

UNA PROPOSTA D'INFRAESTRUCTURES PER A LA CATALUNYA DEL SEGLE XXI

Qualitat, eficiència, sostenibilitat



UNA PROPOSTA D'INFRAESTRUCTURES PER A LA CATALUNYA DEL SEGLE XXI

- 1 Una altra manera d'implantar les infraestructures.
- 2 CAT XXI.
- 3 L'alternativa d'Esquerra a l'actual eix transversal.
La concreció d'un altre model.
- 4 Propostes integrals per a la mobilitat regional.



1 UNA ALTRA MANERA D'IMPLANTAR LES INFRAESTRUCTURES

- Francesc Macià va ser el primer a portar el formigó a Catalunya. Aquella primera obra encara perdura avui amb qualitat.
- Esquerra impulsarà l'obra pública planificada i amb criteris de sostenibilitat, però estarà sempre en contra de l'obra mal feta.
- L'obra pública a Catalunya s'ha de fer per servir el país i la gent i no per malbaratar el territori en nom de determinats beneficis.

1 UNA ALTRA MANERA D'IMPLANTAR LES INFRAESTRUCTURES

El model d'Esquerra:

- Planificació per davant de la improvisació.
- Sostenibilitat en els plantejaments.
- Transparència en l'adjudicació.
- Qualitat en la realització.

2 **CAT XXI**

UNA PROPOSTA D'INFRASTRUCTURES PER A LA CATALUNYA DEL SEGLE XXI

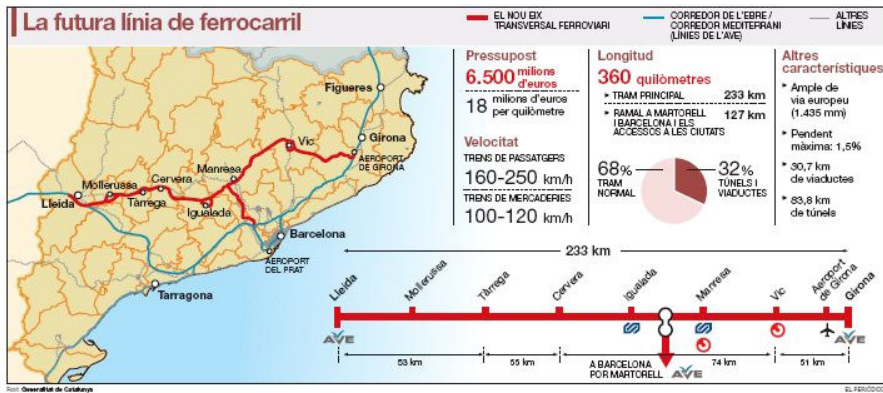
- Treball integrat d'un equip multidisciplinari d'experts.
- La planificació sobre un model de país com a eina de gestió de la demanda.
- Propostes cap a la racionalitat de les infraestructures:
 - Quantificació de les necessitats i gestió de la demanda.
 - Optimització de la despesa pública.
 - Minimització de l'impacte social i ambiental.

3 L'ALTERNATIVA D'ESQUERRA A L'ACTUAL EIX TRANVERSAL. LA CONCRECIÓ D'UN ALTRE MODEL

- Executable a curt termini (5-6 anys).
- Cost molt més reduït: 11 M€ per quilòmetre (davant dels 18M€/km de l'Eix Transversal del DPTOP).
- Mínim impacte ambiental.
- Eficax: màxim aprofitament de la realitat existent.

L'EIX TRANSVERSAL FERROVIARI (versió DPTOP)

Un projecte faraònic, car, sense finançament i amb gran impacte ambiental



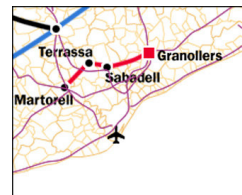
TRAM VIC-GIRONA

- Enllaç de 400 m de transbordament entre la línia de Girona i la de Vic, a Granollers.
- Estalvi de 60 km de nova via.
- Estalvi de més d'1 hora de trajecte respecte de l'actual.
- Estalvi d'un gran impacte ambiental.



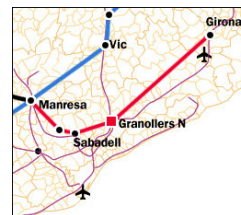
2n CINTURÓ FERROVIARI + EIX TRANSVERSAL EN UNA SOLA TRAÇA

- 16 km Granollers-Sabadell.
- 11 km Terrassa-Martorell.
- Reducció de 18 a 11 M€ per Km
- Reducció sensible de l'impacte ambiental
- Alternativa real i eficient al 4t cinturó viari.



MANRESA-GIRONA

- Només 1h 30m de trajecte.
- Uneix Manresa, Terrassa, Sabadell, Granollers, Girona.
- En 2 anys es dóna resposta als 15 que necessita la proposta oficial Manresa-Vic-Girona.



L'EIX TRANSVERSAL ALTERNATIU. LA PROPOSTA D'ESQUERRA A LLARG TERMINI

- Inclou un eix ferroviari occidental de l'Ebre, que enllaça amb el transversal i amb el de La Pobla de Segur.
- Fa arribar el tren fins al port de Palamós.



L'EIX TRANSVERSAL ALTERNATIU. LA PROPOSTA D'ESQUERRA A LLARG TERMINI

- Es basa en les millores del tram Lleida-Manresa.
- Més econòmic.
- Més integral.
- Més transversal.
- Més Nacional



MOLT MÉS QUE UN LLOC DE PAS, UN PAÍS EN MOVIMENT

Propostes integrals per a la mobilitat regional



PRIORITAT PER A LA MOBILITAT QUOTIDIANA

- En la planificació d'infraestructures, cal donar prioritat a la resolució dels problemes de la mobilitat diària.
- Cal cercar solucions globals a cada àrea del territori que integrin i relliguin tots els modes de transport, donant preferència als sistemes més eficients.



UN EXEMPLE: LA MOBILITAT AL MARESME

Condicionants de la mobilitat al Maresme:

- Autopista de gran capacitat amb peatge.
- Carretera de capacitat mitjana obsoleta i integrada en nuclis urbans.
- Saturació de la línia de tren de rodalies existent.
- Limitacions geogràfiques molt severes.
- Mobilitat en augment.
- Urbanisme dispers en expansió.



UN EXEMPLE: LA MOBILITAT AL MARESME

Propostes de solució:

- Rescat complet prioritari del peatge.
- Transformació de la N-II en via urbana i passeig cívic.
- Construcció modèlica d'una nova línia de rodalies interior, doblant la capacitat i el servei .
- Construcció de l'eix orbital ferroviari (Vallès-Maresme).
- Millora de les connexions amb la Costa Brava.
- Nova estratègia integrada per a l'autobús.
- Xarxa per a l'ús quotidià de la bicicleta.



ALTRES ÀREES PRIORITÀRIES

- Camp de Tarragona, àrea d'influència Tarragona-Reus-Aeroport.
- Àrea d'influència de Girona-Aeroport-Costa Brava.
- Millora de les comunicacions internes al Pirineu.
- Comunicacions nord-sud a Ponent.
- Reordenació del Delta del Lobregat.
- Comunicacions Barcelona-Vallès.
- Etc.



CAMP DE TARRAGONA

Més infraestructures no sempre vol dir millors comunicacions...



**SITUACIÓ
ACTUAL**

Ferrocarril i AVE

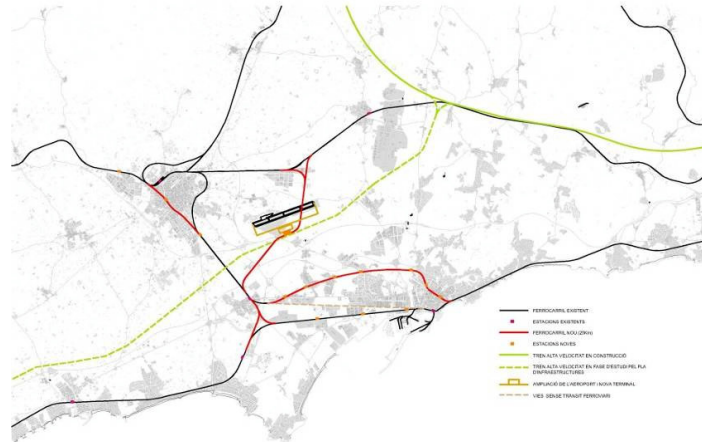


**PROPOSTA
NOVES LÍNIES**

25 km. de nou traçat



**RESULTAT FINAL
AMB LES NOVES
CONNEXIONS**



**NOVES POSSIBILITATS
AMB UNA INVERSIÓ RACIONAL**

- Interconnexions Reus-Tarragona-Aeroport i amb Salou, Cambrils, Vila-seca i Port Aventura
- Interconnexió de l'Aeroport amb el sistema aeri i ferroviari



Tot això i molt més a esquerra.cat

A large, light gray version of the 'esquerra' logo, featuring the stylized bar graphic above the word 'esquerra' in a lowercase, sans-serif font.