



BONDIA

El primer diari gratuït i independent de Lleida



iLerDent
Institut Dental

Implants i totes les dents en un sol dia.
Informa't! **973 28 11 11**

Sant Antoni, entrada Germanetes 2
5a Planta • 25002 Lleida
www.ilerdent.com

GRUP **iLerDent**
Dental Torres de Segre 973 792 023 • Dental Linyola 973 714 453 • Dental Fraga 974 471 370

22 detinguts per robar 300.000 € en coure

Els Mossos els van detenir tots el mateix dia, i 17 van ser enxampats *in fraganti* (6 dels quals eren menors d'edat), en una empresa de Vilagrassa. En els diferents robatoris haurien robat coure per valor de 300.000 €. **L'Urgell / La Segarra** Pàgina 16

LOURDES CARDONA



Treuen nius al campanar a Mollerussa

L'Ajuntament de la capital del Pla instal·la un sistema innovador per evitar nius perillosos. **El Pla** Pàgina 15

El PSC podria capgirar el domini de CiU a Mollerussa

L'enquesta del 'Bondia' li dona 7 regidors, mentre que a CiU n'hi atorga entre 6-7, i ERC, amb 2 regidors, tindria la clau **Eleccions el Pla d'Urgell** Pàgines 10-11 i Edit. 5

> Pega un cop de puny a la cara a una infermera quan s'esperava al CAP

LLEIDA Pàgina 6



> Tractors a Bellpuig i Cervera per Sant Isidre

AVUI Pàgina 3

DEMÀ

Sabràs qui guanyarà a **TÀRREGA**

ALBERT GUERRERO




Més obres de Sirera i Cristòfol

Lleida Pàgina 6

17/18/19/20
maig

www.mollerussa.cat



Festes Majors Mollerussa 2007

SERVEIS

TELÈFONS

Mossos, Policia, G. Civil i Bombers
 Emergències 112
 Urgències Mossos 088
 Mossos d'Esquadra 973 70 00 50
 Atenció a la Dona 973 70 00 50
 Ext. 5000
 Comissaria (Ronda) 091 / 973 27 95 35
 Comissaria Sant Martí 973 27 96 35
 Comandància 062 / 973 24 90 08
 G. Civil Atenció Ciutadà 900 10 10 62
 Guàrdia Urbana 092 / 973 70 06 00
 Centre Històric 973 28 33 34
 Bombers 085 / 973 70 60 80

Urgències mèdiques
 ICS 973 22 15 16
 Hosp. Arnau de Vilanova 973 24 81 00
 Hospital de Santa Maria 973 72 72 22
 Urgències Tàrraga 973 31 08 52
 Comitè Anti-sida 973 22 12 12
 Alcohòlics Anònims 973 28 36 45
 Narcòtics Anònims 902 18 06 40
 Comedores compulsivos 676 06 06 24
 Fibrolleida 973 22 89 80

Creu Roja
 Lleida 973 27 99 00
 Cervera 973 53 20 84
 Mollerussa 973 60 25 25
 Les Borges Blanques 973 14 24 90
 Tàrraga 973 31 37 98

Serveis funeraris 973 23 72 06
 Servei de Suport en el Dol de Ponent 973 50 15 03

Transports
 Bus Lleida-Andorra 973 35 23 79
 Estació d'Autobusos 973 26 85 00

FARMÀCIES AVUI

«DE DIA»
 Villalonga P. Àger, 11
 Freixinet Passeig de Ronda, 70

«DE NIT»
 Seuma Mariola, 39
 Voltas Carme, 23

FARMÀCIES DEMÀ

«DE DIA»
 Baldomà Alcalde Recasens, 21
 Fco. de Villalonga Boters, 25
 «DE NIT»
 Ign. de Villalonga Alcalde Costa, 37
 Razquin Sant Martí, 39

AL·LÈRGIES (DEL 14-5 AL 20-5)

Parietària	2 =	Pi	2 =
Gramínies	4 =	Plàtan	0 =
Olivera	1 A	Pollancre	0 =
Avellaner	- -	Salze	1 =
Auró Negundo	0 =	Vern	- -
Freixe	0 =	Xiprer	- -
Melcoratge	1 =	Alternaria	4 =
Om	- -	Cladosporium	4 =

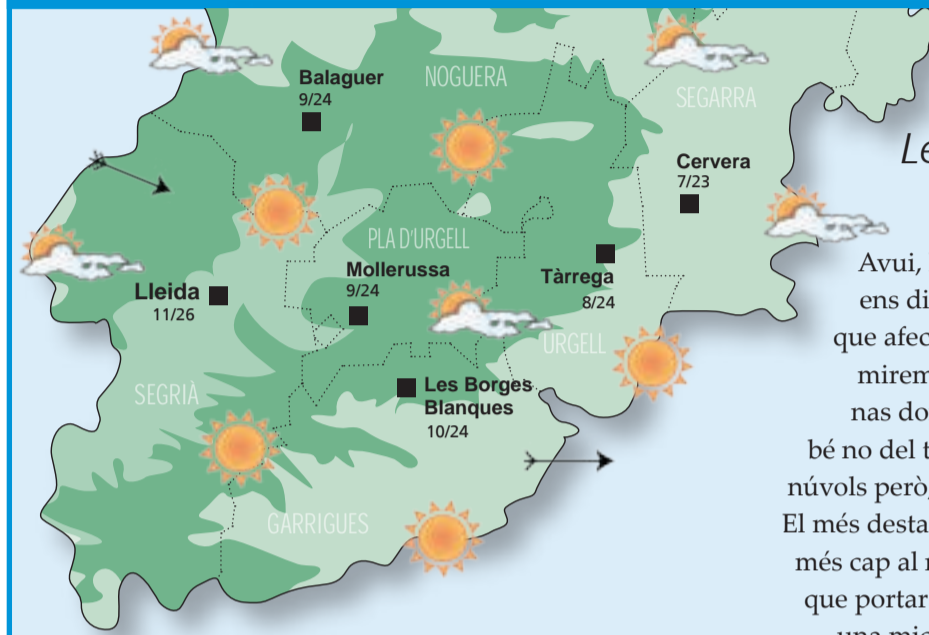
NIVELL ACTUAL i RISC D'AL·LÈRGIA
 Nul 0 Mitjà 2 Màxim 4
 Baix 1 Alt 3

NIVELLS DE PREVISIÓ

En augment	A	En descens	D
Estable	=	Situació excepcional	?



EL TEMPS



dijous

divendres

Núvols i clarianes

Les temperatures encara es resistiran a pujar

Avui, ha de ser una jornada d'aquelles que ens diuen que hi ha un front als Pirineus i que afectarà al nord de Catalunya i nosaltres mirem al cel i ens quedem amb un pam de nas donat que ni veiem front ni res de res... bé no del tot, de fet si que ens arribaran alguns núvols però, amb mínimes possibilitats de pluja. El més destacat seran les clarianes, sobretot quan més cap al nord. El vent de l'oest i del nord-oest que portarà aquest front, si que es pot fer notar una mica més fins el migdia. Les temperatures han de ser similars a les d'ahir. Així les màximes no s'enfilaran més enllà dels 23 a 26 graus i les mínimes es mantindran entre els 10 a 12 graus. Que passeu un BonDia. meteo@bondia.ad



▲ 06.31 h
 ▼ 21.04 h



nova



- Sol
- Variable
- Cobert
- Ruixats
- Pluja
- Tempesta
- Neu
- Vent
- Boira

POLARIS WORLD
 Sol i platja a l'abast de tothom. Agents autoritzats.
 Apartaments des de 119.000 €

TÀRREGA
 Edifici d'Alt Standing • Pisos i àtics dúplex

LLEIDA
 Edifici Tevere, centre Lleida
 Últims pisos i àtics dúplex a la venda

Màxima facilitat de finançament per a gent jove!

DEMO3
 SERVEIS IMMOBILIARIS
 C/ Democràcia, 3
 25007 LLEIDA
 Tel. 902 487 763

TREBALLEM PER A TU!

- SALOU Pis nou de 90 m², 2 banys complets, a/a, pàrquing, zona comunitària, piscina, pista de tennis, parc nens. Preu: 267.450 € - ref. Sal-2706-1
- CAPPONT Pis de 90 m², 3 hab., totalment reformat, instal·lacions de llum i aigua nova, cuina de disseny, A/A, terra gres, finestres doble vidre alumini, calef. Ind. gas Oportunitat! Preu: 177.299 € ref. Ca-0307-04
- CARRER CARMÉ Local de 100 m² amb celler, aigua, llum, ideal per instal·lar el seu ofici. Preu: 78.132 €

ALMACELLES
 • Pis obra nova de 70 m², 2 habitacions, terra gres, calefacció individual. Preu 138.000 €

ROSSELLÓ
 Ref: ROS-1206-1 • Àtic dúplex, 115 m², 2 terr., balcó, gal., 3 bany, 4 hab., pk, amb taxació oficial

NAUS INDUSTRIALS
 Naus industrials a la carta desde 500 m²
 Parcel·les úniques i aïllades de 2.500 m², 23.000 m², 33.000 m² de zona verda.
 A 10 min. de Lleida capital.
 A 5 min. de l'autovia Barcelona / Saragossa



Major, 35 · 25100 ALMACELLES (Lleida) - Telèfon i Fax 973 74 23 59 - Mòbil 609 47 79 39

ALMACELLES Pis reformat, 108 m ² , 3 habitacions, menjador, cuina, bany de 11 m ² , parquet, aire condicionat, calefacció gas.	ALTORRICO Pis nou. 3 hab., cuina, menjador, 2 banys, pàrquing + traster. Ocasió!!	balcó. Bon preu. SUCS Dúplex, 2 habitacions. P.V. 105.000 €	Últim pis i dúplex. entrega immediata. RAIMAT Diferents cases en venda.	ALMACELLES Últims pisos, 2 habitacions i dúplex. Entrega 2008.	ALMACELLES Apartament cèntric, 1 habitació, cuina-menjador, 1 bany.	ALMACELLES c/ Segrià. Obra nova, 2-3 habitacions i dúplex de 3 habitacions. Gran terrassa.	4 habitacions, menjador, cuina, rebost, rentador, magatzem 2 cotxes, terrassa.
ALMACELLES C/ Rambla Catalunya. Pis 3 habitacions, cuina, menjador, bany.	LLEIDA Clot de les Granotes. Pis 80 m ² aproximadament, 3 habitacions, cuina, menjador, bany,	RAIMAT Magnífic xalet. De 300 m ² en parcel·la de 900 m ²	ALMACELLES c/ la noguera. Obra nova. Apartament 2 habitacions, pisos amb grans terrasses. ENTREGA IMMEDIATA.	ALMACELLES c/ mercè. Pis tot reformat, 110 m ² , 4 habitacions, 1 bany, lavabo, cuina, menjador i traster 10m ²	ALMACELLES Apartament 2 habitacions, menjador, cuina, bany. Planta baixa, aire condicionat. Bon preu.	ALMACELLES Ocasió!! Casa en venda. Planta baixa.	ALMACELLES c/ major. Pis 4 habitacions, 2 banys, menjador, cuina, gran terrassa.

CLINICA CHELA IMPLANTOLOGIA

IMPLANTOLOGIA · ODONTOLOGIA · ESTÈTICA DENTAL · PRÒTESIS · ORTODÒNCIA

PROPERA INAUGURACIÓ
(Edifici Euroforum)

MARISA: 691 80 11 00

HOMENATGE AL PATRÓ DELS PAGESOS

XAVIER SANTESMASSES (ACN) / AJUNTAMENT DE BELLPUIG



Les desenes de tractors que van desfilars a Cervera. El capellà beneeix els vehicles a la porta de l'església de Bellpuig

Els tractors prenen els carrers de Cervera i Bellpuig per Sant Isidre

Un centenar de vehicles, entre els quals n'hi havia una vintena d'antics, celebren la festa del patró de la Segarra amb una missa que es torna a celebrar a la parròquia de Santa Maria

X. SANTESMASSES (ACN) / REDACCIÓ
CERVERA / BELLPUIG

Un total de 91 tractors moderns i 21 d'antics van desfilars ahir al migdia pels carrers del centre històric de Cervera per festejar la diada del patró de la Segarra, Sant Isidre. La festa és també l'inici de la 53a edició de la Fira de Sant Isidre, que programa actes fins el proper diumenge.

La desfilada de tractors d'aquest any va tenir dues novetats remarcables, d'una banda, els pagesos de la comarca van recuperar després de 20 anys el lloc de celebració de la missa a la parròquia de Santa Maria, durant aquest anys es

feia al parc de Bombers. En aquesta edició també va ser novetat la presentació de 21 tractors antics, d'entre els anys vint i seixanta, que van encapçalar la tractorada i, posteriorment, van estar exposats davant de la Universitat.

Com cada any, des de fa més d'una dècada, el tractor que presideix la desfilada és el Landini del 1920 del veí de Vicfred, Lluís Vidal.

Segons explicava Vidal, cada

any per venir a Cervera fa un trajecte de quatre hores la jornada anterior.

L'activitat comercial de la Fira de Sant Isidre començarà dissabte als patis de la Universitat.

En total hi haurà 86 d'expositors entre el certamen i la Fira del Cargol. Segons va explicar l'alcalde de Cervera, Salvador Bordes, la fira esdevé una mostra de l'activitat econòmica de la comarca presidida per la in-

dústria, però també pel comerç i el turisme.

El pressupost d'aquest certamen firal d'enguany és de 74.000 euros.

ELS TRES TOMBS DE LA MAQUINÀRIA AGRÍCOLA

D'altra banda, la localitat de Bellpuig durant la jornada d'ahir també va celebrar la diada de Sant Isidre amb els tradicionals Tres Tombs de tractors i maquinària agrícola.

La celebració va arrencar a les 11.00 hores del matí amb la missa a l'església parroquial durant la qual es van beneir els fruits i les coques tradicionals que es van repartir a la sortida de l'ofici.

En acabar, va tenir lloc la Concentració de tractors i maquinària agrícola i la realització dels Tres Tombs. I a les 13.00 hores, per cloure la festa, la Cooperativa del Camp de Bellpuig i Comarca va oferir un vi d'honor als seus socis.

Aquesta és una festa que organitza cada any la Cooperativa del Camp de Bellpuig i Comarca i en què hi col·labora l'Ajuntament de Bellpuig. ■

> Els tractoristes de Cervera feia 20 anys que celebraven la missa al parc de Bombers

> Bellpuig beneeix els vehicles i les coques tradicionals abans de degustar un vi d'honor



xavier
sàez

per a lleida, tu ets capital
vota xavier sàez

esquerra

www.xaviersaez.cat

EDITORIAL

CiU perd pistonada a Mollerussa

Una de les principals sorpreses que es podrien produir a les capitals de comarca de Ponent seria que PSC tregués el mateix nombre de regidors -o fins i tot un més que CiU- a la capital del Pla d'Urgell. Si l'enquesta del 'Bondia' s'acaba

complint el 27-M, Esquerra, amb 2 regidors, tindria la clau de l'alcaldia de Mollerussa, un ajuntament que històricament ha estat un feu de la federació nacionalista i que ara podria canviar de mans.



OPINIÓ

Més bancs, neteja i millora urbanística

FELISA ANDRÉS / JUBILADA DEL CARRER CAMPAMENT

Ara que estem en plena campanya electoral voldria que els nostres candidats a l'alcaldia tinguessin en compte que al carrer Campament de la Bordeta caldria substituir asfalt i sauló i llambordes, per gespa, més arbrat i zona verda, neteja més

a fons. També cal una millora urbanística i més equipaments.

Més bancs perquè amb els 5 que es van posar en el nostre carrer, espaiats per cobrir espaiadament el llarg del tram del canal de Seròs, no n'hi ha prou per acollir

els jubilats i infants de la zona i hem de guardar torns per poder asseure'ns una estona a la fresca.

Al mateix temps, cal una millor definició urbanística per poder connectar en línia recta i no en zig-zag i creuant el pontet del canal amb la nova via que enllaça Cappeda amb la plaça Sant Jordi de la Bordeta. S'ha de superar una espècie de gimcana per poder anar a la nova carretera i sortejar els

cotxes per manca de voreres adequades.

Finalment, ja que s'ha de començar a instal·lar parcs infantils i aparells de fitness a l'aire lliure pels jubilats, per exemple com el que hi ha al costat del Parc de la Mitjana a Pardinyes, no estaria de més que també es possessin uns quants aparells d'aquests en la marge esquerra del canal al seu pas pel nostre carrer Campament de la Bordeta.

Carta de comiat de Xavier Massana

XAVIER MASSANA I MODROÑO / PRESIDENT DEL CONSELL D'ADMINISTRACIÓ DE LA UE LLEIDA

Sempre he pensat que a la vida hi ha moments en els quals has de saber prioritzar, quan del que es tracta és d'optimitzar les forces, i més quan aquestes ja comencen a esgotar-se.

Molts de vosaltres heureu sentit milers de cops el meu discurs. Un discurs sincer, transparent, compromès amb un club i amb un projecte. Un discurs ple de contingut, realisme, il·lusió, implicació, força i molt conscient de la seva repercussió i responsabilitat.

Puc parlar i parlo molt orgullós del que aquest president i aquest Consell d'Administració hem aconseguit utilitzant esforços, recursos, esperança, i lluita.

Han estat molts dies, moltes hores, les que han calgut perquè un equip de magnífiques persones trenquessin barreres que feia anys que estaven abaixades. Un grup d'amics, que un bon dia van creure, van donar suport, i van decidir apostar pel projecte d'un president, l'única fita del qual era que la Unió Esportiva Lleida no desaparegués davant la mirada impassible de tanta gent.

Aquest Consell d'Administració ha treballat contra referents establerts i arrelats per molts anys opacs d'història. Ha estat un projecte ambiciós, una

aposta forta pels que estimem Lleida i el Lleida, i pensem que la ciutat es mereix un club digne i amb condicions.

S'ha creat una estructura professional mai somiada en una Segona B. Un Consell d'Administració incansable, una estructura perfectament dissenyada, des d'un director esportiu fins a l'últim graó que compona un equip de màrqueting. Uns jugadors que, malgrat els resultats, tenien prou categoria com per haver pogut tocar el cel amb les mans. Hem estat més a prop de la ciutat que mai. Hem estat a prop dels barris, de les escoles, de la gent jove, de les festes populars, d'inauguracions, d'actes, de les institucions, dels socis, dels aficionats, del futbol base, del nostre femení, de la premsa, dels nostres jugadors. Hem aconseguit el nostre propi vehicle oficial, que passeja l'escut del Lleida arreu on va. Hem posat música als nostres somnis blaus en una nova versió de l'himne. Hem aconseguit més empreses col·laboradores que mai. I el que és més important, hem aconseguit donar forma al projecte que mitjançant la Fundació, pretén salvar el club, sanejant els seus comptes i donant continuïtat al futbol lleidatà: la Ciutat Esportiva.

Més no es pot fer. Arribat un dia com avui, on ja no sé on acaba el president

i on comença la persona, potser és hora de deixar que algú altre agafi les regnes. Tant de bo jo les hagués agafat en aquestes condicions.

Proclamo que estic cansat. El Lleida no és el Xavier Massana. El Lleida és molt més que el president. El Lleida sou tots i cadascun de vosaltres. El Lleida són els socis, l'afició, els veïns, els empresaris que li donen suport, les institucions, els periodistes, l'equip... en definitiva, moltíssima gent que estima aquest club i que hi està vinculada d'una manera o d'altra.

Penso que és un bon moment, per no dir el millor, per deixar el meu càrrec i deixar aquest club en la millor situació que podia trobar-se. Estem molt a prop de rebre el pronunciament de la Generalitat sobre l'aprovació definitiva de la Ciutat Esportiva. La meua marxa avui dilueix qualsevol especulació sobre el meu interès personal en aquest projecte, al contrari que si marxés un cop aprovat. Fent-ho així, i ho dic amb tot el cor, penso que faig un favor al meu Lleida.

Durant molts dies, la meua vida personal s'ha vist afectada pel desgast que suposa una responsabilitat com aquesta.

Per damunt de president, sóc pare, fill, marit, nét, germà, soci, client proveïdor i amic, com tota la resta de mortals, i això fa que el meu desgast, el meu patiment i la meua desil·lusió, la pateixin

altres persones. Quan la força ja s'esgota, quan et sents desencantat, quan la popularitat ja pesa, quan moltes injustícies no et deixen dormir, quan la responsabilitat ja no et condiciona perquè has complert les teves promeses, quan la il·lusió perd l'accent, ha de venir algú a posar-lo. I si aquest nou president arriba només amb la meitat de la força amb la qual jo vaig arribar el primer dia, el nostre Lleida continuarà fent història, gràcies a l'episodi en què un Consell d'Administració, que va creure en un president, va decidir que així havia de ser per justícia a una ciutat i a 70 anys d'existència.

Fins aquí, amics meus. El dia 30 de juny d'enguany aquest president deixarà de ser-ho.

He donat el millor de mi mateix, a tots els nivells i sota totes les circumstàncies. Ara només em queda brindar per tots vosaltres, el dia que tot això estigui salvat.

Diuen que la millor sort que es pot tenir a la vida és tenir sempre un motiu per fer alguna cosa, tenir algú a qui estimar i tenir alguna cosa que esperar. Jo, amb el Lleida, compleixo les tres premisses: tenia un motiu, que era salvar-lo. L'he estimat i l'estimaré sempre amb tot el meu cor. I finalment, només espero veure'l salvat, amb un blau etern, i fent història en el cor d'aquells que encara no han nascut.

Trempe, ciutat d'urgències

VÍCTOR ORRIT I AMBROSIO / CANDIDAT A L'ALCALDIA DE TREMP PEL PSC

El meu poble en els darrers dies es troba immers en accions per solucionar, de forma urgent, desatencions i dèficits que hem anat arrossegant els darrers 4 anys. Assistim a modificacions en l'àmbit del trànsit i la circulació de forma parcial i no meditada, petites obres d'adequació de les voreres per a persones amb mobilitat

reduïda, al soterrament d'algun contenidor... Són accions que un Ajuntament hauria de portar a terme sense interrupcions i en qualsevol moment de la legislatura.

Hem tingut un poble aturat i descuidat durant 4 anys, i a només un mes de les eleccions municipals, s'estan gastant el diners en accions vistoses, immediates,

però que no solucionen el problema ni resolen la desídia de 4 anys d'inacció. Ans al contrari, només demostren una cosa, que els nostres representants disposen dels nostres diners en benefici propi, de forma egoista i interessada. Pur i dur electoralisme, pur i dur populisme.

Als nostres representants els cau la suor freda esquena avall, i sabedors de la mala gestió feta i que l'obra a deixar acabada era minsa, actuen de forma tramposa i mentidera, fent promeses a tort i a dret, piscines, teatres, llars d'infants, etc. Promeses per

les quals als pressupostos de l'Ajuntament no hi figuren ni partides ni assignacions al respecte.

Com qualsevol, vull que la meua ciutat evolucioni, creixi i millori. M'agrada veure que la meua ciutat està endreçada, és segura i accessible. M'agrada veure els edificis municipals nets i polits, m'agraden els parcs i els marges sense herbes. Però m'agradaria més no haver d'esperar a les eleccions municipals per a poder-ne gaudir. Utilitzar-ho com a argument electoral és del tot intolerable.

El diari no es responsabilitza de les opinions expressades pels col·laboradors de la nostra secció de tribuna. L'opinió del Bondia es reflecteix a través de la seva editorial.

CÀSTING PER AL RODATGE D'UN FILM. El Teatre Municipal de l'Escorxador acollirà divendres un càsting per trobar figurants, extres i actors secundaris per al rodatge del film 'Alma Sin Dueño'.

PREMIS DELS FOCS DE LA FESTA MAJOR. Pirotècnica Zaragozana ha guanyat el Festival de Focs Artificials de la Festa Major, segons els vots enviats per SMS pels ciutadans de Lleida.

CONCURS DE PRIMERS AUXILIS. L'equip de primers auxilis de Creu Roja Lleida va quedar quart al XIIIè Concurs Nacional de Primers Auxilis que es va fer el passat cap de setmana a Saragossa.

ENSENYAMENT

Atenen cada dia 12 estrangers per convalidar estudis

REDACCIÓ LLEIDA

L'Oficina d'Educació de la Subdelegació del Govern atén cada dia una mitjana de 12 persones estrangeres per gestionar expedients d'homologació d'estudis, demanar informació pel reconeixement de títols o bé sol·licitar informació per convalidar diferents tipus d'estudis, destacant els universitaris que ha arribat a incrementar-se en un 207,14%, segons informava ahir en un comunicat la Subdelegació del Govern a Lleida. L'Oficina va comptabilitzar, durant el primer trimestre de 2007, un total de 795 actuacions, 295 homologacions. ■

ACTE D'ACOLLIDA A UNA NOVA EMPRESA AL PARC

Creix el parc de Gardeny

Adjudicats els projectes de l'Arboretum i les telecomunicacions del parc

REDACCIÓ LLEIDA

El consorci del Parc Científic Agroalimentari de Gardeny va adoptar en la reunió d'ahir els acords d'adjudicació dels projectes de l'Arboretum i de les telecomunicacions del parc.

Així doncs, les obres del Centre de Recursos Agrícoles i Forestals han estat adjudicades a l'empresa Benito Arnó, per un import de 3.233.708,19 euros (IVA inclòs).

L'adjudicació dels sistemes de comunicació, vigilància, seguretat i control de les instal·lacions tècniques va ser adjudicat a l'empresa Soluziona, per un import global de 1.998.987,76 euros (IVA inclòs). Entre d'altres assumptes, també es va aprovar el pressupost del parc científic. La xifra as-



L'acord es va signar al Centre d'Iniciatives Empresarials

cedeix a 3.880.580 euros. La quantitat podria pujar al segon semestre del 2007 si es confirmen una sèrie d'ajuts que estan

pendents d'arribar del Govern central. La quantitat demanada és de 6.476.176 euros. També es va aprovar un conveni de col-

laboració entre el PCiTAL, la UdL i l'Institut de Recerca Biomèdica de Lleida (l'IRBLleida) pel qual aquest Institut participarà en el finançament de la compra de material científic-tècnic i software.

CENTRE DE PRODUCCIÓ DE PROGRAMES

El president del Consorci Parc Científic i Tecnològic Agroalimentari de Lleida (PCiTAL), Àngel Ros; el vicepresident, Joan Viñas; i el conseller delegat de Nextret, Albert Domingo, van signar un acord marc de col·laboració pel qual aquesta empresa de software s'instal·larà al Parc i crearà un centre de producció de programari d'alta capacitat (veure imatge). El conveni té una vigència de 3 anys. ■

DIA INTERNACIONAL DELS MUSEUS

ALBERT GUERRERO



La mostra es troba al Museu d'Art Jaume Morera

Exposició de Cristòfol i Sirera al museu Morera

REDACCIÓ LLEIDA

El Museu d'Art Jaume Morera exposarà del 15 al 20 de maig, coincidint amb la celebració del Dia Internacional dels Museus, tres obres de Leandre Cristòfol i tres fotografies de Ton Sirera, donades recentment pels familiars dels

dos artistes. Les obres estan exposades a la seu actual del Museu Morera, al Casino. D'altra banda, coincidint amb el Dia Internacional dels Museus també se celebrarà una jornada de portes obertes al Museu de l'Aigua amb visites guiades gratuïtes els dies 19 i 20 i una activitat nocturna. ■

AL CAP DE LA RAMBLA FERRAN

Detingut per agredir una infermera quan esperava torn

REDACCIÓ LLEIDA

Un home identificat com a M. B., de 47 anys, veí de Lleida, va ser detingut el dilluns a la tarda per haver agredit presumptament una infermera del CAP de Ferran donant-li un cop de puny a la cara després d'haver-se posat nerviós quan esperava torn, segons va declarar la infermera. Tal i com expliquen fonts de la Guàrdia Urbana,

una patrulla va anar al CAP de la Rambla de Ferran, perquè s'estava produint una agressió. En arribar al lloc, els agents van veure un individu, que acabava d'agredir una infermera, a la qual havia produït lesions, al qual intentaven calmar entre diverses persones. La infermera va explicar que aquest individu, mentre esperava, s'havia posat nerviós i havia reaccionant donant-li un cop de puny

a la cara. D'altra banda, a la nit del mateix dilluns, una patrulla va anar al núm. 19 del carrer del Cardenal Remolins perquè hi havia una baralla.

En arribar al lloc, els agents van veure un individu que estava subjectat per un altre, que havia insultat els clients d'un establiment, que es negava a marxar i que s'havia posat agressiu. Al lloc també va arribar una patrulla dels Mossos. ■

CONFERÈNCIES

El canvi climàtic obrirà la 15a edició de la Universitat d'Estiu

Certes i dubtes sobre el canvi climàtic és el títol de la conferència que Josep Enric Llebot, catedràtic de Física de la UAB, pronunciarà el proper 10 de juliol a la Seu d'Urgell per inaugurar la Universitat d'Estiu de la UdL, que enguany arriba a la 15a edició. Entre els cursos n'hi ha dedicats al cinema i al màrqueting. ■



MÓNICA CARRASCO/ACN



Càncer de colon

Prevenició i diagnòstic precoç

FRANCISCO J. MARTÍNEZ CEREZO
APARELL DIGESTIU. CLÍNICA NOSTRA SENYORA PERPETUO SOCORRO. LLEIDA

El càncer de colon és el tumor digestiu més freqüent. A Catalunya es diagnostiquen 4.000 casos a l'any, xifra que augmenta de manera constant i representa la segona causa de mort per càncer amb 1.900 defuncions per any.

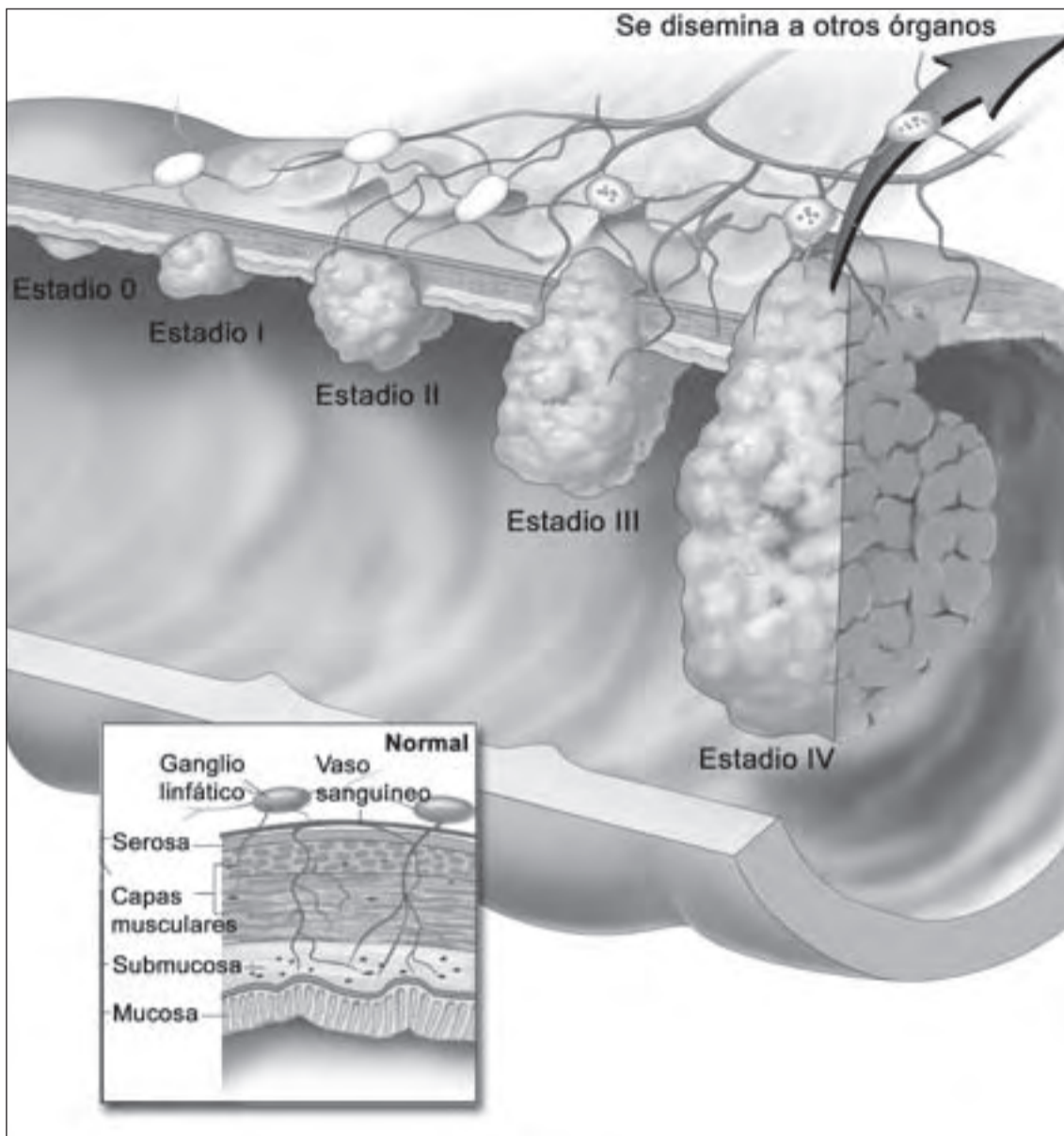
Els tractaments mèdics i quirúrgics actualment han aconseguit millorar les taxes de supervivència dels malalts, tanmateix és necessari adoptar mesures de prevenció i diagnòstic precoç.

És un tumor de països desenvolupats, que en la majoria de casos està relacionat amb factors dietètics. Està ben establert l'augment de risc en relació a dietes d'alt contingut calòric, riques en proteïnes i grasses d'origen animal. L'obesitat, el tabac i el consum d'alcohol serien factors de risc addicionals.

DIETES AMB ALIMENTS AMB FIBRA I ACTIVITAT FÍSICA

Per un altre banda, les dietes riques en aliments amb fibra, antioxidants (vitamines A, C, E) i derivats làctics s'associarien a una menor incidència. La pràctica d'una activitat física regular seria un altre factor que comportaria una disminució del risc.

Per tant, veiem que l'adopció d'estils de vida saludables, a ser possible des de la infància limitant el consum de greixos i carns vermelles i processades i adoptant el nostre patró dietètic mediterrani, podria evitar



El càncer de colon és el tumor digestiu més freqüent i a Catalunya es diagnostiquen 4.000 casos/any

l'aparició d'aquest tumor. En canvi, no té utilitat l'administració de polivitamínics de manera preventiva.

SIMPTOMATOLOGIA

Els símptomes amb els que es presenta aquest tumor són diversos: sang a les femtes (ja sigui evident o oculta, demos-

trada per mitjans analítics), dolor abdominal còlic, canvi en el ritme de les deposicions, dèficit de ferro (amb o sense anèmia).

És doncs important consultar el metge davant de l'aparició de signes i símptomes d'alarma, ja que un diagnòstic precoç permet millorar els re-

sultats dels tractaments a aplicar.

La prova diagnòstica més útil al seu diagnòstic és la colonoscòpia, la qual permet la presa de biòpsies, l'extirpació dels pòlips, que constitueixen les lesions precursors del tumor i en alguns casos la resecció de tumors superficials.

Els programes de cribatge basat en la pràctica regular de colonoscòpia en persones sense símptomes serien aplicables a la població d'alt risc. En aquesta situació estarien el familiar dels pacients afectes: el risc augmenta segons el número, la proximitat dels familiars i l'edat de diagnòstic.

CÀRREGA GENÈTICA

Així, el risc està poc incrementat si només hi ha un familiar de primer grau afectat (pares, germans, fills) diagnosticat després dels 60 anys, però augmenta si n'hi ha més d'afectats i si el diagnòstic ha estat fet per sota dels 60 anys.

També constituïrien població d'alt risc els pacients als que prèviament se'ls ha extirpat pòlips colònics i pacients malalties amb més de 10 anys d'evolució com la colitis ulcerosa (excepte els que presenten únicament proctitis), la malaltia de Crohn amb afectació de colon i la colangitis esclerosant.

MÈTODES DE CRIBATGE A LA POBLACIÓ DE RISC

L'aplicació de mètodes de cribatge a població de risc mig (persones de més de 50 anys) estaria basada en l'aplicació de programes basats en endoscòpia o determinació periòdica de sang oculta a la femta.

No hi ha cap marcador als anàlisis de sang útil pel diagnòstic precoç. La implantació del cribatge en aquest grup toparia amb el grau d'acceptació dels programes per part de la població i de la disponibilitat de mitjans. ■

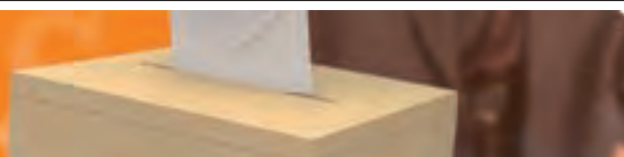
...per creure en les persones

Bones raons...

MUTUA INTERCOMARCAL
Pensant en tu

900 110 112 902 333 322
www.mutua-intercomarcal.com

eleccions municipals



TROBADA AMB ELS VEÏNS DEL BARRI

ALBERT GUERRERO



Àngel Ros es compromet a reformar la plaça del Clot

El candidat del PSC a l'alcaldia de Lleida, Àngel Ros, es va comprometre a acabar el projecte de reforma de la plaça de Constitució al Clot de les Granotes abans de l'estiu. També va assegurar que es reformarà la plaça Santa Maria Magdalena. ■

MATÈRIA ECONÒMICA

CiU vol fer el "triangle de la innovació"

Es tracta de reforçar les col.laboracions i sinergies entre el CEEI, el Parc Científic i Tecnològic de Gardeny i la UdL

REDACCIÓ LLEIDA

El candidat de Convergència i Unió (CiU) a l'alcaldia de Lleida, Isidre Gavín, va proposar aquest dimarts la creació del *triangle de la innovació*. Aquesta mena d'ens tindria per objectiu reforçar les sinergies i les col.laboracions entre el Centre Europeu d'Empreses i Innovació (CEEI), el

Parc Científic i Tecnològic Agroalimentari de Lleida (PCiTAL), i la Universitat de Lleida (UdL). Isidre Gavín va assegurar que "la Paeria no pot ser un mer gestor de serveis i cal que s'impliqui molt més en l'economia de la ciutat". Les propostes de CiU en matèria econòmica passen també per generar més sol industrial. Una mancança que,

segons CiU, Isidre Gavín, provoca la "fuga d'empreses a altres indrets". D'altra banda, Gavín va respondre a les crítiques de Xavier Sàez, d'Esquerra Republicana, que va acusar CiU de no respectar la treva de no fer campanya durant la Festa Major. Gavín va assegurar que CiU va complir amb el compromís de no fer actes específics. ■

MEDI AMBIENT

ICV aposta per recuperar uns terrenys per a les protectores d'animals

REDACCIÓ LLEIDA

Iniciativa per Catalunya va apostar ahir per recuperar uns terrenys cedits fa dos anys al Consell Comarcal del Segrià per a les protectores de Lleida. Es tracta d'una finca d'uns 15.000 metres quadrats on l'ens havia de construir-hi el Centre d'Acollida d'Animals.

L'alcaldeable d'ICV, Mercè Rivadulla, creu que un cop el Consell ha descartat el Centre d'Acollida a la Caparella, els terrenys han de tornar a l'administració municipal. ICV també es va comprometre a enllestir el Pla per la Mobilitat en el proper mandat i endegar mesures per l'estalvi energètic. ■

LLISTAT

70 compromisos de la CUP amb els ciutadans

REDACCIÓ LLEIDA

La Candidatura d'Unitat Popular (CUP) va fer públic ahir un document amb 70 compromisos amb els ciutadans de Lleida. Entre d'altres, vol desplegar una política d'Hisenda Municipal basada en la justícia distributiva, fer uns pressupostos participatius o derogar l'ordenança de civisme. ■

VOL SIS FARMÀCIES MÉS

ALBERT GUERRERO



ERC pretén reduir la ràtio d'habitants per farmàcia

El candidat d'ERC a Lleida, Xavier Sàez, va proposa ahir reduir la ràtio d'habitants per farmàcia a Lleida. Així, mentre al centre n'hi ha una per cada 2.500 habitants, en alguns barris aquesta xifra arriba als 4.000. En volen fer sis de noves. ■

A TRAVÉS D'UN CONCURS D'IDEES




Zapater té la intenció de remodelar la plaça Sant Joan


El candidat del PP, Ismael Zapater, va manifestar ahir que una de les prioritats és la remodelació de la plaça de Sant Joan i que es farà mitjançant un concurs d'idees "que comptarà amb l'opinió dels veïns i comerciants de la plaça". ■

FESTA DE LA COCA 2007

BALAGUER

Diumenge 20 de maig
Plaça del Mercadal






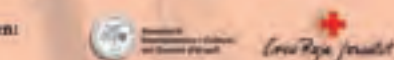
A partir de les 7 de la tarda:

- Gran festa de la Coca i degustació preu: 2 euros
- 4t Concurs de Coques de Recapte i Samfaina (per a no professionals)

organitza:



col·laboren:



eleccions municipals



alcaldables a internet

ISMAEL ZAPATER ZAPATER / PP

'Confiança' a l'ombra de la plana popular

El candidat del PP no té bloc propi però al web del partit se'ns informa de la seva agenda electoral, així com del seu programa



Ismael Zapater no té un web propi i per anar a consultar qüestions relacionades sobre ell i la seva candidatura, ens hem d'introduir al web del PP a Lleida (www.pplleida.com). Només obrir-lo, la primera imatge que ens apareix és la de Jordi Montanya, el president del partit a Lleida, la qual cosa no deixaria de ser lògica perquè ens trobem dins d'un web de partit i no dins d'un web de candidatura o el bloc del candidat.

A l'apartat central sí que podem veure un recull de notes de premsa de diferents actes que ha protagonitzat Zapater com a cap de llista, entre les quals hi podem trobar fins un munt de notícies, encara que sorprèn que des del 30 de març sols n'hem trobat dues: un article d'opinió del candidat que du per títol *Zapater proposa un xec guarderia per garantir la lliure elecció de centre*, i la proposta de creació del Museu de la Fruita (3 de maig).

A la banda esquerra hi apareixen tota una sèrie d'enllaços (*Principal*,

didatura Lleida ens surt una imatge de família de tots els membres de la candidatura, així com un banner on apareix la foto de Zapater i la paraula *Confiança*. I finalment, hi ha l'apartat *Programa*, que ens dona l'opció de baixar-lo en PDF en català o en castellà.

Multimèdia: Hi ha una sèrie d'enllaços amb el bloc de Jordi Montanya (*Jordi Montanya Mias, digui'm?*); *PP en internet*, que ens du al web central del PP (www.pp.es); *PP Catalunya* (www.ppcatalunya.com); el PP de la Segarra (www.ppsegarra.es) i el Fòrum General del PP. El més sorprenent és l'enllaç *Botiga*, on pots comprar gairebé de tot: ulleres, corbates, samarretes, encenedors i tot allò que vulguis amb la marca *PP*, encara que per a mi hi ha dos objectes impagables: la pala

PP Lleida, Municipals, Autonòmiques, Comunicació, Multimèdia i Contacte), però ens centrem només en tres apartats:

Municipals: És on es parla de forma concreta de Zapater i la seva candidatura. A l'apartat *Agenda* hi ha tots els actes on el candidat participa cada dia; a *Cand*

de pàdel amb la seva bossa corresponent que du l'anagrama del PP (120 € per contrareemborsament, més les despeses per enviar-ho) i la baralla de mus (15 €). Per cert, a qui us recorda aquestes 2 últims objectes?

SUGGERIMENTS I PREGUNTES

Contacte: Se'ns dona la possibilitat d'enviar un correu electrònic a *Suggeriments* o *Preguntes*, i ens quedem amb les ganes de fer-ho perquè no surt exactament qui el rebrà.

Per acabar a la banda dreta hi trobem enllaços repetits, però hi ha 2 coses noves. Primera, una enquesta per valorar aquest web, i els 95 vots que hi havia es distribuïen d'aquesta manera: web gens interessant (58 vots), web interessant (36 vots) i web raonablement interessant (6 vots). Nosaltres, no hem votat, que consti en acta.

Segona, on es facilita la llista dels usuaris que llavors estan en línia i, per cert, algunes de les vegades que hi hem entrat, que són unes quantes, estàvem sols.



Buscant a la xarxa



Què ens surt al cercador Google si escrivim Ismael Zapater Zapater?

Si per alguna cosa és conegut Ismael Zapater a Lleida és per la seva trajectòria docent. Per això no ens estranya que a les primeres entrades de *Google* hi figurin enllaços amb aquesta àrea professional. Així, la primera entrada la trobem sobre una article de Zapater (*Aproximació a l'estudi geogràfic de les comarques-frontera. L'exemple del Baix Cinca*), del qual se'n fa ressò la Societat Catalana de Geografia (www.scg.iec.cat); la tercera sobre l'ICE i la cinquena a l'Institut Cervantes (www.cervantes.es); per continuar més avall amb enllaços amb la Universitat de Lleida (www.udl.cat), on figura com a vocal del Consell Social, i un enllaç amb Ediciones Serbal (www.ed-serbal.es).

Però si una bona part de les entrades al cercador *Google* són pels seus vincles amb el món de l'educació, també hi apareixen la seva relació amb la política i el Partit Popular. Així, la segona entrada és del web del PP (www.pplleida.es) i fa referència a les preguntes que li van fer en un fòrum per internet que va tenir lloc el 27 de març.

La majoria d'entrades que trobem a continuació sobre la seva trajectòria política són a través dels webs de diferents mitjans de comunicació que es fan ressò de les seves iniciatives.

Vols saber qui **guanyarà** **el teu** ajuntament?

Durant la campanya, el BONDIA t'ho dirà!






Les Sargnes, Blanques, Tàrraga, Salaguet, Mollerussa, Cervena i Lleida

eleccions municipals



ENQUESTA DE 'BONDIA' SOBRE QUIN RESULTAT ES DONARÀ A LA CAPITAL DEL PLA D'URGELL

LA VALORACIÓ DELS CANDIDATS I DE LES SEVES POSSIBILITATS

■ TERESA GINESTÀ (PSC)	■ TONI BOSCH (CIU)	■ IGNASI SERRET (ERC)	■ M. ÀNGEL BALAO (PP)	■ JOSEP A. HEREU (ICV)
				
- Valoració positiva: 66%	- Valoració positiva: 52,7%	- Valoració positiva: 46,7%	- Valoració positiva: 8,7%	- Valoració positiva: 23,3%
- Intenció de vot: 24,7%	- Intenció de vot: 23,3%	- Intenció de vot: 10%	- Intenció de vot: 3,3%	- Intenció de vot: 1,3%
- Guanyarà PSC?: 12,7%	- Guanyarà CiU?: 62,7%	- Guanyarà ERC?: 1,3%	- Guanyarà PP?: -	- Guanyarà ICV?: -
- Nombre de regidors: 7	- Nombre de regidors: 6-7	- Nombre de regidors: 2-3	- Nombre de regidors: 0-1	- Nombre de regidors: 0

El PSC donaria la gran sorpresa a Mollerussa en superar a CiU i seria el principal favorit per l'alcaldia

L'enquesta dona a Ginestà 7 regidors, mentre que Bosch oscil.laria entre 6 i 7. Per la seva banda, ERC pujaria als 2-3 edils, el PP podria treure'n 1 i ICV es quedaria fora del consistori

J. R. RIBÉ
MOLLERUSSA

La capital del Pla d'Urgell va camí de convertir-se en una de les principals sorpreses electorals si es compleixen els vaticinis de l'enquesta de l'empresa Investiga elaborada per encàrrec del *Bondia*, ja que el sondeig dona com a guanyador el PSC, encapçalat per Teresa Ginestà, amb 7 regidors (24,7% dels vots), mentre que CiU es quedaria amb entre 6 i 7 (23,3% dels sufragis). I no és que el PSC visqui un gran increment, ja que només tindria un regidor més que el 2003, sinó que CiU -encapçalat per l'actual alcalde, Toni Bosch- patiria una caiguda important d'entre 3 i 4 regidors, un dels quals aniria a mans dels socialistes, i la resta per ERC i, possiblement, PP.

De fet, ERC sí que sofriria una pujada destacable i tant si a la fi treu 2 com 3 regidors (10% dels vots), estaria en la seva mà

decidir si dona suport a CiU o PSC. Tot apunta, però, que els republicans triarien l'opció dels socialistes, encara que els pactes que es puguin concretar després del 27-M sempre són una incògnita.

FI A L'HEGEMONIA DE CIU

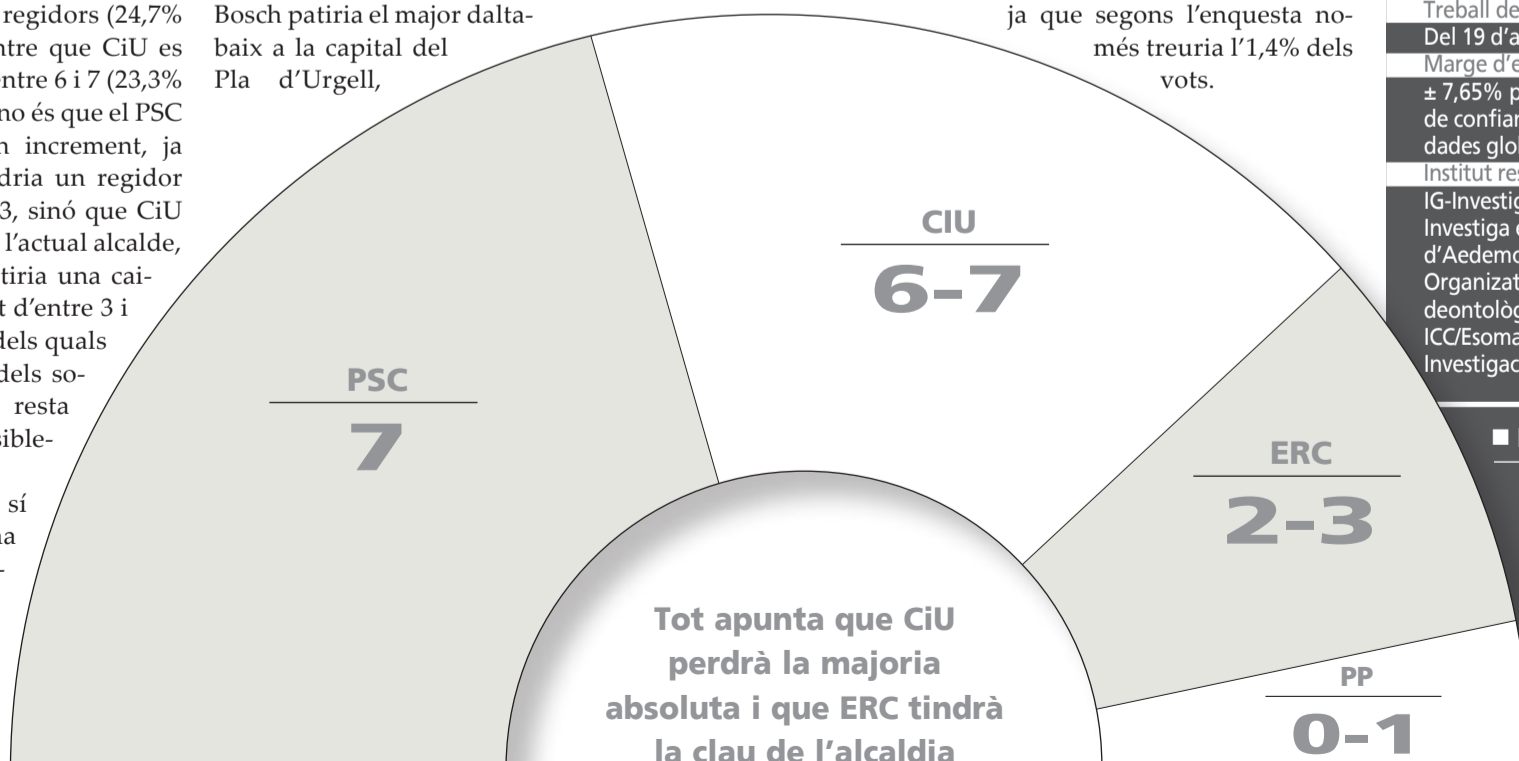
Amb aquestes dades a la mà, la formació que lidera Toni Bosch patiria el major daltabaix a la capital del Pla d'Urgell,

on tenia un dels feus més fidels de les comarques de Lleida, sobretot de la mà de Josep Grau, que en va ser alcalde durant 12 anys (de 1987 a 1999), quan va deixar el càrrec per convertir-se en el conseller d'Agricultura.

Per la seva banda, les altres dues formacions tindrien un pes molt menor en el conjunt

de l'hemicicle consistorial, ja que el PP, encapçalat per Miquel Àngel Balao, optaria per treure'n entre 0 i 1, amb un 3,3% dels sufragis. Cal recordar que en les dues últimes legislatures ja no ha estat present al consistori mollerussenc.

I l'opció d'ICV, liderada per Josep A. Hereu es quedaria sense representació municipal, ja que segons l'enquesta només treuria l'1,4% dels vots.



■ FITXA TÈCNICA

Ambit
Municipi de Mollerussa
Univers
Població de 18 anys o més
Mostra
150 casos
Entrevistes
Telefòniques
Selecció
Aleatòria per quotes de gènere i edat per a l'entrevistat
Treball de camp
Del 19 d'abril al 8 de maig 2007
Marge d'error
± 7,65% per p=q=0,5 i un nivell de confiança del 95,5% per a dades globals
Institut responsable
IG-Investiga, SA.
Investiga és membre d'Aedemo, Esomar, The Gallup Organization i acollit al codi deontològic internacional ICC/Esomar de Màrqueting i Investigació Social.

■ RESULTATS 2003

Al 2003, la formació més votada a la capital del Pla va ser CiU, que va assolir la majoria absoluta amb 10 dels 17 regidors que es disputaven. El PSC en va treure 6 i ERC només 1

eleccions municipals



Finalment, afegir que un 9,3% dels enquestats assegura que no votarà cap d'aquestes 5 formacions, o bé, no anirà a votar, mentre que una de cada 4 persones entrevistades (en concret, el 24%) formen part del grup *No sap / No contesta*.

MOLTS CANVIS A L'HORA DE VOTAR RESPECTE EL 2003

Si comparem aquesta intenció de vot respecte al que van anar a votar el 2003 les persones objectes d'aquest sondeig, notarem que hi ha canvis importants, sobretot en les dues formacions polítiques principals.

Pel que fa al PSC, els entrevistats l'haurien votat un 14% vers el 24,7% d'intenció de vot actual. A l'altra banda, trobem el cas de CiU, que baixaria del 32% d'ara fa 4 anys, al 23,3% del 27-M. Quant a les altres formacions, ERC passaria del 6,7% del 2003 al 10% d'ara; el PP, de l'1,3% al 3,3% d'ara, mentre que ICV no va concórrer als comicis d'ara fa 4 anys.

Aquí també hem d'afegir un

grup d'un 8% de persones entrevistades que no va votar el 2003 per ser menors de 18 anys; un altre 18% que no va votar per altres raons, i un 18,7% que formen part del grup *No sap / No contesta*.

VALORACIÓ CANDIDATS

Quant a la valoració dels candidats, el rànquing l'encapçala Teresa Ginestà (PSC), ja que l'aprova el 66% dels entrevistats, per davant de Toni Bosch (CiU), amb el 52,7% dels suports i un 36,7% que el desaprova; Ignasi Serret (ERC), amb el 46,7%; Josep A. Hereu (ICV), amb el 23,3% i, finalment, a Miquel Àngel Balao (PP) sols l'aprova el 8,7%, mentre que hi ha un 43,3% que el desaprova.

DIFERÈNCIA ENTRE QUI VENÇ I QUI CREU QUE GUANYARÀ

No sempre és el mateix qui vols que guanyi i qui creus que vencerà. Un d'aquests casos el tenim a Mollerussa, on descobrim que malgrat hi hagi més persones entrevistades que diuen que votaran l'opció del

> Ginestà (PSC) és la candidata més ben valorada (66%), per davant de Bosch (CiU) i Serret (ERC)

> Tot i que el sondeig dona més intenció de vot al PSC, un 62,7% dels entrevistats creuen que guanyarà CiU

> El 49,3% dels entrevistats aprova la gestió de l'actual equip de govern municipal

> El 44,7% diu que la situació general de Mollerussa és bona mentre un 40% la qualifica només de regular

PSC, són moltes més les qui creuen que la victòria se l'endurà CiU. Així, un 62,7% creuen que la candidatura més votada serà la de la federació nacionalista, mentre que només un 12,7% creu que el triomf serà per PSC, mentre que les opcions de les altres 3 formacions són insignificants.

VALORACIÓ DE LA GESTIÓ DE L'EQUIP DE GOVERN

Malgrat el descens que s'atura en aquesta enquesta dels suports cap a CiU, pràcticament la meitat de les 150 persones que han estat entrevistades per Investiga (49,3%) aproven la gestió de l'actual equip de govern durant els 4 anys, mentre que un 42% la desaprova, i només hi ha un 8,7% que prefereix no pronunciar-se al respecte.

LA SITUACIÓ GENERAL DE MOLLERUSSA ES...

Una altra de les qüestions que es formulaven a les persones entrevistades era que donessin el seu punt de vista

sobre la situació general de la ciutat de Mollerussa. D'aquesta manera, un 6,7% va dir que és molt bona; un 44,7% va dir que és bona; un 40% va dir que era regular; un 4%, que era dolenta, i un altre 4%, que era molt dolenta.

Cal destacar que davant aquesta pregunta, del total de les 150 persones que han estat entrevistades en aquest sondeig només n'hi va haver una que va preferir no respondre a aquesta qüestió.

SOBRE EL PERFIL DELS ENTREVISTATS

De les 150 persones entrevistades, hi havia 71 homes i 79 dones, i tots ells i elles estaven empadronats a la capital del Pla d'Urgell. Pel que fa a les edats, 44 enquestats tenien entre 18 i 34 anys; 58 enquestats, entre 35 i 54 anys, i 48 persones tenien 55 anys o més. Quant al seu estat civil, dues tercers de les persones entrevistades estaven casades (109), 27 eren solteres, 11 eren vídues i 3 eren separades / divorciades.

BONDIA
 Vols saber qui guanyarà al teu ajuntament?
 Durant la campanya, el BONDIA t'ho dirà!

Les Borges Blanques, Tàrraga, Balaguer, Mollerussa, Cervera i Lleida

eleccions municipals



REACCIONS DE L'ENQUESTA DE 'BONDIA' A LES BORGES BLANQUES

CiU confia a capgirar el sondeig, superar ERC i governar en solitari

El PSC de Gispert espera superar la intenció de vot prevista per l'enquesta de 'Bondia' i ERC interpreta els resultats com una demanda de canvi de govern per part de la població

ROSER TOLL
LES BORGES BLANQUES

La incertesa domina entre els alcaldables a les eleccions de les Borges Blanques. CiU i ERC estan tan igualats que depenen dels partits més petits per a poder formar govern. I els partits petits, a la vegada, depenen d'una desena de vots per arribar a aconseguir un regidor més o menys. Les reaccions dels alcaldables davant aquestes dades només fan que reafirmar que el consistori es decidirà a l'últim moment.

Miquel Àngel Estradé, alcaldable d'ERC, veu amb satisfacció els resultats previstos. "Creiem que som l'única capital de comarca de Lleida en què la força de l'oposició es posa per davant del partit de l'alcaldia", comenta Estradé. El republicà interpreta les dades com el reclam de la població d'un nou equip de govern amb noves polítiques municipals.

L'actual alcaldessa i candidata a la reelecció per CiU, Carme Benet, no comparteix la previsió del sondeig, que veu molt "relatiu". Benet opina que el nombre de regidors d'ERC augurat per l'enquesta és excessiu i considera sorprenent que els cinc edils convergents només es mantinguin després de 4 anys de govern. Pel que fa a l'acord que han mantingut amb els independents, l'alcaldable convergent comenta que han estat "molt cohesionats", però no dubta de remarcar que aquesta legislatura voldrien governar en solitari.

PSC I ELS INDEPENDENTS, LES FORCES DECISIVES

Les dades del sondeig vaticinen que els Independents (CIPM) de Francesc Macià baixarien dels dos edils actuals a un o cap. Segons Macià, si

REACCIONS DELS CANDIDATS AL SONDEIG		
<p>■ M. ÀNGEL ESTRADÉ (ERC)</p>  <p>"Estem contents de consolidar-nos com l'opció amb més suport i seguim a l'expectativa dels petits"</p>	<p>■ CARMEN BENET (CIU)</p>  <p>"No compartim la previsió del sondeig. Ens sorprèn molt que només s'esperin 5 regidors de CiU"</p>	<p>■ FRANCESC MACIÀ (CIPM)</p>  <p>"Si els resultats previstos són els reals, no tindrem cap mena de problema d'anar cap a casa"</p>
<p>■ XAVIER GISPERT (PSC)</p>  <p>"Valorem positivament les previsions, però treballarem per obtenir més d'un regidor i ser una alternativa"</p>	<p>■ JOSEP GUSART (PP)</p>  <p>"La mostra no és prou representativa. A nivell de carrer creiem que traurem un regidor"</p>	<p>■ FITXA TÈCNICA</p> <p>Ambit i univers Municipi de Borges Blanques, població de 18 anys i més</p> <p>Mostra 123 entrevistes via telefònica</p> <p>Selecció Aleatòria per quotes de gènere i edat per a l'entrevistat</p> <p>Treball de camp Del 24 d'abril al 7 de maig, 2007</p> <p>Marge d'error ± 8,41% per p=q=0,5 i un nivell de confiança del 95'5% per a dades globals</p> <p>Institut responsable IG-Investiga, SA</p>

aquests resultats es compleixen, no tindran cap problema a deixar el consistori i "anar cap a casa". "Em sorprèn que els borgencs no hagin valorat les nostres propostes, però cal tenir en compte que no hem tingut temps suficient per realitzar els nostres projectes".

L'independent s'ha mostrat sorprès que no s'hagi previst un retrocés per ERC, ja que considera que els republicans han adoptat un to "massa radi-

cal i corrosiu".

Xavier Gispert, del PSC, també opina que, a diferència dels resultats del sondeig, ERC podria patir una baixada a causa del caràcter agressiu que han adoptat com a oposició al consistori. L'alcaldable va més enllà, i demana la renovació dels caps de llista de totes les formacions "pel bé del poble".

D'altra banda, el socialista valora positivament l'enquesta i destaca la seva posició previs-

ta per davant els independents, que els converteix en partit clau per decidir l'alcaldia.

Segons Gispert, el CIPM no ha sabut diferenciar-se del partit gran al qual acompanyava -CiU- i "el peix gran s'ha menjat el petit". Pel que fa als pactes, el PSC es nega a donar pistes, i remarca que es presenta "com a alternativa de govern". "Cal tenir en compte que l'enquesta es va fer quan encara no havíem començat la campanya,

i nosaltres creiem que anirem a més", assegura Gispert.

El PP de Josep Gusart afirma que no s'ha endut cap sorpresa. A diferència de les previsions, creu que "els independents trauran un o fins i tot dos regidors". Pel que fa al seu partit, Josep Gusart considera que pot treure almenys un regidor, però assegura que es presenta "només per donar la possibilitat de participar als votants del PP". ■

ERC demana a l'alcaldia que faci autocrítica

El republicà M. Àngel Estradé ha demanat als partits del consistori borgenc que "facin autocrítica", perquè, segons ell, "si hi ha crispació és responsabilitat de tots".

Segons Estradé, ERC ha fet una oposició responsable. Tot i així, remarca que "si en algun moment hem aixecat el to, ha estat perquè ens hem sentit menyspreats per l'equip de govern, tot i ser la força amb més vots".

En cas que ERC aconseguixi els 6 regidors previstos, Estradé confrontarà programes amb totes les forces i buscarà un govern sòlid que es pugui mantenir durant els 4 anys. De totes maneres, ja ha dit que el seu programa "té molts punts de coincidència amb el programa socialista".

> El CIPM assegura que si el PSC ho pot fer millor, es "treuran el barret"

> El PSC veu necessària una renovació dels caps de llista de totes les forces pel bé del poble

> Els independents i el PSC creuen possible un retrocés d'ERC a causa de la seva 'agressivitat'

> El nombre de regidors depèn, en molts casos, d'una desena de vots

eleccions municipals

| L'ALT URGELL

Pujol fa campanya amb Batalla a la Seu

L'expresident de la Generalitat ha augurat "un augment de vots important" basant-se en els passats comicis del 2006

REDACCIÓ
LA SEU D'URGELL

L'expresident de la Generalitat va visitar ahir la Seu per recolzar la candidatura de l'alcaldeable per CiU a la Seu, Albert Batalla, i ha pronosticat un ascens molt important de CiU a la Seu.

Jordi Pujol, que ahir al matí va visitar el mercat de la Seu

d'Urgell, va pronosticar un "ascens molt important de CiU a la Seu" i va demanar als urgellencs que van votar CiU a les eleccions al Parlament que votin Albert Batalla a les eleccions municipals. En aquest sentit, Pujol va recordar que "CiU ha estat sempre la força majoritària a les eleccions catalanes a la Seu i que si els resultats fos-

sin els mateixos que al novembre de 2006, CiU obtindria una amplíssima victòria a la ciutat". Per altra banda, va valorar molt positivament "l'empenta d'un equip molt dinàmic i potent, com el que presenta CiU a la Seu". Pujol, acompanyat per membres de la llista de CiU, va passejar pel carrer Major on va saludar botiguers i vianants. ■



Pujol i Batalla van passejar pel mercat de la Seu d'Urgell



Ignasi Serret

Perquè hi ha una manera diferent d'entendre Mollerussa

esquerra
utilitza'ns

mayoral
en exclusiva

petit bonic

C/ Jacint Verdaguer, 9
Tel. 973 60 26 53 - 25230
Mollerussa

| URGELL

El grup de CiU de Tàrraga proposa una zona esportiva cohesionada

REDACCIÓ
TÀRREGA

El grup municipal de CiU a Tàrraga va mostrar ahir la seva oposició a la futura ubicació del club de tennis. Els convergents aposten per "una zona esportiva totalment cohesionada i concentrada al Parc Esportiu del Reguer" i argumenten que "aquest canvi d'ubicació només es fa per interessos urbanístics, i en cap cas per tal que Tàrraga disposi d'un bon i ampli complex esportiu". També s'han oposat a la venda dels terrenys municipals on hi ha les piscines, ja que garanteixen un parc esportiu unificat. ■

| NOGUERA

Aguilà promet espai per a la construcció de 500 habitatges protegits

REDACCIÓ
BALAGUER

El candidat del PSC a l'alcaldia de Balaguer va prometre ahir posar a disposició dels particulars, promotors i cooperatives l'espai necessari per a la construcció de 500 habitatges protegits.

L'alcaldeable va presentar les seves propostes d'habitatge després d'un debat amb simpatitzants, i va afegir que fomentaran la posada en lloguer dels habitatges buits a Balaguer i reforçaran el servei de borsa d'habitatge de l'Ajuntament. "L'accés a l'habitatge s'ha convertit en un problema per a tots", va dir Aguilà. ■

Lleida al màxim

Avui dimecres 16 de maig
Festa a la Mariola (Plaça, Barcelona)

18.30 hores. Festa infantil. Animacions, música, el trenet del Carvi, xocolatada i inflables.
21.00 hores. Gran revetlla. Presentació dels projectes del canvi de CiU.

I també:
10.00 hores. Botiga a botiga a La Zona Alta (Prat de Riba, Doctor Fleming, Martín Ruano, Balmes).
17.00 hores. Botiga a Botiga per la Zona Alta.

Isidre Gavín
Candidat a alcalde de Lleida

el canvi positiu



Cafeteria - Restaurant

L'Estació

Menú diari - Distribuidors de Paellador

Av. Paisos Catalans, s/n
Tel. 973 44 54 76
25600 Balaguer

| DIA INTERNACIONAL DELS MUSEUS, 18 MAIG

La Joia del Museu de la Noguera, el Cavallet de Bronze del s. II a.C.

| REDACCIÓ
BALAGUER

Com cada any, el proper divendres Balaguer celebra el Dia Internacional dels Museus exposant durant tot el dia la Joia del Museu Comarcal de la Noguera, una peça inèdita fins al moment i que té una especial rellevància artística i científica: es tracta d'una peça torèutica en bronze que representa un petit cavall que data entre el segle I i el III a.C. Aquesta escul-

tura fou recuperada durant les intervencions arqueològiques al jaciment ibèric-medieval d'Antona a Artesa de Segre.

Altres activitats organitzades en motiu del Dia dels Museus són la conferència Els guerrers i herois al món ibèric a les 19.30 hores. Finalment, a les nou del vespre hi haurà una visita guiada per conèixer el Museu de la Noguera. Totes les activitats es faran en aquest espai museístic ■

| AGRICULTURA

Baixa el consum de pera per poca promoció

| REDACCIÓ
LLEIDA

El consum de la pera ha baixat a tot Europa. Representants de les regions productores de pera reunits a Lleida asseguren que una de les causes és la poca promoció que es fa del producte.

El president de Catalunya Qualitat, Antoni Badia, va reconèixer ahir que el consum ha baixat. En aquest sentit, va destacar que també s'ha de promoure la innovació en pera com ja s'ha fet amb altres fruites. ■

| CARRETERA DE BALAGUER A TÀRREGA

100.000 € per quedar tetraplègic en xocar a la C-148

Segons el TSJC, la Generalitat té el 20% de responsabilitat de l'accident

| REDACCIÓ
LLEIDA

El Tribunal Superior de Justícia de Catalunya (TSJC) ha estimat el recurs d'un particular i condemna la Generalitat i l'empresa Rum Traffic a indemnitzar-lo amb 102.247 euros per la tetraplegia que pateix després de tenir un accident de trànsit a la carretera comarcal C-148 al 1996, quan va xocar contra dos vehicles que estaven en una rotonda.

El tribunal considera que la causa del sinistre és l'excés de velocitat de recurrent però que no queda acreditada la reposició de les senyals de la rotonda que estaven caigu-

des abans de l'accident. En aquest sentit ha destacat que l'empresa encarregada de fer la reposició no va aportar la documentació sobre aquesta actuació a l'expedient, i diversos testimonis afirmen que els dies anteriors aquestes senyals no hi eren.

El tribunal ha estimat en part el recurs per aquesta falta de senyals, tenint en compte que reparteix la responsabilitat de l'accident en un 20% per la Generalitat, titular de la via, i per l'empresa adjudicatària del servei de manteniment de les senyals verticals, i en un 80% pel recurrent per l'excés de velocitat. ■

| INDEMNITZACIÓ DE 25.400 EUROS

Multa a Alpicat per 3 dones cremades en un correfoc

| ACN
ALPICAT

El Tribunal Superior de Justícia de Catalunya (TSJC) ha estimat el recurs de tres particulars i condemna l'Ajuntament d'Alpicat i l'entitat Grup de Recerca de Ponent a indemnitzar-les conjuntament amb 25.438 euros per les lesions i cremades que van patir durant el correfoc celebrat a la

localitat, dins dels actes de la Festa Major del 2001. Les tres recurrents estaven entre el públic del correfoc, organitzat pel consistori, i que feien els Diables de Lleida. Durant l'espectacle es van llençar petards que van impactar contra elles i els va provocar lesions i cremades. Una de les dones va estar a l'hospital durant nou dies. ■

| ADJUDICACIÓ

90 pisos de protecció oficial a Raimat

| REDACCIÓ
LLEIDA

L'Empresa Municipal d'Urbanisme de Lleida ha adjudicat a Cos de Castellnou SCCL la construcció de 102 habitatges, 90 de protecció oficial- al SUR 1 de Raimat. El pressupost d'adjudicació és de 2.000.000 euros. La nova zona residencial tindrà 12.241,92 m² de zones verdes. ■

| LA NOGUERA

25 animadors de menjador escolar nous

| REDACCIÓ
BALAGUER

El Consell Comarcal de la Noguera conjuntament amb la Fundació Verge Blanca-Escola de l'Espai, ha conclòs el curs d'animador de menjador escolar que ha comptat amb un total de 25 participants. El curs ha tingut una durada de 25 hores teòriques més 15 de pràctiques. ■

**bid
monfà**
DESCANS I MOBILIARI

- MATALASSERIA
- SOFÀS
- TAULES DE CUINA
- REBEDORS
- MOBLES DESPATX
- HABITACIONS JUVENILS



Partida Colomers, s/n
25241 GOLMÉS - LLeida

**OFERTA DE
MATALASSOS**



DARRERE EL BIG BEN

Liquidació
d'estocs
fins al 60%

FÀBRICA DE SOFÀS

Autovia Barcelona-Lleida
Sortida 493, Polígon "Els Plans"
Castellnou de Seana (Lleida)
TEL. 973 25 10 51

LA VÍCTIMA LLENÇA LA CARTERA AL CANAL PER EVITAR SER ROBAT

Atracat en guanyar en una escurabutxaques

Detenen una parella de Mollerussa que vigilava el guanyador del premi i l'assaltà a la sortida del bar on hi havia la màquina

REDACCIÓ
MOLLERUSSA

Els Mossos d'Esquadra van detenir una parella de Mollerussa acusats d'agredir i atracar un home d'origen xinès que acabava de guanyar un dels premis importants d'una màquina escurabutxaques. Segons sembla,

la parella hauria estat vigilant la víctima mentre jugava al bar i quan va sortir amb el premi el van assaltar per robar-li els diners. Els fets van passar diumenge a la tarda davant d'un bar de l'avinguda del Canal de Mollerussa. La víctima va relatar als Mossos que la parella

l'havia assaltat i, en veure que li prenien la cartera, va decidir llençar-la al canal que passa pel mateix carrer. Mentre l'home el continuava agredint, la seva parella va baixar a recollir la cartera. Un grup de persones va poder retenir la noia fins que van arribar els agents. ■

GRÀCIES A UNA MAJOR PRESENCIA POLICIAL ALS CARRERS

Mollerussa dobla les detencions el 2006

REDACCIÓ
MOLLERUSSA

La Policia Local de Mollerussa gairebé va duplicar el nombre de detencions efectuades durant el 2006 gràcies a una major

presència policial pels carrers. Aquesta major dotació va permetre incrementar el nombre de delictes instruïts i investigats, que van arribar a 111, un 52% més respecte al 2005. Els delic-

tes més corrents són de trànsit i contra el patrimoni. També es va produir un notable descens dels accidents de trànsit al casc urbà. Se'n van produir un total de 60 (84, el 2005). ■

SISTEMA PIONER A MOLLERUSSA

AJUNTAMENT DE MOLLERUSSA



Un dels tres polls que van retirar del niu els tècnics

Eina per evitar nous nius de cigonya al campanar

REDACCIÓ
MOLLERUSSA

L'Ajuntament de Mollerussa va instal·lar ahir un sistema innovador per suprimir el 2n niu de cigonyes del campanar de l'església, que suposa un perill pel risc que puguin caure a la via pública algun dels materials que el formen.

El sistema emet lleus descàrregues elèctriques per impedir que les aus es posin sobre elles i està aprovat per la UE i és inofensiu per a les aus. Membres del Centre de Recuperació de Fauna de Vallcaient es van endur els 3 polls que hi havia al niu per criarlos i després alliberar-los. ■

solparquet
Màxima qualitat al millor preu
Visites concertades 606 012 848
Ctra. N-240 km 69 (darrere Tallers Crivillé, lateral Unitex)
25400 Les Borges Blanques
info@solparquet.com - Fax 973 14 05 81

CLASSICS
PLA
d'URGELL
660 975 782 Especialistes en noces

Ferreteria BARÓ
NOVA COL·LECCIÓ 2007
C/ President Macià, 13-15. Exposició: President Macià, 5-7. 25230 MOLLERUSSA. Tel. 973 60 05 51. baro@cadena88.com

Mollerussa necessita un bon govern...

Eficaç
Honest
Rigorós
Dialogant
Participatiu
... de tothom!

PSC PER UN BON GOVERN A MOLLERUSSA **COMPTEM AMB TU**

3 Data desk **Adaptem la seva empresa a la llei de protecció de dades** **Grup isempre**
 Tel. 973 314 536 / Fax 973 312 702 www.isempre.com C/ Carne, 34 / 25300 Tàrraga

EXPOSICIONS

Tàrraga acull la mostra sobre el nostre patrimoni

REDACCIÓ TÀRREGA

Tàrraga és la parada final de la mostra itinerant *Lleida, mosaic de patrimonis*, que es podrà visitar fins al 20 de juny al Museu Comarcal de l'Urgell. Aquesta mostra està sustentada en plafons i fotografies que difonen la riquesa patrimonial de les Terres de Ponent, mitjançant un recorregut visual que permet descobrir els aspectes naturals, artístics, econòmics, socials i culturals. ■

ELS ROBATORIS VAN COMENÇAR EL PASSAT MES D'ABRIL

Cau una banda romanesa que assaltava empreses de Lleida

Els Mossos detenen en un mateix dia 22 persones, 6 de les quals eren menors, a Vilagrassa, Bellpuig i Tremp per haver sostret material per valor de 300.000 euros

REDACCIÓ CERVERA

Els Mossos d'Esquadra han desarticulat una banda dedicada a robar coure i altres metalls d'empreses de Lleida. En total, s'han detingut 22 persones, totes de nacionalitat romanesa i veïns de Santa de Coloma de Gramanet i Badalona, com a presumptes autors de delictes

contra el patrimoni. De la investigació es desprèn que els detinguts actuaven sempre amb el mateix *modus operandi*. Sortien de nit dels seus domicilis i es dirigien cap a Lleida per assaltar empreses i sostreure coure i altres metalls que carregaven en furgonetes i vehicles.

Diumenge es va detenir *in fraganti* 17 persones, 6 de les

quals eren menors d'edat, quan robaven en una empresa de Vilagrassa. El mateix dia, els Mossos van detenir 2 homes a Tremp i 3 persones més, de la mateixa banda, com a presumptes autors d'un robatori amb violència i intimidació i un delictes de detenció il·legal, comès en una empresa de Bellpuig. També s'inculpa a

20 dels detinguts, 3 robatoris amb força i un delictes de furt comesos a l'interior d'empreses d'Anglesola, Tàrraga i Bellpuig, durant el passat mes d'abril.

En total, en tots els robatoris van sostroure material valorat en més de 300.000 euros. Els detinguts passaven a disposició judicial al tancament d'aquesta edició. ■

Generalitat de Catalunya
 Departament de Política Territorial i Obres Públiques
Escola de Sobreestants

Preinscripció oberta

ESCOLA DE SOBREESTANTS



cicle formatiu de grau mitjà

OBRES DE FORMIGÓ
 Condicions d'accés
 ESO, FP1, 2n de BUP o bé ser major de 17 anys i haver superat una prova d'accés



cicle formatiu de grau superior

SOBREESTANT
 Condicions d'accés
 Batxillerat, FP2, COU o bé ser major de 20 anys i haver superat una prova d'accés

INFORMACIÓ: Escola de Sobreestants. C/ Salvador Espriu 2, 25300 Tàrraga
 Tel. 973 312306 - Web: <http://www.gencat.net/ptop/sobreest>

nova botiga

roba, bosses, sabates, regals...



Av. Guissona, 8 CERVERA
Tel. 973 53 43 77



Uniformes Marina

ALONSO MARTINEZ, 10 (TÀRREGA)
 TEL. 973 50 21 08
 FAX 973 31 30 58
 INFO@UNIFORMESMARINA.COM

VESTUARI PROFESSIONAL

ROBA DE TREBALL

BATES ESCOLARS



SERVEI DE BRODAT



UPL



Tel. i Fax 973 711 981 - C/Palau, 34
 Mollerussa - upimollerussa@tiendasupi.com
www.systemmollerussa.com

CENTRE ESPORTIU SANT JORDI



Som professionals
1a visita gratuïta

Tratar la pell de taronja, eliminar el greix rebel i resistent ja és possible.
 El Cellu M6® Keymodule Médical és l'única tècnica del món que ha demostrat científicament la seva eficàcia anticel·lulítica.

OFERTES LPG	FISIO ESTETICA
Bonos de 15 sessions	Tractaments: Peeling corporal Hidratació corporal Massatges reafirmant Fangoteràpia Aromateràpia Tractaments terapèutics, etc
Bonos de 20 sessions combinat amb tractaments	

C/ Talladell, 1 • Tàrraga • cesantjordi@hotmail.com • Tel. 973 500 886 • 646 12 77 88



| SENTÈNCIA CONTRA L'ANESTESISTA JUAN MAESO

Condemna de 1.900 anys per haver contagiats l'hepatitis

La resolució arriba 20 anys després que es detectessin les primeres infeccions en hospitals de València



KAI FÖRSTERLING/EFE

Una dona afectada es va desmaiar amb la lectura de la sentència

| AGÈNCIES
VALÈNCIA

L'anestesista Juan Maeso va ser declarat culpable del contagi massiu d'hepatitis C en diversos hospitals de València. Maeso l'han condemnat per 275 delictes de lesions i 4 d'homicidi

imprudent a 1.933 anys de presó, dels quals n'haurà de complir 20. També haurà de pagar més de mig milió d'euros d'indemnitzacions i pagar el cost del judici. La sentència també declara la Conselleria de Sanitat valenciana responsable civil

subsidiària i, per tant, haurà de pagar indemnitzacions. El procés, un dels més llargs de la història judicial espanyola, ha durat un any i mig.

| HISTÒRIA DEL CAS

Les primeres infeccions es van produir l'any 1988. La sentència arriba 20 anys després. El cas, però, no es va destapar fins deu anys després, al març del 1998, quan es va saber que un grup de persones intervingudes quirúrgicament en diferents hospitals de València tenien el virus. Les hipòtesis eren confuses per als que llavors descobrien la malaltia. Però les investigacions de les autoritats van trobar el nexa comú entre els casos: el doctor Juan Maeso, que els va atendre durant les intervencions. Familiars d'afectats van escoltar la lectura de la sentència (veure foto). ■

| ESPECTACULAR MANIFESTACIÓ



TONI ALBIR/EFE

Un dels protagonistes de la protesta, amb una perruca

S'encadenen al balcó de l'Ajuntament d'Esplugues

| AGÈNCIES
ESPLUGUES DE LLOBREGAT

Els Mossos d'Esquadra van detenir ahir dos joves que es van encadenar al balcó de l'Ajuntament d'Esplugues de Llobregat per protestar contra l'aplicació del pla urbanístic Caufec. Els Mossos van haver de tallar la barana del balcó amb una serra radial. Una cinquantena de persones de la plataforma contrària a aquest pla urbanístic es van concentrar en suport als joves.

La Policia va detenir una tercera persona entre el grup de simpatitzants de l'acció. Amb aquesta acció els joves pretenien que l'alcalde firmés un document per suspendre el pla fins que no es resolguin els processos judicials pendents per aquest cas. El pla Caufec preveu urbanitzar els terrenys que hi ha a sota de l'hospital de Sant Joan de Déu amb 750 habitatges, oficines, un centre comercial, un hotel i zona verda. ■

| S'APUNTA QUE ÉS UN HOME ANGLÈS

Imputat pel 'cas Madeleine'

| AGÈNCIES
LISBOA

La Policia Judicial portuguesa va imputar ahir una de les 3 persones que ha interrogat

sobre la desaparició de la petita Madeline McCann a un hotel de l'Algarve. No es va dir la identitat, però s'apunta que és un home anglès. ■

| PER NO LLIURAR LA CUSTÒDIA DELS SEUS FILLS

Fuig una família de Lleida

| AGÈNCIES
LA SEU D'URGELL

Una família de Lleida (la Seu d'Urgell) porta 12 dies fugida

de la seva pròpia casa. Els pares amb els seus dos fills estan en lloc desconegut perquè no volen lliurar els nens als ser-

veis socials de la Generalitat. L'Administració argumenta una malaltia mental de la mare per voler retirar la custòdia. ■



Nova Promoció a Juneda

- Pisos de 2 i 3 dormitoris
- Parquet a tot el pis
- Pàrquings i trasters
- Des de 105.000 €
- Ascensor
- Entrada des de 3.000 €
- Excel·lents acabats

Més informació:

Obres i promocions
PROCAPA

Tel. 669 944 678- 973 150 377
Sr. Carles



EL CIRCUIT D'ALCARRÀS, OK. Àlex Crivillé i Randy Mamola van ser alguns dels pilots que van participar ahir a la presentació del Circuit de Velocitat d'Alcarràs

PONS TORNÀ AL MUNDIAL DE RAL.LIS. Xevi Pons correrà la segona meitat del present Mundial de Ral.lis amb l'equip Subaru i també tota l'edició de l'any que ve.

NOVA DERROTA DEL 'DESAFÍO'. A la Copa Louis Vuitton de vela, 'Emirates' va tornar a demostrar el seu potencial i va guanyar la segona regata de les semifinals contra el 'Desafío' espanyol.

IAQUEST CAP DE SETMANA

Lleida acull el primer campionat d'Oktitans

REDACCIÓ
LLEIDA

Lleida acollirà el primer campionat d'hoquei de Catalunya Oktitans els propers 18, 19 i 20 de maig a la plaça Sant Joan.

El Torneig dels Titans s'ha organitzat durant tres anys en diferents localitats de Catalunya i, aquest any, atès el nivell i la qualitat dels jugadors d'hoquei base que hi ha a Catalunya s'ha creat el I Campionat de Catalunya Oktitans.

La plaça Sant Joan de Lleida serà l'escenari del

campionat de hoquei adreçat als jugadors més joves dels equips professionals d'aquest esport, els de les categories de prebenjamí, benjamí, aleví i infantil.

La competició es jugarà en una pista de dimensions reduïdes de 24 metres de llargada per 14 d'amplada on els equips estaran formats per dos jugadors i un porter. Els partits seran de dues parts, de 4 minuts cadascuna. La regidora d'Esports, Montse Parra, va presidir ahir la presentació de la competició. ■

EL SEVILLA ÉS EL FAVORIT

GEOFF CADDICK/EFE



L'Espanyol busca coronar-se com a campió de la UEFA

L'Espanyol té avui una cita històrica. Els *pericos* juguen la final de la Copa de la UEFA contra el Sevilla. Els andalusos són els favorits d'aquest partit que es juga a Glasgow. Els catalans volen un títol que ja van perdre l'any 1988. ■

EL PRESIDENT DEL LLEIDA SE'N VA

ALBERT GUERRERO



Massana va estar acompanyat pels consellers de l'entitat

"M'he desgastat tant que ja no tinc forces"

Xavier Massana va comparèixer ahir davant dels mitjans de comunicació per explicar les causes de la seva renúncia

A. G.
LLEIDA

Seriós i trist. Així va aparèixer ahir a la sala de premsa de la Unió Esportiva Lleida l'actual president Xavier Massana. Només va llegir una carta de comiat i va marxar. Sense més.

Massana, que va estar acompanyat d'alguns dels consellers de l'entitat, va dir que "ja no sé on s'acaba el president i on

comença la persona". El president, ho serà fins al 30 de juny, també va assegurar que

> Amb la seva marxa s'obren tots els interrogants sobre el futur de l'entitat

"la meua vida s'ha vist afectada pel desgast que suposa una responsabilitat com aquesta. M'he desgastat tant que ja no tinc forces".

Amb la marxa de Massana s'obren tots els interrogants sobre el futur de l'entitat. La ciutat esportiva, el projecte per la temporada vinent o el futur del consell en són uns exemples. Toca esperar. ■

vols **una** entrada *pel* partit
UE LLEIDA - OSASUNA B??

envia un SMS al 7200 amb la paraula BDUELLEIDA
preu del missatge 1.20€ + IVA



ASSESSORAMENT LABORAL I LEGAL

L'Ajuntament de Mollerussa signa un conveni amb Pagesos Solidaris per a la inserció laboral de forans

Responsables de la fundació destaquen que el servei va tenir 54 usuaris l'any passat, el 60% dels quals ja ha trobat feina i el 30% eren dones

REDACCIÓ
MOLLERUSSA

L'alcalde de Mollerussa, Toni Bosch, i el responsable de la Fundació Pagesos Solidaris, Juan Josep Vergé, van signar ahir un conveni de col·laboració per continuar amb el programa per a la inserció sociolaboral d'immigrants que es va posar en marxa a finals de l'any passat.

Aquest programa, que té per objectiu principal orientar els nouvinguts en temes laborals i legals, està subvencionat pel



Toni Bosch i Juan Josep Vergé mentre signaven el conveni

LOURDES CARDONA

departament d'Acció Social i Ciutadania amb 28.231 euros. En aquest sentit, Vergé va explicar que dels 54 usuaris que va tenir aquest servei durant els sis mesos en que ha estat en marxa, un 30% ja ha estat reinserit laboralment. També va destacar el fet que el 60% dels usuaris van ser dones, una dada significativa i poc habitual en la posada en funcionament d'aquest tipus de programes. El conveni, de 9 mesos, preveu un seguit d'accions com xerrades o cursos. ■

FORMACIÓ

La Cambra de Comerç forma **les pimes a fi** que controlin el seu negoci

REDACCIÓ
LLEIDA

La Cambra de Comerç i Indústria de Lleida desenvoluparà els dies 23 i 30 de maig un curs sobre *El control del negoci per a Pimes (quadre de comandament integral)* que té l'objectiu d'ajudar les empreses a desenvolupar la cultura de la planificació estratègica, a detectar els canvis que es produeixen i a prendre decisions d'una manera raonada, lògica, estructurada i creativa.

El programa inclou temes com el control de l'estratègia econòmica, financeracomercial, dels recursos humans i de producció. El curs està adreçat a gerents o directius de Pimes tant del sector industrial com del sector serveis, interessats en millorar els seus coneixements i la seva gestió.

El seminari serà impartit pel professor Remigi Palmès, de Formació Pime, i constarà de dues sessions. La durada del curs és de 10 hores, repartides entre els dies 23 i 30 de maig, i tindrà lloc a les aules de formació de la Cambra de Comerç de Lleida, al carrer Anselm Clavé, 2, de Lleida. Per a més informació: Josep Ramon París: 973 23 61 61. ■

PROJECTE EUROPEU HINTERLAND

La Segarra inicia el tercer curs de tècniques per trobar feina

REDACCIÓ
CERVERA

El Consell Comarcal de la Segarra iniciarà demà el curs gratuït de recerca de feina mitjançant les tecnologies de la informació i comunicació. El curs, amb una durada de 30 hores, s'impartirà al Punt Òmnia, situat al passeig de Jaume Balmes de Cervera, de 9.30 a 12.30 hores fins al 7 de juny.

El curs, emmarcat dins el projecte europeu Hinterland, forma part d'una iniciativa impulsada simultàniament en 7 comarques catalanes amb l'objectiu de formar i reciclar els col·lectius d'immigrants i dones que es troben en situació d'atur. L'objectiu d'aquest curs es basa en definir el perfil professional per tal de saber què vol fer cadascú. ■



CONSELL COMARCAL DE LA SEGARRA

Imatge d'arxiu d'anteriors edicions d'aquest curs

quality treball temporal
www.temporalquality.com

- DEPENDENT (empresa ferreteria- feina estable)
- MOSSO MAGATZEM (jornada completa- feina estable)
- OPERARI TALLER (Secció pneumàtics)
- 2 OPERARIS DE PONT-GRUA (o similar)
- AUXILIAR ADMINISTRATIU/VA (8h- feina estable)

Horari oficina: 9.30 - 13.00 i de 16.00 a 18.00h
Alcalde Fuster, 7 baixos 25007 Lleida
Tel 973 220 206
lleida@temporalquality.com

NOVA EMPRESA DE MÀRQUETING AMB MÉS DE 20 ANYS D'EXIT ARREU DEL MÓN OBRE A MOLLERUSSA I BUSCA

- NOIS I NOIES A PARTIR DE 23 ANYS.
- QUE SIGUIN OBERTS, INICIATIVA I BONA COMUNICACIÓ.
- MITJA JORNADA / JORNADA COMPLETA.
- ALTRES RETRIBUCIONS

INTERESATS TRUCAR AL TEL.
639 87 77 23

Escola d'Art i Superior de Disseny
ONDARA TÀRREGA

Plaça del Centenari, s/n
25300 TÀRREGA
Tel. 973 31 04 86
Fax. 973 50 11 83
c5004528@xtec.net

Informat! www.eaondaratarrega.com

Preinscripció al centre INSCRIPCIÓ PROVES D'ACCÉS del 14 al 25 de maig	PROVES D'ACCÉS
<ul style="list-style-type: none"> • ESTUDIS SUPERIORS DE DISSENY ESD Interiors -equivalent a diplomatura universitària • CICLES FORMATIUS DE GRAU SUPERIOR Arts aplicades a l'escultura - Ceràmica artística - Projectes i direcció d'obres de decoració - Gràfica publicitària i multimèdia - Art textil • CICLES FORMATIUS DE GRAU MITJÀ Revestiments murals - forja artística • BATXILLERAT ARTÍSTIC • MONOGRÀFICS 	<ul style="list-style-type: none"> • 28 DE MAIG CICLES FORMATIUS D'ARTS PLÀSTIQUES I DISSENY • 15 DE JUNY ENSENYAMENTS SUPERIORS DE DISSENY. INTERIOR

MATRÍCULA, CURS 2007/08: del 2 al 6 de juliol

Envia'ns el teu SMS
Fes-nos arribar els teus missatges al 7200 i els inclourems a la contraportada.

BONDIA Tel.: 973 260 065 • Fax: 973 261 067
www.bondia.cat Preu del missatge 1,20+IVA



Espais de VIDA

Gestió i assessorament immobiliari
Obra nova i de 2a mà
Solars

Informació i venda:
692 20 20 20

C/Ramon i Cajal, 39 baixos - Tel./Fax: 973 265 726 - 25003 Lleida
info@espaisdevida.com www.espaisdevida.com

PATRICIA POLO VINAGRE API



ALCOLETGE EDIFICI DE VESA

Habitatges d' 1, 2, 3 i 4 habitacions
Duplex amb àmplies terrasses
Energia solar tèrmica

TENS TOT UN MÓN PER ESCOLLIR...TU TRIES!




EDIFICI PLA DE BALAFIA

Apartaments de 2 habitacions
Duplex amb àmplies terrasses
Domòtica i aspiració centralitzada
CÈNTRIC I MOLT BEN COMUNICAT



REF:1076 BALAFIA.PIS
DE 95M2, 4 HAB., 1 BANY, ASEO, TERRA DE GRES, CUINA INDEPENDENT, TRASTER.
PREU:160.950€



REF:1100 PIO XII.
PIS DE 100M2,REORMAT,4 HAB.,ARMARIS ENCASTATS,A/A, CUINA INDEPENDENT.
PREU: 204.284€

1-REF:7038 PARDINYES.
LOCAL EN LLOGUER DE 300M2,AIGUA,LLUM I ASEO.PREU:1.500€

2-REF:2040 ALCARRAS.
OPORTUNITAT!APARTAMENT 1 HAB., NOU A ESTRENAR,TERRA DE PARQUET I TERRASSA DE 16M2. PREU:85.136€

3-REF:7037 R.PARDINYES.
PERRUQUERIA EN VENDA TOTA EQUIPADA,AMB 2 HAB., D'ESTÈTICA,BOMBA DE CALOR I FRED. PREU:266.190€

4-ALBATARREC.
APARTAMENT NOU A ESTRENAR DE 62M2,CUINA INDEPENDENT,TERRASSA DE 12M2. PREU:137.030€

5-REF:7030
SANTA TERESETA.LOCAL LLOGUER DE 221M2. PREU:900€

6-REF:7020
PRINCEP DE VIANA.LOCAL EN LLOGUER DE 240M2,FAÇANA DE 10M2. PREU:1.500€

7-REF:7018
FLEMING.LOCAL EN LLOGUER O VENDA DE 480M2. PREU:4.500€ PREU:2.377.123€

8-REF:7033
PARDINYES.LOCAL EN TRASPAS DE 64M2,TOT REFORMAT,ALARMA, PREU:37.100€



ALBATARREC Parc MESTRAL

Habitatges de 2 i 4 dormitoris
Plànies baixes amb àmplies jardins privats
PISCINA COMUNITÀRIA



REF: 2041 PL. SANT JOAN
BONIC APARTAMENT DE 2 HAB., 1 BANY, CUINA INDEPENDENT, TERRA DE MARBRE. VISTES A LA PLAÇA,IDEAL PER DESPATX,INFORMACIÓ PERSONALITZADA. PREU: 222.420€



REF:0021 RONDA.
PRECIOS ATIC DE 100M EN MOLT BONA ZONA, 3 HAB.,1 BANY/A/A,TERRA DE PARQUET DE ROURE, ARMARIS ENCASTATS,FOC A TERRA AL MENJADOR I TERRASSA DE 50M2. PREU:371.425€



REF:0022 HISENDA.
APARTAMENT SEMINOU DE 65M2,3 HAB.,2 BANYS,CUINA AMB CAMPANA, DECORATIVA, A/A, TERRA DE GRES, TERRASSA DE 20M2. PREU:204.000€



REF: 9007 URB. LA CERDERA
FANTÀSTICA CASA 110M2, 3 HAB. DOBLES, 2 BANYS COMPLETTS AMB TERRA DE PARQUET I FOC A TERRA AMB JARDÍ PRIVAT DE 200M2 I GARATGE. PREU: 534.900€



REF:1108 PARDINYES.
PIS DE 60M2, TOT REFORMAT,3 HAB.,1 BANY,TOT MOBLAT. PER ENTRAR A VIURE!. PREU:151.410€



REF:1110 HERM. IZQ.PRECIOS
PIS SEMINOU DE 85M2, REFORMAT, 3 HAB., 2 BANYS, A/A, FIL MUSICAL, PERSIANES ELÈCTRIQUES. PREU:204.284€

Tàrraga

Pisos i duplex molt amplis, de 90 metres quadrats a 140 metres amb terrasses. Totalment exterior, amb places d'aparcament i trasters a la mateixa finca. La promoció està situada en la rodalia de l'estació de Renfe i molt pròxim a l'accés a l'autovia N-2.

A partir de: 142.000€



Luzvent®

grup immobiliari

Especialistes en obra nova

Per més informació es pot dirigir als nostres telèfons i la nostra pàgina web:

Central Castelldefels C. 3, 26 Bajos (junt Autovia) **936 366 929**

Delegació Olesa de M C. Francesc Macià, 32 Local 1 **937 781 259**

www.luzvent.com 902 101 440

GILART

SERVEIS IMMOBLES

API Ma Jose Gilart num. 190 - Pere Gilart num. 188

Av. Garrigues, 37 . LLEIDA ·
Tel. 973 213 764
De 9 a 13 h i de 16 a 20 h. Dissabtes de 9.30 a 13.30 h.
Mossèn Salvador, 1 . MAGRANERS ·
Tel. 973 211 907
Av. Catalunya, 137 . ALCARRÀS · Tel.
973 791 718 - De 9 a 13 h i de 16 a 20 h.

naus, locals i pàrquings

ALBATÀRREC (Obra nova)
Nau d'obra nova de 480 m² amb totes les instal·lacions + 100 m² d'altell.
Preu: 309.500 € Ref: 3110303

AVINGUDA GARRIGUES (Local Venda)
Local comercial de 170 m²; 2 portes de entrada, aire condicionat.
Preu: 312.000 € Ref: 31003BB

C/ BRUC (Local VENDA)
Local de 175 m² diafan, ben situat. Futur carrer per als vianants.
Preu: 309.522 € Ref: 3100505

POL. ELS FRARES (Nau VENDA)
Nau de 1.500 m²; 140 m² d'oficines, lluminosa amb excel·lent connexió amb la Ctra. Barcelona.
Preu: 990.468 € Ref: 3111919

RAMBLA FERRAN (Local VENDA)
Local en construcció de 265 m²; excel·lent ubicació!
Informi's sense compromís. Ref: 3100145

Z. ALTA (Local traspàs)
Local de 140 m²; ideal per a boutique.
Preu: 75.000 € Ref: 3140318

Z. CENTRE
Local comercial de 1.000 m² en planta baixa totalment condicionat.
A consultar

Z. CENTRE
Local comercial de 1.000 m² en planta baixa totalment condicionat.
A consultar

terrenys

C/ CAVALLERS (Solar VENDA)
Solar de 850 m, sostre per a 12 apartaments.
Informi's.

PLAÇA PAGESOS (Solar VENDA)
Solar de 300 m² amb 1.017 m² de sostre.
Informi's

PUIGVERD DE LLEIDA (Terrenys VENDA)
Parcel·les de 400 m², Urbanització "Lo Riuet"
Preu: 66.111 € Ref: 3120130

SUDANELL (Rústic VENDA)
Terreny rústic de 2.500 m² amb magatzem de 9 m².
Preu: 18.000 € Ref: 3031289

pisos

ALBATÀRREC (Dúplex VENDA)
Dúplex en construcció de 3 hab., amb terrasses, plaça d'aparcament i traster inclosos. Preu: 198.333 € Ref: 3070102

ALCARRÀS (Pis VENDA)
Pis nou de 92 m²; 3 hab., 2 banys, exterior, pàrquing...
Preu: 156.263 € Ref: 3012111

AV. SEGRE (Pis VENDA)
Pis de 110 m²; 3 hab., 2 banys, traster, a/a, pàrquing i zona comunitària. Preu: 203.000 € Ref: 3012165

BALÀFIA (Pis VENDA)
Pis reformat de 85 m²; 4 hab., exterior, assolellat...
Preu: 173.000 € Ref: 3010488

BORDETA (Apartament VENDA)
Apartament seminou de 70 m²; 2 hab., cuina independent, calef. ind. a gas, terra de parquet, porta blindada i terr. de 50 m².
Preu: 168.283 € Ref: 3021414

BORDETA (Apartament VENDA)
Apartament totalment reformat de 75 m²; 2 hab., moblat i amb electrodomèstics, traster... Preu: 148.000 € Ref: 3020612

BORDETA (Dúplex VENDA)
Dúplex en construcció de 4 hab., cuina americana, bany, lavabo, terrasses... Preu: 208.623 € Ref: 3070206

BORDETA (Apartament VENDA)
Apartament de 60 m²; 2 hab., traster, exterior, assolellat...
Preu: 132.000 € Ref: 3020366

C/ ACADÈMIA (Venda Apartament)
Apartament en construcció, 2 habitacions, cuina americana, pàrquing, excel·lents acabats.
Preu: 233.320 € Ref: 3021702

CAPPONT (Apartament VENDA)
Bonic apartament de 70 m²; 2 hab., cuina independent, gran bany, traster, armari encastats, pàrquing opcional.
Preu: 150.254 € Ref: 3020505

MAGRANERS (Pis VENDA)
Planta baixa de 80 m², completament reformada, 3 hab., calef. ind. a gas, fusteria exterior d'alumini, doble vidre, terra de gres... Preu: 138.233 € Ref: 3010358

MAGRANERS (Pis VENDA)
Pis seminou de 70 m²; 3 hab., pàrquing i traster.
Preu: 123.000 € Ref: 3012289

ZONA ALTA (Àtic dúplex VENDA)
Àtic dúplex seminou de 85 m²; 2 hab., 2 banys, terrassa, pk opcional. Preu: 205.000 € Ref: 3070607

Z. CANYERET (Apartament VENDA)
Apartament seminou de 60 m², totalment equipat, 2 hab., aire condicionat. Preu: 156.000 € Ref: 3020666

Z. CLOT GRANOTES (Pis VENDA)
Pis de 120 m²; 5 hab., exterior, a reformar...
Preu: 156.263 € Ref: 3011099

Z. LLUÍS COMPANYS (Apartament VENDA)
Apartament d'obra nova d'1 hab. amb acabats d'alta qualitat, opció de pk. Preu: 136.000 € Ref: 3021074

Z. MERCAT EL PLA (Apartaments VENDA)
Apartaments completament rehabilitats, de 50 m²; cuina independent, bomba calor...
Preu: 111.187 € Ref: 3020855

Z. PLAÇA PAGESOS (Apartament VENDA)
Apartament d'obra nova de 48 m² útils, 2 hab. Entrega immediata. Preu: 173.263 € Ref: 3021088

Z. PRAT DE LA RIBA (Àtic VENDA)
Venda d'àtic de 60 m²; 2 hab., 2 banys, terrassa de 30 m², exterior i nou a estrenar. Preu: 216.364 € Ref: 3021001

Z. RAMBLA ARAGÓ (Apartament VENDA)
Apartament seminou de 40 m²; 2 hab., cuina-menjador, moblat, exterior i molt solejat. Preu: 119.601 € Ref: 3022193

cases

ALCOLETGE (Xalet VENDA)
Xalet de 170 m²; 5 hab., 2 banys, menjador de 30 m², piscina, barbacoa, jardí... Preu: 339.571 € Ref: 3052256

ALPICAT (Urb. Buenos Aires Xalet VENDA)
Xalet de 120 m²; seminou, 3 habitacions, 1 bany, terra de parquet, amb traster, jardí, cuina menjador independent molt solejat.
Preu: 400.000 € Ref: 3042155

BELLVÍS (Adossada VENDA)
Casa adossada de 263 m²; 4 hab., 2 banys, garatge, jardí, exterior i solejada... Preu: 260.000 € Ref: 3030845

BENAVENT (Adossada VENDA)
Casa adossada de 150 m²; 3 habitacions + mansarda, paviment de gres i escala de marbre, garatge per a 2 vehicles, piscina i jardí comunitari.
Preu: 268.051 € Ref: 3030899

LLEIDA: Fantàstica casa adossada seminou de 3 hab., 2 banys, lavabo, traster, garatge, terra de parquet, aire condicionat i zona comunitària amb piscina. Preu: 522.880 € Ref: 3031919

PTDA. MARIOLA (Casa VENDA)
Casa amb pati 24 m²; 2 hab. dobles, cuina independent. A reformar.
Preu: 90.015 € Ref: 3041701

ROSSELLÓ (Casa Aparellada VENDA)
Casa d'obra nova, 3 hab. + mansarda, 3 banys, terrasses, jardí de 90 m².
Entrega immediata! Preu: 264.445 € Ref: 3030621

TÈRMENS (Adossada VENDA)
Casa adossada de 125 m² útils, 4 hab., cuina office, gran menjador, bany i lavabo.
Preu: 216.000 € Ref: 3030703

TORRES DE SEGRE (Casa VENDA)
Casa en venda de 100 m²; 3 hab., terrassa i 800 m² de terreny.
Preu: 196.000 € Ref: 3042222

VILANOVA DE SEGRÍ (Casa poble VENDA)
Casa de poble a reformar de 175 m²; 7 hab., bany, lavabo, magatzem...
Preu: 186.313 € Ref: 3052199

www.mariajosegilart.com



Ara no tens
excusa,

Tàrrega
Sant Pelegrí

Carrer Sant Pelegrí,
cantonada carrer Jaume I, direcció Guissona

El teu pis, amb els estàndards
més elevats de qualitat.

- Pisos d'1, 2 i 3 habitacions.
- Dúplex amb solàrium.
- Plantes baixes amb terrasses.
- Places de pàrquing i trasters.
- Zona comunitària amb piscina.
- Locals comercials.

2a fase ja a la venda
entrega, juliol 2007

viu la
diferència!

ub?

l'ull blau grup
GESTIÓ DE L'EDIFICACIÓ

Informa-te'n ara al 607 852 804 - 93 811 50 36 www.ullblau.com



- TRAMITACIÓ D'HIPOTEQUES A PARTICULARS
- PELS NOSTRES CLIENTS SENSE COST ADICIONAL
- FINS EL 100% DE LA VIVENDA MES ELS DESPESSES
- REFINANÇAMENT D'HIPOTECA I CREDITIS



www.rencasa.com

OFICINA CENTRAL:
Prat de la Riba 47 - Lleida
Tel. 973 22 32 52

OFICINA PARDINYES:
Corredor Escollet, 14 - Lleida
Tel. 973 23 73 14

OFICINA LA GREMIAL:
P. Mossèn C. Verdagué, 5 - Lleida
Tel. 973 72 55 06

OFICINA BALAGUER:
Sant Lluís, 2 cant. Urgell - Balaguer
Tel. 973 44 94 98

edifici a la població de **ROSSELLO**

• Nous habitatges de 3 dormitoris amb dos banys

**ENTRADA
3.000 €
RESTA A LA
ESCRITURA**

on el disseny es realitat.



edifici a la població de **ELS ALAMUS**



Financiació a la seva mida.

- Apartaments de 1 i 2 dormitoris.
- Pisos de 3 dormitoris.
- Plantes baixes i Àtics dúplex amb grans terrasses.

<p>P. Ronda</p> <p>Financiación 100x100 TODO REFORMADO, 3 habitaciones dobles, suelos parquet, calefacción ind. gas nueva, balcón, ascensor.</p> <p>Ref. 10176</p>	<p>Pardinyes</p> <p>Financiación 100x100 90 m², 3 habitaciones, calefacción ind. gas, terraza 20 m², amueblado, balcón, exterior, ascensor.</p> <p>Ref. 10837</p>	<p>Adosada en Alpicat</p> <p>Financiación 100x100 4 hab, 2 baños, terraza de 20M² en cocina y 25M² en buhardilla, garaje para tres coches, chimenea en comedor.</p> <p>Ref. 10854</p>	<p>Piso todo reformado</p> <p>82 m², 3 habitaciones dobles, suelos parquet, carpintería interior madera roble, carpintería exterior aluminio, aire acondicionado, calefacción ind. gas, muebles, balcón.</p> <p>Ref. 11015</p>
<p>Nueva Bordeta</p> <p>Piso semi nuevo 3 habitaciones, baño, aseo, suelos gres, parquet, carpintería interior sapely, carpintería exterior aluminio lacado, calefacción radial, exterior, balcón, garaje y trastero incluido. 192.304 €</p> <p>Ref. 11520</p>	<p>Balafia</p> <p>2 habitaciones dobles, 2 baños, suelos parquet, gres, carpintería interior sapely, carpintería exterior aluminio, calefacción ind. gas, exterior, muebles, balcón.</p> <p>Ref. 11563</p>	<p>Zona Hospital</p> <p>Piso todo reformado. 160 m², 5 habitaciones, 2 baños, suelos parquet roble, carpintería interior roble, carpintería exterior pvc lacado, calefacción central, exterior, garaje planta 6, nº 6, trastero, balcón.</p> <p>Ref. 11906</p>	<p>Eix comercial</p> <p>Piso seminuevo en venta 58 m², 1 habitación doble, 1 baño, suelos parquet roble, carpintería interior haya, carpintería exterior aluminio lacado, aire acondicionado, calefacción ind. a gas, trastero, muebles, balcón 1 m².</p> <p>Ref. 11962</p>
<p>Mariola</p> <p>Piso de 2ª mano en venta 70 m², 3 habitaciones (1 doble, 2 individuales), 1 baño, suelos gres, carpintería interior madera pintada, carpintería exterior hierro, calefacción ind. gas, exterior, muebles, balcón.</p> <p>Ref. 11991</p>	<p>Zona Joc de la Bola</p> <p>Piso seminuevo en venta 110 m², 4 habitaciones (1 suite, 2 dobles, 1 individual), 2 baños, suelos parquet/ gres, carpintería interior, carpintería exterior PVC lacado, aire acondicionado, calefacción ind. gas, garaje incluido, trastero.</p> <p>Ref. 12007</p>	<p>Zona Episcopal-rectorat -</p> <p>Piso de 2ª mano en venta 100 m², 4 habitaciones (2 dobles, 2 individuales), 1 baño, 1 aseo, suelos terrazo, carpintería interior sapely, carpintería exterior PVC lacado, aire acondicionado, calefacción ind. gas, terrazo 10 m², exterior, muebles, balcón.</p> <p>Ref. 12016</p>	<p>Eix comercial</p> <p>Piso reformado en venta 65 m², 3 habitaciones (2 dobles, 1 individual), 1 baño, suelos gres, carpintería interior madera pintada, carpintería exterior madera, exterior, balcón.</p> <p>Ref. 12051</p>

cases per viure

• Construïm llars perquè la teva vida creixi.
Espais on juguin els teus fills, rebis els
teus amics o corri el teu gos...

• Construïm llars perquè siguis feliç.

C/ Lleida 9 25171 Albatàrrec
tel 973 720 025
fax 973 720 772
info@grupfabregat.com
www.grupfabregat.com

perquè a la vida no estem de pas



GRUP PROHABITAT

Vine a viure a la nostra
nova promoció
a LLIVIA!!!!

Pisos amb molta llum i bona distribució



973 23 75 06 C/ Bisbe Ruano, 21

Jose A. Garcia Barranco

Gestor propietat immobiliària - AP./852 - 606 45 29 91

OFICINAS EN ALQUILER

LADO ONCE (AV. SEGRE).
Planta baja y céntrica. Superficie de 160 m² con luz, etc. Distribuida en varios despachos
P.A. le informamos

VENTA NEGOCIO

TALLER DE TORNO Y FRESA En Lleida. Completamente equipado. Superficie 175 m
P.A 650 € - P.V. Le informamos

PISO EN ALQUILER

ZONA CENTRO 3 hab, confortable, exterior.
P.A. 500 € gastos c. incluidos

RESTAURANTE PIZZERIA

TRASPASO Céntrico. 220 m² y reformado
P.A. 950 € P.T. Le informamos

PELUQUERÍA Y SALÓN DE BELLEZA

TRASPASO Decoración y mobiliario estilo moderno. 240 m² distribuidos en salón y cabina. **P.A.: 1.200 € P.T. Le informamos. Negociables.**

LOCAL EN ALQUILER

ZONA PPE. VIANA. COMTES D'URGELL 100 m², 2 puertas, 2 baños
P.A.: 375 €/ mes

Av. Blondel, 54 1r 2a-3a - 25002 LLEIDA

ALCARRÀS

Pis de 95 m², 3 hab., 2 banys comp., cuina rebost, gran menj. sort. a gran balcó, park et. cal. ind. gas, fust. roure, moblat Ideal entrar viure R/B0015

LES BORGES BLANQUES

Pis de 90 m², 3 hab., 2 banys compl., cuina equip., ampli menj. balcó, gal. ext. cal. ind. gas, preinst. a/a, pk i traster R/B0032

LES BORGES BLANQUES

Casa de 123 m² i solar 288 m² constr., planta b. jardí a darr., planta 1a 2 hab., 1 bany, cuin. menj., 2a planta ref. + board. amb terr. R/B0023

ZONA LES GARRIGUES

Necessitem cases de 2 mà, pisos de segona mà, per la demanda dels nostres clients.

JUNEDA

Casa 301 m² solar, 2 pisos., garatge, magat., i jardí cal. gasoil. 1r pis 4 hab., 1 desp., 1 bany, cuina, menj. llar de foc, 2 terrasses. R/B0030

BORGESTIÓ XXI IMMOBILIÀRIA

VINAIXA

Prop. const. de 10 viv. unif al centre des de 152 fins 164 m² const., 3 hab., 2 lab., 1 bany, cuina equip., menj., estudi, 26 m² terr. 70 m² de jardí i garatge R/B0028

MOLLERUSSA

Casa Unif. de 270 m² obra nova, 5 hab., 3 banys, gran menj. jardí int., cuina eq. vitroc., camp. d'inox, forn i micr., parquet nat. tota casa i gran gar. capac. per a 4 cotxes. calef. indiv. de gas. preinst. d'a/a i aspir. centr.

SUNYER

Const. d'un edifici plur., 29 viv., 29 places d'apart., pisos de 2 i 3 hab., i dúplex de 2+1 i 3+1 hab., de 61 fins a 107 m². R/B0029

MOLLERUSSA

Pis de 70 m², obra nova, 2 habitacions, cuina totalment equipada, bany amb hidromassatge. Inf. person.! R/B0024

MOLLERUSSA

En venda 7 naus industrials de 385 m²/nau. Possibilitat d'unir-les les 4 o per separat R/B019

FONDARELLA/VILA OLÍMPICA

Parcel·la edificable de 573 m² de 15 m de façana i 38 m de profunditat. (ideal xalet). Inf. person.! R/B0008

LLEIDA

Zona Capped, pis venda de 100 m², 4 hab., 1 lav., 1 bany compl., cuina total. equip., menjador. Totalment moblat. Ideal entrar a viure. R/B0026

C/ Catalunya 17 • Tel. 973 140 663 • Fax 973 140 601 • 25400 Borges Blanques (Lleida) • info@borgestio.com • www.borgestio.com

ANUNCIS CLASSIFICATS

Per inserir els vostres anuncis classificats, contacteu amb el departament comercial al telèfon 973 260 065 o a través del correu electrònic publicitat@bondia.info

EUROFERMA

C/ Bonaire, 43 baixos
25004 LLEIDA
Tel./Fax 973 24 13 79
650 91 24 30
lleida@euroferma2.com

VENDA

- PLAÇA EUROPA _ apart. seminou 2 hab seminou. zona comunitaria + pk i traster
- ALCARRÀS _ magnific dúplex - seminou - amb dues places pk
- PALAU CONGRESSOS/PARDINYES _ apar. nou 2 hab. + pk
- PRAT DE LA RIBA _ (Govern Civil). "ocasió" pis a reformar 4 hab. amb calef
- BALÀFIA _ pis reformat. 2 hab. tot equipat. posib. pk
- ALCARRÀS _ obra nova. apart. una o dues hab. amb plaça pk./ zona comunitaria piscina

LLOGUERS

- ZONA PRAT DE LA RIBA _ apart. per estrenar tot equipat de disseny. possb. pk
- ZONA UNIVERSITÀRIA/RECTORAT _ pis 4 hab. moblat. per estudiants. (bon preu)
- PASSEIG RONDA/EDIFIC. CLUB _ apart. moblat 2 hab., 2 terrasses. amb pk
- PRAT DE LA RIBA/SALMERÓN _ apart. 1 hab. "preu econòmic"
- PRAT DE LA RIBA/PALLARS _ places pàrquing en lloguer
- TORREFARRERA _ pisos i apart. en lloguer 2/3 hab. amb i sense mobles.

TENIM PÀRQUINGS VENDA I LLOGUERS PER DIFERENTS ZONES: Fleming, pl. Catalunya, Prat de la Riba, Balàfia

M Multipis

L'experiència de Farré al servei del pis d'ocasió

grup: **farré** CONSULTING IMMOBILIARI

Zona Plaça Catalunya



Apartament molt acollidor i céntric de dos dormitoris, cuina americana, bany complet, menjador amb aire condicionat, armari encastat, parquet.
Preu 168.800 € Ref. 16849

Zona Balmes



Nou a estrenar! Apartament d'una habitació, cuina totalment equipada amb electrodomèstics, aire condicionat, parquet
Preu 151.000 € Ref. 17104

Zona Escorçador



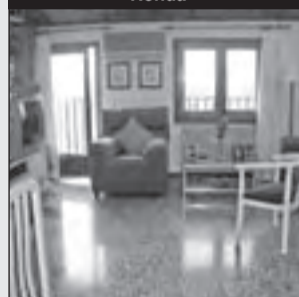
Apartament molt acollidor, totalment moblat, una habitació doble, cuina equipada amb tots els electrodomèstics, menjador amb a. c., ideal per inversió!
Preu 132.600 € Ref. 17196

Centre



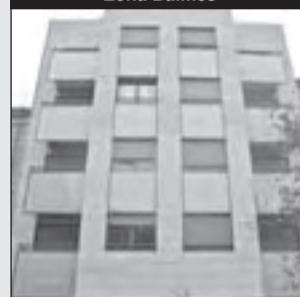
Apartament nou a estrenar de dos habitacions, ampli saló menjador, cuina equipada, parquet, a. c., fil musical, amb pk. i traster
Preu 216.200 € Ref. 14049

Ronda



Àtic molt acollidor de dues habitacions, cuina office totalment equipada terra parquet, saló menjador amb a. c., bany complet, amb traster
Preu 168.800 € Ref. 16642

Zona Balmes



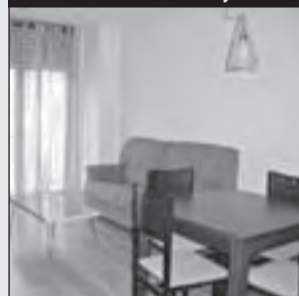
Apartament nou, molt acollidor! 1 dormitori doble amb armari encastat, cuina americana totalment equipada, parquet, aire condicionat
Preu 162.000 € Ref. 14689

Nou Onze de Setembre



Nou a estrenar, zona comunitària enjardinada + piscina, apartament de 2 hab. amb armaris encastats, cuina office indep., aire condicionat, pk opcional
Preu 180.000 € Ref. 15080

Zona Av. Catalunya



Nou a estrenar! Apartament de dues habitacions, cuina independentment totalment equipada, bany complet, parquet, dos balcons, molt bonic!
Preu 200.000 € Ref. 16632

Zona Hisenda



Apartament nou (1 any) d'una habitació, cuina equipada, bany complet, fust. int. de roure, fust. ext. Alumini blanc, balcó
Preu 118.800 € Ref. 16543

Ciutat Elisis



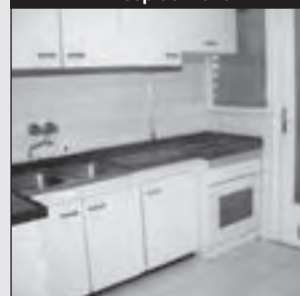
Obra nova! Zona comunitària enjardinada amb piscina apartament de 2 habitacions, cuina independent, bany complet, parquet, portes faig.
Preu 191.600 € Ref. 15698

Zona plaça Europa



Pis d'ocasió, quatre dormitoris, àmplia cuina amb galeria, saló menjador amb balcó, bany i lavabo
Preu 180.300 € Ref. 17396

Príncep de Viana



Pis de 90 m² útils, 4 habitacions, cuina office, dos banys, calefacció individual a gas, ascensor a l'edifici
Preu 150.000 € Ref. 15855

M Multipis

grup: **farré** CONSULTING IMMOBILIARI

Of. Blondel: Blondel, 11. Tel. 902 26 91 00 (tarifa normal de trucada)
Of. Ronda: Passeig de Ronda, 163. Tel. 973 22 15 67

dp donpiso 900 22 22 22

LLEIDA

Company Lleida
Rta. Catalunya, 5-11 Local 1
Tel: 973-27-28-65

56 ALCARRAS pisó a esternes, bany complet, corredor amb aire acond., calefacció, parking i traster inclòs. EUR 166.720,00 (27.739,37€) Tel: 973.27.28.65

4 ZONA UNIVERSIDAD abarbatament de 3hab, corredor amb cocina americana, calefacció, ideal per a parcs. EUR 134.200,00 (22.894,54€) Tel: 973.27.28.65

35 CLOT DE LES GRANOTES PCA DEL TREBALL fantàstic àtic duplex de 3 hab, 2 banys, cocina, oficina, calet, gran terrassa (Llidanés y Masot) EUR 265.801,00 (44.225,56€) Tel: 973.27.28.65

80 PARDINYES àtic duplex, 3 hab, 2 banys, 2 terrasses, tota exterior, ideal per a parcs. EUR 234.094,21 (38.950,00€) Tel: 973.27.28.65

79 CAPPONT pisó exterior de 3 hab, corredor amb aire acond., calefacció, parking exterior, llum solada, veïat. EUR 168.283,39 (28.020,00€) Tel: 973.27.28.65

desde **3,75%** inferens nominal

HIPOTECA CONGELADA

en donpiso el tipo de interés no sube durante los primeros 3 años de hipoteca

- 3 años sin subidas, olvidase de las subidas de los tipos de interés, en donpiso las congelamos.
- A partir del 4º año, pague solamente el interés vigente en ese momento, en función del capital solicitado.
- Solicite su hipoteca a través de donpiso, sólo así podrá beneficiarse de estas condiciones únicas.
- Promoción válida sólo en la compra de inmuebles de la cartera de donpiso.

ej.: cuota normal 24,18 € por cada 6.000 €
cuota carencia 18,75 € por cada 6.000 €

71 ESCORXADOR pisó en club, 3 habitacions bany i aseó, calefacció, aire acond., parking, traster. (Zona Comunitaria, térmica y la térmica més informació) EUR 234.514,00 (38.019,84€) Tel: 973.27.28.65

103 ESTACIÓN AVE pisó de 5 hab., gran coc., bany i aseó, tota ext. EUR 187.082,88 (27.950,00€) Tel: 973.27.28.65

75 RAMBLA FERRAN-ESTACIÓ apartament 88m² duplex, 2 hab., totalment ref., calet, asc., aire acond. EUR 234.094,21 (38.950,00€) Tel: 973.27.28.65

14 PASSEIG DE RONDA preciosa pisó de 3hab, exterior, ref., solada, aire acond., calet. EUR 178.801,10 (29.760,00€) Tel: 973.27.28.65

55 ALPICAT Duplex de 4hab., coc., of., tpa, aire acond., Mag. zona. EUR 240.585,10 (39.076,93€) Tel: 973.27.28.65

34 TORRES DE SEGRE pisó econòmic de 3 hab, bany, cocina of., aire acond., i. muy tranq. EUR 98.079,99 (16.318,13€) Tel: 973.27.28.65

19 JOC DE LA BOLA CRISTOFOL DE BOLE pisó exterior 4 hab., (1 suite) i aire acond., parking i traster. EUR 294.185,43 (48.950,00€) Tel: 973.27.28.65

25 ZONA ESCORXADOR apartament de 1 hab., coc. inclos, calet., pk. y 2 privacs. EUR 222.073,97 (36.950,00€) Tel: 973.27.28.65

www.donpiso.com

dp donpiso www.donpiso.com

donpiso Mollerussa • Avinguda Catalunya, 4 • 973 60 46 67

MOLLERUSSA

REF. B506-87 MIRALCAMP Casa ados. seminova 4 hab., menj., cuina com., terr., 2 banys com., 2 balcon, pk 48 m², jardí 48 m². Acab. gran qual. P.V.P. 253.920 €

REF. B506-5 MOLLERUSSA Pis prec. de 4 hab., 2 banys, tssa. Molt ben conser. Esp. mol. poss. P.V.P. 152.352 €

REF. B506-29 MOLLERUSSA Duplex d'obra nova, 3 hab., 2 banys, c. office, menj., saló, pk. incl. P.V.P. 209.835 €

REF. B506-28 MOLLERUSSA Sensac. pis de 4 hab., 2 banys compl., 3 tsses.- Molt espaiós. Ideal famílies nombroses P.V.P. 171.684 €

REF. B506-27 MOLLERUSSA Pis seminou de 2 hab., menj., cuina, terr., 2 banys. Molt esp. Acabats de qualitat. P.V.P. 158.700 €

REF. B506-40 MOLLERUSSA Pis d'obra nova. 2 hab., bany complet, menj. Cuina completa, terrassa Zona

tranquil. P.V.P. 150.253 €

REF. B506-38 MOLLERUSSA Pis molt cèntric. 3 hab., bany, terr., menj., cuina, rebost. Ideal entrar viure P.V.P. 120.950 €

REF. B506-49 MOLLERUSSA Prec. pis, 4 hab., exteriors, 2 banys, menj., a/a, acab. molt alta qual. P.V.P. 181.265 €

REF. B506-56 MOLLERUSSA Terreny urb. de 476 m². Informi's P.V.P. 60.101 €

REF. B506-69 MOLLERUSSA Pis obra nova. A entr. inici 2008. pk i traster incl. Informi's P.V.P. 169.490 €

REF. B506-65 ELS OMELLONS Espaiosa casa acabats de gran qualitat, 5 hab. Menj. de 36 m², cuina compl., 4 terr., 2 banys compl. Pk 90 m². Ext., llum. Inf. P.V.P. 270.455 €

REF. B506-88 MOLLERUSSA Esp. casa adoss. d'obra nova z. resid., 3 hab., 3 bys, menj., cuina, terr., 2 bal., golf 39 m², gar. 60 m², jardí 100 m². P.V.P. 330.557 €

REF. B506-1 MOLLERUSSA

Pis molt gran 137 m² i llum., 4 hab., ben cons., calet., asc., 2 terrass., informi's. P.V.P. 211.600 €

REF. B506-7 MOLLERUSSA Espec. xalet, al cor de la ciutat, 6 hab., 2 banys, 1 lav., pet. bod., gar., jardí grand., molta llum. P.V.P. 540.488 €

REF. B506-90 MOLLERUSSA Pis ref. 3 hab., menj., cuina, bany, + local de 200 m² i acc. a 2 c/ P.V.P. 139.233 €

REF. B506-93 ARBECA Pis + ampli 4 hab., menj., cuina, terr., 2 banys, traster, llum., ben cons., mig poble. P.V.P. 135.227 €

REF. B506-98 MOLLERUSSA Pis + ampli i + cent., ideal fam. nomb., pocs veïns. Infor. P.V.P. 156.960 €

REF. B506-106 MOLLERUSSA Pis de 148 m², 5 h., menj. 28 m², cuina c., tssa., bal., 2 bys col., tot ref. P.V.P. Desde 158.700 €

REF. B506-99 IVARS D'URGELL Fa. cas. unif. d'obra nova cent. urbà, no deixi esc., inf. P.V.P. 213.359 €

REF. B506-121 MOLLERUSSA Pis + cèntric 3 hab. complets reformat. P.V.P. 126.960 €

REF. B506-123 MOLLERUSSA Duplex nou a estr. 3 hab. acab., pri., qual P.V.P. 179.903 €

REF. B506-17 MOLLERUSSA Fantàstics pisos d'obra nova de 2 a 4 hab., pisos i duplex. P.V.P. 147.800 €

REF. B506-58 CERVÍ DE LES GARRIGUES Preciosa casa rural restaurada de 3 hab., traster, bodega, menú., cuina terr., bany compl., llum. ext., informi's. P.V.P. 149.427 €

REF. B506-132 BELL-LLOC Preciosa casa de poble, 5 hab., tssa., 80 m², gar., molt acollidora i espaiosa a un preu inm.. P.V.P. 142.663 €

REF. B506-133 CASTELLDANS Fant. pisos d'obra nova de 2 i 3 hab., acab. excep., a 10 min. de Lleida. P.V.P. 152.040 €

REF. B506-135 MOLLERUSSA Fantàs. pis seminou 2 hab., acab. gran qual. no se'l deixi esc.. P.V.P. 156.960 €

EL PALAU D'ANGLESOLA



REF. B506-124 Casa seminova, acabats luxe, 3 habitacions, 3 banys, terrassa, garatge, jardí. P.V.P. 317.400 €

MOLLERUSSA



REF. B506-126 Pis de 3 hab., terrassa 37 m² vistes espectaculars preu únic parking + traster inclòs preu. P.V.P. 184.403 €

MOLLERUSSA



REF. B506-95 Fabulosos pisos d'obra nova de 2 i 3 habitacions. P.V.P. des de 151.654 €

MOLLERUSSA



REF. B506-117 Pis seminou, 3 hab., menj., 27m², cuina com. 2 banys, tssa., balcó. Acab. alta qual. P.V.P. 196.787 €

Oferta Immobiliària Oficina de Tàrrrega

973 502 110 973 502 102 inpre@telefonica.net
CARRASCO I FORMIGUERA N° 1. C.C. CAPRABO - 25300 TÀRREGA

La millor casa www.best-house.com

Ref 063.00134 Venem TÀRREGA APARTAMENT 82 m² 2 hab, cuina, bany 213.354€	Ref 063.0038 Venem Pis a Tàrrrega 140 m² 5 hab., cuina, bany 166.650€	Ref 063.0137 Venem a Tàrrrega Apartament 65 m² 1 hab, cuina americana, 1 bany 158.772€	Ref 063.00133 Venem CASA TÀRREGA 229 m² + JARDI 3 hab, cuina, bany Amb parking 403.572€
Ref 063.0116 Venem TÀRREGA Pis 96 m² 4 hab., cuina, bany 163.515,71€	Ref 063.0146 Venem PISOS PALAU DE ANGLESOLA OBRA NUEVA DESDE 140.600€	Ref 063.00136 Venem a Tàrrrega Apartament 64m² 1 hab., cuina office, bany, parquet 158.056€	Ref 063.0089 Venem Pis a Tàrrrega 125 m² 4 hab., cuina, saló 2 banys, parking 207.539€
Ref 063.0142 Venem MALDA CASA DE PEDRA 291 i 1 FINQUES 3 JORNALS (13.760 m) 1 JORNAL (4.745 m) 184.486€	Ref 063.0103 Venem Tàrrrega Pis de 140 m² 4 hab., 2 banys, 2 terrasses, 2 parking 279.867€	Ref.063.0121 Venem MOLLERUSSA Pis 71 m2 75m2, terrassa 2hab, cuina, garatge 169.802€	Ref 063.0110 Venem Pis MOLLERUSSA 128 m² 4 hab., saló, cuina 2 banys, ascensor 225.379€
Ref 063.00126 Venem Mollerussa Casa 270 m² JARDI 210m² 360.067€	Ref 063.0090 VENEM A VERDÚ CASA OBRA NOVA 215 m² 4 hab., cuina, bany Parking, jardí 300.000€	Ref 063.0139 Venem TÀRREGA PISO 90 m² 4 hab., menjador, cuina, bany, aseó, calet, mueltes 163.229€	Ref 063.0000 Venem BELIANES Casa de pedra 4 hab., cuina, Patio 50 m² 192.336€
Ref 063.0080 Venem OBRA NOVA TÀRREGA PARQ 73 m² 172.600€ 750.346/mes	Ref 063.0140 Venem TÀRREGA CASA AMB JARDI (70m²) 4 hab., cuina, menjador ALTELL, celler PARQUING. 400.000€	Ref 063.0149 Venem MOLLERUSSA Duplex 225 m2 con terrassa, parking, 3 hab., cuina, 2 banys, jacuzzi 335.840€	Ref. 063.0125 Venem TÀRREGA PIS, PARQ. I 12M2 3hab., cuina, sal. 269.048€
VENEM SOLARS URBANS A LA SEGARRA I L'URGELL	REF.0122 VENEM TÀRREGA CASA 252 M2 JARDI 70 M2 506.000€	REF.063.0145 VENEM APARTAMENTS I PISOS BELLPUIG DESDE 120.202€	HIPOTEQUES CRÈDITS PRESTAMS FINANCIASIO

HORÒSCOP

ÀRIES
21 març - 20 abril
És el moment de començar a partir amb la teva parella les teves inquietuds i projectes més importants. Si ets jove de ment seràs jove de cos.

TAURE
21 abril - 21 maig
En la vida diària buscaràs la diversitat, creant-te una nova xarxa de contactes en la teva vida social. Relaxant-te descansa la teva ment.

BESSONS
22 maig - 21 juny
El trànsit de Mercuri pel teu signe indica un augment considerable de la teva capacitat creativa, del teu enginy i de la teva força mental.

CRANC
22 juny - 23 juliol
En l'amor potser tinguis la necessitat de centrar-te o almenys de clarificar la teva vida afectiva. Respecte a la teva salut; avui et sentiràs optimista.

LLEÓ
24 juliol - 23 agost
Potser, amb més anàlisi, vegis en les motivacions de la teva parella una lògica que fins ara no havies entès. A poc a poc assoliràs la pau interna.

VERGE
24 agost - 23 set.
En l'amor et vas a sentir ple d'energia, respirant un aire més optimista. Avui potser tinguis ganes de viure diferents experiències amb la teva parella.

BALANÇA
24 setembre - 23 oct.
Avui tens l'art de contagiar la teva alegria a les persones que t'envolten. L'eufòria que disposes per gaudir de la vida et fa sentir-te realment bé.

ESCORPI
24 oct. - 22 nov.
Avui pots viure l'amor de forma alegre, fluida i sense cap tipus de límit. Respecte a la teva salut, has de tenir més paciència i calma, no tot pot ser perfecte.

SAGITARI
23 nov. - 21 des.
Vius un moment òptim per conèixer a algú que t'arribi al cor. Per millorar la teva salut intenta fer exercici, dona-li vida als teus músculs.

CAPRICORN
22 des. - 20 gener
Viuràs moments deliciosos amb persones molt properes a tu. Et pots sentir inquiet per no trobar les paraules adequades per expressar les emocions.

AQUARI
21 gener - 19 febrer
T'enfrontaràs a determinats canvis en la teva vida de parella amb responsabilitat. Per viure millor deus connectar més amb tu mateix.

PEIXOS
21 febrer - 20 març
Et sentiràs obert a rebre afecte, a més, et mostraràs protector. En el treball estàs potenciant la creativitat, la qual cosa repercutirà positivament.

SUDOKU NÚM. 309

	4		1	2		9	
		3	6	4	8		
1		5		7			8
			7	6	3		
8				4	1		5
			5		6		4
4	7				8	3	
		9				1	7
	5		8				4

SOLUCIONS N.308

6	1	7	9	5	4	2	3	8
9	3	4	7	2	8	6	5	1
8	2	5	1	3	6	4	9	7
5	9	2	6	8	7	3	1	4
1	8	6	3	4	9	5	7	2
7	4	3	5	1	2	9	8	6
4	7	1	2	9	5	8	6	3
3	5	8	4	6	1	7	2	9
2	6	9	8	7	3	1	4	5

Completa el taulell dividit en nou quadrats (81 caselles), disposats en nou files i columnes, emplenant les cel·les amb números de l'1 al 9 sense que es repeteixi cap xifra a la fila, ni a la columna, ni al requadre.

Universitat de Lleida
http://sudoku.udl.cat

ANUNCIS BREUS

IMMOBILIÀRIES

Vendes

Vendo ático dúplex
Rosselló. 115m2 útils, 4 habitacions, 2 terrasses, parquet, cuina gran, parking. 240.405€. Taxació oficial. Tel.: 677 463 377.

Pardinyes: Apartament
d'obra nova, 2 hab., terra de parquet, balcó, pk. inclòs. Preu: 185.000€. Ref: 2002. Tel.: 973 265 726 - 692 202 020.

Particular ven pis, C/
Humbert Torres de Lleida. Tot reformat. Per entrar a viure. 659 914 330 - 669 841 279.

GRAN OPORTUNITAT
OFICINA - DESPATX
Avda. Madrid - Pl. Espanya. 80 m2. A/C (bomba calor). Mobiliari d'oficina. Tot per estrenar.
Tel.: 667 67 76 56

Apartamento Secano, de obra nova, ext., esquiner, 2 hab., baño, 61 metros, pk., trastero. PVP: 162.000€. Tel.: 620 713 998. Sr. Sierra.

Piso Passeig de Ronda: Todo reformado. 3 hab. dobles, suelo parquet, calefacció ind. gas nueva, balcón, ascensor. Financiación 100x100. 162.300€. Ref: 10176. Tel.: 973 223 252.

Ref: 1860. Zona Provincial amb excel·lent distribució, pis 3 hab dobles, àmplia cuina office, menjador sortida a balcó amb vistes i galeria. En bon estat. Ascensor. 194.946€. Tel.: 973 230 010.

Alpicat: Magnífica casa nova a estrenar. Apare-

llada més de 300m2, jardí privat i zona comunitària amb piscina. Tel.: 973 241 379.

Zona Prat de la Riba-Ppe. Viana, apartament molt ben situat 1 hab. Tel.: 650 912 430.

Oportunidad Torrefarrera: Piso obra nueva. 60m2. 120.000€. Tel.: 625 183 452.

Magnífica casa adossada nova a Rosselló de 228m2, amb 4 habitacions, parking, foc a terra, parking, traster... consulta el preu d'aquesta fantàstica oportunitat per la teva família. Tel.: 973 220 940.

Obra nova a Bellpuig. D'1 a 4 hab. Des de 99.750€. Tel.: 973 314 976.

Local en cèntric, en venta. De 700m2, amb dos portes. Apte per a qualsevol negoci! Vine a l'oficina i consulta'ns!! Tel.: 973 220 940.

Alcoletge. Seminueva, parking para 2 coches, saló con acceso al jardín privado. 4 plantas. Buhardilla con baño completo. Pv. le informaremos. Tel.: 606 452 991.

Casa adosada en Alcoletge. Seminueva, parking para 2 coches, saló con acceso al jardín privado. 4 plantas. Buhardilla con baño completo. Pv. le informaremos. Tel.: 606 452 991.

Z. Pardinyes: Pis de 85m2 seminou, 3 dorm. ext, menj+balcó, cuina off, bany complet, pk. Preu: 251.169€. Ref: 60190. Tel.: 973 830 803.

Apartamento Alcarràs, de obra nova, ext., 2 hab., baño, pk., PVP 126.000€. Tel.: 620 713 998. Sr. Sierra.

Vendo local comercial, zona auditorio, peatonal,

3 plantas, 240m2. Obra nova. Preu a consultar. Tel.: 902 487 763.

Disposem de diversos pisos d'obra nova. D'1 a 4 hab, i dúplex. Consulti preu. Tel.: 973 314 976.

Z. Pardinyes: Apartament seminou, 2 dorm. ext, menj, cuina off. saf, bany complet, tot amoblat. Preu: 475€. Ref: 60139. Tel.: 973 830 803.

Mollerussa, solar en venda per habitatges, plurifamiliars. Excel·lent situació. 18,5m. de façana. 1.239m2 de sostre. Tel.: 606 453 003.

Apartamento Bordeta, de obra nova, ext. 2 hab., balcón, baño, pre a.a., pk. opcional. PVP 150.000€. Tel.: 620 713 998. Sr. Sierra.

LOCAL EN VENDA ZONA UNIVERSITAT
Rambla Aragó - Escorxador. 150 m2 sense pilans. Altura de 5 metres. Porta d'entrada de 6 metres. Sortida de fums. Perfecte de tot.
Tel. 667 66 76 56

Obra nova en Llívia: 2 habitacions, buena distribución. 132.000€. Tel.: 625 183 452.

Pis 3 hab dobles, cuina, 2 banys complets, terrassa coberta, 2 balcons, traster 15m2. Zona molt tranquil·la. 186.000€. Tel.: 659 493 774.

Venc solar urbà per construir pisos a Alpicat i

Llívia. 3.000m2 de terreny. Tel.: 973 220 940.

Piso Z. Bordeta: 3 hab., completamente exterior. 2º sin ascensor. 129.000€. Visítelo sin compromiso. Fincasa: 973 228 509.

Tàrrega, pis en venda 3 habitacions. 600€ al mes. www.khris0.es - 645 911 410.

Ivars d'Urgell parcela en venda per fer 6 cases. 252.425€. www.construidos.es - 645 911 410.

Alguaire, casa en venda 2 habitacions. 430€ al mes. www.khris0.es - 645 911 410.

Tàrrega, pis en venda 4 habitacions. 885€ mes. www.construidos.es - 645 911 410.

Maldà, parcela en venda, 1800m2 de solar nova. 126.213€. www.construidos.es - 645 911 410.

www.construidos.es ordinador portàtil de franc, truca'ns al 645 911 410.

Tàrrega, venda dúplex d'obra nova + pk. 885€ al mes. www.khris0.es - 645 911 410.

Arbeca, casa en venda per 377€ al mes. www.khris0.es - 645 911 410.

Casa adosada seminueva. 200mts útils, garaje y buhardilla. Completamente equipada, amueblada. Ubicada en zona verde, al lado guarderia y futuro colegio. Precio a consultar. Tel.: 973 710 007 - 6150 454 676.

Lloguers
Busquem pisos de lloguer per atendre la nostra demanda. Tel.: 902 487 763.
Apartamento alquiler. Zona Avda. Madrid, 2 hab., amueblado, confort,

calefacció central y gastos de comunidad incluidos. P.A 660€/mes. Tel.: 606 452 991.

Apartaments 2 hab., moblats, diferents zones. Tel.: 973 241 379.

Impresionante piso en Pardinyes: 3 hab., completament equipado. 550€, calefacció incluída. Fincasa: 973 228 509.

Mollerussa, alquilo pisos a partir de 400€. Tel.: 606 452 975.

Es lloga plaça de parking de moto. Zona Príncep de viana. 20€. Tel.: 665 655 715.

Traspasos
Bar en pleno rendimiento, z. en expansión. 45.000€. Fincasa: 973 228 509.

Z. Pius XII, cerca Santa Teresita. Bar en traspàs de 130m2, porta motoritzada, terra de gres, aigua, llum, aseó. Consulteu preu. Ref: 7022. Tel.: 973 265 726 - 692 202 020.

Traspàs Ilenceria Mollerussa. Totalment equipada. Lloguer econòmic, marques exclusives. Tel.: 620 043 188.

COMPRES
Busco casa de poble, encara que s'hagi de restaurar, a ser possible amb pati o terreny. Tel.: 934 196 759.

VEHICLES
Vendes
Volkswagen Golf TDI. 90cv, serie 4, full equip. 6.500€. Tel.: 646 655 022.

VARIS
Es venen autèntiques butaques de cinema. Restaurades. Procedents d'un antic cinema de Lleida. Tel.: 607 186 018.

Compro juguetes anti-
guos. De todo tipo. Años 60-70. Tel.: 610 840 443.

Venc còmics vells de Forum, DC i Vertice. Es facilita llista. Bon estat. Tel.: 691 444 432.

ALTRES
Banservices Hipotecas, reunificacions, crèdits personals. Tel.: 973 229 079.

Necessites diners? Prèstec personal en 48 hores (des de l'acceptació de la sol·licitud)
CAPITAL CREDIT
Passeig de Ronda, 9 Lleida
Tel. 973 27 26 42

ESOTERISME
Emperatriz CANDY
Tarot. Trabajos de protección. Amuletos personalizados. 30 años de Experiencia
TU, yo y mi tarot

Vidente africano soluciona todo tipo de problemas, amor, negocios, salud, impotencia sexual, frigidez. Tel.: 973 288 234 - 630 664 959.

DRAM É
VIDENT - MEDIUM
Soluciono qualsevol problema per difícil que sigui: Amor, negocis, feina, sort, frigidesa, problemes familiars, alcohol, tabac, personalitat difícil.
610 69 29 54 Lleida

Teresa vidente. 806 516 136. Ayuda personal. VISA.: 914 761 003. Adultos, máximo 1,49-€.

Noe. Tarot català. 806 514 651 - 902 323 100. Cost minut: 1,09 rf, 1,51 rm, IVA inclòs. AZInteractive, SL. Aptdo. 21027, 08080, Barcelona. Majors 18 anys.

AG. MATRIMONIALS
Voldries noves amistats? Parella estable? Noies inscripció gratuïta. Totcors Tàrrega. Tel.: 627 988 666.

Vidua ATS (49), voldria senyor, parella estable. Tel.: 699 707 565.

Perruquera soltera (33) desitjaria noi, relació formal. Tel.: 629 274 463.

www.bondia.cat
Empresari sense fills (39) coneixeria noia, amistat seriosa. Tel.: 647 874 456.

Presencia internacional Sol i Mar, amistades, pareja, relaciones esporádicas. Españoles y rusas. Señoras 50% descuento. Tel.: 600 409 584 - 600 409 648. Encuentros, relaciones, escorts. www.ligoo.eu.

CONTACTES/RELAX
Culito duro. Pechos grandes. Sexo gratis. 696 344 628.

QUIROMASSATGE
TERAPIA REIKI
Alivio cualquier tipo de dolor. Quito el estrés y logro que la persona esté tranquila y relajada. El Reiki es eficaz. Comprúbelo usted mismo.
619 830 850

Carol masaje profesional relajante, sensitivo. Tel.: 659 461 967. Hora concertada.



RESTAURANT


Direcció Josep M^a Llovet



Ctra. C-13, km 28,925.
Tel. 973 45 02 09
Fax 973 44 70 85

25600 BALAGUER (Lleida)
www.espigol.net
restaurant@espigol.net

PROGRAMACIÓ

				
<p>06.00 Notícies 24 horas. 07.00 Telediario matinal. 09.00 Los desayunos de TVE. Convidats: Imma Mayol, candidata d'ICV-EUiA a l'alcaldia de Barcelona, i Rosario Morales, candidata Partido Andalucista a l'alcaldia de Jaén. 10.15 Saber vivir. <i>La nova dieta per aprimarse amb salut.</i> 11.30 Por la mañana. Presenta Inés Ballester i Manuel Giménez. 13.45 Espais electorals. 13.55 El temps. 14.00 L'informatiu migdia. 14.30 Corazón de primavera. Amb Anne Igartiburu. 15.00 Telediario 1. 16.00 Amar en tiempos revueltos. (ST) 17.00 La viuda de blanco. (ST) 18.15 España directo. 20.00 Gente. 21.00 Telediario 2. (ST) 22.00 Miércoles cine. (ST) <i>Un pueblo llamado Dante's Peak.</i> 00.30 59 segundos. 02.00 Telediario 3. 02.30 Para que veas. 03.00 Noticias 24 horas.</p>	<p>06.00 Euronews. 07.00 Los Lunnis. (ST) 09.30 Aquí hay trabajo. 10.00 TV educativa. (ST) 11.00 Espais electorals. 11.30 La película de la mañana. (ST) <i>La verbena de la paloma.</i> 13.30 Lola y Virginia. 13.55 Zatchbell. 14.20 Las tortugas Ninja. 14.50 Vela. Louis Vuitton Cup. 15.15 Saber y ganar. (ST) 15.40 Grandes documentales. (ST) 17.20 Vela. Louis Vuitton Cup. 19.00 Lois y Clark. (ST) 20.00 L'informatiu. 20.30 La 2 Noticias. 21.00 Copa América. 21.30 Mujeres desesperadas. 00.00 La 2 Noticias expres. 00.05 A dos metros bajo tierra. (ST) 01.15 Blood, el último vampiro. (ST) 01.40 Ley y orden. (ST) 02.25 Cine de madrugada. <i>Intruso.</i></p>	<p>06.00 Notícies 3/24. 08.00 Els matins. 13.05 TVist. 13.50 El medi ambient. <i>El Moianès, marca ecològica.</i> 14.00 Telenotícies comarques. 14.30 Telenotícies migdia. (ST) 15.40 Cuines. (ST) 15.50 El cor de la ciutat. (ST) En Francisco creu que ja sap qui és l'admiradora secreta. 16.25 El club. Convidada: l'actriu Vicky Peña. Actuació musical: Santiago Auserón. 18.35 Doctores de Filadelfia. (ST) 19.45 Ja som a Glasgow. Programa especial que recull els moments previs a l'inici de la final de la UEFA de l'Espanyol. 21.00 Telenotícies. (ST) 21.50 Herois. (ST) 23.45 La nit al dia. 01.20 Invasió. (ST) 02.05 Pel·lícula. <i>Les estacions del cor.</i></p>	<p>07.00 Club Super3. (ST) 09.30 Horitzons. 12.10 Club Super3. (ST) 13.45 3xl.cat. (ST) (E) 14.35 Beverly Hills. (ST) 15.30 Planeta terra. (ST) 16.55 Món salvatge. 17.10 Club Super3. (ST) 17.40 Una mà de contes. 17.50 Club Super3. (ST) 19.30 Info k. (ST) 19.40 Méteo k. (ST) 19.50 El nan roig. 20.20 3xl.cat. (E) (ST) 21.30 Forat 18. 21.55 Loto 6/49. 22.05 Quèquicom. 22.35 Silenci? 23.10 Valor afegit. 23.40 Canon art. 00.35 Rodasons. 01.20 Turmix clàssics. 02.15 Comarques.doc. (ST) 02.40 El medi ambient. 02.45 Viure Catalunya. 02.50 En camp contrari. (ST) 03.20 El meu avi. (ST) 03.50 Vides privades. (ST) 04.20 Terres extremes. 04.45 Al voltant del món amb Stephane Peyron. (ST) 05.35 L'Antàrtida. (ST)</p>	<p>07.30 Menudo Cuatro. MAR. <i>Bola de dragón GT.</i> <i>El show de la Pantera Rosa.</i> 09.15 Contamos contigo. 10.10 Alerta cobra. <i>Comercio mortal.</i> 11.15 Las mañanas de Cuatro. 14.00 Noticias Cuatro. (ST) 14.55 Joey. 15.25 Friends. (ST) 16.55 Channel n°4. 18.50 Alta tensión. 19.55 Money, money. 21.00 Noticias cuatro. (ST) Inclou el sorteig de l'ONCE. 21.45 Factor X. 22.15 Entre fantasmas. (ST) <i>El demonio de la velocidad.</i> <i>Niño demonio.</i> 00.10 Pesadillas de Stephen King. (ST) <i>Crouch End.</i> 01.10 Noche Hache. 02.25 Cuatrosfera. 03.45 Lllámame. 05.05 Shopping. 07.00 Oveja en la ciudad.</p>

BONDIA

EL DIARI FET PER PERSONES
I PER A LES PERSONES



Tel.: 973 260 065 • Fax: 973 261 067 • publicitat@bondia.cat www.bondia.cat

<p>06.30 Informativos Telecinco matinal. 09.05 La mirada crítica. 10.45 El programa de Ana Rosa. <i>Inclou Karlos Arquiano en tu cocina. (ST)</i> 14.30 Informativos Telecinco. (ST) Amb Ángeles Blanco. 15.30 Aquí hay tomate. 17.00 Yo soy Bea. (ST) A pesar dels seus recursos, Sandra no aconsegueix convèncer Bea de la seva identitat real, ja que la secretària s'ha tornat molt desconfiada. 17.45 Supervivientes: perdidos en Honduras. 18.15 A tu lado. 20.15 ¡Allá tú! (ST) 20.55 Informativos Telecinco. (ST) 21.20 Cámara café. (ST) 22.00 Hospital Central. (ST) <i>Caminos tan sin poesía.</i> 02.45 Telecinco, ¿dígame? 03.30 Infocomerciales. 06.15 Fusión sonora.</p>	<p>06.00 Las noticias de la mañana. Amb Mónica Carrillo, Luis Fraga i Mónica Martínez. 08.00 Shin Chan. (ST) 09.00 Espejo público. 11.15 Los más buscados. Amb Albert Castellón. 12.30 La ruleta de la suerte. (ST) Amb Jorge Fernández. 14.00 Los Simpson. (ST) <i>Rasca y Pica: la película.</i> <i>Marge consigue un empleo.</i> 15.00 Antena 3 Noticias 1. 15.45 El zorro. (ST) 17.30 En antena. 19.15 El diario de Patricia. 20.15 UEFA. Nuestra gran final. Espanyol-Sevilla FC. 00.15 Buenafuente. 01.45 South Park. 02.15 Antena 3 Noticias 3. 02.30 Adivina quién gana esta noche. 05.30 Sueños.</p>	<p>06.00 Tapias a la carta. 06.30 Cops de geni. 07.00 Infollengües. 08.00 El club Banyetes. 08.15 Programació infantil. 09.00 La tertúlia. 10.30 Cafeïna. 12.30 DB. 13.00 Diccionari del Medi Ambient. 13.15 Mira'ns. 13.30 This is not another freaky tv show. 13.50 I tu, com ho dius? 14.00 Notícies migdia. 14.30 La manduca. 15.00 Lleida activa. 15.30 Bonus track. 16.00 Notícies migdia. 16.30 Cafeïna. 18.00 Què dius? 18.15 El club banyetes. 18.25 Programació infantil. 19.00 ESO. 19.30 Esports en xarxa. 20.00 Notícies. 20.40 Què dius? 20.45 Sportissim. 21.00 Eleccions a Lleida TV. 22.00 La tertúlia. 23.00 Històries d'avui. 23.30 El convidat inesperat.</p>	<p>07.00 Hoy cocinas tú. 07.10 Sé lo que hicisteis la última semana. 07.45 El intermedio. 08.15 Teletienda. 09.45 Despierta y gana. 09.55 Crímenes imperfectos. (ST) 11.15 Las tentaciones de Eva. (ST) 11.45 En un tic-tac. (ST) 12.40 Cocina con Bruno Oteiza. (ST) 13.00 El rey de la colina. (ST) 13.30 Padre de familia. 14.00 laSexta noticias. 15.00 Futurama. (ST) 15.25 Sé lo que hicisteis la última semana. (ST) 16.10 Bones. (ST) 17.10 Cine. (ST) <i>Maldad encubierta.</i> 19.00 Navy: investigación criminal. (ST) 20.00 laSexta Noticias. 20.55 Padre de familia. (ST) 21.25 El intermedio. (ST) 21.55 El club de Flo. 00.10 Fenómenos. (ST) 01.50 Crímenes imperfectos. (ST) 02.25 laSexta Juega.</p>	<p>06.45 Garfield i amics. 08.40 El gran héroe americano. 10.25 Envasat al 8. 11.20 Gata salvaje. 13.15 Menjar de veritat. 13.25 Temps migdia. 13.30 Arucity's. 15.50 El gran héroe americano. 17.45 Menjar de veritat. 17.50 Gata salvaje. 19.45 Força Barça. 20.35 S'ha escrit un crim. 21.30 Notícies. 22.00 Dimecres gran cinema. <i>Habana.</i> 00.40 Envasat al 8. 01.25 Arucity's. 01.40 Truca i encerta. 03.55 Cinema.</p>
				<h2 style="margin: 0;">STV</h2>
				<p>09.00 Carta d'ajust. 21.00 L'informatiu. 21.15 Seleccions catalanes. 21.45 Filmets. 22.00 Rutes. 22.15 El book insignia. 23.15 MTV.</p>

RESTAURANT
les delícies de la cuina de tast



EL CELLAR DE L'ARNAU



Gaudeix, del teu enllaç
en un marc incomparable
C/ Major, 1 - 25737 MONTSONÍS (Lleida) - Tel./Fax 973 401 118

DAVID CHANG/EFE



Maniobres aèries a Taiwan

Avions de combat de la Força Aèria a la pista a Sun Yat-Sen durant la maniobra anyal Han Kuang que té lloc a Taiwan. L'exèrcit va començar unes maniobres que es perllongaran durant

4 dies amb 3 tipus d'avions de combat de la Força Aèria, que estan practicant tant les tasques per enlairar-se com les dels aterratges d'emergència. ■

ELIOT KAMENITZ/AP PHOTO



Un llamp sobre el poliesportiu

Imatge espectacular d'un llamp sobre el poliesportiu Superdome del l'estat nord-americà de Louisiana. Tot i l'espectacularitat d'aquesta llampec, aquesta va ser una tempesta seca, que no va anar acompanyada de pluja. ■

EVERETT KENNEDY BROWN/EFE



Un joc d'escacs de vidre que està valorat en 220.000 euros

Una client observa un joc d'escacs de vidre de Bacarrà, valorat en 220.000 €, que s'exposa en un centre comercial de Tòquio. Aquest joc forma part d'una sèrie limitada de 6 jocs fabricats basant-se en el disseny de Bacarrà per a l'Exposició Mundial de 1878. ■

Stallone, culpable per entrar hormones

AGÈNCIES
SYDNEY

L'actor nord-americà Sylvester Stallone s'ha declarat culpable d'introduir a Austràlia ampolletes d'una hormona prohibida per desenvolupar la musculatura. Stallone s'enfronta a una pena màxima de 22.000 dòlars. ■



KOICHI KAMOSHIDA/EFE



Les reines del quimono nipó

Les reines del quimono 2007, Sawako Yabuza (esquerra) i del 2006, Haruka Miyakoshi (dreta), durant la seva visita a la residència oficial que el primer ministre japonès, Shinzo Abe (al centre), té a Tòquio. ■

treu profit al teu negoci
anuncia't al **BONDIA**



Tel.: 973 260 065
Fax: 973 261 067
publicitat@bondia.cat
www.bondia.cat

SMS

Envia un SMS al 7200 començant amb les lletres BD i fes-nos arribar la teva opinió sobre qualsevol qüestió que desitgis

quina fsta major!! Sobre tot x q ambruta.. el park dl sonriure ple d vidres d litrona.no deuen teni fills,ni portar sandalies!un poqui to d por fauor!!

ualla fiesta major!! Sobre todo pa la peña q pasa d todo y ua ropiendo botellas d cristal x ls parques infantiles..pillaos q stais pillaos..

PARA LA CHICA MORENA DE GAFAS GRADUADAS BLANCAS CAZADORA BLANCA MARTES 15 A LAS ONCE Y DIEZ CAFETERIA EUROPA SEPAS QUE ERES MUY BONITA CON GAFAS.

RELAXA'T UNS MINUTS CADA DIA I TOT ANIRÀ MILLOR.

Ola ketal

Nuria, no t'oblidare mai,

sempre seras al meu cor y stararas present en la meva ment(ja saps qui soc)una abraçada.

Este msg va dirijido a una persona k asta el dia d hoy todo a sido muy bonito pero kiero dcirte k pa k sigas a mi lado t tienes k portar cm nunk.T kiero pollito

Edgar, no t cambies el piño roto q me pone.Tu dentista

Un poco d alegria x la mañana k kada dia estams peor ak. Kien se cuenta algo bonito y malegra l dia.

Para esa rubia q anda q si fueras mi a serias la princesa d mi reino.Tu admirador.

Akest sms es x una persona ke realment m ha demostrat la nostra amistat akest cap d setmana a BCN. Tenim ke repetir!!!

Hey Carol, q ns vamos para Milan! tiembla italia q llegamos..

Kria k mi pollito suplese k siempre t kerido pro emos llegado a un limite y tiens k portart cm nunk pak sigams junts.Az un esfuerzo te kiero cn locura bebe(PyC)

Quiero decirte que tengo un buen recuerdo de ti, que los momentos con tigo han sido geniales queda pendiente una kairinya ja saps

De clement per la meva novia cris et vols casar amb mi yo si y tu? Te quiero.

Més SMS a la pàgina d'oci

Envia el teu missatge al 7200 Cost 0,90€ + IVA

Avís: Els missatges s'escriuen tal com s'envien a la redacció del BONDIA. El diari BONDIA es reserva el dret de publicació i no es responsabilitza de les opinions expressades en aquesta secció.

La FOTOTECA



Felicitats Laia, pels teus 9 anys i la Primera Comunió! De part de tots!



Aquest noi en fa 36. Felicitats! Lucas, Fede, Maca, Marc, Miriam, Abu i jo



Ese neneeee wapooo...sabes quien soy???

Vols felicitar algú? Envia'ns la foto a agenda@bondia.cat

by Balasch / El PSC podria derrotar CiU a Mollerussa



AURELIO SOLÉ S.A.

Pol. Ind. Lo Tossal de la Bassa, Parc 6-7
Ctra. C-13 KM 19,5
25670 - TERMENS
Fax: 973 236 431
Tel.: 973 237 249
www.toldossole.com

FABRICACIÓN Y INSTALACIÓN DE TOLDOS, PÉRGOLAS, CARPAS

Credit Services
S.L.
www.creditcb.com

La solución a su financiación

REUNIFICAMOS TUS DEUDAS

PLANÚNICO

SIN PLANÚNICO	CON PLANÚNICO
100x	100x
100x	100x
100x	100x

Nº 1

EN FINANCIACIÓN

SOLUCIONAMOS INCIDENCIAS

PLANREINICIO

PROBLEMAS ECONÓMICOS / CUOTAS ATRASADAS

EMBARGOS

R.A.I. Y A.S.N.E.F.

PLANHIPOTECA

HIPOTECAS FINANCIACIÓN 100%

Para Españoles y/o Inmigrantes

AL MEJOR PRECIO Y LAS MEJORES CONDICIONES.

LLEIDA1: C/ Ramon y Cajal, 18 - 25003 - LLEIDA - lleida1@creditcb.com

LLEIDA2: C/ Corregidor Escofet, 18 - 25005 - LLEIDA - lleida2@creditcb.com

902 020 537

902 024 857

