

Places limitades **CURS INTENSIU**



Inici: 22 de gener
Final: 8 de febrer
Horari: Matí o tarda de 9.30 a 12.30h
o de 17 a 20h
Inscripció al tel. 93 890 27 73 a la web www.magi.es
c/ Montblanc, 19 bis
Vilafranca del Penedès

AUTOESCOLA

AVUI AMB EL 7DIES
FOTOGRAFIA AÈRIA DE VILAFRANCA



AMB ELS PROJECTES DE PRESENT I FUTUR

POLÍTICA

ERC proclama a Quelart com a cap de llista de Vilafranca

POLÍTICA

Unió recorda a Convergència que han de consensuar els alcaldables de CiU

SOCIETAT

12.000 persones van patinar a la pista de gel del Centre Vila durant aquestes festes

SOCIETAT

Diumenge la Festa del Xató oferirà 4.300 racions i un taller per aprendre a fer-lo



La rambla també acollirà els tradicionals Tres Tombs

ESPORTS

FC Vilafranca, CP Vilafranca, Casal i Xamba guanyen i continuen pensant en l'ascens de categoria

Edició digital realitzada per:
gestinet
Serveis web internet
Manteniments informàtics
www.gestinet.com - 93 817 40 25

Un gran parc verd sobre la vies del tren



L'estudi d'arquitectes Batlle i Roig guanya el concurs d'idees sobre el cobriment de les vies

Un passeig arbrat i un auditori a l'aire lliure destaquen en el projecte que té un pressupost de 12 milions d'euros

La Generalitat dóna llum verda al nou Parc de Bombers de Vilafranca

Es construirà al sector dels Cirerers i es preveu que les obres comencin aquest mateix any

La temperatura mitjana del 2006 va ser de 16,52°, la més alta des de 1923

L'índex de pluges va ser tan sols de 390,9mm

La manca de pluges podria provocar la pèrdua o la reducció dràstica de la propera verema

Les obres d'ampliació de l'Hospital Comarcal han començat aquest dilluns



S'amplia la zona de Consultes Externes i Hospital de Dia amb una afectació a la zona d'aparcament

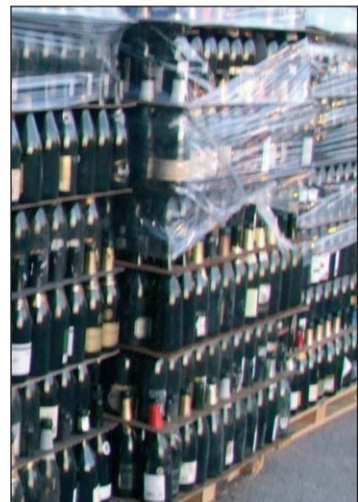
La Salseta anima les Festes de Sant Raimon



Més de 500 persones van anar al ball dels raimons
Els *barbuts* va repartir 900 botifarres per esmorzar

La Campanya de l'Ampolla recull 110.000 botelles

Amb l'acció solidària d'aquest dissabte es preveu recollir uns 9.000 euros per fer entre 4 i 6 pous d'aigua al Camerun



Nou Toyota Land Cruiser 2007

La llegenda continua



www.supramotor.com

Gamma nou Toyota Land Cruiser 2007.

- Nou motor D-4D DiZsel de 173 cv.
- Roda de recanvi sota la carrosseria (5 portes)
- ICE (sistema d'entreteniment amb DVD)
- Tapissaria de cuir amb seients calefactables
- Control d'assistència per arrencar en pendents (HAC) i en descents (DAC)
- Control dinàmic de tracció (A-TRC)

Gamma Nou Toyota Land Cruiser 2007: versions GX, VX, i VXL, ara amb motors 4.0 VVT-i de 249 CV i 3.0 D-4D DiZsel Common Rail de 173 CV.

Toyota Land Cruiser, el tot terreny més venut.

Preu des de 31.720 € fins a 54.100 €



TODAY TOMORROW **TOYOTA**



FINANCIAL SERVICES



SUPRA MOTOR Av. Tarragona, 92 - Tel. 93 817 10 12 - Vilafranca del Penedès

IVA, transport, impost de matriculació, promoció i aportació. Emissions de CO₂ d'entre 236 i 291 g/km.