

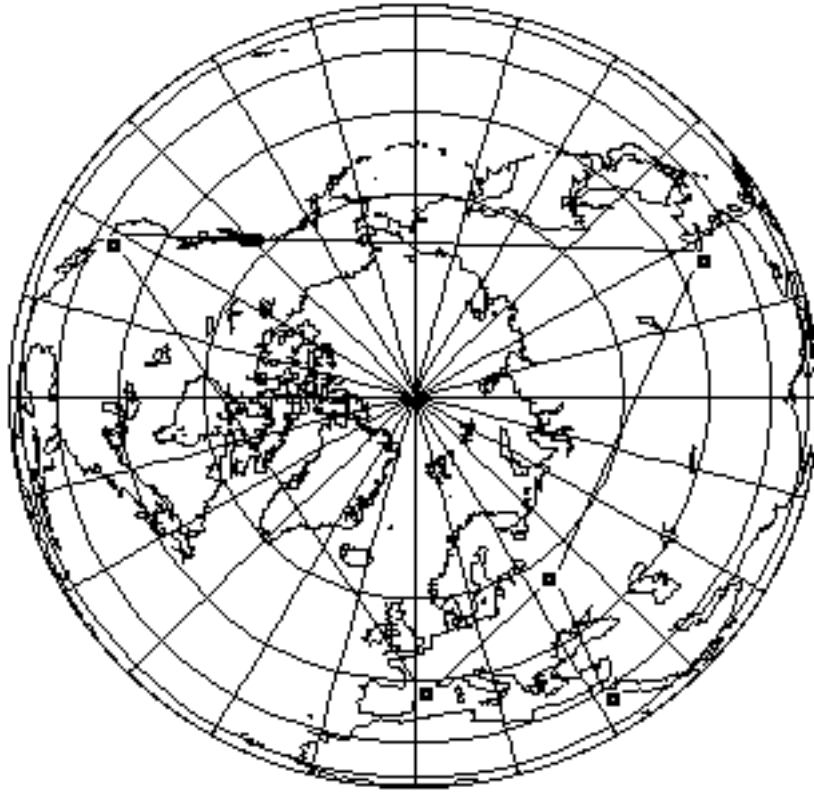
Nom i cognoms:

Data:

Grup:

Activitats de preparació de l'examen 2

1.- Fixeu-vos en el dibuix adjunt i feu els exercicis que hi ha a continuació:



1.1.- En el dibuix que representa l'hemisferi nord i que està centrat en el pol, hi ha assenyalades cinc ciutats: Moscou (MO), El Caire (EC), Pequín (PQ), Los Angeles (LA) i Barcelona (BC), unides per línies que podrien representar vols o connexions aèries. Identifiqueu en el dibuix aquestes ciutats fent ús de les abreviatures entre parèntesi.

1.2.- Pinteu amb un llapis de color els meridians de: Greenwich,  $180^\circ$ ,  $90^\circ\text{E}$  i  $60^\circ\text{O}$ , i també, el paral·lel de  $45^\circ\text{N}$ , en el dibuix el més proper a Barcelona.

1.3.- Heu observat que els radis del dibuix són els meridians i sabeu que ens determinen les zones horàries. Resseguiu amb un segon llapis de color la línia que ens assenjala la connexió aèria entre Los Angeles i Barcelona i determineu la diferència horària entre aquestes dues ciutats.

1.4.- Segons el dibuix, hi ha dues ciutats que estan en el mateix fus horari; quines són? Quina és la diferència horària amb Barcelona?

1.5.- Suposem que un vol entre Moscou i Pequín dura vuit hores. Quina és la diferència horària entre aquestes dues ciutats? Si un avió surt de Moscou a les 5:00 am, quina serà l'hora local quan arribi a Pequín?

Nom i cognoms:

Data:

Grup:

2.- Ompliu els espais buits dels texts següents:

2.1.- <<L' \_\_\_\_\_ de la \_\_\_\_\_ ha evolucionat molt des que es va formar, fa uns 4.500 \_\_\_\_\_ d'anys. Durant la formació de la \_\_\_\_\_, de la seva \_\_\_\_\_ incandescent van sorgir diversos \_\_\_\_\_ com els que actualment desprenen les \_\_\_\_\_ volcàniques, bàsicament vapor d' \_\_\_\_\_, \_\_\_\_\_ i diòxid de \_\_\_\_\_. El refredament del vapor d' \_\_\_\_\_ va donar lloc a uns immensos \_\_\_\_\_ que durant \_\_\_\_\_ d'anys, van provocar \_\_\_\_\_ torrencials que refredaren progressivament el nostre \_\_\_\_\_.>>

2.2.- <<La \_\_\_\_\_ de l'aire afecta de manera important les nostres \_\_\_\_\_. Ni l' \_\_\_\_\_ sec ni l' \_\_\_\_\_ excessivament \_\_\_\_\_ són bons per a la \_\_\_\_\_ i el benestar de les \_\_\_\_\_. Si l' \_\_\_\_\_ és molt \_\_\_\_\_, perdem una gran quantitat d' \_\_\_\_\_ per transpiració i experimentem una sensació de \_\_\_\_\_. Al contrari, si l' \_\_\_\_\_ és molt \_\_\_\_\_, la suor no s'evapora i tenim una sensació de \_\_\_\_\_.>>

3.- Fixeu-vos en la taula següent que és incompleta i feu els exercicis que hi ha a continuació:

0°	4,9 g
10°	9,3 g
20°	17,2 g
30°	30,1 g

3.1.- Quines mesures ens indiquen les dues columnes de valors en relació amb l'aire?

3.2.- Amb la taula anterior completa, confeccioneu un gràfic linial de manera que en l'eix horitzontal (eix d'abscisses o eix 0X) hi hagi indicats els valors de la columna de la banda esquerra, i en l'eix vertical (eix d'ordenades o eix 0Y), els de la columna de la dreta:

Nom i cognoms:

Data:

Grup:

4.- Fixeu-vos en aquesta taula que és el calendari del darrer trimestre d'enguany i contesteu les qüestions que hi ha a continuació:

1	2	3	4	5	6	7
8	9	10	11	<b>12</b>	13	<b>14</b>
15	16	17	18	19	20	<b>21</b>
22	23	24	25	26	27	<b>28</b>
29	30	31	1	2	3	4
5	6	7	8	9	10	<b>11</b>
12	13	14	15	16	17	<b>18</b>
19	20	21	22	23	24	<b>25</b>
26	27	28	29	30	1	<b>2</b>
3	4	5	<b>6</b>	7	<b>8</b>	<b>9</b>
10	11	12	13	14	15	<b>16</b>
17	18	19	20	21	22	<b>23</b>
24	<b>25</b>	<b>26</b>	27	28	29	<b>30</b>
31						

4.1.- Els dies de Lluna plena d'aquest quart trimestre de l'any 2007 corresponen als dies vint-i-sis d'octubre, vint-i-quatre de novembre i vint-i-quatre de desembre. Situeu-les en el calendari. A quins dies de la setmana corresponen?

4.2.- Què és la Lluna nova? Si tenim en compte que les "llunes noves" tenen lloc quinze dies abans que les "llunes plenes", determineu en el calendari els dies de lluna nova.

4.3.- Com que la lluna inverteix 27 dies i 7 hores en els moviments de rotació i de translació el calendari lunar no es correspon exactament amb el nostre calendari, anomenat gregorià. Així entre les tres "llunes plenes" d'aquest trimestre no hi ha la mateixa "distància en dies"; comproveu-ho.

4.4.- El sisè o el setè dia després de la Lluna plena hi ha la fase Quart minvant. En què consisteix aquesta fase lunar? Si tenim en compte que després de la Lluna plena d'octubre, el Quart minvant serà el sisè dia, i després de les de novembre i desembre, serà el setè dia, indiqueu quins seran els dies de Lluna quart minvant del quart trimestre de l'any 2007.

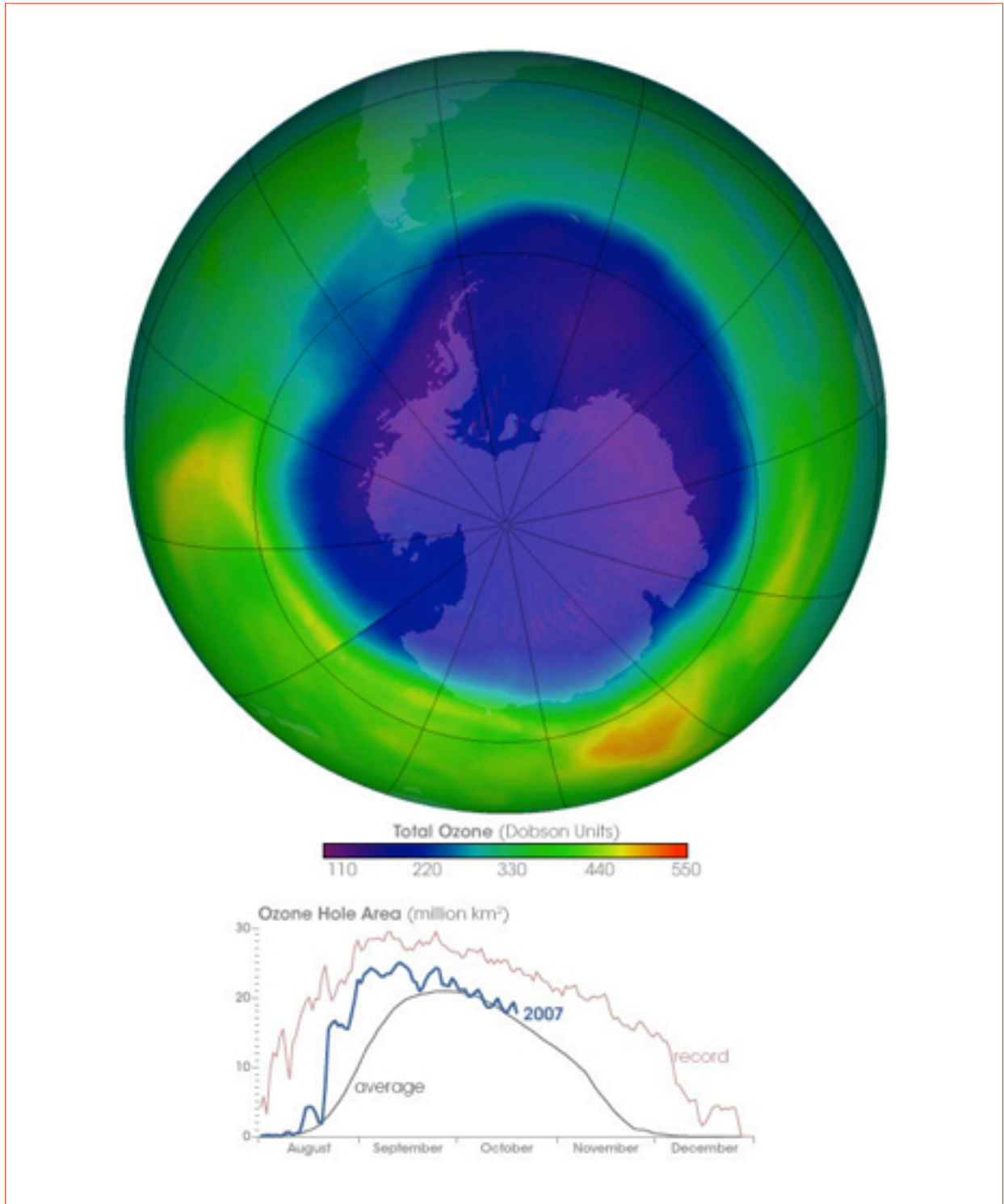
4.5.- Quin mes té dues "llunes en fase quart minvant"?

Nom i cognoms:

Data:

Grup:

5.- Fixeu-vos amb la imatge adjunta i contesteu les qüestions que hi ha a continuació:



5.1.- A quin hemisferi de la Terra correspon la imatge? Quina capa està representada? Quants fusos hi ha?

5.2.- Expliqueu, redactant un paràgraf curt, quin fenomen ens mostra aquesta imatge.