

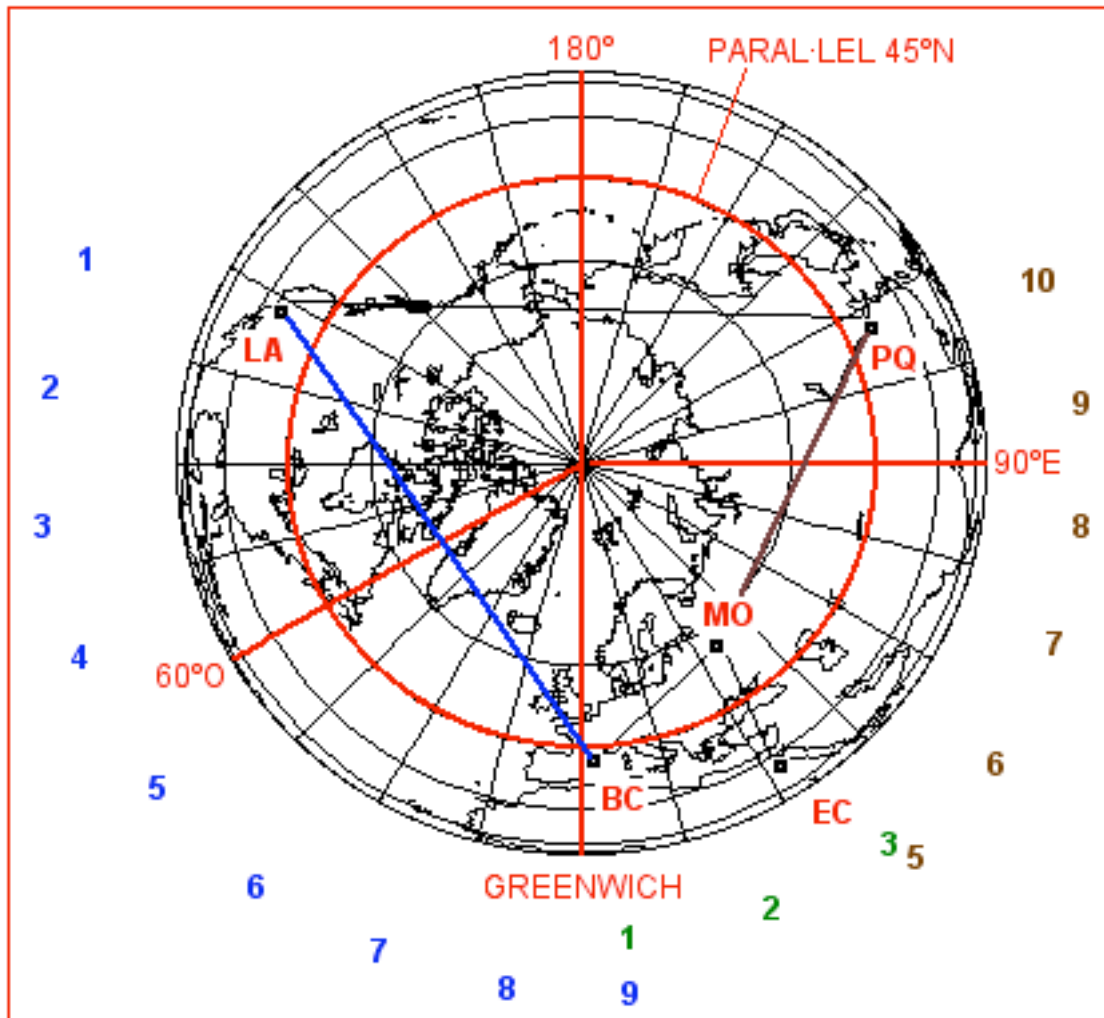
Nom i cognoms:

Data:

Grup:

Activitats de preparació de l'examen 2 corregides

1.- Fixeu-vos en el dibuix adjunt i feu els exercicis que hi ha a continuació:



1.1.- En el dibuix que representa l'hemisferi nord i que està centrat en el pol, hi ha assenyalades cinc ciutats: Moscou (MO), El Caire (EC), Pequín (PQ), Los Angeles (LA) i Barcelona (BC), unides per línies que podrien representar vols o connexions aèries. Identifiqueu en el dibuix aquestes ciutats fent ús de les abreviatures entre parèntesi.

1.2.- Pinte amb un llapis de color els meridians de: Greenwich, 180°, 90°E i 60°O, i també, el paral·lel de 45°N, en el dibuix el més proper a Barcelona. (*color vermell*)

1.3.- Heu observat que els radis del dibuix són els meridians i sabeu que ens determinen les zones horàries. Resseguiu amb un segon llapis de color la línia que ens assenjala la connexió aèria entre Los Angeles i Barcelona i determineu la diferència horària entre aquestes dues ciutats.

$$9 - 1 = 8 \text{ hores.}$$

1.4.- Segons el dibuix, hi ha dues ciutats que estan en el mateix fus horari; quines són? Quina és la diferència horària amb Barcelona? *El Caire i Moscou / 3 - 1 = 2 hores.*

Nom i cognoms:

Data:

Grup:

1.5.- Suposem que un vol entre Moscou i Pequín dura vuit hores. Quina és la diferència horària entre aquestes dues ciutats? Si un avió surt de Moscou a les 5:00 am, quina serà l'hora local quan arribi a Pequín? 1a.) $10 - 5 = 5$ hores

2a.) 5.00 (hora sortida) + 8 (durada del vol) + 5 (diferència horària) = 18.00 hores (6 pm)

2.- Ompliu els espais buits dels texts següents:

2.1.- «L'_____ de la _____ ha evolucionat molt des que es va formar, fa uns 4.500 _____ d'anys. Durant la formació de la _____, de la seva _____ incandescent van sorgir diversos _____ (...)» *[vegeu pàgina 36 del llibre de text]*

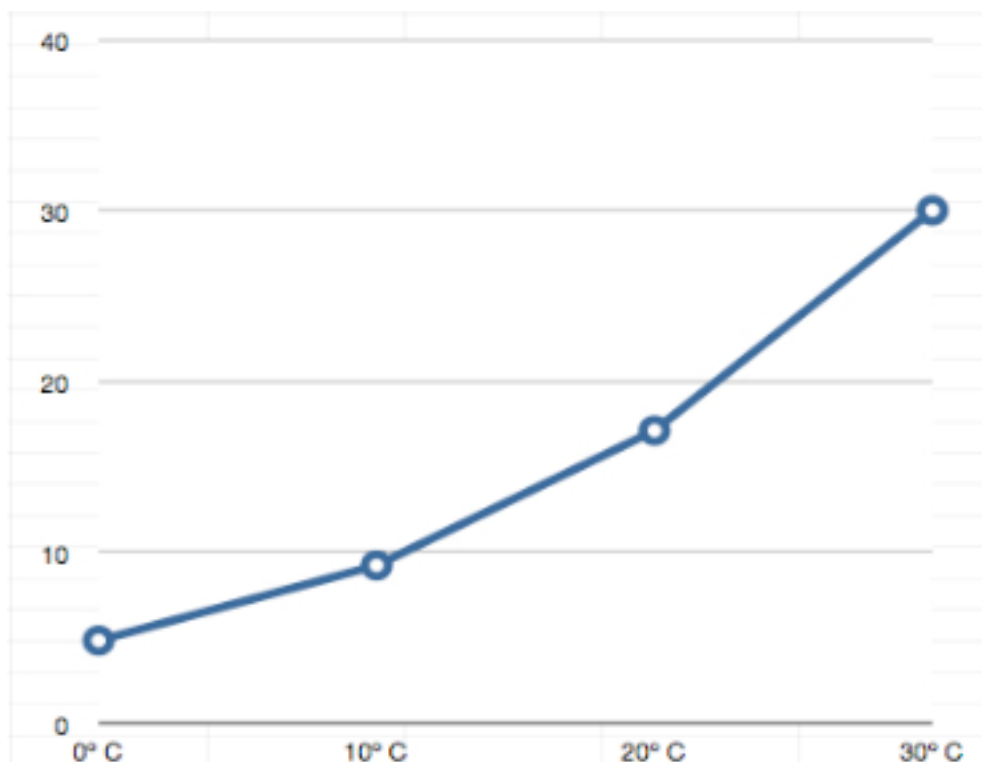
2.2.- «La _____ de l'aire afecta de manera important les nostres _____. Ni l'_____ sec ni l'_____ excessivament (...)» *[vegeu pàgina 39 del llibre de text]*

3.- Fixeu-vos en la taula següent que és incompleta i feu els exercicis que hi ha a continuació.

3.1.- Quines mesures ens indiquen les dues columnes de valors en relació amb l'aire?

Temperatura en °C	Massa de vapor d'aigua per m ³ d'aire
0°	4,9 g
10°	9,3 g
20°	17,2 g
30°	30,1 g

3.2.- Amb la taula anterior completa, confeccioneu un gràfic linial de manera que en l'eix horitzontal (eix d'abscisses o eix 0X) hi hagi indicats els valors de la columna de la banda esquerra, i en l'eix vertical (eix d'ordenades o eix 0Y), els de la columna de la dreta:



Nom i cognoms:

Data:

Grup:

4.- Fixeu-vos en aquesta taula que és el calendari del darrer trimestre d'enguany i contesteu les qüestions que hi ha a continuació:

1	2	3	4	5	6	7
8	9	10	11	12	13	14
15	16	17	18	19	20	21
22	23	24	25	26	27	28
29	30	31	1	2	3	4
5	6	7	8	9	10	11
12	13	14	15	16	17	18
19	20	21	22	23	24	25
26	27	28	29	30	1	2
3	4	5	6	7	8	9
10	11	12	13	14	15	16
17	18	19	20	21	22	23
24	25	26	27	28	29	30
31						

4.1.- Els dies de Lluna plena d'aquest quart trimestre de l'any 2007 corresponen als dies vint-i-sis d'octubre, vint-i-quatre de novembre i vint-i-quatre de desembre. Situeu-les en el calendari. A quins dies de la setmana corresponen?

26 d'octubre: divendres / 24 de novembre: dissabte / 24 de desembre: dilluns.

4.2.- Què és la Lluna nova? Si tenim en compte que les "llunes noves" tenen lloc quinze dies abans que les "llunes plenes", determineu en el calendari els dies de lluna nova.

11 d'octubre / 10 de novembre / 9 de desembre.

4.3.- Com que la lluna inverteix 27 dies i 7 hores en els moviments de rotació i de translació el calendari lunar no es correspon exactament amb el nostre calendari, anomenat gregorià. Així entre les tres "llunes plenes" d'aquest trimestre no hi ha la mateixa "distància en dies"; comproveu-ho.

Entre el 26.10 i el 24.11 hi ha 28 dies / entre el 24.11 i el 24.12 hi ha 29 dies.

4.4.- El sisè o el setè dia després de la Lluna plena hi ha la fase Quart minvant. En què consisteix aquesta fase lunar? Si tenim en compte que després de la Lluna plena d'octubre, el Quart minvant serà el sisè dia, i després de les de novembre i desembre, serà el setè dia, indiqueu quins seran els dies de Lluna quart minvant del quart trimestre de l'any 2007. **És quan el Sol il·lumina la meitat esquerra de la Lluna. Dies de Lluna quart minvant: 3.10 / 1.11 / 1.12 / 31.12.**

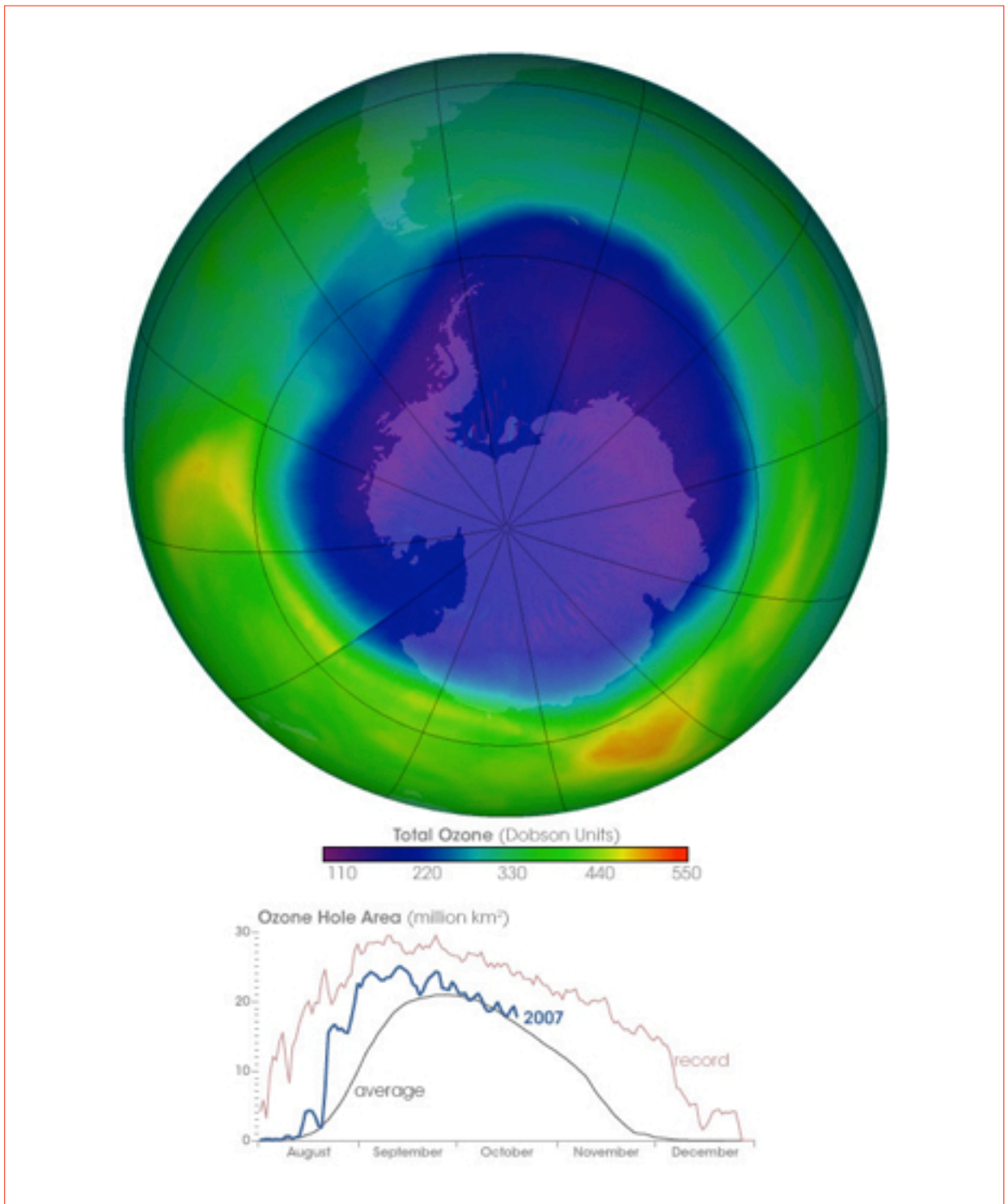
4.5.- Quin mes té dues "llunes en fase quart minvant"? **Desembre.**

Nom i cognoms:

Data:

Grup:

5.- Fixeu-vos amb la imatge adjunta i contesteu les qüestions que hi ha a continuació:



5.1.- A quin hemisferi de la Terra correspon la imatge? Quina capa està representada? Quants fusos hi ha? **Hemisferi sud o meridional. Capa representada: ozonosfera. Hi ha 12 fusos.**

5.2.- Expliqueu, redactant un paràgraf curt, quin fenomen ens mostra aquesta imatge. **El fenomen representat és el "forat" de la capa d'ozó o ozonosfera que es troba a l'estratosfera, entre 20 i 50 km d'altitud [vegeu, per ampliar el paràgraf, la pàgina 43 del llibre de text].**