

**Estat dels embassaments de conques internes de capacitat superior a 2 hm<sup>3</sup> a  
25/08/2008**

Embassament	Capacitat màxima	Estat actual		Estat fa un any		Mitjana a la mateixa data	
	hm <sup>3</sup>	hm <sup>3</sup>	%	hm <sup>3</sup>	%	5 anys hm <sup>3</sup>	10 anys hm <sup>3</sup>
Boadella (Darnius)	61,10	16,69	27,32	20,37	33,34	24,73	25,05
Sau (Vilanova de Sau)	165,26	97,76	59,16	96,03	58,11	97,84	86,65
Susqueda (Osor)	233,00	139,66	59,94	75,23	32,29	127,80	124,34
la Baells (Cercs)	109,43	102,36	93,54	46,90	42,85	67,86	64,84
la Llosa del Cavall (Navès)	80,00	48,19	60,23	26,68	33,34	42,34	38,74
Sant Ponç (Clariana de Cardener)	24,38	17,20	70,53	16,00	65,64	16,71	16,04
Foix (Castellet i la Gornal)	3,74	3,41	91,10	3,32	88,66	3,27	3,42
Siurana (Cornudella de Montsant)	12,22	4,48	36,65	2,34	19,18	5,25	4,69
Riudecanyes	5,32	2,11	39,66	2,11	39,66	2,21	2,20
<b>TOTAL</b>	<b>694,45</b>	<b>431,85</b>	<b>62,19</b>	<b>288,97</b>	<b>41,61</b>	<b>388,01</b>	<b>365,96</b>

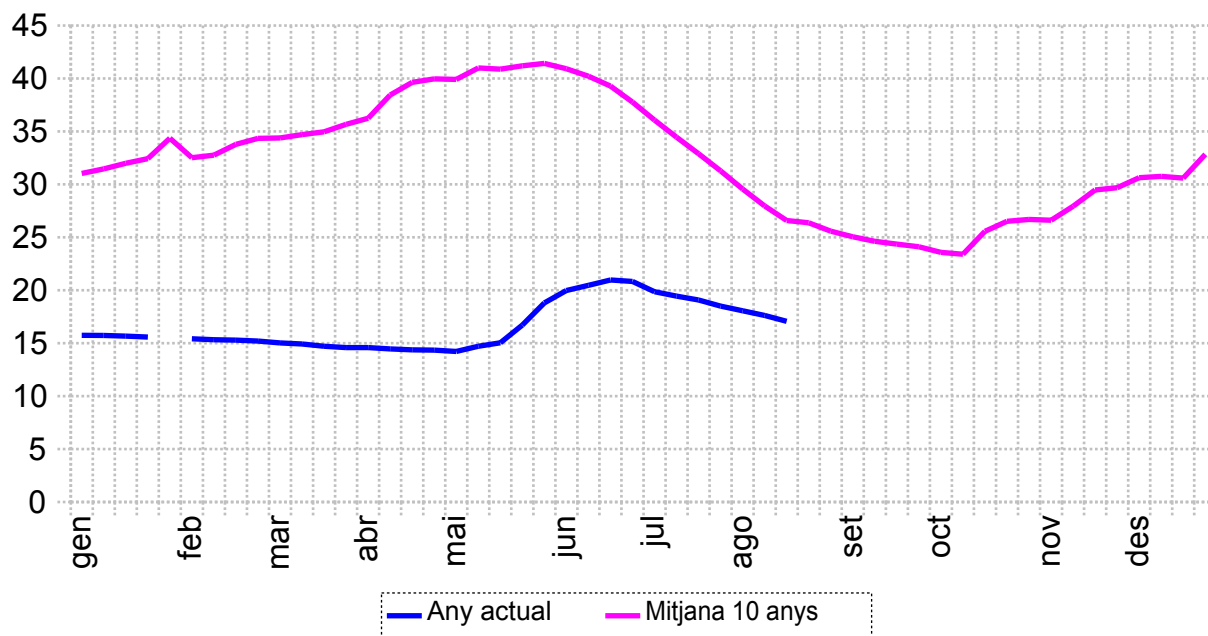
Les dades de l'estat actual estan pendents de validar.

**Estat dels embassaments de conques internes de capacitat superior a 2 hm<sup>3</sup> a  
25/08/2008**

**Volum embassat en hm<sup>3</sup>**

**Boadella (Darnius)**

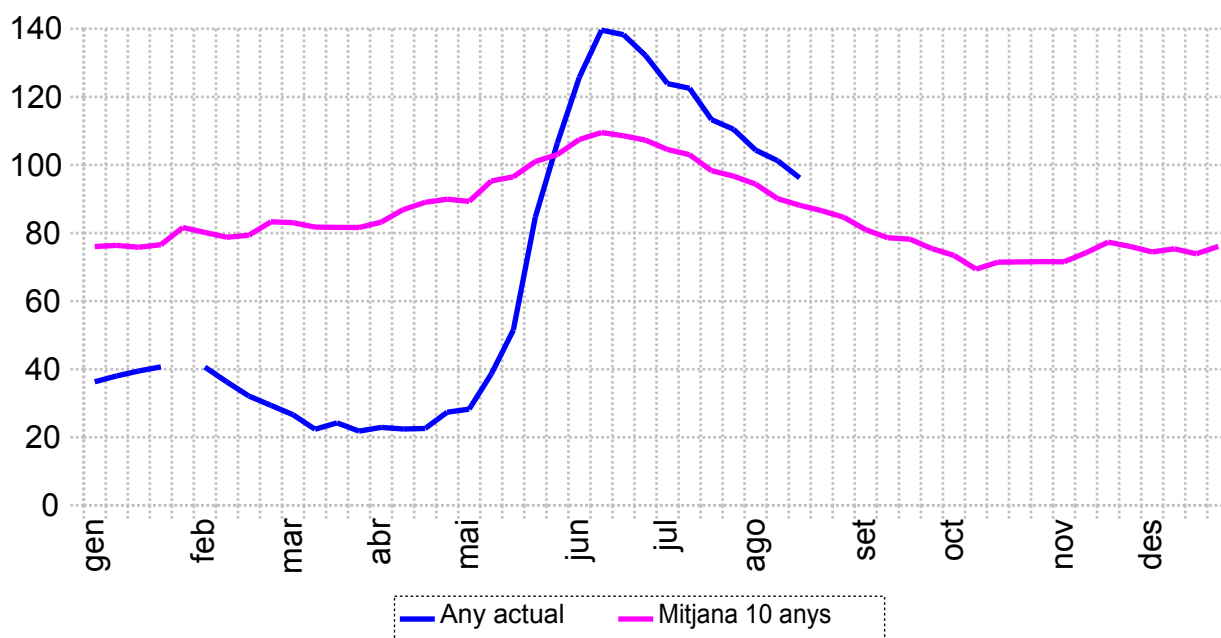
Capacitat = 61,10 hm<sup>3</sup>



**Volum embassat en hm<sup>3</sup>**

**Sau (Vilanova de Sau)**

Capacitat = 165,26 hm<sup>3</sup>

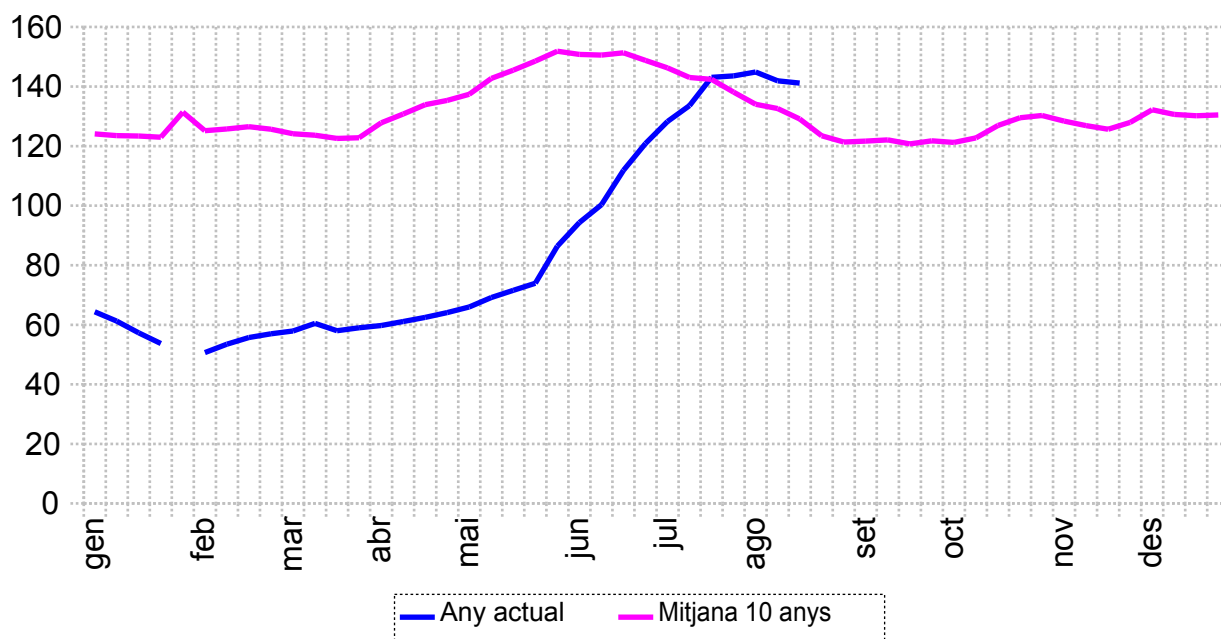


**Estat dels embassaments de conques internes de capacitat superior a 2 hm<sup>3</sup> a  
25/08/2008**

**Volum embassat en hm<sup>3</sup>**

**Susqueda (Osor)**

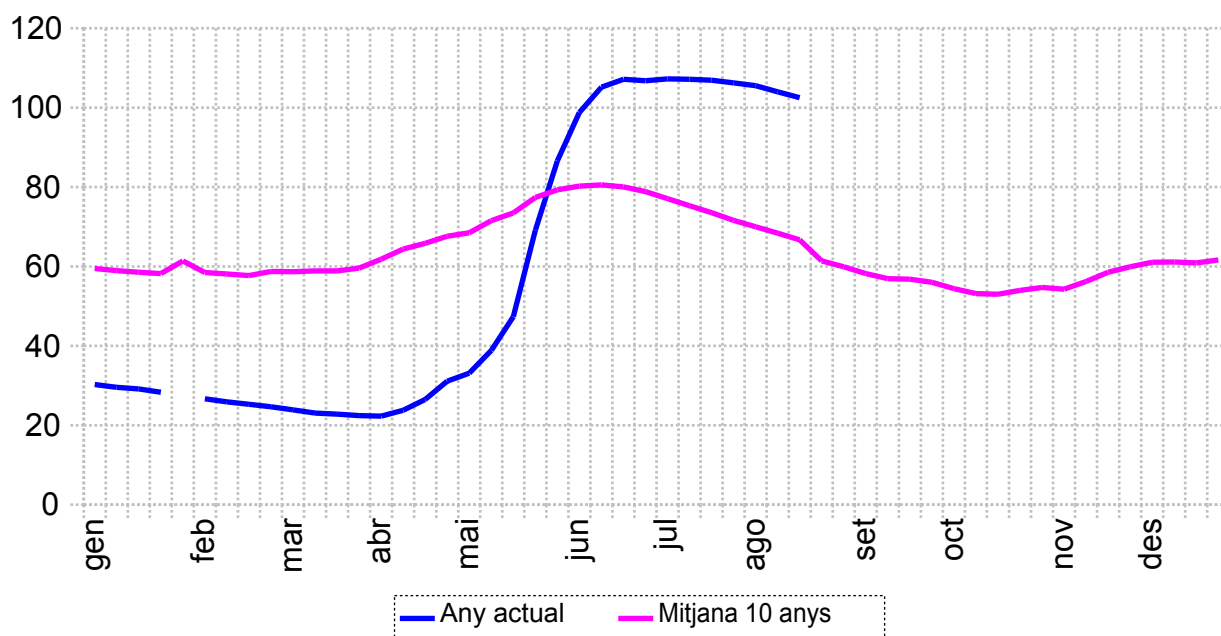
Capacitat = 233,00 hm<sup>3</sup>



**Volum embassat en hm<sup>3</sup>**

**la Baells (Cercs)**

Capacitat = 109,43 hm<sup>3</sup>

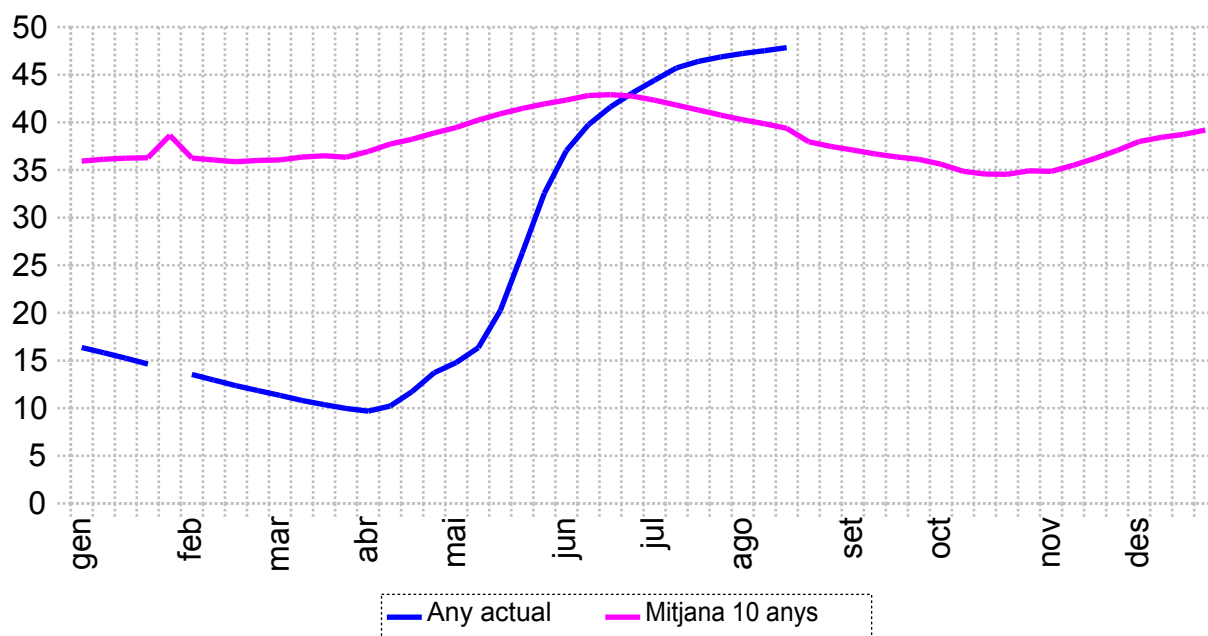


**Estat dels embassaments de conques internes de capacitat superior a 2 hm<sup>3</sup> a  
25/08/2008**

**Volum embassat en hm<sup>3</sup>**

**la Llosa del Cavall (Navès)**

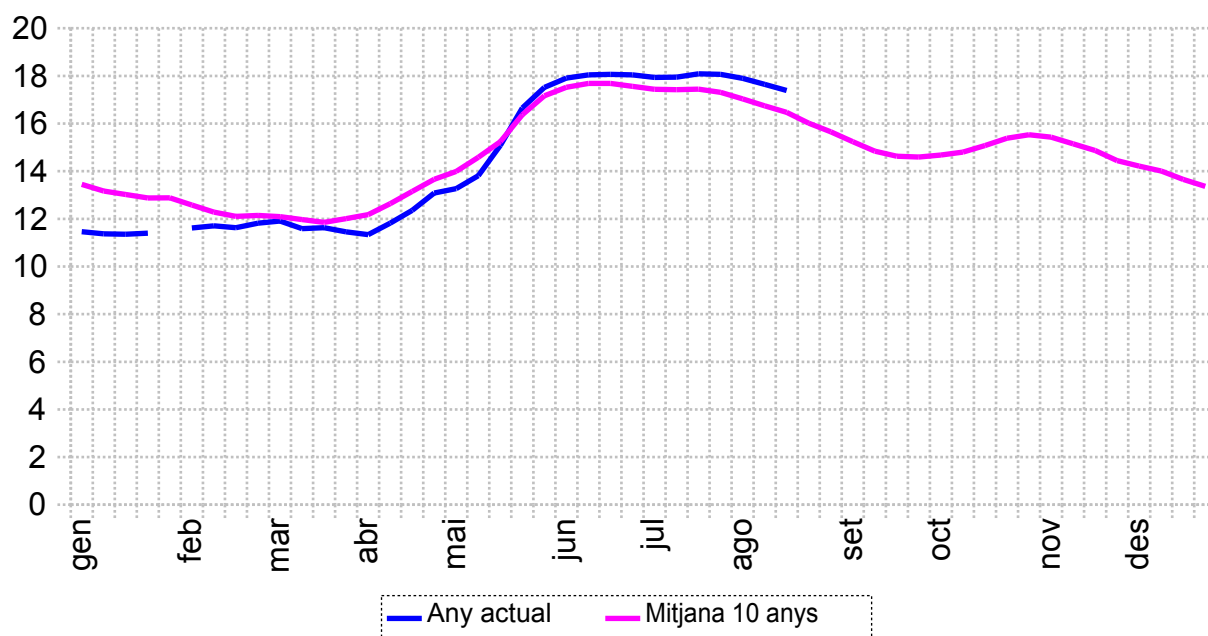
Capacitat = 80,00 hm<sup>3</sup>



**Volum embassat en hm<sup>3</sup>**

**Sant Ponç (Clariana de Cardener)**

Capacitat = 24,38 hm<sup>3</sup>



**Estat dels embassaments de la Confederació Hidrogràfica de l'Ebre de capacitat superior a 5 hm<sup>3</sup> a 11/08/2008**

Embassament	Capacitat màxima	Estat actual		Estat fa un any	
	hm <sup>3</sup>	hm <sup>3</sup>	%	hm <sup>3</sup>	%
Baserca	21,9	18	84,45	15	68,59
Camarasa	163,4	117	71,59	31	18,97
Canelles	679,3	209	30,76	153	22,52
Cavallers	16,1	15	96,07	16	99,69
Escales	152,3	119	78,06	106	69,59
Guiamets	9,7	6	61,24	6	61,86
Mequinença	1.534,0	1.306	85,14	1.069	69,69
Oliana	101,1	56	55,23	50	49,45
Rialb	403,6	280	69,46	75	18,59
Riba-roja d'Ebre	209,6	202	96,48	200	95,44
Santa Anna	236,6	116	49,04	99	41,85
Talarn	226,7	196	86,54	160	70,57
Tavascan	0,6	12	100,00	11	100,00
Terradets	33,2	33	98,19	22	66,29
<b>Totals</b>	<b>3.788,0</b>	<b>2.686</b>	<b>70,92</b>	<b>2.013</b>	<b>53,14</b>

Dades facilitades per la Confederació Hidrogràfica de l'Ebre

Més informació sobre els embassaments adscrits a la Confederació Hidrogràfica de l'Ebre:  
<http://www.chebro.es/redInfoEmbalsesAforos.htm>