

# SALVEM LES IMATGES

ALT PENEDÈS



## Torrelavit

L'Ajuntament de Torrelavit, així com la resta de municipis de la comarca de l'Alt Penedès, amb la col·laboració del Consell Comarcal, de l'Arxiu Comarcal i del setmanari *La Fura*, s'han proposat l'objectiu d'intentar salvar les imatges fotogràfiques locals d'interès històric i social dels segles XIX i XX, creant un fons unificat que pugui ser utilitzat per a finalitats culturals, educatives o de divulgació històrica.

**Aquestes són algunes de les imatges fotogràfiques de Torrelavit que ja s'han pogut recuperar.**

Ens interessa recuperar tota mena de fotografies de l'Alt Penedès de persones i famílies; costums i tradicions; festes populars i religioses; activitats esportives, agrícoles, industrials i comercials; paisatges urbans i rurals; grups escolars i gremials; d'entitats culturals, corals, folklòriques i excursionistes, postals locals, etc.

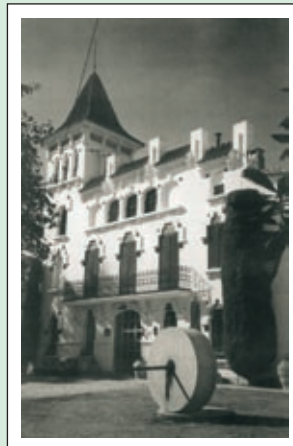
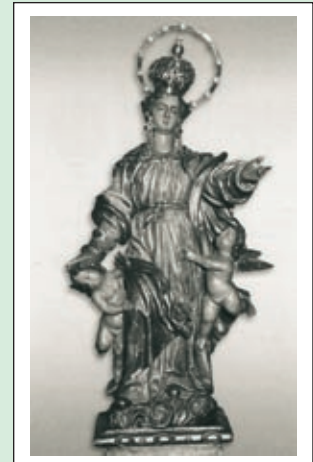
Si vostè disposa de fotografies antigues, o de negatius fotogràfics, de Torrelavit, o de qualsevol altre municipi de l'Alt Penedès, i vol col·laborar en aquest projecte per tal de recuperar la memòria gràfica col·lectiva, pot trucar al telèfon 93.899.51.50 (Casal de Cultura).

Ens posarem d'acord per tal de recollir les seves imatges (o negatius fotogràfics), les reproduïrem i l'hi retornarem d'immediat.

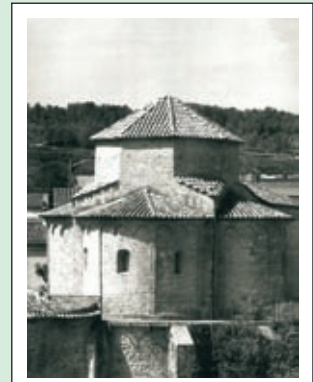


Alfons Bori i Vilar, propietari agrícola, empresari i inventor de Torrelavit, amb la seva jove esposa, Concepció Parellada i Marcer de Sant Pere de Ribes, el dia del seu casament. Finals del segle XIX.

Imatge barroca de l'Assumpció de la Mare de Déu, patrona de Lavit.



Torre modernista de can Respall dels Horts, famosa per la sèrie dramàtica de TV3 "Nissaga de poder". Any 1909.



Vista de Sant Marçal de Terrassola, un dels temples romànics d'estil llobard més notables de Catalunya.



**Telèfons de contacte:** Ajuntament de Vilobí 93 897 89 80 (Joana Cusiné)  
Ajuntament de Sant Cugat 93 897 01 03 (Jordi Milà)  
Ajuntament de Subirats 93 899 33 61 (Lluïsa Urmeneta)  
Ajuntament de Font-rubí 93 897 92 12 (Joana Delgado)  
Ajuntament de Sant Pere de Riudebitlles 93 899 54 94 (Annabel Romero)  
Ajuntament de Santa Fe 93 897 42 11 (Maria Rosa Montserrat)  
Ajuntament de Torrelavit 93 899 51 50 (Casal de Cultura)  
Arxiu Comarcal de l'Alt Penedès 93 817 23 11 (Josep Maria Masachs)  
Coordinador del projecte de recerca 649 84 21 20 (Carles Querol)

Més informació als webs [www.altpenedès.com](http://www.altpenedès.com) i [www.lafura.org](http://www.lafura.org)

Fotos cedides per l'Ajuntament de Torrelavit i per les famílies Bori i Feixas-Colomer.

## Credit Services

### TOTS ELS BANCS EN UNA SOLA VISITA®

HIPOTEQUES - PRÉSTECOS PERSONALS - REFINANÇAMENTS - EMBARGAMENTS - AVALS - LEASING - RENTING - FACTORING - PÒLISSES - ASSEGURANCES - INVERSIONS D'ALT INTERÉS

#### REUNIFICACIÓ DE DEUTES

|          | ABANS         | DESPRÉS  |
|----------|---------------|--|
| Hipoteca | 600 €         | En una sola quota aprox:<br><b>500 €</b><br>MÉS D'UN 50% D'ESTALVI |
| Cotxe    | 180 €         |  |
| Targetes | 60 €          |  |
| Reformes | +200 €        |  |
|          | <b>1040 €</b> |  |

DESPRÉS

En una sola quota aprox:  
**500 €**

MÉS D'UN 50% D'ESTALVI



#### Nº 1 en finançament



VILAFRANCA: C/ Eugeni d'Ors, 12 - Tel. 902 020 667 - Fax: 902 023 667 - vilafranca1@creditcb.com

**902 020 667**