



autoroutes



télécommunications



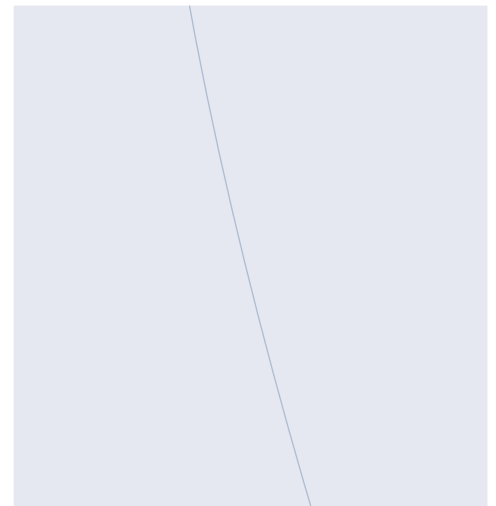
parkings



aéroports



parcs logistiques



sommaire

- p. 02 **présentation**
- p. 04 **mission, vision et valeurs**
- p. 06 **origine et évolution**
- p. 10 **structure de l'entreprise**
- p. 12 **secteurs d'activité**
 - p. 12 > autoroutes
 - p. 16 > télécommunications
 - p. 19 > aéroports
 - p. 22 > parkings
 - p. 24 > parcs logistiques
- p. 26 **abertis en bourse**
- p. 28 **responsabilité sociale de l'entreprise**
 - p. 30 > actions responsables
 - p. 32 > **fondation abertis**

présentation

abertis est un groupe international spécialisé dans la gestion d'infrastructures de déplacements et de télécommunications dans cinq secteurs d'activité:

- > **Autoroutes**
- > **Infrastructures de télécommunications**
- > **Aéroports**
- > **Parkings**
- > **Parcs logistiques**

Le processus d'internationalisation permanent de ses activités a permis à l'entreprise d'être présente dans 17 pays et sur trois continents et de prendre la place de leader européen de la gestion d'infrastructures et de devenir l'une des principales références mondiales dans ce domaine.

Depuis l'intégration du concessionnaire français d'autoroutes **sanef** en février 2006, le groupe compte un effectif de plus de 11 000 personnes et près de 50 % de ses recettes proviennent de l'étranger. **abertis** est cotée en bourse et fait partie du cercle fermé de l'indice Ibex 35, ainsi que des indices internationaux Dow Jones Sustainability, FTS Eurofirst 300 et Standard & Poor's Europe 350.

Grâce à ses résultats, **abertis** est devenu au cours de ces dernières années, l'un des principaux groupes en terme de rentabilité et de capacité financière. L'entreprise se trouve ainsi parmi les premiers opérateurs européens d'infrastructures s'agissant de la capitalisation boursière.

Principaux chiffres d'abertis pour 2007:

- > **Bénéfice total net:** 682 millions d'euros.
- > **Produits d'exploitation:** 3,62 milliards d'euros.
- > **Cash-flow:** 1,345 milliards d'euros.
- > **Résultat brut d'exploitation (Ebitda):** 2,269 milliards d'euros.
- > **Investissements:** 2,141 milliards d'euros.

abertis répond aux besoins d'infrastructures de déplacements et de télécommunications, éléments essentiels à un développement et à une concurrence durables. Les investissements de ce groupe industriel sont tournés vers le long terme, tout comme la gestion des infrastructures et des activités.

La relation étroite et le rapport des infrastructures avec le territoire sur lequel elles se trouvent, sont caractéristiques du profil de stabilité, de constance, de collaboration avec les administrations et d'engagement social du groupe vis à vis des communautés où il opère. La stratégie d'**abertis** a pour objectif la croissance et la production de valeur, non seulement pour les actionnaires et les investisseurs de l'entreprise, mais aussi pour ses collaborateurs, clients, fournisseurs et pour la communauté en général.



Avec un effectif de 11 000 personnes, **abertis** est présent dans 17 pays et sur 3 continents

abertis est devenu l'un
des principaux groupes
en terme de rentabilité
et de capacité financière



mission, vision et valeurs



La mission, la vision et les valeurs d'**abertis** sont les piliers sur lesquels s'appuie la croissance du groupe ; ils expriment son désir de ressembler aux clients, à la société, à ses actionnaires et à ses employés.

L'engagement, le progrès et les constantes améliorations sont le résultat de l'attitude de tous ceux qui composent **abertis**.

- > La **mission** d'**abertis** est celle d'un opérateur global de référence dans le domaine des infrastructures grâce à sa croissance continue et sélective, sa vocation de constance et ses initiatives dans la recherche de solutions pour réaliser les infrastructures nécessaires au service de la société.
- > La **vision** d'**abertis** est de proposer des solutions aux besoins d'infrastructures au service de la mobilité et des télécommunications, en associant la satisfaction des clients, des actionnaires et des employés au développement de la société.
- > Les **valeurs** du groupe **abertis** sont le dialogue et la collaboration, la crédibilité, la confiance faite aux personnes, le service clientèle, la proactivité, la responsabilité et l'efficacité.

Mission, vision et **valeurs** sont résumées par la devise de l'entreprise qu'**abertis** lance en 2008, *on rapproche le monde*, qui résume l'engagement d'abertis vis à vis des citoyens. *Rapprocher* signifie réduire les distances, relier les ambitions de ceux qui font fonctionner l'entreprise au quotidien, aux attentes de ceux qui bénéficient de ses services. *On rapproche le monde* associe la vision à l'action. Le présent au futur. Ce message se développera au fil du temps et prendra plusieurs formes pour se nourrir de nouveaux sens.

L'engagement, le progrès et les constantes améliorations sont le résultat de l'attitude de tous ceux qui composent **abertis**

origine et évolution



Depuis 2003, **abertis** a suivi une stratégie de croissance et d'internationalisation pour finir par se placer en tête de la gestion de projets d'infrastructures

La réalité du groupe **abertis**, depuis ses débuts en 1999, sous le nom d'Acesa Infraestructuras, a été marqué par une évolution et des changements permanents qui ont permis à l'entreprise de multiplier par six ses principaux résultats. Ce processus est le résultat d'une stratégie qui, née de sa position de leader dans le domaine des autoroutes, a fortement parié sur la diversification des activités (télécommunications, aéroports, parkings et parcs logistiques) et sur la diversification géographique sur les nouveaux marchés d'Europe et d'Amérique Latine.

En avril 2003, les sociétés Acesa Infraestructuras et Aurea Concesiones de Infraestructuras ont fusionné suite au rachat d'**Iberpistas** par la première. De cette fusion est né le groupe **abertis**.

abertis est né de la volonté de se positionner en tant que groupe de référence dans le domaine des infrastructures de déplacements et télécommunications. Pour cela, le groupe a parié avec la même fermeté et la même énergie sur l'internationalisation des activités, conscients que la concurrence et le développement durable à moyen et à long terme doivent passer par une bonne compréhension de l'interaction croissante et de l'intégration des économies nationales au sein de l'Union Européenne, en tant que région économique et par rapport au reste du monde.

Depuis 2003, **abertis** a suivi une stratégie fondée sur la croissance et la rentabilité qui a placé l'entreprise en tête de la gestion de projets d'infrastructures. Preuve en est:

- > Le rachat de la société britannique TBI en 2005, qui a marqué le début du pari sur l'activité aéroportuaire.
- > L'incorporation au groupe **abertis** du concessionnaire **sanef** en 2006.
- > L'entrée en janvier 2007 à hauteur de 32 % dans le capital de l'opérateur européen de satellites **Eutelsat**.
- > L'internationalisation en cours dans le secteur des parkings. Le premier projet de **saba** au Portugal en 1996, a été suivi par d'autres pays comme l'Italie ou le Chili.
- > Le processus d'expansion et d'internationalisation de parcs logistiques, grâce à de nouveaux projets au Chili (Santiago du Chili) et au Portugal (Lisbonne).



Les dernières opérations d'expansion des activités du groupe confirment la stratégie suivie:

- > L'acquisition de 28,4 % de **Hispasat** (opération approuvée par le Conseil des Ministres du 15 février dernier) fait d'**abertis** le premier actionnaire de l'opérateur espagnol et renforce la position et la visibilité d'**abertis telecom** parmi les secteurs d'activités du Groupe.*
- > La place et la visibilité de l'activité aéroportuaire s'est elle aussi renforcée grâce au rachat de Desarrollo de Concesiones Aeroportuarias (DCA), le *holding* aéroportuaire racheté par **abertis** à ACS et qui participe à plusieurs sociétés exploitant 15 aéroports en Amérique Latine- particulièrement le Grupo Aeroportuario del Pacífico (GAP). L'opération a permis à **abertis** d'étendre sa présence à 31 aéroports de 9 pays, avec un trafic de 97 millions de passagers.
- > **saba**, l'activité parkings d'**abertis**, a elle aussi atteint un objectif important en annonçant ce qui est jusqu'à présent, l'investissement le plus important de l'entreprise dans un seul projet : l'adjudication de l'agrandissement et la mise aux normes du parking du parc de Villa Borghese, à Rome.

La croissance ne peut être dissociée d'autres éléments indispensables sans lesquels la position de leader d'**abertis** serait impossible:

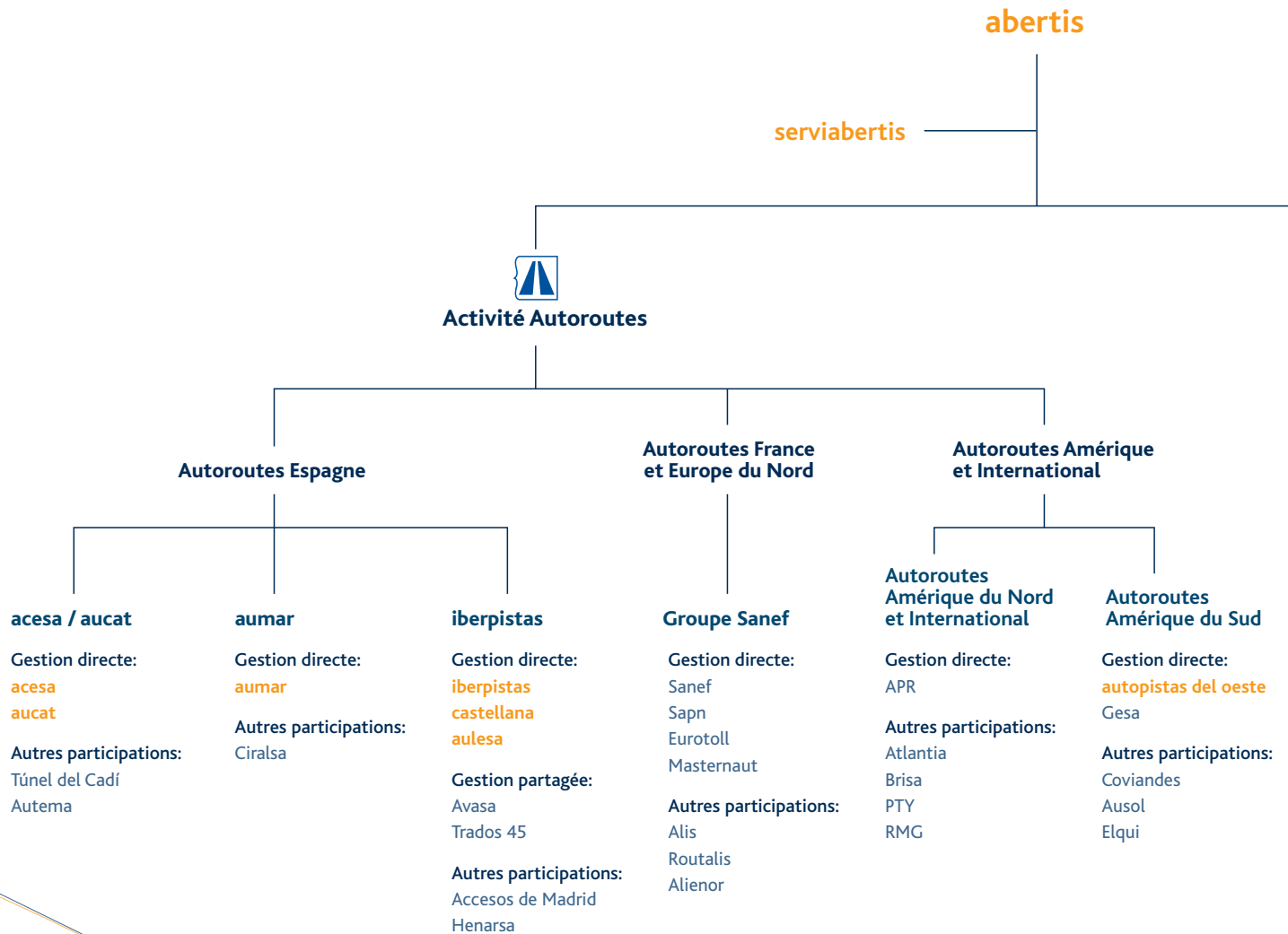
- > Rentabilité. Investir dans des projets qui répondent à un profil de rentabilité et de risque calculé.
- > Stabilité. Une perspective et une vision de stabilité à long terme dans les investissements.
- > Sécurité. Pays avec une stabilité économique, juridique et politique.
- > Gestion. Investissements non financiers, avec une participation active dans la gestion.
- > Efficacité. Optimiser le savoir-faire dans la gestion en recherchant les meilleures méthodes.
- > Environnement et territoire. Interaction et sensibilité avec les administrations publiques. Et de la même façon, collaboration avec des associés ou des opérateurs locaux intégrés au territoire.

(*) Opération en attente de l'autorisation des autorités de concurrence..

La trajectoire de l'entreprise a été marquée par une évolution et des changements constants: elle a multiplié par 6 ses principaux résultats



structure de la société





Activité Diversification



Télécommunications

Gestion directe:
abertis telecom
tradia
retelevisión
 Overon

Autres participations:
 Eutelsat
 Torre de Collserola



Aéroports

Gestion directe:
abertis airports
 TBI
 DCA
 Codad

Autres participations:
 Concesiones
 aeroportuarias



Parkings

Gestion directe:
saba
 Parbla
 Spel
 Spasa
 Setze
 Saba Italia
 Saba Chile
 Rabat



Parcs logistiques

Gestion directe:
abertis logística
abertis logística chile
abertis logística portugal
 Sevisur

Gestion partagée:
 Arasur
 Parc Logístic Zona Franca
 CIM Vallès
 Areamed 2000
 CPL
abertis sanef logistique

Autres participations:
 Cilsa

secteurs d'activité

autoroutes

Europe

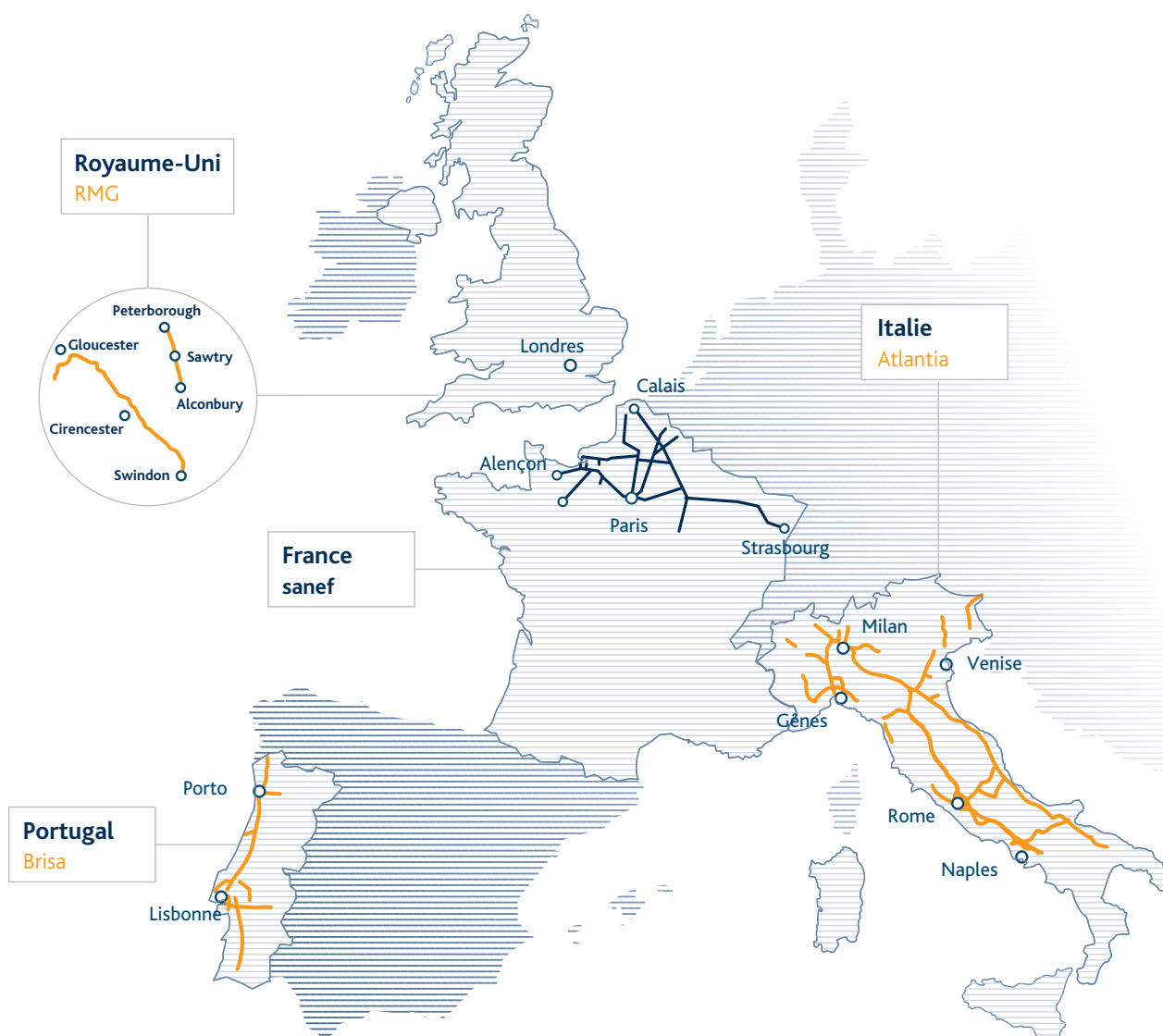
En 2006, **abertis** a fait l'acquisition du concessionnaire français **sanef** (Société des Autoroutes du Nord et de l'Est de la France), après que le gouvernement français ait attribué en décembre 2005, le marché de privatisation de cette société au consortium Holding d'Infrastructures de Transport (HIT), dont **abertis** est à la tête avec une participation de 52,5 % et auquel participe également la Caisse des Dépôts, le groupe d'assurances AXA, le fond d'investissement français Predica et la société FFP, contrôlée par la famille Peugeot.

L'entrée de **sanef** dans le groupe a permis l'agrandissement du réseau d'autoroutes gérées par **abertis** à 1743 kilomètres de voies à péage en service dans le nord de la France, une région économiquement très dynamique et à forte densité de population. **sanef** exploite quatre de sept voies d'accès par autoroute de l'Île de France (région de Paris) ainsi que le trafic qui relie l'Allemagne, la Belgique et le Luxembourg au nord de la France et au Royaume-Uni.

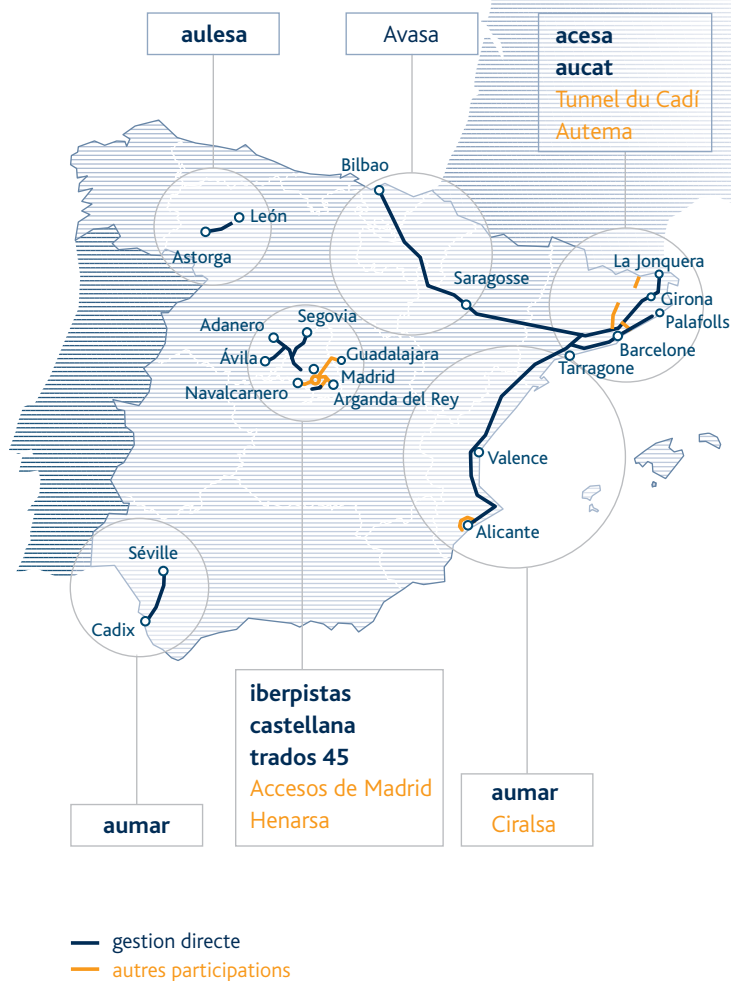
abertis a également une présence stratégique dans les principaux opérateurs européens d'autoroutes, comme l'italienne Atlantia et Brisa au Portugal, auxquelles elle participe à hauteur de 6,7 % et 14,58 % respectivement.

Au Royaume-Uni, elle participe à hauteur de 25 % dans le capital de l'opérateur RMG, titulaire des concessions de la A1-M (21 km) et de la A419/417 (52 km).

Opérateur	km	Tronçons
Sapn	368 Km	A-13: Paris- Caen A-14: Paris La Défense - Orgeval A-29: Le Havre - Saint Quentin
Sanef	1250 km	A1: Paris - Lille A2: Peronne - Valenciennes A4: Paris - Strasbourg A16: Paris - Boulogne sur Mer / Dunkerque A26: Calais - Troyes A29: Le Havre - Saint Quentin
Alis	125 km	A28: Rouen-Alençon



L'entrée de sanef dans le groupe a permis à l'agrandissement du réseau d'autoroutes gérées par abertis à 1743 km de voies à péage



En Espagne, **abertis** est le leader de ce secteur. Elle exploite directement plus de 1500 kilomètres d'autoroutes, soit 59 % du total des voies à péage, par l'intermédiaire des opérateurs suivants: **acesa, aumar, iberpistas, aucaat, castellana, aulesa** et **Avasa**.

abertis participe également, bien qu'il ne soit pas majoritaire, à plusieurs concessions d'un total de 229 kilomètres : Autema, Tunnel du Cadí, et Ciralsa (Rocade d'Alicante). Elle a aussi un rôle actif dans Trados 45 (M-45 Tronçon II), Accesos de Madrid et Henarsa, les concessionnaires gestionnaires des nouvelles voies d'accès à la ville de Madrid.

Amérique du Sud

abertis se charge de la gestion des concessionnaires suivants:

- > Grupo Concesionario del Oeste (GCO), en Argentine. GCO est titulaire de la concession de la Autopista del Oeste (Buenos Aires- Luján), de 56 kilomètres, l'accès ouest à Buenos Aires.
- > Autopistas de Puerto Rico (APR), concessionnaire du Pont Teodoro Moscoso.

abertis est le leader de ce secteur en Espagne, avec plus de 1500 km d'autoroutes exploitées

Opérateur	km	Tronçons
acesa	541	AP-7 La Jonquera-Barcelone-Tarragone C-31/C-32 Montgat-Palafolls C-33 Barcelone-Granollers AP-7 Montmeló- El Papiol AP-2 Saragosse-Méditerranée
auamar	468	AP-7 Tarragone-Alicante AP-4 Séville-Cadix
aucaat	58	C-32 Castelldefels- Vendrell
iberpistas	70	AP-6 Villalba-Adanero
castellana	51	AP-51 Villacastín-Ávila AP-61 San Rafael -Segovia
aulesa	38	AP-71 León-Astorga
Avasa	295	AP-68 Bilbao-Saragosse

abertis est aussi présent par l'intermédiaire de participations dans plusieurs opérateurs de participations dans plusieurs opérateurs au Chili, en Colombie et en Argentine:

- > Elqui (25%), titulaire de la concession Los Vilos - La Serena, de 229 km, au Chili.
- > Gesa (51%), qui se consacre à la gestion, l'entretien et l'exploitation de routes, voies express ou autoroutes (essentiellement sur le tronçon de l'autoroute Los Vilos – La Serena et Accès Nord de Concepción), ainsi que les aires de service au Chili.
- > Coviandes (39%), Santa Fe de Bogotá - Villavicencio, de 86 km, en Colombie.
- > Ausol (45%), titulaire de l'accès nord de Buenos Aires, de 119 km, en Argentine.

En avril 2008, **abertis** a conclu avec ACS, l'accord de rachat de la société Invin. Il représente une participation dans les concessionnaires chiliens Autopista Central (48 %) et Rutas del Pacifico (50 %).

L'opération sera complétée plus tard, lors d'une seconde phase, par l'achat, par l'intermédiaire d'un consortium, des 51 % restants de Invin, pour atteindre les 100 %".



abertis est présent dans le secteur des autoroutes en Argentine, au Chili, en Colombie et à Puerto Rico

télécommunications

abertis telecom est le groupe leader en infrastructures et services de télécommunications en Espagne et son entrée en janvier 2007 dans le capital de l'opérateur de satellites **Eutelsat** a représenté les premiers pas de l'internationalisation des activités d'**abertis** dans le secteur des télécommunications.

abertis telecom, par l'intermédiaire de **tradia** et **retevision**, dispose du premier réseau de sites de diffusion et de distribution de signaux de radio et de télévision en Espagne. Plus de 3200 centres sur tout le territoire espagnol qui permettent de diffuser un signal audiovisuel à plus de 12 millions de foyers.

Grâce à son large réseau de diffusion et de transport, **abertis telecom** propose les services audiovisuels les plus modernes en:

- > Diffusion analogique et numérique de télévision et de radio.
- > Transport de signal.
- > Services d'exploitation et d'entretien de réseaux.
- > Radiocommunications mobiles pour réseaux publics de sécurité et d'urgence
- > Services de télécommunications pour opérateurs de téléphonie.

La stratégie d'**abertis telecom** est tournée vers:

- > La croissance en Espagne, grâce à l'essor et au développement de la technologie numérique, grâce au Plan Technologique National pour le développement de la TNT.
- > Le développement de services intégrés de télécommunications mobiles pour des opérateurs, des réseaux d'entreprises et des services de sécurité et d'urgence.
- > L'expansion internationale, grâce à des investissements dans des réseaux de transmission et de diffusion de signaux de radio et de télévision.



abertis telecom dispose d'un réseau de plus de 3 200 centres en Espagne qui lui permettent de fournir un signal audiovisuel à plus de 12 millions de foyers

abertis telecom transporte actuellement le signal de 20 canaux numériques à partir des 153 centres de son réseau de diffusion (plus de 85 % de la population), totalement adaptés à la nouvelle offre audiovisuelle.

Fin 2006, **abertis telecom** a complété son projet européen en rachetant 32 % d'**Eutelsat**, devenant ainsi le premier actionnaire de cette société. Avec une flotte de 24 satellites en orbite géostationnaire, **Eutelsat** occupe la place de leader en Europe, avec 30 % du marché ; c'est le troisième opérateur mondial, avec 13 % de part de marché.

L'arrivée d'**abertis telecom** dans le secteur des satellites confirme sa place dans le domaine du réseau de transport de signal terrestre. Ce pari se traduit par l'entrée dans le capital de **Hispasat***, en tant que premier actionnaire, avec 28,4 % ; un projet dont la croissance et le développement dans les pays hispanophones recevront tous les efforts d'**abertis**.

(*) Opération en attente de l'autorisation des autorités de concurrence..



L'entrée dans le capital de l'opérateur de satellites **Eutelsat** a représenté le premier grand pas de l'internationalisation d'**abertis telecom**

A young girl with her back to the camera, wearing a vibrant red dress and a blue crocheted hat. She is waving her right hand towards the left. A brown teddy bear is tucked under her left arm. The background is a bright, sunny airport tarmac with a blurred airplane and a clear blue sky. The overall mood is cheerful and nostalgic.

abertis airports opère
dans 31 aéroports de 9
pays, avec un trafic de plus
de 97 millions de
passagers à l'année

aéroports

abertis airports a des intérêts dans 31 aéroports de 9 pays, avec un trafic de plus de 97 millions de passagers.

C'est l'un des principaux opérateurs aéroportuaires du monde, très présent en Europe et en Amérique.

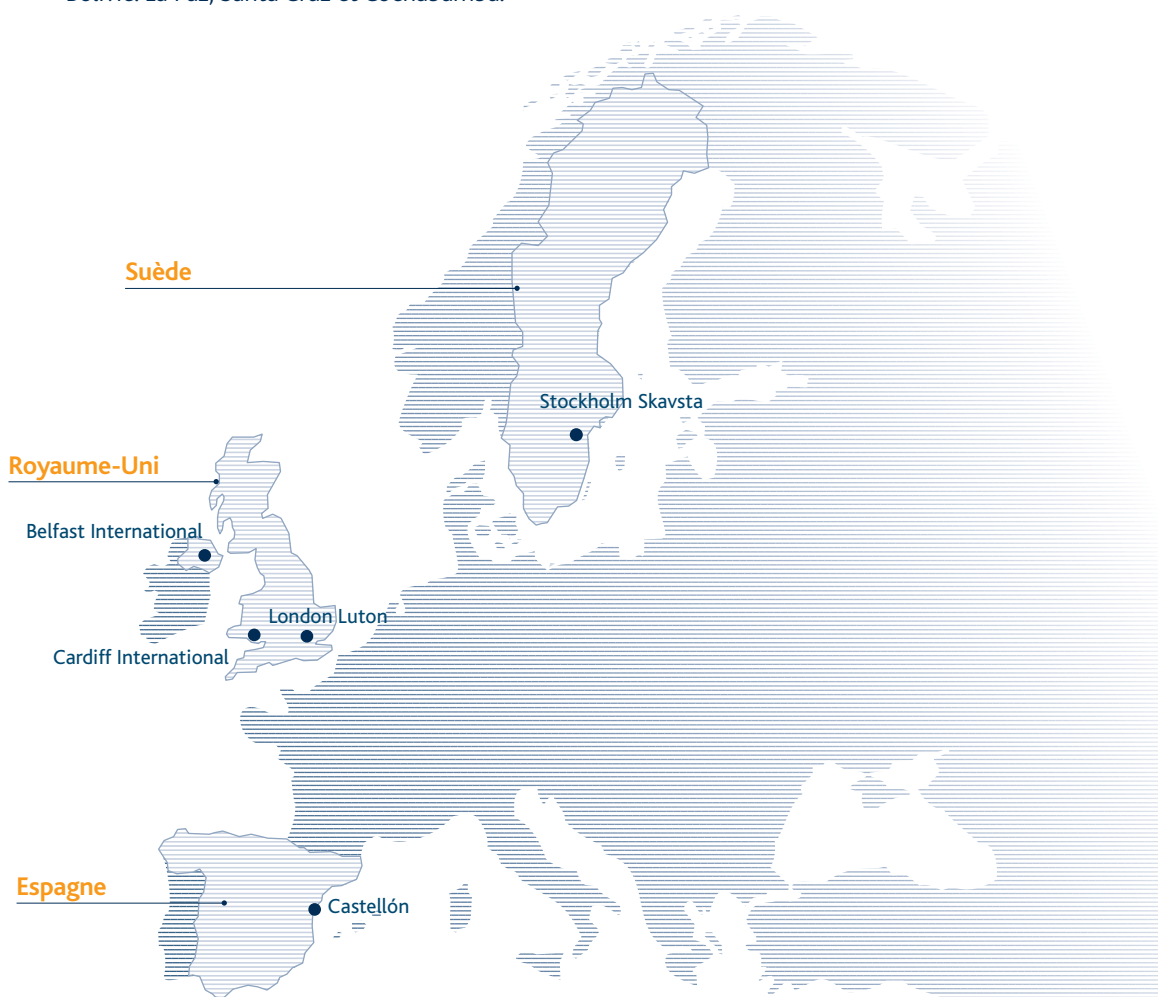
L'entreprise gère l'opérateur britannique d'aéroports TBI, par l'intermédiaire d'une société à laquelle participe **abertis** (90 %) et Aena internacional (10 %).

Le réseau de TBI comprend actuellement un total de huit aéroports internationaux:

- > Royaume-Uni: London Luton, Cardiff International et Belfast International .
- > Suède: Stockholm Skavsta.
- > États-Unis: Orlando Sanford.
- > Bolivie: La Paz, Santa Cruz et Cochabamba.

Elle a également passé des marchés de gestion complète ou partielle, pour le compte de gouvernements ou d'autorités locales, pour cinq autres aéroports des États-Unis:

- > Atlanta
- > Burbank
- > Middle Regional Georgia
- > Herbert Smart Downtown
- > Raleigh-Durham International Airport





Le principal actif de TBI est l'aéroport de London Luton, situé à Londres, le nœud principal du transport aérien au niveau mondial. L'aéroport de London Luton reçoit un trafic de 10 millions de passagers par an et c'est la base de compagnies comme Easy Jet, l'un des principaux opérateurs low-cost en Europe, ou Silverjet, une compagnie aérienne long courrier qui propose des vols directs en classe *business* uniquement.

abertis airports a également fait l'acquisition en 2007 du *holding* Desarrollo de Concesiones Aeroportuarias (DCA), présent dans 15 aéroports du Mexique, de la Jamaïque, du Chili et de la Colombie. Parmi eux, citons les 12 aéroports gérés au Mexique par Grupo Aeroportuario del Pacífico (GAP).

En Colombie, **abertis** gère, par l'intermédiaire de l'opérateur Codad, les deux pistes de l'aéroport Eldorado, à Bogota.

Par ailleurs, **abertis airports** fournit également des services de conseils dans le domaine aéroportuaire et participe à des projets aux aéroports de Miami International, aux États-Unis et à Castellon en Espagne.



abertis airports a fait l'acquisition en 2007, de DCA, présente dans 15 aéroports au Mexique, en Jamaïque, au Chili et en Colombie

Aéroport	Pays	Participacion	Société
London Luton	R-U	Concession	TBI
Belfast International	R-U	Propriété	TBI
Cardiff International	R-U	Propriété	TBI
Stockholm Skavsta	Suède	Propriété	TBI
Orlando Sanford	États-Unis	Concession	TBI
Atlanta	États-Unis	Contrat de gestion	TBI
Burbank	États-Unis	Contrat de gestion	TBI
Miami International	États-Unis	Services de conseil	TBI
Middle Regional Georgia	États-Unis	Contrat de gestion	TBI
Herbert Smart Downtown	États-Unis	Contrat de gestion	TBI
Raleigh-Durham	États-Unis	Contrat de gestion	TBI
La Paz	Bolivie	Concession	TBI
Santa Cruz	Bolivie	Concession	TBI
Cochabamba	Bolivie	Concession	TBI
Guadalajara	Mexique	Concession	DCA
Tijuana	Mexique	Concession	DCA
Puerto Vallarta	Mexique	Concession	DCA
San José del Cabo	Mexique	Concession	DCA
Hermosillo	Mexique	Concession	DCA
Bajío	Mexique	Concession	DCA
Morelia	Mexique	Concession	DCA
Mexicali	Mexique	Concession	DCA
La Paz	Mexique	Concession	DCA
Aguascalientes	Mexique	Concession	DCA
Manzanillo	Mexique	Concession	DCA
Los Mochis	Mexique	Concession	DCA
Montego Bay	Jamaïque	Concession	DCA
Cali	Colombie	Concession	DCA
Bogotá	Colombie	Concession	Codad
Santiago de Chile	Chili	Concession	DCA
Castellón	Espagne	Services de conseil	abertis airports

parkings

saba, l'activité parkings du groupe **abertis**, est l'opérateur leader en Espagne et l'un des plus importants en Europe. La société présente dans plus de 70 communes en Espagne, en Italie, au Portugal, au Maroc, au Chili et en Andorre, est une référence dans le secteur du stationnement. L'innovation, l'application de nouvelles technologies et la vision du parking comme un élément fondamental de la mobilité et de l'accès aux centres-villes et aux périphéries, sont certains points forts du développement de la société.

En 2007, **saba** a été choisie pour construire et exploiter un complexe de parkings à Rome. Le projet, attribué sous forme de concession par la Municipalité de Rome, sera réalisé à l'emplacement actuel du parking du parc de Villa Borghese - que **saba** gérait jusqu'à présent - et concerne un ensemble d'interventions qui représenteront un investissement de 92,5 millions d'euros. Il s'agit de la plus importante opération réalisée par **saba**.

La société a soutenu en 2007 une politique importante d'expansion aussi bien sur le marché espagnol qu'international, en incorporant à son portefeuille de nouveaux parkings:

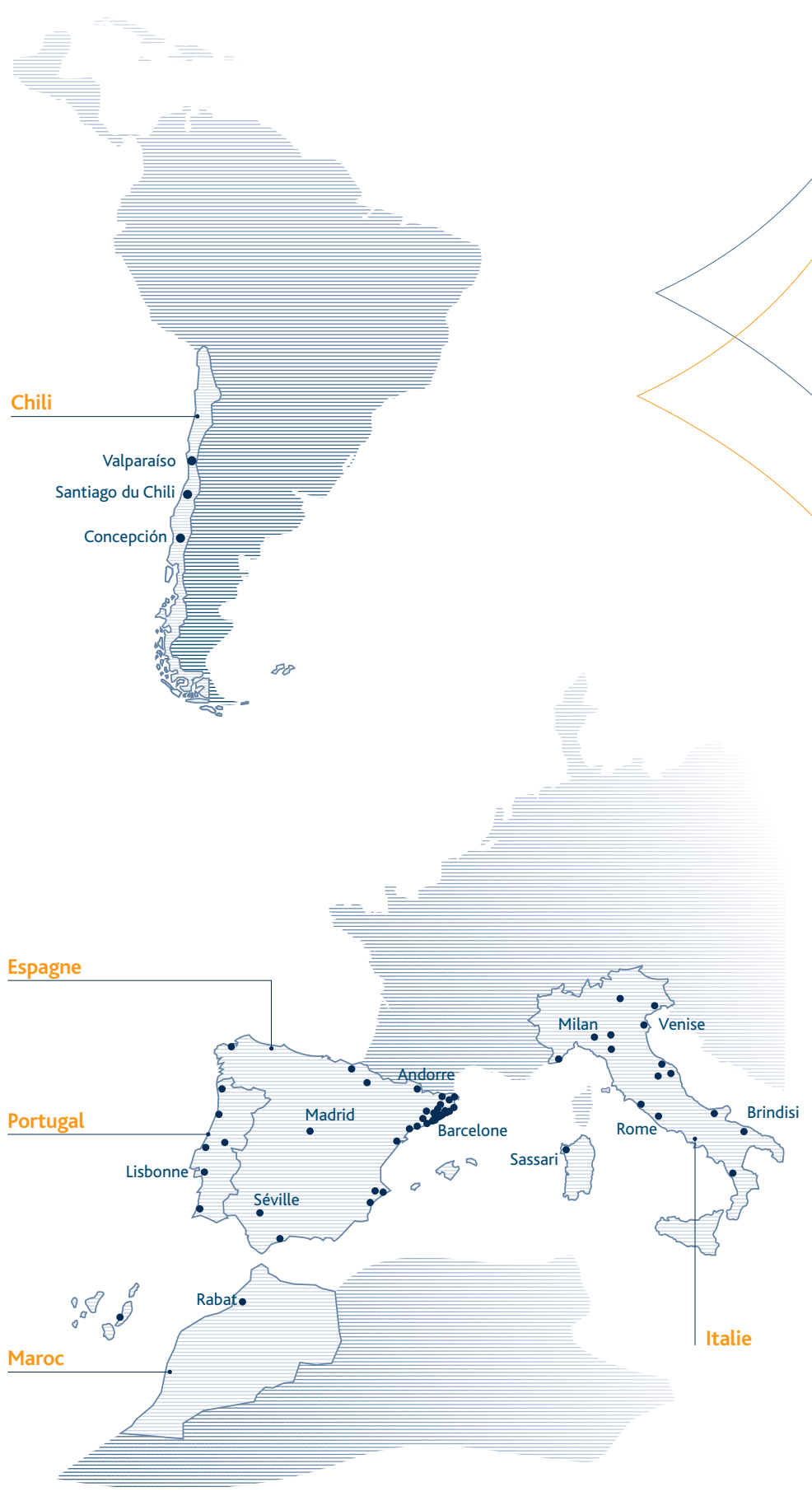
- > Nouveau parking à Las Palmas de Gran Canaria.
- > Gestion de deux nouveaux parkings à Terrassa (Barcelone) et à l'aéroport de Girona
- > Inauguration de deux nouveaux parkings à Girona et à Trieste (Italie).

Aujourd'hui, **saba** compte plus de 100 000 places réparties sur 179 parkings en Espagne, en Italie, au Chili, au Portugal, au Maroc et en Andorre. Par ailleurs, la société développe de nouveaux projets qui permettront à son réseau d'approcher le chiffre de 200 parkings et plus de 125 000 places exploitées.



saba est présente dans plus de 70 communes, en Espagne, en Italie, au Portugal, au Chili, au Maroc et en Andorre.

La société parie sur l'innovation, l'application de nouvelles technologies et la vision de parking comme un élément fondamental de la mobilité urbaine



parcs logistiques

abertis logística est l'activité du groupe **abertis** spécialisée dans la promotion, le développement, la gestion et l'exploitation de parcs logistiques. Aujourd'hui, le réseau de parcs exploités par **abertis logística** comprend des sites à Barcelone, Madrid, Séville, Álava, Lisbonne et Santiago du Chili. Ce réseau s'est récemment agrandi suite à l'acquisition de plusieurs parcs logistiques situés en première couronne des agglomérations de Barcelone et de Madrid, avec une surface totale de 400 000 m² au sol.

Suite à cette opération, la surface brute des parcs logistiques d'**abertis logística** a augmenté de 21 %, dépassant 706 hectares, avec une surface constructible de près de

3 millions de mètres carrés. Aujourd'hui, **abertis logística** compte 826 500 m² construits, occupés à 88 %.

Les parcs logistiques proposés par **abertis logística** se caractérisent par des bâtiments d'une excellente qualité de construction et très fonctionnels, réalisés selon les techniques les plus modernes, conformément aux réglementations garantissant durabilité, sécurité, confort et économie d'énergie.

Il s'agit de parcs totalement intégrés à leur territoire, qui améliorent et structurent la gestion des flux de marchandises et réalisent leur activité selon les principales valeurs environnementales, comme l'intégration au paysage, la collecte sélective, l'utilisation des énergies renouvelables et la réduction de l'impact sonore. Parallèlement, les parcs d'**abertis logística** deviennent les catalyseurs d'une offre importante de services complémentaires.

Les clients d'**abertis logística** sont des opérateurs logistiques auxquels sont offerts des services complets pour le développement de leur activité dans des zones stratégiques pour leurs affaires ; des zones reliées à des infrastructures de transport et de déplacements, qui facilitent le transfert modal et la distribution rapide ainsi que leur accès, des produits et des marchandises vers leurs destinations finales.



Parc logistique	Superficie	Ville
Parc logistique de la Zona Franca	41 hectares	Barcelone
ZAL Séville (ZAL I y ZAL II)	54 hectares	Séville
Arasur	200 hectares	Álava
Zone d'activités CIM Vallès	7 hectares	Barcelone
ZAL Barcelone (ZAL I y ZAL II)	227 hectares	Barcelone
abertis logisticspark lisbonne	100 hectares	Lisbonne
abertis logisticspark santiago	63 hectares	Santiago du Chili
abertis logisticspark penedès	14 hectares	Barcelone
abertis logisticspark coslada	10 hectares	Madrid
abertis logisticspark henares	11 hectares	Madrid
abertis logisticscenter camarma	4,5 hectares	Madrid



abertis logistica gère plus de 800 000 m² de bâtiments construits.

La société développe de nouveaux projets internationaux au Chili et au Portugal

abertis en bourse

Depuis ses débuts sous le nom d'acesa jusqu'à aujourd'hui, les actions d'**abertis**, présentes en bourse depuis 20 ans, ont été revalorisées de 75 % en moyenne annuelle, en tenant compte des élargissements de capital. Ainsi, les titres d'acesa commencèrent leur parcours en Bourse le 18 mai 1987, au prix de 1,56 euros par action.

Vingt ans plus tard, la valeur **abertis** – qui prit le relais en 2003 – a connu une évolution et une croissance qui la place parmi les principales entreprises et les plus rentables de la Bourse espagnole. La capitalisation du groupe frôle les 15 milliards d'euros et les fonds propres dépassent les 5 milliards d'euros.

abertis fait partie de l'Ibex 35 depuis la naissance de cet indice très fermé en 1992. **abertis** est également présent dans les principaux indices internationaux:

- > Standard & Poor's Europe 350
- > FTSEurofirst 300
- > Dow Jones Sustainability Index
- > FTSE IIS CG Index

abertis compte près de 100 000 actionnaires qui ont à leur disposition plusieurs services clientèle et d'information grâce au service des relations investisseurs et au service à l'actionnaire:


- > Le site internet www.abertis.com
- > Le numéro de téléphone du service à l'actionnaire (902 30 10 15)
- > Publications régulières sur l'évolution et les résultats du Groupe

Parmi les objectifs principaux d'**abertis**, il convient de souligner celui d'assurer une rétribution durable à ses actionnaires grâce à une gestion efficace et à la rigueur de l'analyse des opportunités permettant de consolider et prévoir la rentabilité à long terme.

Ces dernières années, la politique de rétribution de l'actionnaire d'**abertis** a respecté la combinaison entre la distribution du dividende et l'élargissement annuel du capital dégagé, qui constitue un système de rémunération croissant et séduisant.

Les actions d'**abertis** ont été revalorisées de 75 % en moyenne annuelle ces 20 dernières années en bourse





La société est cotée
à l'Ibex 35 et d'autres
indices boursiers
internationaux
importants

responsabilité sociale de l'entreprise

Pour **aberti**, la responsabilité sociale est une manière de construire l'entreprise, bien au-delà des résultats économiques. Il ne s'agit pas seulement d'une déclaration d'intentions, mais d'un style propre guidé par des valeurs éthiques et de respect de la personne, de l'environnement et de la culture.

L'entreprise établit ses priorités dans ce domaine par l'intermédiaire d'un Plan stratégique de responsabilité sociale et du respect des engagements passés avec les organisations dont elle fait partie, parmi lesquels le Pacte Mondial des Nations Unies (Global Compact) et le Forum pour la réputation de l'entreprise.

aberti est également présent dans les principaux indices mondiaux du développement durable: le Dow Jones Sustainability Index (DJSI)World, le DJSI Stoxx et le FTSE ISS Corporate Governance Index (CGI).

La responsabilité d'**aberti** se traduit par le dialogue entre les parties, parmi lesquelles:

- > Les actionnaires et la communauté des investisseurs
- > Les employés
- > Les clients
- > Les fournisseurs
- > Les administrations publiques
- > Les institutions scolaires et universitaires
- > Les médias
- > Les organisations sociales
- > La communauté en général

Les bonnes pratiques développées par le groupe sont recueillies chaque année dans le rapport de responsabilité sociale de l'entreprise, élaboré selon les critères du Global Reporting Initiative (GRI).



Pour **aberti**, la responsabilité sociale est une manière de construire l'entreprise



actions responsables

Les personnes

La priorité d'**abertis** est le service aux personnes, en améliorant leur qualité de vie, en garantissant leur sécurité et en les impliquant dans la communauté:

- > **abertis** travaille pour garantir la motivation et l'implication des personnes qui travaillent dans le groupe, pour l'amélioration constante de la société. Un des objectifs est de faire du lieu de travail, un espace propice au développement professionnel et personnel.
- > **abertis** a mis en place une politique d'entreprise qui garantit une information transparente vis à vis de la communauté des investisseurs, les différents groupes d'intérêt et les médias. C'est pourquoi, le groupe a intégré peu à peu les recommandations tirées des différents codes de bonne gestion (Olivencia, Aldama, Conthe) et dispose d'un système d'évaluation, d'application et de suivi des opinions et des demandes de la communauté des investisseurs.
- > **abertis** s'intéresse aussi de près aux personnes grâce à son programme de sécurité routière et par l'intermédiaire de l'information et de l'aide aux usagers de son réseau d'autoroutes, comme par exemple la collaboration à l'opération Paso del Estrecho.

- > Elle soutient également des travaux de recherche sur la mobilité des personnes handicapées, la transmission de données pour les services d'urgence, le soutien d'organismes d'assistance sociale et l'implication dans des projets destinés aux personnes souffrant d'un handicap intellectuel.

L'environnement

abertis travaille sur la réduction de l'impact environnemental que produit toute activité.

Pour cela, elle identifie et évalue cet impact pour ensuite pouvoir apporter les améliorations nécessaires. La compagnie dispose également d'une stratégie pour combattre le changement climatique. Les entreprises du groupe réalisent plusieurs interventions dans ce domaine afin de:

- > Diminuer la consommation des ressources
- > Favoriser une gestion des déchets garantissant leur valorisation
- > Protéger la biodiversité des autoroutes

Un bon exemple d'action dans ce domaine est l'implantation du Système de Management Environnemental réalisée par **sanef** sur son réseau d'autoroutes et dont l'objectif est d'identifier et d'évaluer les impacts environnementaux de son activité afin de les minimiser et d'améliorer son exploitation.



La culture

abertis contribue au développement et à la diffusion des valeurs culturelles, avec une attention particulière pour le patrimoine historique. Les exemples qui viennent illustrer ces actions sont la restauration du château de Castellet de Foix (siège de la **fondation abertis**) et l'entretien de El Mèdol (Tarragone), une carrière romaine formant partie de l'ensemble historique de Tarragone et déclarée Patrimoine de l'Humanité par l'Unesco.

Programme de Sécurité Routière

Le programme de sécurité routière, développé par **abertis** et la **fondation abertis**, souhaite sensibiliser la population sur le besoin d'améliorer la sécurité des conducteurs et des piétons et de réduire le nombre d'accidents.

En visant des publics-cibles, comme les conducteurs et les écoliers, cette initiative veut toucher toute la société.

Contribuons au progrès

abertis établit des liens de collaboration solides avec le monde scolaire et universitaire, convaincue que l'élaboration et la diffusion de la connaissance favorise la création de valeur et contribue de façon définitive et responsable au progrès de l'ensemble de la société.

- > **Chaire abertis de Gestion d'Infrastructures de Transport**, créée par abertis en collaboration avec l'Université Polytechnique de Catalogne.
- > **Chaire abertis de Régulation, Compétences et Politiques Publiques**, créée dans le cadre de l'IESE.
- > **Chaire d'Économie des infrastructures** dans le cadre de la Fondation des Études d'économie appliquée.
- > **abertis** est également l'une des structures à promouvoir la **Fondation Liderazgos y Gobierno Democrático (Leaderships et gouvernance démocratique)**, proposée par ESADE.



fundación abertis

La **fundación abertis** a pour principal objectif l'étude de l'impact des infrastructures sur le territoire, essentiellement sur l'environnement, la démographie et l'économie. La fondation rassemble également certains parrainages d'**abertis** et joue un rôle unificateur des actions de responsabilité sociale des entreprises du groupe.

Dans ce cadre, la **fundación abertis** aide des recherches réalisées par des universités et d'autres institutions ou organismes, réalise des journées et des symposiums, organise des activités à caractère social et culturel, et publie des livres scientifiques et des beaux livres.

www.fundacionabertis.org

abertis fait partie
d'organisations comme le
Pacte Mondial des Nations
Unies (Global Compact)
et le Forum pour la
réputation de l'entreprise



abertis on rapproche le monde



abertis

Av. Parc Logístic, 12-20
08040 Barcelona
Tel: 932 305 000
Fax: 932 305 001

Téléphone du service à l'actionnaire
902 301 015

www.abertis.com