

**I.G.4. CENS D'AUS AQUÀTIQUES HIVERNANTS. PRINCIPALS ZONES HUMIDES: I. ALBUFERA DES GRAU 1974 – 2009**
**II.g.4. Wintering waterbirds census. Main wetlands I. Albufera des Grau**
**Taula 1. Cens d'aus aquàtiques a l'Albufera des Grau.**
**Table 1. Albufera des Grau Waterbirds census.**

Grups ecològics	Espècies	1974	1975	1976	1977	1978	1979	1980	1981	1982	1983	1984	1985	1986	1987	1988	1989	1990	1991	1992	1993	1994
Insectívors capbussadors	<i>Tachibaptus ruficollis</i>	360	170	192	70	126	150	123	48	27	9	20	23	24	69	59	130	33	30	82	119	40
Grans ictiòfags	<i>Phalacrocorax carbo</i>	80	60	65	53	44	48	57	65	62	68	13	98	110	-	-	150	250	27	147	347	125
	Altres ( <i>Podiceps cristatus</i> , <i>Mergus</i> sp)	-	-	1	1	1	5	3	4	1	-	-	8	6	7	2	10	5	2	9	7	1
Agrons aquàtics	<i>Ardea cinerea</i>	7	9	6	14	7	4	8	21	27	13	6	12	19	21	20	33	25	14	26	90	9
	Altres ( <i>Ardea purpurea</i> , <i>Egretta</i> sp)	-	-	-	-	-	-	-	-	1	-	6	5	4	15	17	29	10	31	46	52	34
Agrons poc aquàtics	<i>Bubulcus ibis</i>	-	-	-	-	-	-	2	-	-	-	-	-	-	-	-	-	-	1	-	-	-
Anàtides de superfície	<i>Anas platyrhynchos</i>	300	175	218	57	237	521	123	76	67	165	209	207	200	274	230	378	363	121	300	53	170
	<i>Anas penelope</i>	169	240	172	6	181	158	8	34	57	150	126	64	155	9	147	67	0	45	126	10	150
	Altres ( <i>Anas</i> sp, <i>Anser</i> sp)	175	96	92	93	143	102	37	92	108	171	257	162	199	52	121	81	154	321	64	65	517
Anàtides capbussadores	<i>Aythya ferina</i>	1400	725	555	885	763	938	602	880	112	188	492	503	310	171	175	128	96	396	120	308	200
	Altres ( <i>Aythya</i> sp)	20	22	26	19	10	9	11	5	-	-	25	19	18	3	35	7	7	4	-	1	-
Palmípedes "halòfils"	<i>Tadorna</i> sp i <i>Podiceps nigricollis</i>	0	6	5	7	2	8	33	7	3	2	10	14	24	26	19	41	4	13	20	30	33
Rapinyaires	<i>Circus</i> sp	-	-	-	-	-	-	-	-	-	-	-	-	-	-	-	-	-	1	2	-	5
	Àguila peixetera	-	-	-	-	-	-	-	-	-	-	-	-	-	-	-	-	-	1	-	1	1
Ràlides nedadores	<i>Fulica atra</i> , <i>Gallinula chloropus</i>	3800	3275	6474	2128	3529	6300	2807	2090	876	1871	108	495	1205	453	1474	2241	354	441	740	1254	586
Altres ràlides	<i>Rallus aquaticus</i>	-	-	-	-	-	-	-	-	-	1	-	-	3	-	-	+	-	-	+	1	1
Gavines	<i>Larus</i> sp	-	-	-	-	-	-	174	80	-	20	-	-	160	-	-	-	-	-	-	3	-
Limícoles de prats humits	<i>Vanellus vanellus</i>	125	-	199	-	-	-	150	80	75	-	-	1140	250	-	-	-	200	500	200	70	100
	Altres ( <i>Pluvialis</i> sp, etc)	-	-	-	-	-	-	5	-	-	-	-	3	-	-	-	-	-	-	-	-	-
Limícoles forestals	<i>Gallinago gallinago</i>	-	15	8	-	-	-	1	-	-	1	30	-	-	-	-	-	-	+	-	-	10
Limícoles d'Aiguamoll	<i>Tringa</i> sp, <i>Calidris</i> sp, <i>Limosa</i> sp,...	1	3	10	-	-	5	1	-	1	1	6	-	1	-	-	-	1	-	-	1	1
Limícoles litorals	<i>Actitis hypoleucos</i> , <i>Charadrius</i> sp,...	6	-	2	-	-	1	-	-	-	-	1	4	5	-	-	+	7	2	-	-	-
Altres aus aquàtiques	<i>Grus</i> , <i>Phoenicopterus</i> , <i>Platalea</i>	-	-	-	-	-	-	-	-	-	-	-	2	-	-	-	2	1	-	-	11	-
<b>TOTAL ANUAL</b>		<b>6443</b>	<b>4796</b>	<b>8025</b>	<b>3333</b>	<b>5043</b>	<b>8249</b>	<b>4145</b>	<b>3482</b>	<b>1417</b>	<b>2660</b>	<b>1309</b>	<b>2759</b>	<b>2693</b>	<b>1100</b>	<b>2299</b>	<b>3297</b>	<b>1510</b>	<b>1950</b>	<b>1882</b>	<b>2423</b>	<b>1983</b>
<b>Ictiòfags</b>		<b>80</b>	<b>60</b>	<b>66</b>	<b>54</b>	<b>45</b>	<b>53</b>	<b>60</b>	<b>69</b>	<b>63</b>	<b>68</b>	<b>13</b>	<b>106</b>	<b>116</b>	<b>7</b>	<b>2</b>	<b>160</b>	<b>255</b>	<b>29</b>	<b>156</b>	<b>354</b>	<b>126</b>
<b>Ardeides</b>		<b>7</b>	<b>9</b>	<b>6</b>	<b>14</b>	<b>7</b>	<b>4</b>	<b>10</b>	<b>21</b>	<b>28</b>	<b>13</b>	<b>12</b>	<b>17</b>	<b>23</b>	<b>36</b>	<b>37</b>	<b>62</b>	<b>35</b>	<b>46</b>	<b>72</b>	<b>142</b>	<b>43</b>
<b>Anàtides de superfície</b>		<b>644</b>	<b>511</b>	<b>482</b>	<b>156</b>	<b>561</b>	<b>781</b>	<b>168</b>	<b>202</b>	<b>232</b>	<b>486</b>	<b>592</b>	<b>433</b>	<b>554</b>	<b>335</b>	<b>498</b>	<b>526</b>	<b>517</b>	<b>487</b>	<b>490</b>	<b>128</b>	<b>837</b>
<b>Anàtides cabussadores</b>		<b>1420</b>	<b>747</b>	<b>581</b>	<b>904</b>	<b>773</b>	<b>947</b>	<b>613</b>	<b>885</b>	<b>112</b>	<b>188</b>	<b>517</b>	<b>522</b>	<b>328</b>	<b>174</b>	<b>210</b>	<b>135</b>	<b>103</b>	<b>400</b>	<b>120</b>	<b>309</b>	<b>200</b>
<b>Ràlides</b>		<b>3800</b>	<b>3275</b>	<b>6474</b>	<b>2128</b>	<b>3529</b>	<b>6300</b>	<b>2807</b>	<b>2090</b>	<b>876</b>	<b>1872</b>	<b>108</b>	<b>495</b>	<b>1208</b>	<b>453</b>	<b>1474</b>	<b>2241</b>	<b>354</b>	<b>441</b>	<b>740</b>	<b>1255</b>	<b>587</b>
<b>Limícoles</b>		<b>132</b>	<b>18</b>	<b>219</b>	<b>0</b>	<b>0</b>	<b>6</b>	<b>157</b>	<b>80</b>	<b>76</b>	<b>2</b>	<b>37</b>	<b>1147</b>	<b>256</b>	<b>0</b>	<b>0</b>	<b>0</b>	<b>208</b>	<b>502</b>	<b>200</b>	<b>71</b>	<b>111</b>

+ : Presència no quantificada

- : No observat

Espais en blanc : sense dades

Font: GOB Menorca (Grup Ornitològic Balear) fins 2004; dades 2005-2009 cedides per SOM (Societat Ornitològica de Menorca)

Grups ecològics	Espècies	1995	1996	1997	1998	1999	2000	2001	2002	2003	2004	2005	2006	2007	2008	2009
Insectívors capbussadors	<i>Tachibaptus ruficollis</i>	25	-	1	39	33	43	22	48	59	71	104	182	278	183	74
Grans ictiòfags	<i>Phalacrocorax carbo</i>	103	175	350	202	125	129	115	160	253	297	510	516	162	37	30
	Altres ( <i>Podiceps cristatus</i> , <i>Mergus</i> sp)	8	4	8	3	5	5	1	4	3	5	5	37	5	34	13
Agrons aquàtics	<i>Ardea cinerea</i>	12	21	22	16	10	12	11	7	9	44	31	23	11	4	3
	Altres( <i>Ardea purpurea</i> , <i>Egretta</i> sp)	26	30	61	46	7	23	14	12	21	48	4	6	17	1	1
Agrons poc aquàtics	<i>Bubulcus ibis</i>	1	4	16	16	25	10	21	30	39	42	8	21	3	8	4
Anàtides de superfície	<i>Anas platyrhynchos</i>	151	74	150	180	340	507	229	227	197	236	260	219	206	137	192
	<i>Anas penelope</i>	94	41	103	138	7	148	55	230	198	64	81	127	135	35	70
	Altres ( <i>Anas</i> sp, <i>Anser</i> sp)	210	55	243	159	135	202	146	136	84	165	86	192	279	110	148
Anàtides capbussadores	<i>Aythya ferina</i>	196	135	110	98	112	214	148	290	340	216	167	291	436	225	231
	Altres ( <i>Aythya</i> sp)	-	-	6	2	-	2	4	5	6	4	1	22	7	19	11
Palmípedes "halòfils"	<i>Tadorna</i> sp i <i>Podiceps nigricollis</i>	7	26	43	8	19	13	11	22	23	11	12	-	23	0	-
Rapinyaires	<i>Circus</i> sp	-	-	3	1	1	1	1	2	1	1	2	2	3	0	1
	Àguila peixetera	3	1	1	-	2	1	1	-	2	2	1	1	1	1	-
Ràlides nedadores	<i>Fulica atra</i> , <i>Gallinula chloropus</i>	210	238	318	545	207	1467	992	1089	1195	419	784	1250	1437	172	752
Altres ràlides	<i>Rallus aquaticus</i>	+	+	-	+	-	1	-	-	+	2	1	2	2	2	1
Gavines	<i>Larus</i> sp	1	7	162	5	6	4	2	18	17	32	108	41	13	64	79
Limícoles de prats humits	<i>Vanellus vanellus</i>	175	+	220	70	90	90	75	700	85	-	-	120	22	-	-
	Altres( <i>Pluvialis</i> sp,etc)	-	-	-	-	+	-	-	-	-	-	-	-	-	-	-
Limícoles forestals	<i>Gallinago gallinago</i>	+	-	-	+	-	-	-	2	2	3	-	-	-	1	-
Limícoles d'Aiguamoll	<i>Tringa</i> sp, <i>Calidris</i> sp, <i>Limosa</i> sp,...	-	-	-	1	-	1	4	1	1	3	-	1	-	-	-
Limícoles litorals	<i>Actitis hypoleucos</i> , <i>Charadrius</i> sp,...	2	1	4	1	4	1	15	5	3	2	-	-	1	1	1
Altres aus aquàtiques	<i>Grus</i> , <i>Phoenicopterus</i> , <i>Platalea</i>	-	3	1	-	-	-	-	-	-	-	-	-	1	1	-
<b>TOTAL ANUAL</b>		<b>1224</b>	<b>815</b>	<b>1822</b>	<b>1530</b>	<b>1128</b>	<b>2874</b>	<b>1867</b>	<b>2988</b>	<b>2538</b>	<b>1667</b>	<b>2165</b>	<b>3053</b>	<b>3042</b>	<b>1035</b>	<b>1611</b>
<b>Ictiòfags</b>		111	179	358	205	130	134	116	164	256	302	515	553	167	71	43
<b>Ardeides</b>		39	55	99	78	42	45	46	49	69	134	43	50	31	13	8
<b>Anàtides de superfície</b>		455	170	496	477	482	857	430	593	479	465	427	538	620	282	410
<b>Anàtides cabussadores</b>		196	135	116	100	112	216	152	295	346	220	168	313	443	244	242
<b>Ràlides</b>		210	238	318	545	207	1468	992	1089	1195	421	785	1252	1439	174	753
<b>Limícoles</b>		177	1	224	72	94	92	94	708	91	8	0	121	23	2	1

+ : Presència no quantificada

- : No observat

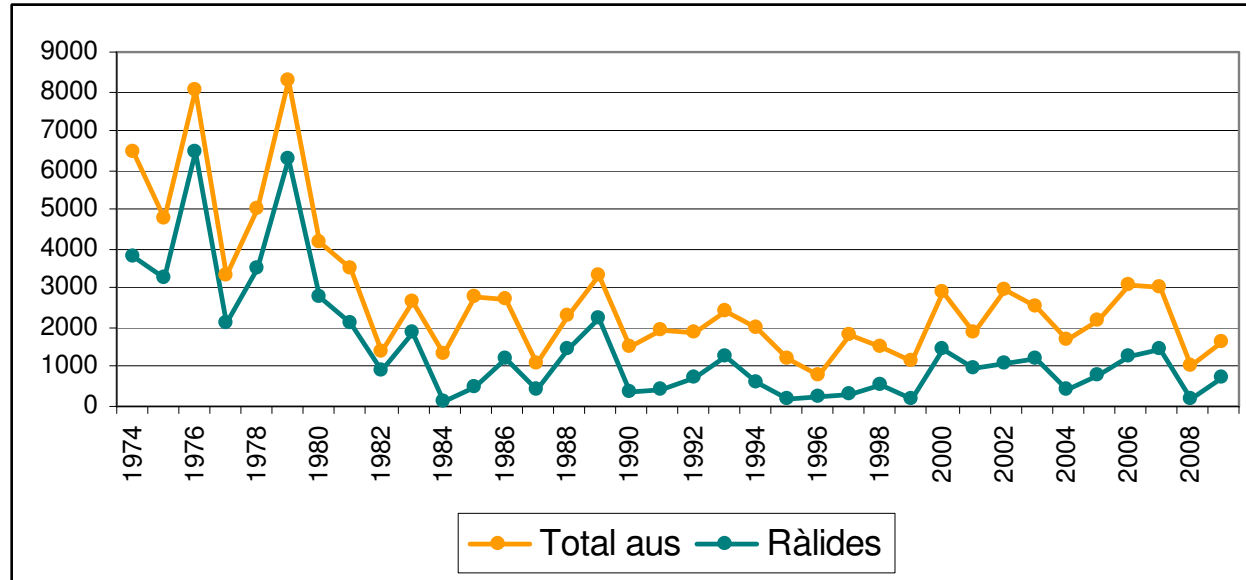
Espais en blanc : sense dades

Font: GOB Menorca (Grup Ornitològic Balear) fins 2004; dades 2005-2009 cedides per SOM (Societat Ornitològica de Menorca)

Elaboració: OBSAM

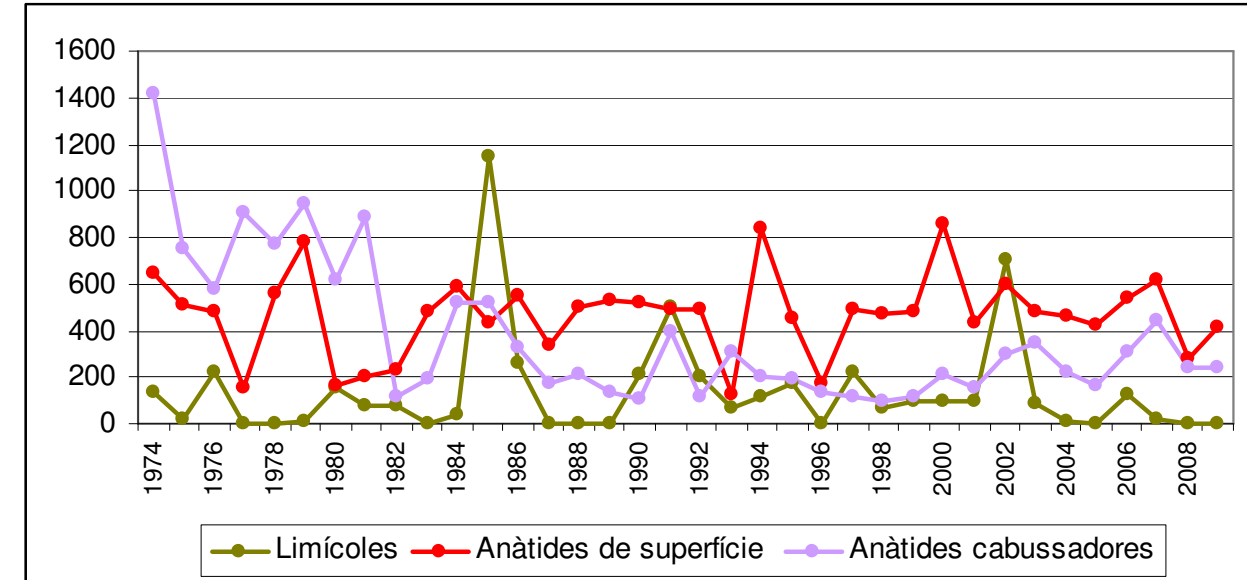
**Gràfic 1. Censos d'aus aquàtiques a s'Albufera des Grau 1974-2009. Total aus i ràlides (fotges).**

**Graphic 1. Albufera des Grau Waterbirds census 1974-2009. Total counted birds and rails**



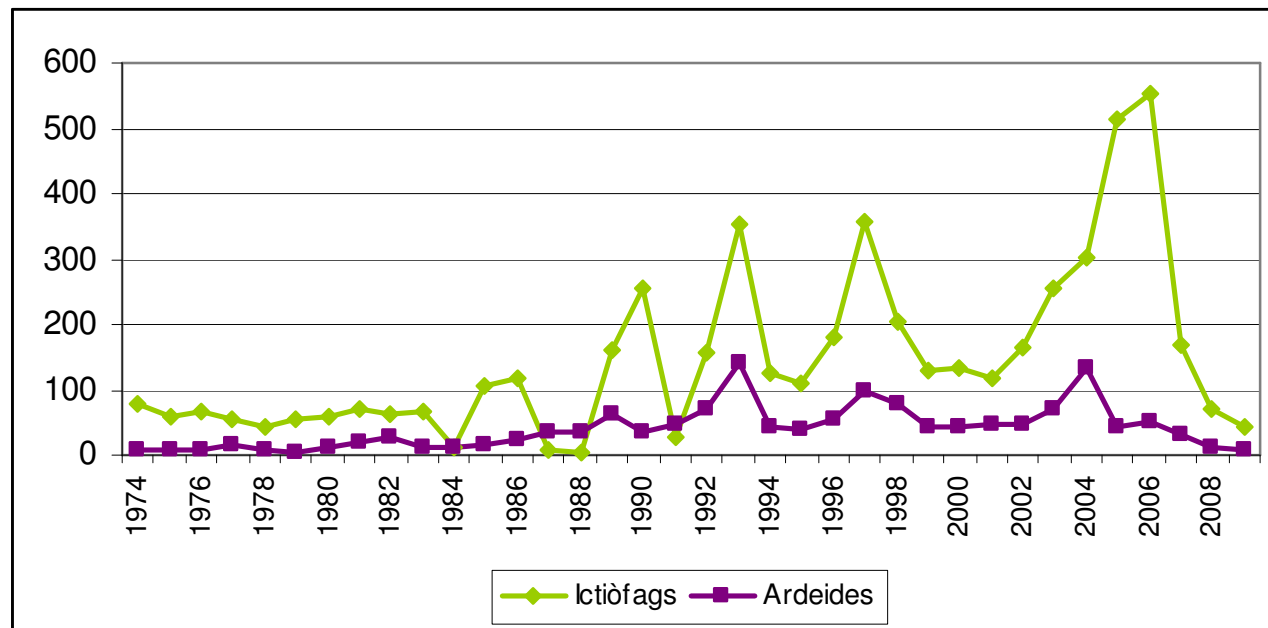
**Gràfic 2. Censos d'aus aquàtiques a s'Albufera des Grau 1974-2009. Anàtides i limícoles.**

**Graphic 2. Albufera des Grau Waterbirds census 1974-2009. Ducks and shorebirds**



**Gràfic 3. Censos d'aus aquàtiques a s'Albufera des Grau 1974-2009. Ictiòfags i agrons.**

**Graphic 3. Albufera des Grau Waterbirds census 1974-2009. Fisheaters and herons**



Després d'un període de davallada del nombre d'aus aquàtiques presents a la llacuna iniciada el 2006, és possible intuir una relativa recuperació de les poblacions amb aquest darrer cens del 2009.

Gràcies a les llargues sèries de dades acumulades, es pot dir que s'Albufera des Grau es caracteritza per tenir creixements cíclics de les poblacions d'aus que responen a canvis cíclics en les condicions de salinitat i nutrients de l'aigua de la llacuna.