

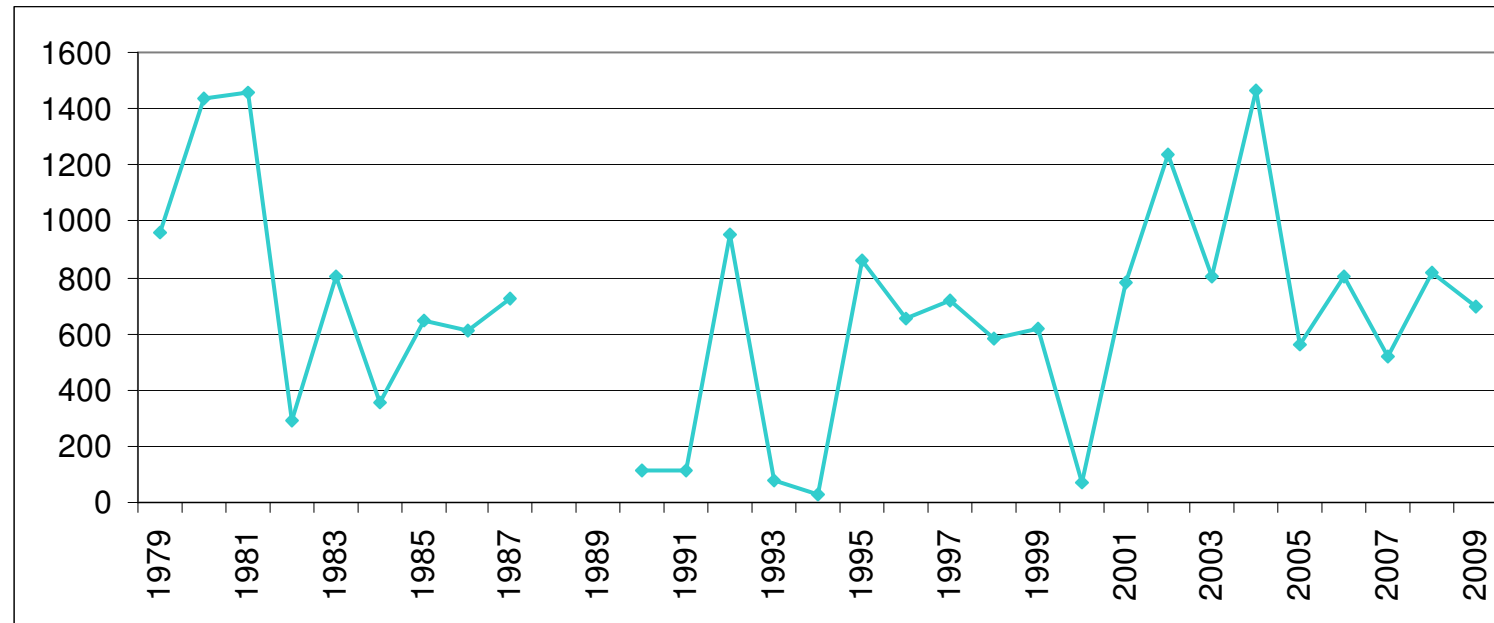
II.G.5. CENS D'AUS AQUÀTIQUES HIVERNANTS. PRINCIPALS ZONES HUMIDES II. LLURIAC. 1974-2009.
II.g.5. Wintering waterbirds census. Main wetlands II. Lluriac

Grups ecològics	Espècies	1979	1980	1981	1982	1983	1984	1985	1986	1987	1988	1989	1990	1991	1992	1993	1994	1995	1996	1997	1998	1999	2000	2001	2002	2003	2004	2005	2006	2007	2008	2009	
Insectívors capbussadors	<i>Tachibaptus ruficollis</i>	-	-	-	-	-	-	-	-	-			-	1	3	-	-	1	2	2	1	2	-	2	2	2	4	-	3	5	5	2	
Grans ictiòfags	<i>Phalacrocorax carbo</i>	7	-	-	-	-	6	-	-	-			-	4	-	-	7	-	1	-	3	-	1	1	-	-	-	-	-	4	2	3	
Agrons aquàtics	<i>Ardea cinerea</i>	-	-	-	-	4	1	1	-	-			-	4	5	2	1	1	2	5	3	-	3	4	-	2	2	2	1	1	-	2	
	Altres (<i>Ardea purpurea</i> , <i>Egretta sp</i>)	-	-	-	-	2	-	-	-	-			-	-	-	-	-	1	-	2	-	1	-	1	-	1	2	2	-	-	-	-	
Agrons poc aquàtics	<i>Bubulcus ibis</i>	-	-	-	-	-	-	-	-	-			-	-	-	-	-	4	7	15	1	10	-	11	32	24	70	17	45	30	64	36	
Anàtides de superfície	<i>Anas platyrhynchos</i>	41	+	200	153	20	45	127	-	180			34	16	221	51	-	4	30	96	103	159	4	120	260	280	400	200	187	142	208	77	
	<i>Anas penelope</i>	110	+	150	66	5	-	101	-	106			-	40	191	-	-	102	210	20	33	80	12	61	28	35	62	6	-	-	38	22	
	Altres (<i>Anas sp</i> , <i>Anser sp</i>)	12	305	30	-	15	-	65	-	220			2	-	112	-	-	121	204	205	128	106	26	275	403	331	305	78	99	61	104	162	
Anàtides capbussadores	<i>Aythya ferina</i>	-	-	-	9	-	-	-	-	-			-	-	-	-	-	-	8	1	-	-	-	2	8	-	-	-	-	-	-	-	
Palmípedes "halòfils"	<i>Tadorna sp i Podiceps nigricollis</i>	-	-	-	-	-	-	-	-	-			-	-	-	-	-	3	1	-	-	-	-	-	-	4	3	1	-	1	-	-	
Rapinyaires	<i>Circus sp</i>	-	-	-	-	-	-	-	-	-			-	3	1	-	1	1	2	1	1	1	-	1	3	4	3	-	1	2	4	1	
	<i>Aguila peixetera (Pandion haliaetus)</i>	-	-	-	-	-	-	-	-	-			-	-	4	-	-	-	1	-	1	-	-	1	-	-	-	-	-	1	1	1	
Rallides nedadores	<i>Fulica atra i Gallinula chloropus</i>	92	398	-	12	10	1	30	-	220			1	43	30	8	8	100	42	105	136	146	3	109	112	83	485	99	197	203	57	99	
Altres rallides	<i>Rallus aquaticus</i>	-	-	-	-	-	-	-	-	-			-	-	-	-	-	-	-	-	+	-	-	-	-	-	-	2	-	1	2	1	
Gavines	<i>Larus sp</i>	-	130	380	-	500	-	-	80	-			-	-	-	10	-	-	1	2	-	-	-	-	-	-	-	45	12	0	62	71	
Limícoles de prats humits	<i>Vanellus vanellus</i>	700	600	700	50	250	300	300	-	-			80	+	373	2	7	525	140	252	155	115	19	190	363	30	110	99	250	58	260	220	
	Altres (<i>Pluvialis</i> , <i>Lymnocyptes</i> ,...)	-	-	-	-	-	-	1	-	-			-	-	15	-	-	-	-	10	2	-	-	-	13	-	-	-	8	-	-	-	
Limícoles forestals	<i>Gallinago gallinago</i>	-	1	-	-	-	-	17	-	-			-	-	-	3	2	-	-	-	13	-	1	3	12	-	11	1	2	2	9	1	
Limícoles d'Aiguamoll	<i>Tringa sp, Calidris sp, Limosa sp,...</i>	-	-	-	-	1	-	1	-	-			-	-	-	-	-	1	-	1	1	-	-	-	1	3	3	4	-	4	2	1	
Limícoles litorals	<i>Recurvirostra</i> , <i>Numenius</i> , <i>Actitis</i>	-	-	-	-	-	-	3	-	-			-	-	-	-	4	-	-	-	4	-	3	-	1	1	1	2	-	3	-	1	
Altres aus aquàtiques	<i>Plegadis falcinellus</i> , <i>Ciconia ciconia</i>	-	-	-	-	-	-	-	-	-			-	-	-	-	-	-	-	-	2	-	-	-	-	-	1	1	1	1	-	3	-
TOTAL ANUAL		962	1434	1460	290	807	353	646	615	726			117	111	955	76	30	864	651	719	585	620	72	781	1238	801	1462	559	806	518	821	700	
Ictiòfags		7	0	0	0	0	6	0	0	0			0	4	0	0	7	0	1	0	3	0	1	1	0	0	0	0	0	4	2	3	
Ardeides		0	0	0	0	6	1	1	0	0			0	4	5	2	1	6	9	22	4	11	3	16	32	27	74	21	46	31	64	38	
Anàtides de superfície		163	305	380	219	40	45	293	0	506			36	56	524	51	0	227	444	321	264	345	42	456	691	646	767	284	286	203	350	261	
Anàtides cabussadores		0	0	0	9	0	0	0	0	0			0	0	0	0	0	0	8	1	0	0	0	2	8	0	0	0	0	0	0	0	
Ràlides		92	398	0	12	10	1	30	0	220			1	43	30	8	8	100	42	105	136	146	3	109	112	83	485	99	197	203	57	99	
Limícoles		700	601	700	50	251	300	322	0	0			80	0	388	5	13	526	140	263	175	115	23	193	390	34	125	106	260	67	271	223	

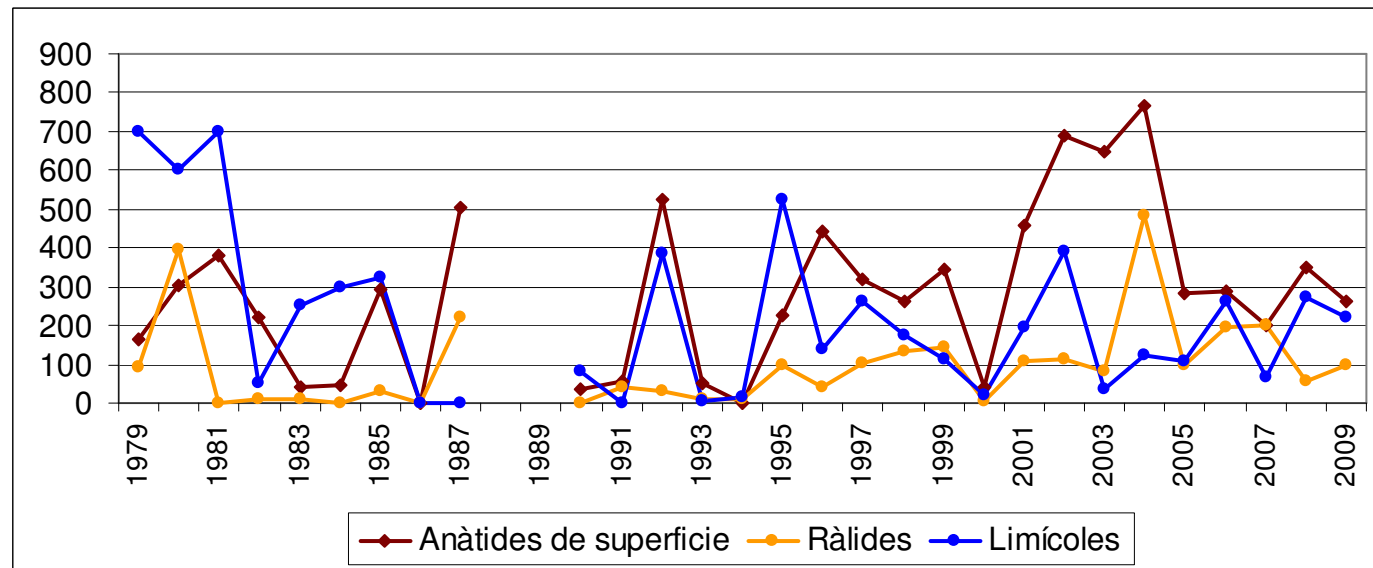
Font: GOB Menorca (Grup Ornitològic Balear) fins 2004; dades 2005-2009 cedides per SOM (Societat Ornitològica de Menorca)

Elaboració: OBSAM

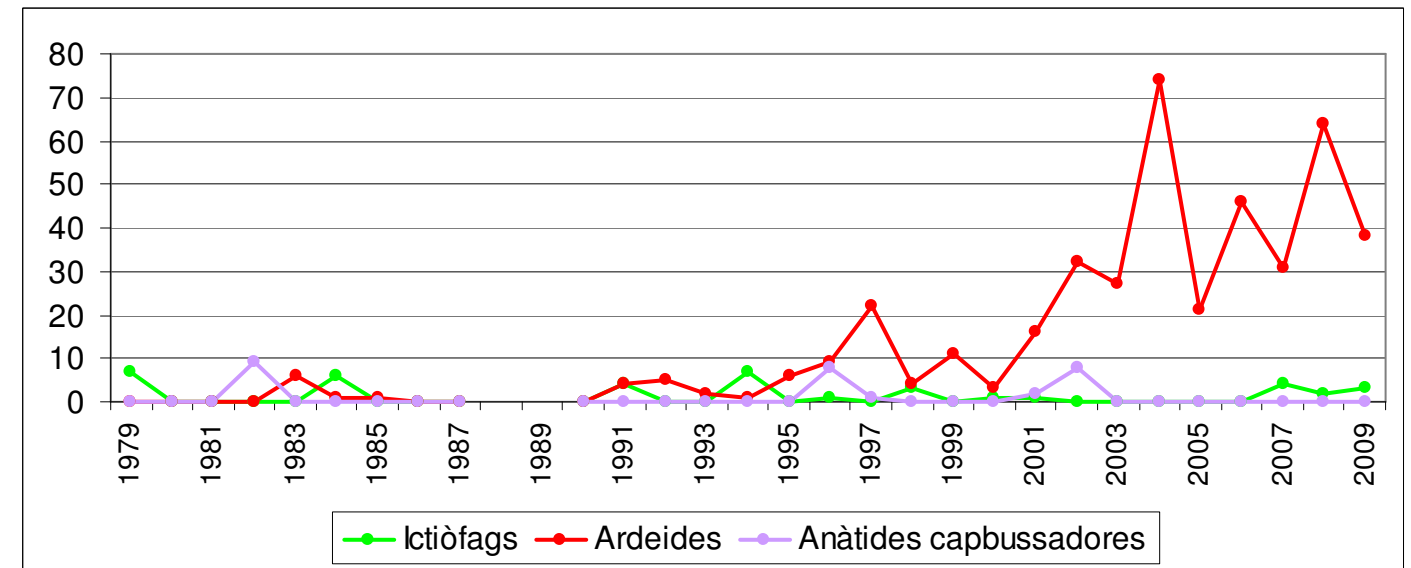
Gràfic 1 Cens total d'aus aquàtiques a Lluriac 1979-2009.
Graphic 1. Lluriac Waterbirds census 1979-2009. Total.



Gràfic 2 : Cens d'aus aquàtiques a Lluriac 1979-2009. Anàtides de superfície, ràlides i limícoles
Graphic 2. Lluriac Waterbirds census 1979-2009. Surface-feeding ducks, rails and shorebirds



Gràfic 3 : Cens d'aus aquàtiques a Lluriac 1979-2009. Ictiòfags, ardeides i anàtides cabussadores
Graphic 3. Lluriac Waterbirds census 1979-2009. Fisheaters, herons and diving ducks



Cal esmentar el bon estat que presenten les poblacions d'ardeides els darrers anys en aquesta zona humida menorquina. Aquest grup està format bàsicament per esplugabous (*Bubulcus ibis*), que és una espècie molt lligada a la ramaderia i, per tant, pot ser un indicador de l'activitat ramadera als voltants de les basses de Lluriac. Destacar també, que la resta de grups mantenen les seves poblacions bastant estables aquests últims anys.

Font: GOB Menorca (Grup Ornitològic Balear) fins 2004; dades 2005-2009 cedides per SOM (Societat Ornitològica de Menorca)
Elaboració: OBSAM