

**V.a.2.8. Visites a Museus i monuments. Museu de la Natura.****V.a.2.8. Visits to museums and monuments. Nature's museum.**

És un centre de divulgació ambiental gestionat pel GOB, situat a Ferreries. S'hi troba l'exposició permanent sobre el medi ambient de Menorca. Explica els valors naturals més destacats de Menorca i els seus lligams amb l'activitat humana. Cerca implicar la gent en comportaments que avancin en la compatibilitat entre activitats humanes i conservació del medi. Durant tot l'any ofereix exposicions interactives, cicles de conferències i altres activitats, totes elles amb caràcter temporal, dirigides a tot tipus de públic.

Més informació a <http://www.gobmenorca.com/cnatura>

**Taula 1. Nombre de visitants mensuals al museu de la Natura de Menorca.****Table 1. Monthly visitants to the Nature's museum of Minorca.**

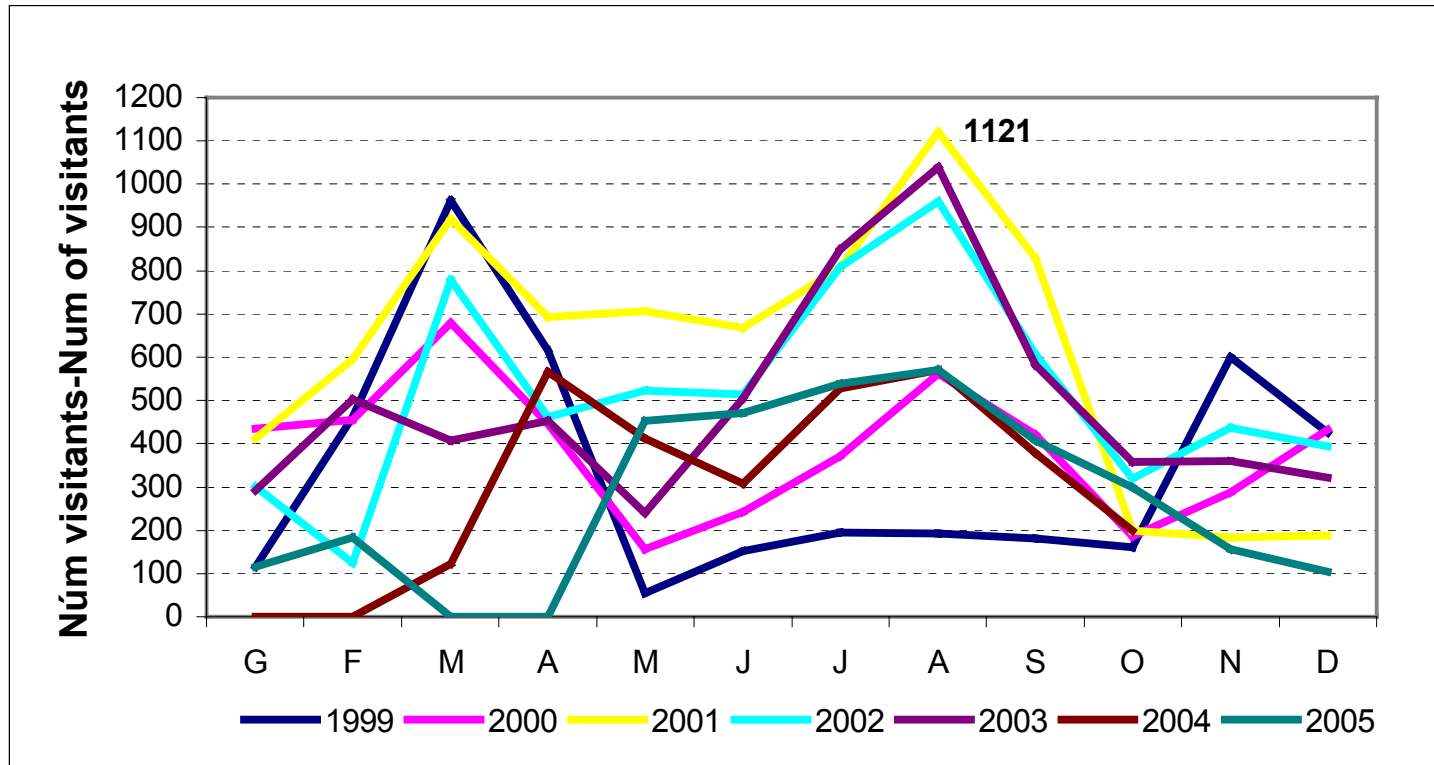
	1999	2000	2001	2002	2003	2004*	2005
<b>Gener - January</b>	115	435	413	301	291	0	115
<b>Febrer - February</b>	462	456	595	124	503	0	183
<b>Març - March</b>	962	680	920	780	408	123	0
<b>Abril - April</b>	616	447	693	461	453	565	0
<b>Maig - May</b>	54	157	707	522	240	413	452
<b>Juny - June</b>	152	242	667	515	504	308	472
<b>Juliol - July</b>	195	371	805	809	848	527	539
<b>Agost - August</b>	192	562	1121	960	1040	571	570
<b>Setembre - September</b>	182	422	829	607	582	379	408
<b>Octubre - October</b>	160	185	199	320	358	200	299
<b>Novembre - November</b>	600	287	183	436	359	-	156
<b>Desembre - December</b>	425	432	189	394	322	-	104
<b>TOTAL - TOTAL</b>	<b>4.115</b>	<b>4.676</b>	<b>7.321</b>	<b>6.229</b>	<b>5.908</b>	<b>3.086</b>	<b>3.298</b>

\*dades fins octubre de 2004. 2004 any de canvis de funcionament. Any de transició

Font: GOB Menorca. Elaboració: OBSAM

**Gràfic 1. Nombre de visitants mensuals al museu de la Natura.**

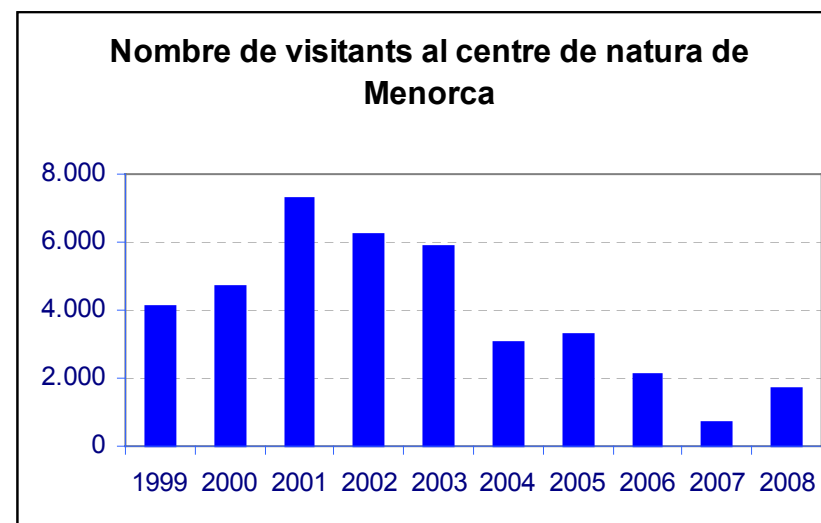
**Graphic 1. Monthly visitors to the Nature's museum.**



Font: GOB Menorca. Elaboració: OBSAM

**Taula i gràfic 2. Visites anuals al museu de la Natura de Menorca. 1999 - 2008**

Any	Visites TOTALS
1999	4.115
2000	4.692
2001	7.321
2002	6.229
2003	5.908
2004	3.086
2005	3.298
2006	2.115
2007	690
2008	1.703



Font: GOB Menorca. Elaboració: OBSAM

\* Nota: Durant el 2007 el Centre Natura va romandre tancat pràcticament tot l'any.