

**V.a.2.2. Visites a Museus i monuments. La Torre de Fornells.****V.a.2.2. Visits to museums and monuments. The Tower of Fornells.**

Està situada al nord del poble de Fornells, en la llengua de terra que separa l'entrada del port de la platja de Tirant. Aquest cap, puja lentament, en pendent, fins arribar als quaranta metres de cota. El cap de Fornells ocupa la part més oriental de l'àrea natural d'especial interès Me-3, que ocupa des de la zona denominada ets Alocs fins al port de Fornells. Geològicament està constituïda per materials del juràssic.

Aquesta torre de defensa de la costa menorquina va ser construïda entre 1801 i 1802, és a dir, encara en època anglesa, amb l'objectiu de vigilar l'entrada del port de Fornells però també d'impedir el desembarcament d'enemics i protegir el castell de Sant Antoni. És per aquest motiu que el seu aspecte és de reforçada i d'inxpugnabile, com si es tractés d'un petit castell. És una de les torres més grans de l'illa.

La seva forma és troncocònica, construïda de paret seca amb l'exterior reforçat per blocs de marès. La porta d'entrada original es troba en la primera planta i el seu accés seria a través d'una escala de fusta que pogués ser retirada en cas d'atac. La paret exterior presenta un talús de reforç fins a mitja alçada de la torre.

Consta de quatre nivells:

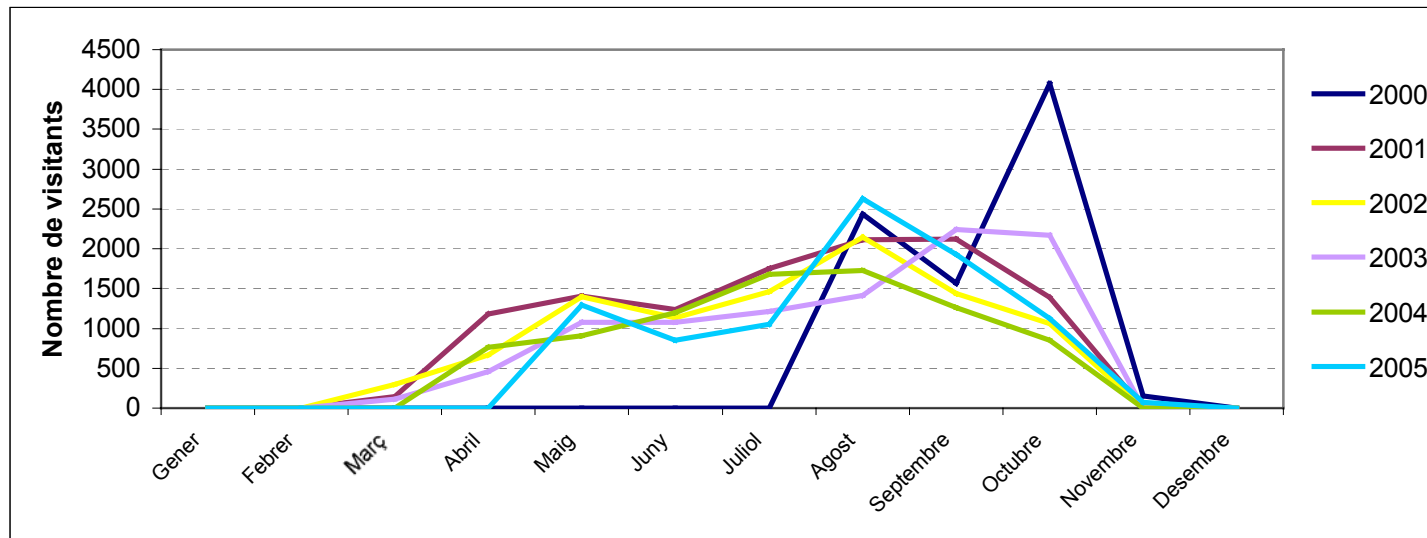
1. Una cisterna excavada al subsòl impermeabilitzada amb morter.
2. Una planta baixa on s'emmagatzemaven les armes, les municions i els aliments
3. La primera planta on s'allotjava la guarnició
4. La planta superior, que era la plataforma de l'artilleria, on hi havia un petit forn per a escalfar les bales de canó fins a posar-les roents amb l'objectiu que incendiessin els vaixells enemics.



**Taula 1. Nombre de visitants mensuals a la Torre de Fornells. 2000 - 2005**  
**Table 1. Monthly visitants to the Tower of Fornells. 2000 - 2005**

	2000	2001	2002	2003	2004	2005
<b>Gener</b>	tancat	tancat	tancat	tancat	tancat	tancat
<b>January</b>	tancat	tancat	tancat	tancat	tancat	tancat
<b>Febrer</b>	tancat	tancat	tancat	tancat	tancat	tancat
<b>February</b>	tancat	tancat	tancat	tancat	tancat	tancat
<b>Març</b>	tancat	142	300	115	tancat	tancat
<b>March</b>	tancat	142	300	115	tancat	tancat
<b>Abril</b>	tancat	1.180	666	456	760	tancat
<b>April</b>	tancat	1.180	666	456	760	tancat
<b>Maig</b>	tancat	1.406	1.395	1.073	906	1.296
<b>May</b>	tancat	1.406	1.395	1.073	906	1.296
<b>Juny</b>	tancat	1.238	1.137	1.078	1.195	854
<b>June</b>	tancat	1.238	1.137	1.078	1.195	854
<b>Juliol</b>	tancat	1.750	1.462	1.213	1.681	1.055
<b>July</b>	tancat	1.750	1.462	1.213	1.681	1.055
<b>Agost</b>	2.431	2.111	2.147	1.411	1.724	2.629
<b>August</b>	2.431	2.111	2.147	1.411	1.724	2.629
<b>Setembre</b>	1.565	2.123	1.439	2.242	1.264	1.932
<b>September</b>	1.565	2.123	1.439	2.242	1.264	1.932
<b>Octubre</b>	4.078	1.389	1.058	2.171	848	1.122
<b>October</b>	4.078	1.389	1.058	2.171	848	1.122
<b>Novembre</b>	156	tancat	tancat	tancat	tancat	76
<b>November</b>	156	tancat	tancat	tancat	tancat	76
<b>Desembre</b>	tancat	tancat	tancat	tancat	tancat	tancat
<b>December</b>	tancat	tancat	tancat	tancat	tancat	tancat
<b>TOTAL</b>	<b>8.230</b>	<b>11.339</b>	<b>9.604</b>	<b>9.759</b>	<b>8.378</b>	<b>8.968</b>
<b>TOTAL</b>	<b>8.230</b>	<b>11.339</b>	<b>9.604</b>	<b>9.759</b>	<b>8.378</b>	<b>8.968</b>

Font: Conselleria de Cultura. CIME. Elaboració: OBSAM

**Gràfic 1. Nombre de visitants mensuals a la Torre de Fornells. 2000 - 2005****Graphic 1. Monthly visitants to the Tower of Fornells. 2000 - 2005**

Font: Conselleria de Cultura. CIME. Elaboració: OBSAM

Taula 2. Nombre de Visitants per idiomes. 2000 - 2005

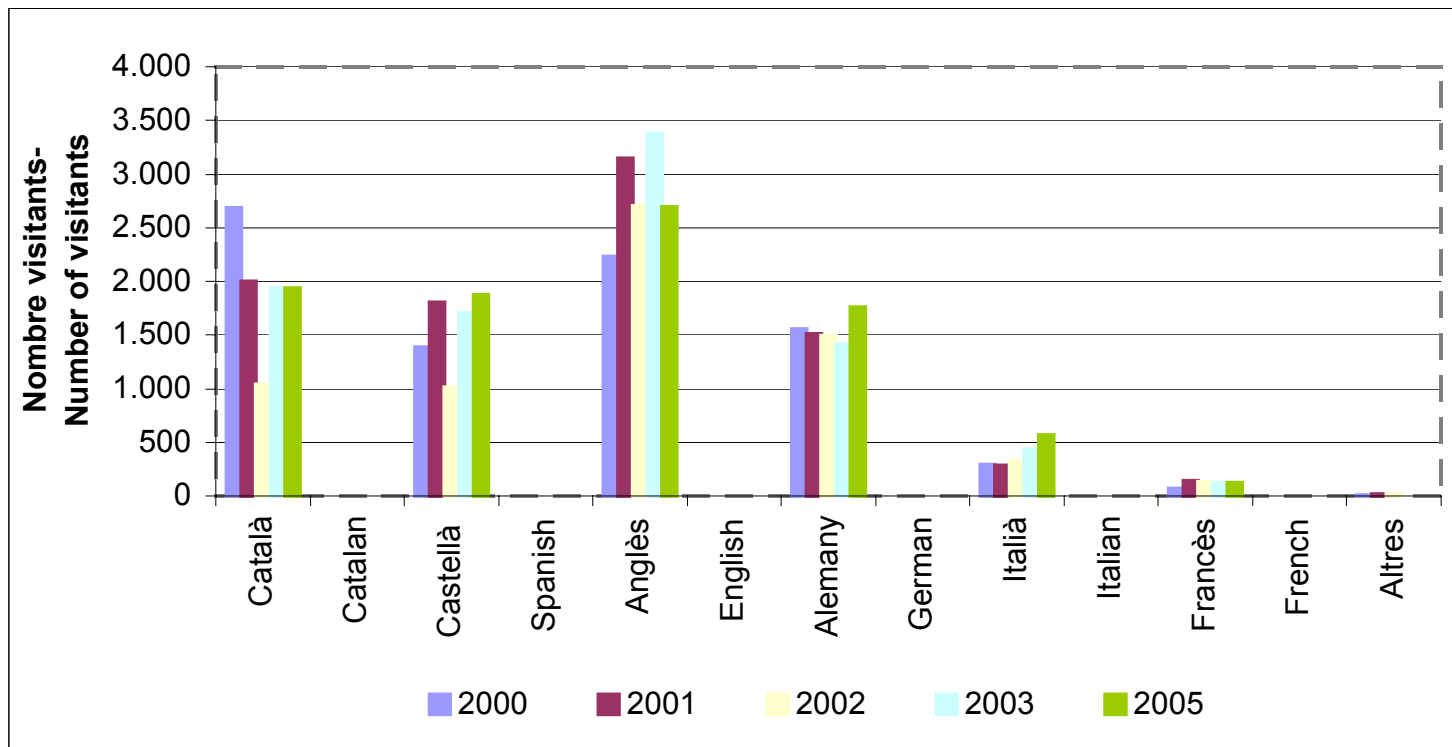
Table 2. Number of Visitants by language. 2000 - 2005

Visitants	2000	2001	2002	2003	2005
<b>Català</b> Catalan	2.681	1.996	1.041	1.935	1.935
<b>Castellà</b> Spanish	1.390	1.801	1.017	1.709	1.877
<b>Anglès</b> English	2.234	3.150	2.704	3.382	2.693
<b>Alemanys</b> German	1.552	1.513	1.494	1.409	1.757
<b>Italià</b> Italian	291	287	333	436	565
<b>Francès</b> French	69	138	129	127	126
<b>Altres</b> Other	13	21	18		
<b>Visites promoció</b> Promotional visits		797	1.677	255	32
<b>Visites diumenge</b> Sunday visitants		2.819	2.245	2.906	2.227
<b>TOTAL-TOTAL</b>	<b>8.230</b>	<b>11.339</b>	<b>10.658</b>	<b>12.159</b>	<b>11.212</b>

Elaboració : OBSAM. Font: Conselleria de Cultura. CIM

Gràfic 2. Visitants per idiomes. 2000 - 2005

Graphic 2. Visitants by language. 2000 - 2005

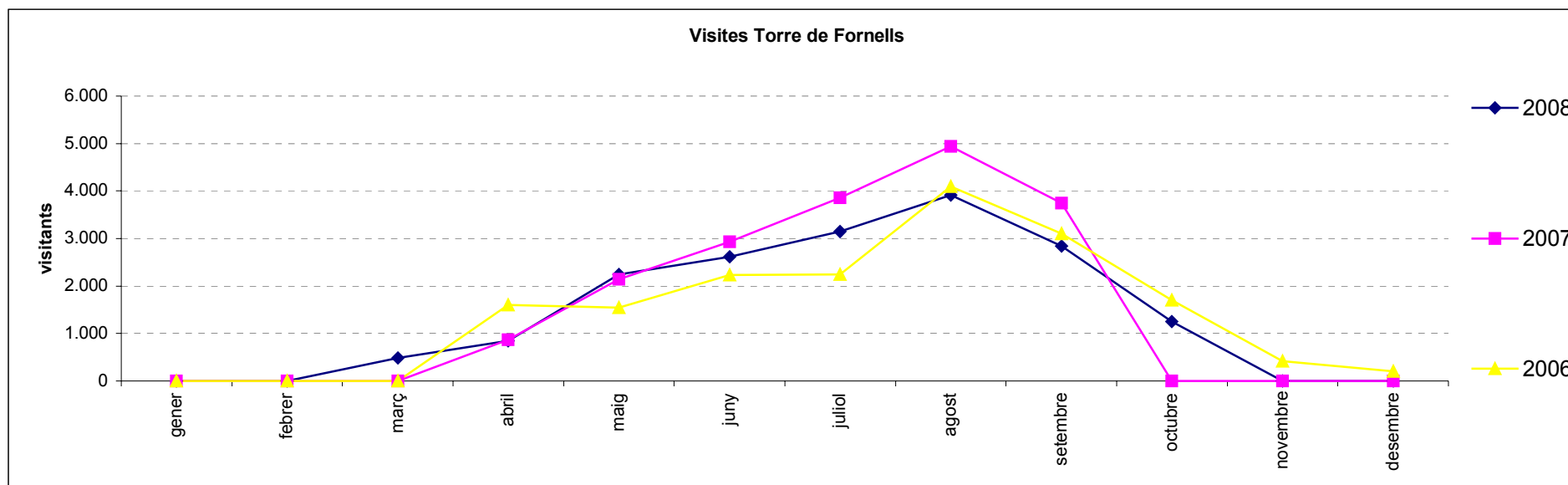


Font: Conselleria de Cultura. CIME. Elaboració: OBSAM

**Taula 3. Nombre de visitants mensuals a la Torre de Fornells. 2006 - 2008****Table 3. Monthly visitants to the Tower of Fornells. 2006 - 2008**

	gener	febrer	març	abril	maig	juny	juliol	agost	setembre	octubre	novembre	desembre	TOTAL
2008	-	-	484	847	2.250	2.615	3.152	3.908	2.844	1.248	-	-	17.348
2007	-	-	-	869	2.146	2.936	3.858	4.938	3.746	-	-	-	18.493
2006	0	0	0	1.605	1.541	2.236	2.240	4.099	3.098	1.702	419	201	17.141

Font: Xarxa Menorca Monumental. Elaboració: OBSAM

**Gràfic 3. Nombre de visitants mensuals a la Torre de Fornells. 2006 - 2008****Graphic 3. Monthly visitants to the Tower of Fornells. 2006 - 2008**

Font: Xarxa Menorca Monumental. Elaboració: OBSAM