

V.a.2.13. Visites a Museus i monuments. Torre d'en Gaumés.**V.a.2.13. Visits to museums and monuments. Torre d'en Gaumés.**

El poblat de Torre d'en Galmés és el més gros de Balears, amb una extensió d'uns 60.000 m². Situat d'alt d'un turó, la qual cosa el fa extremadament adequat per mantenir un control territorial. També havia estat emmurallat. Cronològicament, va perdurar des d'època pretalaiòtica (abans del 1400 aC) fins a l'època romana, encara que també s'hi han trobat algunes restes d'època medieval. Consta d'una zona pública, amb els talaiots i el recinte taula, i una zona d'habitatges que s'estén cap al sud del turó.



Hi trobem 3 talaiots, disposats d'est a oest; devora el central i més gros hi ha adossat el recinte de taula. Al voltant d'ells pareixen crear-se espais d'us comú. Ocupen la part més alta del poblat per tal de complir amb la seva funció de vigilància. El recinte de Taula presenta la típica forma de ferradura, amb Taula (pilastra central) sense el capitell i orientada al sud. El capitell va ésser utilitzat en època romana com a sepulcre.

Al nord del poblat trobem un conjunt de habitatges adossats tipus cercles menorquins. Podem observar molt clarament el mur circular, l'exterior fet de pedres més grosses (part del qual fa de murada del poblat) i amb parets radials que delimiten els diferents habitacles convergint a un pati central, a cel obert, on es feia foc i on també hi havia un dipòsit d'aigua excavat al subsòl. També trobem altres cercles habitatges al costat sud-oest. Adosada a les cases del sud es troba una impressionant sala hipòstila.

L'aigua es canalitzava a la part baixa del turó fins a uns sitjots (dipòsits d'aigua excavats al subsòl).

Taula 1. Nombre de visitants anuals a Torre d'en Gaumés.
Table 1. Annual visitants to Torre d'en Gaumés.

Mesos - Month	1997	1998	2001	2002	2003	2005
Abril- April				567	658	507
Maig- May				2.013	1.426	2.065
Juny- June				1.385	1.743	1.762
Juliol - July	2.394	339	1.879	3.125	2.244	2.350
Agost - August	4.333	5.034	2.457	3.304	2.513	3.542
Setembre - September	2.212	3.095	3.010	2.714	2.556	2.233
Octubre- October	1.577	1.149		1.788	1.466	869
TOTAL - Total	10.516	9.617	7.346	14.896	12.606	13.393

Nota: Al 1999, 2000 i 2004 no existeixen dades de visites - Note: In 1999, 2000 and 2004 there's no data about the number of visitants

Taula 2. Nombre de visitants per nacionalitat
Table 2. Number of visitants by nationality

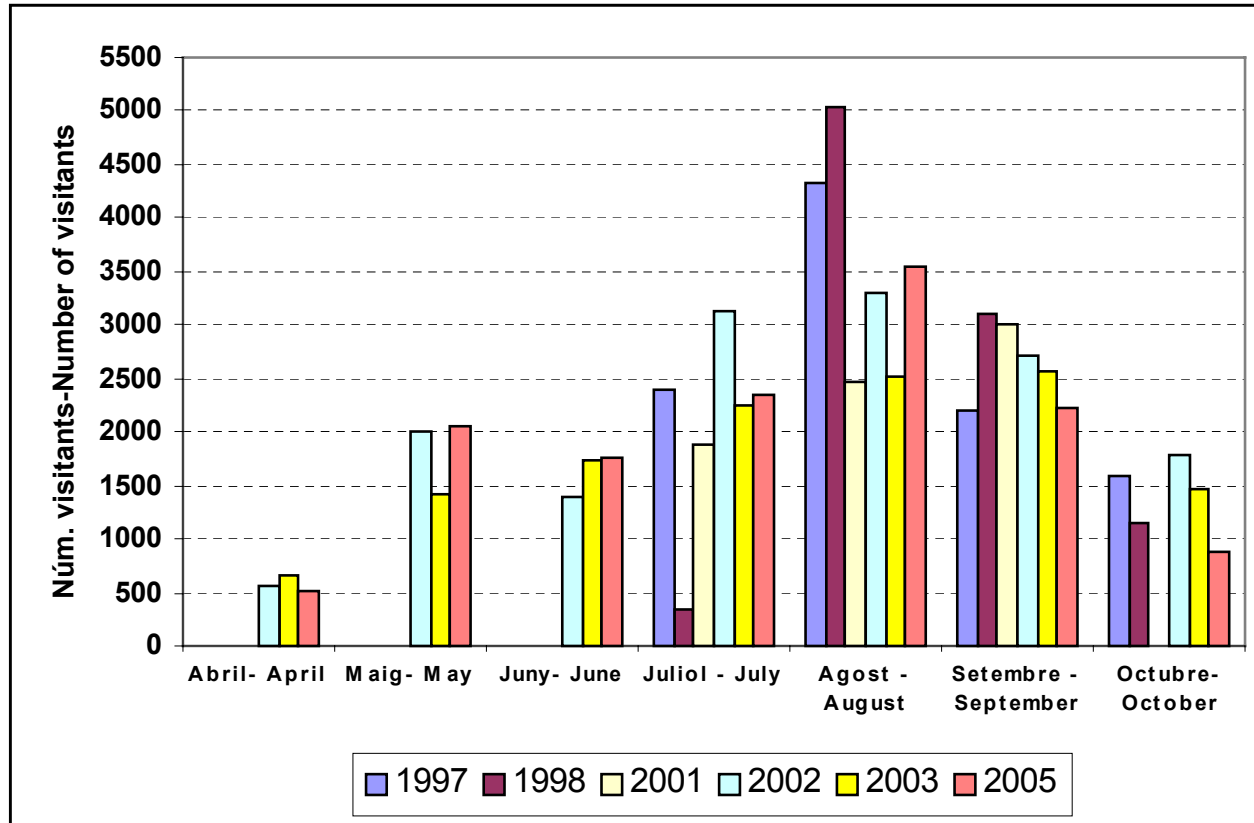
Nacionalitats	1997	1998	2001	2002	2003	2005
Espanyola - Spanish	5.253	4.897	3.431	2.099	2.464	6.310
Britànica - British	2.010	2.009	1.596	4.228	2.886	2.865
Alemanya - German	2.347	2.083	1.828	3.485	2.999	2.343
Italiana - Italian	428	364	354	3.500	2.699	565
Francesa - French	135	158	134	819	557	226
Altres - Other	343	106	3	283	224	
Visites promoció – Promotional visits			0	482	777	1.163
Visites diumenge – Sunday visits			1.255	2.453	1.685	1.791
TOTAL - TOTAL	10.516	9.617	7.346	14.896	12.606	13.393

Nota: a les visites promocionals no es compten els visitants per nacionalitats.

Font: Conselleria de turisme del CIME. Elaboració: OBSAM

Gràfic 1. Nombre de visitants mensuals al Torre d'en Gaumés. 1997 - 2005

Graphic 1. Monthly visitants to Torre d'en Gaumés. 1997 - 2005



Font: Conselleria de turisme del CIME. Elaboració : OBSAM

Taula 3. Nombre de visitants anuals a Torre d'en Gaumés.

Table 3. Annual visitors to Torre d'en Gaumés.

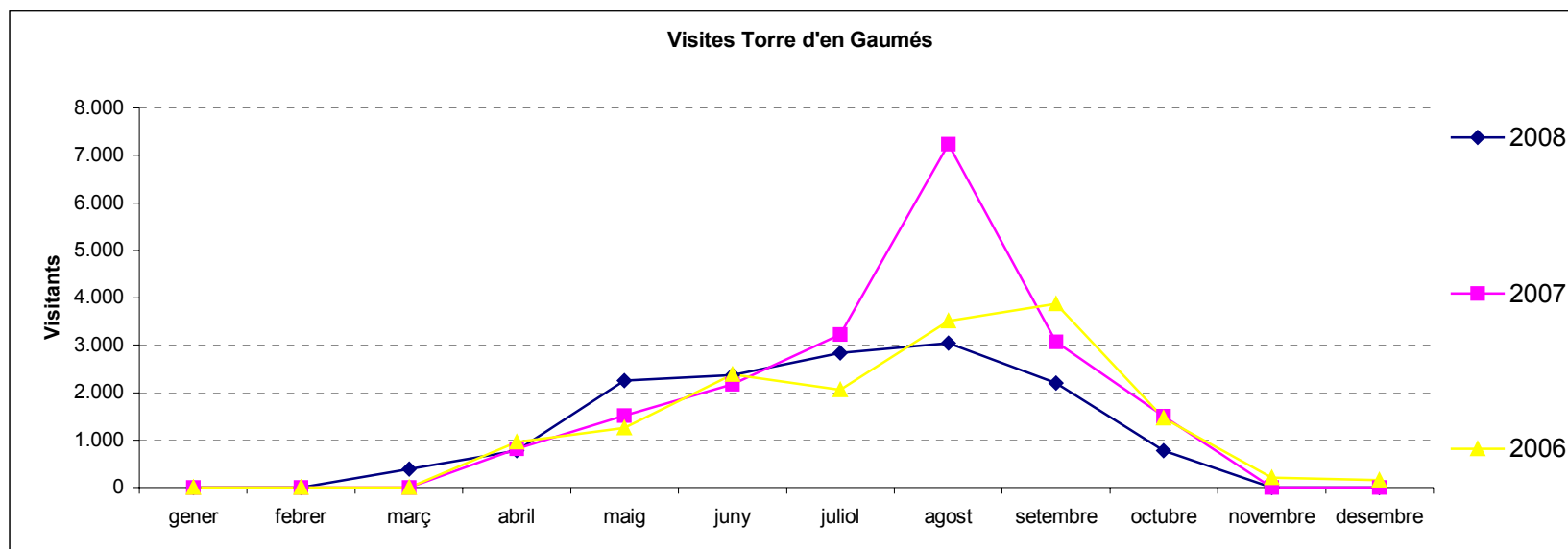
	gener	febrer	març	abril	maig	juny	juliol	agost	setembre	octubre	novembre	desembre	TOTAL
2008*	-	-	390	780	2.255	2.374	2.837	3.041	2.202	779	-	-	14.658
2007	-	-	-	821	1.514	2.180	3.218	7.237	3.068	1.507	-	-	19.545
2006	0	0	0	962	1.259	2.376	2.061	3.511	3.868	1.458	210	154	15.859

Font: Xarxa Menorca Monumental. Elaboració: OBSAM

* A partir del 2008 suposam que el total de visitants de Torre d'en Gaumés, són els que visiten el poblat, ja que per norma general tothom que visita el centre d'interpretació, va també al poblat, però no a la inversa. Per tant, al total anual de la Xarxa Menorca Monumental només es sumen els visitants del poblat, no els del centre.

Gràfic 3. Nombre de visitants mensuals al Torre d'en Gaumés. 2006 - 2008

Graphic 3. Monthly visitors to Torre d'en Gaumés. 2006 - 2008



Font: Xarxa Menorca Monumental. Elaboració: OBSAM