

Activitats destacades

Agenda núm. 29

Octubre 2009/Març 2010

www.mnactec.cat



**MUSEU DE LA
CIÈNCIA I DE LA
TÈCNICA
DE CATALUNYA**



**SISTEMA TERRITORIAL
del Museu Nacional
de la Ciència i de la
Tècnica de Catalunya**



**MUSEU DE LA
CIÈNCIA I DE LA
TÈCNICA
DE CATALUNYA**

Rambla d'Ègara, 270
08221 Terrassa (Vallès Occidental)
Tel. 93 736 89 66. Fax 93 780 01 92
Concertació de visites:
Tel. 93 789 22 44. Fax 93 780 60 89
A/e: difusio.mnactec@gencat.cat

*Horari: de dimarts a divendres de 10 a 19 hores,
dissabtes, diumenges i festius de 10 a 14.30 hores.
Tots els dilluns, tancat.*



Any de l'Astronomia al mNACTEC 2009

Consulteu les activitats anuals a: www.mnactec.cat

Vine a conèixer i gaudir del contingut excepcional d'exposicions de ciència i tècnica a l'antiga fàbrica tèxtil modernista «El Vapor Aymerich, Amat i Jover».

EXPOSICIONS

15 OCTUBRE

Fins al 22 de novembre de 2009

Amb tu, segur. Exposició sobre la seguretat dels productes
Organitza: Agència Catalana del Consum.

10 NOVEMBRE

Del 10 de novembre al 13 de desembre de 2009

50 Anys DELPHI i Sant Cugat, 1959-2009

Inauguració: dimarts 10 novembre, a les 19 hores. Col·lecció de bombes d'injecció de motors dièsel i injectors de l'empresa DELPHI.

17 NOVEMBRE

Del 17 de novembre al 17 de gener de 2010

Una altra mirada

Inauguració: dimarts 17 novembre, a les 19 hores.

Creu Roja pretén fomentar el coneixement de l'individu de diferent cultura, mitjançant l'impacte emocional a través de la imatge.

24 NOVEMBRE

Del 24 de novembre al 7 de març de 2010

Connecta amb la INNOVACIÓ

Inauguració: dimarts 24 novembre, a les 19 hores.

Presentació de projectes tecnològics. Organitza: mNACTEC.

Col·laboren: Centre Tecnològic LEITAT i UPC.

Actuació finançada per FECYT-Ministerio de Ciencia e Investigación.

1 DESEMBRE

De l'1 al 20 de desembre de 2009

Dones, motor de revolució

Inauguració: dimarts 1 desembre, a les 13 hores.

Vine a conèixer les exposicions del mNACTEC. US HI ESPEREM!

ACTIVITATS

4 OCTUBRE

Diumenge

Fins al 27 de desembre de 2009

Joc de pistes «L'Home curiós» a l'exposició Homo Faber

Cal imprimir el joc que trobareu a www.mnactec.cat i porteu-lo al Museu.

Fins 30 DES

El Joc del Big Bang

Juga al joc del Big Bang amb 9 jocs virtuals a: www.mnactec.cat

31 OCTUBRE

Dissabte

Converses amb científics: «Física de partícules al CERN: del Big Bang

al World Wide Web... i més enllà». Gonzalo Merino, investigador del PIC-CIEMAT. Horari: 12 hores.

7 NOVEMBRE

Dissabte

V Seminari «Les ciències i els infants»

Les ciències experimentals i les matemàtiques en l'educació infantil i primària. Organitzen: mNACTEC, Cesire-Cdec i Cesire-Creatmat, Departament d'Educació de la Generalitat de Catalunya.

SETMANA DE LA CIÈNCIA (del 13 al 24 de novembre de 2009)

17 NOVEMBRE

Dimarts

Inauguració de l'exposició de la Creu Roja: «Una altra Mirada»: 19 hores.

15 NOVEMBRE

Diumenge

Jornada de Portes Obertes, de 10 a 14.30 hores

Cita amb la ciència. Diàleg imaginari entre Galileu i Darwin, a les 12 hores.

Demostracions científiques per al públic familiar, conduïdes per Marc Boada, per comprendre idees i conceptes dels dos grans científics: Galileu i Darwin. Aforament limitat.

19 NOVEMBRE

Dijous

Conferència: «El naixement del calendari», a les 15 hores

Converses amb científics per a educació secundària, a càrrec d'Anton Aubanell, professor de matemàtiques de la UB i coordinador de CreaMat.

19 NOVEMBRE

Dijous

Conferència: «La dinàmica de la Tierra», a les 19 hores

Andrés Pérez Estarín, professor d'Investigació del CSIC. Confirmeu l'assistència al telèfon 93 736 89 63. Places limitades.

22 NOVEMBRE

Diumenge

Els malsons de Galileu, a les 12 hores

Adaptació d'uns textos de Bertolt Brecht en un espectacle familiar de dansa-teatre, a càrrec de RE-CREA.

24 NOVEMBRE

Dimarts

Inauguració de l'exposició: «Connecta amb la INNOVACIÓ»: 19 hores.

Vols conèixer projectes tecnològics creats a Catalunya?

Et convidem a la inauguració.

25 NOVEMBRE

Dimecres

Taller: «Detecció de partícules subatòmiques», a les 15 hores.

Converses amb científics per a educació secundària, a càrrec de Miquel Calvet, professor de física i química de secundària.

29 NOVEMBRE
Diumenge

Converses amb científics: «Conèixer l'Univers a través de les partícules extraterrestres: les astropartícules», a les 12 hores, a càrrec de J.M. Paredes, professor d'astronomia i astrofísica. Facultat de Física de la UB.

10 DESEMBRE
Dijous

Conferència: GAIA: descobrint la nostra galàxia, a les 19 hores, a càrrec de Jordi Torra, professor d'Astronomia i Meteorologia de la UB. **Confirmeu l'assistència al telèfon 93 736 89 63. Places limitades.**

13 DESEMBRE
Diumenge

La màgia dels superconductors que leviten, a les 12 hores. Demostracions sorprenents dels superconductors d'alta temperatura. Activitat conduïda per Àlvar Sánchez i Carles Navau, professors de la UAB. Aforament limitat.

19 DESEMBRE
Dissabte

L'astronomia omple les nits d'en Jan: Tots alhora! Horari: 12 hores. Sessió infantil de contacontes a càrrec d'Albert Estengre. Activitat adreçada a infants de 5 a 8 anys.

DES-GENER

Del 23 de desembre al 5 de gener de 2010
Vacances al Museu: juga amb la ciència i juga amb la tècnica
Tallers per a nens i nenes de 5 a 12 anys. Horari: de 9 a 14 hores.

Més informació a: www.mnactec.cat

Vols conèixer projectes innovadors creats a Catalunya?

Apropa't al mNACTEC i vine a la inauguració el 24 de novembre, a les 19 hores.

Els elements que es presenten no et deixaran indiferent, deixa't sorprendre.



**connecta amb la
INNOVACIÓ**



MUSEU MOLÍ PAPERER DE CAPELLADES

MUSEU DE LA CIÈNCIA
I DE LA TÈCNICA DE CATALUNYA

Pau Casals, 10
08786 Capellades (Anoia)
Tel. i fax 93 801 28 50
A/e: museu@mmp-capellades.net

*Horari: de dilluns a divendres de 10 a 14 hores i de 15 a 18 hores,
dissabtes, diumenges i festius de 10.30 a 14.30 hores.*

Visites concertades per a grups.



Situat a l'antic molí paperer del segle XVIII, el museu et permet descobrir el procés artesanal d'elaboració del paper.

EXPOSICIONS

18 NOVEMBRE

El paper de la impremta **NOVETAT**

Nova exposició permanent que mostra la relació entre el paper i els sistemes d'impressió, des de la invenció de la impremta de Gutenberg fins als sistemes actuals. Col·laboren: Diputació de Barcelona, Caixa Terrassa, Caixa de Catalunya i "la Caixa".

ACTIVITATS

SETMANA DE LA CIÈNCIA

15 NOVEMBRE

Diumenge

Jornada de Portes Obertes, de 10.30 a 14.30 hores.

Visites guiades amb demostracions de paper fet a mà: a les 11.30 hores i a les 13 hores.

Activitat: Visions microscòpiques del paper. Coneix l'interior d'un full de paper mirant-lo a través d'un microscopi.

18 NOVEMBRE

Dimecres

Inauguració de l'exposició permanent: «El paper de la impremta», a les 13 hores. L'acte serà presidit per l'Alcaldeessa de Capellades i el Secretari General de Cultura i Mitjans de Comunicació de la Generalitat de Catalunya.

Tallers + visites guiades

Taller Familiar: elaboració artesanal d'un full de paper (caps de setmana).

Taller Blanc: elaboració artesanal d'un full de paper.

Taller Color: elaboració artesanal de tres fulls de paper.

Taller de Paper Reciclat: elaboració artesanal de paper reciclat.



**MUSEU DE LA
PELL D'IGUALADA
I COMARCAL
DE L'ANOIA**

MUSEU DE LA CIÈNCIA
I DE LA TÈCNICA DE CATALUNYA

Dr. Joan Mercader, s/n. 08700 Igualada (Anoia)
Tel. i fax 93 804 67 52
A/e: m.igualada@diba.cat

*Horari: de dimarts a divendres de 10 a 14 hores
i de 16 a 18.30 hores.*

*Dissabtes, diumenges i festius d'11 a 14 hores, dilluns, tancat.
Visites concertades per a grups de 9 a 18 hores.*

EXPOSICIONS

Horari: de dimarts a divendres de 10 a 14 i de 16 a 21 hores;
dissabtes, diumenges i festius d'11 a 14 hores.

Fins 13 DES

Premi Ciutat d'Igualada de Creació Artística Gaspar Camps

Exposició de les obres participants i premiades al certamen d'enguany.

GENER

Mart-Terra. Una anatomia comparada

Exposició de l'Obra Social de la Caixa sobre el nostre planeta.

20 GENER

Del 20 de gener al 28 de febrer

Escoles d'altres mons. Fotografies de Kim Manresa

8 MARÇ

Del 8 al 28 de març

Drets humans a la ciutat

Organitza: Àrea d'Igualtat i Ciutadania de la Diputació de Barcelona.

MARÇ

Igualada tèxtil. Telers, fotografies, documents i objectes per conèixer els inicis de la indústria tèxtil a Igualada.

ACTIVITATS

Visites guiades gratuïtes al Museu de la Pell i a l'antiga adoberia de Cal Granotes, a les 11.30 hores.

SETMANA DE LA CIÈNCIA

15 NOVEMBRE

Diumenge

Jornada de Portes Obertes, d'11 a 14 hores

Visita guiada al Museu de la Pell, adoberia de Cal Granotes i la Secció de l'Home i l'Aigua, a les 11.30 hores (aforament màxim: 60 persones).

Taller familiar de baldufes, a les 12 hores. Saps fer ballar una baldufa?

Vine a jugar, pintaràs la teva baldufa i aprendràs a fer-la ballar de la mà d'experts del Museu de la Torneria, de Torelló. Reserves al tel. 93 804 67 52.

20 DESEMBRE

Diumenge

Museu en família. Contes de Nadal al Museu

Contista: Anna Garcia. Una nena que ha perdut la nina que més estima...

Horari: 12 hores. Activitat gratuïta.

21 FEBRER

Diumenge

Museu en família. Taller Filem i Teixim!

Un taller per manipular matèries tèxtils naturals i aprendre a fer fil i a teixir.

A càrrec del Museu Industrial del Ter. Horari: 12 hores. Activitat gratuïta.

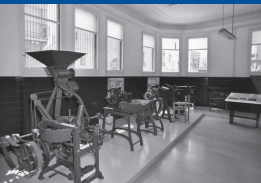


MUSEU DEL SURO DE PALAFRUGELL

MUSEU DE LA CIÈNCIA
I DE LA TÈCNICA DE CATALUNYA

Tarongeta, 31 17200. **Palafrugell** (Baix Empordà)
Tel. 972 30 78 25. Fax 972 30 39 98.
A/e: info@museudelsuro.cat

*Horari: de dimarts a dissabte de 17 a 20 hores,
dijumenges i festius de 10.30 a 13.30 hores.
Els grups disposen d'un horari més ampli.*



Segueix la transformació del suro, des de la pela
de l'alzina surera fins a la comercialització dels taps.

EXPOSICIONS

11 NOVEMBRE

De l'11 al 29 de novembre de 2009

I Mostra de Pintura a les Escoles Rodolfo Candelaria

12 DESEMBRE

Del 12 de desembre de 2009 al 31 de gener de 2010

Exposició d'escultures en suro

FEBRER

Febrer de 2010

Exposició de fotografia *Objectiu Gavarres*

ACTIVITATS

SETMANA DE LA CIÈNCIA

15 NOVEMBRE

Diumenge

Jornada de Portes Obertes, de 10.30 a 13.30 hores.

Visita guiada, a les 12 hores. A la visita es mostra tot el procés de transformació del suro, un espai dedicat a la coral La Taponera, cor fundat al s.XIX dins el moviment de cors de Clavé i una mostra d'obres d'art en suro.

20 NOVEMBRE

Diumenge

Conferència: «Els objectes de la vida quotidiana en el mónibèric», a les 20 hores, a càrrec d'Antoni Rojas, arqueòleg, tècnic de l'Institut Català de Recerca en Patrimoni Cultural i director de les excavacions al poblat de Sant Sebastià de la Guarda.

21 NOVEMBRE

Dissabte

Pla de Participació, reunió oberta a la ciutadania.

Horari: 10.30 hores. Lloc: Can Mario.

Visites guiades i demostracions: La transformació, l'ecologia del suro i visita a una fàbrica de suro. Ruta del suro, itinerari urbà.

SISTEMA TERRITORIAL DEL mNACTEC



MUSEU DE LA COLÒNIA SEDÓ D'ESPARREGUERA

MUSEU DE LA CIÈNCIA I DE LA TÈCNICA DE CATALUNYA

Àrea Industrial Can Sedó
Continues, s/n. 08292 **Esparriguera** (Baix Llobregat)
Tel. 93 789 22 44

NOU HORARI: visita lliure prèvia concertació, els dijous (no festius) de 9 a 14 hores.

Per a més informació i concertació de visites cal telefonar al 93 789 22 44, de dilluns a divendres de 9 a 14 hores.



Visita una colònia industrial del Llobregat i observa l'audiovisual tridimensional dins el tub de la gran turbina on hi havia circulat l'aigua del riu Llobregat.

Més informació a: www.mnactec.cat

SISTEMA TERRITORIAL DEL mNACTEC



SERRADORA D'ÀREU

MUSEU DE LA CIÈNCIA I DE LA TÈCNICA DE CATALUNYA

La Força d'Àreu
Vall Ferrera. 25575 **Àreu** (Pallars Sobirà)
Tel. 973 62 44 17 / 973 62 43 55 / 973 62 43 28

Horari:
Visites concertades d'octubre a juny.



A la Vall Ferrera et proposem visitar la Serradora i el Molí fariner. Dos edificis del Pirineu, de pedra, coberts amb llosa de pissarra, moguts per l'energia hidràulica.

Més informació a: www.mnactec.cat

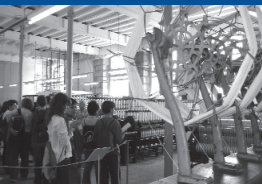


**MUSEU DE LA
COLÒNIA VIDAL
DE PUIG-REIG**

MUSEU DE LA CIÈNCIA
I DE LA TÈCNICA DE CATALUNYA

Carretera C-16. Km. 78.
08692 **Puig-reig** (Berguedà)
Tel. 93 829 04 58. Fax 93 838 04 93
A/e: museu@museucoloniavidal.org

*Horari: dissabtes, diumenges i festius de 10 a 14 hores
i visita guiada a les 11 hores.
Visites concertades de dilluns a diumenge.*



SETMANA DE LA CIÈNCIA Diumenge 15 NOVEMBRE
**Jornada de Portes Obertes, de 10 a 14 hores i visita
guiada, a les 11 hores**, amb demostració d'un teler
de garrot que es posa en funcionament. Un interessant
recorregut per veure com es vivia i treballava en una
colònia tèxtil del Llobregat.

Més informació a: www.museucoloniavidal.org · www.mnactec.cat



**MUSEU DE LA
TÈCNICA
DE MANRESA**

MUSEU DE LA CIÈNCIA
I DE LA TÈCNICA DE CATALUNYA

Carretera de Santpedor, 55
08242 **Manresa** (Bages)
Tel. i fax 93 877 22 31
A/e: museu@parcdelasequia.cat

Horari: de dimarts a diumenge de 10 a 14 hores.



SETMANA DE LA CIÈNCIA Diumenge 15 NOVEMBRE
**Jornada de Portes Obertes, de 10 a 14 hores. Visita
guiada a l'exposició permanent La Sèquia i l'aigua
a Manresa, a les 11 hores i visita guiada a l'exposició
permanent La Cinteria, a les 12 hores.** Coneix la
importància de l'aigua i la Sèquia de Manresa i endinsa't
pel procés de fabricació del teixit estret.

Més informació a: www.mtecma.blogspot.com · www.mnactec.cat



**MUSEU DE
L'ESTAMPACIÓ DE
PREMIÀ DE MAR**

MUSEU DE LA CIÈNCIA
I DE LA TÈCNICA DE CATALUNYA

Fàbrica del Gas. Joan XXIII, 2-8
08330 Premià de Mar (Maresme)
Tel. Informació i reserves: 93 752 91 97 / 93 752 91 90
Fax 93 751 70 66. A/e: aj172.museu@premiademar.org

*Horari: dimarts, dimecres i divendres d'11 a 14 hores. Dijous d'11 a 14 i de 16 a 19 hores. Dissabtes i diumenges: visites guiades prèvia concertació al tel. 93 752 91 97.
Primer diumenge de mes, d'11 a 14 hores.
De dimarts a diumenge: visites concertades per a grups.*

EXPOSICIONS

4 OCTUBRE
Diumenge

Taller de fòssils marins. Hora: de 12 a 14 hores.

1 NOVENBRE
Diumenge

De l'1 de novembre al 17 de gener de 2010

Habita et Labora. Colònies industrials a Catalunya

Exposició per conèixer les colònies tèxtil del Llobregat. Exposició itinerant del Museu de la Ciència i de la Tècnica de Catalunya. Fotografies de Lluís Casals.

22 NOVENBRE
Diumenge

Exposició permanent del Museu. 3a fase

La Fàbrica. Exposició dedicada a la tècnica d'estampació «a la lionesa». Inauguració a les 12 hores.

20 GENER
Dimecres

Del 20 de gener al 20 de febrer de 2010

Primera Fila. Obra de Miguel Gallardo, dibuixant de *La Vanguardia*.

Mostra d'obres del concurs de dibuixos «La Trinca» realitzats per persones amb malalties mentals del Centre de Formació i Prevenció.

8 MARÇ

Del 8 de març al 18 de maig de 2010

Batik. Mostra de teixits estampats amb el sistema batik, amb reserva de cera.

ACTIVITATS

SETMANA DE LA CIÈNCIA

22 NOVENBRE
Diumenge

Jornada de Portes Obertes, d'11 a 14 hores

Visites guiades a l'exposició temporal «Habita et Labora. Colònies industrials a Catalunya», a partir de les 11 hores.

Inauguració de la 3a fase de l'exposició permanent «La Fàbrica», a les 12 hores.

Visites guiades a l'exposició permanent «La Fàbrica», a partir de les 12.30 hores.

Presentació de l'audiovisual «Viatge pel sistema solar en 3D», a les 13 hores.

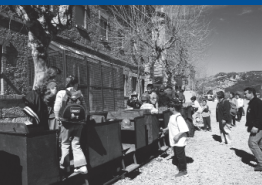


MUSEU DE LES MINES DE CERCS

MUSEU DE LA CIÈNCIA
I DE LA TÈCNICA DE CATALUNYA

Plaça Sant Romà, s/n. Colònia Sant Corneli
08698 **Cercs** (Berguedà)
Tels. 93 824 81 87 i 93 824 90 25
Fax 93 824 03 03. A/e: m.cercs@diba.cat

*Horari: del 7 de gener al 31 de maig i de l'1 d'octubre al 21 de desembre, de dimarts a divendres de 10 a 14 hores.
Del 7 de gener al 31 de maig, dissabtes, diumenges i festius de 10 a 15 hores.
Dilluns no festius, tancat (excepte per a grups concertats).
Vacances: del 21 de desembre al 6 de gener.*



Entra a la mina Sant Romà a la Colònia de Sant Corneli: un tren miner et portarà a l'interior dels 450 metres de galeria.

ACTIVITATS

SETMANA DE LA CIÈNCIA

14 NOVENBRE

Dissabte

Visita guiada al jaciment paleontològic de Fumanya

Horari: 12 hores. Lloc de trobada a la recepció del Museu de les Mines de Cercs. En aquest jaciment es poden observar les impressionants petjades de dinosaure.

5 DESEMBRE

Dissabte

Festa de Santa Bàrbara al Museu

Lliurament del premi Santa Bàrbara 2009, traca i Concert.

20 DESEMBRE

Diumenge

Arribada dels Reis d'Orient al Museu

Els Reis d'Orient lliuraran carbó de sucre a tots els nens i nenes.

ANUAL

Visites guiades per a grups: La mina Sant Romà / La colònia minera de Sant Corneli / La central Tèrmica de Cercs / L'embassament de la Baells / El jaciment paleontològic de Fumanya Sud: descobrim els dinosaures / Llums de mina / Descobreix el paisatge rural amb el Carrilet Verd.

ANUAL

Visites concertades per a grups, prèvia concertació.



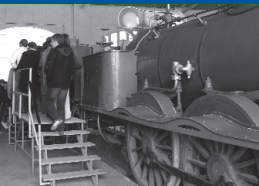
**MUSEU
DEL FERROCARRIL
DE VILANOVA
I LA GELTRÚ**

MUSEU DE LA CIÈNCIA
I DE LA TÈCNICA DE CATALUNYA

Pl. Eduard Maristany, s/n
08800 Vilanova i la Geltrú (Garraf)
Tel. 93 815 84 91. Fax 93 815 82 20
A/e: museuferrocarril@ffe.es

*Horari: de dimarts a diumenge de 10.30 a 14.30 hores,
dissabtes de 10.30 a 14.30 i de 16 a 18.30 hores.
Dilluns tancat.*

*Horari de Nadal: tancat del 22 al 28 de desembre
i els dies 1 i 6 de gener.*



A la Rotonda es conserva una de les col·leccions de locomotores de vapor més importants d'Europa. Visita aquest fascinant museu de la història del ferrocarril.

EXPOSICIONS

Fins 10 GENER

40 anys de canvi automàtic d'ample a Espanya

Tecnologia dels sistemes de canvi automàtic d'ample dels vehicles i la nova tecnologia, desenvolupada pel tren Talgo. Visites gratuïtes comentades el segon dissabte de cada mes, a les 16.30 hores.

Lloc: Sala Espai Segle XXI.

Fins 10 GENER

Les Mikado de MACOSA, les últimes locomotores de vapor valencianes

Visites gratuïtes comentades el tercer dissabte de cada mes, a les 16.30 hores. *Lloc: Sala d'exposicions temporals.*

15 GENER

Del 15 de gener al 15 de març de 2010

Paper moneda, bitllets i medalles

Fons personal de Ramon Artigues, col·leccionista de Martorell. Visites gratuïtes comentades el tercer dissabte de cada mes, a les 16.30 hores. *Lloc: Sala d'exposicions temporals.*

22 GENER

Del 22 de gener a l'11 d'abril de 2010

Veintitrés años de «Caminos de Hierro»

La *Fundación de los Ferrocarriles Españoles* exposa el concurs fotogràfic «Caminos de Hierro» que reuneix els primers premis (1986-2009). Visites gratuïtes comentades el segon dissabte de cada mes, a les 16.30 hores. *Lloc: Sala Espai Segle XXI.*

ACTIVITATS

23-29 OCTUBRE

Setmana del tren a Catalunya. Tema «Innovació i creativitat» amb diverses activitats: *CinemaTREN*, *ConteTREN* i encesa de la locomotora de vapor «Mataró». Consulteu a: www.museudelferrocarril.org

SETMANA DE LA CIÈNCIA

15 NOVEMBRE

Diumenge

Jornada de Portes Obertes, de 10.30 a 14.30 hores.

16 NOVEMBRE

Dilluns

Conferència: «Canviadors d'ample de via: la innovació per a fer més competitiu el ferrocarril», a càrrec de l'enginyer industrial, doctor en ciències econòmiques i empresarials i expert en ferrocarril, Alberto García Álvarez, *Fundación de los Ferrocarriles Españoles*.
Horari: 10.15 hores. Lloc: UPC de Vilanova i la Geltrú.

16-20 NOV

Diverses activitats en col·laboració amb la UPC de Vilanova i la Geltrú.

16-20 NOV

Visita a l'exposició temporal: «40 anys de canviadors automàtics d'ample de via» per als alumnes de 2n cicle de Secundària i de Batxillerat del Garraf.
Horari: de 12.30 a 13.30 hores.

26 NOVEMBRE

Dijous

Darrera sessió de l'Any del Cicle Poètic: Viatges i Hospitalitat, amb les poetesses Olga Xirinacs i Teresa Costa-Gramunt.

12 DESEMBRE

Dissabte

Novena edició dels Premis Camins de Ferro a Vilanova.

Liurament dels premis i acte festiu i de cloenda. Horari: a partir de les 12 hores.

FEBRER

Tornen les Converses d'Estació del Museu. Consulteu la programació i els continguts d'anteriors edicions a:
www.museudelferrocarril.org/act_age_converses.htm

MARÇ

S'inicia el Cicle Poètic «Viatges i hospitalitat» del Museu

Consultar la programació i els continguts d'anteriors edicions al web:
www.museudelferrocarril.org/act_ciclo_poetico.htm

DISSABTES

Tots els dissabtes, a partir de les 16 hores: visita comentada gratuïta amb l'entrada del Museu.

CinemaTREN, cicle de cinema especialitzat en temes de ferrocarril en col·laboració amb la Federació d'Associacions d'Amics del Ferrocarril. Darrers dissabtes de cada mes (excepte el darrer dissabte de desembre) a partir de les 17 hores.

DIUMENGES

Diumenges de tren al Museu! Primers diumenges: *Vapor en viu* encesa de la locomotora de vapor Mataró. Segons diumenges: *VideoTREN* (curtmetratges sobre ferrocarril). Tercers diumenges: *NarraTREN* (històries del tren explicades pels que estan o han estat més a prop). Darrers diumenges: *ConteTREN* (un conte dels trens del Museu per als més petits).

ANUAL

Visites guiades, demostracions i altres activitats:

Consulteu a www.museudelferrocarril.org o truqueu al 93 815 84 91.



FARINERA DE CASTELLÓ D'EMPÚRIES

MUSEU DE LA CIÈNCIA
I DE LA TÈCNICA DE CATALUNYA

Sant Francesc, 5-7. 17486 **Castelló d'Empúries** (Alt Empordà)
Tel. 972 25 05 12. Fax 972 15 81 49
A/e: informacio@ecomuseu-farina.org

Horari: Del 16 de setembre al 14 de juny: de dimarts a divendres, de 10 a 13 hores. Dissabte, de 10 a 13 i de 16 a 19 hores. Diumenge, de 10.30 a 13.30 hores. Dilluns, tancat excepte festius i vigílies de festius.

Del 5 al 8 de desembre: dissabte, diumenge i dilluns de 10 a 13 h i de 16 a 19 hores. Dimarts, de 10.30 a 13.30 hores.

Del 18 al 24 de gener: tancat per tractament de desinfecció.



A la Farinera es desvetllen els secrets de fer farina blanca. Un recorregut pel complicat procés productiu et permetrà descobrir els secrets de fer farina!

ACTIVITATS

4 OCTUBRE

Diumenge

Taller d'horticultura ecològica, a les 11 hores

Visita guiada a l'Ecomuseu-Farinera, a les 12.30 hores (gratuïta amb l'entrada).

Visita guiada al rec del Molí, a les 12.30 hores (gratuït prèvia inscripció).

9-12 OCTUBRE

2a Ruta de l'Art

• **Jornada de Portes Obertes, de 10 a 14 i de 17 a 21 hores**

• **Inauguració de la 2a Ruta de l'Art, a les 16 hores**

Itinerari on es fonen l'art, la cultura i la història. Artistes expositors: Joan Paradís, Miquel Duran, Begoña Ramos, Rosa Masdeu, Alfonso Alzamora, Malaret i José Luís Pascual.

9 OCTUBRE

Divendres

1 NOVEMBRE

Diumenge

Taller de bolets, a les 11 hores (gratuït prèvia inscripció).

Visita guiada a l'Ecomuseu-Farinera, a les 12.30 hores (gratuïta amb l'entrada).

Visita guiada al rec del Molí, a les 12.30 hores (gratuït prèvia inscripció).

SETMANA DE LA CIÈNCIA

15 NOVEMBRE

Diumenge

Jornada de Portes Obertes, de 10.30 a 13.30 hores

Visita guiada, a les 11 hores. Aforament limitat màxim 30 persones.

6 DESEMBRE

Diumenge

Taller de Com fer un menú de Nadal ecològic i equilibrat, a les 11 hores (gratuït prèvia inscripció).

Visita guiada a l'Ecomuseu-Farinera, a les 12.30 hores (gratuïta amb l'entrada).

2 FEBRER

Dimarts

Festa de la Candelera

Matinal de portes obertes de 10 a 13 hores.

Nota: les activitats són en català i per a un màxim de 30 persones.

SISTEMA TERRITORIAL DEL mNACTEC



COLLECCIÓ D'AUTOMOBILS SALVADOR CLARET

MUSEU DE LA CIÈNCIA
I DE LA TÈCNICA DE CATALUNYA

Carretera Nacional II, Km 698
17410 **Sils** (La Selva)
Tel. 972 85 30 36. Fax 972 85 37 86
A/e: casc@museuautomobilscaret.com

*Horari: dijous, divendres i dissabte, de 10 a 17 hores,
diumenges i festius de 10 a 14 hores.
Dilluns, dimarts i dimecres: visites concertades per a grups.
Visites guiades per a grups.*



Vine a conèixer els més de 300 vehicles entre
automòbils, camions, motocicletes, velocípedes,
bicicletes, material d'aviació i motors estacionaris.

Més informació a: www.museuautomobilscaret.com · www.mnactec.cat

SISTEMA TERRITORIAL DEL mNACTEC

Carretera de la Mina, s/n.
08261 **Cardona** (Bages)
Tel. 93 869 24 75. Fax. 93 869 27 01
A/e: informacio@salcardona.com

*Horari: de dimarts a divendres de 10 a 15 hores.
Visita a la mina: 11.30 hores i 13.30 hores. Aforament limitat.
Durada aproximada: 45-60 minuts. Dissabtes i diumenges
de 10 a 14 i de 15 a 16.30 hores. Cada 30-45 minuts
es realitzen visites guiades. Festius consultar horaris
al telèfon 93 869 24 75.*

PARC CULTURAL DE LA MUNTANYA DE SAL DE CARDONA

MUSEU DE LA CIÈNCIA
I DE LA TÈCNICA DE CATALUNYA



Fes un itinerari guiat a la Muntanya de Sal: primer
en vehicle 4x4 i després a peu uns 500 metres.
Seguidament visita l'exposició, el Centre d'Artesania,
l'audiovisual i la maquinària original del pou Ma. Teresa.

Més informació a: www.salcardona.com · www.mnactec.cat

SISTEMA TERRITORIAL DEL mNACTEC



TRENS HISTÒRICS DE FERROCARRILS DE LA GENERALITAT DE CATALUNYA

MUSEU DE LA CIÈNCIA
I DE LA TÈCNICA DE CATALUNYA

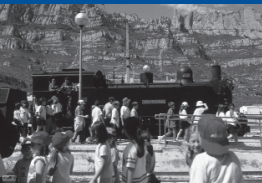
Informació i reserves al telèfon 902 365 148,
a la Botiga d'FGC d'El Triangle (accés pel carrer Pelai)
o per la web: www.eltrendevapor.cat/tarifas

Per a viatjar amb el tren de vapor cal fer reserva prèvia.

- Escolars: visites concertades de dimarts a divendres.

- Públic individual i/o grups: concertacions, diumenges concrets de cada mes.

Horari: d'octubre a juny.



Viatge amb tren de vapor: un viatge inòsit al passat.

Viu un fantàstic recorregut entre Martorell-Enllaç i Monistrol de Montserrat al ritme que marca una locomotora de vapor, més antiga que els teus avis, que arrossega 5 cotxes d'època. Els trens de vapor han estat decisius en la industrialització de Catalunya.

Més informació a: www.fgc.cat · www.mnactec.cat

SISTEMA TERRITORIAL DEL mNACTEC



MUSEU HIDROELÈCTRIC DE CAPDELLA

MUSEU DE LA CIÈNCIA
I DE LA TÈCNICA DE CATALUNYA

Únic, s/n. 25515 La Torre de Capdella (Pallars Jussà)
Telèfon d'informació i reserves 973 66 30 01. Fax. 973 66 31 45
A/e: ajuntament@torrecapdella.ddl.net

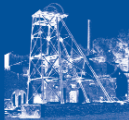
*Horari: del 15 de setembre al 30 de juny:
dissabte, a les 12 hores.*

*Visites guiades per a escolars de dilluns a diumenge,
hores concertades.*



Vine a veure com s'aprofiten els recursos hídrics de la Vall Fosca i a conèixer de prop una central hidroelèctrica i quines són les repercussions socials i econòmiques que comporta aquesta construcció a la Vall Fosca i a la resta de Catalunya.

Més informació a: www.vallfosca.net/museu.php · www.mnactec.cat



**MUSEU DE LES
MINES DE
BELLMUNT
DEL PRIORAT**

MUSEU DE LA CIÈNCIA
I DE LA TÈCNICA DE CATALUNYA

Tels. 977 83 05 78 / 977 83 00 28 / 626 38 47 06

A/e: minesbellmunt@yahoo.es

Horari: del 16 de setembre al 30 de juny, dissabtes: visites guiades d'11 a 13 hores i a les 16.30 hores. Diumenges i festius: visites guiades d' 11 a 13 hores. Laborables, visites concertades. Visites especials per a grups



SETMANA DE LA CIÈNCIA Diumenge 15 NOVEMBRE
Jornada de Portes Obertes, d'11 a 13 hores. Visites guiades per l'interior de la mina Eugènia a 40 metres de profunditat i per les restes del conjunt miner. Vine a conèixer una mina de plom, caminar pels 700 metres de galeria i per les instal·lacions exteriors de tractament del mineral.

Més informació a: www.bellmunt.altanet.org (en construcció) • www.mnactec.cat



**FASSINA
BALANYÀ
DE L'ESPLUGA
DE FRANCOLÍ**

MUSEU DE LA CIÈNCIA
I DE LA TÈCNICA DE CATALUNYA

Plaça del Mil·lenari, 1

43440 L'Espluga de Francolí (Conca de Barberà)

Oficina de Turisme. Tel. 977 87 12 20

Fax: 977 87 13 43

A/e: tur.espluga@esplugadefrancoli.cat

Horari: a concertar.

4 DESEMBRE. INAUGURACIÓ DE LA FASSINA BALANYÀ

Les fassines eren les indústries que feien la destil·lació del vi o de la brisa per obtenir aiguardents i van tenir molta importància per a la Revolució Industrial a Catalunya.

Et convidem a visitar la Fassina Balanyà, una autèntica fàbrica restaurada. Coneixeràs el procés d'elaboració de l'aiguardent, així com els fets socials i econòmics que el van convertir en un dels principals productes de l'exportació catalana dels segles XVIII i XIX.

Més informació a: www.esplugaturisme.cat • www.mnactec.cat



**MUSEU
INDUSTRIAL
DEL TER**

MUSEU DE LA CIÈNCIA
I DE LA TÈCNICA DE CATALUNYA

Can Sanglas de Manlleu. Passeig del Ter, s/n
08560 **Manlleu** (Osona)
Tel. 93 851 51 76. Fax 93 851 27 35
A/e: mit@mitmanlleu.org

*Horari: de dimarts a divendres de 10 a 13 hores
i de 16 a 19 hores.*

Dissabtes, diumenges i festius, de 10 a 14 hores.

EXPOSICIONS

OCTUBRE

Fins a l'1 de novembre
Desvetllem la memòria. 4t taller de fotografia històrica

1 OCTUBRE

De l'1 al 18 d'octubre
Tradicions i costums de Manlleu. Dibuixos de la dibuixant Pilarín Bayés.

10 DESEMBRE

Del 10 de desembre al 10 de gener de 2010
Exposició col·lectiva del Grup Fotogràfic de Manlleu

ACTIVITATS

OCTUBRE

Dimecres

Fins al 2 de desembre
Desvetllem la memòria. Sant Vicenç de Torelló
1r Taller de Fotografia Història de Sant Vicenç de Torelló. Horari: de 16 a 18 hores. Lloc: sala d'exposicions de Sant Vicenç de Torelló.

1 OCTUBRE

Dijous

Conferència: «Les malalties reumatològiques en la gent gran», a càrrec del Dr. Eduard Kanterewich. Horari: 17.30 hores.

8 OCTUBRE

Dijous

Presentació del llibre «El jardí i les hores», a càrrec d'Elias Mas. Darrer llibre de poemes de l'arquitecte i poeta manlleuenc. Horari: 20 hores.

SETMANA DE LA CIÈNCIA

12 NOVEMBRE

Dijous

Conferència: «L'home, és fill de la mona? El bisbe Aguilar de Manlleu contra Darwin», a càrrec de Pasqual Bernat, del Centre d'Estudis d'Història de la Ciència-UAB. Lloc: sala auditori Roca del MIT. Horari: 20 hores.

15 NOVEMBRE

Diumenge

Jornada de Portes Obertes, de 10 a 14 hores i demostració del funcionament de la turbina Fontaine de Can Sanglas, a les 11.30 hores. El MIT s'ha ampliat recentment amb una nova sala: La societat industrial 1845-1935.

19 NOVEMBRE

Dijous

Conferència: «Els corbs marins i l'estudi de les seves migracions», a càrrec de Joan Aymerich anellador i naturalista del Grup d'Anellament Calldetenes - Osona. Lloc: sala auditori Roca del MIT. Horari: 20 hores.

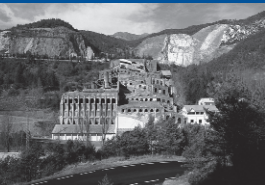


**MUSEU DEL
CIMENT ASLAND
DE CASTELLAR
DE N'HUG**

MUSEU DE LA CIÈNCIA
I DE LA TÈCNICA DE CATALUNYA

Paratge del Clot del Moro, s/n
08696 **Castellar de n'Hug** (Berguedà)
Tel. 93 825 70 37. Fax 93 825 70 66
A/e: museuciment@mnactec.cat

**NOU HORARI: Del 16 de setembre a l'1 de novembre
i de Setmana Santa fins al 24 de juny**
Dissabtes, diumenges i festius d'11 a 14 h i de 16 a 19 hores.
Laborables, prèvia concertació.
Del 2 de novembre fins a Setmana Santa
Obert, prèvia concertació.



Descobreix el somni de construir la fàbrica de ciment Asland i el nou món constructiu de l'arquitecte Rafael Guastavino. Va ser una fàbrica pionera en la producció de ciment portland a Catalunya.

ACTIVITATS

SETMANA DE LA CIÈNCIA

15 NOVENBRE
Diumenge

Jornada de Portes Obertes, de 10 a 15 hores.
Visita guiada gratuïta, a les 12 hores.

Més informació a: www.museuciment.cat · www.mnactec.cat



Informatiu del Sistema Territorial del mNACTEC-18

Publicació trimestral

Consulta *on line* a: www.mnactec.cat
Subscriu-te!



**MUSEU
DE CERÀMICA
"LA RAJOLETA"
D'ESPLUGUES
DE LLOBREGAT**

MUSEU DE LA CIÈNCIA
I DE LA TÈCNICA DE CATALUNYA

Fàbrica Pujol i Bausis
Passatge Puig d'Ossa, s/n.
08950 **Esplugues de Llobregat** (Baix Llobregat)
Tel. 93 470 02 18. Fax. 93 470 02 19
A/e: museucantinture@esplugues.cat

Horari: diumenges, de 10.30 a 14 hores. Visites concertades.



Vine a conèixer l'antiga fàbrica Pujol i Bausis, coneguda com «la rajoleta» per veure diferents tipus de forns per a la producció industrial de ceràmica.

EXPOSICIONS

16 OCTUBRE

Fins al 20 de desembre

Lluís Brú. Fragments d'un creador

Exposició itinerant al Consorci del Patrimoni de Sitges

ACTIVITATS

24 OCTUBRE

Dissabte

Sortida per descobrir la Terrassa modernista i preromànica

A càrrec de Mireia Freixa, doctora en Història de l'Art.

Visita a l'exposició «Elegància i Minimalisme». Porcellana Imperial xinesa de les col·leccions Baur de Ginebra, al Museu de Ceràmica de Barcelona.

SETMANA DE LA CIÈNCIA

15 NOVEMBRE

Diumenge

Visites guiades gratuïtes, a les 11 hores i a les 13 hores

Lloc de trobada: Museu de Can Tinturé, carrer de l'Església, 36.

La visita guiada consisteix en un recorregut per l'antiga fàbrica Pujol i Bausis per veure les restes dels diferents tipus de forns per a la producció industrial de ceràmica i per l'exposició. També s'ofereix una visita guiada gratuïta, a les 12 hores, al Museu Can Tinturé, per veure la col·lecció de rajoleta de mostra de Salvador Miquel.

2-5 GENER

Campanya de Reis al Museu

Activitats infantils i representació teatral de «En Fanguet i els 3 Reis», als jardins de Can Tinturé.



FARGA PALAU DE RIPOLL

MUSEU DE LA CIÈNCIA I DE LA TÈCNICA DE CATALUNYA

Passeig de la Farga Catalana, 14-16
17500 Ripoll (Ripollès)
Tel. Oficina de Turisme de Ripoll: 972 70 23 51
A/e: turismeripoll@ajripoll.com

Horari: la Farga es veu des de l'exterior: de dimarts a dissabte, de 10 a 19 hores; diumenges i festius de 10 a 14 hores. Visites concertades i jornades de portes obertes per a grups escolars, estudiosos i altres. Més informació a l'Oficina de Turisme de Ripoll o a www.ajripoll.org



SETMANA DE LA CIÈNCIA Diumenge 15 NOVEMBRE
Visita guiada «Cinc segles forjant Ripoll», a les 11 hores.
Vine a conèixer com era una farga catalana en el lloc original, veure les seves instal·lacions i entendre el seu funcionament; la visita inclou un recorregut pel Ripoll del s.XVI-XVIII.
La Farga Palau avui és propietat del Museu de la Ciència i de la Tècnica de Catalunya. Durada: 2 hores.

Més informació a: www.ajripoll.org · www.mnactec.cat



Si vols tenir més informació, fes-te AMIC VIRTUAL del mNACTEC i empena les teves dades:

NOM I COGNOMS _____

CORREU ELECTRÒNIC _____

TELÈFON _____

POBLACIÓ _____

Retalla aquest cupó i bescanvia'l per
1 entrada gratuïta al mNACTEC
Fins al 31.03.2010

Museu de la Ciència i de la Tècnica de Catalunya (mNACTEC)
Rambla d'Ègara, 270 · 08221 Terrassa · www.mnactec.cat

SISTEMA TERRITORIAL DEL mNACTEC

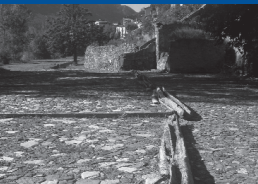


MUSEU DE GERRI DE LA SAL

MUSEU DE LA CIÈNCIA
I DE LA TÈCNICA DE CATALUNYA

Casa de la Sal. Plaça Àngel Esteve, s/n.
25590 **Gerri de la Sal** (Pallars Sobirà)
Tel. 973 66 20 40 (Ajuntament)
Fax 973 66 21 83 (Ajuntament)
A/e: consorcigerri@gmail.com /
ajuntament@baixapallars.ddl.net

*Horari: de dimarts a diumenge de 10 a 14 hores
i de 17.30 a 19.30 hores.
Preus: individual: 2 € / en grup: 1,50 €
(grup a partir de 15 persones).*



Els salins de Gerri de la Sal que daten d'abans del segle XVIII t'ofereixen, en un interessant recorregut en diverses etapes, la possibilitat de conèixer el procés d'elaboració de la sal de Gerri. Consulteu horaris per les visites concertades.

Més informació a: www.consorcigerri.blogspot.com / www.mnactec.cat

SISTEMA TERRITORIAL DEL mNACTEC

MUSÈU MINA VICTÒRIA DERA VAL D'ARAN

MUSEU DE LA CIÈNCIA
I DE LA TÈCNICA DE CATALUNYA

Major, 26. Cap dera Vila
25530 **Vielha** (Val d'Aran)
Tel. 973 64 18 15
Oficina d'Informació Turística: 973 64 01 10
Fax: 973 64 23 51
A/e: museu@aran.org

Horari: visites concertades d'octubre a març.



El paisatge i l'entorn complementen els atractius que aporta la visita a una explotació minera d'alta muntanya: la mina Victòria a la Val d'Aran.

Més informació a: www.torismearan.org · www.mnactec.cat



Associació
del Museu de la Ciència i de la Tècnica
i d'Arqueologia Industrial
de Catalunya

Seu social: Via Laietana, 39, 4t. 08003 **Barcelona**
Tel. 93 319 23 00. Fax 93 310 06 81
Secretaria: Rambla d'Ègara, 270. 08221 **Terrassa**
Tel. 93 780 37 87. Fax 93 780 60 89
A/e: secretaria@amctaic.org

FÒRUM DE PATRIMONI INDUSTRIAL

Lloc: Associació d'Enginyers Industrials de Catalunya.
Hora: 19.30 h. Activitat gratuïta. Confirmeu l'assistència al tel. 93 319 23 04.

26 OCTUBRE

La Farga Lacambra, 200 anys d'història

Oriol Guixà, conseller delegat i vicepresident de La Farga Group, S.L.

30 NOVEMBRE

L'artifici de Juanelo Turriano per elevar aigua a l'Alcàsser de Toledo (s.XVI). Model amb escales de Valturi

Francesc Xavier Jufre Garcia, enginyer industrial i gerent de MINSVIC, S.L.

SORTIDES

7 NOVEMBRE

Canal industrial del Ter i La Farga Lacambra

Museu Industrial del Ter i La Farga Lacambra.

VIATGES

2-11 DESEMBRE

Buenos Aires Industrial i Tucumán

Recorregut ferroviari, arquitectònic i fabril per Argentina.

ACTIVITATS DIVERSES

29-31 OCTUBRE

VIII Jornades d'Arqueologia Industrial

Barcelona i les grans fàbriques dels segles XIX-XX.

15 DESEMBRE

Acte de lliurament dels Premis Bonaplata i Bonaplata

per a Joves 2009. Lloc: Col·legi d'Enginyers Industrials de Catalunya.

C

www.mnatec.cat



**MUSEU DE LA
CIÈNCIA I DE LA
TÈCNICA
DE CATALUNYA**



Generalitat de Catalunya
**Departament de Cultura
i Mitjans de Comunicació**

Rambla d'Ègara, 270
08221 Terrassa