

### VI.b.1.2 ESTRUCTURA DE POBLACIÓ. Evolució de la població de Menorca des de 1950.

La població de l'illa, com altres societats, s'ha vist afectada pel desenvolupament de l'activitat turística. El turisme no és l'únic factor que condiciona l'evolució de la població, però sí que ha estat un dels més importants i ha accelerat els fenòmens. L'activitat turística provoca un corrent immigratori, que afecta l'estructura demogràfica de les zones receptores de turistes.

La població de Menorca ha seguit una evolució molt irregular durant la segona meitat del segle XX. A partir de finals dels anys 60 es dona un major dinamisme demogràfic, relacionat amb l'impuls econòmic del moment. Entre el 1960-75 l'economia menorquina es caracteritza per un creixement en el sector industrial i dels transformats agrícoles i ramaders, que el diferenciava de la resta de les illes Balears. Durant aquest període la població de l'illa augmentà en més d'11.000 habitants. Aquest període es va conèixer com *baby boom*, caracteritzat per un important increment de la natalitat.

A partir de la dècada dels 70, i especialment els 80 és quan Menorca experimenta els augments de població més importants, motivats per la dinàmica econòmica del moment, relacionada el turisme. Aquesta indústria esdevindrà fonamental per poder explicar la dinàmica demogràfica de l'illa i poder entendre els canvis haguts en una societat, fins aleshores, agrària i industrial. Entre 1970 i 1981 Menorca augmenta un 17,4% la seva població.

A finals dels 70 i principis dels 80, es dona una frenada o petita crisi en el sector industrial, que té com a conseqüència paral·lela, en la població, una reducció de la taxa de natalitat i la disminució del balanç migratori a principis dels anys 80. Durant aquest anys el creixement poblacional de l'illa està estretament relacionat amb l'arribada d'immigrants. A partir de finals dels 80 Menorca comença a especialitzar-se en el turisme, motivant una forta expansió econòmica. Aquest fet serà important, sobretot, pel fort moviment migratori que es generarà lligat a les perspectives econòmiques del moment.

**Taula 1. Evolució de la població a Menorca des del 1950.**

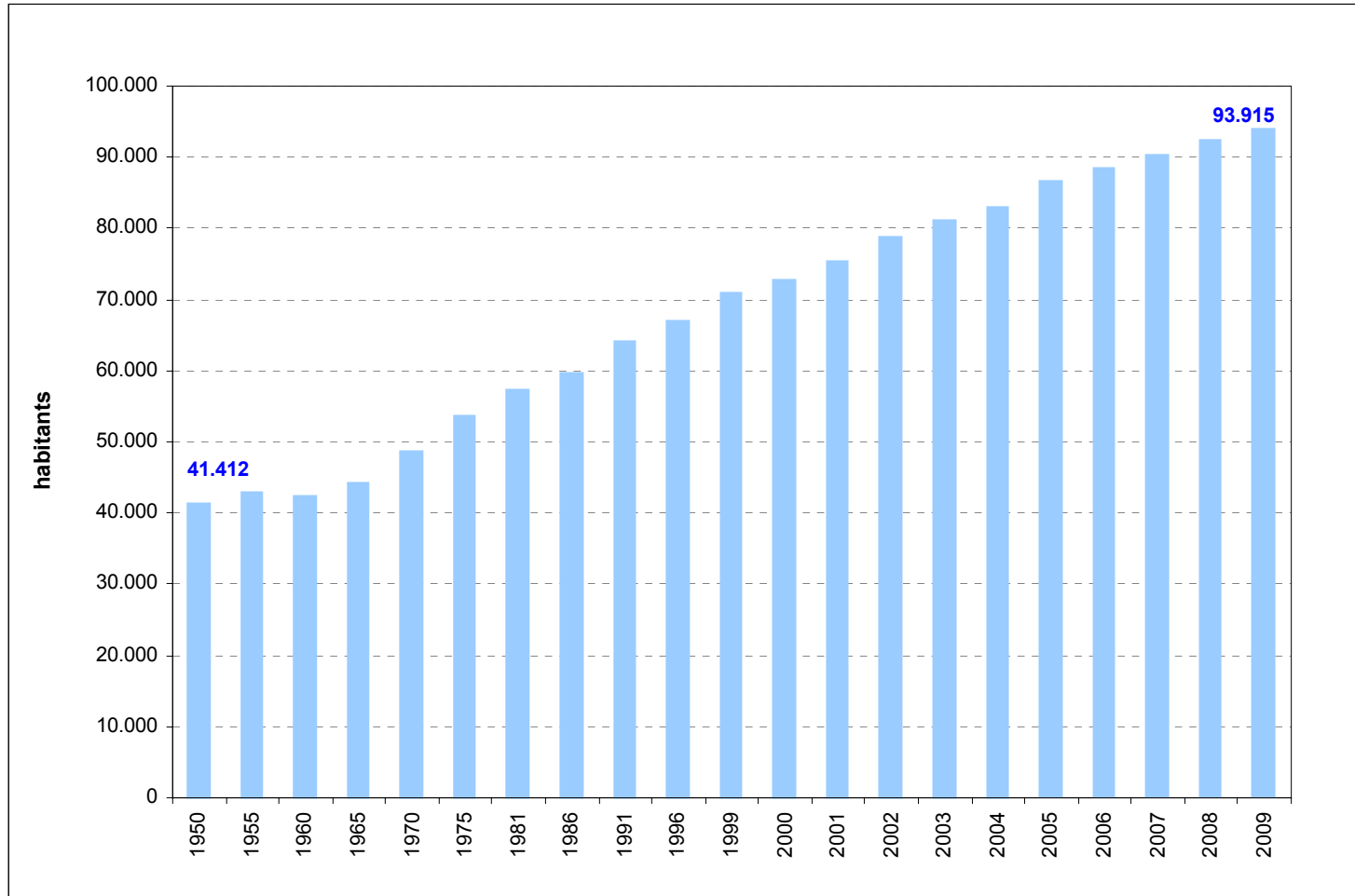
Municipis	1950	1955	1960	1965	1970	1975	1981	1986	1991	1996	1999	2000	2001	2002	2003	2004	2005	2006	2007	2008	2009
<b>Alaior</b>	5.034	5.069	4.939	5.020	5.106	5.485	5.606	5.935	6.373	6.705	7.229	7.390	7.684	7.982	8.197	8.308	8.671	8.933	8.972	9.133	9.257
<b>Ciutadella</b>	11.190	12.363	12.240	13.368	15.113	16.729	17.637	18.776	20.874	21.296	22.341	22.925	23.706	24.741	25.406	26.073	26.972	27.468	28.017	28.696	29.160
<b>Ferreries</b>	1.905	2.004	2.019	2.254	2.506	2.718	3.076	3.299	3.681	3.828	3.981	4.061	4.134	4.262	4.290	4.338	4.416	4.476	4.563	4.617	4.669
<b>Es Migjorn</b>									1.049	1.076	1.136	1.148	1.204	1.226	1.216	1.300	1.409	1.503	1.518	1.522	1.523
<b>Es Mercadal</b>	3.227	3.119	2.887	2.797	2.779	2.776	2.937	3.009	2.353	2.572	2.896	3.104	3.268	3.532	3.654	3.844	4.225	4.504	4.838	5.134	5.292
<b>Es Castell</b>	2.174	2.013	2.060	2.213	2.575	2.844	3.673	4.459	5.219	5.720	6.260	6.504	6.681	6.948	7.022	7.066	7.440	7.475	7.629	7.724	7.892
<b>Maó</b>	15.732	16.139	16.086	16.497	18.466	20.670	21.860	21.356	21.564	21.884	22.725	23.189	23.993	25.187	26.066	26.536	27.669	27.893	28.284	28.904	29.125
<b>Sant Lluís</b>	2.150	2.100	2.074	2.148	2.272	2.326	2.490	2.834	3.088	3.928	4.257	4.395	4.626	4.918	5.216	5.407	5.865	6.182	6.414	6.704	6.997
<b>TOTAL</b>	<b>41.412</b>	<b>42.807</b>	<b>42.305</b>	<b>44.297</b>	<b>48.817</b>	<b>53.548</b>	<b>57.279</b>	<b>59.668</b>	<b>64.201</b>	<b>67.009</b>	<b>70.825</b>	<b>72.716</b>	<b>75.296</b>	<b>78.796</b>	<b>81.067</b>	<b>82.872</b>	<b>86.697</b>	<b>88.434</b>	<b>90.235</b>	<b>92.434</b>	<b>93.915</b>

Font. IBESTAT. Elaboració: OBSAM

Notes:

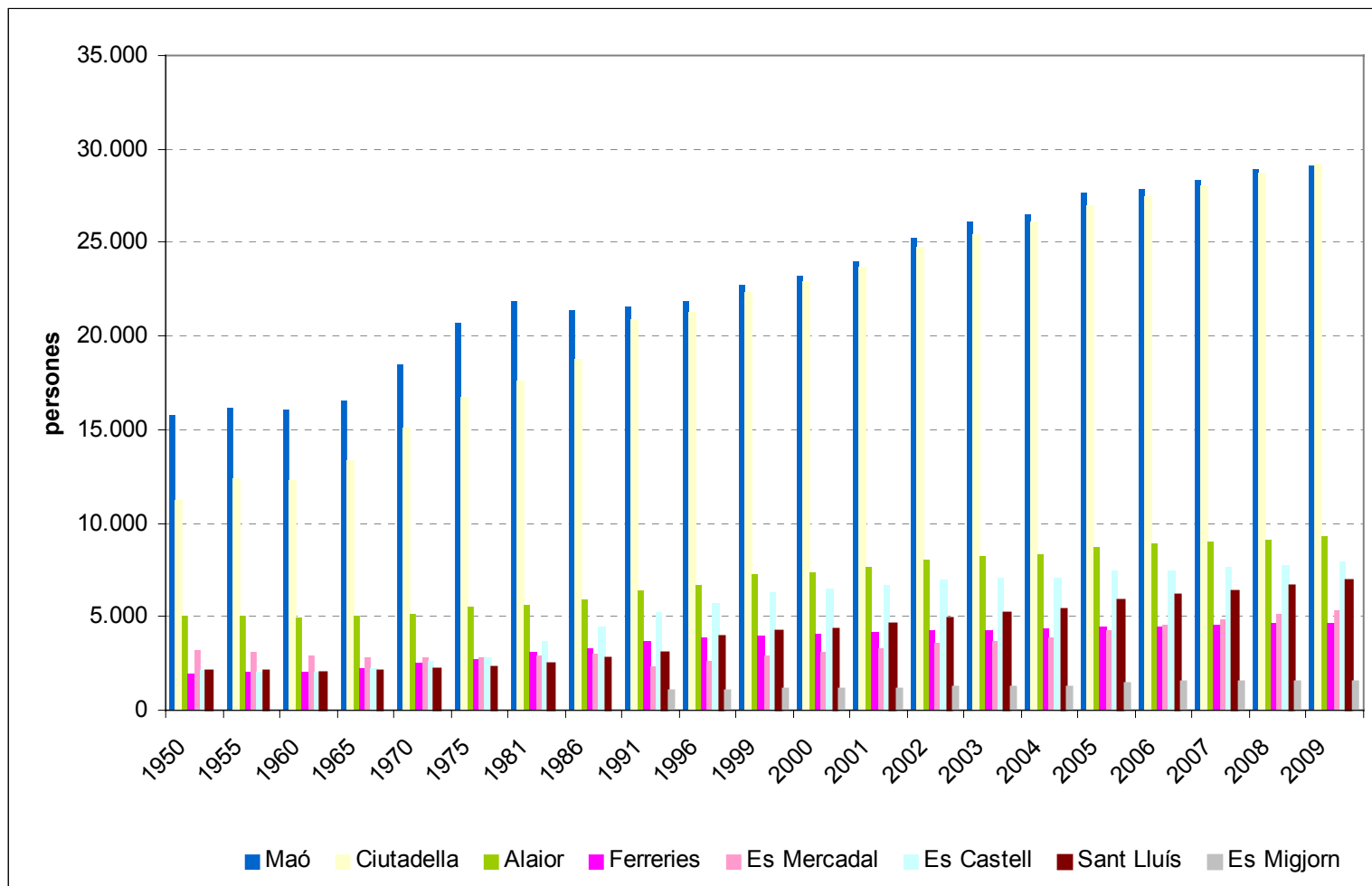
- Es Migjorn Gran no figura com a municipi fins el cens del 1991
- Els censos de 1981 i 1991 la data de referència censal era l'1 de març
- Per el padró del 1986 la data de referència és l'1 d'abril
- Per el Padró de 1996 la data de referència és l'1 de maig
- La data de referència del cens de 2001 és l'1 de novembre

**Gràfic 1. Evolució de la població al total de Menorca des del 1950**



Font. IBESTAT. Elaboració: OBSAM

**Gràfic 2. Evolució de la població municipal de Menorca des del 1950.**



Font. IBESTAT. Elaboració: OBSAM