

I.C.4.3.1. QUALITAT DE L'AIGUA DEPURADA. Demanda Química d'Oxigen (DQO).

La Demanda Química d'Oxigen (DQO) és un indicador de l'estat o qualitat del recurs hídric. Es tracta d'una mesura de l'oxigen requerit per a oxidar tots els compostos presents a l'aigua, tant orgànics com inorgànics, per l'acció d'agents fortament oxidants en medi àcid i s'expressa en mg d'oxigen per litre. La matèria orgànica s'oxida fins a diòxid de carboni i aigua, mentre que el nitrògen orgànic es converteix en amoníac. La DQO és una mesura de la susceptibilitat a l'oxidació dels materials orgànics i inorgànics presents a l'aigua i als afluents d'aigües domèstiques i plantes industrials.

Els valors límits de DQO que estableix la llei per als abocaments a torrents i rius o a zones costeres sensibles és de 125 mg O₂/l o un percentatge d'eliminació del 75%, mentre que per abocar al mar o zones costeres no sensibles són de 300 mg O₂/l o un percentatge d'eliminació també del 75%.

TAULA 1. Valors mensuals de demanda química d'oxigen a l'entrada i sortida de les estacions depuradores d'ABAQUA a Menorca.

PARÀMETRE: DQO (mg O ₂ /l)		VALORS MÀXIMS decret 49/03: DQO=125mg/l o una reducció del 75%											
EDAR	ANY	1998											
	Unitats: mg/l	Gener	Febrer	Març	Abril	Maig	Juny	Juliol	Agost	Setembre	Octubre	Novembre	Desembre
ALAIOR	E	790	573	962	1055	655	905	950	722	786	1593	564	428
	S	19	38	15	40	33	28	25	31	37	29	28	27
	R (%)	98	93	98	96	95	97	97	96	95	98	95	94
CALA'N PORTER	E	-1	0	0	1220	1096	1141	1076	625	721	858	-1	-1
	S	-1	0	0	40	40	34	39	42	59	21	-1	-1
	R (%)	0			97	96	97	96	93	92	98	0	0
CALA GALDANA	E	0	0	-1	0	1981	1292	1009	1064	533	657	-1	0
	S	0	0	-1	0	63	115	89	115	63	56	-1	0
	R (%)			0		97	91	91	89	88	91	0	
CIUTADELLA N.	E	265	368	144	424	635	851	825	927	636	1028	477	353
	S	92	50	55	99	76	76	137	108	102	91	74	83
	R (%)	65	86	62	77	88	91	83	88	84	91	84	76
CIUTADELLA S.	E	324	274	349	450	613	367	594	520	248	326	255	280
	S	66	45	43	85	78	75	109	102	107	63	74	51
	R (%)	80	84	88	81	87	80	82	80	57	81	71	82
ES MERCADAL	E												
	S												
	R (%)												
ES MIGJORN GRAN	E												
	S												
	R (%)												
MAÓ- ES CASTELL	E												
	S												
	R (%)												
ST. CLIMENT	E	1338	1360	829	1009	903	855	929	1026	836	1014	720	659

	S	51	43	78	27	34	30	47	38	84	29	31	35
	R (%)	96	97	91	97	96	96	95	96	90	97	96	95
ST.LLUIS	E	1016	615	853	902	564	737	802	574	646	641	825	556
	S	45	13	22	25	18	50	44	50	35	26	36	40
	R (%)	96	98	97	97	97	93	95	91	95	96	96	93

PARÀMETRE: DQO (mg O ₂ /l)		VALORS MÀXIMS decret 49/03: DQO=125mg/l o una reducció del 75%											
EDAR	ANY	1999											
	Unitats: mg/l	Gener	Febrer	Març	Abril	Maig	Juny	Juliol	Agost	Setembre	Octubre	Novembre	Desembre
ALAIOR	E	522	490		1466	1248	1740	1173	772	670	798	833	876
	S	29	30		43	40	36	28	24	98	65	59	60
	R (%)	94	94		97	97	98	98	97	85	92	93	93
CALA'N PORTER	E	0	0		1393	1228	1155	1804	1012	703	1090	613	769
	S	0	0		23	45	48	31	30	56	28	62	34
	R (%)				98	96	96	98	97	92	97	90	96
CALA GALDANA	E	0	0	0	154	642	1052	720	952	701	222	150	209
	S	0	0	0	50	103	54	127	51	37	41	26	14
	R (%)				68	84	95	82	95	95	82	83	93
CIUTADELLA N.	E	235	343	299	536	668	496	676	696	770	572	174	228
	S	44	48	106	190	172	30	76	47	21	43	40	126
	R (%)	81	86		65	74	94	89	93	97	92	77	45
CIUTADELLA S.	E	274	180	331	431	523	405	482	456	493	382	589	424
	S	40	49	47	86	85	50	20	40	60	79	35	20
	R (%)	85	73		80	84	88	96	91	88	79	94	95
ES MERCADAL	E				609	849	1018	753	680	624	656	380	742
	S				163	82	121	90	99	136	64	106	66
	R (%)				73	90	88	88	85	78	90	72	91
ES MIGJORN GRAN	E												
	S												
	R (%)												
MAÓ- ES	E									434	632	582	369

CASTELL	S									28	50	32	35
	R (%)									94	92	95	91
ST. CLIMENT	E	770	699		1305	1333	1399	1362	1629	1438	1182	1190	1036
	S	26	35		108	55	70	51	40	5	116	119	66
	R (%)	97	95			96	95	96	98	100	90	90	94
ST.LLUIIS	E	555	605	1909	938	1409	759	1909	491	818	1205	636	704
	S	25	33	20	39	53	27	20	12	72	61	109	19
	R (%)	95	95		96	96	96	99	98	91	95	83	97

PARÀMETRE: DQO (mg O ₂ /l)		VALORS MÀXIMS decret 49/03: DQO=125mg/l o una reducció del 75%											
EDAR	ANY	2000											
	Unitats: mg/l	Gener	Febrer	Març	Abril	Maig	Juny	Juliol	Agost	Setembre	Octubre	Novembre	Desembre
ALAIOR	E	788	807	1651	1120	1142	1082	1627	875	930	1046	1124	1170
	S	30	36	27	101	73	62	30	60	64	32	44	55
	R (%)	96	96	98	91	94	94	98	93	93	97	96	95
CALA'N PORTER	E	904	1429	740	1581	1481	1063	968	1954	1062	1159	1624	828
	S	29	26	33	57	60	46	40	59	38	52	32	38
	R (%)	97	98	96	96	96	96	96	97	96	96	98	95
CALA GALDANA	E	189	189	276	383	526	465	572	726	612	579	155	320
	S	36	36	20	49	63	30	30	67	252	43	29	32
	R (%)	81	81	93	87	88	94	95	91	59	93	81	90
CIUTADELLA N.	E	177	345	272	405	415	594	490	639	699	445	287	320
	S	22	50	21	47	25	28	39	67	50	29	27	23
	R (%)	88	86	92	88	94	95	92	90	93	93	91	93
CIUTADELLA S.	E	353	431	455	462	523	590	491	603	572	414	559	284
	S	28	32	27	42	59	41	56	51	84	69	19	29
	R (%)	92	93	94	91	89	93	89	92	85	83	97	90
ES MERCADAL	E	521	608	642	799	768	1195	847	751	629	568	342	326
	S	77	117	96	87	183	144	103	151	117	65	50	90
	R (%)	85	81	85	89	76	88	88	80	81	89	85	72
ES MIGJORN	E												

GRAN	S												
	R (%)												
MAÓ- ES CASTELL	E	770	678	776	725	659	667	679	877	825	644	1522	1645
	S	260	103	38	74	41	76	54	60	66	87	74	64
	R (%)	66	85	95	90	94	89	92	93	92	86	95	96
ST. CLIMENT	E	1355	1944	1402	1587	1620	1842	1908	2044	1810	1215	1346	2130
	S	38	40	46	65	38	45	44	34	41	37	49	57
	R (%)	97	98	97	96	98	98	98	98	98	97	96	97
ST.LLUIS	E	637	519	712	925	713	1002	963	836	599	615	501	591
	S	18	40	10	25	21	18	44	34	39	117	48	113
	R (%)	97	92	99	97	97	98	95	96	93	81	90	81

PARÀMETRE: DQO (mg O ₂ /l)		VALORS MÀXIMS decret 49/03: DQO=125mg/l o una reducció del 75%											
EDAR	ANY	2001											
	Unitats: mg/l	Gener	Febrer	Març	Abril	Maig	Juny	Juliol	Agost	Setembre	Octubre	Novembre	Desembre
ALAIOR	E	1240	1199	1011	1347	1309	888	1110	856	780	1010	1212	1129
	S	35	56	73	59	71	30	43	15	23	28	35	41
	R (%)	97	95		96	95	97	96	98	97	97	97	96
CALA'N PORTER	E	1059	1461	1076	1394	695	1070	1407	1023	587	917	1392	904
	S	28	39	32	78	33	26	29	72	147	45	31	39
	R (%)	97	97	97	94	95	98	98	93	75	95	98	96
CALA GALDANA	E	340	305	295	690	413	619	906	952	657	727	540	345
	S	58	53	45	45	22	33	16	36	37	55	55	83
	R (%)	83	83		93	95	95	98	96	94	92	90	76
CIUTADELLA N.	E	493	210	213	228	620	829	617	413	834	454	262	183
	S	52	15	13	24	25	46	23	35	59	41	52	14
	R (%)	89	93		89	96	94	96	92	93	91	80	92
CIUTADELLA S.	E	437	425	252	365	568	542	688	677	476	500	517	394
	S	46	42	27	22	28	45	19	42	40	38	50	15
	R (%)	89	90		94	95	92	97	94	92	92	90	96
ES	E	168	136	274	561	722	381	655	501	792	1040	200	364

INDICADORS BÀSICS

MERCADAL	S	94	97	121	219	114	132	105	170	103	555	40	36
	R (%)	44	29		61	84	65	84	66	87	47	80	90
ES MIGJORN GRAN	E												
	R (%)												
MAÓ- ES CASTELL	E	1038	1310	2499		1067	2354	996	583	620	560	466	943
	S	96	82	87		59	41	41	68	66	79	44	110
	R (%)	91	94			94	98	96	88	89	86	91	88
ST. CLIMENT	E	1430	1767	1202	1822	1725	1380	1597	1215	1315	1109	1697	933
	S	36	40	53	43	84	65	27	29	93	151	45	50
	R (%)	97	98		98	95	95	98	98	93	86	97	95
ST.LLUIIS	E	251	1360	821	541	1208	595	930	623	737	505	434	652
	S	21	12	14	31	71	49	42	44	87	64	30	51
	R (%)	92	99		94	94	92	95	93	88	87	93	92

PARÀMETRE: DQO (mg O ₂ /l)		VALORS MÀXIMS decret 49/03: DQO=125mg/l o una reducció del 75%											
EDAR	ANY	2002											
	Unitats: mg/l	Gener	Febrer	Març	Abril	Maig	Juny	Juliol	Agost	Setembre	Octubre	Novembre	Desembre
ALAIOR	E	827	944	1.037	1.094	1.181	884	938	969	1.339	861	674	9.432
	S	30	48	95	71	68	31	32	34	16	41	31	44
	R (%)	96	95	91	94	94	96	97	96	99	95	95	100
CALA'N PORTER	E	796	947	657	916	845	1.148	1.376	1.376	1.376	1.376	1.376	1.376
	S	22	26	35	21	29	31	21	21	21	21	21	21
	R (%)	97	97	95	98	97	97	98	98	98	98	98	98
CALA GALDANA	E	277	257	225	192	488		797		448	600	392	275
	S	51	90	30	58	37		28		32	79	50	20
	R (%)	82	65	87	70	92		96		93	87	87	93
CIUTADELLA N.	E	345	414	537	364	358		612		638	510	374	227
	S	38	47	27	23	79		50		29	54	31	28
	R (%)	89	89	95	94	78		92		95	89	92	88
CIUTADELLA	E	447	387	506	378	184		586		446	282	185	280

INDICADORS BÀSICS

S.	S	52	67	63	79	38		20		59	68	17	33
	R (%)	88	83	88	79	79		97		87	76	91	88
ES MERCADAL	E	308	369	392	273	427	474	527	844	699	578	431	116
	S	145	153	130	70	200	143	107	246	247	193	98	58
	R (%)	53	59	67	74	53	70	80	71	65	67	77	50
ES MIGJORN GRAN	E												
	S												
	R (%)												
MAÓ- ES CASTELL	E	765	531	610	724	476	656	526	790	445	463	548	520
	S	90	63	52	78	77	72	56	51	58	84	66	107
	R (%)	88	88	91	89	84	89	89	94	87	82	88	79
ST. CLIMENT	E	632	898	1.183	2.037	1.028	1.002	1.161	1.283	748	2.009	1.629	1.232
	S	34	46	44	77	57	31	29	47	36	19	22	42
	R (%)	95	95	96	96	94	97	98	96	95	99	99	97
ST.LLUIS	E	551	274	222	314	511	536	678	656	438	503	275	377
	S	23	25	22	38	54	30	30	17	26	36	18	27
	R (%)	96	91	90	88	89	94	96	97	94	93	93	93

PARÀMETRE: DQO (mg O ₂ /l)		VALORS MÀXIMS decret 49/03: DQO=125mg/l o una reducció del 75%											
EDAR	ANY	2003											
	Unitats: mg/l	Gener	Febrer	Març	Abril	Maig	Juny	Juliol	Agost	Setembre	Octubre	Novembre	Desembre
ALAIOR	E												
	S												
	R (%)		91	97	96	89	98	99	98	97	99	96	97
CALA'N PORTER	E												
	S												
	R (%)		99	98	97		97	97	93	94	98	98	98

CALA GALDANA	E												
	S												
	R (%)	60	91	91	94	95	98	96	96	96	92		
CIUTADELLA N.	E												
	S												
	R (%)	74	89	96	91	97	86	89	95	93	92		
CIUTADELLA S.	E												
	S												
	R (%)	92			89	96	96	97	97	89	98		
ES MERCADAL	E												
	S												
	R (%)												
ES MIGJORN GRAN	E												
	S												
	R (%)				91	98	98	99	99	97	98		
MAÓ- ES CASTELL	E												
	S												
	R (%)		92	84	85	91	91	95	92	87	89	89	95
ST. CLIMENT	E												
	S												
	R (%)		98	79	94	97	98	98	94	97	94	96	99
ST.LLUIS	E												
	S												
	R (%)												

PARÀMETRE: DQO (mg O ₂ /l)		VALORS MÀXIMS decret 49/03: DQO=125mg/l o una reducció del 75%											
EDAR	ANY	2004											
	Unitats: mg/l	Gener	Febrer	Març	Abril	Maig	Juny	Juliol	Agost	Setembre	Octubre	Novembre	Desembre
ALAIOR	E												
	S												
	R (%)		99	97	98	98	97	98	97	97	97	97	96

CALA'N PORTER	E												
	S												
	R (%)		98	91	99	97	96	97	91	97	96		98
CALA GALDANA	E												
	S												
	R (%)	95	0	82	98	99	97	98	97	97	95	85	31
CIUTADELLA N.	E												
	S												
	R (%)	98	96	82	95	96	94	92		93	91	96	86
CIUTADELLA S.	E												
	S												
	R (%)	78	97	96	98	97	94	99	90	95	81	96	92
ES MERCADAL	E												
	S												
	R (%)	67	28	62	83	74	71	83	30	71	64	77	
ES MIGJORN GRAN	E												
	S												
	R (%)	98	92	94	99	97	98	98		95	95	97	96
MAÓ- ES CASTELL	E												
	S												
	R (%)		88	90	94	94	91	95	96		93	86	88
ST. CLIMENT	E												
	S												
	R (%)		94	90	89	94	96	96	97	98	98	98	96
ST.LLUIS	E												
	S												
	R (%)		94	97	96	94	97	97	63	45	93	98	98

PARÀMETRE: DQO (mg O ₂ /l)		VALORS MÀXIMS decret 49/03: DQO=125mg/l o una reducció del 75%											
ANY		2005											
EDAR	Unitats: mg/l	Gener	Febrer	Març	Abril	Maig	Juny	Juliol	Agost	Setembre	Octubre	Novembre	Desembre

INDICADORS BÀSICS

ALAIOR	E	1097	926	1127	1484	842	1366	1080	604	666	1210	803	1300
	S	15	18	30	73	31	50	30	70	31	37	32	61
	R (%)	99	98	97	95	96	96	97	88	95	97	96	95
CALA'N PORTER	E	485	856	580	664	1014	1018	898	1074	682	836	481	428
	S	19	9	17	70	30	32	34	34	21	50	18	44
	R (%)	96	99	97	89	97	97	96	97	97	94	96	90
CALA GALDANA	E		44	85	300	800	620	730	834	572	639	86	
	S		15	20	25	38	25	34	108	40	53	22	44
	R (%)		66	76	92	95	96	95	87	93	92	74	
CIUTADELLA N.	E		329	532	584	696	632	554	536	512	666	518	502
	S		83	31	36	34	50	44	82	46	60	16	45
	R (%)		75	94	94	95	92	92	85	91	91	97	91
CIUTADELLA S.	E			838	758	672	688	742	654	680	844	494	716
	S			80	57	36	33	34	54	47	73	72	92
	R (%)			90	92	95	95	95	92	93	91	85	87
ES MERCADAL	E		156	324	626	618	464	507	748	604	738	168	246
	S		94	136	150	154	156	192	156	311	134	102	35
	R (%)		40	58	76	75	66	62	79	49	82	39	86
ES MIGJORN GRAN	E		545	874	273	624	970	742	644	812	560		552
	S		24	41	30	25	28	18	31	77	46		41
	R (%)		96	95	89	96	97	98	95	91	92		93
MAÓ- ES CASTELL	E	1148	696	682	860	1174	410	786	318	624	740	204	642
	S	25	49	40	69	44	39	28	38	22	43	30	106
	R (%)	98	93	94	92	96	90	96	88	96	94	85	83
ST. CLIMENT	E	28775	736	1346	1014	1018	824	1072	2086	1628	2064	1288	1102
	S	33	56	26	150	64	32	34	41	13	31	40	56
	R (%)	100	92	98	85	94	96	97	98	99	98	97	95
ST.LLUIS	E	736	276	384	688	464	412	820	592	334	345	323	408
	S	12	81	15	66	35	49	48	19	10	30	18	53
	R (%)	98	71	96	90	92	88	94	97	97	91	94	87

PARÀMETRE: DQO (mg O ₂ /l)		VALORS MÀXIMS decret 49/03: DQO=125mg/l o una reducció del 75%											
EDAR	ANY	2006											
	Unitats: mg/l	Gener	Febrer	Març	Abril	Maig	Juny	Juliol	Agost	Setembre	Octubre	Novembre	Desembre
ALAIOR	E	946	1023	919	1107	906	1230	1351	1185	1111	1070	707	1057
	S	31	34	41	115	116	355	144	127	85	462	266	263
	R (%)	97	97	96	90	87	71	89	89	92	57	62	75
CALA'N PORTER	E	723	671	1304	622	1279	1275	958	1089	1134	973	835	410
	S	15	21	11	27	52	21	40	38	33	22	64	53
	R (%)	98	97	99	96	96	98	96	97	97	98	92	87
CALA GALDANA	E	195	167	195	391	556	517	497	386	1104	798	188	31
	S	46	28	31	51	259	32	12	44	7	46	22	13
	R (%)	76	83	84	87	54	94	98	89	99	94	89	57
CIUTADELLA N.	E	407	594	433	487	847	756	541	606	547	470	597	194
	S	40	70	41	41	61	47	8	69	12	50	26	43
	R (%)	90	88	91	92	93	94	99	89	98	89	96	78
CIUTADELLA S.	E	747	554	569	468	800	674	668	694	544	544	542	316
	S	26	64	50	51	66	63	32	128	7	7	78	32
	R (%)	97	89	91	89	92	91	95	82	99	99	86	90
ES MERCADAL	E	113	171	180	351	365	402	496	468	760	903	500	136
	S	49	78	40	97	150	80	151	273	243	191	201	99
	R (%)	57	54	78	72	59	80	70	42	68	79	60	27
ES MIGJORN GRAN	E	769	548	236	529	602	563	819	533	621	491	539	618
	S	53	14	54	28	111	39	12	88	23	41	25	16
	R (%)	93	97	77	95	82	93	99	84	96	92	95	97
MAÓ- ES CASTELL	E	1060	524	2097	3332	1441	3682	770	1118	522	299	826	1042
	S	32	48	45	38	3	34	42	33	43	87	27	67
	R (%)	97	91	98	99	100	99	95	97	92	71	97	94
ST. CLIMENT	E	1112	932	1137	1003	1008	1258	965	1050	947	922	1150	1092
	S	26	57	52	57	28	37	62	31	35	51	34	32
	R (%)	98	94	95	94	97	97	94	97	96	94	97	97
ST.LLUIS	E	465	578	341	353	631	558	559	590	679	612	865	705

	S	13	20	28	29	42	44	54	75	57	75	49	52
	R (%)	97	97	92	92	93	92	90	87	92	88	94	93
FERRERIES	E	487	917	681	373	701	840	806	966	1194	682	1119	948
	S	88	175	127	147	259	103	72	128	43	44	45	636
	R (%)	82	81	81	61	63	88	91	87	96	94	96	33

PARÀMETRE: DQO (mg O ₂ /l)		VALORS MÀXIMS decret 49/03: DQO=125mg/l o una reducció del 75%											
EDAR	ANY	2007											
	Unitats: mg/l	Gener	Febrer	Març	Abril	Maig	Juny	Juliol	Agost	Setembre	Octubre	Novembre	Desembre
ALAIOR	E	1430	560	1012	601	1326	1162	1568	1084	888	912	1010	956
	S	212	109	150	70	95	36	35	25	85	65	84	31
	R (%)	85	81	85	88	93	97	98	98	90	93	92	97
CALA'N PORTER	E	1202	340	592	492	1076	988	1052	1014	1208	944	564	728
	S	14	39	20	25	31	25	16	21	22	21	23	28
	R (%)	99	89	97	95	97	97	98	98	98	98	96	96
CALA GALDANA	E	84	70	162	332	354	544	414	422	684	406	71	158
	S	41	31	70	15	18	29	39	25	12	19	14	19
	R (%)	51	56	57	95	95	95	91	94	98	95	80	88
CIUTADELLA N.	E	412	480	384	510	680	438	544	606	882	534	388	510
	S	34	32	33	35	269	28	45	204	28	36	140	31
	R (%)	92	93	91	93	60	94	92	66	97	93	64	94
CIUTADELLA S.	E	880	712	500	612	836	688	700	936	770	568	410	684
	S	35	34	41	25	39	49	102	43	18	60	22	37
	R (%)	96	95	92	96	95	93	85	95	98	89	95	95
ES MERCADAL	E	230	410	394	262	562	836	620	648	582	514	54	532
	S	100	152	165	76	189	244	268	227	254	100	116	78
	R (%)	57	63	58	71	66	71	57	65	56	81	-115	85
ES MIGJORN GRAN	E	690	662	850	98	636	764	460	932	288	620	428	500
	S	40	35	31	12	15	41	36	37	19	22	21	25
	R (%)	94	95	96	88	98	95	92	96	93	96	95	95

INDICADORS BÀSICS

MAÓ- ES CASTELL	E		518	510	483	776	946	2504	658	856	672	508	616
	S		61	52	51	48	54	42	29	46	62	88	87
	R (%)		88	90	89	94	94	98	96	95	91	83	86
ST. CLIMENT	E		662	1510	646	1152	996	790	1230	1302	1032	716	1006
	S		45	49	41	14	58	35	35	32	27	42	41
	R (%)		93	97	94	99	94	96	97	98	97	94	96
ST.LLUIIS	E	716	858	1474	623	746	786	860	1002	908	648	612	776
	S	27	27	41	33	20	65	33	31	39	33	25	28
	R (%)	96	97	97	95	97	92	96	97	96	95	96	96
FERRERIES	E	1006	980	472	260	726	754	856	888	310	264	564	974
	S	123	183	197	133	123	130	102	144	163	140	176	180
	R (%)	88	81	58	49	83	83	88	84	47	47	69	82

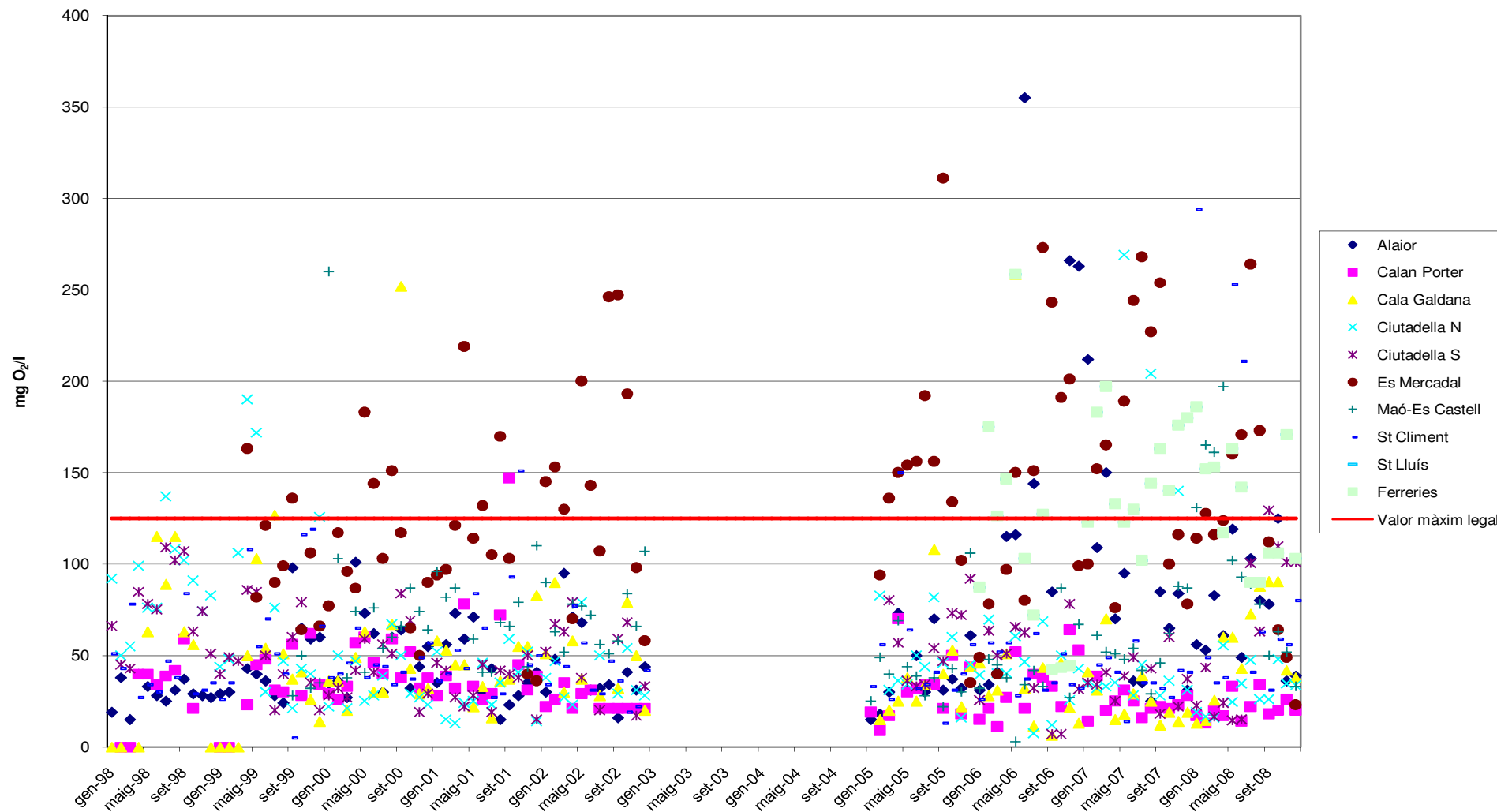
PARÀMETRE: DQO (mg O₂/l)		VALORS MÀXIMS decret 49/03: DQO=125mg/l o una reducció del 75%											
EDAR	ANY	2008											
	Unitats: mg/l	Gener	Febrer	Març	Abril	Maig	Juny	Juliol	Agost	Setembre	Octubre	Novembre	Desembre
ALAIOR	E	1047	1041	978	1526	1263	1115	1101	1093	1034	1007	385	537
	S	56	53	83	61	119	49	103	80	78	125	36	39
	R (%)	94,7	94,9	91,5	96,0	90,6	95,6	90,6	92,7	92,5	87,6	90,6	92,7
CALA'N PORTER	E	474	685	562	303	740	665	629	705	587	838	440	330
	S	17	13	20	17	33	14	22	34	18	20	26	20
	R (%)	96,4	98,1	96,4	94,4	95,5	97,9	96,5	95,2	96,9	97,6	94,1	93,9
CALA GALDANA	E	67,5	84,5	330	228	228	348,5	329	540	625,5	625,5	298,5	882
	S	13	14,5	25,5	60	60	43	72,5	88	90,5	90,5	42	38
	R (%)	80,7	82,8	92,3	73,7	73,7	87,7	78,0	83,7	85,5	85,5	85,9	95,7
CIUTADELLA N.	E	393,5	863	459,5	719	717	689,5	731	619	619	646	239,5	770
	S	19	16,5	16	55,5	24,5	34,5	47,5	26	26	48	34,5	33,5
	R (%)	95,2	98,1	96,5	92,3	96,6	95,0	93,5	95,8	95,8	92,6	85,6	95,6
CIUTADELLA S.	E	552,5	804,5	780,5	1362	570,5	855,5	609	674	562,5	1586	567,5	567,5
	S	22,5	43,5	16,5	24	14,5	15	100,5	63	129,5	109,5	101	101

INDICADORS BÀSICS

	R (%)	95,9	94,6	97,9	98,2	97,5	98,2	83,5	90,7	77,0	93,1	82,2	82,2
ES MERCADAL	E	238	217	169	134	249	230	660	453	256	209	58	44
	S	114	128	116	124	160	171	264	173	112	64	49	23
	R (%)	52,1	41,0	31,4	7,5	35,7	25,7	60,0	61,8	56,3	69,4	15,5	47,7
ES MIGJORN GRAN	E	780,5	1362	570,5	855,5	609	674	562,5	1586	567,5	567,5	2809	476
	S	16,5	24	14,5	15	100,5	63	129,5	109,5	101	101	28,5	52,5
	R (%)	97,9	98,2	97,5	98,2	83,5	90,7	77,0	93,1	82,2	82,2	99,0	89,0
MAÓ- ES CASTELL	E	755	629	492	2376	997	663	1076	1388	560	811	489	548
	S	131	165	161	197	102	93	89	78	50	63	52	33
	R (%)	82,6	73,8	67,3	91,7	89,8	86,0	91,7	94,4	91,1	92,2	89,4	94,0
ST. CLIMENT	E	1092	940	832	935	999	1017	1003	948	796	701	507	648
	S	294	49	35	38	253	211	41	63	31	59	56	80
	R (%)	94,8	94,8	95,8	95,9	74,7	79,3	95,9	93,4	96,1	91,6	89,0	87,7
ST.LLUIS	E	955	573	331	914	831	643	694	650	759	657	265	534
	S	31	41	58	18	46	40	47	65	33	34	26	30
	R (%)	96,8	92,8	82,5	98,0	94,5	93,8	93,2	90,0	95,7	94,8	90,2	94,4
FERRERIES	E	720	1541,5	947,5	1006	598	785,5	1010,5	277,5	457	457	434,5	279,5
	S	186	152	153	117	162,5	142	89,5	89,5	105,5	105,5	170,5	103
	R (%)	74,2	90,1	83,9	88,4	72,8	81,9	91,1	67,7	76,9	76,9	60,8	63,1

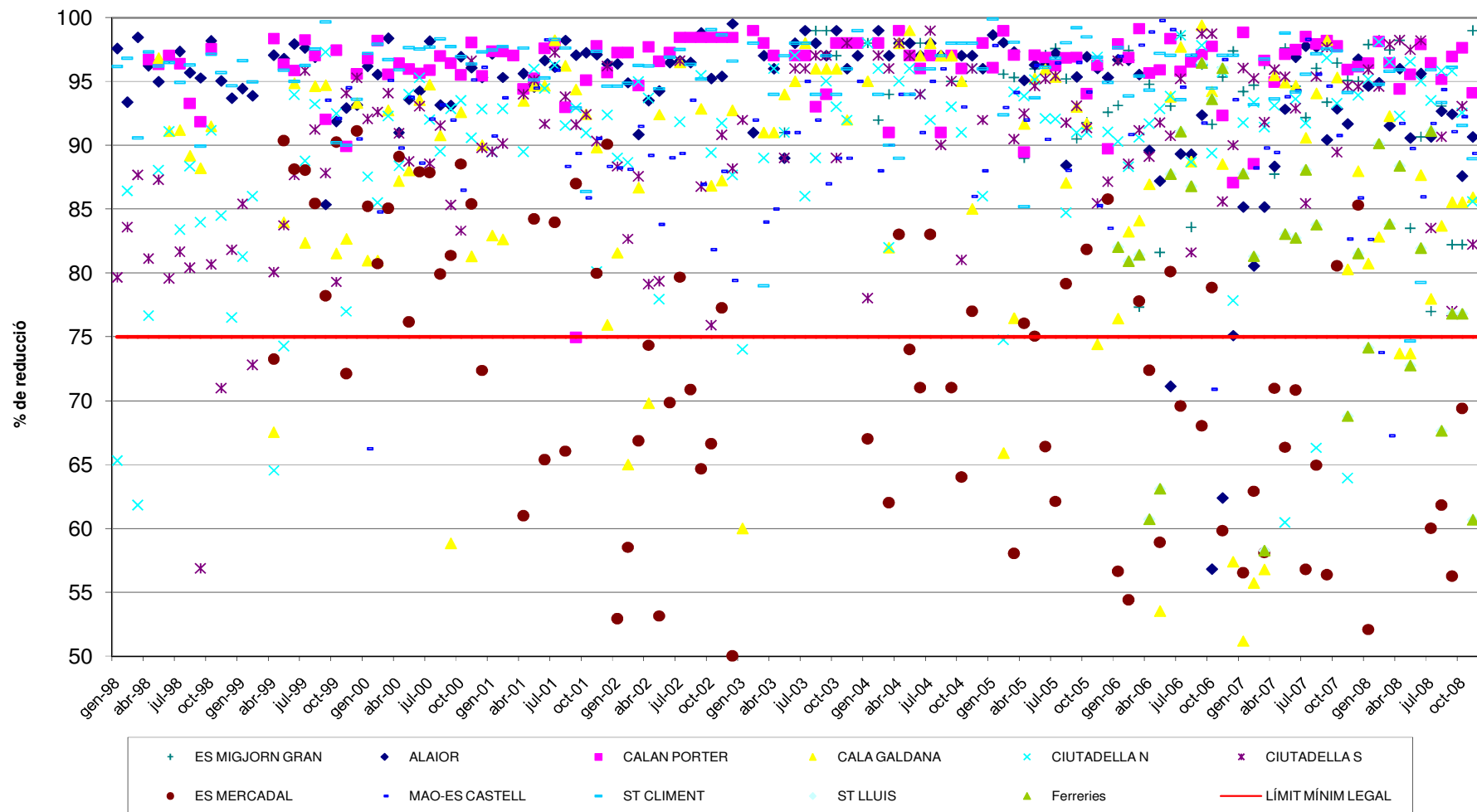
E: Entrada -S:Sortida R: Rendiment en % . Font: ABAQUA. Elaboració: OBSAM

GRÀFIC 1. Valors de DQO a la sortida de les EDARs d'ABAQUA. 1998-2008.



Font: IBASAN. Elaboració: OBSAM

GRÀFIC 2. Percentatges de reducció de DQO a les EDARs d'ABAQUA. 1998-2008.



Font: IBASAN. Elaboració: OBSAM