

I.C.4.2. DEPURACIÓ I REUTILITZACIÓ. Volum d'aigua depurada a les EDAR's de Menorca.

La totalitat de l'aigua consumida en els nuclis urbans de Menorca és dirigida a les estacions depuradores d'aigües residuals per al seu tractament, però els habitatges aïllats i les anomenades zones rurals on no arriba la xarxa de distribució ni de clavegueram solen ser dotats de pous negres, que en la seva majoria són un focus important de contaminació de l'aqüífer per nitrats i coliforms fecals, a més dels químics utilitzats en l'àmbit domèstic.

Es pot observar en els diversos gràfics l'estacionalitat que pateixen algunes de les estacions depuradores lligada a l'estacionalitat en el consum d'aigua a causa del turisme, sobretot a les situades a les zones més turístiques com Cala Galdana, Ciutadella Nord o St. Lluís. Aquesta elevada estacionalitat poc provocar problemes de saturació en algunes puntes de l'estiu en determinades EDARs.



Foto: EDAR Ciutadella Nord

TAULA 1. Cabals depurats a les EDAR's gestionades per ABAQUA a Menorca

	UNITATS m ³	GENER january	FEBRER february	MARÇ march	ABRIL april	MAIG may	JUNY june	JULIOL july	AGOST august	SETEMBRE september	OCTUBRE october	NOVEMBRE november	DESEMBRE december	TOTAL ANUAL	
1998	ALAIOR	41.584	36.905	43.284	42.047	42.250	43.226	46.359	51.240	47.823	50.591	51.153	50.946	547.408	
	CALA EN PORTER	10.299	10.877	10.195	11.877	12.191	17.814	24.250	24.250	26.366	17.122	16.548	14.291	196.080	
	CALA GALDANA	5.470	4.823	5.394	7.710	24.510	31.230	34.650	39.742	35.250	22.382	6.480	6.634	224.275	
	CIUTADELLA NORD	9.552	9.576	15.012	32.304	66.552	74.064	83.772	89.364	78.408	62.700	14.328	10.344	545.976	
	CIUTADELLA SUD	195.690	178.330	192.860	208.920	279.930	283.380	309.530	289.650	273.310	266.940	223.370	230.630	2.932.540	
	ES MERCADAL														0
	ES MIGJORN GRAN														
	MAÓ ES CASTELL														0
	SANT CLIMENT	6.810	6.261	7.196	6.985	6.986	7.056	7.297	7.656	6.604	6.679	7.586	7.764		84.880
SANT LLUIS	32.361	30.479	33.337	41.720	43.772	51.857	59.214	70.279	57.845	48.256	43.436	47.033		559.589	
1999	ALAIOR	38.903	36.898		35.234	43.472	41.623	47.977	50.710	44.213	44.886	38.901	37.233	460.050	
	CALA EN PORTER	11.672	11.969		13.725	21.739	27.098	40.657	49.922	41.612	36.394	28.270	23.440	306.498	
	CALA GALDANA	5.580	4.928	5.642	9.300	23.940	32.880	34.710	45.130	35.790	24.050	9.210	2.340	233.500	
	CIUTADELLA NORD	10.188	9.528	11.584	20.000	50.917	64.932	60.528	83.032	68.391	49.560	29.196	7.237	465.093	
	CIUTADELLA SUD	229.860	207.080	220.510	224.380	270.760	275.310	259.588	335.685	296.520	206.080	257.350	192.690	2.975.813	
	ES MERCADAL				38.745	47.399	57.980	46.151	47.532	40.479	25.918	42.744	34.017	380.965	
	ES MIGJORN GRAN														
	MAÓ ES CASTELL											147.830	147.657	295.487	
	SANT CLIMENT	6.904	6.242		6.485	7.214	6.752	6.860	7.718	6.783	6.469	6.471	7.677	75.575	
SANT LLUIS	40.223	37.913	37.674	39.883	54.731	65.768	95.339	108.335	84.274	48.394	43.028	48.184	703.746		
2000	ALAIOR	39.258	35.112	38.778	41.554	43.344	46.017	46.158	50.816	44.144	48.719	45.020	46.150	525.070	
	CALA EN PORTER	22.877	21.620	22.948	22.502	29.694	33.650	36.993	49.618	36.819	44.331	21.446	21.357	363.855	
	CALA GALDANA	1.830	2.280	2.730	11.290	31.050	37.230	39.270	42.130	39.790	36.310	11.560	4.730	260.200	
	CIUTADELLA NORD	8.394	9.057	9.741	24.779	56.039	67.400	76.651	87.678	76.532	55.843	12.676	9.693	494.483	
	CIUTADELLA SUD	218.750	196.880	215.200	229.340	272.950	286.960	288.030	299.390	290.460	271.090	222.340	223.620	3.015.010	
	ES MERCADAL	43.570	43.192	45.819	47.693	52.909	57.057	54.121	54.455	47.208	49.037	60.208	61.405	616.674	
	ES MIGJORN GRAN														
	MAÓ ES CASTELL	114.823	103.859	115.702	116.828	132.862	130.073	138.396	142.020	143.137	142.258	134.683	129.486	1.544.127	
	SANT CLIMENT	6.824	6.545	7.373	7.194	7.537	7.095	7.220	7.596	6.672	7.302	7.349	7.554	86.261	
SANT LLUIS	47.717	45.394	48.182	48.228	71.336	75.380	100.064	113.058	84.766	77.321	64.314	66.215	841.975		
2001	ALAIOR	43.694	49.754	31.992	45.180	43.344	46.741	48.603	50.542	50.542	47.452	47.426	96.694	601.964	

INDICADORS BÀSICS

	CALA EN PORTER	22.877	30.769	22.948	31.182	29.694	36.680	42.002	48.181	42.238	33.689	17.820	25.658	383.738
	CALA GALDANA	4.425	4.750	4.950	15.200	38.200	38.120	38.240	50.360	49.630	28.320	19.120	4.760	296.075
	CIUTADELLA NORD	9.780	10.038	11.500	20.464	49.020	64.536	67.694	84.374	79.018	67.386	67.386	9.874	541.070
	CIUTADELLA SUD	266.520		246.700	248.760	362.960	366.730	386.730	387.590	334.460	323.870	253.620	225.640	3.403.580
	ES MERCADAL	52.537	49.767	52.790	47.983	52.909	54.673	55.297	54.476	48.600	42.103	36.867	57.191	605.193
	ES MIGJORN GRAN													
	MAÓ ES CASTELL	132.448	128.762	122.986		142.734	132.362	144.405	154.687	146.018	133.577	153.427	126.189	1.517.595
	SANT CLIMENT	7.331	8.308	7.373	7.003	7.537	7.196	7.391	7.055	6.601	6.879	6.582	7.176	86.432
	SANT LLUIS	45.046	51.943	37.534	53.471	71.336	79.367	84.223	90.724	80.457	53.284	39.391	71.204	757.980
2002	ALAIOR	45.998	41.536	45.998	50.351	49.858	61.007	63.325	66.980	63.963	56.273	55.560	68.133	668.982
	CALA EN PORTER	16.223	16.887	21.887	25.118	27.242	41.468	43.228	49.902	36.792	35.285	34.587	26.606	375.225
	CALA GALDANA	4.430	4.520	4.670	5.160	19.200		19.200		42.960	37.840	25.598	25.598	189.176
	CIUTADELLA NORD	10.127	10.343	13.006	23.049	49.583		75.705		75.899	65.200	26.892	26.892	376.696
	CIUTADELLA SUD	267.580	262.550	280.120	284.830	283.440		398.070			242.350	237.900	217.690	2.474.530
	ES MERCADAL	47.793	45.056	56.868	57.213	63.965	68.774	73.644	79.573	68.568	49.054	52.901	43.493	706.902
	ES MIGJORN GRAN													
	MAÓ ES CASTELL	130.046	117.454	133.048	147.565	148.240	137.060	155.641	166.694	149.936	161.236	156.771	153.897	1.757.588
	SANT CLIMENT	7.057	6.351	6.979	7.162	7.373	7.017	6.988	7.409	6.441	7.620	7.312	7.412	85.121
SANT LLUIS	59.699	40.726	53.057	55.895	73.263	77.118	86.740	102.716	101.657	83.827	70.764	55.134	860.596	
2003	ALAIOR		48.508	50.557	0	0	53.874	55.964	59.761	57.253	51.863	51.493	82.414	511.687
	CALA EN PORTER		22.401	22.786	0	0	39.074	42.615	49.042	39.515	34.487	26.204	26.132	302.256
	CALA GALDANA	28.164		22.566	14.119	14.639	35.094	37.972	44.060	22.625	15.834	3.792		238.865
	CIUTADELLA NORD	18.255		19.084	19.664	40.449	65.026	72.600	104.338	75.980	64.110	24.680		504.186
	CIUTADELLA SUD	193.110				185.204	378.630	338.630	347.650	308.740	242.350	198.480		2.192.794
	ES MERCADAL	45.724	43.890	46.969	0	0	61.724	64.471	67.025	58.584	45.579	44.884		478.850
	ES MIGJORN GRAN					17.667	23.035	23.035	29.601	17.565	13.606	9.470		133.979
	MAÓ ES CASTELL		151.999	124.208	111.571	138.180	133.111	152.381	160.798	154.593	156.766	139.377	149.804	1.572.788
	SANT CLIMENT		6.173	6.427	0	0	7.107	7.190	7.232	6.521	7.250	6.947	7.294	62.141
SANT LLUIS		44.881	46.583	20.605	53.125	86.277	84.262	108.135	65.672	57.687	22.536	23.966	613.729	
2004	ALAIOR		49.754	38.995	47.766	26.802	32.850	27.038	57.916	19.148	44.995	77.636	70.338	493.238
	CALA EN PORTER		23.828	22.418	28.150	20.357	25.193	31.271	42.712	19.438	17.732	8.780	5.869	245.748
	CALA GALDANA	3.603	3.775	1.849	6.204	15.472	21.023	25.031	30.585	24.629	23.734	13.840	12.975	182.720
	CIUTADELLA NORD	20.320	28.620	29.140	29.180	42.684	63.909		82.765	60.342	36.551	25.023	24.733	443.267
	CIUTADELLA SUD	122.470	255.770	272.490	287.750	289.260	369.398	410.921	416.587	264.378	259.031	203.290	197.210	3.348.555

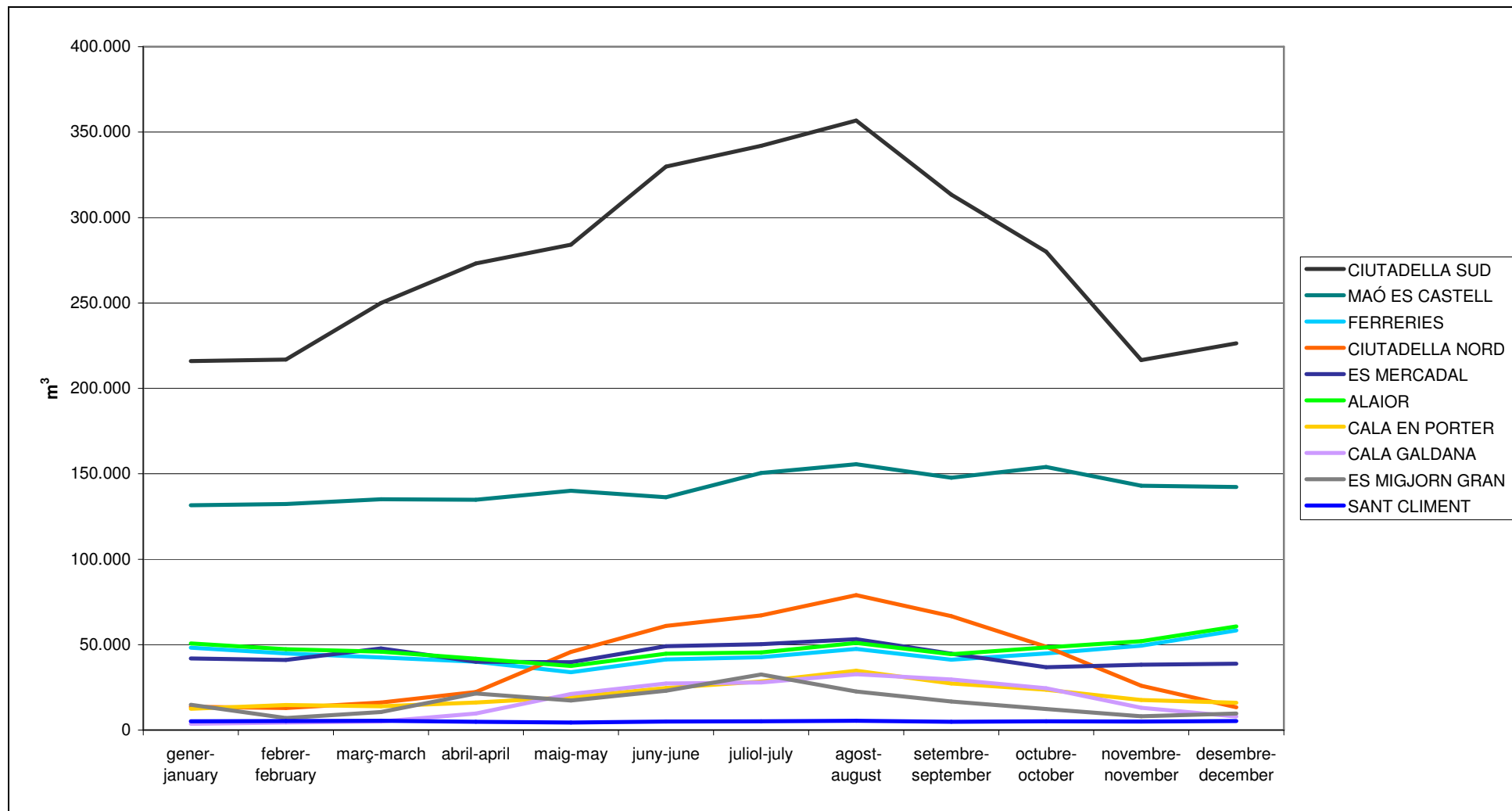
INDICADORS BÀSICS

	ES MERCADAL		49.767	54.829	52.598	37.176	35.584	42.691	54.097	40.552	35.800	41.736	50.891	495.721
	ES MIGJORN GRAN	4.936	4.928	11.471	10.444	14.318	17.354		20.985	18.629	12.071	6.837	5.587	127.560
	MAÓ ES CASTELL		137.823	146.851	150.345	159.611	149.712	163.569	175.689	161.545	163.396	144.585	150.277	1.703.403
	SANT CLIMENT		7.330	7.176	7.083	2.000	1.932	2.105	2.697	2.268	2.810	2.485	2.555	40.441
	SANT LLUIS		18.671	28.423	26.238	51.550	69.129	87.836	103.673	79.195	53.557	30.763	28.184	577.219
2005	ALAIOR	55.522	58.574	54.359	50.514	39.578	34.789	30.066	32.816	31.296	49.283	67.383		504.180
	CALA EN PORTER	6.893	6.256	7.371	7.792	14.787	18.458	18.125	21.615	17.843	14.610	16.120	16.471	166.341
	CALA GALDANA		7.895	8.211	15.687	12.992	21.888	25.088	15.720	12.288		16.120		135.889
	CIUTADELLA NORD		18.095	19.421	22.458	36.167	47.655	55.314	54.726	52.258	30.103	25.800		361.997
	CIUTADELLA SUD			299.860	253.220	284.290	324.600	357.060	377.020	346.150	398.400	103.620		2.744.220
	ES MERCADAL	40.071	41.423	47.215	36.347	40.784	32.303	51.920	58.359	36.578	27.001	28.518	24.005	464.524
	ES MIGJORN GRAN		5.634	5.953	36.060	12.986	17.242	42.736	21.259	19.320	12.554			173.744
	MAÓ ES CASTELL	146.942	141.962	144.958	136.047	135.452	136.104	153.453	157.263	142.751	163.183	139.638	152.710	1.750.463
	SANT CLIMENT	2.007	1.911	2.213	2.128	2.126	2.187	2.686	3.015	2.139	1.976	1.966	2.049	26.403
SANT LLUIS	26.840	25.225	28.637	35.063	56.185	86.294	85.240	111.478	76.892	61.317	27.254	27.964	648.389	
2006	ALAIOR	95.193	71.278	63.433	60.453	41.440	42.698	44.122	44.122	42.699	44.122	42.699	49.606	641.865
	CALA EN PORTER	12.158	15.502	6.652	7.375	8.416	13.658	13.853	19.872	18.075	10.269	8.945	5.471	140.246
	CALA GALDANA	2.240	1.856	4.495	3.577	11.392	17.344	18.368	21.376	19.328	22.800	8.645	3.835	135.256
	CIUTADELLA NORD	27.590	11.542	16.368	9.950	33.676	52.479	58.163	63.773	47.525	25.956	19.965	8.199	375.186
	CIUTADELLA SUD	217.370	202.320	255.595	463.720	288.710	334.690	345.770	383.250	360.990	297.540	229.870	256.220	3.636.045
	ES MERCADAL	40.492	26.439	37.212	31.530	25.397	34.403	37.752	48.503	39.651	33.875	23.792	35.523	414.569
	ES MIGJORN GRAN	32.050	7.476	11.935	23.094	16.705	23.850	20.981	20.272	19.161	15.053	9.921	17.063	217.561
	MAÓ ES CASTELL	148.378	146.104	150.540	133.249	132.340	141.185	151.002	140.581	143.440	153.276	121.001	139.819	1.700.915
	SANT CLIMENT	2.242	1.764	1.718	1.700	1.742	1.746	1.793	2.186	1.893	1.774	1.598	2.140	22.296
	SANT LLUIS	26.824	25.220	29.174	30.496	55.093	69.346	92.989	97.758	73.292	56.869	22.859	29.639	609.559
FERRERIES	24.120	26.880	29.295	28.655	29.312	33.024	31.552	38.336	35.840	33.735	36.725	41.275	388.749	
2007	ALAIOR	45.545	44.993	44.950	44.950	44.950	43.500	44.950	44.950	43.500	44.950	43.500	44.950	535.688
	CALA EN PORTER	2.433	2.277	3.968	6.299	13.117	13.375	16.270	20.276	15.937	11.502	7.557	4.579	117.590
	CALA GALDANA	1.430	1.820	3.770	7.085		18.590	22.100	23.595	20.800	12.415	7.020	2.990	121.615
	CIUTADELLA NORD	8.970	9.669	16.480	20.617	31.602	48.018	53.899	60.555	52.415	30.150	13.955	10.040	356.370
	CIUTADELLA SUD	231.870	214.720	266.430	257.410	324.190	348.720	325.710	374.120	345.210	293.010	235.070	267.250	3.483.710

	ES MERCADAL	23.594	28.875	39.991	47.825	36.433	38.880	26.049	14.504	21.920	22.072	13.089	4.412	317.644
	ES MIGJORN GRAN	7.522	10.319	13.030	15.968	24.753	33.522	43.523	20.989	8.802	7.958	5.720	6.501	198.607
	MAÓ ES CASTELL	117.247	129.971	142.844	148.210	130.678	129.928	145.435	146.591	139.982	158.112	150.088	131.020	1.670.106
	SANT CLIMENT	1.637	1.495	1.711	2.051	1.795	1.706	1.853	2.150	1.747	2.012	2.178	1.800	22.135
	SANT LLUIS	21.130	22.301	28.675	34.919	47.720	66.403	83.762	101.224	78.208	39.151	16.500	17.050	557.043
	FERRERIES	42.835	29.340	29.295	40.740	21.735	20.580	31.920	22.575	22.575	27.300	30.555	33.285	352.735
2008	ALAIOR	44.950	42.050	44.950	18.505	31.673	23.911	23.770	24.399	22.653	29.454	32.317	35.085	373.717
	CALA EN PORTER	4.348	3.667	5.855	5.456	10.175	12.370	15.252	18.303	14.238	10.988	5.919	4.078	110.649
	CALA GALDANA	2.080	1.495	3.380	4.810	6.240	21.255	18.720	21.905	18.850	10.985	4.615	2.860	117.195
	CIUTADELLA NORD	8.741	12.439	17.334	18.111	32.754	40.045	55.434	53.530	46.469	31.336	16.448	11.723	344.364
	CIUTADELLA SUD	242.980	247.540	235.850	273.760	279.760	337.870	335.750	372.350	314.900	277.335	222.750	239.770	3.380.615
	ES MERCADAL	3.392	2.820	4.715	6.811	11.219	13.500	9.066	14.380	45.710	45.467	54.358	65.884	277.322
	ES MIGJORN GRAN	3.041	2.370	3.970	4.435	7.357	10.484	12.574	14.114	10.279	7.752	5.525	3.558	85.459
	MAÓ ES CASTELL	131.543	122.145	141.609	128.894	147.504	144.652	140.957	139.255	137.115	147.193	150.092	151.864	1.682.823
	SANT CLIMENT	1.790	1.538	2.061	1.743	1.941	1.919	2.359	2.989	2.942	3.089	3.544	3.126	29.041
	SANT LLUIS	17.050	17.400	38.281	24.278	44.273	53.922	63.483	74.461	53.165	36.102	22.628	25.039	470.082
	FERRERIES	32.760	26.985	30.870	29.505	33.390	28.980	24.360	21.735	21.735	18.900	24.465	28.389	322.074
MITJANA average	ALAIOR	50.712	47.331	45.816	41.805	37.504	44.633	45.456	50.985	44.458	48.313	52.077	60.718	549.013
	CALA EN PORTER	12.481	14.624	13.973	16.181	19.202	24.585	28.477	34.796	27.296	23.554	17.619	16.021	246.166
	CALA GALDANA	3.626	4.454	4.992	9.690	21.083	27.288	27.855	32.636	29.619	24.460	13.066	7.983	189.848
	CIUTADELLA NORD	13.686	12.941	16.134	22.247	45.669	60.891	67.147	78.956	66.677	48.756	25.990	13.377	446.432
	CIUTADELLA SUD	215.913	216.807	249.974	273.148	284.169	329.824	342.004	356.771	313.358	280.066	216.491	226.369	3.020.680
	ES MERCADAL	41.969	41.051	47.712	39.993	39.664	49.042	50.233	53.169	44.682	36.715	38.304	38.867	448.104
	ES MIGJORN GRAN	14.836	7.089	10.597	21.392	17.286	23.001	32.569	22.621	16.695	12.248	7.987	9.717	170.290
	MAÓ ES CASTELL	131.647	132.242	135.142	134.831	140.012	136.192	150.535	155.540	147.675	153.976	143.044	142.318	1.351.247
	SANT CLIMENT	5.102	5.238	5.352	4.779	4.431	4.979	5.138	5.471	4.767	5.077	5.047	5.342	59.169
	SANT LLUIS	37.480	34.275	37.128	38.652	57.811	72.694	85.967	100.738	78.226	57.966	38.085	41.457	672.983
	FERRERIES	48.190	44.763	42.522	40.045	33.889	41.320	42.673	47.457	41.167	44.863	49.340	58.348	514.852

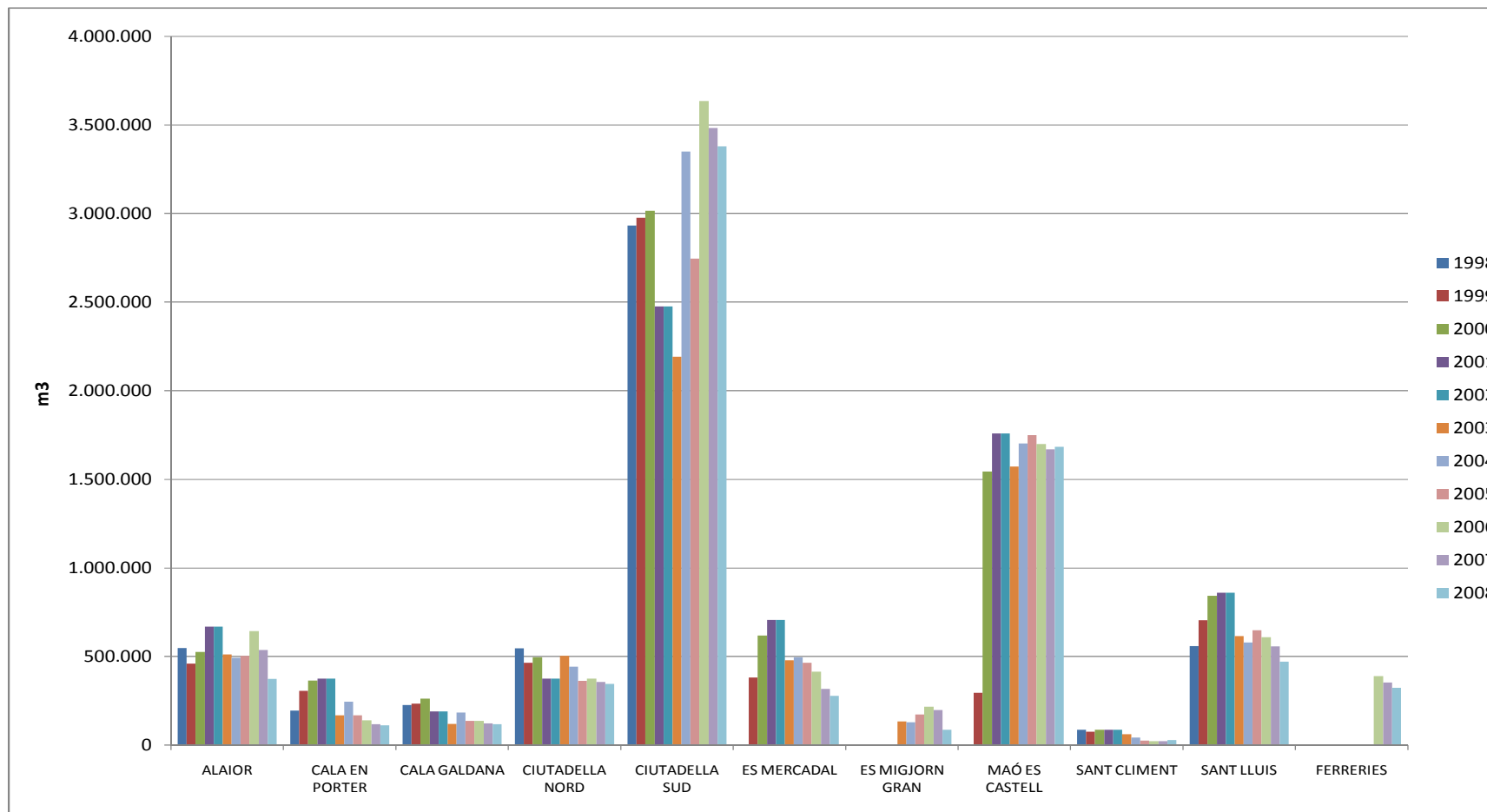
Font: IBASAN. Elaboració: OBSAM

GRÀFIC 1. Cabals depurats a les EDAR's gestionades per ABAQUA a Menorca. Mitjana mensual 1998-2008.



Font: IBASAN. Elaboració: OBSAM

GRÀFIC 2. Cabals depurats a les EDAR's gestionades per ABAQUA a Menorca. Dades anuals 1998-2008.



Font: IBASAN Elaboració: OBSAM