

La integració tarifària arriba al Bages

Març 2009

 Generalitat de Catalunya
**Departament de Política Territorial
i Obres Públiques**


CONSELL COMARCAL DEL BAGES

 **ATM** Àrea de Barcelona
Autoritat del Transport
Metropolità

Ajuntament  de Manresa

Integració Tarifària al Bages

Àmbits del sistema integrat tarifari

- ✓ Usuari: definició de la zonificació, gamma de títols i preus
- ✓ Operadors: sistema de distribució i compensació
- ✓ Tecnologia: sistema de venda i validació
- ✓ Gestió: recollida, tractament i anàlisi de la informació de vendes i validació

Àmbit usuari

- ✓ Zonificació: modificacions de les 5a i 6a corona d'acord amb la capil·laritat de la capital comarcal.
- ✓ Gamma de títols i preus: els actuals del STI de l'àrea de Barcelona per a la comarca del Bages.

Àmbit operadors

- ✓ Els dos operadors ferroviaris (FGC i Renfe) ja estan integrats.
- ✓ Gran part dels operadors de les comarques centrals ja estan actualment integrats (Autocars Julià, Transports Castellà ...).
- ✓ Operadors no integrats: signatura de convenis IT.
- ✓ Operadors parcialment integrats: signatura convenis de compensació tarifària.
- ✓ S'ha d'avaluar l'impacte econòmic anual.

Àmbit tecnologia

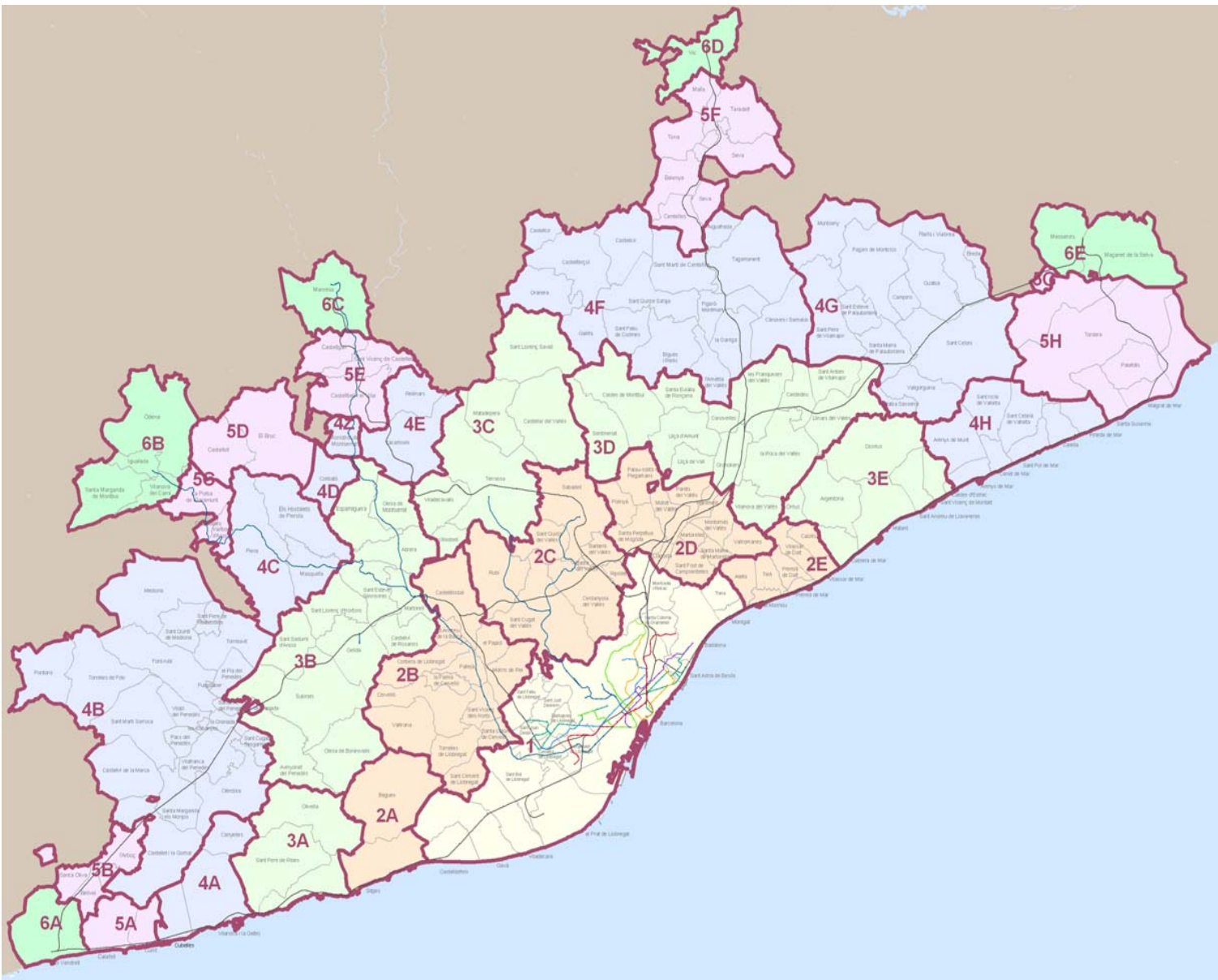
- ✓ La majoria d'operadors ja tenen implantat el sistema magnètic.
- ✓ Temps d'implantació del sistema magnètic en aquells operadors que no en disposen: 6 mesos
- ✓ El traspàs a la tecnologia sense contacte es faria conjuntament amb el de l'àrea de Barcelona, amb l'horitzó d'integració tarifària a Catalunya l'any 2012.

Àmbit gestió

- ✓ Incorporació al sistema de gestió d'integració tarifària de Barcelona.
- ✓ Incorporació a la Mesa de la Cambra.

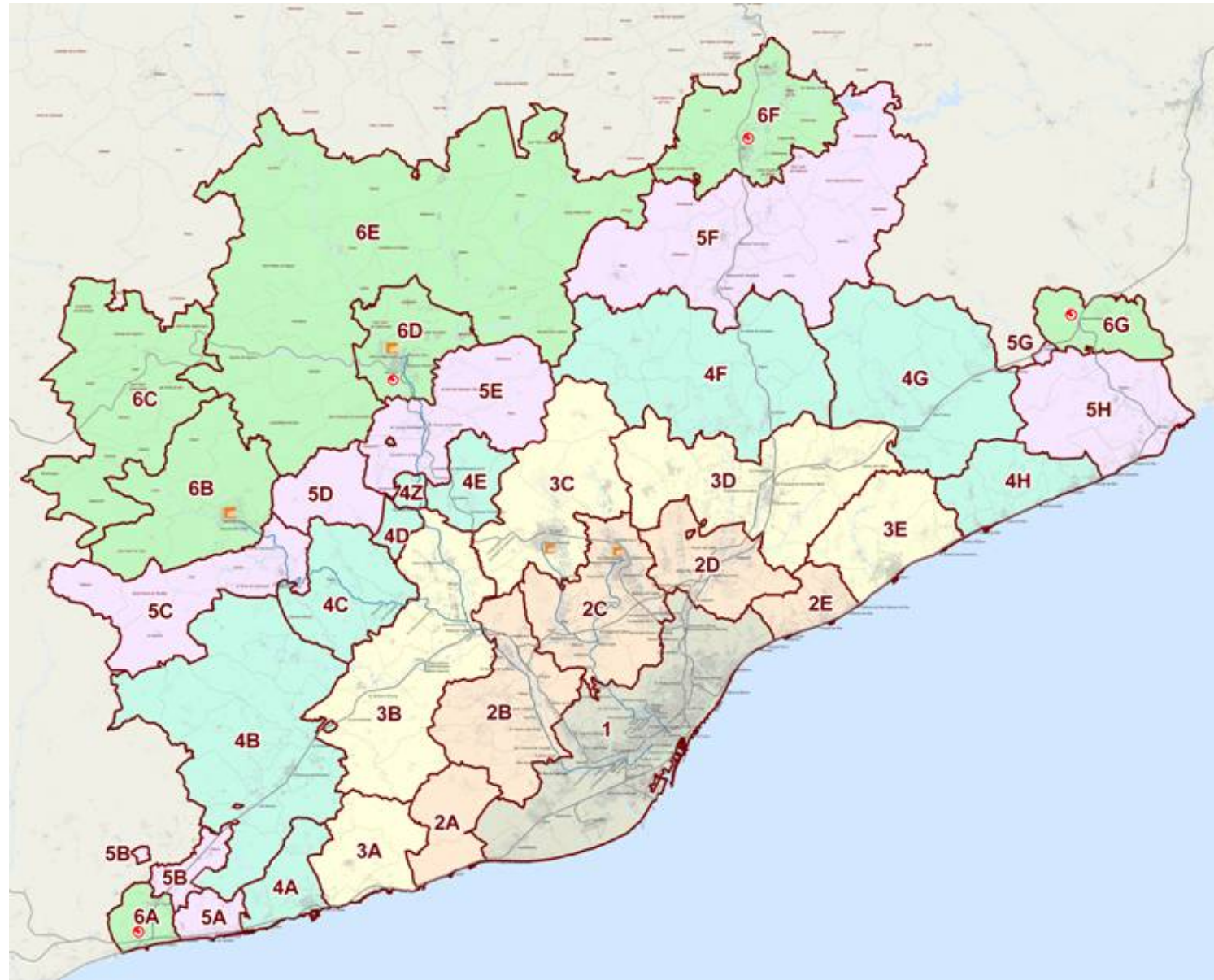
Integració Tarifària al Bages

Zonificació actual



Integració Tarifària al Bages

Nova
zonificació



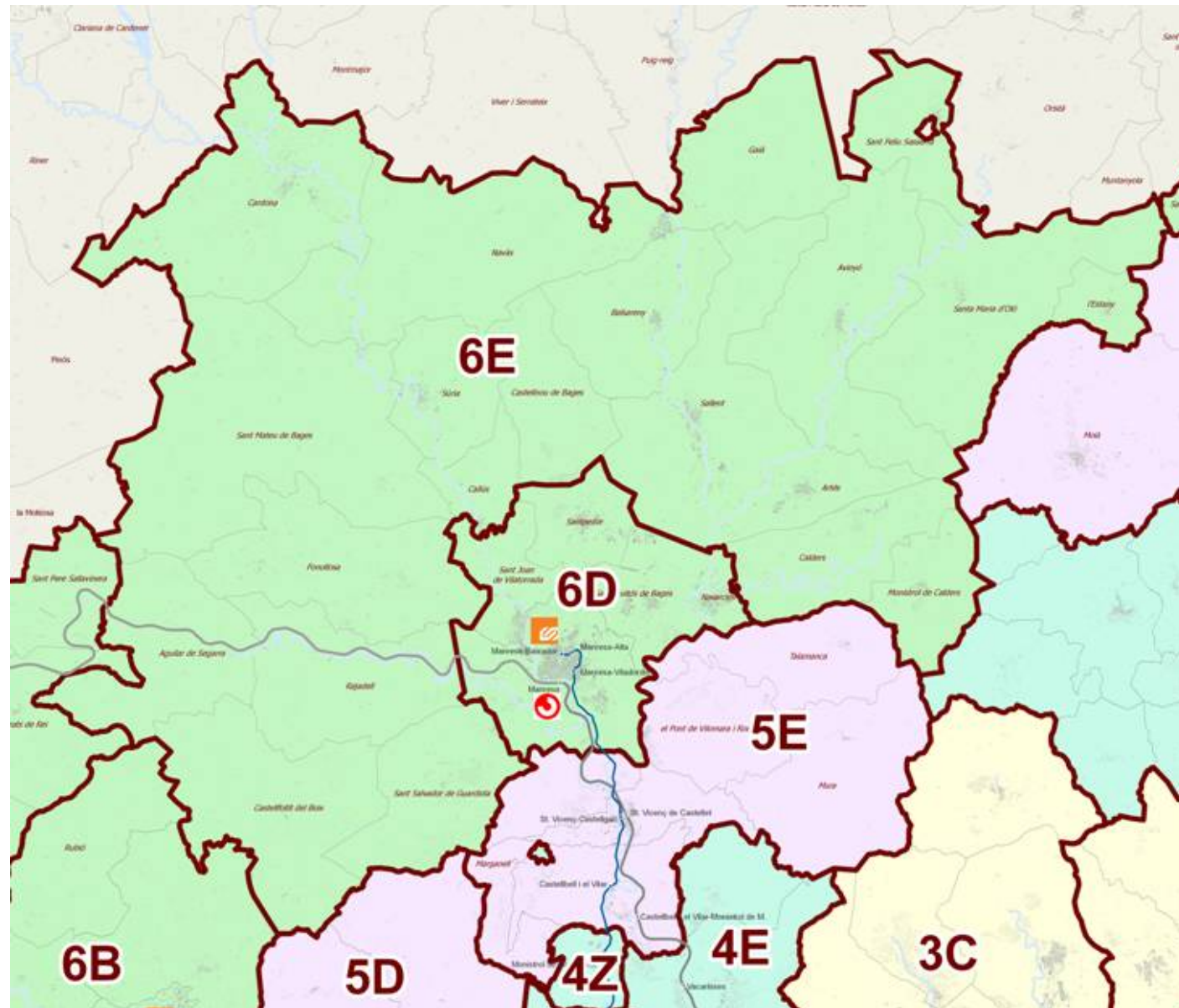
Integració Tarifària al Bages

Zonificació Bages

MUNICIPI	ZONA	ZONA ACTUAL
Monistrol de Montserrat	4Z	4Z
Castellgalí	5E	5E
Castellbell i el Vilar	5E	5E
El Pont de Vilomara i Rocafort	5E	-
Marganell	5E	-
Mura	5E	-
Sant Vicenç de Castellet	5E	5E
Talamanca	5E	-
Moià	5F	-
Manresa	6D	6C
Navarcles	6D	-
Sant Fruitós de Bages	6D	-
Sant Joan de Vilatorrada	6D	-
Santpedor	6D	-
Aguilar de Segarra	6E	-
Artés	6E	-
Avinyó	6E	-
Balsareny	6E	-
Calders	6E	-
Castellfollit del Boix	6E	-
Callús	6E	-
Cardona	6E	-
Castellnou de Bages	6E	-
Fonollosa	6E	-
Gaià	6E	-
L'Estany	6E	-
Monistrol de Calders	6E	-
Navàs	6E	-
Rajadell	6E	-
Sallent	6E	-
Sant Feliu Sasserra	6E	-
Sant Mateu de Bages	6E	-
Sant Salvador de Guardiola	6E	-
Santa Maria d'Oló	6E	-
Súria	6E	-

Integració Tarifària al Bages

Zonificació Bages



Integració Tarifària al Bages

Característiques STI

➤ Què és un desplaçament?

És el trajecte que realitza l'usuari **des d'un origen a una destinació**, permetent la utilització de diferents modes de transport: metro, autobús, tramvia i tren (FGC i Renfe Rodalies)

➤ Nombre de zones de la targeta a adquirir

Cal comprovar en el mapa de la zonificació del STI la ubicació del municipi d'origen i el de destinació i comptar el nombre de zones que es travessen al fer el desplaçament. Cal **seguir el recorregut que farà el transport que utilitzem**, ja sigui ferroviari o de superfície, donat que en alguns casos es travessen més o menys zones tarifàries.

En el cas d'un desplaçament que tingui el seu origen o destinació en estacions contigües o municipis colindants situats a diferent zona tarifària, podrà realitzar-se amb una targeta d'1 zona **sempre i quan no es realitzi cap transbordament**. Únicament es podrà realitzar utilitzant una targeta T-10, T-50/30 o T-70/30 ja que amb les targetes de viatges il·limitats (T-Jove, T-Trimestre i T-Dia) no és tècnicament possible la seva aplicació.

Integració Tarifària al Bages

Característiques STI

➤ Nombre de transbordaments permesos

Les targetes T-Mes, T-Jove, T-Trimestre i T-Dia no tenen cap limitació pel que fa al nombre de transbordaments.

Les targetes T-10, T-50/30 i T-Familiar (70/30) permeten fer un màxim de 3 transbordaments a diferents modes de transport en un mateix desplaçament. Cal validar la targeta cada vegada que es fa un transbordament.

➤ Temps de transbordament sense penalització

El període de temps entre la primera validació efectuada i el darrer transbordament (última validació) d'un mateix desplaçament varia segons el nombre de zones de la targeta integrada.

	1 zona	2 zones	3 zones	4 zones	5 zones	6 zones
Temps de transbordament	1:15h	1:30 h	1:45h	2:00h	2:15h	2:30h

Integració Tarifària al Bages

Característiques STI

➤ Bescanvis de targeta

En cas de mal funcionament d'una targeta integrada cal adreçar-se al personal de l'estació de metro o conductor de l'autobús qui, després de fer les comprovacions oportunes, realitzarà si s'escau, un bescanvi de la targeta. Les targetes que hagin estat malmeses per causa de l'usuari no donaran dret a un bescanvi.

➤ On es pot adquirir una targeta integrada?

A les estacions ferroviàries de Metro, Tramvia, Ferrocarrils de la Generalitat i Renfe Rodalies

A les estacions d'autobusos interurbans

A les terminals del ServiCaixa

Als estancs i establiments de travesses i loteria

Quioscos de premsa

Altres establiments adherits

Els ajuntaments haurien de contactar amb els punts de venda dels seu municipi, sobretot en el cas dels estancs, per tal d'informar-los de la IT i la possibilitat de poder vendre els títols integrats, demanant-ho al seu distribuïdor oficial.

Integració Tarifària al Bages

Gamma de títols



T-10

10 desplaçaments integrats en tots els modes de transport segons les zones a travessar (d'1 a 6 zones). Títol multipersonal i horari.



T-50/30

50 desplaçaments integrats en tots els modes de transport segons les zones a travessar (d'1 a 6 zones). Validesa: 30 dies consecutius des de la seva primera validació. Títol unipersonal i horari.



T-Familiar (70/30)

70 desplaçaments integrats en tots els modes de transport segons les zones a travessar (d'1 a 6 zones). Validesa: 30 dies consecutius des de la seva primera validació. Títol multipersonal i horari.



T-Mes

Desplaçaments il·limitats, a les zones delimitades per la primera validació, en tots els modes de transport segons les zones a travessar (d'1 a 6 zones). Validesa: 30 dies consecutius des de la seva primera validació. Títol personalitzat mitjançant DNI o carnets acreditatius dels operadors.

Integració Tarifària al Bages

Gamma de títols



T-Trimestre

Desplaçaments il·limitats, a les zones delimitades per la primera validació, en tots els modes de transport segons les zones a travessar (d'1 a 6 zones). Validesa: 90 dies consecutius des de la seva primera validació. Títol personalitzat mitjançant DNI o carnets acreditatius dels operadors.



T-Jove

Desplaçaments il·limitats, a les zones delimitades per la primera validació, en tots els modes de transport segons les zones a travessar (d'1 a 6 zones). Validesa: 90 dies consecutius des de la seva primera validació. Títol personalitzat mitjançant DNI o carnets acreditatius dels operadors, per a joves menors de 21 anys.

Es pot ampliar l'edat fins que es compleixin 25 anys, si s'acredita que s'està cursant estudis en facultats o centres docents i obtenció d'un carnet acreditatiu d'ampliació d'edat de la T-Jove.



T-Dia

Desplaçaments il·limitats, a les zones delimitades per la primera validació, en tots els modes de transport segons les zones a travessar (d'1 a 6 zones). Validesa: 1 dia des de la seva primera validació fins l'acabament del servei. Títol unipersonal.

Integració Tarifària al Bages

Preus títols

Tarifas 2009 (€):

	T-10	T-50/30	T-Familiar (70/30)	T-Mes	T-Trimestre	T-Jove	T-Dia
1 zona	7,70	31,50	45,40	47,90	131,50	112,00	5,80
2 zones	15,40	52,80	64,00	69,10	191,00	162,00	9,15
3 zones	21,00	74,15	87,75	93,35	258,00	217,50	11,55
4 zones	27,00	92,25	107,50	111,00	307,00	261,00	13,00
5 zones	31,00	109,00	124,00	127,50	350,00	297,00	14,75
6 zones	32,95	121,50	133,50	136,00	362,50	308,00	16,50

Preu per viatge targetes amb desplaçaments limitats (€)

	T-10	T-50/30	T-Familiar (70/30)
1 zona	0,77	0,63	0,65
2 zones	1,54	1,06	0,91
3 zones	2,10	1,48	1,25
4 zones	2,70	1,85	1,54
5 zones	3,10	2,18	1,77
6 zones	3,30	2,43	1,91

Integració Tarifària al Bages

Exemple de cost per l'usuari

El Pont de Vilomara i Roc (5E)			
	PREUS ABANS IT	PREUS AMB IT	% ESTALVI
El Pont de Vilomara i Roc - Manresa			
Bus interurbà	1,4	1,54	29%
Bus urbà	0,77		
Total	2,17	1,54	
El Pont de Vilomara i Roc - Barcelona			
	1,35	3,1	30%
	3,1		
Total	4,45	3,1	

Moià (5F)			
	PREUS ABANS IT	PREUS AMB IT	% ESTALVI
Moià - Manresa			
Bus interurbà	3,4	2,1	50%
Bus urbà	0,77		
Total	4,17	2,1	
Moià - Barcelona			
	7	3,1	56%
Total	7	3,1	

Sant Fruitós de Bages (6D)			
	PREUS ABANS IT	PREUS AMB IT	% ESTALVI
Sant Fruitós de Bages - Manresa			
Bus interurbà	1,35	0,77	64%
Bus urbà	0,77		
Total	2,12	0,77	
Sant Fruitós de Bages - Barcelona			
	1,35	3,3	29%
	3,3		
Total	4,65	3,3	

Integració Tarifària al Bages

Exemple de cost per l'usuari

Cardona (6E)				
		PREUS ABANS IT	PREUS AMB IT	% ESTALVI
Cardona - Manresa	Bus interurbà	4,15	1,54	69%
	Bus urbà	0,77		
	Total	4,92	1,54	
Cardona - Barcelona				
		12,85	3,3	74%
Total		12,85	3,3	

Artés (6E)				
		PREUS ABANS IT	PREUS AMB IT	% ESTALVI
Artés - Manresa	Bus interurbà	1,9	1,54	42%
	Bus urbà	0,77		
	Total	2,67	1,54	
Artés - Barcelona				
		9,55	3,3	65%
Total		9,55	3,3	

Sant Salvador de Guardiola (6E)				
		PREUS ABANS IT	PREUS AMB IT	% ESTALVI
Sant Salvador de Guardiola - Manresa	Bus interurbà	1,4	1,54	29%
	Bus urbà	0,77		
	Total	2,17	1,54	
Sant Salvador de Guardiola - Barcelona				
		1,4	3,3	30%
Total		4,7	3,3	

Integració Tarifària al Bages

Àmbit operadors

- ✓ **Operadors ja integrats totalment en l'actualitat:**
 - Ferroviaris: FGC i Renfe Rodalies
 - Autobusos:
 - Cingles Bus (Grup Sagalés)
 - Manresa Bus

- ✓ **Operadors que s'integren a partir de l'1 d'abril de 2009:**
 - Autobusos:
 - Transports Castellà. Grup Sagalés
 - Fytsa (Grup Sagalés)
 - Masats
 - Transports Generals Olesa (TGO)
 - Transbages. Grup Sagalés

- ✓ **Operadors que s'integraran de manera progressiva:**
 - Autobusos:
 - Alsina Graells. Grup Alsa, amb les següents línies:
 - Manresa-Callús-Súria-Cardona-Solsona
 - Barcelona-Manresa-Sallent-Balsareny-Navàs
 - Manresa-Santpedor

Integració Tarifària al Bages

Finançament

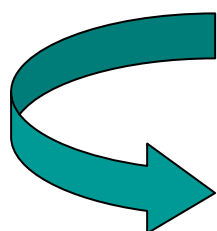
Finançament inicial	
Pla de Serveis del Bages (2009)	1.794.662,38 €
Integració Tarifària al Bages (2009)	1.017.583,85 €

El finançament del Pla de Serveis serà aportat el 100% pel Departament de Política Territorial i Obres Públiques

Finançament Integració Tarifària

Abril – Desembre 2009:

Integració Tarifària del Bages		763.187,89 €
Departament de Política Territorial i Obres Públiques	85%	648.709,71 €
Administració local	15%	114.478,18 €



Administració local		114.478,18 €
Manresa	50%	57.239,09 €
Resta de municipis de la comarca del Bages	50%	57.239,09 €

Integració Tarifària al Bages

Finançament
IT

Aportacions municipis:

Municipi	Nombre d'habitants 2008*	Aportació ajuntament	€/habitant ajuntament
Manresa	75.073	57.239,09 €	0,76 €
Aguilar de Segarra	249	134,09 €	0,54 €
Artés	5.305	2.856,76 €	0,54 €
Avinyó	2.222	1.196,55 €	0,54 €
Balsareny	3.505	1.887,45 €	0,54 €
Calders	914	492,19 €	0,54 €
Callús	1.675	901,99 €	0,54 €
Cardona	5.176	2.787,29 €	0,54 €
Castellbell i el Vilar	3.617	1.947,77 €	0,54 €
Castellfollit del Boix	425	228,86 €	0,54 €
Castellgalí	1.760	947,77 €	0,54 €
Castellnou de Bages	966	520,19 €	0,54 €
Estany, l'	385	207,32 €	0,54 €
Fonollosa	1.362	733,44 €	0,54 €
Gaià	160	86,16 €	0,54 €
Marganell	301	162,09 €	0,54 €
Moià	5.661	3.048,47 €	0,54 €

*Font: IDESCAT. Padró municipal d'habitants 2008

Integració Tarifària al Bages

Finançament IT

Municipi	Nombre d'habitants 2008*	Aportació ajuntament	€/habitant ajuntament
Monistrol de Calders	701	377,49 €	0,54 €
Monistrol de Montserrat	2.983	1.606,35 €	0,54 €
Mura	237	127,63 €	0,54 €
Navarcles	5.818	3.133,01 €	0,54 €
Navàs	6.133	3.302,64 €	0,54 €
Pont de Vilomara i Rocafort, el	3.635	1.957,46 €	0,54 €
Rajadell	492	264,94 €	0,54 €
Sallent	7.061	3.802,37 €	0,54 €
Sant Feliu Sasserra	633	340,87 €	0,54 €
Sant Fruitós de Bages	7.782	4.190,63 €	0,54 €
Sant Joan de Vilatorrada	10.661	5.740,98 €	0,54 €
Sant Mateu de Bages	673	362,41 €	0,54 €
Sant Salvador de Guardiola	3.044	1.639,20 €	0,54 €
Sant Vicenç de Castellet	8.275	4.456,11 €	0,54 €
Santa Maria d'Oló	1.089	586,43 €	0,54 €
Santpedor	6.787	3.654,82 €	0,54 €
Súria	6.454	3.475,50 €	0,54 €
Talamanca	152	81,85 €	0,54 €

*Font: IDESCAT. Padró municipal d'habitants 2008

La integració tarifària arriba al Bages



Generalitat de Catalunya
**Departament de Política Territorial
i Obres Públiques**



CONSELL COMARCAL DEL BAGES



Àrea de Barcelona
Autoritat del Transport
Metropolità



Ajuntament **de Manresa**