

Procés participatiu

INSTAL·LACIONS DE SANEJAMENT:

(16) El 53,1% a favor de posar reixetes sota baixants d'aigües pluvials



Procés participatiu

MOBILIARI URBÀ I ENLLUMENAT:

(17) El 65,4% a favor de mantenir el model de banc actual

(18) El 60,5% a favor de m mantenir el model de paperera
(Diputació)

(19) El 60,5% prefereixen els fanals amb vidre (contaminació lumínica)

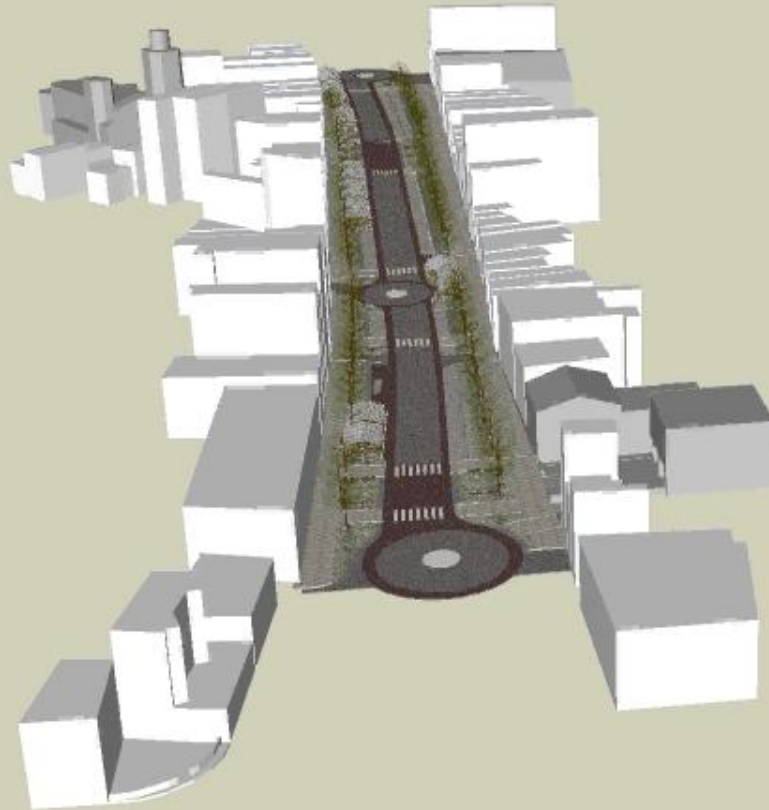


Procés participatiu

SÍNTESI:

**Quasi consens respecte a l'avantprojecte presentat al seu moment
El projecte com a inici del procés de transformació de la Riera**

Tall de la carretera ¿provisional? En el decurs de les obres
Problemàtica de l'aparcament comercial





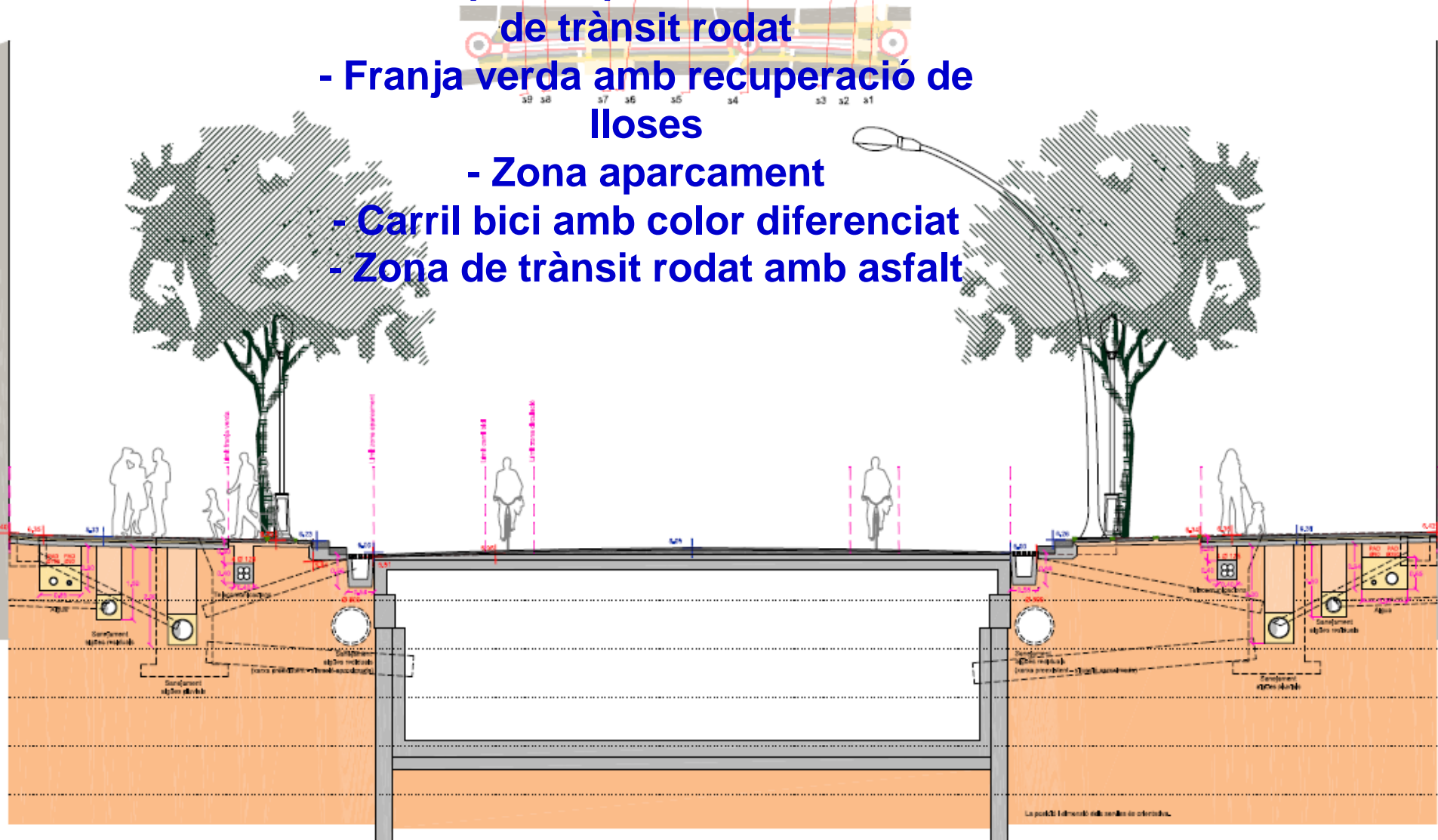
VIALITAT: FERMS I PAVIMENTACIÓ

- Es mantenen les franges inicials:
 - Nova pavimentació no lliscant amb pedra de Girona sobre graveta d'ull de perdiu per la no existència de trànsit rodat
- Franja verda amb recuperació de lloses
- Zona aparcament
- Carril bici amb color diferenciat
- Zona de trànsit rodat amb asfalt



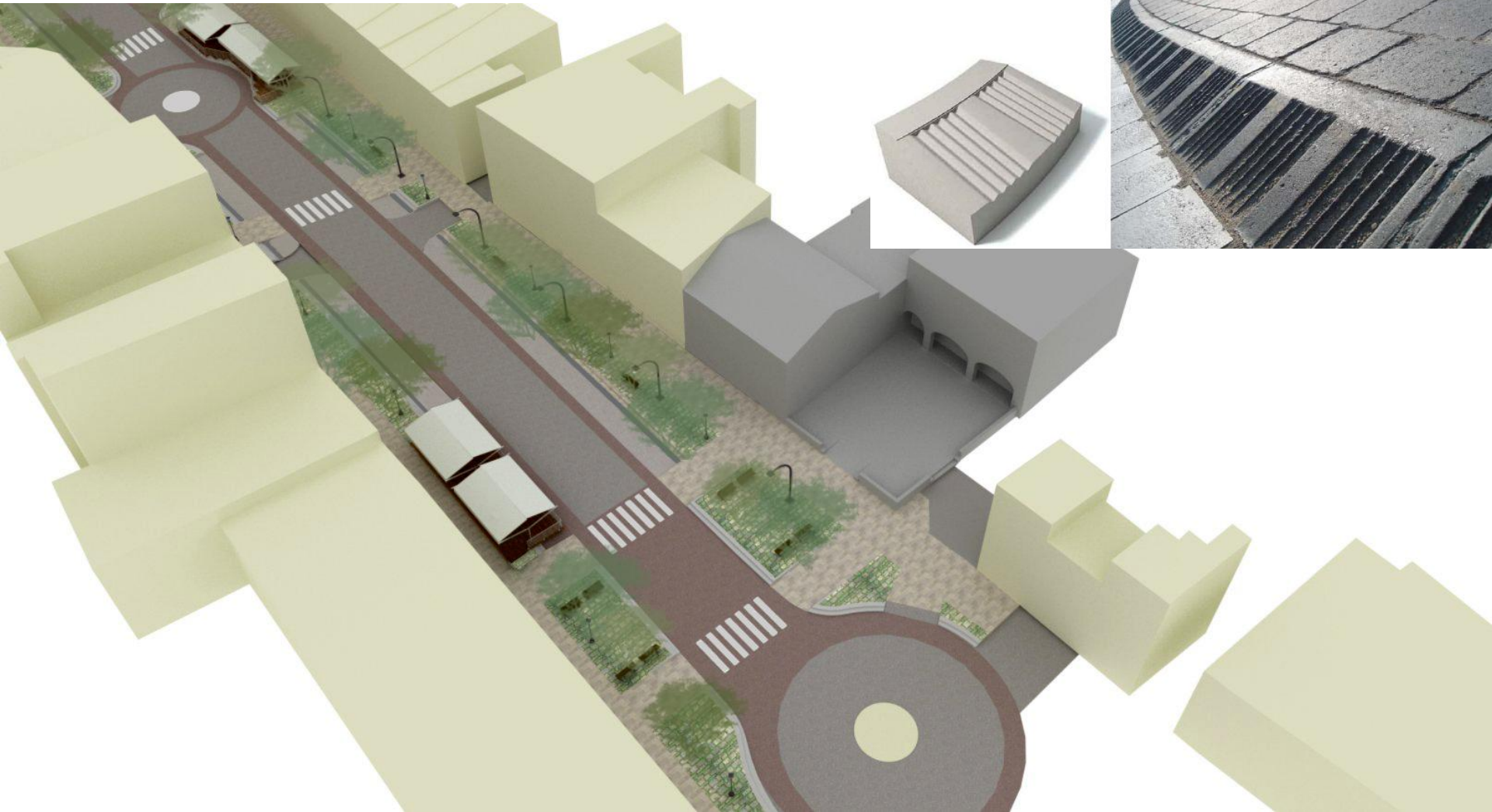
VIALITAT: FERMS I PAVIMENTACIÓ

- Es mantenen les franges inicials:
 - Nova pavimentació no lliscant amb pedra de Girona sobre graveta d'ull de perdiu per la no existència de trànsit rodat
 - Franja verda amb recuperació de lloses
 - Zona aparcament
 - Carril bici amb color diferenciat
 - Zona de trànsit rodat amb asfalt

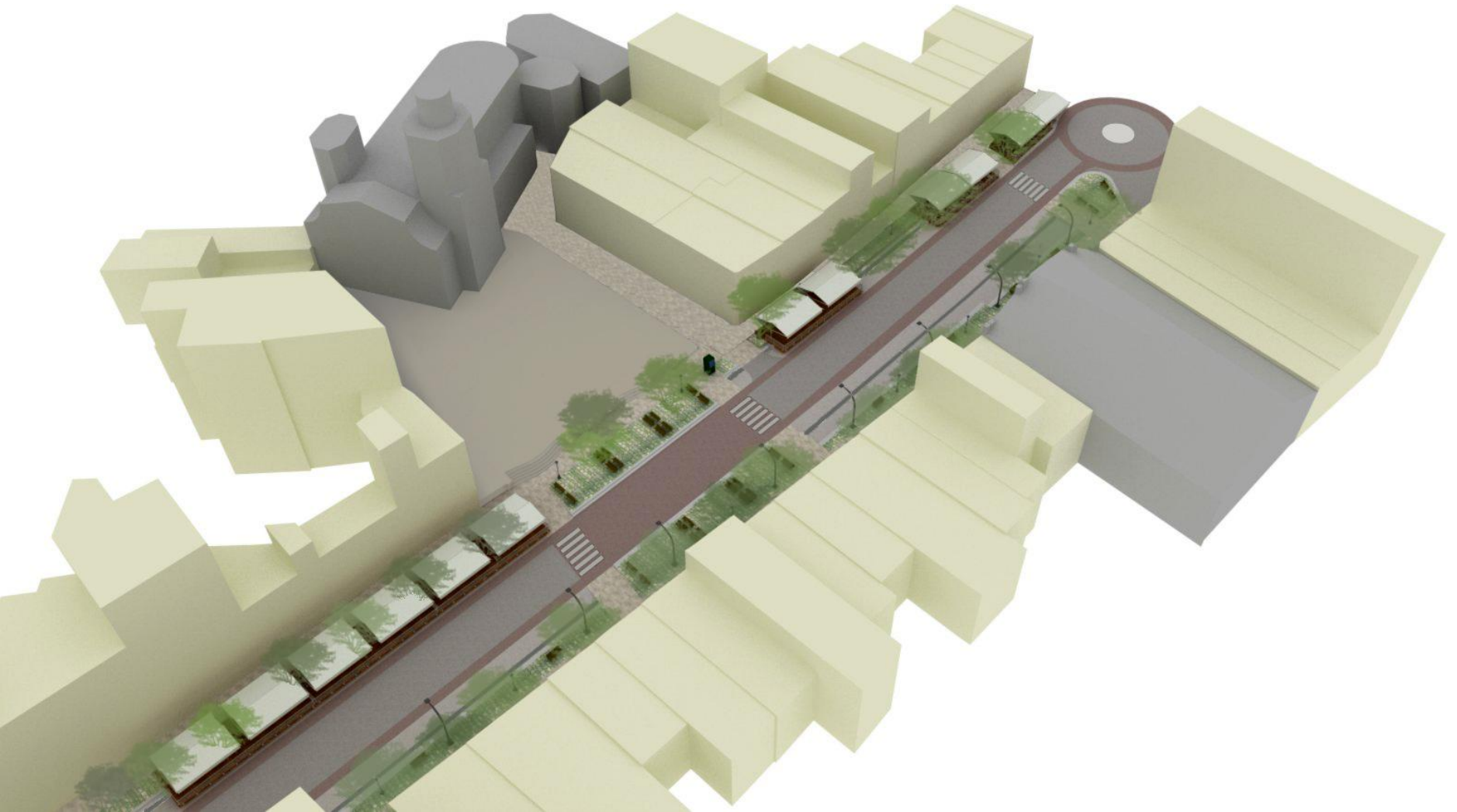


VIALITAT: FERMS I PAVIMENTACIÓ

- Es manté la rotonda a l'altura del Rial de Sa Clavella, que serà de tipus remuntable i dotada de llums de balissament tipus "ull de gat" (menor del radi de gir -> naturalesa distinta a les altres)



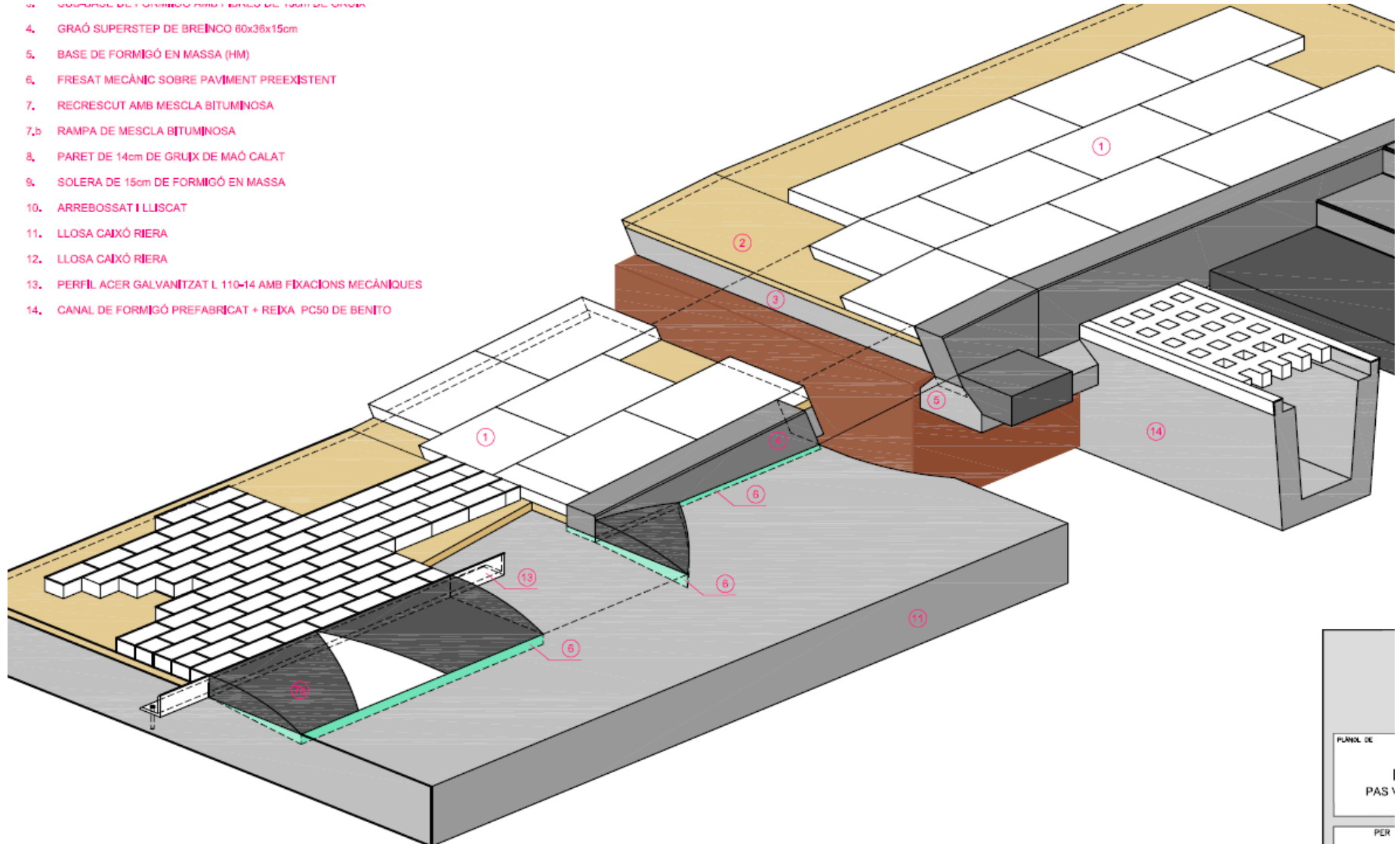
PLACES DE L'ESGLÉSIA I DE L'AJUNTAMENT: Es mantenen baranes i escales preexistents



PLAÇA DE L'AJUNTAMENT I DE L'ESGLÉSIA:

- Es continua el paviment de pedra fins a la calçada i es crea una prolongació de les places a un nivell superior a la resta de la calçada, com en els passos de vianants

1. CUBREPLAT DE FORMIGÓ AMB FIBRES DE 100M DE GRUIX
2. GRAÓ SUPERSTEP DE BREÏNCO 80x36x15cm
3. BASE DE FORMIGÓ EN MASSA (HM)
4. FRESAT MECÀNIC SOBRE PAVIMENT PREEXISTENT
5. RECRESQUIT AMB MESCLA BITUMINOSA
6. RAMPA DE MESCLA BITUMINOSA
7. PARET DE 14cm DE GRUIX DE MAÓ CALAT
8. SOLERA DE 15cm DE FORMIGÓ EN MASSA
9. ARREBOSSAT I LLISCAT
10. LLOSA CAIXÓ RIERA
11. LLOSA CAIXÓ RIERA
12. PERFIL ACER GALVANITZAT L 110-14 AMB FIXACIONS MECÀNIQUES
13. CANAL DE FORMIGÓ PREFABRICAT + REIXA PC50 DE BENITO



PLAÇA DE L'AJUNTAMENT I DE L'ESGLÉSIA:

-Condicionant de la sobrecàrrega:

A la **plaça de l'església** el paviment és actualment la mateixa capa de compressió de les plaques que formen la part superior del caixó de canalització de la Riera. Segons l'informe sobre les càrregues d'ús de la coberta de la canalització de la Riera d'Arenys de Mar, emès per l'enginyer director de dites obres de canalització en data 18 de juliol de 1.997, es varen preveure, a petició de l'Ajuntament, una sobrecàrrega d'ús destinada a paviment de 330kg/m².

Segons l'apartat d'Accions a l'Edificació del Document Bàsic de Seguretat Estructural del vigent Codi Tècnic de l'Edificació, les càrregues a considerar formades pel paviment col·locat sobre les plaça de l'església són:

1. Pedres calices compactes: 2.800 kg/m³. Al tenir uns llambordins de pedra de Girona de 7cm de gruix, tenim una sobrecàrrega de $2.800 \text{ kg/m}^3 \times 0,07\text{m} = 196\text{kg/m}^2$.
2. Sorres i graves: de 1.500 a 2.000kg/m³. Llit de 4cm de graveta d'ull de perdiu: $2.000\text{kg/m}^3 \times 0,04\text{m} = 80\text{kg/m}^2$.
3. TOTAL: $196 + 80 = \mathbf{276\text{kg/m}^2}$, que és inferior als 330kg/m² previstos.

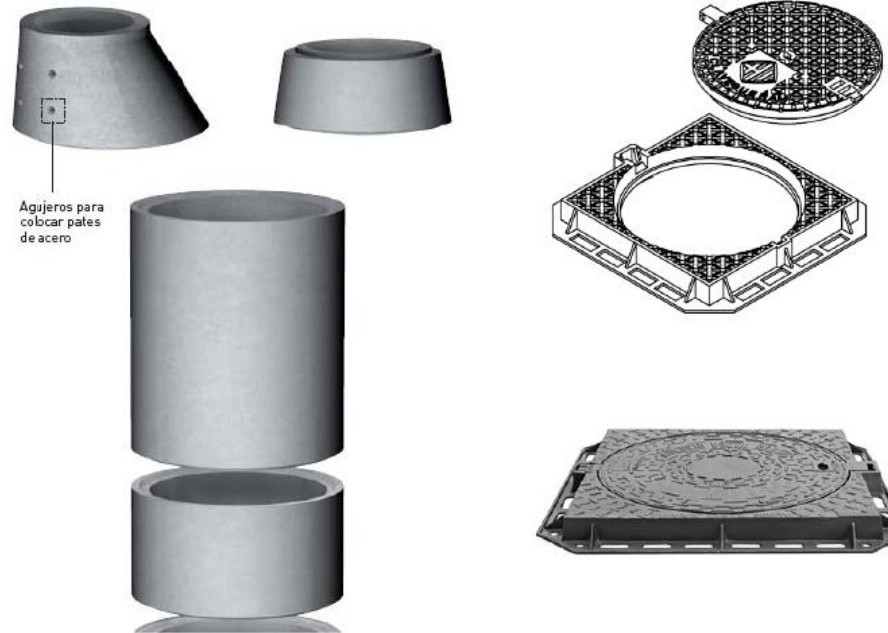
LA MOBILITAT:

Passos de vianants elevats per reduir la velocitat dels vehicles



SANEJAMENT:

- Redimensionat i nova xarxa d'aigües residuals (PEAD).
- Nova xarxa d'aigües pluvials (PEAD).
- Dues línies de reixetes interceptores a ambdós costats de l'actual caixó de canalització de la Riera
- Nous pous de registre i de connexió a la xarxa preexistent.



SANEJAMENT

Disposició d'arquetes i reixetes practicables sota baixants d'aigües pluvials preexistents

