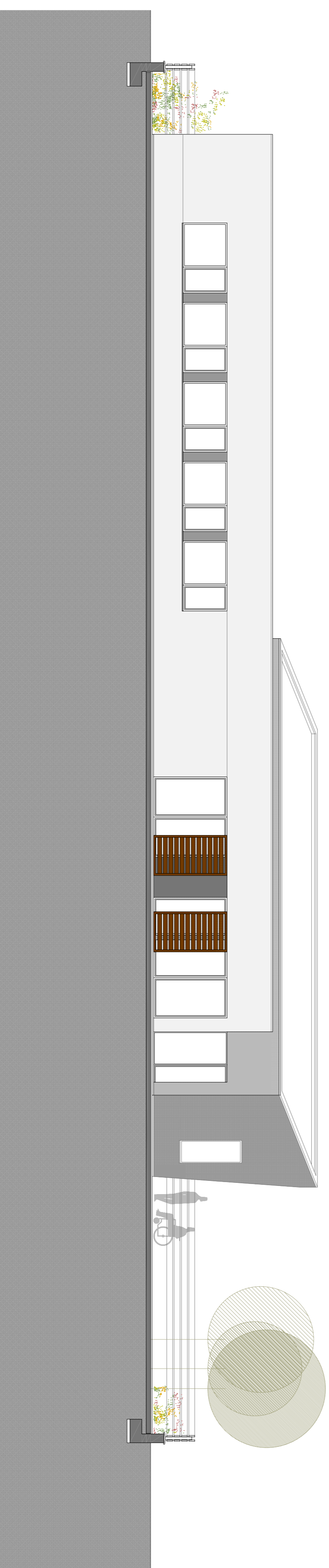
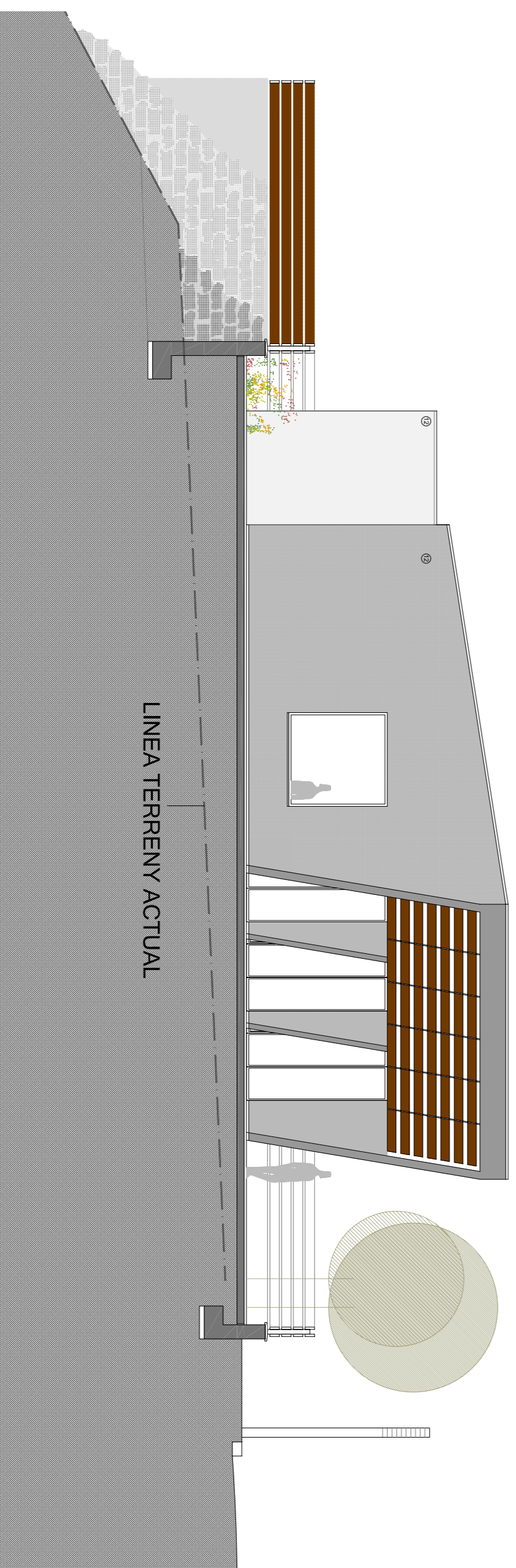


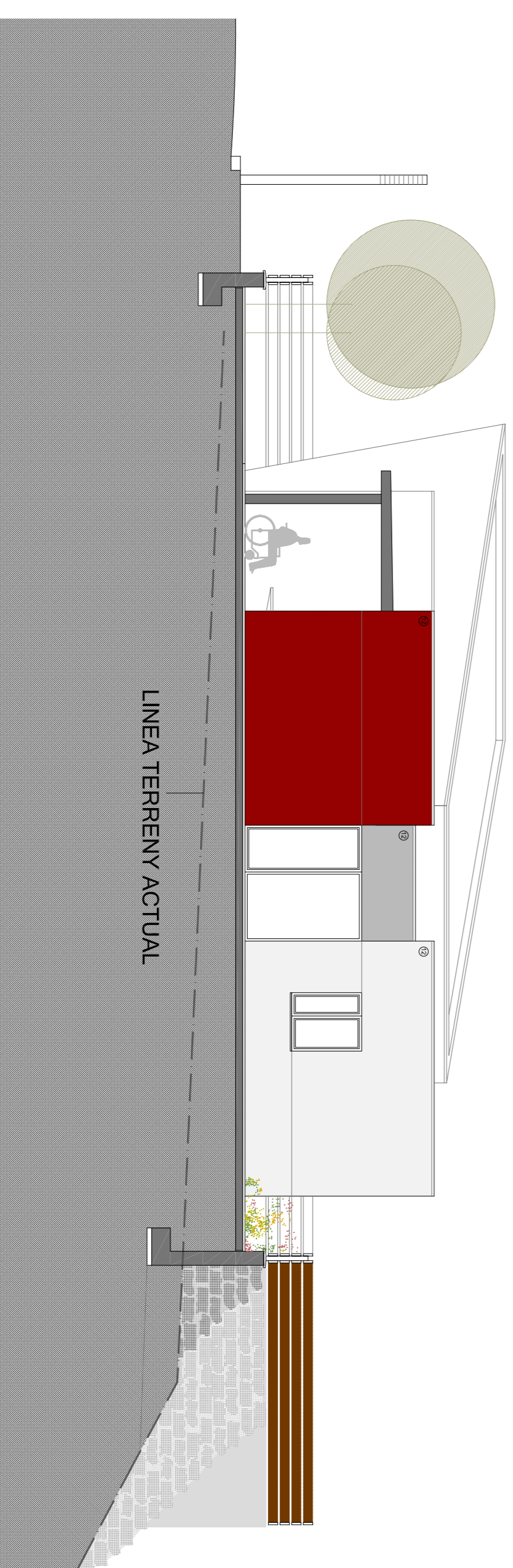
ALÇAT SUD-EST



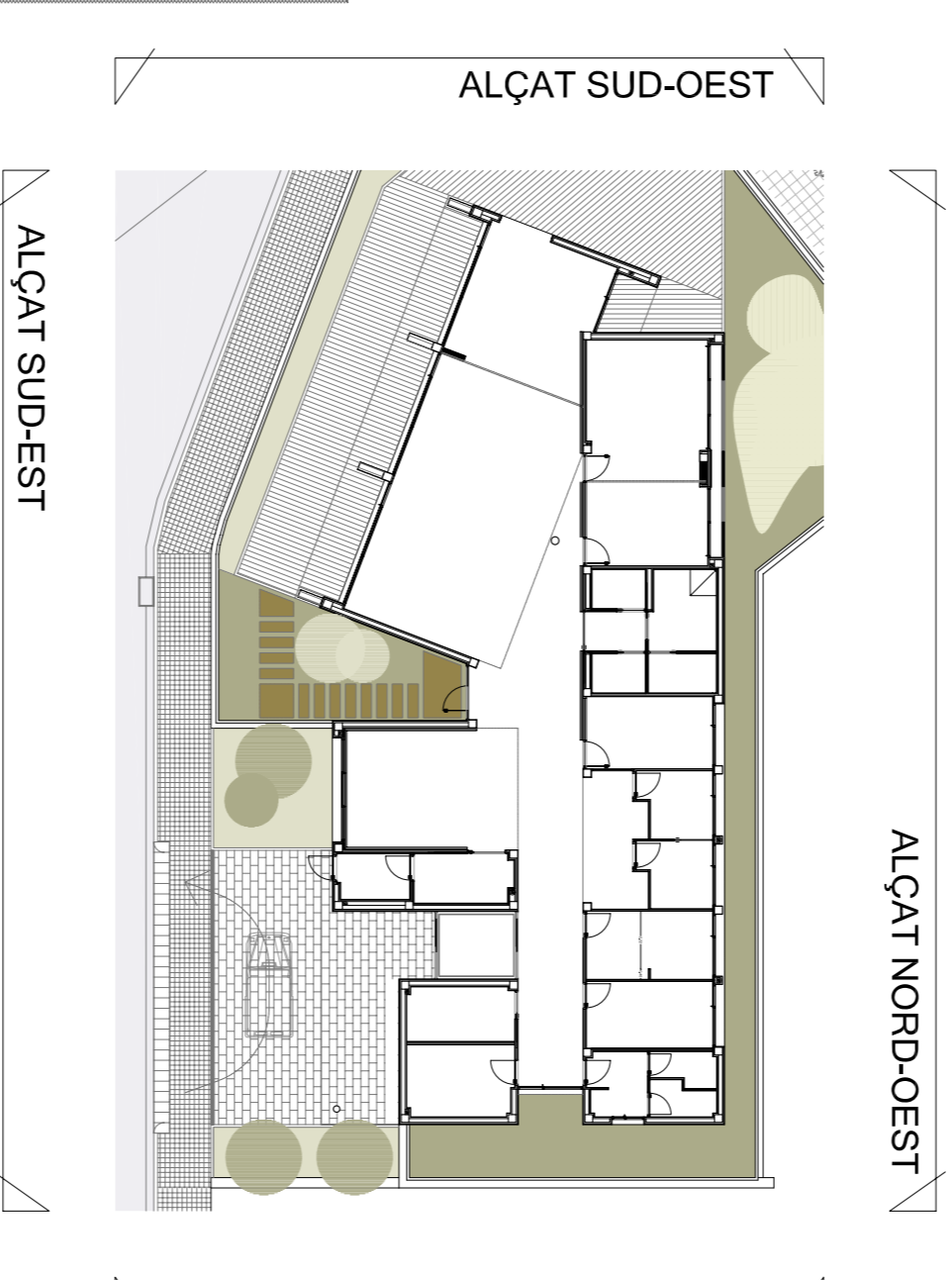
ALÇAT NORD-OEST



ALÇAT SUD-OEST



ALÇAT NORD-EST



ALÇAT SUD-OEST

ALÇAT SUD-EST

ALÇAT NORD-OEST

ALÇAT NORD-EST

#### LLEGENDA ACABATS

- 1- Paviment continu de formigó imprès, realitzat in situ, imprimació amb resines (model·le i color a decidir). Tractament anticolor.
- 2- Paviment de gres porcel·l·àtic antilliscant segons CTE de 4x4x40cm
- 3- Paviment de gres porcel·l·àtic antilliscant segons CTE de 4x4x40cm
- 4- Faldat format per perfil·ls d'alumini amb acbatat basat
- 5- Revestiment amb pladur o simil·lar, fins al fals sostre
- 6- Revestiment amb gipso-ortogips
- 7- Revestiment amb gipso-ortogips
- 8- Cerdas penjades amb pladurs de guix laminat i form de guix amb perfil·ls d'alumini i perfil·ls de PVC.
- 9- Cerdas ortogips de pladur givertizat, sistema Pladur o simil·lar
- 10- Cerdas de barres de fusta
- 11- Cerdas de barres de fusta
- 12- Revestiment monocapa amb aïllament tipus WEBERTHERM
- 13- Pladur acabat ortogips amb aïllament en l'última imprimació en mal·lorca fenoliquica, acabit de fusta natural tipus Podena o similar, faldat vista
- 14- Presentació de faldat de guix
- 15- Pladur de faldat de guix amb perfil·ls de Siniat Visomp
- 16- Pladur de faldat de guix amb perfil·ls de Siniat Visomp
- 17- Paviment de gres extintorsionats per a exteriors resistent a la congelació i d'acort inoxidable
- 18- Pladur
- 19- Llatell
- 20- Panell solar
- 21- Sotol de medi'ana fins a 1,20m d'altura

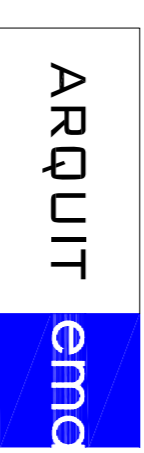
#### ACABATS

- |                        |                    |                                 |   |
|------------------------|--------------------|---------------------------------|---|
| A                      | B                  | C                               | D |
| 1- Paviments verticals | Fals sostre a 2,50 | Fals sostre zona buïra a 2,20 m |   |
| 2- Sotol               |                    |                                 |   |
| 3- Vista               |                    |                                 |   |

#### PROJECTE BÀSIC I EXECUTIU

CENTRE DE DIA PER A GENT GRAN JORBA - L'ANOIA (BARCELONA)

Ferran Mateu i Soler  
arquitecte



COPÈRNIC, 94 Ent. 3ª, 08006 BARCELONA  
Tel. 93 202 2801 \* Fax 93 209 7339  
arquitema@arquitema.com  
www.arquitema.com

Visat

Orientació



Plànol  
ALÇATS  
Número de plànol  
A-03

Escala  
1:100

Data  
VI-2009

Per endreçar de:

AJUNTAMENT DE JORBA  
Carrer Major, 2  
NIF: P-0810200-F  
08719 JORBA



Client