

Memòria 2006



El CST, al servei de les polítiques públiques en salut i benestar

El grup de centres i els professionals del Consorci Sanitari de Terrassa (CST) estem construint una organització d'atenció integral a la salut dels ciutadans del Vallès Occidental, fortament arrelada al territori i molt vinculada amb els municipis. Una organització actual pel nou model d'atenció; per la renovació de l'estructura física i tecnològica que ens doti d'uns dispositius moderns i resolutius, adequats a les persones que els utilitzen i als professionals que hi treballen; per la modernització dels instruments d'organització i gestió, i per l'establiment d'aliances estratègiques que converteixen la competència en col·laboració. Una organització que també assumeix la seva responsabilitat tant en aspectes socials com mediambientals i econòmics.

En aquests anys ens hem proposat consolidar la nova àrea d'influència i treballar per assolir l'atenció en tots els nivells assistencials de més de 200.000 persones. Alhora planifiquem nous àmbits estratègics pel sistema públic, com ara l'atenció a la dependència i la salut pública i comunitària. En el seu conjunt, el desplegament del Pla estratègic 2004-2008 ens està transformant en un nou grup CST, atent a les necessitats de la població i efectiu en les respostes.

Núria Paniello / Presidenta

Pere Vallribera / Director gerent

Entitats consorciades	%	Vocals	Càrrecs
Generalitat de Catalunya	60%	6	Presidència
Ajuntament de Terrassa	20%	2	Vicepresidència: alcalde de Terrassa
Fundació Privada Sant Llàtzer	20%	2	

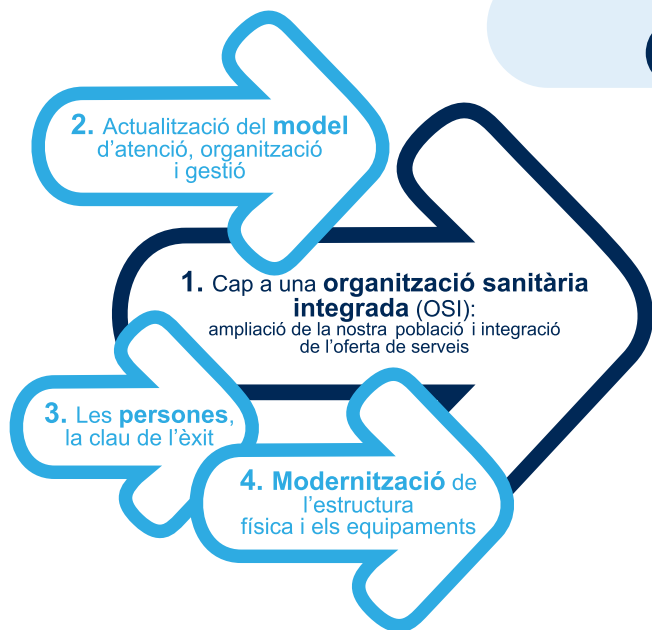
PATRONAT Fundació Sant Llàtzer

President: alcalde de Terrassa

Vicepresident: Regidor de Salut

3 vocals designats per l'Ajuntament





1. Una organització sanitària integrada

Seguim avançant cap al nou model del grup CST: integració de nivells, equips multidisciplinaris, orientació al client, i organització descentralitzada i horitzontal, basada en la gestió clínica i en un sòlid pla de qualitat, amb un alt grau de participació dels professionals.

En **atenció primària** s'han reforçat els recursos per tal de poder adaptar-nos al creixement de la població i de la demanda de serveis.

En **atenció especialitzada** ha finalitzat la incorporació de la població de Sant Quirze i s'ha iniciat la de Can Rull de Sabadell. Així mateix, s'ha posat en marxa el nou tomògraf d'alta tecnologia, que incrementa notablement el seu potencial diagnòstic, i s'ha desplegat l'atenció neurològica pròpia. A més, l'activitat quirúrgica ha permès assolir pràcticament tots els objectius de llistes d'espera.

En **atenció sociosanitària** s'ha iniciat l'ordenació dels recursos (trasllat de les cures pal·liatives) que ha de permetre les reformes imprescindibles de l'Hospital Sant Llätzer.

L'**atenció a la salut mental** ha posat en marxa, de forma provisional a l'Hospital de Terrassa, el nou hospital de dia.

En **atenció a les dependències** segueixen avançant els projectes de pisos amb serveis, de residències i d'altres serveis previstos a Terrassa, Rubí i Matadepera, que ens han de permetre estar presents en els serveis derivats de la nova Llei d'atenció a la dependència.

Com a **centre universitari**, hem seguit formant professionals de 13 especialitats, amb la recent acreditació per formar especialistes en nefrologia. La **recerca** al CST avança en diverses línies d'excel·lència que seran reforçades en el futur.

Mecanismes de coordinació i integració

- Prog. de gestió de malalties internivells
- Progr. de gestió de casos internivells
- Noves ubicacions alternatives en la provisió de serveis
- Coordinació entre nivells
- Millora de l'accessibilitat i l'atenció al client entre dispositius

2. Actualització del model d'atenció, organització i gestió

- El model d'atenció integrada avança amb el **reforç dels àmbits assistencials** com a veritables estructures de gestió clínica amb alt grau d'autonomia i amb la integració de professionals de totes les disciplines.
- Els **sistemes d'informació** per al suport de l'activitat clínica es desenvolupen de forma decidida amb nous aplicatius de l'estació de treball clínic (especialment al servei d'urgències), la informació clínica compartida entre tots els nivells assistencials i els centres, la posada en funcionament del nou quadre de comandament integral i la digitalització de les imatges amb el suport de la UDIAT de Sabadell.
- Els **serveis de suport no assistencials** milloren la seva orientació per facilitar l'atenció als pacients i donar suport als professionals assistencials.

3. Les persones, la clau de l'èxit

- La signatura i aplicació del **VIIIè Conveni de la XHUP**, inclosa l'atenció primària, fixa el camí cap a l'homologació de les condicions de tots els treballadors de la sanitat pública a Catalunya.
- La consolidació del full informatiu **FlaixCST** i la intranet, els fòrums de participació, les comissions de treball, etc. faciliten la **millora de la comunicació entre professionals**.
- Pel que fa a les **polítiques de recursos humans**, s'ha treballat en la millora de les condicions de treball, el suport psicosocial, la deshabituació tabàquica, l'anàlisi de càrregues de treball (infermeria i neteja) i la defensa dels professionals davant d'agressions.

4. Modernització de l'estructura física i els equipaments

- El **nou CAP Rubí 3** es finalitzarà el 2007.
- El **Pla d'ampliació i reforma de l'Hospital de Terrassa 2004-2010**, que afecta tres quartes parts de la seva superfície, ha permès el 2006:
 - Obrir dues noves unitats d'hospitalització a la planta 10.
 - Iniciar la reforma integral de la planta 6.
 - Incorporar un tomògraf de 16 corones, d'altres prestacions diagnòstiques.
- Millorar infraestructures (climatització, impermeabilització, sistemes de gestió de les instal·lacions...).
- S'han millorat els accessos i l'aparcament a l'**Hospital de Sant Llätzer**, del qual es reformaran les instal·lacions i serveis (2007-2008).

La nostra població de referència



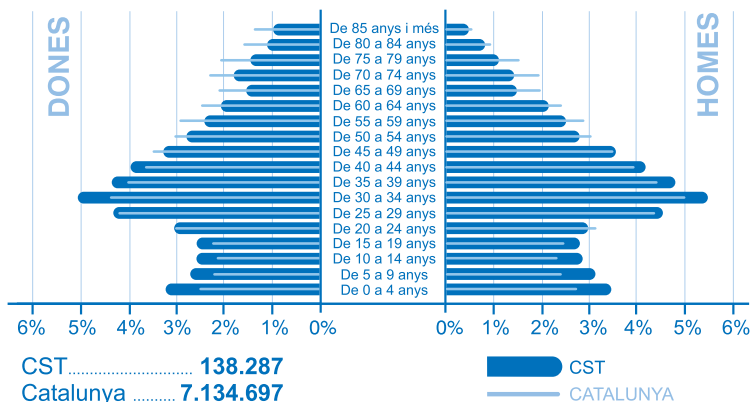
La població de referència a qui oferim una cobertura sanitària integrada (atenció primària, hospitalària, sociosanitària i a la salut mental) s'atansa a les 150.000 persones (40% de la població de Terrassa i Rubí i tota la de Matadepera i Castellbisbal). A més, som el centre hospitalari de referència per a una població de 200.000 persones (els anteriors més Sant Quirze i el barri de Can Rull de Sabadell).

Població de referència de l'atenció primària

	2006	Δ05-06
ABS Sant Llàtzer	37.387	6,6%
ABS Terrassa Nord	40.379	2,8%
Terrassa	32.210	
Matadepera*	8.169	
ABS Terrassa Est	20.370	13,6%
ABS Anton de Borja	40.151	6,6%
Rubí*	28.879	
Castellbisbal*	11.272	
Total	138.287	6,4%

*Dades 2006 (Idescat).

Edat i sexe de la població de l'atenció primària



Recursos humans



Personal assistencial

Diplomats	608
Facultatius	410
FP I	386
FP II	95
MIR	70
LLIR	6
Altres	46

Personal no assistencial

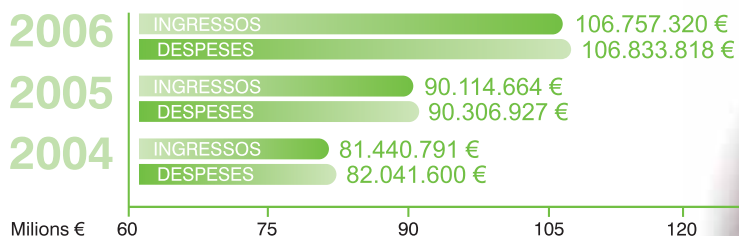
Administració	294
Serveis generals	218

Total **2.133**

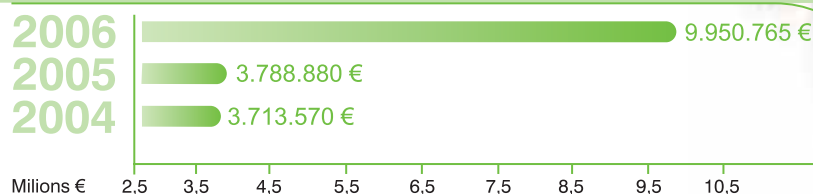
Recursos econòmics



Evolució dels ingressos i despeses



Inversió bruta anual





Àmbit mèdic i d'especialitats

MEDICINA INTERNA

Medicina Interna · Digestologia · Neurologia
Dietètica · Reumatologia · Dermatologia

ONCOLOGIA Hospital de Dia

NEFROLOGIA Diàlisi

CARDIOLOGIA

PNEUMOLOGIA

CURES INTENSIVES

Salut mental

PSIQUIATRIA Centre de Salut Mental d'Adults · Hospital de Dia · Ludopaties

Atenció maternoinfantil

PEDIATRIA

Pediatria · Cirurgia Pediàtrica · Neurologia Pediàtrica
Nefrologia Pediàtrica · Psicologia Infantojuvenil · Neonatologia
Cardiologia Pediàtrica · Endocrinologia Pediàtrica
Gastroenterologia Pediàtrica · Hematologia · Al·lèrgologia

OBSTETRÍCIA

GINECOLOGIA

Àmbit quirúrgic

ESPECIALITATS QUIRÚRGIQUES

Cirurgia General · Cirurgia Vascular · Urologia · Cirurgia Plàstica · Cirurgia Toràtica · ORL

CIRURGIA SENSE INGRÉS (UCSI)

CIRURGIA ORTOPÈDICA I TRAUMATOLOGIA

OFTALMOLOGIA

MEDICINA DE L'ESPORT

Atenció urgent i emergències

URGÈNCIES

ATENCIÓ DOMICILIÀRIA (SAD)

EMERGÈNCIES MÈDIQUES (SEM)

Serveis clínics de suport i bloc quirúrgic

FARMÀCIA

DIAGNÒSTIC PER LA IMATGE Radiologies · Ecografies · Mamografies · TAC · RMN

ANATOMIA PATOLÒGICA

LABORATORI

ANESTESIOLOGIA

REHABILITACIÓ

Atenció primària

MEDICINA DE FAMÍLIA

PEDIATRIA

ODONTOLOGIA

TREBALL SOCIAL

PROGRAMES Atenció a la salut sexual i reproductiva (PASSIR) · Programa Salut i Escola
Prog. Antena (Salut Mental) · Tabaquisme · Beveu menys · Nen sa · Programa d'implantació d'activitat física (PIP)

Atenció sociosanitària

CURES PAL·LIATIVES Equip Avaluador Integral d'Atenció Sociosanitària (EAIA) · PADES
Unitat de Cures Pal·liatives · Unitat Funcional Interdisciplinària Sociosanitària (UFISS) pal·liativa

GERIATRIA Convalescència · Llarga Estada
Hospital de Dia Rehabilitador · UFISS geriàtrica
EAIA de Demències i Geriàtrica

HOSPITAL DE DIA PER A MALALTS D'ALZHEIMER

Salut pública

INFORMACIÓ SANITÀRIA

Pla de salut · Estudis de salut
Vigilància epidemiològica

PREVENCIÓ, PROMOCIÓ I PROTECCIÓ DE LA SALUT

Medi ambient · Salut alimentària · Laboratori de salut pública



Activitat assistencial



Atenció especialitzada

ALTES

△05-06

Hospitalització	14.205	-4,5%
Cirurgia major ambulatoria	4.138	16,6%
UHP	639	-3,9%
Parts	1.892	4,0%
Estada mitjana	6,40	3,4%
Índex d'ocupació	83,8%	-1,3%

ACTIVITAT QUIRÚRGICA

△05-06

Pacients hospitalitzats	4.101	-2,8%
Cirurgia major ambulatoria	4.138	16,6%
Cirurgia menor ambulatoria	3.766	-6,0%
Total	12.005	5,2%

HOSPITAL DE DIA

△05-06

Sessions	11.259	46,7%
Pacients	2.583	38,6%

CONSULTES EXTERNES*

△05-06

Primeres visites	53.293	11,4%
Visites successives	145.107	2,7%
Total visites	198.400	4,9%
Índex de reiteració	2,72	-7,8%

*Activitat realitzada a l'Hospital i l'atenció primària per al CatSalut.

URGÈNCIES

△05-06

Urgències	107.629	5,3%
Urgències ingressades	9.211	1,7%
Urgències/dia	294,9	5,3%



REHABILITACIÓ

△05-06

Sessions	72.774	1,2%
----------	--------	------

DIAGNÒSTIC PER LA IMATGE

△05-06

Radiologies convencionals	83.938	8,6%
Mamografies	7.915	-2,0%
Ecografies ginecològiques	2.570	3,3%
Ecografies no ginecològiques	14.901	9,2%
TAC	8.390	7,6%
Endoscòpies digestives	3.698	-3,5%

Atenció primària

VISITES

△05-06

Cita prèvia	505.717	0,2%
Visites programades	120.251	4,6%
Urgències	193.693	12,1%

ATENCIÓ AL DOMICILI

△05-06

Pacients crònics	13.157	2,9%
Urgències	4.867	-20,2%

Atenció socio sanitària

HOSPITAL DE DIA SANT JORDI

△05-06

Pacients atesos	123	-10,9%
Sessions	9.072	9,8%

PADES

△05-06

Pacients	279	-10,9%
Altes	263	-21,0%

HOSPITAL SANT LLÀTZER

△05-06

Llarga estada		
Places	82	6,5%
Altes	170	-13,3%
Estada mitjana	167	21,0%
Cures pal·liatives		
Places	15	0%
Altes	312	-2,5%
Estada mitjana	17	-5,5%

△05-06

Convalescència		
Places	60	7,7%
Altes	451	-8,5%
Estada mitjana	46	45%
Hospital de dia		
Usuaris	190	-1,1%
Estades	16.146	7,7%

Atenció a la salut mental

SALUT MENTAL

Primeres visites	1.283
Visites successives	11.684

PROGRAMA DE TRASTORNS MENTALS SEVERS

Primeres visites	90
Visites successives	4.051

Activitat científica i docent



Activitat científica

Projectes de recerca.....	37
Ingressos.....	356.136 €

Docència de pregrau (alumnes)

Medicina i Cirurgia	52
Fisioteràpia	36
Infermeria	188

Docència de postgrau

Medicina Familiar i Comunitària	27
Anestesiologia i Reanimació.....	6
Cirurgia General i Digestologia.....	1
Cirurgia Ortopèdica i Traumatologia.....	5
Medicina Interna.....	8
Nefrologia	1
Obstetrícia i Ginecologia	7
Oftalmologia.....	4
Pediatría	4
Psiquiatria	4
Psicologia Clínica	3
Infermeres llevadores (LLIR)	6
Total	76

Formació continuada

Hores de formació.....	1.152
Activitats formatives	88
Persones assistents	2.484



Qualitat



Òrgans

- Comitè de Direcció de Qualitat
- 19 comissions clíniques
- 10 comissions de docència, recerca i formació
- 8 comissions de gestió i suport
- 525 persones implicades directament en els comitès i comissions
- 34% de comissions integrals
- 84% d'assoliment dels seus objectius

Altres dades significatives

- Aprovació del quadre integral d'indicadors de qualitat
- Guies metodològiques per a l'elaboració de processos, procediments, protocols i guies clíniques
- Recertificació del Servei d'Anàlisis Clíniques segons la norma ISO 9001:2000





Població de l'atenció primària 138.287
 Població de l'atenció especialitzada ... 200.000

Pressupost de despeses 105,4 milions €

Personal de l'organització 2.133



1
Hospital de Terrassa
 Ctra. Torrebonica, s/n • 08227 Terrassa
 Tel. 93 731 00 07



2
Hospital Sociosanitari Sant Llàtzer
 Pl. Doctor Robert, 1 • 08221 Terrassa
 Tel. 93 783 71 11



3
CAP Terrassa Est
 Ciudad Real, 31 • 08227 Terrassa
 Tel. 93 784 82 83



4
CAP Sant Llàtzer
 Ribes, 62 • 08221 Terrassa
 Tel. 93 731 01 37



5
CAP Terrassa Nord
 25 de setembre, 26 • 08226 Terrassa
 Tel. 93 731 77 00



6
CAP Matadepera
 Ramon Mias, 4 • 08230 Matadepera
 Tel. 93 787 10 55



7
CAP Anton de Borja
 Marconi, s/n • 08191 Rubí
 Tel. 93 588 45 55



8
CAP Castellbisbal
 Av. Pau Casals, 12 • 08755 Castellbisbal
 Tel. 93 772 03 56



9
Hospital de Dia Sant Jordi
 Edison, 15-37 • 08224 Terrassa
 Tel. 93 733 62 53



10
Centre de Salut Mental d'Adults
 Pl. Dr. Robert, 1, 2n pis • 08221 Terrassa
 Tel. 93 783 16 06



11
Unitat Assistencial Centre d'Alt Rendiment Esportiu
 Av. Alcalde Barnils, s/n
 08173 Sant Cugat del Vallès
 Tel. 93 589 15 72



12
Unitat d'Hospitalització Penitenciària. Hospital de Terrassa
 Ctra. Torrebonica, s/n • 08227 Terrassa
 Tel. 93 731 00 07