

IV Seminari d'Espeleosub

Models Descompressius

i Estratègies de Descompressió

Dissabte, 17 d'Abril de 2010

Escola Catalana de l'Esport - Esplugues de Llobregat

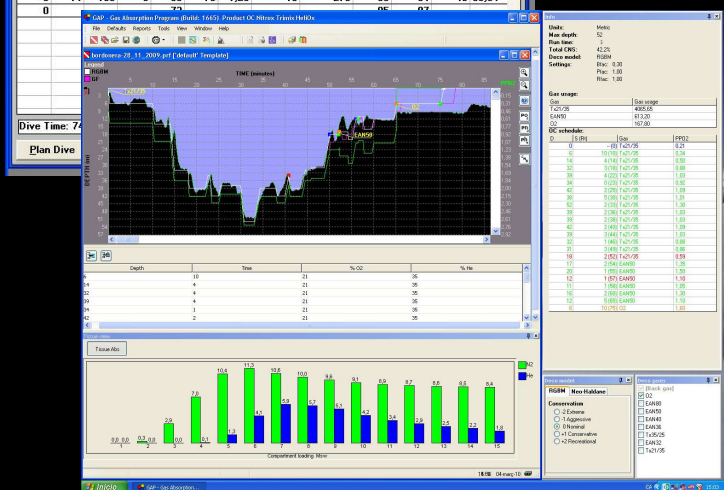
Decompression Planner

Mission: 1 Dive: 1

Depth Plan (Metres)				Deco Gas				Gas Plan							
Depth	Time	O2	He	PP02	Cell	Depth	O2	He	Size	O2	He	MOD	Res	Litres	BAR
60	25	18	45	1.24	33	<= 6	100		40	18	45	67.76	50	3065	147
						<= 21	50	0	10	50	0	18.00	50	574	107
									10	100	0	4.00	50	485	96

Dive Plan: ZHL16B Safety: ON Descent: Normal

Depth	Time	O2%	He%	Start	End	PP02	Gas	Gas Req'd	GF%	MVal%	CNS%	OTU's
60	25	18	45	3	25	1.24	18	3528	0	15	13	33.99
33	1	18	45	28	29	0.76	15	64	30	70	14	37.68
30	1	18	45	29	30	0.70	15	60	42	73	14	30.19
27	2	18	45	30	32	0.65	15	111	48	76	15	38.97
24	2	18	45	32	34	0.59	15	102	54	78	15	39.54
21	1	50	0	34	35	1.50	15	46	60	80	16	40.89
18	2	50	0	35	37	1.35	15	84	65	84	17	44.15
15	3	50	0	37	40	1.20	15	112	71	86	19	48.34
12	4	50	0	40	44	1.05	15	132	77	88	20	52.90
9	7	50	0	44	51	0.90	15	200	83	90	22	59.35
6	8	100	0	51	59	1.50	15	192	89	92	37	74.35
3	14	100	0	59	73	1.20	15	273	95	94	45	95.04
0												



- Fisiologia
- Models descompressius clàssics
- Diferències entre models (Buhlmann, GF, VPM, RGBM)
- Software descompressiu (GAP-RGBM, Vplanner, HLPlanner, Decoplanner)
- Estratègies de descompressió utilitzades en immersions DIR. (Ratio Deco)
- Taller pràctic de planificació



Organitzat per :
Comissió Tècnica d'Espeleosub - Federació Catalana d'Espeleologia
Amb la col.laboració de :
Proteus, Associació Catalana d'Espeleologia Subaquàtica



Generalitat de Catalunya
Departament de la Vicepresidència
Secretaria General de l'Esport

IV Seminari d'Espeleosub

Models Descompressius i Estratègies de Descompressió

Dissabte, 17 d'Abril de 2010 de 9h a 19h

Escola Catalana de l'Esport

c/ Sant Mateu s/n – Esplugues de Llobregat

La Comissió Tècnica d'Espeleosub de la Federació Catalana d'Espeleologia, seguint amb el cicle de seminaris tècnics iniciat l'any 2007, organitza enguany un nou seminari sobre models descompressius i estratègies de descompressió.

Programa:

9:00h - 09:15h	Presentació del Seminari
9:15h - 11:00h	Fisiologia i models descompressius clàssics (per Dr.Francisco Verjano) Fisiologia del sistema cardiorespiratori, introducció històrica sobre els models descompressius, models clàssics (Haldane, Workman, Buhlmann)
11:15h - 12:00h	Diferències entre models descompressius (per Josep Guarro) Diferències pràctiques entre models clàssics o de fase dissolta (Buhlmann) i models de fase lliure o de mecànica de bombolles (VPM, RGBM)
12:15h - 13:00h	Software descompressiu (per Josep Guarro) Programes per a planificació d'immersions i descompressions (Decoplanner, GAP, V-Planner, HLPlanner)
13:00h - 15:00h	Dinar
15:00h - 17:00h	Estratègies de descompressió utilitzades en immersions DIR (per Dani Santamaria) Consideracions tècniques i pràctiques en les descompressions, "Ratio Deco" i "Deco on the fly"
17:00h - 19:00h	Taller pràctic d'utilització de software descompressiu Es recomana als participants que portin el seu propi ordinador portàtil per poder seguir el taller. L'organització lliurarà a cada participant un CD-Rom amb el software necessari per seguir el taller.

Ponents:

Dr. Francisco Verjano

Metge de la Federació Catalana d'Activitats Subaquàtiques i de la Federación Española de Actividades Subacuáticas - Diplomado en Medicina Subacuática e Hiperbàrica - Instructor nacional de busseig

Josep Guarro

Instructor d'espeleobusseig de TDI – Director de la Comissió Tècnica d'Espeleologia Subaquàtica de la Federació Catalana d'Espeleologia

Dani Santamaria

Instructor de busseig tècnic de TDI i FEDAS. Instructor de Busseig Professional.

Inscripcions:

L'inscripció al seminari té un preu de 80 euros per als federats a la Federació Catalana d'Espeleologia, per als no federats el preu és de 100 euros. El preu de l'inscripció inclou el dinar.

Per satisfer la quota d'inscripció caldrà efectuar una transferència bancària al compte: 2100-1391-91-0200064119 indicant nom i cognoms del participant i ref."SEM.ESBU.10" El justificant de la transferència cal passar-lo per fax al 93 265 32 83 indicant nom i cognoms, DNI i email del/s participant/s i ref." SEM.ESBU.10"

El termini d'inscripció finalitzarà el dimecres 14 d'abril de 2010. Les places són limitades.

Més informació:

Federació Catalana d'Espeleologia
c/ Girona 78, pral 1a
08009 Barcelona
Telf.93 265 22 41 / Fax 93 265 32 83
Horari: Dilluns i Dimecres de 18h a 22h
www.espeleologia.cat

Persona de contacte:

Josep Guarro
josep@imapmail.org

