

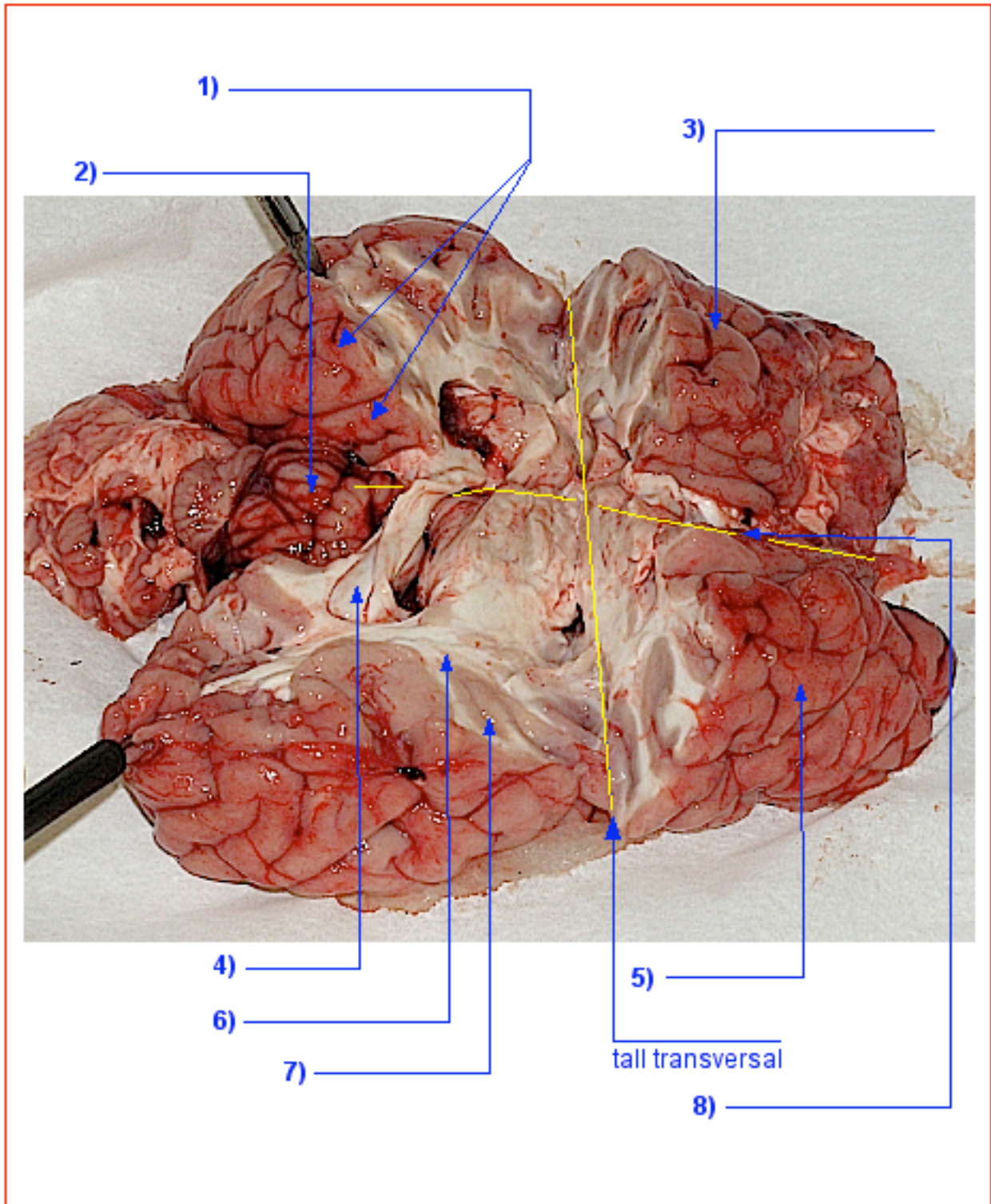
Nom i cognoms:

Data:

Grup:

Activitat: "Dissecció d'encèfals de be i de vedella"

1.- Identifiqueu les estructures nervioses assenyalades en la fotografia següent (núm. 1):



Fotografia 1

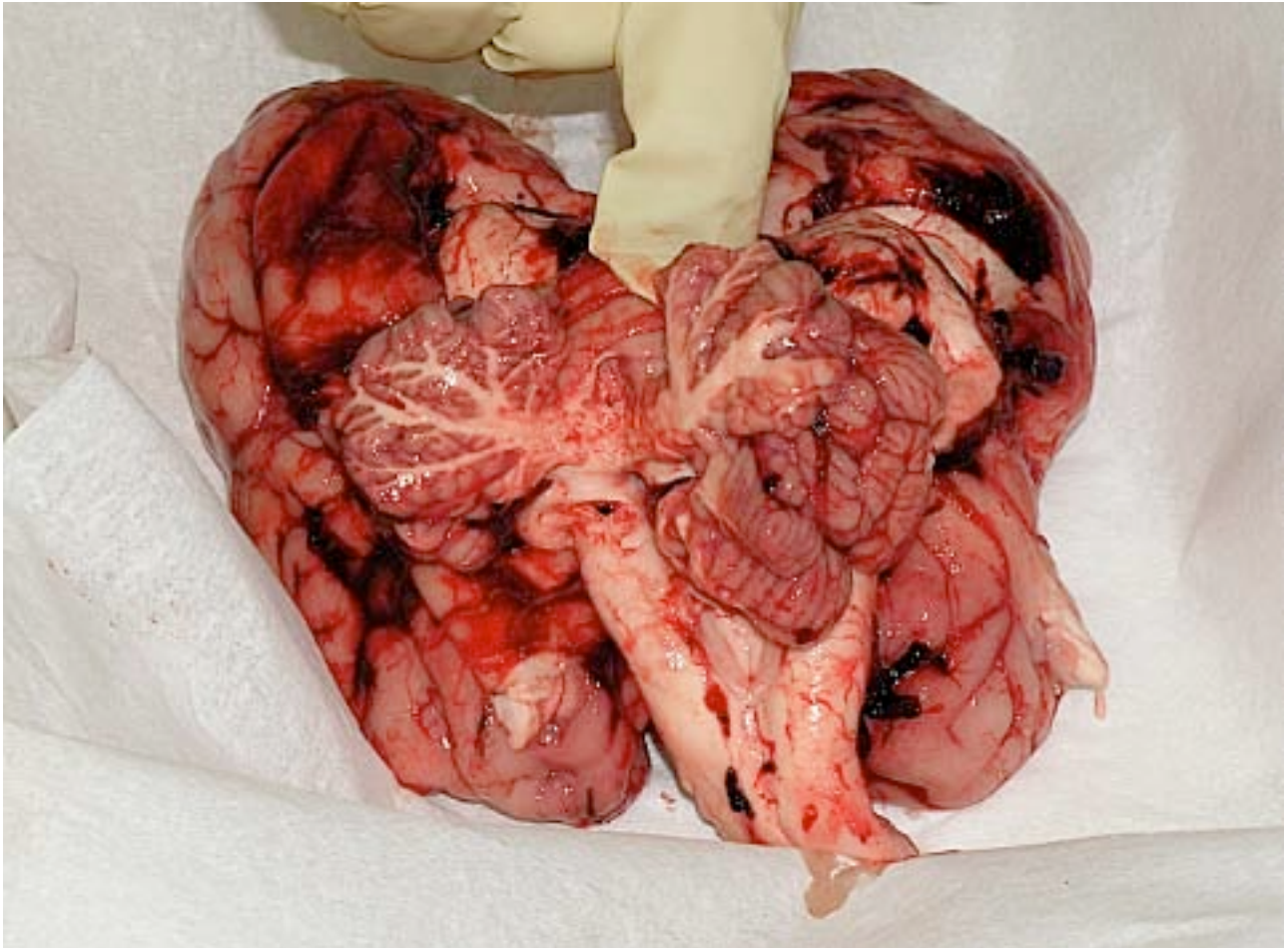
Nom i cognoms:

Data:

Grup:

Activitat: **“Dissecció d’encèfals de be i de vedella”** -cont.-

2.- En la fotografia núm. 2 podem observar el costat posterior de l’encèfal de vedella. Redacteu un text explicant els òrgans i les estructures que s’hi observen. A continuació proposeu una explicació de la presència nombrosos de coàguls de sang en la base de l’encèfal. Compareu prèviament les fotografies 1 i 2.



Fotografia 2

.....

.....

.....

.....

.....

.....

.....

.....

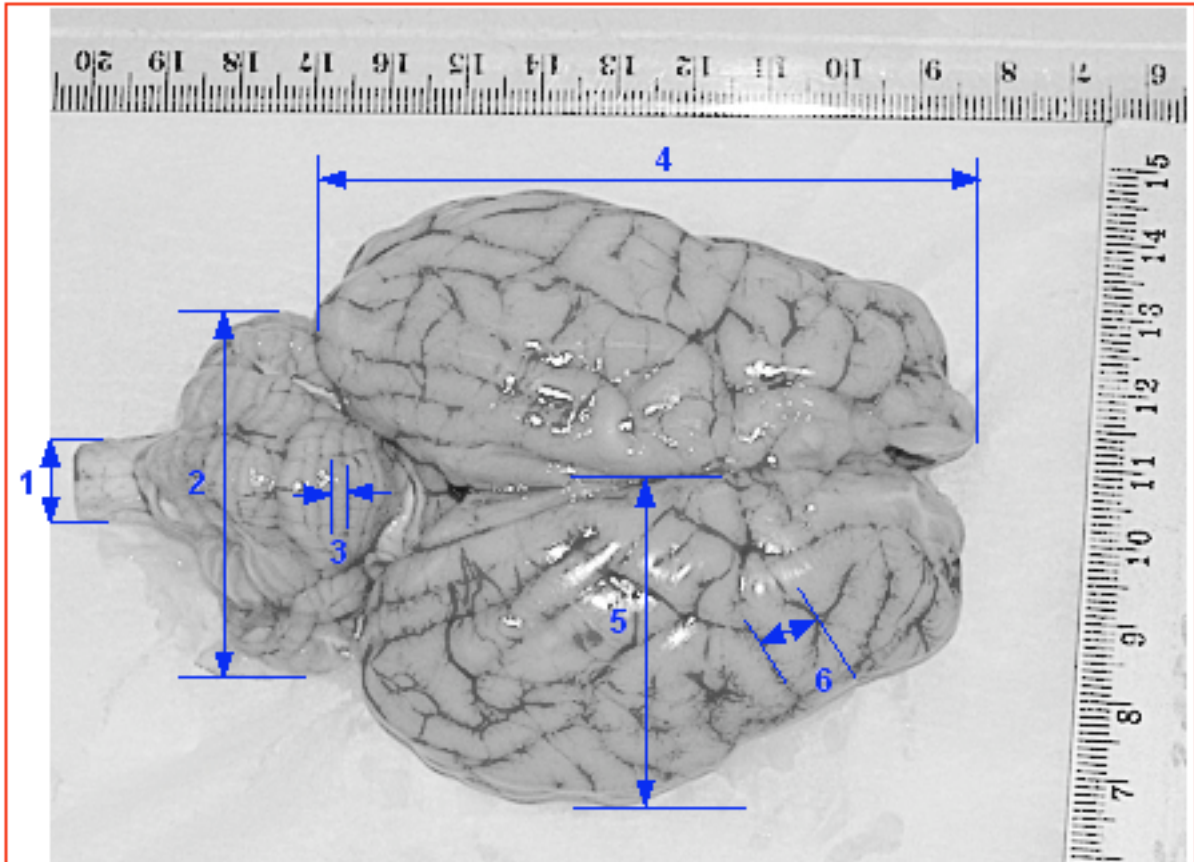
Nom i cognoms:

Data:

Grup:

Activitat: **“Dissecció d’encèfals de be i de vedella”** -cont.-

3.- En la fotografia núm. 3 podem observar un encèfal de be; fent ús dels regles laterals, determineu les sis mides assenyalades.



Fotografia 3