



Dades de residus 2006

Catalunya

# Criteris estadístics

- **FORM:**

- S'ha descomptat el rebuig de les caracteritzacions 2005 pel municipis metropolitans i el de les capitals comarcals.
- S'ha comptat com a recuperat el 30% de la RFORM entrada a Ecoparc.

- **Vidre i paper:**

- S'ha comptat com a recuperat el 98% i el 99% respectivament.

# Criteris estadístics (2)

- **Envasos lleugers:**
  - S'ha descomptat el 25% de rebuig.
  - En municipis RM s'ha comptat com a recuperat el 9,6% entrat a triatge.
- **Deixalleria:**
  - S'ha comptat com a recuperat el 40%.
  - En municipis RM s'ha comptat el recuperat a partir de les dades de planta.
- **Voluminosos:**
  - s'ha comptat com a recuperat el 10% del recollit.

## Criteris estadístics (3)

- poda, piles, medicaments, tèxtil:
  - S'ha comptat com a recuperat el 100% malgrat que cada cop s'aprofita menys roba i medicaments. Pel que fa a l'esporga hi ha també hi ha una rebuig que no hem pogut determinar.

# Catalunya



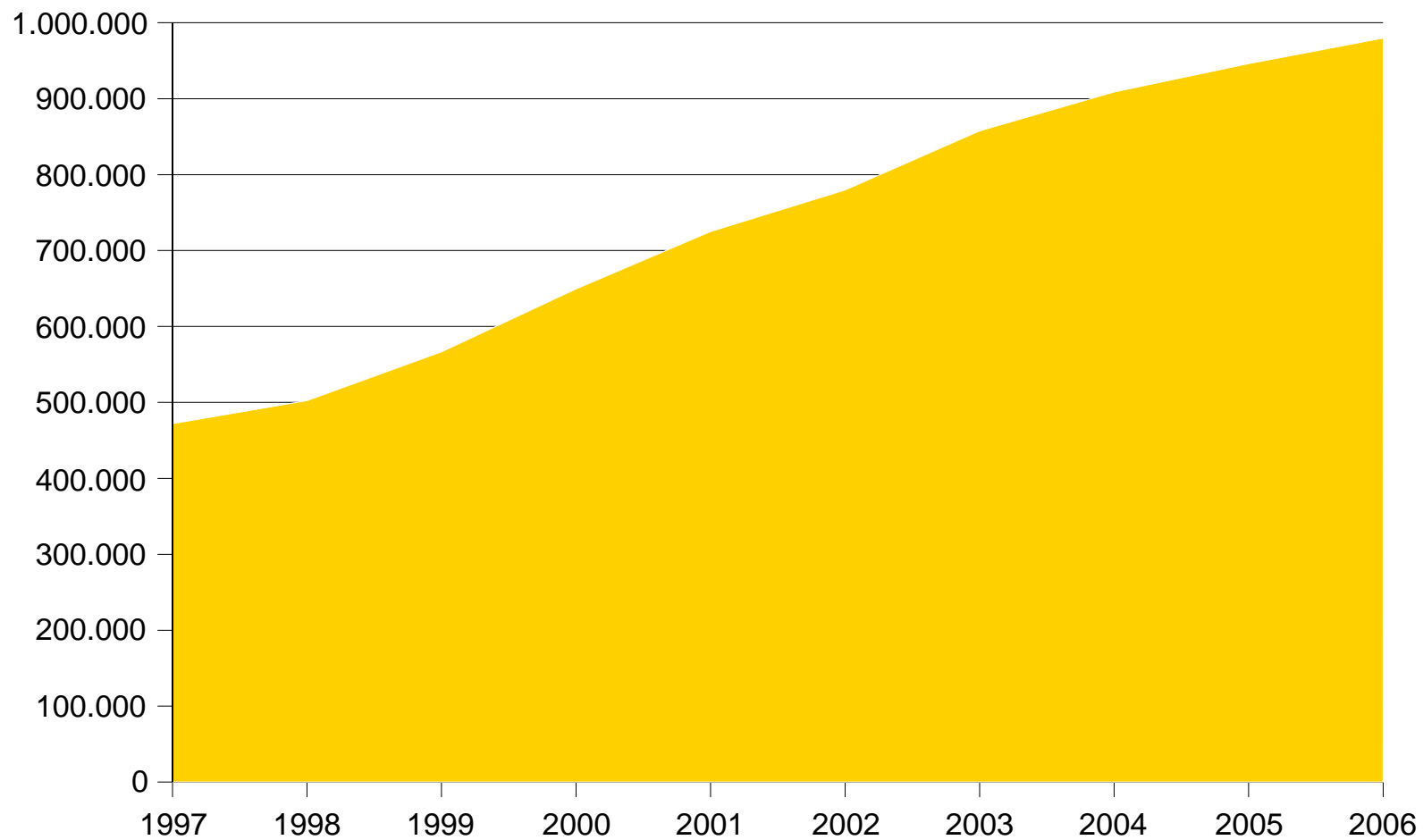
- Respecte 2005

- Els residus han augmentat un 1,32%
- La **població** ha augmentat un 1,99%
- Els **residus** han disminuït un 0,66% per càpita

- En els darrers 10 anys:

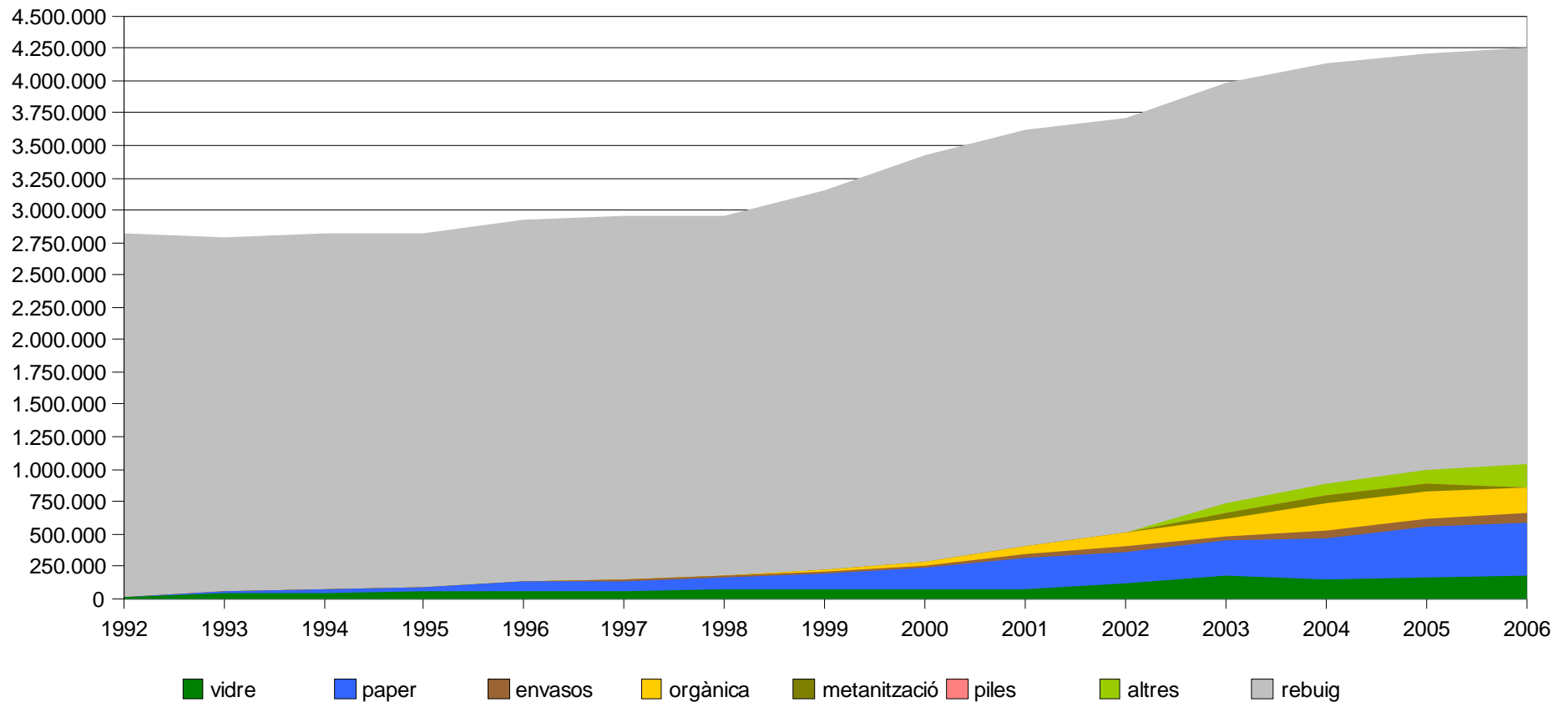
- Els residus han augmentat un 44,4%
- La població ha augmentat un 16,6%
- Els residus han augmentat un 23,9% per càpita

# Producció d'envasos



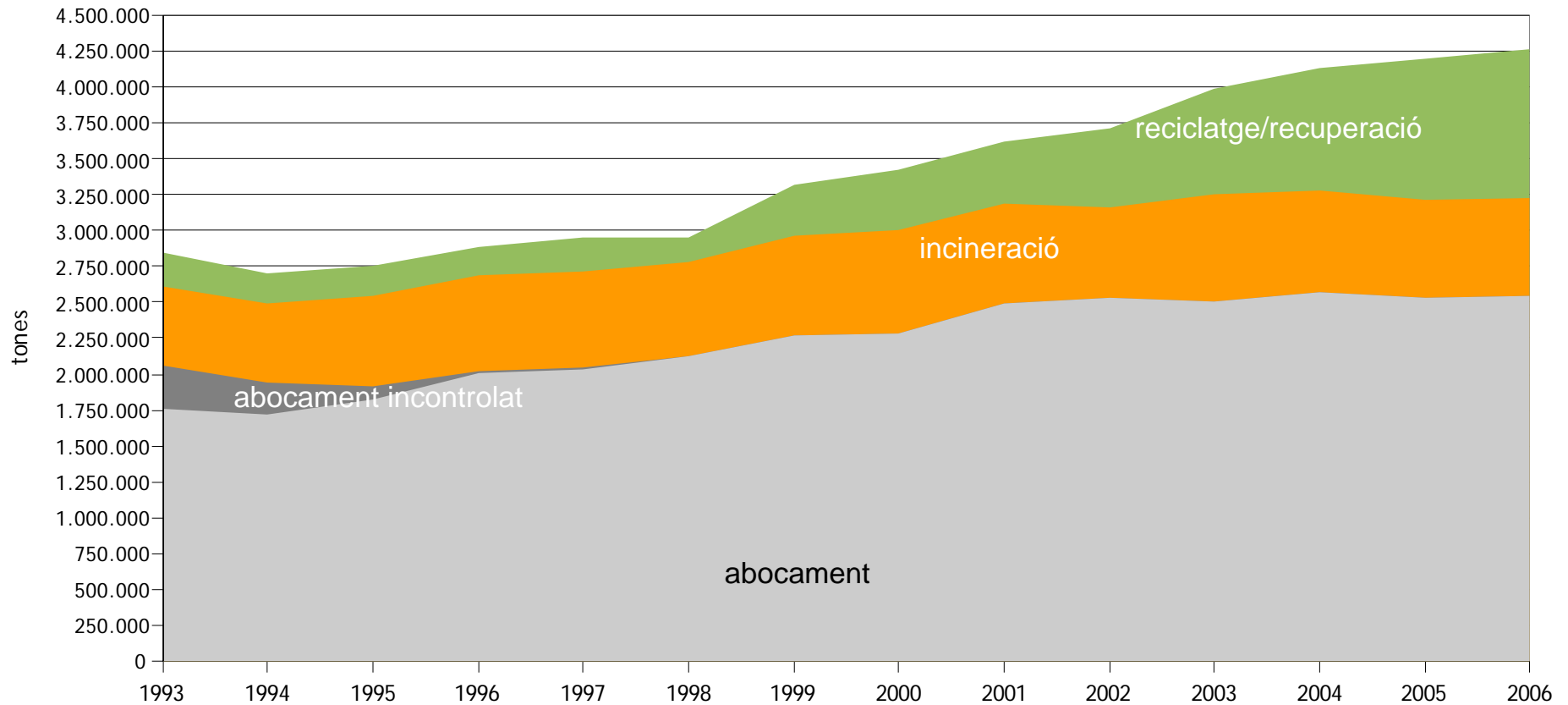
Font: elaboració pròpia a partir de dades de l'Agència de Residus de Catalunya

# Destinació residus municipals



Font: elaboració pròpia a partir de dades de l'Agència de Residus de Catalunya

# Destinació (tones)



Font: elaboració pròpia a partir de dades de l'Agència de Residus de Catalunya



# Destinació. Els darrers 10 anys.

	<b>1997</b>	<b>1998</b>	<b>1999</b>	<b>2000</b>	<b>2001</b>	<b>2002</b>	<b>2003</b>	<b>2004</b>	<b>2005</b>	<b>2006</b>
Abocament	2.038.450	2.127.000	2.275.626	2.283.352	2.493.217	2.526.872	2.510.301	2.566.515	2.536.855	2.559.530
Reciclatge	236.000	170.365	354.599	422.415	436.617	556.568	734.459	847.000	990.482	1.023.197
Incineració	672.600	658.187	687.704	712.609	694.813	629.663	744.380	717.144	677.208	677.209
No controlat	5.900			2.002						

Font: elaboració pròpia a partir de dades de l'Agència de Residus de Catalunya

# Destinació. Des del Progremic

tractament dels residus municipals

	<b>2000</b>	<b>2001</b>	<b>2002</b>	<b>2003</b>	<b>2004</b>	<b>2005</b>	<b>2006</b>	<b>Variació 96-06</b>	<b>Variació 00-05</b>
Abocament	2.283.352	2.493.217	2.526.872	2.510.301	2.566.515	2.536.855	2.559.530	27,3%	12,10%
Reciclatge	422.415	436.617	556.568	734.459	847.000	990.482	1.023.197	452,8%	142,23%
Incineració	712.609	694.813	629.663	744.380	717.144	677.208	677.209	0,2%	-4,97%
No controlat	2.002							-100,0%	-100,00%

# El model de gestió ha tocat sostre

- **L'increment de recuperació només és capaç de contenir l'augment de producció de residus**
- **L'abocament i la incineració s'han estabilitzat en 3.200.000 tones anuals en els darrers quatre anys.**
- **Però encara el 76% dels residus van a abocadors o incineradores.**

# Catalunya. 2005-2006.

- En tones:

- La recuperació ha augmentat un 3,3%
- La incineració s'ha estancat
- L'abocament ha augmentat un 0,9%

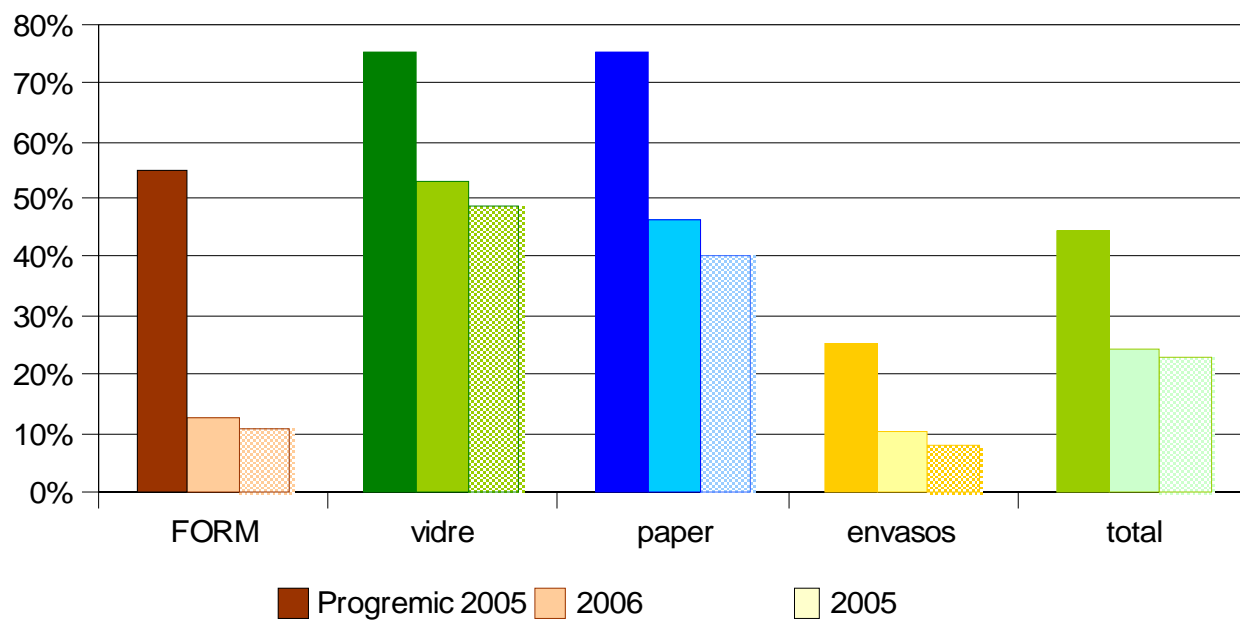
# Catalunya



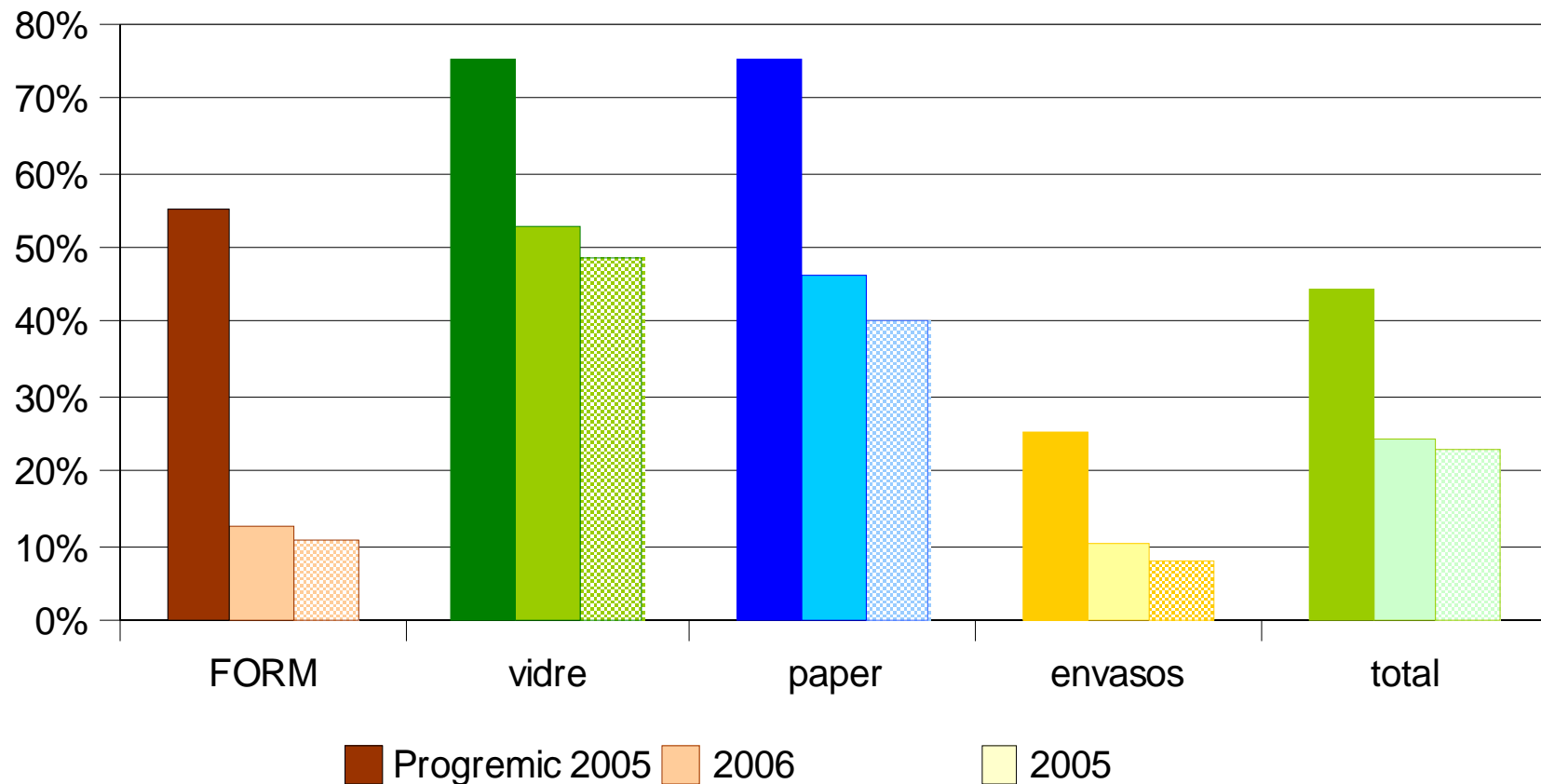
- El 2006 s'ha recuperat un 24% dels residus:
  - Orgànica: 12,6%. Ha augmentat 1,7 punts.
  - Vidre: 52,3%. Ha augmentat 4,2 punts.
  - Paper: 46,4%. Ha augmentat 6,4 punts.
  - Envasos: 10,4%. Ha augmentat 1,2 punts.

# Catalunya

	Progremic 2005	2006	2005
<b>FORM</b>	<b>55%</b>	<b>12,6%</b>	<b>10,9%</b>
<b>vidre</b>	<b>75%</b>	<b>52,6%</b>	<b>48,4%</b>
<b>paper</b>	<b>75%</b>	<b>46,4%</b>	<b>40,0%</b>
<b>envasos</b>	<b>25%</b>	<b>10,4%</b>	<b>8,1%</b>



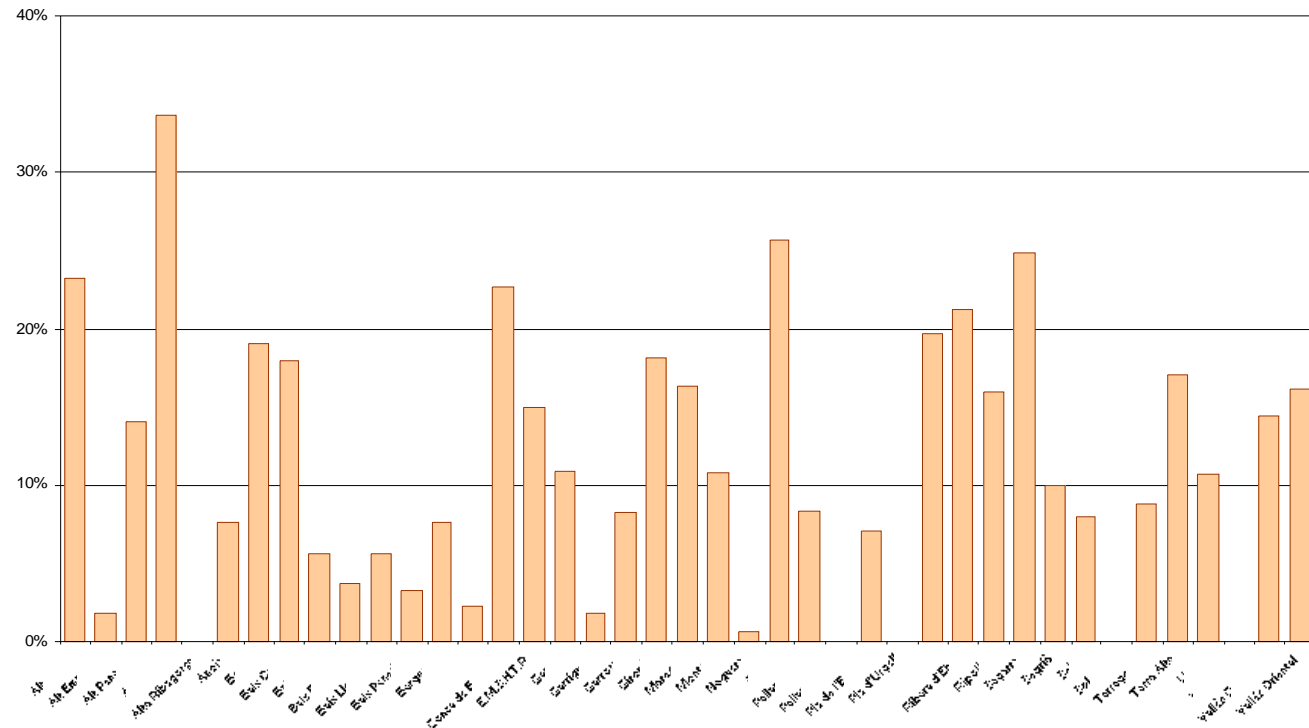
# Comparació. Catalunya resultats recuperació 2006 vs. Objectius Progremic 2005



Font: elaboració pròpia a partir de dades de l'Agència de Residus de Catalunya

# FORM. Les 10 millors

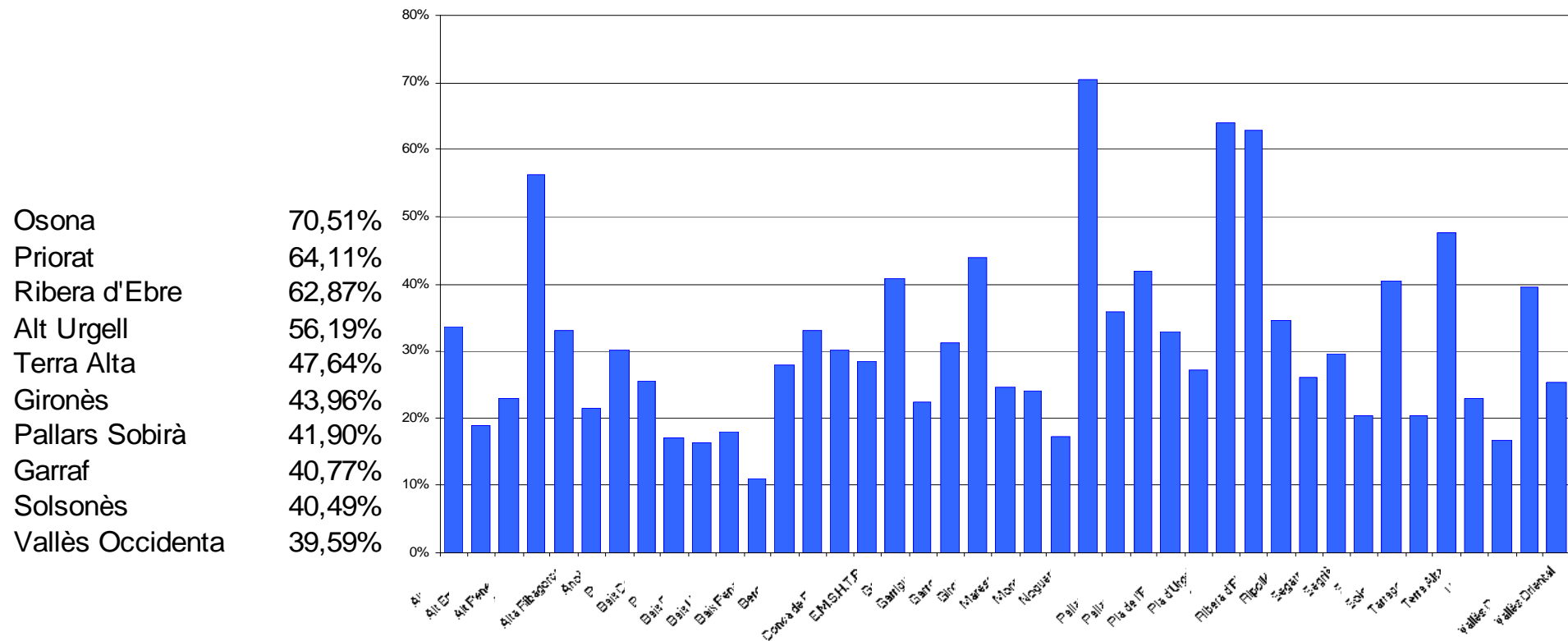
Alt Urgell	33,64%
Osona	25,68%
Segarra	24,79%
Alt Camp	23,25%
Conca de Barberà	22,64%
Ribera d'Ebre	21,23%
Priorat	19,70%
Bages	19,00%
Gironès	18,22%
Baix Camp	17,99%



Font: elaboració pròpia a partir de dades de l'Agència de Residus de Catalunya



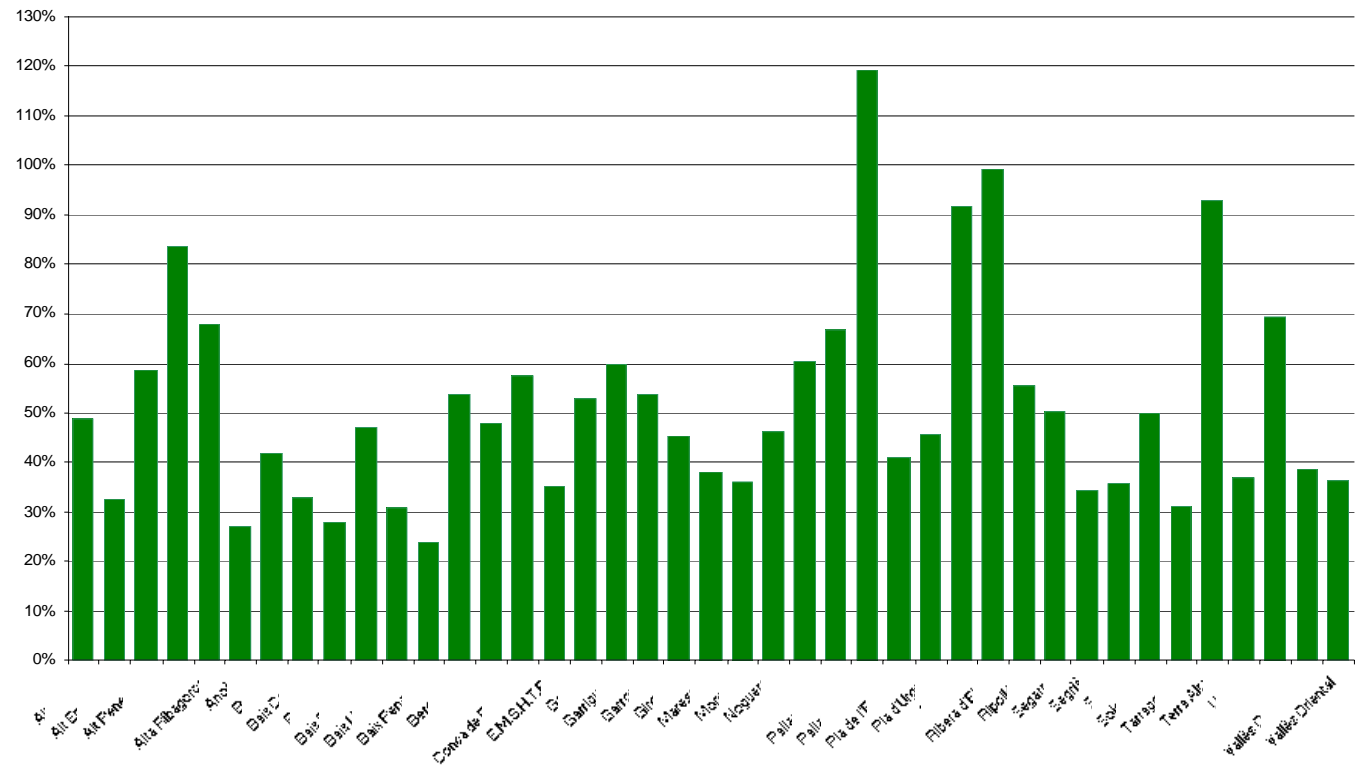
# Paper i cartró. Les 5 millors



Font: elaboració pròpia a partir de dades de l'Agència de Residus de Catalunya

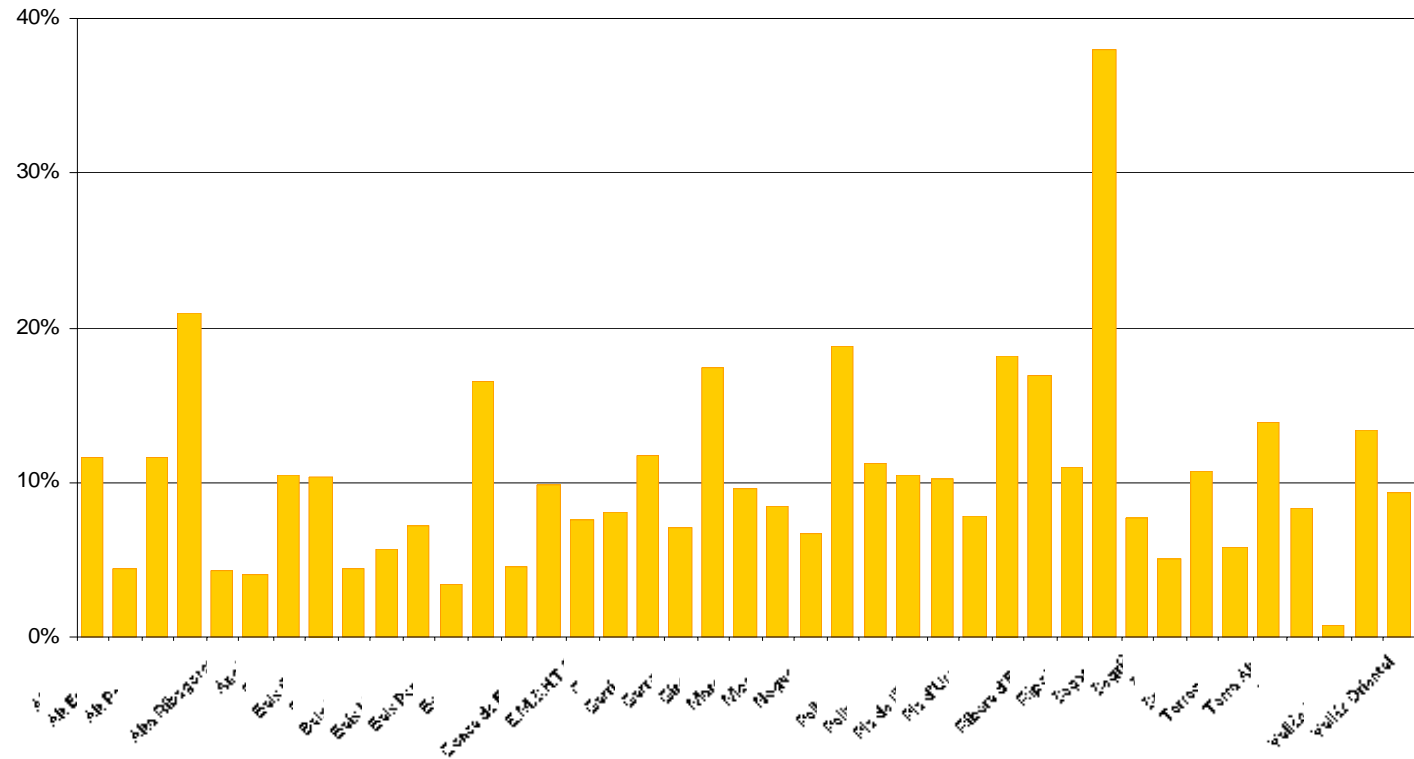
# Vidre. Les 5 millors

Pallars Sobirà	119,19%
Ribera d'Ebre	99,28%
Terra Alta	92,92%
Priorat	91,69%
Alt Urgell	83,64%
Val d'Aran	69,40%
Alta Ribagorça	67,98%
Pallars Jussà	66,90%
Osona	60,64%
Garrigues	59,95%



# Envasos. Les 5 millors

Segarra	37,93%
Alt Urgell	20,96%
Osona	18,73%
Priorat	18,16%
Gironès	17,40%
Ribera d'Ebre	16,92%
Berguedà	16,60%
Terra Alta	14,00%
Vallès Occidenta	13,41%
Garrigues	11,74%





Dades de residus 2006

Àrea metropolitana  
de Barcelona



# Àrea metropolitana

- Els residus totals produïts s'han estancat.
- Els residus produïts per càpita han passat de 1,44 de 1,43 kg/hab.dia.

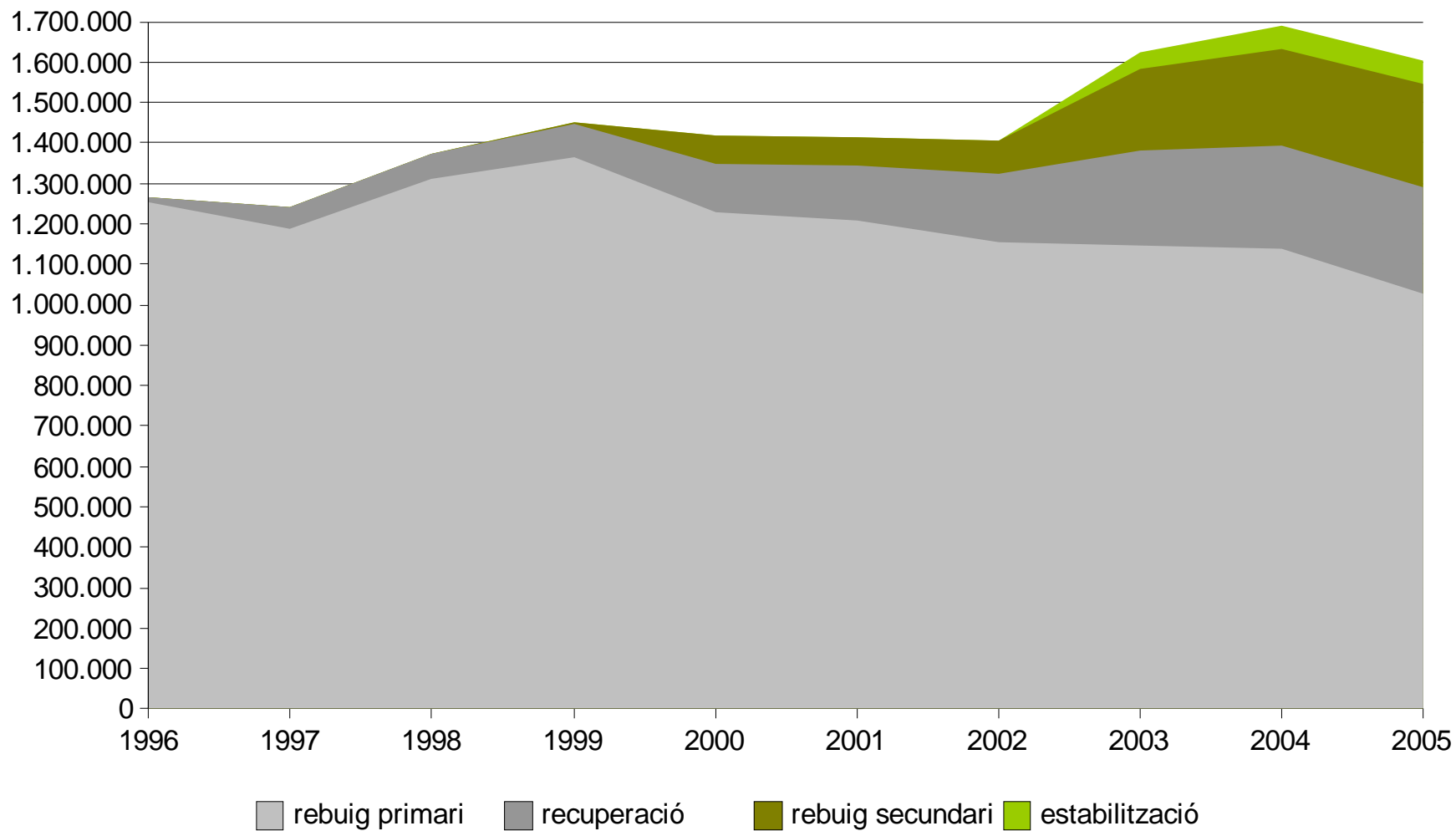
# Entitat metropolitana. Valors absoluts

- La recuperació ha disminuït un 3,5%
- La incineració ha disminuït un 2,5%
- L'abocament ha augmentat un 5%
  
- **El 80,7% dels residus van a abocadors o incineradores.**

# Entitat metropolitana

- S'ha recuperat un 19,3% dels residus. Per segon any consecutiu ha disminuït la recuperació en xifres absolutes.
  - Orgànica: 15,7% (increment de 1 punt)
  - Vidre: 33% (increment de 2,6 punts)
  - Paper: 24,5% (**decrement de 5,2 punts**)
  - Envasos: **7% (increment de 0,6 punts)**

# Entitat metropolitana. Flux de residus



Font: elaboració pròpia a partir de dades de l'Agència de Residus de Catalunya

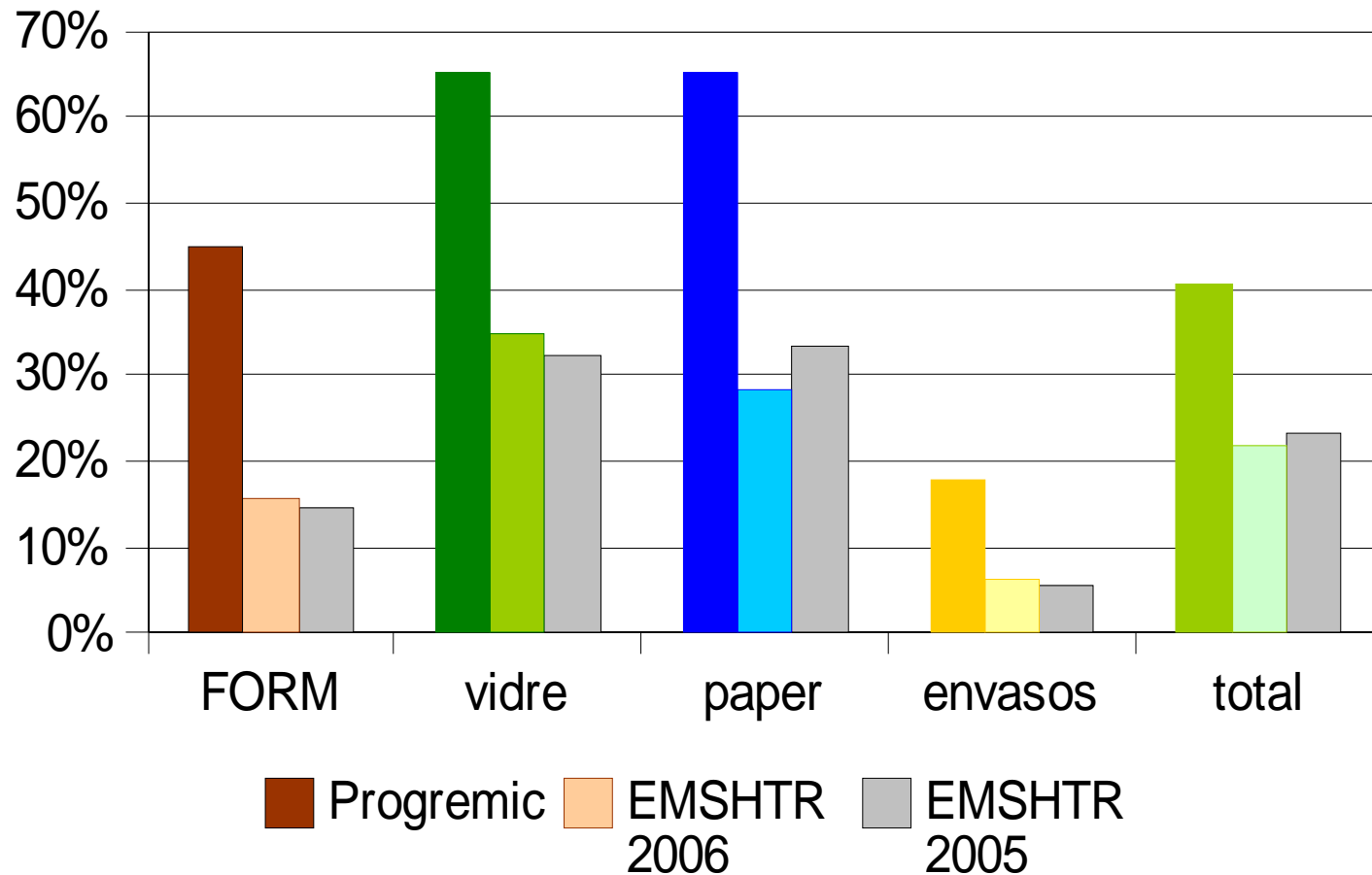


# Entitat metropolitana. Flux de residus

Comarca	Matèria orgànica	Vidre	Paper i cartró	Envasos lleugers	Residus voluminosos	Poda i jardineria	Piles	Medicaments	Tèxtil	Altres Residus Deixalleries	rebuig	Generació	Kg/hab/dia	% recollida selectiva	% recuperació
1997	2.206	20.129	24.788	5.498							1.187.704	1.240.325	1,29	4,2%	4,2%
1998	3.593	22.406	33.526	4.511							1.193.035	1.373.796	1,19	4,7%	4,5%
1999	5.145	24.508	47.441	6.880							1.284.456	1.449.717	1,29	5,8%	5,6%
2000	7.872	27.267	44.947	10.604	59.559	15.186	198	137		24.421	1.229.662	1.419.853	1,34	13,4%	8,3%
2001	11.199	30.038	52.456	14.186	48.384	16.384	220	96		33.203	1.207.635	1.413.800	1,33	14,6%	9,7%
2002	47.356	32.989	52.654	15.510	59.425	17.653	208	122	372	26.333	1.154.468	1.407.092	1,32	18,0%	12,1%
2003	91.158	36.638	61.766	19.526	59.764	25.846	211	169	278	45.692	1.241.922	1.582.970	1,42	21,5%	14,9%
2004	104.448	36.772	69.511	34.321	52.892	18.612	206	188	1.536	46.580	1.374.935	1.634.212	1,44	22,3%	15,9%

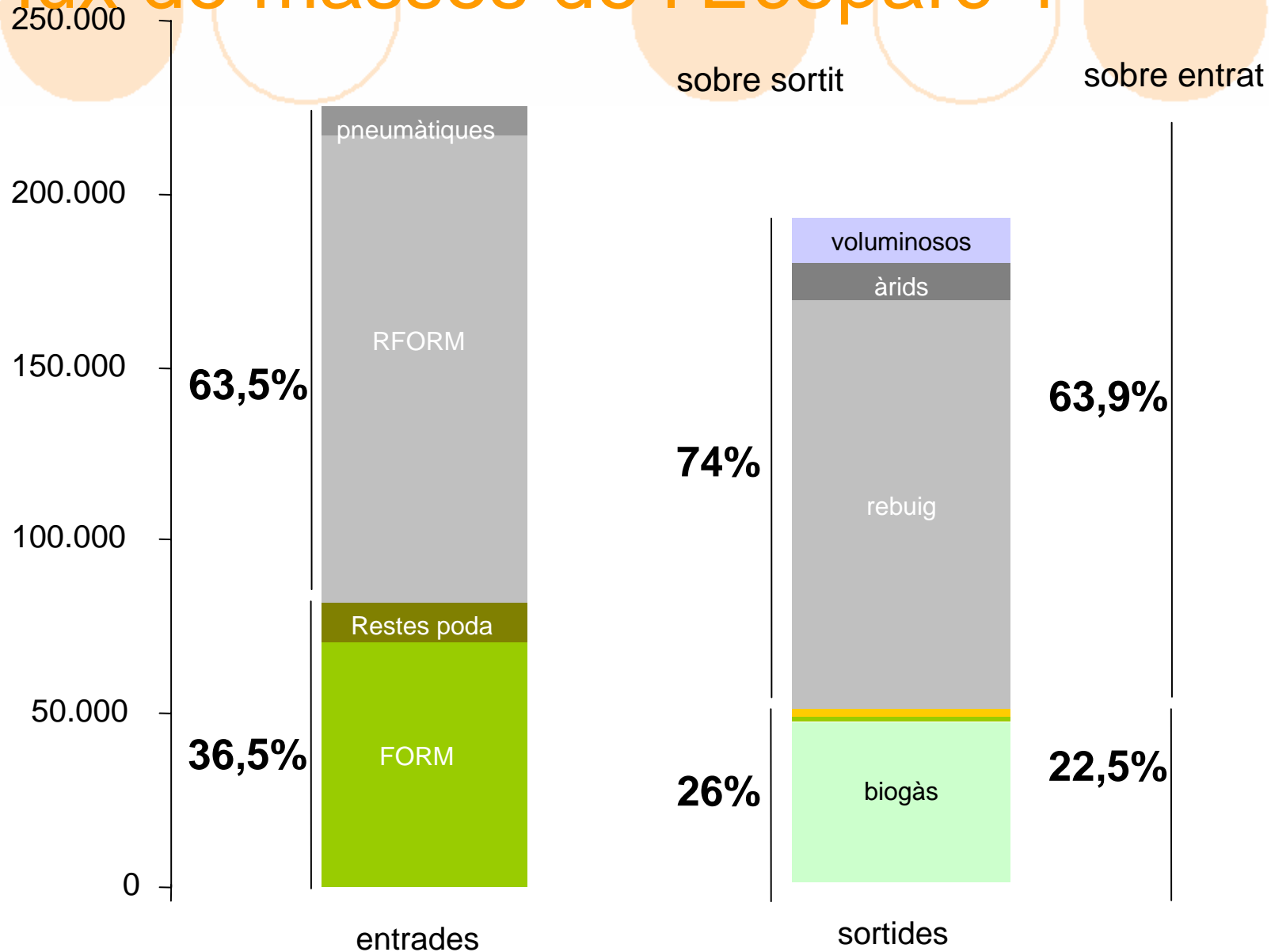
Comarca	estabilització	rebuig primar	recuperació	rebuig secur	estabilització
1997		1.187.704	52.621	1.562	0
1998		1.309.760	62.190	1.846	0
1999		1.365.743	81.225	2.749	0
2000		1.229.526	117.710	72.618	0
2001		1.207.540	136.911	69.349	0
2002		1.154.345	169.807	82.940	0
2003	137293	1.145.647	236.594	200.729	41.188
2004	189507	1.136.303	259.278	238.632	56.852

# Comparació. EMSHTR 2006 vs. Progremic



Font: elaboració pròpia a partir de dades de l'Agència de Residus de Catalunya

# Flux de masses de l'Ecoparc-1



Font: elaboració pròpia a partir de dades de l'Agència de Residus de Catalunya

# Flux de masses de l'Ecoparc-1

	2004	
<i>entrades</i>		
FORM	70.939	31,5%
restes vegetals	11.217	5,0%
RFORM	134.970	59,9%
neumàtiques	8.042	3,6%
<b>total 2003</b>	<b>225.168</b>	<b>100,0%</b>
<i>sortides</i>		
biogàs **	47.075	24,2%
compost	1.468	0,8%
envasos	2.065	1,1%
rebuig	120.040	61,7%
arena	10.552	5,4%
voluminosos	13.252	6,8%
<b>total 2003</b>	<b>194.452</b>	<b>100,0%</b>

\*\* estimació a partir de 150 m<sup>3</sup> biogàs/tona FORM

# Imatge de les bales dels Ecoparcs

