



INFORME DE RESULTATS DE LA DEIXALLERIA MUNICIPAL DE PALLEJÀ ANY 2008

ÍNDEX

1.-ENTRADES D'USUARIS

- 1.1.- Entrades per mesos i trimestres
- 1.2.- Entrades segons tipus d'usuaris
- 1.3. - Entrades per trimestres i tipus d'usuari
- 1.4.- Percentatge segons tipus d'usuari
- 1.5.- Altes usuaris
- 1.6.- Entrades Ajuntament de Pallejà

2. SORTIDES DE MATERIALS

- 2.1.- Sortides de materials per mesos

2.2.- Sortides per destinacions

2.3.- Reutilització

3.- EDUCACIÓ AMBIENTAL

3.1.- Vaixella

3.2.- Visites didàctiques

3.3.- Material d'educació ambiental disponible a la Deixalleria

Informe de gestió i resultats de la Deixalleria Municipal de Pallejà 2008

INFORME ANUAL 2008

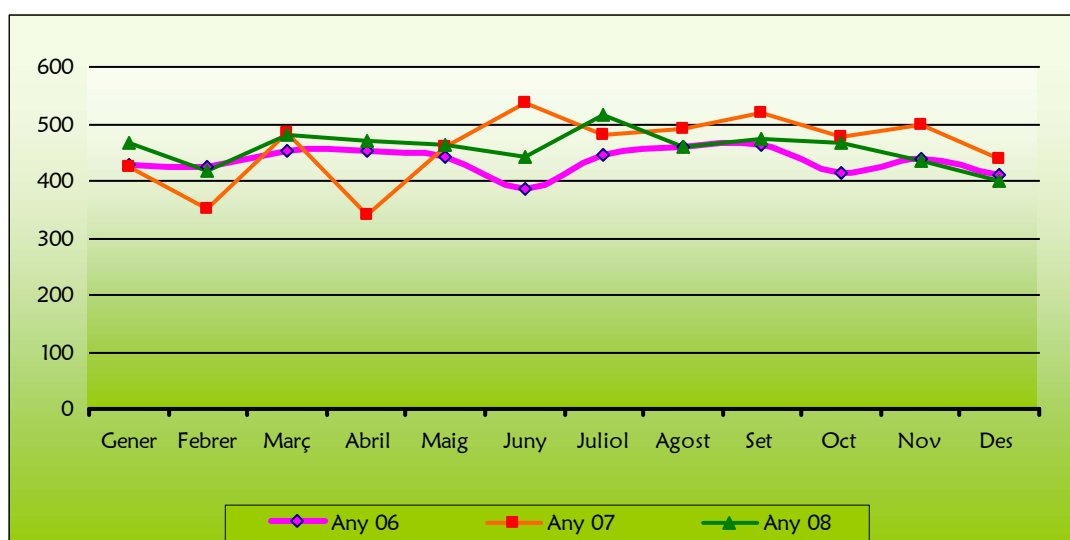
1.-ENTRADES D'USUARIS

1.1.- Entrades per mesos i trimestres

	2006	2007	2008	Increment respecte any anterior
Gener	428	423	467	9,42
Febrer	426	352	416	15,38
Març	451	485	482	-0,62
Abril	452	341	469	27,29
Maig	442	460	463	0,65
Juny	386	538	443	-21,44
Juliol	444	482	515	6,41
Agost	459	490	460	-6,52
Setembre	464	520	472	-10,17
Octubre	415	476	466	-2,15
Novembre	437	499	434	-14,98
Desembre	411	437	401	-8,98
TOTAL	5215	5503	5488	-0,27

Taula 1. Entrades per mesos del període 06-08

Com podem observar a les entrades, el primer semestre de l'any ha sigut millor que l'any anterior, exceptuant els mesos de març i juny. **En canvi la tendència del segon semestre és negativa, tenint una baixada d'usuaris en el total d'entrades, amb un 0,27% menys que l'any anterior.**



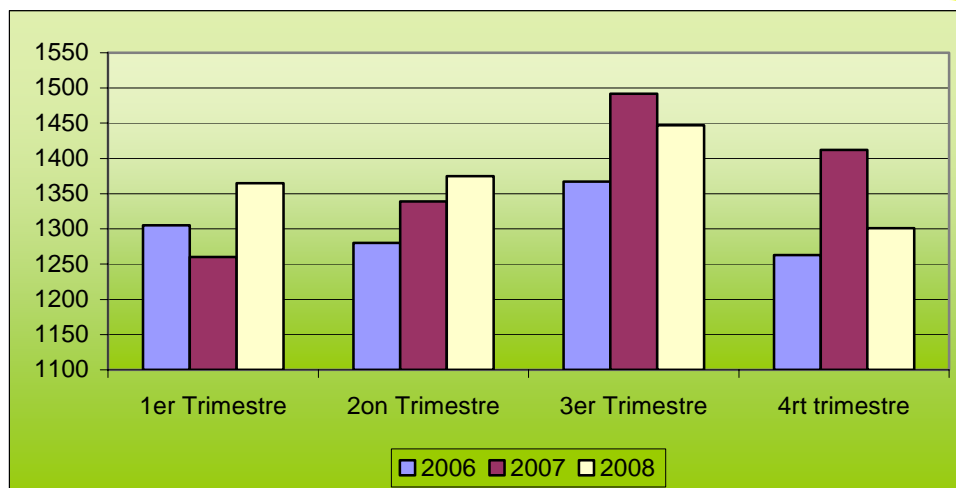
Gràfica 1. Número d'entrades mensuals del període 06-08

Farem un anàlisi per trimestre per poder observar on està la baixada de les entrades.

ANY	1er Trimestre	2on Trimestre	3er Trimestre	4rt trimestre
2006	1305	1280	1367	1263
2007	1260	1339	1492	1412
2008	1365	1375	1447	1301

Taula 2. Entrades per trimestre del període 06-08

Podem observar que les entrades de primer semestre de l'any són positives, van pujant però en el segon semestre les entrades són negatives, especialment l'últim trimestre, en el que hi ha una diferència de 111 entrades.



Gràfica 2. Entrades per trimestre del període 06-08

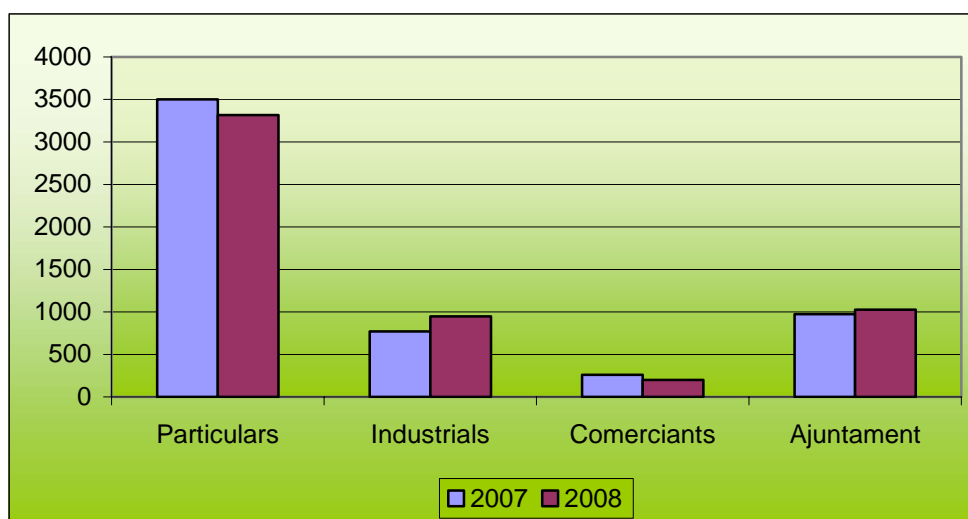
1.2.- Entrades segons tipus d'usuaris

	PARTICULAR		INDUSTRIAL		COMERCIAL		AJUNTAMENT	
	<i>2007</i>	<i>2008</i>	<i>2007</i>	<i>2008</i>	<i>2007</i>	<i>2008</i>	<i>2007</i>	<i>2008</i>
GENER	251	298	71	59	14	15	87	95
FEBRER	231	241	65	80	10	18	46	77
MARÇ	301	207	82	88	20	16	82	71
ABRIL	231	258	61	118	14	19	31	74
MAIG	293	281	66	85	18	25	83	72
JUNY	349	270	79	67	30	23	80	83
JULIOL	326	326	53	101	34	14	69	74
AGOST	335	341	28	46	50	14	77	59
SETEM.	347	285	55	87	24	16	94	84

	PARTICULAR		INDUSTRIAL		COMERCIAL		AJUNTAMENT	
OCTUB.	283	239	91	98	17	16	85	113
NOV.	278	233	64	69	14	11	143	121
DESM.	271	235	55	51	15	11	96	104
TOTAL	3500	3314	770	949	260	198	973	1027

Taula 3. Entrades per trimestre del període 07-08 i segons tipus d'usuari.

Els usuaris particulars, com els darrers anys, són els que més han visitat la Deixalleria durant el 2008, amb 3314. En segon lloc tenim les entrades fetes per l'Ajuntament, després els petits industrials i finalment el comerç. Veiem que el número d'entrades de particulars ha baixat aquest any 2008 en 186 entrades, lo que significa una baixada de **5,3 %**. També han baixat el número d'entrades per part dels comerciants, seguin la tònica dels altres anys, amb 62 entrades, que significa una baixada del **23,8%**. En canvi, les entrades de l'Ajuntament han pujat durant aquest any 2008 en 54 entrades, lo que significa un augment de **5,5%**. També han pujat el número d'entrades dels petits industrials, amb una diferència de 179 entrades, que significa un augment en **23,5%**.



Gràfica 3. Entrades segons tipus d'usuari, període 07-08



cepa

CENTRE
D'ECOLOGIA
I PROJECTES ALTERNATIU

EdC Ecologistes
de Catalunya

1.3.- Entrades per trimestres i tipus d'usuari

TAULA D'ENTRADES PER TRIMESTRES I TIPUS D'USUARI

TIPUS USUARI	1er trimestre		2on trimestre		3er trimestre		4rt trimestre	
	2007	2008	2007	2008	2007	2008	2007	2008
Particulars	783	846	830	809	949	952	832	707
Industrials	218	227	206	270	159	234	210	218
Comerciants	44	49	62	67	79	44	46	38
Ajuntament	215	243	194	229	180	217	324	338

Taula 4. Entrades per trimestre i tipus d'usuari

Podem veure que durant el primer trimestre, les entrades a la deixalleria havien pujat en tots els tipus.

Durant el segon trimestre, les entrades de particulars i de comerciants baixen. En canvi, les entrades de petits industrials i per part de l'Ajuntament pugen.

Durant el tercer trimestre, augmenten tots, particulars, petits industrials i de l'Ajuntament, exceptuant els comerciants, que disminueixen.

Durant el quart trimestre, els particulars i els comerciants baixen, en canvi els petits industrials i les entrades de l'Ajuntament augmenten.

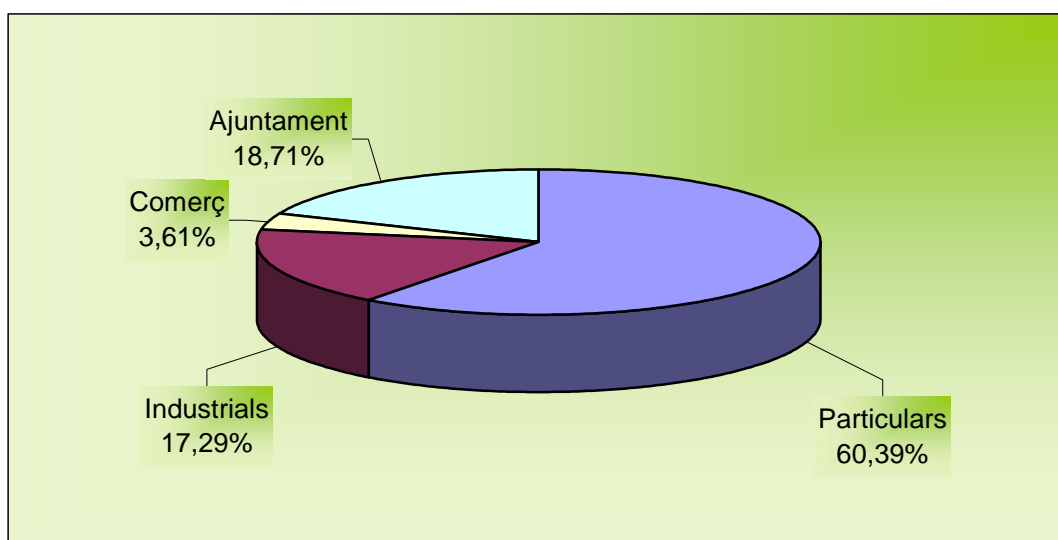
Com a conclusió, tenim que les entrades de particulars i dels comerciants han baixat durant l'any 2008, en canvi els petits industrials i les entrades de l'Ajuntament augmenten.

1.4.- Percentatge segons tipus d'usuari

	<i>Particular</i>	<i>Industrial</i>	<i>Comerciant</i>	<i>Ajuntament</i>
2006	63,73 %	14,99 %	5,15 %	16,10 %

	<i>Particular</i>	<i>Industrial</i>	<i>Comerçant</i>	<i>Ajuntament</i>
2007	63,60 %	13,99 %	4,72 %	17,68 %
2008	60,39 %	17,29 %	3,61 %	18,71%

Taula 5. Percentatge segons tipus d'usuari



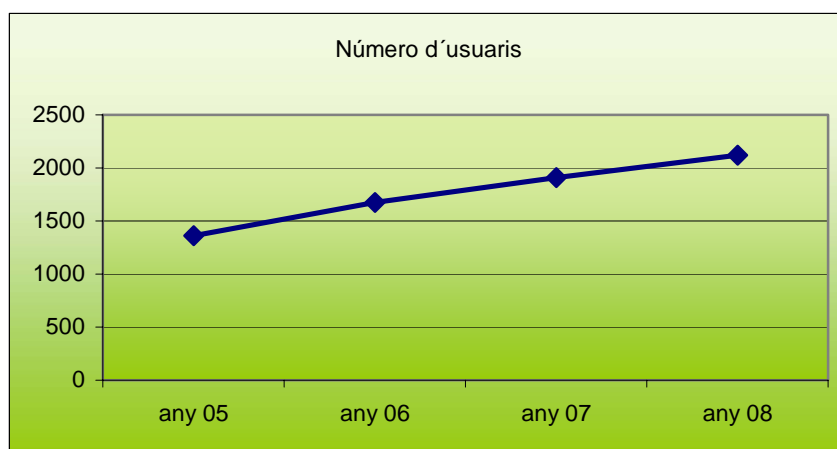
Gràfica 4. Percentatge d'entrades segons tipus d'usuari

Tal com hem vingut observant, el percentatge de particulars i de comerciants ha baixat respecte l'any anterior, en canvi el percentatge de petits industrials i de l'Ajuntament han pujat.

1.5.-.Altes d'usuaris nous

Any	Número d'usuaris
2005	1360
2006	1676
2007	1911
2008	2119

Taula 6. Número d'usuaris de la deixalleria



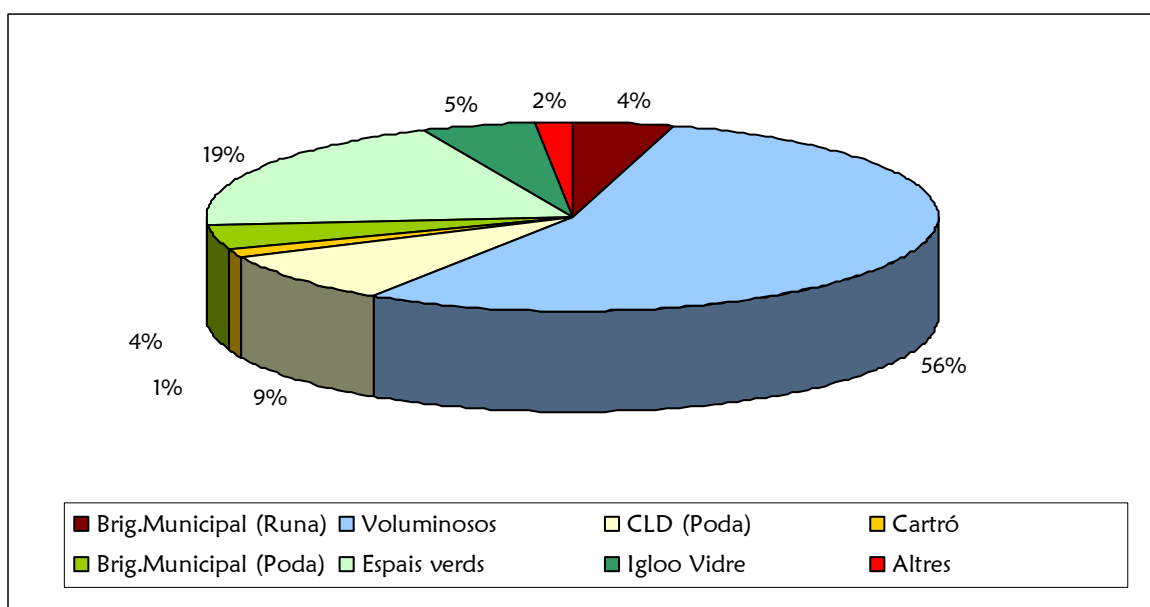
Gràfica 5. Número d'usuaris de la deixalleria

Com podem veure a la gràfica, el nombre d'usuaris segueix creixent amb els anys. Durant l'any 2007, el nombre d'usuaris va créixer en 235 usuaris, i en canvi el nombre d'usuaris del 2008 va créixer en 208 usuaris.

1.6.- Entrades de l'Ajuntament de Pallejà

	<i>Gen</i>	<i>Feb</i>	<i>Mar</i>	<i>Abr</i>	<i>Mai</i>	<i>Jun</i>	<i>Jul</i>	<i>Ago</i>	<i>Set</i>	<i>Oct</i>	<i>Nov</i>	<i>Des</i>	<i>TOTAL</i>
Brig.Municipal (Runa)	4880	2414	2110	200	1550	1280	250	295	750	660	1330	4360	20.079
Voluminosos	19770	18680	18395	16420	19755	16825	16930	18730	21945	21410	18865	17105	224.830
CLD (Poda)	3490	740	2540	2990	1880	4760	5830	3400	2760	7950	5370	3340	45.050
Espais Verds	8120	6820	6048	5960	5440	3940	8830	4070	4260	27400	17570	8430	106.888
Cartró comercial	570	330	430	1300	650	80	230	0	0	725	50		4.365
Poda municipal	5610	390	430	1050	5000	4479	1400	300	2180	3030	5920	1330	31.119
Igloo Vidre	2700	1190	2240	1690	1690	2680	2800	700	820	600	0	620	17.730
Altres	0							3950	260				4.210
TOTAL	45.140	30.564	32.193	29.610	35.965	34.044	36.270	31.445	32.975	61.775	49.105	35.185	454.271

Taula 7. Entrades de l'Ajuntament a la deixalleria.



Gràfica 6. Entrades de l'Ajuntament

La majoria de les entrades de l'Ajuntament són pel servei de recollida de voluminosos pel poble.

2. SORTIDES DE MATERIALS

2.1.- Sortides de materials per mesos

	Gener	Febrer	Març	Abril	Maig	Juny	Juliol	Agost	Setembre	Octubre	Novembre	Desembre	TOTAL
Ampolles cava					0		1000		680				1680
Sabates i tèxtil	170	90	90	0	0	620	340	290	390	290	200	80	2560
Tònens i cartutxos**					70								70
TOTAL MAT. REUTILITZABLES	170	90	90	0	70	620	1340	290	1070	290	200	80	4.310
Aparells elèctrics/ informàtica	3460	0	510	700	0	730	240	0	0	2570	560	760	9530
Línea blanca		0	1300	580	1380	860	0	0	1060	330	1070	1330	7910
Cables	0	0	0	0	0	0	0	0	0	50	0	0	50
Cartró	2630	3130	1210	3400	3200	2420	2130	1790	1950	2810	2190	3080	29940
Brick	140	0	0	0	0	0	0	0	0	0		0	140
HDPE color	0	0	75	0	0	20	0	0	0	0		0	95
HDPE transparent	60	0	75	0	0	20	0	140	0	0	90	0	385
PET	50	0	75	0	0	40	0	0	0	0		0	165
Plàstic Mixt	0	0	0	0	0	0	0	0	0	200		0	200
LDPE	340	0	310	0	400	120	340	0	0	580	220	0	2310
EPS (Pórexpan)	20	0	75	0	0	40	0	0	0	30	30	0	195



cepa
CENTRE
D'ECOLOGIA
I PROJECTES ALTERNATIU

EdC Ecologistes
de Catalunya

PVC	0	0	0	0	0	50	0	0	0	0		0	50
Envasos Vidre color	0	4230	470	3210	2030	1370	2310	0	0	2890		2490	15790
Envasos Vidre transparent	2170	0	0	0	0	2370	0	0	2410	0	2920	0	12180



cepa

CENTRE
D'ECOLOGIA
I PROJECTES ALTERNATIU

EdC Ecologistes
de Catalunya

	Gener	Febrer	Març	Abril	Maig	Juny	Juliol	Agost	Setembre	Octubre	Novembre	Desembre	TOTAL
Fusta	14460	18710	17730	21960	16170	18790	18900	17730	18920	15070	19360	14420	212220
Ferralla	4960	2020	3420	3090	2780	840	1720	2220	2750	5280	4580	3830	37490
Metalls (alumini, coure, plom, metall)	0	0	0	0	130	0	0	100	0	0	60	0	160
Neveres i aparells amb CFC	0	980	0	0	0	1270	0	0	0	0	370	0	820
Olis vegetals	600	320	0	450	0	0	0	520	0	0	730	0	3280
Paper	580	760	1300	1000	910	1740	0	1130	1090	1630	1000	1260	12400
Radiografies	0	0	0	0	0	0	0	0	0	0		0	0
Vidre pla transparent	0	0	0	0	0	0	4100	0	0	0		0	4100
Vidre pla color/armat i miralls	3670	0	0	0	5350	0	0	0	0	0	7590	0	16610
Restes de poda	23110	11260	16620	14990	11880	11310	18060	8050	14210	42060	34290	36090	241930
TOTAL MAT. RECUPERABLES	56250	41140	49210	48480	44230	42015	47800	31680	42390	73500	75060	63260	607.950
Àcids	0	22	0	0	0	0	0	0	0				22
Aerosols	0	81	0	0	20	0	0	0	70				171
Altres residus	0	0	0	0	0	0	0	0	0		930		930
Bases	0	19	0	0	0	0	0	0	0				19
Bateries	0	0	0	0	220	0	0	0	460		350		1030
Comburents	0	0	0	0	350	0	0	0	0				350
Cosmètics i medicaments	0	58	0	0	20	0	0	0	0				78
Dissolvents líquids	0	37	0	0	30	0	0	0	0				67
Extintors i bombones gas	0	0	0	0	0	0	0	0	0				0
Fitosanitaris	0	68	0	0	10	0	0	0	0				78
Fluorescents i llums de HG	170	0	110	0	230	0	0	0	260				660
Prod. Particulars no identificats	0	830	0	0	0	0	0	0	0				940



Olis motor	0	0	510	0	0	0	0	0	0			320	870
Olis usats no regenerables	0	32	0	0	0	0	0	0	120				152
Piles alcalines i altres	0	290	0	0	0	0	0	0	120	270			680
Pneumàtics	0	0	0	0	0	0	0	0	0		70		70
	Gener	Febrer	Març	Abril	Maig	Juny	Juliol	Agost	Setembre	Octubre	Novembre	Desembre	TOTAL
Sòlids i pastosos	0	861	0	0	1370	0	0	0	1500		900		4631
Tònners i cartutxos	0	0	0	0	0	0	0	0	0				0
TOTAL RESIDUS ESPECIALS	170	2298	660	0	2250	0	0	0	2530	270	2250	320	10.748
Rebuig	8130	5620	6480	6570	5060	7660	7240	8280	6440	9690	8680	5470	85.320
Matalassos	470	920	0	540	750	500	700	1290	620	1110	800	1140	8840
Rebuig total	8600	6540	6480	7110	5810	8160	7940	9570	7060	10800	9480	6610	94.160
Runa	21220	34290	30360	39540	22180	34030	33860	29450	36430	39300	34370	43400	39.8430
TOTAL DIPÒSIT CONTROLAT	29820	40830	36840	46650	27990	42190	41620	39020	43490	44730	43850	50010	492.590
TOTAL RESIDUS	86.410	84.628	80.760	95.130	74.540	84.825	90.940	70.990	89.480	124.160	121.360	113.670	1.115.598
TOTAL RESIDUS SENSE RUNA	56.590	43.798	50.360	55.590	52.360	50.795	57.080	41.540	53.050	84.860	86.990	70.270	717.168

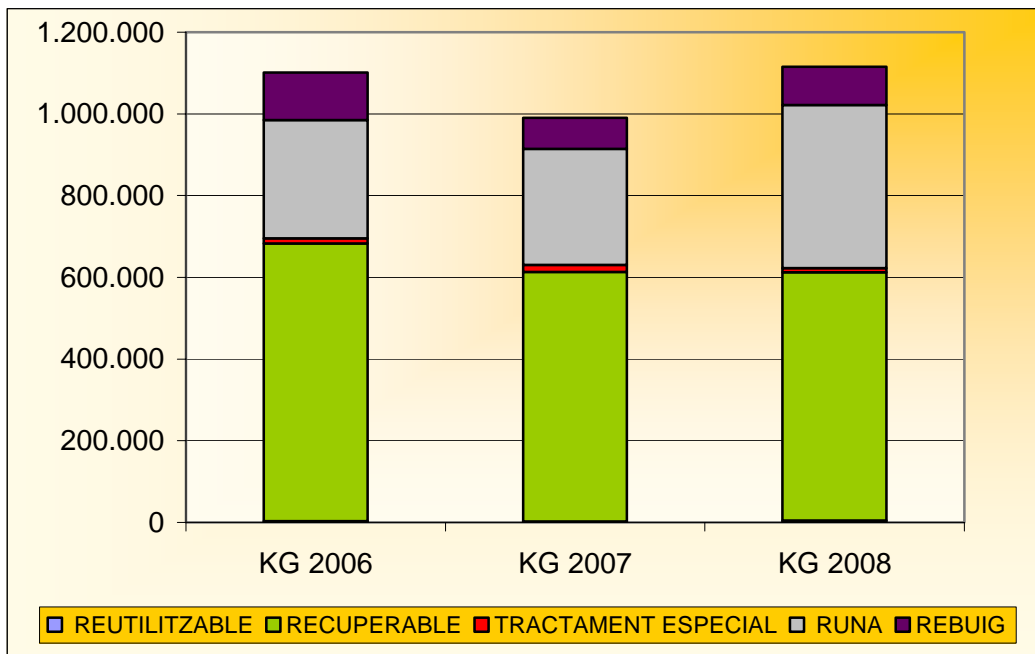
Taula 8. Sortides dels materials segons destinació

2.2.- Sortides per destinacions

De les sortides de l'any 2007, tenim que han baixat la reutilització i la recuperació, això és conseqüència directa dels robatoris que ha ocorregut durant l'any. La reutilització ha baixat un 22 % i la recuperació ha baixat un 10%.

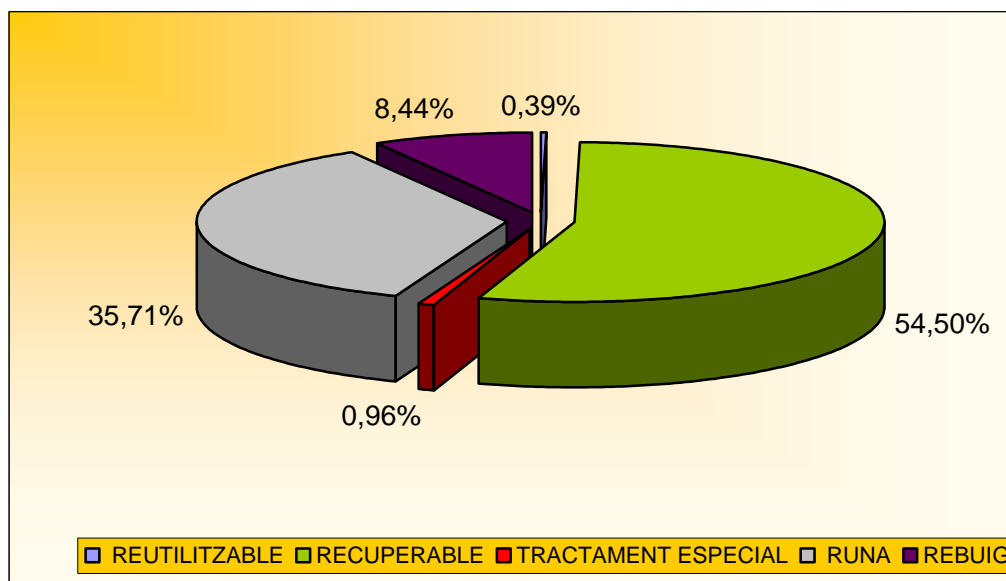
	KG 2006	KG 2007	KG 2008
MATERIAL REUTILITZABLE	3.280	2.560	4.310
MATERIAL RECUPERABLE	679.673	611.042	607.950
TRACTAMENT ESPECIAL	12.530	16.975	10.748
DIPÒSIT CONTROLAT DE RUNA	289.500	283.820	398.430
REBUIG	116.400	76.210	94.160

Taula 9. Kg de materials sortits de la deixalleria segons destinació.

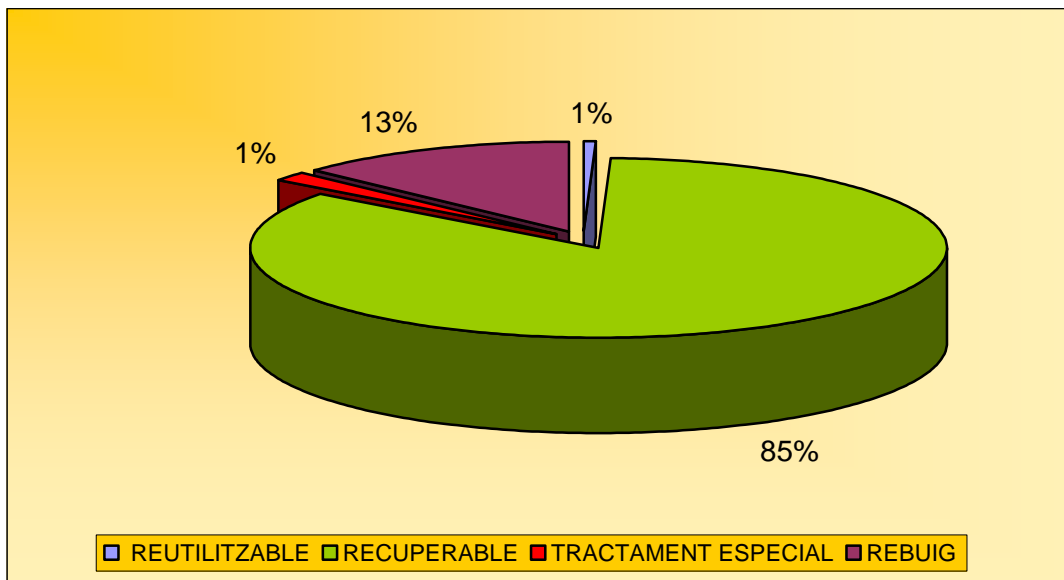


Gràfica 7. Kg de materials sortits de la deixalleria segons destinació.

Podem observar que el material recuperable ha baixat, i la runa i el rebuig ha pujat respecte a l'any anterior



Gràfica 8. Percentatge dels materials sortits de la deixalleria segons destinació amb runa.



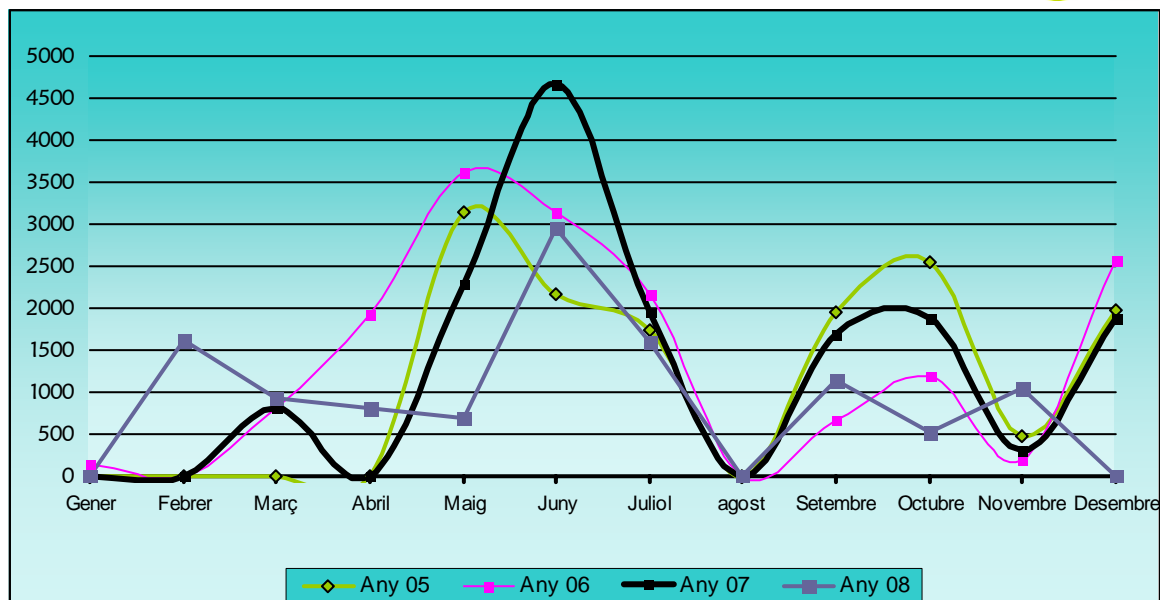
Gràfica 9. Percentatge dels materials sortits de la deixalleria segons destinació sense runa.

3.- EDUCACIÓ AMBIENTAL

3.1.- Vaixella

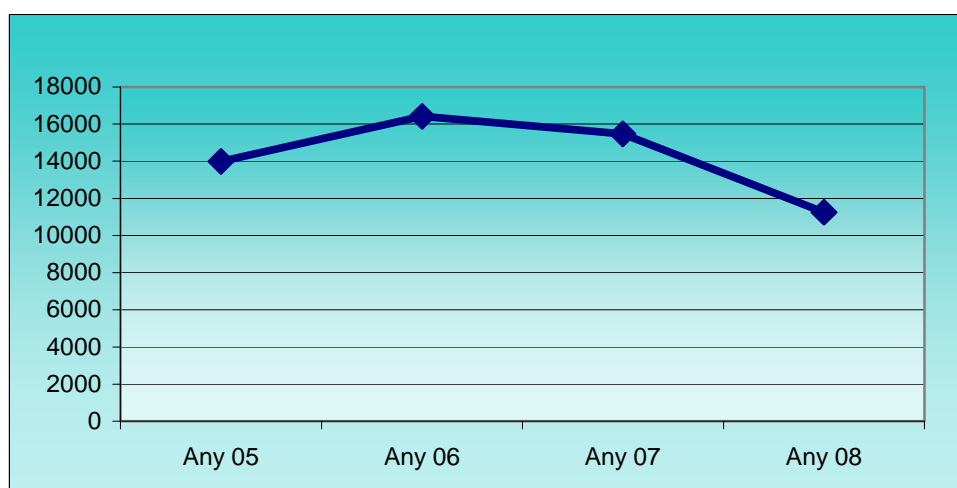
	2005 Núm. peces	2006 Núm. peces	2007 Núm. peces	2008 Núm. peces
Gener	0	150	0	0
Febrer	0	0	0	1620
Març	0	810	810	923
Abril	0	1921	0	800
Maig	3134	3628	2291	680
Juny	2158	3141	4665	2950
Juliol	1736	2158	1958	1590
Agost	0	0	0	0
Setembre	1963	655	1692	1140
Octubre	2550	1180	1870	520
Novembre	471	200	320	1036
Desembre	1983	2565	1870	0
Total	13.995	16.413	15.476	11.259

Taula 10. Número de peces sortides de la vaixella reutilitzable.



Gràfica 10. Gràfica de la vaixella per mesos.

Per segon any consecutiu, el nombre de peces de la vaixella reutilitzable ha tornat a baixar, en aquest cas, en 4.220 peces l'any. Això suposa una baixada del 27,27 % respecte l'any anterior i 31,41% respecte al 2006.



Gràfica11. Gràfica de la vaixella per anys.

3.2.- Visites didàctiques



Durant el 2008 es van fer 2 visites a la deixalleria, per part dels cursos subvencionats que s'imparteixen des de l'Ajuntament. Les visites les va organitzar la coordinadora de la deixalleria. Aquestes visites es van fer al Novembre i Desembre.

Al Maig, es va fer una visita per part de l'Esplai de la Garalda.

No es va fer cap visita programada per part de cap escola del municipi.

CEPA-EdC

Molins de Rei, abril del 2009