



autopistas



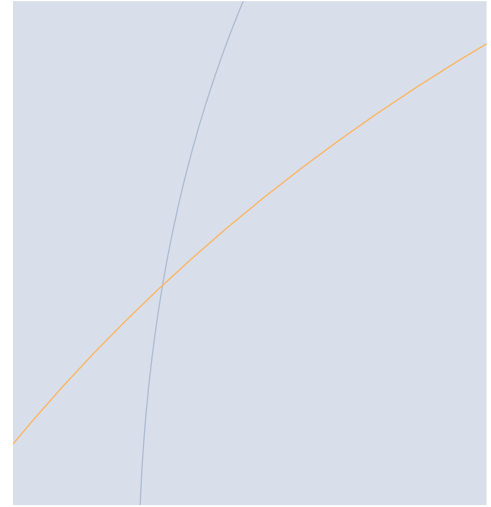
telecomunicaciones



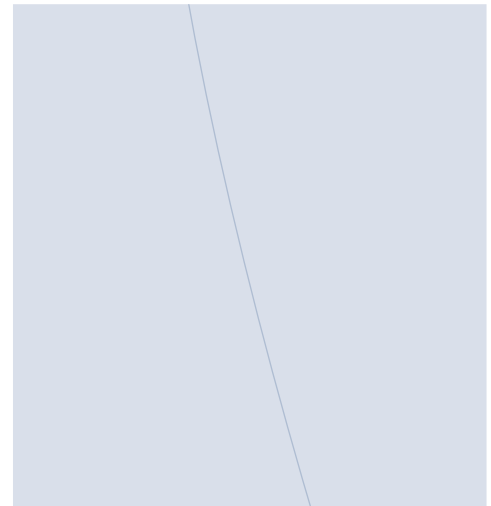
aparcamientos



aeropuertos



parques logísticos





# índice

- pág. 02 presentación
- pág. 04 misión, visión y valores
- pág. 06 orígenes y evolución
- pág. 10 estructura de la compañía
- pág. 12 áreas de negocio
  - pág. 12 > autopistas
  - pág. 16 > telecomunicaciones
  - pág. 19 > aeropuertos
  - pág. 22 > aparcamientos
  - pág. 24 > parques logísticos
- pág. 26 **abertis** en bolsa
- pág. 28 responsabilidad social corporativa
  - pág. 30 > acciones responsables
  - pág. 32 > **fundación abertis**

# presentación

**abertis** es un grupo internacional que gestiona infraestructuras para la movilidad y las telecomunicaciones a través de cinco áreas de negocio:

- > Autopistas
- > Infraestructuras de telecomunicaciones
- > Aeropuertos
- > Aparcamientos
- > Parques logísticos

El continuado proceso de internacionalización de sus actividades ha permitido a la compañía estar presente en un total de 17 países de tres continentes y consolidarse como el líder europeo en gestión de infraestructuras y uno de los primeros referentes en este campo a escala mundial.

Tras la integración de la concesionaria francesa de autopistas **sanef** en febrero de 2006, el grupo cuenta con una plantilla de más de 12.000 personas y prácticamente el 50% de sus ingresos se generan fuera de España. **abertis** cotiza en la Bolsa española y forma parte del selectivo índice Ibex 35, así como de los índices internacionales Dow Jones Sustainability, FTS Eurofirst 300 y Standard & Poor's Europe 350.

Por sus magnitudes, **abertis** se ha consolidado en los últimos años como uno de los principales grupos empresariales por rentabilidad y capacidad financiera. La compañía se encuentra, asimismo, entre los primeros operadores europeos de infraestructuras en términos de capitalización bursátil.

## Principales magnitudes de abertis en 2008:

- > **Beneficio total neto:** 618 millones de euros.
- > **Ingresos de explotación:** 3.679 millones de euros.
- > **Cash-flow:** 1.417 millones de euros
- > **Resultado bruto de explotación (Ebitda):** 2.256 millones de euros.
- > **Inversiones:** 1.704 millones de euros.

**abertis** da respuesta a las necesidades de infraestructuras al servicio de la movilidad y las telecomunicaciones, elementos esenciales para un desarrollo y una competitividad sostenibles. Es un Grupo industrial cuyas inversiones, del mismo modo que las infraestructuras y actividades que gestiona, se orientan al largo plazo.

La estrecha relación y vinculación de las infraestructuras con el territorio al que éstas prestan servicio, caracteriza el perfil de estabilidad, permanencia, colaboración con las Administraciones y compromiso social del Grupo con las comunidades en las que opera. La estrategia de **abertis** tiene como objetivo el crecimiento y la generación de valor, no sólo para los accionistas e inversores de la compañía, sino también para sus colaboradores, clientes, proveedores y comunidad en general.



Con una plantilla de más de 12.000 personas, **abertis** está presente en 17 países de 3 continentes

**abertis** se ha consolidado como uno de los principales grupos empresariales por rentabilidad y capacidad financiera



# misión, visión y valores



La misión, visión y valores de **abertis** son los pilares sobre los cuales se fundamenta el crecimiento diario del Grupo y expresan su deseo de identificarse con los clientes, la sociedad, sus accionistas y empleados. Compromiso, progreso y mejora constante son el resultado de la actitud de todas las personas que forman **abertis**.

- > La **misión** de **abertis** es ser un operador global de referencia en el ámbito de infraestructuras mediante un crecimiento continuo, selectivo y con vocación de permanencia y la iniciativa en la búsqueda de soluciones para la dotación de las infraestructuras necesarias al servicio de la sociedad.
- > La **visión** de **abertis** es dar respuesta a las necesidades de infraestructuras al servicio de la movilidad y las telecomunicaciones, armonizando la satisfacción de los clientes, accionistas y empleados con el desarrollo de la sociedad.
- > Los **valores** que identifican el grupo **abertis** son el diálogo y colaboración, la credibilidad, la confianza en las personas, el servicio al cliente, la proactividad, la responsabilidad y la eficiencia.

**Misión, visión y valores** se sintetizan en el mensaje corporativo que **abertis** lanza a partir de 2008, *acercamos el mundo*, que define el compromiso de **abertis** con las personas. *Acercar* significa acortar distancias, conectar las ambiciones de quienes hacen posible el día a día de la compañía con las expectativas de quienes se benefician de sus servicios. *Acercamos el mundo* une la visión con la acción. El presente con el futuro. Es un mensaje que se desarrolla con el paso del tiempo y que adopta distintas formas para nutrirse de nuevos significados.

Compromiso, progreso  
y mejora constante son  
el resultado de la  
actitud de todas las  
personas que forman  
**abertis**

# orígenes y evolución



**abertis** ha seguido desde 2003 una estrategia de internacionalización y de diversificación geográfica y sectorial que ha situado al Grupo en primera línea de la gestión de proyectos de infraestructuras.



La realidad del grupo **abertis** desde que en 1999, como Acesa Infraestructuras, iniciara su trayectoria ha estado marcada por una evolución y cambio permanentes que ha llevado a la compañía a multiplicar por seis sus principales magnitudes. Un proceso que es el resultado de una estrategia en la que, partiendo de una posición de liderazgo de las autopistas, se ha apostado decididamente por la diversificación sectorial de los negocios (infraestructuras de telecomunicaciones, aeropuertos, aparcamientos y parques logísticos) y por la diversificación geográfica en nuevos mercados de Europa y América Latina.

En abril de 2003, las sociedades Acesa Infraestructuras y Aurea Concesiones de Infraestructuras se fusionaron después de la adquisición previa de **iberpistas** por parte de la primera. La fusión dio origen al grupo **abertis**.

**abertis** nació con la voluntad de posicionarse como un grupo empresarial de referencia en el ámbito de las infraestructuras para la movilidad y las telecomunicaciones. Para ello, el Grupo apostó con la misma decisión y energía por la internacionalización en las actividades, conscientes de que la competitividad y sostenibilidad a medio y largo plazo debía pasar por una comprensión adecuada de la creciente interacción e integración de las economías nacionales dentro de la Unión Europea y de ésta, como región económica, con el resto del mundo.

Desde 2003, **abertis** ha seguido una estrategia basada en el crecimiento y la rentabilidad que ha situado a la compañía en la primera línea de la gestión de proyectos de infraestructuras. Así lo demuestra:

- > La operación de adquisición de la británica **tbi**, que en 2005 marcó el inicio de la apuesta por el negocio aeroportuario.
- > La incorporación al grupo **abertis** de la concesionaria **sanef** en 2006.
- > La entrada en enero de 2007 con el 32%, en el operador europeo de satélites **Eutelsat**.
- > La internacionalización seguida por el sector de los aparcamientos. Al primer proyecto de **saba** en Portugal en 1996, le siguió la expansión en otros países como Italia, Francia y Chile.
- > El proceso de expansión e internacionalización en parques logísticos, con nuevos proyectos en Chile (Santiago de Chile) y Portugal (Lisboa).




Las últimas operaciones de expansión de las actividades del Grupo confirman la estrategia seguida:

- > La adquisición del 33,4% de **Hispasat** sitúa a **abertis** como el primer accionista del operador español, y refuerza la posición de **abertis telecom** en el sector de los satélites.
- > La posición y visibilidad del negocio aeroportuario también se ve reforzada con la compra de **desarrollo de concesiones aeroportuarias (dca)**, el *holding* aeroportuario adquirido por **abertis** a ACS y que participa en distintas sociedades que gestionan 15 aeropuertos en Latinoamérica –destacando el Grupo Aeroportuario del Pacífico (GAP)–. La operación permite a **abertis** ampliar su presencia a 30 aeropuertos de 9 países, con un tráfico de 87 millones de pasajeros.
- > **saba**, el negocio de aparcamientos de **abertis**, ha alcanzado también un hito importante con la concesión del aparcamiento Maubert-Lagrange en París, que representa la primera operación en este sector del grupo **abertis** en Francia.
- > El refuerzo en el negocio de autopistas en España y Chile. Tras cerrar sendas operaciones con ACS y Citi, **abertis** controla, en España, el 100% de la concesionaria **avasa**, mientras que en Chile pasa a controlar el 100% de **concesionaria del elqui** y de **gestora de autopistas (gesa)**, además de una participación mayoritaria y el control de **rutas del pacífico, rutas II** y **operadora del pacífico (opsa)**, con un 78,9%. En Chile, **abertis** posee asimismo el 50% de Autopista Central, a través de Invinsl, compañía en la que participa el Santander Infrastructure Fund II.

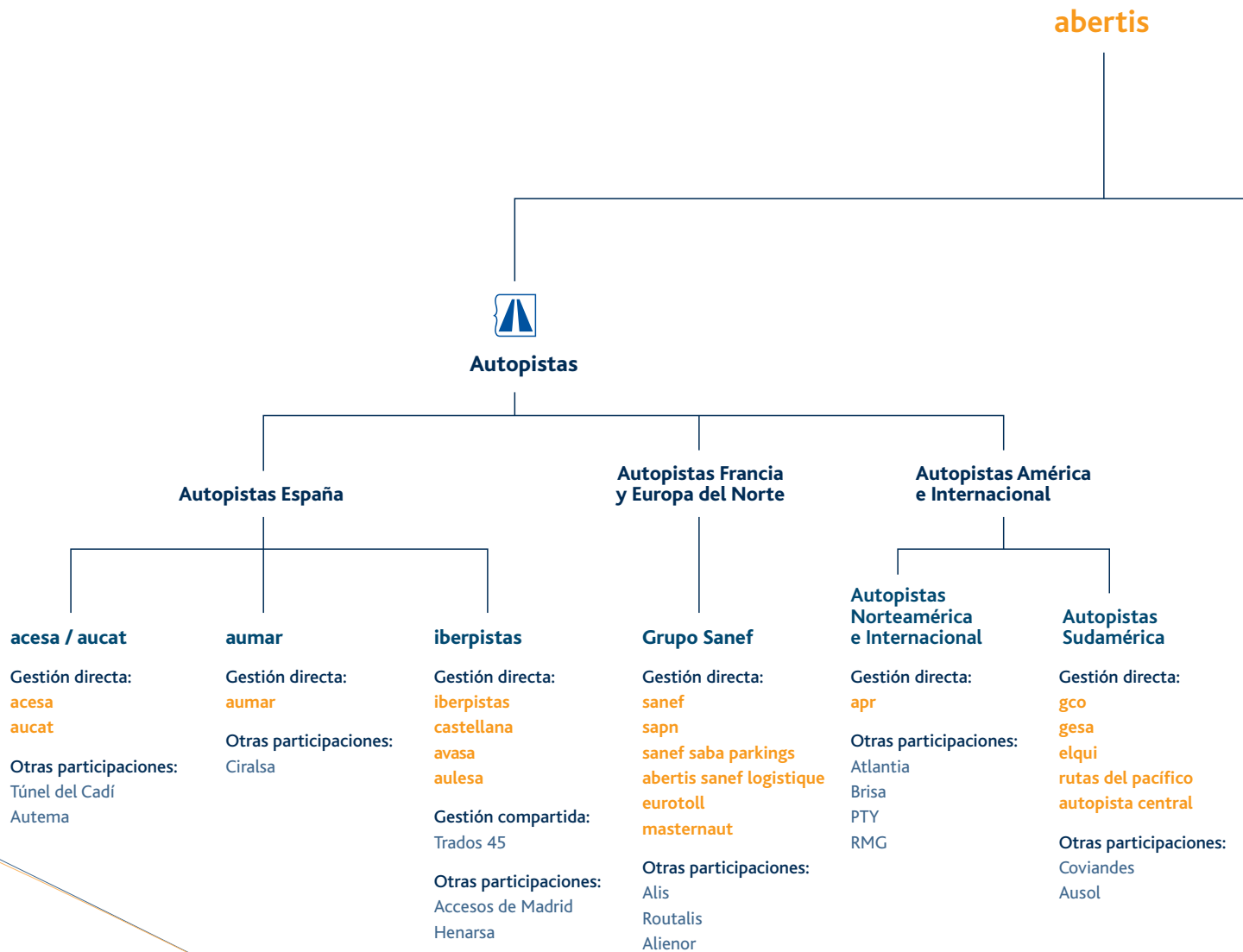
El crecimiento no puede aislarse de otros elementos imprescindibles sin los que la posición de liderazgo de **abertis** no sería posible:

- > Rentabilidad. Invertir en proyectos que respondan a un perfil de rentabilidad y riesgo adecuado.
- > Estabilidad. La perspectiva y visión de permanencia a largo plazo en las inversiones.
- > Seguridad. Países con estabilidad económica, jurídica y política.
- > Gestión. Inversiones no financieras, con una participación activa en la gestión.
- > Eficiencia. Optimizar el *know how* de la gestión buscando las mejores prácticas.
- > Entorno y territorio. Interacción y sensibilidad con las Administraciones Públicas. De la misma manera, colaboración con socios u operadores locales integrados en el territorio.



La trayectoria de la  
compañía ha estado  
marcada por una  
evolución y cambio  
permanentes: ha  
multiplicado por 6 sus  
principales magnitudes

# estructura de la compañía






### Telecomunicaciones

Gestión directa:  
**abertis telecom**  
**tradia**  
**retevisión**  
**overon**

Otras participaciones:  
**Eutelsat**  
**Hispasat**  
**Torre de Collserola**



### Aeropuertos

Gestión directa:  
**abertis airports**  
**tbi**  
**dca**  
**codad**



### Aparcamientos

Gestión directa:  
**saba**  
**parbla**  
**spel**  
**spasa**  
**satsa**  
**saba italia**  
**saba chile**  
**rabat**  
**saneff saba parkings**



### Parques logísticos

Gestión directa:  
**abertis logística**  
**abertis logística chile**  
**abertis logística portugal**  
**sevisur**  
**cpl**

Gestión compartida:  
**abertis saneff logistique**  
**Arasur**  
**Parc Logistic Zona Franca**  
**CIM Vallès**  
**Areamed 2000**

Otras participaciones:  
**Cilsa**

# áreas de negocio

## autopistas

### Europa

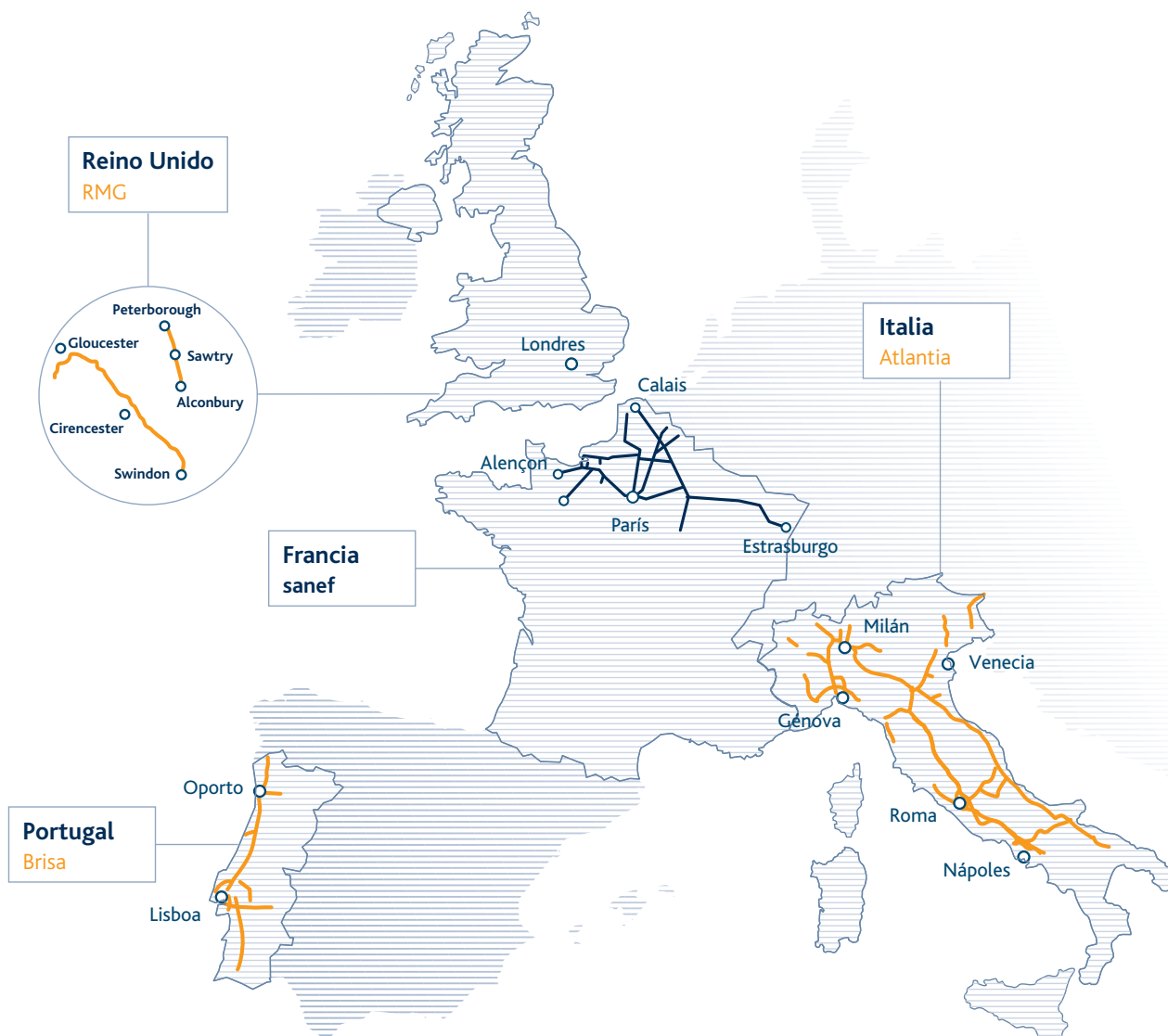
**abertis** incorporó en 2006 la concesionaria francesa **sanef** (Société des Autoroutes du Nord et de l'Est de la France), después que en diciembre de 2005 el Gobierno francés adjudicara el concurso de privatización de esta compañía al consorcio Holding d'Infrastructures de Transport (HIT), liderado por **abertis** con un 52,5% de participación y en el que también participan la Caisse de Dépôts, el grupo asegurador AXA, el fondo de inversión francés Predica y la sociedad FFP, controlada por la familia Peugeot.

La entrada de **sanef** en el grupo ha supuesto la ampliación de la red de autopistas gestionadas por **abertis** en 1.743 kilómetros de vías de peaje en servicio en el norte de Francia, una zona de gran dinamismo económico y con una elevada densidad de población. **sanef** gestiona cuatro de las siete vías de acceso por autopista a l'Île de France (región de París) y también el tráfico que conecta Alemania, Bélgica y Luxemburgo con el norte de Francia y el Reino Unido.

**abertis** también tiene presencia estratégica en los principales operadores europeos de autopistas, como la italiana Atlantia y la portuguesa Brisa, en las que participa en su capital con un 6,7% y un 14,58%, respectivamente.

En el Reino Unido, está presente con una participación del 25% en el operador RMG, titular de las concesiones de la A1-M (21 km) y la A419/417 (52 km).

| Operador | km      | Tramos  |
|----------|---------|---|
| sapn     | 368 Km  | A-13 : Paris- Caen<br>A-14 : Paris La Défense - Orgeval<br>A-29 : Le Havre - Saint Quentin  |
| sanef    | 1250 km | A1 : Paris - Lille<br>A2 : Peronne - Valenciennes<br>A4 : Paris - Strasbourg<br>A16 : Paris - Boulogne sur Mer / Dunkerque<br>A26 : Calais - Troyes<br>A29 : Le Havre - Saint Quentin |
| Alis     | 125 km  | A28 : Rouen - Alençon   |



La entrada de sanef en el grupo ha supuesto la ampliación de la red de autopistas gestionadas por abertis en 1.743 km de vías de peaje



En España, **abertis** es el líder en este sector. Gestiona directamente más de 1.500 kilómetros de autopistas, cubriendo el 59% del total de vías de peaje, a través de los siguientes operadores: **acesa, aumar, iberpistas, aucat, castellana, aulesa y avasa.**

**abertis** también participa de forma no mayoritaria en una serie de concesiones, con un total de 229 kilómetros: Autema, Túnel del Cadí, y Ciralsa (Circunvalación de Alicante). Asimismo, mantiene un papel activo en Trados 45 (M-45 Tramo II), Accesos de Madrid y Henarsa, concesionarias que gestionan las nuevas vías de acceso a la ciudad de Madrid.

**abertis es líder en este sector en España, con más de 1.500 km. de autopistas gestionados**

| Operador          | km  | Tramos   |
|-------------------|-----|--|
| <b>acesa</b>      | 541 | AP-7 La Jonquera-Barcelona-Tarragona<br>C-31/C-32 Montgat-Palafolls<br>C-33 Barcelona-Granollers<br>AP-7 Montmeló- El Papiol<br>AP-2 Zaragoza-Mediterráneo |
| <b>aumar</b>      | 468 | AP-7 Tarragona-Alicante<br>AP-4 Sevilla-Cádiz  |
| <b>aucat</b>      | 58  | C-32 Castelldefels- Vendrell   |
| <b>iberpistas</b> | 70  | AP-6 Villalba-Adanero  |
| <b>castellana</b> | 51  | AP-51 Villacastín-Ávila<br>AP-61 San Rafael -Segovia   |
| <b>aulesa</b>     | 38  | AP-71 León-Astorga   |
| <b>avasa</b>      | 295 | AP-68 Bilbao-Zaragoza  |



## América

**abertis** controla la gestión de las siguientes concesionarias:

- > **grupo concesionario del oeste (gco)**, en Argentina. **gco** es titular de la concesión de la Autopista del Oeste (Buenos Aires-Luján), de 56 kilómetros, el acceso oeste a Buenos Aires.
- > **autopistas de puerto rico (apr)**, que tiene la concesión del Puente de Teodoro Moscoso.

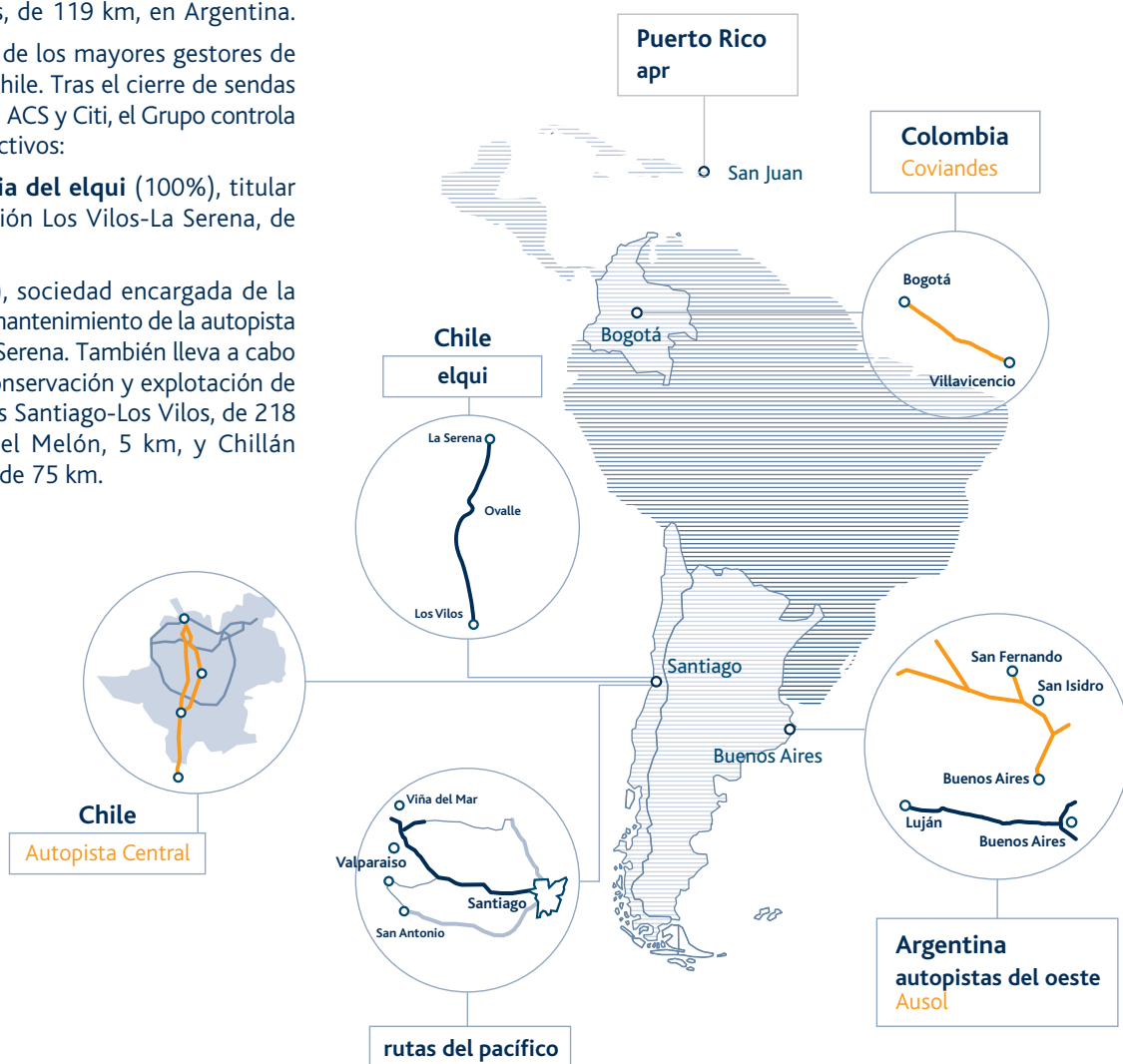
Asimismo, **abertis** está presente en Colombia y Argentina a través de diferentes operadores:

- > Coviandes (39%), Santa Fe de Bogotá - Villavicencio, de 86 km, en Colombia.
- > Ausol (45%), titular del acceso norte de Buenos Aires, de 119 km, en Argentina.

**abertis** es uno de los mayores gestores de autopistas de Chile. Tras el cierre de sendas operaciones con ACS y Citi, el Grupo controla los siguientes activos:

- > **concesionaria del elqui** (100%), titular de la concesión Los Vilos-La Serena, de 229 km.
- > **gesa** (100%), sociedad encargada de la operación y mantenimiento de la autopista Los Vilos-La Serena. También lleva a cabo la gestión, conservación y explotación de las autopistas Santiago-Los Vilos, de 218 km, Túnel del Melón, 5 km, y Chillán Concepción, de 75 km.

- > **rutas del pacífico** (78,9%), sociedad concesionaria de la autopista Rutas del Pacífico, de 131 km, que conecta Santiago de Chile con Valparaíso y Viña del Mar.
- > Autopista Central (50%). Con una longitud de 61km, consta de dos tramos: la autopista Eje Norte-Sur, que une el río Maipú con el enlace de la autopista Américo Vespucio Norte, y el Eje General Velásquez, que se extiende desde la Ruta 5 Sur hasta su enlace con la Ruta 5 Norte. **abertis** posee el 50% a través de Invinsl, compañía en la que también participa el Santander Infrastructure Fund II.



## telecomunicaciones

**abertis telecom** es el grupo líder en infraestructuras y servicios de telecomunicaciones en España y su entrada, en enero de 2007, en el capital del operador de satélites **Eutelsat** ha significado el primer gran paso en la internacionalización de las actividades de **abertis** en el sector de las telecomunicaciones.

**abertis telecom**, a través de **tradia y retevisión**, cuenta con la primera red de emplazamientos para la difusión y distribución de señales de radio y televisión en España. Más de 3.200 centros por todo el territorio español que le permiten dar señal audiovisual a más de 12 millones de hogares.

A través de su amplia red de difusión y transporte **abertis telecom** ofrece los servicios audiovisuales más avanzados en:

- > Difusión analógica y digital de televisión y radio.
- > Transporte de señal.
- > Servicios de operación y mantenimiento de redes.
- > Radiocomunicaciones móviles para redes públicas de seguridad y emergencias.
- > Servicios de telecomunicaciones para operadores de telefonía.

**abertis telecom** orienta su estrategia hacia:

- > El crecimiento en España, con el impulso y desarrollo de la tecnología digital, de acuerdo con el Plan Tecnológico Nacional para el desarrollo de la TDT.
- > El desarrollo de servicios integrados de telecomunicaciones móviles a operadores, redes corporativas y servicios de seguridad y emergencias.
- > La expansión internacional, con inversiones en redes de transmisión y difusión de señales de radio y televisión.



**abertis telecom** cuenta con una red de más de 3.200 centros en España que le permiten dar señal audiovisual a más de 12 millones de hogares

**abertis telecom** transporta actualmente la señal de 20 canales digitales desde 153 centros de su red de difusión (más del 93% de la población), completamente adaptados a la nueva oferta audiovisual.

A finales de 2006, **abertis telecom** reforzó su proyecto europeo con la compra del 32% de **Eutelsat**, situándose como primer accionista de esta compañía. Con una flota de 24 satélites en órbita geoestacionaria, **Eutelsat** ocupa una posición de liderazgo en Europa, ya que cuenta con una participación de mercado del 30% y es el tercer operador del mundo con una cuota del 13%.

El acceso de **abertis telecom** al sector de los satélites complementa su posición en la red de transporte terrestre de señal. Esta apuesta tiene su reflejo en la entrada en el accionariado de **Hispasat** como primer accionista con un 33,4%, un proyecto a cuyo crecimiento y desarrollo en el ámbito de los países de habla hispana **abertis** aportará sus capacidades.

**Hispasat** tiene una flota de 5 satélites de comunicaciones que ofrecen cobertura a Europa y el continente americano y que alcanzan el 100% del mercado mundial de habla hispana y el 90% del de habla portuguesa.



La entrada en el capital del operador de satélites **Eutelsat** ha significado el primer gran paso en la internacionalización de **abertis telecom**

A young girl with her back to the camera, wearing a vibrant red sleeveless dress and a blue crocheted hat. She is blowing bubbles, with one bubble visible in the air. She is holding a brown teddy bear. The background is a blurred airport tarmac with a white airplane tail section visible on the right. The overall scene is bright and sunny.

**abertis airports** opera en un total de 30 aeropuertos de 9 países, con un tráfico global de más de 87 millones de pasajeros anuales

## aeropuertos

**abertis airports** tiene intereses en un total de 30 aeropuertos de 9 países, con un tráfico total de más de 87 millones de pasajeros. Está posicionado como uno de los principales operadores aeroportuarios del mundo, con una fuerte presencia en Europa y América.

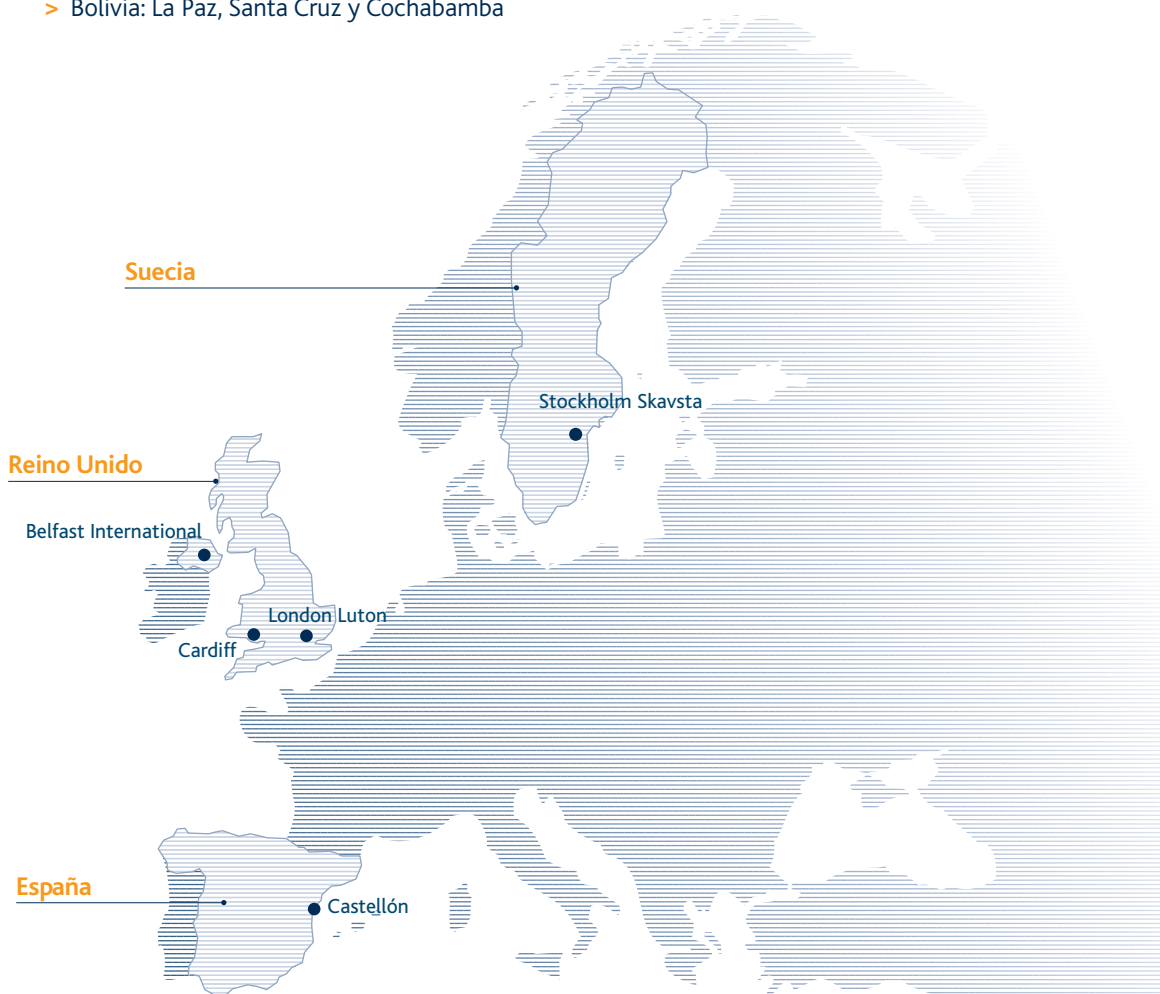
La compañía gestiona la operadora británica de aeropuertos **tbi**, a través de una sociedad participada por **abertis** (90%) y Aena Internacional (10%).

La red de **tbi** comprende actualmente un total de ocho aeropuertos internacionales:

- > Reino Unido: London Luton, Cardiff y Belfast International
- > Suecia: Stockholm Skavsta
- > Estados Unidos: Orlando Sanford international
- > Bolivia: La Paz, Santa Cruz y Cochabamba

También mantiene contratos de gestión total o parcial, por cuenta de gobiernos o autoridades locales, en cinco aeropuertos más de EEUU:

- > Hartsfield-Jackson Atlanta International
- > Bob Hope
- > Middle Georgia Regional
- > Macon Downtown
- > Raleigh-Durham International.





El principal activo de **tbi** es el aeropuerto de London Luton, situado en la ciudad de Londres, en el mayor nudo de transporte aeroportuario a nivel mundial. Con un tráfico de más de 10 millones de pasajeros anuales, London Luton es uno de los mayores aeropuertos de Reino Unido.

Asimismo **abertis airports** adquirió en 2007 el *holding desarrollo de concesiones aeroportuarias (dca)*, que participa en un total de 15 aeropuertos en México, Jamaica, Chile y Colombia. Entre éstos destacan los 12 aeropuertos gestionados en México por Grupo Aeroportuario del Pacífico (GAP).

En Colombia **abertis** gestiona, a través del operador Codad, las dos pistas del aeropuerto Eldorado, en Bogotá.

Por otro lado, **abertis airports** también proporciona servicios de consultoría en el ámbito aeroportuario y participa el aeropuerto de Castellón Costa Azahar, en España.



**abertis airports** adquirió en 2007 *dca*, que participa en 15 aeropuertos en México, Jamaica, Chile y Colombia

| <b>Aeropuerto</b>               | <b>País</b> | <b>Participación</b>  | <b>Sociedad</b>         |
|---------------------------------|-------------|-----------------------|-------------------------|
| London Luton                    | Reino Unido | Concesión             | <b>tbi</b>              |
| Belfast International           | Reino Unido | Propiedad             | <b>tbi</b>              |
| Cardiff                         | Reino Unido | Propiedad             | <b>tbi</b>              |
| Stockholm Skavsta               | Suecia      | Propiedad             | <b>tbi</b>              |
| Orlando Sanford International   | EEUU        | Concesión             | <b>tbi</b>              |
| Hartsfield-Jackson Atlanta Int. | EEUU        | Contrato gestión      | <b>tbi</b>              |
| Bob Hope                        | EEUU        | Contrato gestión      | <b>tbi</b>              |
| Middle Georgia Regional         | EEUU        | Contrato gestión      | <b>tbi</b>              |
| Macon Downtown                  | EEUU        | Contrato gestión      | <b>tbi</b>              |
| Raleigh-Durham International    | EEUU        | Contrato gestión      | <b>tbi</b>              |
| La Paz                          | Bolivia     | Concesión             | <b>tbi</b>              |
| Santa Cruz                      | Bolivia     | Concesión             | <b>tbi</b>              |
| Cochabamba                      | Bolivia     | Concesión             | <b>tbi</b>              |
| Guadalajara                     | México      | Concesión             | <b>dca</b>              |
| Tijuana                         | México      | Concesión             | <b>dca</b>              |
| Puerto Vallarta                 | México      | Concesión             | <b>dca</b>              |
| San José del Cabo               | México      | Concesión             | <b>dca</b>              |
| Hermosillo                      | México      | Concesión             | <b>dca</b>              |
| Guanajuato                      | México      | Concesión             | <b>dca</b>              |
| Morelia                         | México      | Concesión             | <b>dca</b>              |
| Mexicali                        | México      | Concesión             | <b>dca</b>              |
| La Paz                          | México      | Concesión             | <b>dca</b>              |
| Aguascalientes                  | México      | Concesión             | <b>dca</b>              |
| Manzanillo                      | México      | Concesión             | <b>dca</b>              |
| Los Mochis                      | México      | Concesión             | <b>dca</b>              |
| Sangster International          | Jamaica     | Concesión             | <b>dca</b>              |
| Cali                            | Colombia    | Concesión             | <b>dca</b>              |
| Bogotá                          | Colombia    | Concesión             | Codad                   |
| Santiago de Chile               | Chile       | Concesión             | <b>dca</b>              |
| Castellón Costa Azahar          | España      | Servicios consultoría | <b>abertis airports</b> |

## aparcamientos

**saba**, unidad de negocio de aparcamientos del grupo **abertis**, es el operador líder en España y uno de los mayores en Europa. La compañía, presente en más de 70 municipios de España, Italia, Portugal, Francia, Marruecos, Chile y Andorra, es un referente en el sector del aparcamiento.

La innovación, la aplicación de nuevas tecnologías y la concepción del aparcamiento como un elemento fundamental para la movilidad y el acceso a los núcleos urbanos y áreas metropolitanas, constituyen algunos de los factores que marcan el desarrollo de la compañía.



**saba** está presente en más de 70 municipios de España, Italia, Portugal, Francia, Chile, Marruecos y Andorra

La compañía apuesta por la innovación, la aplicación de nuevas tecnologías y la concepción del aparcamiento como un elemento fundamental para la movilidad urbana

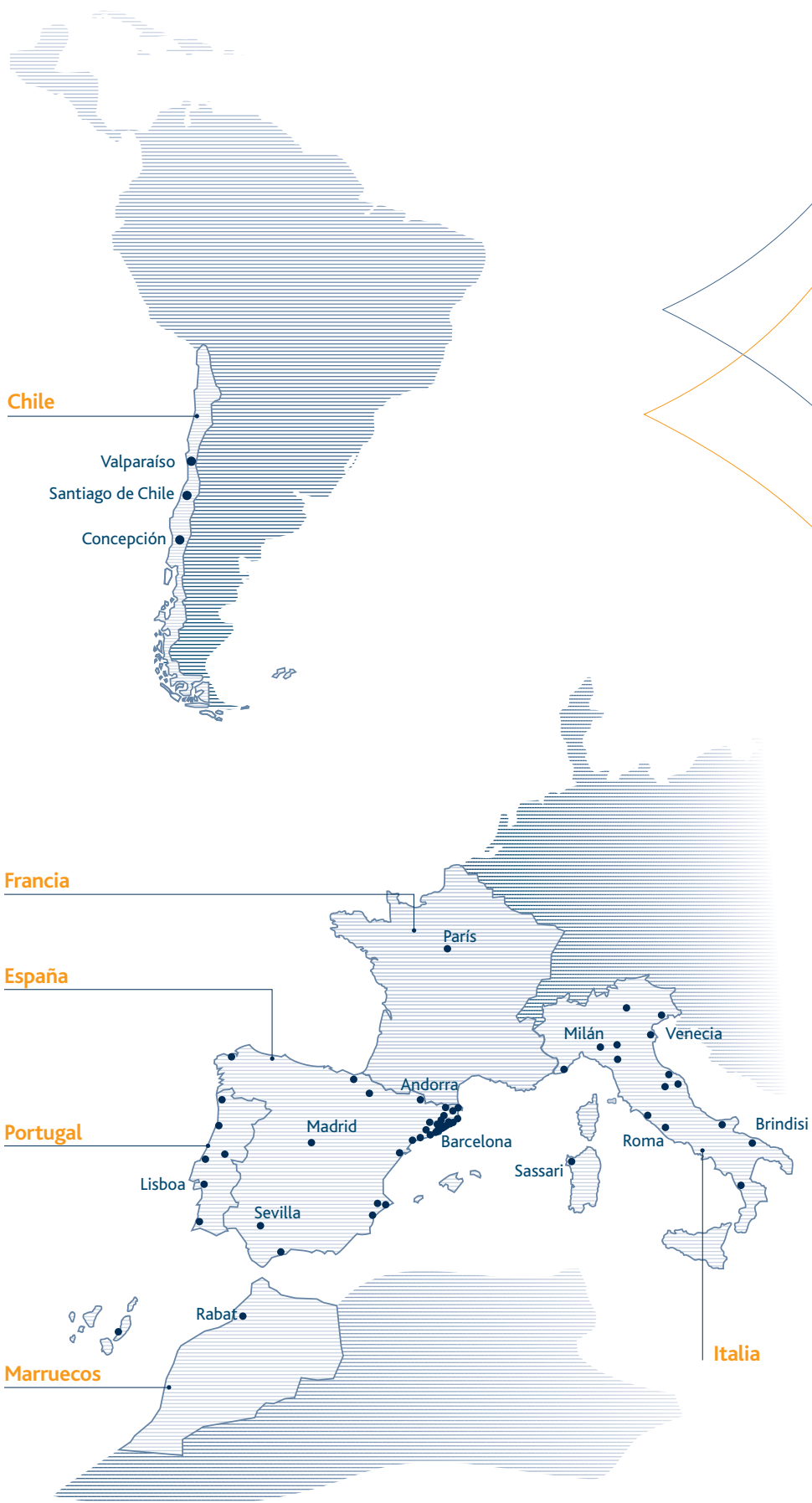
En 2007, **saba** se adjudicó la construcción y gestión de un complejo de aparcamientos en la ciudad de Roma. El proyecto, otorgado en régimen de concesión por el Ayuntamiento de Roma, se desarrollará en la actual ubicación del aparcamiento del parque de Villa Borghese –que **saba** ya gestionaba hasta la fecha– y contempla un conjunto de actuaciones que supondrán una inversión de 92,5 millones de euros. Se trata de la mayor operación realizada por **saba**.

La compañía mantiene una importante política de expansión tanto en el mercado español como internacional, con la incorporación a su portafolio de nuevos aparcamientos:

- > La concesión del aparcamiento Maubert-Lagrange en París, junto con la sociedad **sanef**, lo que supone el primer núcleo de la compañía en Francia.
- > La gestión de los aparcamientos del Aeropuerto de El Prat.
- > Nuevos aparcamientos en Portugal y en Italia.
- > La gestión del aparcamiento del centro comercial Aragonia, en Zaragoza, y del aparcamiento del Hospital de Mataró (Barcelona).

En la actualidad, **saba** dispone de más de 100.000 plazas distribuidas en casi 200 núcleos de aparcamiento en los países en los que está presente. Por otra parte, la compañía desarrolla nuevos proyectos que permitirán que su red alcance los 215 núcleos de aparcamiento y cerca de 140.000 plazas gestionadas.





## parques logísticos

**abertis logística** es la unidad de negocio del grupo **abertis** dedicada a la promoción, desarrollo, gestión y explotación de parques logísticos. Actualmente, la red de parques que gestiona **abertis logística** incluye emplazamientos en Barcelona, Madrid, Sevilla, Álava, Lisboa y Santiago de Chile. Esta red fue ampliada en 2007 tras la adquisición de diversos parques logísticos situados en la primera corona metropolitana de Barcelona y Madrid, con una superficie acumulada de 400.000 m<sup>2</sup> de suelo.

Tras esta operación, la superficie bruta de los parques logísticos de **abertis logística** ha experimentado un crecimiento del 21%, superando las 735 hectáreas, con una

superficie edificable de casi 3 millones de metros cuadrados. En la actualidad, **abertis logística** cuenta con 933.100 m<sup>2</sup> construidos, con una ocupación media del 88%.

Los parques logísticos que promueve **abertis logística** se caracterizan por ofrecer naves de alta calidad constructiva y funcional, utilizando las más modernas técnicas, cumpliendo las normativas y asegurando la máxima durabilidad, seguridad, confort y ahorro energético.

Se trata de parques plenamente integrados en el territorio, que mejoran y estructuran la gestión de los flujos de mercancías y compatibilizan su actividad con los principales vectores ambientales, como la integración paisajística, la recogida selectiva, la utilización de energías renovables y la minimización del impacto acústico. Al mismo tiempo, los parques de **abertis logística** se convierten en catalizadores de una amplia oferta de servicios complementarios.

Los clientes de **abertis logística** son operadores logísticos a los que se ofrecen servicios integrales para el desarrollo de su actividad en zonas estratégicas para su negocio interconectadas con infraestructuras de transporte y movilidad, que faciliten la transferencia modal y la rápida distribución y acceso de los productos y mercancías a sus destinos finales.



| Parque logístico                       | Extensión     | Ubicación         |
|--|---------------|-------------------|
| Parc Logístic de la Zona Franca        | 41 hectáreas  | Barcelona         |
| Zona de equipamientos CIM Vallès       | 7 hectáreas   | Barcelona         |
| ZAL Barcelona (ZAL I y ZAL II)         | 227 hectáreas | Barcelona         |
| <b>abertis logisticspark penedès</b>   | 14 hectáreas  | Barcelona         |
| <b>abertis logisticspark coslada</b>   | 10 hectáreas  | Madrid            |
| <b>abertis logisticspark henares</b>   | 11 hectáreas  | Madrid            |
| <b>abertis logisticscenter camarma</b> | 4,5 hectáreas | Madrid            |
| Arasur                                 | 200 hectáreas | Álava             |
| ZAL Sevilla (ZAL I y ZAL II)           | 54 hectáreas  | Sevilla           |
| <b>abertis logisticspark lisboa</b>    | 100 hectáreas | Lisboa            |
| <b>abertis logisticspark santiago</b>  | 63 hectáreas  | Santiago de Chile |



**abertis logística gestiona más de 900.000 m<sup>2</sup> de naves construidas**

**La compañía desarrolla nuevos proyectos internacionales en Chile y Portugal**

# abertis en bolsa

**abertis** forma parte del Ibex 35 desde el nacimiento de este selectivo índice en el año 1992. Además, **abertis** también está presente en los principales índices internacionales:

- > Standard & Poor's Europe 350
- > FTSEurofirst 300
- > Dow Jones Sustainability Index
- > FTSE IIS CG Index

La compañía tiene cerca de 100.000 accionistas con los que mantiene abiertos diferentes canales de atención y de información a través de sus servicios de relaciones con inversores y atención al accionista:


- > La página web **www.abertis.com**
- > El teléfono de atención al accionista (902 30 10 15)
- > Publicaciones periódicas sobre la evolución y los resultados del Grupo

Entre los objetivos principales de **abertis** destaca el de asegurar una retribución sostenible a sus accionistas a través de una gestión eficiente y del rigor en el análisis de las oportunidades que permitan consolidar y proyectar la rentabilidad a largo plazo.

En los últimos años, la política de retribución al accionista de **abertis** ha mantenido la combinación del reparto de dividendo y la ampliación anual de capital liberada, que configura un sistema de remuneración creciente y atractivo.

abertis mantiene un sistema de retribución creciente y atractivo para el accionista





La compañía cotiza en el  
Ibex 35 y en relevantes  
índices bursátiles  
internacionales

# responsabilidad social corporativa

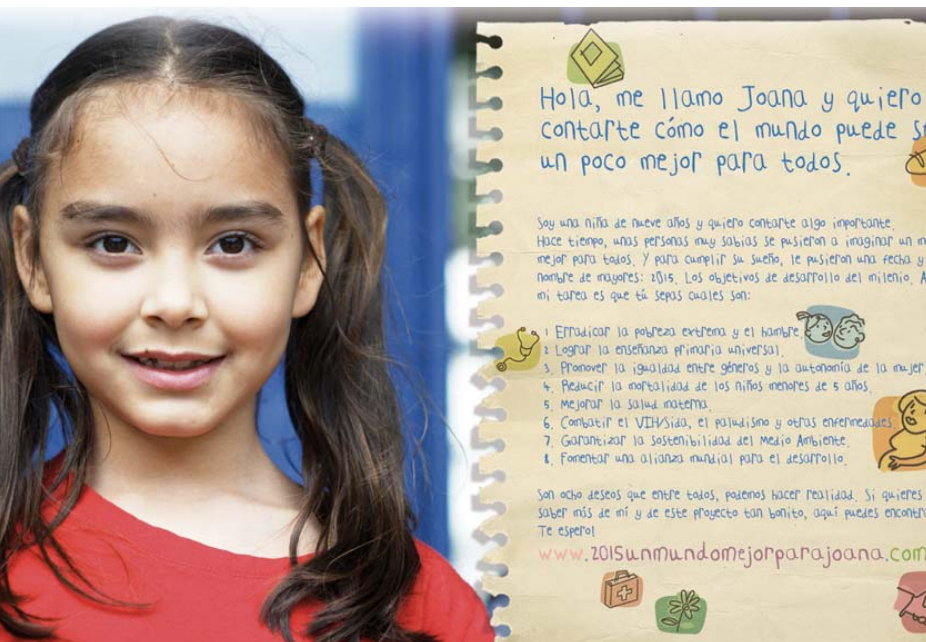
Para **abertis**, la Responsabilidad Social Corporativa es una manera de hacer empresa, más allá de los resultados económicos. No es sólo una declaración de buenas intenciones, sino un estilo propio de trabajo guiado por criterios éticos y de respeto a las personas, al medio ambiente y a la cultura.

La compañía establece sus prioridades en este ámbito a través de un Plan Estratégico de Responsabilidad Social y a través del cumplimiento de los compromisos establecidos en las organizaciones de las que forma parte, entre las que destacan el Pacto Mundial de la Naciones Unidas (Global Compact) y el Foro de Reputación Corporativa. Asimismo, **abertis** está presente en los principales índices mundiales de sostenibilidad: el Dow Jones Sustainability Index (DJSI) World, el DJSI Stoxx y el FTSE ISS Corporate Governance Index (CGI).

La RSC de **abertis** se manifiesta en el diálogo con los *stakeholders*, entre los que destacan:

- > Los accionistas y la comunidad inversora
- > Los empleados
- > Los clientes
- > Los proveedores
- > Las administraciones públicas
- > Las instituciones académicas
- > Los medios de comunicación
- > Las organizaciones sociales
- > La comunidad en general

Las buenas prácticas desarrolladas desde el Grupo se recogen anualmente en el Informe de Responsabilidad Social Corporativa, elaborado de acuerdo con los criterios del Global Reporting Initiative (GRI).



Para **abertis**, la Responsabilidad Social Corporativa es una manera de hacer empresa



## acciones responsables

### Las personas

La prioridad de **abertis** es la atención a las personas, mejorando su calidad de vida, garantizando su seguridad e implicándolas con la comunidad:

- > **abertis** trabaja para asegurar la motivación y la implicación de las personas que trabajan en el Grupo en la mejora continua de la empresa. Uno de los objetivos es hacer del puesto de trabajo un espacio propicio para el desarrollo y la proyección profesional y personal.
- > **abertis** impulsa una política de gobierno corporativo que garantice la información transparente hacia la comunidad inversora, los distintos grupos de interés y los medios de información. En este sentido, el Grupo ha ido incorporando las recomendaciones derivadas de los distintos códigos de buen gobierno (Olivencia, Aldama, Conthe) y dispone de un sistema de evaluación, aplicación y seguimiento de las opiniones y peticiones de la comunidad inversora.
- > **abertis** también da prioridad a las personas a través de su Programa de Seguridad Vial y de la información y apoyo a los usuarios de su red de autopistas, como por ejemplo a través de la colaboración con la Operación Paso del Estrecho.

- > Asimismo, promueve trabajos de investigación para la movilidad de personas con discapacidad, la transmisión de datos para servicios de emergencia, el apoyo a organizaciones asistenciales y la implicación en proyectos en pro de las personas con discapacidad intelectual.

### El medio ambiente

**abertis** trabaja para minimizar el impacto ambiental que produce cualquier actividad. Por este motivo, identifica y evalúa este impacto para después establecer las mejoras necesarias. La compañía también cuenta con una estrategia para combatir el cambio climático. Las empresas del Grupo realizan distintas actuaciones en este campo para:

- > Ahorrar en consumo de recursos
- > Alcanzar una gestión de los residuos que garantice su valorización
- > Conservar la biodiversidad de las autopistas

La investigación y la innovación son una de las claves del desarrollo sostenible. En este sentido, la **fundación abertis** promueve investigaciones sobre la sostenibilidad del territorio.





## La cultura

**abertis** contribuye al fomento y difusión de los valores culturales, con una atención preferente al patrimonio histórico. Ejemplos que corroboran esta actuación son la restauración del castillo de Castellet de Foix (sede de la **fundación abertis**) y la conservación de El Mèdol (Tarragona), una cantera romana que forma parte del conjunto histórico tarraconense declarado Patrimonio de la Humanidad por la Unesco.

## Programa de Seguridad Viaria

El Programa de Seguridad Viaria, impulsado por **abertis** y la **fundación abertis**, pretende sensibilizar a la población sobre la necesidad de mejorar la seguridad de conductores y peatones, así como de reducir la siniestralidad. A partir de públicos objetivos clave, como los conductores y los escolares, esta iniciativa quiere abarcar a toda la sociedad.

## Contribuyendo al progreso

**abertis** establece sólidos vínculos de colaboración con el mundo académico, con el convencimiento de que la generación y difusión del conocimiento favorece la creación de valor y contribuye de forma permanente y responsable al progreso de toda la sociedad.

- > **Cátedra abertis** de Gestión de Infraestructuras del Transporte, creada por **abertis** en colaboración con la Universitat Politècnica de Catalunya.
- > **Cátedra abertis** de Regulación, Competencia y Políticas Públicas, creada en el marco del IESE.
- > Cátedra de Economía de las Infraestructuras en el marco de la Fundación de Estudios de Economía Aplicada.
- > **abertis** es también una de las entidades promotoras de la **Fundación Liderazgos y Gobierno Democrático**, promovida por ESADE.



## fundación abertis

La **fundación abertis**, que en 2009 celebra su décimo aniversario, tiene como principal objetivo el estudio de la repercusión de las infraestructuras en el territorio, especialmente en el medio ambiente, la demografía y la economía. La fundación también canaliza algunos de los patrocinios de **abertis** y desempeña un papel cohesionador de las acciones de RSC de las empresas del Grupo.

En este contexto, la **fundación abertis** impulsa investigaciones llevadas a cabo por universidades y otras instituciones y entidades, realiza jornadas y simposios, organiza actividades de carácter social y cultural, y edita libros científicos y de prestigio.

[www.fundacionabertis.org](http://www.fundacionabertis.org)

**abertis** forma parte de organizaciones como el Pacto Mundial de las Naciones Unidas (Global Compact) y el Foro de Reputación Corporativa



abertis acercamos el mundo



# abertis

Av. Parc Logístic, 12-20  
08040 Barcelona  
Tel: 932 305 000  
Fax: 932 305 001

Teléfono de atención al accionista  
**902 301 015**

[www.abertis.com](http://www.abertis.com)