

OFERTA EDUCATIVA

OFERTA EDUCATIVA
DEL CURS ESCOLAR
2009-2010 El Masnou



Ajuntament



del Masnou

Programa cooperatiu per al foment de la reutilització de llibres de text i material curricular

Per segon any consecutiu, l'Ajuntament promou la reutilització de llibres de text als centres escolars

Amb la voluntat de promoure l'ús racional dels recursos, d'incentivar el respecte al medi ambient i, alhora, facilitar un estalvi a les famílies, l'Ajuntament proporcionarà un ajut econòmic als centres que participin en aquest programa.

L'import dels ajuts es determina primant el nombre d'alumnes participants en el projecte, l'aportació econòmica de les AMPA, els claustres dels centres i el major cost dels llibres de secundària en relació amb els de primària.

El curs 2008-2009 s'hi han adherit quatre centres (CEIP Lluís Millet, Ocata i Marinada i escola Immaculada-Escolàpies), amb la implicació de les AMPA i els claustres dels centres i d'un nombre d'alumnes proper als 700.

De cara al curs 2009-2010, s'espera que el projecte compti amb una participació encara més important.

Més informació a:

educacio@elmasnou.cat
o al telèfon 935 405 380

L'educació és un bé i un patrimoni de vital importància. Per aquest motiu, adquireix una rellevància especial en les èpoques més prematures de l'ésser humà, per la qual cosa les llars d'infants i els centres que imparteixen l'ensenyament entre zero i tres anys adquireixen una importància especial.

Al Masnou, tenim la sort de comptar amb una escola bressol municipal, i el projecte i el compromís per a la creació de la segona. A més, les tres llars d'infants privades complementen aquest servei de tanta transcendència i compten amb el suport del Govern Municipal, que, alhora, està molt atent a les necessitats d'escolarització de les persones més desfavorides. Tots i totes hem d'unir esforços en benefici dels nostres infants, que són el nostre futur.

Com podreu veure en aquesta guia educativa, el nostre municipi compta amb recursos adequats i de qualitat per a la ciutadania que es troba en edat de formació, i també per a qui opta pel reciclatge i la formació contínua, amb recursos com el Centre de Formació d'Adults del Masnou o la Unitat de Promoció Econòmica. La realitat és tan complexa que ens exigeix un aprenentatge constant: mai no en sabrem prou i per això és important tenir consciència de les possibilitats per ampliar els nostres coneixements i els nostres horitzons.

I de la mateixa manera que tots i totes som sempre alumnes amb ganes d'aprendre, també podem ser agents educadors, com s'està demostrant amb projectes que portem a terme, com ara el Projecte educatiu del Masnou o el Pla educatiu d'entorn, que aspiren a aconseguir una ciutat més agradable, amb una ciutadania més conscient, més responsable, més formada i preparada per gaudir de tot allò positiu que ens espera i per superar els obstacles que la vida de vegades s'entossudeix a posar-nos. També d'això podem aprendre que l'esforç i les dificultats superades cada vegada ens donen més fortalesa.

Espero de tot cor que aquesta guia compleixi el seu objectiu de servei i de fer-vos la vida més agradable i completa.

Eduard Gisbert i Amat
Alcalde del Masnou

Ja han passat dotze mesos des de l'edició de l'anterior guia educativa, en la qual comentàvem alguns dels projectes educatius del govern municipal per als quatre anys de mandat. Dotze mesos és un període molt curt per fer balanç, però suficientment llarg perquè alguns d'aquells projectes hagin esdevingut una realitat.

Tal com ens havíem proposat, hem consolidat tant el Consell dels Infants com l'Espai de Debat Educatiu i els hem donat una nova orientació, que ha estat valorada molt positivament per les persones que participen en aquests dos projectes. En el marc del Pla educatiu d'entorn, hem ofert un munt de propostes –com els Contes d'Aquí i d'Allà, adreçats als masnovins i masnovines més petits; els tallers de cuina, adreçats als més grans; els tallers d'estudi assistit, i el cant coral, entre d'altres– per impulsar valors com la llengua, la interculturalitat i la cohesió social, tan necessaris per a la nostra societat.

A la vegada, hem continuat la tasca de suport a l'acció educativa dels nostres centres escolars amb activitats com “Anem al teatre”, hem fet les primeres passes per potenciar el Consell Escolar Municipal i, en col·laboració amb altres regidories, hem millorat els accessos al Marinada i a la Sagrada Família, hem ofert activitats de seguretat vial, i hem seguit apostant per obrir les instal·lacions esportives d'alguns centres escolars a tota la població del Masnou.

D'entre els nous projectes, vull ressaltar el projecte de reutilització de llibres de text, impulsat per la Regidoria a demanda de les AMPA, en el qual han participat prop de 700 alumnes i que ha estat valorat molt positivament per les comunitats educatives dels quatre centres que aquest any s'hi han incorporat.

No obstant això, sabem que tot és millorable i, per tant, cal continuar treballant per tal que, el curs proper, la situació educativa del municipi sigui encara millor que la d'enguany.

En aquesta línia, treballarem per aconseguir la inauguració de les noves instal·lacions del Centre de Formació d'Adults, realitzarem tot un seguit d'activitats de suport a les AMPA, executarem un conjunt d'actuacions de millora de les instal·lacions dels nostres centres educatius i, tal com veureu en aquesta guia, per al proper curs 2009-

2010, l'Ajuntament augmentarà substancialment l'oferta de places de llars d'infants públiques, amb la construcció d'una nova llar d'infants situada a Ocata.

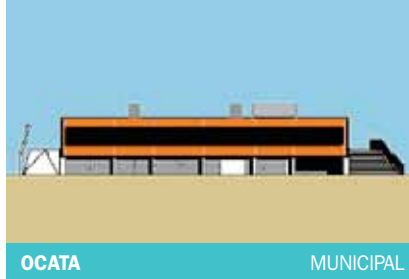
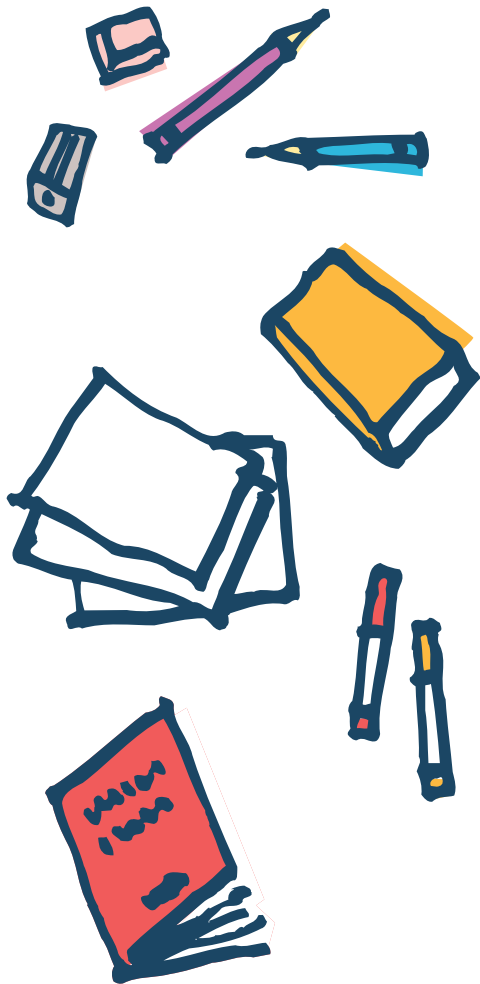
No és una tasca fàcil, però ens hem proposat situar l'educació en el lloc que li correspon, perquè creiem que apostar per l'educació és apostar sobre segur, tot i que els resultats es produeixen a llarg termini.

La guia educativa del Masnou que avui posem al vostre abast recull tota l'oferta educativa del nostre municipi per al curs 2009-2010. Hi trobareu una descripció acurada de tots els centres escolars del nostre municipi, així com un seguit d'informacions que de ben segur són del vostre interès.

Però cal que tingueu clar que el principal recurs educatiu no apareix en aquesta guia. Em refereixo al conjunt de professors i professores que posen tot el seu esforç a disposició dels vostres fills i filles per donar-los una bona formació acadèmica i ciutadana. I també cal que tingueu clar que aquests professionals fracassaran en els seus esforços si no compten amb el vostre suport i la vostra complicitat.

L'any passat us encoratjava a llegir la guia amb deteniment i que assistíssiu a les jornades de portes obertes. Avui, afegeixo a aquesta recomanació la necessitat que reflexioneu sobre el paper dels professors i professores en l'educació dels vostres fills i filles, i sobre la responsabilitat que us correspon exercir per dignificar la seva tasca educativa i posar un gra de sorra molt important per aconseguir que els vostres fills i filles siguin, en un futur proper, els ciutadans i ciutadanes que el nostre municipi i el nostre país necessiten.

Màxim Fàbregas i Añaños
Regidor delegat d'Educació



C/ de Torrent de Can Gaio, 19

Darrere del nou CAP
Telèfon: per concretar

Any d'inici de funcionament: 2009

Coordinació: per concretar

Horari escolar: de 9 a 12 h i de 15 a 17 h

Horari de menjador: de 12 a 15 h

Horari d'acollida: de 8 a 9 i de 17 a 18 h

Capacitat: 61

Edat: a partir de 4 mesos fins a 3 anys

Equipaments i serveis: 4 aules (2 de 2-3 anys, 1 d'1-2 anys, 1 de 4 mesos-1 anys), sala polivalent, cuina i biberoneria, menjador, despatx, magatzem i zona jardinerada amb porxo.

Activitats escolars i complementàries: Castanyada, Festa de Nadal, Festa de la Pau, Carnestoltes, Sant Jordi, Festa de la Primavera, final de curs.

PORTES OBERTES: per concretar



C/ de Dr. Pere Genové 9-11

Telèfon: 93 540 90 49
solsolet@elmasnou.cat

Any d'inici de funcionament: 2005

Coordinació: Dolors Oliveras

Horari escolar: de 9 a 12 h i de 15 a 17 h

Horari de menjador: de 12 a 15 h

Horari d'acollida: de 8 a 9 h i de 17 a 18 h

Capacitat: 41

Edat: a partir de 4 mesos fins a 3 anys

Equipaments i serveis: 3 aules, sala d'usos múltiples, magatzem, despatx, zona jardinerada, biberoneria i menjador.

Activitats escolars i complementàries: Castanyada, Festa de Nadal, Festa de la Pau, Carnestoltes, Sant Jordi, Festa de la Primavera i final de curs.

PORTES OBERTES: 13 de març, de 17.30 a 19.30 h



EL PETIT VAILET

PRIVADA

C/ de Ventura Gassol, 29

Telèfon: 93 555 57 11

vailletsparc@yahoo.es

Any d'inici de funcionament: 1999

Direcció: Carme Duran

Horari escolar: de 7.45 a 18.30 h

Capacitat: 89

Edat: a partir de 4 mesos

Equipaments i serveis: sis aules, dues sales d'usos múltiples, zona enjardinada, menjador amb cuina pròpia, i servei de pediatria i psicologia.

Activitats escolars i complementàries: programa d'estimulació específica per a cada edat, anglès, sistema G. Doman, celebració de festes tradicionals i populars, casal d'estiu, tallers, i totes les activitats pròpies de les Ilars d'infants.

PORTES OBERTES: 11 de març, de 18 a 20 h



CA LA RITA

PRIVADA

C/ de Josep Estrada, 27

Telèfon: 93 555 22 51

a8050193@xtec.cat

www.xtec.es/centres/a8050193

Any d'inici de funcionament: 1967

Direcció: Montse Salvatella Terradas

Horari escolar: de 9 a 12 h i de 15 a 18 h

Capacitat: 61

Equipaments i serveis: sala d'usos múltiples, pati de 800 metres i menjador amb cuina pròpia.

Activitats escolars i complementàries: Castanyada, Festa de la Verema, Festa de Nadal, ball de Carnestoltes, Sant Josep, Dia de la Mare, Sant Jordi, Festa de Primavera, Racó de Natura, curs de piscina, festa de fi de curs, i sortides a la plaça d'Espanya, al Mercat Municipal, al Zoo, a l'Auditori, al trenet de cinc polzades i a la granja.

PORTES OBERTES: 10 de març, de 18 a 20 h



BAMBI

PRIVADA

C/ de Jaume I, 29

Telèfon/fax: 93 540 82 52

corradoortu2004@yahoo.es

Any d'inici de funcionament: 2001

Direcció: Teresa M. Muela Martín

Horari escolar: de 8 a 18 h

Capacitat: 61

Edat: a partir de 4 mesos

Equipaments i serveis: sala d'usos múltiples i sala de psicomotricitat (gimnàs), zona enjardinada i menjador amb cuina pròpia.

Activitats escolars i complementàries: Castanyada, Festa de Nadal, rua de Carnestoltes, Sant Jordi, Sant Joan, festa de fi de curs, visita a indrets del Masnou (Biblioteca, Mercat Municipal...), sortida al teatre, visita a una escola de natura i tallers d'anglès, cuina, aigua, colors...

PORTES OBERTES: 14 de març, d'11 a 13 h



CEIP FERRER I GUÀRDIA

PÚBLIC

C/ de Joan Llampallas, 51

Telèfon/fax: 93 555 81 67

ceipferreriguardia@xtec.cat

<http://phobos.xtec.cat/ceipferreriguardia>

Any d'inici de funcionament: 1981

Direcció: Josep Antoni Montes Gómez

President de l'AMPA: Joan Carles Sanz

Telèfon AMPA: 93 555 10 11

Horari escolar: infantil, de 9 a 12 h i de 15 a 17 h;
primària, de 9 a 13 h i de 15 h a 17 h

Servei d'acollida: de 8 a 9 h i de 17 a 18.30 h

Capacitat: 225 alumnes

Equipaments i serveis: menjador, sala d'usos múltiples (música), aula d'educació especial, sala d'expressió plàstica, biblioteca, aula d'informàtica, pista poliesportiva, pista de circulació viària i patinatge, zona amb hort, gronxadors, galliner, zona de gespa, gabinet, jardí i zona d'esbarjo per a alumnes d'educació infantil.

Activitats escolars i complementàries: reunió informativa durant el mes de juny amb els pares i mares dels nous alumnes matriculats, taller d'informàtica, activitats que formen part del Projecte educatiu d'entorn del Masnou (taller d'estudi assistit i cant coral), Castanyada/Halloween, Festa de Nadal, Carnestoltes, Sant Jordi, Diada de la Pau, viatge de fi de curs de 6è, colònies (per a alumnes de P5, 2n i 4t), festa de fi de curs, sortida general de tardor, sortides programades per trimestre i projecte de medi ambient.

Activitats de l'AMPA: gestió del Servei d'Atenció al Matí (SAM) i el Servei d'Atenció a la Tarda (SAT), dansa, futbol, bàsquet, natació, psicomotricitat, futbol per a pares i mares, teatre i expressió corporal, patinatge, *games* (jocs en anglès), festa de la Castanyada, festa de Sant Jordi i festa de fi de curs.

Visites personalitzades a l'escola en el moment de la matriculació. S'ha de demanar hora a Direcció. No es fa jornada de portes obertes.



CEIP LLUÍS MILLET

PÚBLIC

Pg. de la Constitució, 33

Telèfon/fax: 93 555 49 38

a8032701@xtec.cat - www.xtec.cat/ceiplluismillet

Any d'inici de funcionament: 1978

Any d'ampliació: 2006

Direcció: Montse Real

Presidenta de l'AMPA: M. Carmen Salgado

Telèfon/fax AMPA: 93 540 23 43

Horari escolar: educació infantil, de 9 a 12 h i de 15 a 17 h, i primària, de 9 a 13 h i de 15 a 17 h

Servei d'acollida: de 7.45 a 9 h i de 17 a 18.30 h

Servei de menjador: educació infantil, de 12 a 15 h, i primària, de 13 a 15 h

Servei de transport: de 8.30 a 9 h i de 17 a 17.30 h

Capacitat: 450 alumnes

Equipaments i serveis: sala de música, aula d'informàtica, aula de psicomotricitat, aula d'educació especial, aula d'audició i llenguatge, sala d'estudi, menjador amb cuina pròpia, pati, pista poliesportiva i zona d'esbarjo, laboratori d'idiomes, aula de manualitats, aula d'audiovisuals, gimnàs, i treball amb pissarres digitals.

Activitats escolars i complementàries: inici d'anglès des de P3, informàtica des de P3, celebració de diades internacionals, Festa de Nadal, festes tradicionals, Setmana Cultural, sortides, excursions trimestrals i colònies.

Activitats de l'AMPA: gestió del transport, gestió del servei d'acollida matinal i de tarda, gestió d'activitats extraescolars (patinatge, judo, tennis, futbol, bàsquet, teatre, piano, *batuka*, *hip-hop*, manualitats d'esmalts, natació, roda d'esports, jocs psicomotrius, anglès...), revista escolar, escola de pares i mares i festa de final de curs.

PORTES OBERTES 2 de març, de 17.15 a 19 h

**CEIP OCATA****PÚBLIC****Pg. de Roman Fabra, 3**

Telèfon: 93 555 18 24 - Fax: 93 555 96 83
a8020723@centres.xtec.cat
www.xtec.cat/ceip-ocata
 Any d'inici de funcionament: 1905

Direcció: Jordi Navarro**President de l'AMPA:** Jordi Casabella

Horari escolar: infantil, de 9 a 12 h i de 15 a 17 h;
 primària, de 9 a 13 h i de 15 a 17 h
Servei d'acollida: de 8 a 9 h

Capacitat: 225 alumnes

Equipaments i serveis: aula d'audiovisuals, aula de música, aula d'informàtica, aula de plàstica, laboratori d'idiomes, sala de psicomotricitat, biblioteca, menjador escolar, pati, pista esportiva, sala d'ús múltiple i zona d'esbarjo.

Activitats escolars i complementàries: inici d'anglès i d'informàtica des de P3, festa de Nadal, Carnestoltes, Sant Jordi, Setmana Cultural, Castanyada, tallers i activitats de medi ambient, colònies i excursions, sortides locals i visites culturals, festa de fi de curs, i escola de judo pròpia.

Activitats de l'AMPA: gestió del servei d'acollida matinal, gestió d'activitats extraescolars esportives (judo, natació, iniciació esportiva, patinatge), gestió d'activitats extraescolars culturals (tallers artístics, coneixement d'anglès, conferències, butlletí de pares i mares) i escola de judo.

PORTES OBERTES: 5 de març, de 17 a 19 h
 i 27 de març, Festa de la Primavera, també portes obertes

**CEIP ROSA SENSAT****PÚBLIC****Pl. de Ramón y Cajal, 11**

Telèfon: 93 555 86 03 - Fax: 93 555 32 34
 Mòbil: 680 64 86 00 - a8038031@xtec.cat
www.xtec.es/ceip-rosasensat-elmasnou
 Any d'inici de funcionament: 1977
 Any d'ampliació: 2006

Direcció: Mireia Zaragoza**Presidenta de l'AMPA:** Lúdia Rodríguez

Horari escolar: infantil, de 9 a 12 h i de 15 a 17 h;
 primària, de 9 a 13 h i de 15 a 17 h

Capacitat: 225 alumnes

Equipaments i serveis: anglès a partir d'educació infantil, aula de música, aula d'informàtica, sala de psicomotricitat, laboratori d'idiomes, aula d'audiovisuals, laboratori taller, menjador, cuina, biblioteca, ascensor, pati, dos patis d'infantil, pista esportiva amb vestidors i dutxes, zona d'esbarjo, gimnàs i sala d'actes amb teatre.

Activitats escolars i complementàries: introducció de l'anglès a educació infantil, natació de P4 a 4t, Castanyada, Festa de Nadal, Dia de la Pau, Carnestoltes, Sant Jordi, comiat de 6è, Setmana Cultural amb activitats obertes a les famílies, excursions i sortides culturals, i colònies de 6è.

Activitats de l'AMPA: gestió d'activitats extraescolars (futbol, bàsquet, salsa, taekwondo, manualitats, psicomotricitat, i aeròbic per als pares i mares) i organització de la festa de fi de curs.

PORTES OBERTES: 17 de febrer, de 17.15 a 19 h

**CEIP MARINADA****PÚBLIC****Av. de John F. Kennedy, 56**

Telèfon: 93 540 38 10 - Fax: 93 540 31 84
ceip-marinada@xtec.cat
www.xtec.net/ceip-marinada
 Any d'inici fundació: 1968. Any d'inici: 1988

Direcció: Santi Puig**Presidenta de l'AMPA:** Carmen Baños

Horari escolar: infantil, de 9 a 12 h i de 15 a 17 h;
 primària, de 9 a 13 h i de 15 a 17 h
Servei de menjador: infantil, de 12 a 15 h; primària,
 de 13 a 15 h
Servei d'acollida: de 8 a 9 h i de 17 a 18 h

Capacitat: 225 alumnes

Equipaments i serveis: aula d'audiovisuals, aula de plàstica, aula de música, 2 aules d'informàtica, aula de psicomotricitat, aula d'idiomes, biblioteca, menjador amb cuina pròpia, pati, pista esportiva, zona d'esbarjo, sala polivalent, aules d'atenció en petit grup i hort escolar.

Activitats escolars i complementàries: Castanyada, Festa de Nadal, Dia de la Pau, Dia de la Llengua Materna, Carnestoltes, Sant Jordi, Setmana Cultural, festa de fi de curs, colònies, sortides, activitats i excursions.

Activitats de l'AMPA: gestió del servei de guarderia, ludoteca, patinatge, judo, bàsquet, iniciació musical, *magic games* (jocs en anglès) i piscina.

Escola associada a la UNESCO, forma part de la Xarxa d'Escoles Verdes.

PORTES OBERTES: 3 de març, de 17.15 a 19 h



ESCOLA BERGANTÍ PRIVADA CONCERTADA

C/ de Fra Juníper Serra, 46
 Telèfon/Fax: 93 555 49 50
esc-berganti@xtec.cat
 Any d'inici de funcionament: 1968

Direcció titular: Carme Giralt
Direcció pedagògica: Maria Mestre
President de l'AMPA: David Pagès

Horari escolar: infantil i primària, de 9 a 13 h i de 15 a 17 h; secundària, de 9 a 13.30 h i de 15 a 18 h
Servei d'acollida: de 7.30 a 9 h i de 17 a 19 h

Capacitat: 365 alumnes

Equipaments i serveis: aula d'audiovisuals, aula de música, aula de tecnologia, aula de plàstica, aula d'informàtica, aula de psicomotricitat, biblioteca, gimnàs, laboratori de ciències, laboratori de física, laboratori de fotografia, menjador escolar, cuina pròpia, patis, pista esportiva, sala d'ús múltiple, zones d'esbarjo, hort i dormitori per a la mitgiada de l'alumnat de P3.

Activitats escolars i complementàries: Festa de la Mobilitat Sostenible, Castanyada, Festa de Santa Cecília, Festa de Nadal, Festa de la Pau, Carnestoltes, Sant Jordi, Sant Ponç, psicomotricitat d'aigua, festa de fi de curs, tres sortides generals (una per trimestre, la segona de tres dies), Cantània i projectes pedagògics (camins escolars, bicicletada, música tradicional, escacs, futbol per a nois i noies, fotografia, francès, i educació cívica i ambiental).

Activitats de l'AMPA: gestió del servei de guarderia, iniciació a l'esport, futbol, dansa, tallers d'estiu amb l'associació Crearé, bàsquet i carrossa de Reis.

PORTES OBERTES: 6 de març, de 18 a 20 h



SAGRADA FAMÍLIA PRIVADA CONCERTADA

C/ de M. Cinto Verdager, 1
 Telèfon: 93 555 04 07 - Fax: 93 555 12 28
col-safamasnou@xtec.cat
www.xtec.cat/col-safamasnou
www.safamasnou.com
 Any d'inici de funcionament: 1914

Direcció: Montse Rosanas
Presidenta de l'AMPA: Mercè Aznar

Horari escolar: infantil i primària, de 9 a 13 h i de 15 a 17 h; secundària, de 8 a 13.30 h i de 15 a 17 h
Horari de permanència: de 8 a 9 h i de 17 a 18 h

Capacitat: 690 alumnes

Equipaments i serveis: aula d'audiovisuals, aula de plàstica, sala de música, aula de tecnologia, aula d'informàtica, biblioteca, laboratoris, menjador, patis, pista esportiva, sala d'ús múltiple, aula de desdoblament, capella i ludoteca.

Activitats escolars i complementàries: Castanyada, Diada de la Música, Festa de Nadal, Diada d'Anna M. Janer, Dia de la Pau, Carnestoltes, Sant Jordi i Setmana Cultural, Mare de Déu de Montserrat, festa de fi de curs, sortides culturals, de lleure i de formació humana i cristiana, casal d'estiu al juliol, teatre, pintura, danses, informàtica, alemany, francès, formació humana, vela, tennis, manualitats diverses, etc.

Activitats de l'AMPA: piano, guitarra, escacs, minitennis, nàtació, manualitats, hoquei, expressió corporal, futbol i colònies.

PORTES OBERTES: 27 de febrer, de 15.30 a 17 h



ESCOLÀPIES, LA IMMACULADA PRIVADA CONCERTADA

C/ de Jaume I, 3
 Telèfon: 93 540 31 36 - Fax: 93 540 31 96
elmasnou@escolapiies.com
www.escolapiieselmasnou.com
 Any d'inici de funcionament: 1852

Direcció: Rosa Costa-Jussà Bordas
President de l'AMPA: Albert Fuster Nieves

Horari escolar: infantil i primària, de 9 a 13 h i de 15 a 17 h; secundària, de dilluns a dijous, de 8.30 a 14 h i de 15.30 a 17.30 h, i els divendres, de 8.30 a 13 h (1r cicle) i de 8.30 a 14 h (2n cicle)
Servei d'acollida: de 8 a 9 h i de 17 a 19 h

Capacitat: 690 alumnes

Equipaments i serveis: Departament d'Orientació Psicopedagògica, aula de música, aula de tecnologia, aula de plàstica, aula d'informàtica, pissarres digitals i altres mitjans TIC, aules de variables, aula de psicomotricitat, biblioteca, laboratori, gimnàs, menjador amb cuina pròpia, pista esportiva i capella.

Activitats escolars i complementàries: inici de curs, Castanyada, Sant Josep de Calassanç, Festa de Nadal, Dia de la Pau, Carnestoltes, Santa Paula Montal, Jornada de la Solidaritat, Pasqua, Sant Jordi, Mare de Déu de Montserrat, Festa de Fi de Curs, sortides culturals i convivències de formació humana i cristiana, grups Fem Camí i Crullia, Cantània, Escola Oberta i casal d'estiu. Per a adults: ioga, meditació, voluntariat i projecte FEAC.

Activitats de l'AMPA: jocs tradicionals, coral, piano, escacs, informàtica, taller petits artistes, taller d'art, teatre, anglès, futbol sala, patinatge, nàtació, psicomotricitat, iniciació als esports d'equip, bàsquet, iniciació a la dansa i dansa. Per a pares i mares: futbol i bàsquet.

PORTES OBERTES: 28 de febrer, de 10 a 13.30 h



IES MAREMAR

PÚBLIC

Av. de Cusi i Furtunet, 52

Telèfons: 93 540 23 98 - 93 540 25 57

Fax: 93 540 33 65

iesmaremar@xtec.cat

www.xtec.cat/iesmaremar

Any d'inici de funcionament: 1969

Direcció: Maria Villalta Morro

Presidenta de l'AMPA: Mireia Zaragoza

Horari escolar: ESO, de 8 a 13 h i de 15 a 17 h (3 tardes); batxillerat, de 8 a 14.30 h i de 15 a 17 h (1 tarda); cicles formatius, de 15 a 21 h

Capacitat: ESO, 240 alumnes; batxillerat, 105 alumnes

Modalitats: ciències i tecnologia, humanitat i ciències socials.

Equipaments o serveis: aula de tecnologia, aula de dibuix, laboratori, aules d'informàtica, biblioteca, gimnàs, pistes esportives, taller d'instal·lacions electròniques, taller d'educació infantil i integració social, taller de comerç i màrqueting, projector a totes les aules i dues aules portàtils, menjador escolar (1r i 2n d'ESO), cantina i jardí.

Activitats escolars i complementàries: festes tradicionals, commemoracions i activitats relacionades amb els nostres projectes; acció solidària d'agermanament amb Nicaragua; Diada Escolar de la No-violència i la Pau (DENIP); tallers contra la violència de gènere i tallers d'educació ambiental; intercanvis d'idiomes amb Anglaterra i Alemanya; jornades artístiques, esportives i literàries per Sant Jordi; colònies 2n d'ESO; activitats esportives extraescolars; festa de graduació; viatges de final d'etapa; sortides; activitats complementàries i de tutoria, i 40è aniversari de la creació del centre.

Institut associat a la xarxa d'escoles de la UNESCO. Premi CIRIT 2001 per l'esforç de promoció i participació, així com la qualitat dels treballs presentats de 2n de batxillerat. Participació en el programa Orator de la UE (2005) i (2007). Distintiu Ecoles Verdes (2006). Projecte d'innovació educativa en coeducació (2006-2009). Projecte d'innovació educatiu de llengües estrangeres (2007-2010). Pla de medi ambient (2007-2010). Pla estratègic (2007-2012), per la qual cosa estan millorant la dotació TIC i l'atenció a la diversitat. Organització anual de les Jornades d'Intervenció Socio comunitària. Premi Baldri Reixach 2003.

PORTES OBERTES: 14 de març, de 10 a 13 h



IES MEDITERRÀNIA

PÚBLIC

C/ de Rosa Sensat, 1

Telèfons: 93 555 04 04 - 93 555 00 62

Fax: 93 540 03 17 - a8020838@xtec.cat i

iesmediterrania@xtec.cat

www.xtec.cat/iesmediterrania

Any inauguració: 1977

Direcció: Concha Fernández Martorell

Presidenta de l'AMPA: Gladys Teresa Meaca

Horari escolar: ESO, de 8-9 a 13.30 h i de 15 a 17 h (a excepció de dimecres i divendres); batxillerat, de 8 a 14.30 h

Capacitat: ESO: 240 alumnes; batxillerat, 175 alumnes

Modalitats: tecnològic, ciències de la naturalesa i de la salut, ciències socials, humanístic, artístic.

Equipaments i serveis: dues aules d'audiovisuals (francès i anglès), dues aules de música, dues aules de tecnologia, dues aules d'informàtica, biblioteca, gimnàs, tres laboratoris (física, química i ciències naturals), menjador i cantina, dues pistes poliesportives, sala d'actes, tres aules de dibuix, aparcament interior, patis i jardins.

Activitats escolars i complementàries: taller de lectura i informàtica, edició d'una revista del centre, teatre, piscina, surf de vela, campionat esportiu intern, Pla d'esport, esquada (2n ESO), fi d'etapa a Itàlia (4t ESO), viatges a Anglaterra i Madrid (1r batxillerat), viatge a Mònaco (1r d'ESO), visites (a museus, llocs arqueològics, empreses, mitjans de comunicació, esportives i a la natura), xerrades formatives, Castanyada, Nadal, Carnestoltes, Sant Jordi, festa de fi de 4t ESO i fi de 2n de batxillerat, civitats extraescolars (bàsquet femení, jazz, patinatge, escacs), Setmana de les Arts, i tallers d'estudi assistit.

Participació en certàmens amb treballs destacats d'alumnes (1r premi de l'Ajuntament 1998, 1r premi revista Aungà 1998 i 2001, 1r premi del certamen literari de la UAB Munt Passants 2000 i 2003, Premi CIRIT 2006 i 2007).

PORTES OBERTES: 7 de març, de 10 a 13 h

SERVEI EDUCATIU DEL BAIX MARESME**Centre de Recursos Pedagògics (CRP)****Equip de Llengua, Interculturalitat i Cohesió social (ELIC)**

Carrer de Lluís Millet, 14
Telèfons: 93 540 10 62 (CRP i ELIC)
Fax: 93 540 10 62

Equip d'Assessorament Psicopedagògic (EAP)**Centre de Recursos Educatius per a Deficients Auditius (CREDA)**

Carrer de Torrent de Vallmora, 10-12
Telèfon: 93 540 11 18 (EAP i CREDA)
Fax: 93 540 10 62

se-baixmaresme@xtec.cat
http://phobos.xtec.net/se-baixmaresme

Horari: de dilluns a divendres, de 9 a 14 h;
de dilluns a dijous, 15.30 a 19 h, i divendres,
de 15 a 17 h

SERVEI DE CATALÀ - OFICINA DE CATALÀ

Ca n'Humet
C/ de Fontaniells, 77
Telèfon/fax: 93 540 22 85
elmasnou@cpln.cat
www.cpln.cat

Oferta de cursos de català per a adults:

- Cursos presencials orientats a la llengua oral i escrita
- Cursos a distància orientats a la llengua escrita

Període d'inscripció: setembre

Horari d'atenció al públic: de dilluns a divendres,
de 9 a 13 h

ESCOLA MUNICIPAL DE MAQUETISME NAVAL

Edifici Centre
C/ de Josep Pujadas Truch, 1 A
Telèfon: 93 540 50 02
museu.nautica@elmasnou.cat
Horari:
Grup A: dilluns, dimecres i divendres, de 10 a 13 h
Grup B: dilluns, dimecres i divendres, de 17 a 20 h

CENTRE DE FORMACIÓ D'ADULTS EL MASNOU

Edifici Centre
C/de Josep Pujadas Truch, 1-A
Telèfon: 93 540 07 82 - Fax: 93 540 74 46
cfam@elmasnou.net

Horari d'atenció al públic:
Fins al 19 de juny de 2009:
Matins: dilluns i divendres, de 12 a 13 h
Tardes: dimarts, de 15 a 16 h, i dijous, de 18 a 19 h

Oferta formativa per al curs 2008-2009

- Programes de qualificació professional inicial (PQPI):
 - Auxiliar en muntatges d'instal·lacions elèctriques, d'aigua i gas
 - Auxiliar en comerç i atenció al públic
- Preparació per a les proves d'accés als cicles formatius de grau mitjà
- Preparació per a les proves d'accés als cicles formatius de grau superior
- Graduat en educació secundària (en preparació)
- Accés a la universitat per a majors de 25 anys
- Cicle instrumental:
 - Nivell I: Alfabetització
 - Nivell II: Neolectors
 - Nivell II: Certificat d'escolaritat
- Castellà per a estrangers (acolliment i nivell bàsic)
- Català per a estrangers (acolliment)
- Tallers d'introducció a la informàtica
- Taller d'anglès

UNITAT DE PROMOCIÓ ECONÒMICA (UPEM)

Edifici Centre
C/ d'Itàlia, 50, 1a planta
Telèfon: 93 540 62 00
Fax: 93 540 62 01

Horari d'atenció al públic:
de dilluns a divendres, de 8.30 a 14 h

Oferta de formació ocupacional:

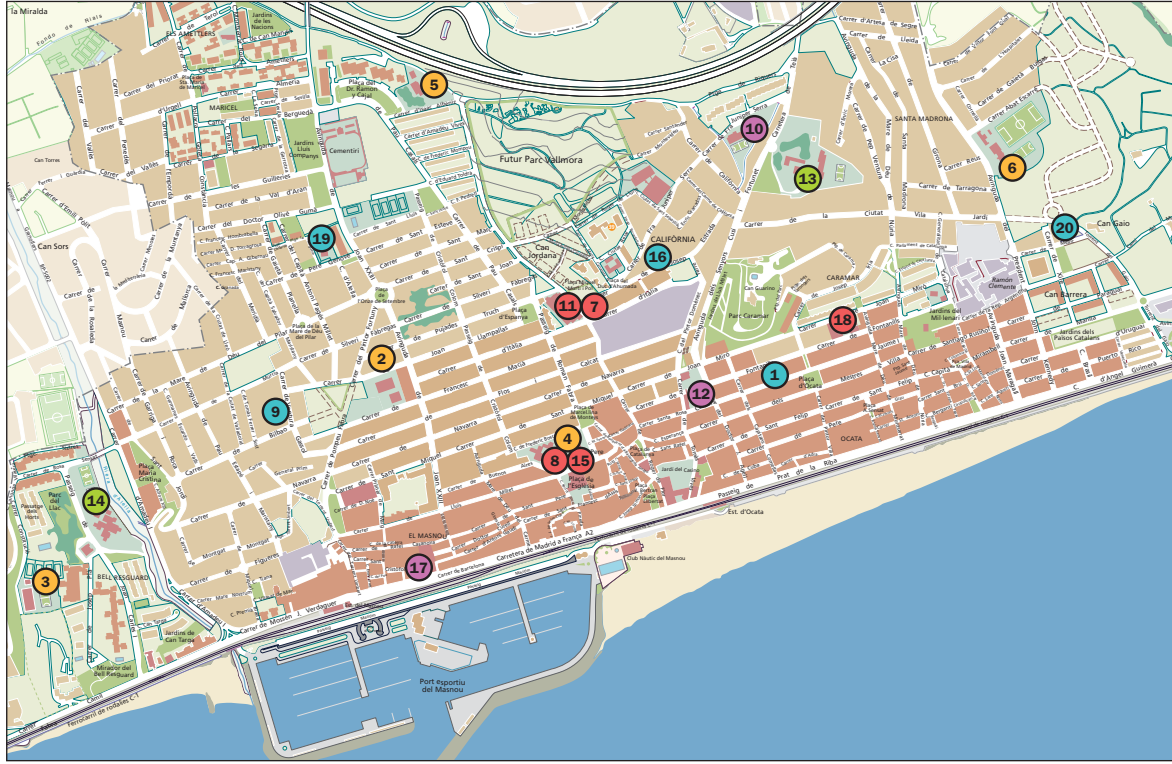
- La formació ocupacional inclou accions de formació professional adreçades als treballadors i treballadores en situació d'atur, amb l'objectiu de promoure la seva qualificació professional perquè puguin accedir a un lloc de treball. També es pretén fomentar la millora en la competitivitat de les empreses mitjançant la formació dels seus recursos humans.

La finalitat d'aquestes accions és que les persones assistents puguin obtenir la preparació necessària per incorporar-se a un lloc de treball.

Oferta de formació continua:

- Cursos relacionats amb les noves tecnologies: ofimàtica, Internet, Word, Access, Excel, fotografia, Photoshop, comptabilitat informatzada, Facturaplus, disseny de pàgines web, disseny gràfic i animació, i anglès per viatjar.
- Tallers de formació i lleure: sistema de qualitat ISO, auditor de qualitat intern, iniciació al tast de vins.

Hi ha diferents nivells, horaris i preus. El període d'inscripció és tot l'any.



1. BAMBI
2. CEIP FERRER I GUÀRDIA
3. CEIP LLUÍS MILLET
4. CEIP OCATA
5. CEIP ROSA SENSAT
6. CEIP MARINADA
7. CENTRE DE FORMACIÓ D'ADULTS EL MASNOU
8. CENTRE DE RECURSOS PEDAGÒGICS MARESME III
9. EL PETIT VAILET
10. ESCOLA BERGANTÍ

11. ESCOLA MUNICIPAL DE MAQUETISME NAVAL
12. ESCOLÀPIES. LA IMMACULADA
13. IES MAREMAR
14. IES MEDITERRÀNIA
15. EAP DEL BAIX MARESME
16. RITA G.L.
17. SAGRADA FAMÍLIA
18. SERVEI DE CATALÀ - OFICINA DE CATALÀ
19. SOL SOLET
20. OCATA



PEM. Digueu-hi la vostra!

Si voleu formar part del Nucli Impulsor del Projecte Educatiu del Masnou o voleu conèixer totes les accions PEM, ompliu aquesta butlleta i feu-la arribar a la Regidoria d'Educació personalment, per correu ordinari (Ca n'Humet, Fontanills, 77. El Masnou 08320), o per correu electrònic (educacio@emasnou.cat). Per a més informació, truqueu al telèfon 93 540 53 80.

Nom i cognoms

Adreça

Telèfon

Adreça electrònica

ENLLAÇOS D'INTERÈS

www.gencat.net/ense	Web del Departament d'Ensenyament de la Generalitat de Catalunya. Hi trobareu informació sobre normatives, centres d'ensenyament, tota la informació sobre l'ensenyament reglat no universitari a Catalunya, programes de garantia social, beques i ajuts.
www.mec.es	Web del Ministeri d'Educació, Cultura i Esport. Hi trobareu informació sobre estudis, lleis i normatives, beques i ajuts.
www.gencat.net/benestar	Web del Departament de Benestar Social de la Generalitat de Catalunya. Hi trobareu informació sobre la formació d'adults, els centres d'autoformació, beques i ajuts.
www.edu365.com	Portal de recursos per a l'ensenyament.
www.aprentia.com	Portal de recursos per a l'ensenyament (àmplia oferta de cursos reglats i no reglats).
www.educacion.elprincipio.com	Webs relacionats amb l'ensenyament a Internet.
www.xtec.es	Recursos per a l'ensenyament.
www.ensenet.com	Recursos educatius per a la formació contínua i ocupacional.
www.dursi.gencat.net	Informació sobre carreres universitàries.
www.universitas.tv	Informació sobre l'oferta d'estudis de la universitat espanyola.
www.postgradum.com	Guia de postgraus i formació contínua.
www.estudiosotrabajas.com	Portal sobre educació, treball, investigació i formació.



Ajuntament del Masnou

Àrea de Serveis a les Persones

Fontanills, 77. 08320 El Masnou

Telèfon: 93 540 53 80 - Fax: 93 540 53 81

educacio@elmasnou.cat