

# SALVEM LES IMATGES

ALT PENEDÈS



L'Ajuntament d'Olesa de Bonesvalls, així com la resta de municipis de la comarca de l'Alt Penedès, amb la col·laboració del Consell Comarcal, de l'Arxiu Comarcal i del setmanari *La Fura*, s'han proposat l'objectiu d'intentar salvar les imatges fotogràfiques locals d'interès històric i social dels segles XIX i XX, creant un fons unificat que pugui ser utilitzat per a finalitats culturals, educatives o de divulgació històrica.

## Aquestes són algunes de les imatges fotogràfiques d'Olesa de Bonesvalls que ja s'han pogut recuperar.

Ens interessa recuperar tota mena de fotografies de l'Alt Penedès de persones i famílies; costums i tradicions; festes populars i religioses; activitats esportives, agrícoles, industrials i comercials; paisatges urbans i rurals; grups escolars i gremials; d'entitats culturals, corals, folklòriques i excursionistes, postals locals, etc.

Si vostè disposa de fotografies antigues, o de negatius fotogràfics, d'Olesa de Bonesvalls o de qualsevol altre municipi de l'Alt Penedès, i vol col·laborar en aquest projecte per tal de recuperar la memòria gràfica col·lectiva, pot trucar a l'Ajuntament, telèfon 93 898 43 75 (Neus Tresserras).

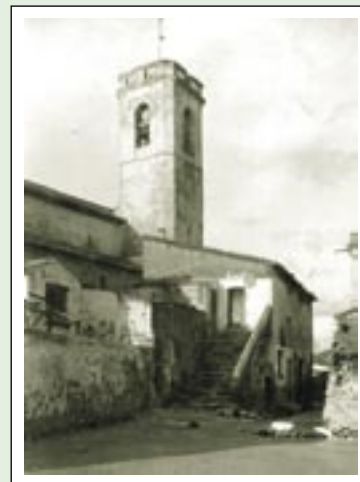
Ens posarem d'acord per tal de recollir les seves imatges (o negatius fotogràfics), les reproduïrem i les hi retornarem immediatament.

## Olesa de Bonesvalls



Les escoles públiques dels anys trenta, sota el campanar de la parròquia.

Vista general del conjunt arquitectònic de l'hospital de Cervelló. Anys trenta.



Boca del forn de calç olesà conegut com el de l'Home Mort.

El pont natural de l'Arcada, al fons del mateix nom.



Ajuntament  
d'Olesa de Bonesvalls



Consell Comarcal de l'Alt Penedès



Generalitat de Catalunya  
Departament de Cultura  
Direcció General del Patrimoni Cultural  
Arxiu Comarcal de l'Alt Penedès

**Telèfons de contacte:** Ajuntament d'Olèrdola 93 890 35 02 (Núria Florensa)  
Ajuntament de Castellet i la Gornal 977 670 326 (Eli Rus)  
Ajuntament de Sant Sadurní 93 818 42 24 (Cultura, extensió 2, Teresa Raventós)  
Ajuntament d'Olesa de Bonesvalls 93 898 43 75 (Neus Tresserras)  
Arxiu Comarcal de l'Alt Penedès 93 817 23 11 (Josep Maria Masachs)  
Més informació als webs [www.altpenedes.com](http://www.altpenedes.com) i [lafura.cat](http://lafura.cat)