

Centre: Escola Artur Martorell

Servei Territorial: Barcelona Comarques

COMPETÈNCIA LINGÜÍSTICA: LLENGUA CATALANA	
<p>En competència lingüística de llengua catalana s'avalua:</p> <p>Comprensió lectora- La capacitat per identificar la idea principal d'un text escrit, comprendre'l globalment, localitzar i extreure informació concreta, reorganitzar la informació i deduir informacions que no són explícites.</p> <p>Expressió escrita- L'habilitat discursiva (exposició ordenada de les idees, amb coherència i cohesió, i ús d'un registre adequat a la situació comunicativa), la lingüística (coneixement de lèxic, d'ortografia i d'unes estructures bàsiques morfosintàctiques) i els aspectes formals (presentació i grafia).</p>	<p>Grau d'assoliment global</p> <p>Nivell alt</p> <p>Nivell mitjà</p> <p>Nivell baix</p> <p>Centre Catalunya</p>
COMPETÈNCIA LINGÜÍSTICA: LLENGUA CASTELLANA	
<p>En competència lingüística de llengua castellana s'avalua:</p> <p>Comprensió lectora- La capacitat per identificar la idea principal d'un text escrit, comprendre'l globalment, localitzar i extreure informació concreta, reorganitzar la informació i deduir informacions que no són explícites.</p> <p>Expressió escrita- L'habilitat discursiva (exposició ordenada de les idees, amb coherència i cohesió, i ús d'un registre adequat a la situació comunicativa), la lingüística (coneixement de lèxic, d'ortografia i d'unes estructures bàsiques morfosintàctiques) i els aspectes formals (presentació i grafia).</p>	<p>Grau d'assoliment global</p> <p>Nivell alt</p> <p>Nivell mitjà</p> <p>Nivell baix</p> <p>Centre Catalunya</p>
COMPETÈNCIA LINGÜÍSTICA: LLENGUA ESTRANGERA	
<p>En competència lingüística de llengua estrangera (anglès o francès) s'avalua:</p> <p>Comprensió oral- La capacitat per identificar la idea principal, localitzar i extreure informació concreta i deduir i extreure informacions que no són explícites en un text oral.</p> <p>Comprensió lectora- La capacitat per identificar la idea principal, localitzar i extreure informació concreta i deduir i extreure informacions que no són explícites en un text escrit.</p>	<p>Grau d'assoliment global</p> <p>Nivell alt</p> <p>Nivell mitjà</p> <p>Nivell baix</p> <p>Centre Catalunya</p>
COMPETÈNCIA MATEMÀTICA	
<p>En competència matemàtica s'avalua:</p> <p>Numeració i càlcul- Ús de tècniques bàsiques per operar amb nombres, lectura i comprensió de l'enunciat d'un problema directe, càlcul immediat, resolució d'operacions no directes amb nombres decimals i aproximacions de resultats d'operacions de sumes i restes.</p> <p>Espai, forma i mesura- Lectura i càlcul de mesures de longitud i superfícies, comprensió de magnituds mesurables i conversions, reconeixement de les representacions de figures elementals en tres dimensions, realització d'estimacions de mesures de longitud, pes i capacitat i ubicació de distàncies recorregudes per persones en moviment.</p> <p>Relacions i canvi- Inducció sobre la regularitat en una sèrie de nombres i/o figures, respostes a problemes quotidians i processos de resolució de problemes.</p>	<p>Grau d'assoliment global</p> <p>Nivell alt</p> <p>Nivell mitjà</p> <p>Nivell baix</p> <p>Centre Catalunya</p>

Centre: Escola Artur Martorell

Servei Territorial: Barcelona Comarques

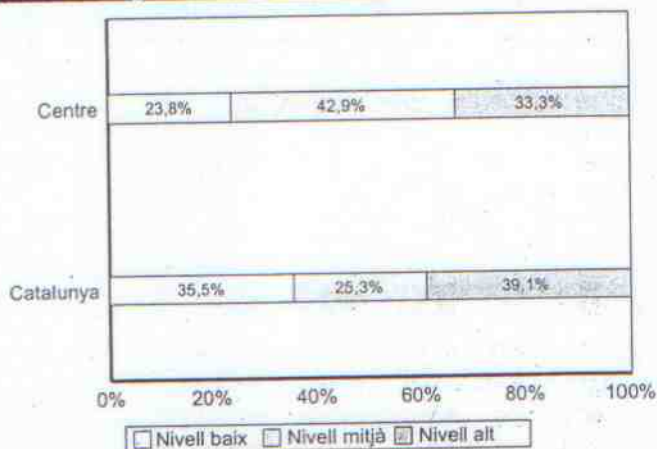
Alumnat amb correcció externa: 21

Noeu d'enguany

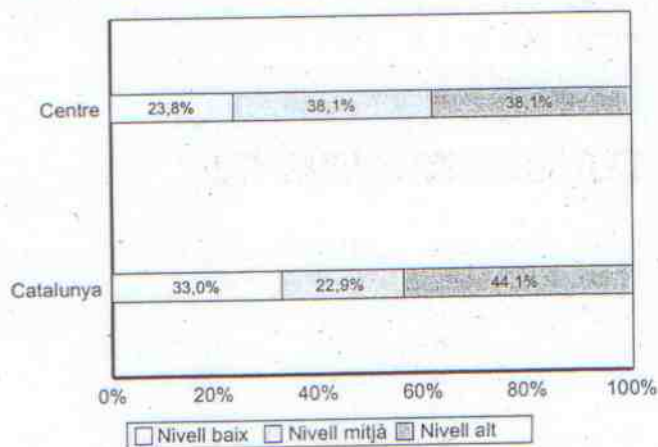
COMPETÈNCIA LINGÜÍSTICA: LLINGUA ESTRANGERA

Percentatge d'alumnat de 6è d'educació primària del vostre centre situat en els nivells baix, mitjà i alt

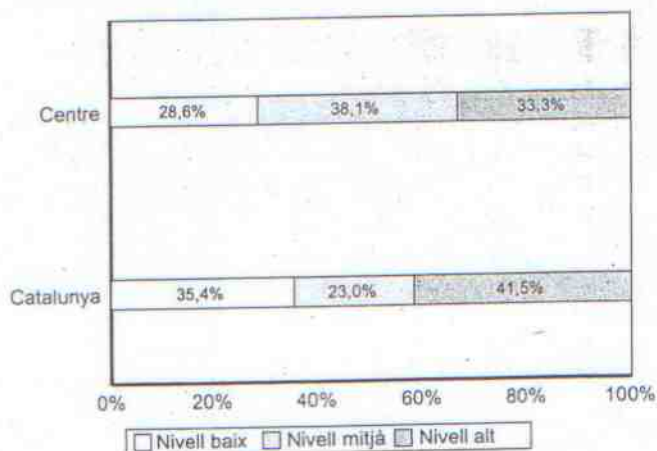
Global competència lingüística: llengua estrangera



Comprensió oral



Comprensió lectora



Centre: Escola Artur Martorell

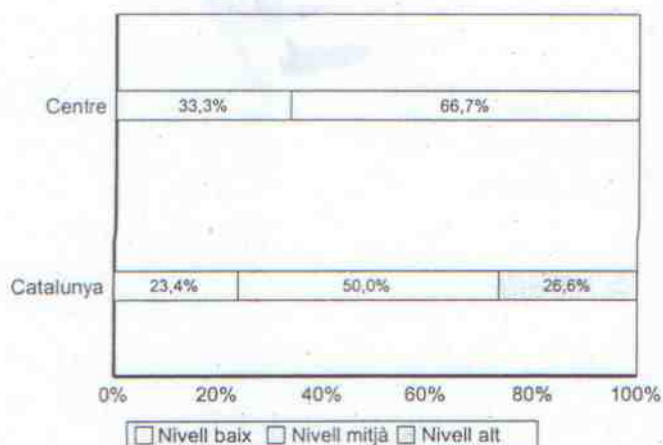
Servei Territorial: Barcelona Comarques

Alumnat amb correcció externa: 21

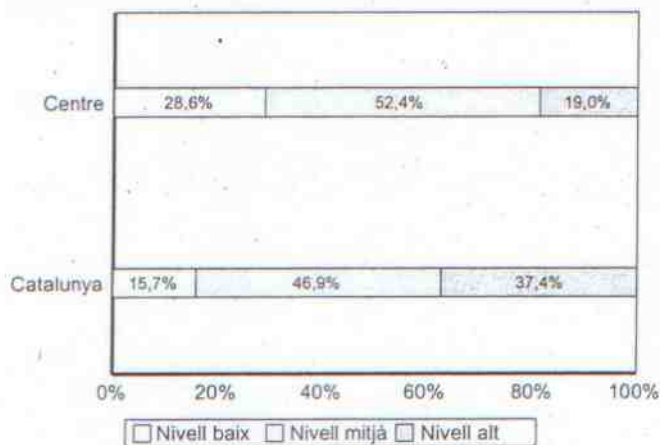
COMPETÈNCIA MATEMÀTICA

Percentatge d'alumnat de 6è d'educació primària del vostre centre situat en els nivells baix, mitjà i alt

Global competència matemàtica



Numeració i càlcul



Centre: Escola Artur Martorell

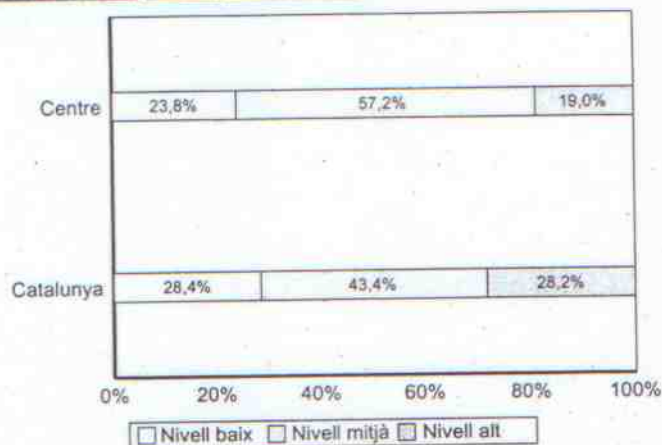
Servei Territorial: Barcelona Comarques

Alumnat amb correcció externa: 21

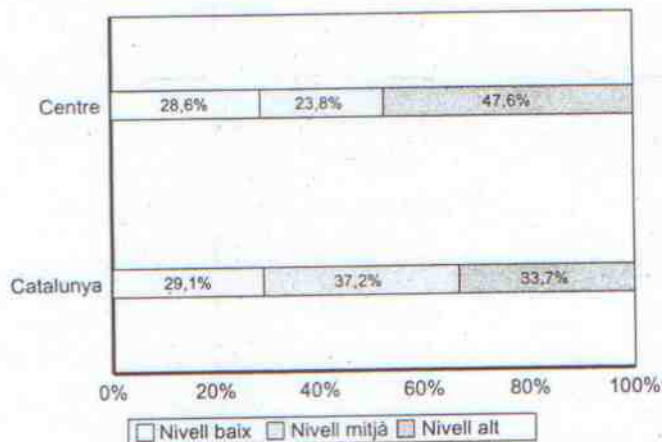
COMPETÈNCIA LINGÜÍSTICA: LLINGUA CATALANA

Percentatge d'alumnat de 6è d'educació primària del vostre centre situat en els nivells baix, mitjà i alt

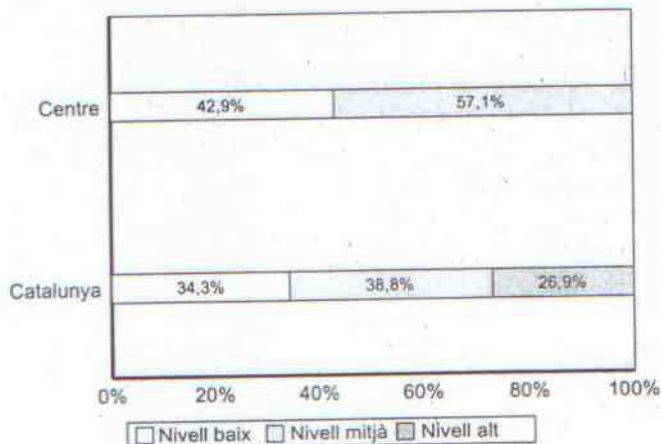
Global competència lingüística: llengua catalana



Comprensió lectora



Expressió escrita



Centre: Escola Artur Martorell

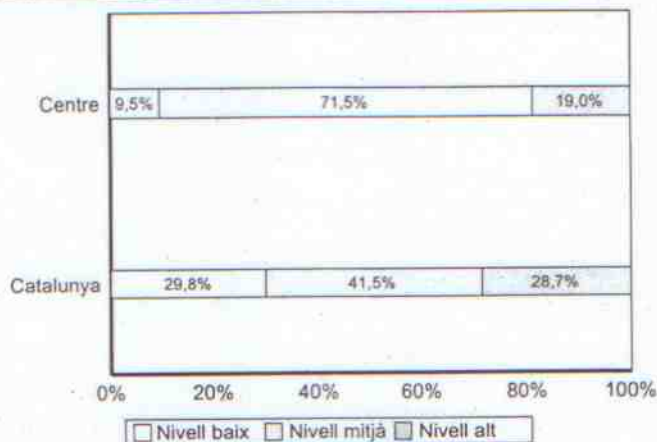
Servei Territorial: Barcelona Comarques

Alumnat amb correcció externa: 21

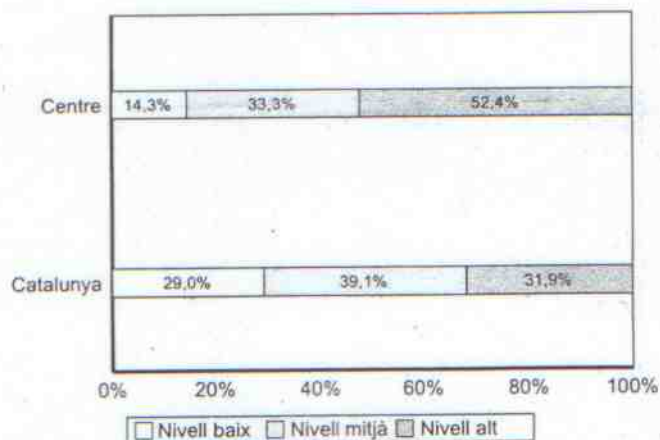
COMPETÈNCIA LINGÜÍSTICA: LLENGUA CASTELLANA

Percentatge d'alumnat de 6è d'educació primària del vostre centre situat en els nivells baix, mitjà i alt

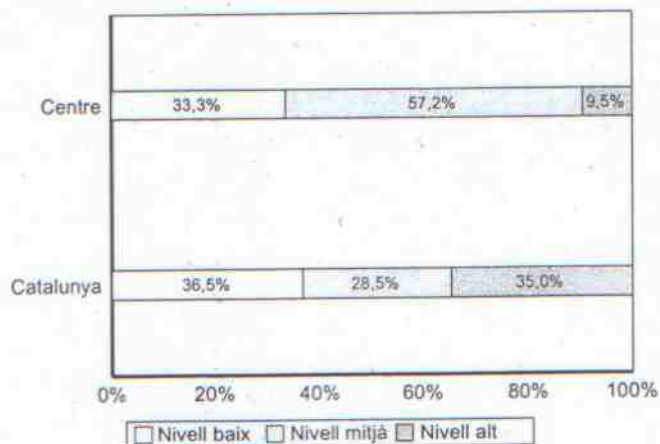
Global competència lingüística: llengua castellana



Comprensió lectora



Expressió escrita

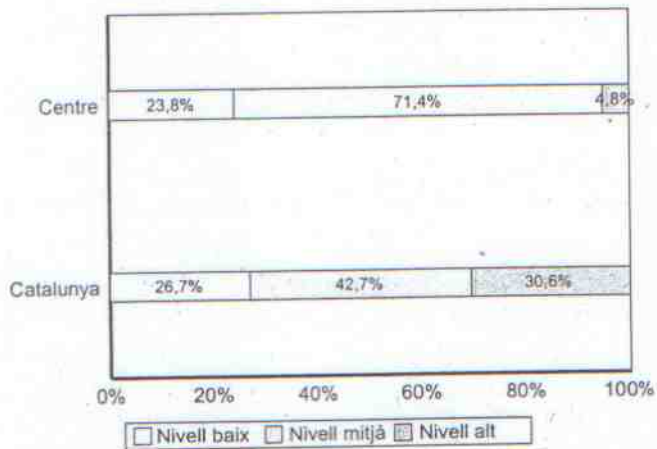


Centre: Escola Artur Martorell

Servei Territorial: Barcelona Comarques

Alumnat amb correcció externa: 21

Espai, forma i mesura



Relacions i canvi

