

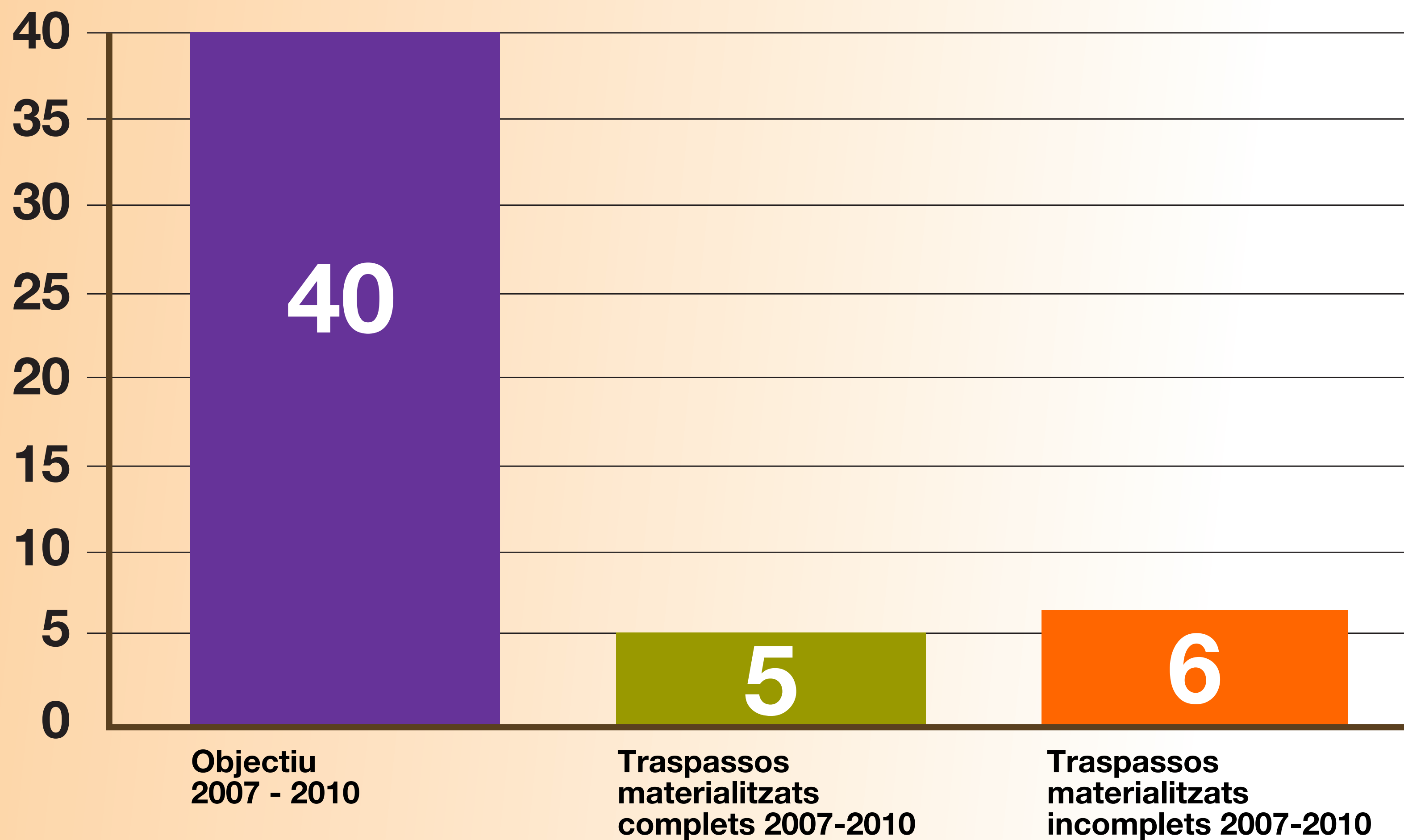
BALANÇ DE LEGISLATURA
RADIOGRAFIA
D'UN FRACÀS

BALANÇ DEL GOVERN TRIPARTIT

ÀMBIT:
AUTOGOVERN

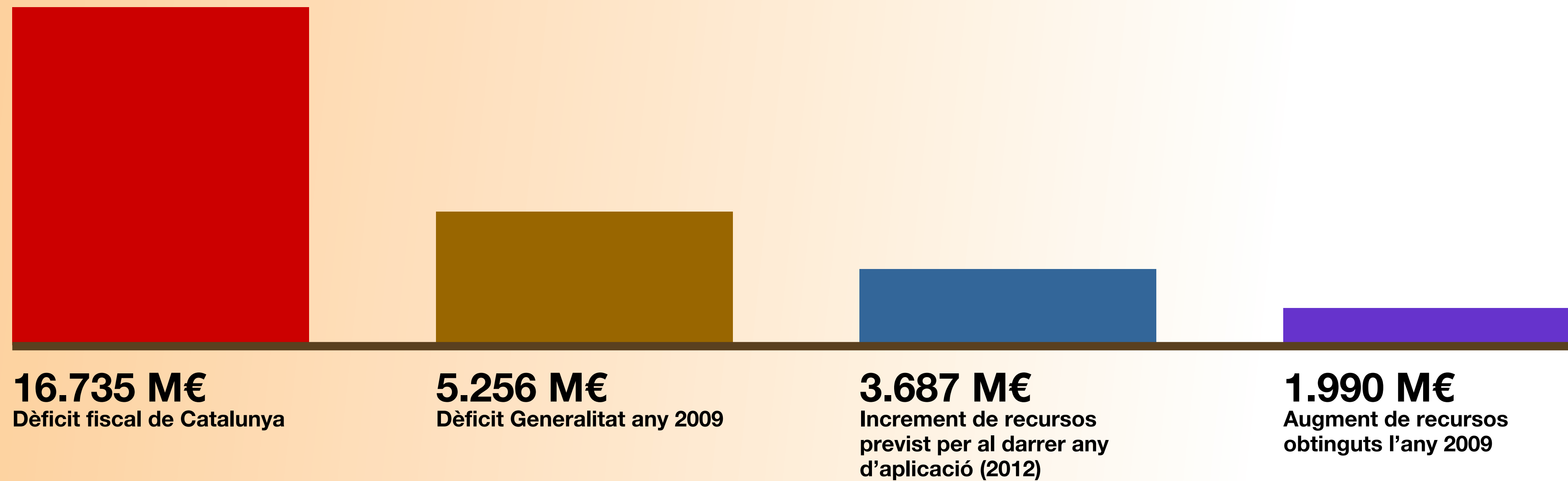
1. Pobre desplegament de l'Estatut

Traspassos que pretenia aconseguir en 4 anys el Tripartit



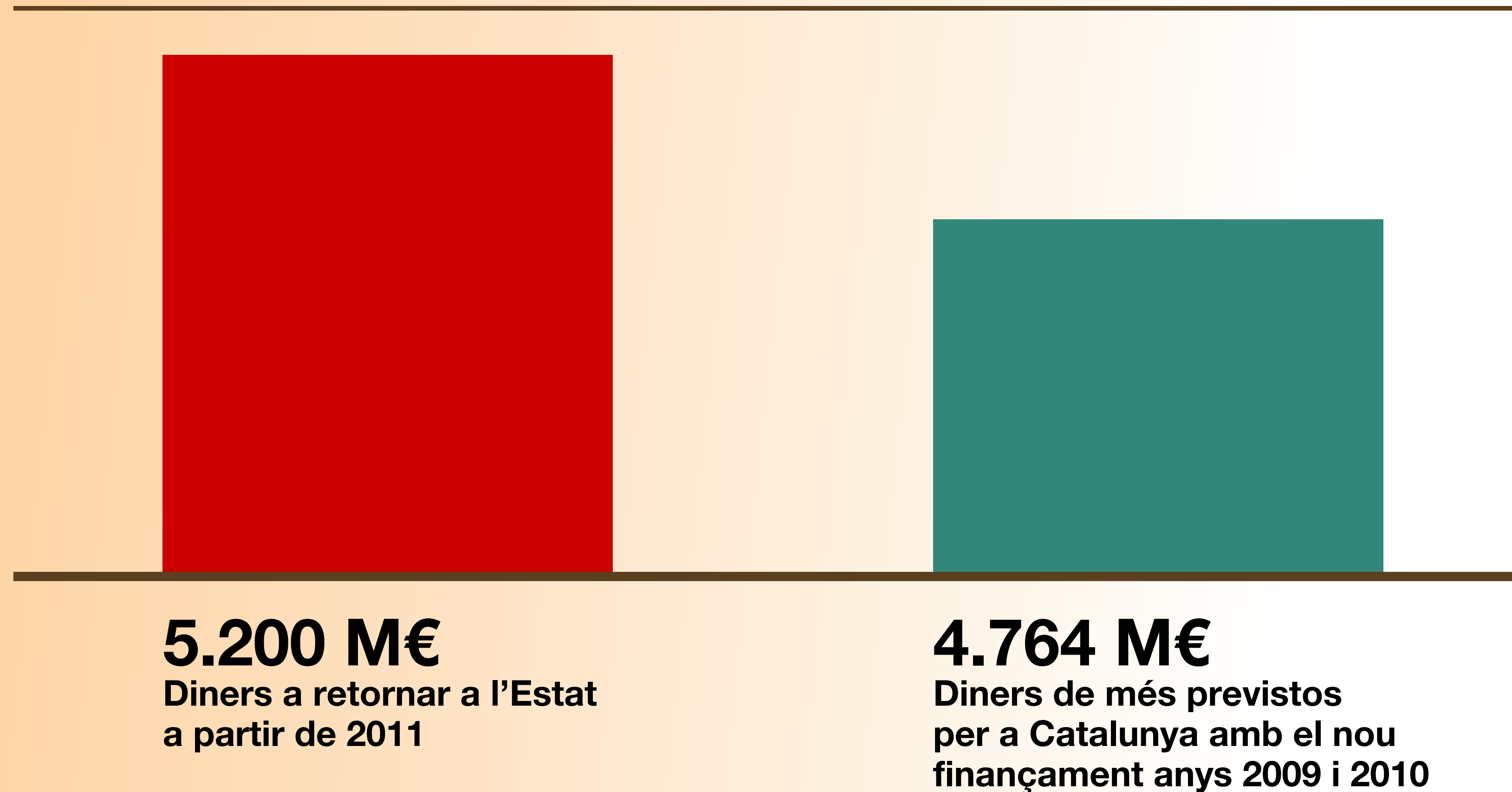
2. Els guanys del nou model de finançament

Comparativa dèficit fiscal / dèficit Generalitat / increment de recursos anys 2009-2012



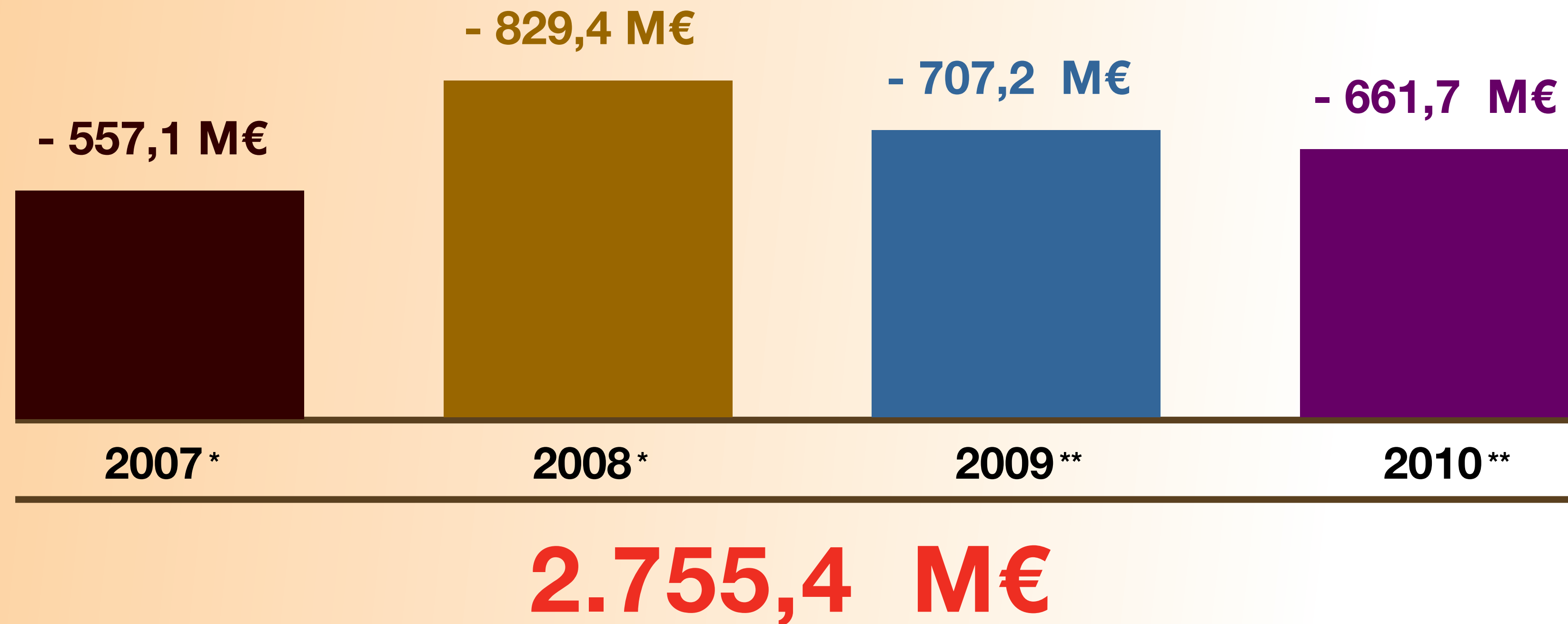
Impacte del retorn de les Bestretes corresponents als anys 2008 i 2009

Catalunya haurà de retornar a l'Estat més diners dels que rebrà amb el nou finançament (2009-2010)



3. L'incompliment de la Disposició Addicional Tercera de l'Estatut: inversions en infraestructures a Catalunya

Compliment de la Disposició Addicional Tercera de l'Estatut



(*) Dades facilitades per la Intervención General de la Administración del Estado (AGE)

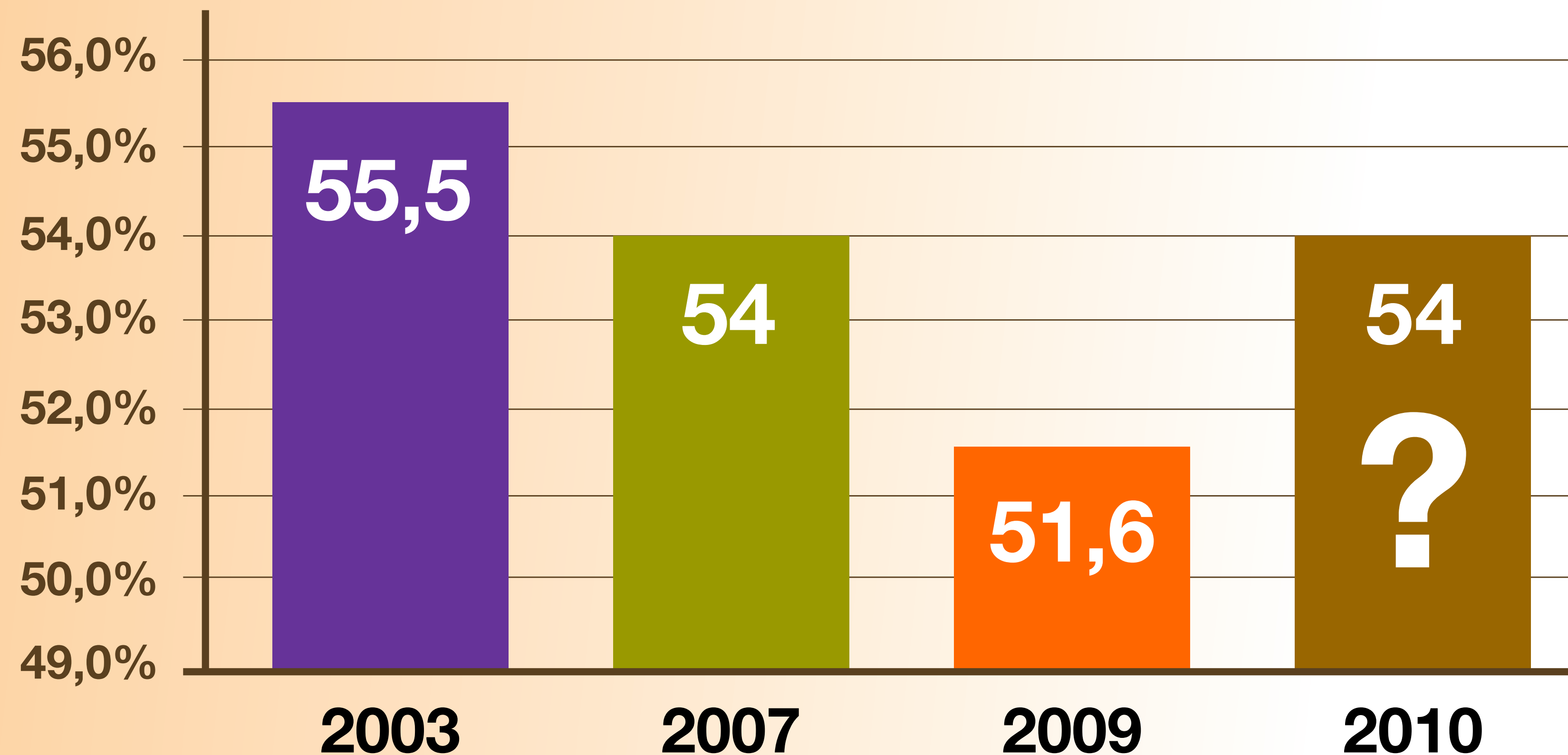
(**) Inversió no pressupostada inicialment per donar compliment a la DA3^a: Pressupostos Generals de l'Estat

BALANÇ DEL GOVERN TRIPARTIT

ÀMBIT:
POLÍTIQUES SOCIALS

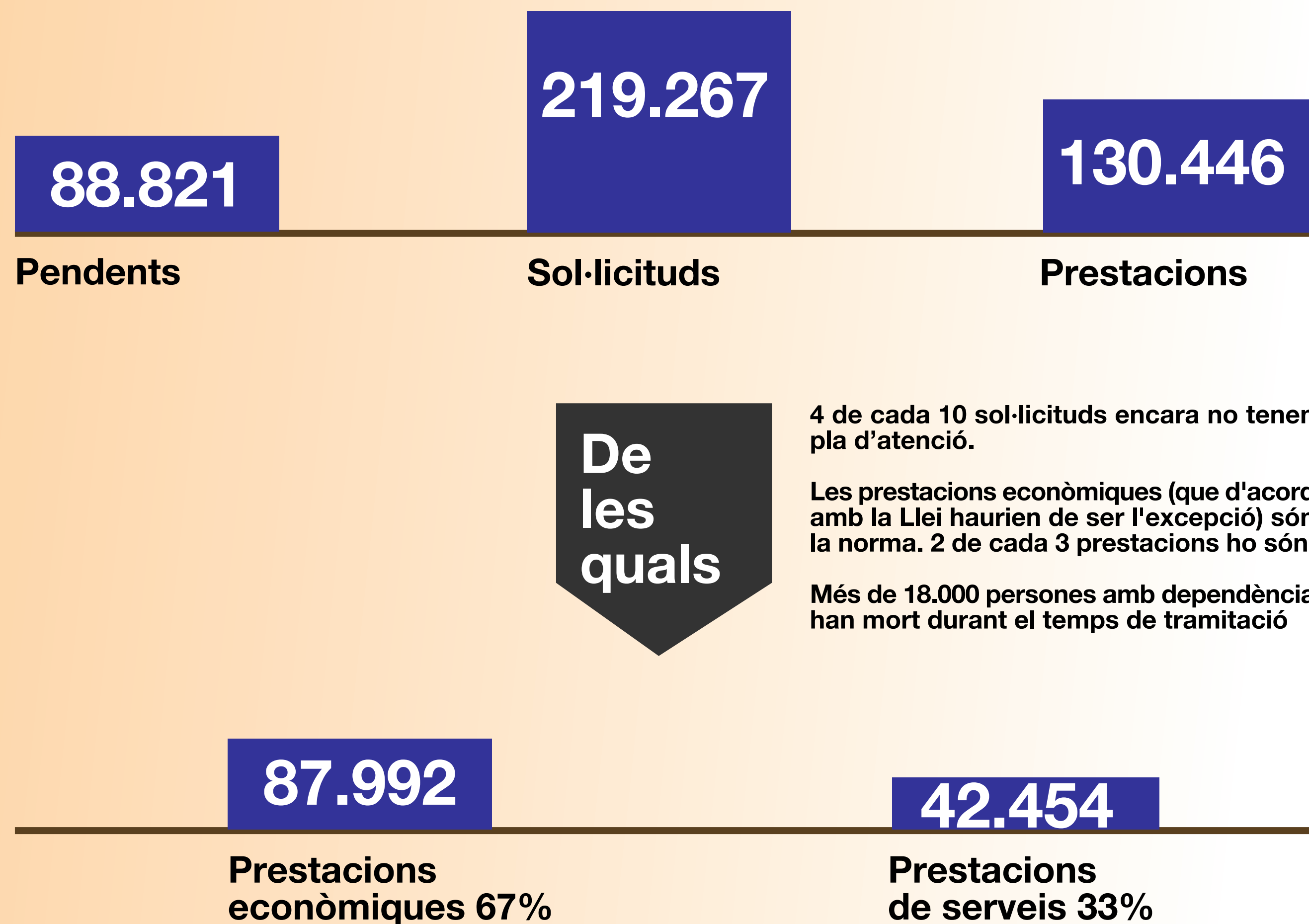
1. Pes de les polítiques socials en el pressupost de la Generalitat

Evolució de la despesa social com a % del pressupost de la Generalitat.



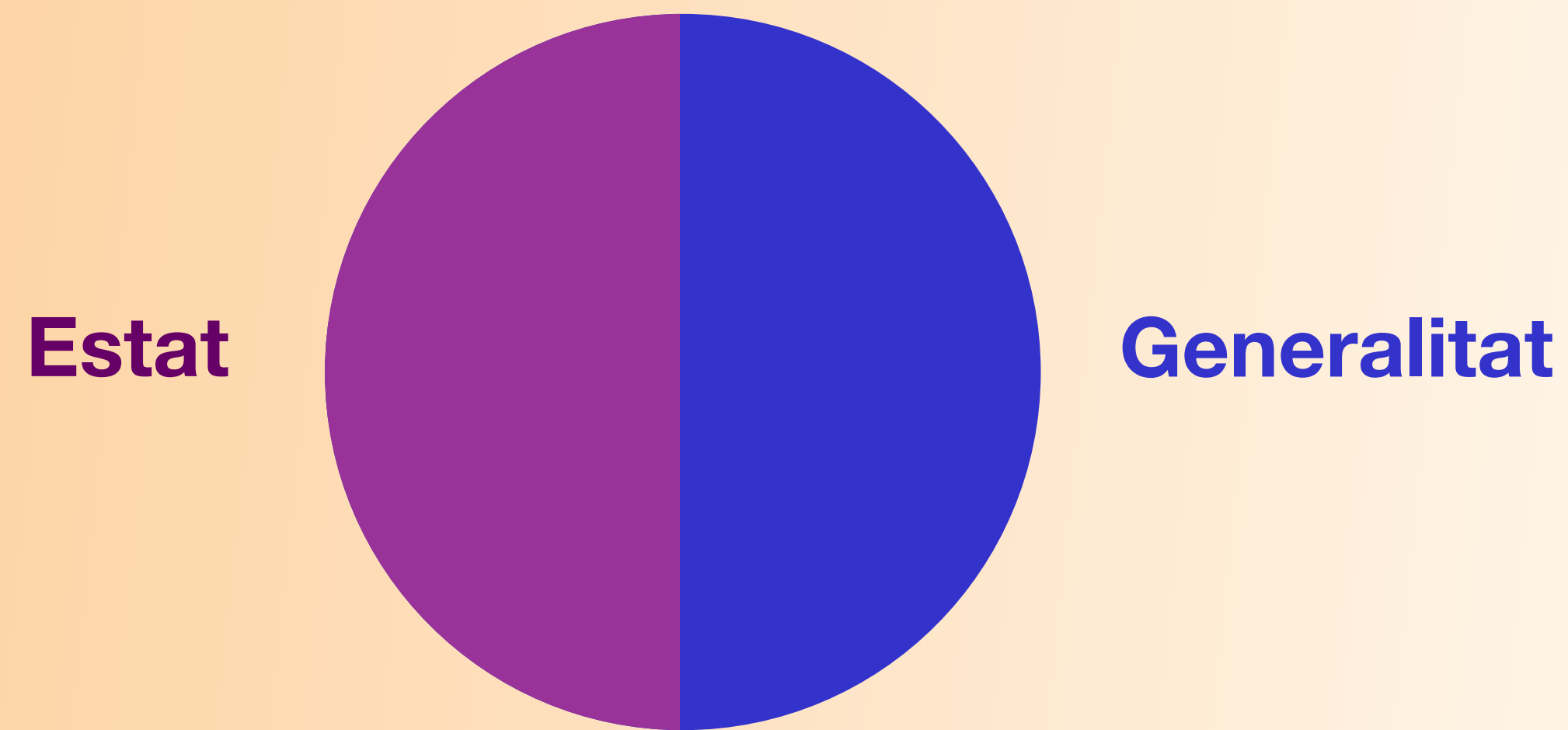
2. El fracàs de la Llei de la dependència

Situació de la Llei de la dependència a Catalunya (a 1 de setembre de 2010)

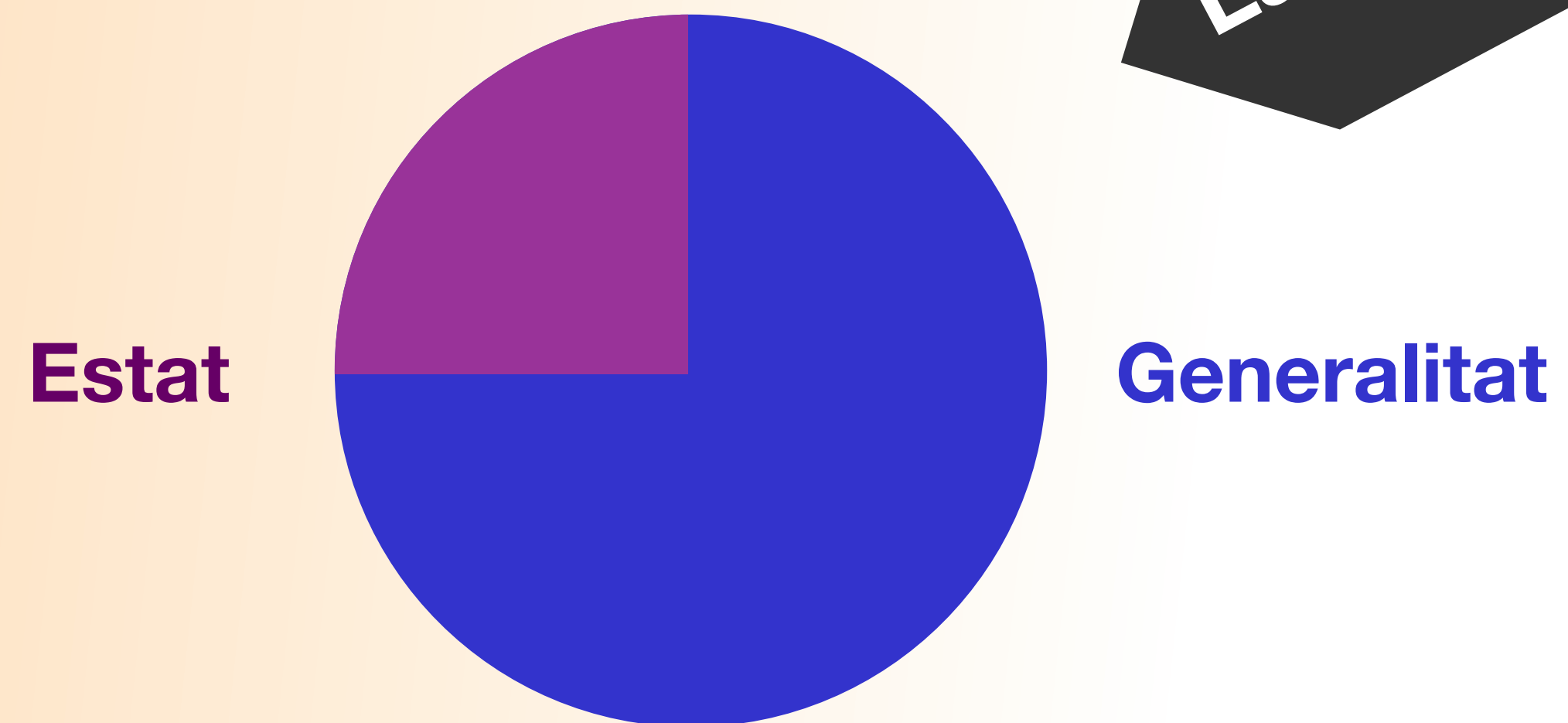


El finançament de la Dependència

La llei diu...



La realitat és



Evolució de les places residencials públiques o finançades per la Generalitat

	2003	2004	2005	2006	2007	2008	2009	2003-09
Places públiques	4.134	4.134	4.414	4.720	4.810	4.810	4.377	+243
Places amb finançament públic	14.814	15.576	15.408	16.152	17.794	17.286	21.470	+6.656
Total	18.948	19.710	19.822	20.872	22.604	22.096	25.847	+6.899

Objectiu legislatura: + 10.000

3. Aturada en els ajuts a persones i famílies malgrat el nou acord de finançament

Segons el Tripartit el nou model de finançament aconseguit per Catalunya és estratosfèric.
Això ha tingut incidència en els ajuts socials?

Evolució complements per a persones vídues (en €/mes)

38	42	44	45	45
2006	2007	2008	2009	2010

Evolució ajuts a les famílies amb infants a càrrec 0-3 anys (en €)

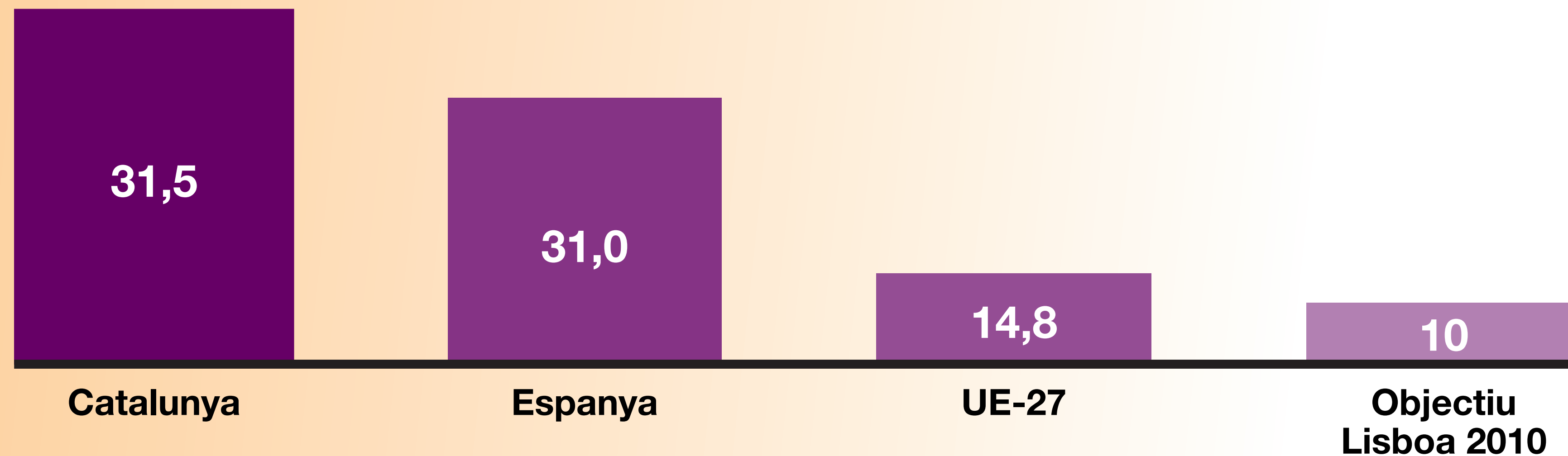
600	625	638	638	638
2006	2007	2008	2009	2010

4. Educació: La necessària aposta de futur

Abandonament escolar prematur

Fracàs escolar

Percentatge de joves de 18 a 24 anys que han completat com a màxim la primera etapa d'ESO i no segueixen cap estudi o formació

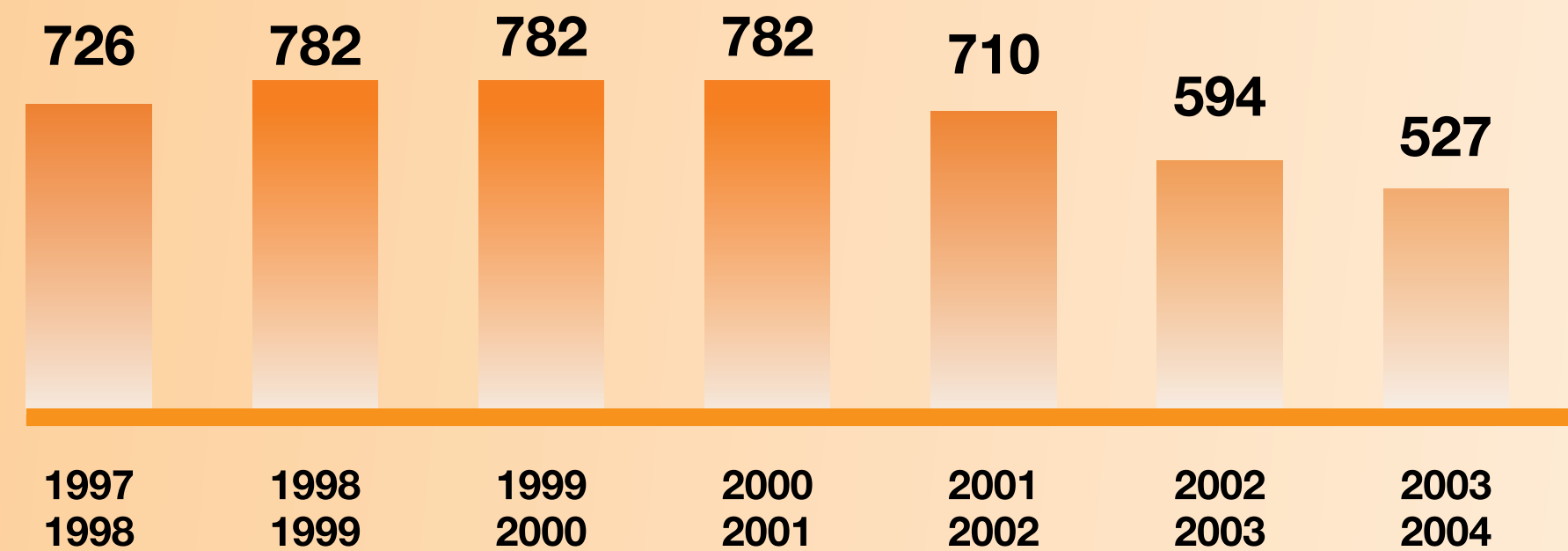


Evolució dels mòduls prefabricats. 1997 - 2010

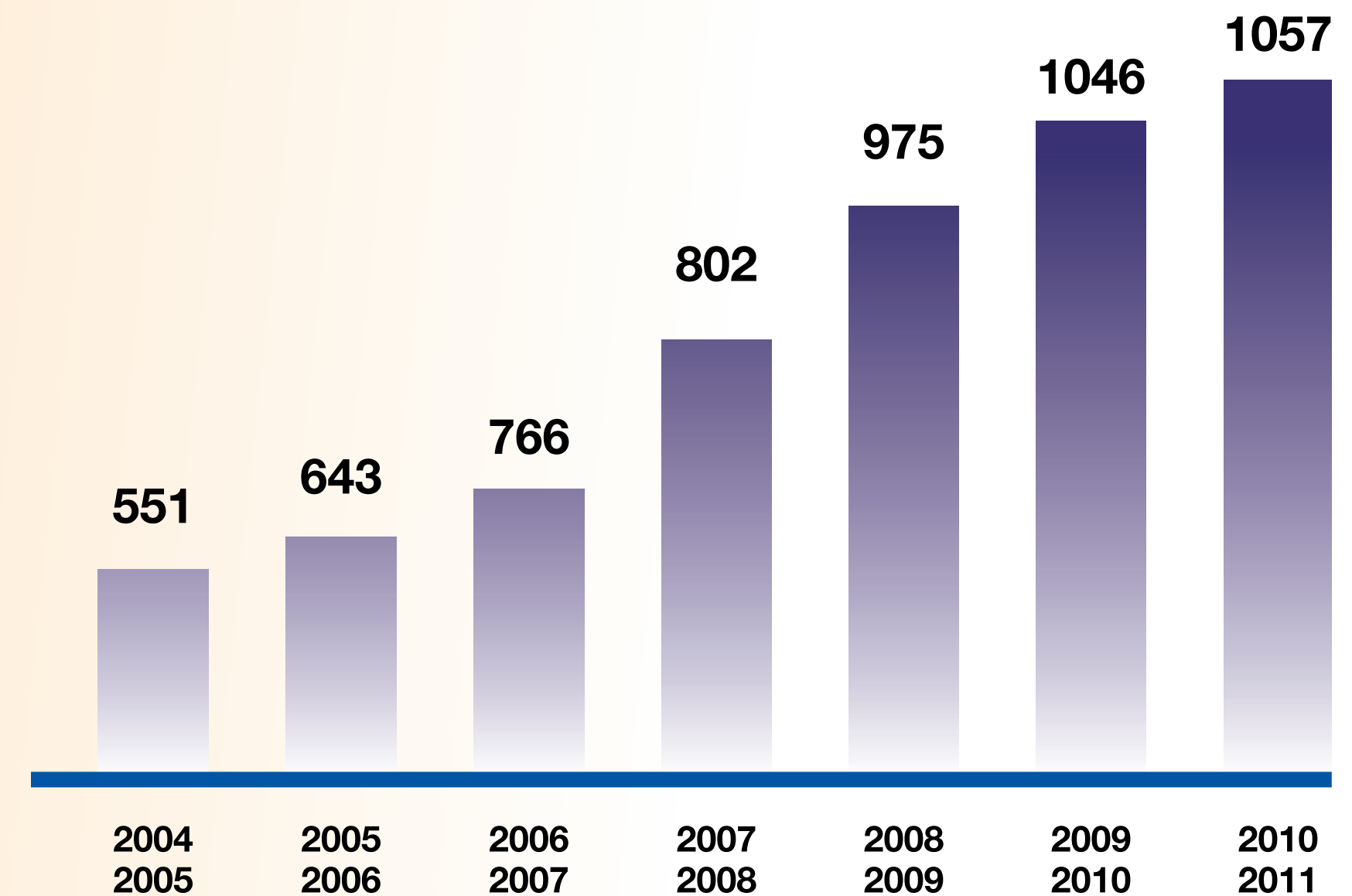
(dades inici curs)

% alumnes que se situa en el tram inferior de l'escala de rendiment en el domini de les competències bàsiques:

Govern CiU

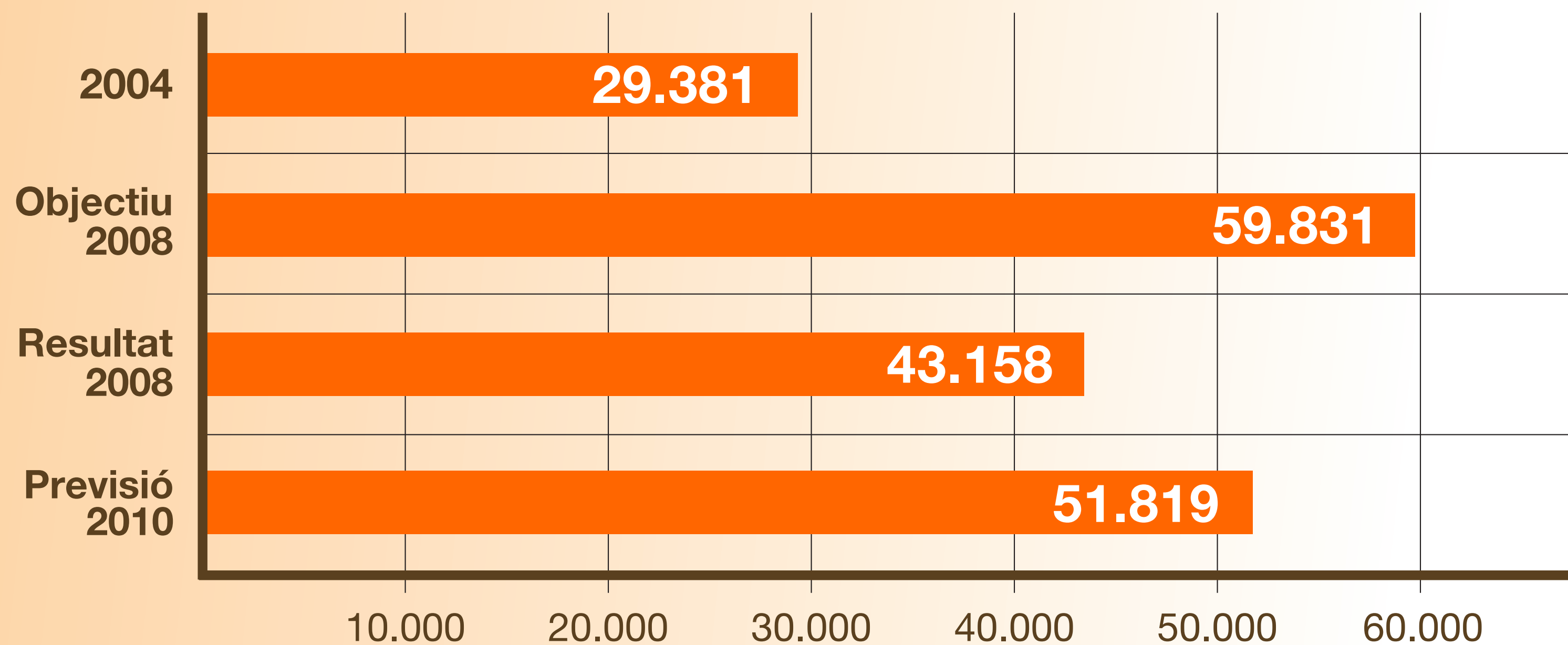


Govern Tripartit



Evolució de l'oferta pública de places de llars d'infants

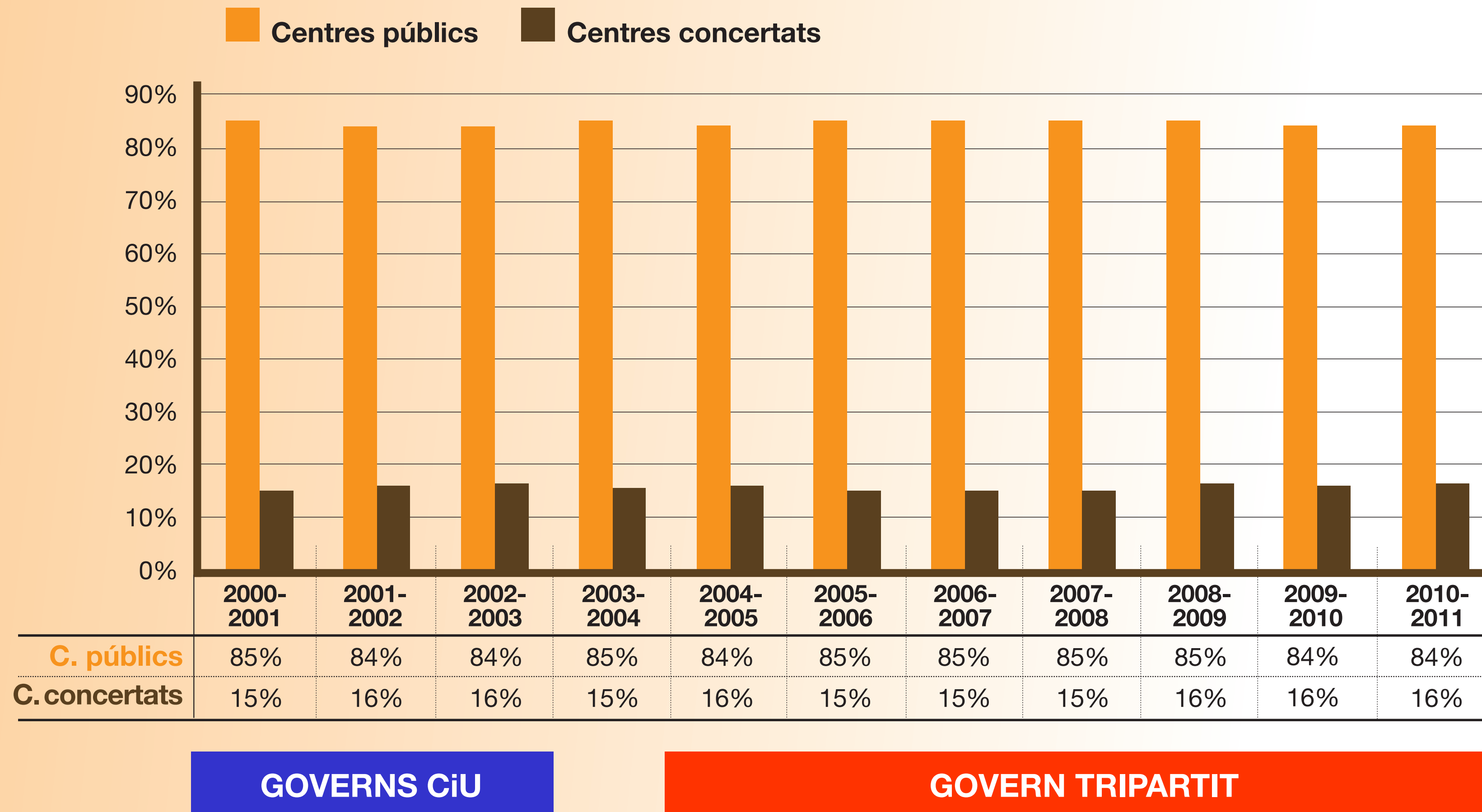
Objectiu: Crear 30.000 noves places públiques de llars d'infants entre 2004 i 2008.



	Població 0-3 anys	Places	Grau cobertura
2003	207.924	65.808	31,65%
2010	261.440	88.905	34,00%

Distribució alumnes immigrants

Evolució de la distribució segons la titularitat del centre



5. Polítiques de salut: moltes promeses, poques realitats

Listes d'espera: continuen augmentant. 37 dies més que a l'Estat.

	Catalunya	Espanya	dies addicionals d'espera a Catalunya
	dies	dies	
Cataractes	97,94	61,00	61%
Varius	102,20	81,00	26%
Hèrnies	93,99	67,00	40%
Colecistectomies	91,25	72,00	27%
Artroscòpies	162,73	91,00	79%
Canals carpians	99,16	60,00	65%
Amigdalectomies	139,00	73,00	90%
Prostatectomies	78,48	81,00	-3%
Pròtesis de maluc	100,38	90,00	12%
Galindons	206,53	121,00	71%
Mitjana	117,17	79,70	47%

6. Infància i adolescència: saturació de centres

D'acord amb les dades del Síndic de Greuges:

8,6% dels infants tenen estades superiors a 6 anys en un Centre Residencial d'Acció Educativa (CRAE)

26% del CRAE sobreocupats

61% dels centres d'acolliment estan sobreocupats

14% dels infants del CRAE estan pendents de família acollidora

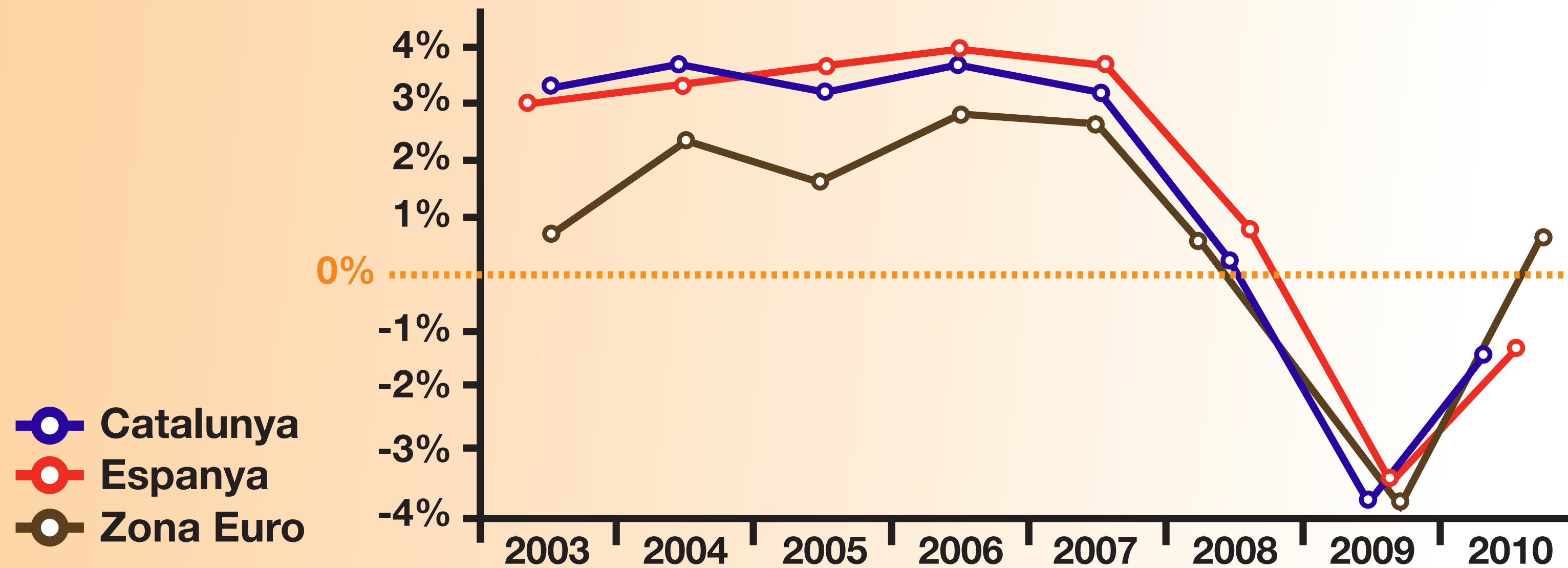
BALANÇ DEL GOVERN TRIPARTIT

ÀMBIT:
POLÍTIQUES
ECONÒMIQUES

1. La incapacitat del Tripartit de gestionar la crisi econòmica

Al llarg de la legislatura del Tripartit de Montilla, Catalunya ha passat d'una època de creixement econòmic a patir una de les crisis més intenses de la darrera dècada.

Del creixement a la recessió



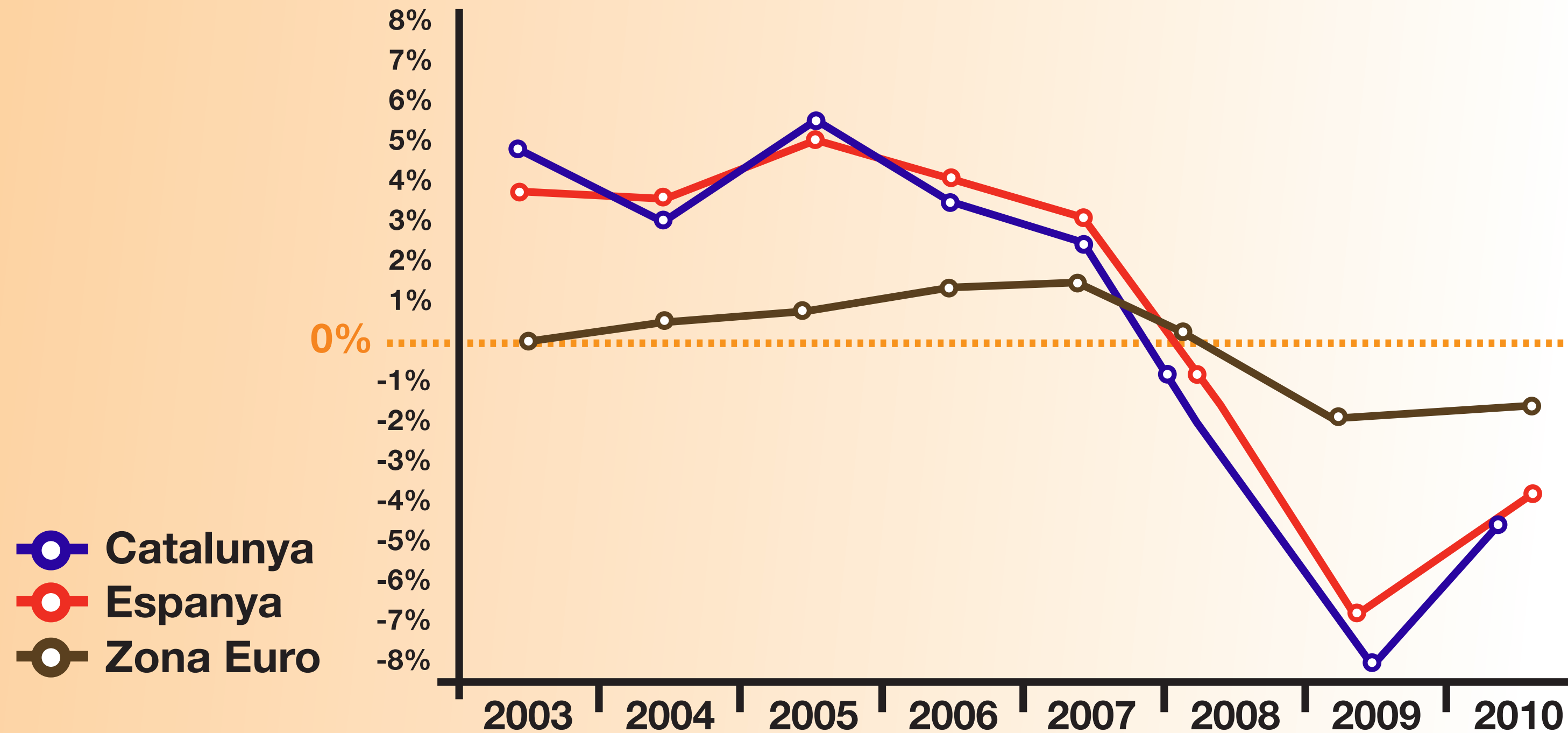
CREIXEMENT ECONÒMIC CATALUNYA 2003-2010 (En % creixement en volum) (En mitjana anual)

	2003	2004	2005	2006	2007	2008	2009	2010 IT
Catalunya	3,3	3,7	3,2	3,7	3,2	0,2	-4,0	-1,4
Espanya	3,1	3,3	3,6	4,0	3,6	0,9	-3,6	-1,3
Zona Euro	0,8	2,2	1,7	2,9	2,8	0,6	-4,1	0,6

La incapacitat del Tripartit de gestionar la crisi econòmica

Al llarg de la legislatura del Tripartit de Montilla, Catalunya ha passat d'una època de creixement econòmic a patir una de les crisis més intenses de la darrera dècada.

Molta destrucció de l'ocupació



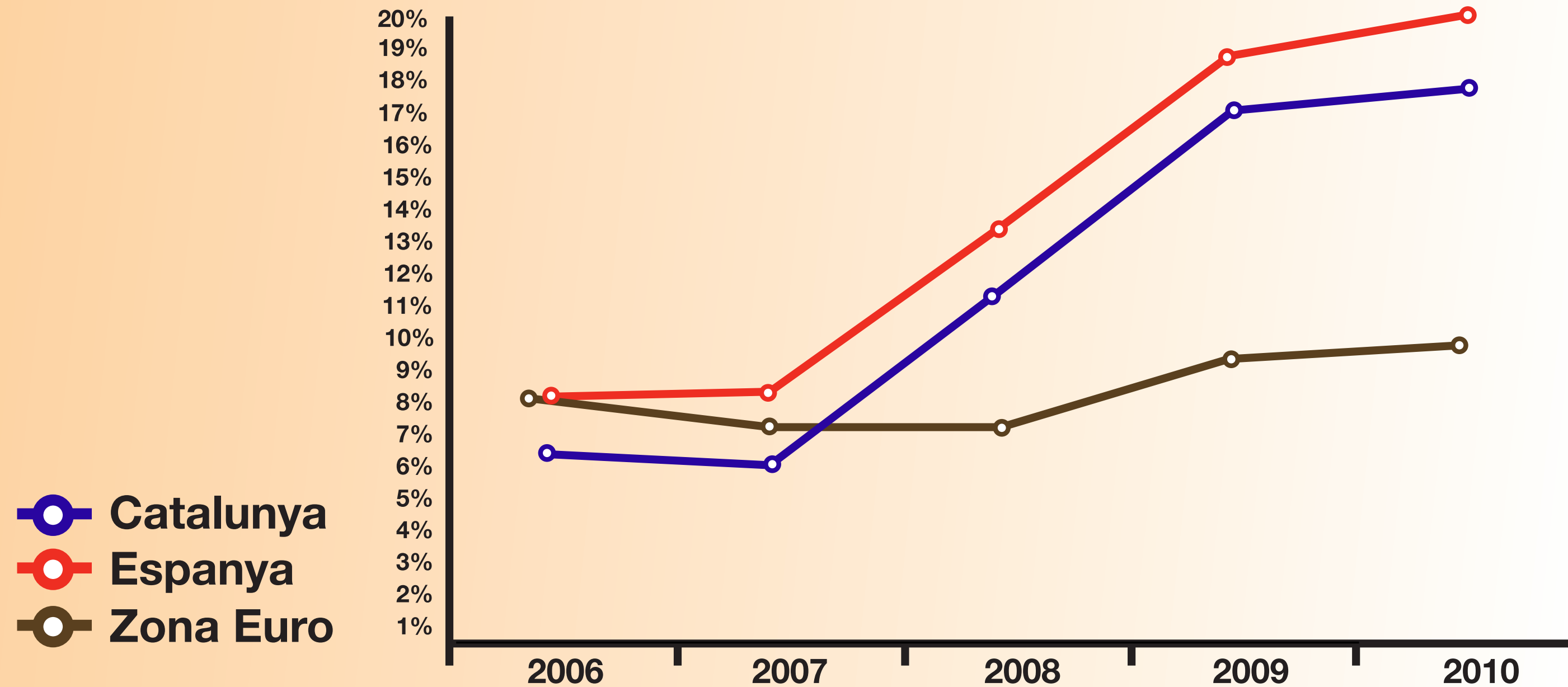
EVOLUCIÓ DE L'OCUPACIÓ (En % de variació interanual)

	2003	2004	2005	2006	2007	2008	2009	2010 IT
Catalunya	5,1	3,4	5,9	3,9	2,7	-0,5	-8,7	-4,1
Espanya	4,0	3,9	5,6	4,1	3,1	-0,5	-6,8	-3,6
Zona Euro	0,4	0,8	1,0	1,6	1,8	0,7	-1,8	-1,2

La incapacitat del Tripartit de gestionar la crisi econòmica

Al llarg de la legislatura del Tripartit de Montilla, Catalunya ha passat d'una època de creixement econòmic a patir una de les crisis més intenses de la darrera dècada.

Creixement de l'atur



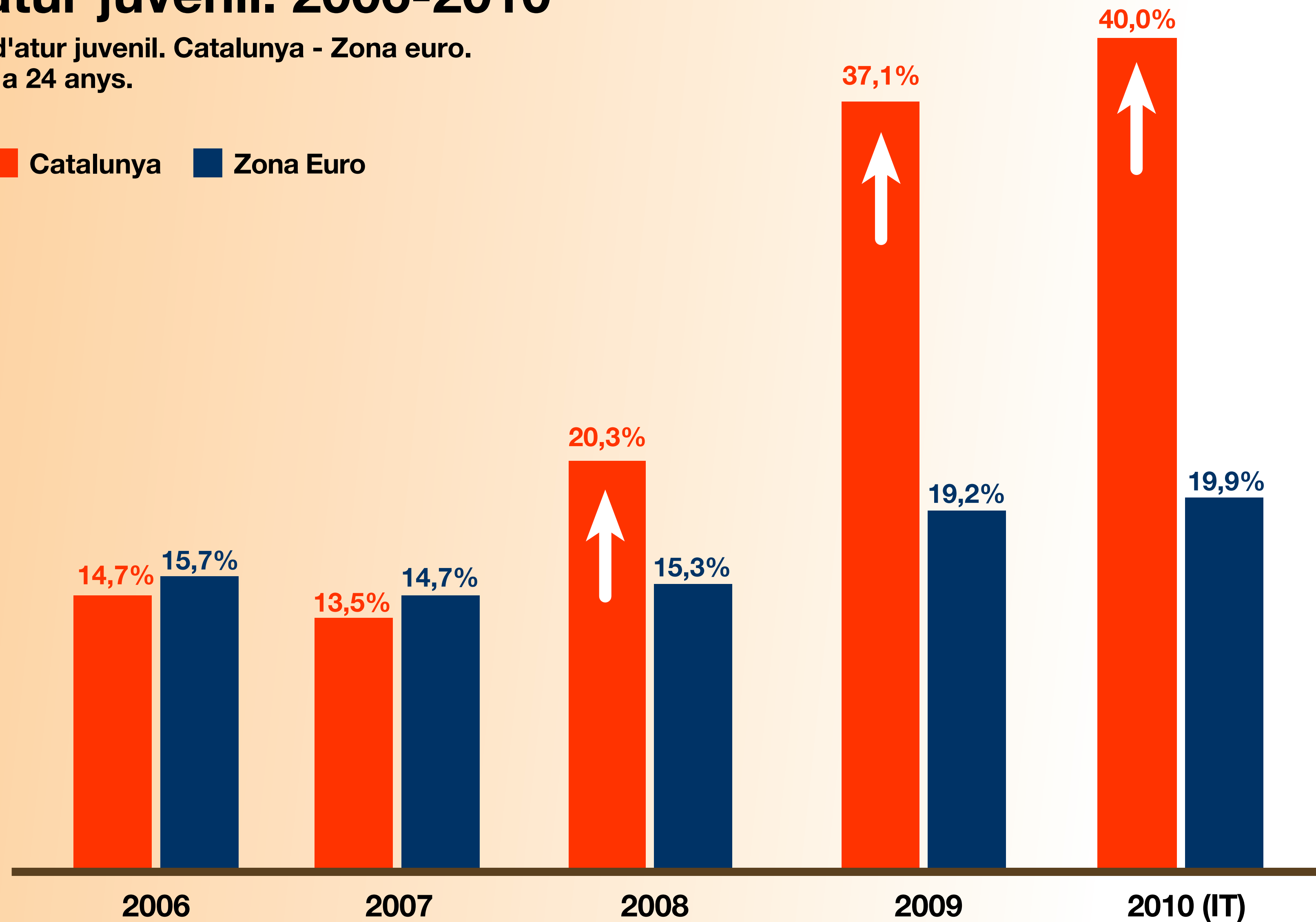
TAXA D'ATUR ESTIMAT (IV Trimestre de l'any) (En % de població activa)

	2006	2007	2008	2009	2010 IT
Catalunya	6,7	6,6	11,8	17,1	17,9
Espanya	8,3	8,6	13,9	18,8	20,0
Zona Euro	8,3	7,5	7,5	9,4	10,0

2. Taxa d'atur juvenil. 2006-2010

Evolució de la taxa d'atur juvenil. Catalunya - Zona euro.
Joves aturats de 16 a 24 anys.

■ Catalunya ■ Zona Euro

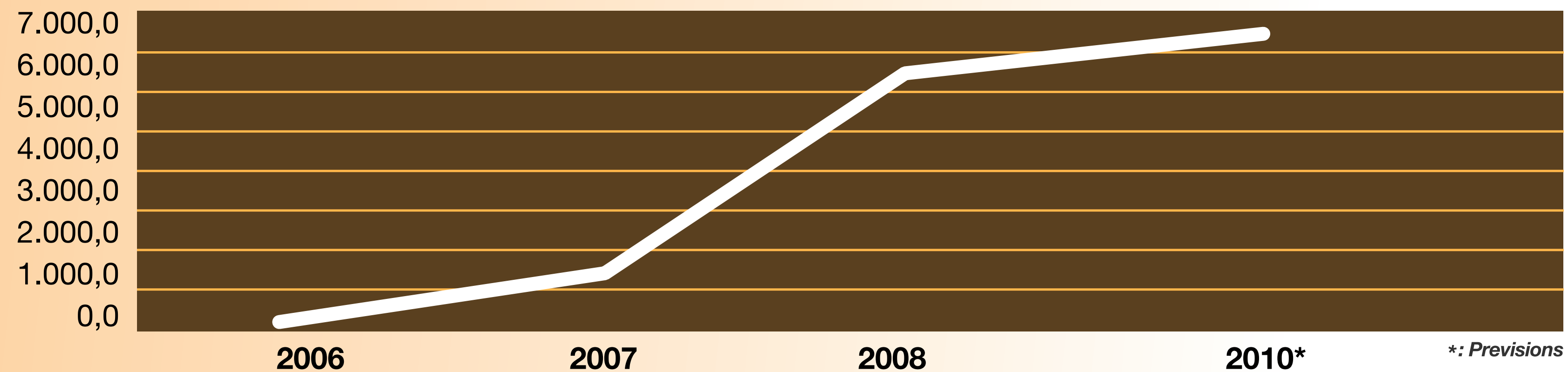


3. Mala gestió de les finances públiques: més dèficit i més endeutament

Evolució ingressos i despesa no financera de la Generalitat. 2003 - 2010 (en milers d'euros)

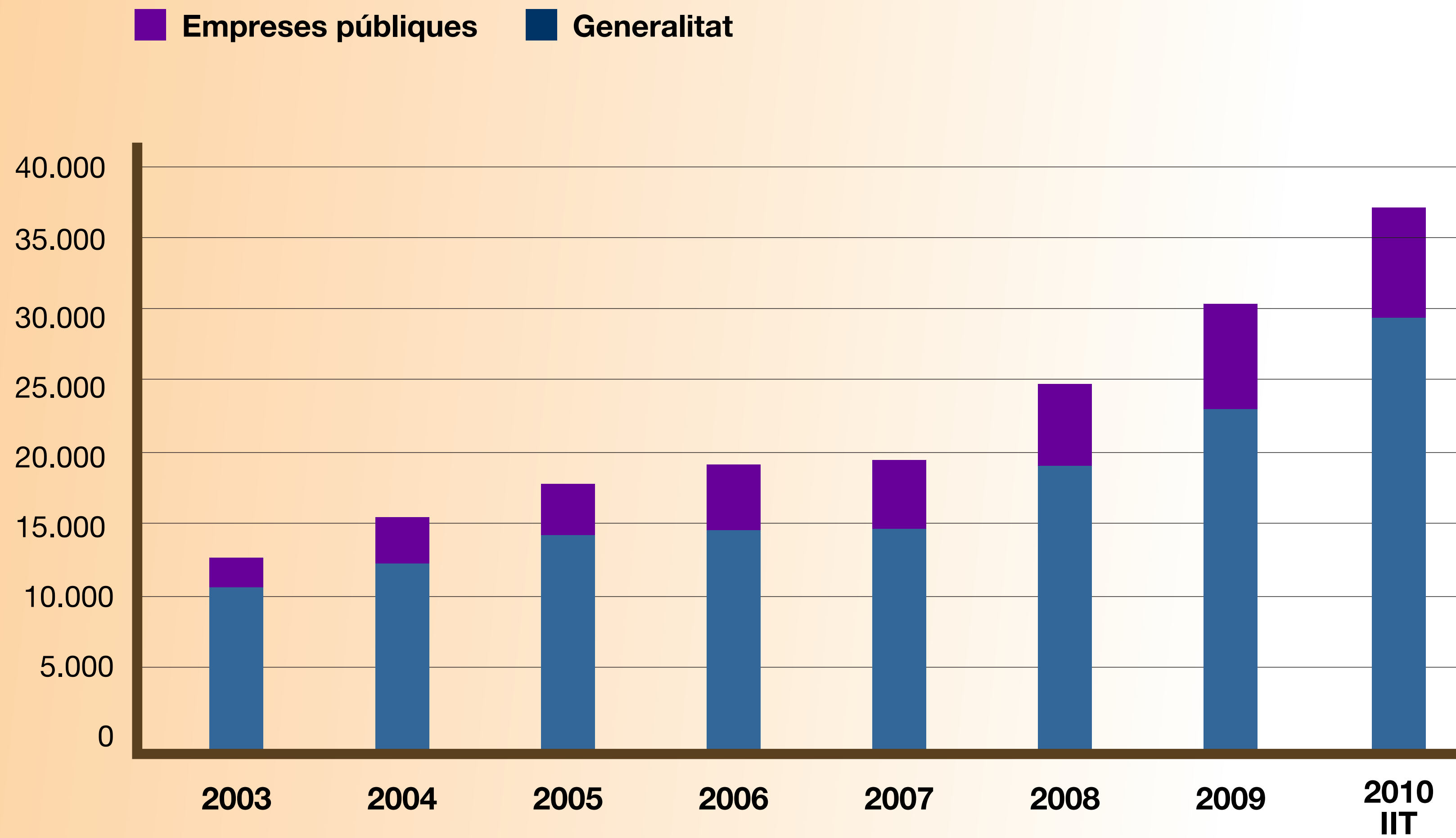
	2003	2004	2005	2006	2007	2008	2009	2010	2010/2003 %
Ingressos no financers	16.715,7	17.684,2	20.102,1	24.778,6	27.767,8	30.453,7	30.563,7	27.762,4	66,1
Despeses no financeres	17.079,5	18.452,4	20.706,5	27.213,9	29.382,5	32.251,2	34.069,1	35.178,0	106

Dèficit no financer pressupostat (en termes sec) (en milions d'euros)



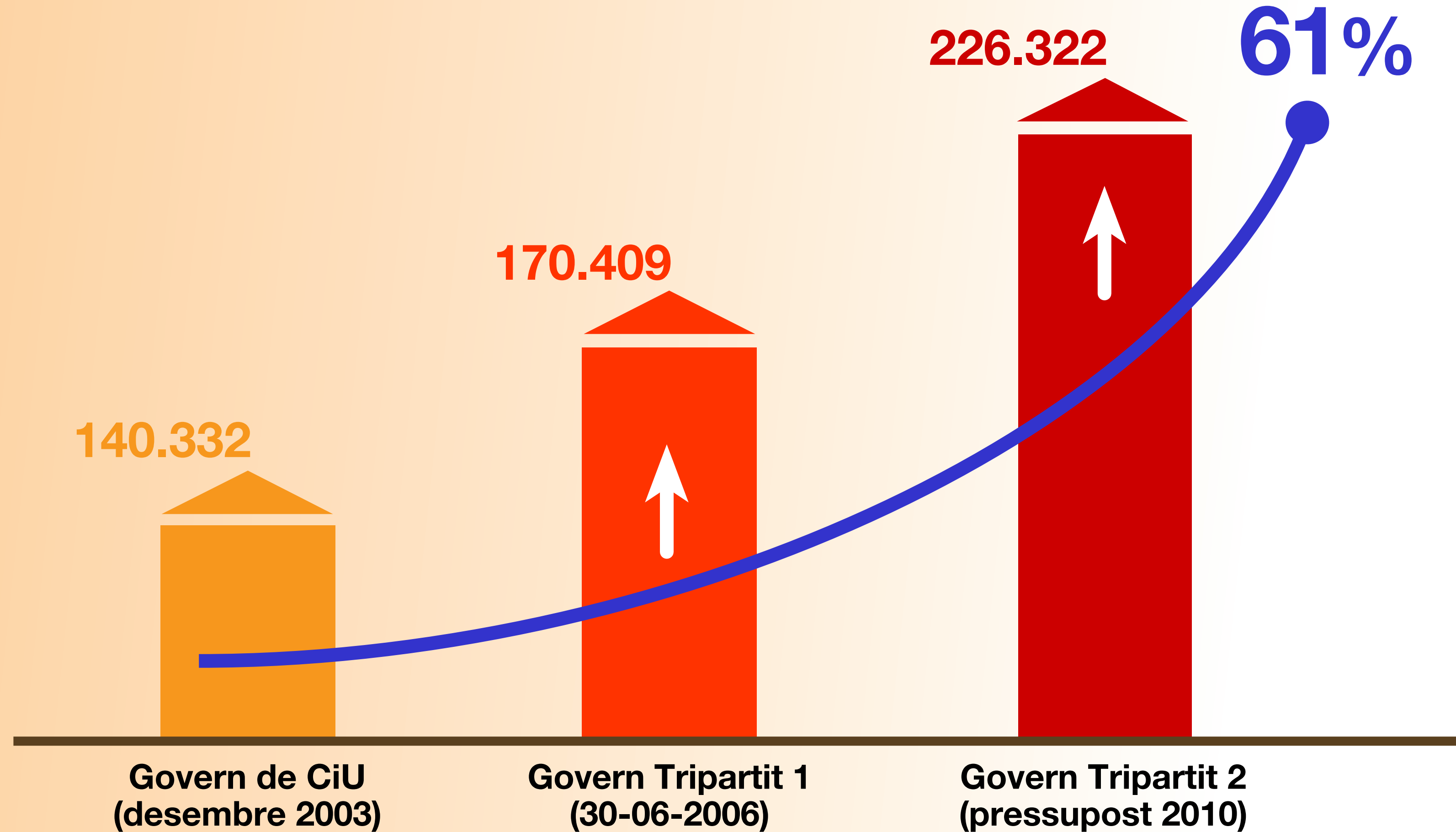
Endeutament de la Generalitat de Catalunya i empreses públiques. 2003-2010.

Valors absoluts. (en milions d'euros)



4. Inexistència de polítiques d'austeritat

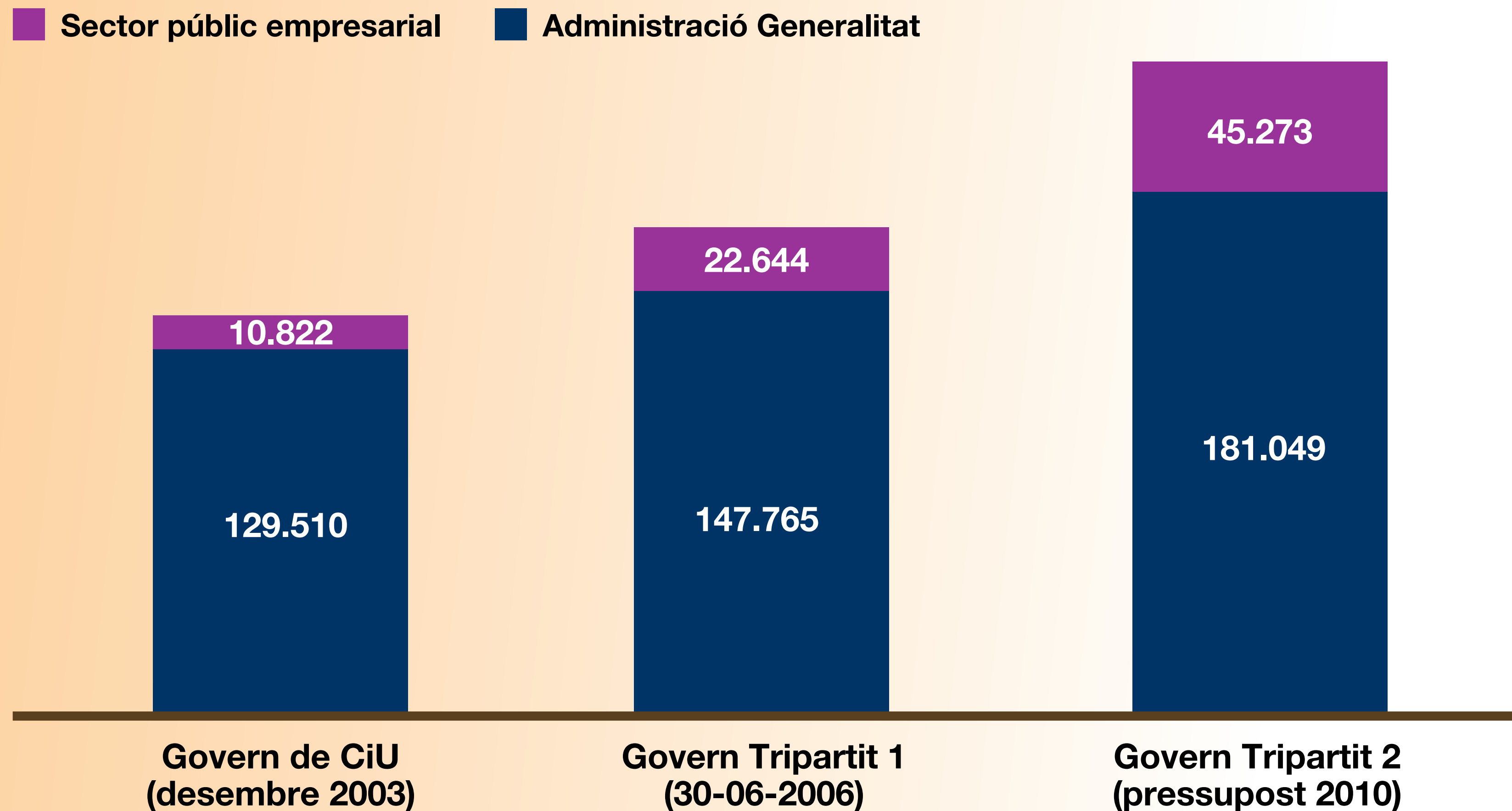
Creixement del personal de l'administració de la Generalitat i del sector públic empresarial. Comparativa darrers governs:



Inexistència de polítiques d'austeritat

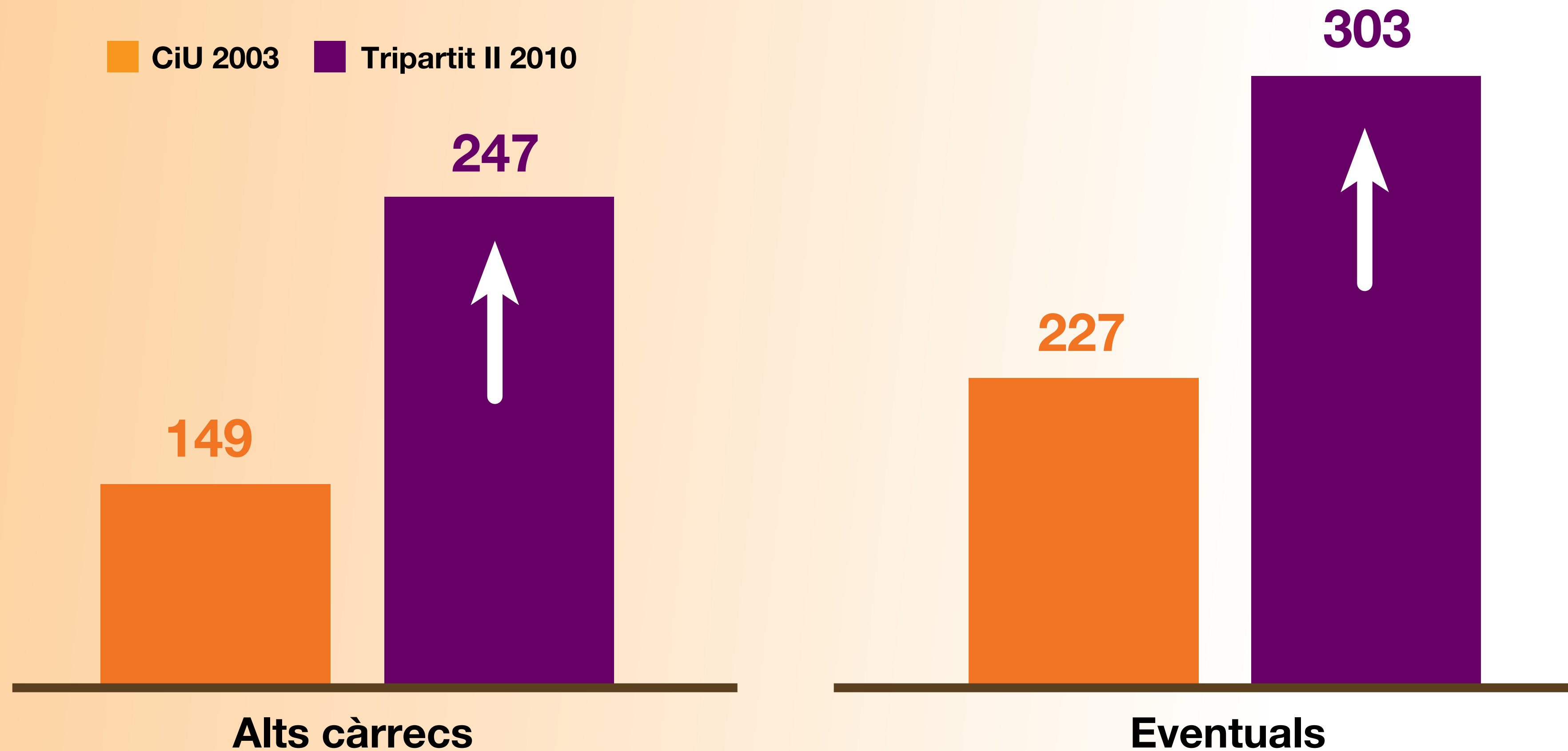
Creixement del personal al servei de la Generalitat. 2003-2010

Creixement del personal de l'administració de la Generalitat i del sector públic empresarial.
Comparativa darrers governs:



Evolució del nombre d'alts càrrecs i personal eventual. 2003-2010

Comparativa darrer govern CiU - Pressupostos 2010 Tripartit II:



El cost del Tripartit

5. El cost del mal govern

Sobrecost de la Línia 9: de 2.464 M€ a 6.507 M€

Crisi de la sequera: 489 M€

Més personal al sector públic. Cost anual addicional en sous: 2.400 M€

Jubilació metges especialistes. Cost readmissió i salaris: 70 - 100 M€

Impagaments llei de la dependència per part de l'estat: 1.000 M€

Publicitat Generalitat: 2010 70 M€

Dèficit del finançament de la Sanitat: 1.000 - 1.200 M€

Estudis: 293 M€ el 2010

Desdoblament de l'eix transversal sobrecost: 70 M€

6. Augment de la pressió fiscal a Catalunya

Els Governos tripartits:

- Han augmentat l'impost sobre transmissions patrimonials.
- Han augmentat l'impost sobre actes jurídics documentats.
- Han augmentat l'IRPF.
- Han augmentat l'impost de matriculació.
- Han introduït el cèntim sanitari.
- Han creat més de 100 noves taxes i fets impositius.
- Han augmentat el cànon de l'aigua.
- Malgrat les reformes, avui els catalans encara paguem més impost de successions que la majoria de ciutadans de l'Estat.

El Govern Zapatero:

- Ha augmentat l'IVA.
- Ha augmentat les retencions en l'IRPF.
- Ha eliminat deduccions en l'impost sobre societats.
- Ha eliminat el xec nadó i els 400 €.

Els números de Montilla

10% EMPRESA DESTRUÏDA

20% POBRESA

30% FRACÀS ESCOLAR

40% ATUR JUVENIL

50% POBLACIÓ CREU SITUACIÓ POLÍTICA HA EMPITJORAT

60% AUGMENT ADMINISTRACIÓ GENERALITAT

70% ÉS EL QUE NOMÉS QUEDA DE LA INDÚSTRIA A CATALUNYA

80 LIMITACIÓ DE VELOCITAT A 80 Km/h

90% AUGMENT DE BARRACONS

100% AUGMENT ENDEUTAMENT GENERALITAT (2006-2010)