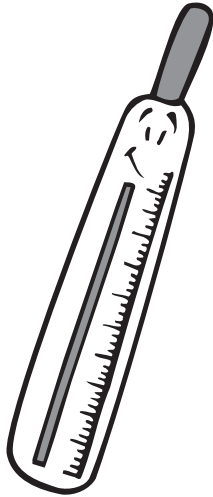


ELS CONFORTABLES



Missió

Sou **especialistes en la temperatura i el confort** de la classe: si fa fred, calor o si s'està bé. Sou els **experts en calefacció, ventilació i tancament de les finestres**.

Heu d'estar amb els ulls ben oberts per veure per on s'escapa la calor. Mirareu si a la classe intenteu guardar l'escalfor o si obrim les finestres quan la calefacció està forta i fa massa calor. Però no li direu res a ningú: anotareu tot en el mural de la classe.

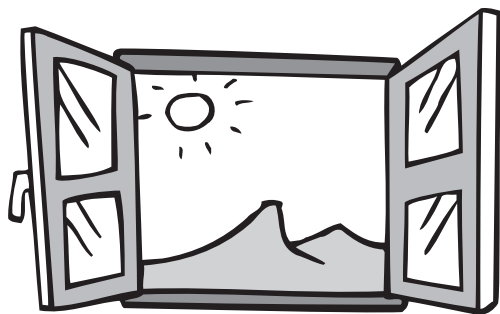
Què sabeu els Comfortables?

- La **calefacció** (i l'aire condicionat) és el que **gasta més energia** en un edifici, més que els llums o que els aparells.
- Per estar bé a la classe, la **temperatura de confort** ha de ser:
 - a l'hivern: entre 19 i 21°C.
 - a l'estiu: entre 23 i 25°C
- Però, segons el que es fa a cada lloc, necessitarem una temperatura o una altra: als passadissos, per on passem, o al gimnàs, on fem esport, no cal que faci tanta calor. **No hem de gastar energia si no ho necessitem.**



A més a més...

- És important que cada espai pugui decidir la temperatura que necessita per estar bé, i que es pugui **regular la calefacció**.
- Si fa calor i obrim les finestres molta estona, es pot refredar tot molt, i després pot trigar molt en tornar-se a escalfar. **Amb 10-15 minuts n'hi ha prou per ventilar** (i sempre que es pugui, amb el radiador apagat, per no gastar energia!!)

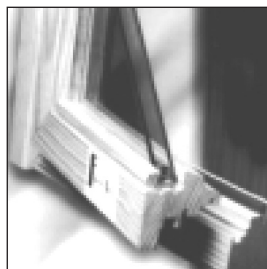


La millor solució: l'aïllament

La calor s'escapa...

- per les portes obertes o que no tanquen bé,
- per les finestres obertes o que no tanquen bé,
- per les parets que no són gruixudes, i també
- pel vidre de les finestres (sobretot quan no és doble)...

Per **aïllar** un edifici hem de fer que aquesta calor no s'escapi. Serà més difícil passar fred o calor, i **no caldrà gastar tanta energia** en calefacció ni en refrigeració.



Finestra amb doble vidre.



Rivet de cautxú per millorar el tancament de les finestres.

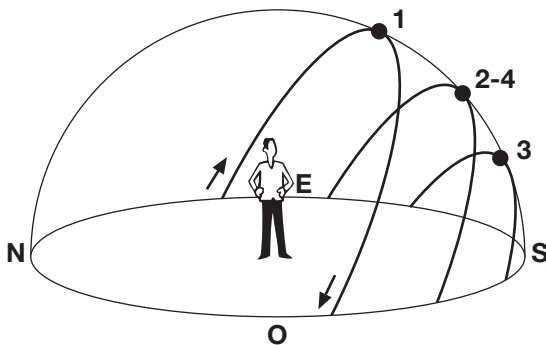
També sabeu que...

A l'hemisferi nord de la Terra, que és on nosaltres vivim, **el Sol sempre apareix pel sud** (i les ombres sempre van cap al nord).

El Sol surt per l'est i s'amaga per l'oest.

"Posició" del Sol en el cel des de la nostra latitud:

1. A l'estiu (més alt: ombres curtes)
- 2-4. A la primavera i la tardor
3. A l'hivern (més baix: ombres llargues)



I per això...

- **El Sol escalfa la cara sud dels edificis:** a les classes de la cara sud hi farà més calor.
- **A la cara nord no toca el Sol:** les classes de la cara nord seran més fredes.



A **la cara est** hi haurà Sol pel matí (el Sol surt per l'est), i a **la cara oest** per la tarda (el Sol s'amaga per l'oest).

Què haureu de fer els Confortables?

- Fareu (amb els Solars) un **mapa** de la classe: hi posareu les finestres, els radiadors, i hi posareu el termòmetre, i també quins espais hi ha a l'altra banda de les parets de la classe.
- Enganxareu un **gomet VERMELL** amb un número en cada finestra, i anotareu el número al plànol (*numerar les finestres d'esquerra a dreta, mirant a fora*).
- Mirareu com són les **finestres** i si **tanquen** bé, i ho anotareu a la taula.
- Mirareu la **temperatura** de la classe a les entrades i sortides, i l'anotareu a la taula.
- Mirareu si **obrim les finestres** de la classe, i durant **quanta estona**. Al final de la classe ho anotareu al mural amb un **gomet VERMELL**.
- Respondreu a les **preguntes** de la fitxa de registre, i també a les que us faci el professor.

