

INFORME DE RESULTATS DE LA DEIXALLERIA MUNICIPAL
DE PAPIOL ANY 2008

ÍNDEX

1.-ENTRADES D'USUARIS

- 1.1.- ENTRADES PER MESOS I TRIMESTRES
- 1.2.- ENTRADES SEGONS TIPUS D'USUARIS
- 1.3. ALTES D'USUARIS NOUS

2. SORTIDES DE MATERIALS

- 2.1.- SORTIDES DE MATERIALS PER MESOS
- 2.2.- SORTIDES PER DESTINACIONS

3.- EDUCACIÓ AMBIENTAL

- 3.1.- VISITES DIDÀCTIQUES

Informe anual de la Deixalleria de Papiol de l'any 2008



Informe de gestió i resultats de la Deixalleria Municipal de Papiol 2008

INFORME ANUAL 2008

1.-ENTRADES D'USUARIS

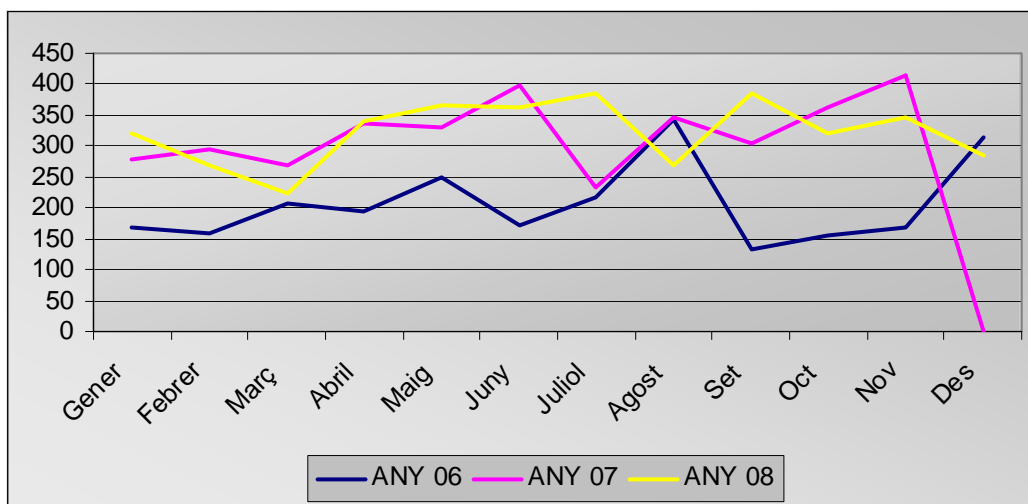
1.1.- ENTRADES PER MESOS

	<i>2006</i>	<i>2007</i>	<i>2008</i>
GENER	169	227	322
FEBRER	160	296	270
MARÇ	207	270	223
ABRIL	195	337	341
MAIG	250	331	366
JUNY	173	398	361
JULIOL	217	233	386
AGOST	343	346	269
SETEMBRE	133	303	384
OCTUBRE	154	362	320
NOVEMBRE	169	414	350
DESEMBRE	315	108	284
TOTAL	2.485	3.675	3.876

Taula 1. Entrades d'usuaris/any durant període 06-08

Informe anual de la Deixalleria de Papiol de l'any 2008

Podem observar a l'anterior taula que el número d'entrades ha anat augmentant any rere any. L'any 2008 el número d'entrades va créixer en 201 entrades, el que significa un augment de 5,47%.



Gràfica 1. Número d'entrades de la deixalleria l'any 06-08

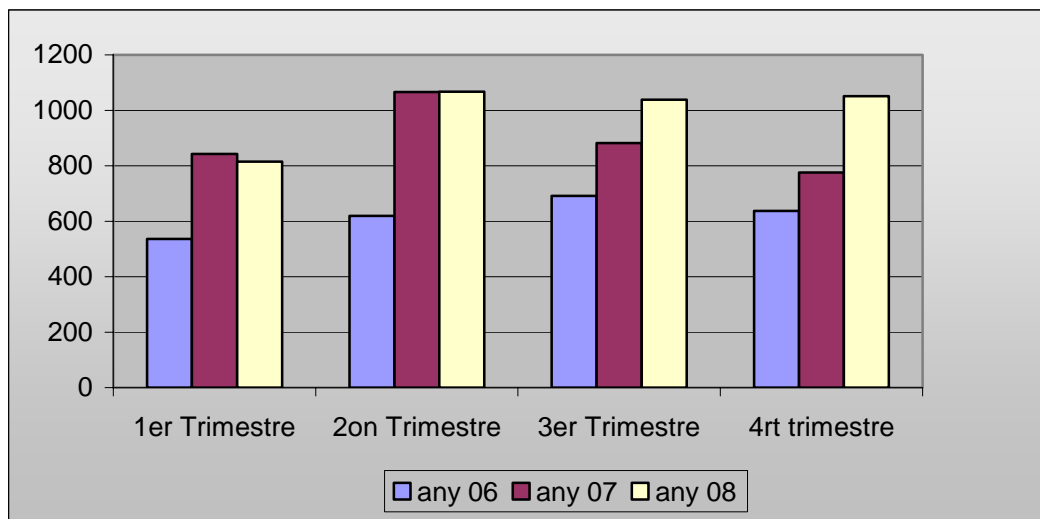
Com podem observar a la gràfica 1, el número d'entrades del primer semestre, exceptuant febrer i març, són superiors a l'any anterior. En canvi a l'últim trimestre de l'any són una mica inferiors. **La mitjana d'entrades de l'any 2008 és de 323.**

Farem un anàlisi per trimestre per poder observar on està la baixada de les entrades.

ANY	1er Trimestre	2on Trimestre	3er Trimestre	4rt trimestre
2006	536	619	692	638
2007	843	1066	882	776
2008	815	1068	1039	1051

Taula 2. Entrades per trimestre del període 06-08

Informe anual de la Deixalleria de Papiol de l'any 2008



Gràfica 2. Entrades per trimestre del període 06-08.

Tal com podem observar, només el primer trimestre de l'any 2008 vam baixar el número d'entrades d'usuaris. Durant el segon semestre, el número d'entrades es va mantenir respecte l'any anterior. En canvi, el número d'entrades del 3er i 4at trimestre ha augmentat respecte als anteriors anys.

1.2. ENTRADES SEGONS TIPUS D'USUARIS

	<i>Particular</i>	<i>Industrial</i>	<i>Comercial</i>	<i>Ajuntament</i>	<i>Altres</i>	<i>TOTAL</i>
Gener	259	21	21	20	1	322
Febrer	211	23	31	4	1	270
Març	186	9	21	6	1	223
Abril	273	19	30	18	1	341
Maig	282	29	41	13	1	366
Juny	279	26	34	21	1	361
Juliol	296	22	46	21	1	386
Agost	234	13	16	5	1	269
Setembre	307	27	35	13	2	384
Octubre	248	29	32	17	1	320
Novembre	240	45	42	22	1	350
Desembre	197	30	47	9	1	284
Total	3.012	293	396	169	13	3.876

Taula 2. Entrades de l'any 2008 segons tipus d'usuari.

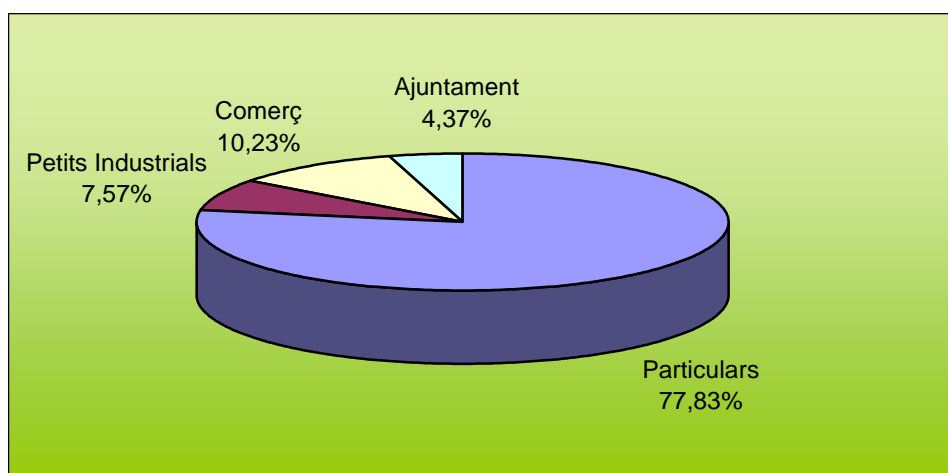
Informe anual de la Deixalleria de Papiol de l'any 2008

A dins de la categoria d'altres estan les entrades per part de Foment, empresa encarregada de la recollida de voluminosos del municipi.

Tipus d'usuari	Número d'entrades /any	%
Particulars	3.012	77,83
Petits Industrials	293	7,57
Comerç	396	10,23
Ajuntament	169	4,37
Altres	12	0

Taula 3. Número d'entrades i percentatge segons tipologia.

Com podem veure a continuació la majoria d'usuaris de la deixalleria són particulars, seguits per als comerciants i els industrials; finalment tenim les entrades de l'Ajuntament.



Gràfica 3. Percentatge de les entrades segons tipologia.

Informe anual de la Deixalleria de Papiol de l'any 2008

1.3. ALTES D'USUARIS NOUS

Any	Número d'usuaris
2003	621
2004	705
2005	846
2006	901
2007	964
2008	1029

Taula 4. Altes dels nous usuaris.

Com podem veure a la taula 4, el número d'altes d'usuaris ha anat creixent, superant els 1000 usuaris.

Informe anual de la Deixalleria de Papiol de l'any 2008

2. SORTIDES DE MATERIALS

2.1.- SORTIDES DE MATERIALS PER MESOS

	Gener 08	Febrer 08	Març 08	Abril 08	Maig 08	Juny 08	Juliol 08	Ago 08	Set. 08	Oct. 08	Nov. 08	Des. 08	TOTAL 08
MATERIALS REUTILITZABLES													
ampolles cava				970	0	0	0	0	0	0		940	1910
sabates i tèxtil	200		150	460	220	480	630	480	530	560	310	470	4490
tònens i cartutxos				11	0	14uni.	12 uni.	0	0	0		5	
TOTAL REUTILITZACIÓ	200	0	150	1430	220	480	630	480	530	560	310	1415	6400
MATERIALS RECUPERABLES													
Aparells Elèctrics / Informàtica	290	0	580	1830	690	0	400	340	0	980	150		5260
Línia blanca				580	0	0	340	790	0	0	700		2410
Línia marró				440	0	0	0	0	0	380	200		1020
Cables	0	0	0	0	0	0	70	0	0	0			70
Cartró	940	1510	1690	1270	1910	1200	580	1020	1470	1240	1680	1870	16380
HDPE	60	180	120	70	90	120	100	130	70	120	100	170	1330
PET	60	60	120	70	90	120	100	0	70	120	80	170	1060
PVC	15	0	80	40	0	20	20	0	20	40	10	30	275
Tetrabrick	30	60	120	40	30	120	100	0	70	130	80	180	960
Envàs Vidre Color	0	0	0	1490	0	0	1420	0	0	1290	0	1400	5600
Envàs Vidre Transparent	0	0	0	0	0	0	0	0	0	0	0	0	0
Ferralla	2710	390	2820	2270	1030	1050	3070	0	1110	2860	1100	1720	20130
Fusta	14860	7510	15450	11720	10730	10370	11640	10380	9490	14850	7920	7320	132240
Olis Vegetals	0	350	0	0	0	450	0	0	0	0	400	0	1200
Metalls	0	0	0	0	0	0	0	0	0	0	180	0	180
Neveres	790	0	0	0	0	0	0	405	0	0	550	0	1745
Paper	1030	320	360	1290	320	810	380	440	1010	920	410	430	7720

Informe anual de la Deixalleria de Papiol de l'any 2008

	Gener 08	Febrer 08	Març 08	Abril 08	Maig 08	Juny 08	Juliol 08	Ago 08	Set. 08	Oct. 08	Nov. 08	Des. 08	TOTAL 08
Plàstic Film	440	40	150	440	260	270	0	260	230	170	250	530	3040
Plàstic Mixt	15	0	10	50	20	20	40	0	10	40	30	60	295
Porexpan	15	20	20	30	10	20	30	0	10	40	10	30	235
Radiografies	0	0	0	0	0	0	0	0	0	0	0	0	0
Vidre Pla Armat	0	0	0	0	7900	0	0	0	0	0	3310	0	11210
Vidre Pla Transparent/Color	0	0	0	0	0	0	0	0	0	0	0	0	0
Restes De Poda	7770	8810	5380	10840	7010	6070	7380	2120	7970	8830	21630	10780	104590
TOTAL RECUPERABLES	29025	19250	26900	32470	30090	20640	25670	15885	21530	32010	38790	24690	316950
RESIDUS ESPECIALS													0
Àcids	0			5	0	0	0	0					5
Aerosols	0			20	0	0	0	0				100	120
Bases	0			5	0	0	0	0				10	15
Bateries	0			0	0	420	0	0			640		1060
Comburents	0			0	0	0	0	0					0
Cosmètics I Medicaments	0			5	0	0	0	0					5
Dissolvents Líquids	0			220	0	0	0	0				10	230
Fitosanitaris	0			0	0	0	0	0				100	100
No Identificat	0			5	0	0	0	0				680	685
Olis Motor No Regenerable	0			0	0	0	0	0					0
Sòlids I Pastosos	0			530	0	0	0	0				1860	2390
Altres Residus	0			230	0	0	0	0				400	630
tònens i cartutxos	29				0	0	0	0					29
Extintors I Bombones Gas	0			70	0	0	0	0					70
Fluorescents I Llums De HG	140			150	0	0	0	0		150			440
Olis Motor	0	370		0	0	0	400	0					770
Piles Alcalines I Altres	0			0	165	0	0	0					165
Pneumàtics	0			410	0	0	0	0			220		630
Amiant (uralita)	0			353	0	0	0	0					353

Informe anual de la Deixalleria de Papiol de l'any 2008

	Gener 08	Febrer 08	Març 08	Abril 08	Maig 08	Juny 08	Juliol 08	Ago 08	Set. 08	Oct. 08	Nov. 08	Des. 08	TOTAL 08
TOTAL ESPECIALS	140	370	0	2003	165	420	400	0	0	150	860	3160	7668
DIPÒSIT CONTROLAT													
rebuig	4320	2640	7030	5570	5630	3350	5590	4500	4350	6530	2260	2670	54440
runa	12870	11720	12290	27800	15040	18620	11190	5100	16280	18170	17430	15260	181770
TOTAL DIPÒSIT	17190	14360	19320	33370	20670	21970	16780	9600	20630	24700	19690	17930	236210
total residus	46555	33980	46370	69273	51145	43510	43480	25965	42690	57420	59650	47195	567.233

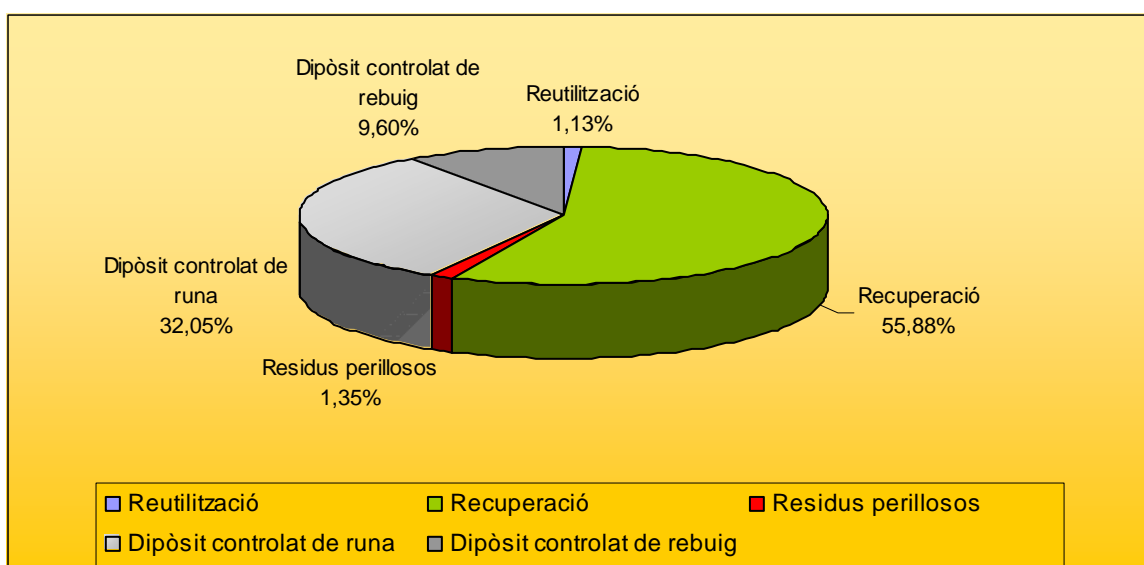
Taula 5. Sortides dels materials segons destinació.

2.2.- SORTIDES PER DESTINACIONS

Com podem veure a la següent taula la quantitat de materials recollits a la deixalleria ha augmentat al llarg dels darrers anys.

	2006		2007		2008	
	KG	%	KG	%		
REUTILITZACIÓ	2.153	0,47	3.500	0,67	6.405	1,13
RECUPERACIÓ	255.518	55,34	302.400	58,67	316.950	55,88
TRACTAMENT ESPECIAL	7.211	1,56	8.145	1,55	7.668	1,35
DIPÒSIT CONTROLAT RUNA	135.190	29,22	144.010	27,47	181.770	32,05
DIPÒSIT CONTROLAT REBUIG	62.030	13,41	63.270	11,64	54.440	9,60
TOTAL	462.595	100	521.328	100	567.233	100

Taula 6. Sortides de materials segons destinació i percentatge durant període 06-08



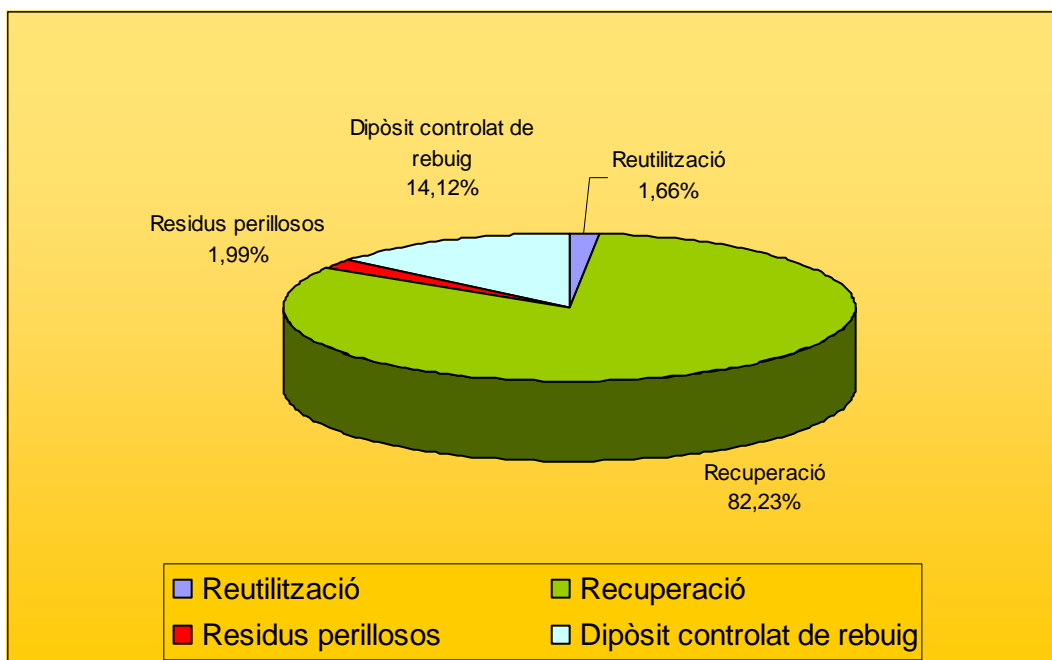
Gràfica 4. Sortida de materials segons destinació.

Informe anual de la Deixalleria de Papiol de l'any 2008

Els resultats de la deixalleria durant any 2008 són molt bons, han pujat quasi bé tots el materials i la recuperació i reutilització arriben al 57%, una mica menys que l'any passat, degut al fort increment de la runa que fa que els altres percentatge baixin. En canvi, hem de dir que els materials perillosos han baixat en 480 kg/any, el que significa una baixada del 6%.

Trobem que la runa és un dels materials que més ha pujat amb un 16% respecte l'any 2007. En canvi, el rebuig ha baixat en un 10%, una dada molt positiva.

Com que la runa és un material que, comparat amb la resta de materials, és molt més pesat fem una altra gràfica sense la runa per avaluar els percentatges de recuperació. La recuperació, en aquest cas, puja fins a un 82 % dels materials que entren a la deixalleria.



Gràfica 5. Sortida de materials segons destinació sense runa.

3.- EDUCACIÓ AMBIENTAL

3.1.- VISITES DIDÀCTIQUES

La visita de la Deixalleria Municipal ha estat una oferta educativa que s'ha continuat fent durant aquest any . Cal dir que aquest any 2008 no s'han realitzat visites per part de les escoles.

La visita consta d'una introducció del model Residu Mínim, el qual ens serveix per situar la Deixalleria com a centre de gestió de residus en el context del model; tot seguit expliquem la distribució dels espais i dels contenidors, els materials que podem recollir a la Deixalleria, així com la seva destinació.

L'explicació de les visites l'acostuma a fer el responsable de la deixalleria.