

Mod. puntual
PGOU àmbit
Pla de Cal Blasi
de Jorba

TITULAR:	AJUNTAMENT DE JORBA	
SITUACIÓ:	C/ MAJOR, 2	
POBLACIÓ:	08719	JORBA

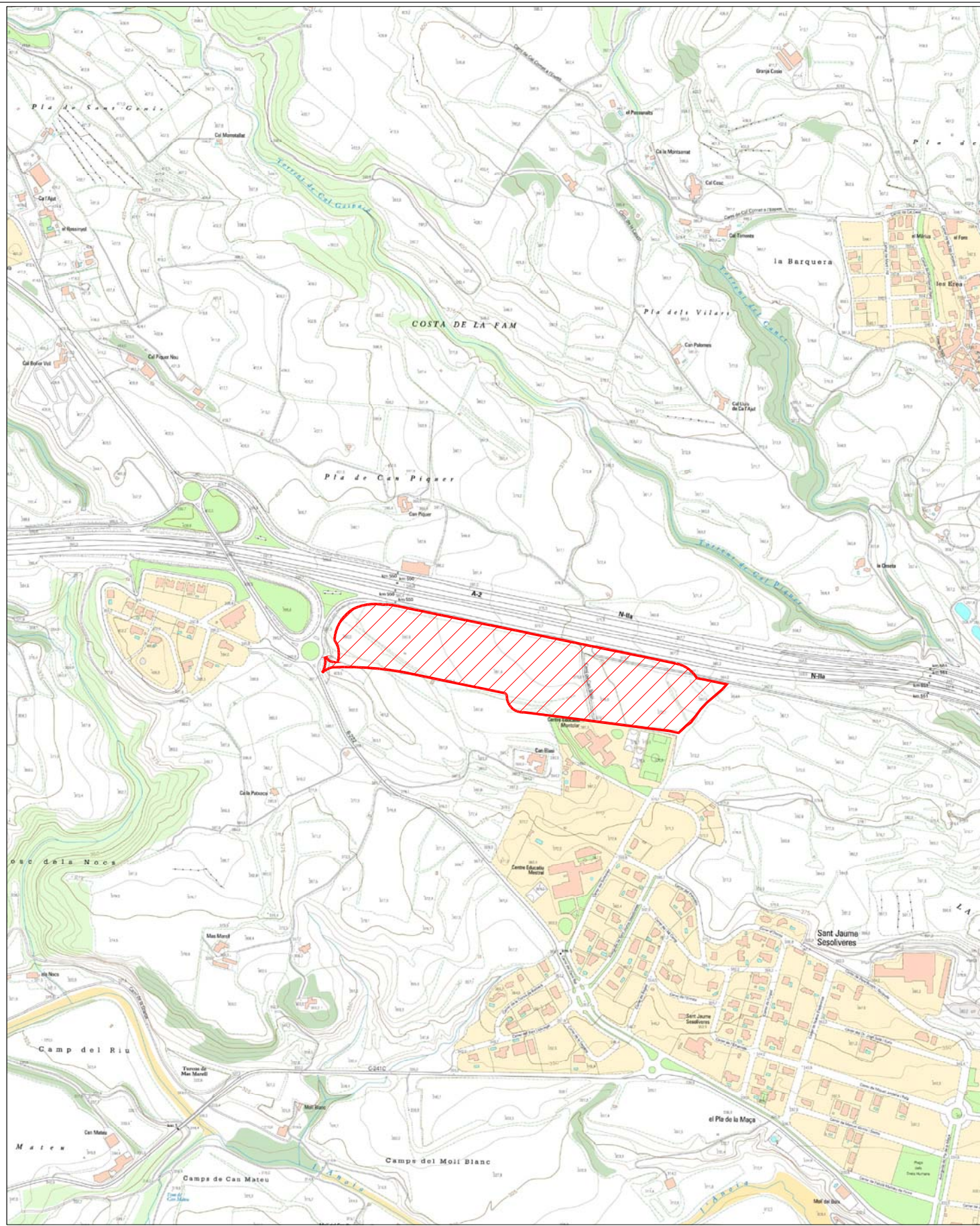
EMPLAÇAMENT	Dibuixat	DATA	Norm	Escolor:	N.	Modificacions	Data	Norm	EXP:	Fuili:	A4
	Comprovat	001	30204 001	



CÀRLES
ENGINEERIA
INDUSTRIAL
MEDI AMBIENT

enginyeria@gcarles.es

Sant Ferran, 45-08700 IGUALADA Tel.:33.801.72.20 Fax:33.801.72.21



TITULAR:	AJUNTAMENT DE JORBA				Data		Nom		Escala:
SITUACIÓ:	C/ MAJOR, 2				Dibuixat		1: 5.000
POBLACIÓ:	08719 JORBA				Comprovat		
Mod. puntual PGOU àmbit Pla de Cal Blasi de Jorba	INFORME SOSTENIBILITAT	002	30204 002	N.	Modificacions	Data	Nom		
	AMBIENTAL		
	SITUACIÓ	Fult	EXP:		
		- de -	IU-9481	A3	OBSERVACIONS:				



enginyeria@gcarles.es
 Sant Ferran, 45-08700 IGUALADA
 Tel.:93.801.72.20-Fax:93.801.72.21