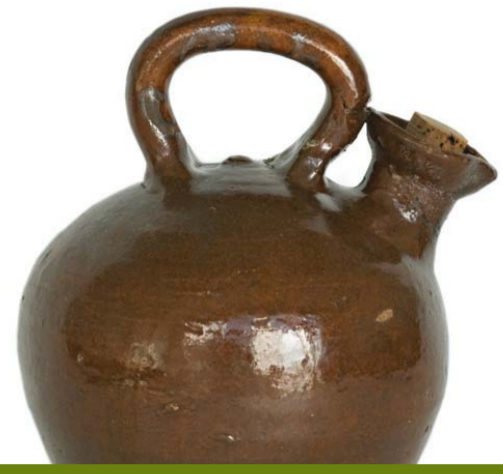




# Museu Etnogràfic de Ripoll



## Inauguració de la nova seu



16 h

### Dissabte, 26 de març del 2011

plaça de l'Ajuntament: **jocs tradicionals** per a infants (fins a les 19 h)

16.30 h

**cercavila** amb els gegants, grallers, diables i tabalers de Ripoll



Recorregut: pl. Gran, c. de Mn. Cinto Verdaguer, c. de la Font, pl. Tomàs Ragner, pl. Clavé, c. Pare Colí, c. de les Vinyes, c. Perdut, pl. Sant Eudald, c. Sant Pere, pl. Cívica i pl. Abat Oliba.  
Plantada dels Gegants davant el Museu

17.30 h

**Acte oficial d'inauguració** davant el Museu.

A continuació, **visita** al Museu (les visites es faran acompanyades i en grups de 50 persones)

Paral·lelament, a la plaça de l'Abat Arnulf: **copa de cava i música tradicional** a càrrec del grup ripollès Randellaires



10.30 h

### Diumenge, 27 de març del 2011

plaça de l'Ajuntament: **jocs tradicionals** per a infants (fins a les 13.30 h)

10 a 14 h

**Portes obertes** al museu

11.30 h

plaça de l'Abat Oliba: Audició de **sardanes** a càrrec de la cobla Principal d'Olot.

A mitja part de les sardanes **Ball del Roser** de Vallfogona



### Dissabte 9 i diumenge 10 d'abril del 2011

**Portes obertes** en el marc de la Fira de les 40 hores