

Organiza JAPOPLAN TOKYO

## VIAJE “ESENCIA SAKURA” Abril 2 – Abril 10 del 2011



JAPOPLAN

3-13-26 Shirokanedai Minatoku Tokyo 108-0071 Japan

Tel. +81(0)3-6408-1511 Fax. +81(0)3-5791-4892

<http://www.japoplan.com>

[info@japoplan.com](mailto:info@japoplan.com)

*Japoplan es una empresa japonesa de programación de viajes a Japón con oficinas en Tokyo.*

*En Japoplan trabajamos para nuestros clientes antes, durante y después del viaje a Japón.*

*Japoplan esta completamente especializada en Japón, siendo posible ofrecer los mejores servicios al mejor precio, y un amplio conocimiento que ponemos a disposición del viajero.*

*Nuestro equipo esta formado por especialistas japoneses y españoles en programación de viajes a Japón.*

**\*\* Socios ClubCasaAsia: descuento 5% + regalo-recuerdo**  
**Acompañantes Socios ClubCasaAsia: regalo-recuerdo**

# ***Esencia Sakura***

**¡Muchas experiencias!**

**Sakuras de Kyoto bailando y Kumano kodo**

<b>7 Noches/9 Días</b>	<b>Plan Básico 2123 Euros</b>
<b>9 Noches/11 Días</b>	<b>Plan Básico + Opción Koyasan 2387 Euros</b>
<b>9 Noches/11 Días</b>	<b>Plan Básico + Opción Miyajima 2598 Euros</b>

**Abril 2 – Abril 10 del 2011**

- ✓ Esencia Sakura es un viaje que nos permite disfrutar del acontecimiento más espectacular, esperado y típico del Japón la floración de los cerezos, en los lugares mas hermosos, creando una atmósfera, color y volumen únicos.
- ✓ Durante todo el viaje el mismo guía introduce y explica todas las actividades y lugares.
- ✓ Experimenta y aprende la elaboración del Sushi, de la mano de un Sushi Cheff.
- ✓ Asiste a un desfile de Kimonos en su central en Kyoto.
- ✓ Asiste a los tradicionales Miyako Odori donde decenas de Geishas y Maikos bailan y representan escenas teatrales ambientadas en la primavera.
- ✓ Prueba las aguas termales de Nanki , en medio de la naturaleza.
- ✓ Practica y aprende los primeros pasos del arte de la ceremonia del té en la escuela más famosa de Japón.
- ✓ Pasea por la Kumano Kodo Ruta de peregrinaje milenaria
- ✓ Presencia una subasta de atunes en Katsura

## Lugares Patrimonio de la Humanidad por la UNESCO que visitamos: todas las entradas incluidas

- Templo Ryoanji
- Templo Kinkakuji
- Templo Kiyomizudera,
- Rutas de peregrinaje de Kumano Kodo
- Castillo Nijojo
- (Nara)Templo Todaiji y su Daibutsu
- Santuario Kasugataisha

### ¡ Experiencias !

- ⌘ Bailes de Geishas y Maikos
- ⌘ Cerezos en flor( Sakuras)
- ⌘ Elabora Sushi
- ⌘ Kimono Show
- ⌘ Ceremonia del té
- ⌘ Paseo Kumano Kodo
- ⌘ Cruzero
- ⌘ Subasta de atunes
- ⌘ Ryokan
- ⌘ Onsen

## <PLAN BASICO>

En Grupo (con Guía en español)	Participantes 8 Min - 16Max	Precio 2123 Euros
<b>Incluye</b>	<b>No incluye</b>	
<ul style="list-style-type: none"><li>• 6 Noches en acomodaciones Categoría Superior.</li><li>• 1 Noches en Ryokan Onsen.</li><li>• Todos los desayunos 1 cena 1 comida</li><li>• Guía acompañante en español durante todo el viaje.</li><li>• Todos los transportes en Japón</li><li>• Todas las entradas a las visitas programadas.</li><li>• Clase ceremonia del Té</li><li>• Asistencia Miyako odori( bailes Geishas)</li><li>• Clase elaboración Sushi.</li><li>• Subasta atunes ( Katsura)</li><li>• Kimono Show</li><li>• Onsen exterior( termales)</li></ul>	<ul style="list-style-type: none"><li>• Billetes de avión internacionales (entre 700 y 900 euros)</li><li>• Todo lo no especificado en Incluido.</li></ul>	
* Fechas del viaje fijadas.		

## <PLAN BASICO + OPCIÓN : VISITA KOYASAN>

<b>En Grupo (visita Koyasan sin Guía)</b>	Participantes 8 Min - 16Max	Precio 2387 Euros
<b>Incluye</b>	<b>No incluye</b>	
<ul style="list-style-type: none"> <li>• 7 Noches en acomodaciones Categoría Superior.</li> <li>• 1 Noches en Ryokan Onsen.</li> <li>• 1 Noche en Templo( Koyasan)</li> <li>• Todos los desayunos 2 cenas 1 comida</li> <li>• Guía acompañante en español durante todo el viaje.( menos Koyasan)</li> <li>• Todos los transportes en Japón</li> <li>• Todas las entradas a las visitas programadas.</li> <li>• Clase ceremonia del Té</li> <li>• Asistencia Miyako odori( bailes Geishas)</li> <li>• Clase elaboracion Sushi.</li> <li>• Subasta atunes ( Katsura)</li> <li>• Kimono Show</li> <li>• Onsen exterior( termales)</li> </ul>	<ul style="list-style-type: none"> <li>• Billetes de avión internacionales( entre 700 y 900 euros)</li> <li>• Todo lo no especificado en Incluido.</li> </ul>	
* Fechas del viaje fijadas.		

## <PLAN BASICO + OPCIÓN : VISITA MIYAJIMA>

<b>En Grupo (vista Miyajima sin guía)</b>	Participantes 8 Min - 16Max	Precio 2598 Euros
<b>Incluye</b>	<b>No incluye</b>	
<ul style="list-style-type: none"> <li>• 7 Noches en acomodaciones Categoría Superior.</li> <li>• 1 Noches en Ryokan Onsen.</li> <li>• 1 Noche en Grand Ryokan(Miyajima)</li> <li>• Todos los desayunos 2 cenas 1 comida</li> <li>• Guía acompañante en español durante todo el viaje.(menos en Miyajima)</li> <li>• Todos los transportes en Japón</li> <li>• Todas las entradas a las visitas programadas.</li> <li>• Clase ceremonia del Té</li> <li>• Asistencia Miyako odori( bailes Geishas)</li> <li>• Clase elaboración Sushi.</li> <li>• Subasta atunes ( Katsura)</li> <li>• Kimono Show</li> <li>• Onsen exterior( termales)</li> </ul>	<ul style="list-style-type: none"> <li>• Billetes de avión internacionales ( entre 700 y 900 euros)</li> <li>• Todo lo no especificado en Incluido.</li> </ul>	
* Fechas del viaje fijadas.		

### <PLAN BASICO>

1. Europa - Tokyo
2. Narita - Asakusa - Odaiba
3. Meijijingu - Harajuku -Experiencia Sushi - Shinjuku - Shibuya - Hotel - (Shinagawa) - Kyoto
4. Kinkakuji - Nishijinkaikan - Urasenke - Nijojo - Miyako Odori - Gion Shirakawa
5. Fushimi inaritaisha - Heian jingu - Nanzenji - Yasaka jinja - Chawanzaka - Kiyomizudera
6. Kyoto - Nanki Katsura Ryokan [Cruzero por Bahía de Matsushima]
7. Subasta Atún - Ryokan (desayuno) – Paseo Kumano Kodo Nachisan - (Hotel) - Osaka
8. Osaka - Kasugataisha - Todaiji - Osaka
9. Osaka - Kansai airport – Spain

### <OPCIÓN : VISITA KOYASAN>

9. Osaka -Koyasan
10. Koyasan-Osaka
11. Osaka- (Aeropuerto Kansai) - Regreso vía ciudad Europea

### <OPCIÓN : VISITA MIYAJIMA

9. Osaka- Miyajima
10. Miyajima-Osaka
11. Osaka- (Aeropuerto Kansai) - Regreso vía ciudad Europea

### Día 1- Abril 2

#### Vuelo via ciudad europea noche a bordo

Vuelo destino ciudad europea para enlazar con vuelo destino a Narita( Tokyo), noche a bordo

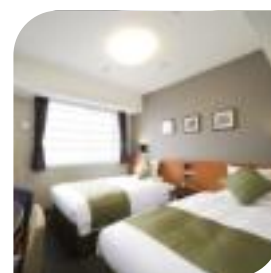
### Día 2- Abril 3

#### Aeropuerto Narita - Asakusa - Odaiba

Bienvenidos a Japón ! Recepción en el aeropuerto con el guía que nos acompañara durante todo el viaje y traslado al hotel.

Visitas al tradicional barrio de **Asakusa** con sus tiendas de **artesanía** y productos locales y su templo, el **Sensoji**, protector de la ciudad, y por la tarde cruzamos el famoso **Rainbow Bridge** hasta la isla de **Odaiba**(artificial) donde contemplamos fantásticas vistas de la ciudad.

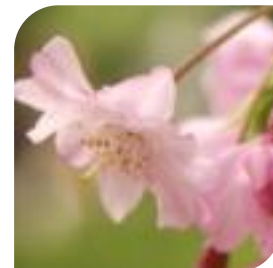
Vuelta al Hotel.



<b>Día 3 – Abril 4</b>	Desayuno	Comida	
<b>Meijijingu - Harajuku –Experiencia Sushi - Shinjuku - Shibuya - Hotel - (Shinagawa) - Kyoto</b>			
<p>Desayuno en el hotel. Hoy continuamos las visitas a <b>Tokyo</b> por el santuario de <b>Meijingu</b> en medio del parque de <b>Yoyogi</b>, sitio preferido para muchos para disfrutar el fin de semana, en la misma zona encontramos <b>Harajuku</b> lugar preferido de compras para jóvenes, con modas bien peculiares y divertidas.</p> <p>Al mediodía, con la experiencia de un <b>Sushi chef</b>, aprendemos la elaboración del delicioso Sushi.</p> <p>Por la tarde nos acercamos al barrio de <b>Shinjuku</b> donde subimos al <b>observatorio</b> del ayuntamiento donde disfrutamos del impresionante <b>Skyline Tokiota</b>, y paseamos por sus calles.</p> <p>La siguiente zona a visitar es el barrio más dinámico de la ciudad, <b>Shibuya</b> con su famoso cruce, con miles de personas y miles de <b>neones</b>.</p> <p>Ya por la tarde volvemos al hotel y nos trasladamos a Kyoto en <b>Shinkansen Nozomi</b> (el más rápido de los tren Bala)</p> <p>Llegada a <b>Kyoto</b> y traslado al hotel.</p>			
			

<b>Día 4 – Abril 5</b>	Desayuno		
<b>Kinkakuji - Nishijinkaikan - Urasenke - Nijojo - Miyako Odori - Gion Shirakawa</b>			
<p>Desayuno en el Hotel. Hoy empezamos las visitas por el <b>Kinkakuji</b> famoso por su pabellón dorado y sus jardines. A continuación visitamos el <b>Nishijinkaikan</b> museo del kimono, centro cultural y de estudio del <b>Kimono</b>, aquí vemos como es su elaboración y disfrutamos de un desfile con diferentes estilos de Kimono. Cerca de este encontramos la escuela central (urasenke) de la <b>ceremonia del té</b>, realizamos una clase y aprendemos sus bases en esta escuela, la más reconocida del Japón (Urasenke).</p> <p>Comemos por libre y continuamos la siguiente visita conociendo el impresionante <b>castillo de Nijo</b>, construido por el <b>Shogun</b>(rei) Ieyasu Tokugawa una vez unificado Japón, aquí observamos los trabajos de los mejores artesanos de la época.</p> <p>Por la tarde asistimos a los tradicionales <b>Miyako Odori</b> bailes donde decenas de <b>Geishas y Maikos</b> bailan y representan escenas teatrales ambientadas en la <b>primavera</b>, al finalizar conocemos la preciosa zona de <b>Shirakawa</b>.</p> <p>Cena por libre en al zona.</p>			
			

<b>Día 5 – Abril 6</b>	Desayuno		Cena
<b>Fushimi inaritaisha - Heian jingu - Nanzenji - Yasaka jinja - Chawanzaka - Kiyomizudera</b>			
<p>Desayuno en el Hotel. Hoy empezamos las visitas a Kyoto por el <b>Fushimiinari</b> santuario protector de las cosechas y benefactor de riquezas, gentes y empresas ofrecen aqui puertas(toris), grandes o pequeñas, para intentar lograr la benevolencia y buen trato de los dioses, hasta llegar a juntar miles de ellas.</p> <p>Ha continuación visitamos los preciosos jardines del <b>Heian Jingu</b> especialmente bellos en estas fechas, asi como los de la siguiente visita los jardines del <b>Nanzenji</b>, el templo <b>Zen</b> ( Rinzai) mas importante del Japón.</p> <p>Ya por la tarde después de unas horas libres, nos encontramos para subir paseando por las preciosas calles de la zona de <b>Higashi yama</b>, con interesantes tiendas de artesanía y productos locales, para llegar al <b>Kiyomizudera iluminado</b> de noche con miles de <b>sakuras en flor</b>, es impresionante.</p> <p>Cena por libre</p>			



<b>Día 6- Abril 7</b>	Desayuno		Cena
<b>Kyoto - Nanki Katsura Ryokan [Cruzero por Bahía de matsushima]</b>			
<p>Desayuno en el Hotel. Hoy durante la mañana nos trasladamos al sur de la <b>península de Kii</b>.</p> <p>A la llegada y ya habiendo comido realizamos un <b>cruzero</b> por la bahía de matsushima con formaciones rocosas bien curiosas y preciosos paisajes.</p> <p>Ya por la tarde disfrutamos del <b>Ryokan</b> y de sus aguas termales en bonitos <b>baños exteriores</b>.</p> <p>Para cenar degustamos las <b>especialidades</b> locales en el ryokan.</p>			



**Día 7- Abril 8**

Desayuno

**Subasta Atún -Ryokan (desayuno) – Paseo Kumano kodo Nachisan - (Hotel) - Osaka**

Antes de desayunar asitimos a la emocionante **subasta de atunes** en katsura, volvemos al hotel y desayunamos.

Por la mañana nos desplazamos hasta el **Nachi Taisha** precioso santuario entre montañas( parque nacional) con una espectacular **cascada sagrada** y preciosas vistas, para llegar a él paseamos por un trozo(40 min, es posible tomar bus) con escalinatas y cedros milenarios de la **Kumano Kodo** (Ruta de peregrinaje, Hermandada con el camino de Santiago) y nos impregnamos de su historia y belleza.

Ya por la tarde nos dirigimos hasta **Osaka**.



**Día 8-Abril 9**

Desayuno

**Osaka - Kasugataisha - Todaiji - Osaka**

Desayuno en Hotel. Hoy nos desplazamos hasta la cercana **Nara** para conocer la antigua capital del Japón, aquí visitamos al gran buda en el templo **Todaiji** y nos sorprendemos con su grandeza, paseando por el parque de Nara llegamos al **Kasuga taisha** protector del Japón y famoso por sus miles de lamparas y faroles.

Por la tarde volvemos a **Osaka** y conocemos el exitante y activo barrio de **Namba**, para muchos el mas divertido de Japón.





<b>Día 9 – Abril 10</b>	Desayuno		Cena
<b>Osaka - Kansai airport – Vuelta (o Opción Koyasan o Miyajima)</b>			
Desayuno en el Hotel( según hara de vuelo) Transporte hasta el <b>aeropuerto de Kansai</b> para tomar un vuelo destino ciudad europea.			
- <b>Para la opción visita a Koyasan(sin guía) (extensión) (explicaciones y consejos adjuntos):</b> Desayuno en el hotel. Desde Namba desplazamiento en tren hasta <b>Koyasan</b> para vistar este pueblo monástico con más de 120 templos, conoce sus lugares más sagrados y <b>descansa en un templo</b> . Prueba en la cena la comida <b>Shojin</b> (Comida vegetariana Budista) típica en los templos.			
- <b>Para la opción visita a Miyajima(sin guía) (extensión) (explicaciones y consejos adjuntos):</b> Desayuno en Hotel. Hoy en <b>shinkansen</b> (tren bala) se dirijen hacia la cautivadora isla de <b>Miyajima</b> (Parque nacional) con su puerta simbolo de Japón y entrada al santuario de <b>Itsukushima</b> , sus templos, calles tradicionales y tiendas de artesanía. <b>Noche en Ryokan en la isla</b> , en la <b>cena</b> pueden probar las especialidades locales, <b>aguas termales</b> en el Ryokan.			
			

<b>Día 10 – Abril 11</b>	Desayuno		
<b>Dos posibilidades segun opcion</b>			
- <b>Opción Koyasan:</b> Antes del desayuno podemos asistir a la ceremonia de apertura del día, <b>Gongyo</b> . Desayuno y visita a la zona sagrada del <b>Okunoin</b> . Ya al mediodía desplazamiento a <b>Osaka Namba</b> . Cena por libre.			
- <b>Opción Miyajima:</b> Desayuno en Ryokan. Antes de volver a <b>Osaka</b> , es posible visitar <b>Hiroshima</b> , y luego volver a Osaka Noche en <b>Osaka</b>			
			

<b>Día 11 – Abril 12</b>	Desayuno		
<b>Osaka -Regreso vía ciudad Europea</b>			
Desayuno en el Hotel( según hara de vuelo) Transporte hasta el <b>aeropuerto de Kansai</b> para tomar un vuelo destino ciudad europea.			