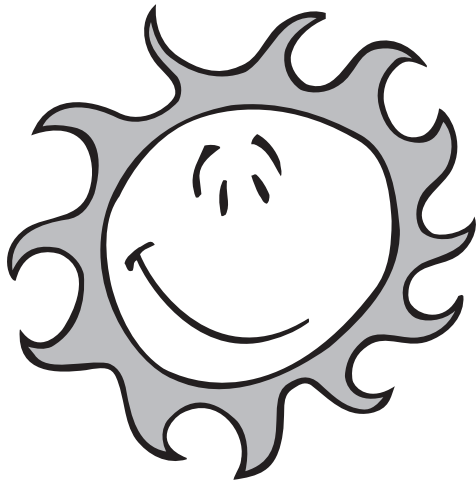
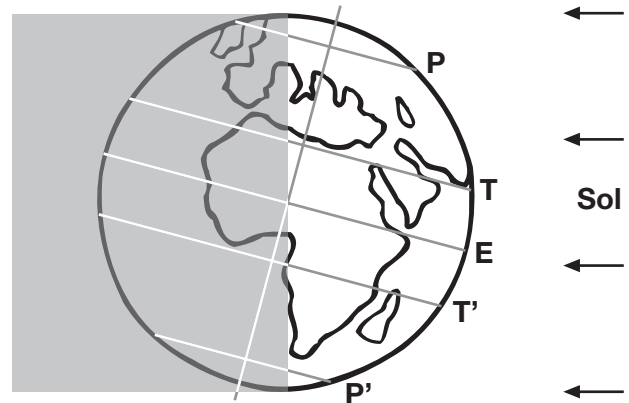


ELS SOLARS



Què és el que sabeu els Solars?



Missió

Sou **especialistes en l'energia del Sol**. Sabeu que el Sol ens dona cada dia la seva energia en forma de llum i de calor. Vosaltres sou els experts en la **llum natural** (llum del Sol) que entra per les finestres.

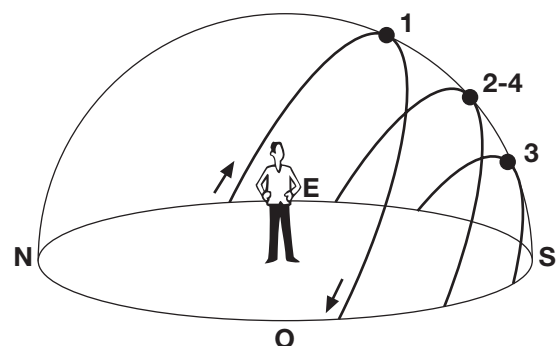
Heu d'estar ben atents per veure si aprofitem al màxim la llum del Sol, o bé si de vegades tanquem les persianes i després se'ns oblidada de tornar-les a obrir. Però no li direu res a ningú: anotareu tot en el mural de la classe.

Sabeu que la Terra fa una volta cada dia, i que quan estem **a la banda il·luminada pel Sol és de dia**, i quan estem a la banda fosca, de nit.

A l'hemisferi Nord, on nosaltres vivim, **el Sol sempre apareix pel sud**, i l'ombra sempre va cap al nord. **El Sol surt per l'est i s'amaga per l'oest:**

"Posició" del Sol en el cel des de la nostra latitud:

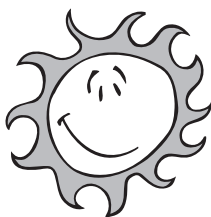
1. A l'estiu (més alt: ombres curtes)
- 2-4. A la primavera i la tardor
3. A l'hivern (més baix: ombres llargues)



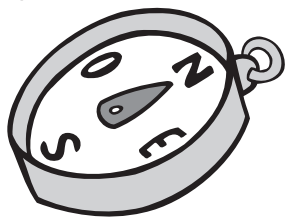
A l'estiu el Sol està més alt, i a l'hivern va més baix.

I per això...

- **La cara sud dels edificis tindrà més Sol:** a les classes de la cara sud entraran els raigs de Sol directes, fent més llum i més calor.
- **A la cara nord no li toca el Sol directe:** les classes de la cara nord no tindran tanta llum i seran més fredes.



A **la cara est** hi haurà Sol pel matí (el Sol surt per l'est), i a **la cara oest** per la tarda (el Sol s'amaga per l'oest).



Què més sabeu?

Els Solars també sabeu que **cal aprofitar la llum del Sol al màxim, doncs l'energia del Sol no s'acaba mai i, a més, és gratuïta.**

Tot i així, de vegades la llum directa del Sol **ens pot molestar** de diferents maneres:

- **enlluernant-nos** quan els raigs de Sol ens arriben directament als ulls;
- fent **reflexes a la pissarra**, que ens destorben per poder llegir bé, o a les pantalles de la televisió o de l'ordinador;
- quan **necessitem estar a les fosques** per fer alguna activitat (veure una pel·lícula, passar un audiovisual amb l'ordinador, ...).

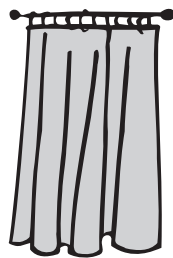


Quan això passa...

... hem de poder **controlar el pas de la llum del Sol**.

A les finestres es poden posar:

- **tendals:** són de tela i es col·loquen per fora. No entren els raigs directes, però sí la llum;
- **persianes:** de fusta, de metall, de plàstic, ... No deixen passar la llum;
- **cortines o plafons:** de tela, per dins. Paren els raigs directes, però passa la llum. Algunes cortines, però, no deixen passar la llum;
- **viseres o voladissos:** es col·loquen damunt les finestres, per fora. A l'estiu, quan el Sol va més alt, fan ombra i no deixen entrar els raigs del Sol (com la visera d'una gorra).



A més a més, els Solars sabeu que...

Per **aprofitar el màxim** la llum natural, cal:

- tenir **els vidres de les finestres ben nets, i**
- **no posar gaires coses** damunt o davant les finestres que tapin la llum, com ara papers o dibuixos penjats, o objectes al davant.



A la cara nord de l'edifici no hi haurà llum directa del Sol: **no caldrà** posar tendals, viseres o cortines (n'hi ha prou amb persianes per poder estar a les fosques).

Què haureu de fer els Solars?

- Fareu (amb els Confortables) un mapa de la classe: hi posareu les finestres i la pissarra.
- Enganxareu un **gomet VERD** amb un número en cada finestra. El número de la finestra serà el mateix que el dels Confortables.
- Mesurareu les **finestres**, i si tenim **persianes, tendals, cortines** o altre mecanisme, i ho anotareu a la fitxa.
- Mirareu l'**orientació** de la classe amb una brújola. Afegireu la rosa dels vents (amb el Nord) al mapa.
- Mirareu si **tanquem les persianes i els tendals** de la classe, i durant quanta estona. Al final de la classe ho anotareu al mural amb un **gomet VERD**.
- Respondreu a les **preguntes** de la fitxa de registre, i també a les que us faci el professor.

