



BONDIA

El primer diari gratuït i independent de Lleida

Tatxo Benet no porta cap pla de viabilitat i el Lleida pot desaparèixer

El pla havia de proposar un conveni per pagar als creditors els 28 milions que es deuen. Ara, els administradors concursals assumeixen el club, que està a punt de desaparèixer després de 72 anys d'història. **Esports** P. 13 i Ed. 5

> Aspid va trobar feina el 2010 a 159 persones amb alguna discapacitat

LLEIDA Pàgina 8



> L'acusat de matar la dona a Torà diu que el que volia era suïcidar-se

LA SEGARRA Pàgina 11

Pioners en implants i dents el mateix dia
Treballem amb mètues. Obrim dissabtes al matí.
 Informa'ti 973 28 11 11
 Sant Antoni, entrada Germanetes 2, 5a Planta • 25002 Lleida • www.ilerdent.com



Roberto Fernández, nou rector de la UdL



Fernández, en el moment de depositar el seu vot en els comicis a la Universitat de Lleida

Avui Pàgina 3

El Barça dona el pas definitiu cap a Wembley

Esports P. 13

tendals
gaudeix del sol...

SANGRÀ
| disseny | tecnologia | qualitat | manteniment |

Tàrraga • Agramunt 973 314 582
www.tendalssangra.com

EMOL, ESCOLA DE MÚSICA ORFEÓ LLEIDATÀ

la música que et fa créixer

matrícula oberta
curs 11/12

C. Darrere Sant Martí, s/n . 25004 Lleida . Tel. 973 233 554
info@orfeolleidata.cat . www.orfeolleidata.cat

SERVEIS

TELÈFONS

Mossos, Policia, G. Civil i Bombers
 Emergències 112
 Urgències Mossos 088
 Mossos d'Esquadra 973 700 050
 Atenció a la Dona (Mossos) Ext. 5000
 Policia 091
 G. Civil Atenció Ciutadà 900 101 062
 Guàrdia Urbana 092 / 973 700 600

Urgències mèdiques
 ICS 973 221 516
 Hosp. Arnau de Vilanova 973 248 100
 Hospital de Santa Maria 973 727 222
 Urgències Tàrraga 973 310 852
 Comitè Anti-sida 973 221 212
 Alcohòlics Anònims 629 779 654
 Comedores compulsivos 676 060 624
 Fibrolleida 649 873 838

Creu Roja
 Lleida 973 279 900
 Agramunt 973 390 880
 Balaguer 973 445 795
 Cervera 973 532 084
 Les Borges Blanques 973 143 493
 Mollerussa 973 711 282
 Tàrraga 973 500 679
 Serveis funeraris 973 237 206
 Servei de suport en el Dol de Ponent 973 501 503
 Bus Lleida-Andorra 973 352 379
 Estació d'Autobusos 973 268 500

FARMÀCIES AVUI

De 9.00 a 22.00 h
 Garrós Prat de la Riba, 53
 Simó Príncep de Viana, 99
 De 22.00 a 00.00 h
 García Pius XII, 7
 Delmàs Av. Balàfia, 6
 De 00.00 a 09.00 h
 Delmàs Av. Balàfia, 6

FARMÀCIES DEMÀ

De 9.00 a 22.00 h
 Isanta Alcalde Porqueras, 76
 Solsona Passeig de Ronda, 16
 De 22.00 a 00.00 h
 Simó Príncep de Viana, 99
 Mola Vallcalent, 45
 De 00.00 a 09.00 h
 Mola Vallcalent, 45

AL·LÈRGIES (DEL 3-05 AL 9-05)

Parietària	3 =	Pi	2 =
Gramínies	2 A	Plàtan	1 D
Olivera	1 A	Pollancre	0 =
Avellaner	- -	Salze	1 =
Auró Negundo	- -	Vern	- -
Freixe	1 =	Xiprer	1 =
Melcoratge	0 =	Alternaria	4 =
Om	- -	Cladosporium	4 =

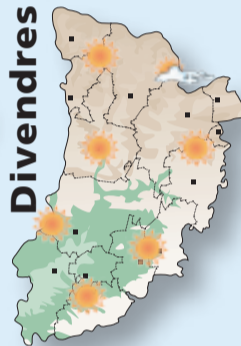
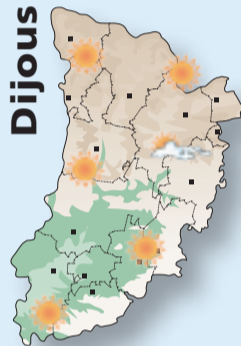
NIVELL ACTUAL i RISC D'AL·LÈRGIA
 Nul 0 Mitjà 2 Màxim 4
 Baix 1 Alt 3

NIVELLS DE PREVISIÓ
 En augment A En descens D
 Estable = Situació excepcional ?

EL TEMPS A LLEIDA

Durant tres dies ben bons no tindrem riuixats i sí suavitat

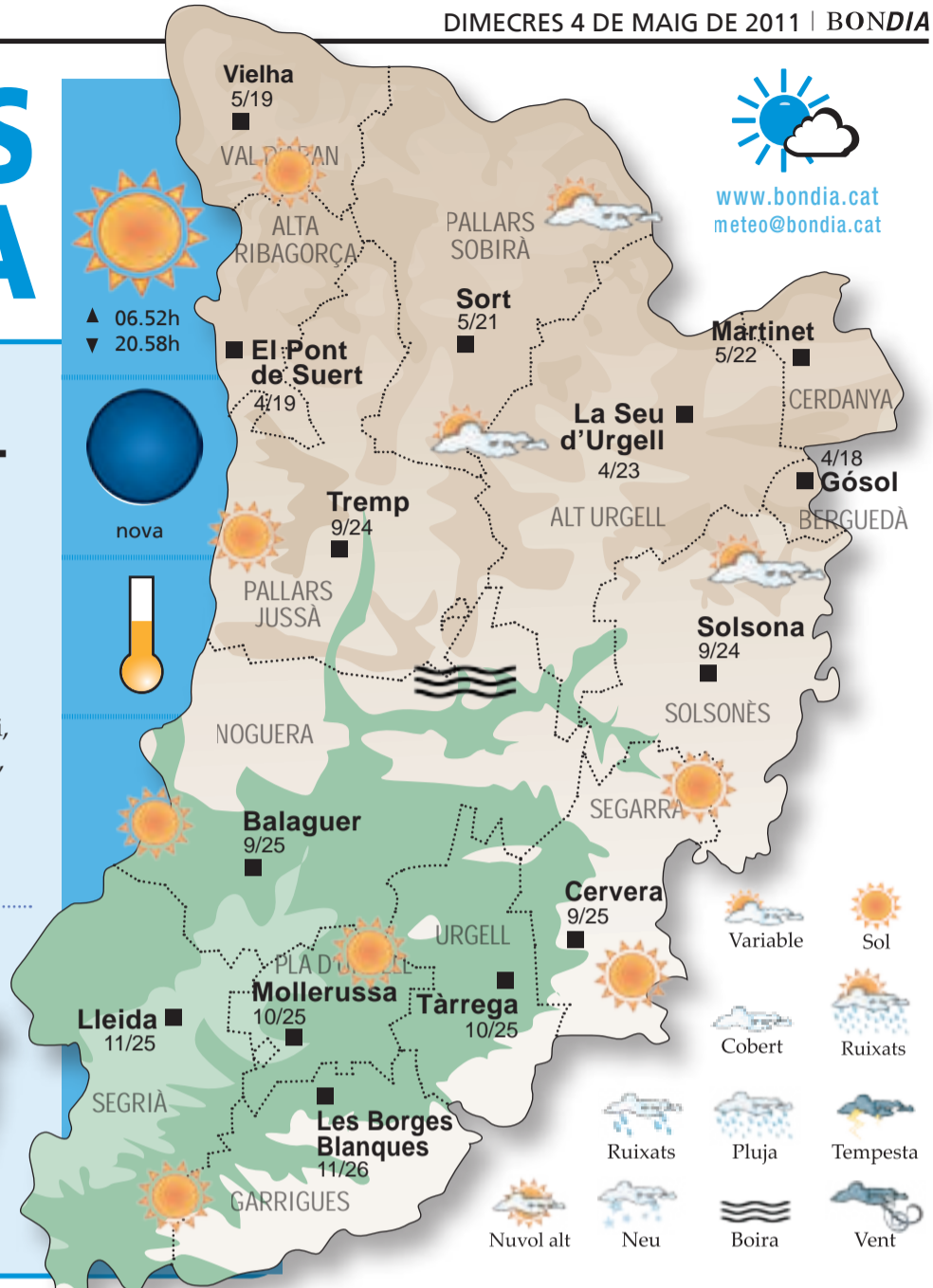
Ahir no van faltar les tronades, algunes de fortes a la Catalunya Central o el Pre-Pirineu. La resta de la humitat d'aquests rams ha quedat en forma de boira en algunes fondalades, però aquest mig matí serà història. El sol doncs serà el protagonista avui, i només aquesta tarda, i fruit de la caloreta, tindrem alguns núvols al Port del Comte o les àrees més properes. Cap els 25 graus aquesta tarda al sud.



▲ 06.52h
▼ 20.58h



nova




www.bondia.cat
meteo@bondia.cat

NOU GRAN HAMBURGO II
BAR - RESTAURANT
 Frankfurts - Entrepans - Hamburgueses
 Futbol amb pantalla gegant
 Menús per a grups
 Plats combinats  i molt més
 Av. Sant Ruf, 33, baixos - 25004 Lleida
 Tel. 973 008 800 - nougranhamburgo@hotmail.com

 **L'HORTA d'en LLUIS**
Planters - Hortalisses
 Tel.608537934
 LARÀPITA(Lleida) **VENDA DE PLANTERS I PRODUCTES HORTÍCOLES**



Si aquest estiu vols tenir un bon hort, no dubtis i vine a veure'ns

assessors energètics

PROMOCIÓ A COMUNITATS AMB MÉS DE 100 KW

30% de descompte el 1r any

PACK PROMOCIONAL C100

- Manutenció de les instal·lacions de l'edifici
- Gestió de la tramitació de la legalització de la instal·lació
- Revisió amb informe de millores per l'adequació segons normativa
- Estudi energètic per reduir costos i consums d'energia

Consulti'ns sense cap compromís

Corts Catalanes 32 25005 Lleida | T: +34 973 249 706 | F: +34 973 727 655 | info@jorfe.es | www.jorfe.es

ngrub medi ambient

NOVA BOTIGA DE MATERIALS DE REG A LLEIDA

VENTA DE MATERIALS DE REG PER:

HORTS
JARDINS

INSTAL·LACIONS DE REG

Pol. Ind. Camí del Freres C/A Lleida
 Tel 973 25 78 63
 e_mail: info@ngrub.cat

Dissenyem la seva instal·lació i li pressupostem, sense cap compromís!

c/Salmerón, 20 · Lleida · 973 22 87 43
belennewme@gmail.com · obrim els migdies

PERRUQUERIA · ESTÈTICA

new me
estilistes

TRACTAMENTS DE KERATINA
LÍNIA EXCLUSIVA DE MOROCCANOIL

LA PARTICIPACIÓ VA SER D'UN 25%, INFERIOR AL QUE S'ESPERAVA

Roberto Fernández s'imposa amb claredat en les eleccions a rector

El guanyador va rebre un 54% dels vots i l'altre aspirant, Jaume Lloveras, només un 33%

REDACCIÓ
LLEIDA

El catedràtic d'Història Moderna Roberto Fernández serà el rector de la Universitat de Lleida els propers quatre anys després d'imposar-se ahir a l'altre candidat, el catedràtic de Producció Vegetal i Ciència Forestal Jaume Lloveras. Van obtenir el 54% i el 33% dels vots, respectivament. Els vots en blanc van ser un 13%.

L'historiador es va imposar en cinc dels set centres on es vo-

tava, en concret a les facultats de Lletres, Dret i Economia, Ciències de l'Educació, Medicina i a l'Escola Politècnica Superior. El catedràtic de l'Escola Tècnica Superior d'Enginyeria Agrària (ETSEA) va ser el més votat al seu centre i a la Facultat d'Infermeria. Pel que fa als col·lectius de la comunitat universitària convocats a les urnes, en

tots els casos el candidat més votat va ser el guanyador.

Una altra dada rellevant va ser la participació, d'un 25,1%, que per l'evolució de la campanya s'esperava que fos més alta. Per col·lectius, va votar un 87,7% del professorat doctor amb vinculació permanent, un 50,3% de la resta de docents, un 17,7% de l'estudiantat i un

83,8% del personal d'administració i serveis (PAS).

En l'última convocatòria amb dos candidats, la de 2003, la parti-

cipació va ser del 32%. El 2007 va ser molt inferior, de l'11%, però en aquella ocasió només optava al càrrec Joan Viñas.

El nou rector va apel·lar ahir al suport de la comunitat universitària per tirar endavant el seu projecte. La proclamació provisional es farà demà, mentre que la definitiva haurà d'esperar fins al 12 de maig. ■

> La proclamació provisional del càrrec es farà demà i l'oficial no serà fins al dia 12



LAURA CORTÉS (ACN)

Un grup d'alumnes votava ahir al matí a l'edifici del Rectorat

Més de 10.000 votants en set meses

El cens de les eleccions incloïa un total de 10.258 persones que podien votar en alguna de les set meses electorals repartides entre els edificis de

la Universitat de Lleida. Dels censats, 8.776 corresponien a l'estudiantat, 495 al personal d'administració i serveis (PAS), 405 a professors i in-

vestigadors doctors i 582 a docents no doctors. El vot es pondera segons el grup i el pes oscil·la entre el 51% dels doctors i el 10% del PAS. ■

6, 7 i 8 de maig, a l'edifici Magical
Media del Parc Científic i Tecnològic
Agroalimentari de Lleida

LLEIDA *magical* LAN PARTY
MEDIA



Més informació i inscripcions:
<http://magical-party.blogspot.com>

Organitza:



Patrocina:



>Future Modding Tournament 2011

>Concurs de Creació d'Apps

>Concurs de Creació d'Edificis 3D

>Rol en viu i arena de cavallers

>League of Legends, Starcraft 2,

Call of Duty 4, Trakmania, Blur,

Quake live, Tekken 6 i molts més

>Cursos i xerrades tècniques

>Taller de producció musical
i de fotografia digital

>Exhibicions dels Roller Lleida

...i molt més!!!

EDITORIAL

La Unió Esportiva Lleida ha tocat fons

Era molt previsible i ahir es va confirmar. La Unió Esportiva Lleida no va presentar al jutjat ni la proposta de conveni per pagar als creditors els 28 milions d'euros que deu ni tampoc el pla de viabilitat per tirar-lo endavant. És a dir, el club es troba a un pas de la desaparició després de 72 anys d'història. Ara, els administradors concursals han d'instar el jutge que porta a liquidació de la societat.

S'obre un nou episodi. Es crearà un nou club? En quina categoria? La situació és contradictòria. El club, a nivell institucional a fet fallida (i grossa). I en la vessant esportiva, l'equip lluita per aconseguir les places de promoció a Segona A. No hi ha paraules. Un club d'aquestes característiques no hauria d'acabar així la seva història. No s'ho mereix.



OPINIÓ

La política industrial, eix de futur

RAMON ALTURO / SENADOR DE CIU PER LLEIDA

"Ara més que mai, Europa necessita de la indústria i la indústria necessita a Europa". Per primera vegada, la Comissió Europea iniciava una declaració de forma tan explícita. I és que Europa considera que la indústria ha de ser el motor de l'activitat econòmica, la qual cosa afavoreix aquelles Comunitats Autònomes que estan més industrialitzades, com és el cas de Catalunya.

La comunicació de la Comissió Europea és important perquè es refereix a potenciar factors com l'accés al finançament, que és clau i, alhora, el principal coll d'ampolla i el fre per al creixement de la petita i mitjana empresa.

La crisi econòmica ha afectat la indústria europea. Però ja hi ha signes de recuperació i la Comissió ha elaborat un pla per enfortir-la. La nova política industrial parteix del fet que les indústries nacionals ja no tenen cabuda en

el món de la globalització i de què un sector industrial fort garanteix llocs de treball diversificats i ben remunerats. Europa ha d'aprofitar la transició a una economia sostenible per augmentar la seva competitivitat.

El pla consta de set iniciatives emblemàtiques englobades a l'Estratègia Europa 2020 amb cinc objectius:

- Crear un entorn jurídic que ajudi a les empreses a mantenir-se competitives.
- Facilitar a les empreses l'accés al finançament i afavorir la creació de petites empreses.
- Millorar les infraestructures de transports, energia i comunicacions.
- Garantir el subministrament i gestió eficients i sostenibles de les matèries primeres.
- Impulsar la innovació en sectors concrets, com la construcció, biocarburants i

transports per carretera i ferrocarril.

"No hi haurà sostenibilitat sense competitivitat, ni hi haurà competitivitat a llarg termini sense sostenibilitat i ni l'una ni l'altra seran possibles sense un salt exponencial en la innovació", ha declarat el Comissari d'Indústria.

La innovació és la clau de l'èxit i per innovar cal recerca i desenvolupament, el que coneixem com (R+D+i). És necessari que les empreses ho gestionin com una inversió i no com una despesa. En l'actualitat els 8 països que més inverteixen en R+D (% sobre el PIB) són Israel (4,53%), Suècia (3,73%), Finlàndia (3,45%), Japó (3,39%), Corea del Sud (3,23%), Suïssa (2,90%), Islàndia (2,78%) i EE. UU. (2,62%). En aquest rànquing, Espanya ocupa el lloc 26, lamentablement, encara molt lluny dels països més capdavanters.

Fa pocs dies la Secretaria General d'Indústria presentava al Senat el Pla Integral de Política Industrial 2020, amb cinc eixos fonamentals.

Per una banda, es destacava la millora de la competitivitat de la indústria. També s'incidia en la promoció de la innovació i la recerca com a factors de creixement. Es subratlla la promoció del creixement de les petites i mitjanes empreses i la necessitat de la internacionalització de les empreses.

No ha estat fins després de 7 anys de Govern del PSOE i de prop de tres anys de crisi econòmica greu que es presenta un pla industrial, quan el Govern no té temps d'aplicar-lo ni, possiblement, l'actitud necessària en acabar la legislatura d'un President del Govern que ja ha decidit plegar veles en el moment més baix del seu prestigi polític.

La prueba de la mesita de noche

JORDI VILARET VILAR

La televisión es una máquina de consumir historias de manera que su producción necesita fuentes inagotables de ideas capaces de convertirse en series. Es inevitable, pues, que los guionistas televisivos busquen en la literatura material para sus guiones. Una de tales fuentes es la novela policíaca de misterio. No son los primeros en hacerlo. Los guionistas cinematográficos de los primeros decenios del siglo XX llevaron a la pantalla los relatos más populares.

Hay dos clases de libros: los que están mucho tiempo sobre la mesita de noche y aquellos que lo están muy poco. Ciertos relatos nos interesan pero no tenemos prisa en leerlos. En otros, por el contrario, cada página obliga a pasar inmediatamente a la siguiente porque despiertan nuestra curiosidad; y la curiosidad nos mantiene tan despiertos como la cafeína. Queremos leerlos de un tirón pero, al mismo tiempo, retrasar su lectura para que duren más. Cuando un libro nos atrapa somos abducidos; atravesamos la cubierta y caemos en él para formar parte de sus protagonistas. Algunas novelas policíacas de Arthur Conan Doyle, Ágatha Christie o Raymond Chandler son de este tipo. Podríamos añadir una tercera clase: aquellos que ni siquiera llegan a la

mesita de noche.

En las obras policíacas los detectives, los criminales y los entornos pueden ser muy diferentes. Hércules Poirot es calmoso, social y extremadamente ordenado. Nunca alza la voz. Su pensamiento sigue un curso tranquilo. Sherlock Holmes es nervioso, con etapas de depresión y de euforia, y necesita pasear, fumar compulsivamente o tocar el violín mientras piensa. Para resolver sus casos. Poirot solo tiene que observar y sentarse a reflexionar. Sherlock necesita moverse, disfrazarse o ponerse en peligro. Esto es así porque mientras Doyle utiliza en sus narraciones amplios entornos y grandes dosis de aventura la Christie economiza tanto personajes como descripciones.

Varios factores diferencian a los autores de novelas policíacas: la forma de relatar, la temática escogida, y la época y el país en que viven, además, por supuesto, de la propia personalidad del escritor. Pero junto a esas diferencias hay también aspectos comunes que encontramos en Doyle, Christie, Erle Stanley Gardner o en Vázquez Montalbán. En el relato policíaco siempre hay un crimen, unos sospechosos que comparten, aparentemente por lo menos, móvil, medios y ocasión, y un

detective privado-o un policía- descubridor del culpable. A partir de esos ingredientes el escritor tiene dos objetivos complementarios: desarrollar el tema y jugar con el lector. En esta labor tienen un papel fundamental las pistas y los indicios proporcionados. Hace muchos años el escritor estadounidense S.S. Van Dine estableció 20 reglas ineludibles en cualquier obra policíaca de misterio. Una de ellas exige que el lector tenga a mano las mismas pistas que el investigador.

Tal regla no se cumple siempre; pero aún en el caso de cumplirse los lectores nunca damos con el culpable por la sencilla razón de que el escritor ya tiene en la cabeza toda la historia y nosotros no. Juega con ventaja y puede hacer que una pista no lo parezca. En *Muerte en las nubes* de Agatha Christie un hombre es asesinado en un avión de pasajeros. Durante la investigación se hace una lista del contenido de los equipajes de mano. En uno de ellos encuentran una cajita de cerillas vacía; dato que el lector pasa por alto pero que resulta relevante cuando se soluciona el caso.

Pero ni siquiera la maestría del autor asegura el éxito. Puede depender, por ejemplo, de que consiga crear un investigador atracti-

vo para el público. Esto se hace más evidente en el cine o la televisión donde vemos físicamente los personajes. En realidad las series televisivas utilizan las mismas fórmulas que las novelas para desarrollar sus temas y mantener alta la audiencia: personajes bien definidos, historias cargadas de incertidumbre y misterio y finales sorprendentes. La diferencia estriba en el lenguaje utilizado: literario en unas y visual en otras.

La novela detectivesca tal vez es literatura en tono menor pero debería formar parte de las bibliotecas de las escuelas.

Estos días he tenido la ocasión de ver *Sherlock*, miniserie de la BBC emitida el pasado mes de marzo en el canal de pago TNT y cuyos derechos han sido adquiridos por Antena 3. La novedad de la serie consiste en trasladar a Sherlock Holmes y John Watson desde el siglo XIX hasta nuestros días. Este recurso de modernización ya se ha empleado antes con otros personajes literarios universales y el resultado no siempre ha sido convincente.

En el primer capítulo de esta serie aparece un Sherlock falsificado en cuanto a su carácter. Se le presenta antipático, maleducado y ofensivo, algo que nunca fue en el original de Doyle.

EL diari no es responsabilitza de les opinions expressades pels col.laboradors de la nostra secció de tribuna. L'opinió del Bondia es reflecteix a través de la seva editorial. El Grup Bondia es reserva el dret de publicar els articles a l'edició del diari digital Bondia (www.bondia.cat).

DIRECTORI EDITA Bondia Lleida S.L. **PRESIDENT** Jaume Ramon i Solé **CONSELLERS** Ferran Naudi d'Areny-Plandolit, Carles Naudi d'Areny-Plandolit, **DIRECTOR** Josep Ramon Ribé **CAP DE REDACCIÓ** Albert Guerrero **REDACCIÓ** Marta Serret, Omar Serra, Marian Ollé **DISSENY I MAQUETACIÓ** Xavi Pijuan, Lupe Ribot **DIRECTOR COMERCIAL** Carles Jiménez **ADMINISTRACIÓ** Arancha Pajuelo. **COORDINADORA BONDIA.CAT** Lourdes Cardona.

Carrer Bisbe Martín Ruano, 22, altell 1a. 25006. Lleida. Telèfon: 973 260 065. Fax: 973 261 067. Correu electrònic: info@bondia.cat Web: <http://www.bondia.cat/>

Generalitat de Catalunya
Departament de Cultura
i Mitjans de Comunicació

acpg associació catalana
de la premsa gratuïta

15-SM-1886-6883
CONTROL DE PGD
Dipòsit Legal L-91-2006

CANDIDATS D'ERC. Neus Ramonet és la candidata d'ERC a les llistes d'Alpicat. Al seu torn, Mercè Baró serà la candidata republicana a Bellvís. I per Alcoletge, Esquerra presenta Diego Sánchez.

'FAREM MÉS'. Aquest és el lema de la campanya electoral d'Unitat d'Aran. També ha renovat la pàgina web general i n'ha creat pels diferents candidats (al Conselh, Vielha, Naut Aran i Bossost).

INICIATIVA. El candidat d'Iniciativa a la Paeria, Ramon Camats, presentarà avui les propostes sobre inclusivitat de la formació previstes al programa electoral.

POLÍTIQUES EN MATÈRIA D'OCUPACIÓ



Ronda de contactes d'ERC amb els agents socials

La candidatura d'ERC a la Paeria ha iniciat una ronda de contactes amb agents socials per presentar-los-hi les propostes en matèria d'ocupació. A la imatge amb el sindicat UGT. ERC vol convertir en 'Clubs de Feina' els centres cívics de la ciutat. ■

PROGRAMA ESPORTIU



Àngel Ros assegura que cal fomentar l'esport de base

El candidat del PSC i alcalde de Lleida, Àngel Ros, va proposar ahir seguir millorant els equipaments esportius i fomentar l'esport de base. Ros va presentar els compromisos en matèria d'esports en un esmorzar amb un centenar de persones. ■

L'ALCALDABLE ÉS DOMÈNEC LLOP



"Continuïtat renovada" a la llista de CiU a Agramunt

CiU Agramunt es presenta a eleccions amb una llista que aposta per una "continuïtat renovada" i que "és garantia d'assolir un projecte carregat d'il·lusió i rigor". L'alcaldable és Domènec Llop. Tanca la llista l'actual alcalde, Amadeu Padullès. ■

PROPOSTES EN MATÈRIA D'IMMIGRACIÓ

El PP retirarà els ajuts als immigrants incívics

Manso aposta per "penalitzar" a aquells nouvinguts que incompleixen la normativa de civisme o que no s'han integrat

AGÈNCIES
LLEIDA

La candidata del PPC a la Paeria de Lleida, Inma Manso, va apostar per "penalitzar" aquells immigrants que incompleixen la normativa de civisme o que no s'han integrat en la societat lleidatana a l'hora d'accedir a certes ajudes i serveis socials.

Manso va presentar ahir les seves propostes en matèria d'immigració, per a una ciutat en la qual el 20,4% de la seva població és d'origen estranger i en la qual viuen, segons el PPC, a prop de 11.000 immigrants sense permís de residència ni de treball. La candidata popular va assegurar que bona part



Manso, acompanyada d'altres membres de la candidatura

d'aquest elevat percentatge de població immigrant no treballa, de manera que suposa "una càrrega per a la societat", en detriment d'aquelles persones

que han cotitzat durant molts anys i que ara, amb la crisi, "estan deixades de la mà de Déu perquè s'ha d'ajudar als que acaben d'arribar". ■

ZABALLOS: "ÉS UN PATRIMONI QUE HEM DE PROTEGIR"

Millorar les comunicacions a l'Horta, gran objectiu de CiU

REDACCIÓ
LLEIDA

El programa de CiU a Lleida inclou un pla per millorar les comunicacions, telemàtiques i viàries de l'Horta de Lleida. En primer lloc, Convergència i Unió estudiarà la implementació de l'accés a internet sense fils per a tota l'Horta, mitjan-

çant el sistema WI-MAX. En segon terme, CiU es compromet a asfaltar, en el termini de dos anys, tots els camins de l'Horta que encara no ho estan.

El cap de llista de CiU a Lleida, Joan Ramon Zaballo, va destacar que l'Horta és "un dels indrets més característics i singulars de la nostra ciutat i

un patrimoni que Lleida ha de protegir perquè la diferència de la resta de ciutats de l'entorn". A més, Zaballo va assenyalar que s'ha de facilitar la construcció d'habitatges als fills de l'Horta que mantinguin l'activitat agrària. En aquest sentit, CiU treballarà per aconseguir modificar la legislació. ■



Els candidats d'AIPN-PSC dels darrers 32 anys van ser amb Amézaga

AIPN-PSC A TÀRREGA

Amézaga: "Tenim un estil de treball pensat per a les persones"

REDACCIÓ
TÀRREGA

Joan Amézaga, cap de llista de la coalició AIPN-PSC i actual alcalde de Tàrraga, ha presentat el seu programa electoral. Amb el lema *Tàrraga és capital*, el candidat d'AIPN-PSC destaca "la nostra proposta política té una ètica del govern, un model de ciutat i un estil de treball pensat per a les persones". ■

SETMANA **MEGA SALVATGE** Del 2 al 7 de maig

30% DTE
ASPIRADORES
I PLANXES

20% DTE
FRIGORÍFICS
I RENTADORES

15% DTE
TELEVISORS I
ORDINADORS

**ELS DESCOMPTES
MÉS BESTIALS!**



MEGA
MIRÓ
Lleida

Oferta vàlida del 2 al 7 de maig del 2011 només per a Bigúmbit i LEIDA. Descompte aplicable a cada article. No acumulable a altres ofertes, promocions i premisses amb aquest. Promoció no aplicable a productes fabricats a França.
30% de descompte per a aspiradors i planxes, 20% de descompte per a frigorífics i rentadores, 15% de descompte per a televisors i ordinadors.

ENSENYAMENT. Un total de 3.987 nens lleidatans fan avui i demà la prova d'avaluació de sisè de primària. La novetat és que s'amplia la informació a les famílies per tal que coneguin el nivell dels fills.

APLEC. Jaroslav Snejdar guanya el IV Concurs d'Humor Gràfic Caragoler. El jove txec va estudiar Empresarials a Lleida gràcies al programa 'Erasmus'. Hi havia 224 obres de 41 països diferents.

TEATRE. Des d'avui i fins divendres té lloc la 26a Trobada de Teatre de Secundària. Hi participen 11 centres i 150 alumnes. Les obres es fan a l'Aula Municipal de Teatre i al col·legi l'Anunciata.

|AMB 'EL CONTE DE LO MARRACO'



JORDI CURCÓ

La Biblioteca tanca una nova edició de l'Hora del Conte

La Biblioteca Pública va tancar ahir la temporada de l'Hora del Conte. Ho va fer amb una sessió a càrrec de la contacontes Meritxell Morera, que com a pròleg de la Festa Major de Lleida, va presentar *El Conte de Lo Marraco*. ■

|SERAN INVESTIDES AQUEST DIVENDRES



HERMÍNIA SIRVENT (PAERIA)

Lleida presenta les púbbles de la Festa Major de Maig

L'Ajuntament de Lleida va presentar ahir les púbbles de la Festa Major, que seran investides el proper divendres a la tarda al Saló de Sessions. N'hi ha 10 i són les representants d'algunes associacions de veïns de la ciutat. ■

|ELS TREBALLS DURARAN UNA SETMANA I ES FAN A LA NIT

Asfalten el Passeig de Ronda

REDACCIÓ
LLEIDA

Els treballs per asfaltar el nou passeig de Ronda van comen-

çar ahir en el tram comprès entre la cruïlla de Pius XII i el carrer Segrià. Els treballs es concentraran bàsicament du-

rant la nit per evitar molèsties al trànsit. ES preveu que els treballs durin aproximadament una setmana. ■

|L'ANY 2009 VAN SER 135 CONTRACTACIONS

Aspid troba feina a 159 discapacitats el 2010

L'entitat remarca que s'ha notat una certa "precarització" ja que molts dels nous contractes (74%) són de caire temporal

REDACCIÓ/ACN
LLEIDA

L'Associació de paraplègics i discapacitats físics de Lleida (Aspid) va aconseguir durant el 2010 uns 159 contractes de treball a persones amb discapacitat física o sensorial de les comarques lleidatanes, respecte les 135 del 2009. Majoritàriament, les noves contractacions

corresponen a persones que han fet formació.

Aspid va donar a conèixer ahir els resultats del servei d'intermediació laboral que l'entitat porta a terme des del 2001. El president d'Aspid, Josep Giralt, va fer una crida al Govern perquè les retallades pressupostàries afectin "el mínim possible" a les políti-

ques destinades al col·lectiu de persones discapacitades, que compta amb taxes d'atur del 70%. Per altra banda, Giralt va remarcat que tot i l'augment en les contractacions assolides s'ha notat una certa "precarització" en la majoria d'aquestes, ja que molts dels nous contractes, un 74%, són de caire temporal. ■

|EL 1R D'EUROPA

Simulador virtual per sobrevolar qualsevol indret

REDACCIÓ
LLEIDA

Lleida va presentar ahir un dispositiu innovador que permet sobrevolar virtualment qualsevol indret del planeta. Anomenat *Lleida Liquid Galaxy* és el primer equip d'aquestes característiques a Europa. Està instal·lat a la Sala d'Exposicions de la plaça Sant Joan. ■

|333 MATRICULACIONS

La venda de cotxes cau a la meitat durant l'abril

REDACCIÓ
LLEIDA

Les matriculacions de cotxes van patir un important descens durant l'abril a les comarques de Lleida. Així, se'n van matricular 333, un 51% menys que el mateix mes del 2010. A més, en el que portem d'any el descens acumulat ja és del 41%. En els primers

quatre mesos del 2010 es van fer 2.568 matriculacions mentre que aquest any només han estat 1.510.

De fet, les vendes de cotxes a tot l'Estat s'han situat a nivells del 1993, ja que l'abril d'aquell any se'n van matricular 68.635, segons Anfac i la Ganvam, les associacions de fabricants i venedors. ■

|EL DOBLE QUE AL 2010

29 contractes a Càritas

REDACCIÓ
LLEIDA

Les botigues Troballes de Càritas disposa de nou places de treball que durant el 2010 van

aconseguir oferir 29 contractes, el doble que al 2009. Per afavorir una major rotació, ha modificat la durada i horaris de les contractacions. ■

• Roba laboral
 • Equipaments de seguretat
 • Publicitat d'empresa
 • Imatge d'empresa
 • Seguretat policial

**10%
Descompte
Aniversari**

SPAI LABORAL

Templers, 15
25002 Lleida
973 289 650
www.spailaboral.com

TOLDOS

LERTOLDO
La casa del toldo

• TENDALS
• CORTINES
• MOSQUITERES
• REPARACIONS

**15% de descompte
BANDEROLA**

Poi. Mecanova - C/ R. Calvet Serra, 32
FAX 973 214 245 - 25190 LLEIDA

973 214 207

Descans
MATALASSERIA

Distribuidor: *Auriga*

*Nature i artesanais i innoven
en una selecció d'equips de
dormir sòlid i relaxant*

Alcalde Porqueres, 26 - 25008 - LLEIDA - tel. 973 224 121
Dr. Fleming, 37 - 25600 BALAGUER - tel. 973 448 161

| LA MAJORIA EREN ROMANESOS

Un robatori a Tremp destapa una xarxa de lladres de coure

L'operació va permetre detenir 52 persones ahir a Barcelona i es creu que hi podria haver fins un centenar d'implicats

REDACCIÓ
BARCELONA / TREMP

La investigació d'un robatori que va tenir lloc fa mesos a Tremp va ser el punt de partida d'una operació que va permetre ahir detenir 52 persones a Barcelona i desarticular una xarxa de lladres de coure que que podria tenir prop d'un centenar d'implicats. El grup estava especialitzat en els robatoris d'aquest producte i

actuava sobretot al Pirineu de Lleida, Girona i Barcelona. Els detinguts són 50 homes i dues dones i la majoria són de nacionalitat romanesa.

Els Mossos també van intervenir els vehicles que utilitzaven per transportar el coure robat, en principi una trentena. La Policia va informar ahir que calcula que hi haurà una trentena més de detinguts i que també es podrien intervenir

més vehicles. Els familiars dels detinguts van reclamar la seva innocència i deien que el grup es dedicava a la "ferralla".

ROBATORI A LA FLORESTA

Per altra banda, l'Ajuntament de la Floresta ha denunciat el robatori de coure d'uns 10 fanals instal·lats fa poc al Passeig de l'Estació, una via que està sent renovada. Els Mossos ja investiguen el cas. ■

| MANTÉ LA DOTACIÓ PRESSUPOSTÀRIA DE L'ANY PASSAT

El DAR subvenciona assegurances

REDACCIÓ
LLEIDA

El Departament d'Agricultura, va convocar ahir els ajuts pel fo-

ment de les assegurances agràries per aquest any. L'objectiu és impulsar les assegurances per salvaguardar la producció

agrària i ramadera. El departament ha mantingut la dotació pressupostària que es va destinar als ajuts l'any passat. ■



MARTA LLUVICH (ACN)

Els dos primers participants a l'intercanvi mostren els plats

INTERCANVI

El Sobirà uneix cuina tradicional i innovadora

REDACCIÓ
SORT

L'associació la Xicoia de Sort i el projecte Recossira fan un taller d'intercanvi entre una mestressa de casa i un cuiner professional, que fan el mateix plat amb diferents tècniques. Els de les mestresses es posaran al restaurant i el primer serà Cal Farré. ■

| DE 16 A 21 ANYS

Formació per joves a la Seu

REDACCIÓ
LA SEU D'URGELL

La Seu obre dilluns vinent les preinscripcions als mòduls dels Programes de Qualificació Professional Inicial pel proper curs. Són per joves de 16 a 21 anys sense graduat en ESO. ■

| TRANSPORTS

Reunió sobre l'Aeroport

REDACCIÓ
ALGUAIRE

La Taula Estratègica de l'Aeroport de Lleida-Alguaire es reunirà avui per segona vegada. Inclou representants dels diferents ens implicats en la gestió i promoció de les instal·lacions. ■

| L'ENTITAT AGRUPA 19 ESTABLIMENTS

DIPUTACIÓ DE LLEIDA



Els empresaris turístics del Jussà creen una associació

Un total de 19 empresaris turístics del Jussà s'han associat per impulsar el sector. Entre les primeres iniciatives destaca el Tast del Pallars d'aquest cap de setmana a la fira de Tremp i les Jornades Gastronòmiques, que es faran tot el mes de juny. ■

| ELS GUANYADORS S'HAN IMPRÈS

AJUNTAMENT D'ALGUAIRE



Alguaire exposa els 150 punts de llibre del concurs

La biblioteca d'Alguaire acull fins al 31 de maig l'exposició dels 150 punts de llibre que es van presentar a la segona edició del concurs d'aquesta modalitat. Els guanyadors de les dues categories ja s'han imprès i s'han posat a la venda. ■

Invertir en Educació per garantir l'Ocupació del futur

Àngel Ros us convida a participar en el col·loqui "Invertir en Educació per garantir l'Ocupació del futur"

Dia: 4 de maig de 2011
Hora: 18.00
Lloc: Shalom Taller (Carrer Ramon Argilés, 27)

Àngel Ros, l'Alcalde



PSC

LIQUIDACIÓ
D'ESTOCKSFÀBRICA DE **SOFÀS**Autovia Barcelona-Lleida
Sortida 493, Polígon "Els Plans"
Castellnou de Seana (Lleida)
TEL. 973 25 10 51

|SERVEIS SOCIALS

El Pla obre la inscripció de les beques de menjador| REDACCIÓ
MOLLERUSSA

El Consell Comarcal del Pla d'Urgell ha obert el termini per a presentar les inscripcions per beneficiar-se de les beques de menjador escolar. Aquestes, que en alguns casos poden superar el 50% del cost segons les necessitats de les famílies, pertanyen al proper curs educatiu, el 2011/12. El termini màxim per demanar-les és el 30 de juny i seran atorgades per una comissió tècnica. ■

| 'CRÉIXER AMB TU'

Formació familiar a Mollerussa| REDACCIÓ
MOLLERUSSA

Les famílies amb infants de fins a 3 anys podran tornar a participar al programa *Créixer amb tu* que organitza el Departament d'Acció Social amb l'objectiu de donar recursos i formació als pares i mares. La primera xerrada serà el dia 12 a l'Amistat. ■

|ECONOMIA

L'auditoria ratifica el deute del consistori de Mollerussa

El document elaborat per una empresa externa conclou que l'ajuntament deu 13,5 milions €, als que cal sumar els 6,7 milions en factures pendents a 31 de desembre

| REDACCIÓ
MOLLERUSSA

L'auditoria externa encarregada pel nou equip de govern de Mollerussa, format per CiU i ERC, ha ratificat el deute de 13,5 milions del consistori i incrementa el número pel que fa a les factures pendents, passant de 6,2 a 6,7 milions d'euros. L'alcalde del municipi,

Marc Solsona, va explicar que aquestes dades es desprenen del primer esborrany d'aquest document i que encara s'ha de contrastar amb els serveis d'Intervenció municipal per tal d'emetre un informe final.

Solsona va remarcar que l'auditoria s'havia pogut presentar abans d'iniciar-se la campanya electoral, tot i que

va explicar que "per respecte a l'inici d'aquest període" només es desvetlla els resultats ja sabuts per el document serveixi de full de ruta a l'equip de govern entrant.

L'alcalde s'ha referit a l'auditoria arran del ple de demà, en el qual es donarà compte de l'import total en factures a pagar fins l'1 d'abril, que as-

cedeix a 7,8 milions repartits en 4.467 factures. Altres punts seran la renovació de dues operacions de crèdit a curt termini, una de 700.000 euros per a l'Ajuntament i una altra de 300.000 pel patronat firal, la qual l'entitat bancària només en renovarà 220.000 euros i la resta el haurà de cobrir el consistori amb fons propis. ■

FIRA DE MOLLERUSSA



El guanyador del sorteig es va emportar 3.000 euros

|DADES OFICIALS DE LA FIRA

Autotracs registra un 5% més de vendes de cotxes| REDACCIÓ
MOLLERUSSA

La fira Autotracs de Mollerussa, que es va celebrar el cap de setmana del 15 al 17 d'abril, va tancar amb 84 vehicles venuts, una xifra que suposa un 5% més respecte a la del 2010, segons va explicar el director del patronat firal Pere Gatnau. D'aquestes vendes, Gatnau va destacar que s'havia augmentat

la procedència de fora les terres de Lleida dels compradors. L'import total dels 84 cotxes venuts puja a 922.071 euros, un 10% també per sobre de la de l'any passat.

Fira de Mollerussa també va realitzar el sorteig d'un premi de 3.000 euros entre els compradors de vehicles durant la fira. L'afortunat va ser el veí de Lleida, Manel Estruch. ■

|SOBRE DIFERENTS ASPECTES DE LA VIDA

Taller per a dones a Mollerussa| REDACCIÓ
MOLLERUSSA

Els dimarts d'aquest mes de maig i el proper juny, el Cen-

tre Obert de Mollerussa, ubicat a l'Edifici Sant Jordi, realitzarà tallers formatius dirigits a dones, amb l'objectiu de facilitar

eines per reflexionar sobre diferents aspectes de la vida. Totes les sessions seran gratuïtes i obertes al públic en general. ■

CLASSICS
PLA
d'URGELL

www.classicspla.com
660 975 782 Especialistes en noces

Primavera 2011
4 de maig al 31 de maig

Tot per al teu jardí

Cadena 88
ferreteries

Gaudeix del bon temps!

Ferreteria Baró _ c/President Macià, 13-15 · MOLLERUSSA · Tel. 973 60 06 51 · fbaro@cadena88.com

AJUNTAMENT DE MOLLERUSSA



Imatge de la mampara que s'ha instal·lat

|A LA PREFECTURA

Mollerussa millora la seguretat de la Policia Local| REDACCIÓ
MOLLERUSSA

Mollerussa ha instal·lat una mampara de protecció a la zona d'atenció al públic de la prefectura de la Policia Local. L'objectiu es millorar la seguretat de les auxiliars administratives que hi treballen prestant serveis d'acollida. La mampara havia estat reclamada per preveure possibles incidents. ■



Plaça Ramon Folch, 8
Tel. 973 320 161
BELLPUIG

HOSPITAL VETERINARI DE L'URGELL

Horari: Matí 10.00 a 13.30 - Tarda 17.00 a 20.30

Av. Catalunya, 73
25300 TÀRREGA
Telèfon 973 31 26 43
Urgències 609 73 06 13



VA CONFESSAR L'ASSASSINAT EL MATEIX DIA DELS FETS

L'acusat del crim de Torà es volia suïcidar

Francesc Torrens es defensa de les acusacions dient que va ser un error i que el tret se'l volia disparar a ell i no a la seva dona

REDACCIÓ
LLEIDA

L'acusat d'assassinar la seva esposa al sofà de casa disparant-li un tret el 18 de desembre de 2008 a Torà va assegurar ahir al judici que va ser un error i que no volia matar-la a ella sinó suïcidar-se, ja que estava molt deprimat pel procés de divorci que havien iniciat. Francesc Torrens, de 54 anys, s'enfronta a penes d'entre 19 anys de presó, petició de la fiscalia, i 24, segons l'acusació particular, pels delictes d'assassinat i tinença il·lícita d'armes. La defensa demana reduir-la a entre un i cinc anys i al·lega que patia un tras-

torn fruit de la depressió pel procés de separació.

Torrens va dir ahir al judici que "no podia suportar" que la dona se'n volgués separar i ha dit que estava deprimat des que va descobrir unes fotografies on ella besava un altre home. Mentre la seva dona dormia estirada al sofà, va decidir dis-

> El matrimoni havia iniciat el procés de separació i discrepava en l'aspecte econòmic

parar-se al cap. "Vaig tancar els ulls i vaig sentir un tret però vaig veure que l'havia disparada a ella. No sé perquè ho vaig fer", va dir.

Aquesta explicació no convenç la fiscalia ni l'acusació particular, que recorden el rerefons econòmic del cas relacionat amb les discrepàncies durant el procés de separació. En aquest sentit, Torrens va dir que la víctima li demanava 300.000 euros que ell no tenia, i que només n'hi podia oferir "90.000 i un terreny". La defensa al·lega que l'acusat ha indemnitzat la família i ha ajudat econòmicament la filla. ■

JORNADA SOBRE INNOVACIÓ A L'EMPRESA

Tàrrega analitza negocis sostenibles

REDACCIÓ
TÀRREGA

El programa de conferències del Centre Europeu d'Empre-

ses i Innovació i l'Ajuntament de Tàrrega per difondre idees de negoci es va centrar ahir en l'anàlisi de negocis basats en

l'acció social i la sostenibilitat, com ara la Cooperativa l'Oliveira de Vallbona de les Monges o l'Associació Alba. ■

EN GRANGES

Detenen un jove a Cervera per 6 robatoris a l'Urgell

REDACCIÓ
CERVERA

Els Mossos d'Esquadra van detenir dilluns a Cervera un veí de Mollerussa, Hassan M., de 27 anys, acusat de sis robatoris amb força a diferents explotacions agrícoles i ramaderes de l'Urgell. La investigació va començar al març arran de robatoris a Bellpuig. El detingut hauria robat motoserres, grups electrògens, motocultors, petites eines mecàniques de tot tipus i bidons de combustible. Així mateix, també se l'acusa de robar en granges del terme municipal de Preixana. La investigació continua oberta i no es descarten noves detencions. ■

Dues magnífiques figures pel preu d'una

Curves pot ajudar-te a millorar la teva figura, la teva actitud i la teva vida. Apunta't al nostre comprovat entrenament complet del cos de 30 minuts per a dones i deixa que les nostres monitores de circuit t'ajudin a obtenir els teus objectius.

Dos s'inscriuen, una paga*

El líder mundial en manteniment físic per a dones

Curves
Sorpren-te a tu mateixa.

curves.com

973 22 95 68 C/ Ramon Llull nº16
25004 Lleida (clot de les granotes)

*Oferta vàlida només per a noves inscripcions en grup de 2 persones. No és aplicable a altres promocions. © 2011 Curves International, Inc.

PLE MUNICIPAL

Tàrrega vota els impostos

REDACCIÓ
TÀRREGA

El ple de l'Ajuntament de Tàrrega té avui la votació de

les ordenances fiscals entre els punts de l'ordre del dia. La reunió serà a les 21.00 hores a la casa consistorial. ■

EL FESTIVAL SERÀ DEL 8 AL 10 DE JULIOL

CONSELL COMARCAL DE LA SEGARRA



El Cercacurts de Montornès accepta films fins l'1 de juny

El festival de cinema Cercacurts de Montornès de Segarra accepta obres fins al dia 1 de juny. El grup de joves de la població s'encarregarà de la promoció de l'activitat, que tindrà lloc del 8 al 10 de juliol. També volen fer una caminada nocturna. ■

LLOSES DE RECUPERACIONS S.L.

EMPRESA AUTORITZADA PER MEDI AMBIENT

- Tramitació de baixes
- Compra de ferralla en general, paper i metalls
- Transports de residus industrials

Polígon Canaleta, s/n Apartat 93
25300 Tàrrega (Lleida)
Tel. 973 310 243 - 686 993 226

Fundació COELL | Unió Europea Fons social europeu | Departament de Treball i Seguretat Social

CCP
CENTRE CAPACITACIÓ PROFESSIONAL

Formació SUBVENCIIONADA per a
TREBALLADORS EN ACTIU i AUTÒNOMS
de TOTS els SECTORS:

OPERADOR de CARRETONS ELEVADORS

Centre de Capacitació Professional
Carretera Nacional II, km 508 TÀRREGA
973 31 44 24
ccp@jaumecosta.com

RECONCILIACIÓ A PALESTINA. Fatah i Hamas van segellar al Caire la seva reconciliació, que permetrà l'establiment d'un govern de coalició integrat per tecnòcrates i la convocatòria d'eleccions.

CERCLE D'ECONOMIA. Josep Piqué, president de la companyia aèria Vueling, va prendre el relleu de Salvador Alemany al capdavant del Cercle d'Economia.

GADDAFI BLOQUEJA MISRATA. El dictador libi continua bloquejant la ciutat de Misrata, evitant l'entrada d'ajuda humanitària. Els rebels esperen un bombardeig de l'OTAN en les pròximes hores.

|POLÍTICA



JUAN M. ESPINOSA (EFE)

La roda de premsa es va realitzar a fora del Congrés

Bono prohibeix Bildu fer un acte al Congrés

AGÈNCIES
MADRID

El president del Congrés, José Bono, amb el suport dels diputats del PSOE i del PP, va prohibir la celebració d'una roda de premsa que la coalició Bildu pensava oferir i l'entrada al recinte de tres dels seus representants. Bono va

argumentar que "s'impeix entrar al Congrés als testaferrers d'ETA, als ajudants de Batasuna, i a tots aquells que actuen d'una manera que és contrària a la legalitat". La roda de premsa de Bildu, que tenia el suport dels grups d'ERC i ICV, es va realitzar a l'exterior de la Cambra. ■

|ASSASSINAT DEL LÍDER D'AL QAEDA

Pakistan deté diversos familiars de Bin Laden

L'acció arriba després que la CIA reconegués que no va avisar el Govern pakistanès pel temor a què alertessin al fugitiu

AGÈNCIES
ISLAMABAD

El govern pakistanès va començar a reaccionar a l'acció militar que va acabar amb la vida d'Ossama bin Laden a Abbottabad i que va posar en entredit, un cop més, els seus serveis secrets (ISI). L'executiu d'Ali Zardari va anunciar que va detenir diversos familiars del líder d'Al Qaeda, entre ells una de les seves dones i una filla que va ser testimoni de la mort de Bin Laden.

La notícia arribava després que el cap de la CIA, Leona Panetta, reconegués que no van avisar al govern pakistanès per temor a que filtressin la notícia



REUTERS

Soldats pakistanesos a la mansió on es s'amagava Bin Laden

al fugitiu i fracassés l'Operació Gerónimo. L'ISI, va afirmar que havien intercanviat informació amb la CIA sobre la casa d'Abbottabad, tot i que els detalls

finals no els van conèixer.

El Govern nord-americà es debatia ahir sobre la publicació o no d'imatges que confirmin la mort de Bin Laden. ■

|PRESENTACIÓ DEL FULL DE RUTA ECONÒMIC DE LA LEGISLATURA

Mas preveu que el PIB català creixi un 0,9% aquest 2011

AGÈNCIES
BARCELONA

El president de la Generalitat, Artur Mas, va presentar una sèrie de compromisos, gairebé 500 objectius, per al pla de govern d'aquesta legislatura i que consta de 8 eixos, 474 objectius i 64 àmbits d'actuació per reactivar l'economia i reafirmar l'estat del benestar.

Pel que fa a la dada sobre el creixement de l'economia catalana, serà d'un 0,9% aquest mateix any segons les previsions de la Generalitat, tot i que Mas no va voler confirmar-la, va explicar que seria un bon símptoma si es donés aquesta dada.

A més, va afirmar que l'atur podria baixar aquest mes, fet

que trencaria la tendència del primer trimestre. Sobre aquest tema, Mas va assegurar que el seu executiu es planteja deu reptes, dels quals el primer fa referència a la lluita contra l'atur i la creació d'ocupació. Mas va insistir de nou en que tots els departaments tindran una reducció mitjana del 10% del seu pressupost. ■

|SENTÈNCIA DE L'AUDIÈNCIA NACIONAL

El Govern va pagar un rescat per l'"Alakrana"

AGÈNCIES
MADRID

El rescat de l'Alakrana va ser pagat pel Govern espanyol "sense dubte". Així ho va indicar la secció quarta de l'Audiència Nacional en la sentència que va condemnar a 439 anys de presó els dos pirates somalis responsables de la captura del tonyiner basc. La sentència veu provat que no va ser l'empresa

armadora qui va pagar el rescat, sinó que va ser el govern. Per aquest motiu, va considerar "innecessària" la petició de desclassificar els documents que va sol·licitar la defensa dels dos pirates. La ministra d'Exteriors, Trinidad Jiménez, va negar cap pagament als pirates i va assegurar que el govern va treballar per l'alliberament dels tripulants. ■

puericultura
mami
Cotxets, mobiliari infantil
i tot en puericultura
C. Baró de Maials, 70 - 973 222 961
25005 Lleida (Nova Balàfia)
www.mamiweb.es - mami@mamiweb.es

DINERO AL INSTANTE
ORO x DINERO
Si em portes un amic et donem 5%
de comissió · Tel. 973 23 54 94 Joyería MC ORO
Av. Prat de la Riba, 30 · esquina c/ Teuleries, local 4
www.comproorotarragona.com

f2R
industriale
SUMINISTROS ASISTENCIA Y DESARROLLO
Comercialización
de material técnico para todo
tipo de maquinaria industrial
www.f2rindustriale.com
f2rindustriale@gmail.com
COMPLEJO DE LA CAPARRELLA, 97 · EDIFICIO CEE12, MODULO 2.12
25192 LLEIDA (ESPAÑA) · TEL | FAX 973 274 752 · 627 010 571

|TECNOLOGIA

Sony reconeix un segon atac informàtic

AGÈNCIES
TÒQUIO

Sony va admetre que tem per les dades, sobretot bancàries, de 24 milions d'usuaris, dels quals 3 són de l'Estat espanyol, per un segon atac informàtic a la base de dades dels usuaris online per a totes les plataformes visuals. Sony va recomanar canviar les claus d'accés als comptes bancaris i consultar els moviments econòmics. ■

SEMIFINALS DE LA LLIGA DE CAMPIONS

El Barça fa valer la victòria de l'anada per plantar-se a Wembley

L'últim clàssic de la temporada acaba en taules (1-1) i no s'escapa de la polèmica arbitral

ALEJANDRO GARCÍA (EFE)



El Madrid va intentar plantar cara a un Barça que no va cedir a la pressió

AGÈNCIES
BARCELONA

El Barça ja és a la final de Wembley després d'empatar ahir (1-1) amb el Real Madrid en

un partit més tranquil que el de l'anada però que tampoc va quedar al marge de polèmiques arbitrals, la més comentada de les quals va ser, per part

de l'afició madridista, una falta xiulada contra Cristiano que va suposar l'anul·lació d'un gol d'Higuaín al començament de la segona part. L'àrbitre tampoc

va ensenyar una clara segona groga a Carvalho que hauria deixat els blancs amb 10 ja a la primera part.

El marcador no es va moure fins al minut 54, amb un gol de Pedro que semblava sentenciar l'eliminària després d'una primera part que només Casillas havia impedit que acabés amb avantatge del Barça. No obstant, els blancs van reaccionar i Marcelo va empatar uns minuts més tard. El gol va donar oxigen als de Mou i van encadenar diverses jugades de perill, tot i que sense conseqüències, fins que el cansament i el joc brut van tornar a fer acte de presència.

ABIDAL TORNA A JUGAR

Poc abans del final, amb la classificació garantida, Guardiola va retre un especial homenatge a Éric Abidal, que ja havia estat notícia només pel sol fet d'haver estat convocat, i li va regalar uns minuts de joc. El Camp Nou el va rebre amb una ovació sense precedents. ■

Mourinho va seguir el partit des de l'hotel

L'entrenador del Reial Madrid, José Mourinho, va seguir el partit des de l'hotel on s'estava allotjat el club blanc. El portuguès, que estava sancionat per la UEFA per l'expulsió soferta en el partit d'anada al Bernabeu, no va voler assegurar a la ubicació que li havia ofert el Barça. Mourinho va argumentar motius de seguretat per no estar a la tribuna del Camp Nou, i havia demanat una zona reservada als VIP, que el club blaugrana no va voler cedir per estar completa. El tècnic tampoc va poder comunicar-se amb els seus jugadors. ■

EL CLUB ENTRARÀ EN LIQUIDACIÓ

Tatxo Benet no presenta el pla de viabilitat i condemna el Lleida a la desaparició

REDACCIÓ
LLEIDA

La Unió Esportiva Lleida podria desaparèixer a finals d'aquesta temporada després que l'antic màxim accionista, Tatxo Benet, no hagi presentat el pla de viabilitat econòmica al jutjat mercantil de la ciutat. Aquest pla havia de proposar un conveni per pagar als creditors els 28 milions d'euros de deute, dels quals més de la meitat corresponen a l'Agència Tributària i a la Seguretat Social.

Aquest fet comportarà que els tres administradors concursals instin el jutge Eduardo Enrech, que és qui tutela el concurs de creditors, a decretar la liquidació de la societat, pas

previ a la desaparició d'un club amb 72 anys d'història. El jutge Enrech també haurà de dictar una altra resolució perquè l'activitat del club no cessi fins al final de la competició.

A partir d'aquest moment, la figura d'Annabel Junyent queda sense representació, ja que els administradors assumeixen el club, i es pot estudiar la possibilitat de vendre la unitat

> La presidenta, Annabel Junyent, va qualificar de "bona solució" la liquidació del club

productiva de l'entitat (jugadors, treballadors i la plaça a Segona B) al millor postor, una operació que s'iniciaria a partir dels 63.000 euros. La venda, que hauria de rebre l'aval d'Enrech, permetria el naixement d'un nou club, no necessàriament el Lleida, sense deutes, ja que es traspassarien els actius i no els passius.

La fins ara presidenta, Annabel Junyent, va mostrar-se molt tranquil·la i va dir que ja "érem conscients que podia succeir aquest final". Junyent va qualificar de bona solució la liquidació i va assegurar que "el futbol lleidatà continuarà competint", tot i que sense ella al capdavant de la institució. ■



Junyent, durant la presentació del seu projecte

HORÒSCOP

ARIES 21 març - 20 abril Parla amb la teva parella, escolta la seva opinió i mostra't conciliador. Hi haurà tensions laborals que et poden provocar problemes d'insomni.

TAURE 21 abril - 21 maig En l'amor t'alliberaràs de velles restriccions. Aniràs a pel que desitges amb coratge i cor. Respecte a la teva salut, evita les tensions emocionals.

BESSONS 22 maig - 21 juny Els teus recursos i el teu magnetisme faran que entris en contacte amb persones molt diverses. És important que no cremis les teves energies.

CRANC 22 juny - 23 juliol Amb relació a l'amor, avui prendràs una decisió important i positiva per a la teva vida sentimental. Tindràs la necessitat de trobar una mica de calma.

LLEÓ 24 juliol - 23 agost Mart i Urà transitant per la teva casa vuit indiquen que es reactiva tot el referent a la teva sexualitat. Estaràs obert a tot tipus de relacions.

VERGE 24 agost - 23 set Amb relació a la teva vida de parella, en aquest moment, la teva actitud és capaç de destruir qualsevol barrera que pugui existir.

BALANÇA 24 setembre - 23 oct És probable que al costat de la parella aconseguis definir millor els teus objectius. És possible que al final del dia et trobis cansat.

ESCORPI 24 oct - 22 nov És probable que hakis de fer un esforç per acceptar certs plantejaments de la teva parella que, a primer cop de vista, no et convenen.

SAGITARI 23 nov - 21 des En assumptes d'amor, confia en el teu poder de seducció. La vida et pot sorprendre. Respecte a la teva salut vés amb compte amb l'excés d'activitat.

CAPRICORN 22 des - 20 gener En assumptes d'amor, la teva activitat serà molt forta però hauràs d'anar amb compte en no interpretar les coses sol des d'un punt de vista.

AQUARI 20 gener - 19 febrer La vida sentimental està agitada però avui pots viure moments molt enriquidors. Per millorar la salut necessites mantenir bon contacte amb la gent.

PEIXOS 20 febrer - 20 març Pensa que, les situacions inesperades que amenacin la teva harmonia interna et poden provocar molt malestar. Vigila amb tot el que fas.

SUDOKU NÚM. 1.305

9x9 Sudoku grid with numbers 5, 2, 1, 8, 3, 6, 5, 9, 1, 7, 4, 1, 9, 2, 6, 9, 8, 5, 6, 9, 5

SOLUCIONS N. 1.304

9x9 solution grid for puzzle 1.304 with numbers 2, 1, 3, 9, 8, 7, 6, 5, 4, 9, 5, 7, 6, 2, 4, 8, 3, 1, 6, 4, 8, 1, 3, 5, 7, 2, 9, 5, 2, 9, 3, 1, 8, 4, 6, 7, 7, 6, 1, 4, 5, 2, 9, 8, 3, 8, 3, 4, 7, 6, 9, 2, 1, 5, 1, 9, 6, 8, 7, 3, 5, 4, 2, 4, 8, 2, 5, 9, 1, 3, 7, 6, 3, 7, 5, 2, 4, 6, 1, 9, 8

Completa el taulell dividit en nou quadrats (81 caselles), disposats en nou files i columnes, emplenant totes les cel·les amb números de l'1 al 9 sense que es repeteixi cap xifra a la fila, ni a la columna, ni al requadre.

Universitat de Lleida http://sudoku.udl.cat

ANUNCIS BREUS

IMMOBILIÀRIES VENDES Apartament Zona Escorxador: año 2007. 2 habitaciones. 125.000€ y apartamento junto Hotel Sansi, año 2000, 117.000€. Tel.: 600 994 252. Obra nueva en Parc de l'Aigua. 3 y 4 habitaciones, con piscina comunitaria. Desde 177.000€. Tel.: 973 223 252.

Finca d'oliveres a les Borges Blanques, 1,6 hectàrees. Molt propera al poble, regable amb el futur Segarra-Garrigues, molt bones vistes i ja hi ha un permís d'obres per fer-hi una petita construcció. Preu: 18.000€. Visites sense compromís. Informació: 636 189 656. Obra nueva en Parc de l'Aigua. 3 habitaciones (98m²), 4 habitaciones (108m²), desde 177.000€. Tel.: 600 994 252. Seminuevo Prat de la Riba: 3 habitaciones, 2 baños, pàrquing opcional. 186.000€. Tel.: 600 994 252. Pi i Margall. Plaça Treball. 120m², 5 habitaciones, baño, aseó, ascensor, calefacción. 120.000€. Tel.: 600 994 252. Seminuevo. Baró de Maials. 2 habitaciones, cocina semi-independiente, exterior, esquiu. 130.000€. Tel.: 600 994 252. 140m², 5 habitaciones, terraza de 50m². Reformado. 86.000€. Tel.: 973 223 252 - 600 994 252. Particular ven pis 3 hab. Zona Ronda-Plaça Pagesos. Tel.: 678 186 915. Particular alquila apart. Miami Playa. 2 hab. Perfecto estado, frente al mar, con pis-

Adossada Ciutat Jardí en venda o permuta. 300m² jardí i piscina comunitaria. Tel.: 687 435 743. De 13.00 a 15.00 hores Balaguer. Piso en venta. 75m². Para entrar a vivir. C/ Almatà. Tel.: 675 134 764. Particular ven pis. 3 hab. Dra. Castells. Econòmic. Tel.: 652 994 318. Solar en venta urbanizable. Alfés. Tel.: 973 136 033 - 658 787 159. Se vende piso, 155m². Tel.: 647 100 060. Se vende finca en carretera Mariola de 16.000m², con casa para entrar a vivir. Tel.: 605 344 616. Particular ven pis 3 hab. Zona Ronda-Plaça Pagesos. Tel.: 678 186 915. Doctor Fleming: exterior a la plaça. 4 habitaciones, terrassa moblat: 550€. Tels: 600 994 252 - 973 223 252. Pisos obra nueva Capponet. Sin muebles, con

Alquiler Con posible opción a compra OBRA NUEVA TORREFARRERA 2 hab. 500 € 3 hab. 550 € Tel. promotora 973 23 75 06 Clot-Plaça Europa: 4 habitaciones, tot reformat, mobiliari seminou/qualitat: 600€. Calefacció inclosa. Tel.: 600 994 252. Doctor Fleming: exterior a la plaça. 4 habitaciones, terrassa moblat: 550€. Tels: 600 994 252 - 973 223 252. Pisos obra nueva Capponet. Sin muebles, con

Alquiler Con posible opción a compra OBRA NUEVA TORREFARRERA 2 hab. 500 € 3 hab. 550 € Tel. promotora 973 23 75 06 Clot-Plaça Europa: 4 habitaciones, tot reformat, mobiliari seminou/qualitat: 600€. Calefacció inclosa. Tel.: 600 994 252. Doctor Fleming: exterior a la plaça. 4 habitaciones, terrassa moblat: 550€. Tels: 600 994 252 - 973 223 252. Pisos obra nueva Capponet. Sin muebles, con

Alquiler Con posible opción a compra OBRA NUEVA TORREFARRERA 2 hab. 500 € 3 hab. 550 € Tel. promotora 973 23 75 06 Clot-Plaça Europa: 4 habitaciones, tot reformat, mobiliari seminou/qualitat: 600€. Calefacció inclosa. Tel.: 600 994 252. Doctor Fleming: exterior a la plaça. 4 habitaciones, terrassa moblat: 550€. Tels: 600 994 252 - 973 223 252. Pisos obra nueva Capponet. Sin muebles, con

Alquiler Con posible opción a compra OBRA NUEVA TORREFARRERA 2 hab. 500 € 3 hab. 550 € Tel. promotora 973 23 75 06 Clot-Plaça Europa: 4 habitaciones, tot reformat, mobiliari seminou/qualitat: 600€. Calefacció inclosa. Tel.: 600 994 252. Doctor Fleming: exterior a la plaça. 4 habitaciones, terrassa moblat: 550€. Tels: 600 994 252 - 973 223 252. Pisos obra nueva Capponet. Sin muebles, con

Alquiler Con posible opción a compra OBRA NUEVA TORREFARRERA 2 hab. 500 € 3 hab. 550 € Tel. promotora 973 23 75 06 Clot-Plaça Europa: 4 habitaciones, tot reformat, mobiliari seminou/qualitat: 600€. Calefacció inclosa. Tel.: 600 994 252. Doctor Fleming: exterior a la plaça. 4 habitaciones, terrassa moblat: 550€. Tels: 600 994 252 - 973 223 252. Pisos obra nueva Capponet. Sin muebles, con

Tàrrega solar industrial amb tots els serveis. Parcel·la de 5000m². Bon preu Tel. 973 314 387

Tàrrega solar industrial amb tots els serveis. Parcel·la de 5000m². Bon preu Tel. 973 314 387

Tàrrega solar industrial amb tots els serveis. Parcel·la de 5000m². Bon preu Tel. 973 314 387

Tàrrega solar industrial amb tots els serveis. Parcel·la de 5000m². Bon preu Tel. 973 314 387

Tàrrega solar industrial amb tots els serveis. Parcel·la de 5000m². Bon preu Tel. 973 314 387

Tàrrega solar industrial amb tots els serveis. Parcel·la de 5000m². Bon preu Tel. 973 314 387

Tàrrega solar industrial amb tots els serveis. Parcel·la de 5000m². Bon preu Tel. 973 314 387

Tàrrega solar industrial amb tots els serveis. Parcel·la de 5000m². Bon preu Tel. 973 314 387

Tàrrega solar industrial amb tots els serveis. Parcel·la de 5000m². Bon preu Tel. 973 314 387

Tàrrega solar industrial amb tots els serveis. Parcel·la de 5000m². Bon preu Tel. 973 314 387

Tàrrega solar industrial amb tots els serveis. Parcel·la de 5000m². Bon preu Tel. 973 314 387

Tàrrega solar industrial amb tots els serveis. Parcel·la de 5000m². Bon preu Tel. 973 314 387

Tàrrega solar industrial amb tots els serveis. Parcel·la de 5000m². Bon preu Tel. 973 314 387

Tàrrega solar industrial amb tots els serveis. Parcel·la de 5000m². Bon preu Tel. 973 314 387

Tàrrega solar industrial amb tots els serveis. Parcel·la de 5000m². Bon preu Tel. 973 314 387

Tàrrega solar industrial amb tots els serveis. Parcel·la de 5000m². Bon preu Tel. 973 314 387

Tàrrega solar industrial amb tots els serveis. Parcel·la de 5000m². Bon preu Tel. 973 314 387

Tàrrega solar industrial amb tots els serveis. Parcel·la de 5000m². Bon preu Tel. 973 314 387

Tàrrega solar industrial amb tots els serveis. Parcel·la de 5000m². Bon preu Tel. 973 314 387

Tàrrega solar industrial amb tots els serveis. Parcel·la de 5000m². Bon preu Tel. 973 314 387

Tàrrega solar industrial amb tots els serveis. Parcel·la de 5000m². Bon preu Tel. 973 314 387

Tàrrega solar industrial amb tots els serveis. Parcel·la de 5000m². Bon preu Tel. 973 314 387

Tàrrega solar industrial amb tots els serveis. Parcel·la de 5000m². Bon preu Tel. 973 314 387

Tàrrega solar industrial amb tots els serveis. Parcel·la de 5000m². Bon preu Tel. 973 314 387

Tàrrega solar industrial amb tots els serveis. Parcel·la de 5000m². Bon preu Tel. 973 314 387

Tàrrega solar industrial amb tots els serveis. Parcel·la de 5000m². Bon preu Tel. 973 314 387

Tàrrega solar industrial amb tots els serveis. Parcel·la de 5000m². Bon preu Tel. 973 314 387

Tàrrega solar industrial amb tots els serveis. Parcel·la de 5000m². Bon preu Tel. 973 314 387

Tàrrega solar industrial amb tots els serveis. Parcel·la de 5000m². Bon preu Tel. 973 314 387

Tàrrega solar industrial amb tots els serveis. Parcel·la de 5000m². Bon preu Tel. 973 314 387

Tàrrega solar industrial amb tots els serveis. Parcel·la de 5000m². Bon preu Tel. 973 314 387

Tàrrega solar industrial amb tots els serveis. Parcel·la de 5000m². Bon preu Tel. 973 314 387

Tàrrega solar industrial amb tots els serveis. Parcel·la de 5000m². Bon preu Tel. 973 314 387

Tàrrega solar industrial amb tots els serveis. Parcel·la de 5000m². Bon preu Tel. 973 314 387

Tàrrega solar industrial amb tots els serveis. Parcel·la de 5000m². Bon preu Tel. 973 314 387

Tàrrega solar industrial amb tots els serveis. Parcel·la de 5000m². Bon preu Tel. 973 314 387

Tàrrega solar industrial amb tots els serveis. Parcel·la de 5000m². Bon preu Tel. 973 314 387

Tàrrega solar industrial amb tots els serveis. Parcel·la de 5000m². Bon preu Tel. 973 314 387

Tàrrega solar industrial amb tots els serveis. Parcel·la de 5000m². Bon preu Tel. 973 314 387

Tàrrega solar industrial amb tots els serveis. Parcel·la de 5000m². Bon preu Tel. 973 314 387

PROGRAMACIÓ

tve1	tve2	3	33	cuatro
06.00 Noticias 24 horas.	06.00 TVE es música.	06.00 Noticias 3/24.	06.10 Exploradors d'avui.	07.00 El zapping de Surferos.
06.30 Telediario matinal.	06.30 That's English.	08.00 Els matins.	07.00 Animals extraordinaris. (ST)	07.45 Equipo de rescate. (ST)
09.00 Los desayunos de TVE.	07.00 Conciertos de Radio-3. (ST)	13.20 Bocamoll. (ST)	07.30 Tendències. (ST)	09.30 Alerta Cobra. (ST)
10.15 La mañana de La 1. (ST)	07.30 Documentals. (ST)	14.00 Telenotícies comarques.	08.00 Trobades llunyanes. (ST)	12.30 Las mañanas de Cuatro.
14.00 L'informatiu.	09.30 Aquí hay trabajo.	14.20 El medi ambient. (ST)	08.50 Docus naturalesa.	14.00 Noticias Cuatro.
14.30 Corazón.	10.00 La aventura del saber. (ST)	<i>Formant veterinaris a la Ribagorça.</i>	10.00 Segle XX. (ST)	14.50 Deportes Cuatro. (ST)
15.00 Telediario 1. (ST)	11.00 Pueblo de Dios. (ST)	14.30 Telenotícies migdia. (ST)	11.30 Rodasons.	15.50 Tonterías las justas.
16.05 El tiempo. (ST)	11.30 La casa encendida. (ST)	15.40 Cuines. (ST)	12.00 Què en sabem del menjar? (ST)	17.30 Tienes un minuto.
16.15 Amar en tiempos revueltos. (ST)	12.00 Grandes documentales. (ST)	15.50 La Riera. (ST) (N)	12.30 La meva cuina grega.	<i>Amb Luján Argüelles.</i>
17.00 Soy tu dueña. (ST)	13.00 Para todos La 2.	16.40 Divendres. (ST)	13.00 Món natural. (ST)	19.00 ¡Allá tú!
18.20 España directo. (ST)	14.40 Documentals culturals.	18.15 Julie Lescaut. (ST)	13.50 Els 60 animals més perillosos del món. (ST)	<i>Concurs presentat per Jesús Vázquez.</i>
20.00 Gente.	15.30 Saber y ganar. (ST)	20.00 Telenotícies vespre. (ST)	14.20 La vida dels dofins.	20.00 Noticias Cuatro. (ST)
21.00 Telediario 2.	16.00 Grandes documentales. (ST)	20.25 Zona Champions. (ST)	14.40 Batecs de natura. (ST)	20.45 Bob Esponja.
22.05 El tiempo.	17.55 Documentals culturals. (ST)	20.40 Futbol. Champions League.	15.00 Ciència bàsica. (ST)	21.30 El hormiguero 2.0.
22.15 Comando actualidad. (ST)	19.00 Memòries de la tele.	<i>Manchester United-Schalke 04.</i>	15.45 El meu brillant cervell	22.30 House. (ST)
23.15 En familia. (ST)	19.30 L'informatiu.	22.45 Zona Champions. (ST)	17.00 60 minuts. (ST)	<i>Inolvidable.</i>
<i>Casas con encanto.</i>	20.00 La 2 noticias. (ST)	23.20 Sense ficció. (ST)	18.10 Valor afegit. (ST)	<i>El lado más amable.</i>
00.15 59 segundos.	20.30 Gafapastas. (ST)	<i>Ciudadà Escarre.</i>	18.35 Latituds. (ST)	<i>El contrato social.</i>
01.45 La noche en 24 h.	21.00 Documentals culturals. (ST)	00.30 Julie Lescaut. (ST)	19.05 Salut! (ST)	<i>Solo.</i>
03.15 TDP noticias.	22.00 Cine clàssico. (ST)	02.00 Jazz a l'estudi. (ST)	19.30 Catalunya des del mar.	02.00 Mad men.
04.00 Noticias 24 h.	<i>Río Bravo.</i>	04.00 Divendres. (ST)	20.00 Què en sabem del menjar? (ST)	<i>Nueva Amsterdam.</i>
	00.15 Nostromo.	05.30 Noticias 3/24.	20.30 La meva cuina grega.	02.45 El zapping de Surferos.
	01.20 Documentals culturals. (ST)		21.00 La Riera. (ST) (N)	03.00 Cuatro astros.
	02.00 Conciertos de Radio 3.		21.45 Quèquicom. (ST)	06.15 Shopping.
			22.15 Generació digital. (ST)	
			22.45 Pop ràpid. (ST)	
			23.15 Bestiari il·lustrat. (ST)	
			23.40 Taller. (ST)	

BONDIA cat

la informació al teu abast !!!

Notícies

Apunts d'Or

El meu BD

Trànsit

Meteo

Anuncis

Oci

Opinió

Blocs

Arxiu

06.30 Informativos Telecinco. <i>Presentat per Ángeles Blanco i Concha García Campoy.</i>	06.15 Las noticias de la mañana.	07.00 Cafeína.	07.00 laSexta en concierto.	06.55 Walker, Texas Ranger.
09.00 El programa de Ana Rosa.	08.45 Espejo público.	08.00 Club Banyetes.	08.20 Bestial. (ST)	09.05 Televenda.
12.45 Mujeres y hombres y viceversa.	12.30 La ruleta de la suerte. (ST)	08.15 Bonus music.	10.15 Crímenes imperfectos. (ST)	11.05 El mirall.
14.30 De buena ley. <i>Mamá ya no tienes edad.</i>	14.00 Los Simpson. (ST) <i>Bart bélico.</i>	08.55 Hem tv.	11.15 Yo, detective. (ST)	11.30 Ally McBeal.
15.00 Informativos Telecinco. (ST)	15.00 Antena 3 Noticias 1. <i>Máximo Homer-esfuerzo.</i>	09.00 Lleida al dia.	11.40 Crímenes imperfectos: historias criminales. (ST)	12.20 Ladrones de identidad.
15.45 Sálvame diario.	15.50 La previsión de las 4.	10.30 Televenda.	12.35 Crímenes imperfectos: ricos y famosos. (ST)	13.25 Arucitys.
20.00 Pasapalabra. <i>Concurs presentat per Christian Gálvez.</i>	16.00 Bandolera.	11.00 Cafeína.	13.35 laSexta deportes.	15.45 Ni de conya. <i>Concurs presentat pel Mag Lari.</i>
20.55 Informativos Telecinco.	17.00 El secreto de Puente Viejo.	12.00 Solidària.	13.55 laSexta noticias. (ST)	16.25 S'ha escrit un crim.
22.00 Vuélveme loca esta noche.	18.00 El diario. <i>Amb Sandra Daviu.</i>	12.30 Fins diumenge.	14.50 laSexta meteo. (ST)	19.05 Caterina y sus hijas. <i>Sèrie protagonitzada per Vinya Lisi, Ray Lovelock, Alessandra Martines, Alessandro Benvenuti, Valeria Lillio.</i>
22.30 Hospital Central. <i>Una oportunitat para el central.</i>	19.15 Especial Atrapa un millón. (ST)	13.00 Criatures.	14.55 Las reglas de oro del Club de la comedia. (ST)	20.50 Noticias 8.
00.15 Enemigos íntimos.	20.15 Karlos Arguiñano en tu cocina.	13.30 Agrònoms.	16.00 Especial Mutua Madrid Open.	21.00 Inspector Wolff.
02.30 Locos por ganar.	21.00 Antena 3 Noticias 2.	14.00 Noticias migdia.	16.15 Mutua Madrid Open 2011.	21.55 Gran cinema. <i>Tristany i Isolda. Amb James Franco, Sophia Myles, Rufus Sewell, Jamie King, David O'Hara, Henry Cavill, JB Blanc.</i>
04.00 Infocomerciales.	22.00 La reina del Sur. (ST)	14.40 Bonus music.	17.45 Navy investigación criminal. (ST)	00.00 Policías de Nueva York.
05.00 Fusión sonora.	23.45 7 días 7 noches.	15.00 Cafeína.	18.45 Mutua Madrid Open.	00.50 Murder one.
	01.15 Sin rastro.	16.00 Noticias migdia.	20.50 laSexta noticias.	01.35 Clips.
	01.45 Estrellas en juego.	16.40 El debat del Lleida activa.	21.00 laSexta se mueve.	
	02.45 Únicos.	17.30 Premis llanterna digital.	21.30 El intermedio.	
		18.00 Bonus music.	22.35 El mentalista. (ST) <i>La milla roja.</i>	
		18.30 Club Banyetes.	<i>Chanel rosa.</i>	
		18.45 Bonus music.	00.15 Buenafuente.	
		19.00 El rodamón.	01.30 El intermedio.	
		19.30 Agrònoms.	02.45 Astro TV.	
		20.00 Noticias vespre.		
		20.45 El temps.		
		20.50 Hem tv.		
		21.00 Picalletres.		
		21.30 Lleida al dia.		
		23.00 Noticias vespre.		
		23.45 Yemaya.		
		00.00 Cafeína.		
		01.00 Telelínea.		



SMS

Envia'ns un correu amb la teva opinió sobre qualsevol qüestió que desitgis a: agenda@bondia.cat

A lo mejor, si el R. Madrid jugara a futbol y no a rugby, acabarian los partidos con 11 jugadores. Al final, el mas limpio jugando de los merengues, es el fantasma Cristiano. Pepe debería estar atado. Se le va la olla tanto como a Mourinyo.

xra la mejor madre del mundo sigue adelanrte yo se k tu puedes xk eres una campeona. Siempre estare a tu lado n lo dudes te quiere tu fillota

te quiero conocer aun-

que me hables mal al teléfono cuando te llamo sin nro

K mierda d vida..5 aos con una persona a tu lado y ahora te das cuenta k solo estava pork necesitaba algo d ti... creo k eso d crear a los hombres se acabo...

RUBIA ANIMOS WAPISIMA ke no se akaba el mundo x ese feo jajaja ke ai muxos mas tios y TU Lo sabes bien jeje..

espero este martes poderme reir de todos y su jefe el inpresentable mourio ke son unos manipuladores 2 0 y visca el barca

MAITE GRACIES PER ESTAR AL MEU COSTAT AQUESTS 8 ANYS, I EPERO QUE SINGUIN MOLTS MES. T'ESTIMARE SEMPRE!

Avis: Els missatges s'escriuen tal com s'envien a la redacció del BONDIA. El diari BONDIA es reserva el dret de publicació i no es responsabilitza de les opinions expressades en aquesta secció.

FBO FER BULLIR L'OLLA

JOSEP GIRALT
Aspid troba feina per a 159 persones amb discapacitat de Lleida el 2010.

TATXO BENET
El Lleida, a un pas de la desaparició al no presentar el pla de viabilitat.

PUNT i APART

Les programacions de les televisions pateixen molt sovint canvis de darrera hora. Això és el que podia semblar ahir quan la cadena Telecinco va enviar la seva programació per avui. Aquesta cadena informava que el programa del cor *Vuélveme loca esta noche* seria presentat per Pedro Piqueras i J. J. Santos (els presentadors de l'informatiu del vespre). Hem de suposar que era un error. Ara bé, coses més estranyes hem vist...

La FOTOTECA



Dilluns 25 va ser sant Marc... Moltes felicitats. T'estimem



El divendres 22 la Padrina i jo vam fer anys!



Felicitats per demà!!! Dels que t'estimem
Vols felicitar algú? Envia'ns la foto a agenda@bondia.cat

acromat
solucions tècniques
+ info: 973 260 580
Segrià, 34 Lleida · www.acromat.cat

Pintem la teva llar oferta! IVA no inclòs
Habitatges fins a 80m² 650€
Parets i sostres en blanc. Consulteu altres opcions.

by Balasch

Així hagués estat millor..

www.jordibalasch.es

Lleida
973 237 249
Tèrmens
www.aureliosole.com

TANCAMENTS EN ALUMINI I FUSTA
RENOVACIÓ DE FINESTRES
TENDALS I PERGOLES

27è. Saló del Llibre Infantil i Juvenil de l'1 al 13 de maig de 2011

HORARI:
de dilluns a divendres de 9 a 13 i de 15 a 20 hores.
dissabtes i diumenges d'11 a 14 i de 16 a 20 hores.

XXVII Sala del Llibre Infantil i Juvenil

Biblioteca Comarcal Jaume Vila MOLLERUSSA
AJUNTAMENT DE MOLLERUSSA