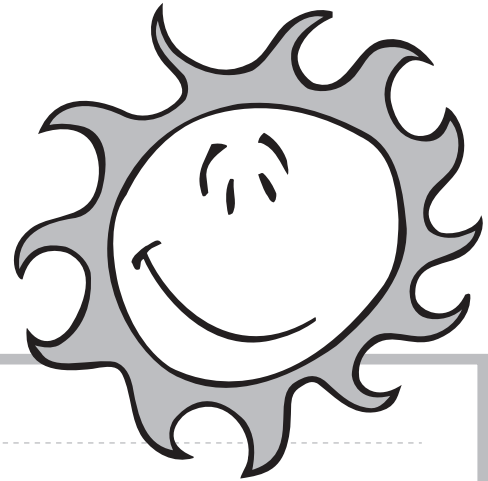


ELS SOLARS

FITXA DE REGISTRE DE DADES



Curs:

 Membres del grup ("els solars"):

 Responsable del grup:

 Setmana d'estudi:

Treball previ de preparació

Estudiareu la llum natural que entra per les finestres de la classe: si arriba molta o poca, si entra la llum del Sol directament, i si la podeu aprofitar al màxim sense que els seus raigs directes us molestin. Observareu si es pot fer alguna cosa perquè entri més o menys llum a la classe, i què es fa quan esteu fent alguna activitat i necessiteu llum o quan aquesta llum us molesta.

1 | La llum natural entra a la classe per les finestres i les vidrieres. Segons el nombre de finestres o vidrieres que n'hi hagi i segons la seva mida, entrarà més llum o menys. Amb l'ajuda de la cinta mètrica, mesureu les finestres i anoteu a la taula quina és la seva mida (si hi ha finestres de dos mides, utilitzeu també la segona filera de la taula).

Núm. finestres	Mida finestres		
	Alt (m)	Ample (m)	Superfície alt x ample (m ²)

2 | La llum directa del Sol, aquella que molts cops ens enlluerna, ens escalfa a l'estiu o fa que hi hagi reflexes a la pissarra, de vegades la podem controlar. Marqueu amb una X si a les finestres de la classe tenim aquests estris per fer que no entrin els raigs directes del Sol:

	Sí	No
Viseres damunt finestres		
Persianes		
Tendals		
Cortines		

3 | Amb l'ajuda d'una brújola, mireu cap a on estan orientades les finestres de la classe. Completeu el plànol de la classe que ha començat el grup de confortables, afegint-hi una rosa dels vents amb els punts cardinals (nord-sud-est-oest) que indiqui la orientació de les finestres de la classe. Si no us en sortiu, el professor us ajudarà!

Treball de camp: Instruccions per la setmana d'estudi

1 | Mural de l'auditoria. Al final de cada classe el professor us deixarà uns minuts per enregistrar tot allò que heu observat durant l'hora de classe: si s'han abaixat persianes o tendals, si s'han tancat cortines i per què s'ha fet.

Fareu servir els gomets de color verd i els enganxareu damunt l'horari del mural de l'auditoria. Per a fer-ho, heu de seguir aquest codi:

P-S: Persiana-sol, s'ha abaixat la persiana perquè el sol ens enlluernava directament.

P-R: Persiana-reflexe, s'ha abaixat la persiana perquè hi havia reflexes a la pissarra, a la pantalla, ...

P-F: Persiana-foscor, s'ha abaixat la persiana perquè calia estar a les fosques (vídeo, diapositives, ...)

I el mateix codi pels Tendals: **T-S**, **T-R** i **T-F**.

1 (un gomet verd amb el núm. 1 i el comentari T-S). El tendal de la finestra 1 ha estat abaixat tota l'hora de classe per evitar l'entrada de llum directa del sol.

4 **5** **P-R** (gomet verd amb el núm. 4 i gomet verd amb el núm. 5). **P-R P-R** S'han abaixat les persianes de les finestres 4 i 5 perquè provocaven reflexes a la pissarra.

1 **P-S** (mig gomet verd amb el núm. 1). **P-S** La persiana núm. 1 ha estat mitja classe abaixada perquè entrava el sol directe i escalfava l'ambient.

Resultats de l'estudi

Observeu el mural de l'auditoria i responeu:

1 | Quantes hores han estat abaixades persianes i tendals per cada situació al llarg de la setmana (sol, reflexes o foscor)? Ompliu la taula amb el resultat:

(NOTA: per a comptar les hores cal mirar els gomets que estan sencers per a cada situació. Els que estan per la meitat comptaran com la meitat de la classe).

Núm. d'hores (h)	Persiana (P-S, P-R, P-F)	Tendal (T-S, T-R, T-F)
Sol directe (S)		
Reflexes a pissarra... (R)		
Foscor (F)		

