

NOM BARRACA

NÚMERO FITXA b001

DADES GENERALS

Nucli, partida o indret

Adreça o indret: Polígon industrial Roques Roges

Coordenades UTM x: 347520 y:4571376 z:245

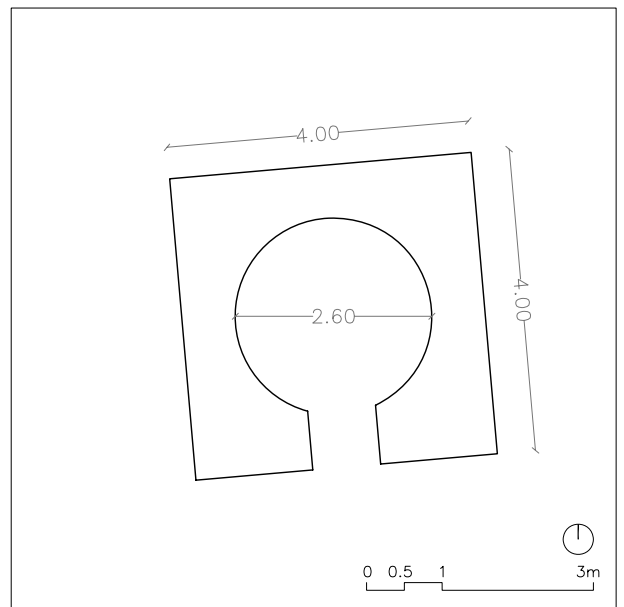
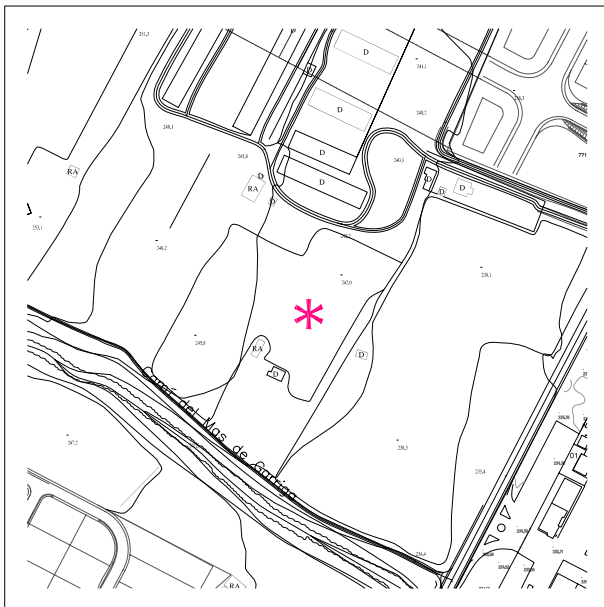
Dades Cadastrals: 43005A004000320000LF

Règim i qualificació: Rústic

Categoria: Bé d'Interès

Identificació al plànol: b001

PLÀNOLS I FOTOGRAFIES



NOM BARRACA

NÚMERO FITXA b001

DESCRIPCIÓ DEL BÉ

Època: Mitjans s. XIX

Descripció tipològica: Construcció simple de pedra seca, de mida mitjana, de planta quadrada exteriorment i circular a l'interior amb coberta vegetal. El pas d'entrada era amb arc de llanceta o apuntat peraltat; l'interior amb volta. Se situava en un entorn agrícola de secà, amb cultiu de garrofers. La construcció del polígon industrial ha provocat la seva desaparició.

Ús actual, titularitat

Ús: Agrari, d'aixopluc temporal i magatzem d'eines.

Estat de conservació: Bo, si bé ha sigut desmuntada i recolocada.

Localització, accessibilitat: Al polígon industrial de les Roques Roges, per la carretera de Montblanc, la carretera C-14.

RAONS D'INCORPORAR AL CATÀLEG

Raons paisatgístiques: Com element o bé integrat al paisatge.

Raons Històriques i Arquitectòniques: Interès etnològic; com a representació de l'arquitectura popular de pedra seca. També com a tipologia d'edificació.

DETERMINACIONS NORMATIVES

Nivell de protecció: Total, tipològic.

Obres permeses: Es permeten obres de consolidació, conservació i restauració, a fi i efecte de conservar i millorar l'edificació existent. No es permetran, en cap cas obres, d'adició o ampliació.

Elements a protegir: Seran elements de protecció el volum, les façanes, la coberta i, si és el cas, els elements específics que hi hagi (forats, petits banc, fornícules...).

Elements modificables: Si procedeix, es permetrà també recuperar i rehabilitar els elements singulars, sempre amb l'estudi que ho justifiqui convenientment.

Elements de modificació o demolició obligada: Si s'escau es permetran obres d'enderroc d'elements o construccions que s'hagin afegit posteriorment, o que en desvirtuin l'aspecte original. Per realitzar aquest tipus d'intervenció, es justificaran convenientment amb estudis previs que determinin l'estat inicial.

Altres condicions d'ordenació: S'intentarà en tot moment conservar l'entorn paisatgístic més proper a la barraca (arranjament del camí d'accés, arbrat, vegetació, atalussaments...), sense que això comporti modificar l'entorn inicial o original.

Usos permesos: Exclusivament es mantindrà l'ús original, i per tant, associat a les explotacions agrícoles.

Observacions: Es tindrà cura en els materials emprats (pedra seca, sense cap tipus d'aglomerant), així com en la tècnica constructiva. També se'n mantindrà l'ús, amb caràcter més aviat agrícola.

NOM BARRACA

NÚMERO FITXA b002

DADES GENERALS

Nucli, partida o indret

Adreça o indret: Partida de les Roques Roges

Coordenades UTM x: 348036 y:4571295 z:222

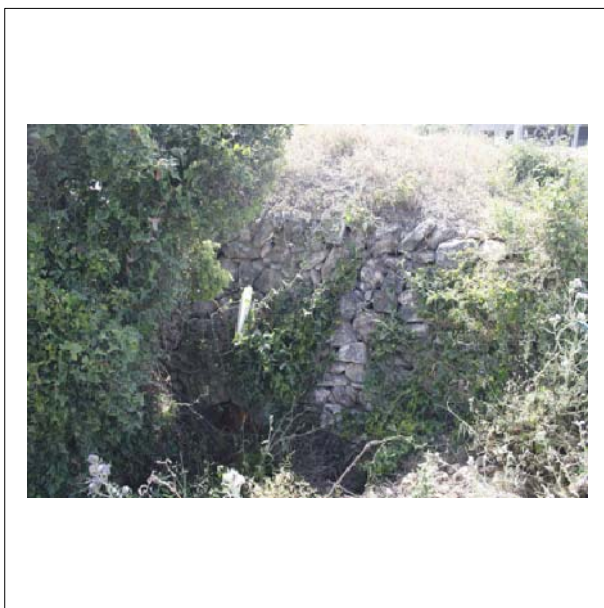
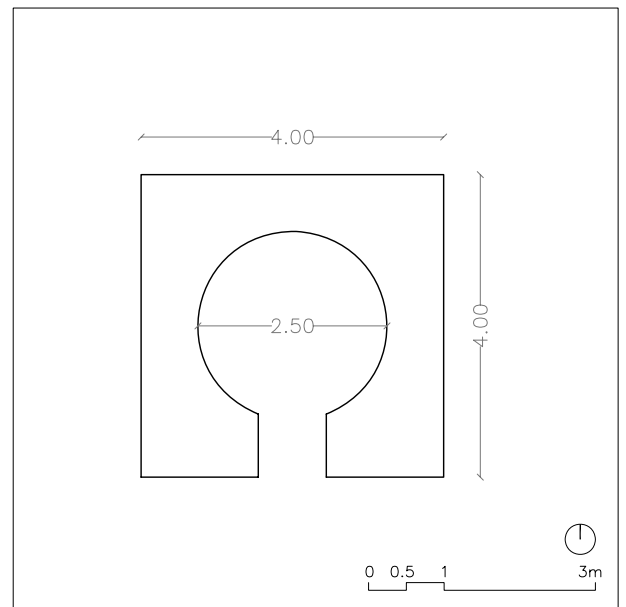
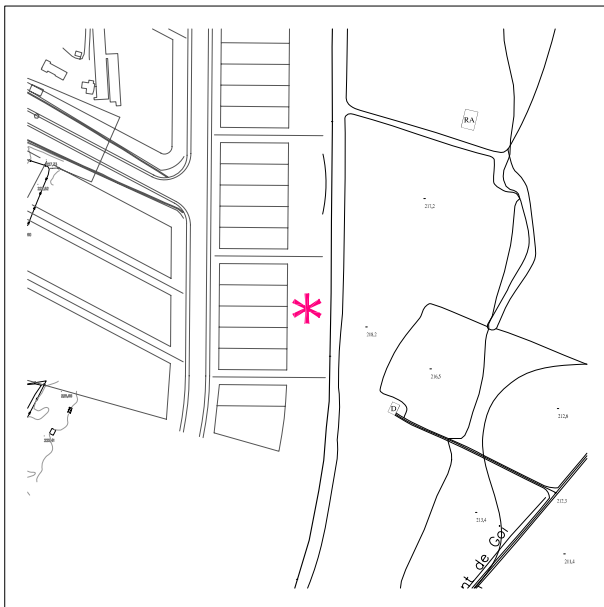
Dades Cadastrals: 7915631CF4771H0001EI

Règim i qualificació: Rústic

Categoria: Bé d'Interès

Identificació al plànol: b002

PLÀNOLS I FOTOGRAFIES



NOM BARRACA

NÚMERO FITXA b002

DESCRIPCIÓ DEL BÉ

Època: Mitjans s. XIX

Descripció tipològica: Construcció simple, de mida mitjana, de pedra seca, de planta quadrada exteriorment i circular interiorment. La barraca quedava semisoterrada amb la coberta semisoterrada. El pas d'entrada tenia un arc de llanceta o apuntat peraltat. Avui dia, la construcció del polígon industrial ha provocat la seva desaparició.

Ús actual, titularitat:

Ús: Agrari, d'aixopluc temporal i magatzem d'eines.

Estat de conservació: Semiderruïda, dolent.

Localització, accessibilitat: Per la carretera de Montblanc, la C-14, prop del Polígon industrial de les Roques Roges.

RAONS D'INCORPORAR AL CATÀLEG

Raons paisatgístiques: Com element o bé integrat al paisatge.

Raons Històriques i Arquitectòniques: Interès etnològic; com a representació de l'arquitectura popular de pedra seca. També com a tipologia d'edificació.

DETERMINACIONS NORMATIVES

Nivell de protecció: Total, tipològic.

Obres permeses: Es permeten obres de consolidació, conservació i restauració, a fi i efecte de conservar i millorar l'edificació existent. No es permetran, en cap cas obres, d'adició o ampliació.

Elements a protegir: Seran elements de protecció el volum, les façanes, la coberta i, si és el cas, els elements específics que hi hagi (forats, petits banc, fornícules...).

Elements modificables: Si procedeix, es permetrà també recuperar i rehabilitar els elements singulars, sempre amb l'estudi que ho justifiqui convenientment.

Elements de modificació o demolició obligada: Si s'escau es permetran obres d'enderroc d'elements o construccions que s'hagin afegit posteriorment, o que en desvirtuin l'aspecte original. Per realitzar aquest tipus d'intervenció, es justificaran convenientment amb estudis previs que determinin l'estat inicial.

Altres condicions d'ordenació: S'intentarà en tot moment conservar l'entorn paisatgístic més proper a la barraca (arranjament del camí d'accés, arbrat, vegetació, atalussaments...), sense que això comporti modificar l'entorn inicial o original.

Usos permesos: Exclusivament es mantindrà l'ús original, i per tant, associat a les explotacions agrícoles.

Observacions: Es tindrà cura en els materials emprats (pedra seca, sense cap tipus d'aglomerant), així com en la tècnica constructiva. També se'n mantindrà l'ús, amb caràcter més aviat agrícola.

NOM BARRACA

NÚMERO FITXA b003

DADES GENERALS

Nucli, partida o indret

Adreça o indret: Partida de les Roques Roges

Coordenades UTM x: 347670 y:4572089 z:237

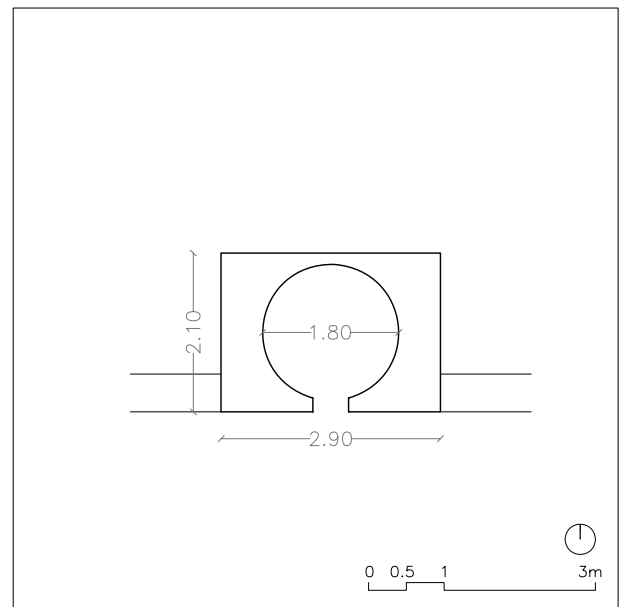
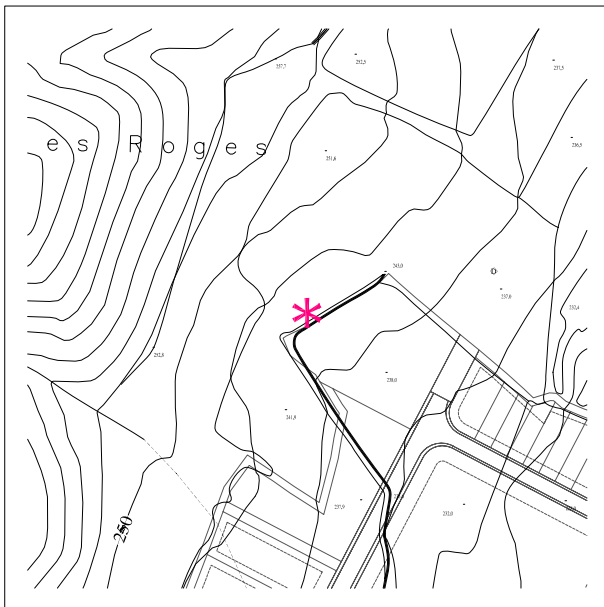
Dades Cadastrals: 43005A004000720000LD

Règim i qualificació: Rústic

Categoria: Bé d'Interès

Identificació al plànol: b003

PLÀNOLS I FOTOGRAFIES



NOM BARRACA

NÚMERO FITXA b003

DESCRIPCIÓ DEL BÉ

Època: Mitjans s. XIX

Descripció tipològica: Construcció simple, de petites dimensions, de pedra seca, integrada al marge. Planta quadrada exterior i circulara interiorment. El pas d'entrada és amb arc apuntat peraltat. La volta interior està acabada amb clau, amb una alçada de 1,90 m.

Ús actual, titularitat

Ús: Agrari, d'aixopluc temporal i magatzem d'eines.

Estat de conservació: Bo

Localització, accessibilitat: Per la carretera de Montblanc, la C-14, prop del Polígon de les Roques Roges.

RAONS D'INCORPORAR AL CATÀLEG

Raons paisatgístiques: Com element o bé integrat al paisatge.

Raons Històriques i Arquitectòniques: Interès etnològic; com a representació de l'arquitectura popular de pedra seca. També com a tipologia d'edificació.

DETERMINACIONS NORMATIVES

Nivell de protecció: Total, tipològic.

Obres permeses: Es permeten obres de consolidació, conservació i restauració, a fi i efecte de conservar i millorar l'edificació existent. No es permetran, en cap cas obres, d'adició o ampliació.

Elements a protegir: Seran elements de protecció el volum, les façanes, la coberta i, si és el cas, els elements específics que hi hagi (forats, petits banc, fornícules...).

Elements modificables: Si procedeix, es permetrà també recuperar i rehabilitar els elements singulars, sempre amb l'estudi que ho justifiqui convenientment.

Elements de modificació o demolició obligada: Si s'escau es permetran obres d'enderroc d'elements o construccions que s'hagin afegit posteriorment, o que en desvirtuïn l'aspecte original. Per realitzar aquest tipus d'intervenció, es justificaran convenientment amb estudis previs que determinin l'estat inicial.

Altres condicions d'ordenació: S'intentarà en tot moment conservar l'entorn paisatgístic més proper a la barraca (arranjament del camí d'accés, arbrat, vegetació, atalussaments...), sense que això comporti modificar l'entorn inicial o original.

Usos permesos: Exclusivament es mantindrà l'ús original, i per tant, associat a les explotacions agrícoles.

Observacions: Es tindrà cura en els materials emprats (pedra seca, sense cap tipus d'aglomerant), així com en la tècnica constructiva. També se'n mantindrà l'ús, amb caràcter més aviat agrícola.

NOM BARRACA

NÚMERO FITXA b004

DADES GENERALS

Nucli, partida o indret

Adreça o indret: Partida de les Roques Roges

Coordenades UTM x: 347785 y:4572125 z:235

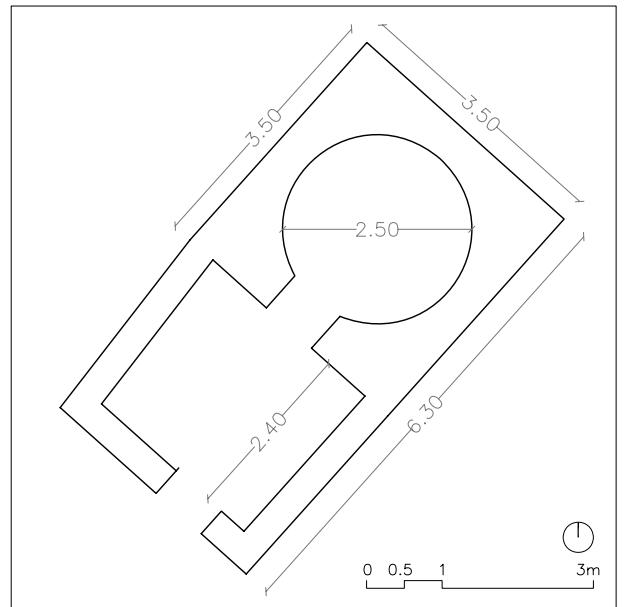
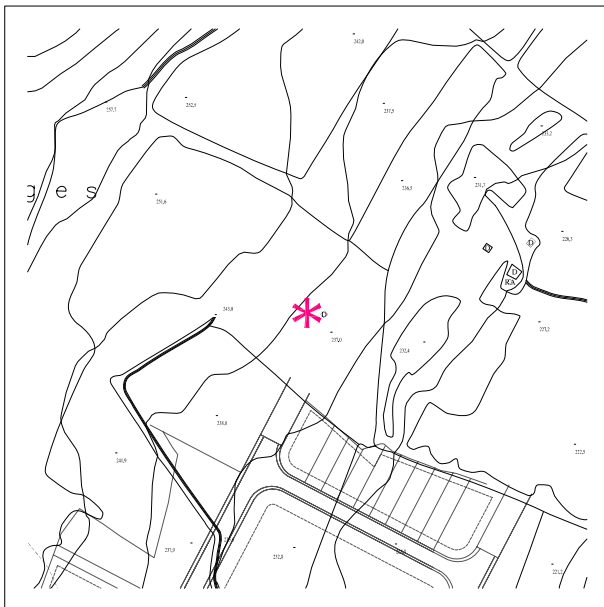
Dades Cadastrals: 43005A004000860000LB

Règim i qualificació: Rústic

Categoria: Bé d'Interès

Identificació al plànol: b004

PLÀNOLS I FOTOGRAFIES



NOM BARRACA

NÚMERO FITXA b004

DESCRIPCIÓ DEL BÉ

Època: Mitjans s. XIX

Descripció tipològica: Barraca de pedra seca a la qual se li ha adjuntat una petita masia de 2,8 per 3,3 metres. De mida mitjana, és de planta quadrada exteriorment i circular a l'interior. La bóveda interior té una alçada de 2 m.

L'entorn és clarament agrícola, amb conreus bàsicament dedicat a l'oliver i garrofer.

Ús actual, titularitat

Ús: Agrari, d'aixopluc temporal i magatzem d'eines.

Estat de conservació: Bo

Localització, accessibilitat: Per la carretera de Montblanc, la C-14, prop del polígon de les Roques Roges.

RAONS D'INCORPORAR AL CATÀLEG

Raons paisatgístiques: Com element o bé integrat al paisatge.

Raons Històriques i Arquitectòniques: Interès etnològic; com a representació de l'arquitectura popular de pedra seca. També com a tipologia d'edificació.

DETERMINACIONS NORMATIVES

Nivell de protecció: Total, tipològic.

Obres permeses: Es permeten obres de consolidació, conservació i restauració, a fi i efecte de conservar i millorar l'edificació existent. No es permetran, en cap cas obres, d'adició o ampliació.

Elements a protegir: Seran elements de protecció el volum, les façanes, la coberta i, si és el cas, els elements específics que hi hagi (forats, petits banc, fornícules...).

Elements modificables: Si procedeix, es permetrà també recuperar i rehabilitar els elements singulars, sempre amb l'estudi que ho justifiqui convenientment.

Elements de modificació o demolició obligada: Si s'escau es permetran obres d'enderroc d'elements o construccions que s'hagin afegit posteriorment, o que en desvirtuin l'aspecte original. Per realitzar aquest tipus d'intervenció, es justificaran convenientment amb estudis previs que determinin l'estat inicial.

Altres condicions d'ordenació: S'intentarà en tot moment conservar l'entorn paisatgístic més proper a la barraca (arranjament del camí d'accés, arbrat, vegetació, atalussaments...), sense que això comporti modificar l'entorn inicial o original.

Usos permesos: Exclusivament es mantindrà l'ús original, i per tant, associat a les explotacions agrícoles.

Observacions: Es tindrà cura en els materials emprats (pedra seca, sense cap tipus d'aglomerant), així com en la tècnica constructiva. També se'n mantindrà l'ús, amb caràcter més aviat agrícola.

NOM BARRACA

NÚMERO FITXA b005

DADES GENERALS

Nucli, partida o indret

Adreça o indret: Partida de les Roques Roges

Coordenades UTM x: 347811 y:4572177 z:235

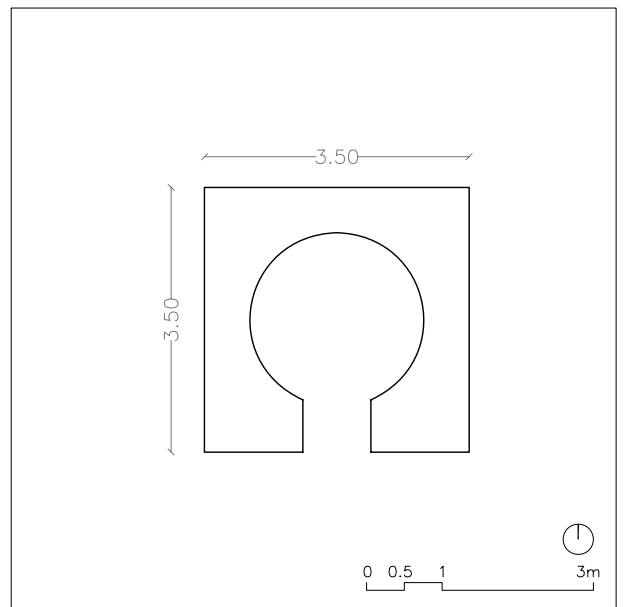
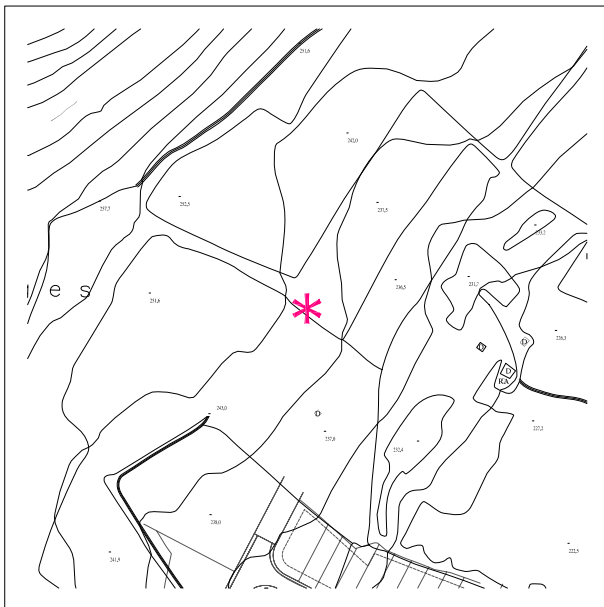
Dades Cadastrals: 43005A004000810000LZ

Règim i qualificació: Rústic

Categoria: Bé d'Interès

Identificació al plànol: b005

PLÀNOLS I FOTOGRAFIES



NOM BARRACA

NÚMERO FITXA b005

DESCRIPCIÓ DEL BÉ

Època: Mitjans s. XIX

Descripció tipològica: Construcció simple i de pedra seca, de planta quadrada exterior i circular interiorment, de mida mitjana. Se troba en un entorn clarament agrícola, amb cultius d'olivers i avellaners, i s'orienta més aviat cap a sud. Té coberta vegetal.

Ús actual, titularitat

Ús: Agrari, d'aixopluc temporal i magatzem d'eines.

Estat de conservació: Bo

Localització, accessibilitat: Per la carretera de Montblanc, la C-14, prop del polígon de les Roques Roges.

RAONS D'INCORPORAR AL CATÀLEG

Raons paisatgístiques: Com element o bé integrat al paisatge.

Raons Històriques i Arquitectòniques: Interès etnològic; com a representació de l'arquitectura popular de pedra seca. També com a tipologia d'edificació.

DETERMINACIONS NORMATIVES

Nivell de protecció: Total, tipològic.

Obres permeses: Es permeten obres de consolidació, conservació i restauració, a fi i efecte de conservar i millorar l'edificació existent. No es permetran, en cap cas obres, d'adició o ampliació.

Elements a protegir: Seran elements de protecció el volum, les façanes, la coberta i, si és el cas, els elements específics que hi hagi (forats, petits banc, fornícules...).

Elements modificables: Si procedeix, es permetrà també recuperar i rehabilitar els elements singulars, sempre amb l'estudi que ho justifiqui convenientment.

Elements de modificació o demolició obligada: Si s'escau es permetran obres d'enderroc d'elements o construccions que s'hagin afegit posteriorment, o que en desvirtuin l'aspecte original. Per realitzar aquest tipus d'intervenció, es justificaran convenientment amb estudis previs que determinin l'estat inicial.

Altres condicions d'ordenació: S'intentarà en tot moment conservar l'entorn paisatgístic més proper a la barraca (arranjament del camí d'accés, arbrat, vegetació, atalussaments...), sense que això comporti modificar l'entorn inicial o original.

Usos permesos: Exclusivament es mantindrà l'ús original, i per tant, associat a les explotacions agrícoles.

Observacions: Es tindrà cura en els materials emprats (pedra seca, sense cap tipus d'aglomerant), així com en la tècnica constructiva. També se'n mantindrà l'ús, amb caràcter més aviat agrícola.

NOM BARRACA

NÚMERO FITXA b006

DADES GENERALS

Nucli, partida o indret

Adreça o indret: Partida del Portell

Coordenades UTM x: 347645 y:4570813 z:223

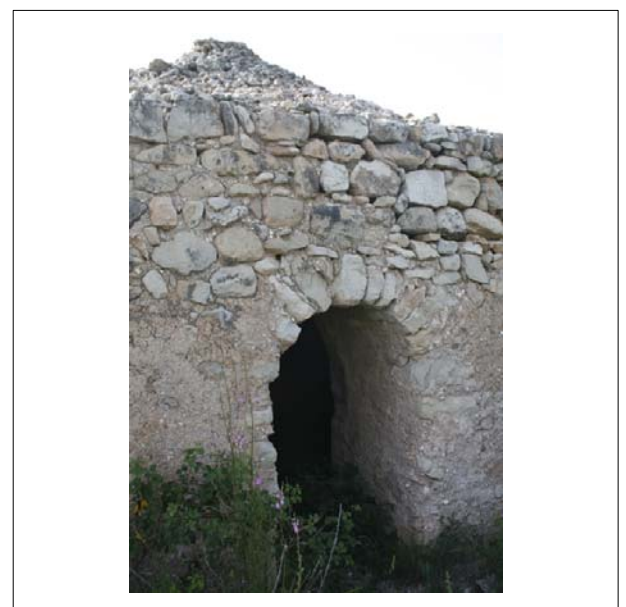
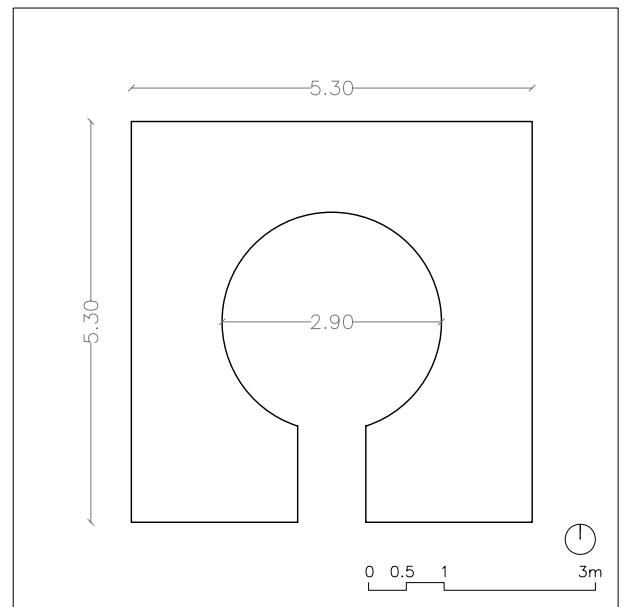
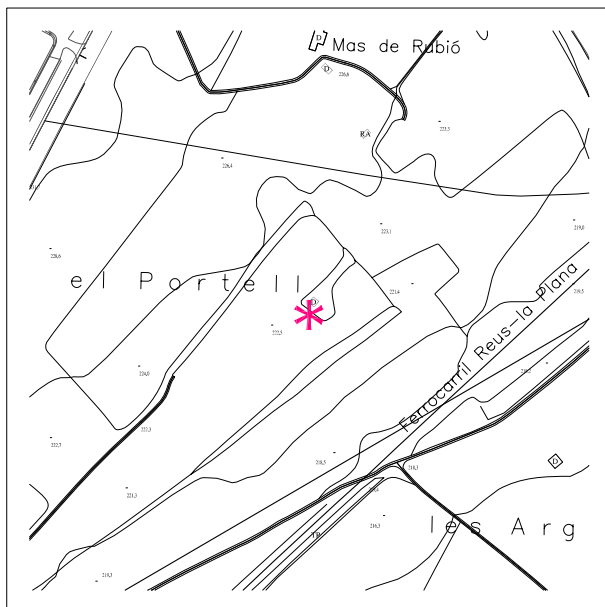
Dades Cadastrals: 43005A005000100000LM

Règim i qualificació: Rústic

Categoria: Bé d'Interès

Identificació al plànol: b006

PLÀNOLS I FOTOGRAFIES



NOM BARRACA

NÚMERO FITXA b006

DESCRIPCIÓ DEL BÉ

Època: Mitjans s. XIX

Descripció tipològica: Construcció de pedra seca, orientada a sud, de planta quadrada a l'exterior i circular interiorment. De mides considerables, té el pas d'entrada amb arc de mig punt, amb una alçada de 1,6m. La bóveda interior té una alçada de 3 m. S'orienta a migdia, en un entorn agrícola.

Ús actual, titularitat

Ús: Agrari, d'aixopluc temporal i magatzem d'eines

Estat de conservació: Bo

Localització, accessibilitat: A la carretera de Montblanc, la C-14, a l'altre costat de l'entrada a la Urbanització Mas Gassol. Se situa al mig d'una parada d'avellaners.

RAONS D'INCORPORAR AL CATÀLEG

Raons paisatgístiques: Com element o bé integrat al paisatge.

Raons Històriques i Arquitectòniques: Interès etnològic; com a representació de l'arquitectura popular de pedra seca. També com a tipologia d'edificació.

DETERMINACIONS NORMATIVES

Nivell de protecció: Total, tipològic.

Obres permeses: Es permeten obres de consolidació, conservació i restauració, a fi i efecte de conservar i millorar l'edificació existent. No es permetran, en cap cas obres, d'adició o ampliació.

Elements a protegir: Seran elements de protecció el volum, les façanes, la coberta i, si és el cas, els elements específics que hi hagi (forats, petits banc, fornícules...).

Elements modificables: Si procedeix, es permetrà també recuperar i rehabilitar els elements singulars, sempre amb l'estudi que ho justifiqui convenientment.

Elements de modificació o demolició obligada: Si s'escau es permetran obres d'enderroc d'elements o construccions que s'hagin afegit posteriorment, o que en desvirtuïn l'aspecte original. Per realitzar aquest tipus d'intervenció, es justificaran convenientment amb estudis previs que determinin l'estat inicial.

Altres condicions d'ordenació: S'intentarà en tot moment conservar l'entorn paisatgístic més proper a la barraca (arranjament del camí d'accés, arbrat, vegetació, atalussaments...), sense que això comporti modificar l'entorn inicial o original.

Usos permesos: Exclusivament es mantindrà l'ús original, i per tant, associat a les explotacions agrícoles.

Observacions: Es tindrà cura en els materials emprats (pedra seca, sense cap tipus d'aglomerant), així com en la tècnica constructiva. També se'n mantindrà l'ús, amb caràcter més aviat agrícola.

NOM BARRACA

NÚMERO FITXA b007

DADES GENERALS

Nucli, partida o indret

Adreça o indret: Partida dels Costers de la Plana

Coordenades UTM x: 348230 y:4573375 z:295

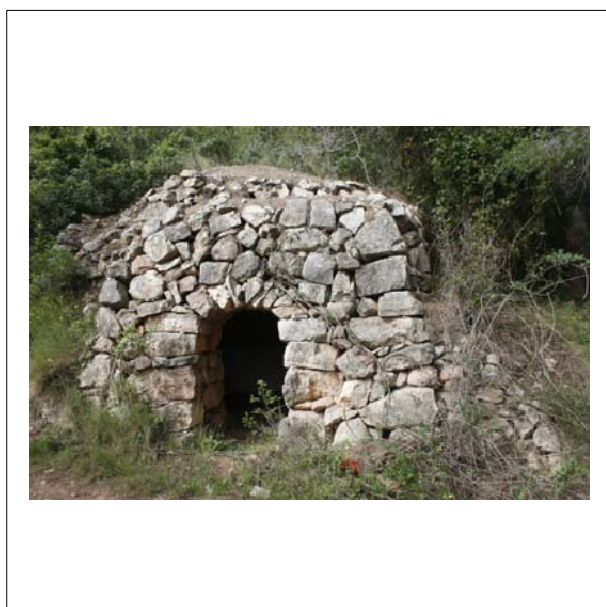
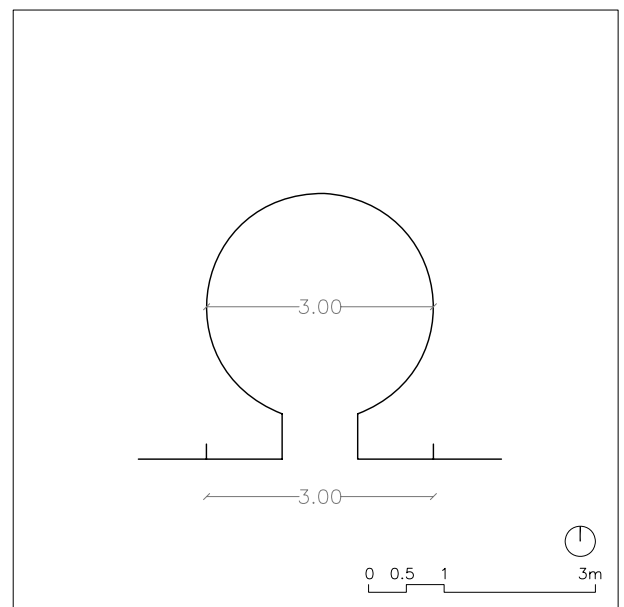
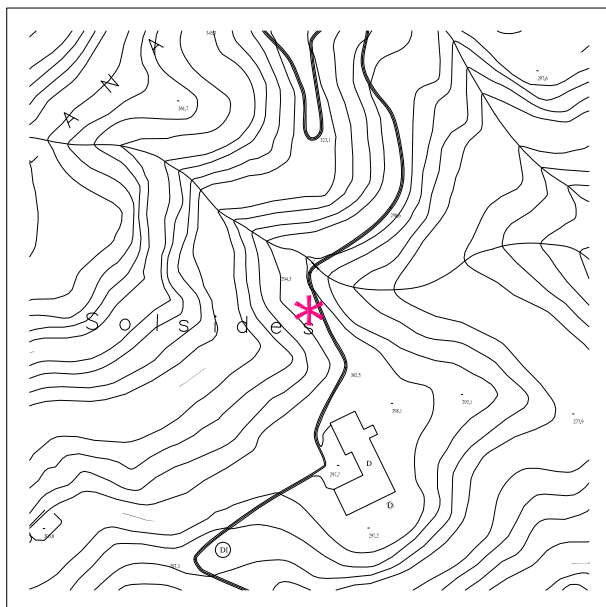
Dades Cadastrals: 43005A004001130000LH

Règim i qualificació: Rústic

Categoria: Bé d'Interès

Identificació al plànol: b007

PLÀNOLS I FOTOGRAFIES



NOM BARRACA

NÚMERO FITXA b007

DESCRIPCIÓ DEL BÉ

Època: Mitjans s. XIX

Descripció tipològica: Construcció de pedra seca semisoterrada, amb l'interior, de forma circular, excavat a la roca. La porta d'entrada té forma arrodonida, amb un arc de mig punt. En un entorn forestal, envoltada de vegetació baixa, la barraca s'orienta més aviat a migdia.

Ús actual, titularitat

Ús: Agrícola, ramader, d'aixopluc temporal i magatzem d'eines.

Estat de conservació: Bo

Localització, accessibilitat: Per la carretera de Montblanc, la C-14, al punt quilomètric 23.8, al camí de la Granja Vila, a tocar del camí.

RAONS D'INCORPORAR AL CATÀLEG

Raons paisatgístiques: Com element o bé integrat al paisatge.

Raons Històriques i Arquitectòniques: Interès etnològic; com a representació de l'arquitectura popular de pedra seca. També com a tipologia d'edificació.

DETERMINACIONS NORMATIVES

Nivell de protecció: Total, tipològic.

Obres permeses: Es permeten obres de consolidació, conservació i restauració, a fi i efecte de conservar i millorar l'edificació existent. No es permetran, en cap cas obres, d'adició o ampliació.

Elements a protegir: Seran elements de protecció el volum, les façanes, la coberta i, si és el cas, els elements específics que hi hagi (forats, petits banc, fornícules...).

Elements modificables: Si procedeix, es permetrà també recuperar i rehabilitar els elements singulars, sempre amb l'estudi que ho justifiqui convenientment.

Elements de modificació o demolició obligada: Si s'escau es permetran obres d'enderroc d'elements o construccions que s'hagin afegit posteriorment, o que en desvirtuïn l'aspecte original. Per realitzar aquest tipus d'intervenció, es justificaran convenientment amb estudis previs que determinin l'estat inicial.

Altres condicions d'ordenació: S'intentarà en tot moment conservar l'entorn paisatgístic més proper a la barraca (arranjament del camí d'accés, arbrat, vegetació, atalussaments...), sense que això comporti modificar l'entorn inicial o original.

Usos permesos: Exclusivament es mantindrà l'ús original, i per tant, associat a les explotacions agrícoles.

Observacions: Es tindrà cura en els materials emprats (pedra seca, sense cap tipus d'aglomerant), així com en la tècnica constructiva. També se'n mantindrà l'ús, amb caràcter més aviat agrícola.

NOM BARRACA

NÚMERO FITXA b008

DADES GENERALS

Nucli, partida o indret

Adreça o indret: Costers de la Plana, Partida de les Eixermades.

Coordenades UTM x: 348527 y:4574082 z:364

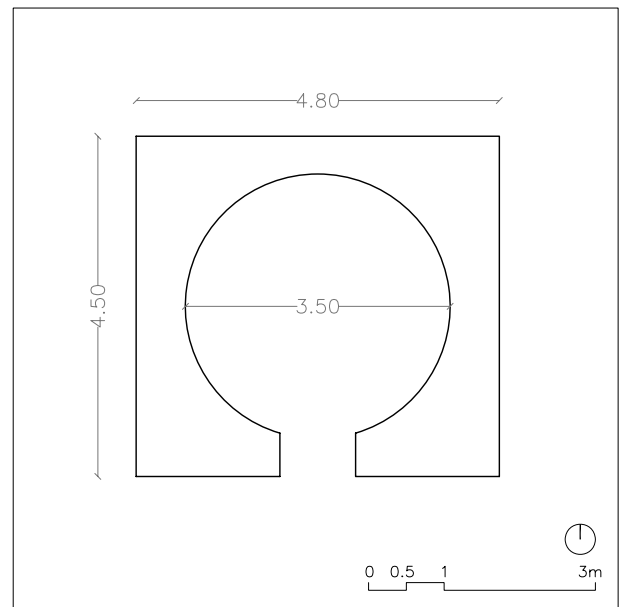
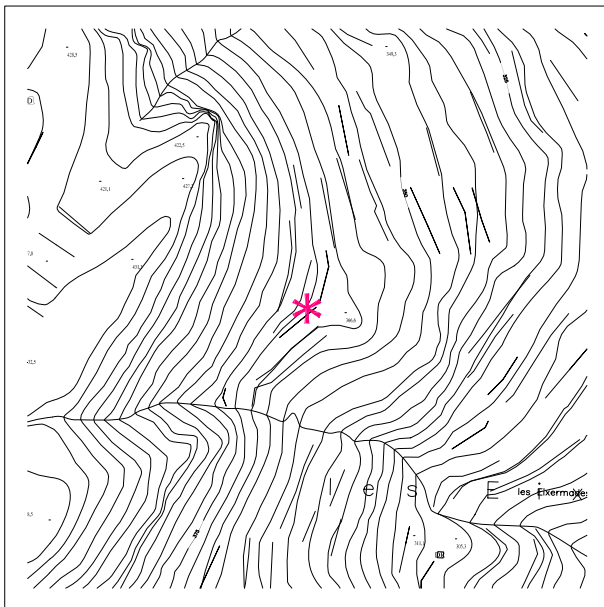
Dades Cadastrals: 43005A004001330000LR

Règim i qualificació: Rústic

Categoria: Bé d'Interès

Identificació al plànol: b008

PLÀNOLS I FOTOGRAFIES



NOM BARRACA

NÚMERO FITXA b008

DESCRIPCIÓ DEL BÉ

Època:

Descripció tipològica: Construcció de pedra seca de planta quadrada exteriorment, mentre que a l'interior la forma és circular; acabada en bòveda cònica, la porta d'accés té un arc alencetat. En un entorn plenament forestal, de vegetació baixa, s'orienta a migdia.

Ús actual, titularitat

Ús: Agrari, d'aixopluc temporal i magatzem d'eines

Estat de conservació: Bo

Localització, accessibilitat: Per la carretera de Montblanc, la C-14, al punt quilomètric 23.8, al camí de la Granja Vila, a peu del camí.

RAONS D'INCORPORAR AL CATÀLEG

Raons paisatgístiques: Com element o bé integrat al paisatge.

Raons Històriques i Arquitectòniques: Interès etnològic; com a representació de l'arquitectura popular de pedra seca. També com a tipologia d'edificació.

DETERMINACIONS NORMATIVES

Nivell de protecció: Total, tipològic.

Obres permeses: Es permeten obres de consolidació, conservació i restauració, a fi i efecte de conservar i millorar l'edificació existent. No es permetran, en cap cas obres, d'adició o ampliació.

Elements a protegir: Seran elements de protecció el volum, les façanes, la coberta i, si és el cas, els elements específics que hi hagi (forats, petits banc, fornícules...).

Elements modificables: Si procedeix, es permetrà també recuperar i rehabilitar els elements singulars, sempre amb l'estudi que ho justifiqui convenientment.

Elements de modificació o demolició obligada: Si s'escau es permetran obres d'enderroc d'elements o construccions que s'hagin afegit posteriorment, o que en desvirtuïn l'aspecte original. Per realitzar aquest tipus d'intervenció, es justificaran convenientment amb estudis previs que determinin l'estat inicial.

Altres condicions d'ordenació: S'intentarà en tot moment conservar l'entorn paisatgístic més proper a la barraca (arranjament del camí d'accés, arbrat, vegetació, atalussaments...), sense que això comporti modificar l'entorn inicial o original.

Usos permesos: Exclusivament es mantindrà l'ús original, i per tant, associat a les explotacions agrícoles.

Observacions: Es tindrà cura en els materials emprats (pedra seca, sense cap tipus d'aglomerant), així com en la tècnica constructiva. També se'n mantindrà l'ús, amb caràcter més aviat agrícola.

NOM BARRACA

NÚMERO FITXA b009

DADES GENERALS

Nucli, partida o indret:

Adreça o indret: Partida dels Costers de la Plana - Les Aixermades

Coordenades UTM x: - y:- z:-

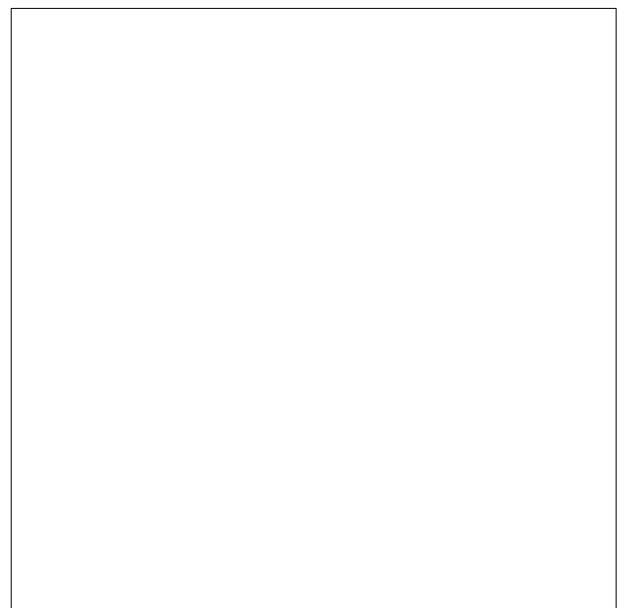
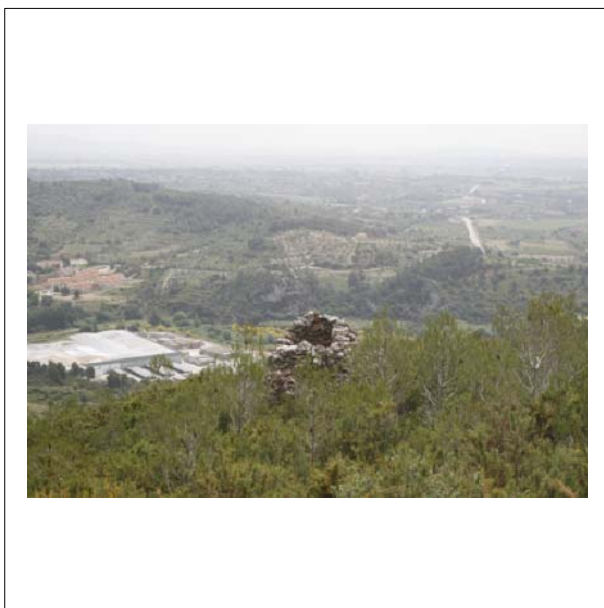
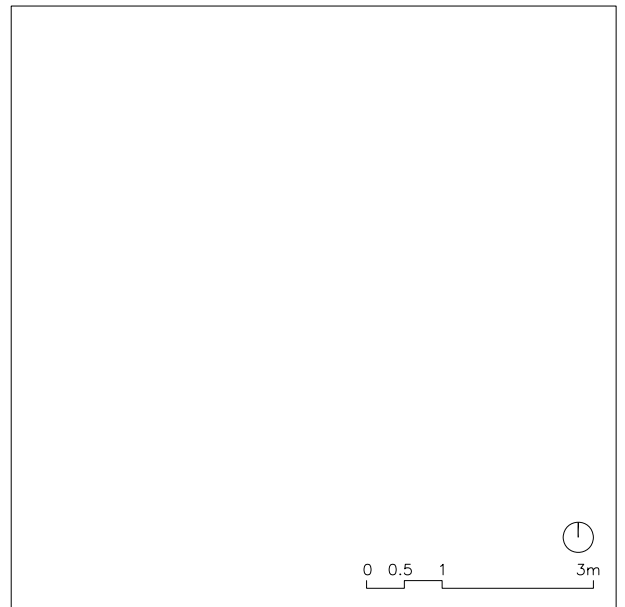
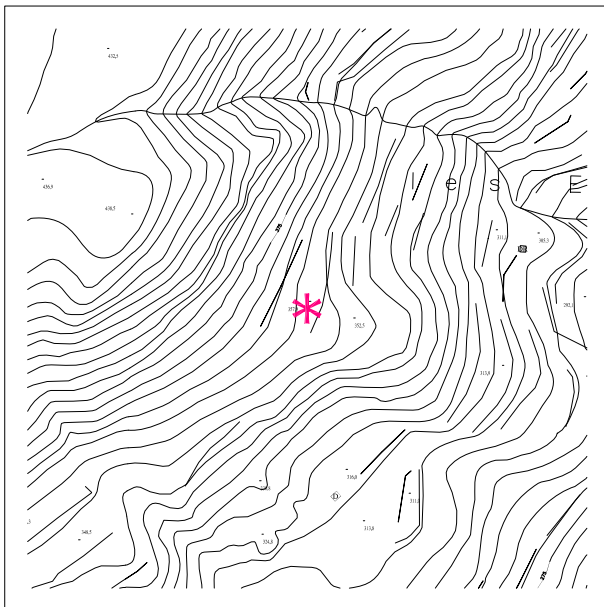
Dades Cadastrals: 43005A004000320000LF

Règim i qualificació: Rústic

Categoria: Bé d'Interès

Identificació al plànol: b009

PLÀNOLS I FOTOGRAFIES



NOM BARRACA

NÚMERO FITXA b009

DESCRIPCIÓ DEL BÉ

Època: Mitjans s. XIX

Descripció tipològica: Barraca en mal estat, en ruïna, coberta de vegetació i per tant de molt difícil accés. De planta quadrada, té el sostre pràcticament ensorrat.

Ús actual, titularitat

Ús: Agrari, d'aixopluc temporal i magatzem d'eines.

Estat de conservació: Dolent, en ruïna.

Localització, accessibilitat: Per la carretera de Montblanc, la C-14, al punt quilomètric 23.8, al camí de la Granja Vila.

RAONS D'INCORPORAR AL CATÀLEG

Raons paisatgístiques: Com element o bé integrat al paisatge.

Raons Històriques i Arquitectòniques: Interès etnològic; com a representació de l'arquitectura popular de pedra seca. També com a tipologia d'edificació.

DETERMINACIONS NORMATIVES

Nivell de protecció: Total, tipològic.

Obres permeses: Es permeten obres de consolidació, conservació i restauració, a fi i efecte de conservar i millorar l'edificació existent. No es permetran, en cap cas obres, d'adició o ampliació.

Elements a protegir: Seran elements de protecció el volum, les façanes, la coberta i, si és el cas, els elements específics que hi hagi (forats, petits banc, fornícules...).

Elements modificables: Si procedeix, es permetrà també recuperar i rehabilitar els elements singulars, sempre amb l'estudi que ho justifiqui convenientment.

Elements de modificació o demolició obligada: Si s'escau es permetran obres d'enderroc d'elements o construccions que s'hagin afegit posteriorment, o que en desvirtuin l'aspecte original. Per realitzar aquest tipus d'intervenció, es justificaran convenientment amb estudis previs que determinin l'estat inicial.

Altres condicions d'ordenació: S'intentarà en tot moment conservar l'entorn paisatgístic més proper a la barraca (arranjament del camí d'accés, arbrat, vegetació, atalussaments...), sense que això comporti modificar l'entorn inicial o original.

Usos permesos: Exclusivament es mantindrà l'ús original, i per tant, associat a les explotacions agrícoles.

Observacions: Es tindrà cura en els materials emprats (pedra seca, sense cap tipus d'aglomerant), així com en la tècnica constructiva. També se'n mantindrà l'ús, amb caràcter més aviat agrícola.

NOM **BARRACA**

NÚMERO FITXA **b010**

DADES GENERALS

Nucli, partida o indret:

Adreça o indret: **Costers de la Plana**

Coordenades UTM x: y: z:

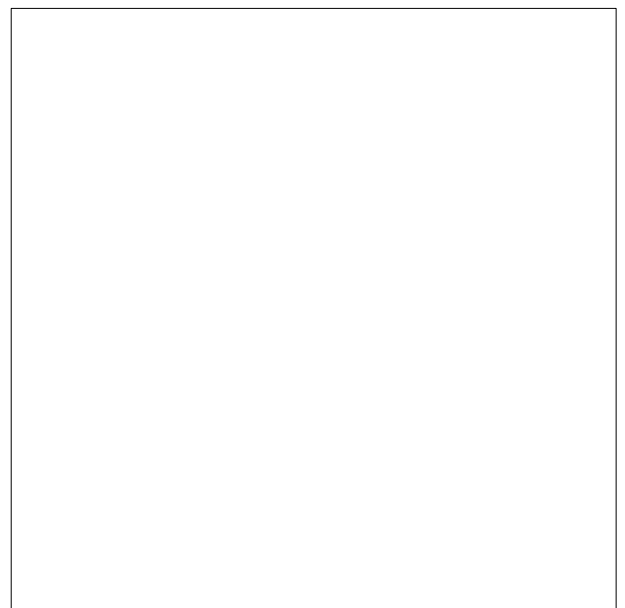
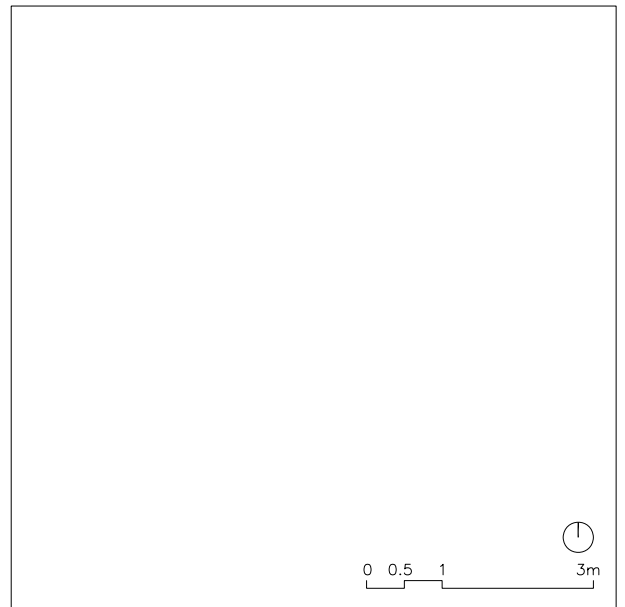
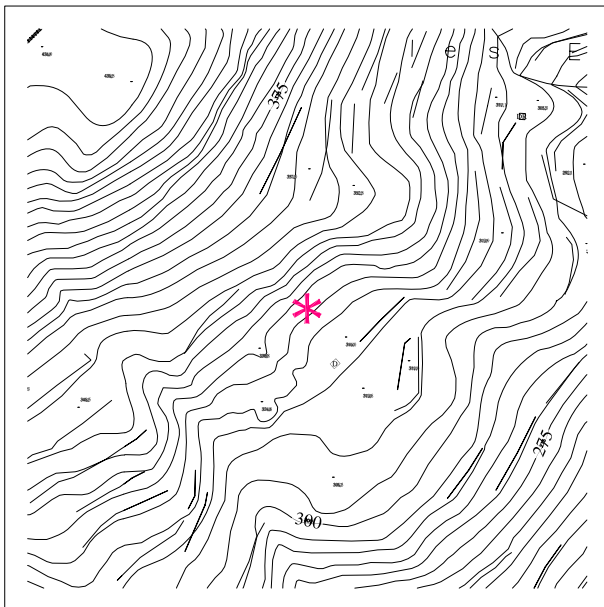
Dades Cadastrals: -

Règim i qualificació: **Rústic**

Categoria: **Bé d'Interès**

Identificació al plànol: **b010**

PLÀNOLS I FOTOGRAFIES





NOM BARRACA

NÚMERO FITXA b010

DESCRIPCIÓ DEL BÉ

Època: Mitjans s. XIX

Descripció tipològica: Construcció simple de pedra seca, no massa gran, sembla ser de planta més aviat quadrada. Visible des de lluny, amb vegetació espessa, baixa, d'arbustos, i de difícil accés.

Ús actual, titularitat

Ús: Agrari, d'aixopluc temporal i magatzem d'eines

Estat de conservació: Regular

Localització, accessibilitat: Per la carretera de Montblanc, la C-14, al punt kilomètric 23,8, a l'esquerra, pel camí de la Granja Vila. Es veu des del camí però és impossible accedir-hi.

RAONS D'INCORPORAR AL CATÀLEG

Raons paisatgístiques: Com element o bé integrat al paisatge.

Raons Històriques i Arquitectòniques: Interès etnològic; com a representació de l'arquitectura popular de pedra seca. També com a tipologia d'edificació.

DETERMINACIONS NORMATIVES

Nivell de protecció: Total, tipològic.

Obres permeses: Es permeten obres de consolidació, conservació i restauració, a fi i efecte de conservar i millorar l'edificació existent. No es permetran, en cap cas obres, d'adició o ampliació.

Elements a protegir: Seran elements de protecció el volum, les façanes, la coberta i, si és el cas, els elements específics que hi hagi (forats, petits banc, fornícules...).

Elements modificables: Si procedeix, es permetrà també recuperar i rehabilitar els elements singulars, sempre amb l'estudi que ho justifiqui convenientment.

Elements de modificació o demolició obligada: Si s'escau es permetran obres d'enderroc d'elements o construccions que s'hagin afegit posteriorment, o que en desvirtuin l'aspecte original. Per realitzar aquest tipus d'intervenció, es justificaran convenientment amb estudis previs que determinin l'estat inicial.

Altres condicions d'ordenació: S'intentarà en tot moment conservar l'entorn paisatgístic més proper a la barraca (arranjament del camí d'accés, arbrat, vegetació, atalussaments...), sense que això comporti modificar l'entorn inicial o original.

Usos permesos: Exclusivament es mantindrà l'ús original, i per tant, associat a les explotacions agrícoles.

Observacions: Es tindrà cura en els materials emprats (pedra seca, sense cap tipus d'aglomerant), així com en la tècnica constructiva. També se'n mantindrà l'ús, amb caràcter més aviat agrícola.