

NOM BARRACA

NÚMERO FITXA b011

DADES GENERALS

Nucli, partida o indret

Adreça o indret: Partida dels Costers de la Plana

Coordenades UTM x: 348396 y:4573621 z:345

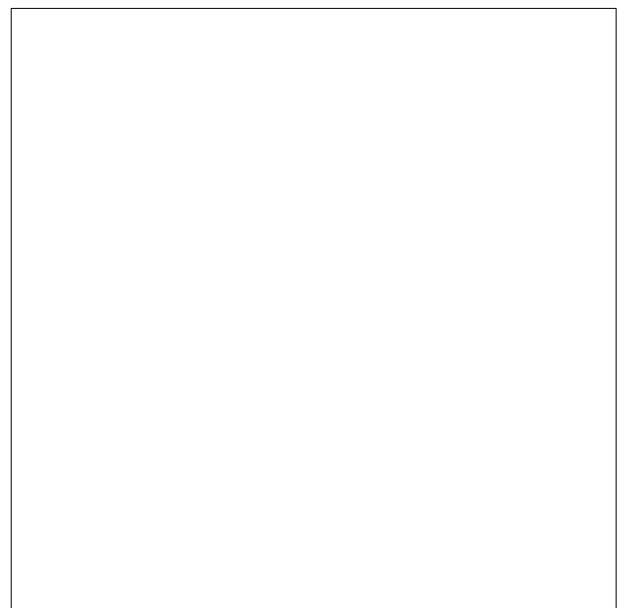
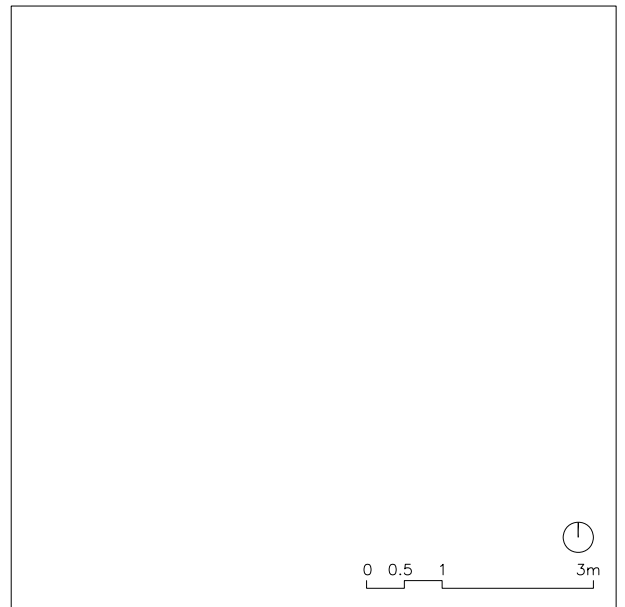
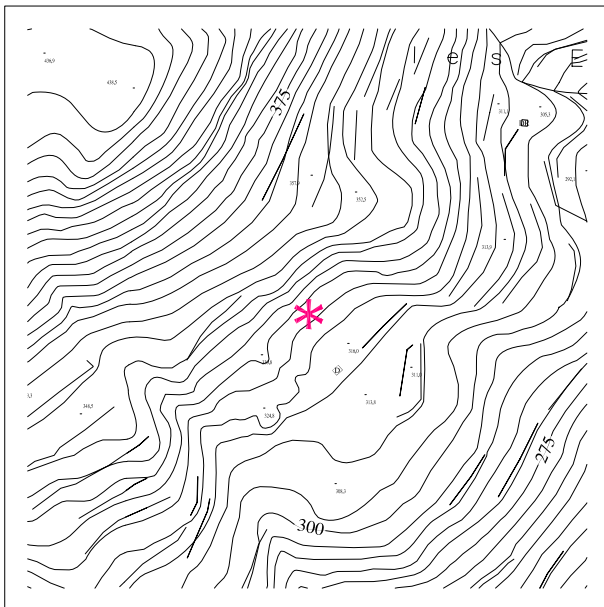
Dades Cadastrals: 43005A004001130000LH

Règim i qualificació: Rústic

Categoria: Bé d'Interès

Identificació al plànol: b011

PLÀNOLS I FOTOGRAFIES





NOM BARRACA

NÚMERO FITXA b011

DESCRIPCIÓ DEL BÉ

Època: Mitjans s. XIX

Descripció tipològica: Construcció simple de pedra seca, de planta quadrada. En un entorn clarament forestal, la barraca és inaccessible. Es veu des del camí principal.

Ús actual, titularitat

Ús: Agrari, d'aixopluc temporal i magatzem d'eines

Estat de conservació: Bo.

Localització, accessibilitat: Per la carretera de Montblanc, la C-14, al punt quilomètric 23.8, al camí de la Granja Vila.

RAONS D'INCORPORAR AL CATÀLEG

Raons paisatgístiques: Com element o bé integrat al paisatge.

Raons Històriques i Arquitectòniques: Interès etnològic; com a representació de l'arquitectura popular de pedra seca. També com a tipologia d'edificació.

DETERMINACIONS NORMATIVES

Nivell de protecció: Total, tipològic.

Obres permeses: Es permeten obres de consolidació, conservació i restauració, a fi i efecte de conservar i millorar l'edificació existent. No es permetran, en cap cas obres, d'adició o ampliació.

Elements a protegir: Seran elements de protecció el volum, les façanes, la coberta i, si és el cas, els elements específics que hi hagi (forats, petits banc, fornícules...).

Elements modificables: Si procedeix, es permetrà també recuperar i rehabilitar els elements singulars, sempre amb l'estudi que ho justifiqui convenientment.

Elements de modificació o demolició obligada: Si s'escau es permetran obres d'enderroc d'elements o construccions que s'hagin afegit posteriorment, o que en desvirtuin l'aspecte original. Per realitzar aquest tipus d'intervenció, es justificaran convenientment amb estudis previs que determinin l'estat inicial.

Altres condicions d'ordenació: S'intentarà en tot moment conservar l'entorn paisatgístic més proper a la barraca (arranjament del camí d'accés, arbrat, vegetació, atalussaments...), sense que això comporti modificar l'entorn inicial o original.

Usos permesos: Exclusivament es mantindrà l'ús original, i per tant, associat a les explotacions agrícoles.

Observacions: Es tindrà cura en els materials emprats (pedra seca, sense cap tipus d'aglomerant), així com en la tècnica constructiva. També se'n mantindrà l'ús, amb caràcter més aviat agrícola.

NOM BARRACA

NÚMERO FITXA b012

DADES GENERALS

Nucli, partida o indret

Adreça o indret: Partida dels Costers de la Plana

Coordenades UTM x: 348319 y:4573675 z:356

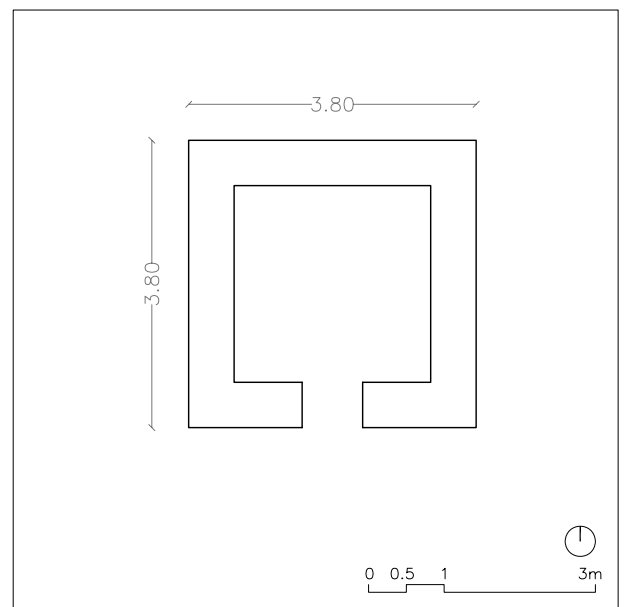
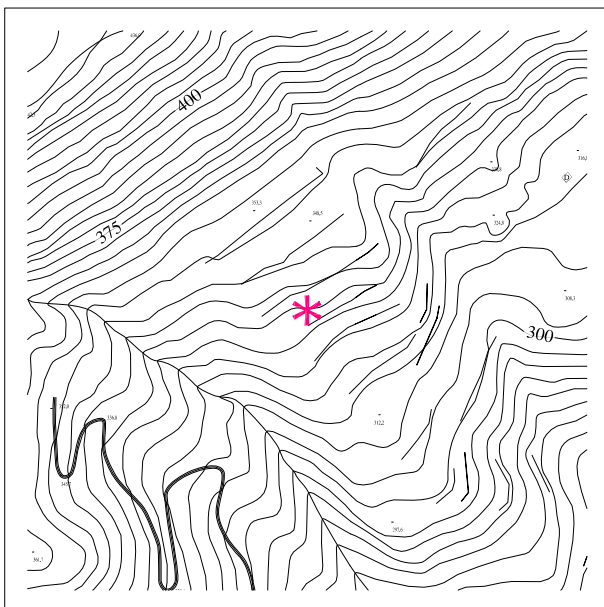
Dades Cadastrals: 43005A0041130000LH

Règim i qualificació: Rústic

Categoria: Bé d'Interès

Identificació al plànol: b012

PLÀNOLS I FOTOGRAFIES



NOM BARRACA

NÚMERO FITXA b012

DESCRIPCIÓ DEL BÉ

Època: Mitjans s. XIX

Descripció tipològica: Construcció simple de pedra seca, i de mida mitjana, de planta quadrada exteriorment i circular interiorment. Pas d'entrada amb arc de mig punt. En un entorn clarament forestal, s'orienta a migdia.

Ús actual, titularitat

Ús: Agrari. d'aixopluc temporal i magatzem d'eines

Estat de conservació: Bo

Localització, accessibilitat: Per la carretera de Montblanc, la C-14, al punt quilomètric 23.8, al camí de la Granja Vila, en direcció a La Riba.

RAONS D'INCORPORAR AL CATÀLEG

Raons paisatgístiques: Com element o bé integrat al paisatge.

Raons Històriques i Arquitectòniques: Interès etnològic; com a representació de l'arquitectura popular de pedra seca. També com a tipologia d'edificació.

DETERMINACIONS NORMATIVES

Nivell de protecció: Total, tipològic.

Obres permeses: Es permeten obres de consolidació, conservació i restauració, a fi i efecte de conservar i millorar l'edificació existent. No es permetran, en cap cas obres, d'adició o ampliació.

Elements a protegir: Seran elements de protecció el volum, les façanes, la coberta i, si és el cas, els elements específics que hi hagi (forats, petits banc, fornícules...).

Elements modificables: Si procedeix, es permetrà també recuperar i rehabilitar els elements singulars, sempre amb l'estudi que ho justifiqui convenientment.

Elements de modificació o demolició obligada: Si s'escau es permetran obres d'enderroc d'elements o construccions que s'hagin afegit posteriorment, o que en desvirtuin l'aspecte original. Per realitzar aquest tipus d'intervenció, es justificaran convenientment amb estudis previs que determinin l'estat inicial.

Altres condicions d'ordenació: S'intentarà en tot moment conservar l'entorn paisatgístic més proper a la barraca (arranjament del camí d'accés, arbrat, vegetació, atalussaments...), sense que això comporti modificar l'entorn inicial o original.

Usos permesos: Exclusivament es mantindrà l'ús original, i per tant, associat a les explotacions agrícoles.

Observacions: Es tindrà cura en els materials emprats (pedra seca, sense cap tipus d'aglomerant), així com en la tècnica constructiva. També se'n mantindrà l'ús, amb caràcter més aviat agrícola.

NOM BARRACA

NÚMERO FITXA b013

DADES GENERALS

Nucli, partida o indret

Adreça o indret: Partida dels Costers de la Plana

Coordenades UTM x: 348319 y:4573538 z:320

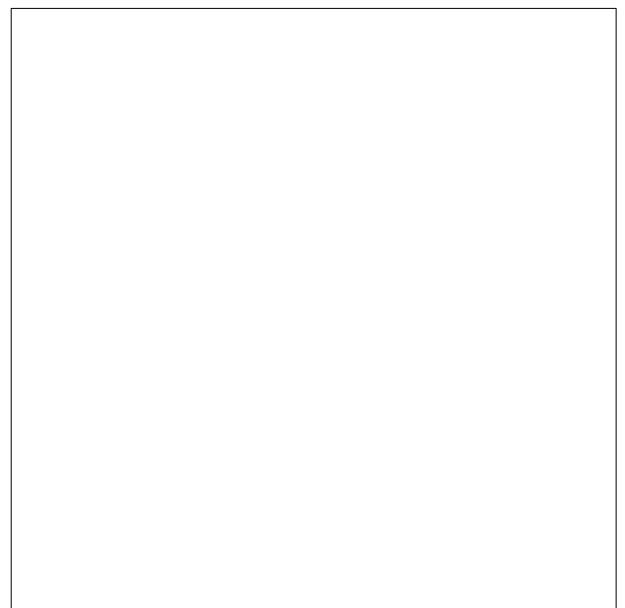
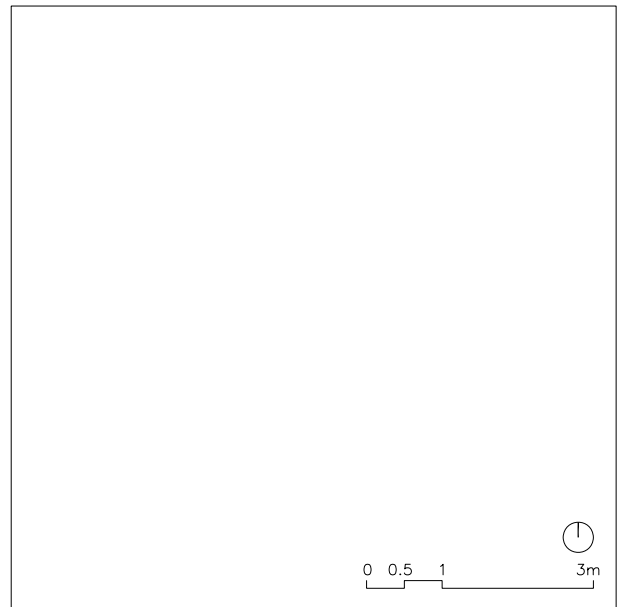
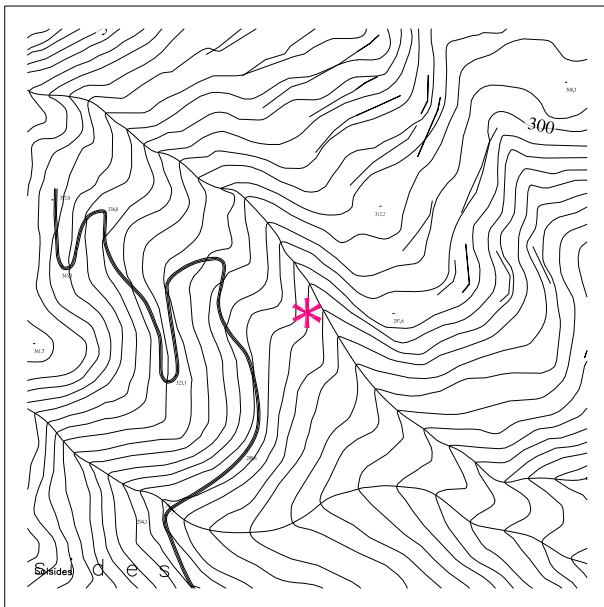
Dades Cadastrals: 43005A0041130000LH

Règim i qualificació: Rústic

Categoria: Bé d'Interès

Identificació al plànol: b013

PLÀNOLS I FOTOGRAFIES





NOM BARRACA

NÚMERO FITXA b013

DESCRIPCIÓ DEL BÉ

Època: Mitjans s. XIX

Descripció tipològica: Construcció de pedra seca, sembla ser de planta exterior quadrada. Situada als costers de la Plana, i en un entorn clarament forestal, és de molt difícil accés.

Ús actual, titularitat

Ús: Agrari, d'aixopluc temporal i magatzem d'eines.

Estat de conservació: Regular, més aviat dolent.

Localització, accessibilitat: Per la carretera de Montblanc, la C-14, al punt quilomètric 23.8, pel camí de la Granja Vila, en direcció a la bassa. És inaccessible.

RAONS D'INCORPORAR AL CATÀLEG

Raons paisatgístiques: Com element o bé integrat al paisatge.

Raons Històriques i Arquitectòniques: Interès etnològic; com a representació de l'arquitectura popular de pedra seca. També com a tipologia d'edificació.

DETERMINACIONS NORMATIVES

Nivell de protecció: Total, tipològic.

Obres permeses: Es permeten obres de consolidació, conservació i restauració, a fi i efecte de conservar i millorar l'edificació existent. No es permetran, en cap cas obres, d'adició o ampliació.

Elements a protegir: Seran elements de protecció el volum, les façanes, la coberta i, si és el cas, els elements específics que hi hagi (forats, petits banc, fornícules...).

Elements modificables: Si procedeix, es permetrà també recuperar i rehabilitar els elements singulars, sempre amb l'estudi que ho justifiqui convenientment.

Elements de modificació o demolició obligada: Si s'escau es permetran obres d'enderroc d'elements o construccions que s'hagin afegit posteriorment, o que en desvirtuïn l'aspecte original. Per realitzar aquest tipus d'intervenció, es justificaran convenientment amb estudis previs que determinin l'estat inicial.

Altres condicions d'ordenació: S'intentarà en tot moment conservar l'entorn paisatgístic més proper a la barraca (arranjament del camí d'accés, arbrat, vegetació, atalussaments...), sense que això comporti modificar l'entorn inicial o original.

Usos permesos: Exclusivament es mantindrà l'ús original, i per tant, associat a les explotacions agrícoles.

Observacions: Es tindrà cura en els materials emprats (pedra seca, sense cap tipus d'aglomerant), així com en la tècnica constructiva. També se'n mantindrà l'ús, amb caràcter més aviat agrícola.

NOM BARRACA

NÚMERO FITXA b014

DADES GENERALS

Nucli, partida o indret

Adreça o indret: Partida dels Costers de la Plana

Coordenades UTM x: 347985 y:4572547 z:255

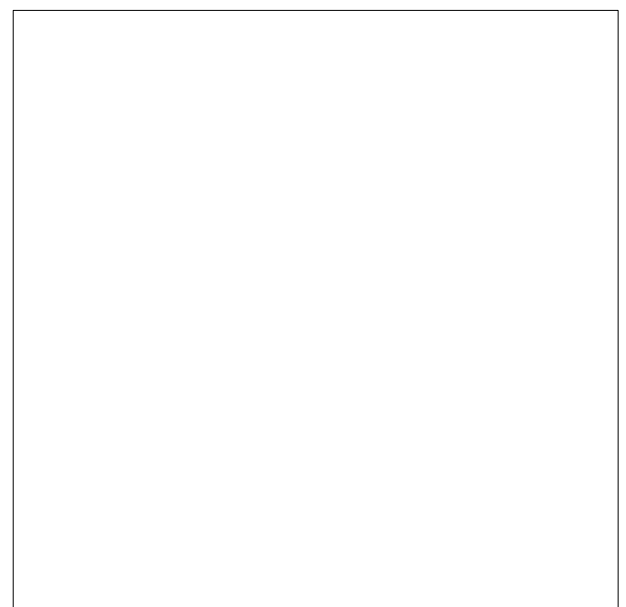
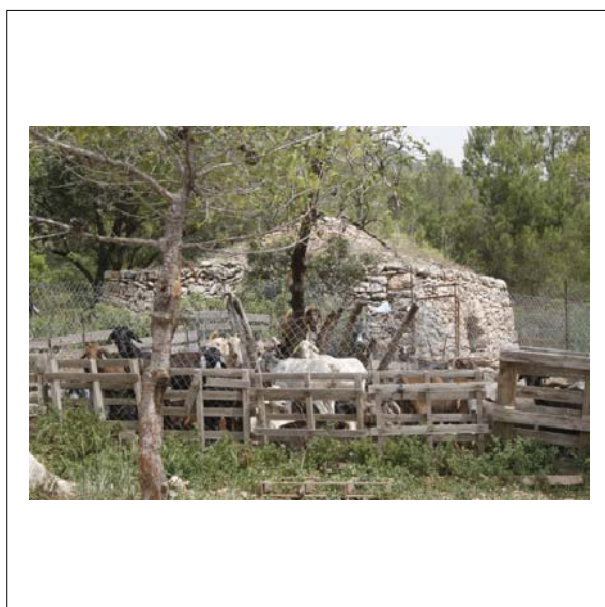
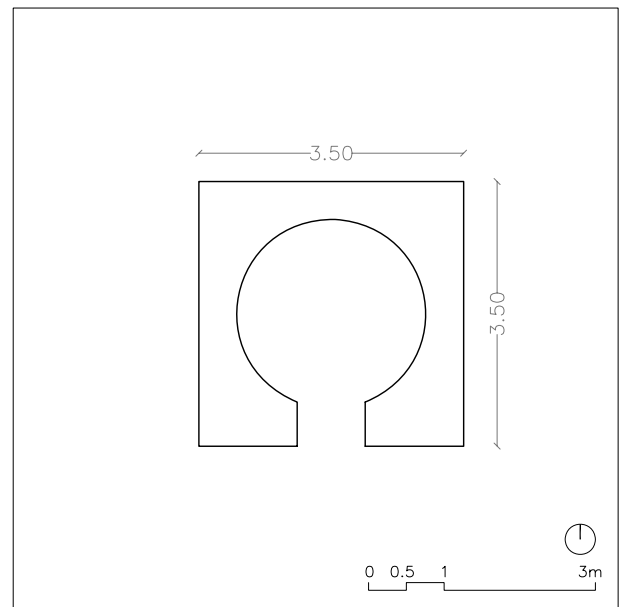
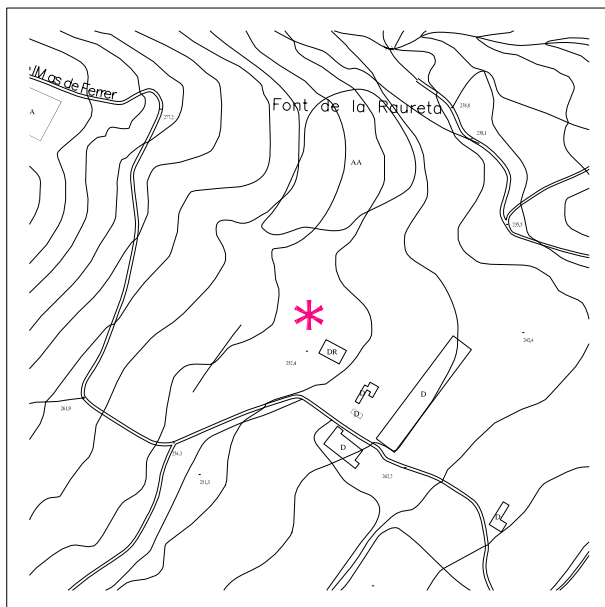
Dades Cadastrals: 43005A004001000000LK

Règim i qualificació: Rústic

Categoria: Bé d'Interès

Identificació al plànol: b014

PLÀNOLS I FOTOGRAFIES





NOM BARRACA

NÚMERO FITXA b014

DESCRIPCIÓ DEL BÉ

Època: Mitjans s. XIX

Descripció tipològica: Barraca de pedra seca de planta quadrada exteriorment i circular a l'interior. De mida mitjana, en un entorn agrícola, s'orienta a migdia. No s'hi pot accedir ja que hi ha un tancat amb cabres.

Ús actual, titularitat

Ús: Agrícola, ramader, d'aixopluc temporal i magatzem d'eines.

Estat de conservació: Bo

Localització, accessibilitat: Per la carretera de Montblanc, la C-14, al punt quilomètric 28.3, al camí de la Granja Vila.

RAONS D'INCORPORAR AL CATÀLEG

Raons paisatgístiques: Com element o bé integrat al paisatge.

Raons Històriques i Arquitectòniques: Interès etnològic; com a representació de l'arquitectura popular de pedra seca. També com a tipologia d'edificació.

DETERMINACIONS NORMATIVES

Nivell de protecció: Total, tipològic.

Obres permeses: Es permeten obres de consolidació, conservació i restauració, a fi i efecte de conservar i millorar l'edificació existent. No es permetran, en cap cas obres, d'adició o ampliació.

Elements a protegir: Seran elements de protecció el volum, les façanes, la coberta i, si és el cas, els elements específics que hi hagi (forats, petits banc, fornícules...).

Elements modificables: Si procedeix, es permetrà també recuperar i rehabilitar els elements singulars, sempre amb l'estudi que ho justifiqui convenientment.

Elements de modificació o demolició obligada: Si s'escau es permetran obres d'enderroc d'elements o construccions que s'hagin afegit posteriorment, o que en desvirtuïn l'aspecte original. Per realitzar aquest tipus d'intervenció, es justificaran convenientment amb estudis previs que determinin l'estat inicial.

Altres condicions d'ordenació: S'intentarà en tot moment conservar l'entorn paisatgístic més proper a la barraca (arranjament del camí d'accés, arbrat, vegetació, atalussaments...), sense que això comporti modificar l'entorn inicial o original.

Usos permesos: Exclusivament es mantindrà l'ús original, i per tant, associat a les explotacions agrícoles.

Observacions: Es tindrà cura en els materials emprats (pedra seca, sense cap tipus d'aglomerant), així com en la tècnica constructiva. També se'n mantindrà l'ús, amb caràcter més aviat agrícola.

NOM BARRACA

NÚMERO FITXA b015

DADES GENERALS

Nucli, partida o indret

Adreça o indret: Partida del Mas de Gassol

Coordenades UTM x: 346856 y:4570841 z:340

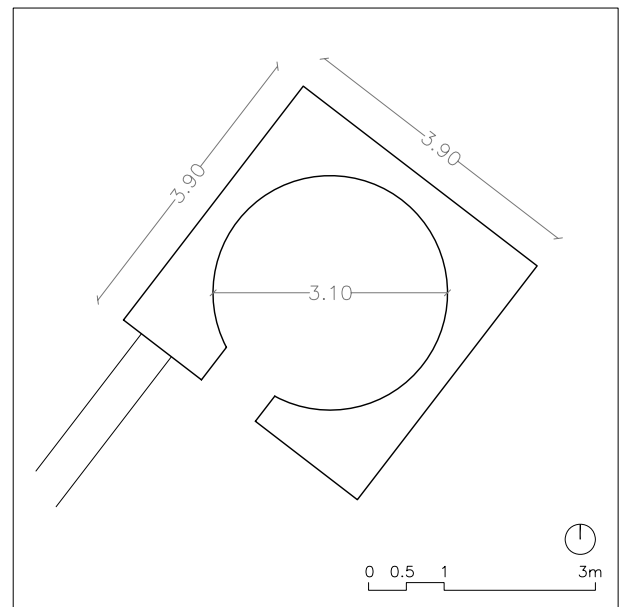
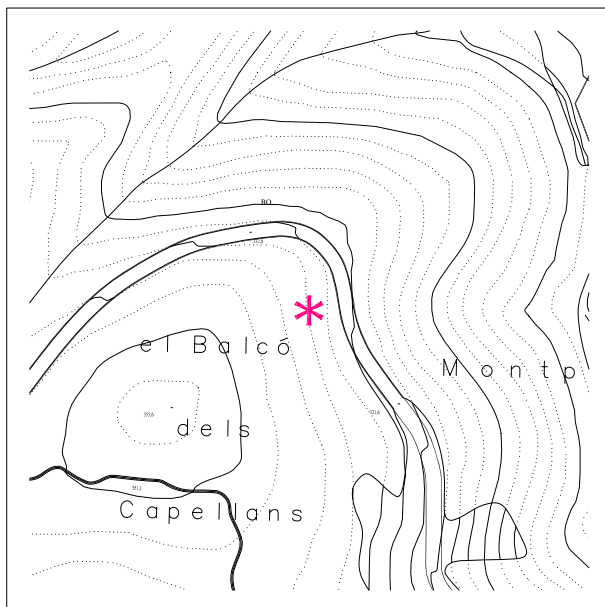
Dades Cadastrals: 43005A001000130000LD

Règim i qualificació: Rústic

Categoria: Bé d'Interès

Identificació al plànol: b015

PLÀNOLS I FOTOGRAFIES



NOM BARRACA

NÚMERO FITXA b015

DESCRIPCIÓ DEL BÉ

Època: Mitjans s. XIX

Descripció tipològica: Construcció simple de pedra seca i mida mitjana, de planta quadrada exterior i circular a l'interior, acabat amb volta. En aquest interior hi ha un forat o orifici. La oberta està en mal estat de conservació, mig enrunada.

Ús actual, titularitat

Ús: Agrari, d'aixopluc temporal i magatzem d'eines.

Estat de conservació: No massa bo; la coberta està mig enfonsada.

Localització, accessibilitat: Per la carretera de Montral, la TV-7041, al punt quilomètric 2, a l'esquerra.

RAONS D'INCORPORAR AL CATÀLEG

Raons paisatgístiques: Com element o bé integrat al paisatge.

Raons Històriques i Arquitectòniques: Interès etnològic; com a representació de l'arquitectura popular de pedra seca. També com a tipologia d'edificació.

DETERMINACIONS NORMATIVES

Nivell de protecció: Total, tipològic.

Obres permeses: Es permeten obres de consolidació, conservació i restauració, a fi i efecte de conservar i millorar l'edificació existent. No es permetran, en cap cas obres, d'adició o ampliació.

Elements a protegir: Seran elements de protecció el volum, les façanes, la coberta i, si és el cas, els elements específics que hi hagi (forats, petits banc, fornícules...).

Elements modificables: Si procedeix, es permetrà també recuperar i rehabilitar els elements singulars, sempre amb l'estudi que ho justifiqui convenientment.

Elements de modificació o demolició obligada: Si s'escau es permetran obres d'enderroc d'elements o construccions que s'hagin afegit posteriorment, o que en desvirtuin l'aspecte original. Per realitzar aquest tipus d'intervenció, es justificaran convenientment amb estudis previs que determinin l'estat inicial.

Altres condicions d'ordenació: S'intentarà en tot moment conservar l'entorn paisatgístic més proper a la barraca (arranjament del camí d'accés, arbrat, vegetació, atalussaments...), sense que això comporti modificar l'entorn inicial o original.

Usos permesos: Exclusivament es mantindrà l'ús original, i per tant, associat a les explotacions agrícoles.

Observacions: Es tindrà cura en els materials emprats (pedra seca, sense cap tipus d'aglomerant), així com en la tècnica constructiva. També se'n mantindrà l'ús, amb caràcter més aviat agrícola.

NOM BARRACA

NÚMERO FITXA b016

DADES GENERALS

Nucli, partida o indret

Adreça o indret: Partida del Mas de Gassol

Coordenades UTM x: 346499 y:4570914 z:393

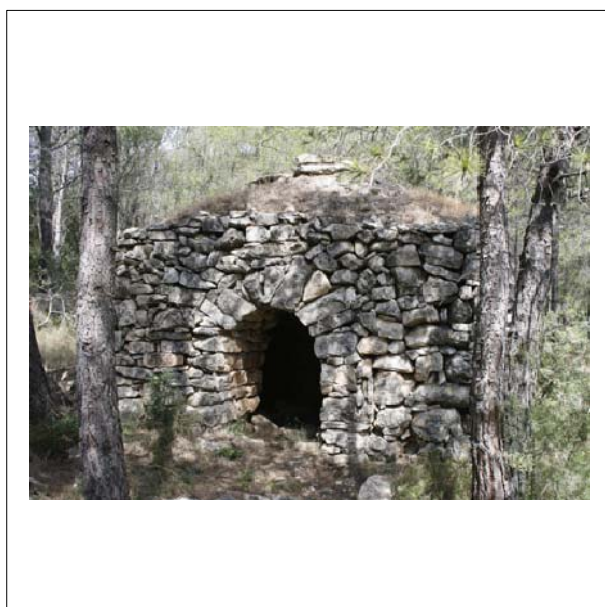
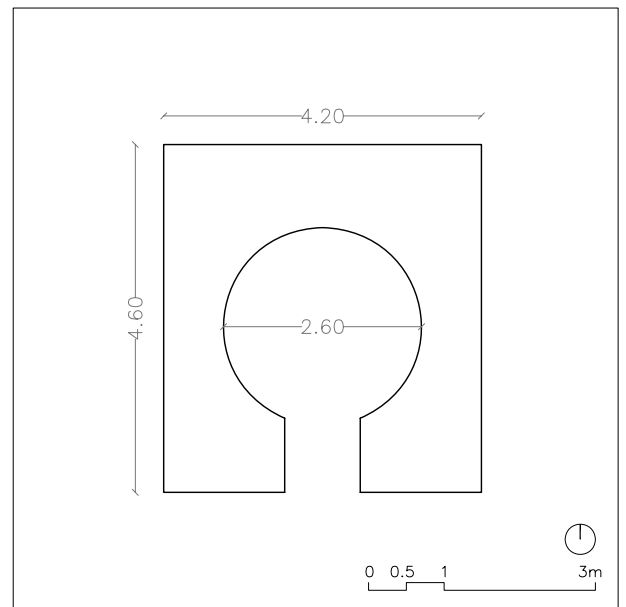
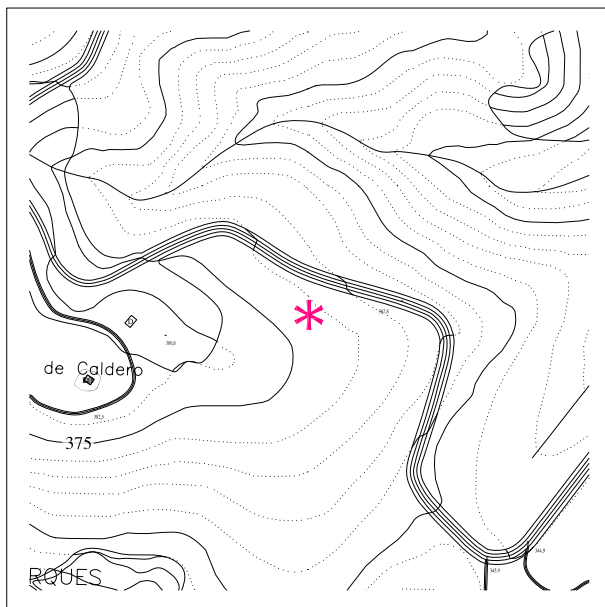
Dades Cadastrals: 43005A001000110000LK

Règim i qualificació: Rústic

Categoria: Bé d'Interès

Identificació al plànol: b016

PLÀNOLS I FOTOGRAFIES



NOM BARRACA

NÚMERO FITXA b016

DESCRIPCIÓ DEL BÉ

Època: Mitjans s. XIX

Descripció tipològica: Construcció de pedra seca, de planta quasi quadrada a l'exterior i circular interiorment. El pas d'entrada té un arc de mig punt, amb una alçada de 1,35m. La volta interior està coronada amb clau, com a ventilació. En un entorn clarament forestal s'orienta a migdia.

Ús actual, titularitat

Ús: Agrari, d'aixopluc temporal i magatzem d'eines

Estat de conservació: Bo

Localització, accessibilitat: Per la carretera de Montral, la TV-7041, al punt quilomètric 3, a l'esquerra, quasi a peu de carretera.

RAONS D'INCORPORAR AL CATÀLEG

Raons paisatgístiques: Com element o bé integrat al paisatge.

Raons Històriques i Arquitectòniques: Interès etnològic; com a representació de l'arquitectura popular de pedra seca. També com a tipologia d'edificació.

DETERMINACIONS NORMATIVES

Nivell de protecció: Total, tipològic.

Obres permeses: Es permeten obres de consolidació, conservació i restauració, a fi i efecte de conservar i millorar l'edificació existent. No es permetran, en cap cas obres, d'adició o ampliació.

Elements a protegir: Seran elements de protecció el volum, les façanes, la coberta i, si és el cas, els elements específics que hi hagi (forats, petits banc, fornícules...).

Elements modificables: Si procedeix, es permetrà també recuperar i rehabilitar els elements singulars, sempre amb l'estudi que ho justifiqui convenientment.

Elements de modificació o demolició obligada: Si s'escau es permetran obres d'enderroc d'elements o construccions que s'hagin afegit posteriorment, o que en desvirtuin l'aspecte original. Per realitzar aquest tipus d'intervenció, es justificaran convenientment amb estudis previs que determinin l'estat inicial.

Altres condicions d'ordenació: S'intentarà en tot moment conservar l'entorn paisatgístic més proper a la barraca (arranjament del camí d'accés, arbrat, vegetació, atalussaments...), sense que això comporti modificar l'entorn inicial o original.

Usos permesos: Exclusivament es mantindrà l'ús original, i per tant, associat a les explotacions agrícoles.

Observacions: Es tindrà cura en els materials emprats (pedra seca, sense cap tipus d'aglomerant), així com en la tècnica constructiva. També se'n mantindrà l'ús, amb caràcter més aviat agrícola.

NOM BARRACA

NÚMERO FITXA b017

DADES GENERALS

Nucli, partida o indret

Adreça o indret: Partida del Mas de Gassol

Coordenades UTM x: 346396 y:4570929 z:378

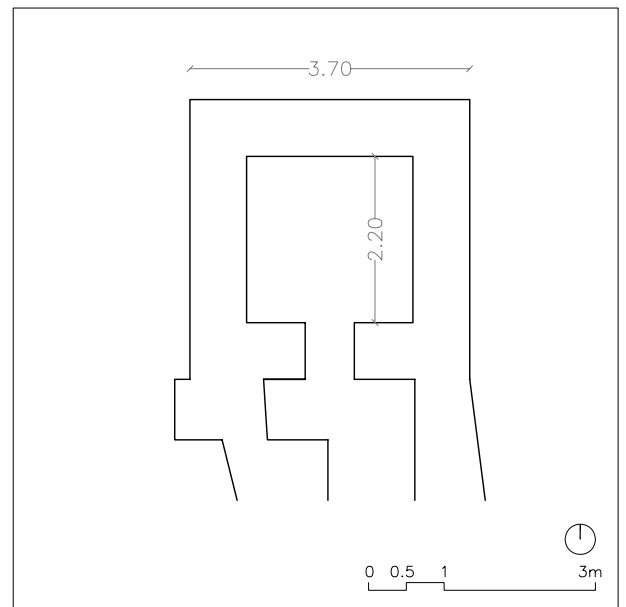
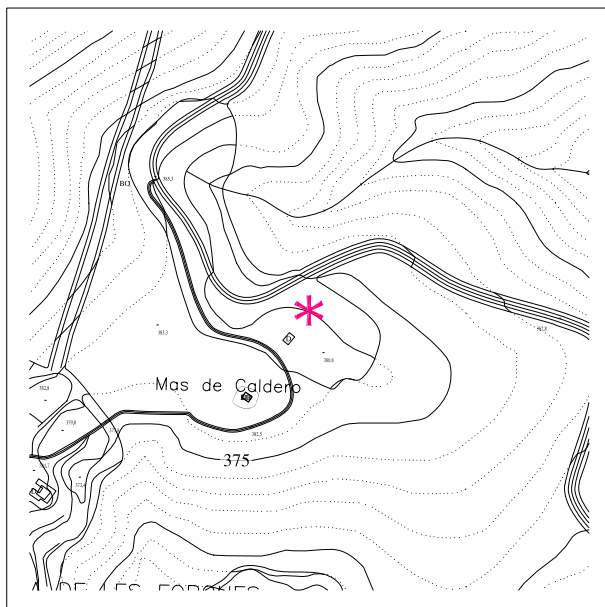
Dades Cadastrals: 43005A001000090000LR

Règim i qualificació: Rústic

Categoria: Bé d'Interès

Identificació al plànol: b017

PLÀNOLS I FOTOGRAFIES



NOM BARRACA

NÚMERO FITXA b017

DESCRIPCIÓ DEL BÉ

Època: Mitjans s. XIX

Descripció tipològica: Construcció de pedra seca de mida mitjana però de forma irregular. Els marges que hi arriben creen un recinte obert davant la porta. El pas a l'interior es realitza a través d'una porta amb arc allencetat o apuntat peraltat. L'interior es correspon amb l'exterior i és també de forma irregular.

Ús actual, titularitat

Ús: Agrari, d'aixopluc temporal i magatzem d'eines

Estat de conservació: Bo

Localització, accessibilitat: Per la carretera de Montral, la TV-7041, al punt quilomètric 3.5, a l'esquerra, quasi a tocar de la carretera.

RAONS D'INCORPORAR AL CATÀLEG

Raons paisatgístiques: Com element o bé integrat al paisatge.

Raons Històriques i Arquitectòniques: Interès etnològic; com a representació de l'arquitectura popular de pedra seca. També com a tipologia d'edificació.

DETERMINACIONS NORMATIVES

Nivell de protecció: Total, tipològic.

Obres permeses: Es permeten obres de consolidació, conservació i restauració, a fi i efecte de conservar i millorar l'edificació existent. No es permetran, en cap cas obres, d'adició o ampliació.

Elements a protegir: Seran elements de protecció el volum, les façanes, la coberta i, si és el cas, els elements específics que hi hagi (forats, petits banc, fornícules...).

Elements modificables: Si procedeix, es permetrà també recuperar i rehabilitar els elements singulars, sempre amb l'estudi que ho justifiqui convenientment.

Elements de modificació o demolició obligada: Si s'escau es permetran obres d'enderroc d'elements o construccions que s'hagin afegit posteriorment, o que en desvirtuin l'aspecte original. Per realitzar aquest tipus d'intervenció, es justificaran convenientment amb estudis previs que determinin l'estat inicial.

Altres condicions d'ordenació: S'intentarà en tot moment conservar l'entorn paisatgístic més proper a la barraca (arranjament del camí d'accés, arbrat, vegetació, atalussaments...), sense que això comporti modificar l'entorn inicial o original.

Usos permesos: Exclusivament es mantindrà l'ús original, i per tant, associat a les explotacions agrícoles.

Observacions: Es tindrà cura en els materials emprats (pedra seca, sense cap tipus d'aglomerant), així com en la tècnica constructiva. També se'n mantindrà l'ús, amb caràcter més aviat agrícola.

NOM BARRACA

NÚMERO FITXA b018

DADES GENERALS

Nucli, partida o indret

Adreça o indret: Partida de les Guixeres - Mas de la Fe

Coordenades UTM x: 346215 y:4570913 z:378

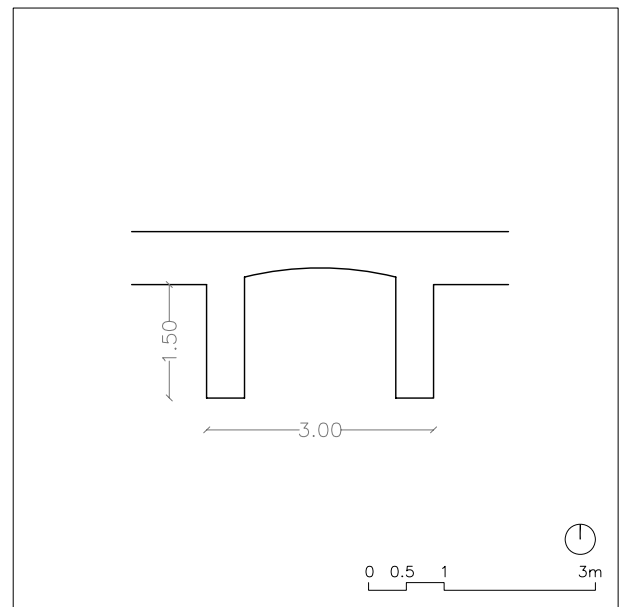
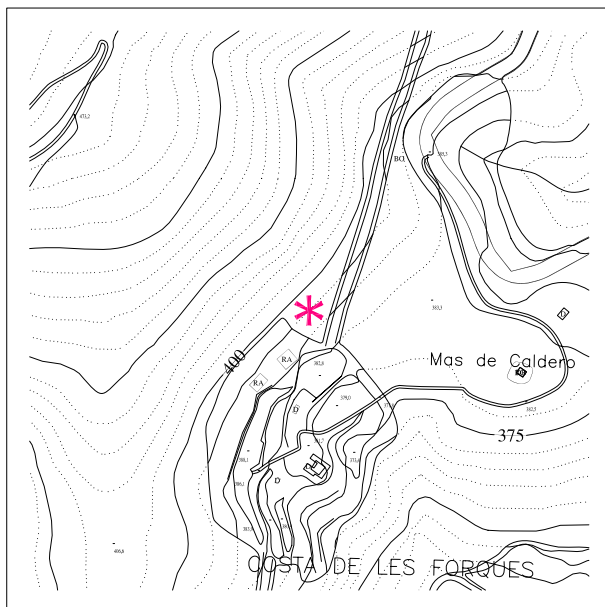
Dades Cadastrals: 43005A001000320000LG

Règim i qualificació: Rústic

Categoria: Bé d'Interès

Identificació al plànol: b018

PLÀNOLS I FOTOGRAFIES



NOM BARRACA

NÚMERO FITXA b018

DESCRIPCIÓ DEL BÉ

Època: Mitjans s. XIX

Descripció tipològica: Construcció de pedra seca de petites dimensions i planta quadrada en molt mal estat de conservació, pràcticament enfondrada. Es recolça sobre un marge i s'orienta a migdia.

Ús actual, titularitat

Ús: Agrari, d'aixopluc temporal

Estat de conservació: Dolent, en ruïna.

Localització, accessibilitat: De molt mal accés, és quasi inaccessible i a més, molt difícil de veure per la vegetació de l'entorn que la tapa.

RAONS D'INCORPORAR AL CATÀLEG

Raons paisatgístiques: Com element o bé integrat al paisatge.

Raons Històriques i Arquitectòniques: Interès etnològic; com a representació de l'arquitectura popular de pedra seca. També com a tipologia d'edificació.

DETERMINACIONS NORMATIVES

Nivell de protecció: Total, tipològic.

Obres permeses: Es permeten obres de consolidació, conservació i restauració, a fi i efecte de conservar i millorar l'edificació existent. No es permetran, en cap cas obres, d'adició o ampliació.

Elements a protegir: Seran elements de protecció el volum, les façanes, la coberta i, si és el cas, els elements específics que hi hagi (forats, petits banc, fornícules...).

Elements modificables: Si procedeix, es permetrà també recuperar i rehabilitar els elements singulars, sempre amb l'estudi que ho justifiqui convenientment.

Elements de modificació o demolició obligada: Si s'escau es permetran obres d'enderroc d'elements o construccions que s'hagin afegit posteriorment, o que en desvirtuïn l'aspecte original. Per realitzar aquest tipus d'intervenció, es justificaran convenientment amb estudis previs que determinin l'estat inicial.

Altres condicions d'ordenació: S'intentarà en tot moment conservar l'entorn paisatgístic més proper a la barraca (arranjament del camí d'accés, arbrat, vegetació, atalussaments...), sense que això comporti modificar l'entorn inicial o original.

Usos permesos: Exclusivament es mantindrà l'ús original, i per tant, associat a les explotacions agrícoles.

Observacions: Es tindrà cura en els materials emprats (pedra seca, sense cap tipus d'aglomerant), així com en la tècnica constructiva. També se'n mantindrà l'ús, amb caràcter més aviat agrícola.

NOM BARRACA

NÚMERO FITXA b019

DADES GENERALS

Nucli, partida o indret

Adreça o indret: Partida de les Guixeres - Mas de Barro

Coordenades UTM x: 346095 y:4570826 z:378

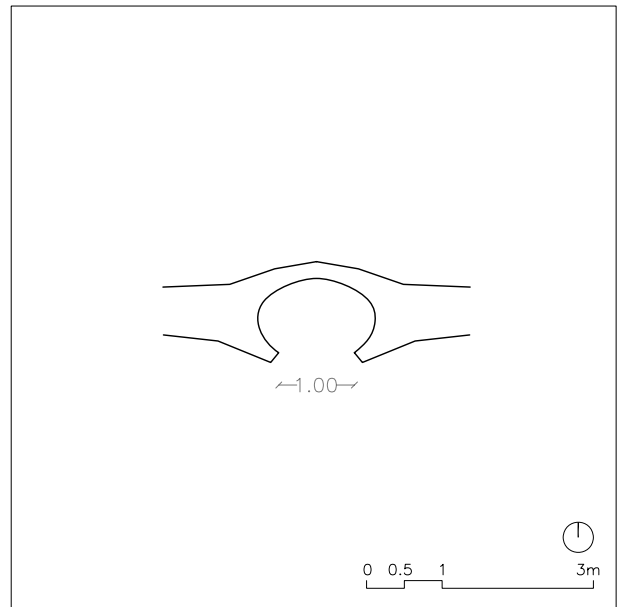
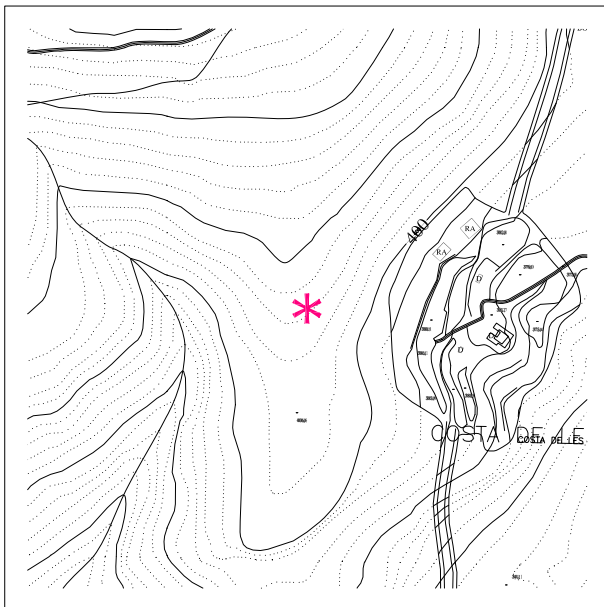
Dades Cadastrals: 43005A001000320000LG

Règim i qualificació: Rústic

Categoria: Bé d'Interès

Identificació al plànol: b019

PLÀNOLS I FOTOGRAFIES



NOM BARRACA

NÚMERO FITXA b019

DESCRIPCIÓ DEL BÉ

Època: Mitjans s. XIX

Descripció tipològica: Construcció de pedra seca incorporada al marge, de dimensions molt reduïdes, tan sols per a una o dues persones. Sembla ser que només era per aixopluc per una o dues persones.

Ús actual, titularitat

Ús: Agrari, d'aixopluc temporal

Estat de conservació: Bo

Localització, accessibilitat: Per un petit camí des del Mas de la Fe o Mas de Fiscal.

RAONS D'INCORPORAR AL CATÀLEG

Raons paisatgístiques: Com element o bé integrat al paisatge.

Raons Històriques i Arquitectòniques: Interès etnològic; com a representació de l'arquitectura popular de pedra seca. També com a tipologia d'edificació.

DETERMINACIONS NORMATIVES

Nivell de protecció: Total, tipològic.

Obres permeses: Es permeten obres de consolidació, conservació i restauració, a fi i efecte de conservar i millorar l'edificació existent. No es permetran, en cap cas obres, d'adició o ampliació.

Elements a protegir: Seran elements de protecció el volum, les façanes, la coberta i, si és el cas, els elements específics que hi hagi (forats, petits banc, fornícules...).

Elements modificables: Si procedeix, es permetrà també recuperar i rehabilitar els elements singulars, sempre amb l'estudi que ho justifiqui convenientment.

Elements de modificació o demolició obligada: Si s'escau es permetran obres d'enderroc d'elements o construccions que s'hagin afegit posteriorment, o que en desvirtuin l'aspecte original. Per realitzar aquest tipus d'intervenció, es justificaran convenientment amb estudis previs que determinin l'estat inicial.

Altres condicions d'ordenació: S'intentarà en tot moment conservar l'entorn paisatgístic més proper a la barraca (arranjament del camí d'accés, arbrat, vegetació, atalussaments...), sense que això comporti modificar l'entorn inicial o original.

Usos permesos: Exclusivament es mantindrà l'ús original, i per tant, associat a les explotacions agrícoles.

Observacions: Es tindrà cura en els materials emprats (pedra seca, sense cap tipus d'aglomerant), així com en la tècnica constructiva. També se'n mantindrà l'ús, amb caràcter més aviat agrícola.

NOM BARRACA

NÚMERO FITXA b020

DADES GENERALS

Nucli, partida o indret

Adreça o indret: Partida de les Guixeres - Mas de Caldero

Coordenades UTM x: 346531 y:4570669 z:335

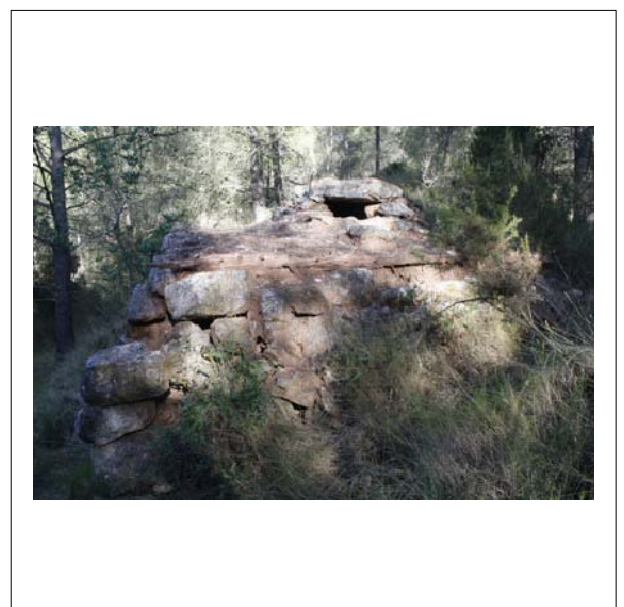
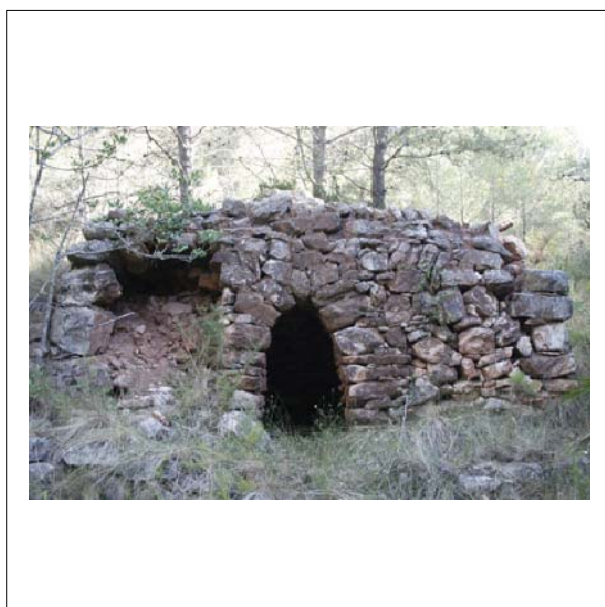
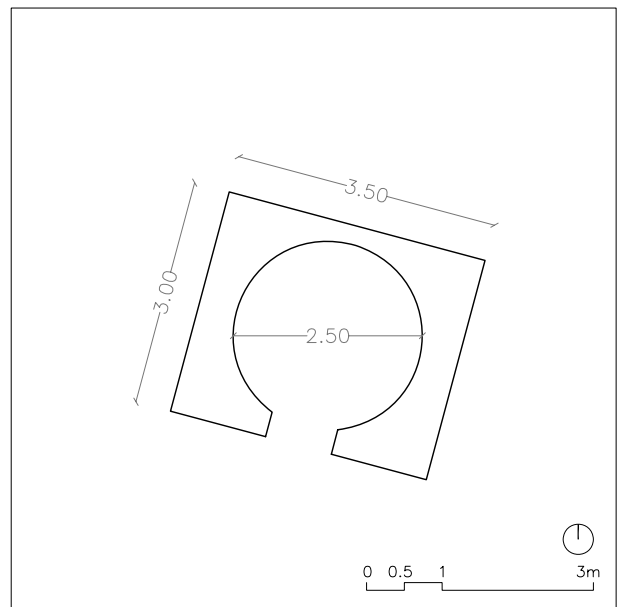
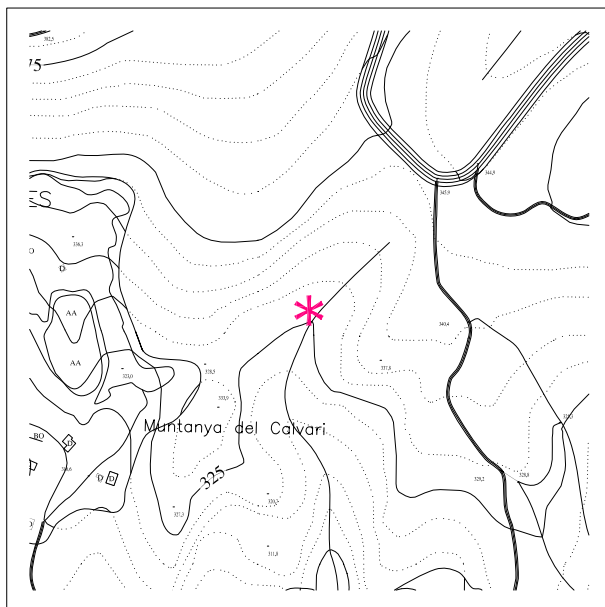
Dades Cadastrals: 43005A001000380000LM

Règim i qualificació: Rústic

Categoria: Bé d'Interès

Identificació al plànol: b020

PLÀNOLS I FOTOGRAFIES



NOM BARRACA

NÚMERO FITXA b020

DESCRIPCIÓ DEL BÉ

Època: Mitjans s. XIX

Descripció tipològica: Construcció de pedra seca de mida mitjana, planta rectangular exteriorment i circular a l'interior; s'orienta a sud-est. La coberta, abovedada, té ventilació. La porta d'accés té un arc allencetat o apuntat peraltat. A l'interior hi ha un forat per deixar-hi les eines. En un entorn clarament forestal, la barraca s'orienta a migdia.

Ús actual, titularitat

Ús: Agrari, d'aixopluc temporal i magatzem d'eines.

Estat de conservació: No massa bo, comença a caure.

Localització, accessibilitat: Per la carretera de Montral, la TV-7041, a l'esquerra, prop del Mas de Caldero. L'accés no és bo. Es veu des de la carretera.

RAONS D'INCORPORAR AL CATÀLEG

Raons paisatgístiques: Com element o bé integrat al paisatge.

Raons Històriques i Arquitectòniques: Interès etnològic; com a representació de l'arquitectura popular de pedra seca. També com a tipologia d'edificació.

DETERMINACIONS NORMATIVES

Nivell de protecció: Total, tipològic.

Obres permeses: Es permeten obres de consolidació, conservació i restauració, a fi i efecte de conservar i millorar l'edificació existent. No es permetran, en cap cas obres, d'adició o ampliació.

Elements a protegir: Seran elements de protecció el volum, les façanes, la coberta i, si és el cas, els elements específics que hi hagi (forats, petits banc, fornícules...).

Elements modificables: Si procedeix, es permetrà també recuperar i rehabilitar els elements singulars, sempre amb l'estudi que ho justifiqui convenientment.

Elements de modificació o demolició obligada: Si s'escau es permetran obres d'enderroc d'elements o construccions que s'hagin afegit posteriorment, o que en desvirtuin l'aspecte original. Per realitzar aquest tipus d'intervenció, es justificaran convenientment amb estudis previs que determinin l'estat inicial.

Altres condicions d'ordenació: S'intentarà en tot moment conservar l'entorn paisatgístic més proper a la barraca (arranjament del camí d'accés, arbrat, vegetació, atalussaments...), sense que això comporti modificar l'entorn inicial o original.

Usos permesos: Exclusivament es mantindrà l'ús original, i per tant, associat a les explotacions agrícoles.

Observacions: Es tindrà cura en els materials emprats (pedra seca, sense cap tipus d'aglomerant), així com en la tècnica constructiva. També se'n mantindrà l'ús, amb caràcter més aviat agrícola.