

NOM BARRACA

NÚMERO FITXA b021

DADES GENERALS

Nucli, partida o indret

Adreça o indret: Polígon industrial Roques Roges

Coordenades UTM x: 346715 y:4572685 z:488

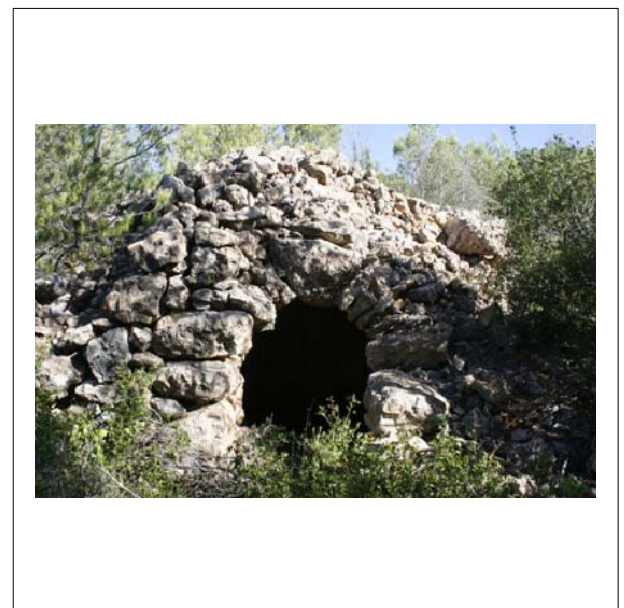
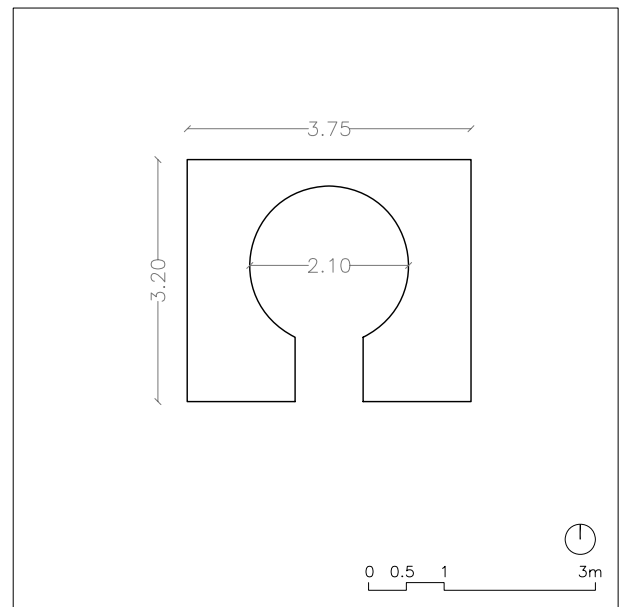
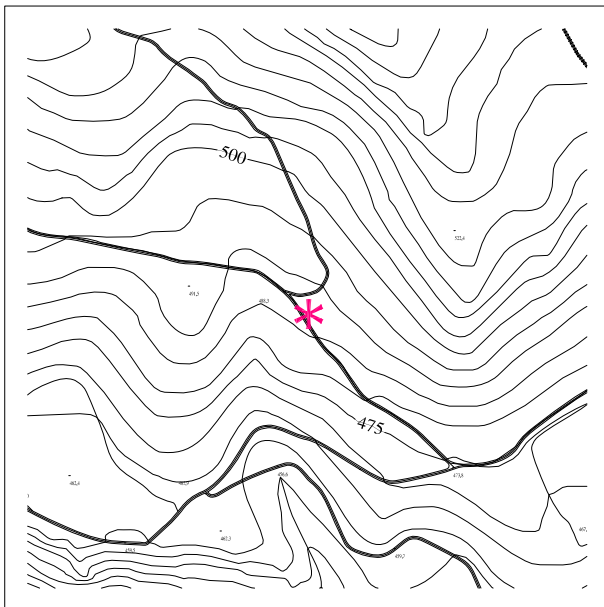
Dades Cadastrals: 43005A004000170000LW

Règim i qualificació: Rústic.

Categoria: Bé d'Interès.

Identificació al plànol: b021

PLÀNOLS I FOTOGRAFIES





NOM BARRACA

NÚMERO FITXA b021

#### DESCRIPCIÓ DEL BÉ

Època: Mitjans s. XIX

Descripció tipològica: Construcció simple de pedra seca, de mida mitjana, de planta quadrada exteriorment i circular a l'interior. La porta o pas d'entrada és amb arc de mig punt. Situada en un entorn forestal, s'orienta a migdia.

Ús actual, titularitat

Ús: Agrari, d'aixopluc temporal i magatzem d'eines.

Estat de conservació: Dolent, mig en ruïna.

Localització, accessibilitat: Per la carretera de Montral, la TV-7041, al punt quilomètric 4, pel camí dels Muntanyans.

#### RAONS D'INCORPORAR AL CATÀLEG

Raons paisatgístiques: Com element o bé integrat al paisatge.

Raons Històriques i Arquitectòniques: Interès etnològic; com a representació de l'arquitectura popular de pedra seca. També com a tipologia d'edificació.

#### DETERMINACIONS NORMATIVES

Nivell de protecció: Total, tipològic.

Obres permeses: Es permeten obres de consolidació, conservació i restauració, a fi i efecte de conservar i millorar l'edificació existent. No es permetran, en cap cas obres, d'adició o ampliació.

Elements a protegir: Seran elements de protecció el volum, les façanes, la coberta i, si és el cas, els elements específics que hi hagi (forats, petits banc, fornícules...).

Elements modificables: Si procedeix, es permetrà també recuperar i rehabilitar els elements singulars, sempre amb l'estudi que ho justifiqui convenientment.

Elements de modificació o demolició obligada: Si s'escau es permetran obres d'enderroc d'elements o construccions que s'hagin afegit posteriorment, o que en desvirtuin l'aspecte original. Per realitzar aquest tipus d'intervenció, es justificaran convenientment amb estudis previs que determinin l'estat inicial.

Altres condicions d'ordenació: S'intentarà en tot moment conservar l'entorn paisatgístic més proper a la barraca (arranjament del camí d'accés, arbrat, vegetació, atalussaments...), sense que aixó comporti modificar l'entorn inicial o original.

Usos permesos: Exclusivament es mantindrà l'ús original, i per tant, associat a les explotacions agrícoles.

Observacions: Es tindrà cura en els materials emprats (pedra seca, sense cap tipus d'aglomerant), així com en la tècnica constructiva. També se'n mantindrà l'ús, amb caràcter més aviat agrícola.

NOM BARRACA

NÚMERO FITXA b022

DADES GENERALS

Nucli, partida o indret

Adreça o indret: Partida de les Roques Roges

Coordenades UTM x: 346679 y:4572611 z:463

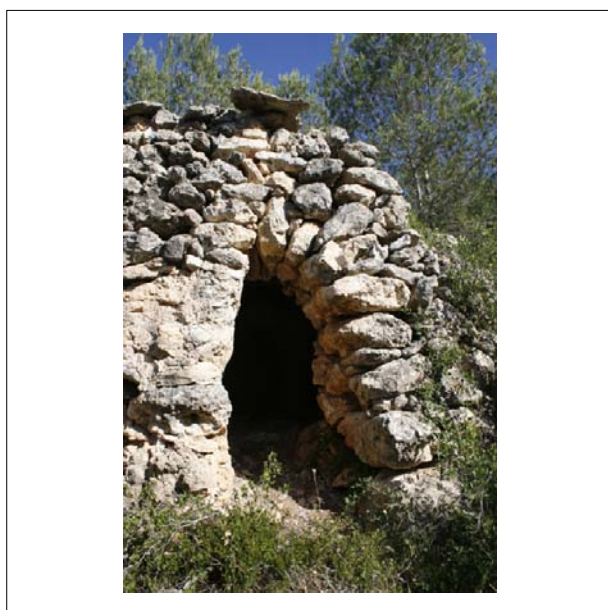
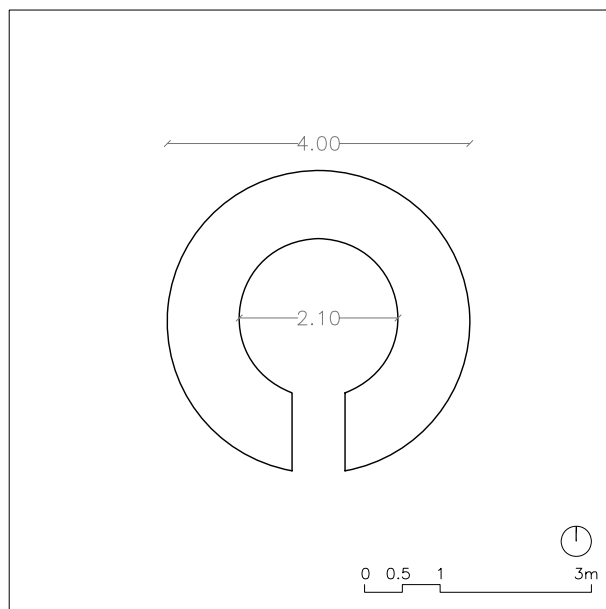
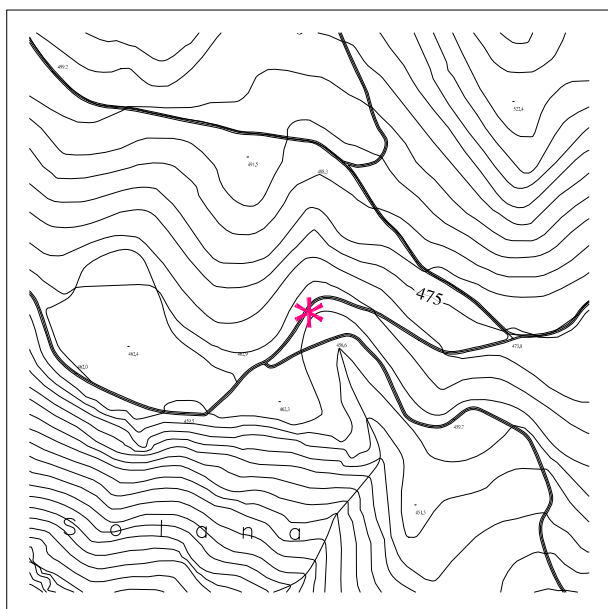
Dades Cadastrals: 43005A0040000170000LW

Règim i qualificació: Rústic.

Categoria: Bé d'Interès.

Identificació al plànol: b022

PLÀNOLS I FOTOGRAFIES



NOM BARRACA

NÚMERO FITXA b022

#### DESCRIPCIÓ DEL BÉ

Època: Mitjans s. XIX

Descripció tipològica: Construcció simple de pedra seca, de mida mitjana, de planta circular, tant interiorment com a l'exterior. Pas d'entrada amb arc de llanceta o apuntat peraltat de 70cm. d'amplada i 1,60m d'alçada. En un entorn clarament forestal, s'orienta a migdia.

Ús actual, titularitat

Ús: Aixopluc temporal i magatzem d'eines.

Estat de conservació: Bo

Localització, accessibilitat: Per la carretera de Montral, la TV-7041, agafant el camí dels Muntanyans.

#### RAONS D'INCORPORAR AL CATÀLEG

Raons paisatgístiques: Com element o bé integrat al paisatge.

Raons Històriques i Arquitectòniques: Interès etnològic; com a representació de l'arquitectura popular de pedra seca. També com a tipologia d'edificació.

#### DETERMINACIONS NORMATIVES

Nivell de protecció: Total, tipològic.

Obres permeses: Es permeten obres de consolidació, conservació i restauració, a fi i efecte de conservar i millorar l'edificació existent. No es permetran, en cap cas obres, d'adició o ampliació.

Elements a protegir: Seran elements de protecció el volum, les façanes, la coberta i, si és el cas, els elements específics que hi hagi (forats, petits banc, fornícules...).

Elements modificables: Si procedeix, es permetrà també recuperar i rehabilitar els elements singulars, sempre amb l'estudi que ho justifiqui convenientment.

Elements de modificació o demolició obligada: Si s'escau es permetran obres d'enderroc d'elements o construccions que s'hagin afegit posteriorment, o que en desvirtuin l'aspecte original. Per realitzar aquest tipus d'intervenció, es justificaran convenientment amb estudis previs que determinin l'estat inicial.

Altres condicions d'ordenació: S'intentarà en tot moment conservar l'entorn paisatgístic més proper a la barraca (arranjament del camí d'accés, arbrat, vegetació, atalussaments...), sense que això comporti modificar l'entorn inicial o original.

Usos permesos: Exclusivament es mantindrà l'ús original, i per tant, associat a les explotacions agrícoles.

Observacions: Es tindrà cura en els materials emprats (pedra seca, sense cap tipus d'aglomerant), així com en la tècnica constructiva. També se'n mantindrà l'ús, amb caràcter més aviat agrícola.

NOM BARRACA

NÚMERO FITXA b023

DADES GENERALS

Nucli, partida o indret

Adreça o indret: Partida de les Roques Roges

Coordenades UTM x: 347662 y:4571386 z:232

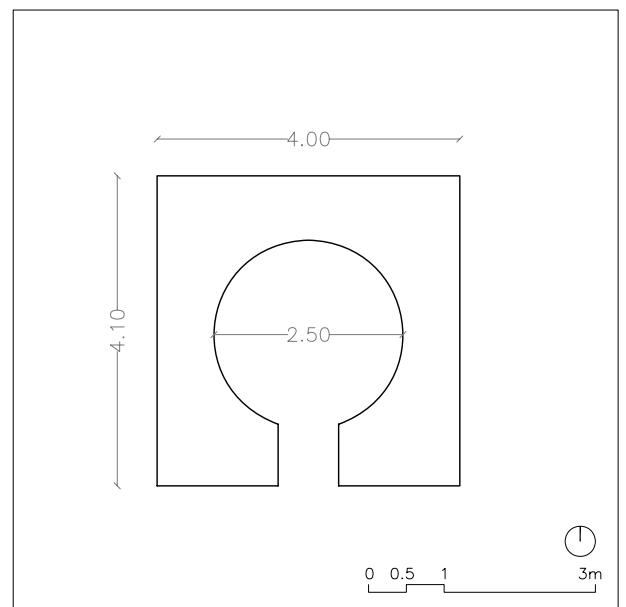
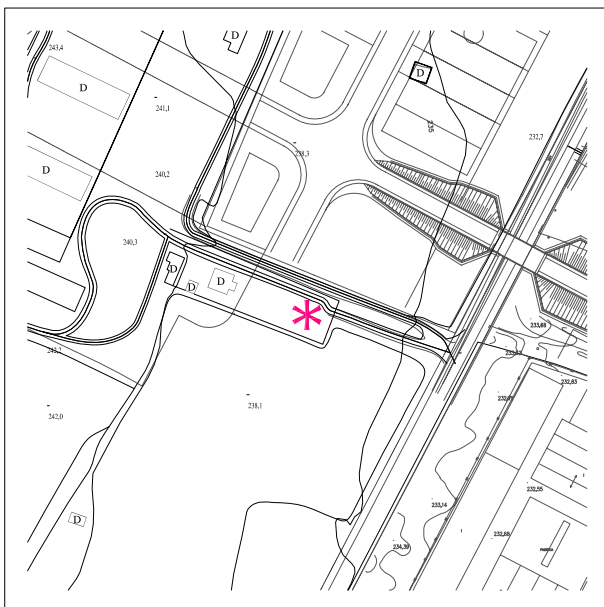
Dades Cadastrals: 43005A004000310000LT

Règim i qualificació: Rústic.

Categoria: Bé d'Interès.

Identificació al plànol: b023

PLÀNOLS I FOTOGRAFIES



NOM BARRACA

NÚMERO FITXA b023

#### DESCRIPCIÓ DEL BÉ

Època: Mitjans s. XIX

Descripció tipològica: Construcció de pedra seca de planta quadrada de 4m. de costat exteriorment, mentre que interiorment la planta és circular amb un diàmetre de 2,50 metres. La porta o pas d'entrada és amb arc apuntat peraltat; mentre que la coberta és vegetal, amb lliris. Aquesta construcció ha sigut reconstruïda, i modificada la seva ubicació original, al situar-se al mig del polígon industrial.

Ús actual, titularitat

Ús: Agrícola, d'aixopluc temporal i magatzem d'eines.

Estat de conservació: Bo

Localització, accessibilitat: Per la carretera de Montblanc, la C-14, al polígon industrial de les Roques Roges.

#### RAONS D'INCORPORAR AL CATÀLEG

Raons paisatgístiques: Com element o bé integrat al paisatge.

Raons Històriques i Arquitectòniques: Interès etnològic; com a representació de l'arquitectura popular de pedra seca. També com a tipologia d'edificació.

#### DETERMINACIONS NORMATIVES

Nivell de protecció: Total, tipològic.

Obres permeses: Es permeten obres de consolidació, conservació i restauració, a fi i efecte de conservar i millorar l'edificació existent. No es permetran, en cap cas obres, d'adició o ampliació.

Elements a protegir: Seran elements de protecció el volum, les façanes, la coberta i, si és el cas, els elements específics que hi hagi (forats, petits banc, fornícules...).

Elements modificables: Si procedeix, es permetrà també recuperar i rehabilitar els elements singulars, sempre amb l'estudi que ho justifiqui convenientment.

Elements de modificació o demolició obligada: Si s'escau es permetran obres d'enderroc d'elements o construccions que s'hagin afegit posteriorment, o que en desvirtuïn l'aspecte original. Per realitzar aquest tipus d'intervenció, es justificaran convenientment amb estudis previs que determinin l'estat inicial.

Altres condicions d'ordenació: S'intentarà en tot moment conservar l'entorn paisatgístic més proper a la barraca (arranjament del camí d'accés, arbrat, vegetació, atalussaments...), sense que això comporti modificar l'entorn inicial o original.

Usos permesos: Exclusivament es mantindrà l'ús original, i per tant, associat a les explotacions agrícoles.

Observacions: Es tindrà cura en els materials emprats (pedra seca, sense cap tipus d'aglomerant), així com en la tècnica constructiva. També se'n mantindrà l'ús, amb caràcter més aviat agrícola.

NOM BARRACA

NÚMERO FITXA b024

DADES GENERALS

Nucli, partida o indret

Adreça o indret: Partida de les Roques Roges

Coordenades UTM x: 346706 y:4572761 z:513

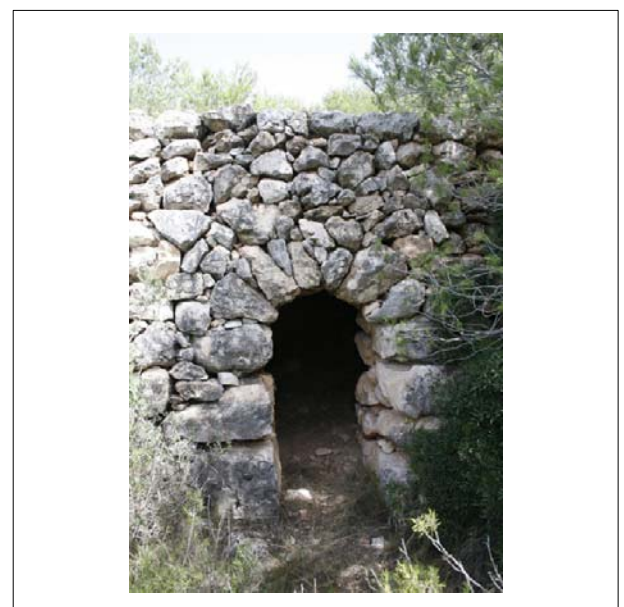
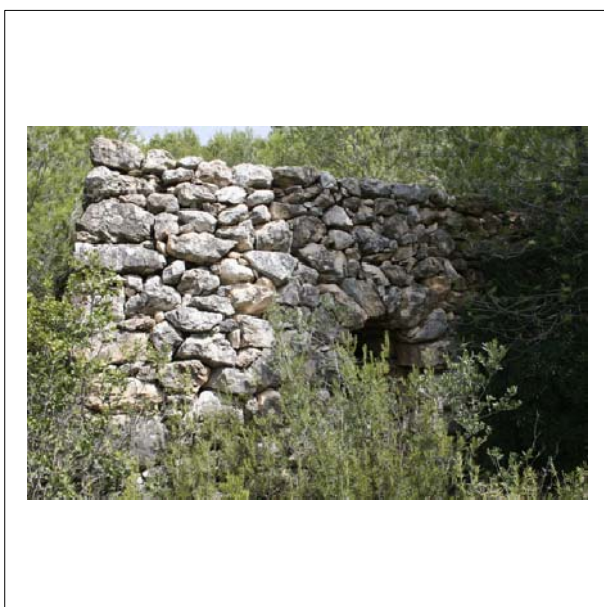
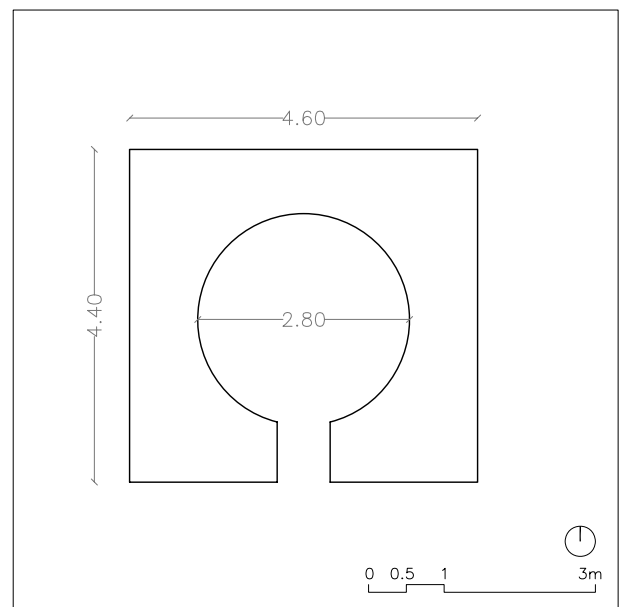
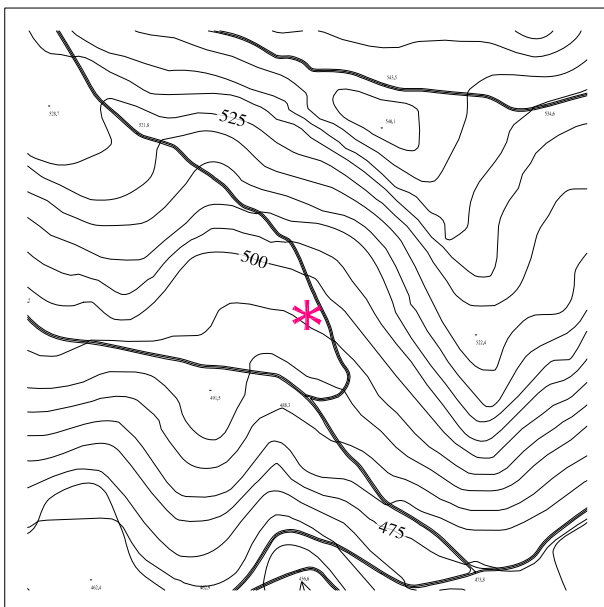
Dades Cadastrals: 43005A004000170000LW

Règim i qualificació: Rústic.

Categoria: Bé d'interès.

Identificació al plànol: b024

PLÀNOLS I FOTOGRAFIES



NOM BARRACA

NÚMERO FITXA b024

#### DESCRIPCIÓ DEL BÉ

Època: Mitjans s. XIX

Descripció tipològica: Barraca de pedra seca, de dimensions considerables, de planta quadrada exteriorment i circular a l'interior. La porta d'entrada té un arc de mig punt amb una amplada de 70cm i una alçada de 1,50m. A l'interior hi ha un forat o fornícula. Al mig d'un entorn forestal, la construcció s'orienta a migdia.

Ús actual, titularitat

Ús: Agrícola, d'aixopluc temporal i magatzem d'eines.

Estat de conservació: Bo

Localització, accessibilitat: Per la carretera de Montblanc, la C-14, al camí del mas de Ferrer.

#### RAONS D'INCORPORAR AL CATÀLEG

Raons paisatgístiques: Com element o bé integrat al paisatge.

Raons Històriques i Arquitectòniques: Interès etnològic; com a representació de l'arquitectura popular de pedra seca. També com a tipologia d'edificació.

#### DETERMINACIONS NORMATIVES

Nivell de protecció: Total, tipològic.

Obres permeses: Es permeten obres de consolidació, conservació i restauració, a fi i efecte de conservar i millorar l'edificació existent. No es permetran, en cap cas obres, d'adició o ampliació.

Elements a protegir: Seran elements de protecció el volum, les façanes, la coberta i, si és el cas, els elements específics que hi hagi (forats, petits banc, fornícules...).

Elements modificables: Si procedeix, es permetrà també recuperar i rehabilitar els elements singulars, sempre amb l'estudi que ho justifiqui convenientment.

Elements de modificació o demolició obligada: Si s'escau es permetran obres d'enderroc d'elements o construccions que s'hagin afegit posteriorment, o que en desvirtuin l'aspecte original. Per realitzar aquest tipus d'intervenció, es justificaran convenientment amb estudis previs que determinin l'estat inicial.

Altres condicions d'ordenació: S'intentarà en tot moment conservar l'entorn paisatgístic més proper a la barraca (arranjament del camí d'accés, arbrat, vegetació, atalussaments...), sense que això comporti modificar l'entorn inicial o original.

Usos permesos: Exclusivament es mantindrà l'ús original, i per tant, associat a les explotacions agrícoles.

Observacions: Es tindrà cura en els materials emprats (pedra seca, sense cap tipus d'aglomerant), així com en la tècnica constructiva. També se'n mantindrà l'ús, amb caràcter més aviat agrícola.



NOM BARRACA

NÚMERO FITXA b025

DADES GENERALS

Nucli, partida o indret

Adreça o indret: Partida de les Roques Roges

Coordenades UTM x: 346830 y:4572312 z:446

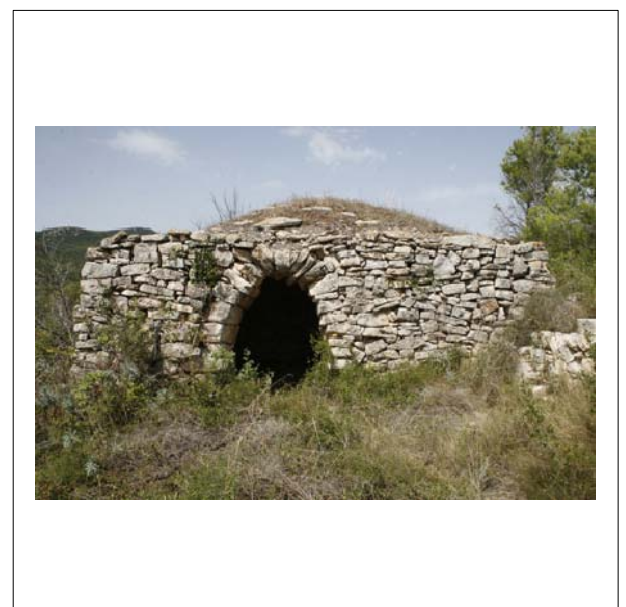
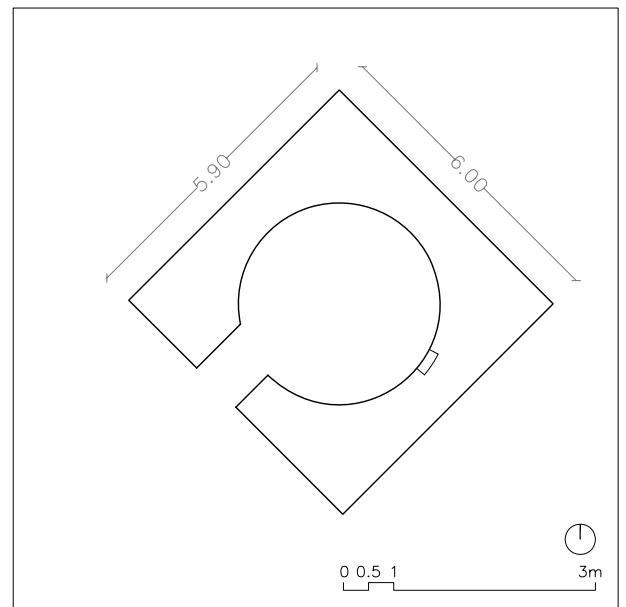
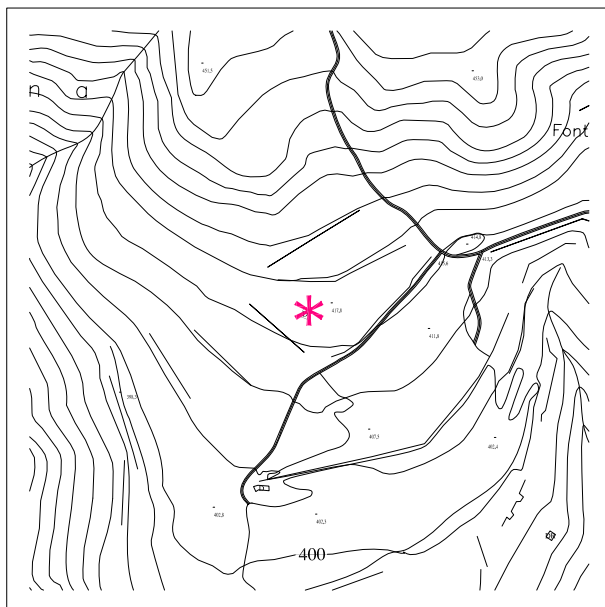
Dades Cadastrals: 43005A004000170000LW

Règim i qualificació: Rústic.

Categoria: Bé d'Interès.

Identificació al plànol: b025

PLÀNOLS I FOTOGRAFIES



NOM BARRACA

NÚMERO FITXA b025

#### DESCRIPCIÓ DEL BÉ

Època: Mitjans s. XIX

Descripció tipològica: Construcció simple de pedra seca, de dimensions considerables, de planta quadrada exterior i circular interiorment. El pas o porta d'entrada és amb arc de mig punt, i la volta interior té una alçada de 2,70 m. Orientada a sudoest, és envoltada de conreus d'olivers.

Ús actual, titularitat

Ús: Agrícola, d'aixopluc temporal i magatzem d'eines

Estat de conservació: Bo

Localització, accessibilitat: Per la carretera de Montblanc, la C-14, prop del polígon industrial de les Roques Roges.

#### RAONS D'INCORPORAR AL CATÀLEG

Raons paisatgístiques: Com element o bé integrat al paisatge.

Raons Històriques i Arquitectòniques: Interès etnològic; com a representació de l'arquitectura popular de pedra seca. També com a tipologia d'edificació.

#### DETERMINACIONS NORMATIVES

Nivell de protecció: Total, tipològic.

Obres permeses: Es permeten obres de consolidació, conservació i restauració, a fi i efecte de conservar i millorar l'edificació existent. No es permetran, en cap cas obres, d'adició o ampliació.

Elements a protegir: Seran elements de protecció el volum, les façanes, la coberta i, si és el cas, els elements específics que hi hagi (forats, petits banc, fornícules...).

Elements modificables: Si procedeix, es permetrà també recuperar i rehabilitar els elements singulars, sempre amb l'estudi que ho justifiqui convenientment.

Elements de modificació o demolició obligada: Si s'escau es permetran obres d'enderroc d'elements o construccions que s'hagin afegit posteriorment, o que en desvirtuin l'aspecte original. Per realitzar aquest tipus d'intervenció, es justificaran convenientment amb estudis previs que determinin l'estat inicial.

Altres condicions d'ordenació: S'intentarà en tot moment conservar l'entorn paisatgístic més proper a la barraca (arranjament del camí d'accés, arbrat, vegetació, atalussaments...), sense que això comporti modificar l'entorn inicial o original.

Usos permesos: Exclusivament es mantindrà l'ús original, i per tant, associat a les explotacions agrícoles.

Observacions: Es tindrà cura en els materials emprats (pedra seca, sense cap tipus d'aglomerant), així com en la tècnica constructiva. També se'n mantindrà l'ús, amb caràcter més aviat agrícola.

NOM BARRACA

NÚMERO FITXA B026

DADES GENERALS

Nucli, partida o indret

Adreça o indret: Partida de les Roques Roges - Mas de Ferrer

Coordenades UTM x: 346794 y:4572176 z:441

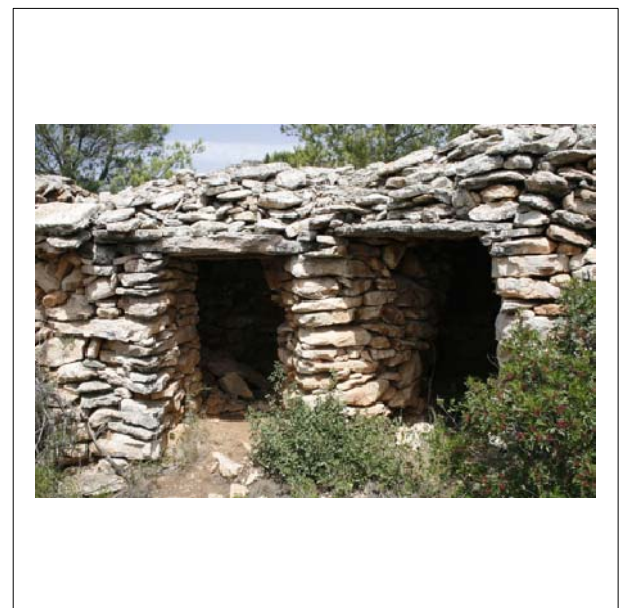
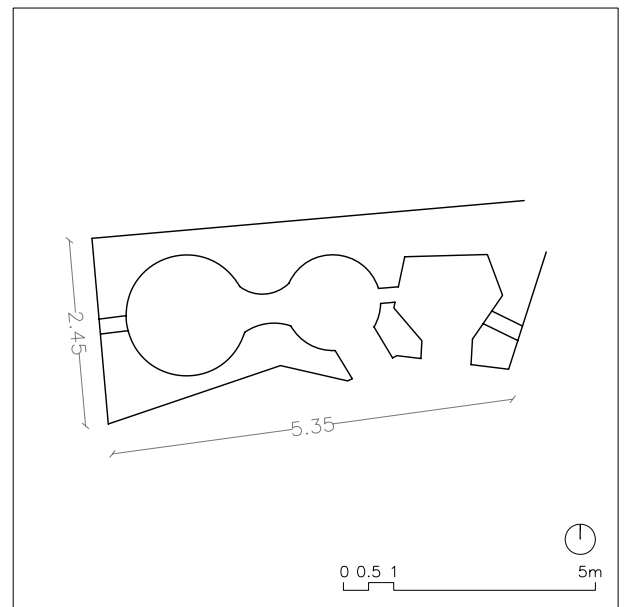
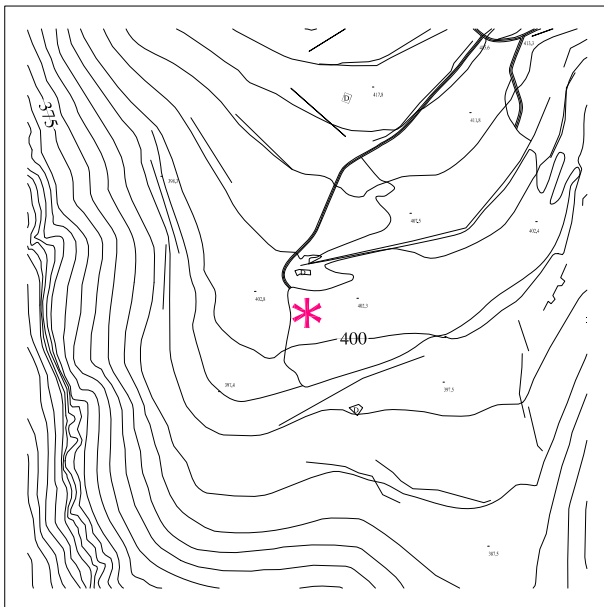
Dades Cadastrals: 43005A004000170000LW

Règim i qualificació: Rústic.

Categoria: Bé d'Interès.

Identificació al plànol: b026

PLÀNOLS I FOTOGRAFIES



NOM BARRACA

NÚMERO FITXA b026

#### DESCRIPCIÓ DEL BÉ

Època: Mitjans s. XIX

Descripció tipològica: Construcció de pedra seca, amb més d'una dependència de diferents alçades, les més baixes, la sala central i la oest, de 1,80m. i la restant de 1,95m. d'alçada. Amb dues entrades amb porta de llinda, se situa en un entorn agrícola, però de terres abandonades, i s'orienta a migdia.

Ús actual, titularitat

Ús: Agrícola, aixopluc temporal i magatzem d'eines.

Estat de conservació: Bo

Localització, accessibilitat: Per la carretera de Montblanc, la C-14, el camí del mas de Ferrer.

#### RAONS D'INCORPORAR AL CATÀLEG

Raons paisatgístiques: Com element o bé integrat al paisatge.

Raons Històriques i Arquitectòniques: Interès etnològic; com a representació de l'arquitectura popular de pedra seca. També com a tipologia d'edificació.

#### DETERMINACIONS NORMATIVES

Nivell de protecció: Total, tipològic.

Obres permeses: Es permeten obres de consolidació, conservació i restauració, a fi i efecte de conservar i millorar l'edificació existent. No es permetran, en cap cas obres, d'adició o ampliació.

Elements a protegir: Seran elements de protecció el volum, les façanes, la coberta i, si és el cas, els elements específics que hi hagi (forats, petits banc, fornícules...).

Elements modificables: Si procedeix, es permetrà també recuperar i rehabilitar els elements singulars, sempre amb l'estudi que ho justifiqui convenientment.

Elements de modificació o demolició obligada: Si s'escau es permetran obres d'enderroc d'elements o construccions que s'hagin afegit posteriorment, o que en desvirtuin l'aspecte original. Per realitzar aquest tipus d'intervenció, es justificaran convenientment amb estudis previs que determinin l'estat inicial.

Altres condicions d'ordenació: S'intentarà en tot moment conservar l'entorn paisatgístic més proper a la barraca (arranjament del camí d'accés, arbrat, vegetació, atalussaments...), sense que això comporti modificar l'entorn inicial o original.

Usos permesos: Exclusivament es mantindrà l'ús original, i per tant, associat a les explotacions agrícoles.

Observacions: Es tindrà cura en els materials emprats (pedra seca, sense cap tipus d'aglomerant), així com en la tècnica constructiva. També se'n mantindrà l'ús, amb caràcter més aviat agrícola.

NOM BARRACA

NÚMERO FITXA b027

DADES GENERALS

Nucli, partida o indret

Adreça o indret: Partida del Mas de Garriga

Coordenades UTM x: 346824 y:4572094 z:389

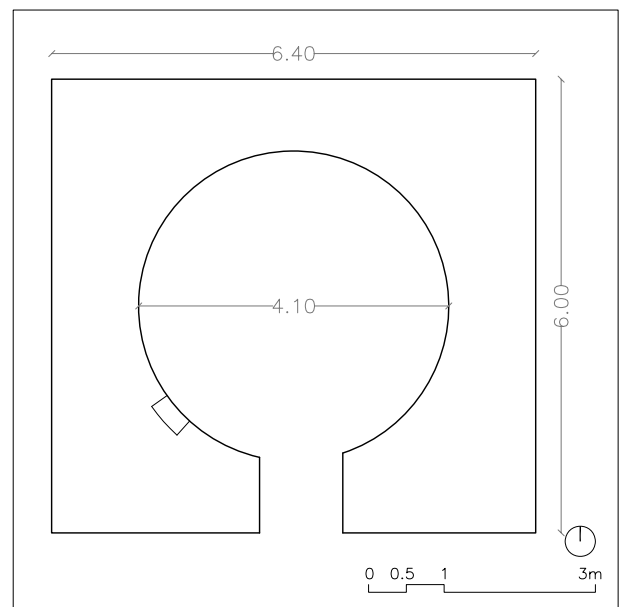
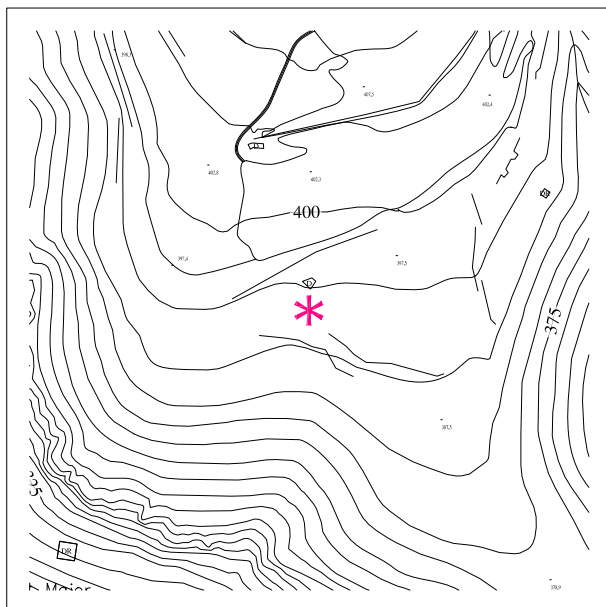
Dades Cadastrals: 43005A004000440000LE

Règim i qualificació: Rústic.

Categoria: Bé d'Interès.

Identificació al plànol: b027

PLÀNOLS I FOTOGRAFIES



NOM BARRACA

NÚMERO FITXA b027

#### DESCRIPCIÓ DEL BÉ

Època: Mitjans s. XIX

Descripció tipològica: Construcció de pedra seca, de planta quadrada i circular, exterior i interiorment, respectivament. Entrada amb arc apuntat peraltat de 1,60m. d'alçada i 1,10m. d'amplada. De dimensions considerables, la volta interior té una alçada de 3 m. Se situa en un entorn forestal i s'orienta cap a sud.

Ús actual, titularitat

Ús: Agrícola, aixopluc temporal i magatzem d'eines.

Estat de conservació: Bo

Localització, accessibilitat: Per la carretera de Montblanc, la C-14, al camí del mas de Ferrer, zona del mas de Garriga.

#### RAONS D'INCORPORAR AL CATÀLEG

Raons paisatgístiques: Com element o bé integrat al paisatge.

Raons Històriques i Arquitectòniques: Interès etnològic; com a representació de l'arquitectura popular de pedra seca. També com a tipologia d'edificació.

#### DETERMINACIONS NORMATIVES

Nivell de protecció: Total, tipològic.

Obres permeses: Es permeten obres de consolidació, conservació i restauració, a fi i efecte de conservar i millorar l'edificació existent. No es permetran, en cap cas obres, d'adició o ampliació.

Elements a protegir: Seran elements de protecció el volum, les façanes, la coberta i, si és el cas, els elements específics que hi hagi (forats, petits banc, fornícules...).

Elements modificables: Si procedeix, es permetrà també recuperar i rehabilitar els elements singulars, sempre amb l'estudi que ho justifiqui convenientment.

Elements de modificació o demolició obligada: Si s'escau es permetran obres d'enderroc d'elements o construccions que s'hagin afegit posteriorment, o que en desvirtuïn l'aspecte original. Per realitzar aquest tipus d'intervenció, es justificaran convenientment amb estudis previs que determinin l'estat inicial.

Altres condicions d'ordenació: S'intentarà en tot moment conservar l'entorn paisatgístic més proper a la barraca (arranjament del camí d'accés, arbrat, vegetació, atalussaments...), sense que això comporti modificar l'entorn inicial o original.

Usos permesos: Exclusivament es mantindrà l'ús original, i per tant, associat a les explotacions agrícoles.

Observacions: Es tindrà cura en els materials emprats (pedra seca, sense cap tipus d'aglomerant), així com en la tècnica constructiva. També se'n mantindrà l'ús, amb caràcter més aviat agrícola.

NOM BARRACA

NÚMERO FITXA b028

DADES GENERALS

Nucli, partida o indret

Adreça o indret: Partida de la Font Major

Coordenades UTM x: 346818 y:4572040 z:396

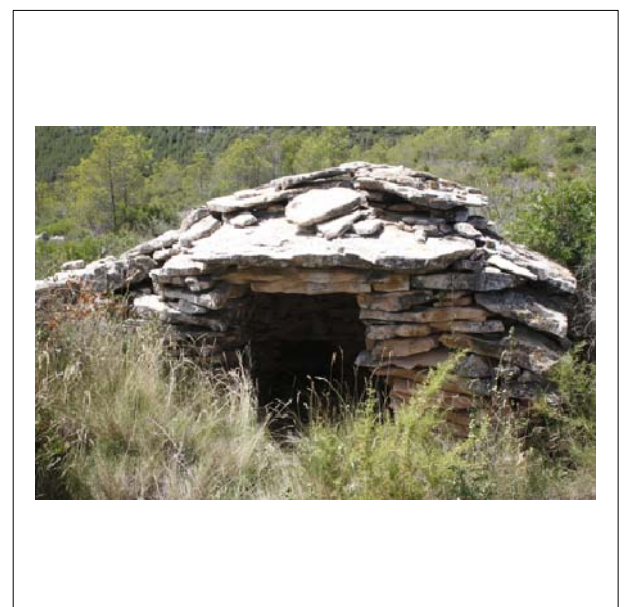
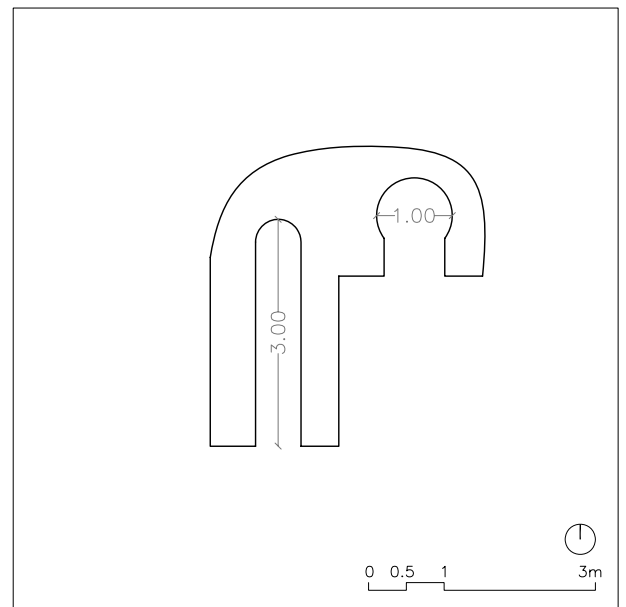
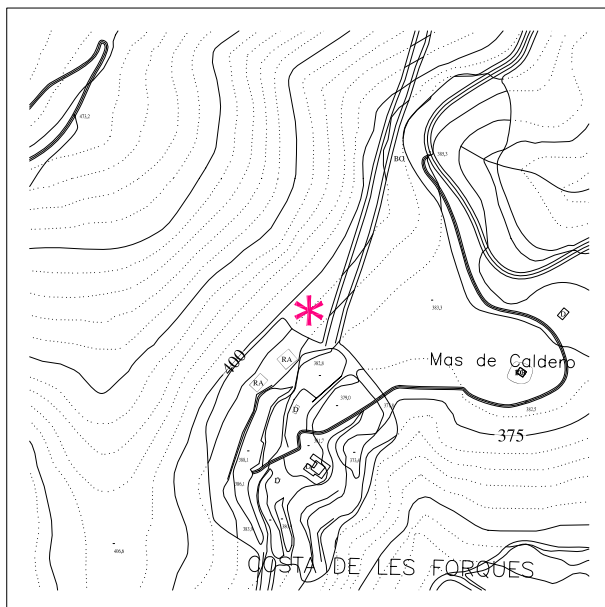
Dades Cadastrals: 43005A004000130000LS

Règim i qualificació: Rústic.

Categoria: Bé d'Interès.

Identificació al plànol: b028

PLÀNOLS I FOTOGRAFIES



NOM BARRACA

NÚMERO FITXA b028

#### DESCRIPCIÓ DEL BÉ

Època: Mitjans s. XIX

Descripció tipològica: Construcció de pedra seca, amb dues dependències, una circular interiorment i l'altre de forma allargada. Amb dues entrades amb arc de llinda, i alçades de 1,20 i 0.90 m. S'orienta cap al sud, en un entorn forestal i entre altres construccions de pedra, marges sobretot.

Ús actual, titularitat

Ús: Agrícola, aixopluc temporal i magatzem d'eines.

Estat de conservació: Dolent, mig enfonsada.

Localització, accessibilitat: Per la carretera de Montblanc, la C-14, al camí del Mas de Ferrer. Està en una zona on hi ha altres barraques.

#### RAONS D'INCORPORAR AL CATÀLEG

Raons paisatgístiques: Com element o bé integrat al paisatge.

Raons Històriques i Arquitectòniques: Interès etnològic; com a representació de l'arquitectura popular de pedra seca. També com a tipologia d'edificació.

#### DETERMINACIONS NORMATIVES

Nivell de protecció: Total, tipològic.

Obres permeses: Es permeten obres de consolidació, conservació i restauració, a fi i efecte de conservar i millorar l'edificació existent. No es permetran, en cap cas obres, d'adició o ampliació.

Elements a protegir: Seran elements de protecció el volum, les façanes, la coberta i, si és el cas, els elements específics que hi hagi (forats, petits banc, fornícules...).

Elements modificables: Si procedeix, es permetrà també recuperar i rehabilitar els elements singulars, sempre amb l'estudi que ho justifiqui convenientment.

Elements de modificació o demolició obligada: Si s'escau es permetran obres d'enderroc d'elements o construccions que s'hagin afegit posteriorment, o que en desvirtuin l'aspecte original. Per realitzar aquest tipus d'intervenció, es justificaran convenientment amb estudis previs que determinin l'estat inicial.

Altres condicions d'ordenació: S'intentarà en tot moment conservar l'entorn paisatgístic més proper a la barraca (arranjament del camí d'accés, arbrat, vegetació, atalussaments...), sense que això comporti modificar l'entorn inicial o original.

Usos permesos: Exclusivament es mantindrà l'ús original, i per tant, associat a les explotacions agrícoles.

Observacions: Es tindrà cura en els materials emprats (pedra seca, sense cap tipus d'aglomerant), així com en la tècnica constructiva. També se'n mantindrà l'ús, amb caràcter més aviat agrícola.



NOM BARRACA

NÚMERO FITXA b029

DADES GENERALS

Nucli, partida o indret

Adreça o indret: Partida de les Roques Roges

Coordenades UTM x: 346903 y:4572204 z:385

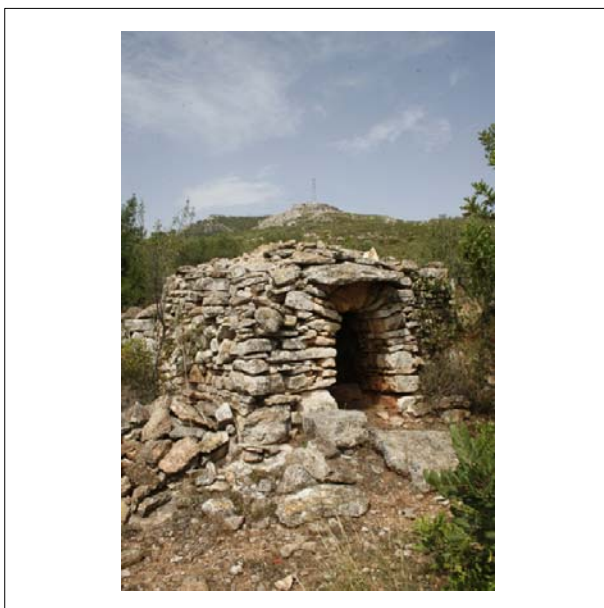
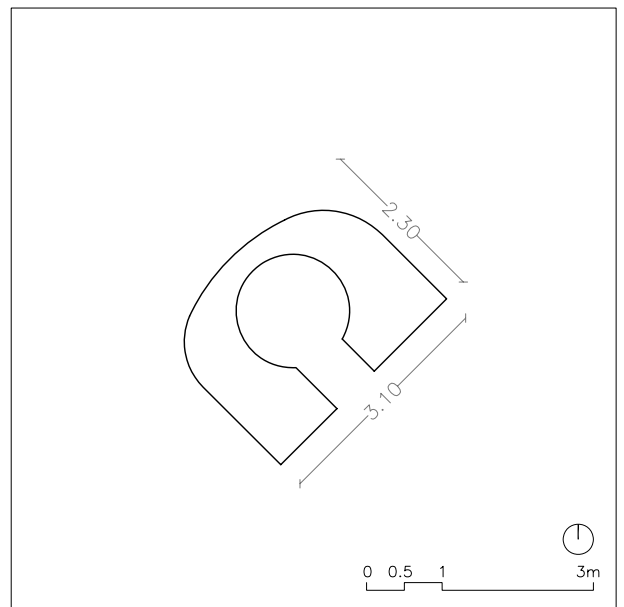
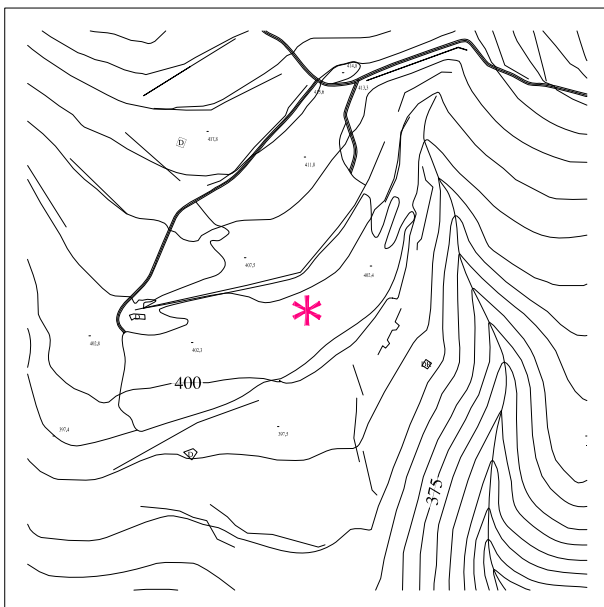
Dades Cadastrals: 43005A004000170000LW

Règim i qualificació: Rústic.

Categoria: Bé d'Interès.

Identificació al plànol: b029

PLÀNOLS I FOTOGRAFIES



NOM BARRACA

NÚMERO FITXA b029

#### DESCRIPCIÓ DEL BÉ

Època: Mitjans s. XIX

Descripció tipològica: Construcció de pedra seca i mida mitjana, de planta més aviat rectangular a l'exterior, mentre que a l'interior és circular. En un entorn de conreu d'olivers, s'orienta a sud-oest. La volta interior té una alçada d'1,60 m. Com a fet a destacar, sobre la porta que és amb arc de mig punt, hi ha una pedra en forma de visera.

Ús actual, titularitat

Ús: Agrícola, d'aixopluc temporal i magatzem d'eines

Estat de conservació: Bo

Localització, accessibilitat: Per la carretera de Montblanc, la C-14, el camí del Mas de Ferrer.

#### RAONS D'INCORPORAR AL CATÀLEG

Raons paisatgístiques: Com element o bé integrat al paisatge.

Raons Històriques i Arquitectòniques: Interès etnològic; com a representació de l'arquitectura popular de pedra seca. També com a tipologia d'edificació.

#### DETERMINACIONS NORMATIVES

Nivell de protecció: Total, tipològic.

Obres permeses: Es permeten obres de consolidació, conservació i restauració, a fi i efecte de conservar i millorar l'edificació existent. No es permetran, en cap cas obres, d'adició o ampliació.

Elements a protegir: Seran elements de protecció el volum, les façanes, la coberta i, si és el cas, els elements específics que hi hagi (forats, petits banc, fornícules...).

Elements modificables: Si procedeix, es permetrà també recuperar i rehabilitar els elements singulars, sempre amb l'estudi que ho justifiqui convenientment.

Elements de modificació o demolició obligada: Si s'escau es permetran obres d'enderroc d'elements o construccions que s'hagin afegit posteriorment, o que en desvirtuïn l'aspecte original. Per realitzar aquest tipus d'intervenció, es justificaran convenientment amb estudis previs que determinin l'estat inicial.

Altres condicions d'ordenació: S'intentarà en tot moment conservar l'entorn paisatgístic més proper a la barraca (arranjament del camí d'accés, arbrat, vegetació, atalussaments...), sense que això comporti modificar l'entorn inicial o original.

Usos permesos: Exclusivament es mantindrà l'ús original, i per tant, associat a les explotacions agrícoles.

Observacions: Es tindrà cura en els materials emprats (pedra seca, sense cap tipus d'aglomerant), així com en la tècnica constructiva. També se'n mantindrà l'ús, amb caràcter més aviat agrícola.

NOM BARRACA

NÚMERO FITXA b030

DADES GENERALS

Nucli, partida o indret

Adreça o indret: Partida del Mas de Garriga

Coordenades UTM x: 346963 y:4572288 z:409

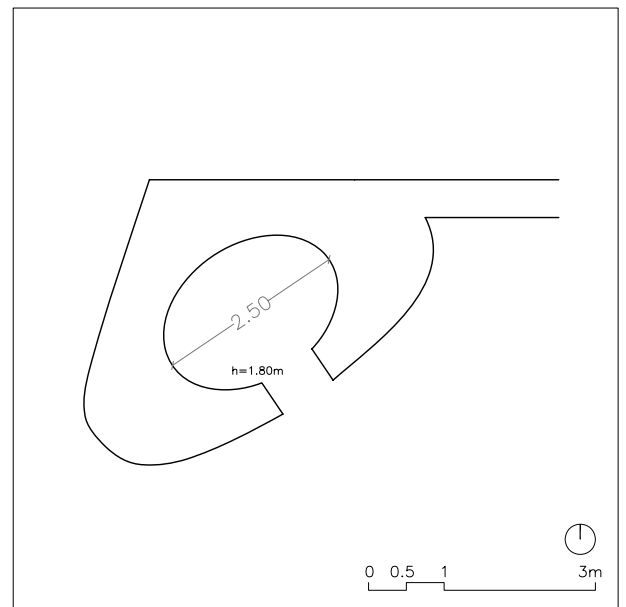
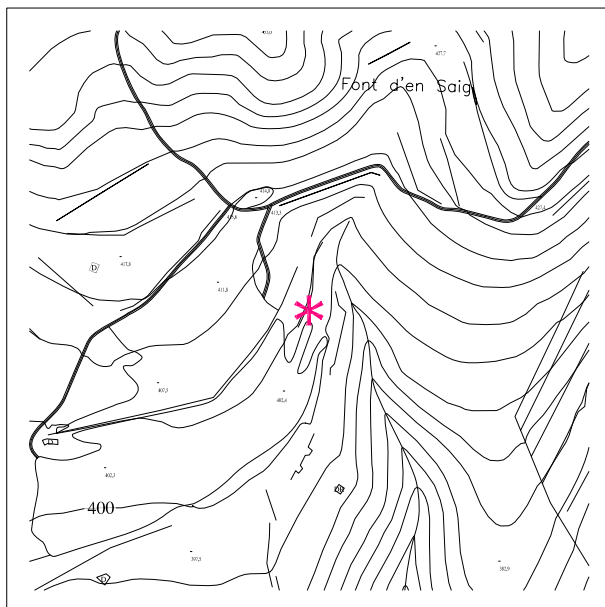
Dades Cadastrals: 43005A004000440000LE

Règim i qualificació: Rústic.

Categoria: Bé d'Interès.

Identificació al plànol: b030

PLÀNOLS I FOTOGRAFIES



NOM BARRACA

NÚMERO FITXA b030

#### DESCRIPCIÓ DEL BÉ

Època: Mitjans s. XIX

Descripció tipològica: Construcció de pedra seca, de forma irregular, triangular exteriorment i elíptica a l'interior. Se situa en un entorn agrícola, però abandonat i s'orienta a migdia. La volta interior té una alçada de 1,80 m.

Ús actual, titularitat

Ús: Agrari, d'aixopluc temporal i magatzem d'eines.

Estat de conservació: Bo

Localització, accessibilitat: Per la carretera de Montblanc, la C-14, a l'esquerra pel camí del Mas de Ferrer, al costat d'una parada d'olivers.

#### RAONS D'INCORPORAR AL CATÀLEG

Raons paisatgístiques: Com element o bé integrat al paisatge.

Raons Històriques i Arquitectòniques: Interès etnològic; com a representació de l'arquitectura popular de pedra seca. També com a tipologia d'edificació.

#### DETERMINACIONS NORMATIVES

Nivell de protecció: Total, tipològic.

Obres permeses: Es permeten obres de consolidació, conservació i restauració, a fi i efecte de conservar i millorar l'edificació existent. No es permetran, en cap cas obres, d'adició o ampliació.

Elements a protegir: Seran elements de protecció el volum, les façanes, la coberta i, si és el cas, els elements específics que hi hagi (forats, petits banc, fornícules...).

Elements modificables: Si procedeix, es permetrà també recuperar i rehabilitar els elements singulars, sempre amb l'estudi que ho justifiqui convenientment.

Elements de modificació o demolició obligada: Si s'escau es permetran obres d'enderroc d'elements o construccions que s'hagin afegit posteriorment, o que en desvirtuin l'aspecte original. Per realitzar aquest tipus d'intervenció, es justificaran convenientment amb estudis previs que determinin l'estat inicial.

Altres condicions d'ordenació: S'intentarà en tot moment conservar l'entorn paisatgístic més proper a la barraca (arranjament del camí d'accés, arbrat, vegetació, atalussaments...), sense que això comporti modificar l'entorn inicial o original.

Usos permesos: Exclusivament es mantindrà l'ús original, i per tant, associat a les explotacions agrícoles.

Observacions: Es tindrà cura en els materials emprats (pedra seca, sense cap tipus d'aglomerant), així com en la tècnica constructiva. També se'n mantindrà l'ús, amb caràcter més aviat agrícola.