

NOM BARRACA

NÚMERO FITXA b031

DADES GENERALS

Nucli, partida o indret

Adreça o indret: Partida del Mas de Garriga

Coordenades UTM x: 347026 y:4572320 z:408

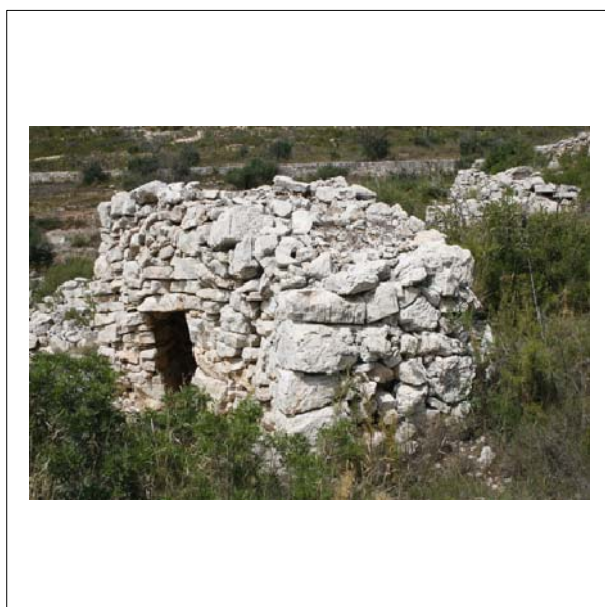
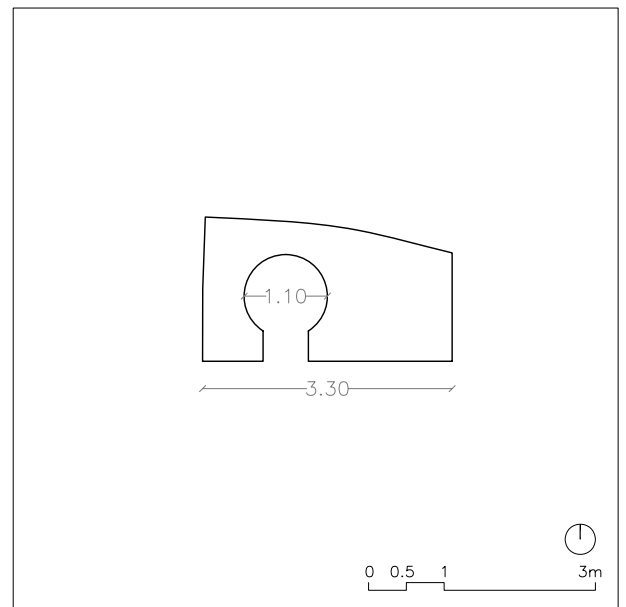
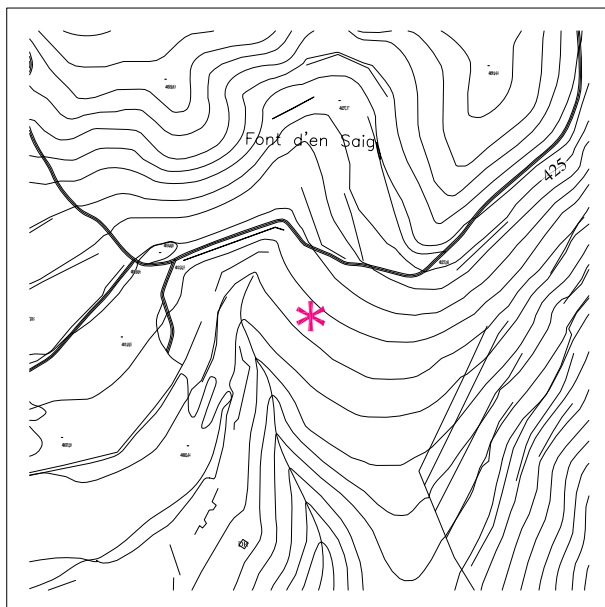
Dades Cadastrals: 43005A004000440000LE

Règim i qualificació: Rústic.

Categoria: Bé d'Interès.

Identificació al plànol: b031

PLÀNOLS I FOTOGRAFIES



NOM BARRACA

NÚMERO FITXA b031

DESCRIPCIÓ DEL BÉ

Època: Mitjans s. XIX

Descripció tipològica: Petita construcció simple de pedra seca, de planta irregular exterior i circular a l'interior. En un entorn forestal, i en un terreny lleugerament en pendent, la barraca s'orienta a sud. Per les seves dimensions sembla tenir un caràcter d'aixopluc.

Ús actual, titularitat

Ús: Agrícola, d'aixopluc temporal

Estat de conservació: Bo

Localització, accessibilitat: Per la carretera de Montblanc, la C-14, prop del Mas de Garriga.

RAONS D'INCORPORAR AL CATÀLEG

Raons paisatgístiques: Com element o bé integrat al paisatge.

Raons Històriques i Arquitectòniques: Interès etnològic; com a representació de l'arquitectura popular de pedra seca. També com a tipologia d'edificació.

DETERMINACIONS NORMATIVES

Nivell de protecció: Total, tipològic.

Obres permeses: Es permeten obres de consolidació, conservació i restauració, a fi i efecte de conservar i millorar l'edificació existent. No es permetran, en cap cas obres, d'adició o ampliació.

Elements a protegir: Seran elements de protecció el volum, les façanes, la coberta i, si és el cas, els elements específics que hi hagi (forats, petits banc, fornícules...).

Elements modificables: Si procedeix, es permetrà també recuperar i rehabilitar els elements singulars, sempre amb l'estudi que ho justifiqui convenientment.

Elements de modificació o demolició obligada: Si s'escau es permetran obres d'enderroc d'elements o construccions que s'hagin afegit posteriorment, o que en desvirtuïn l'aspecte original. Per realitzar aquest tipus d'intervenció, es justificaran convenientment amb estudis previs que determinin l'estat inicial.

Altres condicions d'ordenació: S'intentarà en tot moment conservar l'entorn paisatgístic més proper a la barraca (arranjament del camí d'accés, arbrat, vegetació, atalussaments...), sense que això comporti modificar l'entorn inicial o original.

Usos permesos: Exclusivament es mantindrà l'ús original, i per tant, associat a les explotacions agrícoles.

Observacions: Es tindrà cura en els materials emprats (pedra seca, sense cap tipus d'aglomerant), així com en la tècnica constructiva. També se'n mantindrà l'ús, amb caràcter més aviat agrícola.



NOM BARRACA

NÚMERO FITXA b032

DADES GENERALS

Nucli, partida o indret

Adreça o indret: Partida del Mas de Garriga

Coordenades UTM x: 346903 y:4572204 z:390

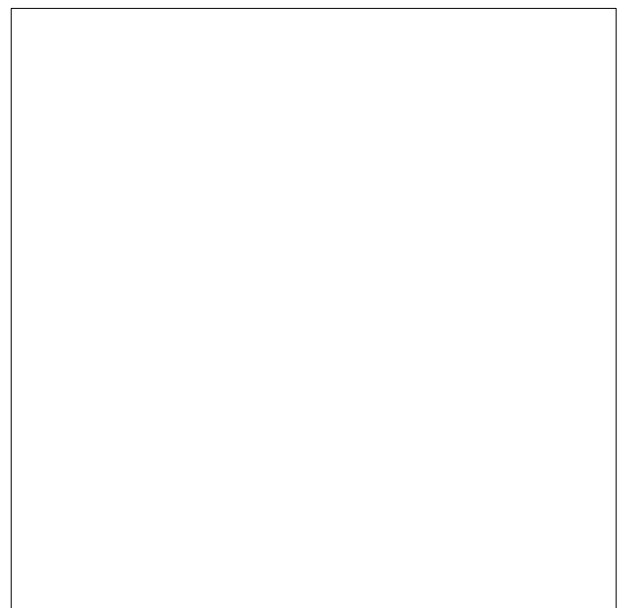
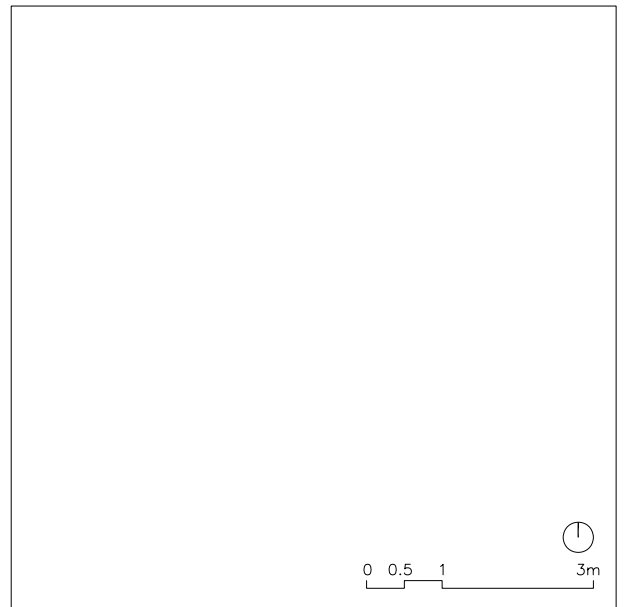
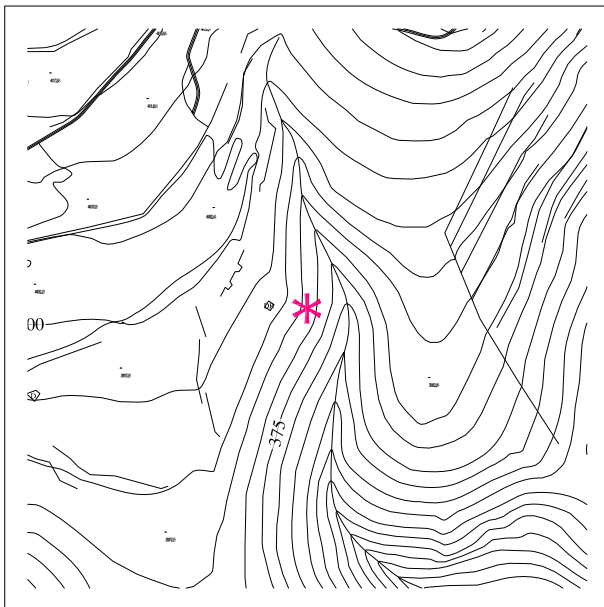
Dades Cadastrals: 43005A0040000440000LE

Règim i qualificació: Rústic.

Categoria: Bé d'Interès.

Identificació al plànol: b032

PLÀNOLS I FOTOGRAFIES



NOM BARRACA

NÚMERO FITXA b032

DESCRIPCIÓ DEL BÉ

Època: Mitjans s. XIX

Descripció tipològica: Construcció simple de pedra seca, de planta sembla ser que quadrada, de dimensions mitjanes o petites. La topografia i l'entorn clarament forestal dificulten l'accés a la construcció.

Ús actual, titularitat

Ús: Agrícola, magatzem d'eines i aixopluc temporal

Estat de conservació: Bo

Localització, accessibilitat: Pel camí del Mas de Ferrer, al costat d'una parada d'olivers.

RAONS D'INCORPORAR AL CATÀLEG

Raons paisatgístiques: Com element o bé integrat al paisatge.

Raons Històriques i Arquitectòniques: Interès etnològic; com a representació de l'arquitectura popular de pedra seca. També com a tipologia d'edificació.

DETERMINACIONS NORMATIVES

Nivell de protecció: Total, tipològic.

Obres permeses: Es permeten obres de consolidació, conservació i restauració, a fi i efecte de conservar i millorar l'edificació existent. No es permetran, en cap cas obres, d'adició o ampliació.

Elements a protegir: Seran elements de protecció el volum, les façanes, la coberta i, si és el cas, els elements específics que hi hagi (forats, petits banc, fornícules...).

Elements modificables: Si procedeix, es permetrà també recuperar i rehabilitar els elements singulars, sempre amb l'estudi que ho justifiqui convenientment.

Elements de modificació o demolició obligada: Si s'escau es permetran obres d'enderroc d'elements o construccions que s'hagin afegit posteriorment, o que en desvirtuin l'aspecte original. Per realitzar aquest tipus d'intervenció, es justificaran convenientment amb estudis previs que determinin l'estat inicial.

Altres condicions d'ordenació: S'intentarà en tot moment conservar l'entorn paisatgístic més proper a la barraca (arranjament del camí d'accés, arbrat, vegetació, atalussaments...), sense que això comporti modificar l'entorn inicial o original.

Usos permesos: Exclusivament es mantindrà l'ús original, i per tant, associat a les explotacions agrícoles.

Observacions: Es tindrà cura en els materials emprats (pedra seca, sense cap tipus d'aglomerant), així com en la tècnica constructiva. També se'n mantindrà l'ús, amb caràcter més aviat agrícola.

NOM BARRACA

NÚMERO FITXA b033

DADES GENERALS

Nucli, partida o indret

Adreça o indret: Partida del Mas Roig

Coordenades UTM x: 344929 y:45686976 z:340

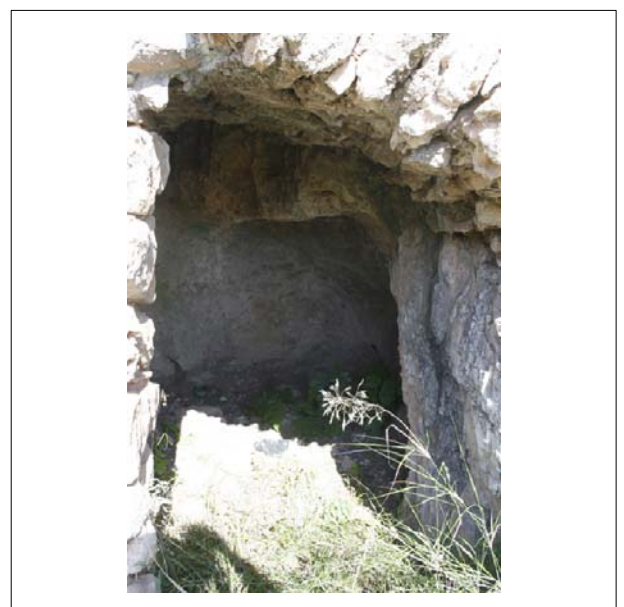
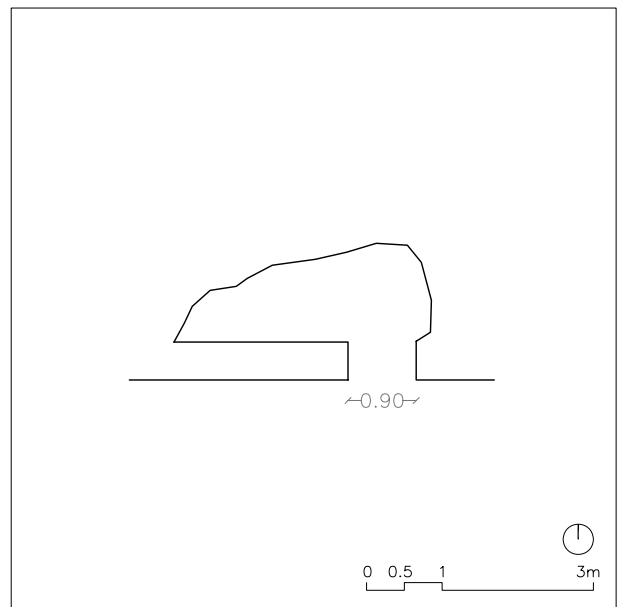
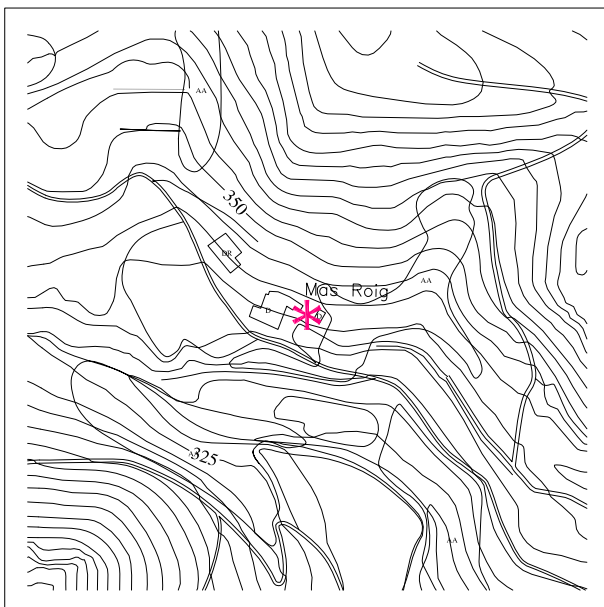
Dades Cadastrals: 43005A018000110000LZ

Règim i qualificació: Rústic.

Categoria: Bé d'Interès.

Identificació al plànol: b033

PLÀNOLS I FOTOGRAFIES



NOM BARRACA

NÚMERO FITXA b033

DESCRIPCIÓ DEL BÉ

Època: Mitjans s. XIX

Descripció tipològica: Construcció de pedra seca de planta quadrada allargada i irregular, excavada a la roca, amb l'entrada tapada fins a la meitat. Es tracta, quasi més d'una cova que d'una barraca, que en un entorn forestal, s'orienta a migdia.

Ús actual, titularitat

Ús: Agrícola, aixopluc temporal i magatzem d'eines

Estat de conservació: Regular

Localització, accessibilitat: Per la carretera de Montblanc, la C-14, a l'esquerra, molt a prop del Mas Roig.

RAONS D'INCORPORAR AL CATÀLEG

Raons paisatgístiques: Com element o bé integrat al paisatge.

Raons Històriques i Arquitectòniques: Interès etnològic; com a representació de l'arquitectura popular de pedra seca. També com a tipologia d'edificació.

DETERMINACIONS NORMATIVES

Nivell de protecció: Total, tipològic.

Obres permeses: Es permeten obres de consolidació, conservació i restauració, a fi i efecte de conservar i millorar l'edificació existent. No es permetran, en cap cas obres, d'adició o ampliació.

Elements a protegir: Seran elements de protecció el volum, les façanes, la coberta i, si és el cas, els elements específics que hi hagi (forats, petits banc, fornícules...).

Elements modificables: Si procedeix, es permetrà també recuperar i rehabilitar els elements singulars, sempre amb l'estudi que ho justifiqui convenientment.

Elements de modificació o demolició obligada: Si s'escau es permetran obres d'enderroc d'elements o construccions que s'hagin afegit posteriorment, o que en desvirtuïn l'aspecte original. Per realitzar aquest tipus d'intervenció, es justificaran convenientment amb estudis previs que determinin l'estat inicial.

Altres condicions d'ordenació: S'intentarà en tot moment conservar l'entorn paisatgístic més proper a la barraca (arranjament del camí d'accés, arbrat, vegetació, atalussaments...), sense que això comporti modificar l'entorn inicial o original.

Usos permesos: Exclusivament es mantindrà l'ús original, i per tant, associat a les explotacions agrícoles.

Observacions: Es tindrà cura en els materials emprats (pedra seca, sense cap tipus d'aglomerant), així com en la tècnica constructiva. També se'n mantindrà l'ús, amb caràcter més aviat agrícola.

NOM BARRACA

NÚMERO FITXA b034

DADES GENERALS

Nucli, partida o indret

Adreça o indret: Partida de les Guixeres - els Coets

Coordenades UTM x: 346373 y:4570682 z:

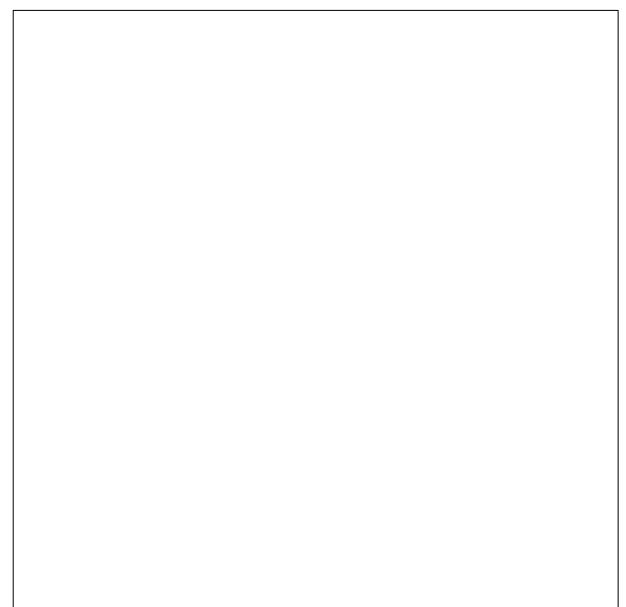
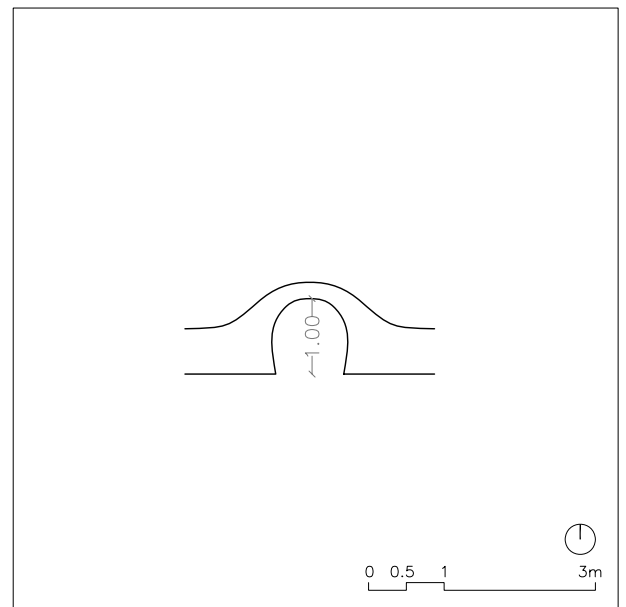
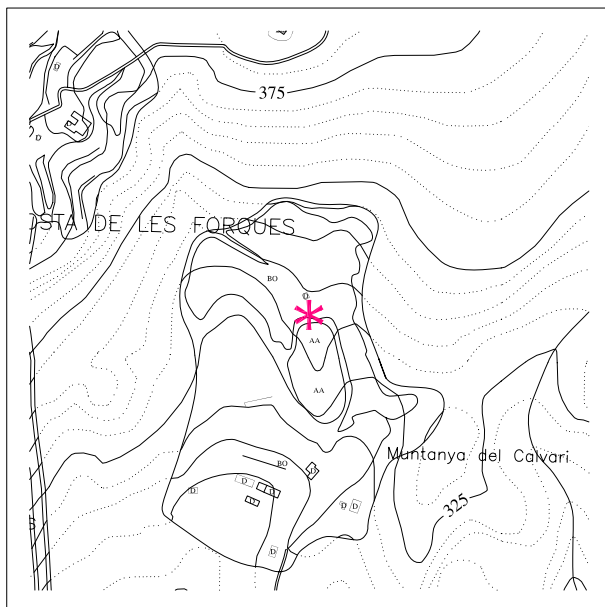
Dades Cadastrals: 43005A001000330000LQ

Règim i qualificació: Rústic.

Categoria: Bé d'Interès.

Identificació al plànol: b034

PLÀNOLS I FOTOGRAFIES





NOM BARRACA

NÚMERO FITXA b034

DESCRIPCIÓ DEL BÉ

Època: Mitjans s. XIX

Descripció tipològica: Construcció de pedra seca, de dimensions reduïdes i planta arrodonida. La porta està coronada per una pedra que fa de llinda. Se situa a la recer d'un marge, i sembla tenir un ús, per les seves mides, per guardar les eines.

Ús actual, titularitat

Ús: Agrícola

Estat de conservació: Bo

Localització, accessibilitat: Caminet des del darrera de la Urbanització Mas Moresc, en direcció al mas de la Fe.

RAONS D'INCORPORAR AL CATÀLEG

Raons paisatgístiques: Com element o bé integrat al paisatge.

Raons Històriques i Arquitectòniques: Interès etnològic; com a representació de l'arquitectura popular de pedra seca. També com a tipologia d'edificació.

DETERMINACIONS NORMATIVES

Nivell de protecció: Total, tipològic.

Obres permeses: Es permeten obres de consolidació, conservació i restauració, a fi i efecte de conservar i millorar l'edificació existent. No es permetran, en cap cas obres, d'adició o ampliació.

Elements a protegir: Seran elements de protecció el volum, les façanes, la coberta i, si és el cas, els elements específics que hi hagi (forats, petits banc, fornícules...).

Elements modificables: Si procedeix, es permetrà també recuperar i rehabilitar els elements singulars, sempre amb l'estudi que ho justifiqui convenientment.

Elements de modificació o demolició obligada: Si s'escau es permetran obres d'enderroc d'elements o construccions que s'hagin afegit posteriorment, o que en desvirtuin l'aspecte original. Per realitzar aquest tipus d'intervenció, es justificaran convenientment amb estudis previs que determinin l'estat inicial.

Altres condicions d'ordenació: S'intentarà en tot moment conservar l'entorn paisatgístic més proper a la barraca (arranjament del camí d'accés, arbrat, vegetació, atalussaments...), sense que això comporti modificar l'entorn inicial o original.

Usos permesos: Exclusivament es mantindrà l'ús original, i per tant, associat a les explotacions agrícoles.

Observacions: Es tindrà cura en els materials emprats (pedra seca, sense cap tipus d'aglomerant), així com en la tècnica constructiva. També se'n mantindrà l'ús, amb caràcter més aviat agrícola.

NOM BARRACA

NÚMERO FITXA b035

DADES GENERALS

Nucli, partida o indret

Adreça o indret: Partida del Mas de Forès

Coordenades UTM x: 342882 y:4570624 z:357

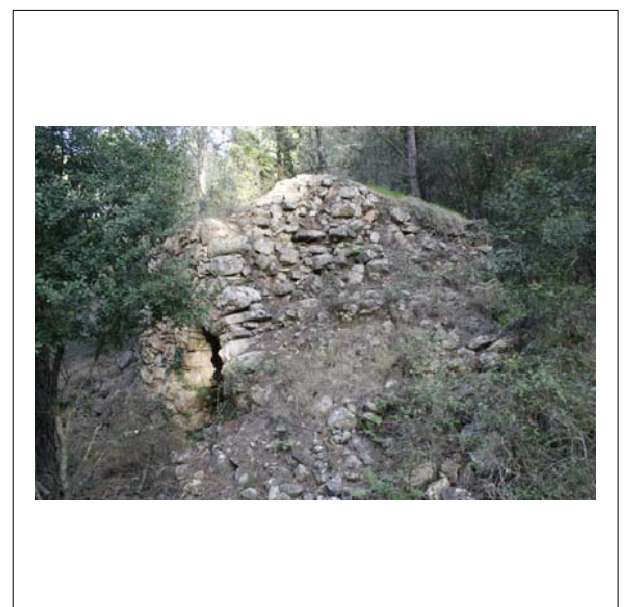
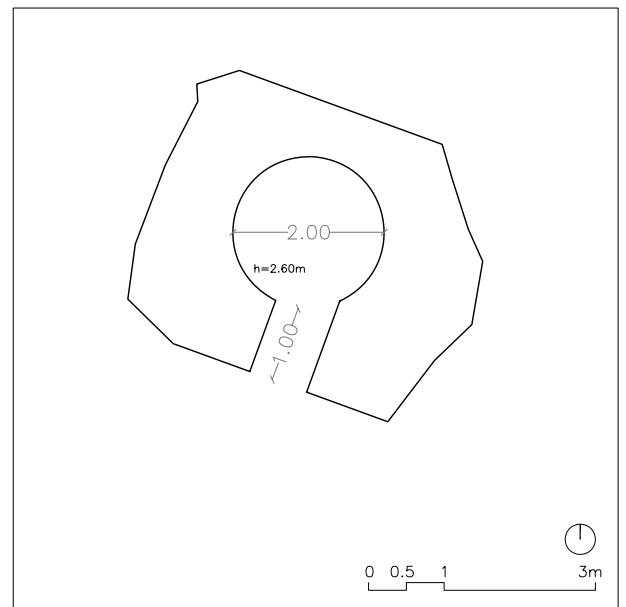
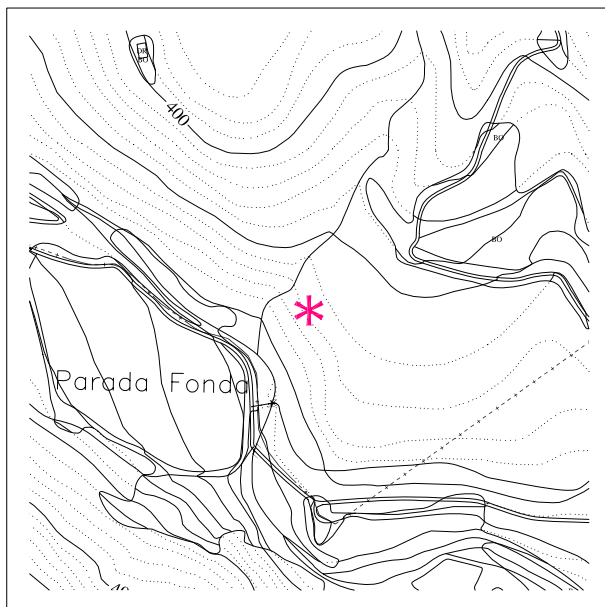
Dades Cadastrals: -

Règim i qualificació: Rústic.

Categoria: Bé d'Interès.

Identificació al plànol: b035

PLÀNOLS I FOTOGRAFIES



NOM BARRACA

NÚMERO FITXA b035

DESCRIPCIÓ DEL BÉ

Època: Mitjans s. XIX

Descripció tipològica: Construcció simple de pedra seca, no massa gran, de planta irregular exteriorment i circular a l'interior, acabat en forma cònica. La porta o pas és amb arc de mig punt. Se situa al bell mig del bosc i s'orienta a sud-oest. Actualment té els laterals enfonsats, i per tant l'estat de conservació no és massa bo.

Ús actual, titularitat

Ús: Agrícola, aixopluc temporal

Estat de conservació: Regular, en part, ruinós

Localització, accessibilitat: Des de l'ermita del Remei, agafant el camí del niu de l'Àliga. És de molt difícil localització.

RAONS D'INCORPORAR AL CATÀLEG

Raons paisatgístiques: Com element o bé integrat al paisatge.

Raons Històriques i Arquitectòniques: Interès etnològic; com a representació de l'arquitectura popular de pedra seca. També com a tipologia d'edificació.

DETERMINACIONS NORMATIVES

Nivell de protecció: Total, tipològic.

Obres permeses: Es permeten obres de consolidació, conservació i restauració, a fi i efecte de conservar i millorar l'edificació existent. No es permetran, en cap cas obres, d'adició o ampliació.

Elements a protegir: Seran elements de protecció el volum, les façanes, la coberta i, si és el cas, els elements específics que hi hagi (forats, petits banc, fornícules...).

Elements modificables: Si procedeix, es permetrà també recuperar i rehabilitar els elements singulars, sempre amb l'estudi que ho justifiqui convenientment.

Elements de modificació o demolició obligada: Si s'escau es permetran obres d'enderroc d'elements o construccions que s'hagin afegit posteriorment, o que en desvirtuïn l'aspecte original. Per realitzar aquest tipus d'intervenció, es justificaran convenientment amb estudis previs que determinin l'estat inicial.

Altres condicions d'ordenació: S'intentarà en tot moment conservar l'entorn paisatgístic més proper a la barraca (arranjament del camí d'accés, arbrat, vegetació, atalussaments...), sense que això comporti modificar l'entorn inicial o original.

Usos permesos: Exclusivament es mantindrà l'ús original, i per tant, associat a les explotacions agrícoles.

Observacions: Es tindrà cura en els materials emprats (pedra seca, sense cap tipus d'aglomerant), així com en la tècnica constructiva. També se'n mantindrà l'ús, amb caràcter més aviat agrícola.

NOM BARRACA

NÚMERO FITXA b037

DADES GENERALS

Nucli, partida o indret

Adreça o indret: Partida del Mas de Forès

Coordenades UTM x: 342687 y:4570679 z:352

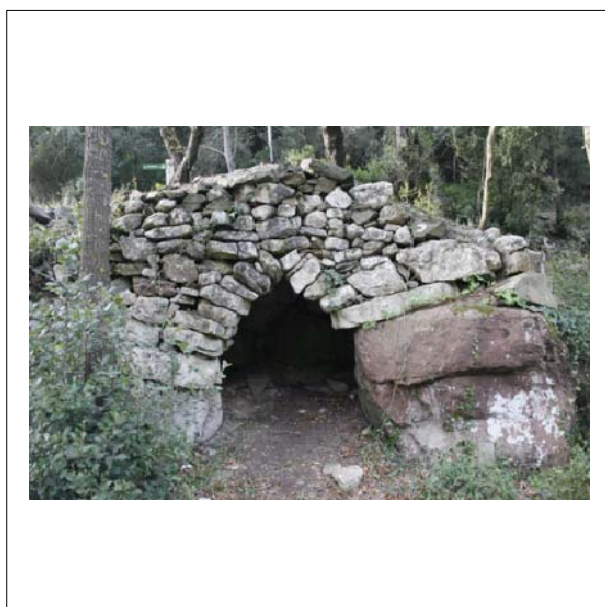
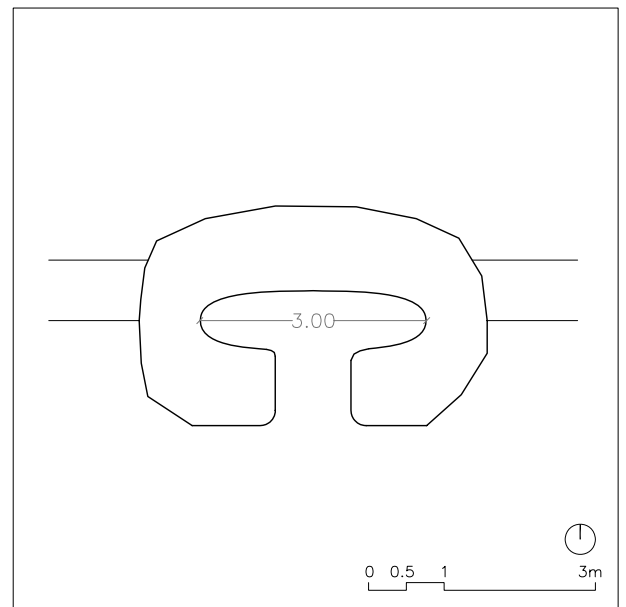
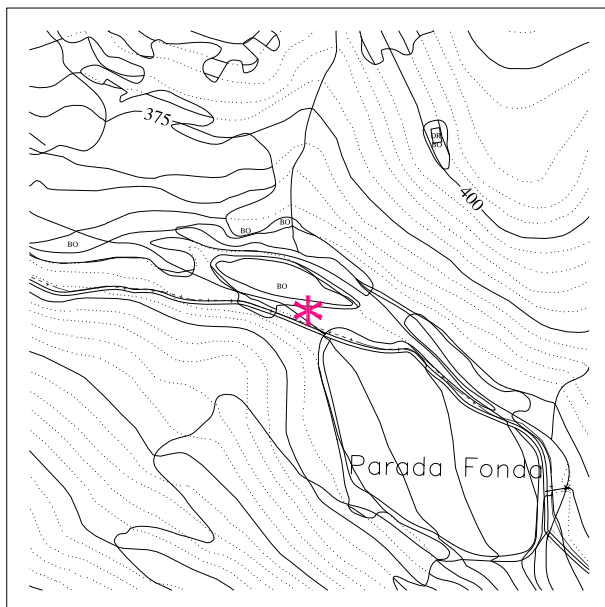
Dades Cadastrals: 43005A022000060000LK

Règim i qualificació: Rústic.

Categoria: Bé d'Interès.

Identificació al plànol: b037

PLÀNOLS I FOTOGRAFIES



NOM BARRACA

NÚMERO FITXA B037

DESCRIPCIÓ DEL BÉ

Època: Mitjans s. XIX

Descripció tipològica: Construcció de pedra seca, de mida mitjana, de planta irregular elíptica tan a l'exterior com a l'interior. L'entrada té un arc apuntat peraltat de 1,50m. d'alçada. La base d'aquesta construcció és una roca de sauló de grans dimensions. L'entorn es clarament forestal.

Ús actual, titularitat

Ús: Agrícola, aixopluc temporal.

Estat de conservació: Bo

Localització, accessibilitat: Des de l'ermita del Remei, agafant el camí del Niu de l'Àliga.

RAONS D'INCORPORAR AL CATÀLEG

Raons paisatgístiques: Com element o bé integrat al paisatge.

Raons Històriques i Arquitectòniques: Interès etnològic; com a representació de l'arquitectura popular de pedra seca. També com a tipologia d'edificació.

DETERMINACIONS NORMATIVES

Nivell de protecció: Total, tipològic.

Obres permeses: Es permeten obres de consolidació, conservació i restauració, a fi i efecte de conservar i millorar l'edificació existent. No es permetran, en cap cas obres, d'adició o ampliació.

Elements a protegir: Seran elements de protecció el volum, les façanes, la coberta i, si és el cas, els elements específics que hi hagi (forats, petits banc, fornícules...).

Elements modificables: Si procedeix, es permetrà també recuperar i rehabilitar els elements singulars, sempre amb l'estudi que ho justifiqui convenientment.

Elements de modificació o demolició obligada: Si s'escau es permetran obres d'enderroc d'elements o construccions que s'hagin afegit posteriorment, o que en desvirtuïn l'aspecte original. Per realitzar aquest tipus d'intervenció, es justificaran convenientment amb estudis previs que determinin l'estat inicial.

Altres condicions d'ordenació: S'intentarà en tot moment conservar l'entorn paisatgístic més proper a la barraca (arranjament del camí d'accés, arbrat, vegetació, atalussaments...), sense que això comporti modificar l'entorn inicial o original.

Usos permesos: Exclusivament es mantindrà l'ús original, i per tant, associat a les explotacions agrícoles.

Observacions: Es tindrà cura en els materials emprats (pedra seca, sense cap tipus d'aglomerant), així com en la tècnica constructiva. També se'n mantindrà l'ús, amb caràcter més aviat agrícola.

NOM BARRACA

NÚMERO FITXA b038

DADES GENERALS

Nucli, partida o indret

Adreça o indret: Partida del Racó del Remei

Coordenades UTM x: 344981 y:4570496 z:314

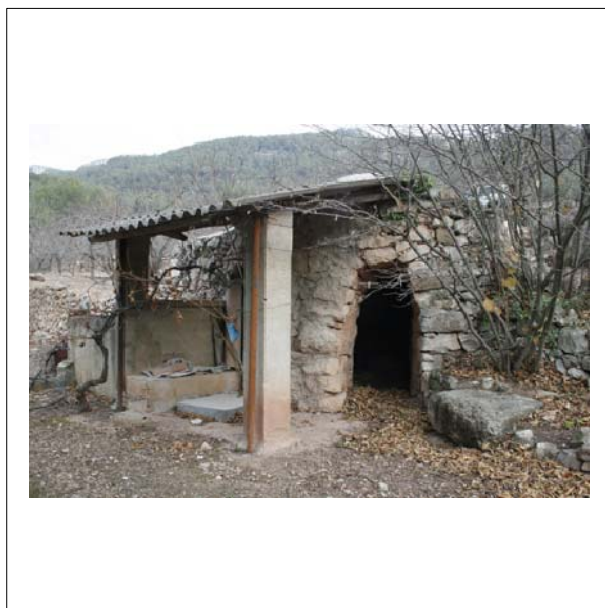
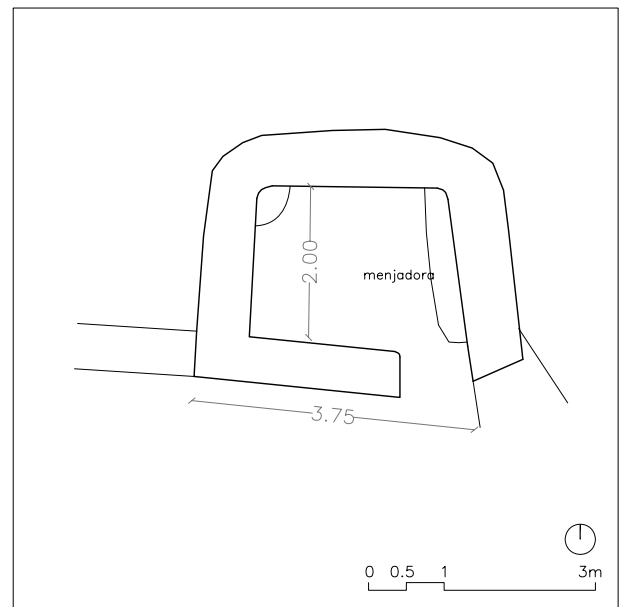
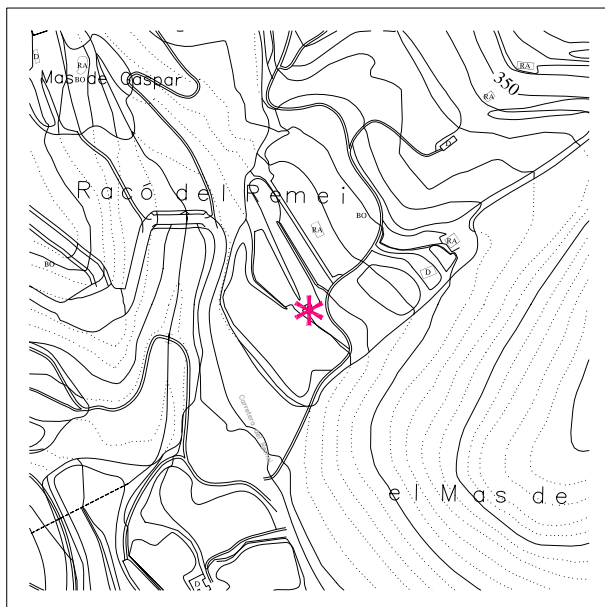
Dades Cadastrals: 43005A023000360000LG

Règim i qualificació: Rústic.

Categoria: Bé d'Interès.

Identificació al plànol: b038

PLÀNOLS I FOTOGRAFIES



NOM BARRACA

NÚMERO FITXA b038

DESCRIPCIÓ DEL BÉ

Època: Mitjans s. XIX

Descripció tipològica: Construcció de pedra seca, de mida mitjana i forma irregular. A l'interior hi ha una menjadora i un dipòsit per recollir aigua. La coberta ha sigut reformada, i actualment és acabada amb una capa de morter. Recentment també s'hi ha adossat un petit cobert al davant. L'entorn de la barraca és agrícola, amb conreus de secà. S'orienta a migdia.

Ús actual, titularitat

Ús: Agrari, aixopluc temporal (persones i animals) i magatzem d'eines.

Estat de conservació: Bo

Localització, accessibilitat: Al camí de l'ermita del Remei, al Racó del Remei.

RAONS D'INCORPORAR AL CATÀLEG

Raons paisatgístiques: Com element o bé integrat al paisatge.

Raons Històriques i Arquitectòniques: Interès etnològic; com a representació de l'arquitectura popular de pedra seca. També com a tipologia d'edificació.

DETERMINACIONS NORMATIVES

Nivell de protecció: Total, tipològic.

Obres permeses: Es permeten obres de consolidació, conservació i restauració, a fi i efecte de conservar i millorar l'edificació existent. No es permetran, en cap cas obres, d'adició o ampliació.

Elements a protegir: Seran elements de protecció el volum, les façanes, la coberta i, si és el cas, els elements específics que hi hagi (forats, petits banc, fornícules...).

Elements modificables: Si procedeix, es permetrà també recuperar i rehabilitar els elements singulars, sempre amb l'estudi que ho justifiqui convenientment.

Elements de modificació o demolicció obligada: Si s'escau es permetran obres d'enderroc d'elements o construccions que s'hagin afegit posteriorment, o que en desvirtuin l'aspecte original. Per realitzar aquest tipus d'intervenció, es justificaran convenientment amb estudis previs que determinin l'estat inicial.

Altres condicions d'ordenació: S'intentarà en tot moment conservar l'entorn paisatgístic més proper a la barraca (arranjament del camí d'accés, arbrat, vegetació, atalussaments...), sense que això comporti modificar l'entorn inicial o original.

Usos permesos: Exclusivament es mantindrà l'ús original, i per tant, associat a les explotacions agrícoles.

Observacions: Es tindrà cura en els materials emprats (pedra seca, sense cap tipus d'aglomerant), així com en la tècnica constructiva. També se'n mantindrà l'ús, amb caràcter més aviat agrícola.

NOM BARRACA

NÚMERO FITXA b039

DADES GENERALS

Nucli, partida o indret

Adreça o indret: Partida del Mas de la Cuca

Coordenades UTM x: 344970 y:4570397 z:297

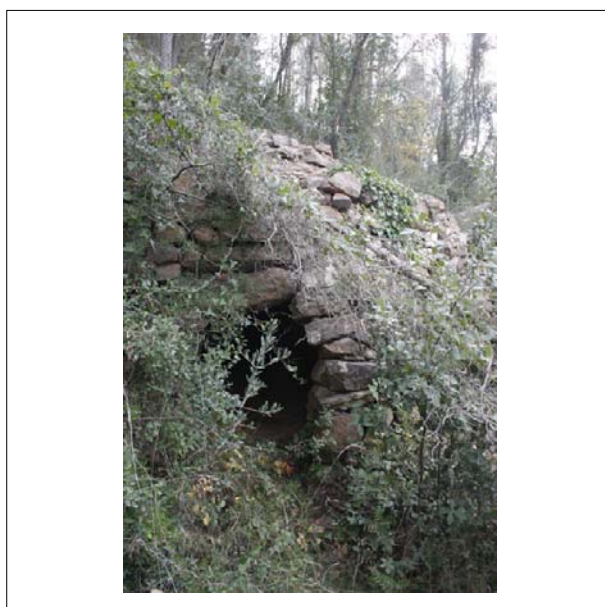
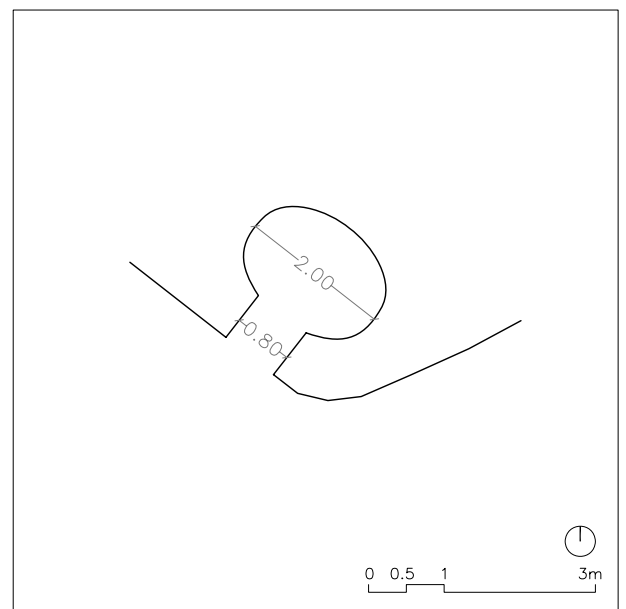
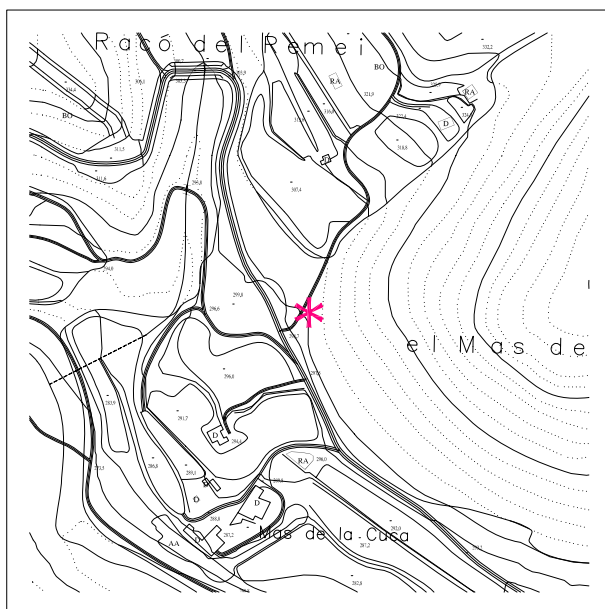
Dades Cadastrals: 43005A023000290000LW

Règim i qualificació: Rústic.

Categoria: Bé d'Interès.

Identificació al plànol: b039

PLÀNOLS I FOTOGRAFIES



NOM BARRACA

NÚMERO FITXA b039

DESCRIPCIÓ DEL BÉ

Època: Mitjans s. XIX

Descripció tipològica: Construcció de pedra seca, de petites dimensions, de planta allargada. La porta és acabada amb una pedra com a llinda. Se situa a la recer d'un marge, al costat del camí, i orientada a sudoest, fet que li dóna un caràcter més aviat d'aixopluc. Actualment queda quasi tapada per la vegetació al trobar-se al mig del bosc.

Ús actual, titularitat

Ús: Agrícola, aixopluc temporal.

Estat de conservació: Bo

Localització, accessibilitat: Al camí del Remei, davant del mas de la Cuca, prop del camí.

RAONS D'INCORPORAR AL CATÀLEG

Raons paisatgístiques: Com element o bé integrat al paisatge.

Raons Històriques i Arquitectòniques: Interès etnològic; com a representació de l'arquitectura popular de pedra seca. També com a tipologia d'edificació.

DETERMINACIONS NORMATIVES

Nivell de protecció: Total, tipològic.

Obres permeses: Es permeten obres de consolidació, conservació i restauració, a fi i efecte de conservar i millorar l'edificació existent. No es permetran, en cap cas obres, d'adició o ampliació.

Elements a protegir: Seran elements de protecció el volum, les façanes, la coberta i, si és el cas, els elements específics que hi hagi (forats, petits banc, fornícules...).

Elements modificables: Si procedeix, es permetrà també recuperar i rehabilitar els elements singulars, sempre amb l'estudi que ho justifiqui convenientment.

Elements de modificació o demolició obligada: Si s'escau es permetran obres d'enderroc d'elements o construccions que s'hagin afegit posteriorment, o que en desvirtuïn l'aspecte original. Per realitzar aquest tipus d'intervenció, es justificaran convenientment amb estudis previs que determinin l'estat inicial.

Altres condicions d'ordenació: S'intentarà en tot moment conservar l'entorn paisatgístic més proper a la barraca (arranjament del camí d'accés, arbrat, vegetació, atalussaments...), sense que això comporti modificar l'entorn inicial o original.

Usos permesos: Exclusivament es mantindrà l'ús original, i per tant, associat a les explotacions agrícoles.

Observacions: Es tindrà cura en els materials emprats (pedra seca, sense cap tipus d'aglomerant), així com en la tècnica constructiva. També se'n mantindrà l'ús, amb caràcter més aviat agrícola.

NOM BARRACA

NÚMERO FITXA b040

DADES GENERALS

Nucli, partida o indret

Adreça o indret: Urbanització Residencial El Remei

Coordenades UTM x: 345815 y:4570133 z:297

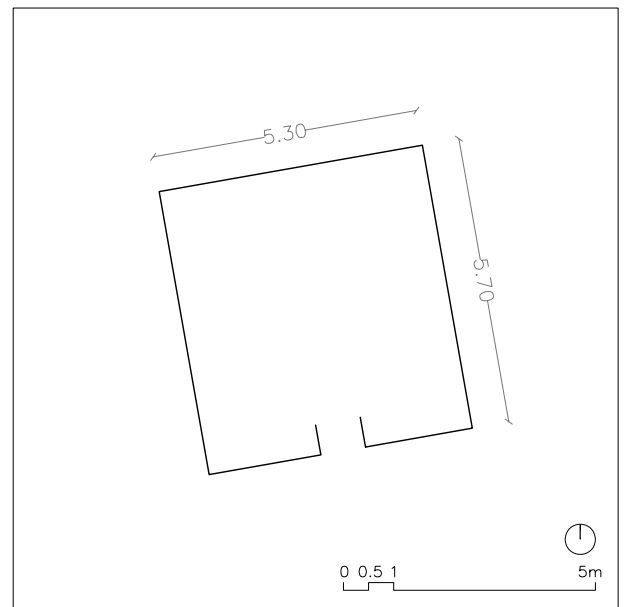
Dades Cadastrals: 5701230CF475050001GX

Règim i qualificació: Urbà

Categoria: Bé d'Interès

Identificació al plànol: b040

PLÀNOLS I FOTOGRAFIES



NOM BARRACA

NÚMERO FITXA b040

DESCRIPCIÓ DEL BÉ

Època: Mitjans s. XIX

Descripció tipològica: Construcció de pedra seca de grans dimensions, amb planta exterior quadrada.

Situada en propietat privada, dins una parcel·la de la urbanització, la porta està tancada. Davant de la barraca hi ha dos pedrissos. S'orienta pràcticament a sud.

Ús actual, titularitat

Ús: Agrari

Estat de conservació: Bo, reformada recentment.

Localització, accessibilitat: En una parcel·la de la Urbanització Residencial El Remei

RAONS D'INCORPORAR AL CATÀLEG

Raons paisatgístiques: Com element o bé integrat al paisatge.

Raons Històriques i Arquitectòniques: Interès etnològic; com a representació de l'arquitectura popular de pedra seca. També com a tipologia d'edificació.

DETERMINACIONS NORMATIVES

Nivell de protecció: Total, tipològic.

Obres permeses: Es permeten obres de consolidació, conservació i restauració, a fi i efecte de conservar i millorar l'edificació existent. No es permetran, en cap cas obres, d'adició o ampliació.

Elements a protegir: Seran elements de protecció el volum, les façanes, la coberta i, si és el cas, els elements específics que hi hagi (forats, petits banc, fornícules...).

Elements modificables: Si procedeix, es permetrà també recuperar i rehabilitar els elements singulars, sempre amb l'estudi que ho justifiqui convenientment.

Elements de modificació o demolició obligada: Si s'escau es permetran obres d'enderroc d'elements o construccions que s'hagin afegit posteriorment, o que en desvirtuin l'aspecte original. Per realitzar aquest tipus d'intervenció, es justificaran convenientment amb estudis previs que determinin l'estat inicial.

Altres condicions d'ordenació: S'intentarà en tot moment conservar l'entorn paisatgístic més proper a la barraca (arranjament del camí d'accés, arbrat, vegetació, atalussaments...), sense que això comporti modificar l'entorn inicial o original.

Usos permesos: Exclusivament es mantindrà l'ús original, i per tant, associat a les explotacions agrícoles.

Observacions: Es tindrà cura en els materials emprats (pedra seca, sense cap tipus d'aglomerant), així com en la tècnica constructiva. També se'n mantindrà l'ús, amb caràcter més aviat agrícola.