

NOM BARRACA

NÚMERO FITXA b041

DADES GENERALS

Nucli, partida o indret

Adreça o indret: Urbanització Residencial El Remei

Coordenades UTM x: 345719 y:4570426 z:401

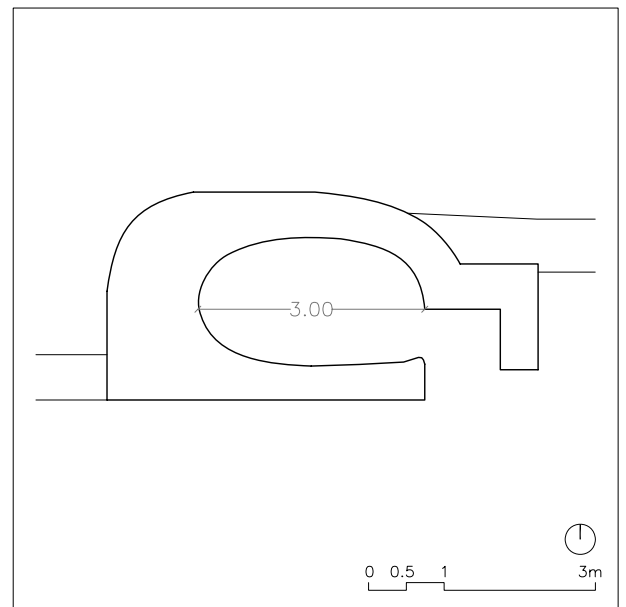
Dades Cadastrals: 5804101CF475050001SX

Règim i qualificació: Rústic.

Categoria: Bé d'Interès.

Identificació al plànol: b041

PLÀNOLS I FOTOGRAFIES



NOM BARRACA

NÚMERO FITXA b041

DESCRIPCIÓ DEL BÉ

Època: Mitjans s. XIX

Descripció tipològica: Construcció simple de pedra seca, de planta allargada exteriorment, mentre que a l'interior és més aviat elíptica. De mida mitjana, sorprèn per la seva baixa alçada. La porta delimita un espai que podia haver sigut una cabana d'arnes

Ús actual, titularitat

Ús: Agrícola, apícola

Estat de conservació: Dolent, mig en ruïna

Localització, accessibilitat: Dins de la Urbanització Residencial El Remei, prop del dipòsit d'aigua.

RAONS D'INCORPORAR AL CATÀLEG

Raons paisatgístiques: Com element o bé integrat al paisatge.

Raons Històriques i Arquitectòniques: Interès etnològic; com a representació de l'arquitectura popular de pedra seca. També com a tipologia d'edificació.

DETERMINACIONS NORMATIVES

Nivell de protecció: Total, tipològic.

Obres permeses: Es permeten obres de consolidació, conservació i restauració, a fi i efecte de conservar i millorar l'edificació existent. No es permetran, en cap cas obres, d'adició o ampliació.

Elements a protegir: Seran elements de protecció el volum, les façanes, la coberta i, si és el cas, els elements específics que hi hagi (forats, petits banc, fornícules...).

Elements modificables: Si procedeix, es permetrà també recuperar i rehabilitar els elements singulars, sempre amb l'estudi que ho justifiqui convenientment.

Elements de modificació o demolició obligada: Si s'escau es permetran obres d'enderroc d'elements o construccions que s'hagin afegit posteriorment, o que en desvirtuïn l'aspecte original. Per realitzar aquest tipus d'intervenció, es justificaran convenientment amb estudis previs que determinin l'estat inicial.

Altres condicions d'ordenació: S'intentarà en tot moment conservar l'entorn paisatgístic més proper a la barraca (arranjament del camí d'accés, arbrat, vegetació, atalussaments...), sense que això comporti modificar l'entorn inicial o original.

Usos permesos: Exclusivament es mantindrà l'ús original, i per tant, associat a les explotacions agrícoles.

Observacions: Es tindrà cura en els materials emprats (pedra seca, sense cap tipus d'aglomerant), així com en la tècnica constructiva. També se'n mantindrà l'ús, amb caràcter més aviat agrícola.

NOM BARRACA

NÚMERO FITXA b042

DADES GENERALS

Nucli, partida o indret

Adreça o indret: Partida del Mas de Barro

Coordenades UTM x: 345586 y:4570504 z:394

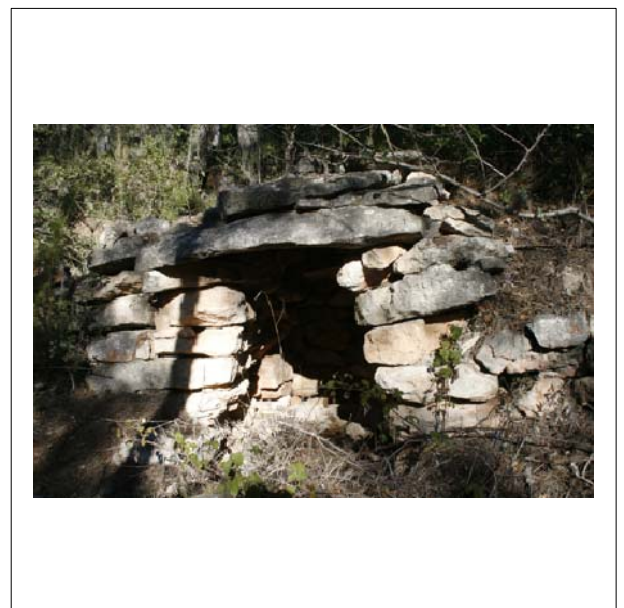
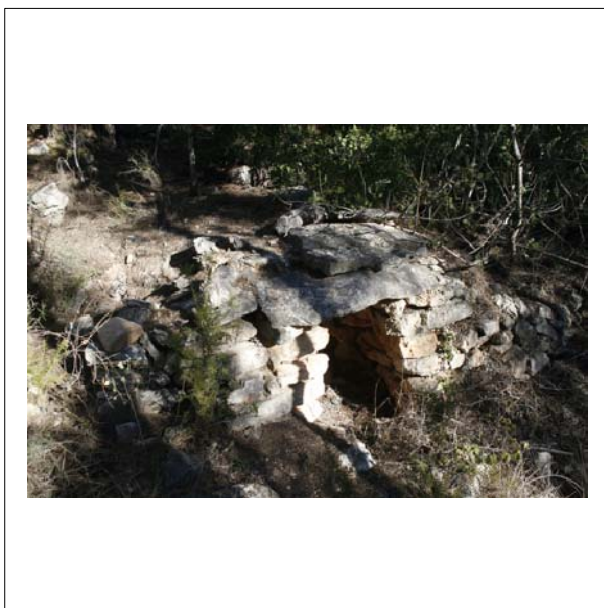
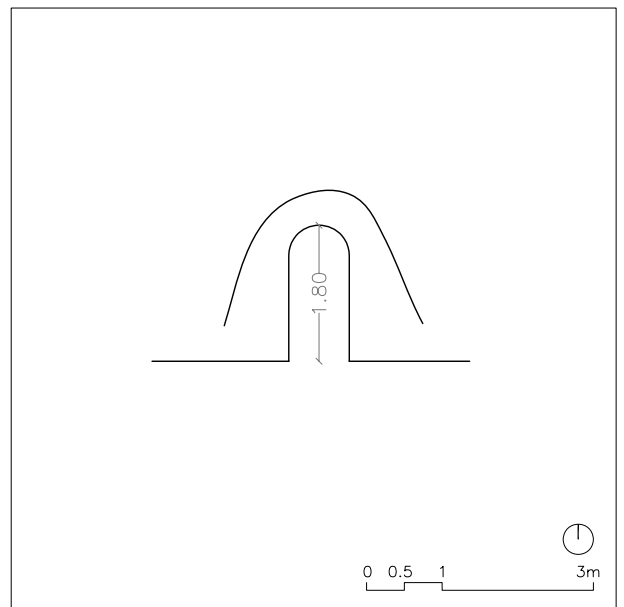
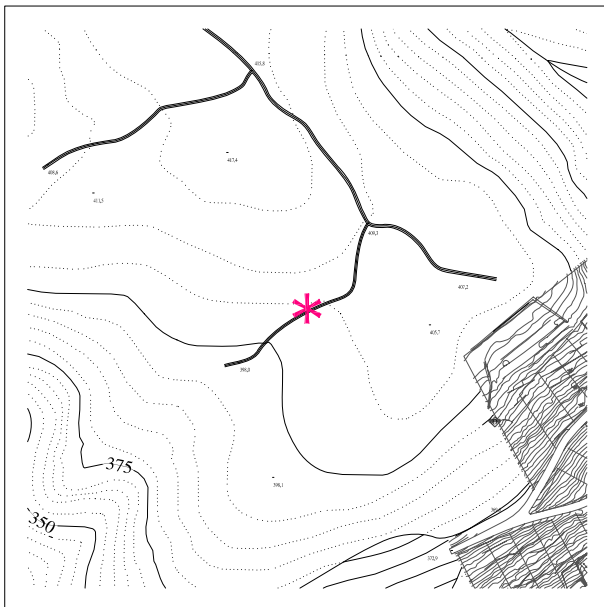
Dades Cadastrals: 43005A023000320000LW

Règim i qualificació: Rústic.

Categoria: Bé d'Interès.

Identificació al plànol: b042

PLÀNOLS I FOTOGRAFIES



NOM BARRACA

NÚMERO FITXA b042

DESCRIPCIÓ DEL BÉ

Època: Mitjans s. XIX

Descripció tipològica: Construcció simple de pedra seca, de planta allargada i dimensions reduïdes. La porta o pas d'entrada és allindada amb una pedra i la coberta és pràcticament plana, amb grans pedres planes disposades una sobre l'altra. Orientada a migdia, i en un entorn forestal, sembla ser que era una barraca o construcció per deixar-hi les eines.

Ús actual, titularitat

Ús: Agrari, aixopluc temporal

Estat de conservació: Bo

Localització, accessibilitat: A la urbanització Residencial El Remei, a sobre del dipòsit d'aigua.

RAONS D'INCORPORAR AL CATÀLEG

Raons paisatgístiques: Com element o bé integrat al paisatge.

Raons Històriques i Arquitectòniques: Interès etnològic; com a representació de l'arquitectura popular de pedra seca. També com a tipologia d'edificació.

DETERMINACIONS NORMATIVES

Nivell de protecció: Total, tipològic.

Obres permeses: Es permeten obres de consolidació, conservació i restauració, a fi i efecte de conservar i millorar l'edificació existent. No es permetran, en cap cas obres, d'adició o ampliació.

Elements a protegir: Seran elements de protecció el volum, les façanes, la coberta i, si és el cas, els elements específics que hi hagi (forats, petits banc, fornícules...).

Elements modificables: Si procedeix, es permetrà també recuperar i rehabilitar els elements singulars, sempre amb l'estudi que ho justifiqui convenientment.

Elements de modificació o demolició obligada: Si s'escau es permetran obres d'enderroc d'elements o construccions que s'hagin afegit posteriorment, o que en desvirtuin l'aspecte original. Per realitzar aquest tipus d'intervenció, es justificaran convenientment amb estudis previs que determinin l'estat inicial.

Altres condicions d'ordenació: S'intentarà en tot moment conservar l'entorn paisatgístic més proper a la barraca (arranjament del camí d'accés, arbrat, vegetació, atalussaments...), sense que això comporti modificar l'entorn inicial o original.

Usos permesos: Exclusivament es mantindrà l'ús original, i per tant, associat a les explotacions agrícoles.

Observacions: Es tindrà cura en els materials emprats (pedra seca, sense cap tipus d'aglomerant), així com en la tècnica constructiva. També se'n mantindrà l'ús, amb caràcter més aviat agrícola.

NOM BARRACA

NÚMERO FITXA B043

DADES GENERALS

Nucli, partida o indret

Adreça o indret: Partida de les Guixeres

Coordenades UTM x: 346556 y:4570367 z:299

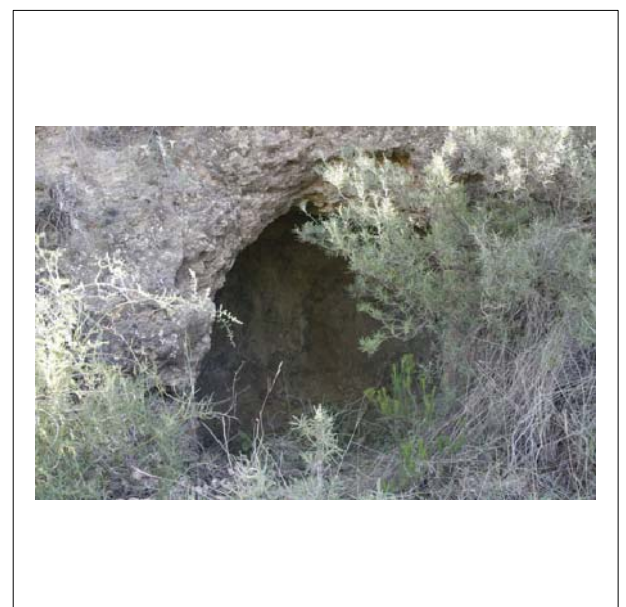
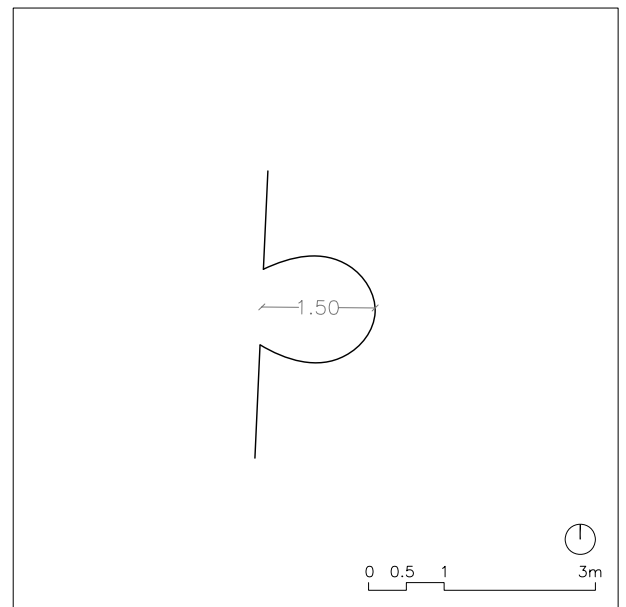
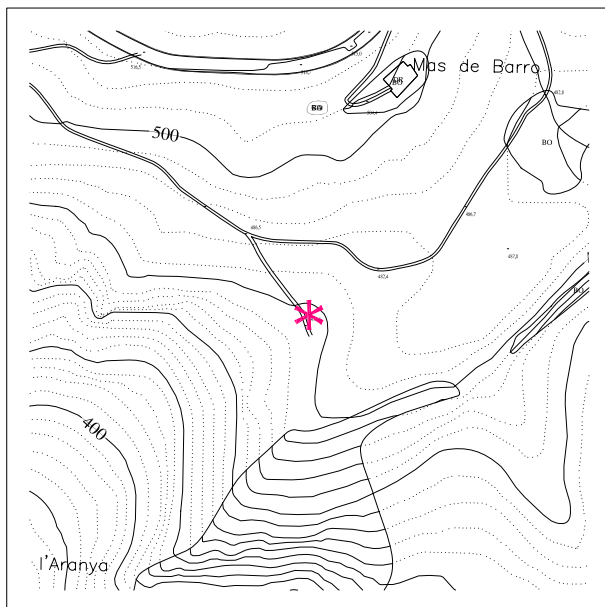
Dades Cadastrals: 43005A001000400000LF

Règim i qualificació: -

Categoria: Bé d'Interès

Identificació al plànol: B043

PLÀNOLS I FOTOGRAFIES





NOM BARRACA

NÚMERO FITXA B043

DESCRIPCIÓ DEL BÉ

Època: Mitjans s. XIX

Descripció tipològica: Cova, més que barraca, excavada a la roca, de molt petites dimensions. En un entorn forestal, s'orienta a ponent, i per les seves característiques, sembla ser un aixopluc.

Ús actual, titularitat

Ús: Aixopluc

Estat de conservació: Bo

Localització, accessibilitat: Des de la carretera de Montral, la TV-7041, agafant el camí del Calvari, prop de la Terra Vermella.

RAONS D'INCORPORAR AL CATÀLEG

Raons paisatgístiques: Com element o bé integrat al paisatge.

Raons Històriques i Arquitectòniques: Interès etnològic; com a representació de l'arquitectura popular de pedra seca. També com a tipologia d'edificació.

DETERMINACIONS NORMATIVES

Nivell de protecció: Total, tipològic.

Obres permeses: Es permeten obres de consolidació, conservació i restauració, a fi i efecte de conservar i millorar l'edificació existent. No es permetran, en cap cas obres, d'adició o ampliació.

Elements a protegir: Seran elements de protecció el volum, les façanes, la coberta i, si és el cas, els elements específics que hi hagi (forats, petits banc, fornícules...).

Elements modificables: Si procedeix, es permetrà també recuperar i rehabilitar els elements singulars, sempre amb l'estudi que ho justifiqui convenientment.

Elements de modificació o demolició obligada: Si s'escau es permetran obres d'enderroc d'elements o construccions que s'hagin afegit posteriorment, o que en desvirtuin l'aspecte original. Per realitzar aquest tipus d'intervenció, es justificaran convenientment amb estudis previs que determinin l'estat inicial.

Altres condicions d'ordenació: S'intentarà en tot moment conservar l'entorn paisatgístic més proper a la barraca (arranjament del camí d'accés, arbrat, vegetació, atalussaments...), sense que això comporti modificar l'entorn inicial o original.

Usos permesos: Exclusivament es mantindrà l'ús original, i per tant, associat a les explotacions agrícoles.

Observacions: Es tindrà cura en els materials emprats (pedra seca, sense cap tipus d'aglomerant), així com en la tècnica constructiva. També se'n mantindrà l'ús, amb caràcter més aviat agrícola.

NOM BARRACA

NÚMERO FITXA b044

DADES GENERALS

Nucli, partida o indret

Adreça o indret: Partida del Mas de Barro

Coordenades UTM x: 345678 y:4570405 z:409

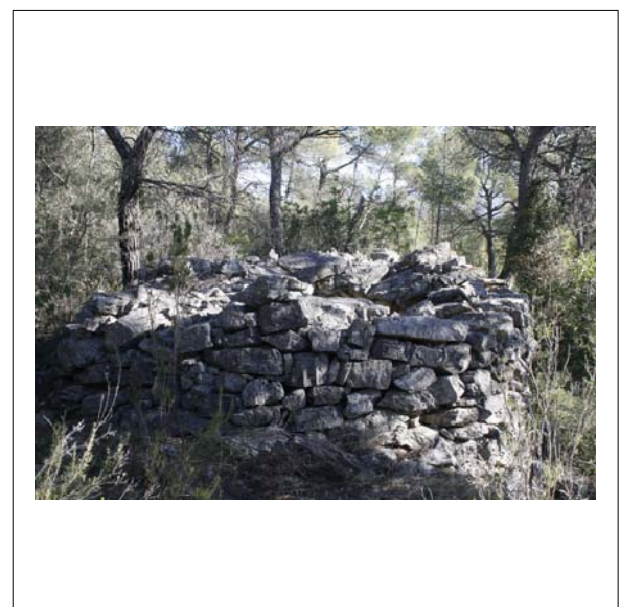
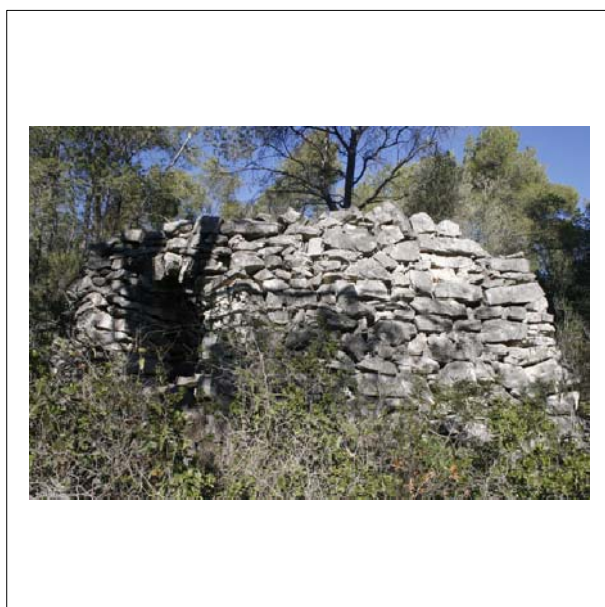
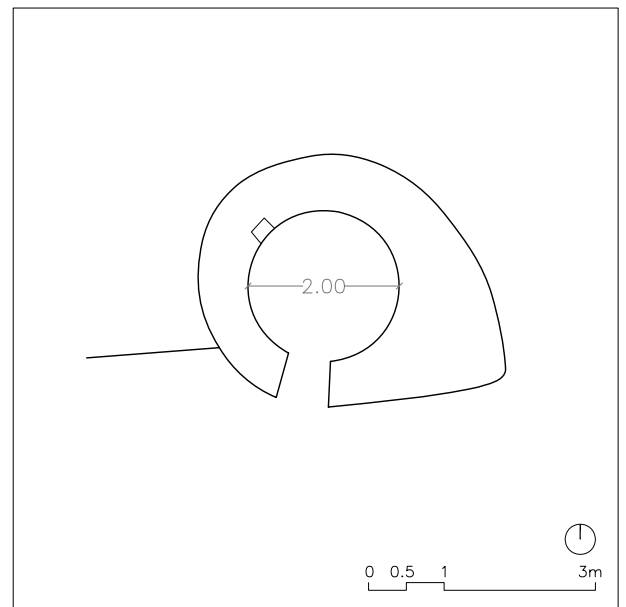
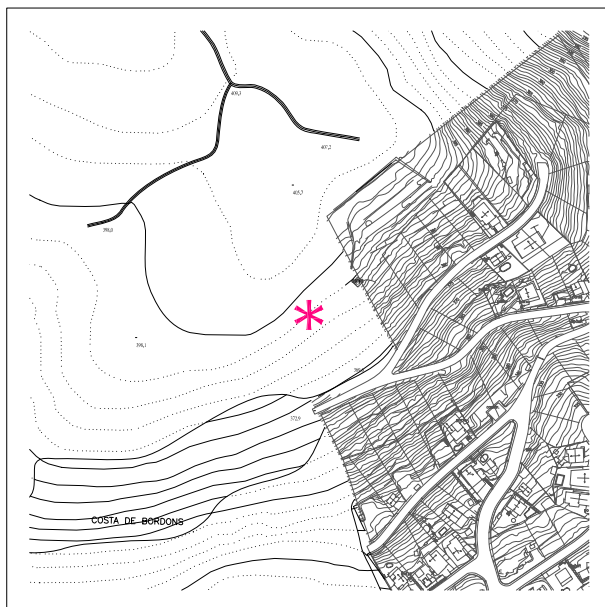
Dades Cadastrals: 43005A023000310000LH

Règim i qualificació: Rústic.

Categoria: Bé d'Interès.

Identificació al plànol: b044

PLÀNOLS I FOTOGRAFIES





NOM BARRACA

NÚMERO FITXA b044

DESCRIPCIÓ DEL BÉ

Època: Mitjans s. XIX

Descripció tipològica: Barraca de pedra seca de planta més aviat circular tan exteriorment com interior. Situada al mig del bosc, i en un entorn amb molts marges de pedra, s'orienta pràcticament a migdia. La porta o pas d'entrada és amb arc de mig punt. A l'interior hi ha un forat o fornícula. Actualment no té coberta.

Ús actual, titularitat

Ús: Agrícola

Estat de conservació: Dolent, en ruïna

Localització, accessibilitat: Des de la Urbanització Residencial El Remei, prop del dipòsit de l'aigua.

RAONS D'INCORPORAR AL CATÀLEG

Raons paisatgístiques: Com element o bé integrat al paisatge.

Raons Històriques i Arquitectòniques: Interès etnològic; com a representació de l'arquitectura popular de pedra seca. També com a tipologia d'edificació.

DETERMINACIONS NORMATIVES

Nivell de protecció: Total, tipològic.

Obres permeses: Es permeten obres de consolidació, conservació i restauració, a fi i efecte de conservar i millorar l'edificació existent. No es permetran, en cap cas obres, d'adició o ampliació.

Elements a protegir: Seran elements de protecció el volum, les façanes, la coberta i, si és el cas, els elements específics que hi hagi (forats, petits banc, fornícules...).

Elements modificables: Si procedeix, es permetrà també recuperar i rehabilitar els elements singulars, sempre amb l'estudi que ho justifiqui convenientment.

Elements de modificació o demolició obligada: Si s'escau es permetran obres d'enderroc d'elements o construccions que s'hagin afegit posteriorment, o que en desvirtuin l'aspecte original. Per realitzar aquest tipus d'intervenció, es justificaran convenientment amb estudis previs que determinin l'estat inicial.

Altres condicions d'ordenació: S'intentarà en tot moment conservar l'entorn paisatgístic més proper a la barraca (arranjament del camí d'accés, arbrat, vegetació, atalussaments...), sense que això comporti modificar l'entorn inicial o original.

Usos permesos: Exclusivament es mantindrà l'ús original, i per tant, associat a les explotacions agrícoles.

Observacions: Es tindrà cura en els materials emprats (pedra seca, sense cap tipus d'aglomerant), així com en la tècnica constructiva. També se'n mantindrà l'ús, amb caràcter més aviat agrícola.



NOM BARRACA

NÚMERO FITXA b045

DADES GENERALS

Nucli, partida o indret

Adreça o indret: Partida de la Burquera

Coordenades UTM x: 345607 y:4568143 z:294

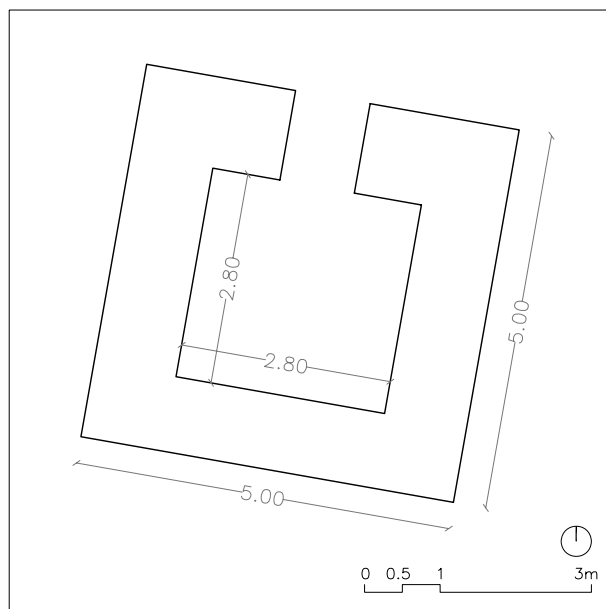
Dades Cadastrals: 43005A017002000000LA

Règim i qualificació: Rústic.

Categoria: Bé d'Interès.

Identificació al plànol: b045

PLÀNOLS I FOTOGRAFIES



NOM BARRACA

NÚMERO FITXA b045

DESCRIPCIÓ DEL BÉ

Època: Mitjans s. XIX

Descripció tipològica: Construcció simple de pedra seca, de planta quadrada tan a l'exterior com a l'interior i de dimensions considerables. La porta és amb un arc de mig punt, i la volta interior té una alçada de 3 m. S'orienta pràcticament a nord. Recentment ha sigut reformada ja que es va ensorra parcialment al caure-li un arbre al damunt.

Ús actual, titularitat

Ús: Agrari, aixopluc temporal i magatzem d'eines

Estat de conservació: Bo

Localització, accessibilitat: Es troba a la zona coneguda com la Burquera, envoltada de terres conreades d'olivers i també parcialment de bosc.

RAONS D'INCORPORAR AL CATÀLEG

Raons paisatgístiques: Com element o bé integrat al paisatge.

Raons Històriques i Arquitectòniques: Interès etnològic; com a representació de l'arquitectura popular de pedra seca. També com a tipologia d'edificació.

DETERMINACIONS NORMATIVES

Nivell de protecció: Total, tipològic.

Obres permeses: Es permeten obres de consolidació, conservació i restauració, a fi i efecte de conservar i millorar l'edificació existent. No es permetran, en cap cas obres, d'adició o ampliació.

Elements a protegir: Seran elements de protecció el volum, les façanes, la coberta i, si és el cas, els elements específics que hi hagi (forats, petits banc, fornícules...).

Elements modificables: Si procedeix, es permetrà també recuperar i rehabilitar els elements singulars, sempre amb l'estudi que ho justifiqui convenientment.

Elements de modificació o demolició obligada: Si s'escau es permetran obres d'enderroc d'elements o construccions que s'hagin afegit posteriorment, o que en desvirtuin l'aspecte original. Per realitzar aquest tipus d'intervenció, es justificaran convenientment amb estudis previs que determinin l'estat inicial.

Altres condicions d'ordenació: S'intentarà en tot moment conservar l'entorn paisatgístic més proper a la barraca (arranjament del camí d'accés, arbrat, vegetació, atalussaments...), sense que això comporti modificar l'entorn inicial o original.

Usos permesos: Exclusivament es mantindrà l'ús original, i per tant, associat a les explotacions agrícoles.

Observacions: Es tindrà cura en els materials emprats (pedra seca, sense cap tipus d'aglomerant), així com en la tècnica constructiva. També se'n mantindrà l'ús, amb caràcter més aviat agrícola.

NOM BARRACA

NÚMERO FITXA b046

DADES GENERALS

Nucli, partida o indret

Adreça o indret: Partida del Mas d'Avellà

Coordenades UTM x: 344970 y:4568374 z:235

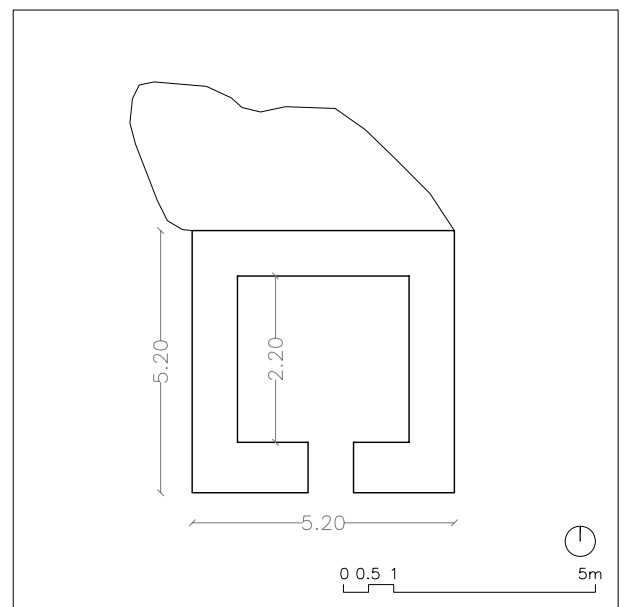
Dades Cadastrals: 43005A017001770000LT//43005A017001050000LY

Règim i qualificació: Rústic.

Categoria: Bé d'Interès.

Identificació al plànol: b046

PLÀNOLS I FOTOGRAFIES



NOM BARRACA

NÚMERO FITXA b046

DESCRIPCIÓ DEL BÉ

Època: Mitjans s. XIX

Descripció tipològica: Construcció de pedra seca, de grans dimensions i forma quadrada. El pas d'entrada és amb un arc de mig punt. Actualment està tancat amb una porta metàl·lica. Envoltada d'avellaners, s'orienta a migdia. Al clau de l'arc d'entrada hi posa: 5.4.87.

Ús actual, titularitat

Ús: Agrícola, aixopluc temporal

Estat de conservació: Bo

Localització, accessibilitat: Des d'un camí que surt del Mas d'Avellà.

RAONS D'INCORPORAR AL CATÀLEG

Raons paisatgístiques: Com element o bé integrat al paisatge.

Raons Històriques i Arquitectòniques: Interès etnològic; com a representació de l'arquitectura popular de pedra seca. També com a tipologia d'edificació.

DETERMINACIONS NORMATIVES

Nivell de protecció: Total, tipològic.

Obres permeses: Es permeten obres de consolidació, conservació i restauració, a fi i efecte de conservar i millorar l'edificació existent. No es permetran, en cap cas obres, d'adició o ampliació.

Elements a protegir: Seran elements de protecció el volum, les façanes, la coberta i, si és el cas, els elements específics que hi hagi (forats, petits banc, fornícules...).

Elements modificables: Si procedeix, es permetrà també recuperar i rehabilitar els elements singulars, sempre amb l'estudi que ho justifiqui convenientment.

Elements de modificació o demolició obligada: Si s'escau es permetran obres d'enderroc d'elements o construccions que s'hagin afegit posteriorment, o que en desvirtuïn l'aspecte original. Per realitzar aquest tipus d'intervenció, es justificaran convenientment amb estudis previs que determinin l'estat inicial.

Altres condicions d'ordenació: S'intentarà en tot moment conservar l'entorn paisatgístic més proper a la barraca (arranjament del camí d'accés, arbrat, vegetació, atalussaments...), sense que això comporti modificar l'entorn inicial o original.

Usos permesos: Exclusivament es mantindrà l'ús original, i per tant, associat a les explotacions agrícoles.

Observacions: Es tindrà cura en els materials emprats (pedra seca, sense cap tipus d'aglomerant), així com en la tècnica constructiva. També se'n mantindrà l'ús, amb caràcter més aviat agrícola.

NOM BARRACA

NÚMERO FITXA b047

DADES GENERALS

Nucli, partida o indret

Adreça o indret: Partida del Racó del Remei

Coordenades UTM x: 344960 y:4570755 z:354

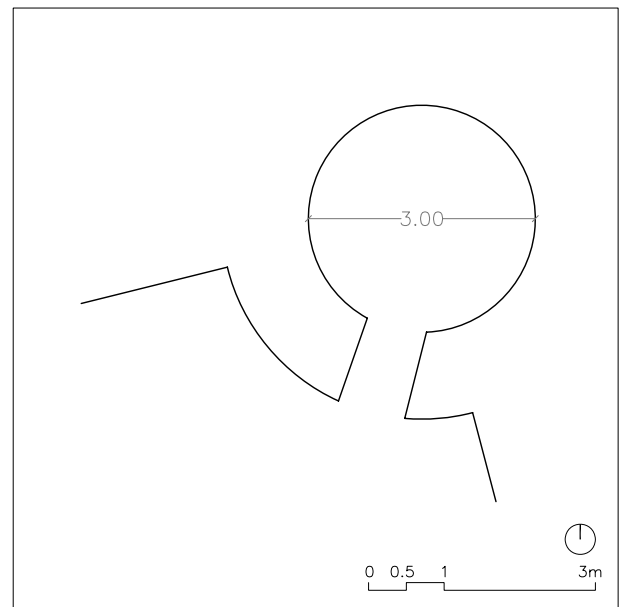
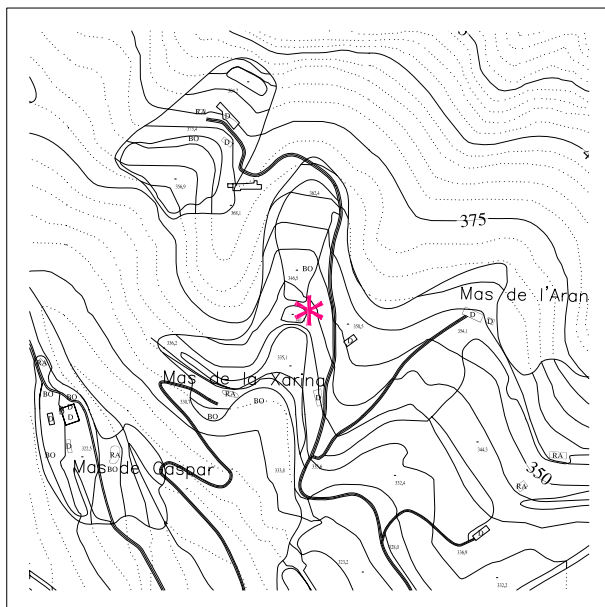
Dades Cadastrals: 43005A023000810000LO

Règim i qualificació: Rústic.

Categoria: Bé d'Interès.

Identificació al plànol: b047

PLÀNOLS I FOTOGRAFIES



NOM BARRACA

NÚMERO FITXA b047

DESCRIPCIÓ DEL BÉ

Època: Mitjans s. XIX

Descripció tipològica: Construcció de pedra seca, de planta circular interiorment, mentre que és irregular a l'exterior. L'entrada o pas té un arc de mig punt de 1,35 m d'alçada. La volta interior és força alta, de 3,20 m. La base de la barraca està excavada a la roca. Originàriament podria haver estat un forn de calç. Al mig del bosc, i a la recer d'un marge, s'orienta a migdia.

Ús actual, titularitat

Ús: Agícola, aixopluc temporal i magatzem d'eines

Estat de conservació: Bo

Localització, accessibilitat: La barraca es troba al camí del Remei, a la zona coneguda com a Racó del Remei.

RAONS D'INCORPORAR AL CATÀLEG

Raons paisatgístiques: Com element o bé integrat al paisatge.

Raons Històriques i Arquitectòniques: Interès etnològic; com a representació de l'arquitectura popular de pedra seca. També com a tipologia d'edificació.

DETERMINACIONS NORMATIVES

Nivell de protecció: Total, tipològic.

Obres permeses: Es permeten obres de consolidació, conservació i restauració, a fi i efecte de conservar i millorar l'edificació existent. No es permetran, en cap cas obres, d'adició o ampliació.

Elements a protegir: Seran elements de protecció el volum, les façanes, la coberta i, si és el cas, els elements específics que hi hagi (forats, petits banc, fornícules...).

Elements modificables: Si procedeix, es permetrà també recuperar i rehabilitar els elements singulars, sempre amb l'estudi que ho justifiqui convenientment.

Elements de modificació o demolició obligada: Si s'escau es permetran obres d'enderroc d'elements o construccions que s'hagin afegit posteriorment, o que en desvirtuin l'aspecte original. Per realitzar aquest tipus d'intervenció, es justificaran convenientment amb estudis previs que determinin l'estat inicial.

Altres condicions d'ordenació: S'intentarà en tot moment conservar l'entorn paisatgístic més proper a la barraca (arranjament del camí d'accés, arbrat, vegetació, atalussaments...), sense que això comporti modificar l'entorn inicial o original.

Usos permesos: Exclusivament es mantindrà l'ús original, i per tant, associat a les explotacions agrícoles.

Observacions: Es tindrà cura en els materials emprats (pedra seca, sense cap tipus d'aglomerant), així com en la tècnica constructiva. També se'n mantindrà l'ús, amb caràcter més aviat agrícola.

NOM BARRACA

NÚMERO FITXA B048

DADES GENERALS

Nucli, partida o indret

Adreça o indret: Partida del Mas de l'Avellà

Coordenades UTM x: 346120 y:4568726 z:270

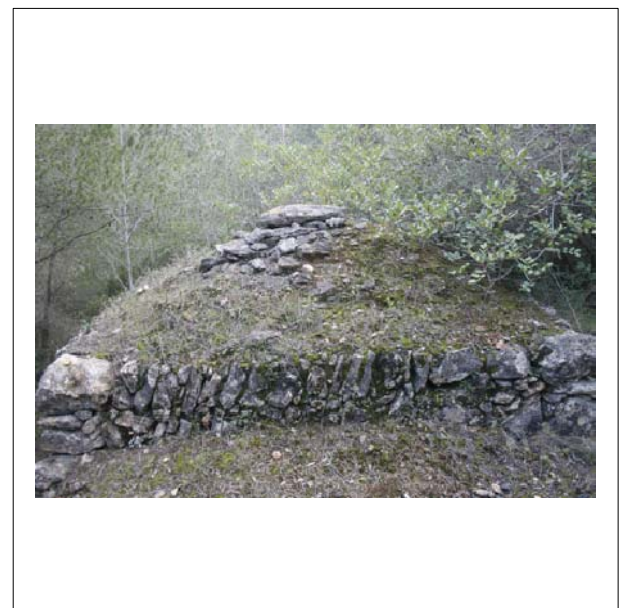
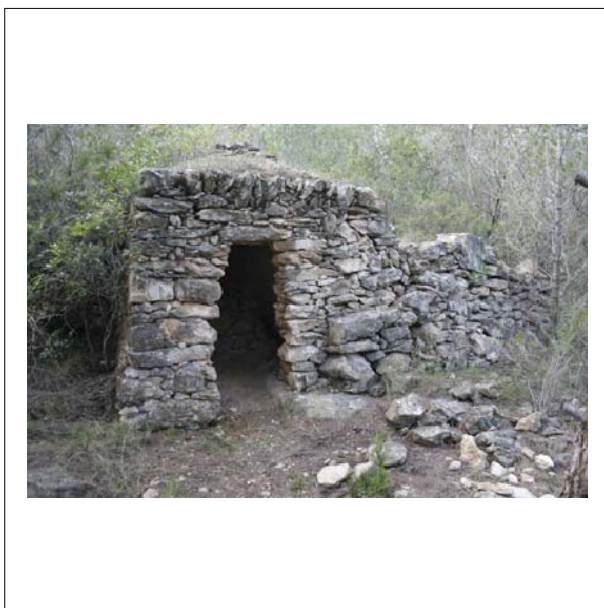
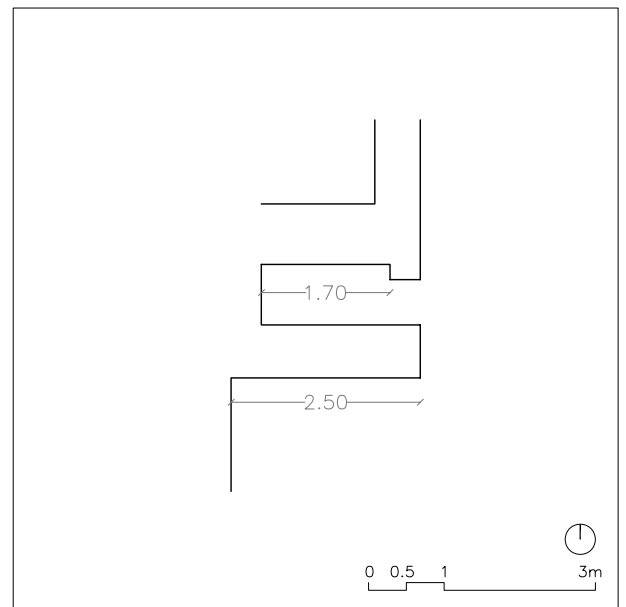
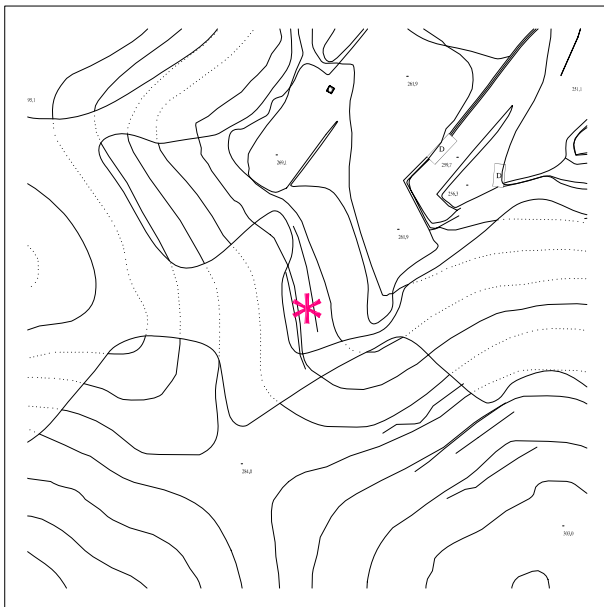
Dades Cadastrals: 43005A017001070000LQ

Règim i qualificació: Rústic.

Categoria: Bé d'Interès.

Identificació al plànol: b048

PLÀNOLS I FOTOGRAFIES



NOM BARRACA

NÚMERO FITXA b048

DESCRIPCIÓ DEL BÉ

Època: Mitjans s. XIX

Descripció tipològica: Construcció de pedra seca, de forma rectangular i allargada, no massa gran. L'interior, també allargat té una alçada de 2,30 m. Se situa en un entorn entre forestal i de cultiu, i s'orienta cap a l'est. És de difícil accés.

Ús actual, titularitat

Ús: Agrícola, aixopluc temporal

Estat de conservació: Bo

Localització, accessibilitat: De molt difícil accés i localització, des del Mas de l'Avellà.

RAONS D'INCORPORAR AL CATÀLEG

Raons paisatgístiques: Com element o bé integrat al paisatge.

Raons Històriques i Arquitectòniques: Interès etnològic; com a representació de l'arquitectura popular de pedra seca. També com a tipologia d'edificació.

DETERMINACIONS NORMATIVES

Nivell de protecció: Total, tipològic.

Obres permeses: Es permeten obres de consolidació, conservació i restauració, a fi i efecte de conservar i millorar l'edificació existent. No es permetran, en cap cas obres, d'adició o ampliació.

Elements a protegir: Seran elements de protecció el volum, les façanes, la coberta i, si és el cas, els elements específics que hi hagi (forats, petits banc, fornícules...).

Elements modificables: Si procedeix, es permetrà també recuperar i rehabilitar els elements singulars, sempre amb l'estudi que ho justifiqui convenientment.

Elements de modificació o demolició obligada: Si s'escau es permetran obres d'enderroc d'elements o construccions que s'hagin afegit posteriorment, o que en desvirtuin l'aspecte original. Per realitzar aquest tipus d'intervenció, es justificaran convenientment amb estudis previs que determinin l'estat inicial.

Altres condicions d'ordenació: S'intentarà en tot moment conservar l'entorn paisatgístic més proper a la barraca (arranjament del camí d'accés, arbrat, vegetació, atalussaments...), sense que aixó comporti modificar l'entorn inicial o original.

Usos permesos: Exclusivament es mantindrà l'ús original, i per tant, associat a les explotacions agrícoles.

Observacions: Es tindrà cura en els materials emprats (pedra seca, sense cap tipus d'aglomerant), així com en la tècnica constructiva. També se'n mantindrà l'ús, amb caràcter més aviat agrícola.

NOM BARRACA

NÚMERO FITXA b049

DADES GENERALS

Nucli, partida o indret

Adreça o indret: Partida del Mas de l'Avellà

Coordenades UTM x: 346117 y:4568694 z:273

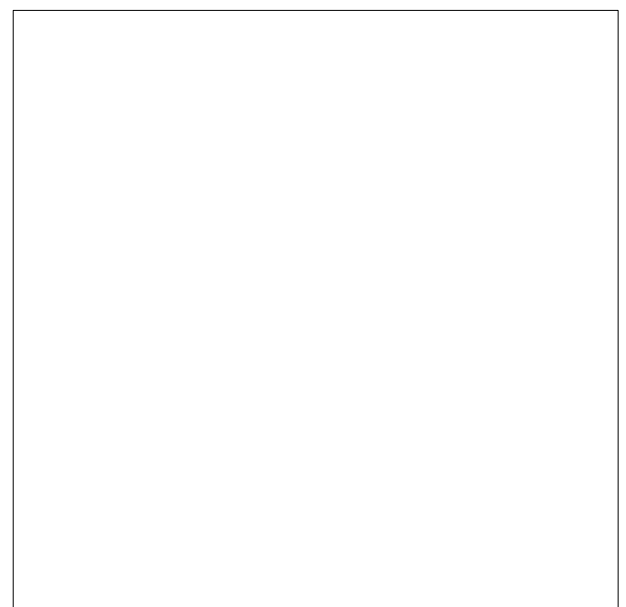
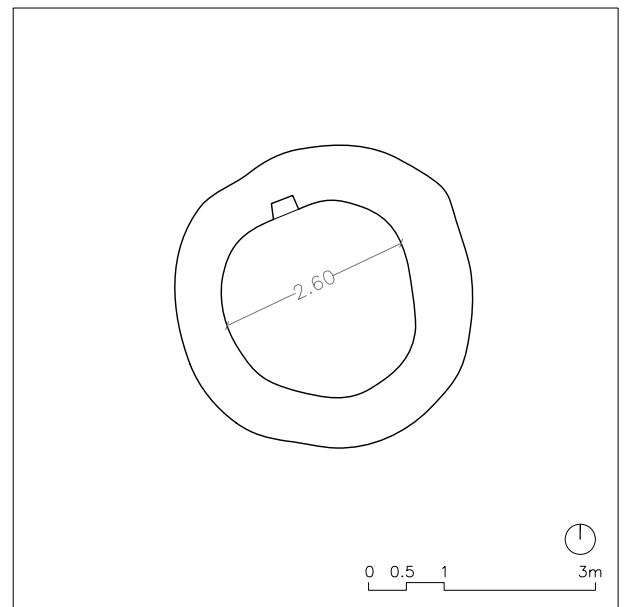
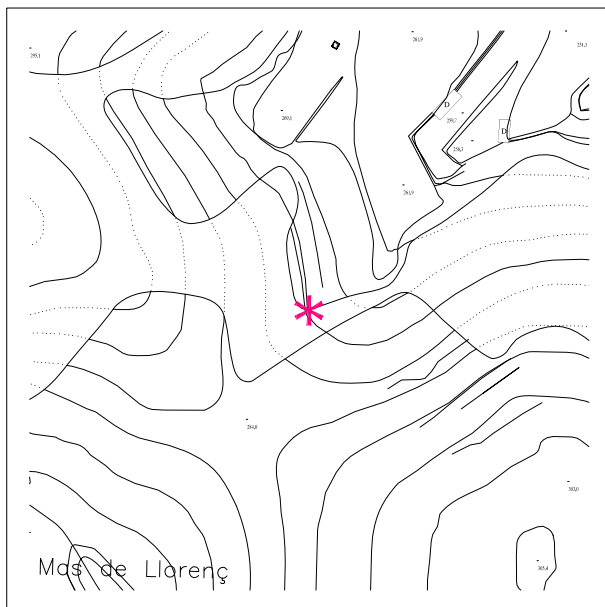
Dades Cadastrals: 43005A017001070000LQ

Règim i qualificació: Rústica

Categoria: Bé d'Interès

Identificació al plànol: b049

PLÀNOLS I FOTOGRAFIES



NOM BARRACA

NÚMERO FITXA b049

DESCRIPCIÓ DEL BÉ

Època: Mitjans s. XIX

Descripció tipològica: Construcció de pedra seca, de planta sembla ser circular, tan exteriorment com interior. Avui dia tan sols en queden els peus o arrencades de les parets gruixudes de pedra. A l'interior encara s'aprecia la resta del forat o fornícula.

Ús actual, titularitat

Ús: Agrícola

Estat de conservació: Dolent, en ruïna

Localització, accessibilitat: La barraca és de molt difícil accés i localització; des del mas de l'Avellà.

RAONS D'INCORPORAR AL CATÀLEG

Raons paisatgístiques: Com element o bé integrat al paisatge.

Raons Històriques i Arquitectòniques: Interès etnològic; com a representació de l'arquitectura popular de pedra seca. També com a tipologia d'edificació.

DETERMINACIONS NORMATIVES

Nivell de protecció: Total, tipològic.

Obres permeses: Es permeten obres de consolidació, conservació i restauració, a fi i efecte de conservar i millorar l'edificació existent. No es permetran, en cap cas obres, d'adició o ampliació.

Elements a protegir: Seran elements de protecció el volum, les façanes, la coberta i, si és el cas, els elements específics que hi hagi (forats, petits banc, fornícules...).

Elements modificables: Si procedeix, es permetrà també recuperar i rehabilitar els elements singulars, sempre amb l'estudi que ho justifiqui convenientment.

Elements de modificació o demolició obligada: Si s'escau es permetran obres d'enderroc d'elements o construccions que s'hagin afegit posteriorment, o que en desvirtuin l'aspecte original. Per realitzar aquest tipus d'intervenció, es justificaran convenientment amb estudis previs que determinin l'estat inicial.

Altres condicions d'ordenació: S'intentarà en tot moment conservar l'entorn paisatgístic més proper a la barraca (arranjament del camí d'accés, arbrat, vegetació, atalussaments...), sense que això comporti modificar l'entorn inicial o original.

Usos permesos: Exclusivament es mantindrà l'ús original, i per tant, associat a les explotacions agrícoles.

Observacions: Es tindrà cura en els materials emprats (pedra seca, sense cap tipus d'aglomerant), així com en la tècnica constructiva. També se'n mantindrà l'ús, amb caràcter més aviat agrícola.

NOM BARRACA

NÚMERO FITXA b050

DADES GENERALS

Nucli, partida o indret

Adreça o indret: Partida del Mas de l'Avellà

Coordenades UTM x: 346213 y:4568612 z:288

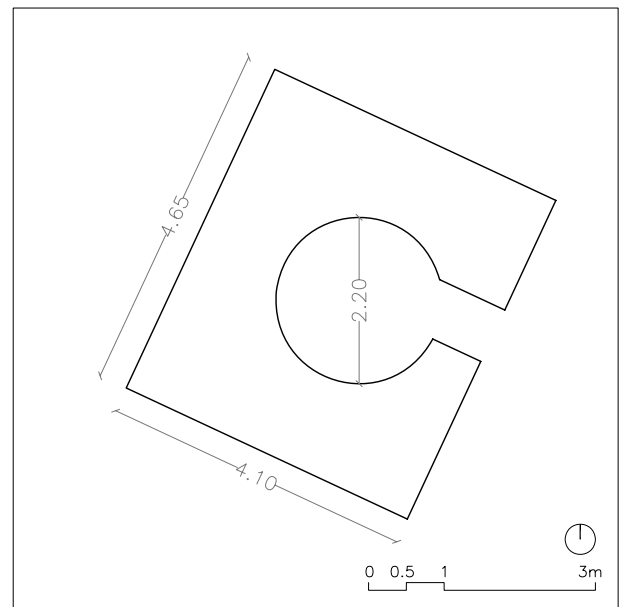
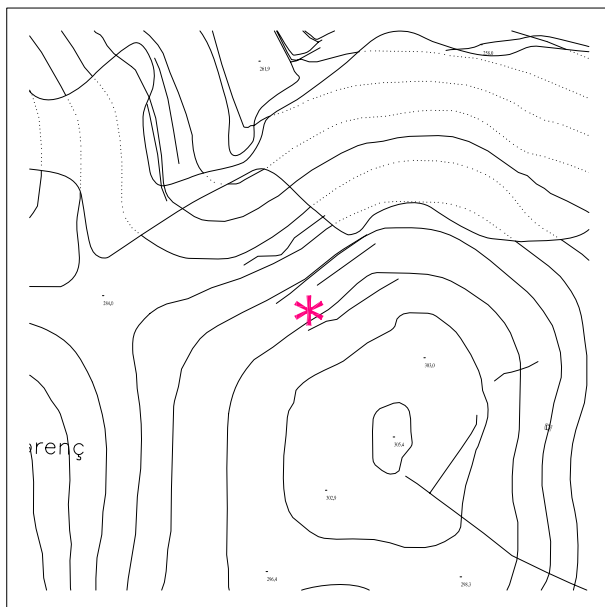
Dades Cadastrals: 43005A017001060000LG

Règim i qualificació: Rústic.

Categoria: Bé d'Interès.

Identificació al plànol: b050

PLÀNOLS I FOTOGRAFIES



NOM BARRACA

NÚMERO FITXA b050

DESCRIPCIÓ DEL BÉ

Època: Mitjans s. XIX

Descripció tipològica: Construcció de pedra seca de planta més aviat quadrada exteriorment, mentre que a l'interior és circular. La porta o pas d'entrada té la llinda plana d'una sola pedra i la volta interior és d'una alçada de 2 m. De dimensions considerables, i situada en un entorn forestal, en un terreny força planer, s'orienta a sud-est.

Ús actual, titularitat

Ús: Agrari

Estat de conservació: Bo

Localització, accessibilitat: La barraca és de molt difícil localització i accés, des del Mas de l'Avellà.

RAONS D'INCORPORAR AL CATÀLEG

Raons paisatgístiques: Com element o bé integrat al paisatge.

Raons Històriques i Arquitectòniques: Interès etnològic; com a representació de l'arquitectura popular de pedra seca. També com a tipologia d'edificació.

DETERMINACIONS NORMATIVES

Nivell de protecció: Total, tipològic.

Obres permeses: Es permeten obres de consolidació, conservació i restauració, a fi i efecte de conservar i millorar l'edificació existent. No es permetran, en cap cas obres, d'adició o ampliació.

Elements a protegir: Seran elements de protecció el volum, les façanes, la coberta i, si és el cas, els elements específics que hi hagi (forats, petits bancs, fornícules...).

Elements modificables: Si procedeix, es permetrà també recuperar i rehabilitar els elements singulars, sempre amb l'estudi que ho justifiqui convenientment.

Elements de modificació o demolició obligada: Si s'escau es permetran obres d'enderroc d'elements o construccions que s'hagin afegit posteriorment, o que en desvirtuin l'aspecte original. Per realitzar aquest tipus d'intervenció, es justificaran convenientment amb estudis previs que determinin l'estat inicial.

Altres condicions d'ordenació: S'intentarà en tot moment conservar l'entorn paisatgístic més proper a la barraca (arranjament del camí d'accés, arbrat, vegetació, atalussaments...), sense que això comporti modificar l'entorn inicial o original.

Usos permesos: Exclusivament es mantindrà l'ús original, i per tant, associat a les explotacions agrícoles.

Observacions: Es tindrà cura en els materials emprats (pedra seca, sense cap tipus d'aglomerant), així com en la tècnica constructiva. També se'n mantindrà l'ús, amb caràcter més aviat agrícola.