

NOM BARRACA

NÚMERO FITXA b051

DADES GENERALS

Nucli, partida o indret

Adreça o indret: Polígon industrial Roques Roges

Coordenades UTM x: 347369 y:4571466 z:

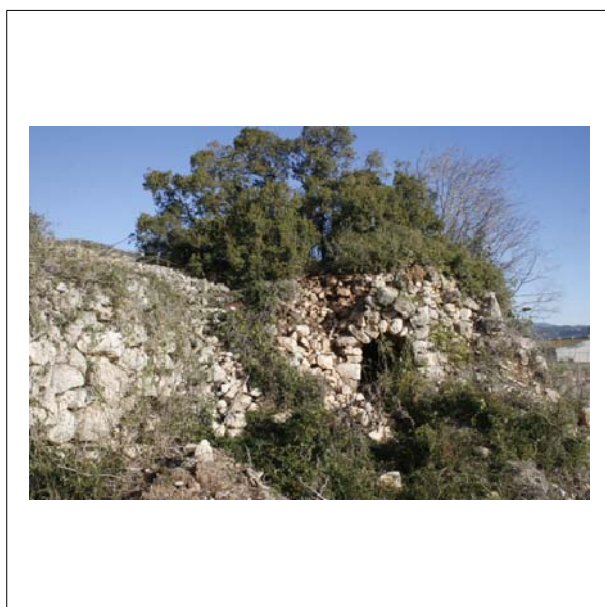
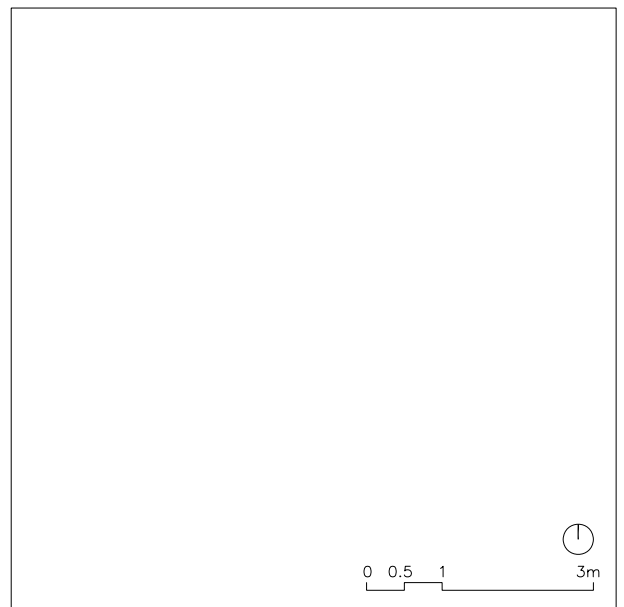
Dades Cadastrals: 43005A004000270000LL

Règim i qualificació: Rústic.

Categoria: Bé d'Interès.

Identificació al plànol: b051

PLÀNOLS I FOTOGRAFIES





NOM BARRACA

NÚMERO FITXA b051

DESCRIPCIÓ DEL BÉ

Època: Mitjans s. XIX

Descripció tipològica: Construcció simple de pedra seca, de planta quadrada exterior i circular interiorment. En un entorn de cultiu d'avellaners, s'orienta a migdia. Actualment està mig en ruïnes

Ús actual, titularitat

Ús: Agrícola

Estat de conservació: Dolent, en ruïna.

Localització, accessibilitat: Per la carretera de Montblanc, la C-14, pel camí del Mas de Garriga, prop del polígon industrial de les Roques Roges.

RAONS D'INCORPORAR AL CATÀLEG

Raons paisatgístiques: Com element o bé integrat al paisatge.

Raons Històriques i Arquitectòniques: Interès etnològic; com a representació de l'arquitectura popular de pedra seca. També com a tipologia d'edificació.

DETERMINACIONS NORMATIVES

Nivell de protecció: Total, tipològic.

Obres permeses: Es permeten obres de consolidació, conservació i restauració, a fi i efecte de conservar i millorar l'edificació existent. No es permetran, en cap cas obres, d'adició o ampliació.

Elements a protegir: Seran elements de protecció el volum, les façanes, la coberta i, si és el cas, els elements específics que hi hagi (forats, petits banc, fornícules...).

Elements modificables: Si procedeix, es permetrà també recuperar i rehabilitar els elements singulars, sempre amb l'estudi que ho justifiqui convenientment.

Elements de modificació o demolició obligada: Si s'escau es permetran obres d'enderroc d'elements o construccions que s'hagin afegit posteriorment, o que en desvirtuin l'aspecte original. Per realitzar aquest tipus d'intervenció, es justificaran convenientment amb estudis previs que determinin l'estat inicial.

Altres condicions d'ordenació: S'intentarà en tot moment conservar l'entorn paisatgístic més proper a la barraca (arranjament del camí d'accés, arbrat, vegetació, atalussaments...), sense que això comporti modificar l'entorn inicial o original.

Usos permesos: Exclusivament es mantindrà l'ús original, i per tant, associat a les explotacions agrícoles.

Observacions: Es tindrà cura en els materials emprats (pedra seca, sense cap tipus d'aglomerant), així com en la tècnica constructiva. També se'n mantindrà l'ús, amb caràcter més aviat agrícola.

NOM BARRACA

NÚMERO FITXA B052

DADES GENERALS

Nucli, partida o indret

Adreça o indret: Partida de la Burquera

Coordenades UTM x: 346111 y:4567693 z:281

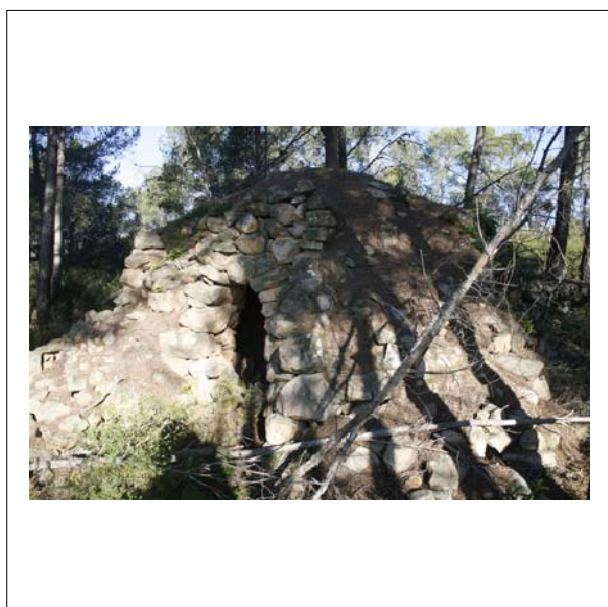
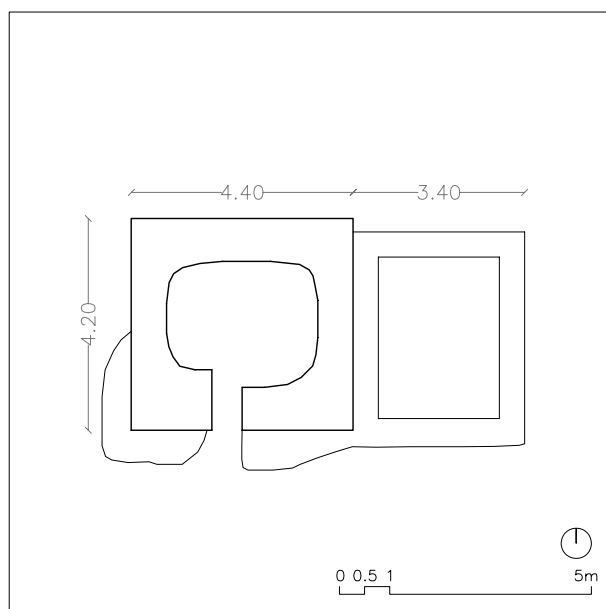
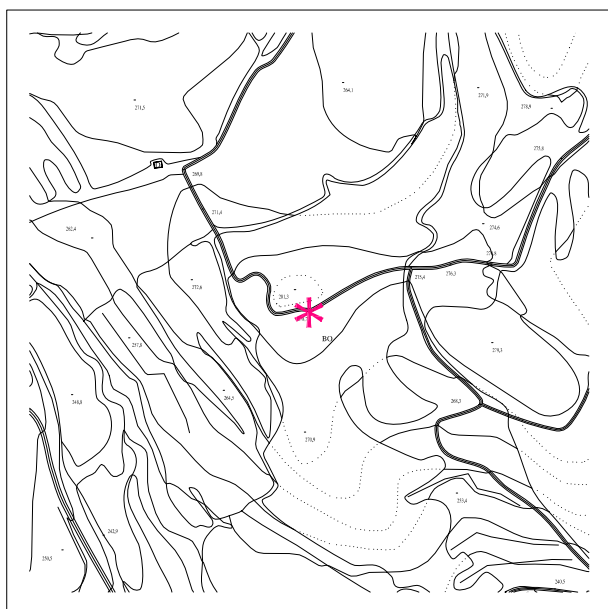
Dades Cadastrals: 43005A017000520000LF

Règim i qualificació: Rústic.

Categoria: Bé d'Interès.

Identificació al plànol: b052

PLÀNOLS I FOTOGRAFIES



NOM BARRACA

NÚMERO FITXA b052

DESCRIPCIÓ DEL BÉ

Època: Mitjans s. XIX

Descripció tipològica: Construcció simple de pedra seca, de planta exterior més aviat quadrada, adosada a un corral. L'interior, d'arestes més arrodonides, i acabat amb volta, té una important alçada de 2,15 m. La porta d'entrada té un arc de mig punt. Situada al bell mig del bosc, la barraca s'orienta a migdia.

Ús actual, titularitat

Ús: Agrícola, aixopluc temporal

Estat de conservació: No massa bo, parcialment en ruïnes

Localització, accessibilitat: Sortint del poble, pel camí de la Burquera.

RAONS D'INCORPORAR AL CATÀLEG

Raons paisatgístiques: Com element o bé integrat al paisatge.

Raons Històriques i Arquitectòniques: Interès etnològic; com a representació de l'arquitectura popular de pedra seca. També com a tipologia d'edificació.

DETERMINACIONS NORMATIVES

Nivell de protecció: Total, tipològic.

Obres permeses: Es permeten obres de consolidació, conservació i restauració, a fi i efecte de conservar i millorar l'edificació existent. No es permetran, en cap cas obres, d'adició o ampliació.

Elements a protegir: Seran elements de protecció el volum, les façanes, la coberta i, si és el cas, els elements específics que hi hagi (forats, petits banc, fornícules...).

Elements modificables: Si procedeix, es permetrà també recuperar i rehabilitar els elements singulars, sempre amb l'estudi que ho justifiqui convenientment.

Elements de modificació o demolició obligada: Si s'escau es permetran obres d'enderroc d'elements o construccions que s'hagin afegit posteriorment, o que en desvirtuin l'aspecte original. Per realitzar aquest tipus d'intervenció, es justificaran convenientment amb estudis previs que determinin l'estat inicial.

Altres condicions d'ordenació: S'intentarà en tot moment conservar l'entorn paisatgístic més proper a la barraca (arranjament del camí d'accés, arbrat, vegetació, atalussaments...), sense que això comporti modificar l'entorn inicial o original.

Usos permesos: Exclusivament es mantindrà l'ús original, i per tant, associat a les explotacions agrícoles.

Observacions: Es tindrà cura en els materials emprats (pedra seca, sense cap tipus d'aglomerant), així com en la tècnica constructiva. També se'n mantindrà l'ús, amb caràcter més aviat agrícola.

NOM BARRACA

NÚMERO FITXA b053

DADES GENERALS

Nucli, partida o indret

Adreça o indret: Partida de la Burquera

Coordenades UTM x: 346235 y:4567748 z:274

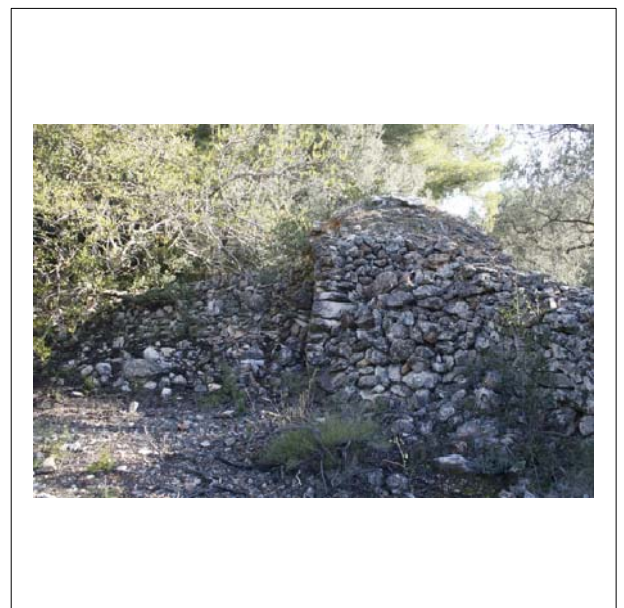
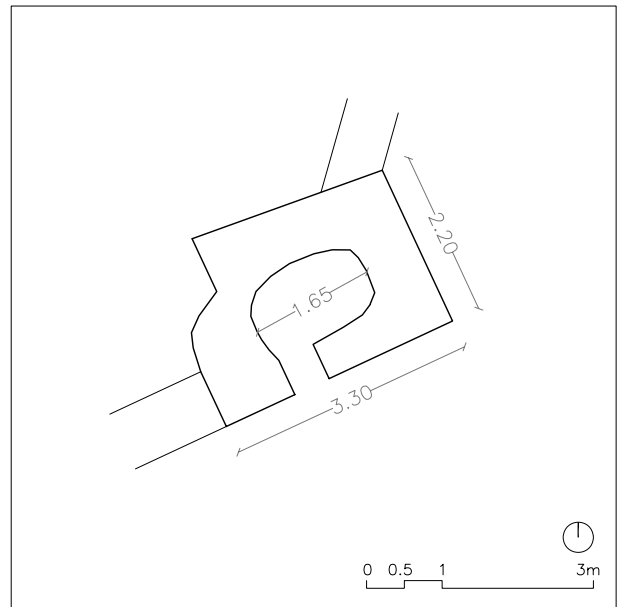
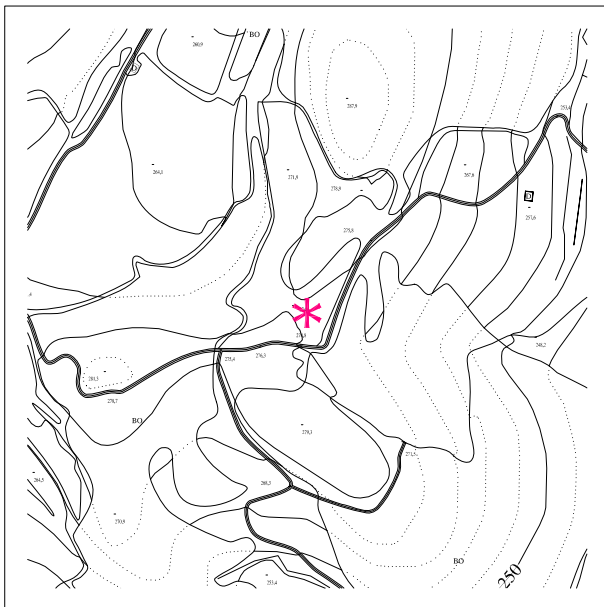
Dades Cadastrals: 43005A017000460000LP

Règim i qualificació: Rústic.

Categoria: Bé d'Interès.

Identificació al plànol: b053

PLÀNOLS I FOTOGRAFIES



NOM BARRACA

NÚMERO FITXA b053

DESCRIPCIÓ DEL BÉ

Època: Mitjans s. XIX

Descripció tipològica: Construcció de pedra seca de planta més aviat quadrada per l'exterior, mentre que a l'interior és més arrodonida o elíptica. La porta d'entrada, en forma d'arc de mig punt, dona pas a una volta interior de 1,80 m d'alçada. Construïda a l'extrem d'una parada d'olivers, però tocant al bosc, s'orienta a sud-est. Algunes de les seves cantonades o arestes comença a enrunar-se.

Ús actual, titularitat

Ús: Agrícola, aixopluc temporal

Estat de conservació: Bo

Localització, accessibilitat: Sortint del poble, en direcció a Reus, pel camí de la Burquera.

RAONS D'INCORPORAR AL CATÀLEG

Raons paisatgístiques: Com element o bé integrat al paisatge.

Raons Històriques i Arquitectòniques: Interès etnològic; com a representació de l'arquitectura popular de pedra seca. També com a tipologia d'edificació.

DETERMINACIONS NORMATIVES

Nivell de protecció: Total, tipològic.

Obres permeses: Es permeten obres de consolidació, conservació i restauració, a fi i efecte de conservar i millorar l'edificació existent. No es permetran, en cap cas obres, d'adició o ampliació.

Elements a protegir: Seran elements de protecció el volum, les façanes, la coberta i, si és el cas, els elements específics que hi hagi (forats, petits bancs, fornícules...).

Elements modificables: Si procedeix, es permetrà també recuperar i rehabilitar els elements singulars, sempre amb l'estudi que ho justifiqui convenientment.

Elements de modificació o demolició obligada: Si s'escau es permetran obres d'enderroc d'elements o construccions que s'hagin afegit posteriorment, o que en desvirtuin l'aspecte original. Per realitzar aquest tipus d'intervenció, es justificaran convenientment amb estudis previs que determinin l'estat inicial.

Altres condicions d'ordenació: S'intentarà en tot moment conservar l'entorn paisatgístic més proper a la barraca (arranjament del camí d'accés, arbrat, vegetació, atalussaments...), sense que això comporti modificar l'entorn inicial o original.

Usos permesos: Exclusivament es mantindrà l'ús original, i per tant, associat a les explotacions agrícoles.

Observacions: Es tindrà cura en els materials emprats (pedra seca, sense cap tipus d'aglomerant), així com en la tècnica constructiva. També se'n mantindrà l'ús, amb caràcter més aviat agrícola.

NOM BARRACA

NÚMERO FITXA b054

DADES GENERALS

Nucli, partida o indret

Adreça o indret: Partida de la Burquera

Coordenades UTM x: 346117 y:4567910 z:269

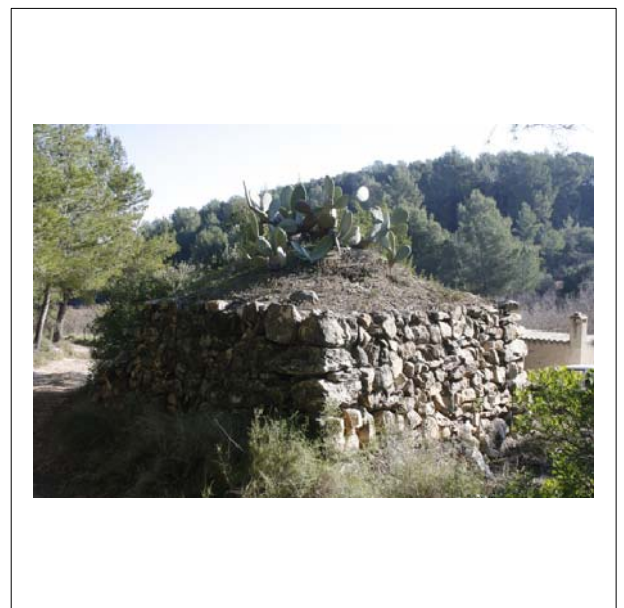
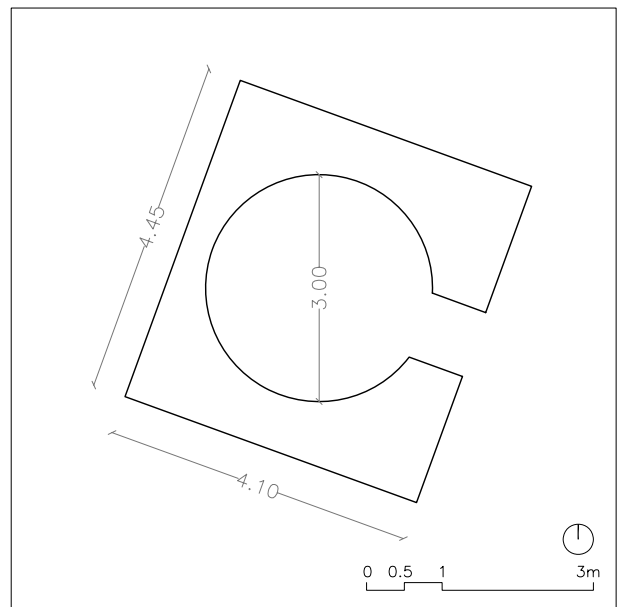
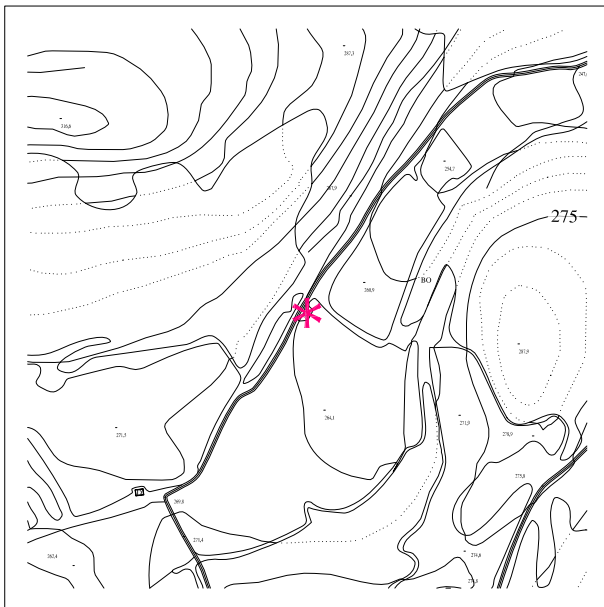
Dades Cadastrals: 43005A017000490000LF

Règim i qualificació: Rústic.

Categoria: Bé d'Interès.

Identificació al plànol: b054

PLÀNOLS I FOTOGRAFIES



NOM BARRACA

NÚMERO FITXA b054

DESCRIPCIÓ DEL BÉ

Època: Mitjans s. XIX

Descripció tipològica: Barraca de pedra seca, de mides considerables, amb planta quadrada exteriorment i circular a l'interior. La porta o pas d'entrada és amb arc de mig punt i la volta interior és de 2,50 m d'alçada. Situada en un entorn forestal i en un terreny lleugerament en pendent, la barraca s'orienta a sudest.

Ús actual, titularitat

Ús: Agrícola, aixopluc i magatzem d'eines.

Estat de conservació: Bo

Localització, accessibilitat: Pel camí de la Burquera, prop de la Urbanització Mas Llorenç

RAONS D'INCORPORAR AL CATÀLEG

Raons paisatgístiques: Com element o bé integrat al paisatge.

Raons Històriques i Arquitectòniques: Interès etnològic; com a representació de l'arquitectura popular de pedra seca. També com a tipologia d'edificació.

DETERMINACIONS NORMATIVES

Nivell de protecció: Total, tipològic.

Obres permeses: Es permeten obres de consolidació, conservació i restauració, a fi i efecte de conservar i millorar l'edificació existent. No es permetran, en cap cas obres, d'adició o ampliació.

Elements a protegir: Seran elements de protecció el volum, les façanes, la coberta i, si és el cas, els elements específics que hi hagi (forats, petits banc, fornícules...).

Elements modificables: Si procedeix, es permetrà també recuperar i rehabilitar els elements singulars, sempre amb l'estudi que ho justifiqui convenientment.

Elements de modificació o demolició obligada: Si s'escau es permetran obres d'enderroc d'elements o construccions que s'hagin afegit posteriorment, o que en desvirtuïn l'aspecte original. Per realitzar aquest tipus d'intervenció, es justificaran convenientment amb estudis previs que determinin l'estat inicial.

Altres condicions d'ordenació: S'intentarà en tot moment conservar l'entorn paisatgístic més proper a la barraca (arranjament del camí d'accés, arbrat, vegetació, atalussaments...), sense que això comporti modificar l'entorn inicial o original.

Usos permesos: Exclusivament es mantindrà l'ús original, i per tant, associat a les explotacions agrícoles.

Observacions: Es tindrà cura en els materials emprats (pedra seca, sense cap tipus d'aglomerant), així com en la tècnica constructiva. També se'n mantindrà l'ús, amb caràcter més aviat agrícola.

NOM BARRACA

NÚMERO FITXA b055

DADES GENERALS

Nucli, partida o indret

Adreça o indret: Partida del Camí de Tarragona

Coordenades UTM x: 347865 y:4567637 z:

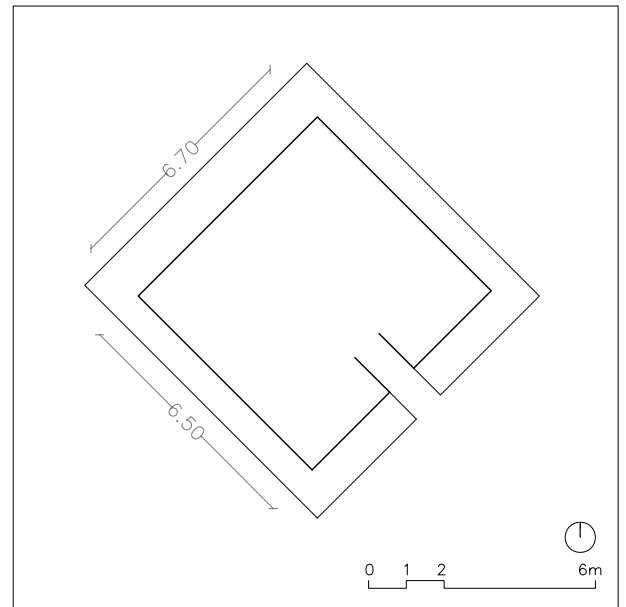
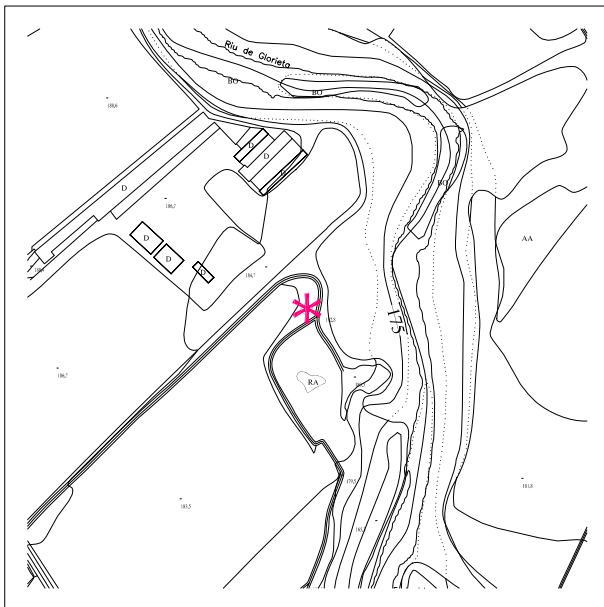
Dades Cadastrals: 43005A014000120000LH

Règim i qualificació: Rústic.

Categoria: Bé d'Interès.

Identificació al plànol: b055

PLÀNOLS I FOTOGRAFIES



NOM BARRACA

NÚMERO FITXA b055

DESCRIPCIÓ DEL BÉ

Època: Mitjans s. XIX

Descripció tipològica: Construcció de pedra seca, de planta quadrada exterior i planta circular interiorment, de molt grans dimensions. L'entrada o pas és arrodonida i és tancada amb una porta. En bon estat de conservació, es situa en una parada d'avellaners, força planera, i orientada a sudest. Les parets queden doblades fins a mitja alçada per les seves dimensions.

Ús actual, titularitat

Ús: Agrícola, magatzem d'eines i aixopluc.

Estat de conservació: Molt bo.

Localització, accessibilitat: L'accés és per un camí particular des de la carretera de Vilallonga, la TV-7220, a l'esquerra. Queda prop del riu Glorieta.

RAONS D'INCORPORAR AL CATÀLEG

Raons paisatgístiques: Com element o bé integrat al paisatge.

Raons Històriques i Arquitectòniques: Interès etnològic; com a representació de l'arquitectura popular de pedra seca. També com a tipologia d'edificació.

DETERMINACIONS NORMATIVES

Nivell de protecció: Total, tipològic.

Obres permeses: Es permeten obres de consolidació, conservació i restauració, a fi i efecte de conservar i millorar l'edificació existent. No es permetran, en cap cas obres, d'adició o ampliació.

Elements a protegir: Seran elements de protecció el volum, les façanes, la coberta i, si és el cas, els elements específics que hi hagi (forats, petits banc, fornícules...).

Elements modificables: Si procedeix, es permetrà també recuperar i rehabilitar els elements singulars, sempre amb l'estudi que ho justifiqui convenientment.

Elements de modificació o demolició obligada: Si s'escau es permetran obres d'enderroc d'elements o construccions que s'hagin afegit posteriorment, o que en desvirtuin l'aspecte original. Per realitzar aquest tipus d'intervenció, es justificaran convenientment amb estudis previs que determinin l'estat inicial.

Altres condicions d'ordenació: S'intentarà en tot moment conservar l'entorn paisatgístic més proper a la barraca (arranjament del camí d'accés, arbrat, vegetació, atalussaments...), sense que aixó comporti modificar l'entorn inicial o original.

Usos permesos: Exclusivament es mantindrà l'ús original, i per tant, associat a les explotacions agrícoles.

Observacions: Es tindrà cura en els materials emprats (pedra seca, sense cap tipus d'aglomerant), així com en la tècnica constructiva. També se'n mantindrà l'ús, amb caràcter més aviat agrícola.

NOM BARRACA

NÚMERO FITXA b056

DADES GENERALS

Nucli, partida o indret

Adreça o indret: Partida dels Quins

Coordenades UTM x: 348831 y:4566887 z:

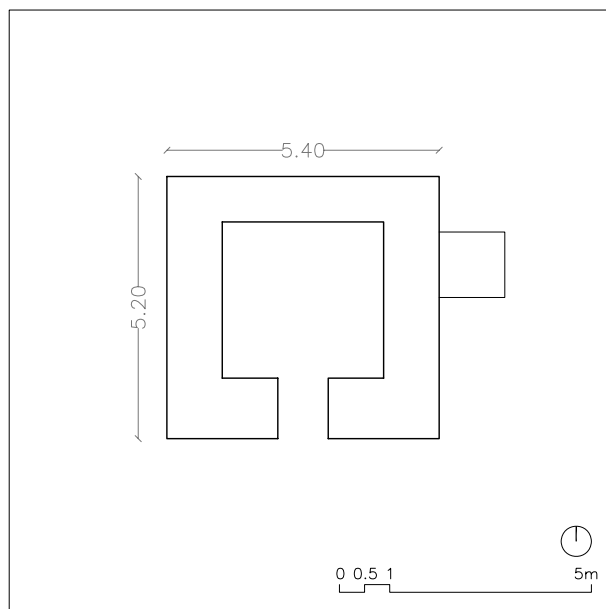
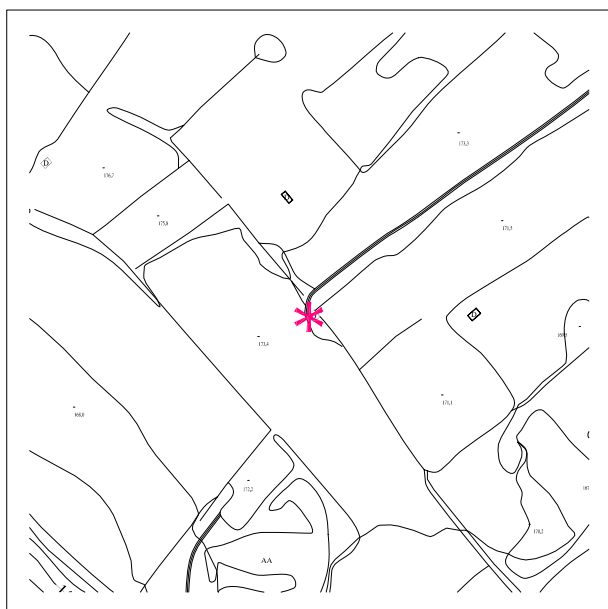
Dades Cadastrals: 43005A013001160000LK

Règim i qualificació: Rústic.

Categoria: Bé d'Interès.

Identificació al plànol: b056

PLÀNOLS I FOTOGRAFIES



NOM BARRACA

NÚMERO FITXA b056

DESCRIPCIÓ DEL BÉ

Època: Mitjans s. XIX

Descripció tipològica: Construcció de pedra seca, de grans dimensions, de planta quadrada a l'exterior i circular a l'interior. El pas o porta d'entrada té un arc de mig punt. La volta interior té una alçada de 3,15 m. En un entorn de secà, i en terreny planer, la construcció s'orienta a migdia. Adossada a un lateral, hi ha una petita cisterna. Molt a prop hi ha l'exemple d'alguna trona.

Ús actual, titularitat

Ús: Agrícola, magatzem d'eines i aixopluc.

Estat de conservació: Bo

Localització, accessibilitat: Pel camí dels Quins, prop del camí.

RAONS D'INCORPORAR AL CATÀLEG

Raons paisatgístiques: Com element o bé integrat al paisatge.

Raons Històriques i Arquitectòniques: Interès etnològic; com a representació de l'arquitectura popular de pedra seca. També com a tipologia d'edificació.

DETERMINACIONS NORMATIVES

Nivell de protecció: Total, tipològic.

Obres permeses: Es permeten obres de consolidació, conservació i restauració, a fi i efecte de conservar i millorar l'edificació existent. No es permetran, en cap cas obres, d'adició o ampliació.

Elements a protegir: Seran elements de protecció el volum, les façanes, la coberta i, si és el cas, els elements específics que hi hagi (forats, petits banc, fornícules...).

Elements modificables: Si procedeix, es permetrà també recuperar i rehabilitar els elements singulars, sempre amb l'estudi que ho justifiqui convenientment.

Elements de modificació o demolició obligada: Si s'escau es permetran obres d'enderroc d'elements o construccions que s'hagin afegit posteriorment, o que en desvirtuin l'aspecte original. Per realitzar aquest tipus d'intervenció, es justificaran convenientment amb estudis previs que determinin l'estat inicial.

Altres condicions d'ordenació: S'intentarà en tot moment conservar l'entorn paisatgístic més proper a la barraca (arranjament del camí d'accés, arbrat, vegetació, atalussaments...), sense que això comporti modificar l'entorn inicial o original.

Usos permesos: Exclusivament es mantindrà l'ús original, i per tant, associat a les explotacions agrícoles.

Observacions: Es tindrà cura en els materials emprats (pedra seca, sense cap tipus d'aglomerant), així com en la tècnica constructiva. També se'n mantindrà l'ús, amb caràcter més aviat agrícola.

NOM BARRACA

NÚMERO FITXA b057

DADES GENERALS

Nucli, partida o indret

Adreça o indret: Partida dels Quins

Coordenades UTM x: 348816 y:4566973 z:

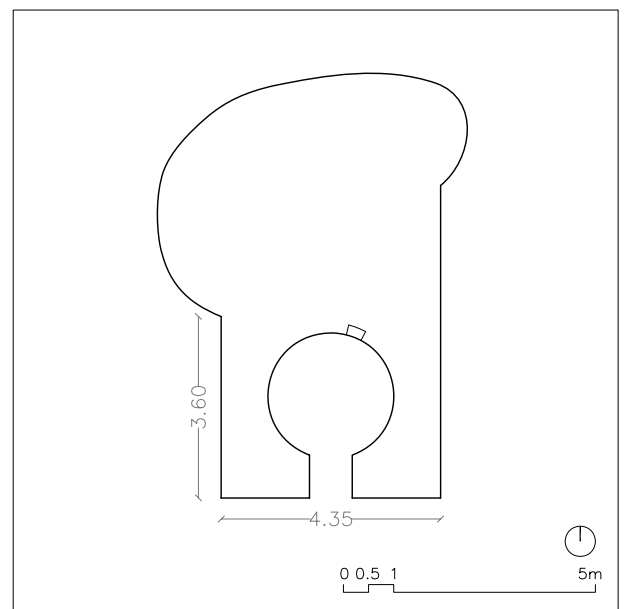
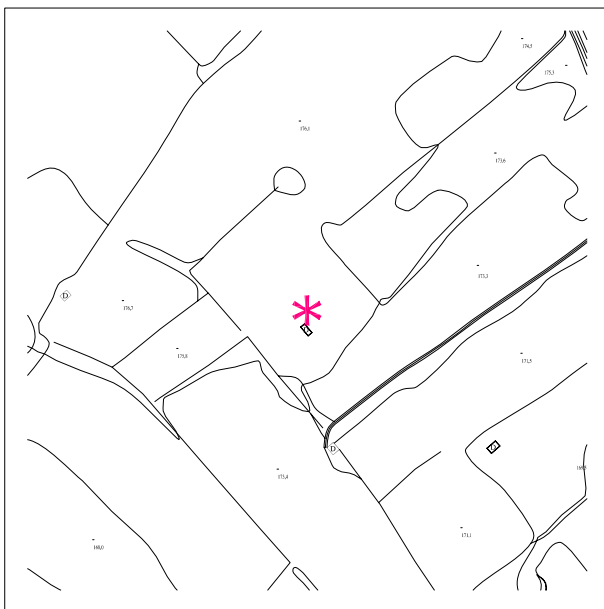
Dades Cadastrals: 43005A01301150000LO

Règim i qualificació: Rústic.

Categoria: Bé d'Interès.

Identificació al plànol: b057

PLÀNOLS I FOTOGRAFIES



NOM BARRACA

NÚMERO FITXA b057

DESCRIPCIÓ DEL BÉ

Època: Mitjans s. XIX

Descripció tipològica: Construcció de pedra seca, de planta més aviat quadrada exteriorment, mentre que a l'interior és circular. La porta o pas d'entrada és amb arc de mig punt, i la volta interior té una alçada de 2,5 m. Envoltada de terrenys de secà, i foça planers, s'orienta pràcticament a sud. La part posterior és una pila de pedres.

Ús actual, titularitat

Ús: Agrícola, magatzem d'eines i aixopluc.

Estat de conservació: Bo

Localització, accessibilitat: Pel camí dels Quins, prop del camí.

RAONS D'INCORPORAR AL CATÀLEG

Raons paisatgístiques: Com element o bé integrat al paisatge.

Raons Històriques i Arquitectòniques: Interès etnològic; com a representació de l'arquitectura popular de pedra seca. També com a tipologia d'edificació.

DETERMINACIONS NORMATIVES

Nivell de protecció: Total, tipològic.

Obres permeses: Es permeten obres de consolidació, conservació i restauració, a fi i efecte de conservar i millorar l'edificació existent. No es permetran, en cap cas obres, d'adició o ampliació.

Elements a protegir: Seran elements de protecció el volum, les façanes, la coberta i, si és el cas, els elements específics que hi hagi (forats, petits banc, fornícules...).

Elements modificables: Si procedeix, es permetrà també recuperar i rehabilitar els elements singulars, sempre amb l'estudi que ho justifiqui convenientment.

Elements de modificació o demolició obligada: Si s'escau es permetran obres d'enderroc d'elements o construccions que s'hagin afegit posteriorment, o que en desvirtuin l'aspecte original. Per realitzar aquest tipus d'intervenció, es justificaran convenientment amb estudis previs que determinin l'estat inicial.

Altres condicions d'ordenació: S'intentarà en tot moment conservar l'entorn paisatgístic més proper a la barraca (arranjament del camí d'accés, arbrat, vegetació, atalussaments...), sense que això comporti modificar l'entorn inicial o original.

Usos permesos: Exclusivament es mantindrà l'ús original, i per tant, associat a les explotacions agrícoles.

Observacions: Es tindrà cura en els materials emprats (pedra seca, sense cap tipus d'aglomerant), així com en la tècnica constructiva. També se'n mantindrà l'ús, amb caràcter més aviat agrícola.

NOM BARRACA

NÚMERO FITXA b058

DADES GENERALS

Nucli, partida o indret

Adreça o indret: Partida dels Quins

Coordenades UTM x: 348947 y:4566924 z:

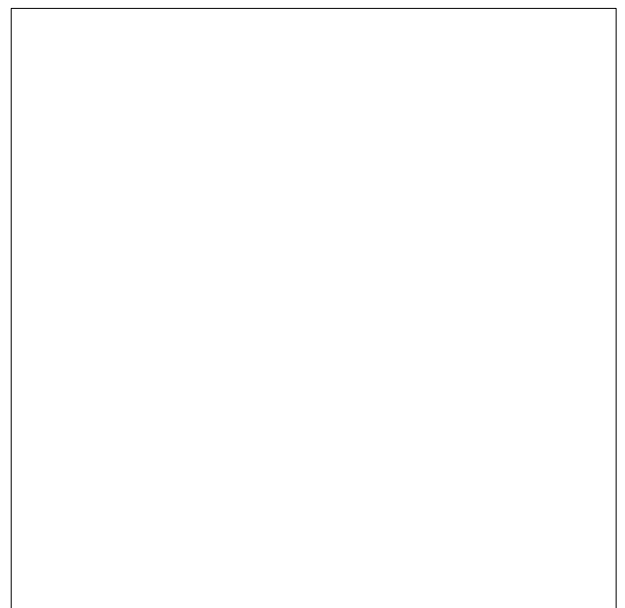
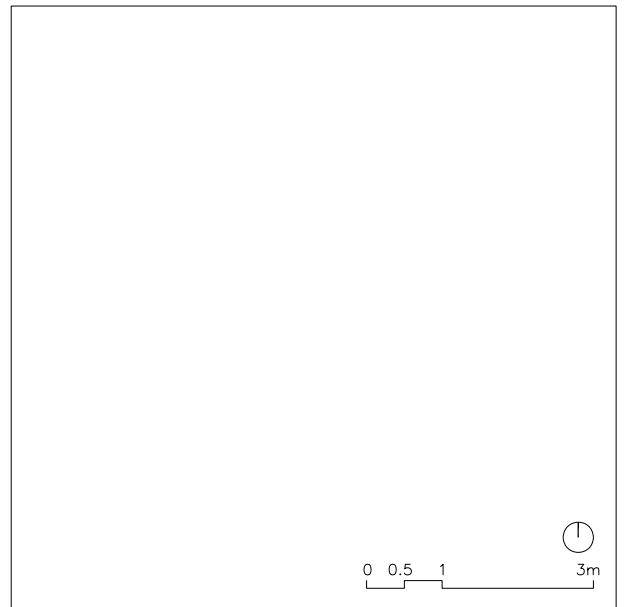
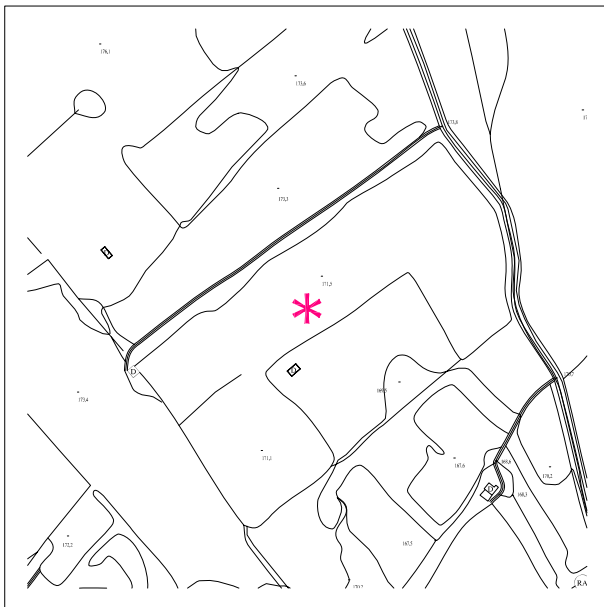
Dades Cadastrals: 43005A013000710000LW

Règim i qualificació: Rústic.

Categoria: Bé d'Interès.

Identificació al plànol: b058

PLÀNOLS I FOTOGRAFIES



NOM BARRACA

NÚMERO FITXA b058

DESCRIPCIÓ DEL BÉ

Època: Mitjans s. XIX

Descripció tipològica: Construcció de pedra seca, de grans dimensions i planta quadrada exteriorment. En un terreny planer, amb cultiu de secà, la barraca s'orienta a migdia. No s'hi pot accedir perquè la parcel·la està tancada.

Ús actual, titularitat

Ús: Agrícola, magatzem d'eines

Estat de conservació: Bo

Localització, accessibilitat: Pel camí dels Quins, prop del camí

RAONS D'INCORPORAR AL CATÀLEG

Raons paisatgístiques: Com element o bé integrat al paisatge.

Raons Històriques i Arquitectòniques: Interès etnològic; com a representació de l'arquitectura popular de pedra seca. També com a tipologia d'edificació.

DETERMINACIONS NORMATIVES

Nivell de protecció: Total, tipològic.

Obres permeses: Es permeten obres de consolidació, conservació i restauració, a fi i efecte de conservar i millorar l'edificació existent. No es permetran, en cap cas obres, d'adició o ampliació.

Elements a protegir: Seran elements de protecció el volum, les façanes, la coberta i, si és el cas, els elements específics que hi hagi (forats, petits banc, fornícules...).

Elements modificables: Si procedeix, es permetrà també recuperar i rehabilitar els elements singulars, sempre amb l'estudi que ho justifiqui convenientment.

Elements de modificació o demolició obligada: Si s'escau es permetran obres d'enderroc d'elements o construccions que s'hagin afegit posteriorment, o que en desvirtuin l'aspecte original. Per realitzar aquest tipus d'intervenció, es justificaran convenientment amb estudis previs que determinin l'estat inicial.

Altres condicions d'ordenació: S'intentarà en tot moment conservar l'entorn paisatgístic més proper a la barraca (arranjament del camí d'accés, arbrat, vegetació, atalussaments...), sense que això comporti modificar l'entorn inicial o original.

Usos permesos: Exclusivament es mantindrà l'ús original, i per tant, associat a les explotacions agrícoles.

Observacions: Es tindrà cura en els materials emprats (pedra seca, sense cap tipus d'aglomerant), així com en la tècnica constructiva. També se'n mantindrà l'ús, amb caràcter més aviat agrícola.

NOM BARRACA

NÚMERO FITXA b059

DADES GENERALS

Nucli, partida o indret

Adreça o indret: Partida dels Quins

Coordenades UTM x: 348753 y:4566676 z:

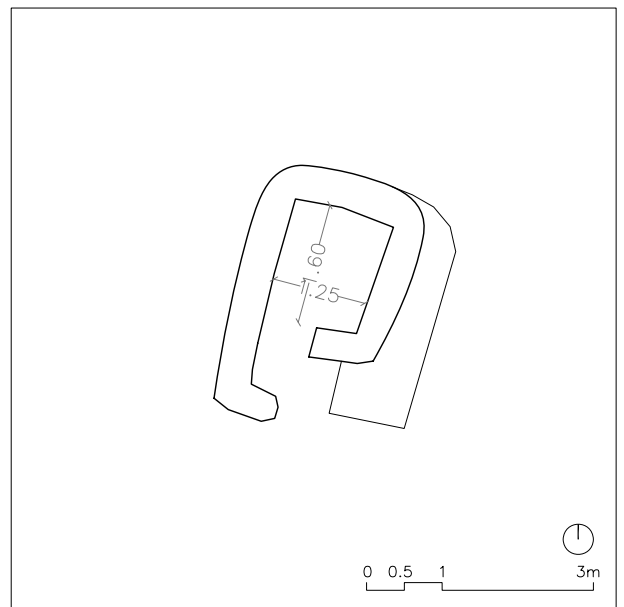
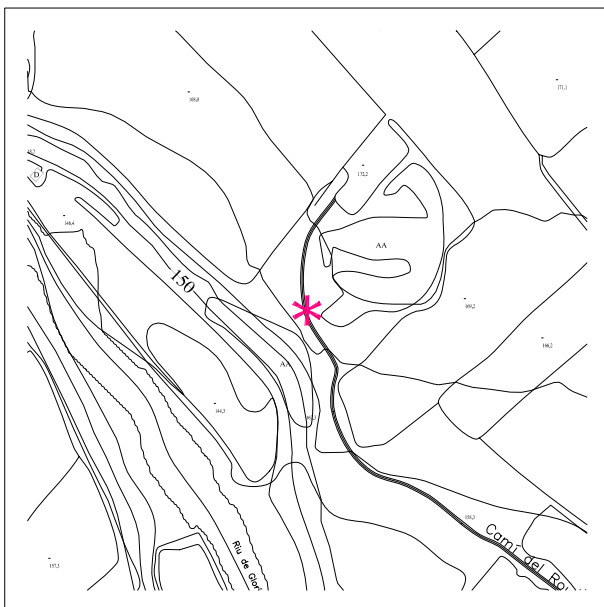
Dades Cadastrals: 43005A013001190000LX

Règim i qualificació: Rústic.

Categoria: Bé d'Interès.

Identificació al plànol: b059

PLÀNOLS I FOTOGRAFIES





NOM BARRACA

NÚMERO FITXA B059

DESCRIPCIÓ DEL BÉ

Època: Mitjans s. XIX

Descripció tipològica: Petita construcció de pedra seca, de planta més aviat rectangular tan a l'exterior com a l'interior. Amb un pas d'entrada lateral, la volta interior és força baixa d'alçada (només 1,30 m). Se situa al mig del bosc i s'orienta a migdia. Està en un estat de conservació bastant dolent, mig en ruïnes.

Ús actual, titularitat

Ús: Aixopluc, agrari

Estat de conservació: Dolent, en ruïnes.

Localització, accessibilitat: Pel camí dels Quins, de difícil localització.

RAONS D'INCORPORAR AL CATÀLEG

Raons paisatgístiques: Com element o bé integrat al paisatge.

Raons Històriques i Arquitectòniques: Interès etnològic; com a representació de l'arquitectura popular de pedra seca. També com a tipologia d'edificació.

DETERMINACIONS NORMATIVES

Nivell de protecció: Total, tipològic.

Obres permeses: Es permeten obres de consolidació, conservació i restauració, a fi i efecte de conservar i millorar l'edificació existent. No es permetran, en cap cas obres, d'adició o ampliació.

Elements a protegir: Seran elements de protecció el volum, les façanes, la coberta i, si és el cas, els elements específics que hi hagi (forats, petits banc, fornícules...).

Elements modificables: Si procedeix, es permetrà també recuperar i rehabilitar els elements singulars, sempre amb l'estudi que ho justifiqui convenientment.

Elements de modificació o demolició obligada: Si s'escau es permetran obres d'enderroc d'elements o construccions que s'hagin afegit posteriorment, o que en desvirtuïn l'aspecte original. Per realitzar aquest tipus d'intervenció, es justificaran convenientment amb estudis previs que determinin l'estat inicial.

Altres condicions d'ordenació: S'intentarà en tot moment conservar l'entorn paisatgístic més proper a la barraca (arranjament del camí d'accés, arbrat, vegetació, atalussaments...), sense que això comporti modificar l'entorn inicial o original.

Usos permesos: Exclusivament es mantindrà l'ús original, i per tant, associat a les explotacions agrícoles.

Observacions: Es tindrà cura en els materials emprats (pedra seca, sense cap tipus d'aglomerant), així com en la tècnica constructiva. També se'n mantindrà l'ús, amb caràcter més aviat agrícola.

NOM BARRACA

NÚMERO FITXA b060

DADES GENERALS

Nucli, partida o indret

Adreça o indret: Partida dels Quins

Coordenades UTM x: 348657 y:4566973 z:173

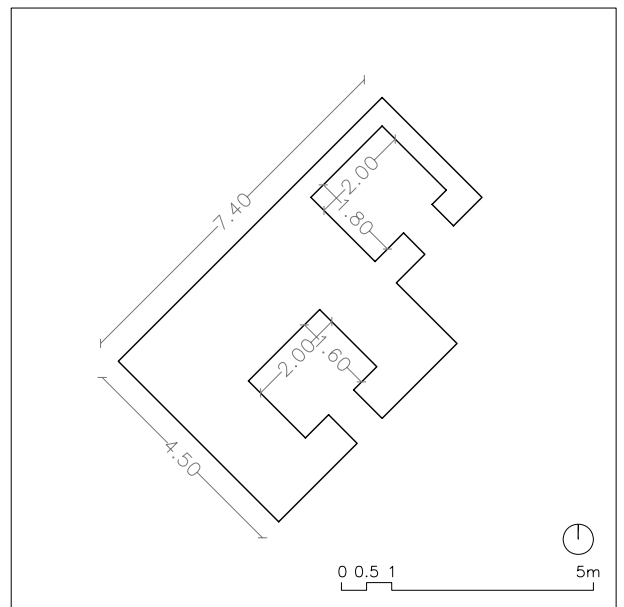
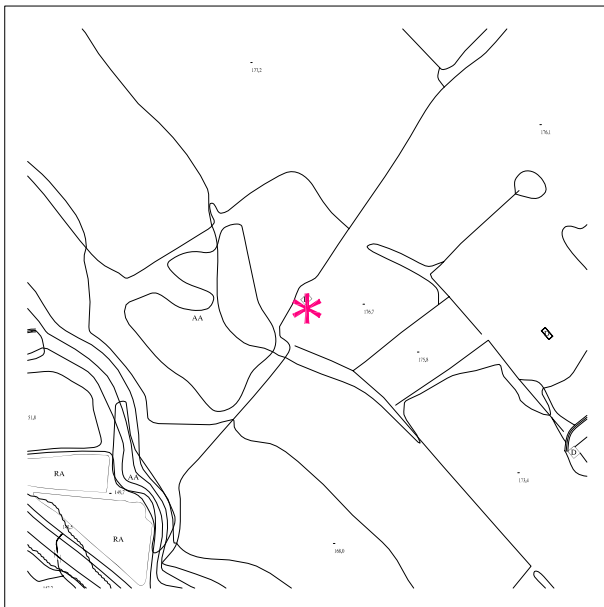
Dades Cadastrals: 43005A013001110000LL

Règim i qualificació: Rústic.

Categoria: Bé d'Interès.

Identificació al plànol: b060

PLÀNOLS I FOTOGRAFIES



NOM BARRACA

NÚMERO FITXA b060

DESCRIPCIÓ DEL BÉ

Època: Mitjans s. XIX

Descripció tipològica: Construcció de pedra seca de grans dimensions, suma de dues barraques de forma quadrada tan interiorment com exteriorment. Les portes o els passos d'entrada són arrodonits, amb arc de mig punt. Les voltes interiors són altes, amb 2,7 m. d'alçada. En un entorn de secà, i en un terreny planer, l'edificació s'orienta a sudest.

Ús actual, titularitat

Ús: Agrícola, magatzem d'eines i aixopluc.

Estat de conservació: Bo

Localització, accessibilitat: Pel camí dels Quins, no massa lluny del camí.

RAONS D'INCORPORAR AL CATÀLEG

Raons paisatgístiques: Com element o bé integrat al paisatge.

Raons Històriques i Arquitectòniques: Interès etnològic; com a representació de l'arquitectura popular de pedra seca. També com a tipologia d'edificació.

DETERMINACIONS NORMATIVES

Nivell de protecció: Total, tipològic.

Obres permeses: Es permeten obres de consolidació, conservació i restauració, a fi i efecte de conservar i millorar l'edificació existent. No es permetran, en cap cas obres, d'adició o ampliació.

Elements a protegir: Seran elements de protecció el volum, les façanes, la coberta i, si és el cas, els elements específics que hi hagi (forats, petits banc, fornícules...).

Elements modificables: Si procedeix, es permetrà també recuperar i rehabilitar els elements singulars, sempre amb l'estudi que ho justifiqui convenientment.

Elements de modificació o demolició obligada: Si s'escau es permetran obres d'enderroc d'elements o construccions que s'hagin afegit posteriorment, o que en desvirtuin l'aspecte original. Per realitzar aquest tipus d'intervenció, es justificaran convenientment amb estudis previs que determinin l'estat inicial.

Altres condicions d'ordenació: S'intentarà en tot moment conservar l'entorn paisatgístic més proper a la barraca (arranjament del camí d'accés, arbrat, vegetació, atalussaments...), sense que aixó comporti modificar l'entorn inicial o original.

Usos permesos: Exclusivament es mantindrà l'ús original, i per tant, associat a les explotacions agrícoles.

Observacions: Es tindrà cura en els materials emprats (pedra seca, sense cap tipus d'aglomerant), així com en la tècnica constructiva. També se'n mantindrà l'ús, amb caràcter més aviat agrícola.