

NOM BARRACA

NÚMERO FITXA b061

DADES GENERALS

Nucli, partida o indret

Adreça o indret: Partida dels Quins

Coordenades UTM x: 348609 y:4567100 z:170

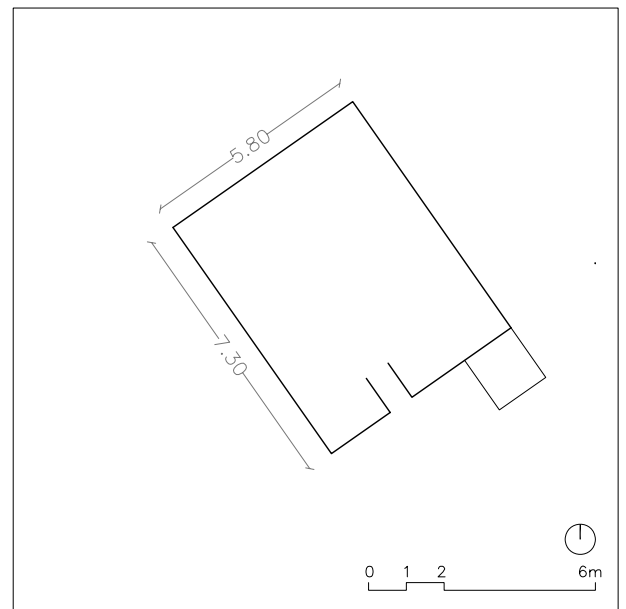
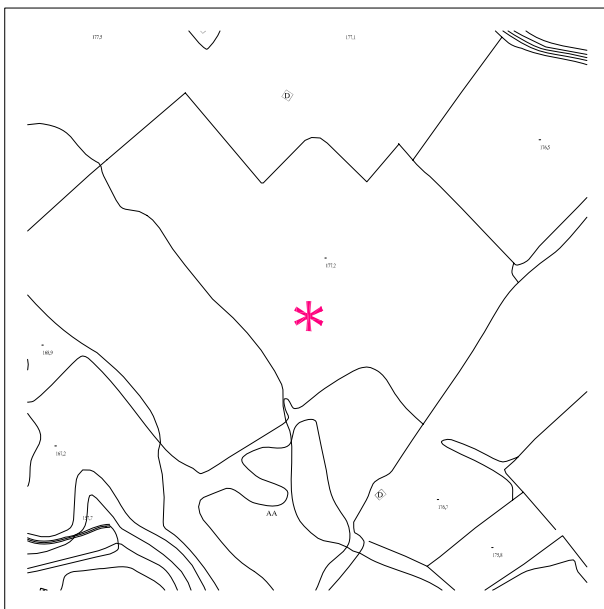
Dades Cadastrals: 43005A013000380000LB

Règim i qualificació: Rústic.

Categoria: Bé d'Interès.

Identificació al plànol: b061

PLÀNOLS I FOTOGRAFIES



NOM BARRACA

NÚMERO FITXA b061

#### DESCRIPCIÓ DEL BÉ

Època: Mitjans s. XIX

Descripció tipològica: Construcció simple de pedra seca, de grans dimensions i planta quadrada exteriorment. La porta o pas d'entrada té arc de mig punt. La barraca és tancada amb una porta. Recentment s'hi han realitzat petites obres de manteniment.

Ús actual, titularitat

Ús: Magatzem, aixopluc; ús agrícola.

Estat de conservació: Bo

Localització, accessibilitat: Pel camí dels Quins, no massa lluny del mateix camí.

#### RAONS D'INCORPORAR AL CATÀLEG

Raons paisatgístiques: Com element o bé integrat al paisatge.

Raons Històriques i Arquitectòniques: Interès etnològic; com a representació de l'arquitectura popular de pedra seca. També com a tipologia d'edificació.

#### DETERMINACIONS NORMATIVES

Nivell de protecció: Total, tipològic.

Obres permeses: Es permeten obres de consolidació, conservació i restauració, a fi i efecte de conservar i millorar l'edificació existent. No es permetran, en cap cas obres, d'adició o ampliació.

Elements a protegir: Seran elements de protecció el volum, les façanes, la coberta i, si és el cas, els elements específics que hi hagi (forats, petits banc, fornícules...).

Elements modificables: Si procedeix, es permetrà també recuperar i rehabilitar els elements singulars, sempre amb l'estudi que ho justifiqui convenientment.

Elements de modificació o demolició obligada: Si s'escau es permetran obres d'enderroc d'elements o construccions que s'hagin afegit posteriorment, o que en desvirtuïn l'aspecte original. Per realitzar aquest tipus d'intervenció, es justificaran convenientment amb estudis previs que determinin l'estat inicial.

Altres condicions d'ordenació: S'intentarà en tot moment conservar l'entorn paisatgístic més proper a la barraca (arranjament del camí d'accés, arbrat, vegetació, atalussaments...), sense que això comporti modificar l'entorn inicial o original.

Usos permesos: Exclusivament es mantindrà l'ús original, i per tant, associat a les explotacions agrícoles.

Observacions: Es tindrà cura en els materials emprats (pedra seca, sense cap tipus d'aglomerant), així com en la tècnica constructiva. També se'n mantindrà l'ús, amb caràcter més aviat agrícola.

NOM BARRACA

NÚMERO FITXA b062

DADES GENERALS

Nucli, partida o indret

Adreça o indret: Partida dels Quins

Coordenades UTM x: 348605 y:4567241 z:175

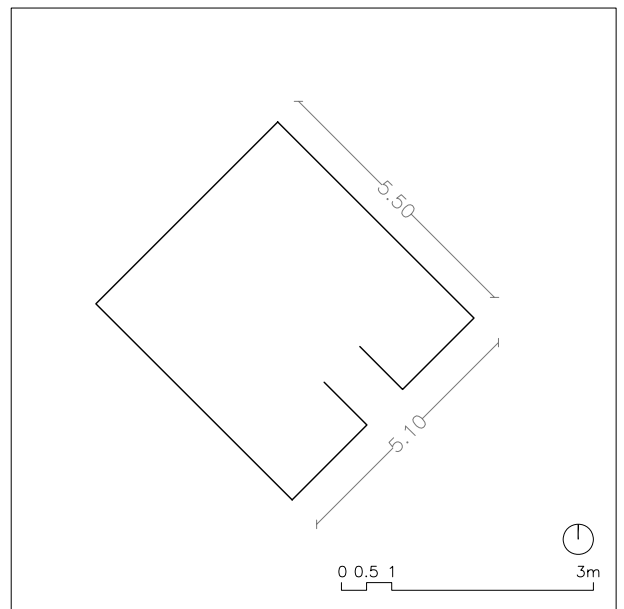
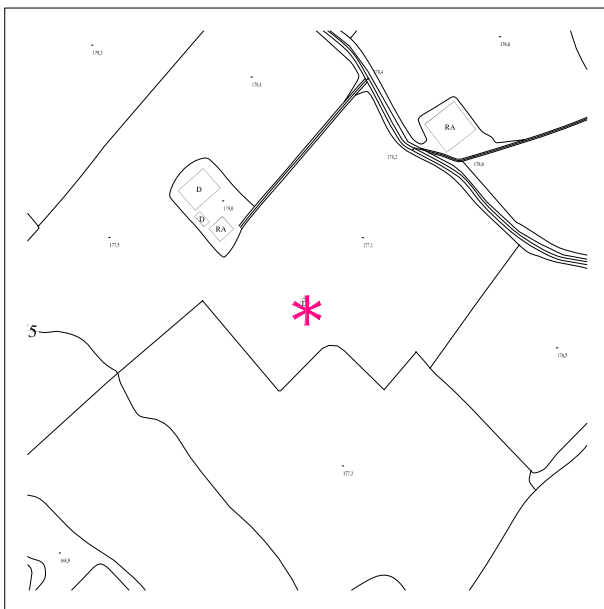
Dades Cadastrals: 43005A013000630000LE

Règim i qualificació: Rústic.

Categoria: Bé d'Interès.

Identificació al plànol: b062

PLÀNOLS I FOTOGRAFIES





NOM BARRACA

NÚMERO FITXA b062

#### DESCRIPCIÓ DEL BÉ

Època: Mitjans s. XIX

Descripció tipològica: Construcció simple de pedra seca, de grans dimensions i planta quadrada exteriorment. La porta o pas d'entrada, amb arc de mig punt, és tancada. Les parts baixes de les parets laterals estan acabades amb un arrebossat o esquerdejat. Se situa envoltada d'avellaners, en terrenys força planers, i orientada a llevant. Prop hi ha acumulacions de pedres que per la seva forma i dimensió semblen barraques, però que no ho són.

Ús actual, titularitat

Ús: Agrícola, magatzem d'eines i aixopluc.

Estat de conservació: Bo

Localització, accessibilitat: Pel camí dels Quins, no massa lluny del camí.

#### RAONS D'INCORPORAR AL CATÀLEG

Raons paisatgístiques: Com element o bé integrat al paisatge.

Raons Històriques i Arquitectòniques: Interès etnològic; com a representació de l'arquitectura popular de pedra seca. També com a tipologia d'edificació.

#### DETERMINACIONS NORMATIVES

Nivell de protecció: Total, tipològic.

Obres permeses: Es permeten obres de consolidació, conservació i restauració, a fi i efecte de conservar i millorar l'edificació existent. No es permetran, en cap cas obres, d'adició o ampliació.

Elements a protegir: Seran elements de protecció el volum, les façanes, la coberta i, si és el cas, els elements específics que hi hagi (forats, petits banc, fornícules...).

Elements modificables: Si procedeix, es permetrà també recuperar i rehabilitar els elements singulars, sempre amb l'estudi que ho justifiqui convenientment.

Elements de modificació o demolició obligada: Si s'escau es permetran obres d'enderroc d'elements o construccions que s'hagin afegit posteriorment, o que en desvirtuin l'aspecte original. Per realitzar aquest tipus d'intervenció, es justificaran convenientment amb estudis previs que determinin l'estat inicial.

Altres condicions d'ordenació: S'intentarà en tot moment conservar l'entorn paisatgístic més proper a la barraca (arranjament del camí d'accés, arbrat, vegetació, atalussaments...), sense que això comporti modificar l'entorn inicial o original.

Usos permesos: Exclusivament es mantindrà l'ús original, i per tant, associat a les explotacions agrícoles.

Observacions: Es tindrà cura en els materials emprats (pedra seca, sense cap tipus d'aglomerant), així com en la tècnica constructiva. També se'n mantindrà l'ús, amb caràcter més aviat agrícola.

NOM BARRACA

NÚMERO FITXA B063

DADES GENERALS

Nucli, partida o indret:

Adreça o indret: Partida dels Quins

Coordenades UTM x: 348382 y:4567326 z:167

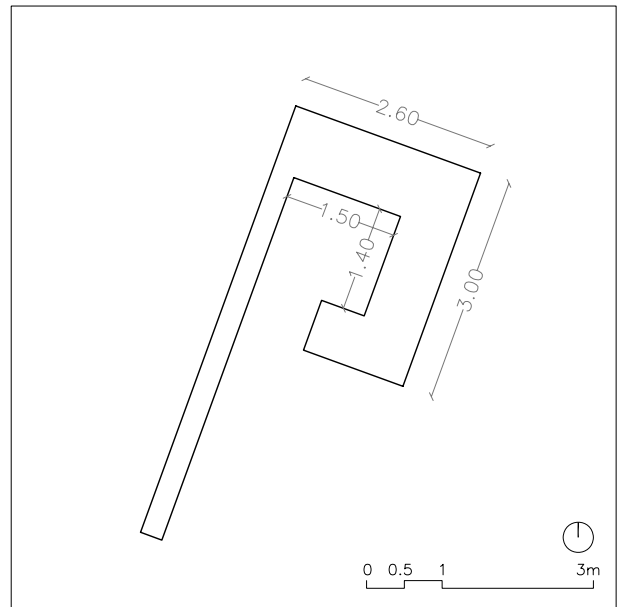
Dades Cadastrals: 43005A013000380000LB

Règim i qualificació: Rústic.

Categoria: Bé d'Interès.

Identificació al plànol: b063

PLÀNOLS I FOTOGRAFIES





NOM BARRACA

NÚMERO FITXA B063

#### DESCRIPCIÓ DEL BÉ

Època: Mitjans s. XIX

Descripció tipològica: Construcció de pedra seca de planta més aviat quadrada, tan exteriorment com a l'interior. La volta interior té una alçada de 1,50 m. La porta o pas d'entrada té llinda plana, d'una sola pedra. En un entorn forestal, i en un terreny força planer s'orienta a sud-est, quasi a migdia.

Ús actual, titularitat

Ús: Agrari, magatzem d'eines i aixopluc.

Estat de conservació: Bo

Localització, accessibilitat: Pel camí dels Quins, en direcció al Rourell.

#### RAONS D'INCORPORAR AL CATÀLEG

Raons paisatgístiques: Com element o bé integrat al paisatge.

Raons Històriques i Arquitectòniques: Interès etnològic; com a representació de l'arquitectura popular de pedra seca. També com a tipologia d'edificació.

#### DETERMINACIONS NORMATIVES

Nivell de protecció: Total, tipològic.

Obres permeses: Es permeten obres de consolidació, conservació i restauració, a fi i efecte de conservar i millorar l'edificació existent. No es permetran, en cap cas obres, d'adició o ampliació.

Elements a protegir: Seran elements de protecció el volum, les façanes, la coberta i, si és el cas, els elements específics que hi hagi (forats, petits banc, fornícules...).

Elements modificables: Si procedeix, es permetrà també recuperar i rehabilitar els elements singulars, sempre amb l'estudi que ho justifiqui convenientment.

Elements de modificació o demolició obligada: Si s'escau es permetran obres d'enderroc d'elements o construccions que s'hagin afegit posteriorment, o que en desvirtuin l'aspecte original. Per realitzar aquest tipus d'intervenció, es justificaran convenientment amb estudis previs que determinin l'estat inicial.

Altres condicions d'ordenació: S'intentarà en tot moment conservar l'entorn paisatgístic més proper a la barraca (arranjament del camí d'accés, arbrat, vegetació, atalussaments...), sense que això comporti modificar l'entorn inicial o original.

Usos permesos: Exclusivament es mantindrà l'ús original, i per tant, associat a les explotacions agrícoles.

Observacions: Es tindrà cura en els materials emprats (pedra seca, sense cap tipus d'aglomerant), així com en la tècnica constructiva. També se'n mantindrà l'ús, amb caràcter més aviat agrícola.

NOM BARRACA

NÚMERO FITXA b064

DADES GENERALS

Nucli, partida o indret

Adreça o indret: Partida dels Quins

Coordenades UTM x: 348447 y:4567471 z:180

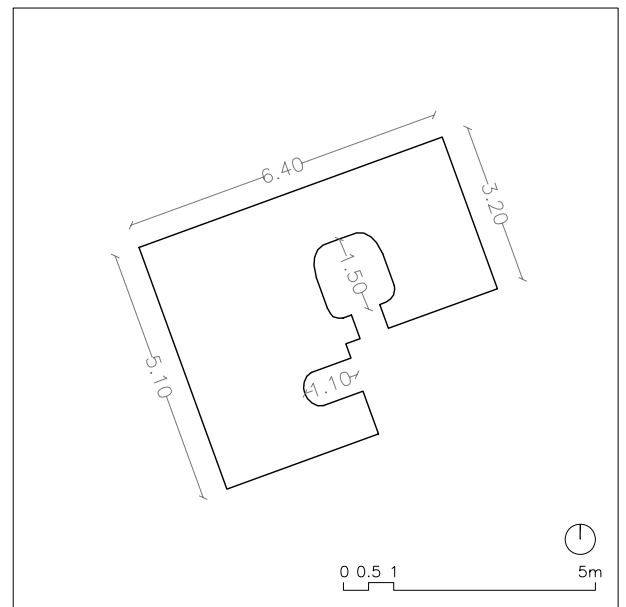
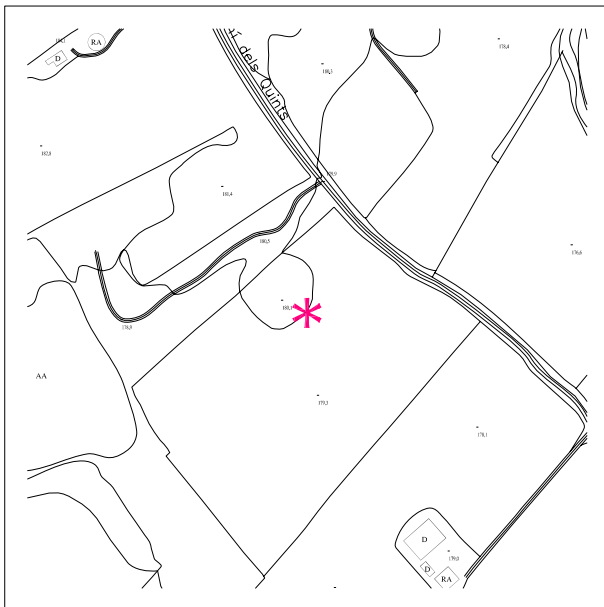
Dades Cadastrals: 43005A013000350000LH

Règim i qualificació: Rústic.

Categoria: Bé d'Interès.

Identificació al plànol: b064

PLÀNOLS I FOTOGRAFIES



NOM BARRACA

NÚMERO FITXA b064

#### DESCRIPCIÓ DEL BÉ

Època: Mitjans s. XIX

Descripció tipològica: Construcció de pedra seca, de grans dimensions, exteriorment de formes quadrades. Interiorment els recintes són més arrodonits, i petits de mida. Sembla ser un contenidor o una construcció d'emmagatzematge de pedra. en un terreny força planer, s'orienta a sudest, encara que la disposició de les peces creen un espai protegit.

Ús actual, titularitat

Ús: Agrícola, aixopluc i magatzem d'eines.

Estat de conservació: Bo

Localització, accessibilitat: Pel camí dels Quins, en una parcel·la particular.

#### RAONS D'INCORPORAR AL CATÀLEG

Raons paisatgístiques: Com element o bé integrat al paisatge.

Raons Històriques i Arquitectòniques: Interès etnològic; com a representació de l'arquitectura popular de pedra seca. També com a tipologia d'edificació.

#### DETERMINACIONS NORMATIVES

Nivell de protecció: Total, tipològic.

Obres permeses: Es permeten obres de consolidació, conservació i restauració, a fi i efecte de conservar i millorar l'edificació existent. No es permetran, en cap cas obres, d'adició o ampliació.

Elements a protegir: Seran elements de protecció el volum, les façanes, la coberta i, si és el cas, els elements específics que hi hagi (forats, petits banc, fornícules...).

Elements modificables: Si procedeix, es permetrà també recuperar i rehabilitar els elements singulars, sempre amb l'estudi que ho justifiqui convenientment.

Elements de modificació o demolició obligada: Si s'escau es permetran obres d'enderroc d'elements o construccions que s'hagin afegit posteriorment, o que en desvirtuin l'aspecte original. Per realitzar aquest tipus d'intervenció, es justificaran convenientment amb estudis previs que determinin l'estat inicial.

Altres condicions d'ordenació: S'intentarà en tot moment conservar l'entorn paisatgístic més proper a la barraca (arranjament del camí d'accés, arbrat, vegetació, atalussaments...), sense que això comporti modificar l'entorn inicial o original.

Usos permesos: Exclusivament es mantindrà l'ús original, i per tant, associat a les explotacions agrícoles.

Observacions: Es tindrà cura en els materials emprats (pedra seca, sense cap tipus d'aglomerant), així com en la tècnica constructiva. També se'n mantindrà l'ús, amb caràcter més aviat agrícola.



NOM BARRACA

NÚMERO FITXA b065

DADES GENERALS

Nucli, partida o indret

Adreça o indret: Partida dels Quins

Coordenades UTM x: 348056 y:4567491 z:187

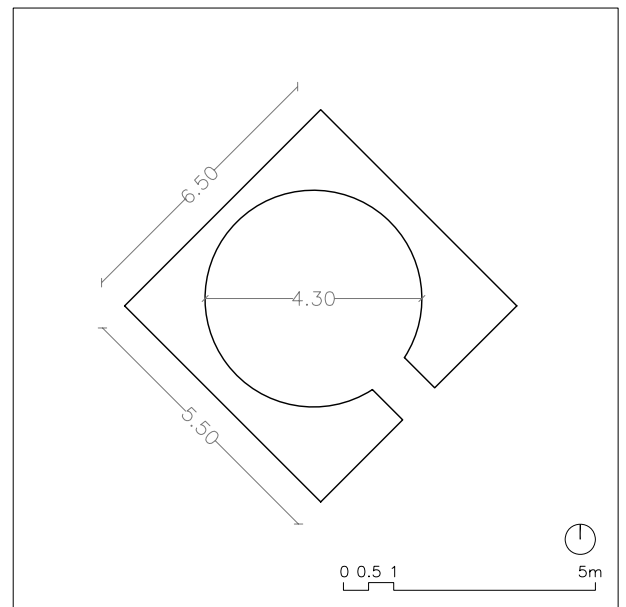
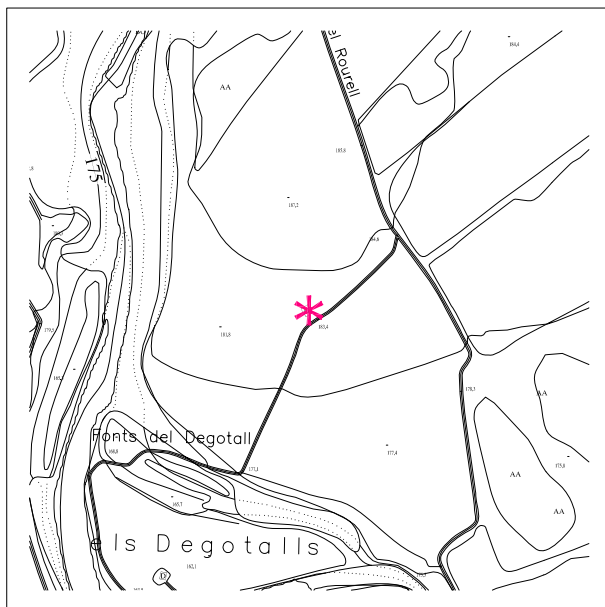
Dades Cadastrals: 43005A013000430000LG // 43005A013000440000LQ

Règim i qualificació: Rústic.

Categoria: Bé d'Interès.

Identificació al plànol: b065

PLÀNOLS I FOTOGRAFIES



NOM BARRACA

NÚMERO FITXA b065

#### DESCRIPCIÓ DEL BÉ

Època: Mitjans s. XIX

Descripció tipològica: Construcció simple de pedra seca, de planta quadrada exterior i planta circular interiorment, de grans dimensions. La porta o pas d'entrada, amb arc de mig punt, dóna pas a la volta interior també força alta, de 3.10 m. En un terreny planer, i en un entorn forestal, s'orienta a sudest. La barraca queda entre dues parcel·les.

Ús actual, titularitat

Ús: Agrari, aixopluc temporal i magatzem d'eines

Estat de conservació: Bo

Localització, accessibilitat: Pel camí dels Quins, en direcció al Rourell; no queda massa lluny del camí.

#### RAONS D'INCORPORAR AL CATÀLEG

Raons paisatgístiques: Com element o bé integrat al paisatge.

Raons Històriques i Arquitectòniques: Interès etnològic; com a representació de l'arquitectura popular de pedra seca. També com a tipologia d'edificació.

#### DETERMINACIONS NORMATIVES

Nivell de protecció: Total, tipològic.

Obres permeses: Es permeten obres de consolidació, conservació i restauració, a fi i efecte de conservar i millorar l'edificació existent. No es permetran, en cap cas obres, d'adició o ampliació.

Elements a protegir: Seran elements de protecció el volum, les façanes, la coberta i, si és el cas, els elements específics que hi hagi (forats, petits banc, fornícules...).

Elements modificables: Si procedeix, es permetrà també recuperar i rehabilitar els elements singulars, sempre amb l'estudi que ho justifiqui convenientment.

Elements de modificació o demolició obligada: Si s'escau es permetran obres d'enderroc d'elements o construccions que s'hagin afegit posteriorment, o que en desvirtuin l'aspecte original. Per realitzar aquest tipus d'intervenció, es justificaran convenientment amb estudis previs que determinin l'estat inicial.

Altres condicions d'ordenació: S'intentarà en tot moment conservar l'entorn paisatgístic més proper a la barraca (arranjament del camí d'accés, arbrat, vegetació, atalussaments...), sense que això comporti modificar l'entorn inicial o original.

Usos permesos: Exclusivament es mantindrà l'ús original, i per tant, associat a les explotacions agrícoles.

Observacions: Es tindrà cura en els materials emprats (pedra seca, sense cap tipus d'aglomerant), així com en la tècnica constructiva. També se'n mantindrà l'ús, amb caràcter més aviat agrícola.

NOM BARRACA

NÚMERO FITXA B066

DADES GENERALS

Nucli, partida o indret

Adreça o indret: Partida del Camí dels Quins

Coordenades UTM x: 348164 y:4567920 z:189

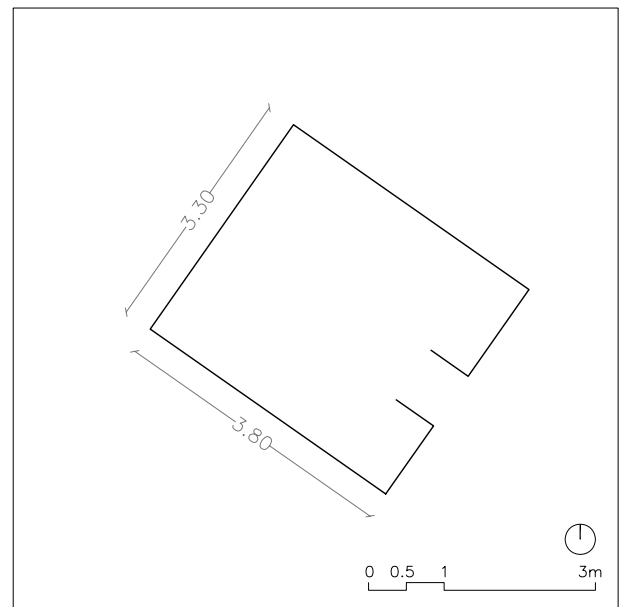
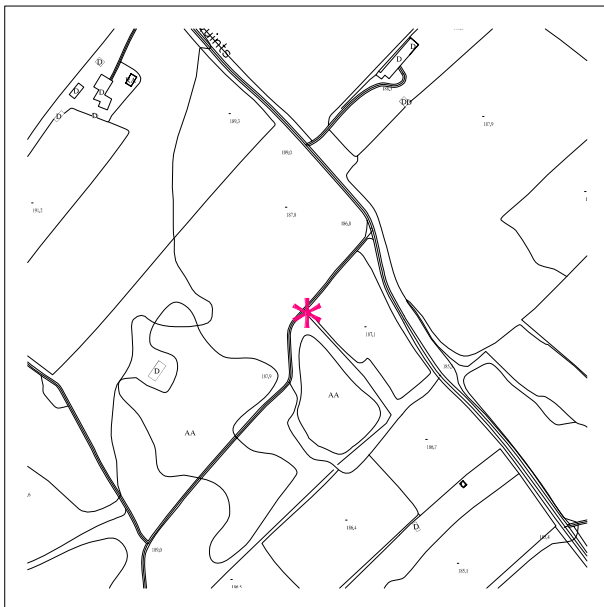
Dades Cadastrals: 43005A013000220000LK

Règim i qualificació: Rústic.

Categoria: Bé d'Interès.

Identificació al plànol: b066

PLÀNOLS I FOTOGRAFIES



NOM BARRACA

NÚMERO FITXA b066

#### DESCRIPCIÓ DEL BÉ

Època: Mitjans s. XIX

Descripció tipològica: Construcció de pedra seca, de petites dimensions, i forma quadrada exteriorment. La barraca estava en ruïnes i recentment ha sigut reconstruïda amb blocs de formigó arrebossades i teulada de fibrociment. En un entorn de conreus de secà, s'orienta a est. Avui dia té la funció de magatzem, la porta d'entrada és tancada.

Ús actual, titularitat

Ús: Agrícola, magatzem

Estat de conservació: Bo (reconstruïda)

Localització, accessibilitat: Al camí dels Quins, no massa lluny del mateix camí.

#### RAONS D'INCORPORAR AL CATÀLEG

Raons paisatgístiques: Com element o bé integrat al paisatge.

Raons Històriques i Arquitectòniques: Interès etnològic; com a representació de l'arquitectura popular de pedra seca. També com a tipologia d'edificació.

#### DETERMINACIONS NORMATIVES

Nivell de protecció: Total, tipològic.

Obres permeses: Es permeten obres de consolidació, conservació i restauració, a fi i efecte de conservar i millorar l'edificació existent. No es permetran, en cap cas obres, d'adició o ampliació.

Elements a protegir: Seran elements de protecció el volum, les façanes, la coberta i, si és el cas, els elements específics que hi hagi (forats, petits banc, fornícules...).

Elements modificables: Si procedeix, es permetrà també recuperar i rehabilitar els elements singulars, sempre amb l'estudi que ho justifiqui convenientment.

Elements de modificació o demolició obligada: Si s'escau es permetran obres d'enderroc d'elements o construccions que s'hagin afegit posteriorment, o que en desvirtuïn l'aspecte original. Per realitzar aquest tipus d'intervenció, es justificaran convenientment amb estudis previs que determinin l'estat inicial.

Altres condicions d'ordenació: S'intentarà en tot moment conservar l'entorn paisatgístic més proper a la barraca (arranjament del camí d'accés, arbrat, vegetació, atalussaments...), sense que aixó comporti modificar l'entorn inicial o original.

Usos permesos: Exclusivament es mantindrà l'ús original, i per tant, associat a les explotacions agrícoles.

Observacions: Es tindrà cura en els materials emprats (pedra seca, sense cap tipus d'aglomerant), així com en la tècnica constructiva. També se'n mantindrà l'ús, amb caràcter més aviat agrícola.

NOM BARRACA

NÚMERO FITXA b067

DADES GENERALS

Nucli, partida o indret

Adreça o indret: Partida dels Quins

Coordenades UTM x: 347825 y:4568007 z:194

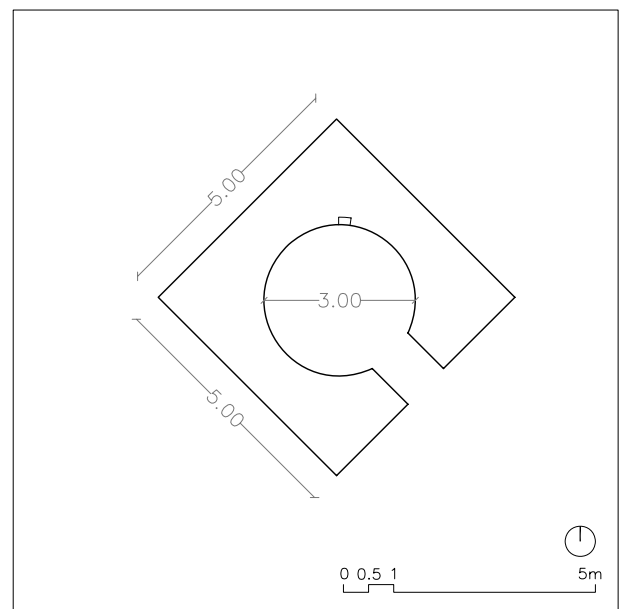
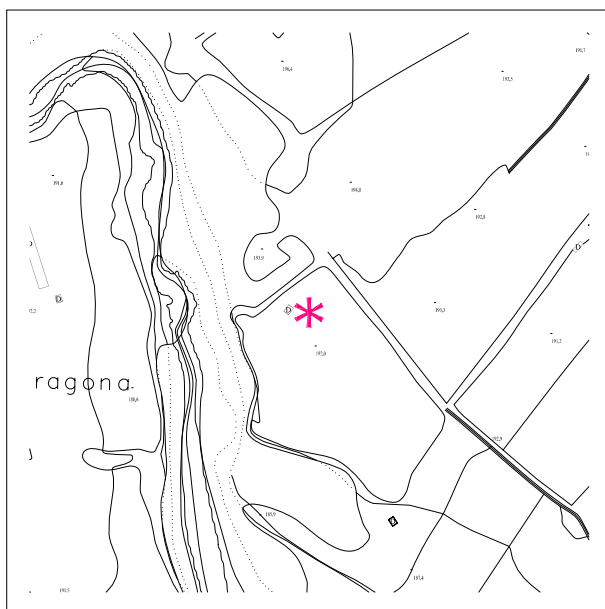
Dades Cadastrals: 43005A013000510000LF

Règim i qualificació: Rústic.

Categoria: Bé d'Interès.

Identificació al plànol: b067

PLÀNOLS I FOTOGRAFIES





NOM BARRACA

NÚMERO FITXA b067

DADES GENERALS

Nucli, partida o indret

Adreça o indret: Partida dels Quins

Coordenades UTM x: 347825 y:4568007 z:194

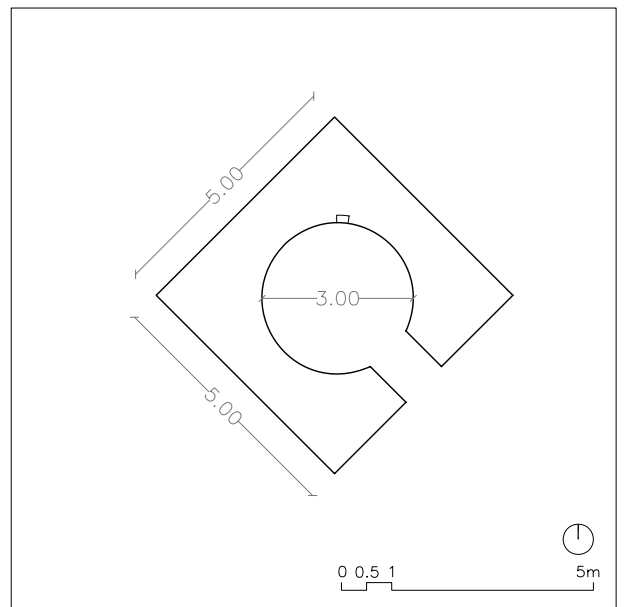
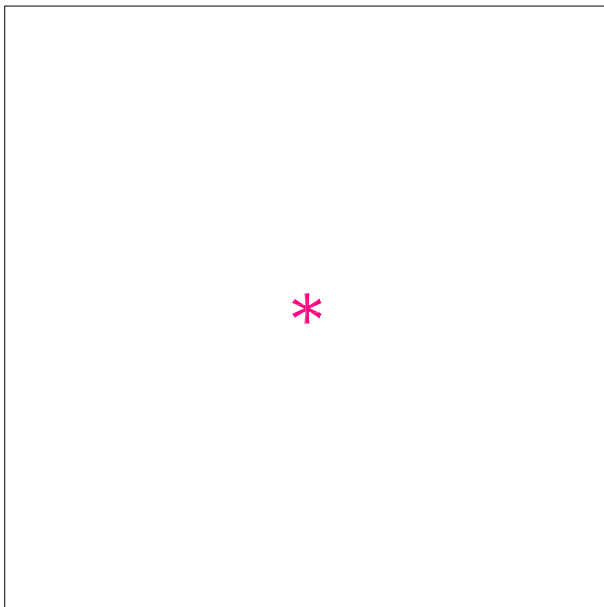
Dades Cadastrals: 43005A013000510000LF

Règim i qualificació: Rústic.

Categoria: Bé d'Interès.

Identificació al plànol: b067

PLÀNOLS I FOTOGRAFIES



NOM BARRACA

NÚMERO FITXA b068

DADES GENERALS

Nucli, partida o indret

Adreça o indret: Partida del Camí dels Quins

Coordenades UTM x: 348031 y:4567982 z:187

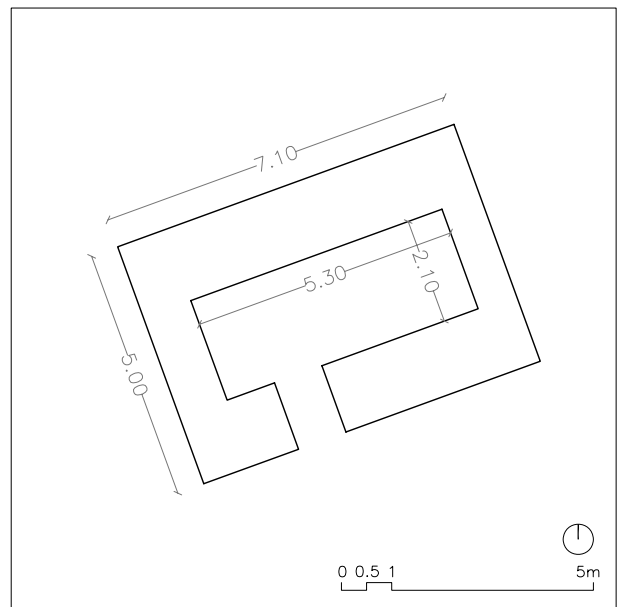
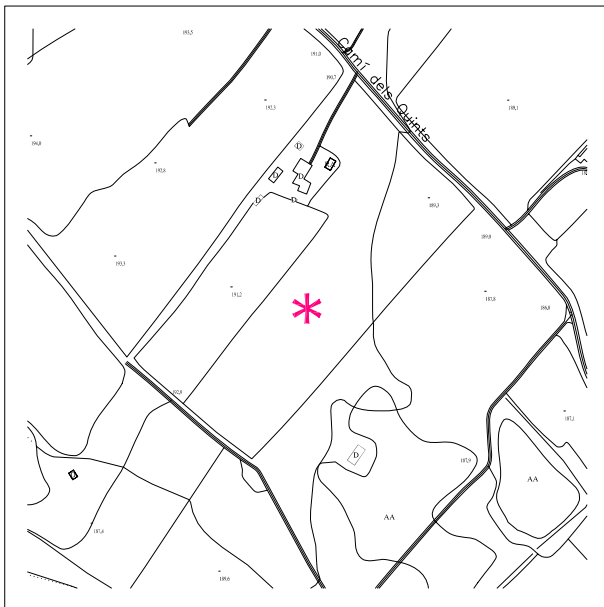
Dades Cadastrals: 43005A013000160000LF

Règim i qualificació: Rústic.

Categoria: Bé d'Interès.

Identificació al plànol: b068

PLÀNOLS I FOTOGRAFIES



NOM BARRACA

NÚMERO FITXA b068

DADES GENERALS

Nucli, partida o indret

Adreça o indret: Partida del Camí dels Quins

Coordenades UTM x: 348031 y:4567982 z:187

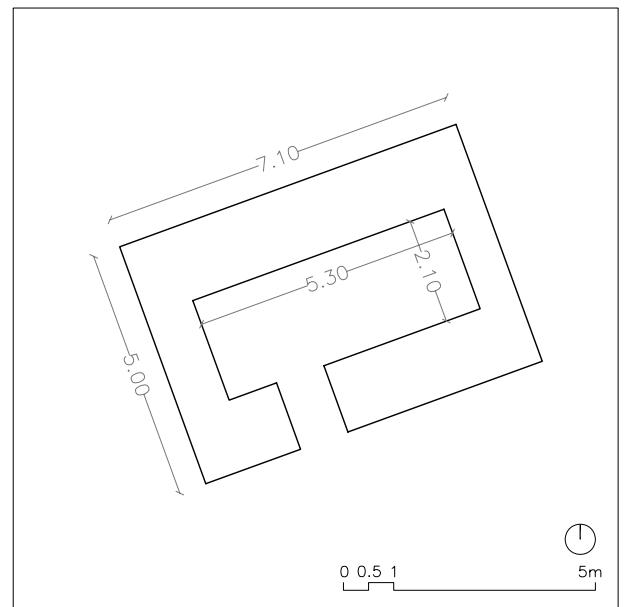
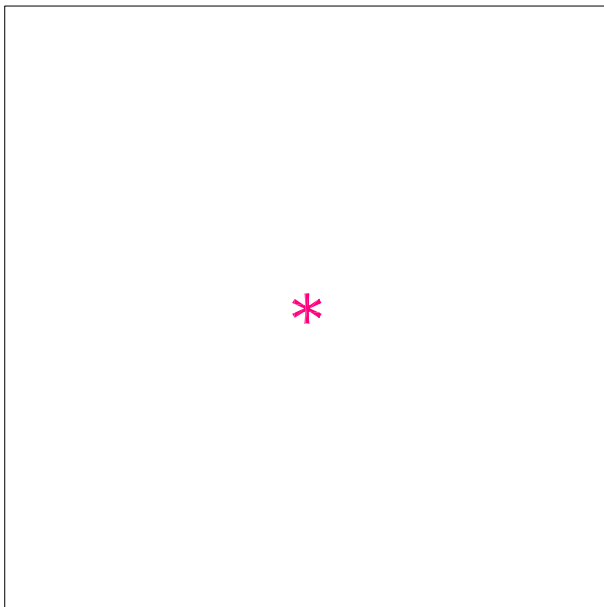
Dades Cadastrals: 43005A013000160000LF

Règim i qualificació: Rústic.

Categoria: Bé d'Interès.

Identificació al plànol: b068

PLÀNOLS I FOTOGRAFIES



NOM BARRACA

NÚMERO FITXA b069

DADES GENERALS

Nucli, partida o indret

Adreça o indret: Partida de la Tombassa - Camí de Valls

Coordenades UTM x: 347952 y:4569716 z:

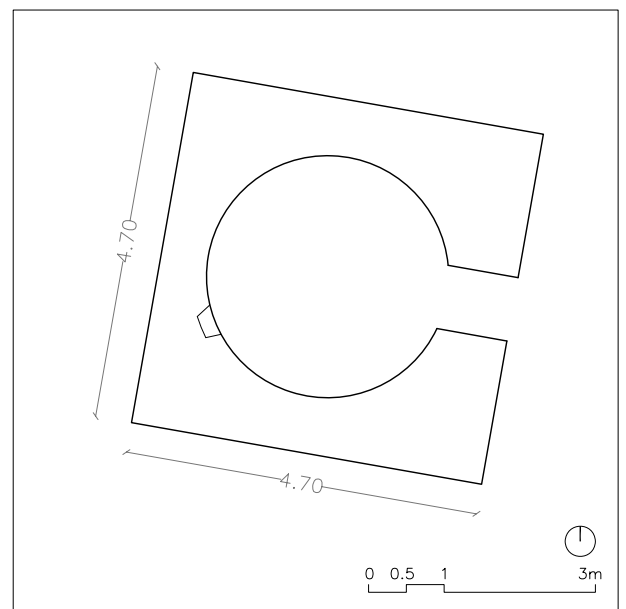
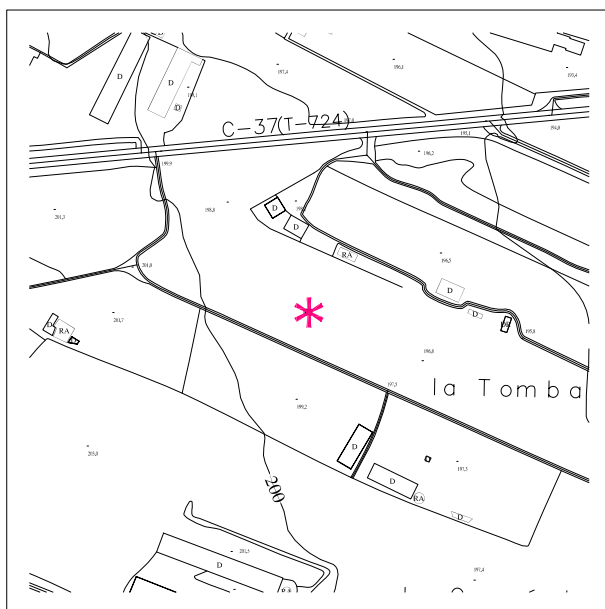
Dades Cadastrals: 43005A010000430000LH

Règim i qualificació: Rústic.

Categoria: Bé d'Interès.

Identificació al plànol: b069

PLÀNOLS I FOTOGRAFIES





NOM BARRACA

NÚMERO FITXA b069

DADES GENERALS

Nucli, partida o indret

Adreça o indret: Partida de la Tombassa - Camí de Valls

Coordenades UTM x: 347952 y:4569716 z:

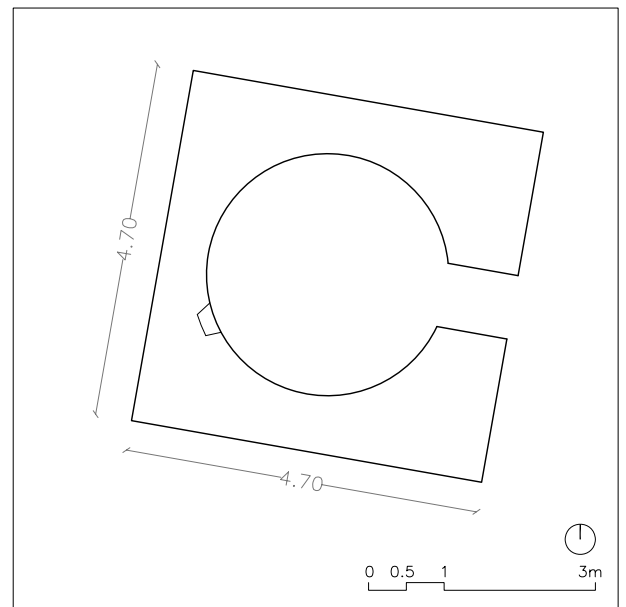
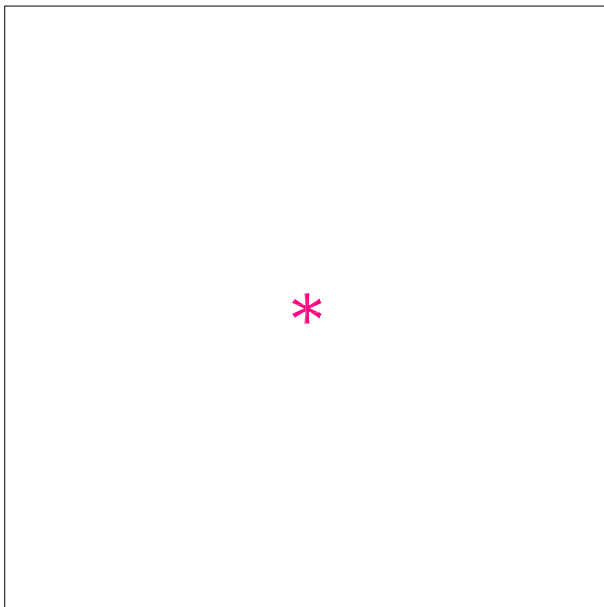
Dades Cadastrals: 43005A010000430000LH

Règim i qualificació: Rústic.

Categoria: Bé d'Interès.

Identificació al plànol: b069

PLÀNOLS I FOTOGRAFIES





NOM BARRACA

NÚMERO FITXA b070

DADES GENERALS

Nucli, partida o indret

Adreça o indret: Partida del Camí de Valls

Coordenades UTM x: 348898 y:4569491 z:

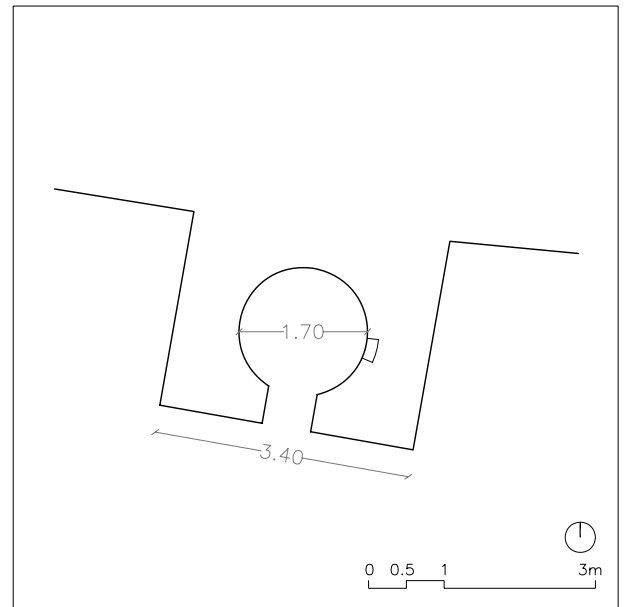
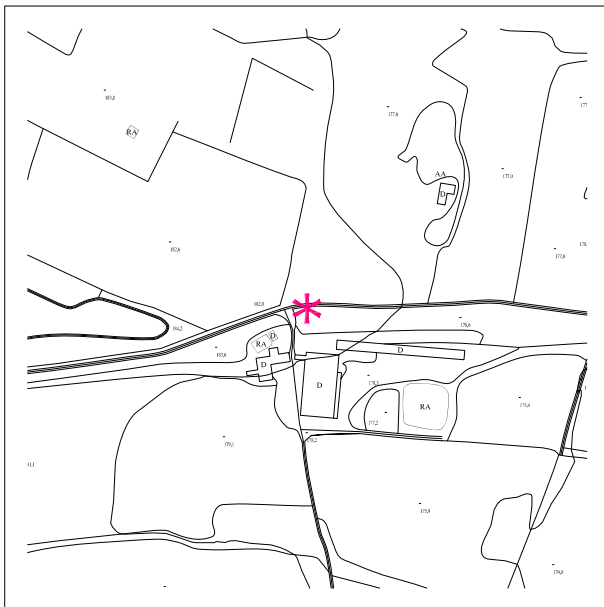
Dades Cadastrals: 43005A010001040000LU

Règim i qualificació: Rústic.

Categoria: Bé d'Interès.

Identificació al plànol: b070

PLÀNOLS I FOTOGRAFIES





NOM BARRACA

NÚMERO FITXA B070

#### DESCRIPCIÓ DEL BÉ

Època: Mitjans s. XIX

Descripció tipològica: Construcció de pedra seca de planta quadrada exteriorment i circular a l'interior. No massa gran és adossada a un marge. La porta arrodonida de llinda, dóna pas a un petit recinte interior, amb una volta d'1.70 m d'alçada. En aquest petit espai hi ha un forat o fornícula. Prop d'una granja, la barraca s'orienta a migdia.

Ús actual, titularitat

Ús: Agrícola, aixopluc i magatzem d'eines

Estat de conservació: Bo

Localització, accessibilitat: Pel camí de Valls, ja passat l'antic abocador.

#### RAONS D'INCORPORAR AL CATÀLEG

Raons paisatgístiques: Com element o bé integrat al paisatge.

Raons Històriques i Arquitectòniques: Interès etnològic; com a representació de l'arquitectura popular de pedra seca. També com a tipologia d'edificació.

#### DETERMINACIONS NORMATIVES

Nivell de protecció: Total, tipològic.

Obres permeses: Es permeten obres de consolidació, conservació i restauració, a fi i efecte de conservar i millorar l'edificació existent. No es permetran, en cap cas obres, d'adició o ampliació.

Elements a protegir: Seran elements de protecció el volum, les façanes, la coberta i, si és el cas, els elements específics que hi hagi (forats, petits banc, fornícules...).

Elements modificables: Si procedeix, es permetrà també recuperar i rehabilitar els elements singulars, sempre amb l'estudi que ho justifiqui convenientment.

Elements de modificació o demolició obligada: Si s'escau es permetran obres d'enderroc d'elements o construccions que s'hagin afegit posteriorment, o que en desvirtuin l'aspecte original. Per realitzar aquest tipus d'intervenció, es justificaran convenientment amb estudis previs que determinin l'estat inicial.

Altres condicions d'ordenació: S'intentarà en tot moment conservar l'entorn paisatgístic més proper a la barraca (arranjament del camí d'accés, arbrat, vegetació, atalussaments...), sense que aixó comporti modificar l'entorn inicial o original.

Usos permesos: Exclusivament es mantindrà l'ús original, i per tant, associat a les explotacions agrícoles.

Observacions: Es tindrà cura en els materials emprats (pedra seca, sense cap tipus d'aglomerant), així com en la tècnica constructiva. També se'n mantindrà l'ús, amb caràcter més aviat agrícola.