

NOM BARRACA

NÚMERO FITXA b071

DADES GENERALS

Nucli, partida o indret

Adreça o indret: Partida del Serradal

Coordenades UTM x: 349250 y:4570657 z:

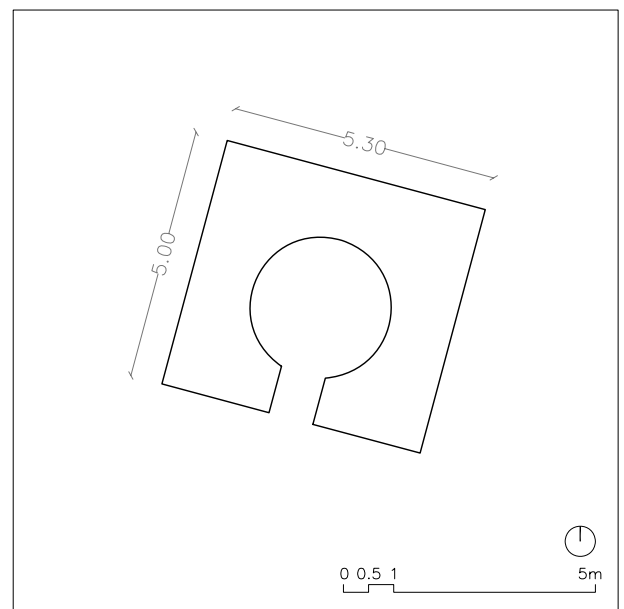
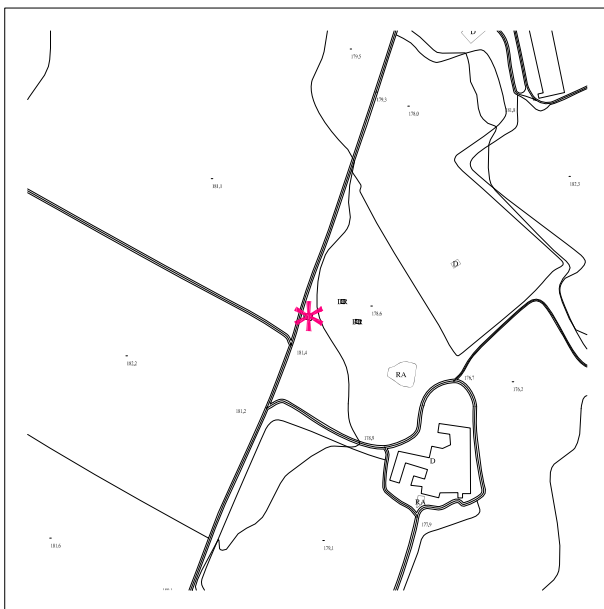
Dades Cadastrals: 43005A009001240000LW

Règim i qualificació: Rústic.

Categoria: Bé d'Interès.

Identificació al plànol: b071

PLÀNOLS I FOTOGRAFIES



NOM BARRACA

NÚMERO FITXA b071

DESCRIPCIÓ DEL BÉ

Època: Mitjans s. XIX

Descripció tipològica: Construcció simple de pedra seca, de grans dimensions, amb planta quadrada exterior i circular interiorment. L'entrada o porta és arrodonida, i dóna pas a la volta interior, força alta, de 2.30 m d'alçada. Situada en un terreny planer, la barraca s'orienta pràcticament a sud.

Ús actual, titularitat

Ús: Agrícola, aixopluc i magatzem d'eines

Estat de conservació: Regular, alguna part en ruïnes

Localització, accessibilitat: Prop d'una granja, al Serradal.

RAONS D'INCORPORAR AL CATÀLEG

Raons paisatgístiques: Com element o bé integrat al paisatge.

Raons Històriques i Arquitectòniques: Interès etnològic; com a representació de l'arquitectura popular de pedra seca. També com a tipologia d'edificació.

DETERMINACIONS NORMATIVES

Nivell de protecció: Total, tipològic.

Obres permeses: Es permeten obres de consolidació, conservació i restauració, a fi i efecte de conservar i millorar l'edificació existent. No es permetran, en cap cas obres, d'adició o ampliació.

Elements a protegir: Seran elements de protecció el volum, les façanes, la coberta i, si és el cas, els elements específics que hi hagi (forats, petits banc, fornícules...).

Elements modificables: Si procedeix, es permetrà també recuperar i rehabilitar els elements singulars, sempre amb l'estudi que ho justifiqui convenientment.

Elements de modificació o demolició obligada: Si s'escau es permetran obres d'enderroc d'elements o construccions que s'hagin afegit posteriorment, o que en desvirtuïn l'aspecte original. Per realitzar aquest tipus d'intervenció, es justificaran convenientment amb estudis previs que determinin l'estat inicial.

Altres condicions d'ordenació: S'intentarà en tot moment conservar l'entorn paisatgístic més proper a la barraca (arranjament del camí d'accés, arbrat, vegetació, atalussaments...), sense que això comporti modificar l'entorn inicial o original.

Usos permesos: Exclusivament es mantindrà l'ús original, i per tant, associat a les explotacions agrícoles.

Observacions: Es tindrà cura en els materials emprats (pedra seca, sense cap tipus d'aglomerant), així com en la tècnica constructiva. També se'n mantindrà l'ús, amb caràcter més aviat agrícola.

NOM BARRACA

NÚMERO FITXA b072

DADES GENERALS

Nucli, partida o indret

Adreça o indret: Partida del Segalés

Coordenades UTM x: 349283 y:4570649 z:

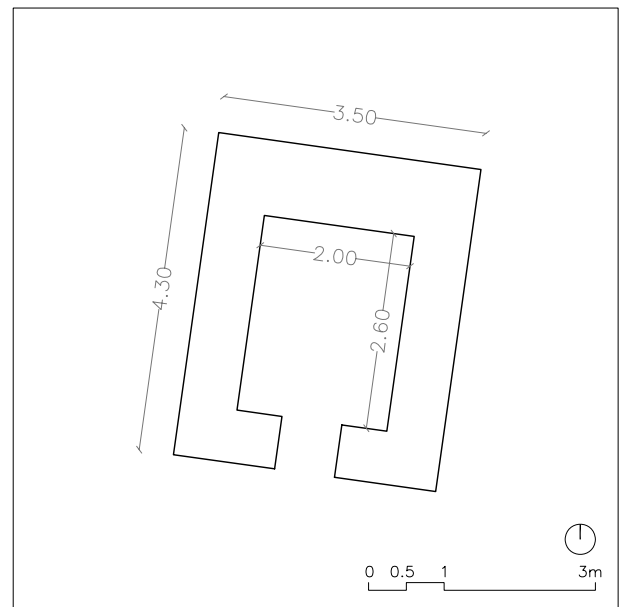
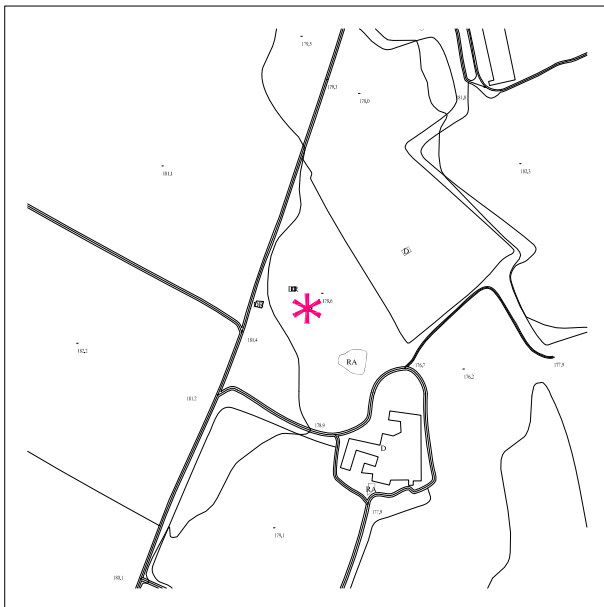
Dades Cadastrals: 43005A009001240000LW

Règim i qualificació: Rústic.

Categoria: Bé d'Interès.

Identificació al plànol: b072

PLÀNOLS I FOTOGRAFIES



NOM BARRACA

NÚMERO FITXA b072

DESCRIPCIÓ DEL BÉ

Època: Mitjans s. XIX

Descripció tipològica: Construcció simple de pedra seca, de dimensions mitjanes, planta rectangular tan a l'exterior com a l'interior. La porta d'entrada arrodonida, amb arc de mig punt, dóna pas a la volta interior que comença a estar en mal estat, i inicia l'enrunament. Envoltada de terreny de secà, la barraca s'orienta a migdia.

Ús actual, titularitat:

Ús: Agrícola, aixopluc i magatzem d'eines

Estat de conservació: Regular, inici de ruïnes

Localització, accessibilitat: A la partida del Segalés, prop del camí.

RAONS D'INCORPORAR AL CATÀLEG

Raons paisatgístiques: Com element o bé integrat al paisatge.

Raons Històriques i Arquitectòniques: Interès etnològic; com a representació de l'arquitectura popular de pedra seca. També com a tipologia d'edificació.

DETERMINACIONS NORMATIVES

Nivell de protecció: Total, tipològic.

Obres permeses: Es permeten obres de consolidació, conservació i restauració, a fi i efecte de conservar i millorar l'edificació existent. No es permetran, en cap cas obres, d'adició o ampliació.

Elements a protegir: Seran elements de protecció el volum, les façanes, la coberta i, si és el cas, els elements específics que hi hagi (forats, petits banc, fornícules...).

Elements modificables: Si procedeix, es permetrà també recuperar i rehabilitar els elements singulars, sempre amb l'estudi que ho justifiqui convenientment.

Elements de modificació o demolició obligada: Si s'escau es permetran obres d'enderroc d'elements o construccions que s'hagin afegit posteriorment, o que en desvirtuin l'aspecte original. Per realitzar aquest tipus d'intervenció, es justificaran convenientment amb estudis previs que determinin l'estat inicial.

Altres condicions d'ordenació: S'intentarà en tot moment conservar l'entorn paisatgístic més proper a la barraca (arranjament del camí d'accés, arbrat, vegetació, atalussaments...), sense que aixó comporti modificar l'entorn inicial o original.

Usos permesos: Exclusivament es mantindrà l'ús original, i per tant, associat a les explotacions agrícoles.

Observacions: Es tindrà cura en els materials emprats (pedra seca, sense cap tipus d'aglomerant), així com en la tècnica constructiva. També se'n mantindrà l'ús, amb caràcter més aviat agrícola.

NOM BARRACA

NÚMERO FITXA b073

DADES GENERALS

Nucli, partida o indret

Adreça o indret: Partida dels Segalés

Coordenades UTM x: 348930 y:4570278 z:

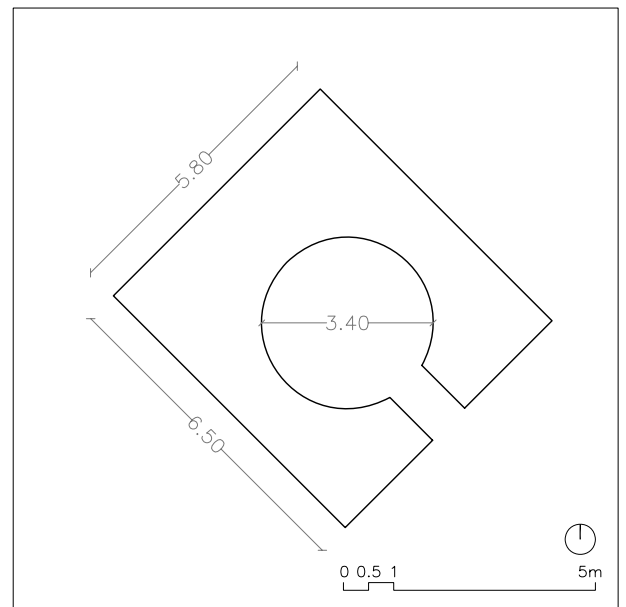
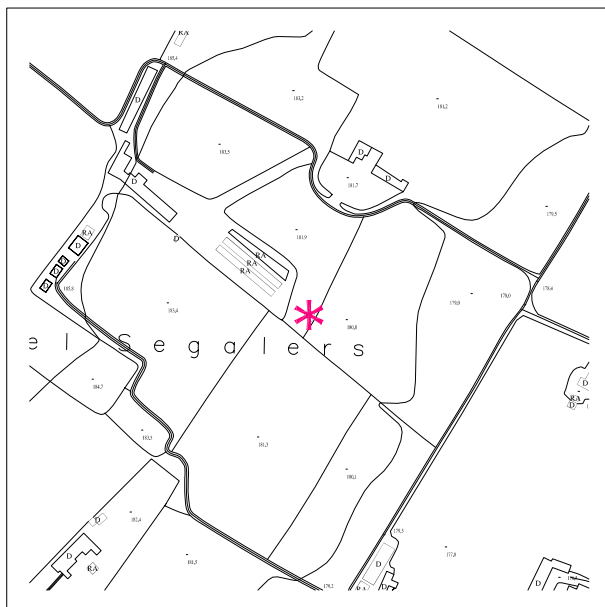
Dades Cadastrals: 43005A009001730000LO

Règim i qualificació: Rústic.

Categoria: Bé d'Interès.

Identificació al plànol: b073

PLÀNOLS I FOTOGRAFIES





NOM BARRACA

NÚMERO FITXA b073

DESCRIPCIÓ DEL BÉ

Època: Mitjans s. XIX

Descripció tipològica: Construcció de pedra seca de grans dimensions de planta pràcticament quadrada a l'exterior. El pas o porta d'entrada dóna pas a l'interior circular, amb una volta força alta, de 2,90 m d'alçada. En terrenys d'avellaners força plans, la barraca s'orienta a sudest.

Ús actual, titularitat

Ús: Agrari, magatzem d'eines i aixopluc

Estat de conservació: Bo

Localització, accessibilitat: A la partida dels Segalés, no massa lluny del camí.

RAONS D'INCORPORAR AL CATÀLEG

Raons paisatgístiques: Com element o bé integrat al paisatge.

Raons Històriques i Arquitectòniques: Interès etnològic; com a representació de l'arquitectura popular de pedra seca. També com a tipologia d'edificació.

DETERMINACIONS NORMATIVES

Nivell de protecció: Total, tipològic.

Obres permeses: Es permeten obres de consolidació, conservació i restauració, a fi i efecte de conservar i millorar l'edificació existent. No es permetran, en cap cas obres, d'adició o ampliació.

Elements a protegir: Seran elements de protecció el volum, les façanes, la coberta i, si és el cas, els elements específics que hi hagi (forats, petits banc, fornícules...).

Elements modificables: Si procedeix, es permetrà també recuperar i rehabilitar els elements singulars, sempre amb l'estudi que ho justifiqui convenientment.

Elements de modificació o demolició obligada: Si s'escau es permetran obres d'enderroc d'elements o construccions que s'hagin afegit posteriorment, o que en desvirtuïn l'aspecte original. Per realitzar aquest tipus d'intervenció, es justificaran convenientment amb estudis previs que determinin l'estat inicial.

Altres condicions d'ordenació: S'intentarà en tot moment conservar l'entorn paisatgístic més proper a la barraca (arranjament del camí d'accés, arbrat, vegetació, atalussaments...), sense que això comporti modificar l'entorn inicial o original.

Usos permesos: Exclusivament es mantindrà l'ús original, i per tant, associat a les explotacions agrícoles.

Observacions: Es tindrà cura en els materials emprats (pedra seca, sense cap tipus d'aglomerant), així com en la tècnica constructiva. També se'n mantindrà l'ús, amb caràcter més aviat agrícola.

NOM BARRACA

NÚMERO FITXA b074

DADES GENERALS

Nucli, partida o indret

Adreça o indret: Partida dels Segalés (Segalers)

Coordenades UTM x: 348662 y:4570089 z:

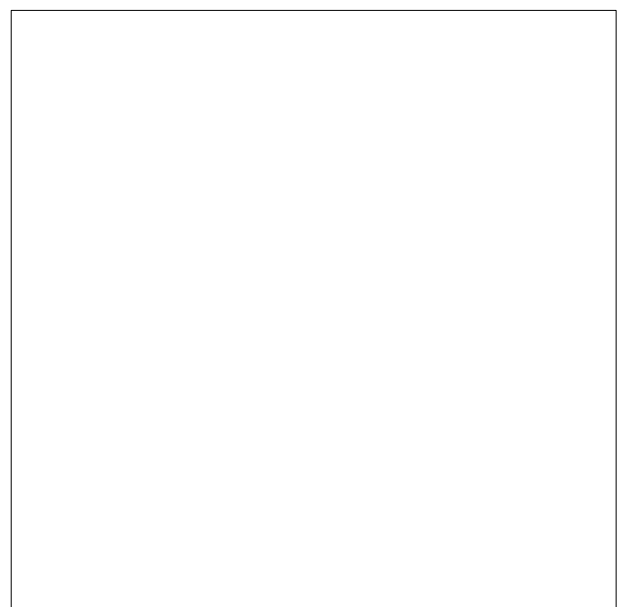
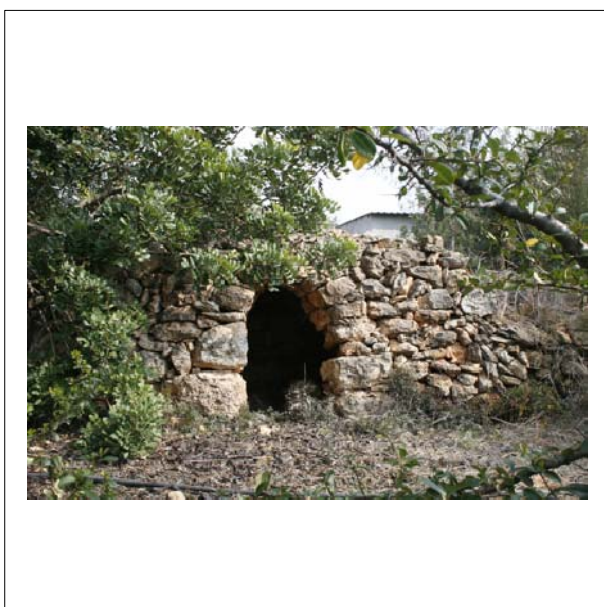
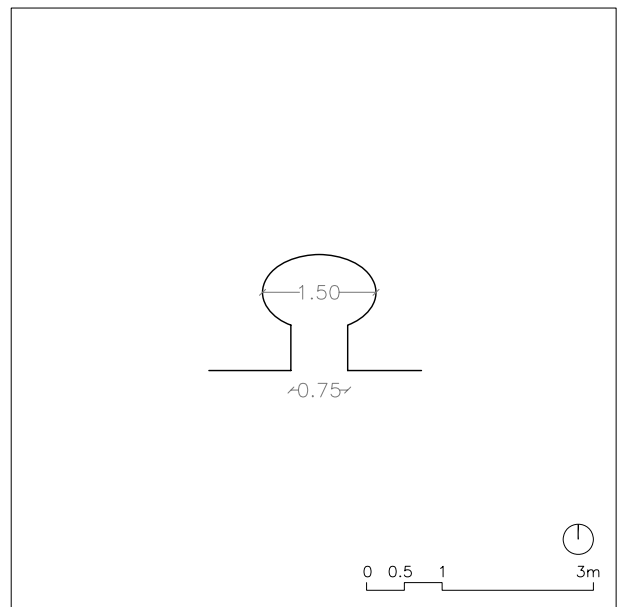
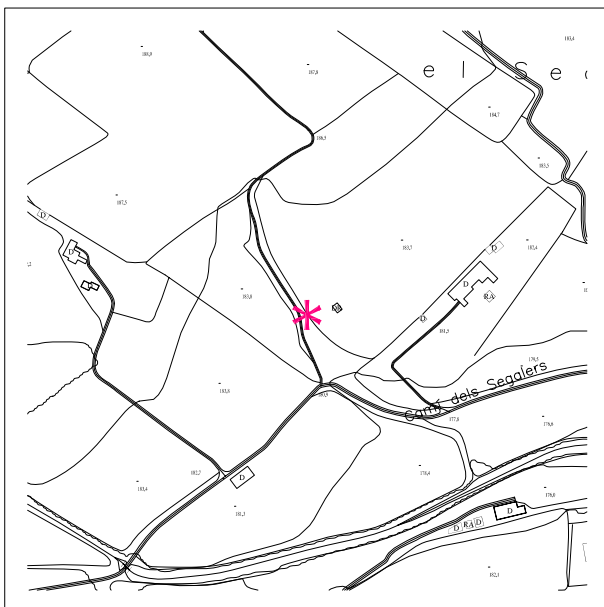
Dades Cadastrals: 43005A009002130000LE

Règim i qualificació: Rústic.

Categoria: Bé d'Interès.

Identificació al plànol: b074

PLÀNOLS I FOTOGRAFIES





NOM BARRACA

NÚMERO FITXA b074

DESCRIPCIÓ DEL BÉ

Època: Mitjans s. XIX

Descripció tipològica: Construcció de pedra seca, de diemnsions molt petites i forma més aviat arrodonida. Orientada a migdia, se situa a la recer d'un marge. Per la seva mida i ubicació, sembla ser un espai per deixar-hi eines. Hi ha una tanca que impedeix accedir-hi.

Ús actual, titularitat

Ús: Agrícola, magatzem d'eines i aixopluc.

Estat de conservació: Bo

Localització, accessibilitat: A la partida del Segalers, envoltada de terres de secà.

RAONS D'INCORPORAR AL CATÀLEG

Raons paisatgístiques: Com element o bé integrat al paisatge.

Raons Històriques i Arquitectòniques: Interès etnològic; com a representació de l'arquitectura popular de pedra seca. També com a tipologia d'edificació.

DETERMINACIONS NORMATIVES

Nivell de protecció: Total, tipològic.

Obres permeses: Es permeten obres de consolidació, conservació i restauració, a fi i efecte de conservar i millorar l'edificació existent. No es permetran, en cap cas obres, d'adició o ampliació.

Elements a protegir: Seran elements de protecció el volum, les façanes, la coberta i, si és el cas, els elements específics que hi hagi (forats, petits banc, fornícules...).

Elements modificables: Si procedeix, es permetrà també recuperar i rehabilitar els elements singulars, sempre amb l'estudi que ho justifiqui convenientment.

Elements de modificació o demolició obligada: Si s'escau es permetran obres d'enderroc d'elements o construccions que s'hagin afegit posteriorment, o que en desvirtuïn l'aspecte original. Per realitzar aquest tipus d'intervenció, es justificaran convenientment amb estudis previs que determinin l'estat inicial.

Altres condicions d'ordenació: S'intentarà en tot moment conservar l'entorn paisatgístic més proper a la barraca (arranjament del camí d'accés, arbrat, vegetació, atalussaments...), sense que aixó comporti modificar l'entorn inicial o original.

Usos permesos: Exclusivament es mantindrà l'ús original, i per tant, associat a les explotacions agrícoles.

Observacions: Es tindrà cura en els materials emprats (pedra seca, sense cap tipus d'aglomerant), així com en la tècnica constructiva. També se'n mantindrà l'ús, amb caràcter més aviat agrícola.

NOM BARRACA

NÚMERO FITXA b075

DADES GENERALS

Nucli, partida o indret

Adreça o indret: Partida de les Argiles

Coordenades UTM x: 348593 y:4570172 z:

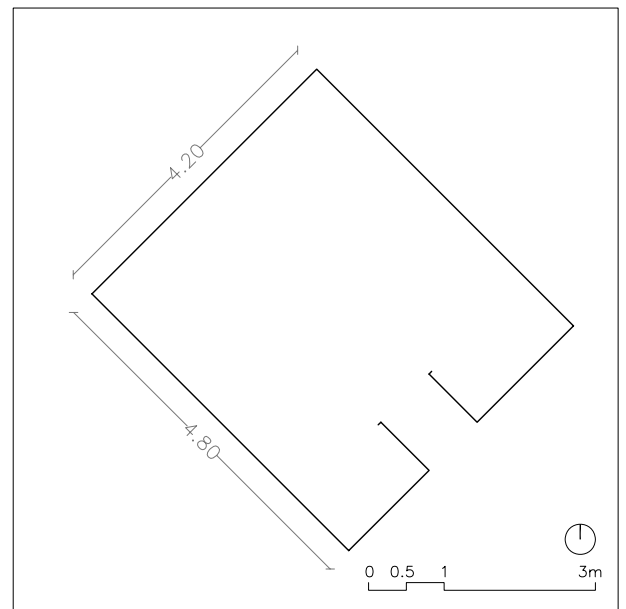
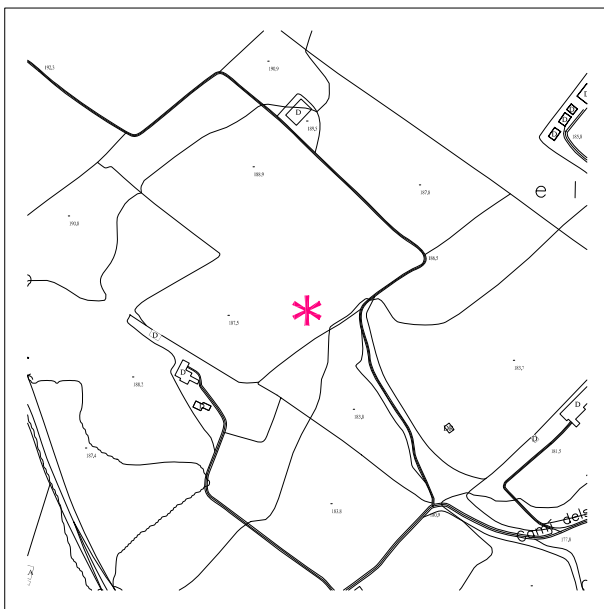
Dades Cadastrals: 43005A009001660000LL

Règim i qualificació: Rústic.

Categoria: Bé d'Interès.

Identificació al plànol: b075

PLÀNOLS I FOTOGRAFIES



NOM BARRACA

NÚMERO FITXA b075

DESCRIPCIÓ DEL BÉ

Època: Mitjans s. XIX

Descripció tipològica: Construcció de pedra seca de grans dimensions i planta rectangular exteriorment. La porta o pas d'entrada és arrodonida, amb pedres formant un arc de mig punt. Se situa en un extrem d'una parada d'avellaners i s'orienta a sudest. No s'hi pot accedir ja que queda dins d'una propietat tancada.

Ús actual, titularitat

Ús: Agrícola, aixopluc i magatzem d'eines.

Estat de conservació: Bo

Localització, accessibilitat: A la partida de les Argiles, en propietat privada.

RAONS D'INCORPORAR AL CATÀLEG

Raons paisatgístiques: Com element o bé integrat al paisatge.

Raons Històriques i Arquitectòniques: Interès etnològic; com a representació de l'arquitectura popular de pedra seca. També com a tipologia d'edificació.

DETERMINACIONS NORMATIVES

Nivell de protecció: Total, tipològic.

Obres permeses: Es permeten obres de consolidació, conservació i restauració, a fi i efecte de conservar i millorar l'edificació existent. No es permetran, en cap cas obres, d'adició o ampliació.

Elements a protegir: Seran elements de protecció el volum, les façanes, la coberta i, si és el cas, els elements específics que hi hagi (forats, petits banc, fornícules...).

Elements modificables: Si procedeix, es permetrà també recuperar i rehabilitar els elements singulars, sempre amb l'estudi que ho justifiqui convenientment.

Elements de modificació o demolició obligada: Si s'escau es permetran obres d'enderroc d'elements o construccions que s'hagin afegit posteriorment, o que en desvirtuïn l'aspecte original. Per realitzar aquest tipus d'intervenció, es justificaran convenientment amb estudis previs que determinin l'estat inicial.

Altres condicions d'ordenació: S'intentarà en tot moment conservar l'entorn paisatgístic més proper a la barraca (arranjament del camí d'accés, arbrat, vegetació, atalussaments...), sense que això comporti modificar l'entorn inicial o original.

Usos permesos: Exclusivament es mantindrà l'ús original, i per tant, associat a les explotacions agrícoles.

Observacions: Es tindrà cura en els materials emprats (pedra seca, sense cap tipus d'aglomerant), així com en la tècnica constructiva. També se'n mantindrà l'ús, amb caràcter més aviat agrícola.

NOM BARRACA

NÚMERO FITXA b076

DADES GENERALS

Nucli, partida o indret

Adreça o indret: Urbanització dels Muntanyans

Coordenades UTM x: 348355 y:4571802 z:

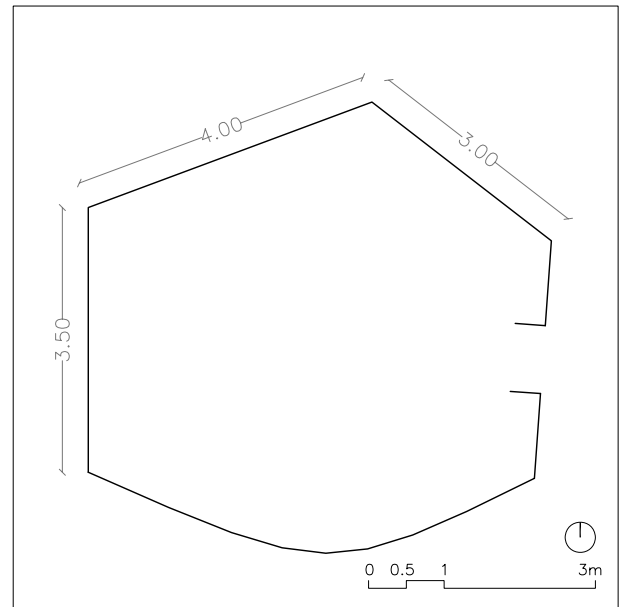
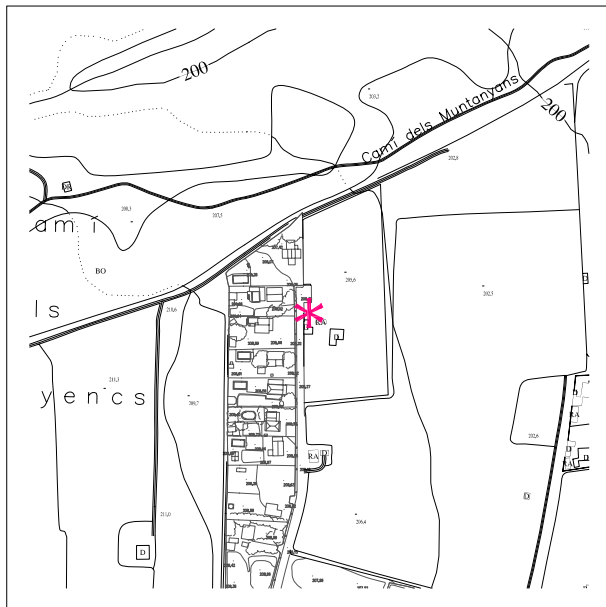
Dades Cadastrals: 43005A005000860000LS

Règim i qualificació: Rústic.

Categoria: Bé d'Interès.

Identificació al plànol: b076

PLÀNOLS I FOTOGRAFIES



NOM BARRACA

NÚMERO FITXA b076

DESCRIPCIÓ DEL BÉ

Època: Mitjans s. XIX

Descripció tipològica: Construcció de pedra seca, de planta irregular i grans dimensions. Darrerament, en obres de reforma o manteniment, s'ha formigonat la coberta. La barraca es troba dins d'una parcel·la de la urbanització. No s'hi pot accedir.

Ús actual, titularitat

Ús: Magatzem agrícola i aixopluc

Estat de conservació: Bo

Localització, accessibilitat: Quasi al final de la Urbanització Camí dels Muntanyans, a l'esquerra. És a tocar del carrer, i d'esquena a ell.

RAONS D'INCORPORAR AL CATÀLEG

Raons paisatgístiques: Com element o bé integrat al paisatge.

Raons Històriques i Arquitectòniques: Interès etnològic; com a representació de l'arquitectura popular de pedra seca. També com a tipologia d'edificació.

DETERMINACIONS NORMATIVES

Nivell de protecció: Total, tipològic.

Obres permeses: Es permeten obres de consolidació, conservació i restauració, a fi i efecte de conservar i millorar l'edificació existent. No es permetran, en cap cas obres, d'adició o ampliació.

Elements a protegir: Seran elements de protecció el volum, les façanes, la coberta i, si és el cas, els elements específics que hi hagi (forats, petits banc, fornícules...).

Elements modificables: Si procedeix, es permetrà també recuperar i rehabilitar els elements singulars, sempre amb l'estudi que ho justifiqui convenientment.

Elements de modificació o demolició obligada: Si s'escau es permetran obres d'enderroc d'elements o construccions que s'hagin afegit posteriorment, o que en desvirtuïn l'aspecte original. Per realitzar aquest tipus d'intervenció, es justificaran convenientment amb estudis previs que determinin l'estat inicial.

Altres condicions d'ordenació: S'intentarà en tot moment conservar l'entorn paisatgístic més proper a la barraca (arranjament del camí d'accés, arbrat, vegetació, atalussaments...), sense que això comporti modificar l'entorn inicial o original.

Usos permesos: Exclusivament es mantindrà l'ús original, i per tant, associat a les explotacions agrícoles.

Observacions: Es tindrà cura en els materials emprats (pedra seca, sense cap tipus d'aglomerant), així com en la tècnica constructiva. També se'n mantindrà l'ús, amb caràcter més aviat agrícola.

NOM BARRACA

NÚMERO FITXA b077

DADES GENERALS

Nucli, partida o indret

Adreça o indret: Partida del Camí dels Muntanyans

Coordenades UTM x: 348703 y:4571980 z:

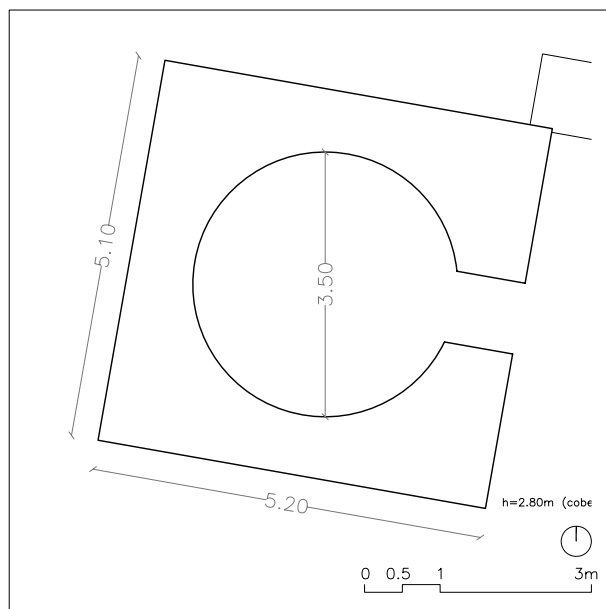
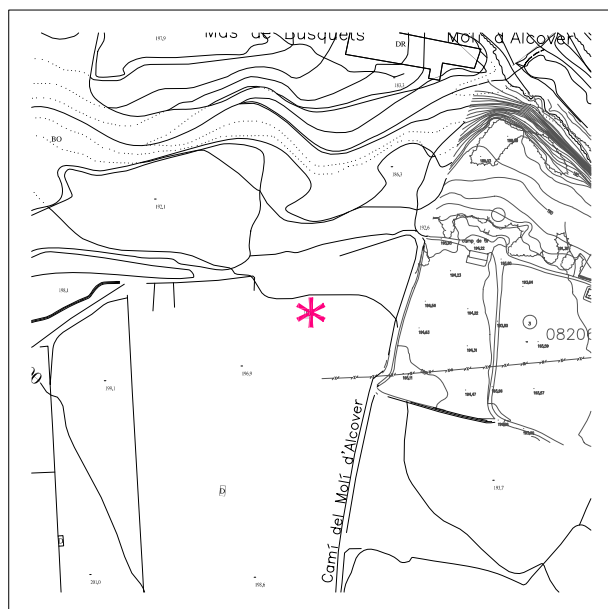
Dades Cadastrals: 43005A005000630000LB

Règim i qualificació: Rústic.

Categoria: Bé d'Interès.

Identificació al plànol: b077

PLÀNOLS I FOTOGRAFIES



NOM BARRACA

NÚMERO FITXA b077

DESCRIPCIÓ DEL BÉ

Època: Mitjans s. XIX

Descripció tipològica: Construcció de pedra seca, de planta quadrada exteriorment i circular a l'interior. Entrada amb arc de mig punt; de grans dimensions, es troba en estat de ruïna, almenys la coberta. L'alçada de l'espai interior és de 2,80 m. En un entorn de terres de conreu de secà, avui dia abandonades, la barraca s'orienta a llevant.

Ús actual, titularitat

Ús: Agrícola, magatzem d'eines i aixopluc

Estat de conservació: Regular, la coberta, en ruïna.

Localització, accessibilitat: La barraca es troba prop d'un camí de ferradura, al camí dels Muntanyans, abans d'arribar a la urbanització Serradalt.

RAONS D'INCORPORAR AL CATÀLEG

Raons paisatgístiques: Com element o bé integrat al paisatge.

Raons Històriques i Arquitectòniques: Interès etnològic; com a representació de l'arquitectura popular de pedra seca. També com a tipologia d'edificació.

DETERMINACIONS NORMATIVES

Nivell de protecció: Total, tipològic.

Obres permeses: Es permeten obres de consolidació, conservació i restauració, a fi i efecte de conservar i millorar l'edificació existent. No es permetran, en cap cas obres, d'adició o ampliació.

Elements a protegir: Seran elements de protecció el volum, les façanes, la coberta i, si és el cas, els elements específics que hi hagi (forats, petits banc, fornícules...).

Elements modificables: Si procedeix, es permetrà també recuperar i rehabilitar els elements singulars, sempre amb l'estudi que ho justifiqui convenientment.

Elements de modificació o demolició obligada: Si s'escau es permetran obres d'enderroc d'elements o construccions que s'hagin afegit posteriorment, o que en desvirtuïn l'aspecte original. Per realitzar aquest tipus d'intervenció, es justificaran convenientment amb estudis previs que determinin l'estat inicial.

Altres condicions d'ordenació: S'intentarà en tot moment conservar l'entorn paisatgístic més proper a la barraca (arranjament del camí d'accés, arbrat, vegetació, atalussaments...), sense que aixó comporti modificar l'entorn inicial o original.

Usos permesos: Exclusivament es mantindrà l'ús original, i per tant, associat a les explotacions agrícoles.

Observacions: Es tindrà cura en els materials emprats (pedra seca, sense cap tipus d'aglomerant), així com en la tècnica constructiva. També se'n mantindrà l'ús, amb caràcter més aviat agrícola.

NOM BARRACA

NÚMERO FITXA b078

DADES GENERALS

Nucli, partida o indret

Adreça o indret: Partida de les Argiles

Coordenades UTM x: 347960 y:4570791 z:

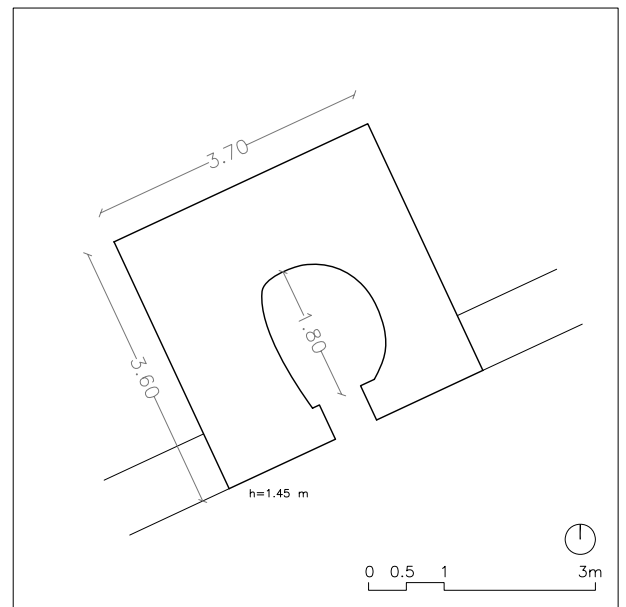
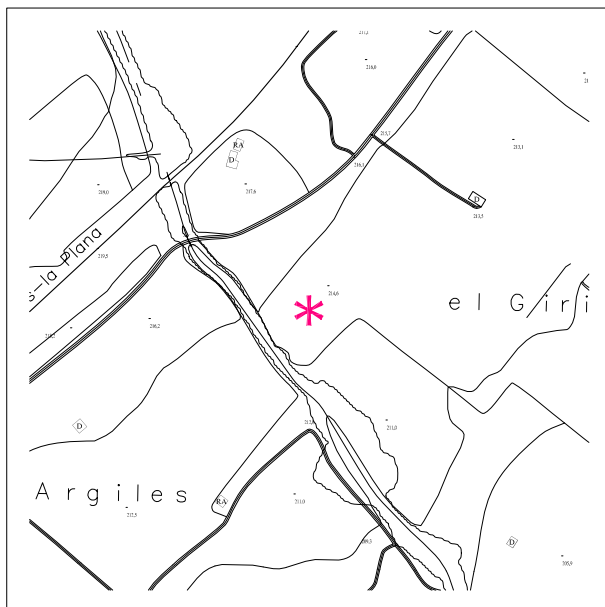
Dades Cadastrals: 43005A007000360000LE

Règim i qualificació: Rústic.

Categoria: Bé d'Interès.

Identificació al plànol: b078

PLÀNOLS I FOTOGRAFIES





NOM BARRACA

NÚMERO FITXA b078

DESCRIPCIÓ DEL BÉ

Època: Mitjans s. XIX

Descripció tipològica: Construcció simple de pedra seca, de petites dimensions situada al mig d'una parada de secà. Exteriorment és de forma més aviat quadrada i interiorment, elíptica o irregular. L'entrada, amb arc de mig punt, dona accés a l'espai interior no massa alt, de 1,45 m d'alçada. Es col.loca cara a migdia, i com a continuació d'una marge, integrat a ell.

Ús actual, titularitat

Ús: Agrícola, magatzem d'eines i aixopluc.

Estat de conservació: En bastant bon estat.

Localització, accessibilitat: La barraca es troba prop del camí dels Muntanyants, en un terreny de secà.

RAONS D'INCORPORAR AL CATÀLEG

Raons paisatgístiques: Com element o bé integrat al paisatge.

Raons Històriques i Arquitectòniques: Interès etnològic; com a representació de l'arquitectura popular de pedra seca. També com a tipologia d'edificació.

DETERMINACIONS NORMATIVES

Nivell de protecció: Total, tipològic.

Obres permeses: Es permeten obres de consolidació, conservació i restauració, a fi i efecte de conservar i millorar l'edificació existent. No es permetran, en cap cas obres, d'adició o ampliació.

Elements a protegir: Seran elements de protecció el volum, les façanes, la coberta i, si és el cas, els elements específics que hi hagi (forats, petits banc, fornícules...).

Elements modificables: Si procedeix, es permetrà també recuperar i rehabilitar els elements singulars, sempre amb l'estudi que ho justifiqui convenientment.

Elements de modificació o demolició obligada: Si s'escau es permetran obres d'enderroc d'elements o construccions que s'hagin afegit posteriorment, o que en desvirtuin l'aspecte original. Per realitzar aquest tipus d'intervenció, es justificaran convenientment amb estudis previs que determinin l'estat inicial.

Altres condicions d'ordenació: S'intentarà en tot moment conservar l'entorn paisatgístic més proper a la barraca (arranjament del camí d'accés, arbrat, vegetació, atalussaments...), sense que això comporti modificar l'entorn inicial o original.

Usos permesos: Exclusivament es mantindrà l'ús original, i per tant, associat a les explotacions agrícoles.

Observacions: Es tindrà cura en els materials emprats (pedra seca, sense cap tipus d'aglomerant), així com en la tècnica constructiva. També se'n mantindrà l'ús, amb caràcter més aviat agrícola.

NOM BARRACA

NÚMERO FITXA b079

DADES GENERALS

Nucli, partida o indret

Adreça o indret: Partida del Mutlló

Coordenades UTM x: 348322 y:4572153 z:

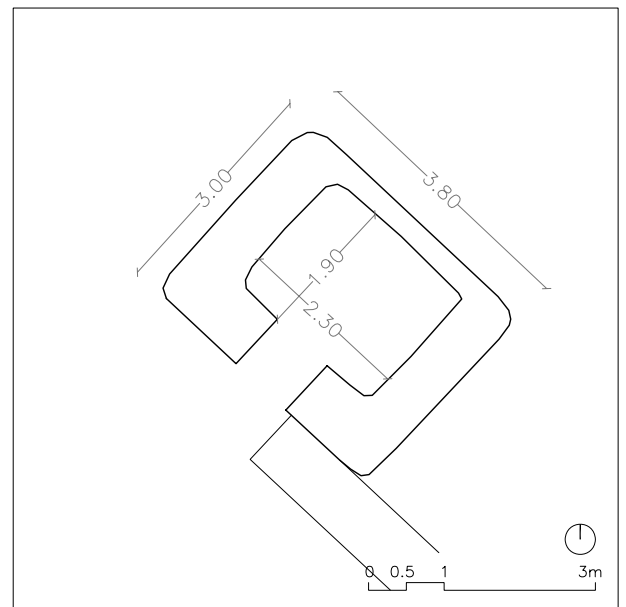
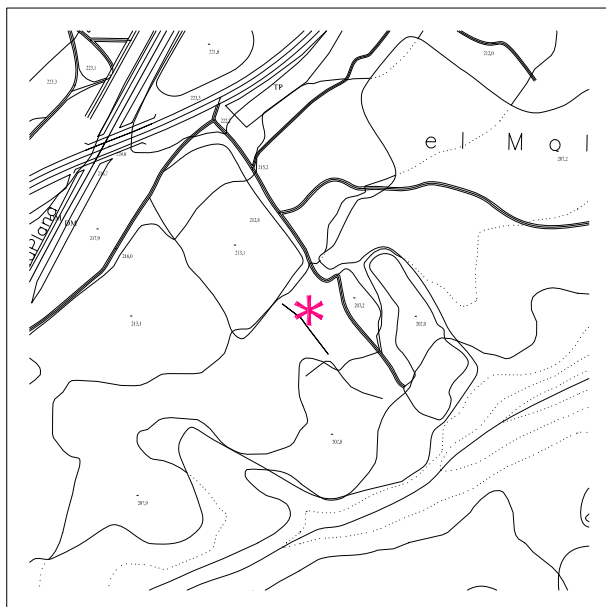
Dades Cadastrals: 43005A005000460000LD

Règim i qualificació: Rústic.

Categoria: Bé d'Interès.

Identificació al plànol: b079

PLÀNOLS I FOTOGRAFIES



NOM BARRACA

NÚMERO FITXA b079

DESCRIPCIÓ DEL BÉ

Època: Mitjans s. XIX

Descripció tipològica: Construcció simple de pedra seca, de planta rectangular, tant a l'exterior com a l'interior, amb les arestes arrodonides. De mida mitjana, es troba en no massa bon estat, ja que la coberta és en ruïna. La porta és amb un arc de mig punt. Se situa al mig d'una parada de secà, avui dia abandonada.

Ús actual, titularitat

Ús: Agrícola, aixopluc i magatzem d'eines.

Estat de conservació: Regular, la coberta mig en ruïna.

Localització, accessibilitat: La barraca es troba a la partida del Mutlló, mig amagada per la vegetació; per tant de difícil localització.

RAONS D'INCORPORAR AL CATÀLEG

Raons paisatgístiques: Com element o bé integrat al paisatge.

Raons Històriques i Arquitectòniques: Interès etnològic; com a representació de l'arquitectura popular de pedra seca. També com a tipologia d'edificació.

DETERMINACIONS NORMATIVES

Nivell de protecció: Total, tipològic.

Obres permeses: Es permeten obres de consolidació, conservació i restauració, a fi i efecte de conservar i millorar l'edificació existent. No es permetran, en cap cas obres, d'adició o ampliació.

Elements a protegir: Seran elements de protecció el volum, les façanes, la coberta i, si és el cas, els elements específics que hi hagi (forats, petits banc, fornícules...).

Elements modificables: Si procedeix, es permetrà també recuperar i rehabilitar els elements singulars, sempre amb l'estudi que ho justifiqui convenientment.

Elements de modificació o demolició obligada: Si s'escau es permetran obres d'enderroc d'elements o construccions que s'hagin afegit posteriorment, o que en desvirtuin l'aspecte original. Per realitzar aquest tipus d'intervenció, es justificaran convenientment amb estudis previs que determinin l'estat inicial.

Altres condicions d'ordenació: S'intentarà en tot moment conservar l'entorn paisatgístic més proper a la barraca (arranjament del camí d'accés, arbrat, vegetació, atalussaments...), sense que això comporti modificar l'entorn inicial o original.

Usos permesos: Exclusivament es mantindrà l'ús original, i per tant, associat a les explotacions agrícoles.

Observacions: Es tindrà cura en els materials emprats (pedra seca, sense cap tipus d'aglomerant), així com en la tècnica constructiva. També se'n mantindrà l'ús, amb caràcter més aviat agrícola.



NOM BARRACA

NÚMERO FITXA b080

DADES GENERALS

Nucli, partida o indret

Adreça o indret: Partida de les Planetes

Coordenades UTM x: 348771 y:4572316 z:

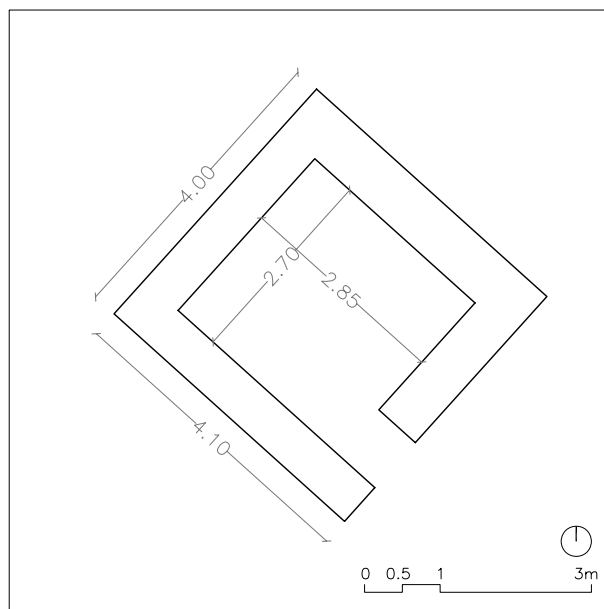
Dades Cadastrals: 43005A006000850000LK

Règim i qualificació: Rústic.

Categoria: Bé d'Interès.

Identificació al plànol: b080

PLÀNOLS I FOTOGRAFIES





NOM BARRACA

NÚMERO FITXA b080

DESCRIPCIÓ DEL BÉ

Època: Mitjans s. XIX

Descripció tipològica: Construcció simple de pedra seca, de planta quadrada, tant exteriorment com a l'interior. De mides considerables es situa en un terreny lleugerament en pendent, en conreu de secà. No es troba en massa bon estat. La porta, amb un arc de mig punt, es col·loca en un lateral de la façana; la barraca s'orienta a sud-est.

Ús actual, titularitat

Ús: Agrícola, de magatzem d'eines i aixopluc

Estat de conservació: Regular; la coberta es comença a enfonsar.

Localització, accessibilitat: La barraca es veu des del Molí d'Alcover, a l'altre costat del riu Francolí, a la partida de les Planetes, prop del nucli de la Plana

RAONS D'INCORPORAR AL CATÀLEG

Raons paisatgístiques: Com element o bé integrat al paisatge.

Raons Històriques i Arquitectòniques: Interès etnològic; com a representació de l'arquitectura popular de pedra seca. També com a tipologia d'edificació.

DETERMINACIONS NORMATIVES

Nivell de protecció: Total, tipològic.

Obres permeses: Es permeten obres de consolidació, conservació i restauració, a fi i efecte de conservar i millorar l'edificació existent. No es permetran, en cap cas obres, d'adició o ampliació.

Elements a protegir: Seran elements de protecció el volum, les façanes, la coberta i, si és el cas, els elements específics que hi hagi (forats, petits banc, fornícules...).

Elements modificables: Si procedeix, es permetrà també recuperar i rehabilitar els elements singulars, sempre amb l'estudi que ho justifiqui convenientment.

Elements de modificació o demolició obligada: Si s'escau es permetran obres d'enderroc d'elements o construccions que s'hagin afegit posteriorment, o que en desvirtuin l'aspecte original. Per realitzar aquest tipus d'intervenció, es justificaran convenientment amb estudis previs que determinin l'estat inicial.

Altres condicions d'ordenació: S'intentarà en tot moment conservar l'entorn paisatgístic més proper a la barraca (arranjament del camí d'accés, arbrat, vegetació, atalussaments...), sense que aixó comporti modificar l'entorn inicial o original.

Usos permesos: Exclusivament es mantindrà l'ús original, i per tant, associat a les explotacions agrícoles.

Observacions: Es tindrà cura en els materials emprats (pedra seca, sense cap tipus d'aglomerant), així com en la tècnica constructiva. També se'n mantindrà l'ús, amb caràcter més aviat agrícola.