

NOM **FONT D'EN SAIG**

NÚMERO FITXA **Fo01**

DADES GENERALS

Nucli, partida o indret: Fora del nucli urbà, al mas de Ferrer

Coordenades UTM x: 346375 y: 4572762 z: 468

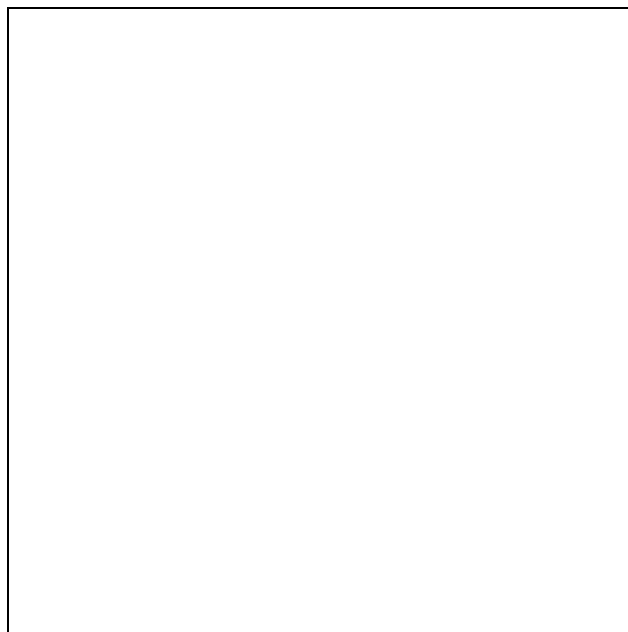
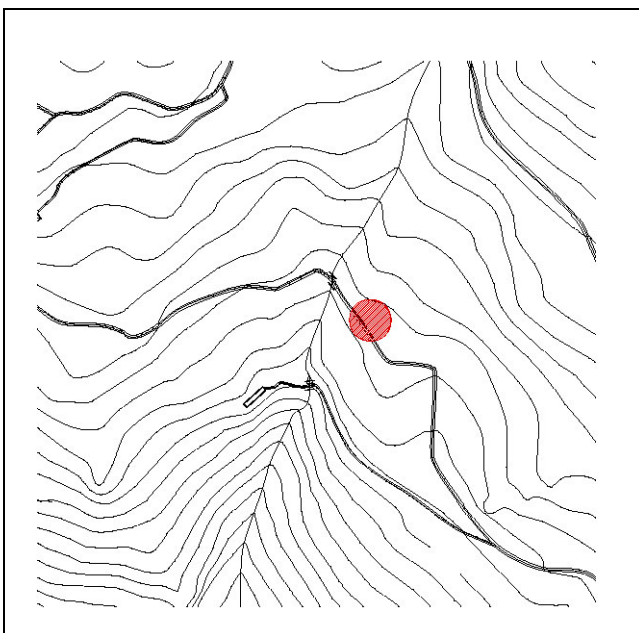
Dades Cadastrals: 43005A004000170000LW

Règim i qualificació: Rústic

Categoria: Bé d'Interès Natural

Identificació al plànol: Fo01

PLÀNOL I FOTOGRAFIES





NOM **FONT D'EN SAIG**

NÚMERO FITXA **Fo01**

DESCRIPCIÓ DEL BÉ

Descripció del bé i de l'entorn paisatgístic

Descripció Tipològica: Font natural situada prop del mas de Ferrer, de difícil localització.

Època:

Autor: Desconegut

Titularitat: Privada

Estat de conservació: Bo

RAONS D'INCORPORACIÓ AL CATÀLEG

Raons paisatgístiques: Com a bé integrat al paisatge, element que forma part del paisatge, que no s'associa l'entorn sense ell. Acostumen a ser béns que són referència topogràfica o de localització, que donen nom a partides del terme o contrades.

Raons Històriques i Arquitectòniques: Com a element per ell mateix. També com a tipologia i com a element amb caràcter social, que són motiu d'excursió o de trobada.

Bibliografia, documentació:

Fonts orals:

DETERMINACIONS NORMATIVES

Nivell de Protecció: Total, tipològic

Obres permeses: Es permeten només les obres de consolidació, conservació i restauració, per tal de mantenir exclusivament el bé existent. No es permeten, en cap cas, les obres que comportin algun tipus de creixement, siguin d'ampliació o adició.

Elements a preservar: Es mantindrà exclusivament la volumetria o forma del bé i els elements singulars que hi hagi. Es respectarà el llenguatge arquitectònic.

Elements modificables: Si procedeix i és el cas, es permetrà també recuperar i rehabilitar elements singulars, sempre amb l'estudi que ho justifiqui convenientment.

Elements de modificació o demolició obligada: Si s'escau, valorar l'aplicació de l'art. 50.3 de la LUC establint les limitacions d'aquesta. Es permetran obres d'enderroc de construccions o elements que s'hagin afegit posteriorment o que en desvirtuïn l'aspecte original. Per realitzar aquest tipus d'obres, es justificaran convenientment, amb estudis adients de caràcter històric i arquitectònic.

Altres condicions d'ordenació: Si és el cas, es conservarà en tot moment, l'entorn paisatgístic més proper al bé (arranjament del camí d'accés, arbrat, atalusaments ...) sense que això comporti la modificació de l'entorn inicial o original.

Usos permesos: En general, i com a criteri de partida, se'n mantindrà l'ús inicial. També hi haurà l'opció de canviar d'ús sempre que l'edifici ho permeti, i per tant que s'hi adapti, això és que no provoqui canvis tant de volum com d'aspecte, sobretot. Aquest canvi vindrà justificat de manera adient.

Observacions: En realitzar les obres permeses, es tindrà especial cura en els materials emprats i en el cromatisme, els colors escollits, així com en la tècnica constructiva.

NOM **FONT DEL MAS DEL GAT**

NÚMERO FITXA **Fo02**

DADES GENERALS

Nucli, partida o indret: Fora del nucli urbà, al mas del Gat

Coordenades UTM x: 344684 y: 4573315 z: 669

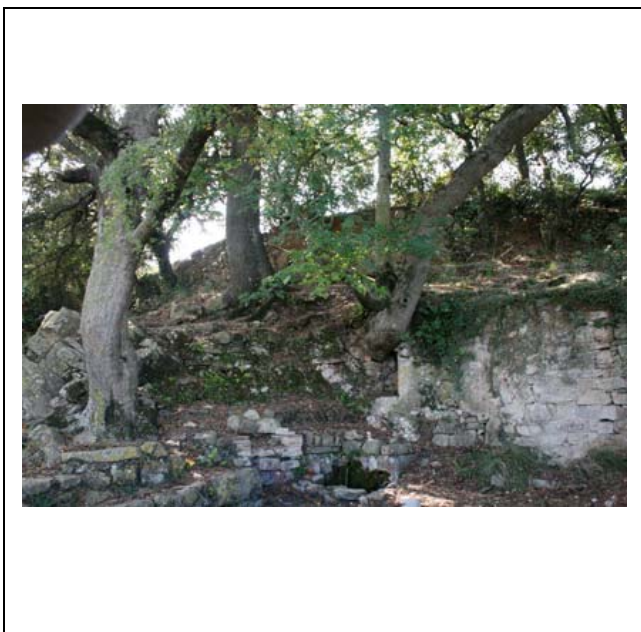
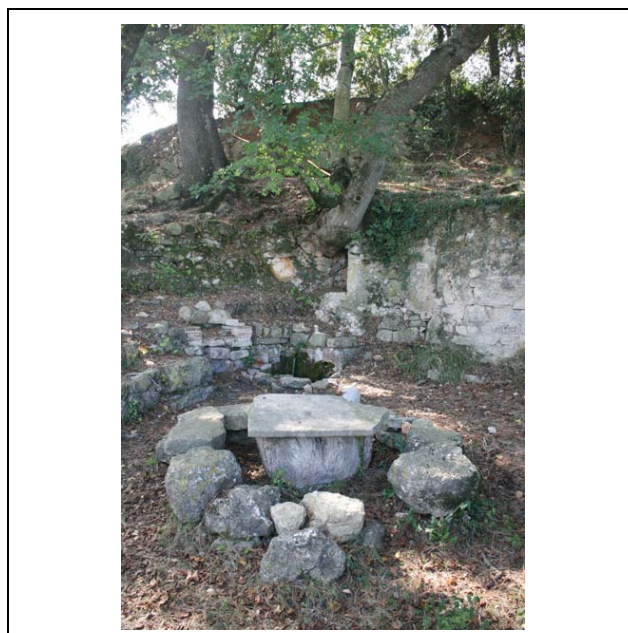
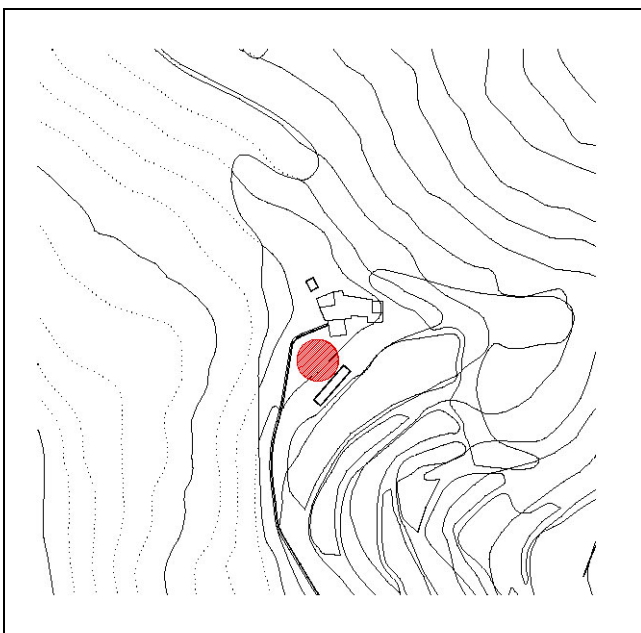
Dades Cadastrals: 43005A002000020000LW

Règim i qualificació: Rústic

Categoria: Bé d'Interès Natural

Identificació al plànol: Fo02

PLÀNOL I FOTOGRAFIES





NOM **FONT DEL MAS DEL GAT**

NÚMERO FITXA **Fo02**

DESCRIPCIÓ DEL BÉ

Descripció del bé i de l'entorn paisatgístic

Descripció Tipològica: Font natural situada prop del mas del Gat.

Època:

Autor: Desconegut

Titularitat: Privada

Estat de conservació: Bo

RAONS D'INCORPORACIÓ AL CATÀLEG

Raons paisatgístiques: Com a bé integrat al paisatge, element que forma part del paisatge, que no s'associa l'entorn sense ell. Acostumen a ser béns que són referència topogràfica o de localització, que donen nom a partides del terme o contrades.

Raons Històriques i Arquitectòniques: Com a element per ell mateix. També com a tipologia i com a element amb caràcter social, que són motiu d'excursió o de trobada.

Bibliografia, documentació:

Fonts orals:

DETERMINACIONS NORMATIVES

Nivell de Protecció: Total, tipològic

Obres permeses: Es permeten només les obres de consolidació, conservació i restauració, per tal de mantenir exclusivament el bé existent. No es permeten, en cap cas, les obres que comportin algun tipus de creixement, siguin d'ampliació o adició.

Elements a preservar: Es mantindrà exclusivament la volumetria o forma del bé i els elements singulars que hi hagi. Es respectarà el llenguatge arquitectònic.

Elements modificables: Si procedeix i és el cas, es permetrà també recuperar i rehabilitar elements singulars, sempre amb l'estudi que ho justifiqui convenientment.

Elements de modificació o demolició obligada: Si s'escau, valorar l'aplicació de l'art. 50.3 de la LUC establint les limitacions d'aquesta. Es permetran obres d'enderroc de construccions o elements que s'hagin afegit posteriorment o que en desvirtuïn l'aspecte original. Per realitzar aquest tipus d'obres, es justificaran convenientment, amb estudis adients de caràcter històric i arquitectònic.

Altres condicions d'ordenació: Si és el cas, es conservarà en tot moment, l'entorn paisatgístic més proper al bé (arranjament del camí d'accés, arbrat, atalusaments ...) sense que això comporti la modificació de l'entorn inicial o original.

Usos permesos: En general, i com a criteri de partida, se'n mantindrà l'ús inicial. També hi haurà l'opció de canviar d'ús sempre que l'edifici ho permeti, i per tant que s'hi adapti, això és que no provoqui canvis tant de volum com d'aspecte, sobretot. Aquest canvi vindrà justificat de manera adient.

Observacions: En realitzar les obres permeses, es tindrà especial cura en els materials emprats i en el cromatisme, els colors escollits, així com en la tècnica constructiva.

NOM **FONT DEL MAS DE GRACIA**

NÚMERO FITXA **Fo03**

DADES GENERALS

Nucli, partida o indret: Fora del nucli urbà, al Mas de Gràcia

Coordenades UTM x: 344515 y: 4573765 z: 664

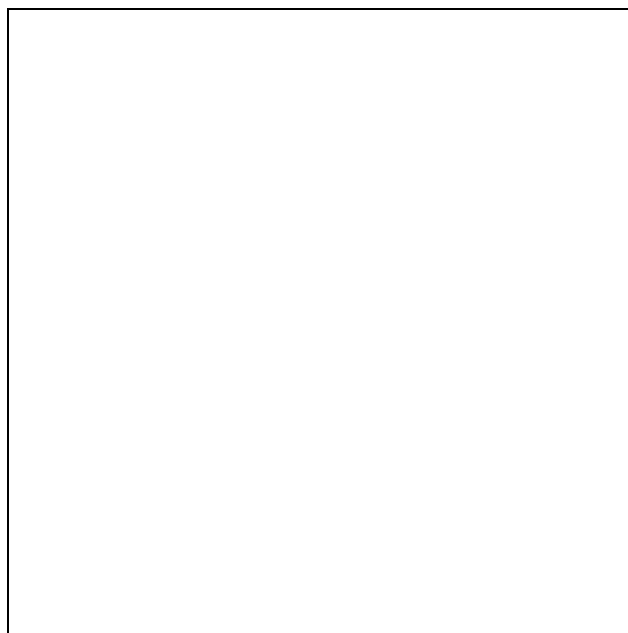
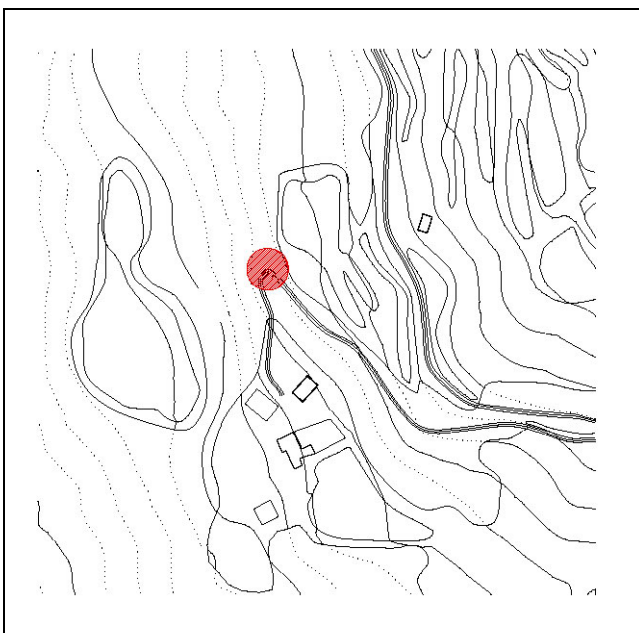
Dades Cadastrals: 43005A00200001000LH

Règim i qualificació: Rústic

Categoria: Bé d'Interès Natural

Identificació al plànol: Fo03

PLÀNOL I FOTOGRAFIES





NOM FONT DEL MAS DE GRACIA

NÚMERO FITXA **Fo03**

DESCRIPCIÓ DEL BÉ

Descripció del bé i de l'entorn paisatgístic

Descripció Tipològica: Font natural que s'estronda a l'estiu. Es troba sota una coberta que s'ha enfonsat, en un petit refugi de pedra que té dos pedrissos, a banda i banda. L'aigua es recull en una bassa que hi ha al mateix costat de la font.

Època:

Autor: Desconegut

Titularitat: Privada

Estat de conservació: Regular

RAONS D'INCORPORACIÓ AL CATÀLEG

Raons paisatgístiques: Com a bé integrat al paisatge, element que forma part del paisatge, que no s'associa l'entorn sense ell. Acostumen a ser béns que són referència topogràfica o de localització, que donen nom a partides del terme o contrades.

Raons Històriques i Arquitectòniques: Com a element per ell mateix. També com a tipologia i com a element amb caràcter social, que són motiu d'excursió o de trobada.

Bibliografia, documentació:

Fonts orals:

DETERMINACIONS NORMATIVES

Nivell de Protecció: Total, tipològic

Obres permeses: Es permeten només les obres de consolidació, conservació i restauració, per tal de mantenir exclusivament el bé existent. No es permeten, en cap cas, les obres que comportin algun tipus de creixement, siguin d'ampliació o adició.

Elements a preservar: Es mantindrà exclusivament la volumetria o forma del bé i els elements singulars que hi hagi. Es respectarà el llenguatge arquitectònic.

Elements modificables: Si procedeix i és el cas, es permetrà també recuperar i rehabilitar elements singulars, sempre amb l'estudi que ho justifiqui convenientment.

Elements de modificació o demolició obligada: Si s'escau, valorar l'aplicació de l'art. 50.3 de la LUC establint les limitacions d'aquesta. Es permetran obres d'enderroc de construccions o elements que s'hagin afegit posteriorment o que en desvirtuïn l'aspecte original. Per realitzar aquest tipus d'obres, es justificaran convenientment, amb estudis adients de caràcter històric i arquitectònic.

Altres condicions d'ordenació: Si és el cas, es conservarà en tot moment, l'entorn paisatgístic més proper al bé (arranjament del camí d'accés, arbrat, atalusaments ...) sense que això comporti la modificació de l'entorn inicial o original.

Usos permesos: En general, i com a criteri de partida, se'n mantindrà l'ús inicial. També hi haurà l'opció de canviar d'ús sempre que l'edifici ho permeti, i per tant que s'hi adapti, això és que no provoqui canvis tant de volum com d'aspecte, sobretot. Aquest canvi vindrà justificat de manera adient.

Observacions: En realitzar les obres permeses, es tindrà especial cura en els materials emprats i en el cromatisme, els colors escollits, així com en la tècnica constructiva.

NOM **FONT DEL MAS DEL TITO**

NÚMERO FITXA **Fo04**

DADES GENERALS

Nucli, partida o indret: Fora del nucli urbà, al mas del Tito

Coordenades UTM x: 345155 y: 4572657 z: 578

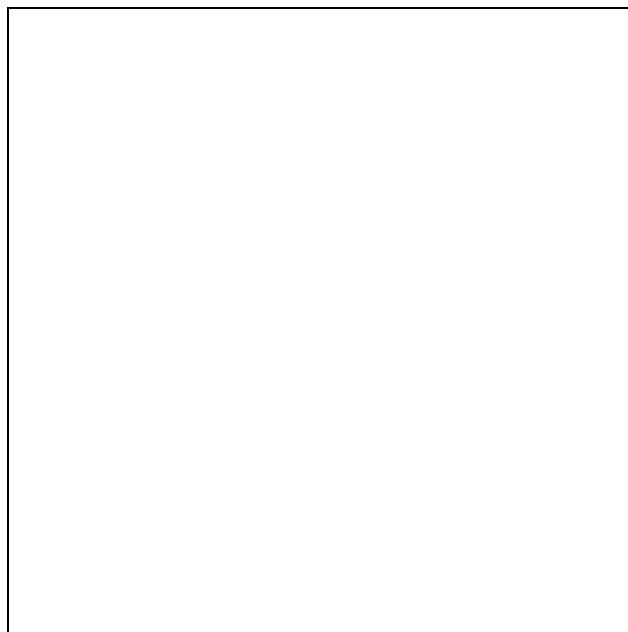
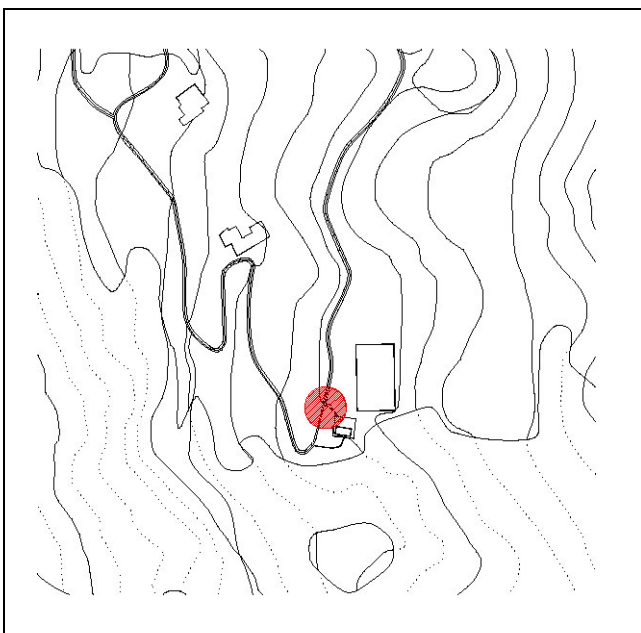
Dades Cadastrals: 43005A002000030000LA

Règim i qualificació: Rústic

Categoria: Bé d'Interès Natural

Identificació al plànol: Fo04

PLÀNOL I FOTOGRAFIES





NOM **FONT DEL MAS DEL TITO**

NÚMERO FITXA **Fo04**

DESCRIPCIÓ DEL BÉ

Descripció del bé i de l'entorn paisatgístic

Descripció Tipològica: Font natural situada prop del mas del Tito.

Època:

Autor: Desconegut

Titularitat: Privada

Estat de conservació: Bo

RAONS D'INCORPORACIÓ AL CATÀLEG

Raons paisatgístiques: Com a bé integrat al paisatge, element que forma part del paisatge, que no s'associa l'entorn sense ell. Acostumen a ser béns que són referència topogràfica o de localització, que donen nom a partides del terme o contrades.

Raons Històriques i Arquitectòniques: Com a element per ell mateix. També com a tipologia i com a element amb caràcter social, que són motiu d'excursió o de trobada.

Bibliografia, documentació:

Fonts orals:

DETERMINACIONS NORMATIVES

Nivell de Protecció: Total, tipològic

Obres permeses: Es permeten només les obres de consolidació, conservació i restauració, per tal de mantenir exclusivament el bé existent. No es permeten, en cap cas, les obres que comportin algun tipus de creixement, siguin d'ampliació o adició.

Elements a preservar: Es mantindrà exclusivament la volumetria o forma del bé i els elements singulars que hi hagi. Es respectarà el llenguatge arquitectònic.

Elements modificables: Si procedeix i és el cas, es permetrà també recuperar i rehabilitar elements singulars, sempre amb l'estudi que ho justifiqui convenientment.

Elements de modificació o demolició obligada: Si s'escau, valorar l'aplicació de l'art. 50.3 de la LUC establint les limitacions d'aquesta. Es permetran obres d'enderroc de construccions o elements que s'hagin afegit posteriorment o que en desvirtuïn l'aspecte original. Per realitzar aquest tipus d'obres, es justificaran convenientment, amb estudis adients de caràcter històric i arquitectònic.

Altres condicions d'ordenació: Si és el cas, es conservarà en tot moment, l'entorn paisatgístic més proper al bé (arranjament del camí d'accés, arbrat, atalusaments ...) sense que això comporti la modificació de l'entorn inicial o original.

Usos permesos: En general, i com a criteri de partida, se'n mantindrà l'ús inicial. També hi haurà l'opció de canviar d'ús sempre que l'edifici ho permeti, i per tant que s'hi adapti, això és que no provoqui canvis tant de volum com d'aspecte, sobretot. Aquest canvi vindrà justificat de manera adient.

Observacions: En realitzar les obres permeses, es tindrà especial cura en els materials emprats i en el cromatisme, els colors escollits, així com en la tècnica constructiva.

NOM **FONT DEL MAS DEL TITO**

NÚMERO FITXA **Fo05**

DADES GENERALS

Nucli, partida o indret: Fora del nucli urbà, al mas del Tito

Coordenades UTM x: 345033 y: 4572762 z: 622

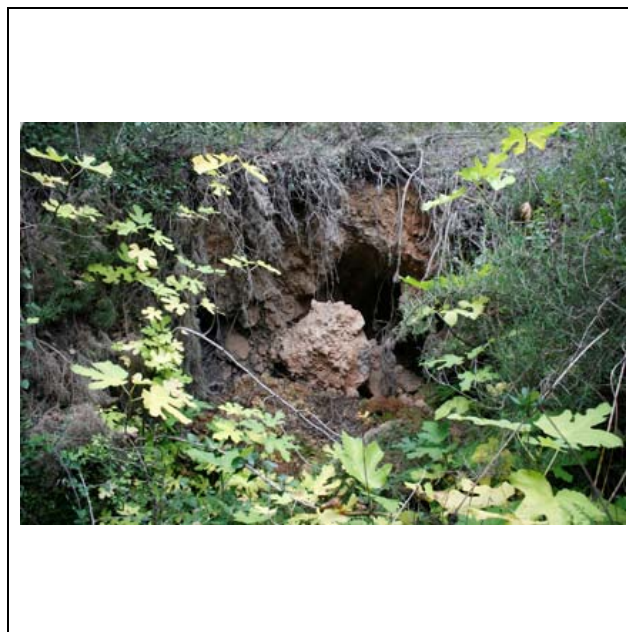
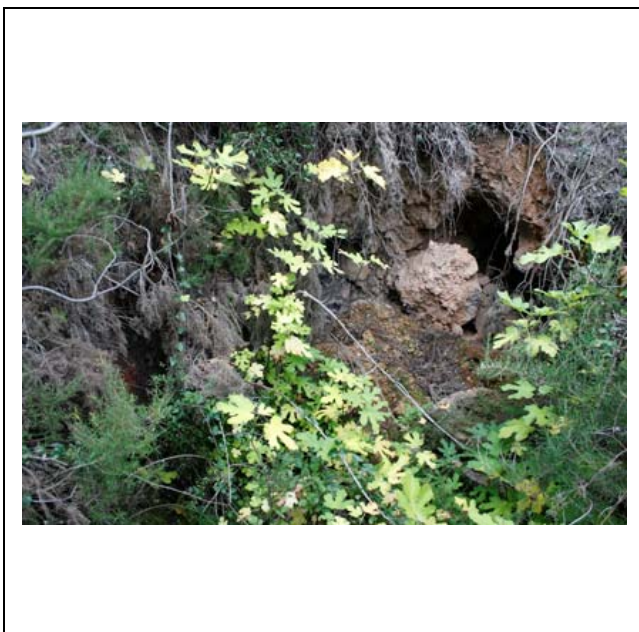
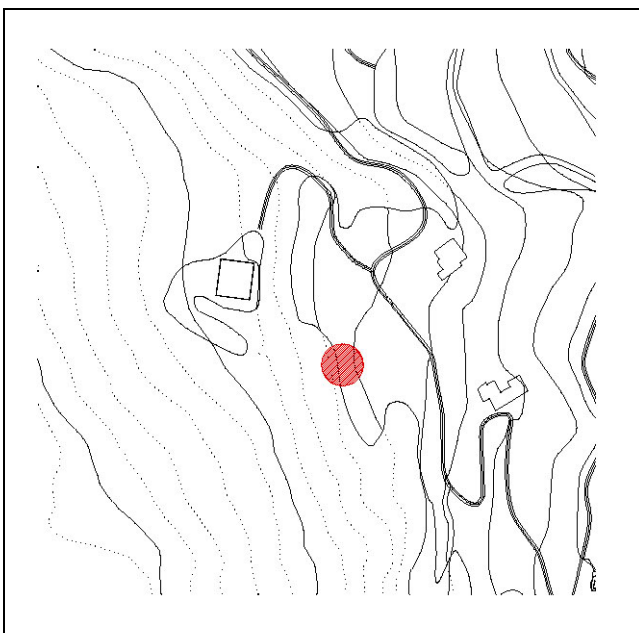
Dades Cadastrals: 43005A002000030000LA

Règim i qualificació: Rústic

Categoria: Bé d'Interès Natural

Identificació al plànol: Fo05

PLÀNOL I FOTOGRAFIES





NOM **FONT DEL MAS DEL TITO**

NÚMERO FITXA **Fo05**

DESCRIPCIÓ DEL BÉ

Descripció del bé i de l'entorn paisatgístic

Descripció Tipològica: Font natural situada entre el mas vell i el nou, a la recer de tres parets de pedra. En general s'asseca a l'estiu; l'aigua de la font es recull en una petita bassa.

Època:

Autor: Desconegut

Titularitat: Privada

Estat de conservació: Bo

RAONS D'INCORPORACIÓ AL CATÀLEG

Raons paisatgístiques: Com a bé integrat al paisatge, element que forma part del paisatge, que no s'associa l'entorn sense ell. Acostumen a ser béns que són referència topogràfica o de localització, que donen nom a partides del terme o contrades.

Raons Històriques i Arquitectòniques: Com a element per ell mateix. També com a tipologia i com a element amb caràcter social, que són motiu d'excursió o de trobada.

Bibliografia, documentació:

Fonts orals:

DETERMINACIONS NORMATIVES

Nivell de Protecció: Total, tipològic

Obres permeses: Es permeten només les obres de consolidació, conservació i restauració, per tal de mantenir exclusivament el bé existent. No es permeten, en cap cas, les obres que comportin algun tipus de creixement, siguin d'ampliació o adició.

Elements a preservar: Es mantindrà exclusivament la volumetria o forma del bé i els elements singulars que hi hagi. Es respectarà el llenguatge arquitectònic.

Elements modificables: Si procedeix i és el cas, es permetrà també recuperar i rehabilitar elements singulars, sempre amb l'estudi que ho justifiqui convenientment.

Elements de modificació o demolició obligada: Si s'escau, valorar l'aplicació de l'art. 50.3 de la LUC establint les limitacions d'aquesta. Es permetran obres d'enderroc de construccions o elements que s'hagin afegit posteriorment o que en desvirtuïn l'aspecte original. Per realitzar aquest tipus d'obres, es justificaran convenientment, amb estudis adients de caràcter històric i arquitectònic.

Altres condicions d'ordenació: Si és el cas, es conservarà en tot moment, l'entorn paisatgístic més proper al bé (arranjament del camí d'accés, arbrat, atalusaments ...) sense que això comporti la modificació de l'entorn inicial o original.

Usos permesos: En general, i com a criteri de partida, se'n mantindrà l'ús inicial. També hi haurà l'opció de canviar d'ús sempre que l'edifici ho permeti, i per tant que s'hi adapti, això és que no provoqui canvis tant de volum com d'aspecte, sobretot. Aquest canvi vindrà justificat de manera adient.

Observacions: En realitzar les obres permeses, es tindrà especial cura en els materials emprats i en el cromatisme, els colors escollits, així com en la tècnica constructiva.

NOM **FONT DE L'HOM**

NÚMERO FITXA **Fo06**

DADES GENERALS

Nucli, partida o indret: Fora del nucli urbà, al barranc de la Font de l'Hom

Coordenades UTM x: 344273 y: 4572010 z: 601

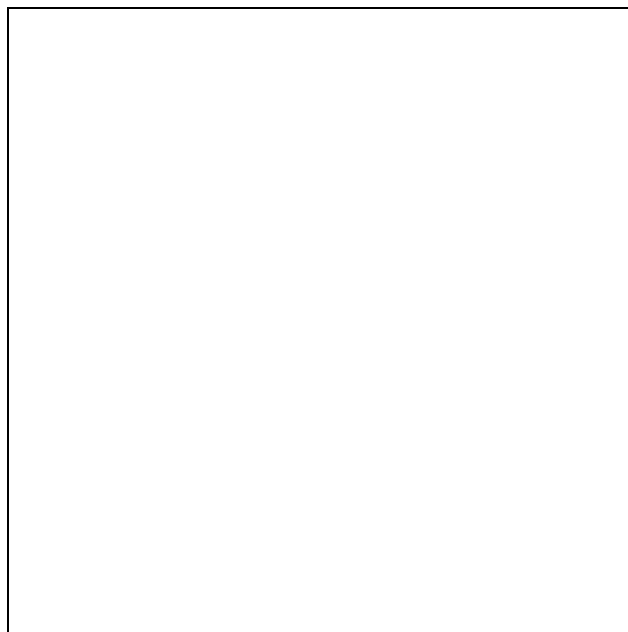
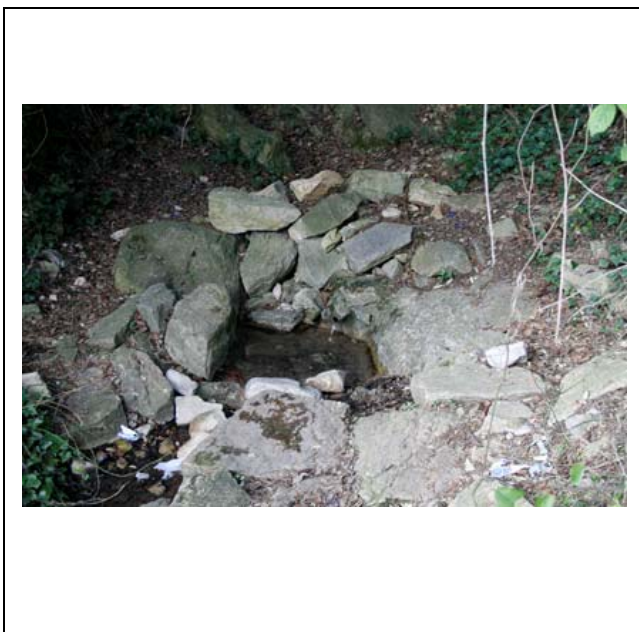
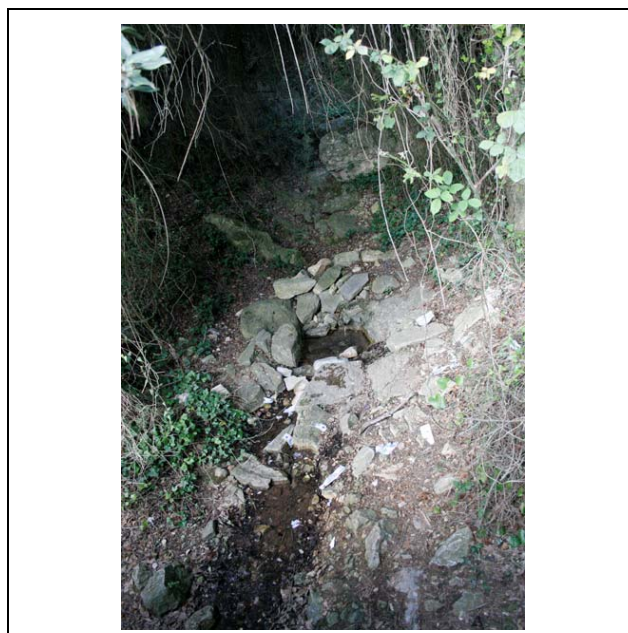
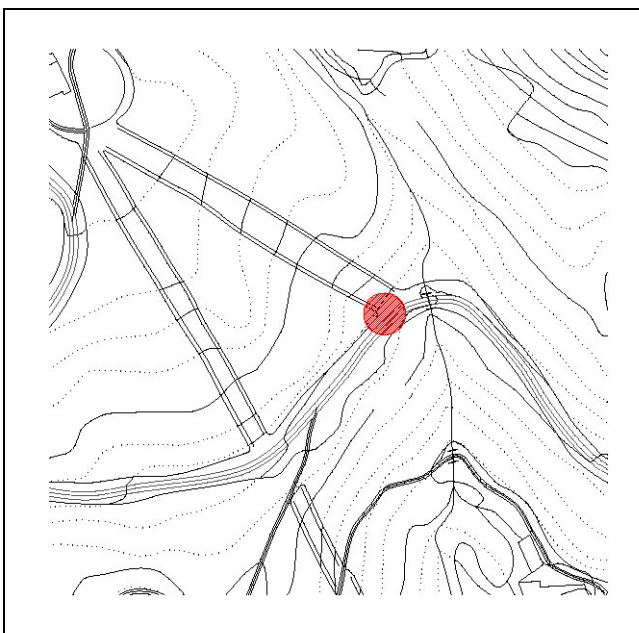
Dades Cadastrals: 43005A002090030000LP

Règim i qualificació: Rústic

Categoria: Bé d'Interès Natural

Identificació al plànol: Fo06

PLÀNOL I FOTOGRAFIES





NOM **FONT DE L'HOM**

NÚMERO FITXA **Fo06**

DESCRIPCIÓ DEL BÉ

Descripció del bé i de l'entorn paisatgístic

Descripció Tipològica: Font natural situada prop de la carretera TV-7041 al punt quilomètric 7,2..

Època:

Autor: Desconegut

Titularitat: Privada

Estat de conservació: Bo

RAONS D'INCORPORACIÓ AL CATÀLEG

Raons paisatgístiques: Com a bé integrat al paisatge, element que forma part del paisatge, que no s'associa l'entorn sense ell. Acostumen a ser béns que són referència topogràfica o de localització, que donen nom a partides del terme o contrades.

Raons Històriques i Arquitectòniques: Com a element per ell mateix. També com a tipologia i com a element amb caràcter social, que són motiu d'excursió o de trobada.

Bibliografia, documentació:

Fonts orals:

DETERMINACIONS NORMATIVES

Nivell de Protecció: Total, tipològic

Obres permeses: Es permeten només les obres de consolidació, conservació i restauració, per tal de mantenir exclusivament el bé existent. No es permeten, en cap cas, les obres que comportin algun tipus de creixement, siguin d'ampliació o adició.

Elements a preservar: Es mantindrà exclusivament la volumetria o forma del bé i els elements singulars que hi hagi. Es respectarà el llenguatge arquitectònic.

Elements modificables: Si procedeix i és el cas, es permetrà també recuperar i rehabilitar elements singulars, sempre amb l'estudi que ho justifiqui convenientment.

Elements de modificació o demolició obligada: Si s'escau, valorar l'aplicació de l'art. 50.3 de la LUC establint les limitacions d'aquesta. Es permetran obres d'enderroc de construccions o elements que s'hagin afegit posteriorment o que en desvirtuin l'aspecte original. Per realitzar aquest tipus d'obres, es justificaran convenientment, amb estudis adients de caràcter històric i arquitectònic.

Altres condicions d'ordenació: Si és el cas, es conservarà en tot moment, l'entorn paisatgístic més proper al bé (arranjament del camí d'accés, arbrat, atalusaments ...) sense que això comporti la modificació de l'entorn inicial o original.

Usos permesos: En general, i com a criteri de partida, se'n mantindrà l'ús inicial. També hi haurà l'opció de canviar d'ús sempre que l'edifici ho permeti, i per tant que s'hi adapti, això és que no provoqui canvis tant de volum com d'aspecte, sobretot. Aquest canvi vindrà justificat de manera adient.

Observacions: En realitzar les obres permeses, es tindrà especial cura en els materials emprats i en el cromatisme, els colors escollits, així com en la tècnica constructiva.

NOM **FONT DEL MAS ROIG**

NÚMERO FITXA **Fo07**

DADES GENERALS

Nucli, partida o indret: Fora del nucli urbà, al mas Roig.

Coordenades UTM x: 344879 y: 4568576 z: 316

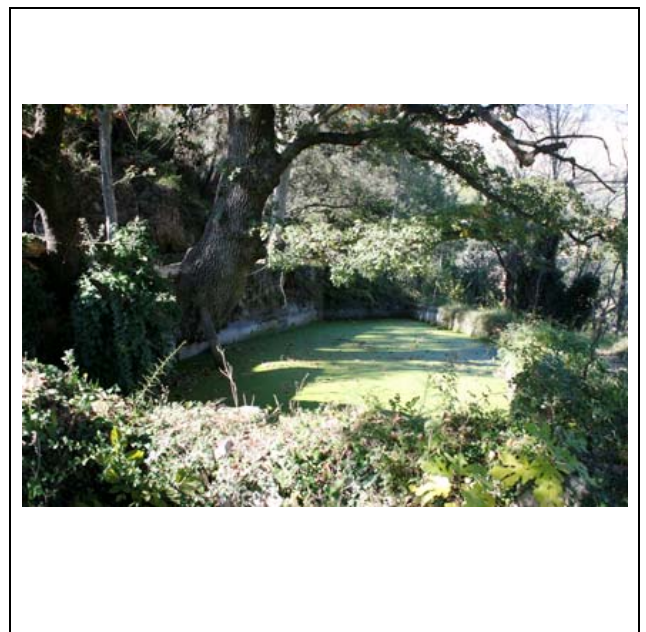
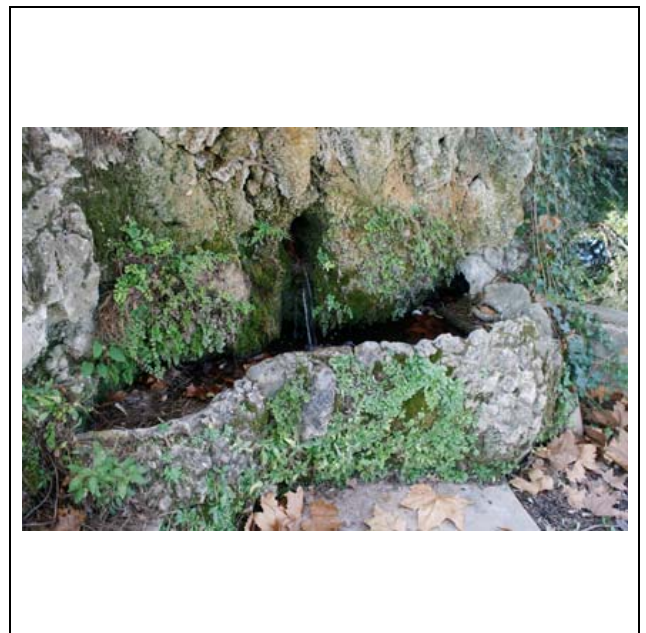
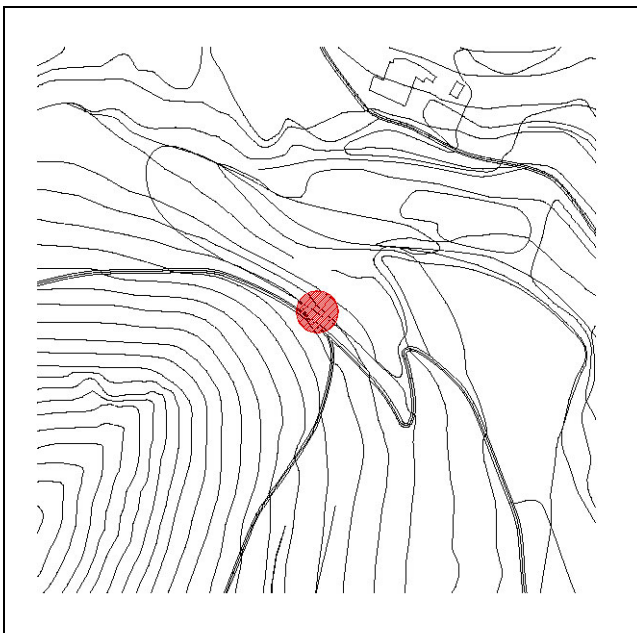
Dades Cadastrals: 43005A018000120000LU

Règim i qualificació: Rústic

Categoria: Bé d'Interès Natural

Identificació al plànol: Fo07

PLÀNOL I FOTOGRAFIES





NOM **FONT DEL MAS ROIG**

NÚMERO FITXA **Fo07**

DESCRIPCIÓ DEL BÉ

Descripció del bé i de l'entorn paisatgístic

Descripció Tipològica: Font natural situada prop de l'ermita del Mas Roig. L'aigua de la font es recull en dues basses.

Època:

Autor: Desconegut

Titularitat: Privada

Estat de conservació: Bo

RAONS D'INCORPORACIÓ AL CATÀLEG

Raons paisatgístiques: Com a bé integrat al paisatge, element que forma part del paisatge, que no s'associa l'entorn sense ell. Acostumen a ser béns que són referència topogràfica o de localització, que donen nom a partides del terme o contrades.

Raons Històriques i Arquitectòniques: Com a element per ell mateix. També com a tipologia i com a element amb caràcter social, que són motiu d'excursió o de trobada.

Bibliografia, documentació:

Fonts orals:

DETERMINACIONS NORMATIVES

Nivell de Protecció: Total, tipològic

Obres permeses: Es permeten només les obres de consolidació, conservació i restauració, per tal de mantenir exclusivament el bé existent. No es permeten, en cap cas, les obres que comportin algun tipus de creixement, siguin d'ampliació o adició.

Elements a preservar: Es mantindrà exclusivament la volumetria o forma del bé i els elements singulars que hi hagi. Es respectarà el llenguatge arquitectònic.

Elements modificables: Si procedeix i és el cas, es permetrà també recuperar i rehabilitar elements singulars, sempre amb l'estudi que ho justifiqui convenientment.

Elements de modificació o demolició obligada: Si s'escau, valorar l'aplicació de l'art. 50.3 de la LUC establint les limitacions d'aquesta. Es permetran obres d'enderroc de construccions o elements que s'hagin afegit posteriorment o que en desvirtuin l'aspecte original. Per realitzar aquest tipus d'obres, es justificaran convenientment, amb estudis adients de caràcter històric i arquitectònic.

Altres condicions d'ordenació: Si és el cas, es conservarà en tot moment, l'entorn paisatgístic més proper al bé (arranjament del camí d'accés, arbrat, atalusaments ...) sense que això comporti la modificació de l'entorn inicial o original.

Usos permesos: En general, i com a criteri de partida, se'n mantindrà l'ús inicial. També hi haurà l'opció de canviar d'ús sempre que l'edifici ho permeti, i per tant que s'hi adapti, això és que no provoqui canvis tant de volum com d'aspecte, sobretot. Aquest canvi vindrà justificat de manera adient.

Observacions: En realitzar les obres permeses, es tindrà especial cura en els materials emprats i en el cromatisme, els colors escollits, així com en la tècnica constructiva.

NOM **FONT DEL ROURE**

NÚMERO FITXA **Fo08**

DADES GENERALS

Nucli, partida o indret: Fora del nucli urbà, al mas de Fau

Coordenades UTM x: 343789 y: 4568685 z: 500

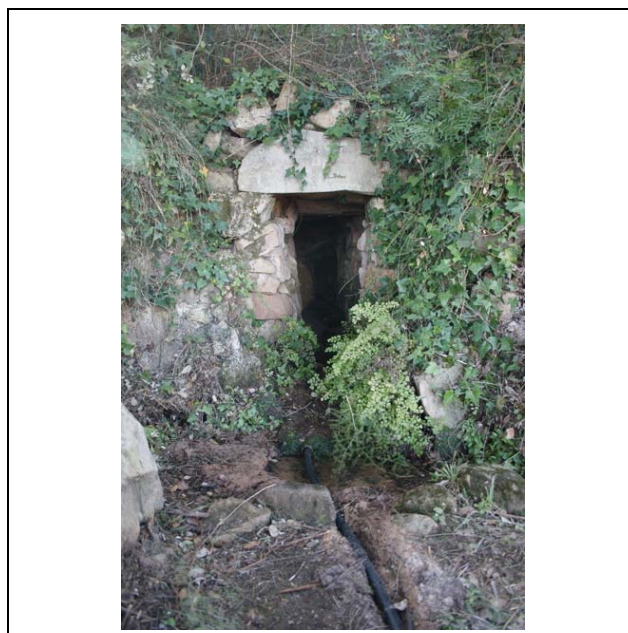
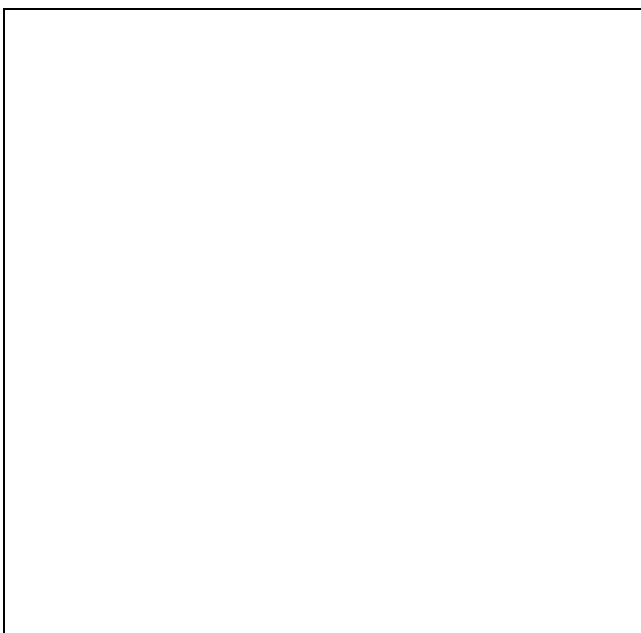
Dades Cadastrals: 43...

Règim i qualificació: Rústic

Categoria: Bé d'Interès Natural

Identificació al plànol: Fo08

PLÀNOL I FOTOGRAFIES





NOM **FONT DEL ROURE**

NÚMERO FITXA **Fo08**

DESCRIPCIÓ DEL BÉ

Descripció del bé i de l'entorn paisatgístic

Descripció Tipològica: Font natural situada al camí del mas de Fau al mas de Barberà. L'aigua de la font es recull en una basseta. Forma un petit conjunt, amb una taula de pedra amb bancs sota una alzina.

Època:

Autor: Desconegut

Titularitat: Privada

Estat de conservació: Bo

RAONS D'INCORPORACIÓ AL CATÀLEG

Raons paisatgístiques: Com a bé integrat al paisatge, element que forma part del paisatge, que no s'associa l'entorn sense ell. Acostumen a ser béns que són referència topogràfica o de localització, que donen nom a partides del terme o contrades.

Raons Històriques i Arquitectòniques: Com a element per ell mateix. També com a tipologia i com a element amb caràcter social, que són motiu d'excursió o de trobada.

Bibliografia, documentació:

Fonts orals:

DETERMINACIONS NORMATIVES

Nivell de Protecció: Total, tipològic

Obres permeses: Es permeten només les obres de consolidació, conservació i restauració, per tal de mantenir exclusivament el bé existent. No es permeten, en cap cas, les obres que comportin algun tipus de creixement, siguin d'ampliació o adició.

Elements a preservar: Es mantindrà exclusivament la volumetria o forma del bé i els elements singulars que hi hagi. Es respectarà el llenguatge arquitectònic.

Elements modificables: Si procedeix i és el cas, es permetrà també recuperar i rehabilitar elements singulars, sempre amb l'estudi que ho justifiqui convenientment.

Elements de modificació o demolició obligada: Si s'escau, valorar l'aplicació de l'art. 50.3 de la LUC establint les limitacions d'aquesta. Es permetran obres d'enderroc de construccions o elements que s'hagin afegit posteriorment o que en desvirtuïn l'aspecte original. Per realitzar aquest tipus d'obres, es justificaran convenientment, amb estudis adients de caràcter històric i arquitectònic.

Altres condicions d'ordenació: Si és el cas, es conservarà en tot moment, l'entorn paisatgístic més proper al bé (arranjament del camí d'accés, arbrat, atalusaments ...) sense que això comporti la modificació de l'entorn inicial o original.

Usos permesos: En general, i com a criteri de partida, se'n mantindrà l'ús inicial. També hi haurà l'opció de canviar d'ús sempre que l'edifici ho permeti, i per tant que s'hi adapti, això és que no provoqui canvis tant de volum com d'aspecte, sobretot. Aquest canvi vindrà justificat de manera adient.

Observacions: En realitzar les obres permeses, es tindrà especial cura en els materials emprats i en el cromatisme, els colors escollits, així com en la tècnica constructiva.



NOM **FONT DE L'IRLA**

NÚMERO FITXA **Fo09**

DADES GENERALS

Nucli, partida o indret: Fora del nucli urbà, al mas de Vilella

Coordenades UTM x: 341132 y: 4569240 z: 540

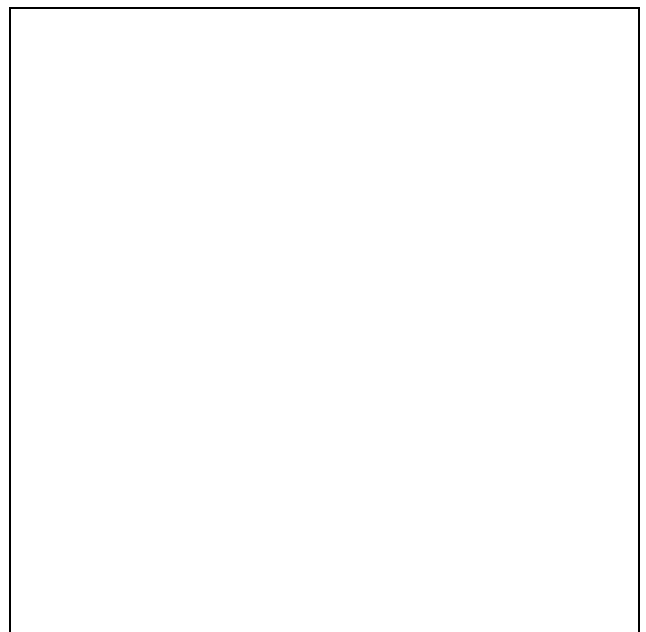
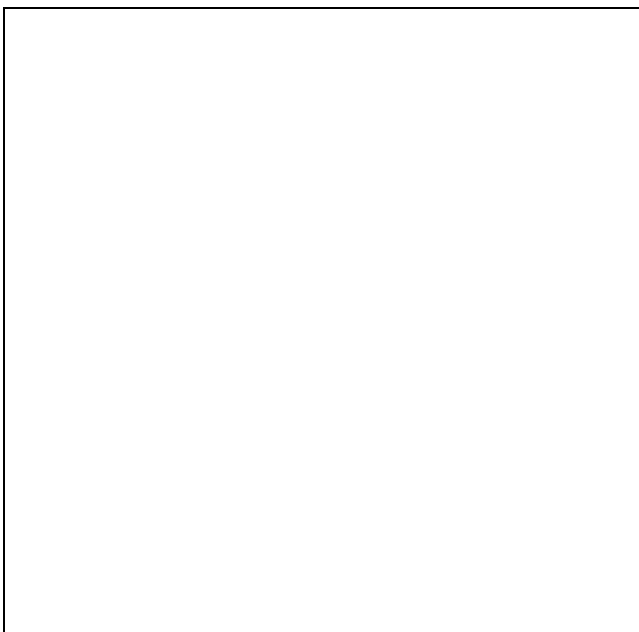
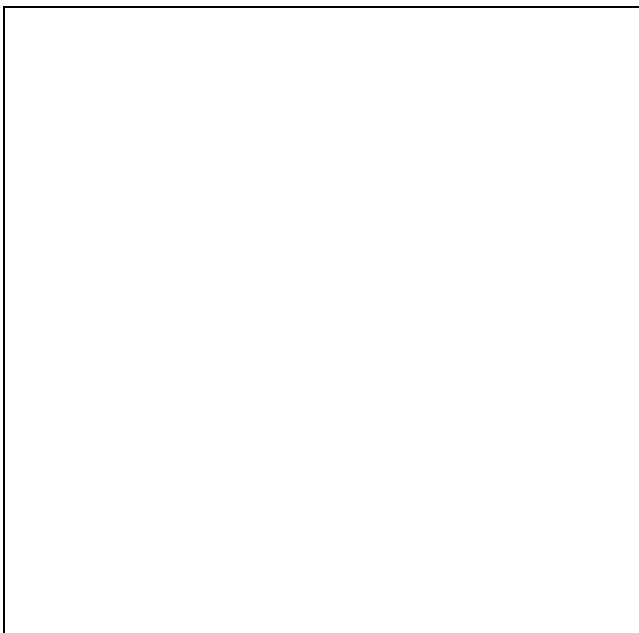
Dades Cadastrals: 43005A021000310000LO

Règim i qualificació: Rústic

Categoria: Bé d'Interès Natural

Identificació al plànol: Fo09

PLÀNOL I FOTOGRAFIES





NOM **FONT DE L'IRLA**

NÚMERO FITXA **Fo09**

DESCRIPCIÓ DEL BÉ

Descripció del bé i de l'entorn paisatgístic

Descripció Tipològica: Font natural situada al camí de l'Albiol.

Època:

Autor: Desconegut

Titularitat: Privada

Estat de conservació: Bo

RAONS D'INCORPORACIÓ AL CATÀLEG

Raons paisatgístiques: Com a bé integrat al paisatge, element que forma part del paisatge, que no s'associa l'entorn sense ell. Acostumen a ser béns que són referència topogràfica o de localització, que donen nom a partides del terme o contrades.

Raons Històriques i Arquitectòniques: Com a element per ell mateix. També com a tipologia i com a element amb caràcter social, que són motiu d'excursió o de trobada.

Bibliografia, documentació:

Fonts orals:

DETERMINACIONS NORMATIVES

Nivell de Protecció: Total, tipològic

Obres permeses: Es permeten només les obres de consolidació, conservació i restauració, per tal de mantenir exclusivament el bé existent. No es permeten, en cap cas, les obres que comportin algun tipus de creixement, siguin d'ampliació o adició.

Elements a preservar: Es mantindrà exclusivament la volumetria o forma del bé i els elements singulars que hi hagi. Es respectarà el llenguatge arquitectònic.

Elements modificables: Si procedeix i és el cas, es permetrà també recuperar i rehabilitar elements singulars, sempre amb l'estudi que ho justifiqui convenientment.

Elements de modificació o demolició obligada: Si s'escau, valorar l'aplicació de l'art. 50.3 de la LUC establint les limitacions d'aquesta. Es permetran obres d'enderroc de construccions o elements que s'hagin afegit posteriorment o que en desvirtuïn l'aspecte original. Per realitzar aquest tipus d'obres, es justificaran convenientment, amb estudis adients de caràcter històric i arquitectònic.

Altres condicions d'ordenació: Si és el cas, es conservarà en tot moment, l'entorn paisatgístic més proper al bé (arranjament del camí d'accés, arbrat, atalusaments ...) sense que això comporti la modificació de l'entorn inicial o original.

Usos permesos: En general, i com a criteri de partida, se'n mantindrà l'ús inicial. També hi haurà l'opció de canviar d'ús sempre que l'edifici ho permeti, i per tant que s'hi adapti, això és que no provoqui canvis tant de volum com d'aspecte, sobretot. Aquest canvi vindrà justificat de manera adient.

Observacions: En realitzar les obres permeses, es tindrà especial cura en els materials emprats i en el cromatisme, els colors escollits, així com en la tècnica constructiva.

NOM **FONT FRESCA**

NÚMERO FITXA **Fo10**

DADES GENERALS

Nucli, partida o indret: Fora del nucli urbà, partida de la Font Fresca

Coordenades UTM x: 346145 y: 4569525 z:

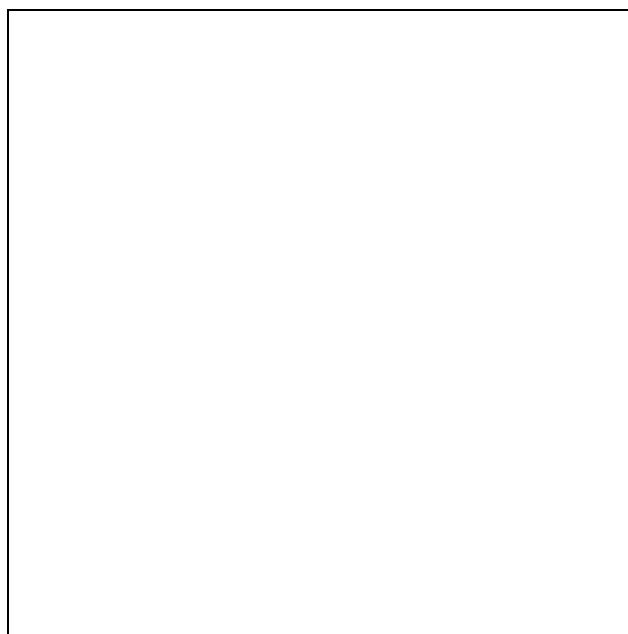
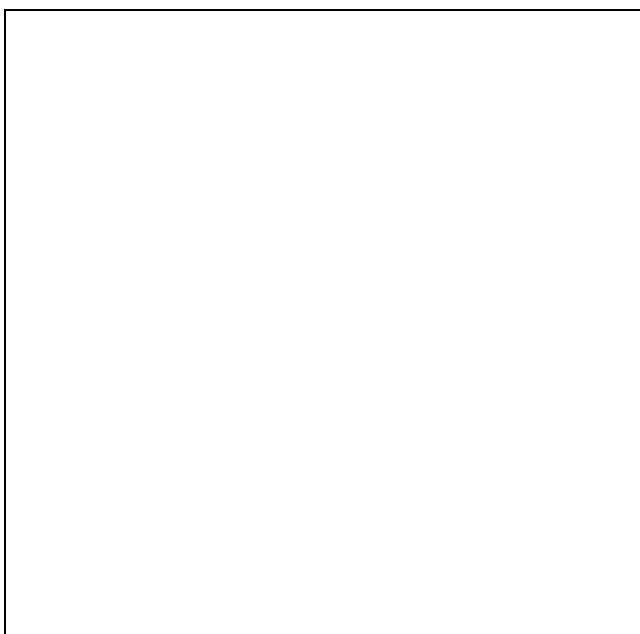
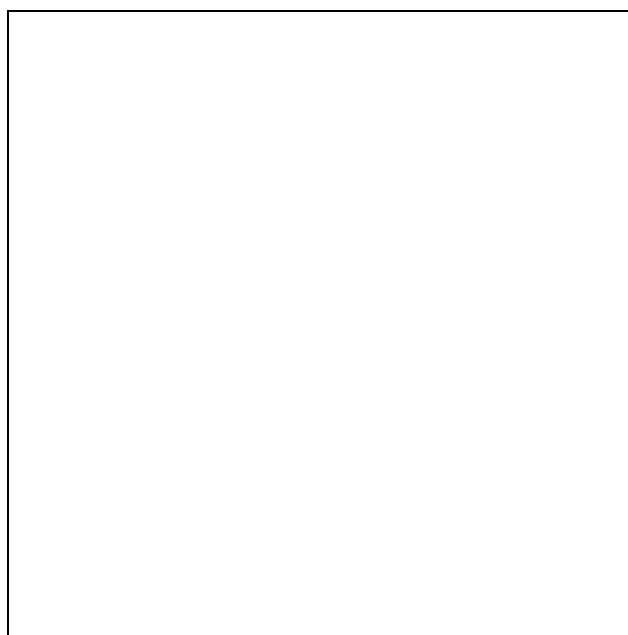
Dades Cadastrals: 43005A018000200000LY

Règim i qualificació: Rústic

Categoria: Bé d'Interès Natural

Identificació al plànol: Fo10

PLÀNOL I FOTOGRAFIES





NOM **FONT FRESCA**

NÚMERO FITXA **Fo10**

DESCRIPCIÓ DEL BÉ

Descripció del bé i de l'entorn paisatgístic

Descripció Tipològica: Font natural situada al camí del Remei, no massa lluny del poble.

Època:

Autor: Desconegut

Titularitat: Privada

Estat de conservació: Bo

RAONS D'INCORPORACIÓ AL CATÀLEG

Raons paisatgístiques: Com a bé integrat al paisatge, element que forma part del paisatge, que no s'associa l'entorn sense ell. Acostumen a ser béns que són referència topogràfica o de localització, que donen nom a partides del terme o contrades.

Raons Històriques i Arquitectòniques: Com a element per ell mateix. També com a tipologia i com a element amb caràcter social, que són motiu d'excursió o de trobada.

Bibliografia, documentació:

Fonts orals:

DETERMINACIONS NORMATIVES

Nivell de Protecció: Total, tipològic

Obres permeses: Es permeten només les obres de consolidació, conservació i restauració, per tal de mantenir exclusivament el bé existent. No es permeten, en cap cas, les obres que comportin algun tipus de creixement, siguin d'ampliació o adició.

Elements a preservar: Es mantindrà exclusivament la volumetria o forma del bé i els elements singulars que hi hagi. Es respectarà el llenguatge arquitectònic.

Elements modificables: Si procedeix i és el cas, es permetrà també recuperar i rehabilitar elements singulars, sempre amb l'estudi que ho justifiqui convenientment.

Elements de modificació o demolició obligada: Si s'escau, valorar l'aplicació de l'art. 50.3 de la LUC establint les limitacions d'aquesta. Es permetran obres d'enderroc de construccions o elements que s'hagin afegit posteriorment o que en desvirtuïn l'aspecte original. Per realitzar aquest tipus d'obres, es justificaran convenientment, amb estudis adients de caràcter històric i arquitectònic.

Altres condicions d'ordenació: Si és el cas, es conservarà en tot moment, l'entorn paisatgístic més proper al bé (arranjament del camí d'accés, arbrat, atalusaments ...) sense que això comporti la modificació de l'entorn inicial o original.

Usos permesos: En general, i com a criteri de partida, se'n mantindrà l'ús inicial. També hi haurà l'opció de canviar d'ús sempre que l'edifici ho permeti, i per tant que s'hi adapti, això és que no provoqui canvis tant de volum com d'aspecte, sobretot. Aquest canvi vindrà justificat de manera adient.

Observacions: En realitzar les obres permeses, es tindrà especial cura en els materials emprats i en el cromatisme, els colors escollits, així com en la tècnica constructiva.