



NOM **FITA LÍMIT DE TERME**

NÚMERO FITXA **Ft01**

DADES GENERALS

Nucli, partida o indret: Fora del nucli urbà; partida de la Serra

Coordenades UTM x: 350284 y: 4571512 z:

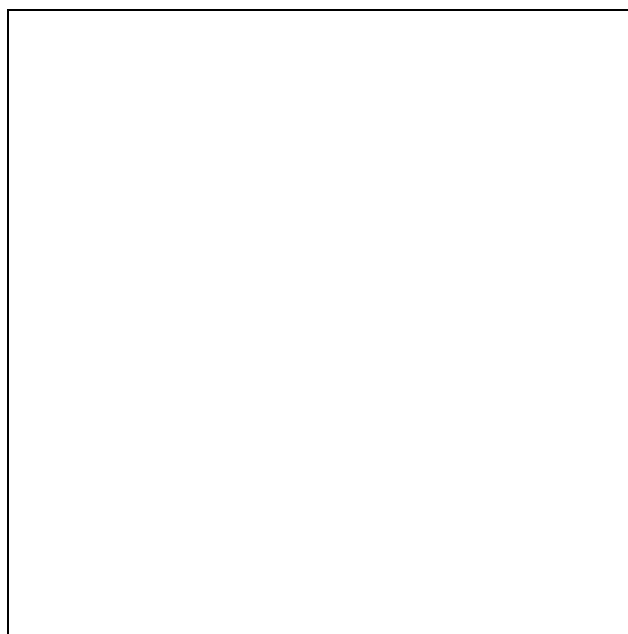
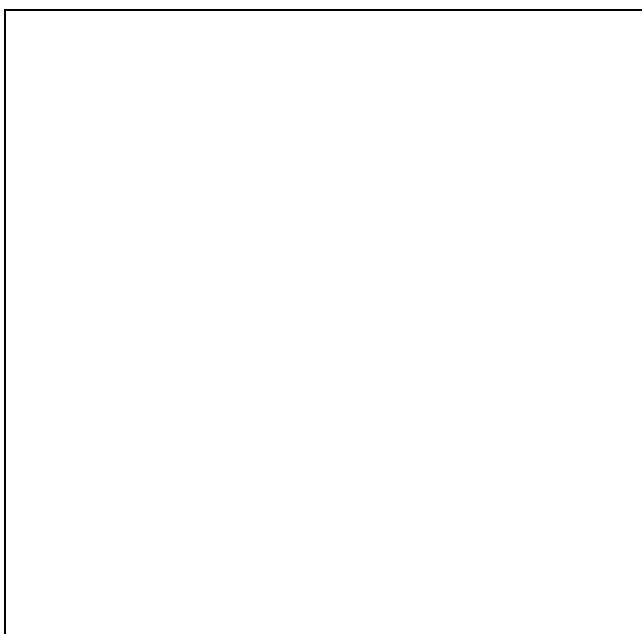
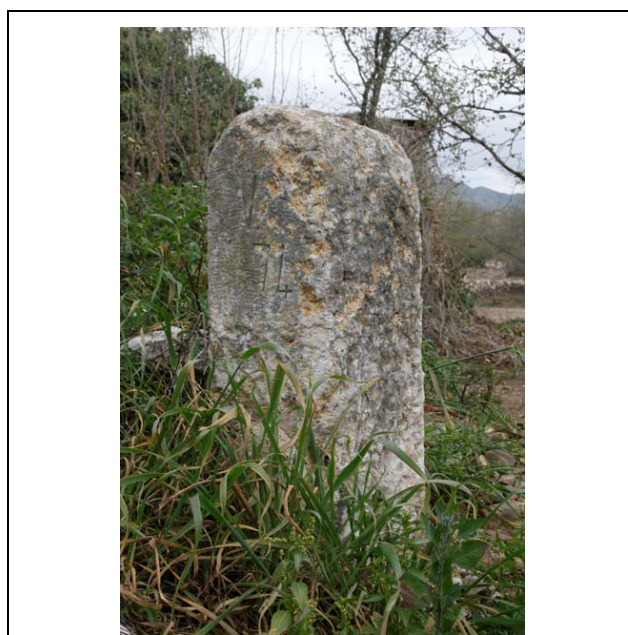
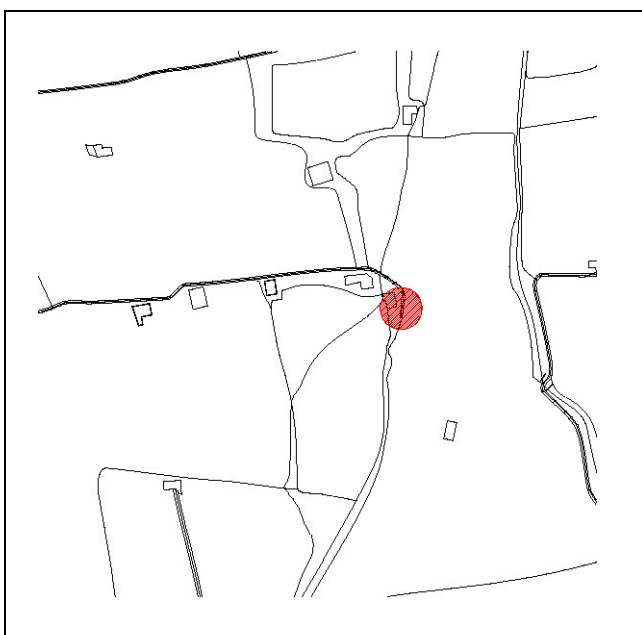
Dades Cadastrals: 43005A008000400000LR

Règim i qualificació: Rústic

Categoria: Bé d'Interès

Identificació al plànol: Ft01

PLÀNOL I FOTOGRAFIES





NOM FITA LÍMIT DE TERME

NÚMERO FITXA **Ft01**

DESCRIPCIÓ DEL BÉ

Descripció del bé i de l'entorn paisatgístic

Època: -

Estil: Popular

Autor: Desconegut

Descripció Tipològica: Fita o marca de límit de terme de pedra, de forma prismàtica clavada a terra. A les cares de la fita hi ha marcades les inicials del terme al que pertany o que n'indica la propietat.

Ús actual, titularitat

Ús: Indicació de límit de propietat, de terme en aquest cas.

Titularitat: Privada.

Estat de conservació: Bo.

RAONS D'INCORPORACIÓ AL CATÀLEG

Raons paisatgístiques: Al tractar-se d'un bé integrat al paisatge, com a element que en forma part, tot i la seva petita dimensió.

Raons Històriques i Arquitectòniques: Com a element històric per ell mateix, com a representació de l'arquitectura popular. També com a tipologia d'un element lligat a un clar ús o finalitat (indicació de límit).

DETERMINACIONS NORMATIVES

Nivell de Protecció: Total, tipològic.

Obres permeses: Es permeten les obres o operacions de consolidació, conservació i restauració, per tal de mantenir exclusivament el bé existent.

Elements a preservar: Es mantindrà exclusivament la volumetria o forma del bé. Es respectaran i es practicaran tots aquells criteris de la bona pràctica de la rehabilitació.

Elements de modificació o demolició obligada: Si s'escau, valorar l'aplicació de l'art. 50.3 de la LUC establint les limitacions d'aquesta. Es permetran obres d'enderroc de construccions o elements que s'hagin afegit posteriorment o que en desvirtuïn l'aspecte original. Per realitzar aquest tipus d'obres, es justificaran convenientment, amb estudis adients de caràcter històric i arquitectònic.

Altres condicions d'ordenació: Si és el cas, es conservarà en tot moment, l'entorn paisatgístic més proper al bé (arranjament del camí d'accés, arbrat, atalusaments ...) sense que això comporti la modificació de l'entorn inicial o original.

Usos permesos: Com a criteri de partida, se'n mantindrà l'ús inicial.

Observacions: En realitzar les obres o operacions permeses, es tindrà especial cura en els materials emprats i en el cromatisme.



NOM **FITA LÍMIT DE TERME**

NÚMERO FITXA **Ft02**

DADES GENERALS

Nucli, partida o indret: Fora del nucli urbà; partida de la Serra

Coordenades UTM x: 350414 y: 4571470 z:

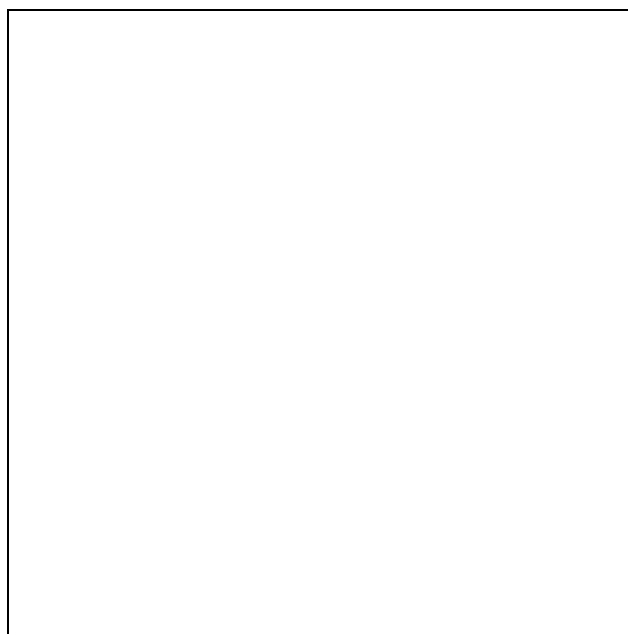
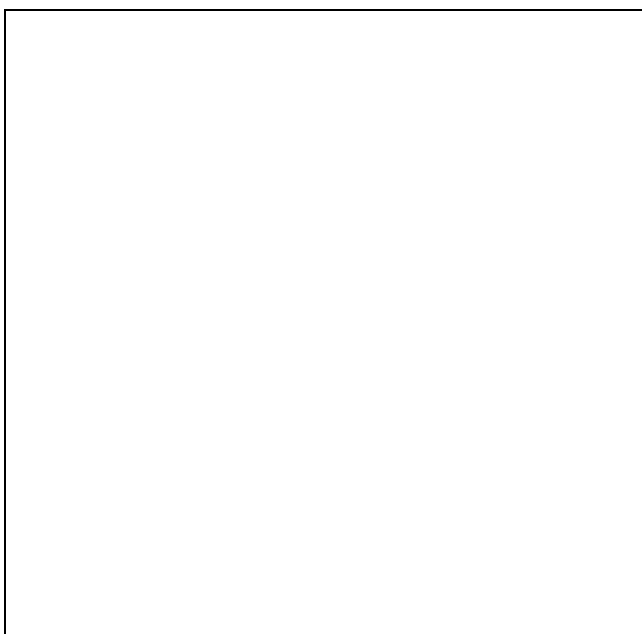
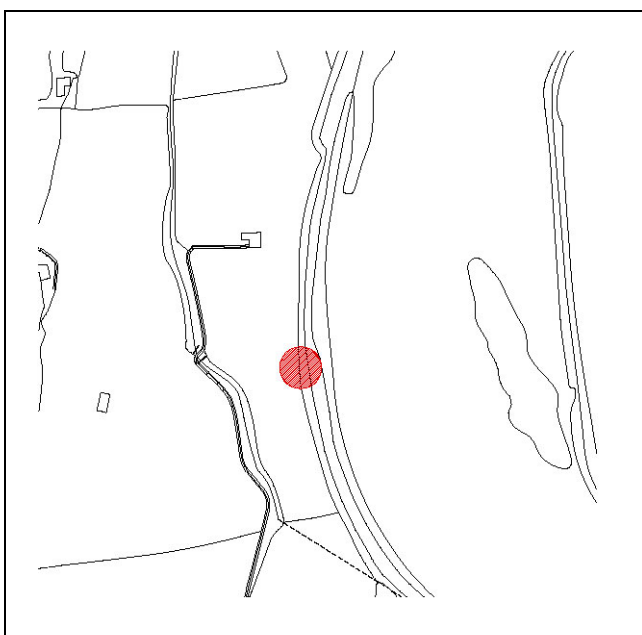
Dades Cadastrals: 43005A008000390000LX

Règim i qualificació: Rústic

Categoria: Bé d'Interès

Identificació al plànol: Ft02

PLÀNOL I FOTOGRAFIES





NOM **FITA LÍMIT DE TERME**

NÚMERO FITXA **Ft02**

DESCRIPCIÓ DEL BÉ

Descripció del bé i de l'entorn paisatgístic

Època: -

Estil: Popular

Autor: Desconegut

Descripció Tipològica: Fita o marca de límit de terme de pedra, de forma prismàtica clavada a terra. A les cares de la fita hi ha les inicials del terme al que pertany o que n'indica la propietat.

Ús actual, titularitat

Ús: Indicació de límit de propietat, de terme en aquest cas.

Titularitat: Privada.

Estat de conservació: Bo.

RAONS D'INCORPORACIÓ AL CATÀLEG

Raons paisatgístiques: Al tractar-se d'un bé integrat al paisatge, com a element que en forma part, tot i la seva petita dimensió.

Raons Històriques i Arquitectòniques: Com a element històric per ell mateix, com a representació de l'arquitectura popular. També com a tipologia d'un element lligat a un clar ús o finalitat (indicació de límit)

DETERMINACIONS NORMATIVES

Nivell de Protecció: Total, tipològic.

Obres permeses: Es permeten les obres o operacions de consolidació, conservació i restauració, per tal de mantenir exclusivament el bé existent.

Elements a preservar: Es mantindrà exclusivament la volumetria o forma del bé. Es respectaran i es practicaran tots aquells criteris de la bona pràctica de la rehabilitació.

Elements de modificació o demolició obligada: Si s'escau, valorar l'aplicació de l'art. 50.3 de la LUC establint les limitacions d'aquesta. Es permetran obres d'enderroc de construccions o elements que s'hagin afegit posteriorment o que en desvirtuïn l'aspecte original. Per realitzar aquest tipus d'obres, es justificaran convenientment, amb estudis adients de caràcter històric i arquitectònic.

Altres condicions d'ordenació: Si és el cas, es conservarà en tot moment, l'entorn paisatgístic més proper al bé (arranjament del camí d'accés, arbrat, atalusaments ...) sense que això comporti la modificació de l'entorn inicial o original.

Usos permesos: Com a criteri de partida, se'n mantindrà l'ús inicial.

Observacions: En realitzar les obres o operacions permeses, es tindrà especial cura en els materials emprats i en el cromatisme.

NOM FITA LÍMIT DE TERME

NÚMERO FITXA **Ft03**

DADES GENERALS

Nucli, partida o indret: Fora del nucli urbà, partida de la Serra

Coordenades UTM x: 350246 y: 4571596 z:

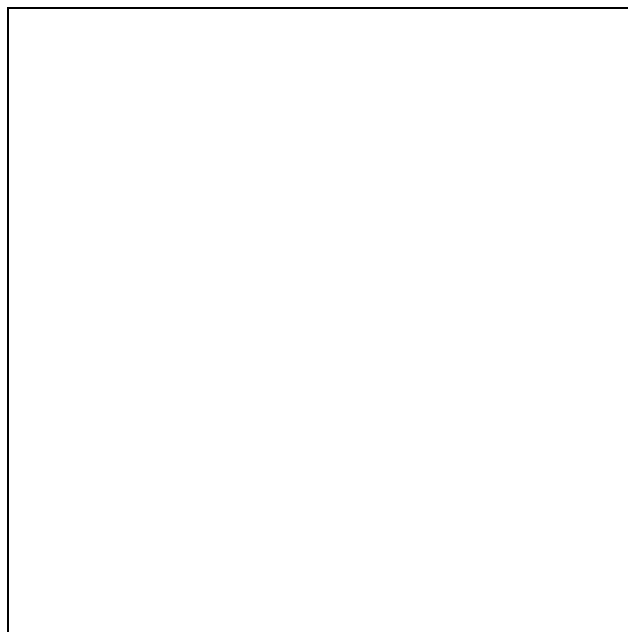
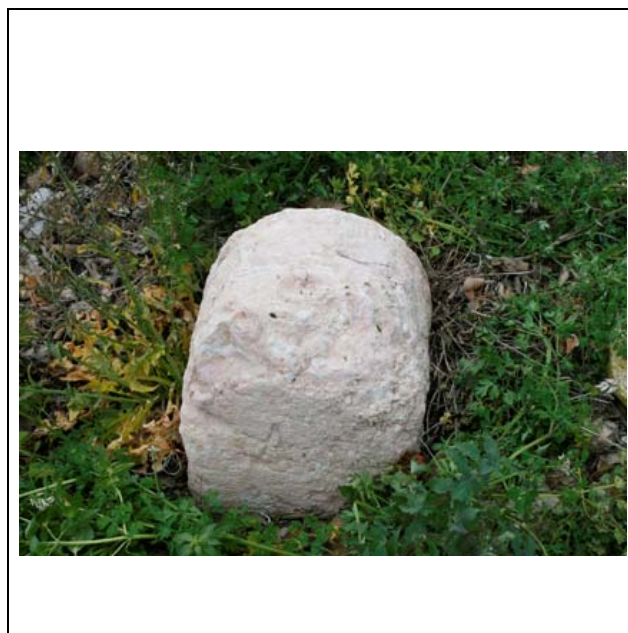
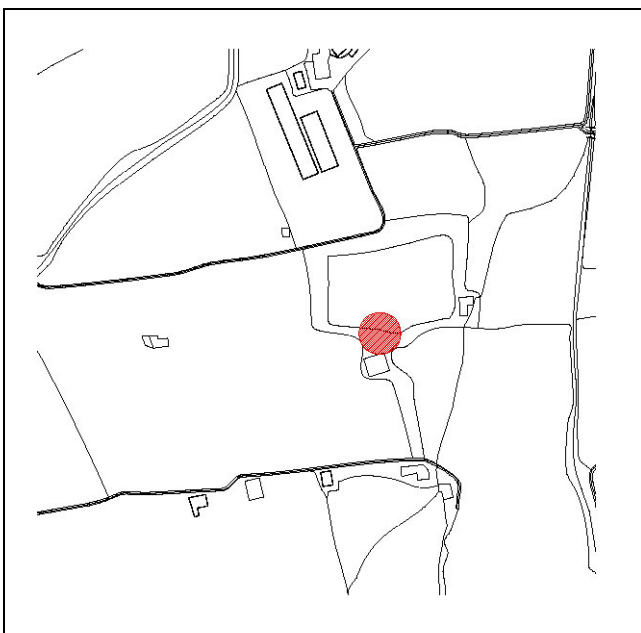
Dades Cadastrals: -

Règim i qualificació: Rústic

Categoria: Bé d'Interès

Identificació al plànol: Ft03

PLÀNOL I FOTOGRAFIES





NOM FITA LÍMIT DE TERME

NÚMERO FITXA **Ft03**

DESCRIPCIÓ DEL BÉ

Descripció del bé i de l'entorn paisatgístic

Època: -

Estil: Popular

Autor: Desconegut

Descripció Tipològica: Fita o marca de límit de terme de pedra, de forma prismàtica clavada a terra. A les cares de la fita hi ha marcades les inicials del terme al que pertany o que n'indica la propietat.

Ús actual, titularitat

Ús: Indicació de límit de propietat, de terme en aquest cas.

Titularitat: Privada.

Estat de conservació: Bo.

RAONS D'INCORPORACIÓ AL CATÀLEG

Raons paisatgístiques: Al tractar-se d'un bé integrat al paisatge, com a element que en forma part, tot i la seva petita dimensió.

Raons Històriques i Arquitectòniques: Com a element històric per ell mateix, com a representació de l'arquitectura popular. També com a tipologia d'un element lligat a un clar ús o finalitat (indicació de límit)

DETERMINACIONS NORMATIVES

Nivell de Protecció: Total, tipològic.

Obres permeses: Es permeten les obres o operacions de consolidació, conservació i restauració, per tal de mantenir exclusivament el bé existent.

Elements a preservar: Es mantindrà exclusivament la volumetria o forma del bé. Es respectaran i es practicaran tots aquells criteris de la bona pràctica de la rehabilitació.

Elements de modificació o demolició obligada: Si s'escau, valorar l'aplicació de l'art. 50.3 de la LUC establint les limitacions d'aquesta. Es permetran obres d'enderroc de construccions o elements que s'hagin afegit posteriorment o que en desvirtuïn l'aspecte original. Per realitzar aquest tipus d'obres, es justificaran convenientment, amb estudis adients de caràcter històric i arquitectònic.

Altres condicions d'ordenació: Si és el cas, es conservarà en tot moment, l'entorn paisatgístic més proper al bé (arranjament del camí d'accés, arbrat, atalusaments ...) sense que això comporti la modificació de l'entorn inicial o original.

Usos permesos: Com a criteri de partida, se'n mantindrà l'ús inicial.

Observacions: En realitzar les obres o operacions permeses, es tindrà especial cura en els materials emprats i en el cromatisme.