

NOM **EL BURGUET, EL BOMBURGUET**

NÚMERO FITXA **Mb01**

DADES GENERALS

Nucli, partida o indret: Partida del Bomburguet, del Burguet

Coordenades UTM x: 346720 y: 4566484 z: 186

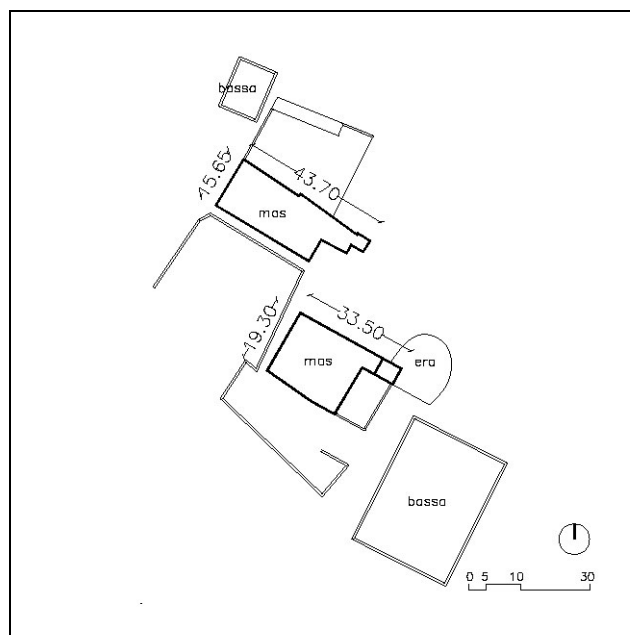
Dades Cadastrals: 43005A015002500000LB/43005A015002380000LS/43005A015001430000LE

Règim i qualificació: Rústic

Categoria: Bé d'Interès

Identificació al plànol: Mb01

PLÀNOLS I FOTOGRAFIES





NOM **EL BURGUET, EL BOMBURGUET**

NÚMERO FITXA **Mb01**



## DESCRIPCIÓ DEL BÉ

Descripció del bé i de l'entorn paisatgístic

Època: s XIX - XX

Estil: Popular.

Autor: Desconegut.

**Descripció Tipològica:** Conjunt d'edificacions de volums clarament definits, de planta baixa, planta pis i golfes; se situa en un terreny planer i envoltat del conreu de la zona, com és l'avellaner. Les parets són de pedra i fang, acabades amb un arrebossat que dóna uniformitat al conjunt. Les cobertes són de teules ceràmiques, i a dues aigües.

A tocar hi ha dues basses, la petita de les quals és buida. També hi ha una cisterna de recollida d'aigua i una era. Fins fa poc, es considerava un petit nucli urbà.

Ús actual, titularitat

Ús: Residencial i Magatzem.

Titularitat: Privada.

Estat de conservació: En general, bo.



NOM **EL BURGUET, EL BOMBURGUET**

NÚMERO FITXA **Mb01**

## RAONS D'INCORPORACIÓ AL CATÀLEG

**Raons paisatgístiques:** Com a bé integrat al paisatge, element que forma part del paisatge, que no s'associa l'entorn sense ell. Acostumen a ser masos que són referència topogràfica o de localització, que donen nom a partides del terme o contrades.

**Raons Històriques i Arquitectòniques:** Com a element històric per ell mateix, com a representació de l'arquitectura popular (tot i ser a vegades de cert nivell social-econòmic). També com a tipologia d'edificació.

Bibliografia, documentació:

## DETERMINACIONS NORMATIVES

**Nivell de protecció:** Total, tipològic

**Obres permeses:** Es permeten les obres de consolidació, conservació i restauració, per tal de mantenir exclusivament l'edificació existent. No es permeten, en cap cas les obres que comportin creixement, siguin d'ampliació o adició.

**Elements a preservar:** Se'n mantindrà exclusivament la volumetria o forma de l'edificació, la coberta, així com les façanes, amb els elements singulars que tingui. Es respectarà el llenguatge arquitectònic del bé, la proporció entre buit i plens.

**Elements modificables:** Si procedeix i és el cas, es permetrà també recuperar i rehabilitar elements singulars, sempre amb l'estudi que ho justifiqui convenientment.

**Elements de modificació o demolició obligada:** Si s'escau valorar l'aplicació de l'art 50.3 LUC establint les limitacions d'aquesta aplicació. Es permetran obres d'enderroc d'elements o construccions que s'hagin afegit posteriorment o que en desvirtuin l'aspecte original. Per realitzar aquest tipus d'obres, es justificaran convenientment, amb estudis adients de tipus històrics i arquitectònics.

**Altres condicions d'ordenació:** En tot moment es conservarà l'entorn paisatgístic o unitat paisatgística, més propera a l'edificació (arranjament del camí d'accés, arbrat, atalusaments ...) sense que això comporti la modificació de l'entorn inicial o original. S'estudiarà detalladament l'ús d'energies alternatives i renovables, així com el sanejament autònom o d'altres solucions o elements que en puguin derivar..

**Usos permesos:** En general, se'n mantindrà l'ús residencial o d'habitatge, en les edificacions principals, i de magatzem en les construccions auxiliars. També es permetrà l'ús hoteler, en un sentit més de turisme rural o similar. En aquest cas, a més de la justificació del canvi d'ús, complirà tot allò establert en la seva pròpia normativa

**Observacions:** En realitzar les obres permeses, es tindrà cura especial en els materials emprats i en el cromatisme, els colors escollits, així com en la tècnica constructiva.



NOM **MAS DE MONRAVÀ**

NÚMERO FITXA **Mb02**

DADES GENERALS

Nucli, partida o indret: Partida del Mas de Monravà (Monravà)

Coordenades UTM x: 343471 y: 4570089 z:

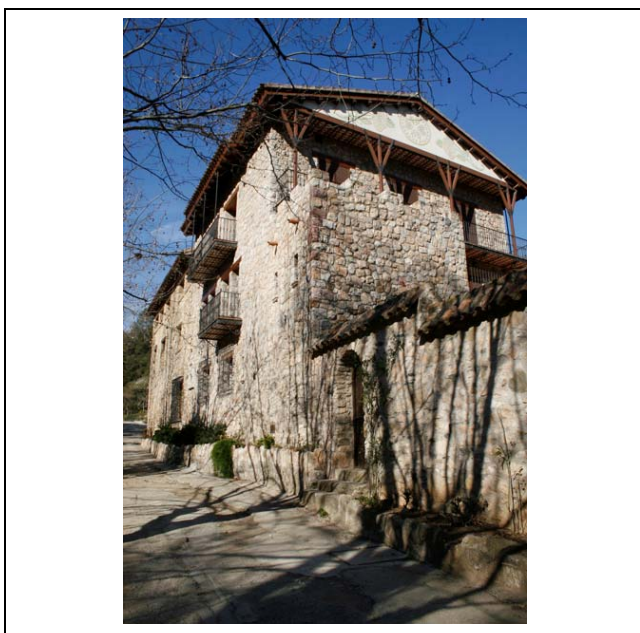
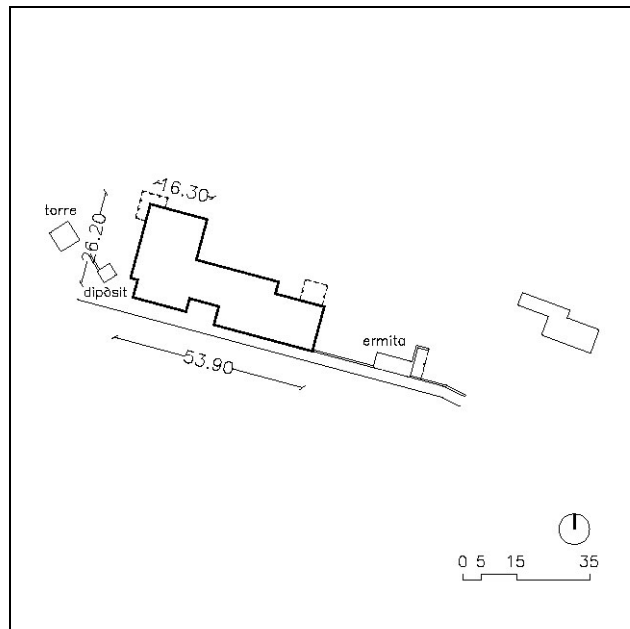
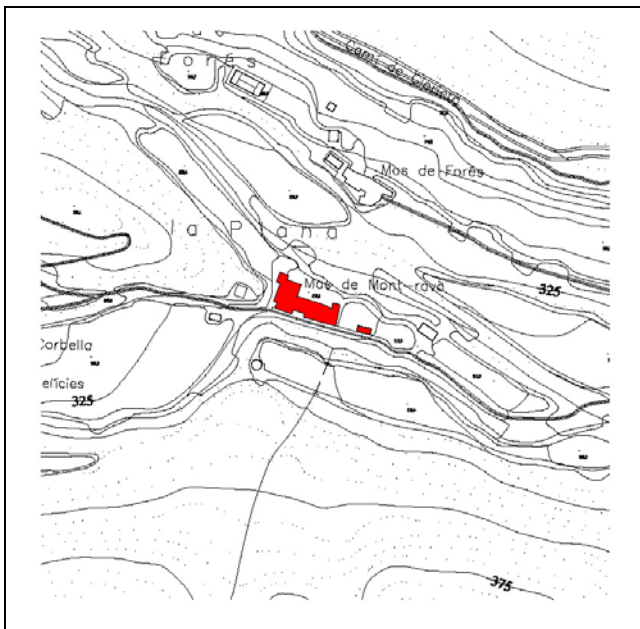
Dades Cadastrals: 43005A022000100000LR

Règim i qualificació: Rústic

Categoria: Bé d'Interès

Identificació al plànol: Mb02

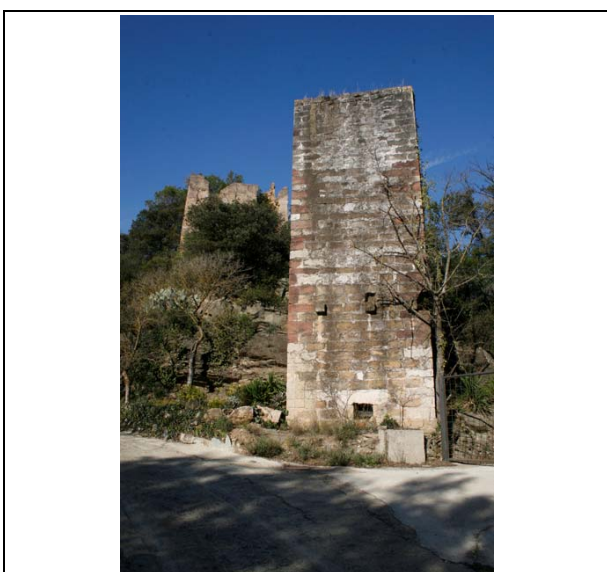
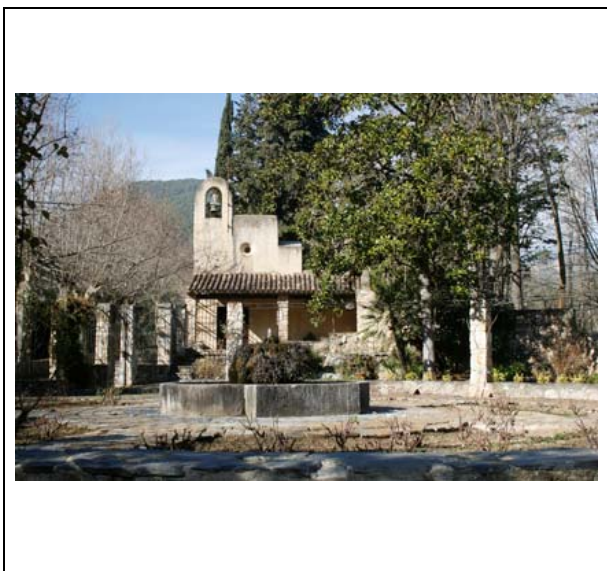
FOTOGRAFIES





NOM MAS DE MONRAVÀ

NÚMERO FITXA Mb02





NOM **MAS DE MONRAVÀ**

NÚMERO FITXA **Mb02**

### DESCRIPCIÓ DEL BÉ

Descripció del bé i de l'entorn paisatgístic

Època: s XIII

Estil: Popular.

Autor: Desconegut.

Descripció Tipològica: Mas d'aspecte senyorial, de volums clarament definits, d'alçades variables (planta baixa, planta pis i golfes) i proporcions allargades, s'adapta a una topografia planera, a tocar del camí i prop del riu Glorieta. Les parets són de pedra i fang, fet que li dona uniformitat al conjunt. Les intervencions que s'hi ha fet darrerament han modificat les volumetries inicials o originals.

A tocar de l'edificació hi ha altres construccions (magatzems i corrals). També hi ha una petita ermita, que forma part de tot el conjunt.

Hi ha dues torres, una sembla ser que fou una torre de vigia i l'altre potser el dipòsit de pressió d'un molí fariner que hi havia hagut al mateix mas.

Ús actual, titularitat

Ús: Habitatge, Residencial temporal, i magatzems.

Titularitat: Privada.

Estat de conservació: En general, bo.

### RAONS D'INCORPORACIÓ AL CATÀLEG

Raons paisatgístiques: Com a bé integrat al paisatge, element que forma part del paisatge, que no s'associa l'entorn sense ell. Acostumen a ser masos que són referència topogràfica o de localització, que donen nom a partides del terme o contrades.

Raons Històriques i Arquitectòniques: Com a element històric per ell mateix, com a representació de l'arquitectura popular (tot i ser a vegades de cert nivell social-econòmic). També com a tipologia d'edificació.

Bibliografia, documentació:

### DETERMINACIONS NORMATIVES

Nivell de protecció: Total, tipològic

Obres permeses: Es permeten les obres de consolidació, conservació i restauració, per tal de mantenir exclusivament l'edificació existent. No es permeten, en cap cas les obres que comportin creixement, siguin d'ampliació o adició.

Elements a preservar: Se'n mantindrà exclusivament la volumetria o forma de l'edificació, la coberta, així com les façanes, amb els elements singulars que tingui. Es respectarà el llenguatge arquitectònic del bé, la proporció entre buit i plens.

Elements modificables: Si procedeix i és el cas, es permetrà també recuperar i rehabilitar elements singulars, sempre amb l'estudi que ho justifiqui convenientment.

Elements de modificació o demolició obligada: Si s'escau valorar l'aplicació de l'art 50.3 LUC establint les limitacions d'aquesta aplicació. Es permetran obres d'enderroc d'elements o construccions que s'hagin afegit posteriorment o que en desvirtuin l'aspecte original. Per realitzar aquest tipus d'obres, es justificaran convenientment, amb estudis adients de tipus històrics i arquitectònics.

Altres condicions d'ordenació: En tot moment es conservarà l'entorn paisatgístic o unitat paisatgística, més propera a l'edificació (arranjament del camí d'accés, arbrat, atalusaments ...) sense que això comporti la modificació de l'entorn inicial o original. S'estudiarà detalladament l'ús d'energies alternatives i renovables, així com el sanejament autònom o d'altres solucions o elements que en puguin derivar..



NOM **MAS DE MONRAVÀ**

NÚMERO FITXA **Mb02**

**Usos permesos:** En general, se'n mantindrà l'ús residencial o d'habitatge, en les edificacions principals, i de magatzem en les construccions auxiliars. També es permetrà l'ús hoteler, en un sentit més de turisme rural o similar. En aquest cas, a més de la justificació del canvi d'ús, complirà tot allò establert en la seva pròpia normativa

**Observacions:** En realitzar les obres permeses, es tindrà cura especial en els materials emprats i en el cromatisme, els colors escollits, així com en la tècnica constructiva.



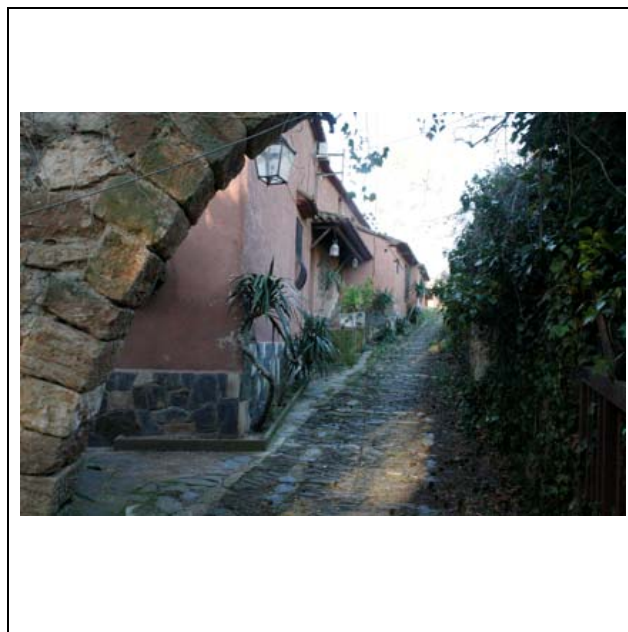
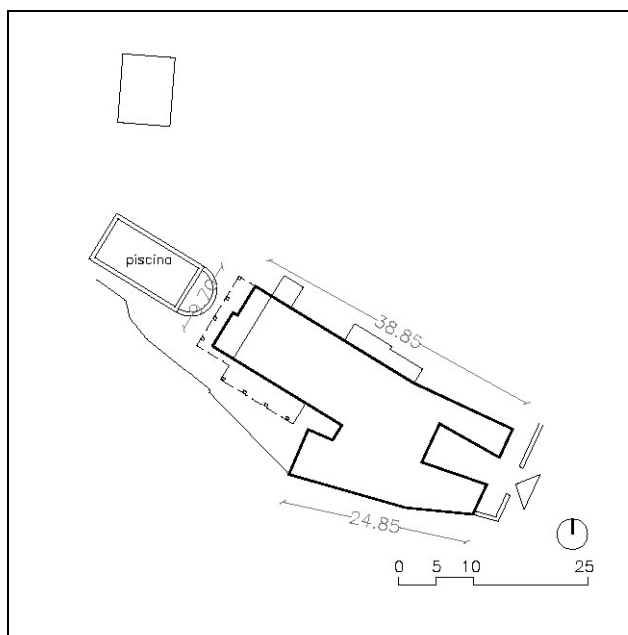
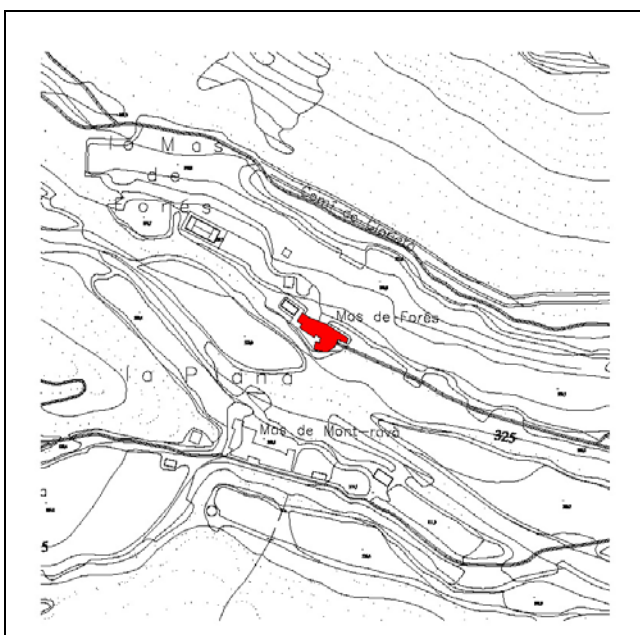
NOM **MAS DE FORÈS**

NÚMERO FITXA **Mb03**

DADES GENERALS

Nucli, partida o indret: Partida del Mas de Forès  
Coordenades UTM x: 343477 y: 4570113 z:  
Dades Cadastrals: 43005A023000750000LT  
Règim i qualificació: Rústic  
Categoria: Bé d'Interès  
Identificació al plànol: Mb03

PLÀNOLS I FOTOGRAFIES





NOM **MAS DE FORÈS**

NÚMERO FITXA **Mb03**



## DESCRIPCIÓ DEL BÉ

Descripció del bé i de l'entorn paisatgístic

Època: s. XX

Estil: Popular.

Autor: Desconegut.

Descripció Tipològica: Mas d'aspecte imponent per les seves dimensions, de planta baixa, planta pis i golfes; d'alçades variables s'adapta en una topografia difícil, en pendent. En un entorn clarament forestal, el mas, l'accés, s'orienta a sudest. La coberta és de teula ceràmica i a dues aigües, adaptant-se als diferents cossos que formen el mas.

Ús actual, titularitat

Ús: Habitatge i magatzems.

Titularitat: Municipal

Estat de conservació: Bo.



NOM **MAS DE FORÈS**

NÚMERO FITXA **Mb03**

## RAONS D'INCORPORACIÓ AL CATÀLEG

**Raons paisatgístiques:** Com a bé integrat al paisatge, element que forma part del paisatge, que no s'associa l'entorn sense ell. Acostumen a ser masos que són referència topogràfica o de localització, que donen nom a partides del terme o contrades.

**Raons Històriques i Arquitectòniques:** Com a element històric per ell mateix, com a representació de l'arquitectura popular (tot i ser a vegades de cert nivell social-econòmic). També com a tipologia d'edificació.

Bibliografia, documentació:

## DETERMINACIONS NORMATIVES

Nivell de protecció: Total, tipològic

**Obres permeses:** Es permeten les obres de consolidació, conservació i restauració, per tal de mantenir exclusivament l'edificació existent. No es permeten, en cap cas les obres que comportin creixement, siguin d'ampliació o adició.

**Elements a preservar:** Se'n mantindrà exclusivament la volumetria o forma de l'edificació, la coberta, així com les façanes, amb els elements singulars que tingui. Es respectarà el llenguatge arquitectònic del bé, la proporció entre buit i plens.

**Elements modificables:** Si procedeix i és el cas, es permetrà també recuperar i rehabilitar elements singulars, sempre amb l'estudi que ho justifiqui convenientment.

**Elements de modificació o demolició obligada:** Si s'escau valorar l'aplicació de l'art 50.3 LUC establint les limitacions d'aquesta aplicació. Es permetran obres d'enderroc d'elements o construccions que s'hagin afegit posteriorment o que en desvirtuïn l'aspecte original. Per realitzar aquest tipus d'obres, es justificaran convenientment, amb estudis adients de tipus històrics i arquitectònics.

**Altres condicions d'ordenació:** En tot moment es conservarà l'entorn paisatgístic o unitat paisatgística, més propera a l'edificació (arranjament del camí d'accés, arbrat, atalusaments ...) sense que això comporti la modificació de l'entorn inicial o original. S'estudiarà detalladament l'ús d'energies alternatives i renovables, així com el sanejament autònom o d'altres solucions o elements que en puguin derivar..

**Usos permesos:** En general, se'n mantindrà l'ús residencial o d'habitatge, en les edificacions principals, i de magatzem en les construccions auxiliars. També es permetrà l'ús hoteler, en un sentit més de turisme rural o similar. En aquest cas, a més de la justificació del canvi d'ús, complirà tot allò establert en la seva pròpia normativa

**Observacions:** En realitzar les obres permeses, es tindrà cura especial en els materials emprats i en el cromatisme, els colors escollits, així com en la tècnica constructiva.





NOM **MAS DE VILELLA**

NÚMERO FITXA **Mb04**

DADES GENERALS

Nucli, partida o indret: Partida del Mas de Vilella

Coordenades UTM x: 341418 y: 4569627 z: 543

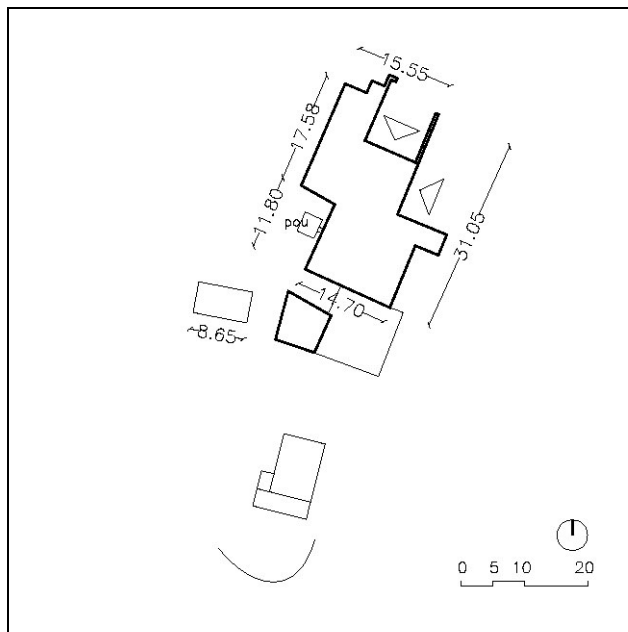
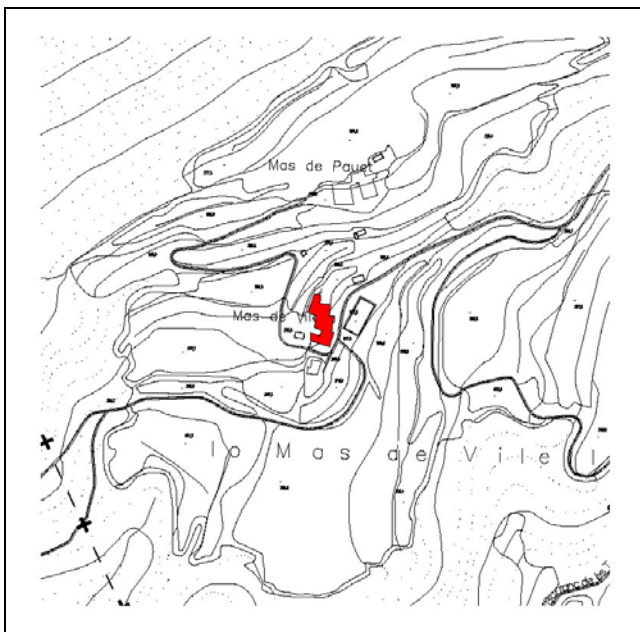
Dades Cadastrals: 43005A021000300000LM

Règim i qualificació: Rústic

Categoria: Bé d'Interès

Identificació al plànol: Mb04

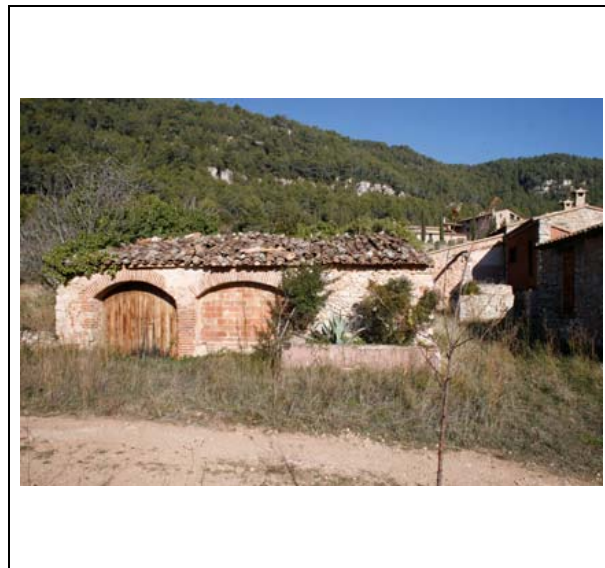
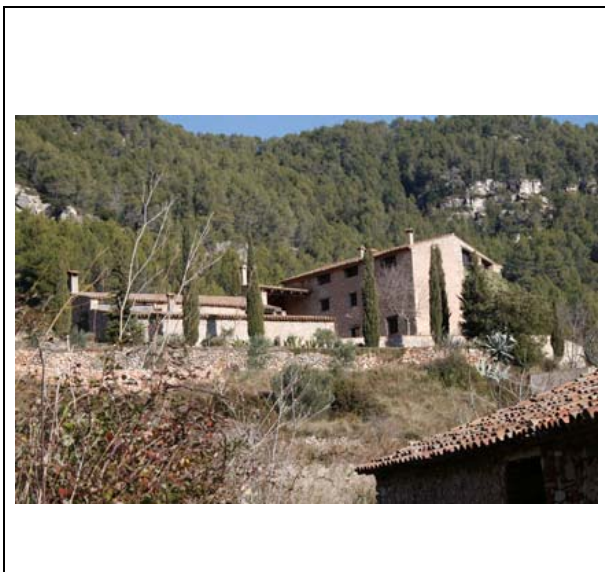
PLÀNOLS I FOTOGRAFIES





NOM MAS DE VILELLA

NÚMERO FITXA Mb04



## DESCRIPCIÓ DEL BÉ

Descripció del bé i de l'entorn paisatgístic

Època: s. XIX - XX

Estil: Popular.

Autor: Desconegut.

Descripció Tipològica: Mas de diferents volums i clarament definits, d'alçades variables, de planta baixa, planta pis i golfes, situat en un topografia en pendent, i en un entorn de terres de conreu abandonades, s'orienta a sud-est. Les parets són, en general, de pedra, i alguna d'elles arrebossades; la coberta és de teules ceràmiques, renovada en alguna zona. A tocar del cos principal, hi ha una edificació auxiliar, que és un magatzem. Rera l'edificació hi ha una cisterna o pou de recollida d'aigua.

Ús actual, titularitat

Ús: Habitatge i magatzems.

Titularitat: Privada.

Estat de conservació: En general, bo.



NOM **MAS DE VILELLA**

NÚMERO FITXA **Mb04**

## RAONS D'INCORPORACIÓ AL CATÀLEG

**Raons paisatgístiques:** Com a bé integrat al paisatge, element que forma part del paisatge, que no s'associa l'entorn sense ell. Acostumen a ser masos que són referència topogràfica o de localització, que donen nom a partides del terme o contrades.

**Raons Històriques i Arquitectòniques:** Com a element històric per ell mateix, com a representació de l'arquitectura popular (tot i ser a vegades de cert nivell social-econòmic). També com a tipologia d'edificació.

Bibliografia, documentació:

## DETERMINACIONS NORMATIVES

Nivell de protecció: Total, tipològic

**Obres permeses:** Es permeten les obres de consolidació, conservació i restauració, per tal de mantenir exclusivament l'edificació existent. No es permeten, en cap cas les obres que comportin creixement, siguin d'ampliació o adició.

**Elements a preservar:** Se'n mantindrà exclusivament la volumetria o forma de l'edificació, la coberta, així com les façanes, amb els elements singulars que tingui. Es respectarà el llenguatge arquitectònic del bé, la proporció entre buit i plens.

**Elements modificables:** Si procedeix i és el cas, es permetrà també recuperar i rehabilitar elements singulars, sempre amb l'estudi que ho justifiqui convenientment.

**Elements de modificació o demolició obligada:** Si s'escau valorar l'aplicació de l'art 50.3 LUC establint les limitacions d'aquesta aplicació. Es permetran obres d'enderroc d'elements o construccions que s'hagin afegit posteriorment o que en desvirtuin l'aspecte original. Per realitzar aquest tipus d'obres, es justificaran convenientment, amb estudis adients de tipus històrics i arquitectònics.

**Altres condicions d'ordenació:** En tot moment es conservarà l'entorn paisatgístic o unitat paisatgística, més propera a l'edificació (arranjament del camí d'accés, arbrat, atalusaments ...) sense que això comporti la modificació de l'entorn inicial o original. S'estudiarà detalladament l'ús d'energies alternatives i renovables, així com el sanejament autònom o d'altres solucions o elements que en puguin derivar..

**Usos permesos:** En general, se'n mantindrà l'ús residencial o d'habitatge, en les edificacions principals, i de magatzem en les construccions auxiliars. També es permetrà l'ús hotel·ler, en un sentit més de turisme rural o similar. En aquest cas, a més de la justificació del canvi d'ús, complirà tot allò establert en la seva pròpia normativa

**Observacions:** En realitzar les obres permeses, es tindrà cura especial en els materials emprats i en el cromatisme, els colors escollits, així com en la tècnica constructiva.





NOM **MAS ROIG**

NÚMERO FITXA **Mb05**

DADES GENERALS

Nucli, partida o indret: Partida de la Romiguera

Coordenades UTM x: 344918 y: 4568677 z: 334

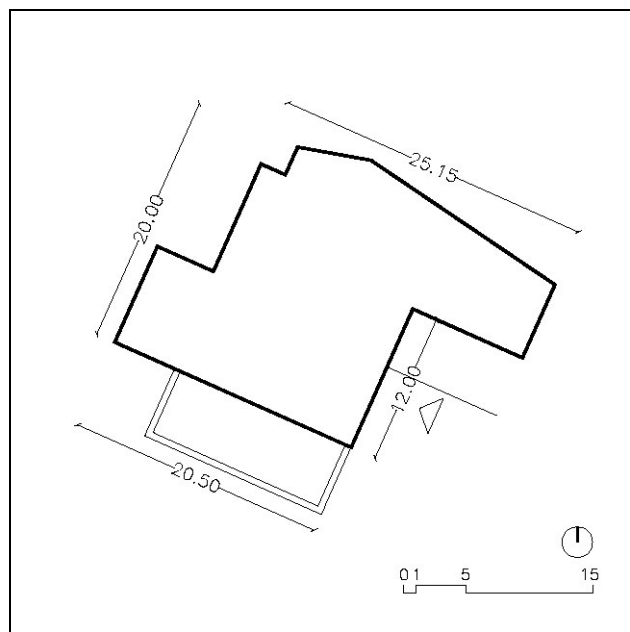
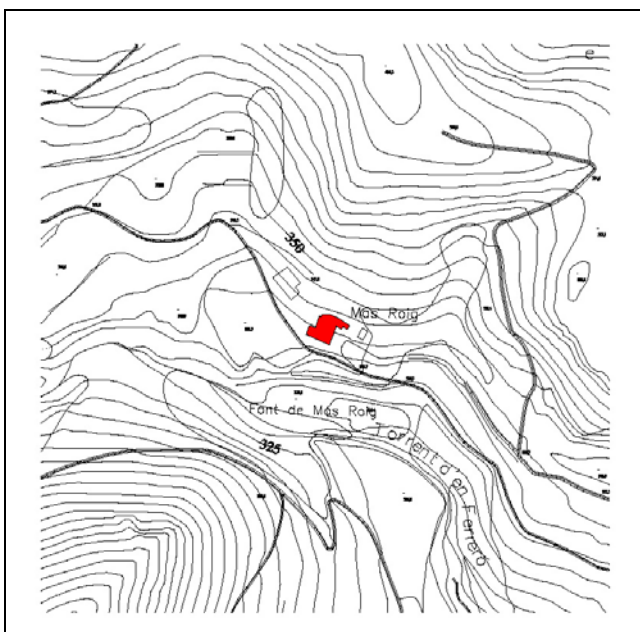
Dades Cadastrals: 43005A018000110000LZ

Règim i qualificació: Rústic

Categoria: Bé d'Interès

Identificació al plànol: Mb05

PLÀNOLS I FOTOGRAFIES



NOM **MAS ROIG**

NÚMERO FITXA **Mb05**



## DESCRIPCIÓ DEL BÉ

Descripció del bé i de l'entorn paisatgístic

Època: s XVII

Estil: Popular.

Autor: Desconegut.

*Descripció Tipològica:* Mas de volums contundents i aspecte senyorial; de planta baixa, planta pis i golfes; d'alçades variables, s'adapta a una topografia complexa i en pendent bastant pronunciat. La coberta ha sigut renovada recentment. Les parets són de pedra i fang, acabades amb un arrebossat. A l'interior es veuen les restes d'un antic molí.

Prop del mas hi ha una edificació completament en ruïna, que podria ser el mas original.

Ús actual, titularitat

Ús: Habitatge, Residencial

Titularitat: Privada

Estat de conservació: En general, bo.



NOM **MAS ROIG**

NÚMERO FITXA **Mb05**

## RAONS D'INCORPORACIÓ AL CATÀLEG

**Raons paisatgístiques:** Com a bé integrat al paisatge, element que forma part del paisatge, que no s'associa l'entorn sense ell. Acostumen a ser masos que són referència topogràfica o de localització, que donen nom a partides del terme o contrades.

**Raons Històriques i Arquitectòniques:** Com a element històric per ell mateix, com a representació de l'arquitectura popular (tot i ser a vegades de cert nivell social-econòmic). També com a tipologia d'edificació.

Bibliografia, documentació:

## DETERMINACIONS NORMATIVES

Nivell de protecció: Total, tipològic

**Obres permeses:** Es permeten les obres de consolidació, conservació i restauració, per tal de mantenir exclusivament l'edificació existent. No es permeten, en cap cas les obres que comportin creixement, siguin d'ampliació o adició.

**Elements a preservar:** Se'n mantindrà exclusivament la volumetria o forma de l'edificació, la coberta, així com les façanes, amb els elements singulars que tingui. Es respectarà el llenguatge arquitectònic del bé, la proporció entre buit i plens.

**Elements modificables:** Si procedeix i és el cas, es permetrà també recuperar i rehabilitar elements singulars, sempre amb l'estudi que ho justifiqui convenientment.

**Elements de modificació o demolició obligada:** Si s'escau valorar l'aplicació de l'art 50.3 LUC establint les limitacions d'aquesta aplicació. Es permetran obres d'enderroc d'elements o construccions que s'hagin afegit posteriorment o que en desvirtuïn l'aspecte original. Per realitzar aquest tipus d'obres, es justificaran convenientment, amb estudis adients de tipus històrics i arquitectònics.

**Altres condicions d'ordenació:** En tot moment es conservarà l'entorn paisatgístic o unitat paisatgística, més propera a l'edificació (arranjament del camí d'accés, arbrat, atalusaments ...) sense que això comporti la modificació de l'entorn inicial o original. S'estudiarà detalladament l'ús d'energies alternatives i renovables, així com el sanejament autònom o d'altres solucions o elements que en puguin derivar..

**Usos permesos:** En general, se'n mantindrà l'ús residencial o d'habitatge, en les edificacions principals, i de magatzem en les construccions auxiliars. També es permetrà l'ús hotelier, en un sentit més de turisme rural o similar. En aquest cas, a més de la justificació del canvi d'ús, complirà tot allò establert en la seva pròpia normativa

**Observacions:** En realitzar les obres permeses, es tindrà cura especial en els materials emprats i en el cromatisme, els colors escollits, així com en la tècnica constructiva.





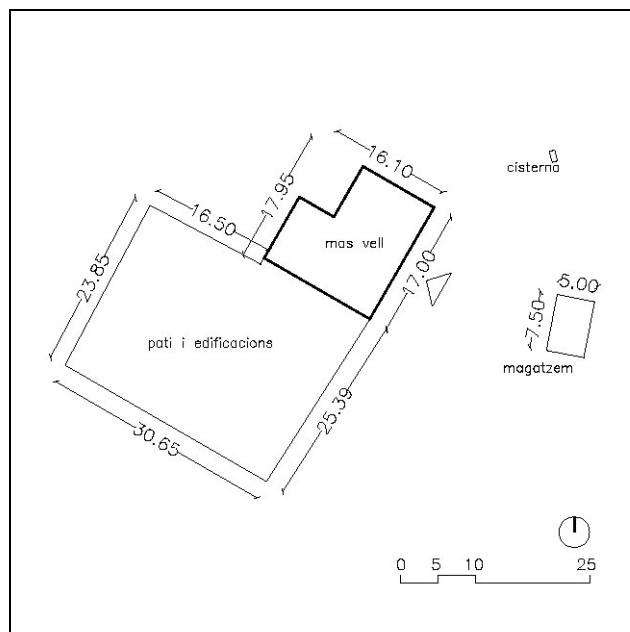
NOM **MAS DE GASSOL**

NÚMERO FITXA **Mb06**

DADES GENERALS

Nucli, partida o indret: Partida del Mas de Gassol  
Coordenades UTM x: 347062 y: 4571115 z: 267  
Dades Cadastrals: 43005A003000240000LM  
Règim i qualificació: Rústic  
Categoria: Bé d'Interès  
Identificació al plànol: Mb06

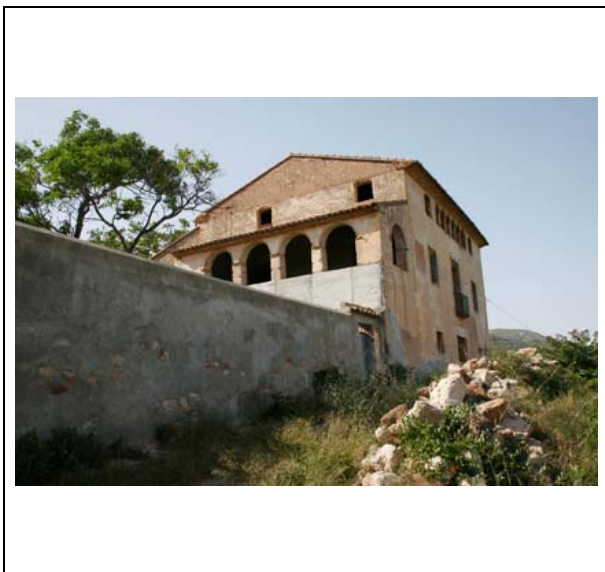
PLÀNOLS I FOTOGRAFIES





NOM **MAS DE GASSOL**

NÚMERO FITXA **Mb06**



#### DESCRIPCIÓ DEL BÉ

Descripció del bé i de l'entorn paisatgístic

Època: s. XX

Estil: Popular

Autor: Desconegut

**Descripció Tipològica:** Mas originalment d'un sol cos, de grans dimensions de forma més aviat rectangular, de planta baixa, planta pis i golfes. Se situa dalt d'un petit turó, mirant a sudest, en un entorn de terres de conreu avui dia abandonades. Les parets estan arrebossades exteriorment i la coberta, de teula ceràmica, és a dues aigües. En un pati lateral tancat adossat al volum principal hi ha construccions de planta baixa, sembla ser que magatzems.

Hi ha indicis que s'estan realitzant obres de reforma. Prop del mas hi ha un petit magatzem aïllat i una cisterna de recollida d'aigua.

Actualment queda en un extrem d'una urbanització, que porta el seu nom.

Ús actual, titularitat

Ús: Habitatge el cos principal i magatzem els adjacents.

Titularitat: Privada

Estat de conservació: Regular, no massa bo.

#### RAONS D'INCORPORACIÓ AL CATÀLEG

**Raons paisatgístiques:** Com a bé integrat al paisatge, element que forma part del paisatge, que no s'associa l'entorn sense ell. Acostumen a ser masos que són referència topogràfica o de localització, que donen nom a partides del terme o contrades.

**Raons Històriques i Arquitectòniques:** Com a element històric per ell mateix, com a representació de l'arquitectura popular (tot i ser a vegades de cert nivell social-econòmic). També com a tipologia d'edificació.

Bibliografia, documentació:



NOM **MAS DE GASSOL**

NÚMERO FITXA **Mb06**

#### DETERMINACIONS NORMATIVES

Nivell de protecció: Total, tipològic

**Obres permeses:** Es permeten les obres de consolidació, conservació i restauració, per tal de mantenir exclusivament l'edificació existent. No es permeten, en cap cas les obres que comportin creixement, siguin d'ampliació o adició.

**Elements a preservar:** Se'n mantindrà exclusivament la volumetria o forma de l'edificació, la coberta, així com les façanes, amb els elements singulars que tingui. Es respectarà el llenguatge arquitectònic del bé, la proporció entre buit i plens.

**Elements modificables:** Si procedeix i és el cas, es permetrà també recuperar i rehabilitar elements singulars, sempre amb l'estudi que ho justifiqui convenientment.

**Elements de modificació o demolició obligada:** Si s'escau valorar l'aplicació de l'art 50.3 LUC establint les limitacions d'aquesta aplicació. Es permetran obres d'enderroc d'elements o construccions que s'hagin afegit posteriorment o que en desvirtuin l'aspecte original. Per realitzar aquest tipus d'obres, es justificaran convenientment, amb estudis adients de tipus històrics i arquitectònics.

**Altres condicions d'ordenació:** En tot moment es conservarà l'entorn paisatgístic o unitat paisatgística, més propera a l'edificació (arranjament del camí d'accés, arbrat, atalusaments ...) sense que això comporti la modificació de l'entorn inicial o original. S'estudiarà detalladament l'ús d'energies alternatives i renovables, així com el sanejament autònom o d'altres solucions o elements que en puguin derivar..

**Usos permesos:** En general, se'n mantindrà l'ús residencial o d'habitatge, en les edificacions principals, i de magatzem en les construccions auxiliars. També es permetrà l'ús hotel·ler, en un sentit més de turisme rural o similar. En aquest cas, a més de la justificació del canvi d'ús, complirà tot allò establert en la seva pròpia normativa

**Observacions:** En realitzar les obres permeses, es tindrà cura especial en els materials emprats i en el cromatisme, els colors escollits, així com en la tècnica constructiva.





NOM **MAS DE GARRIGA**

NÚMERO FITXA **Mb07**

DADES GENERALS

Nucli, partida o indret: Partida del Mas de Garriga – Vall de la Font Major

Coordenades UTM x: 347207 y: 4571585 z:

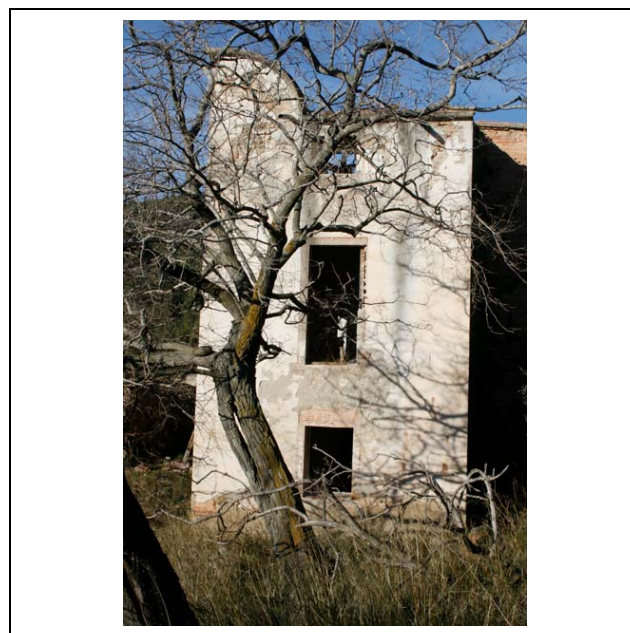
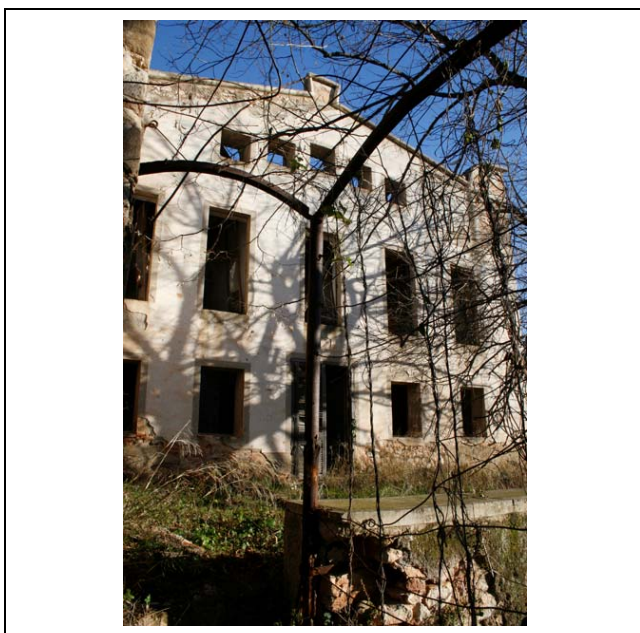
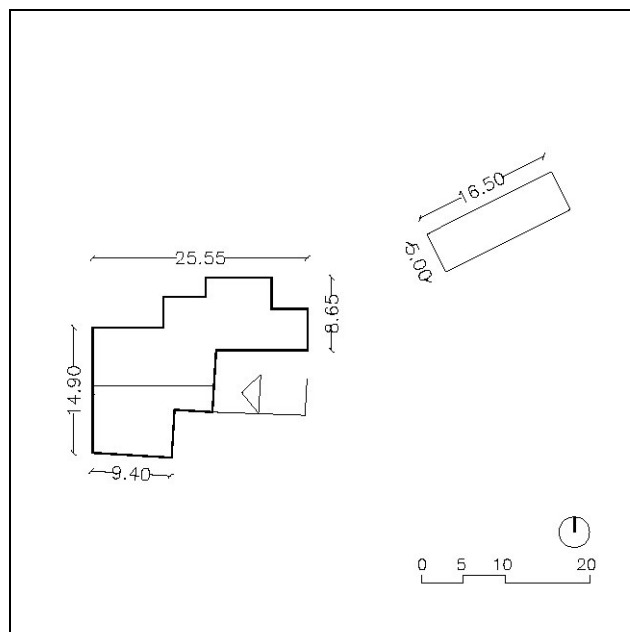
Dades Cadastrals: 43005A004000410000LX

Règim i qualificació: Rústic

Categoria: Bé d'Interès

Identificació al plànol: Mb07

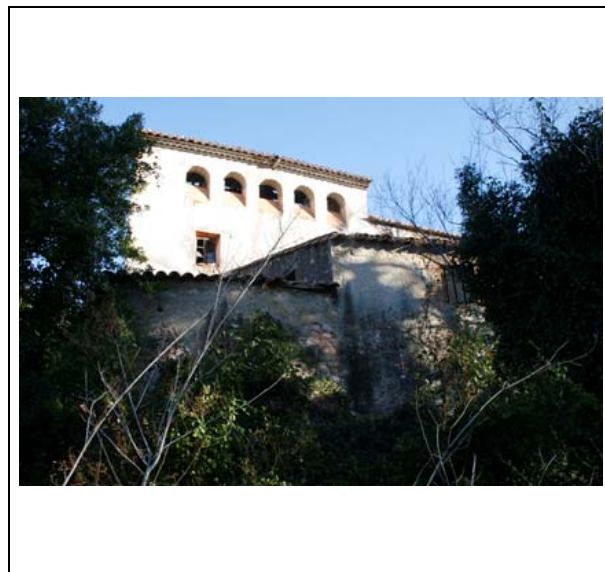
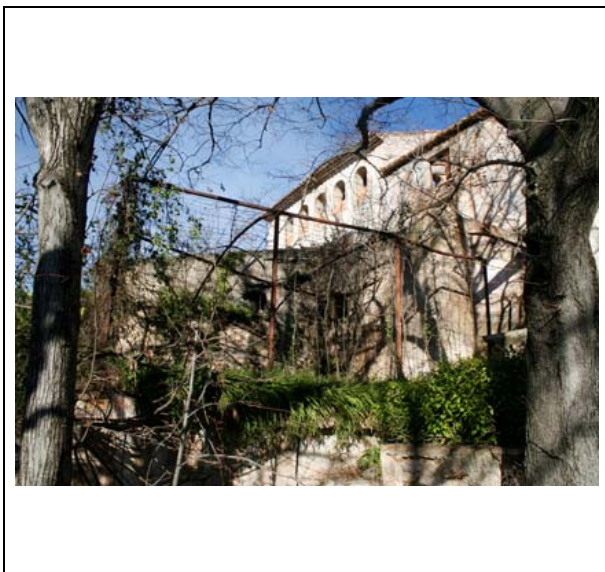
PLÀNOLS I FOTOGRAFIES





NOM **MAS DE GARRIGA**

NÚMERO FITXA **Mb07**



### DESCRIPCIÓ DEL BÉ

Descripció del bé i de l'entorn paisatgístic

Època: s. XIX

Estil: Popular.

Autor: Desconegut.

Descripció Tipològica: Mas de grans dimensions, avui dia mig enrunada de volum clarament definits, de planta baixa, planta pis i golfes; d'alçades variables, s'adapta a la pendent de la muntanya. Les parets són de pedra i fang i d'altres de totxo massís, totes elles arrebossades per donar uniformitat al conjunt. Actualment la coberta i alguna de les parets estan ensorrades. A tocar de l'edificació hi ha una construcció auxiliar, sembla ser que era un antic corral o magatzem.

Ús actual, titularitat

Ús: Residencial, habitatge.

Titularitat: Privada.

Estat de conservació: Dolent, en ruïna.



NOM **MAS DE GARRIGA**

NÚMERO FITXA **Mb07**

#### RAONS D'INCORPORACIÓ AL CATÀLEG

**Raons paisatgístiques:** Com a bé integrat al paisatge, element que forma part del paisatge, que no s'associa l'entorn sense ell. Acostumen a ser masos que són referència topogràfica o de localització, que donen nom a partides del terme o contrades.

**Raons Històriques i Arquitectòniques:** Com a element històric per ell mateix, com a representació de l'arquitectura popular (tot i ser a vegades de cert nivell social-econòmic). També com a tipologia d'edificació.

Bibliografia, documentació:

#### DETERMINACIONS NORMATIVES

Nivell de protecció: **Total, tipològic**

**Obres permeses:** Es permeten les obres de consolidació, conservació i restauració, per tal de mantenir exclusivament l'edificació existent. No es permeten, en cap cas les obres que comportin creixement, siguin d'ampliació o adició.

**Elements a preservar:** Se'n mantindrà exclusivament la volumetria o forma de l'edificació, la coberta, així com les façanes, amb els elements singulars que tingui. Es respectarà el llenguatge arquitectònic del bé, la proporció entre buit i plens.

**Elements modificables:** Si procedeix i és el cas, es permetrà també recuperar i rehabilitar elements singulars, sempre amb l'estudi que ho justifiqui convenientment.

**Elements de modificació o demolició obligada:** Si s'escau valorar l'aplicació de l'art 50.3 LUC establint les limitacions d'aquesta aplicació. Es permetran obres d'enderroc d'elements o construccions que s'hagin afegit posteriorment o que en desvirtuin l'aspecte original. Per realitzar aquest tipus d'obres, es justificaran convenientment, amb estudis adients de tipus històrics i arquitectònics.

**Altres condicions d'ordenació:** En tot moment es conservarà l'entorn paisatgístic o unitat paisatgística, més propera a l'edificació (arranjament del camí d'accés, arbrat, atalusaments ...) sense que això comporti la modificació de l'entorn inicial o original. S'estudiarà detalladament l'ús d'energies alternatives i renovables, així com el sanejament autònom o d'altres solucions o elements que en puguin derivar..

**Usos permesos:** En general, se'n mantindrà l'ús residencial o d'habitatge, en les edificacions principals, i de magatzem en les construccions auxiliars. També es permetrà l'ús hoteler, en un sentit més de turisme rural o similar. En aquest cas, a més de la justificació del canvi d'ús, complirà tot allò establert en la seva pròpia normativa

**Observacions:** En realitzar les obres permeses, es tindrà cura especial en els materials emprats i en el cromatisme, els colors escollits, així com en la tècnica constructiva.





NOM **MAS DE BATISTÓ**

NÚMERO FITXA **Mb08**

DADES GENERALS

Nucli, partida o indret: Partida del Camí de Tarragona

Coordenades UTM x: 348746 y: 4566208 z:

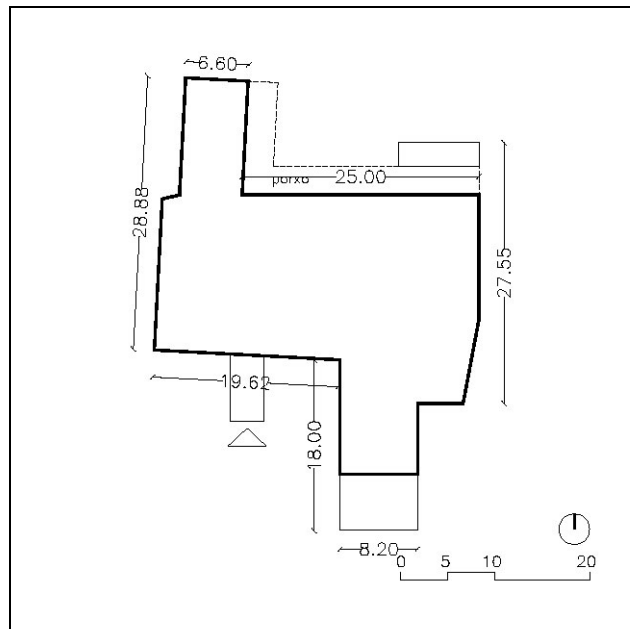
Dades Cadastrals: 43005A014000570000LF

Règim i qualificació: Rústic

Categoria: Bé d'Interès

Identificació al plànol: Mb08

PLÀNOLS I FOTOGRAFIES



NOM **MAS DE BATISTÓ**

NÚMERO FITXA **Mb08**



### DESCRIPCIÓ DEL BÉ

Descripció del bé i de l'entorn paisatgístic

Època: s XIX - XX

Estil: Popular

Autor: Desconegut

Descripció Tipològica: Masia de grans dimensions i aspecte senyorial, de forma irregular i de planta baixa, planta pis i golfes; d'alçades variables, s'adapta a una topografia en pendent. Les parets són de pedra que donen uniformitat al conjunt. S'hi ha realitzat obres, recentment, de rehabilitació. Prop d'aquest volum principal hi ha altres edificacions, magatzems i un altre mas. L'entorn és clarament agrícola, amb conreus diversos d'ametllers, olivers i avellaners.

Ús actual, titularitat

Ús: Residencial i magatzems.

Titularitat: Privada.

Estat de conservació: En general, bo.



NOM **MAS DE BATISTÓ**

NÚMERO FITXA **Mb08**

#### RAONS D'INCORPORACIÓ AL CATÀLEG

**Raons paisatgístiques:** Com a bé integrat al paisatge, element que forma part del paisatge, que no s'associa l'entorn sense ell. Acostumen a ser masos que són referència topogràfica o de localització, que donen nom a partides del terme o contrades.

**Raons Històriques i Arquitectòniques:** Com a element històric per ell mateix, com a representació de l'arquitectura popular (tot i ser a vegades de cert nivell social-econòmic). També com a tipologia d'edificació.

Bibliografia, documentació:

#### DETERMINACIONS NORMATIVES

Nivell de protecció: **Total, tipològic**

**Obres permeses:** Es permeten les obres de consolidació, conservació i restauració, per tal de mantenir exclusivament l'edificació existent. No es permeten, en cap cas les obres que comportin creixement, siguin d'ampliació o adició.

**Elements a preservar:** Se'n mantindrà exclusivament la volumetria o forma de l'edificació, la coberta, així com les façanes, amb els elements singulars que tingui. Es respectarà el llenguatge arquitectònic del bé, la proporció entre buit i plens.

**Elements modificables:** Si procedeix i és el cas, es permetrà també recuperar i rehabilitar elements singulars, sempre amb l'estudi que ho justifiqui convenientment.

**Elements de modificació o demolició obligada:** Si s'escau valorar l'aplicació de l'art 50.3 LUC establint les limitacions d'aquesta aplicació. Es permetran obres d'enderroc d'elements o construccions que s'hagin afegit posteriorment o que en desvirtuïn l'aspecte original. Per realitzar aquest tipus d'obres, es justificaran convenientment, amb estudis adients de tipus històrics i arquitectònics.

**Altres condicions d'ordenació:** En tot moment es conservarà l'entorn paisatgístic o unitat paisatgística, més propera a l'edificació (arranjament del camí d'accés, arbrat, atalusaments ...) sense que això comporti la modificació de l'entorn inicial o original. S'estudiarà detalladament l'ús d'energies alternatives i renovables, així com el sanejament autònom o d'altres solucions o elements que en puguin derivar..

**Usos permesos:** En general, se'n mantindrà l'ús residencial o d'habitatge, en les edificacions principals, i de magatzem en les construccions auxiliars. També es permetrà l'ús hoteler, en un sentit més de turisme rural o similar. En aquest cas, a més de la justificació del canvi d'ús, complirà tot allò establert en la seva pròpia normativa

**Observacions:** En realitzar les obres permeses, es tindrà cura especial en els materials emprats i en el cromatisme, els colors escollits, així com en la tècnica constructiva.





NOM **MAS DE LA PARELLADA**

NÚMERO FITXA **Mb09**

DADES GENERALS

Nucli, partida o indret: Partida de la Parellada.

Coordenades UTM x: 346906 y: 4568871 z:

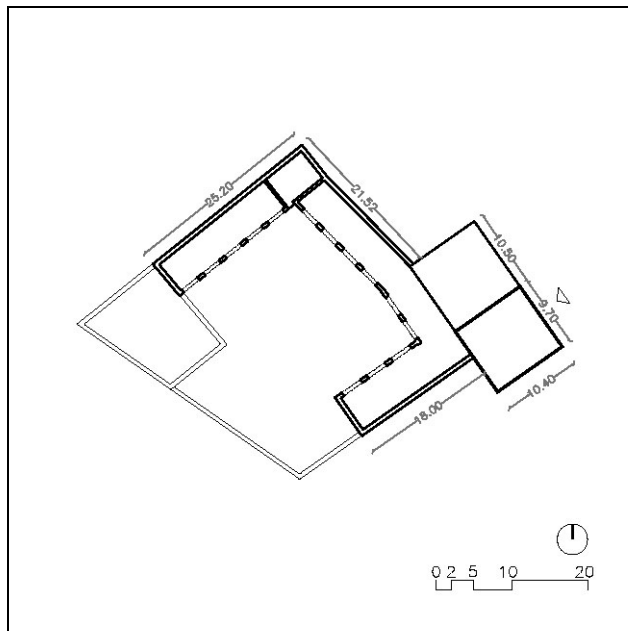
Dades Cadastrals: 43005A015000120000LI

Règim i qualificació: Rústic

Categoria: Bé d'Interès

Identificació al plànol: Mb09

PLÀNOLS I FOTOGRAFIES





NOM **MAS DE LA PARELLADA**

NÚMERO FITXA **Mb09**

### DESCRIPCIÓ DEL BÉ

Descripció del bé i de l'entorn paisatgístic

Època: s XIX - XX

Estil: Popular

Autor: Desconegut

**Descripció Tipològica:** Masia de grans dimensions i aspecte senyorial, de forma irregular i de planta baixa, planta pis i golfes; d'alçades variables, s'adapta a una topografia lleugerament en pendent. Les parets són de pedra acabades amb un arrebossat, que dona uniformitat al conjunt. S'hi ha realitzat obres, recentment, de rehabilitació. Prop d'aquest volum principal hi ha altres edificacions, magatzems i un altre mas. L'entorn és clarament agrícola, amb conreus diversos d'ametllers, olivers i avellaners.

Ús actual, titularitat

Ús: Residencial i magatzems.

Titularitat: Privada.

Estat de conservació: En general, bo.

### RAONS D'INCORPORACIÓ AL CATÀLEG

**Raons paisatgístiques:** Com a bé integrat al paisatge, element que forma part del paisatge, que no s'associa l'entorn sense ell. Acostumen a ser masos que són referència topogràfica o de localització, que donen nom a partides del terme o contrades.

**Raons Històriques i Arquitectòniques:** Com a element històric per ell mateix, com a representació de l'arquitectura popular (tot i ser a vegades de cert nivell social-econòmic). També com a tipologia d'edificació.

Bibliografia, documentació:

### DETERMINACIONS NORMATIVES

Nivell de protecció: Total, tipològic

**Obres permeses:** Es permeten les obres de consolidació, conservació i restauració, per tal de mantenir exclusivament l'edificació existent. No es permeten, en cap cas les obres que comportin creixement, siguin d'ampliació o adició.

**Elements a preservar:** Se'n mantindrà exclusivament la volumetria o forma de l'edificació, la coberta, així com les façanes, amb els elements singulars que tingui. Es respectarà el llenguatge arquitectònic del bé, la proporció entre buit i plens.

**Elements modificables:** Si procedeix i és el cas, es permetrà també recuperar i rehabilitar elements singulars, sempre amb l'estudi que ho justifiqui convenientment.

**Elements de modificació o demolició obligada:** Si s'escau valorar l'aplicació de l'art 50.3 LUC establint les limitacions d'aquesta aplicació. Es permetran obres d'enderroc d'elements o construccions que s'hagin afegit posteriorment o que en desvirtuin l'aspecte original. Per realitzar aquest tipus d'obres, es justificaran convenientment, amb estudis adients de tipus històrics i arquitectònics.

**Altres condicions d'ordenació:** En tot moment es conservarà l'entorn paisatgístic o unitat paisatgística, més propera a l'edificació (arranjament del camí d'accés, arbrat, atalusaments ...) sense que això comporti la modificació de l'entorn inicial o original. S'estudiarà detalladament l'ús d'energies alternatives i renovables, així com el sanejament autònom o d'altres solucions o elements que en puguin derivar..

**Usos permesos:** En general, se'n mantindrà l'ús residencial o d'habitatge, en les edificacions principals, i de magatzem en les construccions auxiliars. També es permetrà l'ús hotelier, en un sentit més de turisme rural o similar. En aquest cas, a més de la justificació del canvi d'ús, complirà tot allò establert en la seva pròpia normativa

**Observacions:** En realitzar les obres permeses, es tindrà cura especial en els materials emprats i en el cromatisme, els colors escollits, així com en la tècnica constructiva.

NOM **MAS DE CORBELLA**

NÚMERO FITXA **Mb10**

DADES GENERALS

Nucli, partida o indret: Partida del Mas de Montravà

Coordenades UTM x: 343205 y: 4570086 z:

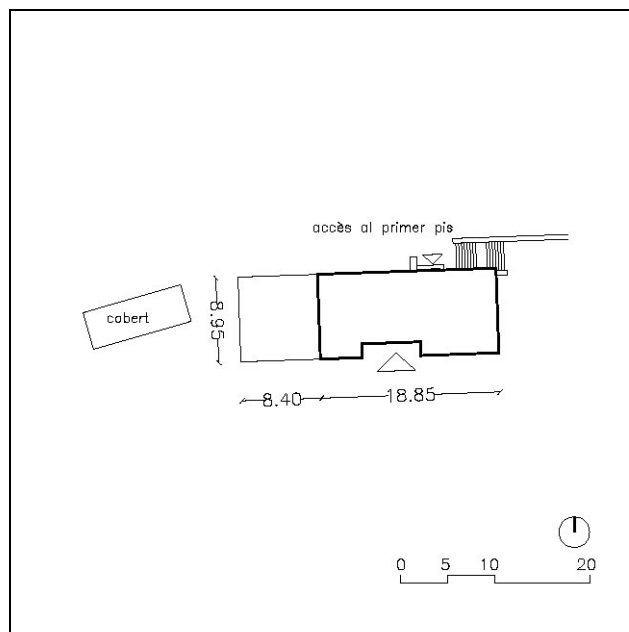
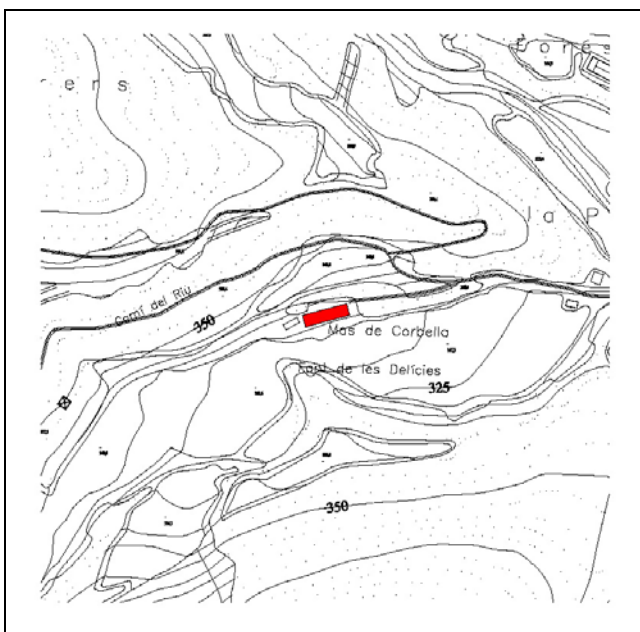
Dades Cadastrals: 43005A021000090000LV

Règim i qualificació: Rústic

Categoria: Bé d'Interès

Identificació al plànol: Mb10

PLÀNOLS I FOTOGRAFIES





NOM **MAS DE CORBELLA**

NÚMERO FITXA **Mb10**



#### DESCRIPCIÓ DEL BÉ

Descripció del bé i de l'entorn paisatgístic

Època: s. XIX - XX

Estil: Popular.

Autor: Desconegut.

**Descripció Tipològica:** Mas de dimensions mitjanes, de proporcions allargades, de planta baixa i planta pis el cos principal, mentre que és de tan sols planta baixa les construccions adjacents. En un entorn clarament forestal, el mas s'orienta a migdia, si bé l'accés al pis noble o principal es realitza per la façana oposada, per la cara nord. Les parets són de pedra, i en les recents obres de rehabilitació, acabades amb un arrebossat. La coberta és de teules ceràmiques i a dues aigües.

Ús actual, titularitat

Ús: Residencial el cos principal, magatzems els auxiliars.

Titularitat: Privada.

Estat de conservació: Bo, recentment rehabilitat

#### RAONS D'INCORPORACIÓ AL CATÀLEG

**Raons paisatgístiques:** Com a bé integrat al paisatge, element que forma part del paisatge, que no s'associa l'entorn sense ell. Acostumen a ser masos que són referència topogràfica o de localització, que donen nom a partides del terme o contrades.

**Raons Històriques i Arquitectòniques:** Com a element històric per ell mateix, com a representació de l'arquitectura popular (tot i ser a vegades de cert nivell social-econòmic). També com a tipologia d'edificació.

Bibliografia, documentació:

#### DETERMINACIONS NORMATIVES

Nivell de protecció: Total, tipològic

**Obres permeses:** Es permeten les obres de consolidació, conservació i restauració, per tal de mantenir exclusivament l'edificació existent. No es permeten, en cap cas les obres que comportin creixement, siguin d'ampliació o adició.





NOM **MAS DE CORBELLA**

NÚMERO FITXA **Mb10**

**Elements a preservar:** Se'n mantindrà exclusivament la volumetria o forma de l'edificació, la coberta, així com les façanes, amb els elements singulars que tingui. Es respectarà el llenguatge arquitectònic del bé, la proporció entre buit i plens.

**Elements modificables:** Si procedeix i és el cas, es permetrà també recuperar i rehabilitar elements singulars, sempre amb l'estudi que ho justifiqui convenientment.

**Elements de modificació o demolició obligada:** Si s'escau valorar l'aplicació de l'art 50.3 LUC establint les limitacions d'aquesta aplicació. Es permetran obres d'enderroc d'elements o construccions que s'hagin afegit posteriorment o que en desvirtuïn l'aspecte original. Per realitzar aquest tipus d'obres, es justificaran convenientment, amb estudis adients de tipus històrics i arquitectònics.

**Altres condicions d'ordenació:** En tot moment es conservarà l'entorn paisatgístic o unitat paisatgística, més propera a l'edificació (arranjament del camí d'accés, arbrat, atalusaments ...) sense que això comporti la modificació de l'entorn inicial o original. S'estudiarà detalladament l'ús d'energies alternatives i renovables, així com el sanejament autònom o d'altres solucions o elements que en puguin derivar..

**Usos permesos:** En general, se'n mantindrà l'ús residencial o d'habitatge, en les edificacions principals, i de magatzem en les construccions auxiliars. També es permetrà l'ús hoteler, en un sentit més de turisme rural o similar. En aquest cas, a més de la justificació del canvi d'ús, complirà tot allò establert en la seva pròpia normativa

**Observacions:** En realitzar les obres permeses, es tindrà cura especial en els materials emprats i en el cromatisme, els colors escollits, així com en la tècnica constructiva.



NOM **MAS DE LA TORRETA**

NÚMERO FITXA **Mb11**

DADES GENERALS

Nucli, partida o indret: Partida del Mas de la Torreta

Coordenades UTM x: 344067 y: 4570035 z:

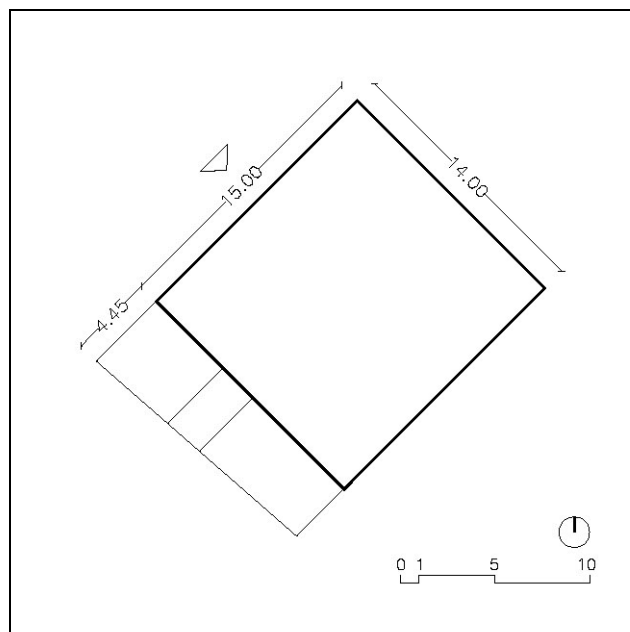
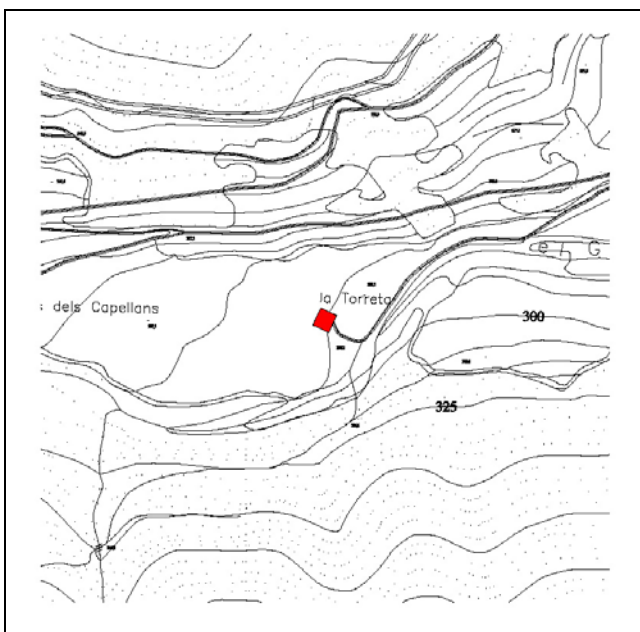
Dades Cadastrals: 43005A019000670000LF

Règim i qualificació: Rústic

Categoria: Bé d'Interès

Identificació al plànol: Mb11

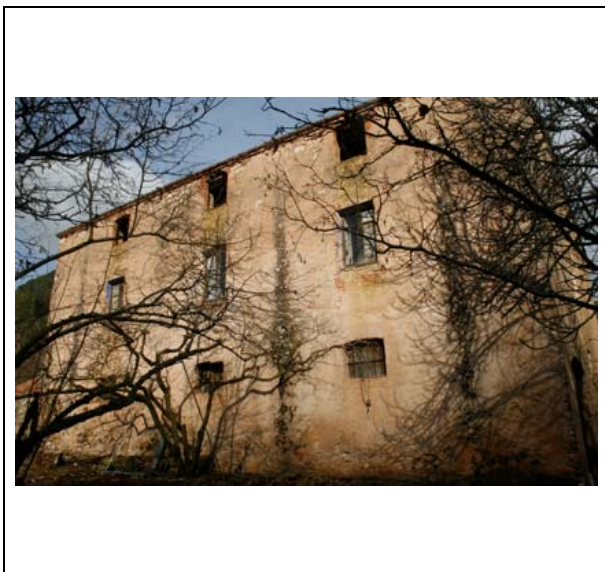
PLÀNOLS I FOTOGRAFIES





NOM **MAS DE LA TORRETA**

NÚMERO FITXA **Mb11**



#### DESCRIPCIÓ DEL BÉ

Descripció del bé i de l'entorn paisatgístic

Època: s XX

Estil: Popular.

Autor: Desconegut.

**Descripció Tipològica:** Mas de dimensions considerables, de planta baixa, planta pis i golfes, i de forma quasi quadrada. En un entorn forestal però envoltat de conreu d'avellaners, i en una topografia planera, s'orienta a nordoest. Les parets són de pedra i fang i acabades amb un arrebossat, mentre que la coberta és de teula ceràmica, i a dues aigües.

Adossats a una façana lateral, hi ha uns petits magatzems de planta baixa.

Ús actual, titularitat

Ús: Habitatge, Residencial

Titularitat: Privada

Estat de conservació: En general, bo.

#### RAONS D'INCORPORACIÓ AL CATÀLEG

**Raons paisatgístiques:** Com a bé integrat al paisatge, element que forma part del paisatge, que no s'associa l'entorn sense ell. Acostumen a ser masos que són referència topogràfica o de localització, que donen nom a partides del terme o contrades.

**Raons Històriques i Arquitectòniques:** Com a element històric per ell mateix, com a representació de l'arquitectura popular (tot i ser a vegades de cert nivell social-econòmic). També com a tipologia d'edificació.

Bibliografia, documentació:

#### DETERMINACIONS NORMATIVES

Nivell de protecció: Total, tipològic

**Obres permeses:** Es permeten les obres de consolidació, conservació i restauració, per tal de mantenir exclusivament l'edificació existent. No es permeten, en cap cas les obres que comportin creixement, siguin d'ampliació o adició.



NOM **MAS DE LA TORRETA**

NÚMERO FITXA **Mb11**

**Elements a preservar:** Se'n mantindrà exclusivament la volumetria o forma de l'edificació, la coberta, així com les façanes, amb els elements singulars que tingui. Es respectarà el llenguatge arquitectònic del bé, la proporció entre buit i plens.

**Elements modificables:** Si procedeix i és el cas, es permetrà també recuperar i rehabilitar elements singulars, sempre amb l'estudi que ho justifiqui convenientment.

**Elements de modificació o demolició obligada:** Si s'escau valorar l'aplicació de l'art 50.3 LUC establint les limitacions d'aquesta aplicació. Es permetran obres d'enderroc d'elements o construccions que s'hagin afegit posteriorment o que en desvirtuïn l'aspecte original. Per realitzar aquest tipus d'obres, es justificaran convenientment, amb estudis adients de tipus històrics i arquitectònics.

**Altres condicions d'ordenació:** En tot moment es conservarà l'entorn paisatgístic o unitat paisatgística, més propera a l'edificació (arranjament del camí d'accés, arbrat, atalusaments ...) sense que això comporti la modificació de l'entorn inicial o original. S'estudiarà detalladament l'ús d'energies alternatives i renovables, així com el sanejament autònom o d'altres solucions o elements que en puguin derivar..

**Usos permesos:** En general, se'n mantindrà l'ús residencial o d'habitatge, en les edificacions principals, i de magatzem en les construccions auxiliars. També es permetrà l'ús hoteler, en un sentit més de turisme rural o similar. En aquest cas, a més de la justificació del canvi d'ús, complirà tot allò establert en la seva pròpia normativa

**Observacions:** En realitzar les obres permeses, es tindrà cura especial en els materials emprats i en el cromatisme, els colors escollits, així com en la tècnica constructiva.





NOM **MAS DE LLANETA**

NÚMERO FITXA **Mb12**

DADES GENERALS

Nucli, partida o indret: Partida del Mas de Llaneta

Coordenades UTM x: 344057 y: 4571599 z: 543

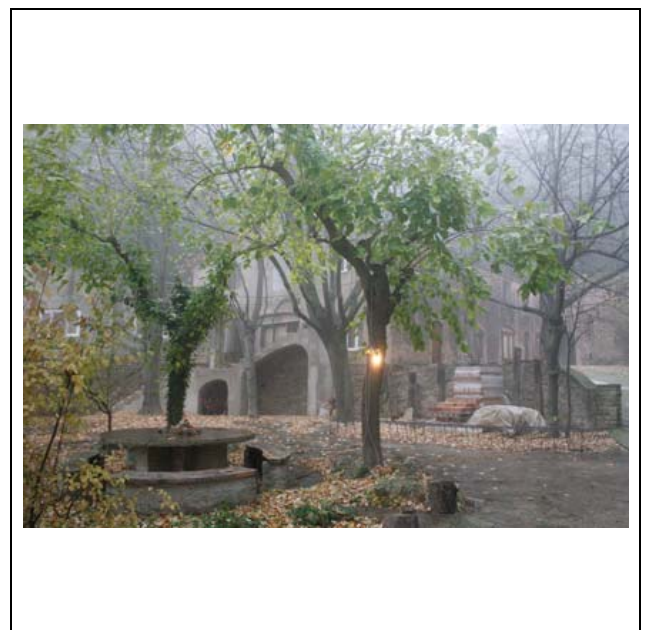
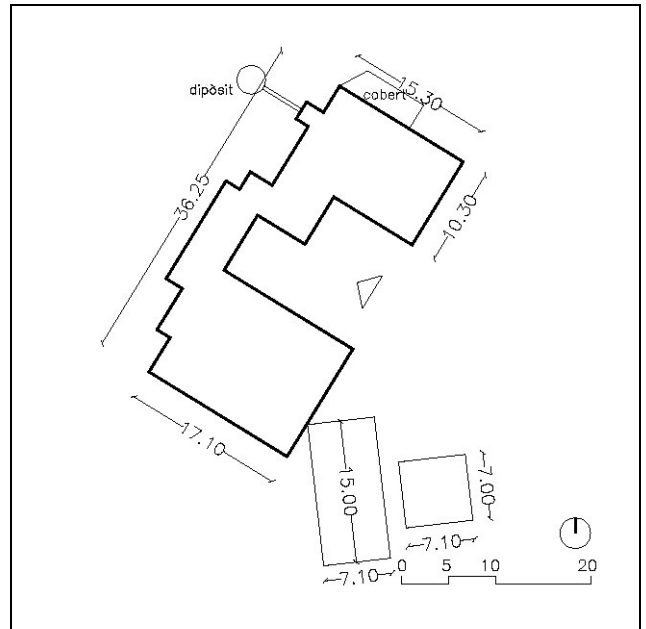
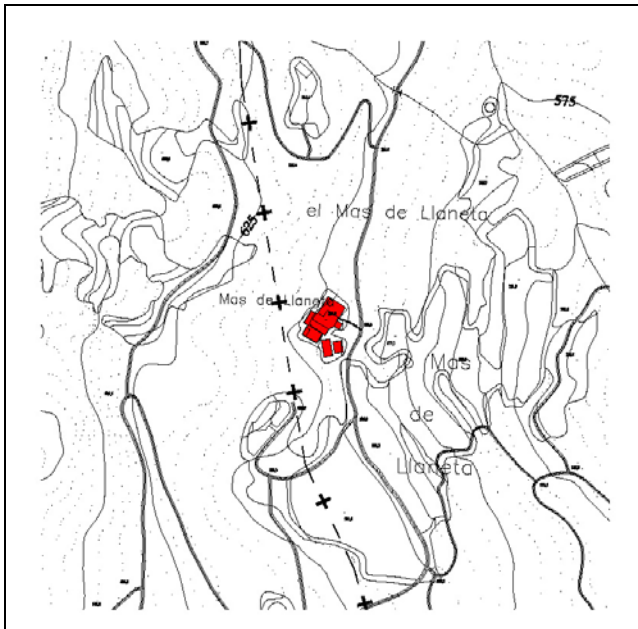
Dades Cadastrals: 43005A023000710000LG

Règim i qualificació: Rústic

Categoria: Bé d'Interès

Identificació al plànol: Mb12

PLÀNOLS I FOTOGRAFIES



NOM **MAS DE LLANETA**

NÚMERO FITXA **Mb12**



#### DESCRIPCIÓ DEL BÉ

Descripció del bé i de l'entorn paisatgístic

Època: s. XX

Estil: Popular

Autor: Desconegut

Descripció Tipològica: Mas de gran dimensió, de planta baixa, planta pis i golfes el volum principal, i de planta baixa altres edificacions auxiliar; d'alçades variables, s'adapta a un terreny força planer, en un entorn plenament forestal, al mig del bosc. Les parets estan arrebossades, i la coberta és de teula ceràmica, encara que en un dels volums recentment reformat ha col·locat una panell sandwich amb un acabat que imita la teula.

A tocar de l'edificació principal hi ha dues construccions auxiliars.

S'estan realitzant obres de reforma, encara que no sembla que s'hagin acabat.

Ús actual, titularitat

Ús: Habitatge, Residencial i magatzems.

Titularitat: Privada

Estat de conservació: En general, bo.

#### RAONS D'INCORPORACIÓ AL CATÀLEG

Raons paisatgístiques: Com a bé integrat al paisatge, element que forma part del paisatge, que no s'associa l'entorn sense ell. Acostumen a ser masos que són referència topogràfica o de localització, que donen nom a partides del terme o contrades.

Raons Històriques i Arquitectòniques: Com a element històric per ell mateix, com a representació de l'arquitectura popular (tot i ser a vegades de cert nivell social-econòmic). També com a tipologia d'edificació.

Bibliografia, documentació:



NOM **MAS DE LLANETA**

NÚMERO FITXA **Mb12**

#### DETERMINACIONS NORMATIVES

Nivell de protecció: Total, tipològic

**Obres permeses:** Es permeten les obres de consolidació, conservació i restauració, per tal de mantenir exclusivament l'edificació existent. No es permeten, en cap cas les obres que comportin creixement, siguin d'ampliació o adició.

**Elements a preservar:** Se'n mantindrà exclusivament la volumetria o forma de l'edificació, la coberta, així com les façanes, amb els elements singulars que tingui. Es respectarà el llenguatge arquitectònic del bé, la proporció entre buit i plens.

**Elements modificables:** Si procedeix i és el cas, es permetrà també recuperar i rehabilitar elements singulars, sempre amb l'estudi que ho justifiqui convenientment.

**Elements de modificació o demolició obligada:** Si s'escau valorar l'aplicació de l'art 50.3 LUC establint les limitacions d'aquesta aplicació. Es permetran obres d'enderroc d'elements o construccions que s'hagin afegit posteriorment o que en desvirtuin l'aspecte original. Per realitzar aquest tipus d'obres, es justificaran convenientment, amb estudis adients de tipus històrics i arquitectònics.

**Altres condicions d'ordenació:** En tot moment es conservarà l'entorn paisatgístic o unitat paisatgística, més propera a l'edificació (arranjament del camí d'accés, arbrat, atalusaments ...) sense que això comporti la modificació de l'entorn inicial o original. S'estudiarà detalladament l'ús d'energies alternatives i renovables, així com el sanejament autònom o d'altres solucions o elements que en puguin derivar..

**Usos permesos:** En general, se'n mantindrà l'ús residencial o d'habitatge, en les edificacions principals, i de magatzem en les construccions auxiliars. També es permetrà l'ús hoteler, en un sentit més de turisme rural o similar. En aquest cas, a més de la justificació del canvi d'ús, complirà tot allò establert en la seva pròpia normativa

**Observacions:** En realitzar les obres permeses, es tindrà cura especial en els materials emprats i en el cromatisme, els colors escollits, així com en la tècnica constructiva.





NOM **MAS DEL GAT**

NÚMERO FITXA **Mb13**

DADES GENERALS

Nucli, partida o indret: Partida del Mas del Gat

Coordenades UTM x: 344684 y: 4573315 z:

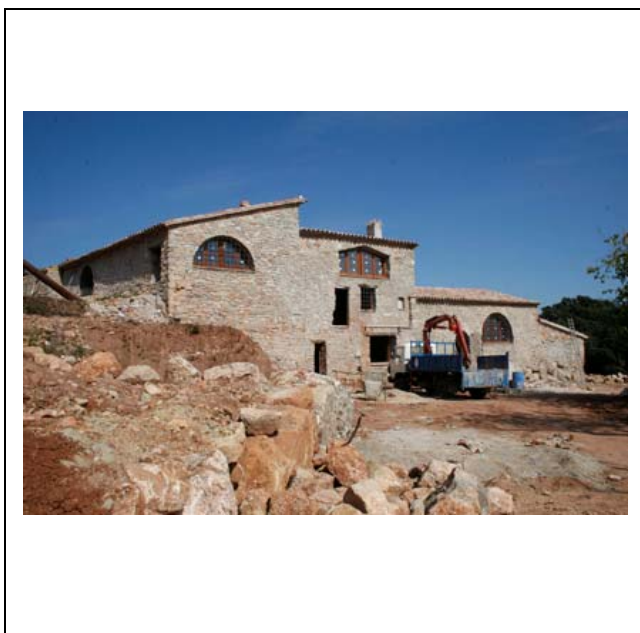
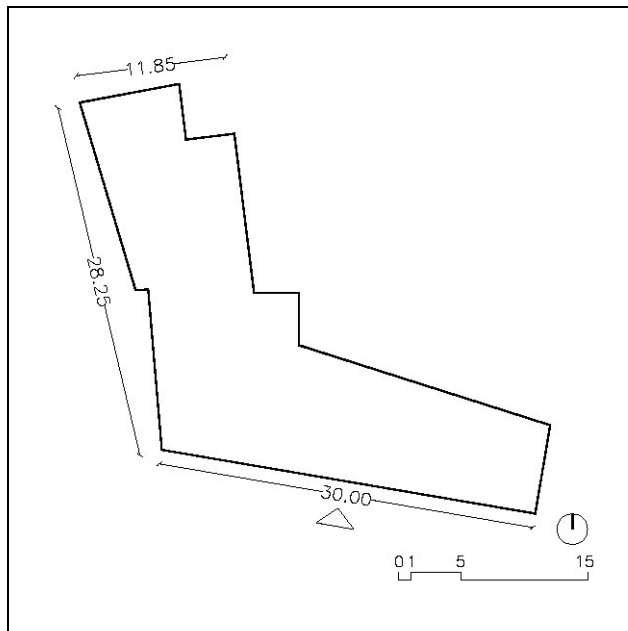
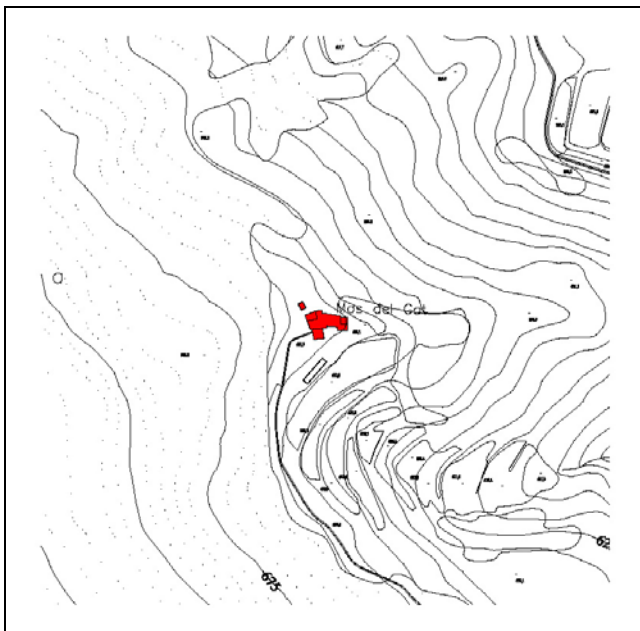
Dades Cadastrals: 43005A002000020000LW

Règim i qualificació: Rústic

Categoria: Bé d'Interès

Identificació al plànol: Mb13

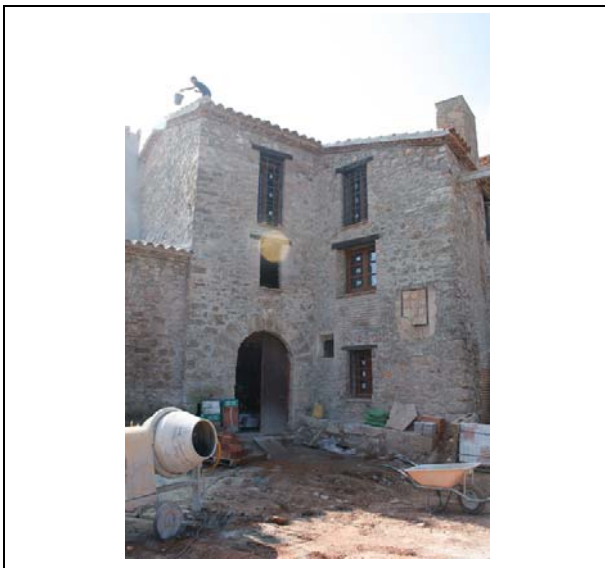
PLÀNOLS I FOTOGRAFIES





NOM MAS DEL GAT

NÚMERO FITXA Mb13



#### DESCRIPCIÓ DEL BÉ

Descripció del bé i de l'entorn paisatgístic

Època: s XIX - XX

Estil: Popular.

Autor: Desconegut.

**Descripció Tipològica:** Mas, actualment en rehabilitació, de volums ben definits, de planta baixa, planta pis i golfes i forma irregular; per tant, d'alçades variables, s'adapta en una topografia força planera, en un entorn forestal. Les parets són de pedra i fang, i amb les obres que s'estan realitzant, s'ha remarcat aquest tipus d'acabat, fet que dona uniformitat al conjunt. La coberta és de teules ceràmiques, i a dues aigües.

L'edificació principal ha incorporat volums pròxims que originalment eren corrals i magatzems, donant com a resultat una imatge global del mas que no es correspon amb l'inicial.

Ús actual, titularitat

Ús: Habitatge, Residencial

Titularitat: Privada

Estat de conservació: Bo, en rehabilitació.



NOM **MAS DEL GAT**

NÚMERO FITXA **Mb13**

#### RAONS D'INCORPORACIÓ AL CATÀLEG

**Raons paisatgístiques:** Com a bé integrat al paisatge, element que forma part del paisatge, que no s'associa l'entorn sense ell. Acostumen a ser masos que són referència topogràfica o de localització, que donen nom a partides del terme o contrades.

**Raons Històriques i Arquitectòniques:** Com a element històric per ell mateix, com a representació de l'arquitectura popular (tot i ser a vegades de cert nivell social-econòmic). També com a tipologia d'edificació.

Bibliografia, documentació:

#### DETERMINACIONS NORMATIVES

Nivell de protecció: **Total, tipològic**

**Obres permeses:** Es permeten les obres de consolidació, conservació i restauració, per tal de mantenir exclusivament l'edificació existent. No es permeten, en cap cas les obres que comportin creixement, siguin d'ampliació o adició.

**Elements a preservar:** Se'n mantindrà exclusivament la volumetria o forma de l'edificació, la coberta, així com les façanes, amb els elements singulars que tingui. Es respectarà el llenguatge arquitectònic del bé, la proporció entre buit i plens.

**Elements modificables:** Si procedeix i és el cas, es permetrà també recuperar i rehabilitar elements singulars, sempre amb l'estudi que ho justifiqui convenientment.

**Elements de modificació o demolició obligada:** Si s'escau valorar l'aplicació de l'art 50.3 LUC establint les limitacions d'aquesta aplicació. Es permetran obres d'enderroc d'elements o construccions que s'hagin afegit posteriorment o que en desvirtuïn l'aspecte original. Per realitzar aquest tipus d'obres, es justificaran convenientment, amb estudis adients de tipus històrics i arquitectònics.

**Altres condicions d'ordenació:** En tot moment es conservarà l'entorn paisatgístic o unitat paisatgística, més propera a l'edificació (arranjament del camí d'accés, arbrat, atalusaments ...) sense que això comporti la modificació de l'entorn inicial o original. S'estudiarà detalladament l'ús d'energies alternatives i renovables, així com el sanejament autònom o d'altres solucions o elements que en puguin derivar..

**Usos permesos:** En general, se'n mantindrà l'ús residencial o d'habitatge, en les edificacions principals, i de magatzem en les construccions auxiliars. També es permetrà l'ús hoteler, en un sentit més de turisme rural o similar. En aquest cas, a més de la justificació del canvi d'ús, complirà tot allò establert en la seva pròpia normativa

**Observacions:** En realitzar les obres permeses, es tindrà cura especial en els materials emprats i en el cromatisme, els colors escollits, així com en la tècnica constructiva.



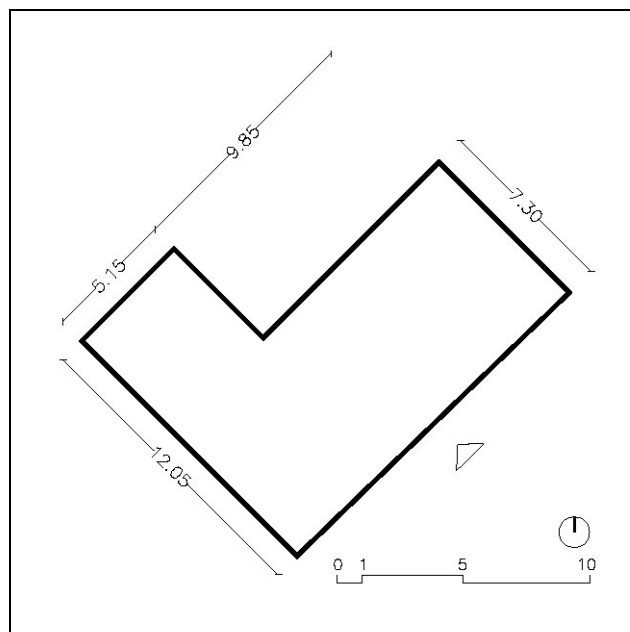
NOM **MAS DE LA PICARILLA**

NÚMERO FITXA **Mb14**

DADES GENERALS

Nucli, partida o indret: Partida del Vila-sec  
Coordenades UTM x: 346231 y: 4566983 z:  
Dades Cadastrals: 43005A017001360000LB  
Règim i qualificació: Rústic  
Categoria: Bé d'Interès  
Identificació al plànol: Mb14

PLÀNOLS I FOTOGRAFIES







NOM **MAS DE LA PICARILLA**

NÚMERO FITXA **Mb14**



#### DESCRIPCIÓ DEL BÉ

Descripció del bé i de l'entorn paisatgístic

Època: s XIX - XX

Estil: Popular.

Autor: Desconegut.

**Descripció Tipològica:** Mas de dimensions considerables i de volum clarament definit, de planta baixa, planta pis i golfes. El mas s'adapta a una topografia força planera, i en un entorn agrícola (terres de conreu dedicades principalment a l'avellaner) s'orienta a sudest. Les parets són de pedra i fang, acabades amb un arrebossat. La coberta és de teula ceràmica, i a dues aigües.

Recentment s'hi ha fet obres de rehabilitació, canviant i arreglant la coberta.

A tocar del mas hi ha una bassa.

Ús actual, titularitat

Ús: Habitatge, Residencial avui dia abandonat.

Titularitat: Privada

Estat de conservació: Regular.

#### RAONS D'INCORPORACIÓ AL CATÀLEG

**Raons paisatgístiques:** Com a bé integrat al paisatge, element que forma part del paisatge, que no s'associa l'entorn sense ell. Acostumen a ser masos que són referència topogràfica o de localització, que donen nom a partides del terme o contrades.

**Raons Històriques i Arquitectòniques:** Com a element històric per ell mateix, com a representació de l'arquitectura popular (tot i ser a vegades de cert nivell social-econòmic). També com a tipologia d'edificació.

Bibliografia, documentació:



NOM **MAS DE LA PICARILLA**

NÚMERO FITXA **Mb14**

#### DETERMINACIONS NORMATIVES

Nivell de protecció: Total, tipològic

**Obres permeses:** Es permeten les obres de consolidació, conservació i restauració, per tal de mantenir exclusivament l'edificació existent. No es permeten, en cap cas les obres que comportin creixement, siguin d'ampliació o adició.

**Elements a preservar:** Se'n mantindrà exclusivament la volumetria o forma de l'edificació, la coberta, així com les façanes, amb els elements singulars que tingui. Es respectarà el llenguatge arquitectònic del bé, la proporció entre buit i plens.

**Elements modificables:** Si procedeix i és el cas, es permetrà també recuperar i rehabilitar elements singulars, sempre amb l'estudi que ho justifiqui convenientment.

**Elements de modificació o demolició obligada:** Si s'escau valorar l'aplicació de l'art 50.3 LUC establint les limitacions d'aquesta aplicació. Es permetran obres d'enderroc d'elements o construccions que s'hagin afegit posteriorment o que en desvirtuin l'aspecte original. Per realitzar aquest tipus d'obres, es justificaran convenientment, amb estudis adients de tipus històrics i arquitectònics.

**Altres condicions d'ordenació:** En tot moment es conservarà l'entorn paisatgístic o unitat paisatgística, més propera a l'edificació (arranjament del camí d'accés, arbrat, atalusaments ...) sense que això comporti la modificació de l'entorn inicial o original. S'estudiarà detalladament l'ús d'energies alternatives i renovables, així com el sanejament autònom o d'altres solucions o elements que en puguin derivar..

**Usos permesos:** En general, se'n mantindrà l'ús residencial o d'habitatge, en les edificacions principals, i de magatzem en les construccions auxiliars. També es permetrà l'ús hoteler, en un sentit més de turisme rural o similar. En aquest cas, a més de la justificació del canvi d'ús, complirà tot allò establert en la seva pròpia normativa

**Observacions:** En realitzar les obres permeses, es tindrà cura especial en els materials emprats i en el cromatisme, els colors escollits, així com en la tècnica constructiva.



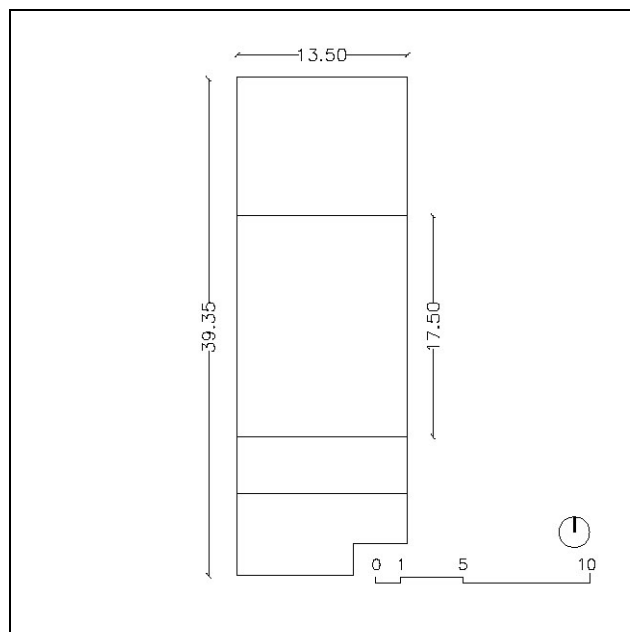
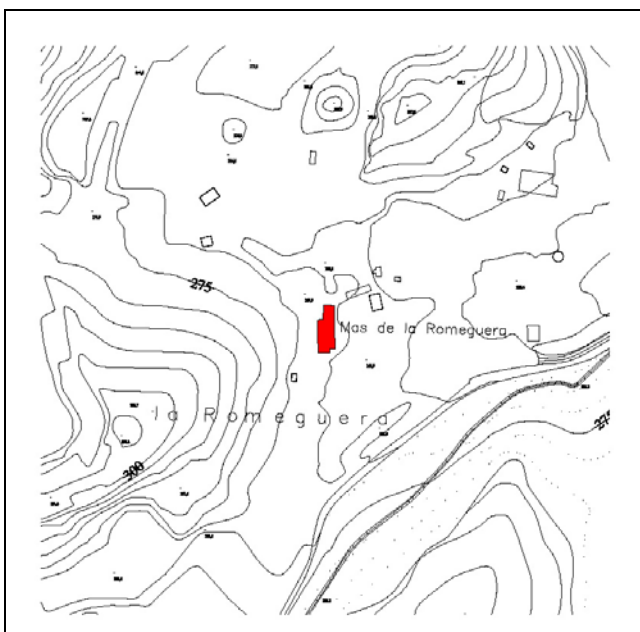
NOM **MAS DE LA ROMIGUERA**

NÚMERO FITXA **Mb15**

DADES GENERALS

Nucli, partida o indret: Partida de la Romiguera  
Coordenades UTM x: 345871 y: 4569160 z:  
Dades Cadastrals: 43005A018000090000LU  
Règim i qualificació: Rústic  
Categoria: Bé d'Interès.  
Identificació al plànol: Mb15

PLÀNOLS I FOTOGRAFIES





NOM **MAS DE LA ROMIGUERA**

NÚMERO FITXA **Mb15**

### DESCRIPCIÓ DEL BÉ

Descripció del bé i de l'entorn paisatgístic

Època: s. XX

Estil: Popular.

Autor: Desconegut

**Descripció Tipològica:** Mas de dimensions considerables, de planta baixa, planta pis i golfes. Situat, avui dia al mig de la pedrera, s'orienta a llevant. Amb les parets acabades amb un arrebossat, la composició i el marcatge de les obertures, així com els materials emprats, el mas agafa un aspecte industrial. Adossats al cos principal, darrerament s'hi ha afegit dos volums de planta baixa que s'utilitzen com a magatzem.

Ús actual, titularitat

Ús: Habitatge, Residencial i magatzem, en desús.

Titularitat: Privada.

Estat de conservació: En general, bo.

### RAONS D'INCORPORACIÓ AL CATÀLEG

**Raons paisatgístiques:** Com a bé integrat al paisatge, element que forma part del paisatge, que no s'associa l'entorn sense ell. Acostumen a ser masos que són referència topogràfica o de localització, que donen nom a partides del terme o contrades.

**Raons Històriques i Arquitectòniques:** Com a element històric per ell mateix, com a representació de l'arquitectura popular (tot i ser a vegades de cert nivell social-econòmic). També com a tipologia d'edificació.

Bibliografia, documentació:

### DETERMINACIONS NORMATIVES

Nivell de protecció: Total, tipològic

**Obres permeses:** Es permeten les obres de consolidació, conservació i restauració, per tal de mantenir exclusivament l'edificació existent. No es permeten, en cap cas les obres que comportin creixement, siguin d'ampliació o adició.

**Elements a preservar:** Se'n mantindrà exclusivament la volumetria o forma de l'edificació, la coberta, així com les façanes, amb els elements singulars que tingui. Es respectarà el llenguatge arquitectònic del bé, la proporció entre buit i plens.

**Elements modificables:** Si procedeix i és el cas, es permetrà també recuperar i rehabilitar elements singulars, sempre amb l'estudi que ho justifiqui convenientment.

**Elements de modificació o demolició obligada:** Si s'escau valorar l'aplicació de l'art 50.3 LUC establint les limitacions d'aquesta aplicació. Es permetran obres d'enderroc d'elements o construccions que s'hagin afegit posteriorment o que en desvirtuïn l'aspecte original. Per realitzar aquest tipus d'obres, es justificaran convenientment, amb estudis adients de tipus històrics i arquitectònics.

**Altres condicions d'ordenació:** En tot moment es conservarà l'entorn paisatgístic o unitat paisatgística, més propera a l'edificació (arranjament del camí d'accés, arbrat, atalusaments ...) sense que això comporti la modificació de l'entorn inicial o original. S'estudiarà detalladament l'ús d'energies alternatives i renovables, així com el sanejament autònom o d'altres solucions o elements que en puguin derivar..

**Usos permesos:** En general, se'n mantindrà l'ús residencial o d'habitatge, en les edificacions principals, i de magatzem en les construccions auxiliars. També es permetrà l'ús hotelier, en un sentit més de turisme rural o similar. En aquest cas, a més de la justificació del canvi d'ús, complirà tot allò establert en la seva pròpia normativa

**Observacions:** En realitzar les obres permeses, es tindrà cura especial en els materials emprats i en el cromatisme, els colors escollits, així com en la tècnica constructiva.



NOM **MAS DE LA MICA**

NÚMERO FITXA **Mb16**

DADES GENERALS

Nucli, partida o indret: Partida de la Serra

Coordenades UTM x: 349906 y: 4571112 z:

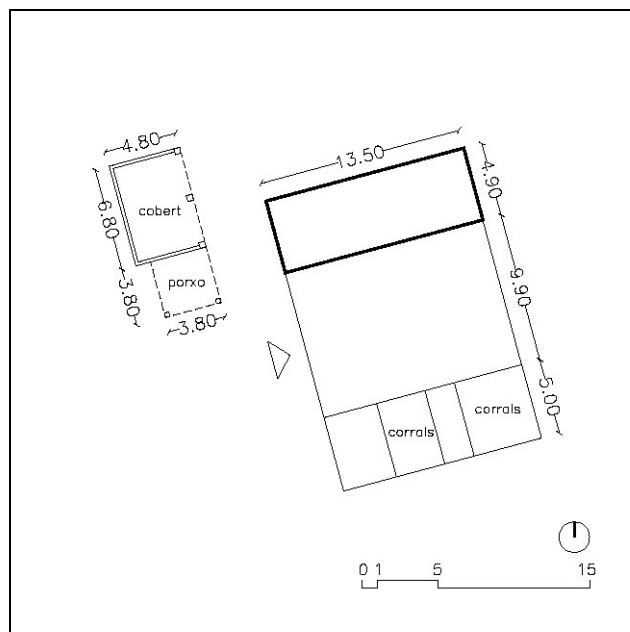
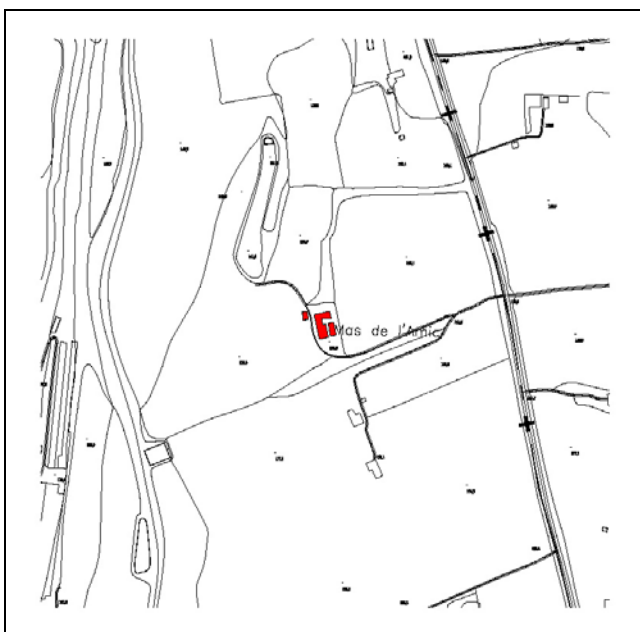
Dades Cadastrals: 43005A008000990000LO

Règim i qualificació: Rústic

Categoria: Bé d'Interès

Identificació al plànol: Mb16

PLÀNOLS I FOTOGRAFIES





NOM **MAS DE LA MICA**

NÚMERO FITXA **Mb16**



#### DESCRIPCIÓ DEL BÉ

Descripció del bé i de l'entorn paisatgístic

Època: s. XIX, encara que hi ha una data de 1775.

Estil: Popular.

Autor: Desconegut.

Descripció Tipològica: Mas de grans dimensions i volums clarament definits, de planta baixa i planta pis i golfes; d'alçades variables s'adapta en una topografia força planera, i envoltada de terres de conreu, avui dia olivers, s'orienta a sudoest. Les parets són de pedra i fang, i d'altres de totxo massís, acabades amb un arrebossat. La coberta és de teula ceràmica.

El mas té un pati tancat on hi ha corrals.

Prop del mas, hi ha dos coberts o porxos, de més recent construcció.

Ús actual, titularitat

Ús: Habitatge i magatzems o corrals.

Titularitat: Privada

Estat de conservació: En general, bo.

#### RAONS D'INCORPORACIÓ AL CATÀLEG

Raons paisatgístiques: Com a bé integrat al paisatge, element que forma part del paisatge, que no s'associa l'entorn sense ell. Acostumen a ser masos que són referència topogràfica o de localització, que donen nom a partides del terme o contrades.

Raons Històriques i Arquitectòniques: Com a element històric per ell mateix, com a representació de l'arquitectura popular (tot i ser a vegades de cert nivell social-econòmic). També com a tipologia d'edificació.

Bibliografia, documentació:



NOM **MAS DE LA MICA**

NÚMERO FITXA **Mb16**

#### DETERMINACIONS NORMATIVES

Nivell de protecció: Total, tipològic

**Obres permeses:** Es permeten les obres de consolidació, conservació i restauració, per tal de mantenir exclusivament l'edificació existent. No es permeten, en cap cas les obres que comportin creixement, siguin d'ampliació o adició.

**Elements a preservar:** Se'n mantindrà exclusivament la volumetria o forma de l'edificació, la coberta, així com les façanes, amb els elements singulars que tingui. Es respectarà el llenguatge arquitectònic del bé, la proporció entre buit i plens.

**Elements modificables:** Si procedeix i és el cas, es permetrà també recuperar i rehabilitar elements singulars, sempre amb l'estudi que ho justifiqui convenientment.

**Elements de modificació o demolició obligada:** Si s'escau valorar l'aplicació de l'art 50.3 LUC establint les limitacions d'aquesta aplicació. Es permetran obres d'enderroc d'elements o construccions que s'hagin afegit posteriorment o que en desvirtuin l'aspecte original. Per realitzar aquest tipus d'obres, es justificaran convenientment, amb estudis adients de tipus històrics i arquitectònics.

**Altres condicions d'ordenació:** En tot moment es conservarà l'entorn paisatgístic o unitat paisatgística, més propera a l'edificació (arranjament del camí d'accés, arbrat, atalusaments ...) sense que això comporti la modificació de l'entorn inicial o original. S'estudiarà detalladament l'ús d'energies alternatives i renovables, així com el sanejament autònom o d'altres solucions o elements que en puguin derivar..

**Usos permesos:** En general, se'n mantindrà l'ús residencial o d'habitatge, en les edificacions principals, i de magatzem en les construccions auxiliars. També es permetrà l'ús hoteler, en un sentit més de turisme rural o similar. En aquest cas, a més de la justificació del canvi d'ús, complirà tot allò establert en la seva pròpia normativa

**Observacions:** En realitzar les obres permeses, es tindrà cura especial en els materials emprats i en el cromatisme, els colors escollits, així com en la tècnica constructiva.



NOM **MAS DE L'ESCOMBRALL**

NÚMERO FITXA **Mb17**

DADES GENERALS

Nucli, partida o indret: Partida de la Serra

Coordenades UTM x: 349941 y: 4571363 z:

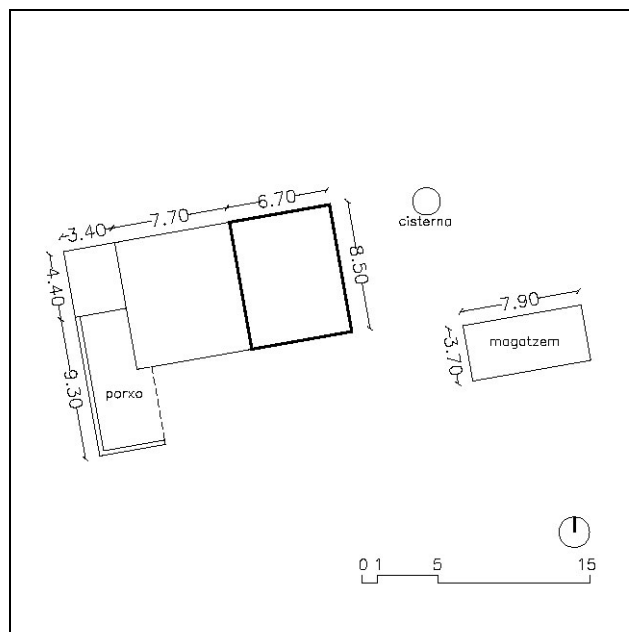
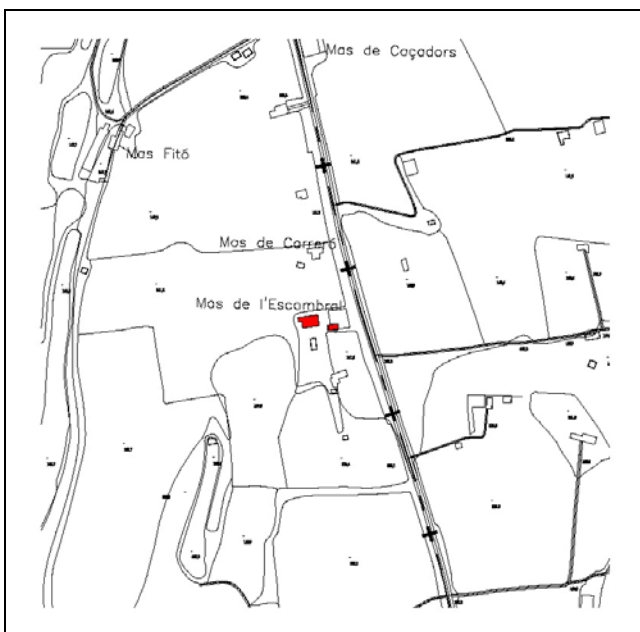
Dades Cadastrals: 43005A008000960000LT

Règim i qualificació: Rústic.

Categoria: Bé d'Interès

Identificació al plànol: Mb17

PLÀNOLS I FOTOGRAFIES







NOM **MAS DE L'ESCOMBRALL**

NÚMERO FITXA **Mb17**

DESCRIPCIÓ DEL BÉ

Descripció del bé i de l'entorn paisatgístic

Època: s XIX - XX

Estil: Popular.

Autor: Desconegut.

**Descripció Tipològica:** Mas d'aspecte senyorial, de grans dimensions i volum clarament definit, de planta baixa, planta pis i golfes el cos principal i de planta baixa i pis el cos adjacent; d'alçades variables, s'adapta a una topografia planera. Totes les parets són de pedra i fang, fet que li dona uniformitat al conjunt. Hi ha un porxo al fons de l'edificació, així com prop de l'entrada una cisterna de recollida d'aigua i un magatzem de planta baixa, utilitzat com a garatge.

La masia ha sigut reformada recentment.

Ús actual, titularitat

Ús: Habitatge, Residencial habitual.

Titularitat: Privada

Estat de conservació: Bo.

RAONS D'INCORPORACIÓ AL CATÀLEG

**Raons paisatgístiques:** Com a bé integrat al paisatge, element que forma part del paisatge, que no s'associa l'entorn sense ell. Acostumen a ser masos que són referència topogràfica o de localització, que donen nom a partides del terme o contrades.

**Raons Històriques i Arquitectòniques:** Com a element històric per ell mateix, com a representació de l'arquitectura popular (tot i ser a vegades de cert nivell social-econòmic). També com a tipologia d'edificació.

Bibliografia, documentació:

DETERMINACIONS NORMATIVES

Nivell de protecció: Total, tipològic

**Obres permeses:** Es permeten les obres de consolidació, conservació i restauració, per tal de mantenir exclusivament l'edificació existent. No es permeten, en cap cas les obres que comportin creixement, siguin d'ampliació o adició.

**Elements a preservar:** Se'n mantindrà exclusivament la volumetria o forma de l'edificació, la coberta, així com les façanes, amb els elements singulars que tingui. Es respectarà el llenguatge arquitectònic del bé, la proporció entre buit i plens.

**Elements modificables:** Si procedeix i és el cas, es permetrà també recuperar i rehabilitar elements singulars, sempre amb l'estudi que ho justifiqui convenientment.

**Elements de modificació o demolició obligada:** Si s'escau valorar l'aplicació de l'art 50.3 LUC establint les limitacions d'aquesta aplicació. Es permetran obres d'enderroc d'elements o construccions que s'hagin afegit posteriorment o que en desvirtuïn l'aspecte original. Per realitzar aquest tipus d'obres, es justificaran convenientment, amb estudis adients de tipus històrics i arquitectònics.

**Altres condicions d'ordenació:** En tot moment es conservarà l'entorn paisatgístic o unitat paisatgística, més propera a l'edificació (arranjament del camí d'accés, arbrat, atalusaments ...) sense que això comporti la modificació de l'entorn inicial o original. S'estudiarà detalladament l'ús d'energies alternatives i renovables, així com el sanejament autònom o d'altres solucions o elements que en puguin derivar..

**Usos permesos:** En general, se'n mantindrà l'ús residencial o d'habitatge, en les edificacions principals, i de magatzem en les construccions auxiliars. També es permetrà l'ús hotelier, en un sentit més de turisme rural o similar. En aquest cas, a més de la justificació del canvi d'ús, complirà tot allò establert en la seva pròpia normativa

**Observacions:** En realitzar les obres permeses, es tindrà cura especial en els materials emprats i en el cromatisme, els colors escollits, així com en la tècnica constructiva.

NOM **MAS DE GEPERUT**

NÚMERO FITXA **Mb18**

DADES GENERALS

Nucli, partida o indret: Partida del Mas de Geperut

Coordenades UTM x: 345781 y: 4572119 z: 491

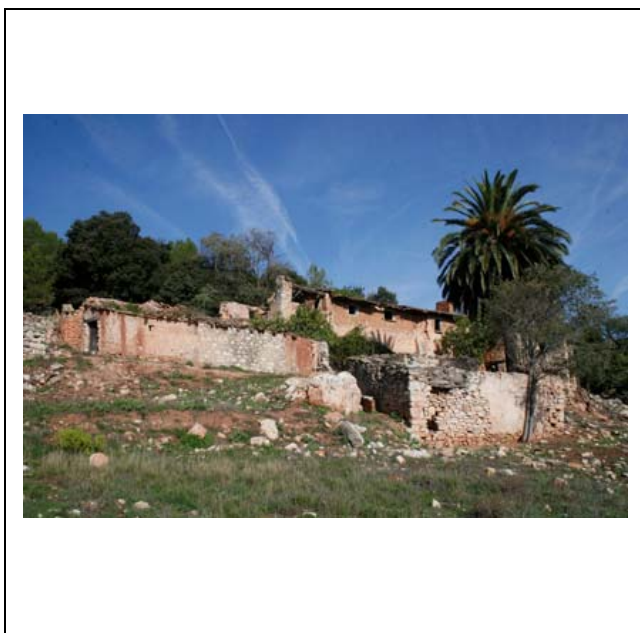
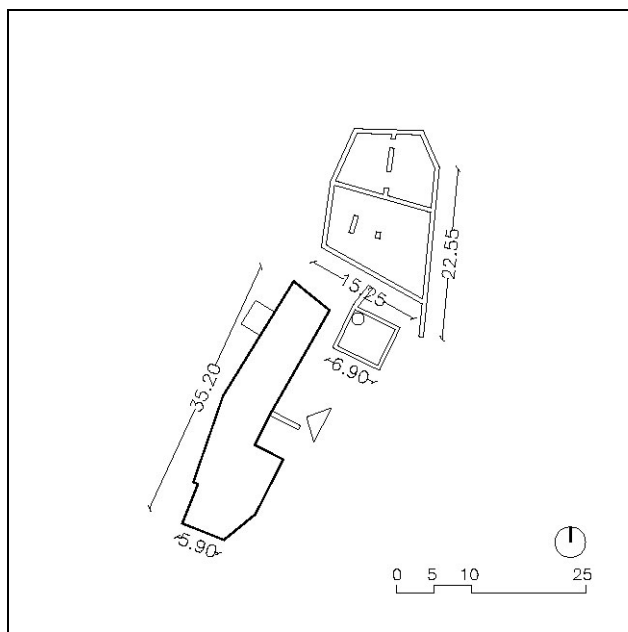
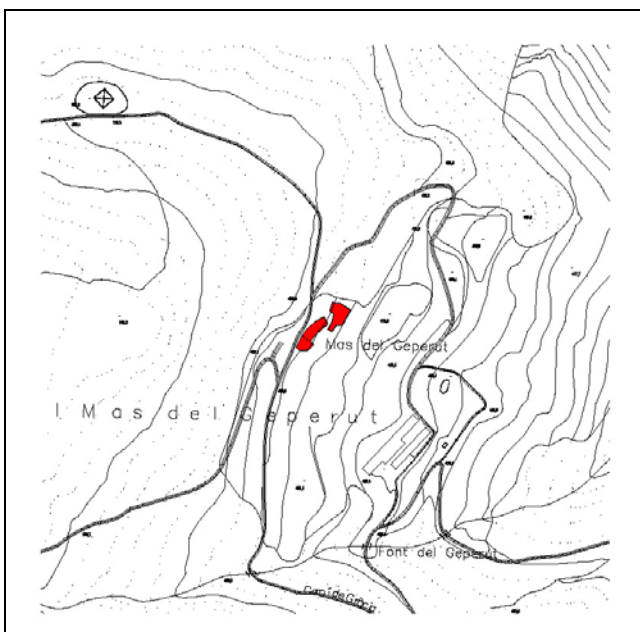
Dades Cadastrals: 43005A003000030000LE

Règim i qualificació: Rústic

Categoria: Bé d'Interès

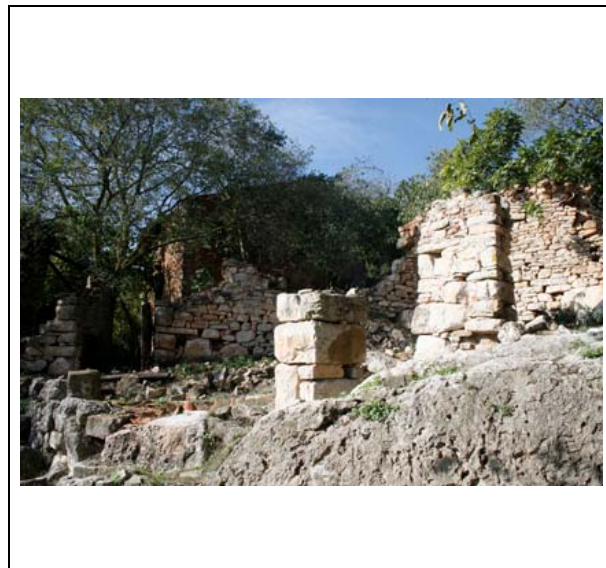
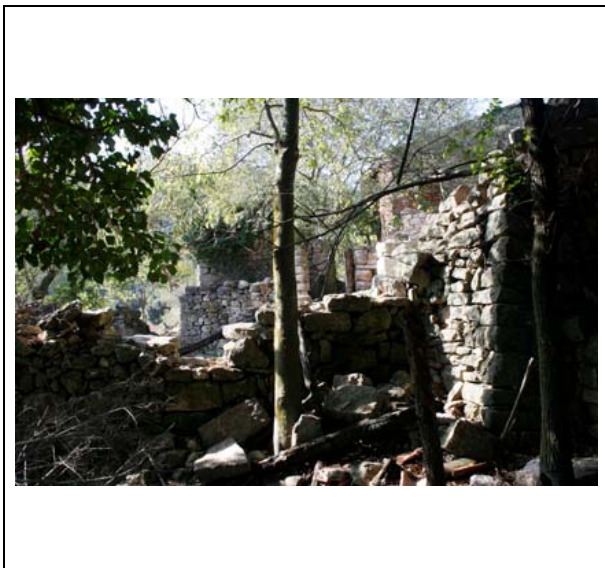
Identificació al plànol: Mb18

PLÀNOLS I FOTOGRAFIES



NOM **MAS DE GEPERUT**

NÚMERO FITXA **Mb18**



#### DESCRIPCIÓ DEL BÉ

Descripció del bé i de l'entorn paisatgístic

Època: s. XIX - XX

Estil: Popular.

Autor: Desconegut.

**Descripció Tipològica:** Mas en gran part en ruïnes, de planta baixa i planta pis; d'alçades variables, s'adapta a una topografia en pendent. Les parets són de pedra i fang. La coberta inclinada, de teula ceràmica, està ensorrada en algun dels edificis. En un entorn plenament forestal, s'orienta a sudest.

A tocar de l'edifici principal hi ha dues edificacions més. En una d'elles, la més petita, hi ha cisterna o pou al seu interior; l'altre edificació està pràcticament enrunada, i sols en queden les parts baixes de les parets.

Ús actual, titularitat

Ús: Habitatge i magatzems, abandonats avui dia.

Titularitat: Privada

Estat de conservació: Dolent, en ruïnes.



NOM **MAS DE GEPERUT**

NÚMERO FITXA **Mb18**

#### RAONS D'INCORPORACIÓ AL CATÀLEG

**Raons paisatgístiques:** Com a bé integrat al paisatge, element que forma part del paisatge, que no s'associa l'entorn sense ell. Acostumen a ser masos que són referència topogràfica o de localització, que donen nom a partides del terme o contrades.

**Raons Històriques i Arquitectòniques:** Com a element històric per ell mateix, com a representació de l'arquitectura popular (tot i ser a vegades de cert nivell social-econòmic). També com a tipologia d'edificació.

Bibliografia, documentació:

#### DETERMINACIONS NORMATIVES

**Nivell de protecció:** Total, tipològic

**Obres permeses:** Es permeten les obres de consolidació, conservació i restauració, per tal de mantenir exclusivament l'edificació existent. No es permeten, en cap cas les obres que comportin creixement, siguin d'ampliació o adició.

**Elements a preservar:** Se'n mantindrà exclusivament la volumetria o forma de l'edificació, la coberta, així com les façanes, amb els elements singulars que tingui. Es respectarà el llenguatge arquitectònic del bé, la proporció entre buit i plens.

**Elements modificables:** Si procedeix i és el cas, es permetrà també recuperar i rehabilitar elements singulars, sempre amb l'estudi que ho justifiqui convenientment.

**Elements de modificació o demolició obligada:** Si s'escau valorar l'aplicació de l'art 50.3 LUC establint les limitacions d'aquesta aplicació. Es permetran obres d'enderroc d'elements o construccions que s'hagin afegit posteriorment o que en desvirtuin l'aspecte original. Per realitzar aquest tipus d'obres, es justificaran convenientment, amb estudis adients de tipus històrics i arquitectònics.

**Altres condicions d'ordenació:** En tot moment es conservarà l'entorn paisatgístic o unitat paisatgística, més propera a l'edificació (arranjament del camí d'accés, arbrat, atalusaments ...) sense que això comporti la modificació de l'entorn inicial o original. S'estudiarà detalladament l'ús d'energies alternatives i renovables, així com el sanejament autònom o d'altres solucions o elements que en puguin derivar..

**Usos permesos:** En general, se'n mantindrà l'ús residencial o d'habitatge, en les edificacions principals, i de magatzem en les construccions auxiliars. També es permetrà l'ús hoteler, en un sentit més de turisme rural o similar. En aquest cas, a més de la justificació del canvi d'ús, complirà tot allò establert en la seva pròpia normativa

**Observacions:** En realitzar les obres permeses, es tindrà cura especial en els materials emprats i en el cromatisme, els colors escollits, així com en la tècnica constructiva.





NOM **MAS DEL TITO**

NÚMERO FITXA **Mb19**

DADES GENERALS

Nucli, partida o indret: Partida del Mas del Tito

Coordenades UTM x: 345073 y: 4572838 z: 601

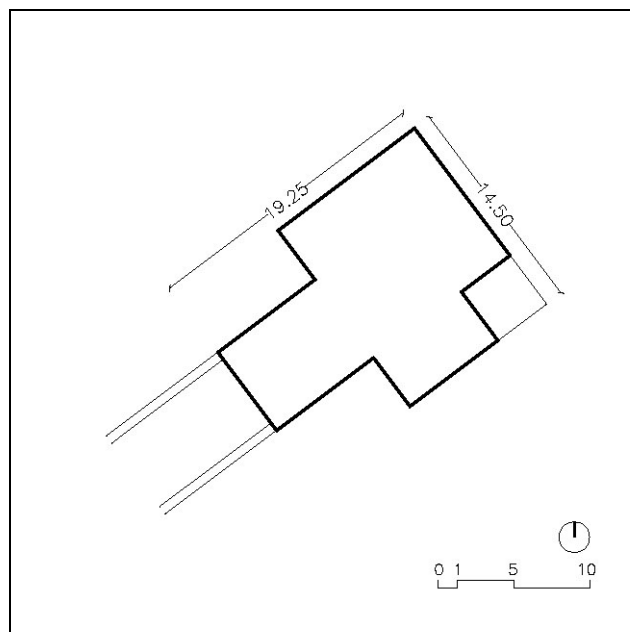
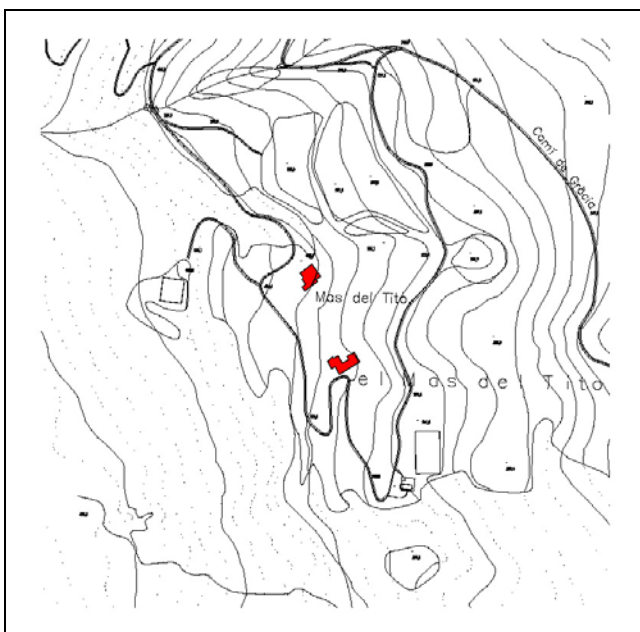
Dades Cadastrals: 43005A002000030000LA

Règim i qualificació: Rústic

Categoria: Bé d'Interès

Identificació al plànol: Mb19

PLÀNOLS I FOTOGRAFIES





NOM **MAS DEL TITO**

NÚMERO FITXA **Mb19**



#### DESCRIPCIÓ DEL BÉ

Descripció del bé i de l'entorn paisatgístic

Època: s. XIX - XX

Estil: Popular

Autor: Desconegut

**Descripció Tipològica:** Mas en gran part en ruïnes, de planta baixa, encara que sembla ser que d'alçades variables. En una topografia complicada, en pendent, al mig d'un entorn avui dia forestal, el mas s'orienta a migdia. Les parets que resten són de pedra i fang. La coberta està completament ensorrada i per tant, quasi impossible de saber-ne les alçades i els volums inicials.

La vegetació arriba fins al peu de les parets, fet que provoca que sigui difícil de localitzar. Es situa prop del mas nou, de més recent construcció.

Ús actual, titularitat

Ús: Habitatge, Residencial

Titularitat: Privada

Estat de conservació: Dolent, en ruïnes.

#### RAONS D'INCORPORACIÓ AL CATÀLEG

**Raons paisatgístiques:** Com a bé integrat al paisatge, element que forma part del paisatge, que no s'associa l'entorn sense ell. Acostumen a ser masos que són referència topogràfica o de localització, que donen nom a partides del terme o contrades.

**Raons Històriques i Arquitectòniques:** Com a element històric per ell mateix, com a representació de l'arquitectura popular (tot i ser a vegades de cert nivell social-econòmic). També com a tipologia d'edificació.

Bibliografia, documentació:

#### DETERMINACIONS NORMATIVES

Nivell de protecció: Total, tipològic

**Obres permeses:** Es permeten les obres de consolidació, conservació i restauració, per tal de mantenir exclusivament l'edificació existent. No es permeten, en cap cas les obres que comportin creixement, siguin d'ampliació o adició.



NOM **MAS DEL TITO**

NÚMERO FITXA **Mb19**

**Elements a preservar:** Se'n mantindrà exclusivament la volumetria o forma de l'edificació, la coberta, així com les façanes, amb els elements singulars que tingui. Es respectarà el llenguatge arquitectònic del bé, la proporció entre buit i plens.

**Elements modificables:** Si procedeix i és el cas, es permetrà també recuperar i rehabilitar elements singulars, sempre amb l'estudi que ho justifiqui convenientment.

**Elements de modificació o demolició obligada:** Si s'escau valorar l'aplicació de l'art 50.3 LUC establint les limitacions d'aquesta aplicació. Es permetran obres d'enderroc d'elements o construccions que s'hagin afegit posteriorment o que en desvirtuïn l'aspecte original. Per realitzar aquest tipus d'obres, es justificaran convenientment, amb estudis adients de tipus històrics i arquitectònics.

**Altres condicions d'ordenació:** En tot moment es conservarà l'entorn paisatgístic o unitat paisatgística, més propera a l'edificació (arranjament del camí d'accés, arbrat, atalusaments ...) sense que això comporti la modificació de l'entorn inicial o original. S'estudiarà detalladament l'ús d'energies alternatives i renovables, així com el sanejament autònom o d'altres solucions o elements que en puguin derivar..

**Usos permesos:** En general, se'n mantindrà l'ús residencial o d'habitatge, en les edificacions principals, i de magatzem en les construccions auxiliars. També es permetrà l'ús hotelier, en un sentit més de turisme rural o similar. En aquest cas, a més de la justificació del canvi d'ús, complirà tot allò establert en la seva pròpia normativa

**Observacions:** En realitzar les obres permeses, es tindrà cura especial en els materials emprats i en el cromatisme, els colors escollits, així com en la tècnica constructiva.



NOM **MAS DE JOVER, MAS D'EN ROM, MAS DE LA DOLÇA**

NÚMERO FITXA **Mb20**

### DADES GENERALS

Nucli, partida o indret: Partida del Camí de Valls

Coordenades UTM x: 349680 y: 4569717 z:

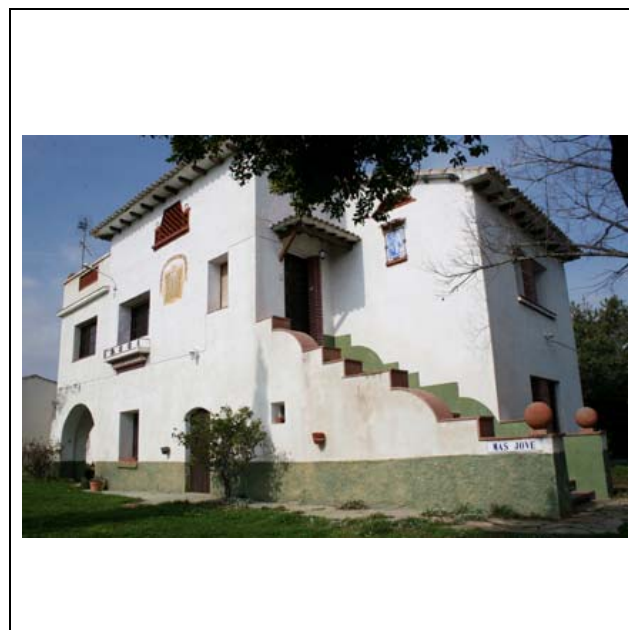
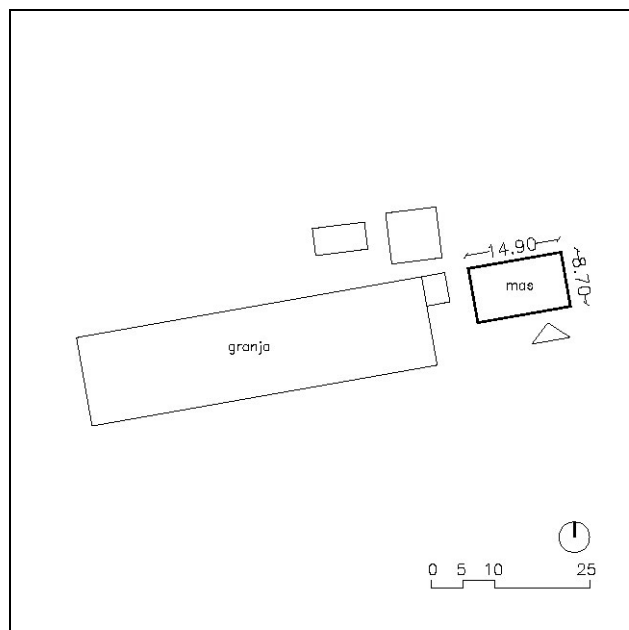
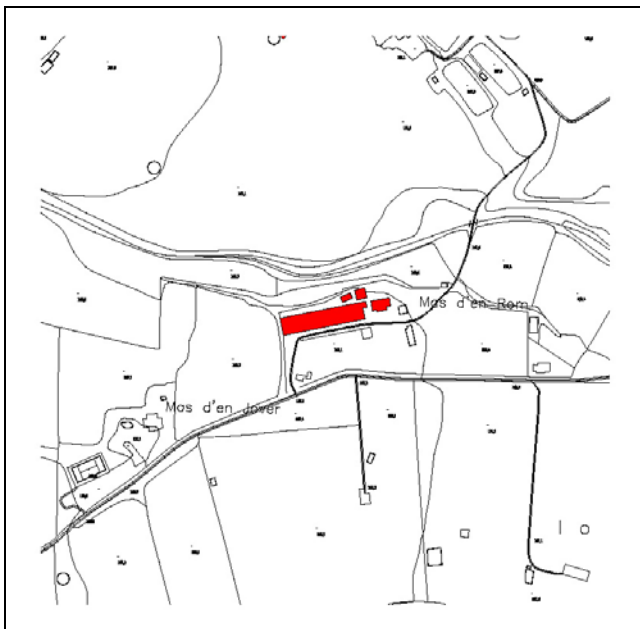
Dades Cadastrals: 43005A010001340000LS

Règim i qualificació: Rústic

Categoria: Bé d'Interès

Identificació al plànol: Mb20

### PLÀNOLS I FOTOGRAFIES







NOM MAS DE JOVER, MAS D'EN ROM, MAS DE LA DOLÇA

NÚMERO FITXA Mb20



#### DESCRIPCIÓ DEL BÉ

Descripció del bé i de l'entorn paisatgístic

Època: s XIX - XX

Estil: Popular.

Autor: Desconegut.

Descripció Tipològica: Mas d'aspecte senyorial de grans dimensions, que consta de planta baixa, planta pis i golfes; se situa en un terreny planer. Les parets estan acabades amb un arrebossat pintat, fruit de rehabilitacions recents. La coberta és de teules ceràmiques, i a dues aigües. A tocar del mas hi ha altres edificacions de caràcter auxiliar, i una granja, avui dia en desús; també hi ha una piscina. Sembla que és o volia ser una casa rural o casa de colònies.

Ús actual, titularitat

Ús: Habitatge, Residencial

Titularitat: Privada

Estat de conservació: En general, bo.



NOM **MAS DE JOVER, MAS D'EN ROM, MAS DE LA DOLÇA**

NÚMERO FITXA **Mb20**

#### RAONS D'INCORPORACIÓ AL CATÀLEG

**Raons paisatgístiques:** Com a bé integrat al paisatge, element que forma part del paisatge, que no s'associa l'entorn sense ell. Acostumen a ser masos que són referència topogràfica o de localització, que donen nom a partides del terme o contrades.

**Raons Històriques i Arquitectòniques:** Com a element històric per ell mateix, com a representació de l'arquitectura popular (tot i ser a vegades de cert nivell social-econòmic). També com a tipologia d'edificació.

Bibliografia, documentació:

#### DETERMINACIONS NORMATIVES

**Nivell de protecció:** Total, tipològic

**Obres permeses:** Es permeten les obres de consolidació, conservació i restauració, per tal de mantenir exclusivament l'edificació existent. No es permeten, en cap cas les obres que comportin creixement, siguin d'ampliació o adició.

**Elements a preservar:** Se'n mantindrà exclusivament la volumetria o forma de l'edificació, la coberta, així com les façanes, amb els elements singulars que tingui. Es respectarà el llenguatge arquitectònic del bé, la proporció entre buit i plens.

**Elements modificables:** Si procedeix i és el cas, es permetrà també recuperar i rehabilitar elements singulars, sempre amb l'estudi que ho justifiqui convenientment.

**Elements de modificació o demolició obligada:** Si s'escau valorar l'aplicació de l'art 50.3 LUC establint les limitacions d'aquesta aplicació. Es permetran obres d'enderroc d'elements o construccions que s'hagin afegit posteriorment o que en desvirtuin l'aspecte original. Per realitzar aquest tipus d'obres, es justificaran convenientment, amb estudis adients de tipus històrics i arquitectònics.

**Altres condicions d'ordenació:** En tot moment es conservarà l'entorn paisatgístic o unitat paisatgística, més propera a l'edificació (arranjament del camí d'accés, arbrat, atalusaments ...) sense que això comporti la modificació de l'entorn inicial o original. S'estudiarà detalladament l'ús d'energies alternatives i renovables, així com el sanejament autònom o d'altres solucions o elements que en puguin derivar..

**Usos permesos:** En general, se'n mantindrà l'ús residencial o d'habitatge, en les edificacions principals, i de magatzem en les construccions auxiliars. També es permetrà l'ús hoteler, en un sentit més de turisme rural o similar. En aquest cas, a més de la justificació del canvi d'ús, complirà tot allò establert en la seva pròpia normativa

**Observacions:** En realitzar les obres permeses, es tindrà cura especial en els materials emprats i en el cromatisme, els colors escollits, així com en la tècnica constructiva.



NOM **MAS DE MASETER**

NÚMERO FITXA **Mb21**

DADES GENERALS

Nucli, partida o indret: Partida del Mas de Maseter (Masaté)

Coordenades UTM x: 341699 y: 4570135 z:

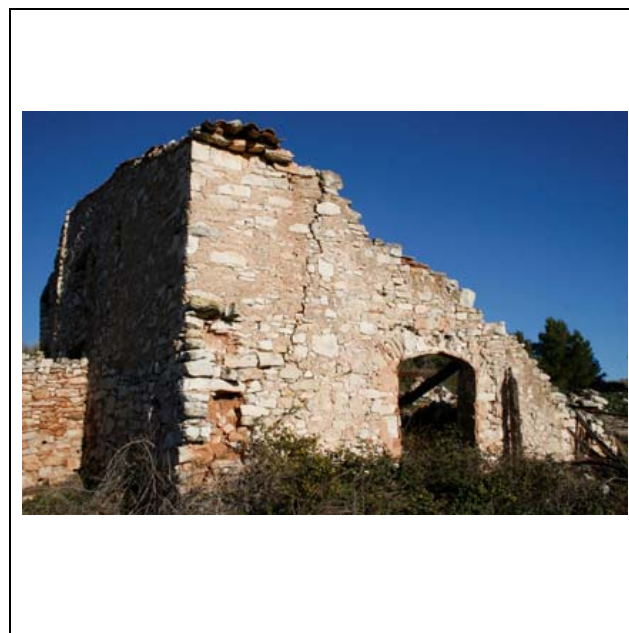
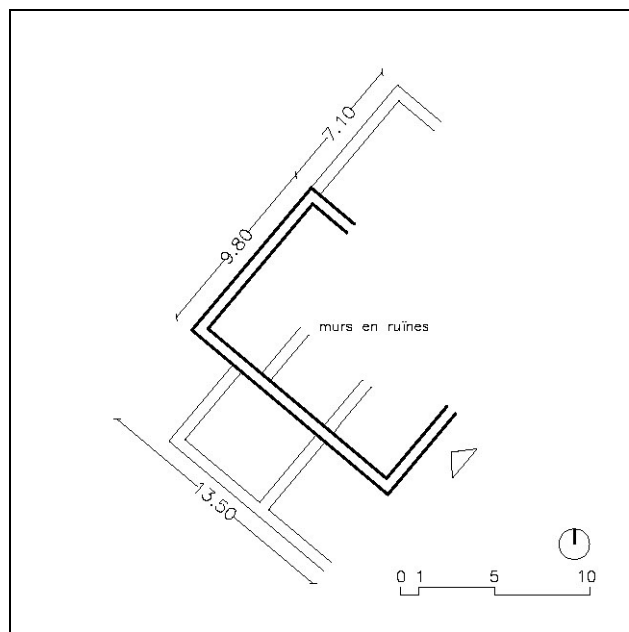
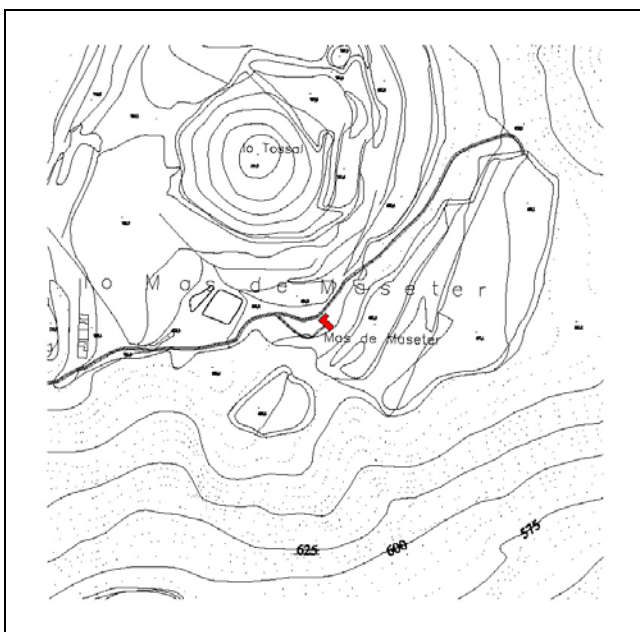
Dades Cadastrals: 43005A022000140000LJ

Règim i qualificació: Rústic

Categoria: Bé d'Interès

Identificació al plànol: Mb21

PLÀNOLS I FOTOGRAFIES

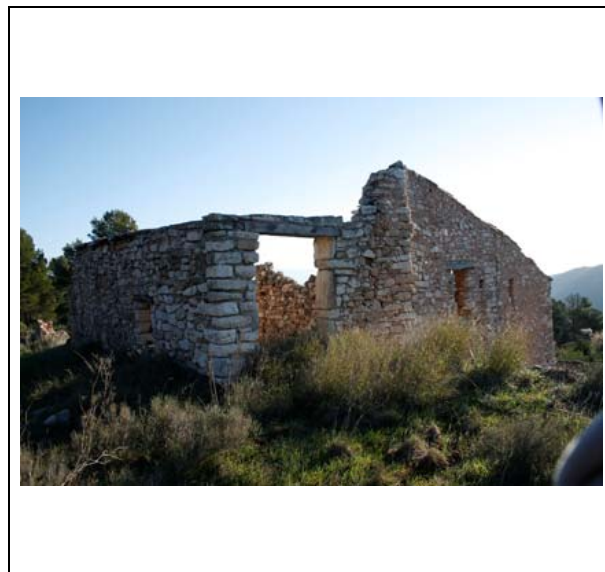






NOM **MAS DE MASETER**

NÚMERO FITXA **Mb21**



#### DESCRIPCIÓ DEL BÉ

Descripció del bé i de l'entorn paisatgístic

Època: s XIX - XX

Estil: Popular

Autor: Desconegut

Descripció Tipològica: Mas en gran part en ruïna, on només en resten parcialment alguna de les parets; en un terreny en pendent i envolat de terres de conreu de secà. Les parets són de pedra i fang; la coberta està totalment ensorrada, així com bona part de les parets. La façana principal s'orienta a sudest.

Ús actual, titularitat

Ús: Habitatge, magatzems i corrals, Residencial

Titularitat: Privada

Estat de conservació: Molt dolent, en ruïnes.





NOM **MAS DE MASETER**

NÚMERO FITXA **Mb21**

#### RAONS D'INCORPORACIÓ AL CATÀLEG

**Raons paisatgístiques:** Com a bé integrat al paisatge, element que forma part del paisatge, que no s'associa l'entorn sense ell. Acostumen a ser masos que són referència topogràfica o de localització, que donen nom a partides del terme o contrades.

**Raons Històriques i Arquitectòniques:** Com a element històric per ell mateix, com a representació de l'arquitectura popular (tot i ser a vegades de cert nivell social-econòmic). També com a tipologia d'edificació.

Bibliografia, documentació:

#### DETERMINACIONS NORMATIVES

**Nivell de protecció:** Total, tipològic

**Obres permeses:** Es permeten les obres de consolidació, conservació i restauració, per tal de mantenir exclusivament l'edificació existent. No es permeten, en cap cas les obres que comportin creixement, siguin d'ampliació o adició.

**Elements a preservar:** Se'n mantindrà exclusivament la volumetria o forma de l'edificació, la coberta, així com les façanes, amb els elements singulars que tingui. Es respectarà el llenguatge arquitectònic del bé, la proporció entre buit i plens.

**Elements modificables:** Si procedeix i és el cas, es permetrà també recuperar i rehabilitar elements singulars, sempre amb l'estudi que ho justifiqui convenientment.

**Elements de modificació o demolició obligada:** Si s'escau valorar l'aplicació de l'art 50.3 LUC establint les limitacions d'aquesta aplicació. Es permetran obres d'enderroc d'elements o construccions que s'hagin afegit posteriorment o que en desvirtuin l'aspecte original. Per realitzar aquest tipus d'obres, es justificaran convenientment, amb estudis adients de tipus històrics i arquitectònics.

**Altres condicions d'ordenació:** En tot moment es conservarà l'entorn paisatgístic o unitat paisatgística, més propera a l'edificació (arranjament del camí d'accés, arbrat, atalusaments ...) sense que això comporti la modificació de l'entorn inicial o original. S'estudiarà detalladament l'ús d'energies alternatives i renovables, així com el sanejament autònom o d'altres solucions o elements que en puguin derivar..

**Usos permesos:** En general, se'n mantindrà l'ús residencial o d'habitatge, en les edificacions principals, i de magatzem en les construccions auxiliars. També es permetrà l'ús hotelier, en un sentit més de turisme rural o similar. En aquest cas, a més de la justificació del canvi d'ús, complirà tot allò establert en la seva pròpia normativa

**Observacions:** En realitzar les obres permeses, es tindrà cura especial en els materials emprats i en el cromatisme, els colors escollits, així com en la tècnica constructiva.



NOM **MAS DE PAUET**

NÚMERO FITXA **Mb22**

DADES GENERALS

Nucli, partida o indret: Partida del Mas de Vilella

Coordenades UTM x: 341432 y: 4569734 z: 566

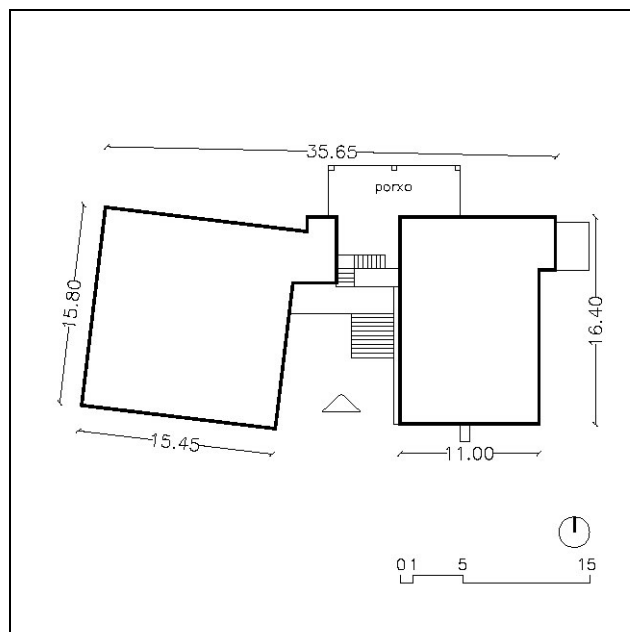
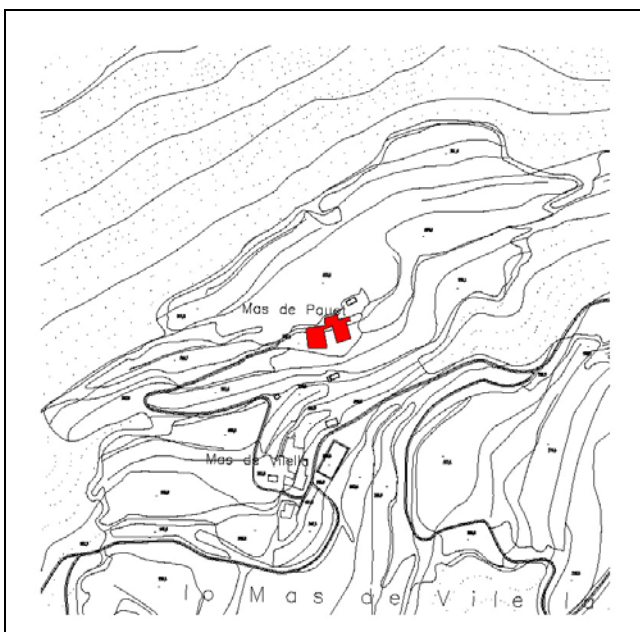
Dades Cadastrals: 43005A0021000030000LX

Règim i qualificació: Rústic

Categoria: Bé d'Interès

Identificació al plànol: Mb22

PLÀNOLS I FOTOGRAFIES



NOM **MAS DE PAUET**

NÚMERO FITXA **Mb22**



#### DESCRIPCIÓ DEL BÉ

Descripció del bé i de l'entorn paisatgístic

Època: s XIX - XX

Estil: Popular

Autor: Desconegut

Descripció Tipològica: Mas de grans dimensions ben conservat, de dos volums clarament definits, de planta baixa, planta pis i golfes; s'adapta en una topografia en lleugera pendent, i en un entorn forestal, encara que les terres més properes són de conreus, s'orienta a migdia. Les parets són de pedra, mentre que la coberta, a dues aigües, és de teula ceràmica.

L'entorn més proper al mas està ben conservat i cuidat. Es tracta d'un habitatge temporal.

Ús actual, titularitat

Ús: Habitatge, Residencial

Titularitat: Privada

Estat de conservació: Bo.



NOM **MAS DE PAUET**

NÚMERO FITXA **Mb22**

#### RAONS D'INCORPORACIÓ AL CATÀLEG

**Raons paisatgístiques:** Com a bé integrat al paisatge, element que forma part del paisatge, que no s'associa l'entorn sense ell. Acostumen a ser masos que són referència topogràfica o de localització, que donen nom a partides del terme o contrades.

**Raons Històriques i Arquitectòniques:** Com a element històric per ell mateix, com a representació de l'arquitectura popular (tot i ser a vegades de cert nivell social-econòmic). També com a tipologia d'edificació.

Bibliografia, documentació:

#### DETERMINACIONS NORMATIVES

**Nivell de protecció:** Total, tipològic

**Obres permeses:** Es permeten les obres de consolidació, conservació i restauració, per tal de mantenir exclusivament l'edificació existent. No es permeten, en cap cas les obres que comportin creixement, siguin d'ampliació o adició.

**Elements a preservar:** Se'n mantindrà exclusivament la volumetria o forma de l'edificació, la coberta, així com les façanes, amb els elements singulars que tingui. Es respectarà el llenguatge arquitectònic del bé, la proporció entre buit i plens.

**Elements modificables:** Si procedeix i és el cas, es permetrà també recuperar i rehabilitar elements singulars, sempre amb l'estudi que ho justifiqui convenientment.

**Elements de modificació o demolició obligada:** Si s'escau valorar l'aplicació de l'art 50.3 LUC establint les limitacions d'aquesta aplicació. Es permetran obres d'enderroc d'elements o construccions que s'hagin afegit posteriorment o que en desvirtuin l'aspecte original. Per realitzar aquest tipus d'obres, es justificaran convenientment, amb estudis adients de tipus històrics i arquitectònics.

**Altres condicions d'ordenació:** En tot moment es conservarà l'entorn paisatgístic o unitat paisatgística, més propera a l'edificació (arranjament del camí d'accés, arbrat, atalusaments ...) sense que això comporti la modificació de l'entorn inicial o original. S'estudiarà detalladament l'ús d'energies alternatives i renovables, així com el sanejament autònom o d'altres solucions o elements que en puguin derivar..

**Usos permesos:** En general, se'n mantindrà l'ús residencial o d'habitatge, en les edificacions principals, i de magatzem en les construccions auxiliars. També es permetrà l'ús hoteler, en un sentit més de turisme rural o similar. En aquest cas, a més de la justificació del canvi d'ús, complirà tot allò establert en la seva pròpia normativa

**Observacions:** En realitzar les obres permeses, es tindrà cura especial en els materials emprats i en el cromatisme, els colors escollits, així com en la tècnica constructiva.





NOM **MAS DE TINET**

NÚMERO FITXA **Mb23**

DADES GENERALS

Nucli, partida o indret: Partida del Mas de Masater

Coordenades UTM x: 341699 y: 4570135 z:

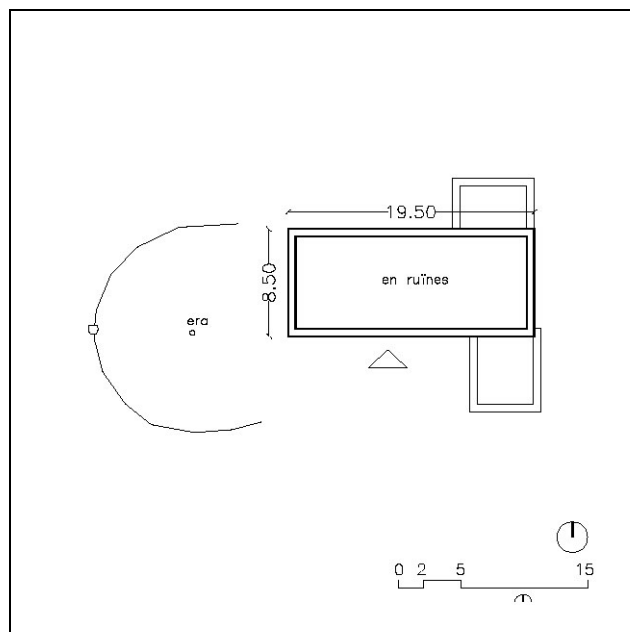
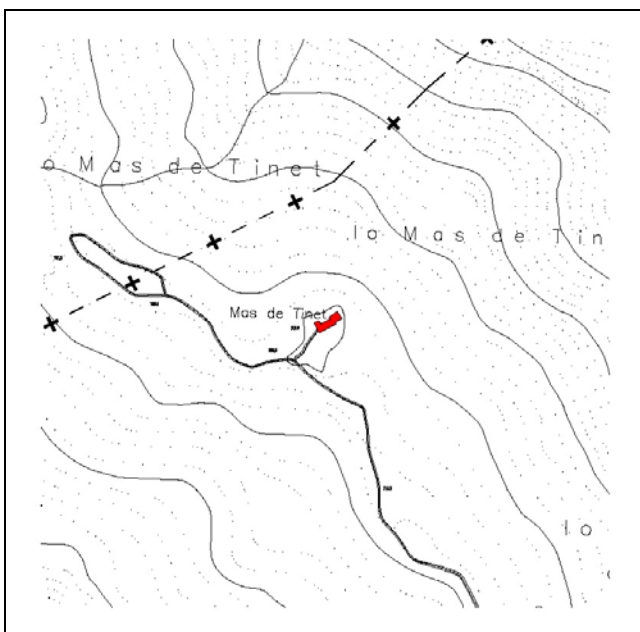
Dades Cadastrals: 43005A022000140000LJ

Règim i qualificació: Rústic

Categoria: Bé d'Interès

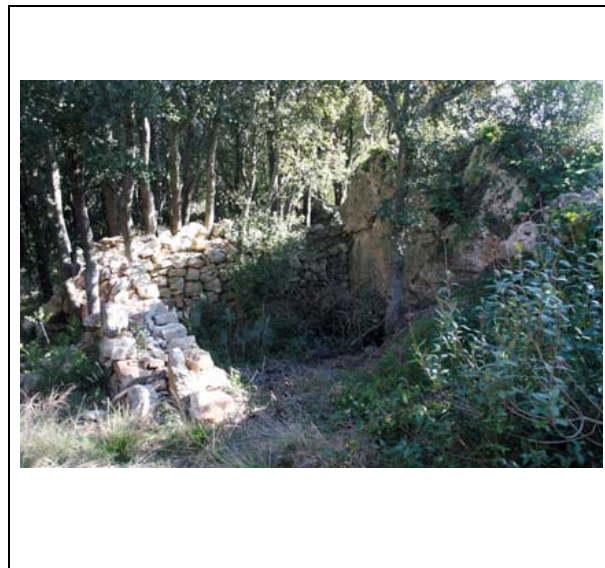
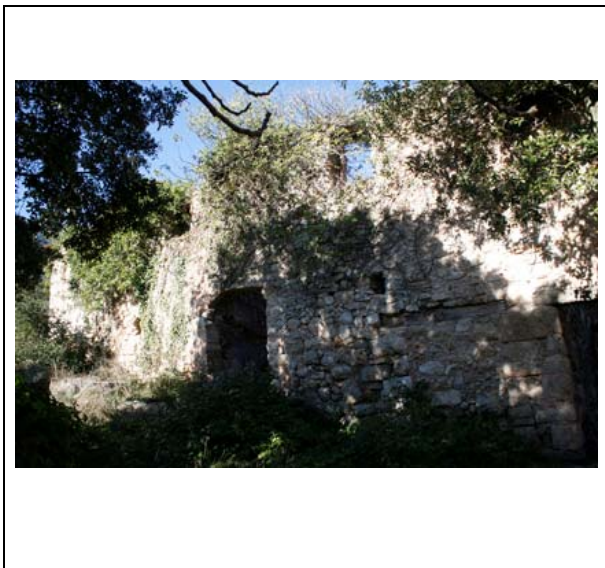
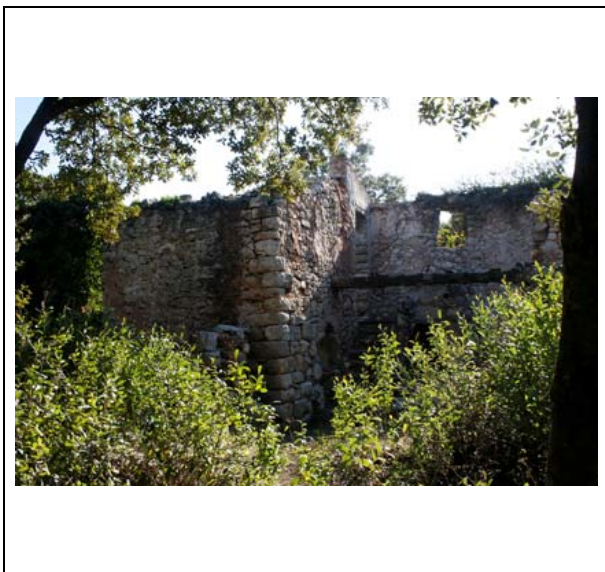
Identificació al plànol: Mb23

PLÀNOLS I FOTOGRAFIES



NOM **MAS DE TINET**

NÚMERO FITXA **Mb23**



#### DESCRIPCIÓ DEL BÉ

Descripció del bé i de l'entorn paisatgístic

Època: s XIX - XX

Estil: Popular

Autor: Desconegut

**Descripció Tipològica:** Mas en gran part en ruïna, sembla ser que de planta baixa i planta pis o golfes; en un terreny en pendent i en un entorn clarament forestal, al mig del bosc, s'adapta a la complexa topografia i aprofita els desnivells fer assentar-se i donar alçades variables, orientant-se a migdia. Les parets del mas són de pedra i fang. Actualment la coberta està completament ensorrada, així com alguna de les parets. La vegetació arriba, avui dia, a tocar les parets del mas.

A tocar de la construcció hi ha encara les restes d'una era.

Ús actual, titularitat

Ús: Habitatge i magatzems o corrals, avui dia abandonats.

Titularitat: Privada.

Estat de conservació: Dolent, en ruïna.



NOM **MAS DE TINET**

NÚMERO FITXA **Mb23**

#### RAONS D'INCORPORACIÓ AL CATÀLEG

**Raons paisatgístiques:** Com a bé integrat al paisatge, element que forma part del paisatge, que no s'associa l'entorn sense ell. Acostumen a ser masos que són referència topogràfica o de localització, que donen nom a partides del terme o contrades.

**Raons Històriques i Arquitectòniques:** Com a element històric per ell mateix, com a representació de l'arquitectura popular (tot i ser a vegades de cert nivell social-econòmic). També com a tipologia d'edificació.

Bibliografia, documentació:

#### DETERMINACIONS NORMATIVES

**Nivell de protecció:** Total, tipològic

**Obres permeses:** Es permeten les obres de consolidació, conservació i restauració, per tal de mantenir exclusivament l'edificació existent. No es permeten, en cap cas les obres que comportin creixement, siguin d'ampliació o adició.

**Elements a preservar:** Se'n mantindrà exclusivament la volumetria o forma de l'edificació, la coberta, així com les façanes, amb els elements singulars que tingui. Es respectarà el llenguatge arquitectònic del bé, la proporció entre buit i plens.

**Elements modificables:** Si procedeix i és el cas, es permetrà també recuperar i rehabilitar elements singulars, sempre amb l'estudi que ho justifiqui convenientment.

**Elements de modificació o demolició obligada:** Si s'escau valorar l'aplicació de l'art 50.3 LUC establint les limitacions d'aquesta aplicació. Es permetran obres d'enderroc d'elements o construccions que s'hagin afegit posteriorment o que en desvirtuin l'aspecte original. Per realitzar aquest tipus d'obres, es justificaran convenientment, amb estudis adients de tipus històrics i arquitectònics.

**Altres condicions d'ordenació:** En tot moment es conservarà l'entorn paisatgístic o unitat paisatgística, més propera a l'edificació (arranjament del camí d'accés, arbrat, atalusaments ...) sense que això comporti la modificació de l'entorn inicial o original. S'estudiarà detalladament l'ús d'energies alternatives i renovables, així com el sanejament autònom o d'altres solucions o elements que en puguin derivar..

**Usos permesos:** En general, se'n mantindrà l'ús residencial o d'habitatge, en les edificacions principals, i de magatzem en les construccions auxiliars. També es permetrà l'ús hotelier, en un sentit més de turisme rural o similar. En aquest cas, a més de la justificació del canvi d'ús, complirà tot allò establert en la seva pròpia normativa

**Observacions:** En realitzar les obres permeses, es tindrà cura especial en els materials emprats i en el cromatisme, els colors escollits, així com en la tècnica constructiva.

