

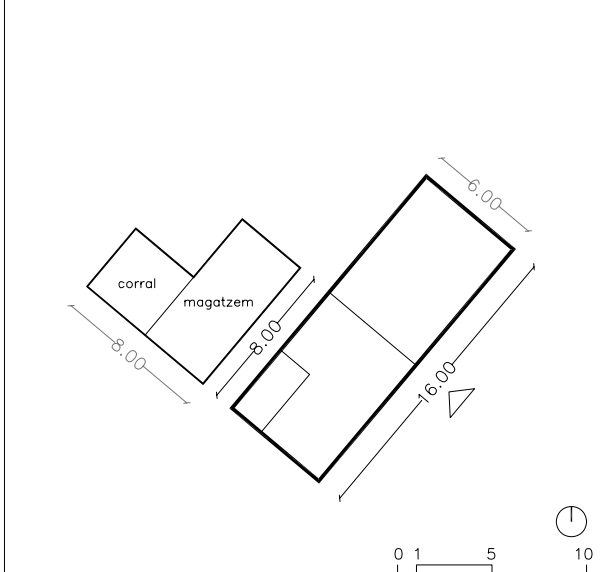
CATÀLEG DE MASOS HISTÒRICS

DENOMINACIÓ BÉ MAS DEL ROIG, MAS DE VISTALEGRE		NÚMERO FITXA M001
<p>LOCALITZACIÓ I NIVELL DE PROTECCIÓ</p>	<p>Adreça o indret Mas del Roig (Mas de Vistalegre)                      Referència Catastral 43005A003000310000LD                      Coordenades UTM x : 347508 y : 4571184 z : 245                      Classificació i qualificació del sòl Rústic                      Protecció Actual Molt baixa</p>	
<p>DESCRIPCIÓ GENERAL</p> <p>Descripció, tipologia i volums (nombre edificacions i plantes)                      Masia en gran part en ruïnes de volums clarament definits, de planta baixa, planta pis i golfes; d'alçades variables, s'adapta a una topografia força planera. Les parets són de pedra i fang i d'altres de totxo massís, totes elles arrebossades per donar un acabat més uniforme al conjunt. Actualment la coberta està ensorrada, així com alguna de les parets.                      A tocar de l'edificació principal hi ha dues basses buides; també hi ha una cisterna de recollida d'aigües.</p> <p>Titularitat Privada                      Època de construcció, tipologia : -                      Estat conservació de l'immoble : Dolent                      Xarxa de serveis Aigua Potable No Sanejament No Electricitat No Telefonía No                      Existeix risc d'incendi : Si                      Entorn paisatgístic :                      L'entorn és clarament agrícola, si bé el terrenys de cultiu estan abandonats. La volumetria contundent de l'edificació la fa ben visible.</p> <p>Accessibilitat de la finca :                      Per la carretera de Montblanc, la C-14, per la Urbanització Mas de Gassol, abans d'arribar al barranc de la Font Major, a l'esquerra. El camí original d'accés s'ha pergut.</p> <p>Titularitat camí d'accés: Privat Estat accés Dolent</p>		
<p>USOS</p> <p>Edificacions o construccions: Habitatge, magatzems i corrals                      Tipus de conreu, ramaderia: Conreus abandonats de secà, amb ametllers i garrofers</p>		
<p>JUSTIFICACIÓ MOTIU INCORPORACIÓ AL CATÀLEG</p> <p>Arquitectòniques i Històriques: Es justifica com a element històric per ell mateix, com a representació de l'arquitectura popular (encara que a vegades demostra un cert nivell social-econòmic). També com a tipologia de construcció.                      Paisatgístiques: Es tarcat de construccions integrades al paisatge, elements que en formen part. Acostumen a ser masos que són referència topogràfica o de localització, que a voltes donen nom a partides o contrades.</p>		
<p>DETERMINACIONS NORMATIVA</p> <p>Nivell de protecció: Total, tipològic</p> <p>Obres permeses: Es permeten les obres de consolidació, conservació i restauració, per tal de mantenir exclusivament l'edificació existent. No es permeten, en cap cas, les obres que comportin creixement, siguin d'ampliació o adició.</p> <p>Elements a preservar i/o modificables: Exclusivament se'n mantindrà la volumetria o forma de l'edificació, la coberta, així com les façanes, amb els elements singulars que tingui. Es respectarà el llenguatge arquitectònic del bé a protegir. Si procedeix, també es permetrà recuperar i rehabilitar elements singulars, sempre que es justifiqui convenientment. Aquest estudi determinarà com intervenir.</p> <p>Elements de modificació o demolició obligada: Si és el cas, es valorarà l'aplicació de l'art. 50.3 LUC establint les limitacions d'aquesta aplicació. Es permetran obres d'enderroc de construccions o elements que s'hagin afegit posteriorment o que desvirtuin l'aspecte original. Per realitzar aquestes obres, es justificaran convenientment, amb estudis adients de tipus històrics i arquitectònics.</p> <p>Altres condicions d'ordenació: En tot moment es conservarà l'entorn paisatgístic o unitat paisatgística, més propera a l'edificació (arranjament del camí d'accés, arbrats, atalussaments ...) sense que això comporti modificacions de l'entorn original o inicial. S'estudiarà detalladament i acurada l'ús d'energies alternatives i renovables, així com el sanejament autònom o altres solucions o elements que en puguin derivar.</p> <p>Usos permesos: En general, se'n mantindrà l'ús residencial o d'habitatge, en les edificacions principals, i de magatzem en les auxiliars. Seran, doncs, els compatibles amb els usos agrícoles o similars. També es permetrà l'ús hoteler, en el sentit de turisme rural o similar. En aquest cas, a més de la justificació del canvi d'ús, es complirà tot allò establert en la seva pròpia normativa.</p> <p>Observacions: A l'hora de realitzar les obres permeses, es tindrà especial cura en els materials a emprar i en el cromatisme, els colors escollits, així com en la tècnica constructiva.</p>		

FOTOGRAFIES ESTAT ACTUAL



PLÀNOLS LOCALITZACIÓ (SITUACIÓ I CROQUIS)

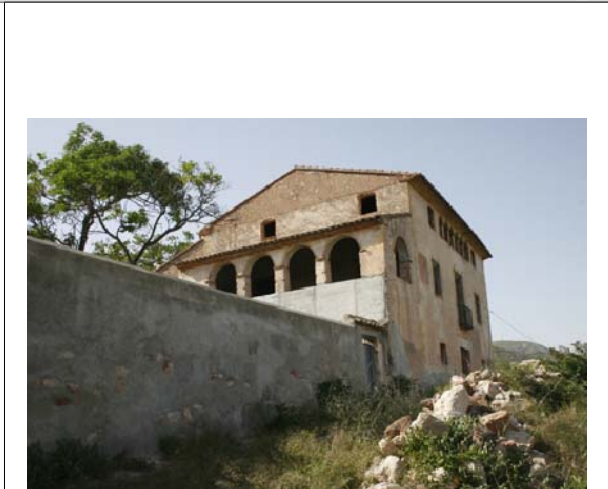




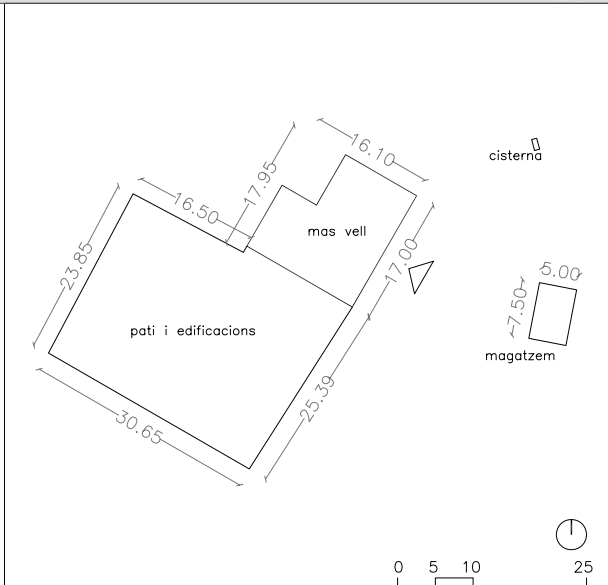
CATÀLEG DE MASOS HISTÒRICS

DENOMINACIÓ BÉ MAS DE GASSOL		NÚMERO FITXA M002
LOCALITZACIÓ I NIVELL DE PROTECCIÓ	Adreça o indret Partida del Mas de Gassol Referència Catastral 43005A003000240000LM Coordenades UTM x : 347062 y : 4571115 z :267 Classificació i qualificació del sòl Rústic Protecció Actual Molt baixa	
<b>DESCRIPCIÓ GENERAL</b> Descripció, tipologia i volums (nombre edificacions i plantes) Mas originalment d'un sol cos, de grans dimensions de forma rectangular, de planta baixa, planta pis i golfes. Se situa dalt d'un petit turó, cara a sud-est, en un entorn de terres de conreu avui dia abandonades. Les parets exteriorment estan arrebossades, i la coberta, de teules, és a dues aigües. En un pati lateral, hi ha construccions de caràcter auxiliar, sembla ser que magatzems i corrals. Prop del mas hi ha un petit magatzem i una cisterna. Hi ha indicis que s'estant realitzen obres de reforma. Titularitat Privada Època de construcció, tipologia : s. XX Estat conservació de l'immoble : No massa bo, regular. Xarxa de serveis Aigua Potable - Sanejament No Electricitat Si Telefonía No Existeix risc d'incendi : - Entorn paisatgístic : L'entorn és clarament agrícola, amb terrenys de conreu, avui dia abandonats. La volumetria contundent de l'edificació la fa ben visible.  Accessibilitat de la finca : Per la carretera de Montblanc, la C-14, a dos quilòmetres, a l'esquerra. El camí és el d'accés a la urbanització i el mas hi queda en un extrem, dalt d'un petit turonet. Titularitat camí d'accés: Públic Estat accés Bo		
<b>USOS</b> Edificacions o construccions: Habitatge, magatzems i corrals Tipus de conreu, ramaderia: Conreus abandonats de secà, amb ametllers i garrofers		
<b>JUSTIFICACIÓ MOTIUS INCORPORACIÓ AL CATÀLEG</b> Arquitectòniques i Històriques: Es justifica com a element històric per ell mateix, com a representació de l'arquitectura popular (encara que a vegades demostra un cert nivell social-econòmic). També com a tipologia de construcció. Paisatgístiques: Es tarcat de construccions integrades al paisatge, elements que en formen part. Acostumen a ser masos que són referència topogràfica o de localització, que a voltes donen nom a partides o contrades.		
<b>DETERMINACIONS NORMATIVA</b> Nivell de protecció: Total, tipològic Obres permeses: Es permeten les obres de consolidació, conservació i restauració, per tal de mantenir exclusivament l'edificació existent. No es permeten, en cap cas, les obres que comportin creixement, siguin d'ampliació o adició. Elements a preservar i/o modificables: Exclusivament se'n mantindrà la volumetria o forma de l'edificació, la coberta, així com les façanes, amb els elements singulars que tingui. Es respectarà el llenguatge arquitectònic del bé a protegir. Si procedeix, també es permetrà recuperar i rehabilitar elements singulars, sempre que es justifiqui convenientment. Aquest estudi determinarà com intervenir. Elements de modificació o demolició obligada: Si és el cas, es valorarà l'aplicació de l'art. 50.3 LUC establint les limitacions d'aquesta aplicació. Es permetran obres d'enderroc de construccions o elements que s'hagin afegit posteriorment o que desvirtuin l'aspecte original. Per realitzar aquestes obres, es justificaran convenientment, amb estudis adients de tipus històrics i arquitectònics. Altres condicions d'ordenació: En tot moment es conservarà l'entorn paisatgístic o unitat paisatgística, més propera a l'edificació (arranjament del camí d'accés, arbrats, atalussaments ...) sense que això comporti modificacions de l'entorn original o inicial. S'estudiarà detalladament i acurada l'ús d'energies alternatives i renovables, així com el sanejament autònom o altres solucions o elements que en puguin derivar. Usos permesos: En general, se'n mantindrà l'ús residencial o d'habitatge, en les edificacions principals, i de magatzem en les auxiliars. Seran, doncs, els compatibles amb els usos agrícoles o similars. També es permetrà l'ús hotel·ler, en el sentit de turisme rural o similar. En aquest cas, a més de la justificació del canvi d'ús, es complirà tot allò establert en la seva pròpia normativa. Observacions: A l'hora de realitzar les obres permeses, es tindrà especial cura en els materials a emprar i en el cromatisme, els colors escollits, així com en la tècnica constructiva.		

FOTOGRAFIES ESTAT ACTUAL



PLÀNOLS LOCALITZACIÓ (SITUACIÓ I CROQUIS)





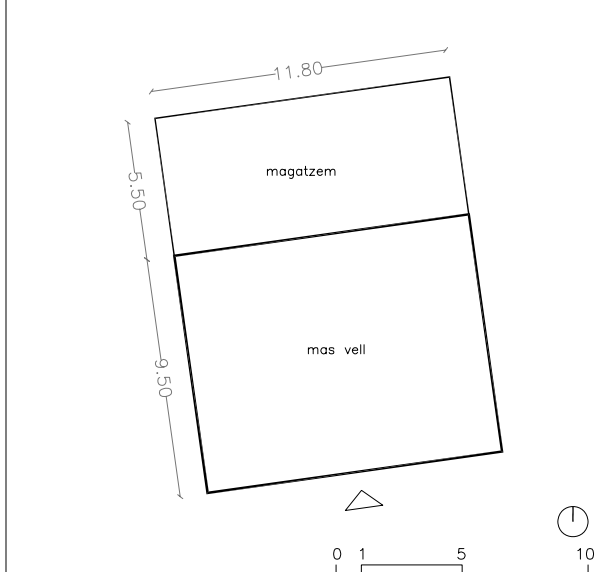
CATÀLEG DE MASOS HISTÒRICS

DENOMINACIÓ BÉ MAS DE QUITERI, DE CATERIO		NÚMERO FITXA M003
LOCALITZACIÓ I NIVELL DE PROTECCIÓ	Adreça o indret Partida dels Trossos Referència Catastral 43005A007000240000LF Coordenades UTM x : 347328 y : 4570489 z :218 Classificació i qualificació del sòl Rústic Protecció Actual Molt baixa / Nul·la	
<p><b>DESCRIPCIÓ GENERAL</b></p> <p>Descripció, tipologia i volums (nombre edificacions i plantes)                      Masia de forma rectangular i volum clarament definit, de planta baixa, pis i golfes el cos central o principal, i de tan sols planta baixa el magatzem annexe. El mas se col·loca en un terreny força planer. Les parets són de pedra i fang, acabades amb un esquerdejat o arrebossat. La coberta, a dues aigües, és de teula ceràmica.                      A tocar de l'edificació hi ha ...</p> <p>Titularitat Privada                      Època de construcció, tipologia : s. XX                      Estat conservació de l'immoble : Bo                      Xarxa de serveis Aigua Potable - Sanejament No Electricitat Si Telefonía No                      Existeix risc d'incendi : -                      Entorn paisatgístic :                      L'entorn és clarament agrícola, amb terrenys de cultiu dedicats bàsicament a l'avellaner i conreus de regadiu. La volumetria contudent de l'edificació la fa ben visible.                      Accessibilitat de la finca :                      Per la carretera de Montblanc, la C-14, prop del restaurant; a la dreta, davant de l'encreuament amb la sortida del poble, s'agafa el camí que continua cap a la Cabana i el Serradal.                      Titularitat camí d'accés: Públic Estat camí: Bo</p>		
<p><b>USOS</b></p> <p>Edificacions o construccions: Habitatge, magatzems i corrals                      Tipus de conreu, ramaderia: Conreus bàsicament d'avellaners; conreus de regadiu.</p>		
<p><b>JUSTIFICACIÓ MOTIUS INCORPORACIÓ AL CATÀLEG</b></p> <p>Arquitectòniques i Històriques: Es justifica com a element històric per ell mateix, com a representació de l'arquitectura popular (encara que a vegades demostra un cert nivell social-econòmic). També com a tipologia de construcció.                      Paisatgístiques: Es tarcat de construccions integrades al paisatge, elements que en formen part. Acostumen a ser masos que són referència topogràfica o de localització, que a voltes donen nom a partides o contrades.</p>		
<p><b>DETERMINACIONS NORMATIVA</b></p> <p>Nivell de protecció: Total, tipològic</p> <p>Obres permeses: Es permeten les obres de consolidació, conservació i restauració, per tal de mantenir exclusivament l'edificació existent. No es permeten, en cap cas, les obres que comportin creixement, siguin d'ampliació o adició.</p> <p>Elements a preservar i/o modificables: Exclusivament se'n mantindrà la volumetria o forma de l'edificació, la coberta, així com les façanes, amb els elements singulars que tingui. Es respectarà el llenguatge arquitectònic del bé a protegir. Si procedeix, també es permetrà recuperar i rehabilitar elements singulars, sempre que es justifiqui convenientment. Aquest estudi determinarà com intervenir.</p> <p>Elements de modificació o demolició obligada: Si és el cas, es valorarà l'aplicació de l'art. 50.3 LUC establint les limitacions d'aquesta aplicació. Es permetran obres d'enderroc de construccions o elements que s'hagin afegit posteriorment o que desvirtuin l'aspecte original. Per realitzar aquestes obres, es justificaran convenientment, amb estudis adients de tipus històrics i arquitectònics.</p> <p>Altres condicions d'ordenació: En tot moment es conservarà l'entorn paisatgístic o unitat paisatgística, més propera a l'edificació (arranjament del camí d'accés, arbrats, atalussaments ...) sense que això comporti modificacions de l'entorn original o inicial. S'estudiarà detalladament i acurada l'ús d'energies alternatives i renovables, així com el sanejament autònom o altres solucions o elements que en puguin derivar.</p> <p>Usos permesos: En general, se'n mantindrà l'ús residencial o d'habitatge, en les edificacions principals, i de magatzem en les auxiliars. Seran, doncs, els compatibles amb els usos agrícoles o similars. També es permetrà l'ús hotel·ler, en el sentit de turisme rural o similar. En aquest cas, a més de la justificació del canvi d'ús, es complirà tot allò establert en la seva pròpia normativa.</p> <p>Observacions: A l'hora de realitzar les obres permeses, es tindrà especial cura en els materials a emprar i en el cromatisme, els colors escollits, així com en la tècnica constructiva.</p>		

FOTOGRAFIES ESTAT ACTUAL



PLÀNOLS LOCALITZACIÓ (SITUACIÓ I CROQUIS)





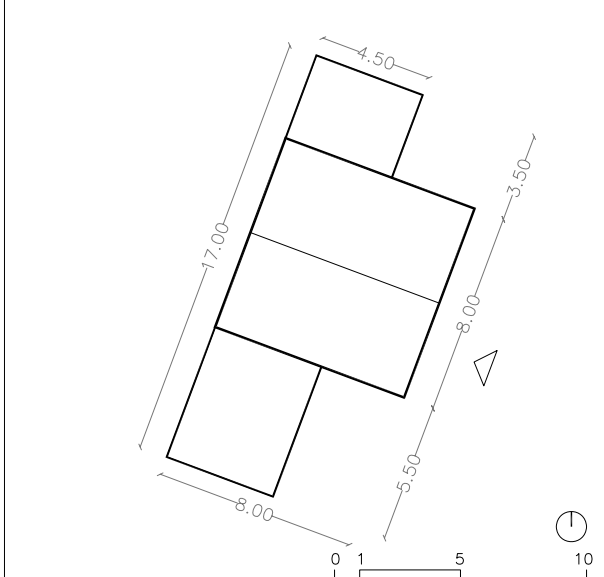
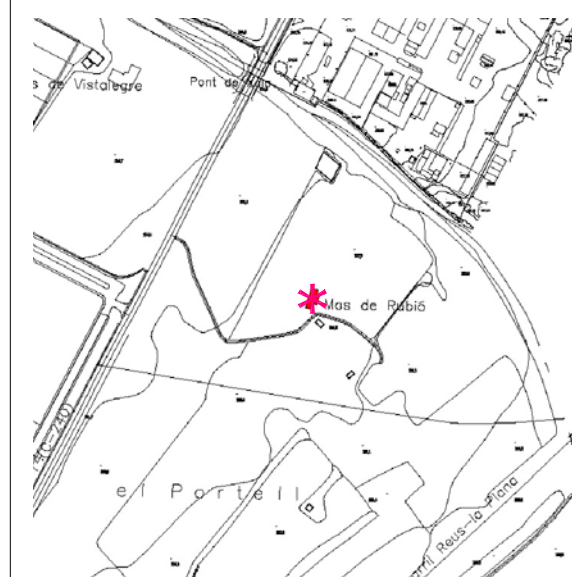
CATÀLEG DE MASOS HISTÒRICS

DENOMINACIÓ BÉ MAS DE RUBIÓ		NÚMERO FITXA M004
<p>LOCALITZACIÓ I NIVELL DE PROTECCIÓ</p>	<p>Adreça o indret Partida del Portell                      Referència Catastral 43005A000160000LI                      Coordenades UTM x : 347659 y : 4570992 z :247                      Classificació i qualificació del sòl Rústic                      Protecció Actual Molt baixa / Nul·la</p>	
<p>DESCRIPCIÓ GENERAL</p> <p>Descripció, tipologia i volums (nombre edificacions i plantes)                      Masia de forma rectangular i volum clarament definit, de planta baixa els cossos laterals i planta baixa i pis el cos central. El mas se col·loca en un terreny força planer. Les parets són de pedra i fang, acabades exteriorment amb un arrebossat en no massa bon estat. La coberta és a dues aigües.                      A tocar de l'edificació hi ha un cobert, utilitzat per guardar-hi eines i maquinària</p> <p>Titularitat Privada                      Època de construcció, tipologia : s. XX                      Estat conservació de l'immoble : Bo                      Xarxa de serveis Aigua Potable Pou Sanejament No Electricitat Si Telefonía No                      Existeix risc d'incendi : -                      Entorn paisatgístic :                      L'entorn és clarament agrícola, amb terrenys de cultiu dedicats bàsicament a l'avellaner i l'oliver. La volumetria contudent de l'edificació la fa ben visible.                      Accessibilitat de la finca :                      Per la carretera de Montblanc, la C-14, al punt quilomètric 22.5, a uns dos quilòmetres, a la dreta, prop del barranc de la Font Major. El mas queda a uns cent metres de la carretera...</p> <p>Titularitat camí d'accés: Privat Estat accés Bo</p>		
<p>USOS</p> <p>Edificacions o construccions: Habitatge, magatzems i corrals                      Tipus de conreu, ramaderia: Conreus principalment de secà, avellaners, olivers i garrofers.</p>		
<p>JUSTIFICACIÓ MOTIUS INCORPORACIÓ AL CATÀLEG</p> <p>Arquitectòniques i Històriques: Es justifica com a element històric per ell mateix, com a representació de l'arquitectura popular (encara que a vegades demostra un cert nivell social-econòmic). També com a tipologia de construcció.                      Paisatgístiques: Es tarcat de construccions integrades al paisatge, elements que en formen part. Acostumen a ser masos que són referència topogràfica o de localització, que a voltes donen nom a partides o contrades.</p>		
<p>DETERMINACIONS NORMATIVA</p> <p>Nivell de protecció: Total, tipològic</p> <p>Obres permeses: Es permeten les obres de consolidació, conservació i restauració, per tal de mantenir exclusivament l'edificació existent. No es permeten, en cap cas, les obres que comportin creixement, siguin d'ampliació o adició.</p> <p>Elements a preservar i/o modificables: Exclusivament se'n mantindrà la volumetria o forma de l'edificació, la coberta, així com les façanes, amb els elements singulars que tingui. Es respectarà el llenguatge arquitectònic del bé a protegir. Si procedeix, també es permetrà recuperar i rehabilitar elements singulars, sempre que es justifiqui convenientment. Aquest estudi determinarà com intervenir.</p> <p>Elements de modificació o demolició obligada: Si és el cas, es valorarà l'aplicació de l'art. 50.3 LUC establint les limitacions d'aquesta aplicació. Es permetran obres d'enderroc de construccions o elements que s'hagin afegit posteriorment o que desvirtuin l'aspecte original. Per realitzar aquestes obres, es justificaran convenientment, amb estudis adients de tipus històrics i arquitectònics.</p> <p>Altres condicions d'ordenació: En tot moment es conservarà l'entorn paisatgístic o unitat paisatgística, més propera a l'edificació (arranjament del camí d'accés, arbrats, atalussaments ...) sense que això comporti modificacions de l'entorn original o inicial. S'estudiarà detalladament i acurada l'ús d'energies alternatives i renovables, així com el sanejament autònom o altres solucions o elements que en puguin derivar.</p> <p>Usos permesos: En general, se'n mantindrà l'ús residencial o d'habitatge, en les edificacions principals, i de magatzem en les auxiliars. Seran, doncs, els compatibles amb els usos agrícoles o similars.</p> <p>Observacions: A l'hora de realitzar les obres permeses, es tindrà especial cura en els materials a emprar i en el cromatisme, els colors escollits, així com en la tècnica constructiva.</p>		

FOTOGRAFIES ESTAT ACTUAL



PLÀNOLS LOCALITZACIÓ (SITUACIÓ I CROQUIS)





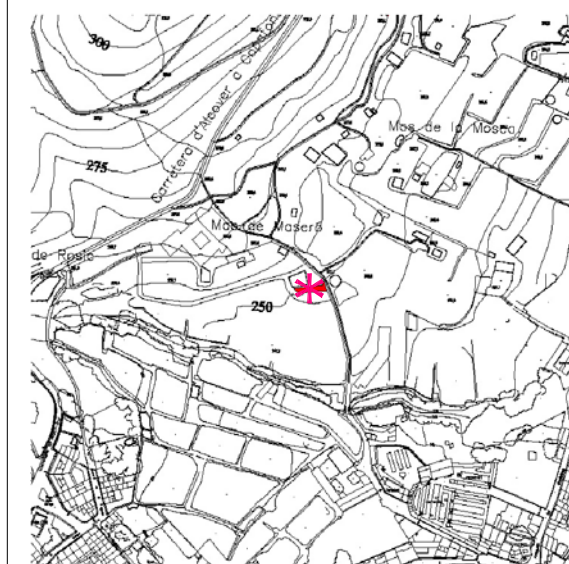
CATÀLEG DE MASOS HISTÒRICS

DENOMINACIÓ BÉ MAS		NÚMERO FITXA M005
LOCALITZACIÓ I NIVELL DE PROTECCIÓ	Adreça o indret Partida Hortes de Dalt Referència Catastral 43005A003001040000LH Coordenades UTM x : 346771 y : 4570099 z :256 Classificació i qualificació del sòl Rústic Protecció Actual Molt baixa / Nul·la	
<b>DESCRIPCIÓ GENERAL</b> Descripció, tipologia i volums (nombre edificacions i plantes) Masia de forma rectangular i volum clarament definit, de planta baixa i planta pis. El maset se col·loca en un terreny en pendent, aprofitant el desnivell d'un marge. Les parets són de pedra i fang, acabades exteriorment amb un esquerdejat o arrebossat, que li dona certa uniformitat a la construcció. La coberta, de teula ceràmica, és a dues aigües. El mas s'orienta a migdia. No s'hi ha pogut accedir al trobar-se tancada la porta de la tanca. Titularitat Privada Època de construcció, tipologia : s. XX Estat conservació de l'immoble : Bo Xarxa de serveis Aigua Potable Pou Sanejament No Electricitat Si Telefonía No Existeix risc d'incendi : No Entorn paisatgístic : L'entorn és clarament agrícola, amb terrenys de cultiu dedicats a horta. La volumetria contundent de l'edificació la fa ben visible. Accessibilitat de la finca : Pel camí del cementiri, prop del poble. El camí està en bon estat. Titularitat camí d'accés: Públic Estat accés: Bo		
<b>USOS</b> Edificacions o construccions: Habitatge, magatzems i corrals Tipus de conreu, ramaderia: Conreus, bàsicament de regadiu.		
<b>JUSTIFICACIÓ MOTIU INCORPORACIÓ AL CATÀLEG</b> Arquitectòniques i Històriques: Es justifica com a element històric per ell mateix, com a representació de l'arquitectura popular (encara que a vegades demostra un cert nivell social-econòmic). També com a tipologia de construcció. Paisatgístiques: Es tracta de construccions integrades al paisatge, elements que en formen part. Acostumen a ser masos que són referència topogràfica o de localització, que a voltes donen nom a partides o contrades.		
<b>DETERMINACIONS NORMATIVA</b> Nivell de protecció: Total, tipològic Obres permeses: Es permeten les obres de consolidació, conservació i restauració, per tal de mantenir exclusivament l'edificació existent. No es permeten, en cap cas, les obres que comportin creixement, siguin d'ampliació o adició. Elements a preservar i/o modificables: Exclusivament se'n mantindrà la volumetria o forma de l'edificació, la coberta, així com les façanes, amb els elements singulars que tingui. Es respectarà el llenguatge arquitectònic del bé a protegir. Si procedeix, també es permetrà recuperar i rehabilitar elements singulars, sempre que es justifiqui convenientment. Aquest estudi determinarà com intervenir. Elements de modificació o demolició obligada: Si és el cas, es valorarà l'aplicació de l'art. 50.3 LUC establint les limitacions d'aquesta aplicació. Es permetran obres d'enderroc de construccions o elements que s'hagin afegit posteriorment o que desvirtuin l'aspecte original. Per realitzar aquestes obres, es justificaran convenientment, amb estudis adients de tipus històrics i arquitectònics. Altres condicions d'ordenació: En tot moment es conservarà l'entorn paisatgístic o unitat paisatgística, més propera a l'edificació (arranjament del camí d'accés, arbrats, atalussaments ...) sense que això comporti modificacions de l'entorn original o inicial. S'estudiarà detalladament i acurada l'ús d'energies alternatives i renovables, així com el sanejament autònom o altres solucions o elements que en puguin derivar. Usos permesos: En general, se'n mantindrà l'ús residencial o d'habitatge, en les edificacions principals, i de magatzem en les auxiliars. Seran, doncs, els compatibles amb els usos agrícoles o similars. Observacions: A l'hora de realitzar les obres permeses, es tindrà especial cura en els materials a emprar i en el cromatisme, els colors escollits, així com en la tècnica constructiva.		

FOTOGRAFIES ESTAT ACTUAL



PLÀNOLS LOCALITZACIÓ (SITUACIÓ I CROQUIS)





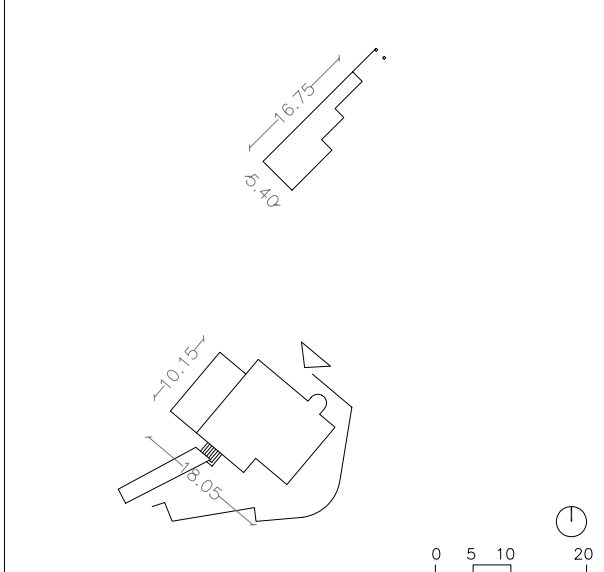
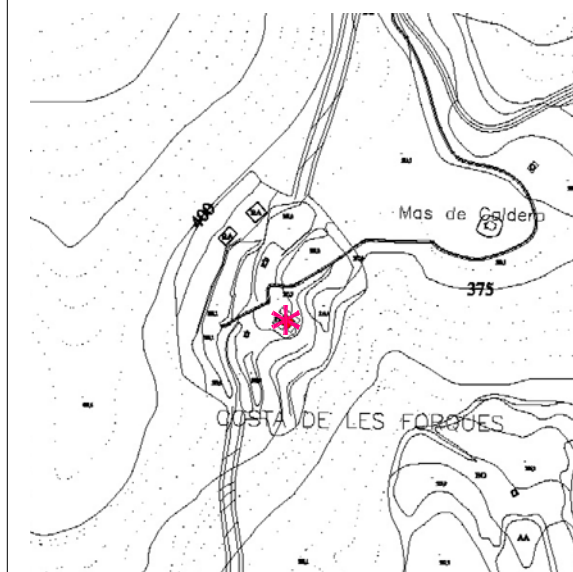
CATÀLEG DE MASOS HISTÒRICS

DENOMINACIÓ BÉ MAS DE LA FE, MAS D'EN FISCAL		NÚMERO FITXA M006
<p>LOCALITZACIÓ I NIVELL DE PROTECCIÓ</p>	<p>Adreça o indret Mas de la Fe / Mas d'en Fiscal                      Referència Catastral 43005A001000320000LG                      Coordenades UTM x : 346226 y : 4570814 z : 393                      Classificació i qualificació del sòl Rústic                      Protecció Actual Molt baixa</p>	
<p>DESCRIPCIÓ GENERAL</p> <p>Descripció, tipologia i volums (nombre edificacions i plantes)                      Masia de volums clarament definits, de planta baixa i planta pis i golfes; d'alçades variables, s'adapta a una topografia en pendent. Les parets són de pedra i algunes arrebossades per donar un acabar més uniforme al conjunt. Les cobertes són de teula ceràmica. L'accés es realitza per la façana nord-est.                      Prop de l'edificació principal hi ha un rafal o cobert. Té un sistema de recollida d'aigües pluvials en una zona de roques o lloanca. La masia s'ha anat reformant i renovant, constantment.</p> <p>Titularitat Privada                      Època de construcció, tipologia : s. XX                      Estat conservació de l'immoble : Bona                      Xarxa de serveis Aigua Potable Pròpia Sanejament No Electricitat Si Telefonía No                      Existeix risc d'incendi : -                      Entorn paisatgístic :                      L'entorn és del mas és clarament agrícola, en aquest cas de secà. La volumetria contundent de l'edificació la fa ben visible.</p> <p>Accessibilitat de la finca :                      Per la carretera de Montral, la TV7041, al punt kilomètric 4 a l'esquerra. El camí està en bastant bon estat.</p> <p>Titularitat camí d'accés: Privat Estat accés Bo/Dolent...</p>		
<p>USOS</p> <p>Edificacions o construccions: Habitatge, magatzems i corrals                      Tipus de conreu, ramaderia: Conreus principalment de secà, amb ametllers i garrofers</p>		
<p>JUSTIFICACIÓ MOTIUS INCORPORACIÓ AL CATÀLEG</p> <p>Arquitectòniques i Històriques: Es justifica com a element històric per ell mateix, com a representació de l'arquitectura popular (encara que a vegades demostra un cert nivell social-econòmic). També com a tipologia de construcció.                      Paisatgístiques: Es tarcat de construccions integrades al paisatge, elements que en formen part. Acostumen a ser masos que són referència topogràfica o de localització, que a voltes donen nom a partides o contrades.</p>		
<p>DETERMINACIONS NORMATIVA</p> <p>Nivell de protecció: Total, tipològic</p> <p>Obres permeses: Es permeten les obres de consolidació, conservació i restauració, per tal de mantenir exclusivament l'edificació existent. No es permeten, en cap cas, les obres que comportin creixement, siguin d'ampliació o adició.</p> <p>Elements a preservar i/o modificables: Exclusivament se'n mantindrà la volumetria o forma de l'edificació, la coberta, així com les façanes, amb els elements singulars que tingui. Es respectarà el llenguatge arquitectònic del bé a protegir. Si procedeix, també es permetrà recuperar i rehabilitar elements singulars, sempre que es justifiqui convenientment. Aquest estudi determinarà com intervenir.</p> <p>Elements de modificació o demolició obligada: Si és el cas, es valorarà l'aplicació de l'art. 50.3 LUC establint les limitacions d'aquesta aplicació. Es permetran obres d'enderroc de construccions o elements que s'hagin afegit posteriorment o que desvirtuin l'aspecte original. Per realitzar aquestes obres, es justificaran convenientment, amb estudis adients de tipus històrics i arquitectònics.</p> <p>Altres condicions d'ordenació: En tot moment es conservarà l'entorn paisatgístic o unitat paisatgística, més propera a l'edificació (arranjament del camí d'accés, arbrats, atalussaments ...) sense que això comporti modificacions de l'entorn original o inicial. S'estudiarà detalladament i acurada l'ús d'energies alternatives i renovables, així com el sanejament autònom o altres solucions o elements que en puguin derivar.</p> <p>Usos permesos: En general, se'n mantindrà l'ús residencial o d'habitatge, en les edificacions principals, i de magatzem en les auxiliars. Seran, doncs, els compatibles amb els usos agrícoles o similars.</p> <p>Observacions: A l'hora de realitzar les obres permeses, es tindrà especial cura en els materials a emprar i en el cromatisme, els colors escollits, així com en la tècnica constructiva.</p>		

FOTOGRAFIES ESTAT ACTUAL



PLÀNOLS LOCALITZACIÓ (SITUACIÓ I CROQUIS)





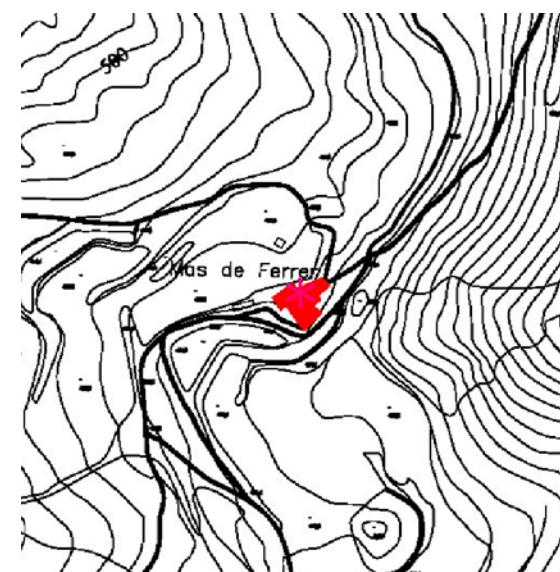
CATÀLEG DE MASOS HISTÒRICS

DENOMINACIÓ BÉ MAS DE FERRER		NÚMERO FITXA M007
<p>LOCALITZACIÓ I NIVELL DE PROTECCIÓ</p>	<p>Adreça o indret Mas de Ferrer                      Referència Catastral 43005A004000170000LW                      Coordenades UTM x : 347296 y : 4572882 z : 449                      Classificació i qualificació del sòl Rústic                      Protecció Actual Molt baixa</p>	
<p><b>DESCRIPCIÓ GENERAL</b>                      Descripció, tipologia i volums (nombre edificacions i plantes)                      Masia de grans dimensions de volums clarament definits, de planta baixa, planta pis i golfes; d'alçades variables, s'adapta a una topografia força difícil, amb pendents importants. Les parets són de pedra i fang i d'altres de toxo massís, totes elles arrebossades per donar un acabar més uniforme al conjunt. La coberta és de teula ceràmica. El mas s'orienta a migdia.</p> <p>Titularitat Privada                      Època de construcció, tipologia : s. XX                      Estat conservació de l'immoble : Privada                      Xarxa de serveis Aigua Potable Font Sanejament No Electricitat Si Telefonía No                      Existeix risc d'incendi : Privada                      Entorn paisatgístic :                      L'entorn és clarament agrícola, amb terrenys de cultiu de secà, principalment avellaners. La volumetria contudent de l'edificació la fa ben visible.                      Accessibilitat de la finca :                      Per la carretera de Montblanc, la C-14, per la Urbanització Mas de Gassol, abans d'arribar al barranc de la Font Major, a l'esquerra. El camí original d'accés s'ha perdut                      Titularitat camí d'accés: Privat Estat accés No massa bo</p>		
<p><b>USOS</b>                      Edificacions o construccions: Habitatge, magatzems i corrals                      Tipus de conreu, ramaderia: Conreus abandonats de secà, amb ametllers i garrofers</p>		
<p><b>JUSTIFICACIÓ MOTIUS INCORPORACIÓ AL CATÀLEG</b>                      Arquitectòniques i Històriques: Es justifica com a element històric per ell mateix, com a representació de l'arquitectura popular (encara que a vegades demostra un cert nivell social-econòmic). També com a tipologia de construcció.                      Paisatgístiques: Es tarcat de construccions integrades al paisatge, elements que en formen part. Acostumen a ser masos que són referència topogràfica o de localització, que a voltes donen nom a partides o contrades.</p>		
<p><b>DETERMINACIONS NORMATIVA</b>                      Nivell de protecció: Total, tipològic                      Obres permeses: Es permeten les obres de consolidació, conservació i restauració, per tal de mantenir exclusivament l'edificació existent. No es permeten, en cap cas, les obres que comportin creixement, siguin d'ampliació o adició.                      Elements a preservar i/o modificables: Exclusivament se'n mantindrà la volumetria o forma de l'edificació, la coberta, així com les façanes, amb els elements singulars que tingui. Es respectarà el llenguatge arquitectònic del bé a protegir. Si procedeix, també es permetrà recuperar i rehabilitar elements singulars, sempre que es justifiqui convenientment. Aquest estudi determinarà com intervenir.                      Elements de modificació o demolició obligada: Si és el cas, es valorarà l'aplicació de l'art. 50.3 LUC establint les limitacions d'aquesta aplicació. Es permetran obres d'enderroc de construccions o elements que s'hagin afegit posteriorment o que desvirtuin l'aspecte original. Per realitzar aquestes obres, es justificaran convenientment, amb estudis adients de tipus històrics i arquitectònics.                      Altres condicions d'ordenació: En tot moment es conservarà l'entorn paisatgístic o unitat paisatgística, més propera a l'edificació (arranjament del camí d'accés, arbrats, atalussaments ...) sense que això comporti modificacions de l'entorn original o inicial. S'estudiarà detalladament i acurada l'ús d'energies alternatives i renovables, així com el sanejament autònom o altres solucions o elements que en puguin derivar.                      Usos permesos: En general, se'n mantindrà l'ús residencial o d'habitatge, en les edificacions principals, i de magatzem en les auxiliars. Seran, doncs, els compatibles amb els usos agrícoles o similars.</p> <p>Observacions: A l'hora de realitzar les obres permeses, es tindrà especial cura en els materials a emprar i en el cromatisme, els colors escollits, així com en la tècnica constructiva.</p>		

FOTOGRAFIES ESTAT ACTUAL



PLÀNOLS LOCALITZACIÓ (SITUACIÓ I CROQUIS)





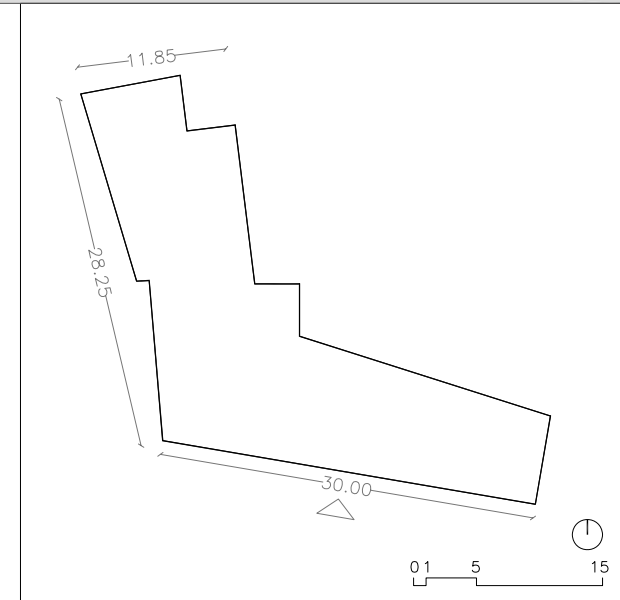
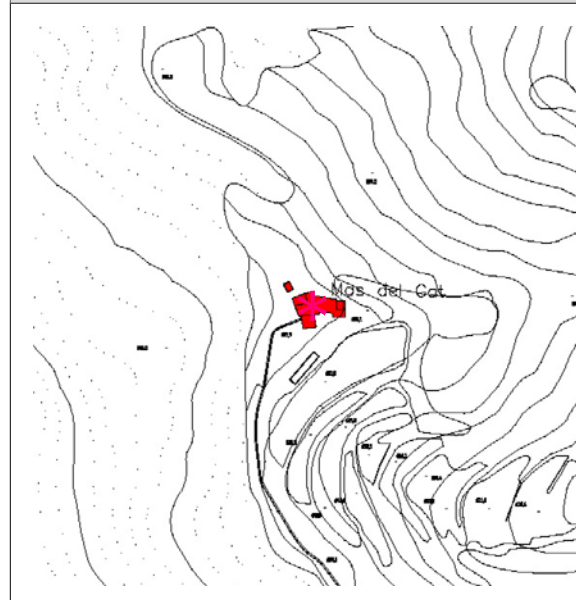
CATÀLEG DE MASOS HISTÒRICS

DENOMINACIÓ BÉ MAS DEL GAT		NÚMERO FITXA M008
<p>LOCALITZACIÓ I NIVELL DE PROTECCIÓ</p>	<p>Adreça o indret Partida                      Referència Catastral 43005A002000020000LW                      Coordenades UTM x : 344684 y : 4573315 z : 667                      Classificació i qualificació del sòl Rústic                      Protecció Actual Molt baixa</p>	
<p>DESCRIPCIÓ GENERAL</p> <p>Descripció, tipologia i volums (nombre edificacions i plantes)                      Masia actualment en rehabilitació de volums clarament definits, de planta baixa, planta pis i golfes; d'alçades variables, s'adapta a una topografia força planera. Les parets són de pedra i fang, i algunes d'elles acabades d'arrebossat, per donar un acabar més uniforme al conjunt. L'edificació principal ha incorporat volums pròxims que eren quadres o corrals, donant com a resultat una imatge d'uniformitat del conjunt que no es correspon amb l'antiguitat.</p> <p>Titularitat Privada                      Època de construcció, tipologia : s. XIX - XX                      Estat conservació de l'immoble : Privada                      Xarxa de serveis Aigua Potable Pou Sanejament No Electricitat Si Telefonía No                      Existeix risc d'incendi : Privada                      Entorn paisatgístic :                      L'entorn és clarament forestal, si bé els terrenys més propers són de cultiu, avui dia abandonats. La volumetria contundent de l'edificació la fa ben visible.                      Accessibilitat de la finca :                      Per la carretera de Montral, la TV7041, al punt kilomètric 4, a la dreta, entrant pel mas de Geperut. El camí d'accés està en bastant bon estat. El mas queda bastant endins, al mig del bosc                      Titularitat camí d'accés: Privat Estat accés Bastant bo</p>		
<p>USOS</p> <p>Edificacions o construccions: Habitatge, magatzems i corrals                      Tipus de conreu, ramaderia: Conreus abandonats de secà, amb ametllers i garrofers</p>		
<p>JUSTIFICACIÓ MOTIUS INCORPORACIÓ AL CATÀLEG</p> <p>Arquitectòniques i Històriques: Es justifica com a element històric per ell mateix, com a representació de l'arquitectura popular (encara que a vegades demostra un cert nivell social-econòmic). També com a tipologia de construcció.                      Paisatgístiques: Es tarcat de construccions integrades al paisatge, elements que en formen part. Acostumen a ser masos que són referència topogràfica o de localització, que a voltes donen nom a partides o contrades.</p>		
<p>DETERMINACIONS NORMATIVA</p> <p>Nivell de protecció: Total, tipològic</p> <p>Obres permeses: Es permeten les obres de consolidació, conservació i restauració, per tal de mantenir exclusivament l'edificació existent. No es permeten, en cap cas, les obres que comportin creixement, siguin d'ampliació o adició.</p> <p>Elements a preservar i/o modificables: Exclusivament se'n mantindrà la volumetria o forma de l'edificació, la coberta, així com les façanes, amb els elements singulars que tingui. Es respectarà el llenguatge arquitectònic del bé a protegir. Si procedeix, també es permetrà recuperar i rehabilitar elements singulars, sempre que es justifiqui convenientment. Aquest estudi determinarà com intervenir.</p> <p>Elements de modificació o demolició obligada: Si és el cas, es valorarà l'aplicació de l'art. 50.3 LUC establint les limitacions d'aquesta aplicació. Es permetran obres d'enderroc de construccions o elements que s'hagin afegit posteriorment o que desvirtuin l'aspecte original. Per realitzar aquestes obres, es justificaran convenientment, amb estudis adients de tipus històrics i arquitectònics.</p> <p>Altres condicions d'ordenació: En tot moment es conservarà l'entorn paisatgístic o unitat paisatgística, més propera a l'edificació (arranjament del camí d'accés, arbrats, atalussaments ...) sense que això comporti modificacions de l'entorn original o inicial. S'estudiarà detalladament i acurada l'ús d'energies alternatives i renovables, així com el sanejament autònom o altres solucions o elements que en puguin derivar.</p> <p>Usos permesos: En general, se'n mantindrà l'ús residencial o d'habitatge, en les edificacions principals, i de magatzem en les auxiliars. Seran, doncs, els compatibles amb els usos agrícoles o similars. També es permetrà l'ús hoteler, en el sentit de turisme rural o similar. En aquest cas, a més de la justificació del canvi d'ús, es complirà tot allò establert en la seva pròpia normativa.</p> <p>Observacions: A l'hora de realitzar les obres permeses, es tindrà especial cura en els materials a emprar i en el cromatisme, els colors escollits, així com en la tècnica constructiva.</p>		

FOTOGRAFIES ESTAT ACTUAL



PLÀNOLS LOCALITZACIÓ (SITUACIÓ I CROQUIS)





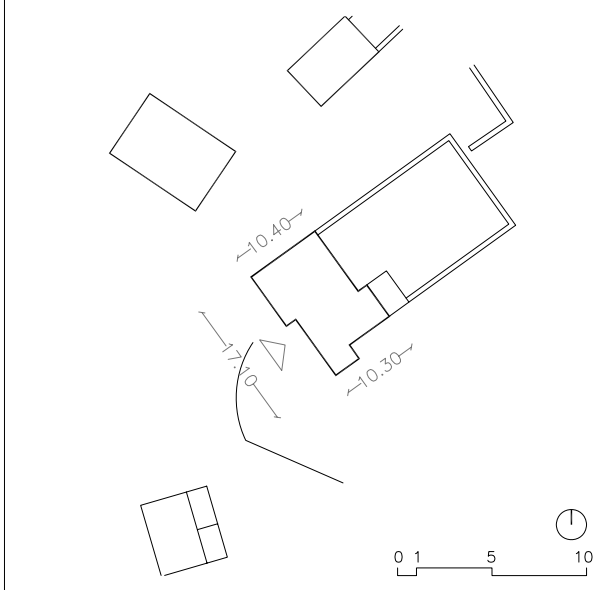
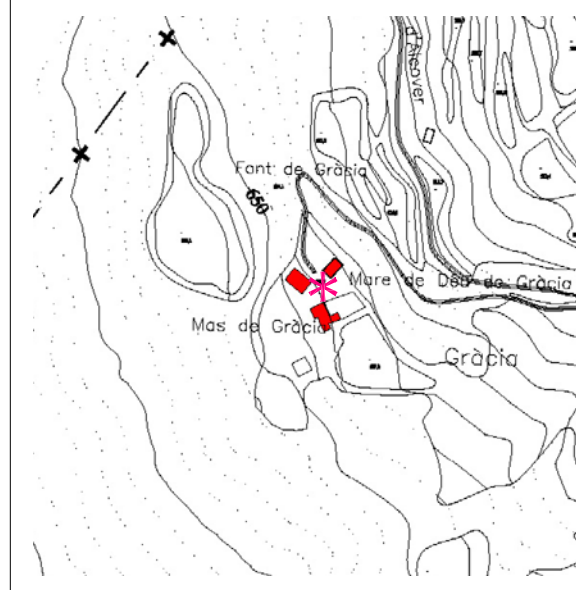
CATÀLEG DE MASOS HISTÒRICS

DENOMINACIÓ BÉ MAS DE GRÀCIA NOU		NÚMERO FITXA M009
<p>LOCALITZACIÓ I NIVELL DE PROTECCIÓ</p>	<p>Adreça o indret Partida del Mas de Gràcia                      Referència Catastral 43005A002000010000LH                      Coordenades UTM x : 344516 y : 4573654 z : 645                      Classificació i qualificació del sòl Rústic                      Protecció Actual Molt baixa</p>	
<p>DESCRIPCIÓ GENERAL</p> <p>Descripció, tipologia i volums (nombre edificacions i plantes)                      Masia en bon estat de volums clarament definits, de planta baixa, planta pis i golfes; s'adapta a una topografia força complicada en un desnivell important. Les parets són bàsicament de pedra i fang acabades arrebossades per donar un acabar més uniforme al conjunt (format pel mas vell, el magatzem, aquesta masia i l'ermita).                      A tocar de l'edificació, prop de l'entrada hi ha una era de rajola plana.</p> <p>Titularitat Privada                      Època de construcció, tipologia : s. XX                      Estat conservació de l'immoble : Bo                      Xarxa de serveis Aigua Potable Font Sanejament No Electricitat Si Telefonía No                      Existeix risc d'incendi : Si                      Entorn paisatgístic :                      L'entorn és clarament agrícola, si bé els terrenys de cultiu estan clarament abandonats. La volumetria contundent de l'edificació la fa ben visible.                      Accessibilitat de la finca :                      Per la carretera de Montral, TV7041, al punt quilomètric 4, entrant pel mas de Geperut, a la dreta. El mas queda bastant endins al mig del bosc                      Titularitat camí d'accés: Privat Estat accés Bastant bo.</p>		
<p>USOS</p> <p>Edificacions o construccions: Habitatge, magatzems i corrals                      Tipus de conreu, ramaderia: Conreus abandonats de secà, amb ametllers i garrofers</p>		
<p>JUSTIFICACIÓ MOTIUS INCORPORACIÓ AL CATÀLEG</p> <p>Arquitectòniques i Històriques: Es justifica com a element històric per ell mateix, com a representació de l'arquitectura popular (encara que a vegades demostra un cert nivell social-econòmic). També com a tipologia de construcció.                      Paisatgístiques: Es tarcat de construccions integrades al paisatge, elements que en formen part. Acostumen a ser masos que són referència topogràfica o de localització, que a voltes donen nom a partides o contrades.</p>		
<p>DETERMINACIONS NORMATIVA</p> <p>Nivell de protecció: Total, tipològic</p> <p>Obres permeses: Es permeten les obres de consolidació, conservació i restauració, per tal de mantenir exclusivament l'edificació existent. No es permeten, en cap cas, les obres que comportin creixement, siguin d'ampliació o adició.</p> <p>Elements a preservar i/o modificables: Exclusivament se'n mantindrà la volumetria o forma de l'edificació, la coberta, així com les façanes, amb els elements singulars que tingui. Es respectarà el llenguatge arquitectònic del bé a protegir. Si procedeix, també es permetrà recuperar i rehabilitar elements singulars, sempre que es justifiqui convenientment. Aquest estudi determinarà com intervenir.</p> <p>Elements de modificació o demolició obligada: Si és el cas, es valorarà l'aplicació de l'art. 50.3 LUC establint les limitacions d'aquesta aplicació. Es permetran obres d'enderroc de construccions o elements que s'hagin afegit posteriorment o que desvirtuin l'aspecte original. Per realitzar aquestes obres, es justificaran convenientment, amb estudis adients de tipus històrics i arquitectònics.</p> <p>Altres condicions d'ordenació: En tot moment es conservarà l'entorn paisatgístic o unitat paisatgística, més propera a l'edificació (arranjament del camí d'accés, arbrats, atalussaments ...) sense que això comporti modificacions de l'entorn original o inicial. S'estudiarà detalladament i acurada l'ús d'energies alternatives i renovables, així com el sanejament autònom o altres solucions o elements que en puguin derivar.</p> <p>Usos permesos: En general, se'n mantindrà l'ús residencial o d'habitatge, en les edificacions principals, i de magatzem en les auxiliars. Seran, doncs, els compatibles amb els usos agrícoles o similars.</p> <p>Observacions: A l'hora de realitzar les obres permeses, es tindrà especial cura en els materials a emprar i en el cromatisme, els colors escollits, així com en la tècnica constructiva.</p>		

FOTOGRAFIES ESTAT ACTUAL



PLÀNOLS LOCALITZACIÓ (SITUACIÓ I CROQUIS)





**DENOMINACIÓ BÉ MAS DEL TITO NOU** NÚMERO FITXA M010

<b>LOCALITZACIÓ I NIVELL DE PROTECCIÓ</b>	Adreça o indret <b>Partida del Mas del Tito</b> Referència Catastral <b>43005A002000030000LA</b> Coordenades UTM <b>x : 345118 y : 4572720 z : 593</b> Classificació i qualificació del sòl <b>Rústic</b> Protecció Actual <b>Molt baixa</b>
---	--

**DESCRIPCIÓ GENERAL**  
 Descripció, tipologia i volums (nombre edificacions i plantes)  
 Masia reformada de nova construcció de volums clarament definits, de planta baixa, planta pis i golfes; d'alçades variables, s'adapta a una topografia força planera. Les parets són arrebossades per donar un acabar més uniforme al conjunt; la coberta és de teules ceràmiques, a dues aigües. El mas, en un entorn forestal, s'orienta a migdia.  
 No molt lluny de l'edificació hi ha una font que abasteix el mas d'aigua.

Titularitat **Privada**  
 Època de construcció, tipologia : **s. XX**  
 Estat conservació de l'immoble : **Bo**  
 Xarxa de serveis **Aigua Potable Font Sanejament No Electricitat Si Telefonia No**  
 Existeix risc d'incendi : **Privada**  
 Entorn paisatgístic :  
 L'entorn és clarament agrícola, si bé els terrenys de cultiu estan clarament abandonats. La volumetria contundent de l'edificació la fa ben visible.  
 Accessibilitat de la finca :  
**Per la carretera de Montral, TV7041, a la dreta al punt quilomètric 4, entrant pel mas de Geperut. Cal obrir el pas d'una cadena.**  
 Titularitat camí d'accés: **Privat** Estat accés **Pista bastant bona.**

**USOS**  
 Edificacions o construccions: **Habitatge, magatzems i corrals**  
 Tipus de conreu, ramaderia: **Conreus abandonats de secà.**

**JUSTIFICACIÓ MOTIUS INCORPORACIÓ AL CATÀLEG**  
 Arquitectòniques i Històriques: **Es justifica com a element històric per ell mateix, com a representació de l'arquitectura popular (encara que a vegades demostra un cert nivell social-econòmic). També com a tipologia de construcció.**  
 Paisatgístiques: **Es tarcat de construccions integrades al paisatge, elements que en formen part. Acostumen a ser masos que són referència topogràfica o de localització, que a voltes donen nom a partides o contrades.**

**DETERMINACIONS NORMATIVA**  
 Nivell de protecció: **Total, tipològic**  
 Obres permeses: **Es permeten les obres de consolidació, conservació i restauració, per tal de mantenir exclusivament l'edificació existent. No es permeten, en cap cas, les obres que comportin creixement, siguin d'ampliació o adició.**  
 Elements a preservar i/o modificables: **Exclusivament se'n mantindrà la volumetria o forma de l'edificació, la coberta, així com les façanes, amb els elements singulars que tingui. Es respectarà el llenguatge arquitectònic del bé a protegir. Si procedeix, també es permetrà recuperar i rehabilitar elements singulars, sempre que es justifiqui convenientment. Aquest estudi determinarà com intervenir.**  
 Elements de modificació o demolició obligada: **Si és el cas, es valorarà l'aplicació de l'art. 50.3 LUC establint les limitacions d'aquesta aplicació. Es permetran obres d'enderroc de construccions o elements que s'hagin afegit posteriorment o que desvirtuin l'aspecte original. Per realitzar aquestes obres, es justificaran convenientment, amb estudis adients de tipus històrics i arquitectònics.**  
 Altres condicions d'ordenació: **En tot moment es conservarà l'entorn paisatgístic o unitat paisatgística, més propera a l'edificació (arranjament del camí d'accés, arbrats, atalussaments ...) sense que això comporti modificacions de l'entorn original o inicial. S'estudiarà detalladament i acurada l'ús d'energies alternatives i renovables, així com el sanejament autònom o altres solucions o elements que en puguin derivar.**  
 Usos permesos: **En general, se'n mantindrà l'ús residencial o d'habitatge, en les edificacions principals, i de magatzem en les auxiliars. Seran, doncs, els compatibles amb els usos agrícoles o similars.**

Observacions: **A l'hora de realitzar les obres permeses, es tindrà especial cura en els materials a emprar i en el cromatisme, els colors escollits, així com en la tècnica constructiva.**

**FOTOGRAFIES ESTAT ACTUAL**



**PLÀNOLS LOCALITZACIÓ (SITUACIÓ I CROQUIS)**

